

	Bild-Nr.	Bestell-Nr.	Benennung	Lager - Nr.	Maße	Stück pro Gerdt
Super- taube A3	1	4705.01-1	1 Turm	U-54		
	2	4705.01-2	1 Achskopfbolzen Kat. II	E-2123 B	55 $\emptyset$	2
	3	4704.01-3	1 Verbundstift	DIN 1481	13 x 90	2
		4705.01	Turm mit Achskopfbolzen Kat. II			
	4	4704.03-1	1 Stock zum oberen Lenker Kat. II	DTB-118x39		
	5	4704.03-2	1 Federsteckstock	BTB-5x20D		
	6	4704.03-3	1 Oberlenkerhebel	I-1451		
	7	4704.03-4	1 Turmbolzen	A-2613		
	8	4704.03-5	1 flache Kronenmutter	DIN937	M 24	
9	4704.03-6	1 Splint	DIN 94	5 x 45		
	4704.03	Oberlenkerhebel mit Stock Kat. II				

2	Bild-Nr.	Bestell-Nr.	Benennung	Lager - Nr.	Maße	Stück pro Gerät
Super- taube A 3	10	4704.05-1	1 Kniehebelzapfen	E-2085/1		
	11	4704.05-2	1 Kniehebelseite	E-2085/2		
	12	4704.05-3	1 Kniehebelbolzen	E-2085/3		
	13	4704.05-4	1 Spannhülse	DIN 1481	8 x 40	2
		4704.05	Kniehebel komplett			
	14	4704.06-1	1 Drückhebel-Seite rechts	E-2089 C/1		
	15	4704.06-2	1 Drückhebel-Seite links	E-2089 C/2		
	16	4704.06-3	1 Bolzen zum Handhebellager	A-2643		
	17	4704.06-4	1 Spannhülse	DIN 1481	8 x 50	
	18	4704.06-5	1 Scheibe	DIN 1441	31 Ø	
	19	4704.06-6	1 Drückhebelbolzen	E-2089 C/3		
	20	4704.06-7	1 Spannhülse	DIN 1481	6 x 40	
	21	4704.06-8	1 Kniehebel-Unterteil	A-2715		
22	4704.06-9	1 Schmienippel	KX-8 x 7		6	
23	4704.06-10	1 Bolzen zum Falldrehwerk	A-2641			
24	4704.06-11	1 Spannhülse	DIN 1481	8 x 40		
25	4704.06-12	1 Schublenker	A-2610			
49	4704.06-13	1 Feder	CF-167			
	4704.06	Drückhebel komplett				
26	4704.07-1	1 Spindelbolzen	E-2121/1		2	
27	4704.07-2	1 Stoßring	E-2121/2		2	
28	4704.07-3	1 Spannhülse	DIN 1481	8 x 60	2	
	4704.07	Spindelbolzen komplett				
29	4704.08-1	1 Verkantungsspindel	E-2122		2	
30	4704.08-2	1 Spannhülse	DIN 1481	5 x 40	4	
31	4704.08-3	1 Drucklager	E-2122		2	
32 L	4704.08-4 L	1 Spindelbügel (links)	E-2083		1	
32 R	4704.08-4 R	1 Spindelbügel (rechts)	E - 2083		1	
33	4704.08-5	1 Kugelsicherungslager	E-2122		2	
34	4704.08-6	1 Kugel	E-2125	14 Ø	2	
35	4704.08-7	1 Druckfeder	DF-80		2	

	Bild-Nr.	Bestell-Nr.	Benennung	Lager - Nr.	Maße	Stück pro Gerät <sup>3</sup>
Super- taube A3		4704.08	Verkantungseinstellung komplett			
	36	4705.09	1 Zusatzachskopfbolzen Kat.II			2
	37	4704.10-1	1 Druckstangenführungsrohr	E-2086/1		
	37a	4704.10-1a	1 Druckstange	E-2086/2		
	38	4704.10-2	1 Sechskantmutter	DIN 555	M 20	
	39	4704.10-3	1 Stellschraube mit Mutter	BGS-20x80		
		4704.10	Druckstange komplett			
	40	4704.11-1	1 Handhebellager mit Schmier- nippel KX-8 x 7	A-2639		
	41	4704.11-2	1 Handhebel	A-1938 C		
	42	4704.11-3	1 Schraube mit Mutter und Federring	DIN 601	16 x 60	
	43	4704.11-4	1 Distanzrohr	E-2188		
		4704.11	Handhebel komplett			
	44	4704.12-1	1 Entriegelungsbügel	I-1481		
	45	4704.12-2	1 Bolzen zur Entriegelung	A-2643		
	46	4704.12-3	1 Verbundstift	DIN 1481	10 x 40	2
	47	4704.12-4	1 Verbundstift	DIN 1481	8 x 40	2
	48	4704.12-5	1 Feder	CF-167		
		4704.12	Entriegelung komplett			
	50	4705.13-1	1 Riegelhalter	O-392		
	51	4704.13-2	1 Schmiernippel	KX-8 x7		
52	4704.13-3	1 Rolle	A-2649			
53	4704.13-4	1 Scheibe	DIN 1441	21 $\varnothing$		
54	4704.13-5	1 Spannhülse	DIN 1481	6 x 40		
55	4704.13-6	1 Druckstangenbolzen	A-2716			
	4705.13	Riegelhalter komplett				

4	Bild-Nr.	Bestell-Nr.	Benennung	Lager - Nr.	Maße	Stück pro Gerät
Super-taube A3	56	4704.14-1	1 Wippenlager	E-2156		
	57	4704.14-2	1 Wippenbolzen	E-2156		
	58	4704.14-3	1 Scheibe	DIN 1441	21 Ø	
	59	4704.14-4	1 Splint	DIN 94	5 x 30	
	4704.14	Wippe komplett				
60	4704.15-1	1 Riegel	E-2087			
61	4704.15-2	1 vordere Buchse	O-235/1			
62	4704.15-3	1 Feder	DF-174			
63	4704.15-4	1 Hülse zum Riegel	E.2087			
64	4704.15-5	1 hintere Buchse	A-2107			
65	4704.15-6	1 Stoßring	E-1588C			
66	4704.15-7	1 Spannhülse	DIN 1481	8 x 45		
67	4704.15-8	1 Schraube	DIN561	10 x 15		
	4704.15	Riegel komplett				
68	4298.11-1	1 Breitenstellspindel	I-1470/1			
69	4298.11-2	1 Spindelmutter	I-1470/2			
70	4298.11-3	1 Spannhülse	DIN 1481	8 x 70	3	
71	4298.11-4	1 Muffe	I-1470/3			
72	4298.11-5	1 Spannhülse	DIN 1481	6 x 40		
73	4298.11-6	1 Spindellager	I 1470/4			
	4298.11	Breitenstellspindel komplett				

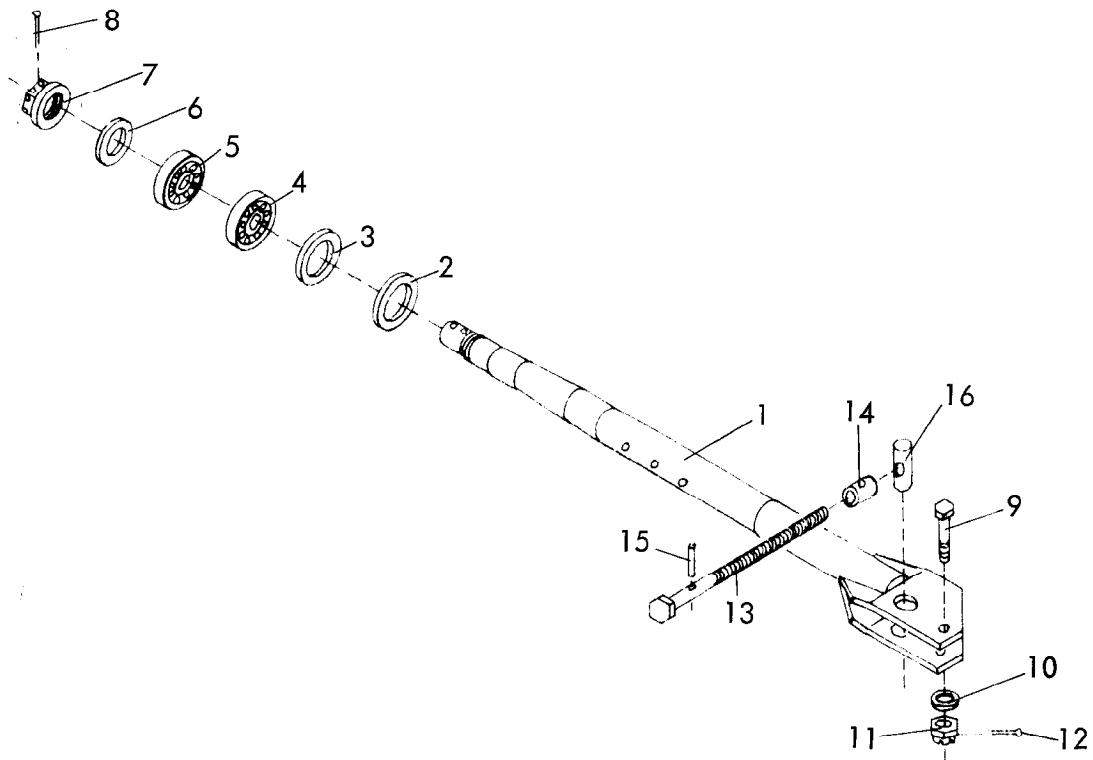
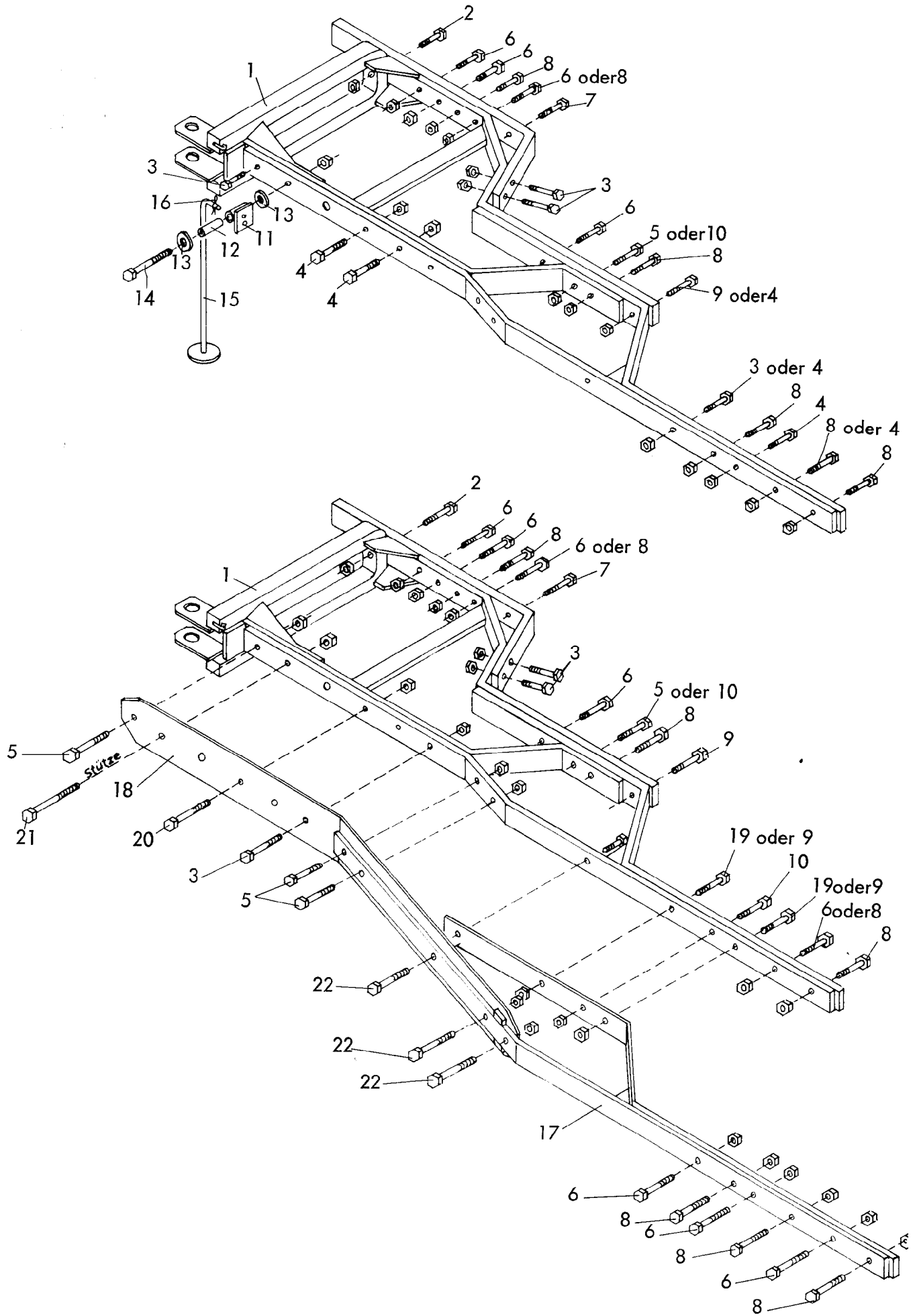


	Bild-Nr.	Bestell-Nr.	Benennung	Lager - Nr.	Maße	Stück pro Gerät
Super-taube A3	1	4705.16-1	1 Drehachse	O-351 B		
	2	4704.23-2	1 hinterer Dichtungsring	A-2614		
	3	4704.23-3	1 hinterer Filz		8x6x430	
	4	4705.16-4	1 Kegelrollenlager	32 016		
	5	4704.23-5	1 Kegelrollenlager	30 213		
	6	4704.23-6	1 vorderer Filz		8x6x352	
	7	4704.23-7	1 Kronenmutter	GKM-62x1	5	
	8	4704.23-8	1 Splint	DIN 94	8 x 100	
	9	4705.16-9	1 Schraube	DIN 931	24 x 110	
	10	4704.23-10	1 Scheibe	DIN 126	27	
	11	4704.23-11	1 Kronenmutter	BKM-24		
	12	4704.23-12	1 Splint	DIN 94	5 x 45	
		4705.16	Drehachse komplett			

6	Bild-Nr.	Bestell-Nr.	Benennung	Lager - Nr.	Maße	Stück pro Gerät
Super-taube A3	13	4298.10-1	1 Rahmenverlagerungsspindel	A-2619/1		
	14	4298.10-2	1 Spindelmutter	A-2619/2		
	15	4298.10-3	1 Muffe	A-2619/3		
	16	4298.10-4	1 Spannhülse	DIN 1481	6 x 40	
		4298.10	Rahmenverlagerungsspindel kompl.			



8	Bild-Nr.	Bestell-Nr.	Benennung	Lager - Nr.	Maße	Stück pro Gerät
Super- taube A3  Super- taube Y	1	4705.17-1	1 Rahmen (30 Schnittbreite )	I-1594		
	2	4705.17-2	1 Schraube mit Mutter und Federring	DIN 931 8 G	20 x 130	
	3	4705.17-3	1 Schraube mit Mutter und Federring	DIN 931 8 G	20 x 85	
	4	4705.17-4	1 Schraube mit Mutter und Federring	DIN 931 8 G	20 x 90	
	5	4705.17-5	1 Schraube mit Mutter und Federring	DIN 931 8 G	20 x 100	
		4705.17	Rahmen 3-furchig komplett (30 cm Schnittbreite)			
	6	4705.18	1 Schraube mit Mutter und Federring	DIN 960 8 G	20x1,5x110	
	7	4705.19	1 Schraube mit Mutter und Federring	DIN 960 8 G	20x1,5x100	
	8	4705.20	1 Schraube mit Mutter und Federring	DIN 960 8 G	20x1,5x130	
	9	4705.21	1 Schraube mit Mutter und Federring	DIN 960 8 G	20x1,5x140	
	10	4705.22	1 Schraube mit Mutter und Federring	DIN 960 8 G	20x1,5x160	
	11	4705.23-1	1 Stützenhaltergehäuse	A-2220 B		23
	12	4705.23-2	1 Lager	A-2220 B		
	13	4705.23-3	1 Scheibe	DIN 125	23	
	14	4705.23-4	1 Schraube mit Mutter und Federring	DIN 931 8 G	20 x 130	
	15	4705.23-5	1 Abstellstütze (für 65 cm Rahmenhöhe )	A-2091		
	15	4705.24-5	1 Abstellstütze (für 75 cm Rahmenhöhe )	A-2091		
	16	4705.23-6	1 Federsteckstock	BTB-5x20 D		
		4705.23	Abstellstütze ( 65 cm Rahmenhöhe ) komplett			



	Bild-Nr.	Bestell-Nr.	Benennung	Lager - Nr.	Maße	Stück pro Gerät
Super-taube A3		4705.24	Abstellstütze ( 75 cm Rahmenhöhe ) komplett			
Super-taube Y	1	4705.17-1	1 Rahmen ( 30 cm Schnittbreite )	I-1594		
	17	4705.25-2	1 Viertkörperrahmenansatz	I-1595/1		
	18	4705.25-3	1 Beilage	I-1595/2		
	2	4705.17-3	1 Schraube mit Mutter und Federring	DIN 931 8 G	20 x 130	
	3	4705.17-3	1 Schraube mit Mutter und Federring	DIN 931 8 G	20 x 85	
	5	4705.17-5	1 Schraube mit Mutter und Federring	DIN 931 8 G	20 x 100	
	20	4705.25-6	1 Schraube mit Mutter und Federring	DIN 931 8 G	20 x 80	
	21	4705.25-7	1 Schraube mit Mutter und Federring	DIN 931 8 G	20 x 140	
	22	4705.25-8	1 Schraube mit Mutter und Federring	DIN 931 8 G	20 x 65	
		4705.25	Rahmen 4-furchig (30cm Schnittbreite ) komplett			
	6	4705.18	1 Schraube mit Mutter und Federring	DIN 960 8 G	20x1,5x110	
	8	4705.20	1 Schraube mit Mutter und Federring	DIN 960 8 G	20x1,5x130	

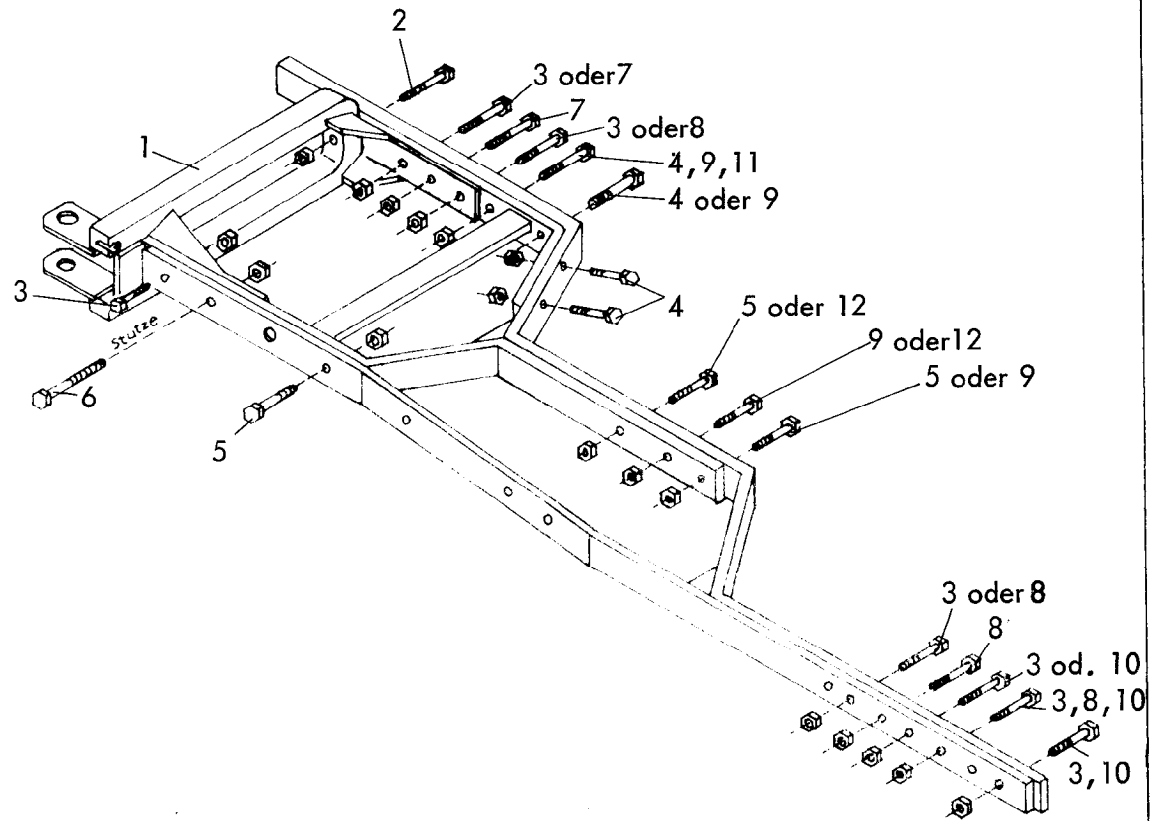


	Bild-Nr.	Bestell-Nr.	Benennung	Lager-Nr.	Maße	Stück pro Gerät
Super-taube A3	1	4705.26-1	1 Rahmen 3-furchig (37cm Schnittbreite )	1-1585		
Super-taube Y	2	4705.26-2	1 Schraube mit Mutter und Federring	DIN 931 8 G	20 x 120	
	3	4705.17-5	1 Schraube mit Mutter und Federring	DIN 931 8 G	20 x 100	
	4	4705.25-6	1 Schraube mit Mutter und Federring	DIN 931 8 G	20 x 80	
	5	4705.17-4	1 Schraube mit Mutter und Federring	DIN 931 8 G	20 x 90	
	6	4705.26-3	1 Schraube mit Mutter und Federring	DIN 931 8 G	20 x 150	
		4705.26	Rahmen 3-furchig (37cm Schnittbreite ) komplett			
	7	4705.27	1 Schraube mit Mutter und Federring	DIN 960 8 G	20x1,5x120	

	Bild-Nr.	Bestell-Nr.	Benennung	Lager - Nr.	Maße	Stück pro Gerät
Super-taube A3	8	4705.21	1 Schraube mit Mutter und Federring	DIN 960 8 G	20x1,5x140	
Super-taube Y	9	4705.20	1 Schraube mit Mutter und Federring	DIN 960 8 G	20x1,5x130	
	10	4705.28	1 Schraube mit Mutter und Federring	DIN 960 8 G	20x1,5x170	
	11	4705.19	1 Schraube mit Mutter und Federring	DIN 960 8 G	20x1,5x100	
	12	4705.18	1 Schraube mit Mutter und Federring	DIN 960 8 G	20x1,5x110	

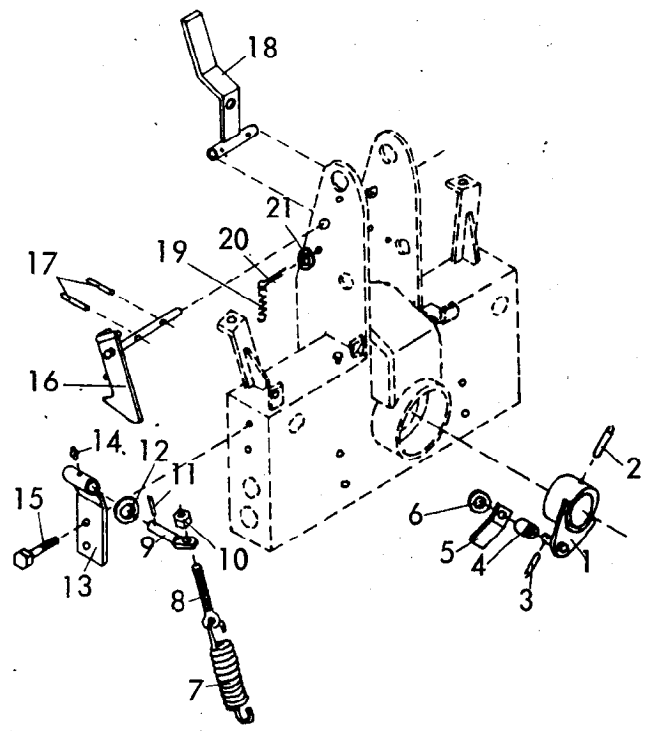


	Bild-Nr.	Bestell-Nr.	Benennung	Lager - Nr.	Maße	Stück pro Gerät
FeldtaubeYE	1	4704.25-1	1 Kurbel zur Drehausgleichsfeder	E-2147/1		
SupertaubeYE	2	4704.25-2	1 Verbundstift	DIN 1481	16 x 75	
Feldtaube A	3	4704.25-3	1 Spannhülse	DIN 1481	10 x 36	
Supertaube <sub>3</sub>	4	4704.25-4	1 Distanzring	E-2147/2		
	5	4704.25-5	1 Federhalteblech	E-2147/3		
	6	4704.25-6	1 Scheibe	DIN 1441	21	
		4704.25	Kurbel zur Drehausgleichsfeder komplett			
	7	4704.26-1	1 Feder	CF-276,5		
	8	4704.26-2	1 Ösenschraube	OS-16x95		
	9	4704.26-3	1 Schwenkbolzen	A-2672		
	10	4704.26-4	1 Mutter	DIN 555	M 16	2
	11	4704.26-5	1 Spannhülse	DIN 1481	6 x 36	
	12	4704.26-6	1 Scheibe	DIN 1441	21	
	13	4704.26-7	Drehausgleichsfederkonsole	E - 2146		
	14	4704.26-8	1 Schmiernippel	KX-8x7		
	15	4704.26-9	1 Schraube mit Federring	DIN 601	16 x 35	2

2	Bild-Nr.	Bestell-Nr.	Benennung	Lager - Nr.	Maße	Stück pro Gerät
		4704.26	Drehausgleichsfeder komplett			
dtaubeA ertaube A3	16	4704.27-1	1 Handhebelsperre	E-2187		
	17	4704.27-2	1 Spannhülse	DIN 1481	5 x 25	2
	18	4704.27-3	1 Sperrenzunge	E-2188		
	19	4704.27-4	1 Zugfeder	CF-149		
	20	4704.27-5	1 Splint	DIN 94	8 x 30	
	21	4704.27-6	1 Scheibe	DIN 9021	7,4	
		4704.27	Handhebelsperre komplett			

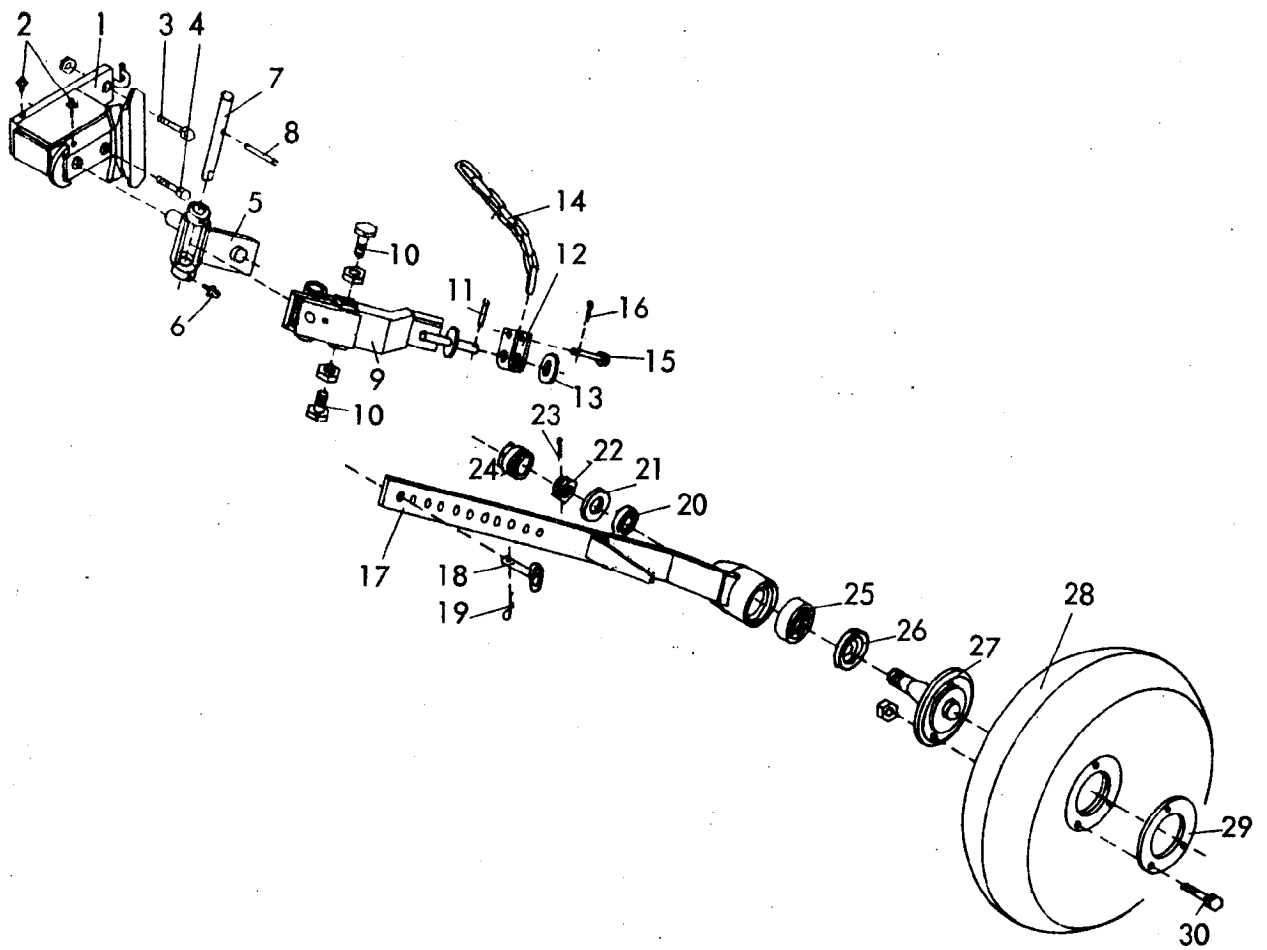
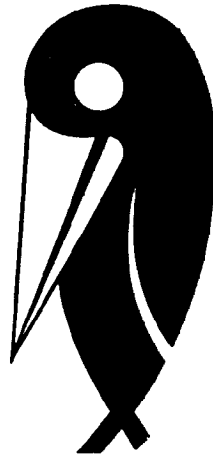


	Bild-Nr.	Bestell-Nr.	Benennung	Lager-Nr.	Maße	Stück pro Gerät
Schwenkbares Stützrad für Anbau-Supertaupe	1	7505.01-1	1 Stützradhalter	I-1603		2
	2	7505.01-2	1 Schmiernippel	I-1603		
	3	7505.01-3	1 Schraube mit Mutter und Federring	DIN 931 8 G	20 x 110	
	4	7505.01-4	1 Schraube mit Mutter und Federring	DIN 931 8 G	20 x 120	
		7505.01	Stützradhalter komplett			
	5	7505.02-1	1 Stützradgelenk	E-2212		
	6	7505.02-2	1 Schmiernippel	E-2212		
		7505.02	Stützradgelenk komplett			
	7	7505.03-1	1 Gelenkbolzen	A-2797		
	8	7505.03-2	1 Spannhülse	DIN 1481	8 x 40	
	9	7505.03-3	1 Stützradtasche	F-2213		


2	Bild-Nr.	Bestell-Nr.	Benennung	Lager-Nr.	Maße	Stück pro Gerät
Schwenk- bares Stützrad für Anbau- aufpertaube	10	7505.03-4	1 Schraube mit Mutter	DIN 933 8 G	20 x 45	2
	11	7505.03-5	1 Spannhülse	DIN 1481	8 x 30	
	12	7505.03-6	1 Klaue	A-2799		
	13	7505.03-7	1 Scheibe	DIN 126	18	
	14	7505.03-8	1 Kette	A-2799		
	15	7505.03-9	1 Halbrundniet	DIN 124	10 x 40	
	16	7505.03-10	1 Splint	DIN 94	4 x 20	
		7505.03	Stützradtasche komplett			
	17	7505.04-1	1 Stützradstiel für 600 und 650 Körperhöhe	I-1602	615 lg	
	17	7505.05-1	1 Stützradstiel für 750 Körper- höhe	I-1602	705 lg	
	18	7505.04-2	1 Steckstock	TB-16x54		
	19	7505.04-3	1 Federsteckstock	BTB-5x20D		
	20	7505.04-4	1 Kegelrollenlager	32 206 DIN 720		
	21	7505.04-5	1 Scheibe	DIN 1441	31	
	22	7505.04-6	1 Kronenmutter	DIN 937 4 D	30 x 1,5	
	23	7505.04-7	1 Splint	DIN 94	6 x 50	
	24	7505.04-8	1 Achskapsel	UA-81		
	25	7505.04-9	1 Kegelrollenlager	30 208 DIN 720		
	26	7505.04-10	1 Nilosring	30 208 AK		
	27	7505.04-11	1 Stützradachse	I-1485		
	28	7505.04-12	1 Vollscheibenrad	E-722-O	500 x 150	
	29	7505.04-13	1 Radflansch	I-1485		
	30	7505.04-14	1 Schraube mit Mutter und Federring	DIN 931 8 G	16 x 50	
		7505.04	Stützrad für 600 und 650 Körper- höhe komplett			
		7505.05	Stützrad für 750 Körperhöhe kpl.			



### Wichtig bei Ersatzteilbestellungen:

Bitte machen Sie bei jeder Bestellung folgende Angaben:

1. Gerätetype (auf Typenschild eingeschlagen).
2. Maschinenummer (auf Typenschild und Rahmen eingeschlagen).

<b>RABE</b>  <b>WERK</b> <small>GmbH + Co. D-49152 Bad Essen</small>	
Typ _____	
Nr. _____	Kontrolle _____

▲  
**Typenschild**

3. Bestellnummer oder, falls hinter der entsprechenden Bildnummer keine Bestellnummer angegeben ist, die Lagernummer bzw. die DIN-Nummer mit den dazugehörigen Maßen. Wünschen Sie den Bezug kompletter Baugruppen, so geben Sie bitte die unterstrichene Bestellnummer an.
4. Die gewünschte Stückzahl der zu liefernden Ersatzteile.

# **RABE WERK**

GmbH + Co., Landmaschinenfabrik, D-49152 Bad Essen

Telefon: (05472) 7710 · Telex: 941617 · Telefax: (05472) 771190