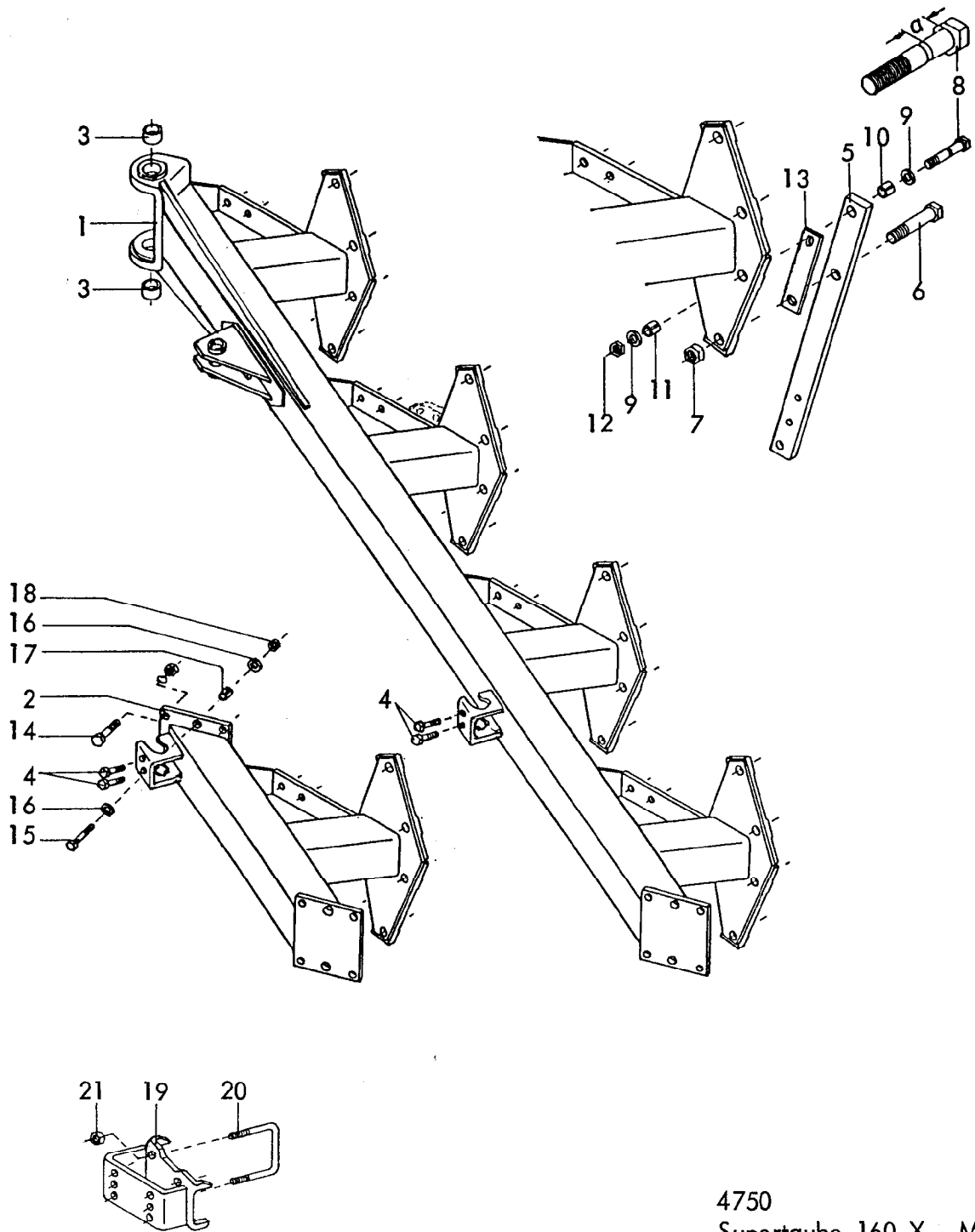


4750
 Supertaube 160 X, MX
 180 MX, 200 WX
 Baureihe 2
 09.92

2 Gerätetyp: Supertaube 160 X ,MX , 180 MX , 200 WX Baureihe 2

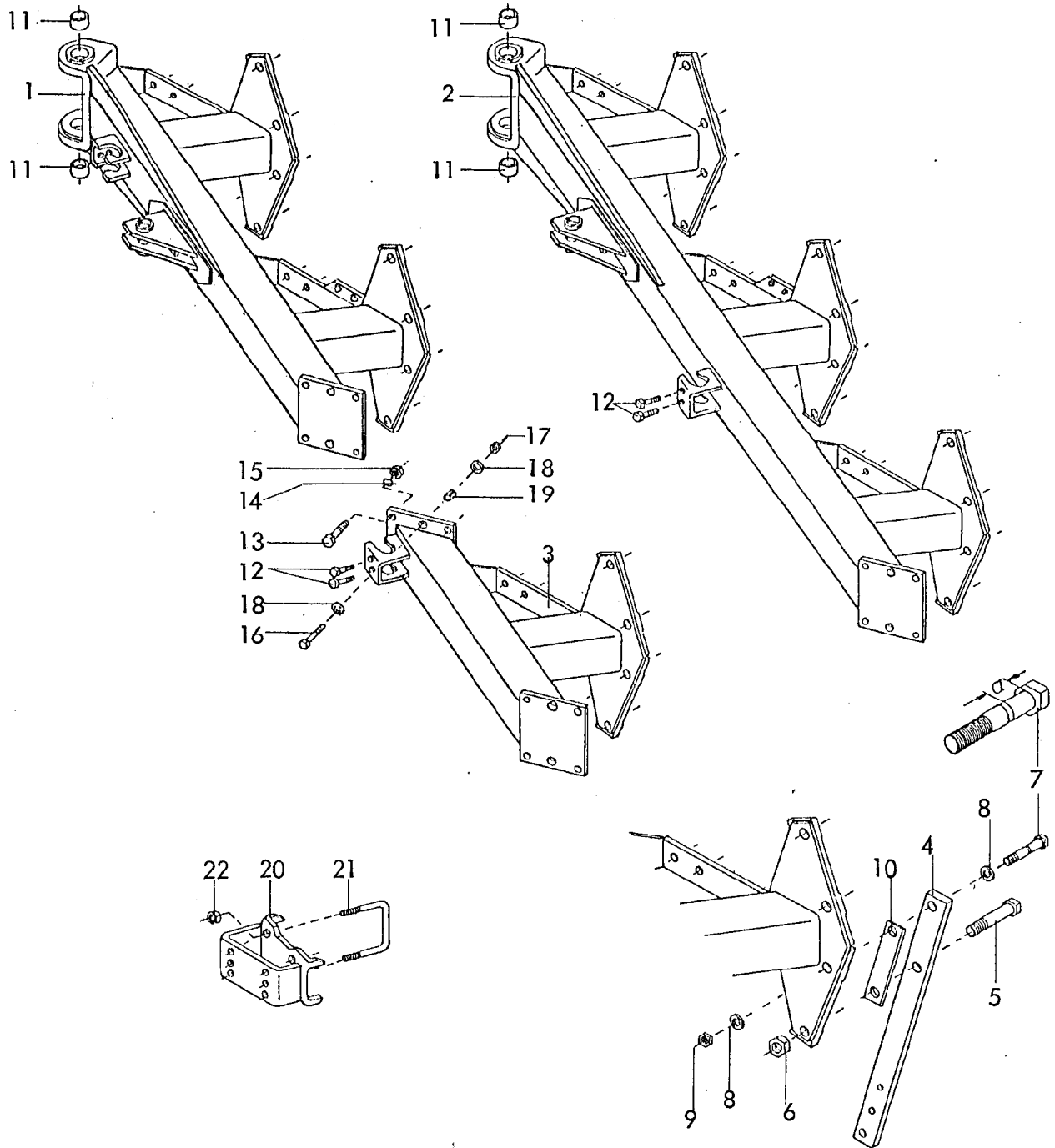
Bild-Nr.	Bestell-Nr.	Stück Gerät/ Baugr.	Ersatzteilbezeichnung	Alte Bestell-Nr.	ca. kg /Teil
1	4750.01.00	1	Turm		
2	4716.37.00	1	Typenschild SX-4	6405.01-2	
3	1476D410	2	Halbrundkerbnagel 4x10 DIN 1476		
4	4750.06.00	2	Verkantungsspindel		
5	4716.36.00	3	Kugel Ø 14	4701.05-9	
6	4716.12.00	3	Druckfeder DF-80	4701.05-10	
7	4716.38.00	10	Schmiernippel H 1 8x1	6312.04-6	
8	126D26	1	Scheibe 26 DIN 126		
9	4771.12.04	1	Stellring		
10	1481D850	1	Spannstift 8x 50 DIN 1481		
11	4750.35.00	1	OL-Stock Kat. II, DTB-141x111 kpl.		
12	4750.36.00	1	OL-Stock Kat. III, DTB-151x57 kpl.		
13	8405.12.09	1	Klappstecker STB-4,5x340		
14	4723.20.00	2	Unterlenkerbolzen Kat. II	4714.05	
14	4723.22.00	2	Unterlenkerbolzen Kat. III -kurz-	4716.06	
14	4723.23.00	2	Unterlenkerbolzen Kat. III (lang)	4714.07	
15	4750.40.01	2	Vorgesetzter U.L.-Zapfen Kat. III -links-		
15	4750.40.02	2	Vorgesetzter U.L.-Zapfen Kat. III -rechts-		
16	4723.21.00	2	Hülse AC-60x6x20	4714.10	
17	934D3615P	2	6-ktmu. M 36x1,5 DIN 934-8		
18	4750.02.00	1	Drehachse Ø 120		
19	4750.00.01	1	Nilosring 32024 XAV		
20	720D32024X	1	Kegelrollenlager 32024 X DIN 720		
21	720D32018X	1	Kegelrollenlager 32018 X DIN 720		
22	4744.02.01	1	Nilosring 32018 AV		
23	4750.09.00	1	Distanzring		
24	981DKM17	2	Nutmutter KM 17 DIN 981		
25	4750.03.10	1	Zwischenplatte		
25	4750.28.13	1	Zwischenplatte -verlängert-		
26	4750.11.00	1	Senkrechter Rahmenbolzen		
27	981D55672	2	Seeger-Stützscheibe 56x72x3		
28	471D552	2	Sicherungsring 55x2 DIN 471		
29	4750.12.00	1	Distanzrohr		
30	931D1275P	1	6-kt Schr. M 12x75 DIN 931-8.8		
"	127DA12	1	Federring A,12 DIN 127		

Bild-Nr.	Bestell-Nr.	Stücke Gerät/ Baugr.	Ersatzteilbezeichnung	Alte Bestell-Nr.	ca. kg / Teil
31	4723.15.00	1	Rahmenverlagerungsspindel verzinkt	Zwischenplatte	
31	4750.32.00	1	Rahmenverlagerungsspindel verz. für verlängerte		
32	4723.26.00	1	Stoßring verzinkt		
33	1481D1065	1	Spannstift 10x65 DIN 1481		
34	4750.10.00	1	Spindelmutter verzinkt		
35	4750.54.00	1	Abstellstütze -Oberteil-		
35a	4750.56.00	1	Abstellstütze -Unterteil-		
36	4345.26.00	1	Druckfeder DF-173		
37	931D1050P	1	6-ktschr. M 10x50 DIN 931-8.8		
38	980DV10P	1	Sicherungsmutter VM 10 DIN 980-8		
39	8405.00.18	1	Poly-Stop-6-ktmu. mit Bund		
	<u>4750.59.01</u>	1	Abstellstütze komplett Bild-Nr. 35-39		
40	4723.17.04	1	Gewindeende -rechts-		
41	4723.17.06	1	Gegenmutter -rechts-	4714.17-2	
42	4723.17.08	1	Spannschloßmutter	4714.17-3	
43	4723.17.05	1	Gewindeende -links-		
	<u>4723.17.00</u>	1	Spannschloß -verzinkt- komplett, Bild-Nr. 40-43		
44	4723.30.00	1	Spannschloßbolzen \varnothing 28x115	4714.17-6	
44a	4750.52.00	1	Spannschloßbolzen -vorn- \varnothing 28x130		
45	1481D850	2	Spannstift 8x50 DIN 1481		
46	4750.57.01	1	Unterer Zylinderbolzen		
47	931D1660P	1	6-ktschr. M 16x60 DIN 931-8.8		
"	127DB16	1	Federring B 16 DIN 127		
48	4771.13.01	1	Schlauchführung		
49	1481D850	1	Spannstift 8x50 DIN 1481		
50	4771.12.02	1	Distanzring		



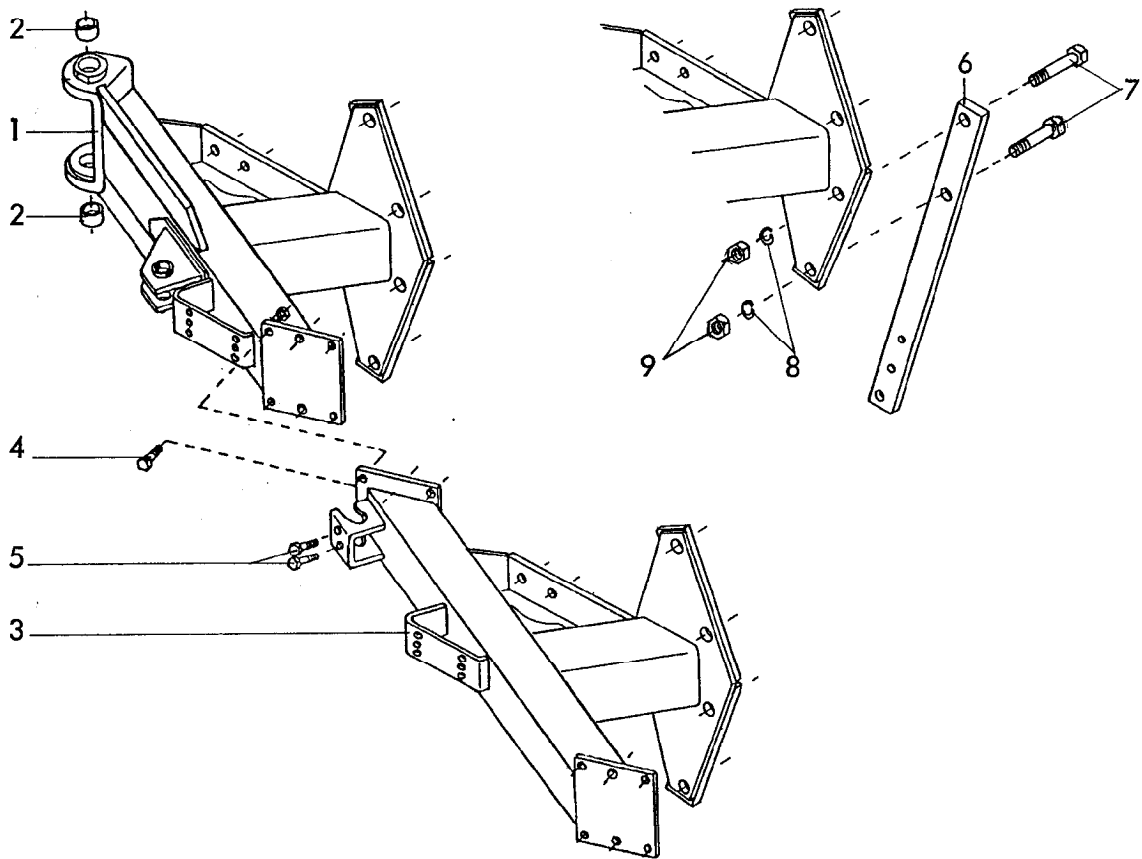
4750
Supertaube 160 X ,MX
Baureihe 2
09.92

Bild-Nr.	Bestell-Nr.	Stückje Gerät/ Baugr.	Ersatzteilbezeichnung	Alte Bestell-Nr.	ca. kg / Teil
1	4723.82.02	1	Grundrahmen 160 X 4-furchig Schnittbreite : 356, Körperabstand : 930		
1	4723.98.02	1	Grundrahmen 160 MX 4-furchig Schnittbreite : 382, Körperabstand : 1000		
2	4723.83.02	1	Rahmenansatz für 160 XD		
"	4723.83.03	1	" " " " " " " " kpl. mit Pos. 14-18		
2	4750.24.02	1	Rahmenansatz für 160 MXD		
"	4750.24.03	1	" " " " " " " " kpl. mit Pos.14-18		
3	4723.54.00	2	Buchse XA-74, \varnothing 65/55x57		
4	933D2065P		6-ktschr. M 20x65 DIN 933-8.8, 2x pro Rundsechhalter		
			Supertaube 160 X ,MX Stückzahl pro Körper :		
5	7001.01.03	1	Stielgrindel 70x30 für Rahmenhöhe 750	4701.97	
5	7001.01.04	1	Stielgrindel 70x30 für Rahmenhöhe 800		
6	960D2015100N	1	6-ktschr. M 20x1,5x100 DIN 960-10.9 , $M_a = 640$ Nm		
7	934D2015N	1	6-ktmu. M 20x1,5 DIN 934-10		
8	7001.09.00	1	Scherschraube mit Kerbe (M 16x1,5x100, Maß $\alpha = 32,5$) $M_a = 225$ N m		
9	6916D17	2	Scheibe 17 DIN 6916		
12	934D1615N	1	6-ktmu. M 16x1,5 DIN 934-10		
13	7001.03.00	1	Schnittbreitenstellkeil ZR-11		
14	961D201555P	4	6-ktschr. M 20x1,5x55 DIN 961-8.8		
"	127DB20	4	Federring B 20 DIN 127		
"	934D2015N	4	6-ktmu. M 20x1,5 DIN 934-10		
15	960D161560M	2	6-ktschr. M 16x1,5x60 DIN 960-12.9		
16	6916D17	4	Scheibe 17 DIN 6916		
17	4723.00.03	2	Spannstift 25x30 (4 mm stark)		
18	934D1615N	2	6-ktmu. M 16x1,5 DIN 934-10		
19	4750.37.01	1	Stützradhalter 160		
20	4729.46.03	2	Schraubband MC-20x181x170		
21	980DV20P	4	Sicherungsmutter VM 20 DIN 980-8		



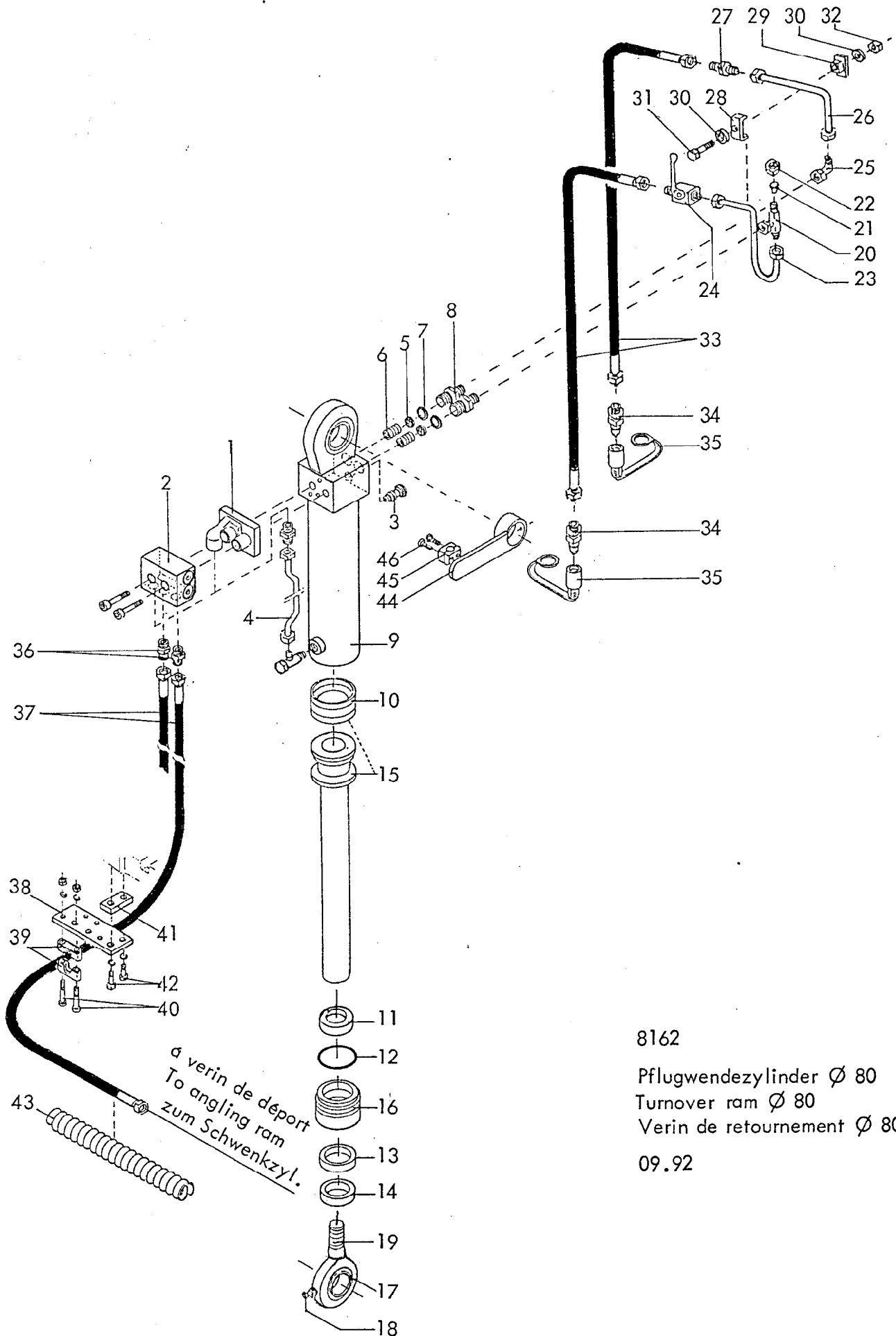
4750
Supertaube 180 MX
Baureihe 2
09.92

Bild-Nr.	Bestell-Nr.	Stückje Gerät/ Baugr.	Ersatzteilbezeichnung	Alte Bestell-Nr.	ca. kg/Teil
1	4750.42.02	1	Grundrahmen 180 MX. 2-furchig Schnittbreite : 420, Körperabstand : 1050		
2	4750.16.02	1	Grundrahmen 180 MX. 3-furchig Schnittbreite : 420, Körperabstand : 1050		
3	4750.17.02	1 (2)	Rahmenansatz für 180 MX		
"	<u>4750.17.03</u>	"	" " " " " " " kpl. mit Pos.13-19		
			Stückzahl pro Körper :		
4	7002.01.03	1	Stielgrindel 80x35, 800 Rahmenhöhe	4714.26	
4	7002.01.14	1	Stielgrindel 80x35, 850 Rahmenhöhe		
5	960D2415110N	1	6-ktschr. M 24x1,5x110 DIN 960-10.9, $M_a = 1100$ Nm		
6	934D2415 N	1	6-ktmu. M 24x1,5 DIN 934-10		
7	7002.10.00	1	Scherschraube mit Kerbe (M 20x1,5x120, Maß a = 37,5) $M_a = 460$ Nm		
8	6916D21	2	Scheibe 21 DIN 6916		
9	934D2015P	1	6-ktmu. M 20x1,5 DIN 934-8		
10	7002.02.00	1	Schnittbreitenstellkeil ZR-12	4714.27	
11	4723.54.00	2	Buchse XA-74, $\varnothing 65/55 \times 57$		
12	933D2065P		6-ktschr. M 20x65 DIN 933-8.8 (2x pro Rundsechhalter)		
13	961D201560N	4	6-ktschr. M 20x1,5x60 DIN 961-10.9		
14	934D2015N	4	6-ktmu. M 20x1,5 DIN 934-10		
15	127DB20	4	Federring B 20 DIN 127		
16	960D161565M	2	6-ktschr. M 16x1,5x65 DIN 960-12.9		
17	934D1615N	2	6-ktmu. M 16x1,5 DIN 934-10		
18	4750.00.02	4	Scheibe C-174		
19	1481D2832	2	Spannstift 28x32 DIN 1481		
20	4750.38.01	1	Stützradhalter 180		
21	4750.38.03	2	Schraubband MC-20x201x220		
22	980DV20P	4	Sicherungsmutter VM 20 DIN 980-8		



Gerätetyp: Supertaube 200 WX Baureihe 2

Bild-Nr.	Bestell-Nr.	Stückje Gerät/Baugr.	Ersatzteilbezeichnung	Alte Bestell-Nr.	ca. kg / Teil
1	4723.72.00	1	Grundrahmen 1-furchig		
1	4750.27.01	1	Grundrahmen 2-furchig		
2	4723.54.00	2	Buchse XA-74, \varnothing 65/55x57		
3	4723.73.00	1 (2)	Rahmenansatz		
4	961D241570P	6(12)	6-ktschr. M 24x1,5x70 DIN 961-8.8		
"	127DB24	"	Federring B 24 DIN 127		
"	934D24P	"	6-ktmu. M 24x1,5 DIN 934-8		
5	933D2065P		6-ktschr. M 20x65 DIN 933-8.8 (2x pro Rundsechhalter)		
			Stückzahl pro Körper :		
6	7003.13.00	1	Stielgrindel 90x40, 900 Rahmenhöhe		
7	931D30130P	2	6-ktschr. M 30x130 DIN 931-8.8		
8	127DB30	2	Federring B 30 DIN 127		
9	934D30P	2	6-ktmu. M 30 DIN 934-8		



à verin de départ
To angling ram
zum Schwenkzyl.

8162

Pflugwendezylinder Ø 80

Turnover ram Ø 80

Verin de retournement Ø 80

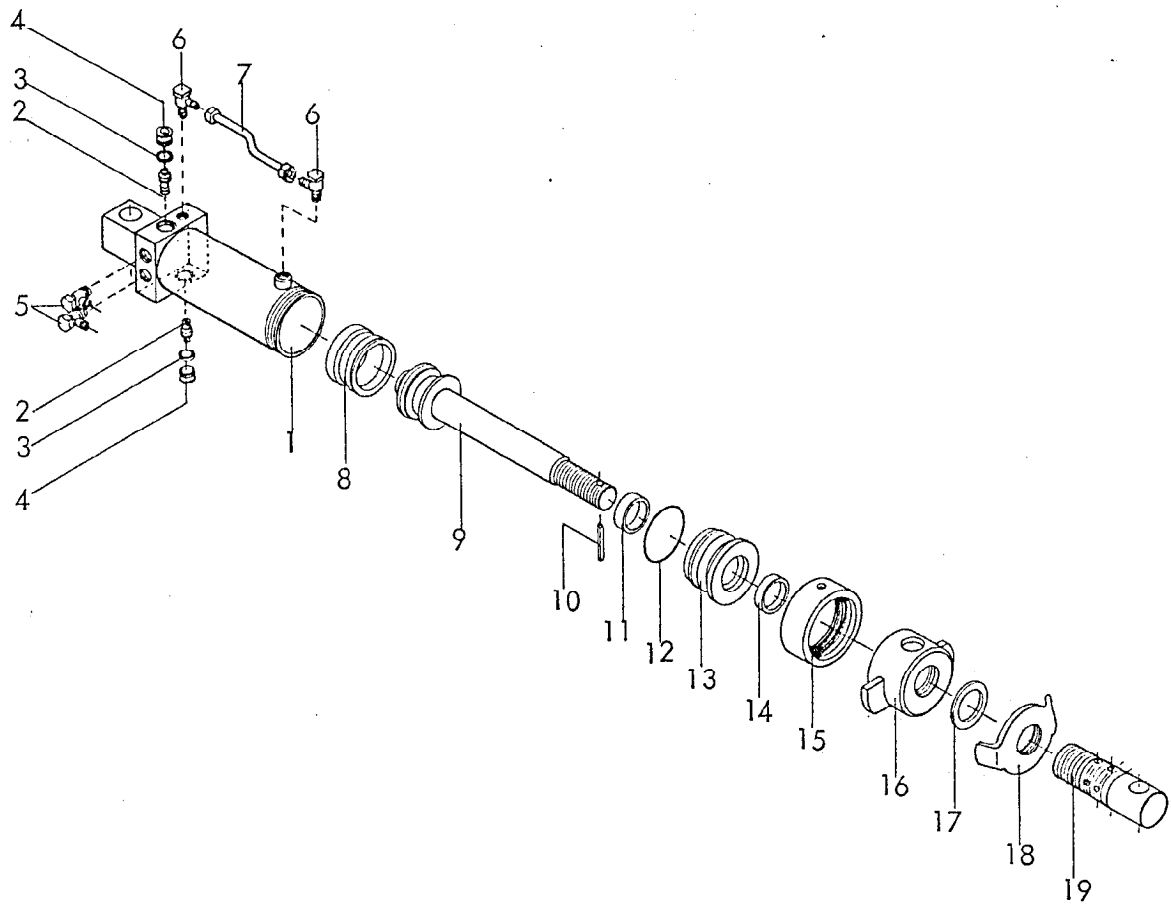
09.92

Gerätetyp: Pflugwendezylinder Ø 80 Turnover ram Ø 80 Verin de retournement Ø 80

Bild Ref. Fig.	Bestell-Nr. Part.-No. Référence	Stück Qty. Qte.	Bezeichnung	Technische Angaben Technical data. Données techniques	Description	Désignation
1	8162.20.00	1	Abdeckplatte AP		Cover AP	Plaque AP
2	8162.21.00	1	Ventil FS		Valve housing FS	Clapet FS
3	8162.18.05	1	Rückschlagventil kpl.		Non-return valve	Clapet anti retour
4	8162.18.02	1	Hydraulikrohr kpl.		Hydr. Pipe	Tube
5	8162.01.07	2	Sieb		Sieve	Filtre
6	8162.01.06	2	Druckfeder		Compr. spring	Ressort
7	8162.01.08	2	Dichtkantenring		Sealing ring	Rondelle d etanch.
8	8162.18.08	2	Schraubstutzen		Hydr. Fitting	Raccord
9	<u>8162.16.01</u>	1	Zylinderrohr mit Abdeckplatte AP komplett, Bild-Nr. 1,3-9		Cylinder with cover AP cpl. Nos.1,3-9	Corps de verin avec plaque AP No.1,3-
9	<u>8162.18.07</u>	1	Zylinderrohr mit Ventil FS komplett, Bild-Nr. 2-9		Cylinder with valve housing FS cpl.2-9	Corps de verin avec soupape FS No.2-9
10		1	Kolbendichtung 80/60x22		Plunger seal	Etancheite piston
11		1	Stützring 70x5/1,5		Support ring	Bague de support
12		1	O-Ring 70x5		O-Ring	Joint torique
13		1	Nutring 45/53x8		Seal ring	Joint
14		1	Abstreiferring 45/53x7		Scraper ring	Joint racleur
	<u>8162.18.10</u>	1	Dichtungssatz komplett, Bild-Nr. 10-14		Seal kit cpl. Nos.10-14	Jeu de joints cpl. No. 10-14
15	<u>8162.18.01</u>	1	Kolbenstange montiert mit Dichtung		Plunger assy with seal	Tige de verin
16	8162.18.04	1	Führungsstück		Guide piece	Piece de guidage
17	8162.18.06	1	Gelenklager kpl.		Joint bearing	Bague
18	8162.01.15	1	Kegelschmiernippel		Grease nipple	Graisseur
19	<u>8162.18.03</u>	1	Gelenkauge montiert mit Lager		Ball joint assy	Rotule
	<u>8162.16.00</u>	1	Zylinder Ø 80 AP komplett, Bild-Nr. 1,3-19		Ram Ø 80 AP cpl. 1,3-19	Verin Ø 80 AP No. 1,3-19
	<u>8162.18.00</u>	1	Zylinder Ø 80 FS komplett, Bild-Nr. 2-19		Ram Ø 80 FS cpl. No. 2-19	Verin Ø 80 FS No. 2-19
20	4723.02.02	1	Einstellb. T-Anschlußstutzen ev T 12-L		Adj. T-coupling	Raccord T 12-L
21	6432.58.23	1	Verschlußbutzen BUZ 12-L		Blanking end	Bouchon
22	4716.46.04	1	Überwurfmutter m 12-L		Male nut	Ecrou m 12-L
23	8162.26.00	1	Hydraulikrohr montiert		Hydr. Pipe	Tube
24	4716.46.05	1	HD-Blockkugelhahn NW-10		Ball valve	Robinet NW-10
25	4716.52.11	1	Einstellb. Winkelverschr. ev W 12-L		Adj. elbow coupling	Raccord coude
26	8162.25.00	1	Hydraulikrohr montiert		Hydr. Pipe	Tube
27	4716.52.13	1	Gerade Verschraubung G 12-L		Straight coupling	Raccord droit

Gerätetyp: Pflugwendezylinder Ø 80 Turnover ram Ø 80 Verin de retournement Ø 80

Bild Ref. Fig.	Bestell-Nr. Part.-No. Référence	Stück Qty. Qte.	Bezeichnung	Technische Angaben Technical data. Données techniques	Description	Désignation
28	4716.52.12	1	Doppelrohrschelle		Double pipe clip	Raccord
29	8162.06.01	1	Gegenhalter		Counterpiece	Support
30	126D9	2	Scheibe 9 DIN 126		Washer	Rondelle
31	931D835P	1	6-ktschr. M 8x35 DIN 931-8.8		Hex. bolt	Vis H
32	934D8P	1	6-ktmu. M 8 DIN 934-8		Hex. nut	Ecrou H
	<u>8162.06.00</u>	1	Rohrklemme montiert, Bild-Nr. 28-32		Pipe clip assy Nos. 28-32	Collier cpl. Rep.No. 28-32
	<u>8162.17.00</u>	1	Zylinder Ø 80 AP komplett mit Rohrleitung, Bild-Nr. 1,3-32		Ram Ø 80 AP cpl. with pipes 1,3-32	Verin Ø80 AP avec tube Rep.No.1,3-3
	<u>8162.19.00</u>	1	Zylinder Ø 80 FS komplett mit Rohrleitung, Bild-Nr. 2-32		Ram Ø 80 FS cpl. with pipes 2-32	Verin Ø 80 FS avec tube Rep.No. 2-32
33	4716.46.06	2	Höchstdruckschlauch 1000 lg.		Hose	Conduite flexibel
34	8132.01.00	2	Kupplungsstecker nach ISO 5675		Coupling	Raccord
35	8132.02.00	2	Staubmuffe		Dust cap	Cache
36	2204.36.01	2	Gerade Einschraubverschr. GE 12-LM		Male stud coupling	Raccord droit
37	4777.35.02	2	Höchstdruckschlauch 2000 lg.		Hose 2000 lg.	Conduite flexibel
38	4750.00.03	1	Schlauchbefestigung		Hose fixing	Support
39	4777.35.01	2	Rohrschelle Ø 16		Pipe clip	Collier
40	912D640P	4	Zyl. Schraube M 6x40 DIN 912-8.8		Cheese head screw	Vis tetre cylindr.
"	127DA6	4	Federring A 6 DIN 127 verz.		Springwasher	Rondelle grower
"	934D6PA	4	6-ktmu. M 6 DIN 934-8 verz.		Hex. nut	Ecrou H
41	4750.00.04	1	Distanzstück		Spacer	Entretoise
42	933D1030P	2	6-ktschr. M 10x30 DIN 933-8.8		Hex. bolt	Vis H
"	127DA10	2	Federring A 10 DIN 127		Springwasher	Rondelle grower
43	4769.33.01	1	Scheuerschutz DN 16 400 lg.		Sleeve	Protection
44	4777.36.00	1	Schlauchhalter (bei hydr. Auslegearm)		Holder (hydr.Pick-up arm)	Support (pour bras à décl.hydraul.)
45	8154.01.02	1	Schelle Ø 18		Clips	Collier
46	84D625W	2	Zyl. Schraube M 6x25 DIN 84-4.8		Cheese head screw	Vis tetre cylindr.



RABE WERK Ersatzteilliste

Gerätetyp: Schwenkzylinder Ø 80, Hub 168

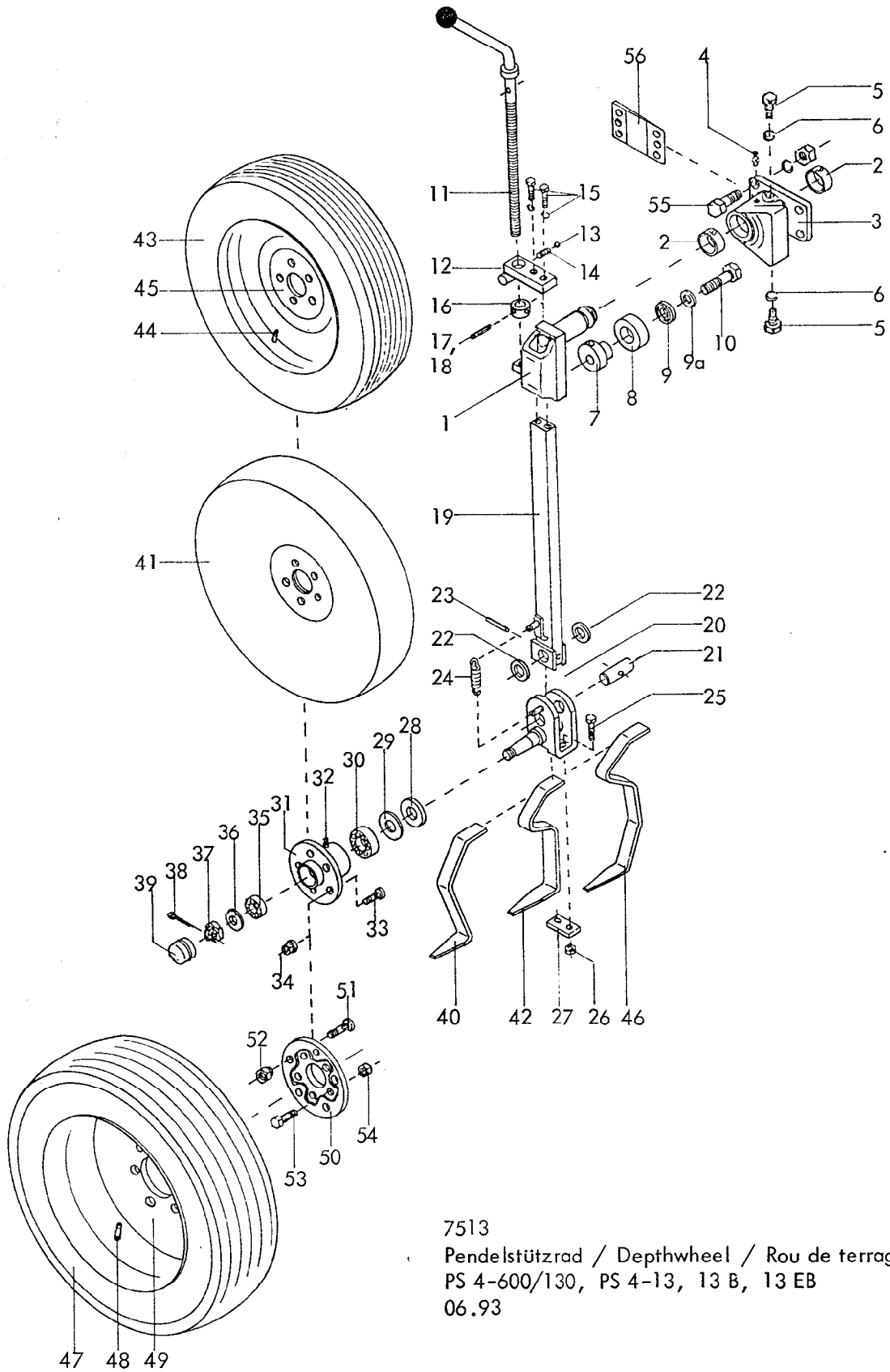
Angling ram Ø 80 (stroke 168)
Verin de déport Ø 80, course 168

Bild Ref. Fig.	Bestell-Nr. Part.-No. Référence	Stück Qty. Qte.	Bezeichnung	Technische Angaben Technical data. Données techniques	Description	Désignation
1	8158.66.05	1	Zylinderrohr 266 lg.		Cylinder Housing	Corps de verin
2	8158.62.02	2	Hydr. entsperrb. Rückschlagventil RHC 2/1		Non-return valve	Clapet anti retour
3	7603DA202415	2	Dichtring A 20x24x1,5 DIN 7603-Cu		Sealing ring	Rondelle d etanch.
4	908D2015V	2	Verschlußschraube M 20x1,5 DIN 908-5.8		Blankingend	Rondelle d etanch.
5	4716.52.04	2	Winkelschwenkverschraubung SWVE 12 LR/ SA 7		Banjobody coupl.	Raccord T
6	8151.15.03	2	Schwenkverschraubung SWVE 8-PLM		Body coupling	Raccord T
7	8158.68.10	1	Hydraulikrohr 214 lg. montiert		Hydr. Pipe	Tube

Gerätetyp: Schwenkzylinder Ø 80, Hub : 168

Angling ram Ø 80 (stroke 168)
Verin de déport Ø 80, course 168

Bild Ref. Fig.	Bestell-Nr. Part.-No. Référence	Stück Qty. Qte.	Bezeichnung	Technische Angaben Technical data. Données techniques	Description	Désignation
8	8127.00.01	1	Doppeltw. Kolbendichtung D 20 WO 80/60x22		D/a.plunger seal	Etanscheite piston
9	8154.03.00	1	Kolbenstange kpl.		Plunger rod	Tige de verin
10	1481D850	1	Spannstift 8x50 DIN 1481		Roll pin	Goupille elastique
11	8126.00.02	1	Nutring VN 40-112		Seal ring	Joint
12	8127.00.02	1	O-Ring OR 71,2x5,7		O-Ring	Joint torique
13	8127.03.00	1	Zylinderkopf		Cyl. head	Tête de verin
14	8126.00.04	1	Abstreifer 40-50-5/8		Scraper ring	Joint racleur
15	8127.04.00	1	Überwurfmutter		Male nut	Ecrou de raccord
16	8158.63.03	1	Verstellung		Adjuster	Réglage
17	988D50621	1	Paßscheibe 50x62x1 DIN 988		Washer	Rondelle
18	8161.21.02	1	Kontermutter		Counternut	Ecrou
19	8128.05.00	1	Gewindehülse		Threaded sleeve	Doille filetée
	<u>8127.00.03</u>	1	Satz Dichtungen komplett, Bild-Nr. 8,11,12,14		Seal kit cpl. No.8,11,12,14	Jeu de joints cpl. No. 8,11,12,14
	<u>8154.11.00</u>	1	Schwenkzylinder Ø 80, Hub 168 komplett, Bild-Nr. 1-19		Angling ram cpl. Nos. 1-19	Verin de déport Rep.No. 1-19



7513
 Pendelstützrad / Depthwheel / Rou de terrage
 PS 4-600/130, PS 4-13, 13 B, 13 EB
 06.93

Gerätetyp: Pendelstützrad PS 4-600/130, PS 4-13,13B,13EB / Depthwheel / Rou de ferrage

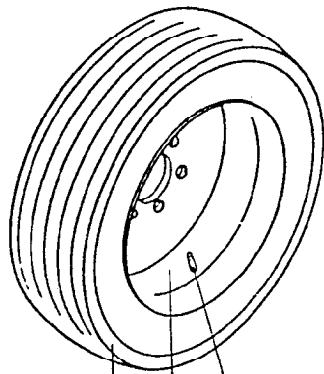
Bild Ref. Fig.	Bestell-Nr. Part.-No. Référence	Stück Qty. Qte.	Bezeichnung	Technische Angaben Technical data. Données techniques	Description	Désignation
1	7513.36.01	1	Pendelachse		Axle	Axe baculeur
2	4770.36.03	2	Stahleinspannbuchse E 60x50x25		Bush	Bague
3	7513.35.00	1	Pendelgehäuse		Axle Housing	Moyeu basculeur
4	71412DA81	1	Schmiernippel AM 8x1 DIN 71412		Grease nipple	Graisseur
5	7523.29.00	2	Stellschraube aus 961D161535N		Hex. nut	Ecrou H
6	127DB16 A	2	Federring B 16 DIN 127 verz.		Springwasher	Rondelle grower
7	7523.27.00	1	Anschlag		Stop	Butee
8	7523.26.00	1	Anschlagpuffer		Absorber	Amortisseur
9	7523.28.00	1	Scheibe		Washer	Rondelle
9a	6916D21	1	Scheibe 21 DIN 6916		Washer	Rondelle
10	960D201590N	1	6-ktschr. M 20x1,5x90 DIN 960-10.9		Hex. bolt	Vis H
11	7518.06.00	1	Tiefenstellspindel		Spindle	Manivelle
12	7513.43.01	1	Spindelhalter		Bracket	Plaque a visser
13	4716.36.00	1	Kugel RB-14/III D 14, ID-3		Ball	Bille
14	4716.12.00	1	Druckfeder DF-80		Compression spring	Ressort de compress.
15	933D1650P	2	6-ktschr. M16x50 DIN 933-8.8		Hex. bolt	Vis H
"	127DB16 A	2	Federring B 16 DIN 127 verz.		Springwasher	Rondelle grower
16	7509.00.04	1	Stoßring		Thrustring	Bague
17	1481D636A	1	Spannstift 6x36 DIN 1481 verz.		Roll pin	Goupille elastique
18	1481D3530A	1	Spannstift 3,5x30 DIN 1481 verz.		Roll pin	Goupille elastique
19	7513.25.01	1	Stützradstiel		Wheel stalk	Tige de rou
20	7523.15.01	1	Schwenkachse		Wheel	Axe
21	7518.20.02	1	Schwenkbolzen		Swivel pin	Axe
22	988DS2840	2	Stützscheibe S 28x40 DIN 988		Washer	Rondelle
23	1481D1075	1	Spannstift 10x75 DIN 1481		Roll pin	Goupille elastique
"	1481D675A	1	Spannstift 6x75 DIN 1481 verz.		Roll pin	Goupille elastique
24	7518.20.03	1	Zugfeder CF-178		Tension spring	Ressort traction
25	931D1250P	2	6-ktschr. M 12x50 DIN 931-8.8		Hex. bolt	Vis H
26	980DV12P	2	Sicherungsmutter VM 12 DIN 980-8		Lock nut	Ecrou d arret
27	7522.27.04	1	Klemme		Plate	Plaque
28	6330.00.02	1	Scheibe		Washer	Rondelle
29	6330.00.07	1	Nilosring 30207 AV		Nilos Ring	Bague Nilos
30	720D30207	1	Kegelrollenlager 30207 DIN 720		Taper roller bearing	Roulement a roule.

Gerätetyp: Pendelstützrad PS 4-600/130, PS 4-13, 13B, 13EB / Depthweel / Rou de terrage

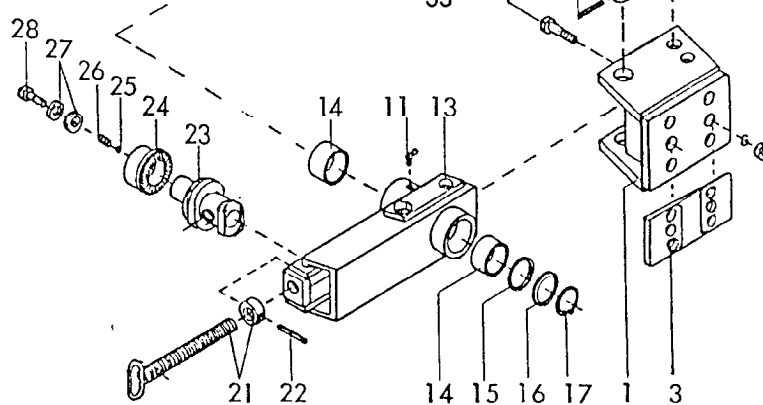
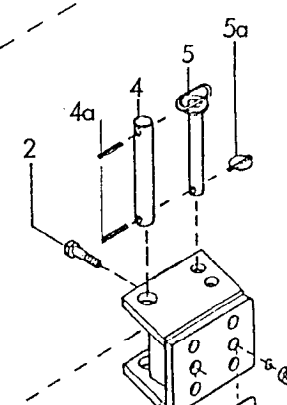
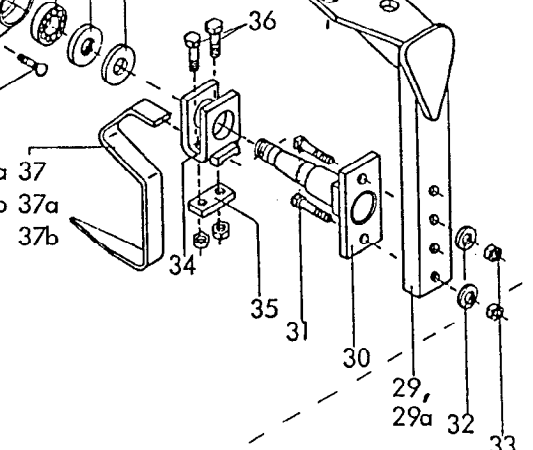
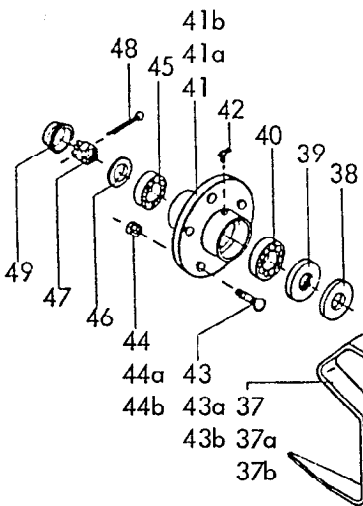
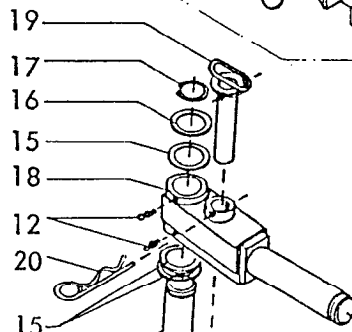
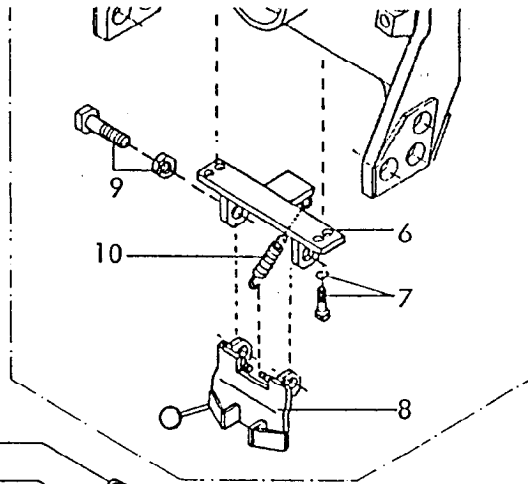
Bild Ref. Fig.	Bestell-Nr. Part.-No. Référence	Stück Qty. Qte.	Bezeichnung	Technische Angaben Technical data. Données techniques	Description	Désignation
31	7523.01.01	1	Radnabe aus 6330.00.03		Hub	Moyeu
32	71412DB81	1	Schmiernippel BM 8x1 DIN 71412		Grease nipple	Graisneur
33	6330.00.04	5	Riffelbolzen M 12x1,5x36		Stud	Goujon
34	6330.00.05	5	Kugelbundmutter M 12x1,5		Shoulder nut	Ecrou borgne
35	720D30205	1	Kegelrollenlager 30205 DIN 720		Taper roller bearing	Roulem.a roul.
36	1440D25	1	Scheibe 25 DIN 1440		Washer	Rondelle
37	937D2415P	1	Kronenmutter M 24x1,5 DIN 937-8		Castle nut	Ecrou a crenaux
38	94D536	1	Splint 5x36 DIN 94		Split pin	Goupille fendue
39	6330.00.06	1	Radkappe		End kap	Chapeau de roue
40	7523.14.01	1	Abstreifer	} für PS 4-600/130	Scraper	Decrottoir
41	7523.01.02	1	Radscheibe 600x130		Wheel	Roue
42	7523.16.01	1	Abstreifer für 175 SR 14	} für PS 4-13	Scraper	Decrottoir
43	7523.02.02	1	Reifen 175 SR 14		Tyre	Pneu
44	7523.02.03	1	Schlauch 175 R 14		Tube	Chambre a air
45	7523.02.05	1	Felge 5.50 K 14		Rim	Jante
	<u>7523.02.01</u>	1	Reifen mit Felge kpl., Bild-Nr. 43-45 PS 4 - 13 B		Tyre + rim cpl. No. 43-45	Pneu avec jante cpl. No. 43-45
46	7513.28.01	1	Abstreifer für Reifen 10.0/80-12		Scraper	Decrottoir
47	7522.30.07	1	Reifen 10.0/80-12 Impl. AF		Tyre	Pneu
48	7522.30.08	1	Schlauch 10.0/80-12		Tube	Chambre a air
49	7522.30.06	1	Felge 7.00x12 EP-10		Rim	Jante
50	7513.21.00	1	Zwischenflansch		Adapt. Plate	Entretoise
51	7522.30.01	5	Riffelbolzen M 14x1,5x43		Stud	Goujon
52	7522.30.02	5	Kugelbundmutter M 14x1,5		Shoulder nut	Ecrou borgne
53	933D1235N	5	6-ktschr. M 12x35 DIN 933-10.9		Hex. bolt	Vis. H
54	980DV12N	5	Sicherungsmutter VM 12 DIN 980-10		Lock nut	Ecrou d arret
	<u>7513.28.02</u>	1	Zwischenflansch mit Breitreifen 10.0/80-12 komplett, Bild-Nr. 46-54 (Umbausatz) PS 4 - 13 EB		Wide tyre cpl. (conv.kit) No. 46-54	Pneu large cpl. No. 46-54
46	7513.41.01	1	Abstreifer für Reifen 10.0/75-15		Scraper	Decrottoir
47	4356.36.00	1	Reifen 10.0/75-15.3, 10 PR AW-Farmer		Tyre	Pneu

Gerätetyp: Pendelstützrad PS 4-600/130, PS 4-13, 13B, 13EB Depthwheel, Rou de terrage

Bild Ref. Fig.	Bestell-Nr. Part.-No. Référence	Stück Qty. Qte.	Bezeichnung	Technische Angaben Technical data. Données techniques	Description	Désignation
48	4348.00.03	1	Schlauch 10.0/75-15.3		Tube	Chambre a air
49	4348.00.01	1	Felge 9.00-15.3		Rim	Jante
50	7513.34.04	1	Zwischenflansch		Adapt. Plate	Entretoise
51	4349.34.01	6	Riffelbolzen M 18x1,5x50		Stud	Goujon
52	4349.34.02	6	Kugelbundmutter M 18x1,5		Shoulder nut	Ecron borgne
53	933D1240N	5	6-ktschr. M 12x40 DIN 933-10.9		Hex. bolt	Vis H
54	980DV12N	5	Sicherungsmutter VM 12 DIN 980-10		Lock nut	Ecrou d arret
	<u>7513.41.02</u>	1	Zwischenflansch mit Breitreifen 10.0/75-15 komplett, Bild-Nr. 46-54 (Umbausatz)		Wide tyre cpl. (conv. kit) No.46-54	Pneu large cpl. No. 46-54
55	961D201560N	4	6-ktschr. M 20x1,5x60 DIN 961-10.9		Hex. bolt	Vis H
"	127DB20	4	Federring B 20 DIN 127		Springwasher	Rondelle grower
"	934D2015N	4	6-ktmu. M 20x1,5 DIN 934-10		Hex. nut	Ecrou H
56	7513.09.00	1	Schnittbreitenstellkeil ZR-14		Wedge	Cale



51 50 52
51a 50a 52a
51b 50b 52b



7522
Kombirad D 1
Combiwheel D 1
Rou combinee D 1
10.89

Gerätetyp: Kombirad D 1 / Combiwheel D 1 / Roue combinee D 1

Bild Ref. Fig.	Bestell-Nr. Part.-No. Référence	Stück Qty. Qte.	Bezeichnung	Technische Angaben Technical data. Données techniques	Description	Désignation
1	7522.13.00	1	Konsolenhalter		Bracket	Support de console
2	960D201565P	4	6-ktschr. M 20x1,5x65 DIN 960-8.8		Hex bolt	Vis H
"	127DB20	4	Federring B 20 DIN 127		Washer	Rondelle
"	934D2015P	4	6-ktmu. M 20x1,5 DIN 934-8		Hex nut	Ecrou H
3	7513.09.00	1	Schnittbreitenstellkeil ZR-14		Wedge	Cale
4	7522.00.01	1	Lagerbolzen Ø 28x180		Pin	Axe
4a	1481D840	2	Spannstift 8x40 DIN 1481		Roll pin	Goupille elastique
5	7522.10.00	1	Umsteckbolzen		Pin	Broche
5a	8405.12.09	1	Klappstecker STB-4,5x340		Linch pin	Goupille
6	7522.15.00	1	Verriegelung -halbgedrehte Lage- Schwenklager		Transport Lock Bracket	Verrouillage posit. médiante Support de verrou
7	933D1630P	2	6-ktschr. M 16x30 DIN 933-8.8		Hex bolt	Vis H
"	127DB16	2	Federring B 16 DIN 127		Washer	Rondelle
8	7522.24.00	1	Verriegelung		Blocking	Verrouillage
9	931D2065P	2	6-ktschr. M 20x65 DIN 931-8.8		Hex bolt	Vis H
"	980DV20P	2	Sicherungsmutter VM 20 DIN 980-8		Lock nut	Ecrou d arret
10	7521.10.00	2	Zugfeder CF-184		Tension spring	Ressort traction
11	4716.43.00	1	Schmiernippel H 2 8x1		Grease nipple	Graisseur
12	4716.38.00	2	Schmiernippel H 1 8x1		Grease nipple	Graisseur
13	7522.22.00	1	Konsole		Spacer	Console
14	7522.00.02	2	Buchse Ø 55/63x40		Bush	Bague
15	988D556805	2(4)	Paßscheibe 55x68x0,5 DIN 988		Washer	Rondelle de reglage
16	988DS5568	2	Stützscheibe S 55x68 DIN 988		Washer	Rondelle
17	471D552	2	Sicherungsring 55x2 DIN 471		Circlip	Circlip
18	7522.21.07	1	Schwenkachse		Bracket	Axe
19	7522.09.00	1	Verriegelungsbolzen		Pin	Broche verrou
20	8404.19.00	1	Federsteckstock BTB-6		R-clip	Goupille
21	7522.07.00	1	Spindel kpl. mit Stellring		AOS.Spindle	Manivelle cpl.
22	1481D836	1	Spannstift 8x36 DIN 1481		Roll pin	Goupille elastique
23	7522.28.00	1	Spindelmutter		Spindle guide	Ecrou manivelle

Gerätetyp: Kombirad D 1 / Combiwheel D 1 / Roue combinee D 1

Bild Ref. Fig.	Bestell-Nr. Part.-No. Référence	Stück Qty. Qte.	Bezeichnung	Technische Angaben Technical data. Données techniques	Description	Désignation
24	7522.06.00	1	Exzenter		Excentric	Excentrique
25	4716.36.00	1	Kugel RB-14/III Ø 14		Ball	Bille
26	4716.12.00	1	Druckfeder DF-80		Comps. spring	Ressort compress.
27	9021DA17	2	Scheibe A 17 DIN 9021		Washer	Rondelle
28	961D161520P	1	6-ktschr. M 16x1,5x20 DIN 961-8.8		Hex bolt	Vis H
29	7522.17.01	1	Stiel für Rahmenhöhe 700/750		Stalk 700/750	Tige 700/750
29a	7522.17.03	1	Stiel für Rahmenhöhe 750/800		Stalk 750/800	Tige 750/800
30	7522.18.00	1	Achse komplett		Axle cpl.	Axe cpl.
31	960D201580N	2	6-ktschr. M 20x1,5x80 DIN 960-10.9		Hex bolt	Vis H
32	6916D21	2	Scheibe 21 DIN 6916		Washer	Rondelle
33	934D2015N	2	6-ktschr. M 20x1,5 DIN 934-10		Hex nut	Vis H
34	7522.27.01	1	Abstreiferhalter		Scraper bracket	Support de crottoir
35	7522.27.04	1	Klemme		Plate	Plaque
36	931D1245M	2	6-ktschr. M 12x45 DIN 931-12.9		Hex bolt	Vis H
"	980DV12M	2	Sicherungsmutter VM 12 DIN 980-12		Lock nut	Ecrou d'arrêt
	<u>7522.27.00</u>	1	Abstreiferhalter kpl. Bild-Nr. 34-36		Scraper bracket cpl. No. 34-36	Support decrottoir cpl. No. 34-36
37	7522.26.01	1	Abstreifer für Reifen 195 R 14 C		Scraper 195 R 14C	Decrottoir 195R14C
37a	7522.33.00	1	Abstreifer für Reifen 10.0/80-12		Scraper 10.0/80-12	Decrott.10.0/80-12
37b	7522.35.01	1	Abstreifer für Reifen 10.0/75-15		Scraper 10.0/75-15	Decrott.10.0/75-15
38	6330.00.02	1	Scheibe		Washer	Rondelle
39	6330.00.07	1	Nilosring 30207 AV		Nilos Ring	Bague Nilos
40	720D30207	1	Kegelrollenlager 30207 DIN 720		Taper roller bearg.	Roulement a rouleaux
41	7523.01.01	1	Radnabe (aus 6330.00.03)		Hub	Moyeu de roue
41a	7522.32.00	1	Nabe		Hub	Moyeu
41b	7522.34.01	1	Nabe für Reifen 10.0/75-15		Hub	Moyeu
42	71412DB81	1	Schmiernippel BM 8x1 DIN 71412		Grease nipple	Graisseur
43	6330.00.04	5	Riffelbolzen M 12x1,5x36		Stud	Goujon
43a	7522.30.01	5	Riffelbolzen M 14x1,5x43		Stud	Goujon
43b	4349.34.01	6	Riffelbolzen M 18x1,5x50		Stud	Goujon

Gerätetyp: Kombirad D 1 / Combiwheel D 1 / Roue combinee D 1

Bild Ref. Fig.	Bestell-Nr. Part.-No. Référence	Stück Qty. Qte.	Bezeichnung	Technische Angaben Technical data. Données techniques	Description	Désignation
44	6330.00.05	5	Kugelbundmutter M 12x1,5		Shoulder nut	Ecrou borgne
44a	7522.30.02	5	Kugelbundmutter M 14x1,5		Shoulder nut	Ecrou borgne
44b	4349.34.02	6	Kugelbundmutter M 18x1,5		Shoulder nut	Ecrou borgne
45	720D33205	1	Kegelrollenlager 33205 DIN 720		Taper roller bearing	Roulement a roule.
46	988DS2535	1	Stützscheibe S 25x35 DIN 988		Washer	Rondelle
47	937D2415P	1	Kronenmutter M 24x1,5 DIN 937-8		Castle nut	Ecrou a creneaux
48	94D536	1	Splint 5x36 DIN 94		Split pin	Goupille fendue
49	6330.00.06	1	Radkappe		End cap	Chapeau a roue
50	6330.11.02	1	Felge 6 J x 14 H 2		Rim	Jante
50a	7522.30.06	1	Felge 7.00x12 EP-10		Rim	Jante
50b	4348.00.01	1	Felge 9.00x15.3 verst. für 10 PR		Rim	Jante
51	6330.11.01	1	Reifen 195 R 14 C 8 PR		Tyre	Pneu
51a	7522.30.07	1	Reifen 10.0/80-12 10 PR		Tyre	Pneu
51b	4356.36.00	1	Reifen 10.0/75-15.3 AW Farm. 10 PR		Tyre	Pneu
52	6248.13.08	1	Schlauch 195 R 14		Tube	Chambre a air
52a	7522.30.08	1	Schlauch 10.0/80-12		Tube	Chambre a air
52b	4348.00.03	1	Schlauch 10.0/75-15.3		Tube	Chambre a air
	<u>7522.11.02</u>	1	Laufgrad 195 R 14 C komplett, Bild-Nr. 38-41, 42, 43, 44, 45-50, 51, 52		Wheel 195 R 14 C cpl. No. 38-41..	Roue 195 R 14 C cpl.No. 38-41...
	<u>7522.30.00</u>	1	Laufgrad 10.0/80-12 komplett, Bild-Nr. 38-40, 41a, 42, 43a, 44a, 45-49, 50a, 52a		Wheel 10.0/80-12 cpl. No.38-40...	Roue 10.0/80-12 cpl.No. 38-40...
	<u>7522.36.00</u>	1	Laufgrad 10.0/75-15 komplett, Bild-Nr. 38-40, 41b, 42, 43b, 44b-49, 50b, 51b, 52b		Wheel 10.0/75-15 cpl.No.38-40....	Roue 10.0/75-15 cpl. No. 38-40...



Bedienungsanleitung und Ersatzteilliste

4750
Supertaube 160 X, MX
180 MX, 200 WX
Baureihe 2
09.92

Bei Ersatzteilbestellungen bitte Rückseite beachten!

RABEWERK