

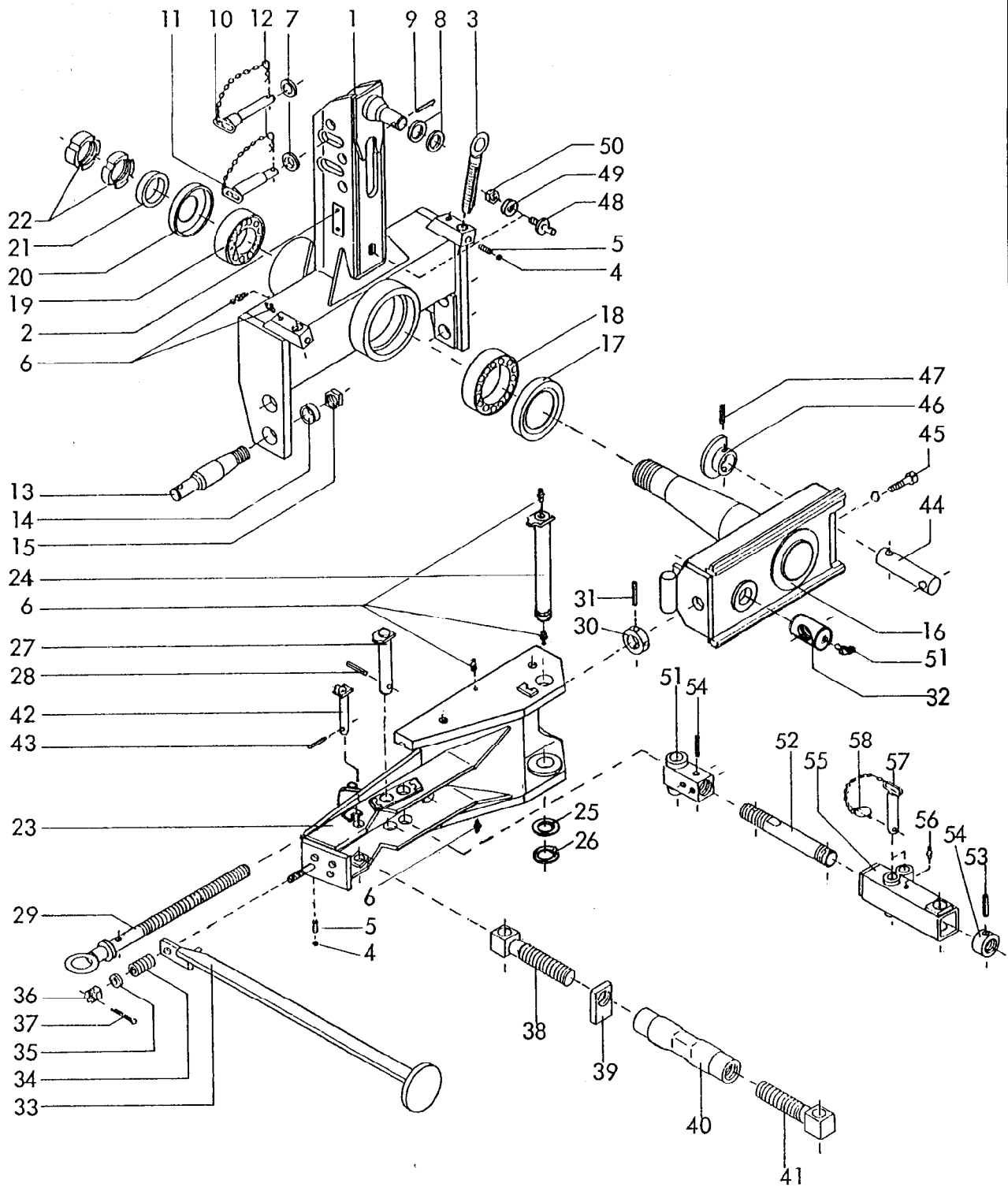
Betriebsanleitung
Ersatzteilliste

Anbau-Drehpflüge

Supertaube Vari-Avant 160 CD, MCD Br. 4

Supertaube Vari-Avant 160 KLCD Br. 4





4763
 Supertaube-Vari-Avant 160 CD, MCD, KLCD
 Baureihe 4
 10.91

RABE WERK Ersatzteilliste

2

Gerätetyp: Supertaube-Vari-Avant 160 CD, MCD, KLCD Baureihe 4

Bild-Nr.	Bestell-Nr.	Stückzahl	Ersatzteilbezeichnung
1	4750.01.00	1	Turm
2	4716.37.00	1	Typenschild SX-4
"	1476D410	2	Halbrundkerbnagel 4x10 DIN 1476
3	4750.06.00	2	Verkantungsspindel
4	4716.36.00	3	Kugel Ø 14
5	4716.12.00	3	Druckfeder DF-80
6	4716.38.00	7	Schmiernippel H 1 8x1
7	126D26	1	Scheibe 26 DIN 126
8	4744.01.01	2	Scheibe C-40
9	1481D860	1	Spannstift 8x60 DIN 1481
10	4750.35.00	1	O.L.-Stock Kat. II, DTB-141x111 kpl.
11	4750.36.00	1	O.L.-Stock Kat. III, DTB-151x57 kpl.
12	4716.35.00	1	Federsteckstock BTB-4
13	4723.20.00	2	Unterlenkerbolzen Kat. II
13	4723.22.00	2	Unterlenkerbolzen Kat. III -kurz-
13	4723.23.00	2	Unterlenkerbolzen Kat. III (lang)
14	4723.21.00	2	Hülse AC-60x6x20
15	934D3615P	2	6-ktmu. M 36x1,5 DIN 934-8
16	4763.01.01	1	Drehachse
17	4750.00.01	1	Nilosring 32024 XAV
18	720D32024X	1	Kegelrollenlager 32024 X DIN 720
19	720D32018X	1	Kegelrollenlager 32018 X DIN 720
20	4744.02.01	1	Nilosring 32018 AV
21	4750.09.00	1	Distanzring
22	981DKM17	2	Nutmutter KM 17 DIN 981
23	4763.27.01	1	Zwischenplatte
24	4763.05.00	1	Rahmenbolzen
25	988D55672	1	Seeger-Stützscheibe 56x72x3
26	471D552	1	Sicherungsring 55x2 DIN 471
27	4759.32.00	1	Bolzen
28	1481D1045	1	Spannstift 10x45 DIN 1481

10.91

Gerätetyp: Supertaube-Vari-Avant 160 CD, MCD, KLCD Baureihe 4

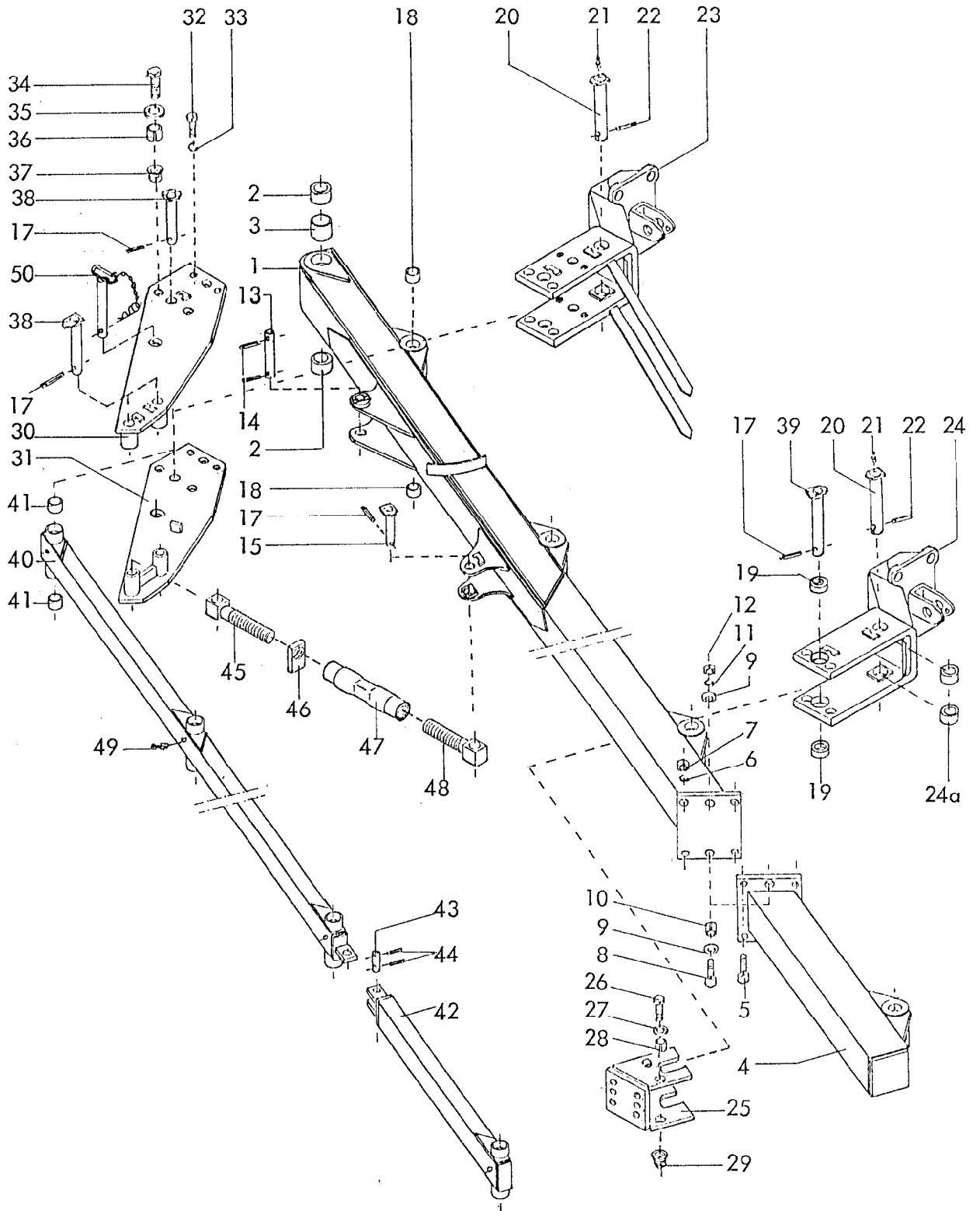
Bild-Nr.	Bestell-Nr.	Stückzahl	Ersatzteilbezeichnung
29	4762.16.00	1	Rahmenverlagerungsspindel verzinkt
30	4723.26.00	1	Stoßring verzinkt
31	1481D1065	1	Spannstift 10x65 DIN 1481
32	4763.00.01	1	Spindelmutter verzinkt
33	4343.10.09	1	Abstellstütze für Rahmenhöhe 700
33	4343.10.10	1	Abstellstütze für Rahmenhöhe 750
34	4345.26.00	1	Druckfeder DF-173
35	1441D17	1	Scheibe 17 DIN 1441
36	937D16P	1	Kronenmutter M 16 DIN 937-8
37	94D432	1	Splint 4x32 DIN 94
38	4762.06.03	1	Augenschraube M 36
39	4723.17.06	1	Gegenmutter -rechts-
40	4723.17.08	1	Spannschloßmutter
41	4762.07.02	1	Augenschraube M 36 L
	<u>4762.05.00</u>	1	Spannschloß -lang- komplett, Bild-Nr. 38-41
42	4757.21.00	1	Spannschloßbolzen
43	1481D840	1	Spannstift 8x40 DIN 1481
44	4745.04.00	1	Unterer Zylinderbolzen Ø 40x135
45	931D1660P	1	6-ktschr. M 16x60 DIN 931-8.8
"	127DB16	1	Federring B 16 DIN 127
46	4750.26.00	1	Schlauchführung
47	1481D860	1	Spannstift 8x60 DIN 1481
48	4750.07.00	1	Umschaltzapfen
49	6916D17	1	Scheibe 17 DIN 6916
50	980DV16P	1	Sicherungsmutter VM 16 DIN 980-8
51	6805.00.05	1	Schmiernippel H 3 8x1

10.91

4

Gerätetyp: Supertaube-Vari-Avant 160 CD, MCD, KLCD Baureihe 4

Bild-Nr.	Bestell-Nr.	Stückzahl	Ersatzteilbezeichnung
51	4759.24.03	1	Einstellkopf für MCD
51	4759.24.04	1	Einstellkopf für CD
52	4759.22.08	1	Zugstange 250 lg.
53	4759.22.02	1	Mutter
54	1481D850	2	Spannstift 8x50 DIN 1481
55	4759.23.14	1	Außenteil
56	4716.38.00	1	Schmiernippel H 1 8x1
57	8413.59.00	1	Steckstock TB-25x115 A
58	8405.12.09	1	Klappstecker STB-4,5x340
	<u>4759.38.06</u>	1	Schwenkbegrenzung (nur bei Schwenkzylinder) für CD komplett, Bild-Nr. 51-58
	<u>4759.38.05</u>	1	Schwenkbegrenzung (nur bei Schwenkzylinder) für MCD komplett, Bild-Nr. 51-58
			10,91



4763
 Supertaube-Vari-Avant 160 CD, MCD, KLCD
 Baureihe 4
 10.91

Gerätetyp: Supertaube-Vari-Avant 160 CD, MCD, KLCD Baureihe 4

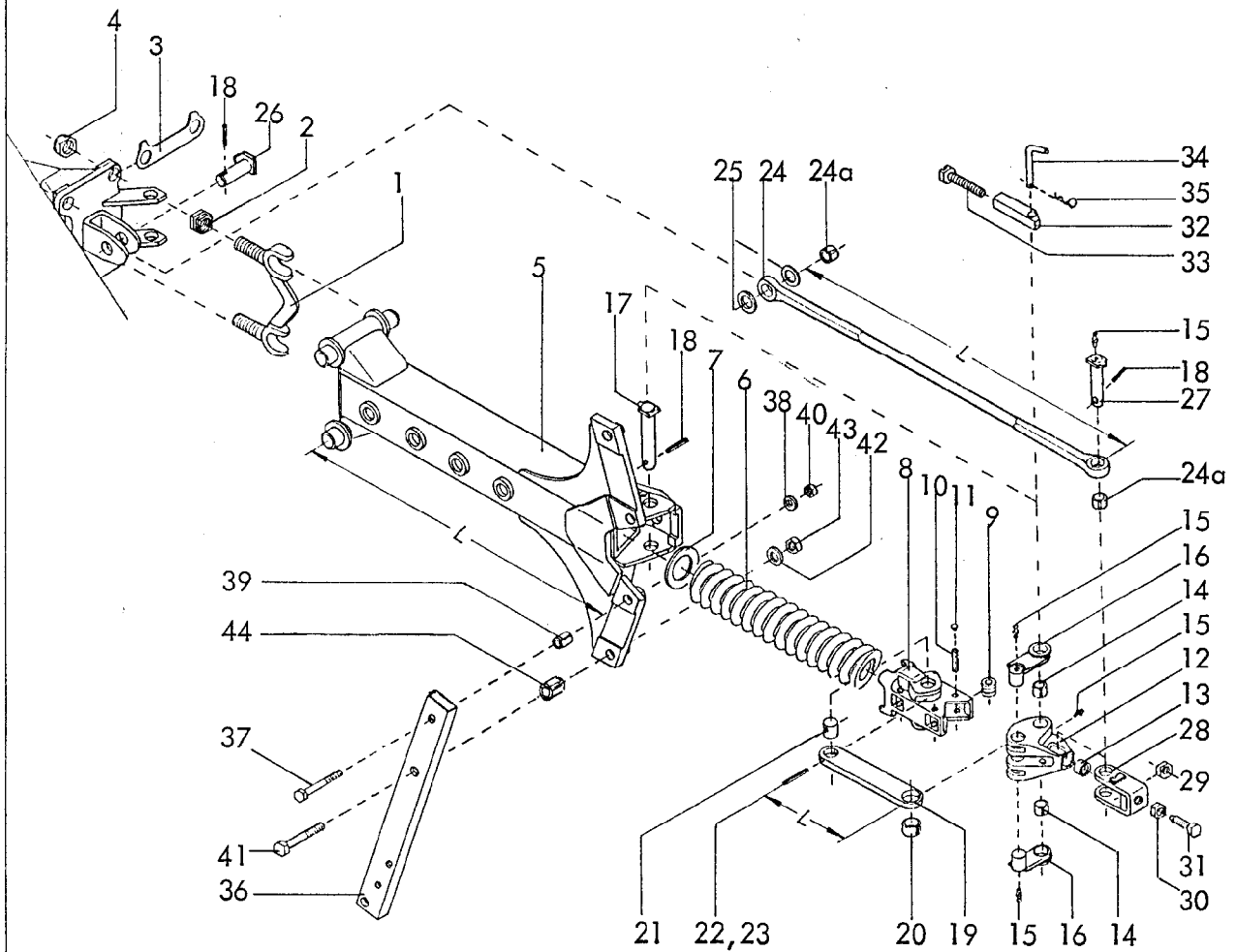
Bild-Nr.	Bestell-Nr.	Stückzahl	Ersatzteilbezeichnung
1	4763.17.03	1	Grundrahmen 160 CD 3-furchig, Körperabstand : 930
1	4763.08.07	1	Grundrahmen 160 CD 4-furchig, Körperabstand : 930
1	4763.18.03	1	Grundrahmen 160 MCD 3-furchig, Körperabstand : 1000
1	4763.09.03	1	Grundrahmen 160 MCD 4-furchig, Körperabstand : 1000
1	4763.20.01	1	Grundrahmen 160 KLCD 4-furchig, Körperabstand : 870
2	4763.00.02	2	Buchse XA-76
3	4762.00.04	1	Distanzhülse
4	4763.06.00	1	Rahmenansatz 160 CD, Körperabstand : 930
4	4763.07.00	1	Rahmenansatz 160 MCD, Körperabstand : 1000
4	4763.21.01	1	Rahmenansatz 160 KLCD
5	961D201555P	4	6-ktschr. M 20x1,5x55 DIN 961-8.8
6	127DB20	4	Federring B 20 DIN 127
7	934D2015N	4	6-ktmu. M 20x1,5 DIN 934-10
8	960D161560M	2	6-ktschr. M 16x1,5x60 DIN 960-12.9
9	6916D17	4	Scheibe 17 DIN 6916
10	4723.00.03	2	Spannstift 25x 30, Wandstärke 4
12	934D1615N	2	6-ktmu. M 16x1,5 DIN 934-10
13	4762.00.06	1	Bolzen
14	1481D845	1	Spannstift 8x45 DIN 1481
15	4762.17.00	1	Bolzen für KLCD
15	4745.18.00	1	Spannschloßbolzen ZB-25x137 für CD, MCD
17	1481D840	8-9	Spannstift 8x40 DIN 1481
			Stückzahl pro Konsole :
18	4769.00.07	2	Buchse zur Konsole
19	1498D253214	2	Einspannbuchse EG 25/32x14 DIN 1498
20	4756.23.00	1	Konsolenbolzen ZB-40x218
21	4716.38.00	1	Schmiernippel H I 8x1
22	1481D850	1	Spannstift 8x50 DIN 1481
23	4757.26.00	1	Avantkonsole 1. Körper
24	4757.10.01	1	Grindelkonsole 2.-5. Körper
23	4763.25.02	1	Grindelkonsole 1. Körper
24	4763.25.01	1	Grindelkonsole 2. - 5. Körper
24	4770.00.01	2	Buchse zur Grindelkonsole

für CD, MCD }
 für KLCD } kpl. mit Buchsen

Gerätetyp: Supertaube-Vari-Avant 160 CD, MCD, KLCD Baureihe 4

Bild-Nr.	Bestell-Nr.	Stück-zahl	Ersatzteilbezeichnung
25	4763.19.01	1	Stützradhalter für 3-furchig am vorletzten Körper (Kombirad)
25	4763.31.01	1	Stützradhalter für 4 u. 5-furchig am vorletzten Körper (Tastrad)
26	960D161560M	4	6-ktschr. M 16x1,5x60 DIN 960-12.9
27	6916D17	4	Scheibe 17 DIN 6916
28	7001.05.00	4	Spannstift 21x28
29	8405.00.18	4	Poly-Stop-6-ktmu. mit Bund M 16x1,5-10
30	4757.17.00	1	Anlenkkonsole CD -oben-
31	4757.18.00	1	Anlenkkonsole CD -unten-
30	4763.15.00	1	Anlenkkonsole MCD -oben-
31	4763.14.00	1	Anlenkkonsole MCD -unten-
30	4763.23.00	1	Anlenkkonsole KLCD -oben-
31	4763.24.00	1	Anlenkkonsole KLCD -unten-
32	933D1230N	4	6-ktschr. M 12x30 DIN 933-10.9
33	127DA12	4	Federring A 12 DIN 127
34	960D161560M	4	6-ktschr. M 16x1,5x60 DIN 960-12.9
35	6916D17	4	Scheibe 17 DIN 6916
36	7001.05.00	4	Spannstift 21x28
37	8405.00.18	4	Poly-Stop-6-ktmu. mit Bund M 16x1,5-10
38	4757.19.00	3	Schubstangenbolzen (1. Körper)
39	4756.24.00	3(4)	Schubstangenbolzen ZB-25x232 (3.-4. Körper)
40	4756.13.14	1	Schubstange CD 3-furchig, K.A. = 930
40	4756.13.10	1	Schubstange CD 4-furchig, K.A. = 930
40	4756.13.02	1	Schubstange MCD 3-furchig, K.A. = 1000
40	4756.13.12	1	Schubstange MCD 4-furchig, K.A. = 1000
40	4756.13.03	1	Schubstange KLCD 4-furchig K.A. = 870
41	1498D253228	8-10	Buchse EG 25/32x28 DIN 1498
42	4756.14.06	1	Schubstange zum Ansatz CD, K.A. = 930
42	4756.14.02	1	Schubstange zum Ansatz MCD, K.A. = 1000
42	4756.14.01	1	Schubstange zum Ansatz KLCD, K.A. = 870
43	4733.24.00	1	Bolzen zur Schubstange
44	1481D530	2	Spannstift 5x30 DIN 1481
45	4762.02.02	1	Augenschraube M 36 -kurz-
46	4723.17.06	1	Gegenmutter -rechts-
47	4762.04.00	1	Spannschloßmutter -kurz-
48	4762.03.02	1	Augenschraube M 36 L -kurz-
	<u>4762.01.00</u>	1	Spannschloß M 36 -kurz- komplett, Bild-Nr. 45-48
49	4716.43.00	3-5	Schmiernippel H 2 8x1
50	4762.40.02	1	Steckstock komplett (Transportsicherung)

8



RABE WERK Ersatzteilliste

Gerätetyp: Star-Vari-Avant 140 KCD, MCD Baureihe 3, 4
Supertaube-Vari-Avant 160 CD, MCD Baureihe 3, 4

Bild-Nr.	Bestell-Nr.	Stückzahl	Ersatzteilbezeichnung
			<u>Stückzahl pro Grindel :</u>
1	4724.07.00	2	Grindellager
2	4724.52.10	4	Einstellmutter M 24x1,5
3	4724.01.05	2	Sicherungslasche
4	985D2415P	4	6-ktmu. M 24x1,5 DIN 985-8 (h = 19)
5	4724.51.00	1	Zwischengrindel L = 925
6	4745.52.00	1	Druckfeder DF-373, Ø 103 L = 653
7	4724.01.07		Distanzscheibe (bei Bedarf)
8	4724.10.00	1	Schubelement TAF-16

10.91

Gerätetyp: Star-Vari-Avant 140 KCD, MCD Baureihe 3,4
 Supertaube-Vari-Avant 160 CD, MCD Baureihe 3,4

Bild-Nr.	Bestell-Nr.	Stückzahl	Ersatzteilbezeichnung
9	4724.01.03	4	Rolle
10	1481D1355	4	Spannstift 13x55 DIN 1481
11	4724.41.03	8	Verschlußstopfen GPN 300/V 3
12	4724.38.01	1	Winkelhebel
13	4724.38.02	1	Druckscheibe
14	1498D253232	2	Einspannbuchse EG 25/32x32 DIN 1498
15	71412DA81	4	Schmiernippel AM 8x1 DIN 71412
16	4724.39.00	2	Schubstangenlagerbolzen
17	4724.74.00	1	Winkelhebellagerbolzen
18	1481D840	3	Spannstift 8x40 DIN 1481
19	4724.49.01	2	Schubstange -kurz- L = 185
20	1498D324016	2	Einspannbuchse EG 32/40x16 DIN 1498
21	4724.11.02	2	Lagerbolzen Ø 32x33
22	1481D850	2	Spannstift 8x50 DIN 1481
23	1481D550	2	Spannstift 5x50 DIN 1481
24	4724.15.00	1	Zugstange L = 989 kpl. mit Buchsen
24a	1498D253028	2	Einspannbuchse EG 25/30x28 DIN 1498
25	6916D25	2	Scheibe 25 DIN 6916
26	4724.75.00	1	Zugstangenbolzen -vorn-
27	4745.68.00	1	Zugstangenbolzen -hinten-
28	4745.67.01	1	Spannbügel
29	934D2415M	1	6-ktmu. M 24x1,5 DIN 934-12
30	936D2415P	1	6-ktmu. M 24x1,5 DIN 936-8
31	4724.01.04	1	Stellschraube
32	4724.40.02	1	Gewindestück
33	4724.40.04	1	Einstellschraube
34	2607.21.00	1	Steckstock TB-16x100
35	4716.35.00	1	Federsteckstock BTB-4
	<u>4724.40.00</u>	1	Sperstück komplett, Bild-Nr. 32-35

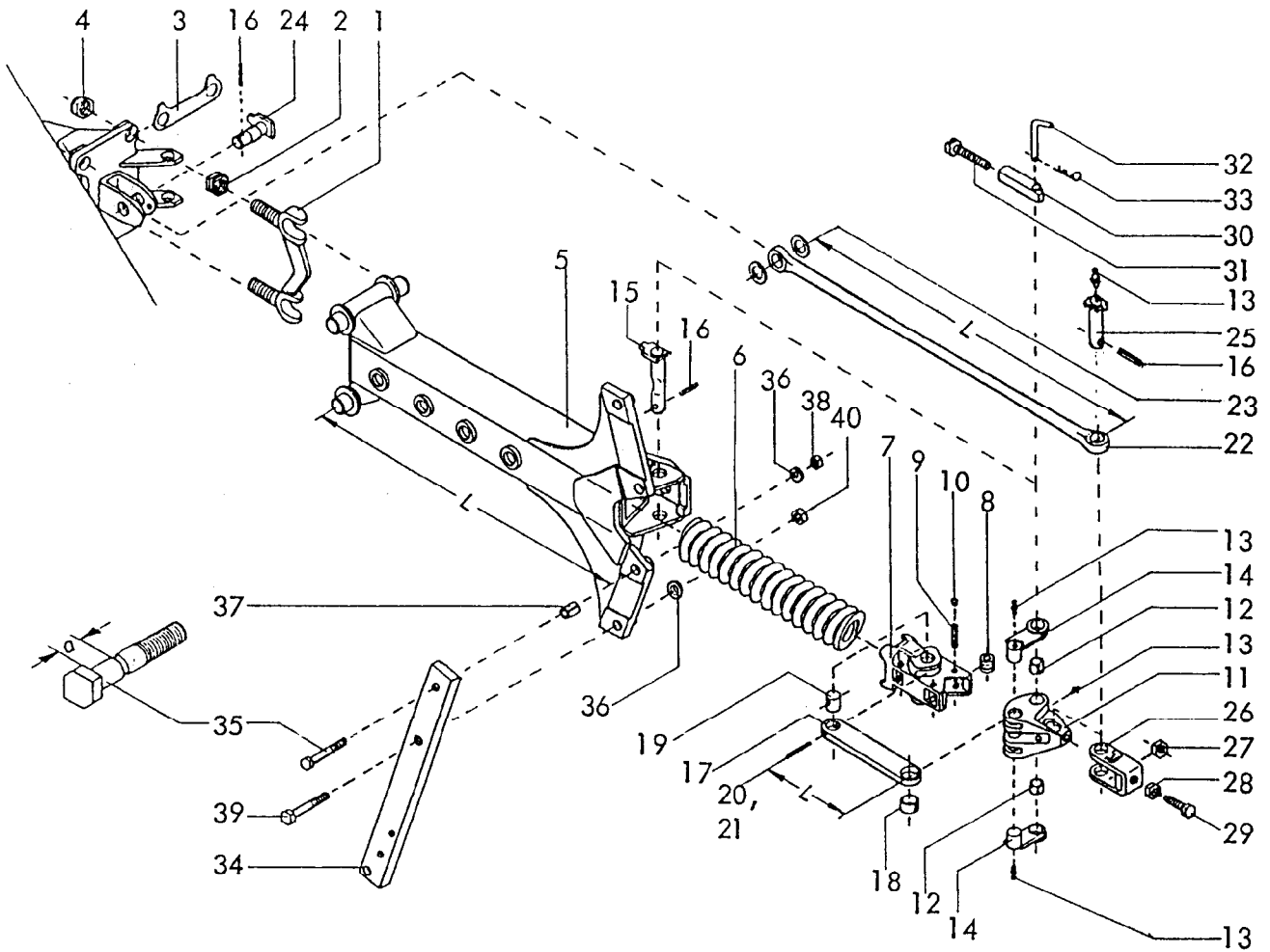
} Verbundstift
 } ab 08.89

10

Gerätetyp: Star-Vari-Avant 140 KCD, MCD Baureihe 3,4 -Stückzahl pro Körper-
Supertaube-Vari-Avant 160 CD, MCD Baureihe 3,4

Bild-Nr.	Bestell-Nr.	Stückzahl	Ersatzteilbezeichnung
36	7001.01.02	1	Stielgrindel 70x30, 700 Rahmenhöhe
36	7001.01.03	1	Stielgrindel 70x30, 750 Rahmenhöhe
37	960D161590P	1	6-ktschr. M 16x1,5x90 DIN 960-8.8, $M_a = 225 \text{ Nm}$
38	6916D17	1	Scheibe 17 DIN 6916
39	7001.15.00	1	Spannstift 21x32 mit Wellenschlitz
40	934D1615P	1	6-ktmu. M 16x1,5 DIN 934-8
41	960D201590N	1	6-ktschr. M 20x1,5x90 DIN 960-10.9, $M_a = 640 \text{ Nm}$
42	6916D21	1	Scheibe 21 DIN 6916
43	934D2015N	1	6-ktmu- M 20x1,5 DIN 934-10
44	7002.05.00	1	Spnnstift 25x32 mit Wellenschlitz

10.91

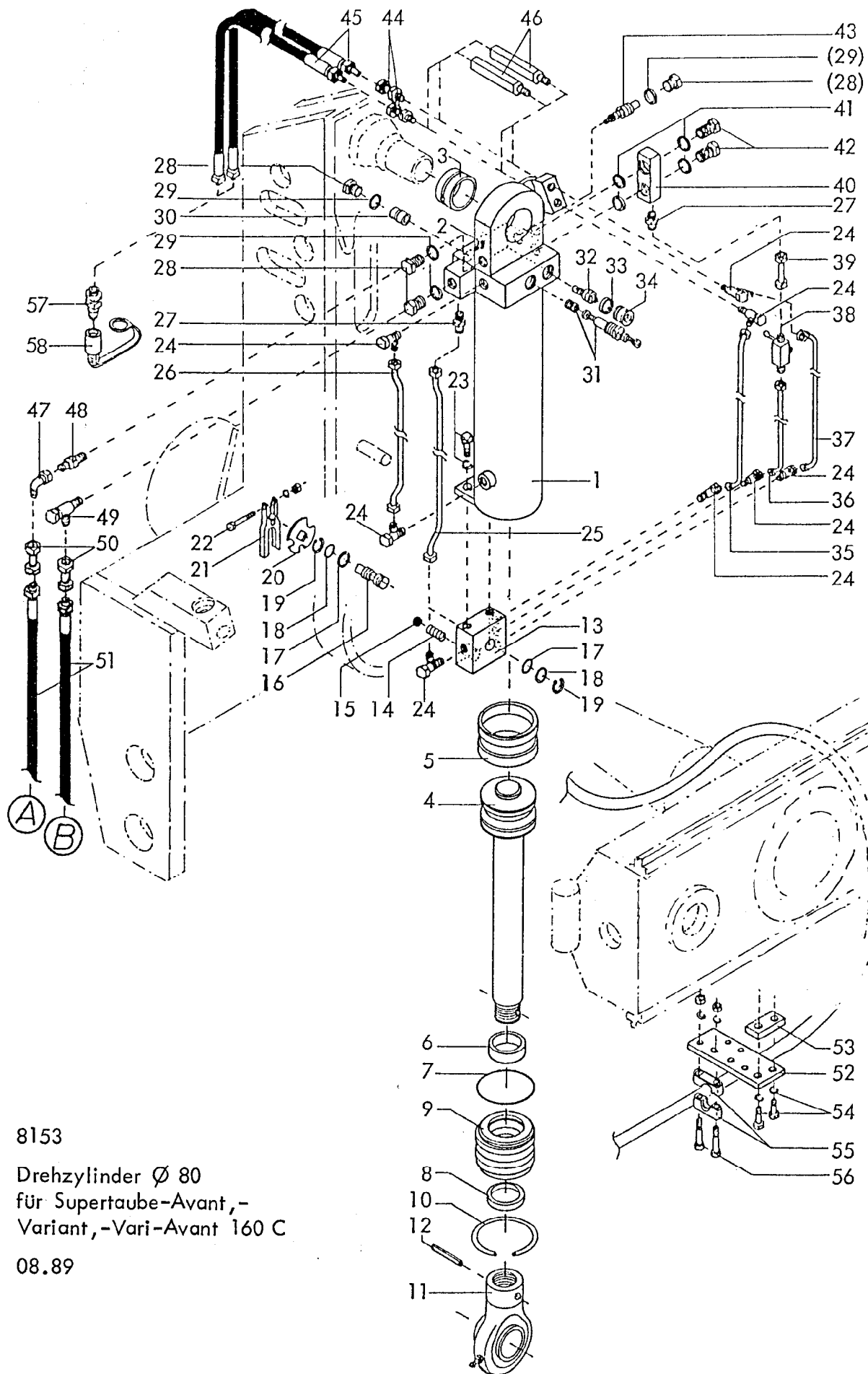


Gerätetyp: Supertaube-Vari-Avant 160 KLCD

Bild-Nr.	Bestell-Nr.	Stück/e Gerät/ Baugr.	Ersatzteilbezeichnung	Alte Bestell-Nr.	ca. kg / Teil
			Stückzahl pro Grindel :		
1	4745.37.01	2	Grindellager		
2	4724.52.10	4	Einstellmutter M 24x1,5		
3	4745.27.00	2	Sicherungsglasche		
4	985D2415P	4	6-ktmu. M 24x1,5 DIN 985-8 (h = 19)		
5	4745.24.02	1	Zwischengrindel L = 845		
6	4745.28.00	1	Druckfeder DF-369 Ø 93,5 L = 622		
7	4745.30.00	1	Schubelement		
8	4745.32.00	4	Rolle		
9	1481 D1355	4	Spannstift 13x55 DIN 1481		
10	4724.41.03	8	Verschlußstopfen GPN 300/V3		
11	4745.29.00	1	Winkelhebel		
12	1498D283528	2	Einspannbuchse EG 28/35x28 DIN 1498		
13	71412DA81	5	Schmiernippel AM 8x1 DIN 71412		

Gerätetyp: Supertaube-Vari-Avant 160 KLCD

Bild-Nr.	Bestell-Nr.	Stückje Gerät/ Baugr.	Ersatzteilbezeichnung	Alle Bestell-Nr.	ca. kg / Teil
14	4745.34.00	2	Schubstangenlagerbolzen		
15	4745.36.00	1	Winkelhebellagerbolzen		
16	1481D840	3	Spannstift 8x40 DIN 1481		
17	4745.33.01	2	Schubstange L = 170		
18	1498D324016	2	Einspannbuchse EG 32/40x16 DIN 1498		
19	4724.11.02	2	Lagerbolzen \varnothing 32x33		
20	1481D850	2	Spannstift 8x50 DIN 1481		
21	1481D550	2	Spannstift 5x50 DIN 1481		
<hr/>					
22	4745.31.00	1	Zugstange L = 887		
23	988DS25352	2	Stützscheibe S 25/35x2 DIN 988		
24	4745.35.00	1	Zugstangenbolzen -vorn-		
25	4724.76.00	1	Zugstangenbolzen -hinten-		
26	4724.16.03	1	Spannbügel		
27	934D2415N	1	6-ktmu. M 24x1,5 DIN 934-10		
28	936D2415P	1	6-ktmu. M 24x1,5 DIN 936-8		
29	4724.01.04	1	Stellschraube		
30	4724.40.02	1	Gewindestück		
31	4724.40.04	1	Einstellschraube		
32	2607.21.00	1	Steckstock TB-16x100		
33	4716.35.00	1	Federsteckstock BTB-4	6416.01-3	
<hr/>					
	<u>4724.40.00</u>	1	Sperrstück komplett, Bild-Nr. 30-33		
<hr/>					
			Stückzahl pro Körper :		
34	7004.01.03	1	Stielgrindel 60x30, 700 Rahmenhöhe		
34	7004.01.04	1	Stielgrindel 60x30, 750 Rahmenhöhe		
35	7004.04.00	1	Scherschraube mit Kerbe (M 16x1,5x 90 Maß a = 28,5) $M_G = 210Nm$		
36	6916D17	2	Scheibe 17 DIN 6916		
37	7001.05.00	1	Spannstift 21x28 mit Wellenschlitz		
38	934D1615P	1	6-ktmu. M 16x1,5 DIN 934-8		
39	960D161590M	1	6-ktschr. M 16x1,5x90 DIN 960-12.9, $M_G = 380Nm$		
40	934D2015N	1	6-ktmu. M 20x1,5 DIN 934-10		



8153

Drehzylinder \varnothing 80
für Supertaube-Avant,-
Variant,-Vari-Avant 160 C

08.89

RABE WERK Ersatzteilliste

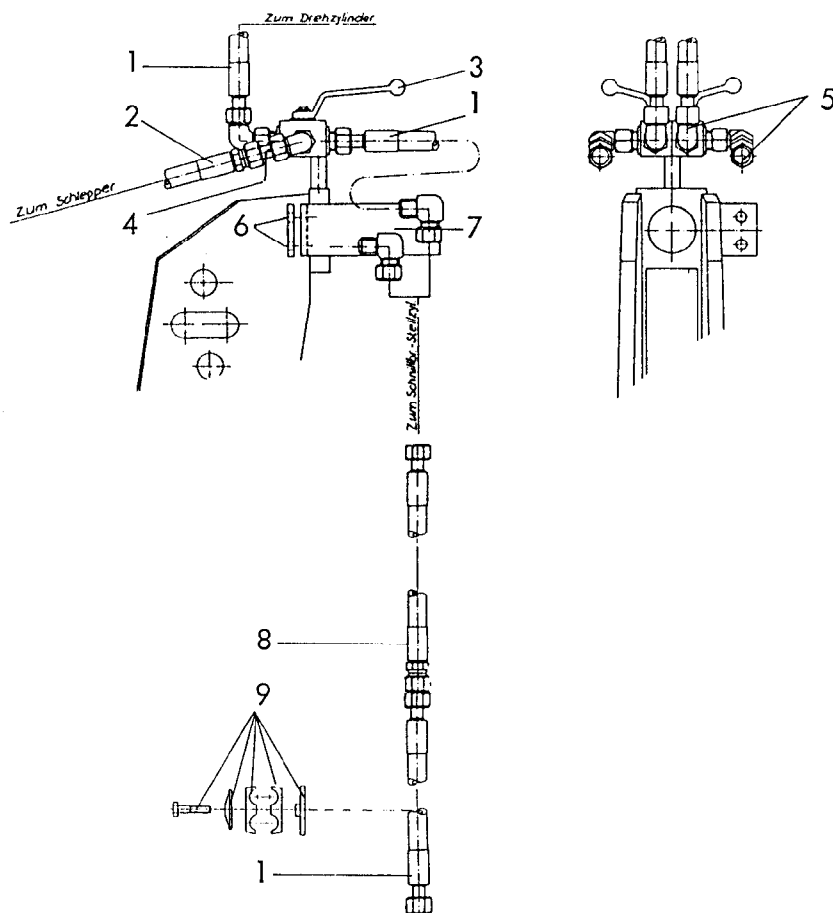
Gerätetyp: Drehzylinder \varnothing 80 für Supertaube-Avant,-Variant,-Vari-Avant 160 C

Bild-Nr.	Bestell-Nr.	Stückzahl	Ersatzteilbezeichnung
1	8153.02.00	1	Zylinderrohr kpl.
2	4716.38.00	1	Schmiernippel H 1 8x1
3	8153.01.03	1	Buchse
4	8153.04.00	1	Kolbenstange kpl.
5	8127.00.01	1	Kolbendichtung (doppeltw.) D 20 WO 80/60x22
6	8126.00.02	1	Nutring VN 40x112
7	8127.00.02	1	O-Ring OR 71,2x5,7
8	8126.00.04	1	Abstreifer AS 40-50-5/8
	<u>8127.00.03</u>	1	Satz Dichtungen komplett, Bild-Nr. 5-8
9	8153.05.00	1	Zylinderkopf
10	8153.01.02	1	Sprengring B 82
11	8151.03.00	1	Gelenkkopf stangenseitig
12	1481 D850	1	Spannstift 8x50 DIN 1481
13	8151.17.00	1	Drehschiebergehäuse
14	8131.02.13	1	Druckfeder
15	4716.36.00	1	Kugel \varnothing 14
16	8131.02.02	1	Steuerzapfen
17	4716.52.17	2	O-Ring 12x2
18	8131.02.14	2	Stützring SRA 16-1,7-1,0
19	471 D151	2	Sicherungsring 15x1 DIN 471
20	4716.52.07	1	Rastscheibe
21	4716.52.06	1	Schaltklau D 11
22	931 D840P	1	6-kt Schr. M 8x40 DIN 931-8.8
"	127DA8	1	Federring A 8 DIN 127
"	934D8P	1	6-ktmu. M 8 DIN 934-8
23	933D825P	2	6-kt Schr. M 8x25 DIN 933-8.8
"	127DA8	2	Federring A 8 DIN 127
24	8151.15.03	8	Schwenkverschraubung SWVE 8-PLM
25	8153.10.00	1	Hydraulikrohr kpl. 362 lg.
26	8153.09.00	1	Hydraulikrohr kpl. 284 lg.
27	8153.01.06	2	Gerade Einschraubverschraubung GE 8-PLM
28	910DR3/8V	4(2)	Verschlussschraube R 3/8" DIN 910-5.8
29	7603DA172115	4(2)	Dichtring A 17x21x1,5 DIN 7603-Cu
30	4723.86.03	1	Rückschlagventil RC 2 ($M_a = 22 \text{ Nm}$)

(2) mit Schwenkeinrichtg.

Gerätetyp: Drehzylinder Ø 80 für Supertaube - Avant, -Variant, -Vari-Avant 160 C

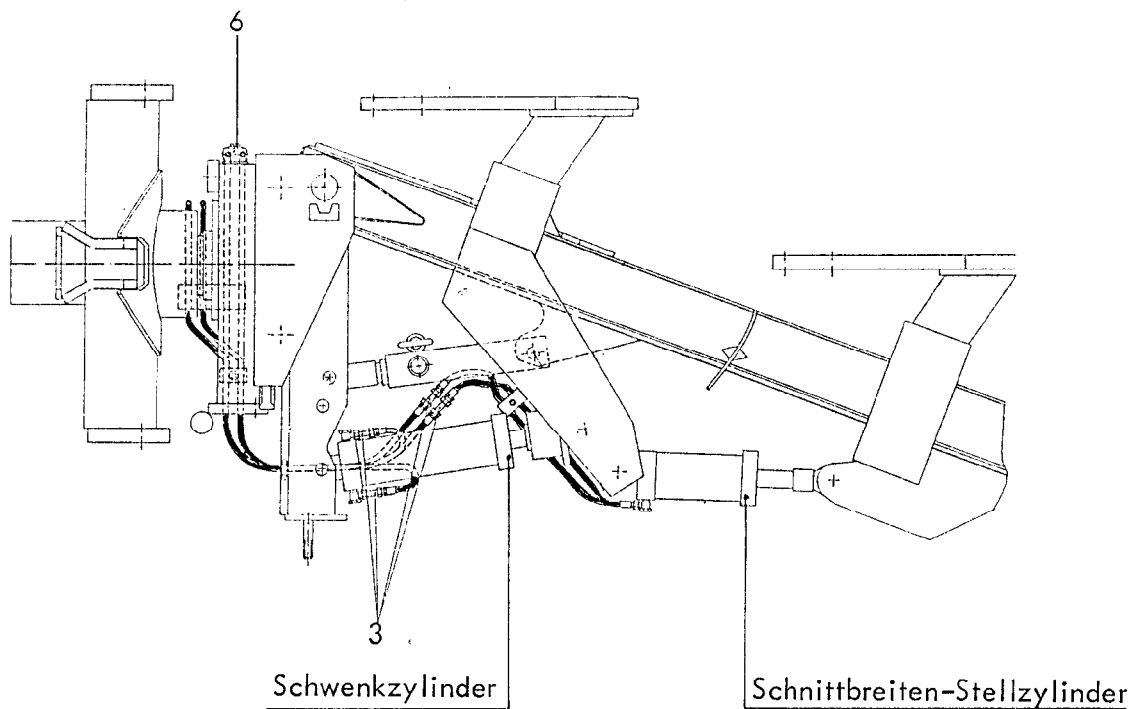
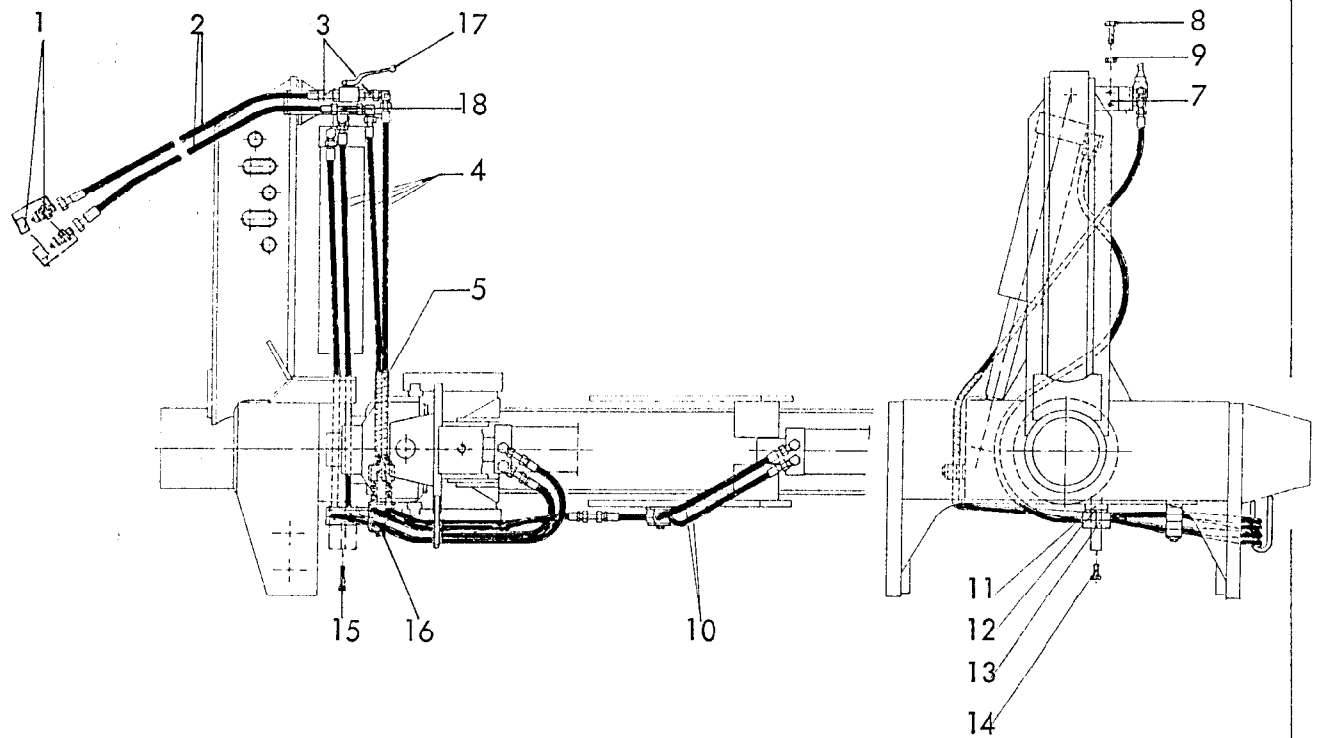
Bild-Nr.	Bestell-Nr.	Stückzahl	Ersatzteilbezeichnung
31	4723.86.02	1	Druckbegrenzungsventil MVU 4 E(unterer Einsatz $M_d=35 \text{ Nm}$)
32	4723.86.04	1	Hydr. entsperrb. Rückschlagventil RHC-2
33	7603DA202415	1	Dichtring A 20x24x1,5 DIN 7603-Cu
34	908D2015V	1	Verschlußschraube M 20x1,5 DIN 908-5.8
35	8153.07.00	1	Hydraulikrohr kpl. 445 lg.
36	8153.06.00	1	Hydraulikrohr kpl. 288 lg.
37	8153.08.00	1	Hydraulikrohr kpl. 579 lg.
38	8151.15.06	1	Kugelhahn K-KHV 8L/NW 6.
39	8151.23.00	1	Hydraulikrohr kpl. 48 lg.
40	8153.01.01	1	Verbindungsstück
41	7603DA13181	4	Dichtring A 13x18x1 DIN 7603-Cu
42	8153.01.05	2	Hohlschraube hs M 12x1,5
43	8153.01.04	1	2-Wege-Stromventil SB 19 C 25
44	8153.01.07	2	Gerade Einschraubstutzen EVGE 12-PLR-ED
45	6436.07.05	2	Hydraulikschlauch 1200 lg.
	<u>8153.01.08</u>	1	Drehzylinder Ø 80 (ohne Schwenkeinrichtung) kpl. Bild-Nr. 1-45
	<u>8153.01.09</u>	1	Drehzylinder Ø 80 (mit Schwenkeinrichtg) kpl. Bild-Nr. 1-42, 44, 45
			<u>Teile zum Schwenkzylinder Ø 80 -8154.01.04-</u>
46	8154.01.03	2	2-Wege-Stromventil SB 19 E 25
47	4716.52.11	1	Einstellb. Winkelanschlußstutzen evW 12-L
48	4723.02.03	1	Gerade Einschraubverschraubung GE 12-LR-ed
49	4716.52.04	1	Winkelschwenkverschraubung SWVE 12 LR/SA-7
50	4716.53.05	2	Hydraulikrohr 40 lg.
51	6436.08.02	2	Hydraulikschlauch 2000 lg.
52	4750.00.03	1	Schlauchbefestigung
53	4750.00.04	1	Distanzstück
54	933D1030P	2	6-ktschr. M 10x30 DIN 933-8.8
"	127DA10	2	Federring A 10 DIN 127
55	8154.01.02	2	Rohrschelle 218 PP
56	912D640P	4	Zylinderschraube M 6x40 DIN 912-8.8
"	127DA6	4	Federring A 6 DIN 127
"	934D6P	4	6-ktmu. M 6 DIN 934-8
57	8132.01.00	2	Kupplungsstecker nach ISO 5675
58	8132.02.00	2	Staubschutzkappe



RABE WERK Ersatzteilliste

Gerätetyp: Variant-Pflüge -Umschaltvorrichtung-

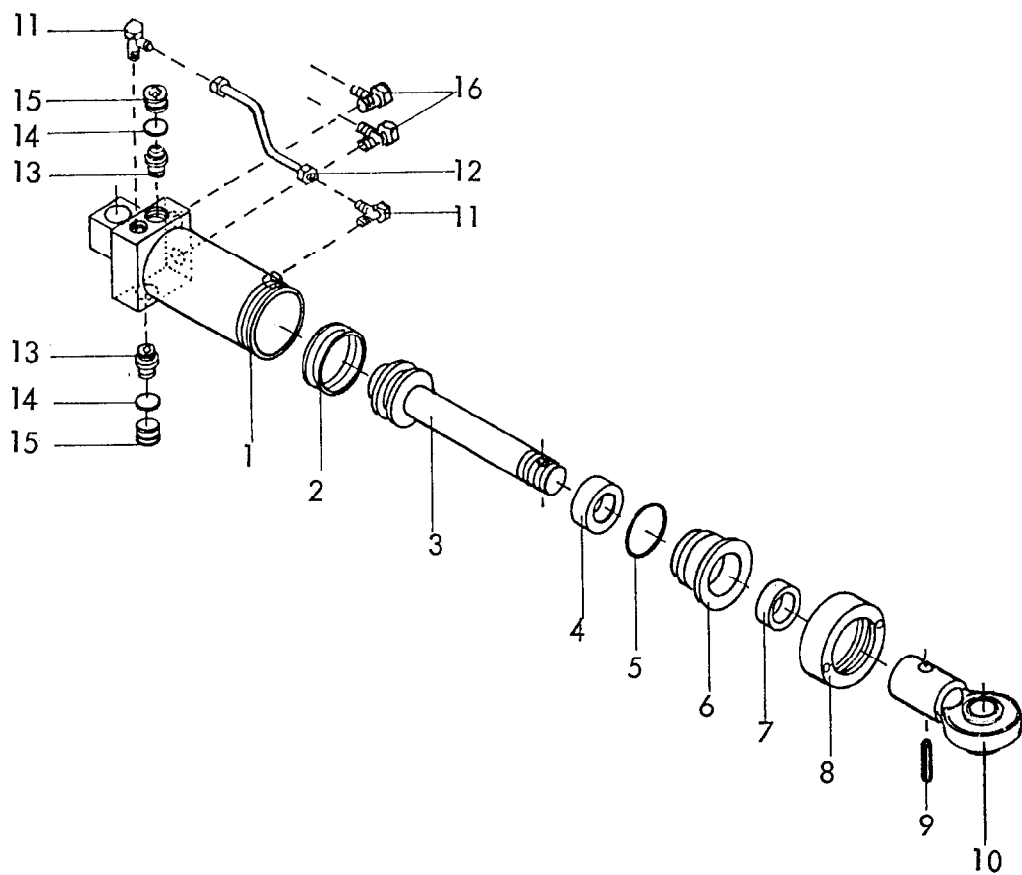
Bild-Nr.	Bestell-Nr.	Stückzahl	Ersatzteilbezeichnung
1	4716.52.01	4(6)	Hydraulikschlauch 400 lg.
2	6436.07.05	2	Hydraulikschlauch 1200 lg.
3	6432.58.21	2	Umschaltkugelhahn
4	4716.53.05	2	Hydraulikrohr kpl. 40 lg.
5	4716.52.11	4	Einstellb. Winkelanschlußstutzen ev W 12-L
6	4769.31.00	1	Schlauchhalterung
7	933D825P	2	6-ktschr. M 8x25 DIN 933-8.8
"	934D8P	2	6-ktmu. M 8 DIN 934-8
8	6436.08.02	2	Hydraulikschlauch 2000 lg.
9	4753.57.01	3	Doppelschelle kpl.



4762
 Supertaube-Variant, -Vari-Avant
 -Hydraulikleitung zum Schwenk-und
 Schnittbreiten-Stellzylinder-
 10.91

Gerätetyp: Hydraulikleitung zum Schwenk- und Schnittbr.-Zylinder Supert.-Variant,
Supert.-Vari-Avant

Bild-Nr.	Bestell-Nr.	Stückzahl	Ersatzteilbezeichnung
1	8132.01.00	2	Kupplungsstecker nach ISO 5675
"	8132.02.00	2	Staubschutzkappe
2	6436.07.05	2	Höchstdruckschlauch 1200 lg.
3	4716.53.05	2(6)	Hydraulikrohr 40 lg. montiert
4	6436.08.02	2(4)	Höchstdruckschlauch 2000 lg.
5	4769.33.01	1	Schlauchsutz 0,4 m
6	4753.57.01	2(3)	Doppelschelle kpl.
7	4762.23.00	1	Schlauchhalterung
8	933D825P	2	6-ktschr. M 8x25 DIN 933-8.8
9	934D8P	2	6-ktmu. M 8 DIN 934-8
10	4722.36.03	2	Höchstdruckschlauch 500 lg. für Supert.-Vari-Avant
10	6436.07.04	2	Höchstdruckschlauch 700 lg. für Supert.-Variant
11	4750.00.04	1	Distanzstück
12	4750.00.03	1	Schlauchbefestigung
13	8454.01.02	2	Rohrschelle 218 PP
14	933D1020P	2	6-ktschr. M 10x20 DIN 933-8.8
"	127DA10	2	Federring A 10 DIN 127
15	912D640P	4	Zylinderschraube M 6x40 DIN 912-8.8
"	934D6P	4	6-ktmu. M 6 DIN 934-8
16	4753.57.02	1	Doppelschelle in Aufbauform kpl.
17	4716.46.05	1	Blockkugelhahn NW 10
18	4716.53.04	1	Hydraulikrohr 100 lg. montiert



RABE WERK Ersatzteilliste

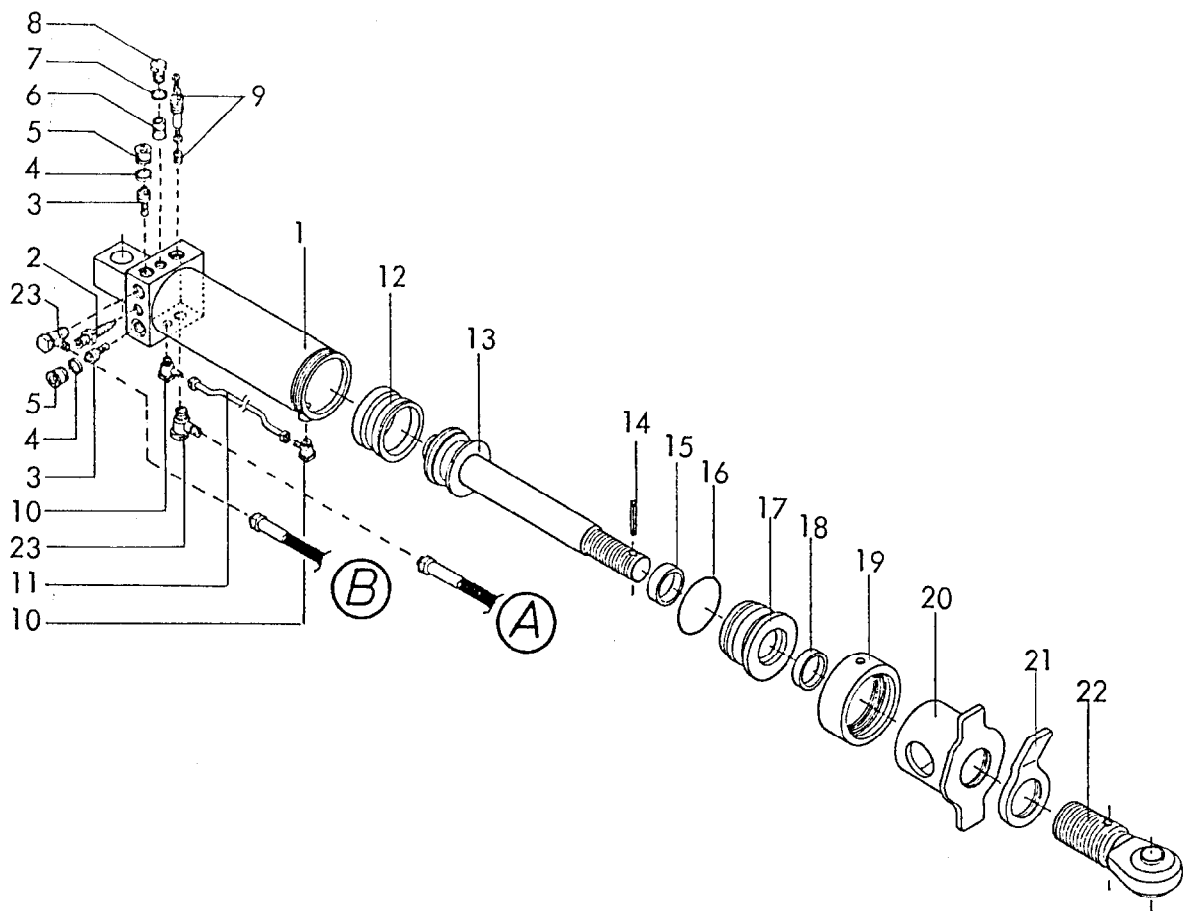
Gerätetyp: Schnittbreiten-Stellzylinder \varnothing 80 für Star-Variant, -Vari-Avant 140
 Star-Variant 120, Supertaube-Variant, -Vari-Avant 160

Bild-Nr.	Bestell-Nr.	Stück-zahl	Ersatzteilbezeichnung
1	8158.17.00	1	Zylinderrohr \varnothing 80 kpl.
2	8127.00.01	1	Kolbendichtung (doppeltw.) D 20 WO 80/60x22
3	8158.18.00	1	Kolbenstange kpl.
4	8129.00.02	1	Nutring VN 35-110
5	8127.00.02	1	O-Ring OR 71,2x5,7
6	8133.10.01	1	Zylinderkopf
7	8129.00.03	1	Abstreifer 35-45-7/10
	<u>8138.01.01</u>	1	Satz Dichtungen komplett, Bild-Nr. 2,4,5,7

RABE WERK Ersatzteilliste

Gerätetyp: Schnittbreiten-Stellzylinder Ø 80 für Star-Variant,-Vari-Avant 140
Star-Variant 120, Supertaube-Variant,-Vari-Avant 160

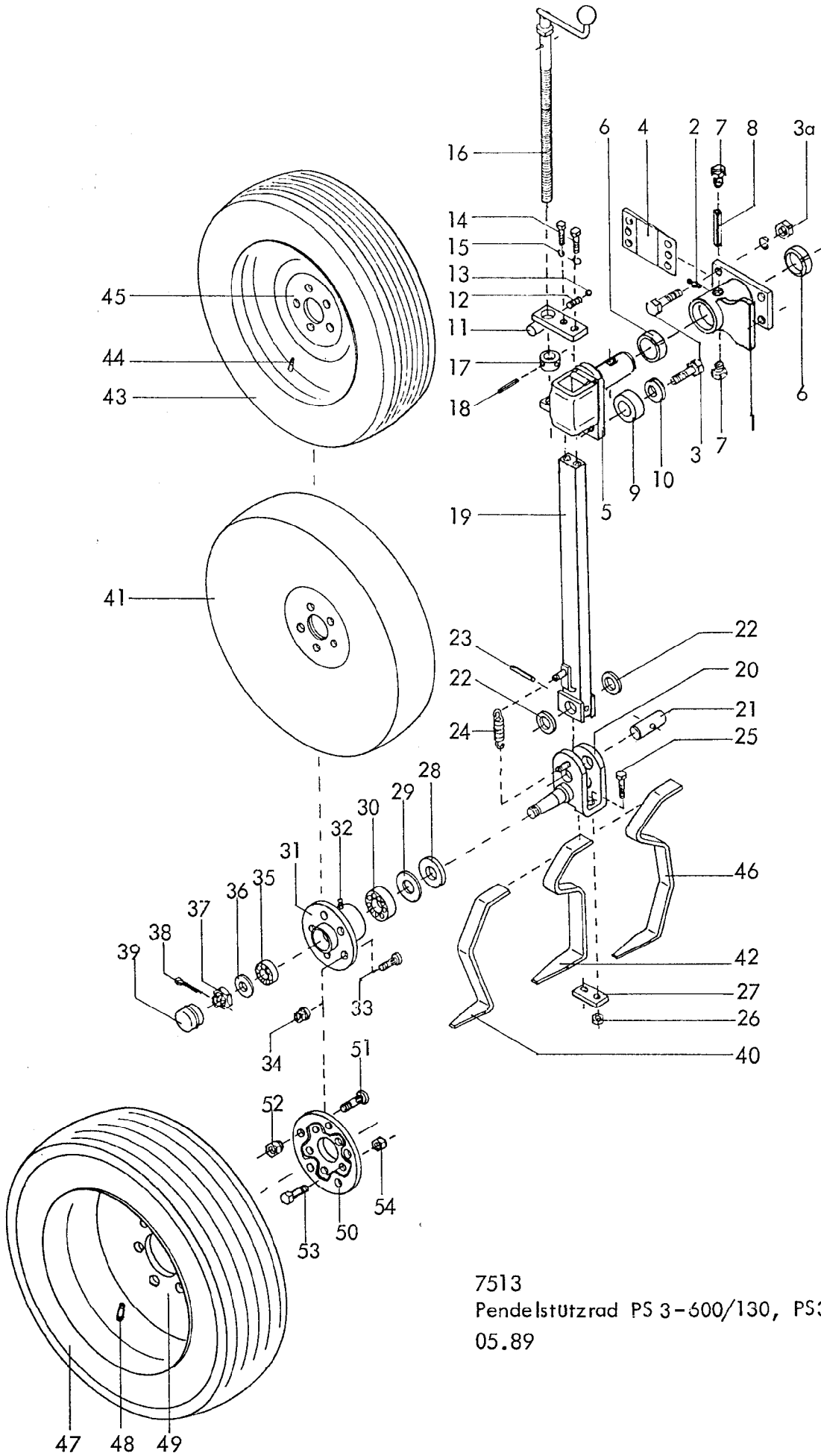
Bild-Nr.	Bestell-Nr.	Stückzahl	Ersatzteilbezeichnung
8	8127.04.00	1	Überwurfmutter
9	1481D850	1	Spannstift 8x50 DIN 1481
10	8158.19.00	1	Kugelkopf
11	8151.15.03	2	Schwenkverschraubung SWVE 8-PLM
12	8158.35.00	1	Hydraulikrohr kpl.
13	4723.86.04	2	Hydr. entsperrb. Rückschlagventil RHC-2 (M ₀ = 90 Nm)
14	7603DA202415 Cu	2	Dichtring A 20x24x1,5 DIN 7603-Cu
15	908D2015V	2	Verschlußschraube M 20x1,5 DIN 908-5.8
16	4716.52.04	2	Winkelschwenkverschraubung SWVE 12 LR/SA-7
<hr/>			
	<u>8158.16.00</u>	1	Schnittbreiten-Stellzylinder Ø 80 komplett, Bild-Nr. 1-16
			10.90



RABE WERK Ersatzteilliste

Gerätetyp: Schwenkzylinder \varnothing 80 -doppeltwirkend- für Star-Vari-Avant 140
Supert.-Vari-Avant 160

Bild-Nr.	Bestell-Nr.	Stückzahl	Ersatzteilbezeichnung
1	8158.12.00	1	Zylinderrohr kpl.
2	8154.01.01	1	Drosselschraube mit Rückschlagventil
3	4723.86.04	2	Hydr. entsperrb. Rückschlagventil RHC-2 ($M_a = 90 \text{ Nm}$)
4	7603DA202415 Cu	2	Dichtring A 20x24x1,5 DIN 7603-Cu
5	908D2015V	2	Verschlussschraube M 20x1,5 DIN 908-5.8
6	4723.86.03	1	Rückschlagventil RC-2 ($M_a = 22 \text{ Nm}$)
7	7603DA172115 Cu	1	Dichtring A 17x21x1,5 DIN 7603-Cu
8	910DR3/8V	1	Verschlussschraube R 3/8" DIN 910-5.8



7513
 Pendelstützrad PS 3-600/130, PS3 -13, PS 3-13 B
 05.89

Gerätetyp: Pendelstützrad PS 3 - 600/130, PS 3 - 13, PS 3 - 13 B

Bild-Nr.	Bestell-Nr.	Stückzahl Gerat/ Anzahl	Ersatzteilbezeichnung	Alte Bestell-Nr.	ca kg/Teil
1	7523.20.00	1	Pendelgehäuse		
2	4716.38.00	1	Schmiernippel H 1 8x1	6312.04-6	
3	961D201560N	5	6-ktschr. M 20x1,5x60 DIN 961-10.9		
3a	127DB20	4	Federring B 20 DIN 127		
"	934D2015 N	4	6-ktmu. M 20x1,5 DIN 934-10		
4	7513.10.00	1	Doppelkeil 6°		
4	7513.09.00	1	Schnittbreitenstellkeil 3° , ZR-14		
5	7513.31.00	1	Pendelachse		
6	1498D506016	2	Einspannbuchse EG 50/60x16 DIN 1498		
7	7523.19.02	2	Schraubstopfen 700 M 16x1,5		
8	1481D1360	1	Spannstift 13x60 DIN 1481		
9	7523.22.00	1	Anschlag		
10	6916D21	1	Scheibe 21 DIN 6916		
11	7513.17.00	1	Spindelhalter		
12	4716.12.00	1	Druckfeder DF-80	4701.05-10	
13	4716.36.00	1	Kugel RB-14/III D 14, D-3	4701.05-9	
14	933D1640P	2	6-ktschr. M 16x40 DIN 933-8.8		
15	127DB16	2	Federring B 16 DIN 127		
16	7509.09.00	1	Spindel	7507.06	
17	7509.00.04	1	Stoßring	7507.07	
18	1481D636	1	Spannstift 6x36 DIN 1481	} Verbundstift	
"	1481D3530	1	Spannstift 3,5x30 DIN 1481		
19	7513.25.01	1	Stützradstiel		
20	7523.15.01	1	Schwenkachse		
21	7518.20.02	1	Schwenkbolzen		
22	988DS2840	2	Stützscheibe S 28x40 DIN 988		
23	1481D1075	1	Spannstift 10x75 DIN 1481	} Verbundstift	
"	1481D675	1	Spannstift 6x75 DIN 1481		
24	7518.20.03	1	Zugfeder CF-178		
25	931D1250P	2	6-ktschr. M 12x50 DIN 931-8.8		
26	980DV12P	2	Sicherungsmutter VM 12 DIN 980-8		
27	7522.27.04	1	Klemme		
28	6330.00.02	1	Scheibe		

Gerätetyp: Pendelstützrad PS 3 - 600/130, PS 3 - 13, PS 3 - 13 B

Bild-Nr.	Bestell-Nr.	Stück/Gerat/ Anz.	Ersatzteilbezeichnung	Alte Bestell-Nr.	ca kg / Teil
29	6330.00.07	1	Nilosring 30207 AV		
30	720D30207	1	Kegelrollenlager 30207 DIN 720		
31	7523.01.01	1	Nabe GS 2,5		
32	71412DB81	1	Schmiernippel BM 8x1 DIN 71412		
33	6330.00.04	5	Riffelbolzen M 12x1,5x36		
34	6330.00.05	5	Kugelbundmutter M 12x1,5		
35	720D30205	1	Kegelrollenlager 30205 DIN 720		
36	1440D25	1	Scheibe 25 DIN 1440		
37	937D2415P	1	Kronenmutter M 24x1,5 DIN 937-8		
38	94D536	1	Splint 5x36 DIN 94		
39	6330.00.06	1	Radkappe		
40	7523.14.01	1	Abstreifer	für PS 3 - 600/130	
41	7523.01.02	1	Radscheibe 600x130		
42	7523.16.01	1	Abstreifer für Reifen 175 SR 14	für PS 3 - 13	
43	7523.02.02	1	Reifen 175 SR 14		
44	7523.02.03	1	Schlauch 175 R 14		
45	7523.02.04	1	Felge 5.50 K 14		
	<u>7523.02.01</u>	1	Reifen mit Felge komplett, Bild-Nr. 43-45		
46	7513.28.01	1	Abstreifer für Reifen 10.0/80-12	für PS 3 - 13 B	
47	7522.30.07	1	Reifen 10.0/80-12 Impl. AF		
48	7522.30.08	1	Schlauch 10.0/80-12		
49	7522.30.06	1	Felge 7.00x12 EP-10		
50	7513.21.00	1	Zwischenflansch		
51	7522.30.01	5	Riffelbolzen M 14x1,5x43		
52	7522.30.02	5	Kugelbundmutter M 14x1,5		
53	933D1235N	5	6-ktschr. M 12x35 DIN 933-10.9		
54	980DV12N	5	Sicherungsmutter VM 12 DIN 980-10		
	<u>7513.28.02</u>	1	Breitreifen 10.0/80-12 komplett, Bild-Nr. 46-54 (Umbausatz)		

Gerätetyp: Kombirad D 1 / Combiwheel D 1 / Roue combinee D 1

Bild Ref. Fig.	Bestell-Nr. Part.-No. Référence	Stück Qty. Qte.	Bezeichnung	Technische Angaben Technical data. Données techniques	Description	Désignation
1	7522.13.00	1	Konsolenhalter		Bracket	Support de console
2	960D201565P	4	6-ktschr. M 20x1,5x65 DIN 960-8.8		Hex bolt	Vis H
"	127DB20	4	Federring B 20 DIN 127		Washer	Rondelle
"	934D2015P	4	6-ktmu. M 20x1,5 DIN 934-8		Hex nut	Ecrou H
3	7513.09.00	1	Schnittbreitenstellkeil ZR-14		Wedge	Cale
4	7522.00.01	1	Lagerbolzen Ø 28x180		Pin	Axe
4a	1481D840	2	Spannstift 8x40 DIN 1481		Roll pin	Goupille elastique
5	7522.10.00	1	Umsteckbolzen		Pin	Broche
5a	8405.12.09	1	Klappstecker STB-4,5x340		Linch pin	Goupille
6	7522.15.00	1	Verriegelung -halbgedrehte Lage- Schwenklager		Transport Lock Bracket	Verrouillage posit. médiane Support de verrou
7	933D1630P	2	6-ktschr. M 16x30 DIN 933-8.8		Hex bolt	Vis H
"	127DB16	2	Federring B 16 DIN 127		Washer	Rondelle
8	7522.24.00	1	Verriegelung		Blocking	Verrouillage
9	931D2065P	2	6-ktschr. M 20x65 DIN 931-8.8		Hex bolt	Vis H
"	980DV20P	2	Sicherungsmutter VM 20 DIN 980-8		Lock nut	Ecrou d arret
10	7521.10.00	2	Zugfeder CF-184		Tension spring	Ressort traction
11	4716.43.00	1	Schmiernippel H 2 8x1		Grease nipple	Graisseur
12	4716.38.00	2	Schmiernippel H 1 8x1		Grease nipple	Graisseur
13	7522.22.00	1	Konsole		Spacer	Console
14	7522.00.02	2	Buchse Ø 55/63x40		Bush	Bague
15	988D556805	2(4)	Paßscheibe 55x68x0,5 DIN 988		Washer	Rondelle de réglage
16	988DS5568	2	Stützscheibe S 55x68 DIN 988		Washer	Rondelle
17	471D552	2	Sicherungsring 55x2 DIN 471		Circlip	Circlip
18	7522.21.07	1	Schwenkachse		Bracket	Axe
19	7522.09.00	1	Verriegelungsbolzen		Pin	Broche verrou
20	8404.19.00	1	Federsteckstock BTB-6		R-clip	Goupille
21	7522.07.00	1	Spindel kpl. mit Stellring		AOS.Spindle	Manivelle cpl.
22	1481D836	1	Spannstift 8x36 DIN 1481		Roll pin	Goupille elastique
23	7522.28.00	1	Spindelmutter		Spindle guide	Ecrou manivelle

Gerätetyp: Kombirad D 1 / Combiwheel D 1 / Roue combinee D 1

Bild Ref. Fig.	Bestell-Nr. Part.-No. Référence	Stück Qty. Qte.	Bezeichnung	Technische Angaben Technical data. Données techniques	Description	Désignation
24	7522.06.00	1	Exzenter		Excentric	Excentrique
25	4716.36.00	1	Kugel RB-14/III Ø 14		Ball	Bille
26	4716.12.00	1	Druckfeder DF-80		Comps. spring	Ressort compress.
27	9021DA17	2	Scheibe A 17 DIN 9021		Washer	Rondelle
28	961D161520P	1	6-ktschr. M 16x1,5x20 DIN 961-8.8		Hex bolt	Vis H
29	7522.17.01	1	Stiel für Rahmenhöhe 700/750		Stalk 700/750	Tige 700/750
29a	7522.17.03	1	Stiel für Rahmenhöhe 750/800		Stalk 750/800	Tige 750/800
30	7522.18.00	1	Achse komplett		Axle cpl.	Axe cpl.
31	960D201580N	2	6-ktschr. M 20x1,5x80 DIN 960-10.9		Hex bolt	Vis H
32	6916D21	2	Scheibe 21 DIN 6916		Washer	Rondelle
33	934D2015N	2	6-ktschr. M 20x1,5 DIN 934-10		Hex nut	Vis H
34	7522.27.01	1	Abstreiferhalter		Scraper bracket	Support de crottoir
35	7522.27.04	1	Klemme		Plate	Plaquette
36	931D1245M	2	6-ktschr. M 12x45 DIN 931-12.9		Hex bolt	Vis H
"	980DV12M	2	Sicherungsmutter VM 12 DIN 980-12		Lock nut	Ecrou d arret
	7522.27.00	1	Abstreiferhalter kpl. Bild-Nr. 34-36		Scraper bracket cpl. No. 34-36	Support decrottoir cpl. No. 34-36
37	7522.26.01	1	Abstreifer für Reifen 195 R 14 C		Scraper 195 R 14C	Decrottoir 195R14C
37a	7522.33.00	1	Abstreifer für Reifen 10.0/80-12		Scraper 10.0/80-12	Decrott. 10.0/80-12
37b	7522.35.01	1	Abstreifer für Reifen 10.0/75-15		Scraper 10.0/75-15	Decrott. 10.0/75-15
38	6330.00.02	1	Scheibe		Washer	Rondelle
39	6330.00.07	1	Nilosring 30207 AV		Nilos Ring	Bague Nilos
40	720D30207	1	Kegelrollenlager 30207 DIN 720		Taper roller bearg.	Roulement a rouleaux
41	7523.01.01	1	Radnabe (aus 6330.00.03)		Hub	Moyeu de roue
41a	7522.32.00	1	Nabe		Hub	Moyeu
41b	7522.34.01	1	Nabe für Reifen 10.0/75-15		Hub	Moyeu
42	71412DB81	1	Schmiernippel BM 8x1 DIN 71412		Grease nipple	Graisneur
43	6330.00.04	5	Riffelbolzen M 12x1,5x36		Stud	Goujon
43a	7522.30.01	5	Riffelbolzen M 14x1,5x43		Stud	Goujon
43b	4349.34.01	6	Riffelbolzen M 18x1,5x50		Stud	Goujon

Gerätetyp: Kombirad D 1 / Combiwheel D 1 / Roue combinee D 1

Bild Ref. Fig.	Bestell-Nr. Part.-No. Référence	Stück Qty. Qte.	Bezeichnung	Technische Angaben Technical data. Données techniques	Description	Désignation
44	6330.00.05	5	Kugelbundmutter M 12x1,5		Shoulder nut	Ecrou borgne
44a	7522.30.02	5	Kugelbundmutter M 14x1,5		Shoulder nut	Ecrou borgne
44b	4349.34.02	6	Kugelbundmutter M 18x1,5		Shoulder nut	Ecrou borgne
45	720D33205	1	Kegelrollenlager 33205 DIN 720		Taper roller bearing	Roulement a roule.
46	988DS2535	1	Stützscheibe S 25x35 DIN 988		Washer	Rondelle
47	937D2415P	1	Kronenmutter M 24x1,5 DIN 937-8		Castle nut	Ecrou a creneaux
48	94D536	1	Splint 5x36 DIN 94		Split pin	Goupille fendue
49	6330.00.06	1	Radkappe		End cap	Chapeau a roue
50	6330.11.02	1	Felge 6 J x 14 H 2		Rim	Jante
50a	7522.30.06	1	Felge 7.00x12 EP-10		Rim	Jante
50b	4348.00.01	1	Felge 9.00x15.3 verst. für 10 PR		Rim	Jante
51	6330.11.01	1	Reifen 195 R 14 C 8 PR		Tyre	Pneu
51a	7522.30.07	1	Reifen 10.0/80-12 10 PR		Tyre	Pneu
51b	4356.36.00	1	Reifen 10.0/75-15.3 AW Farm. 10 PR		Tyre	Pneu
52	6248.13.08	1	Schlauch 195 R 14		Tube	Chambre a air
52a	7522.30.08	1	Schlauch 10.0/80-12		Tube	Chambre a air
52b	4348.00.03	1	Schlauch 10.0/75-15.3		Tube	Chambre a air
	<u>7522.11.02</u>	1	Laufrad 195 R 14 C komplett, Bild-Nr. 38-41, 42, 43, 44, 45-50, 51, 52		Wheel 195 R 14 C cpl. No. 38-41..	Roue 195 R 14 C cpl.No. 38-41...
	<u>7522.30.00</u>	1	Laufrad 10.0/80-12 komplett, Bild-Nr. 38-40, 41a, 42, 43a, 44a, 45-49, 50a, 52a		Wheel 10.0/80-12 cpl. No.38-40...	Roue 10.0/80-12 cpl.No. 38-40...
	<u>7522.36.00</u>	1	Laufrad 10.0/75-15 komplett, Bild-Nr. 38-40, 41b, 42, 43b, 44b-49, 50b, 51b, 52b		Wheel 10.0/75-15 cpl.No.38-40....	Roue 10.0/75-15 cpl. No. 38-40...