

4723
 Supertaube GE(D), MGE(D), RGE(D), KGE(D)
 Baureihe 3
 Supertaube-DESI GE(D), KGE(D) Baureihe 3
 04.80

2

Gerätetyp:

Supertaube GE(D), MGE(D), RGE(D), KGE(D) Baureihe 3
Supertaube-DESI GE(D), KGE(D) Baureihe 3

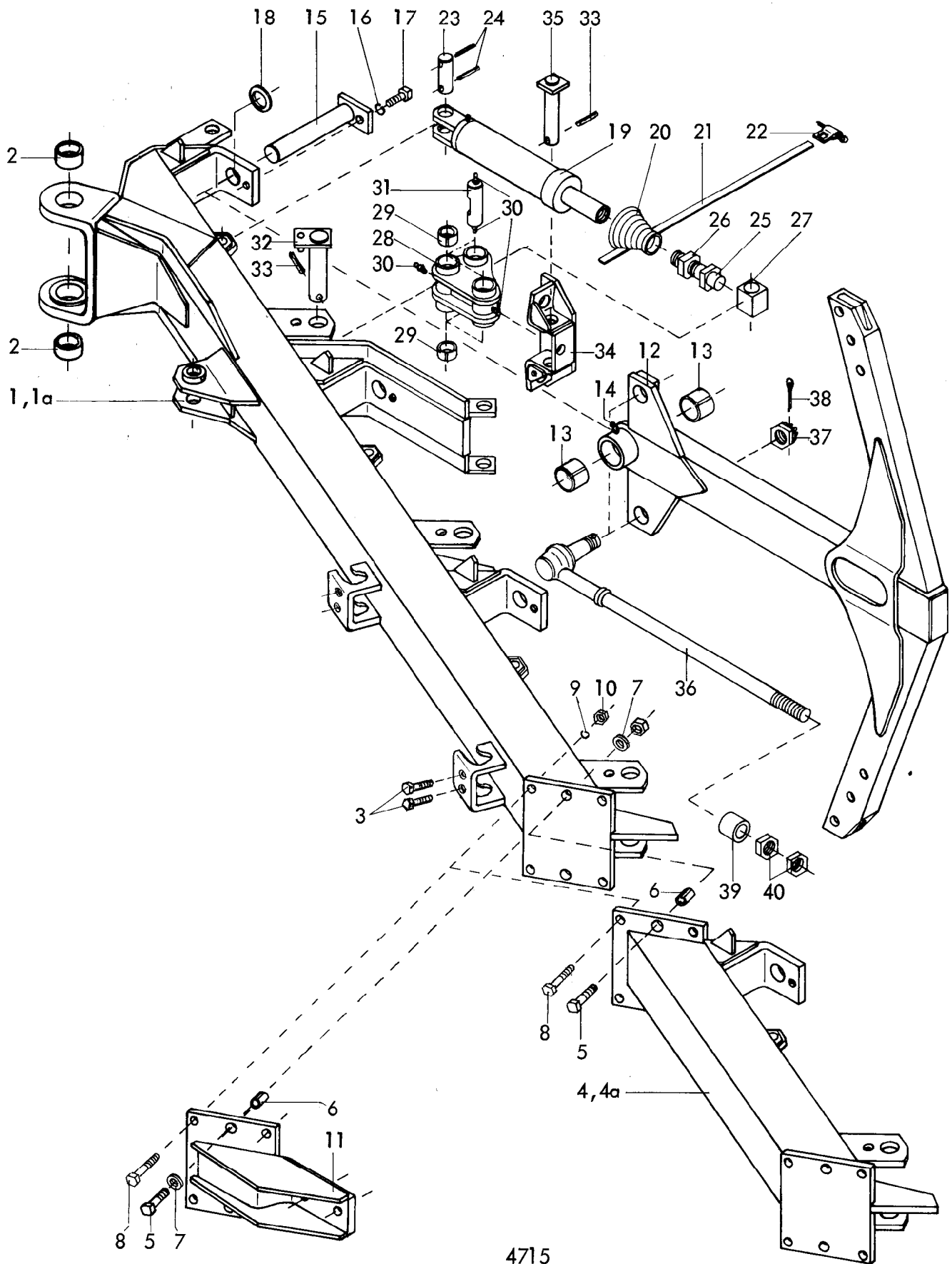
Bild-Nr.	Bestell-Nr.	Stück Gerät/ Baugr.	Ersatzteilbezeichnung	Alte Bestell-Nr.	ca. kg/Teil
1	4723.03.18	1	Turm		
2	4716.37.00	1	Typenschild	6405.01-2	
3		2	Halbrundkerbnagel 4x10 DIN 1476		
4	4716.11.00	2	Verkantungsspindel	4714.02	
5	4716.36.00	3	Kugel Ø 14	4701.05-9	
6	4716.12.00	3	Druckfeder	4701.05-10	
7	4716.38.00	4	Schmiernippel H 1 8x1	6312.04-6	
8	4716.10.00	1	Oberer Zylinderbolzen		
9		2	Scheibe 28 DIN 6916		
10		2	Spannhülse 6x50 DIN 1481		
11	4723.56.00	1	Oberlenkerstock Kat. II		
12	4723.57.00	1	Oberlenkerstock Kat. III		
13	4716.35.00	1	Federsteckstock	6416.01-3	
14	4723.20.00	2	Unterlenkerbolzen Kat. II	4714.05	
14a	4723.22.00	2	Unterlenkerbolzen Kat. III -kurz-	4714.06	
14b	4723.23.00	2	Unterlenkerbolzen Kat. III -lang-	4714.07	
15	4723.24.00	2	Unterlenkerbolzen Kat. II (Fendt-Schnellkuppl.	4714.08	
15a	4723.25.00	2	Unterlenkerbolzen Kat. III " " "	4714.09	
16	4723.21.00	2	Hülse	4714.10	
17		2	6-ktmu. M 36x1,5 DIN 934-8		
18	4723.04.00	1	Drehachse	4714.31-1	
19		1	Splint 8x100 DIN 94		
20	4723.00.01	1	Nilosring 32021 XAV	4714.31-2	
21		1	Kegelrollenlager 32021 X DIN 720		
22		1	Kegelrollenlager 30213 DIN 720		
23	4716.40.00	1	Filz 8x6x352	4701.08-6	
24	4716.17.00	1	Kronenmutter	4701.08-7	
25	4723.05.00	1	Zwischenplatte	4714.15	
26	4723.28.00	1	Senkrechter Rahmenbolzen komplett, Bild-Nr. 26 - 26d		
26a		1	Verbundstift 16x100 + 10x100 DIN 1481		
26b	4716.38.00	2	Schmiernippel H 1 8x1	6312.04-6	
26c	4723.00.04	2	Stützscheibe		
26d		2	Sicherungsring 55x2 DIN 471		

04.80

Gerätetyp: Supertaube GE(D), MGE(D), RGE(D), KGE(D) Baureihe 3
 Supertaube-DESI GE(D), KGE(D) Baureihe 3

3

Bild-Nr.	Bestell-Nr.	Stück je Gerät/ Baugr.	Ersatzteilbezeichnung	Alte Bestell-Nr.	ca. kg / Teil
27	4723.15.00	1	Rahmenverlagerungsspindel		
28	4723.26.00	1	Stoßring		
28a		1	Spannhülse 10x65 DIN 1481		
29	4723.27.00	1	Spindelmutter	4714.16-3	
30	4343.10.10	1	Abstellstütze für 750 Rahmenhöhe	4701.91-1	
30a	4343.10.11	1	Abstellstütze für 800 Rahmenhöhe	4701.92-1	
31	4345.26.00	1	Druckfeder	4701.91-2	
32		1	Scheibe 17 DIN 1441		
33		1	Kronenmutter M 16 DIN 937-8		
34		1	Splint 4x30 DIN 94		
35	4723.17.04	1	Gewindeende -rechts-	4714.17-1	
36	4723.17.06	1	Gegenmutter -rechts-	4714.17-2	
37	4723.17.08	1	Spannschloß BM 36x300	4714.17-3	
38	4723.17.07	1	Gegenmutter -links-	4714.17-4	
39	4723.17.05	1	Gewindeende -links-	4714.17-5	
40	4723.30.00	1	Spannschloßbolzen Ø 28x115	4714.17-6	
41		2	Spannhülse 8x45 DIN 1481		04.80

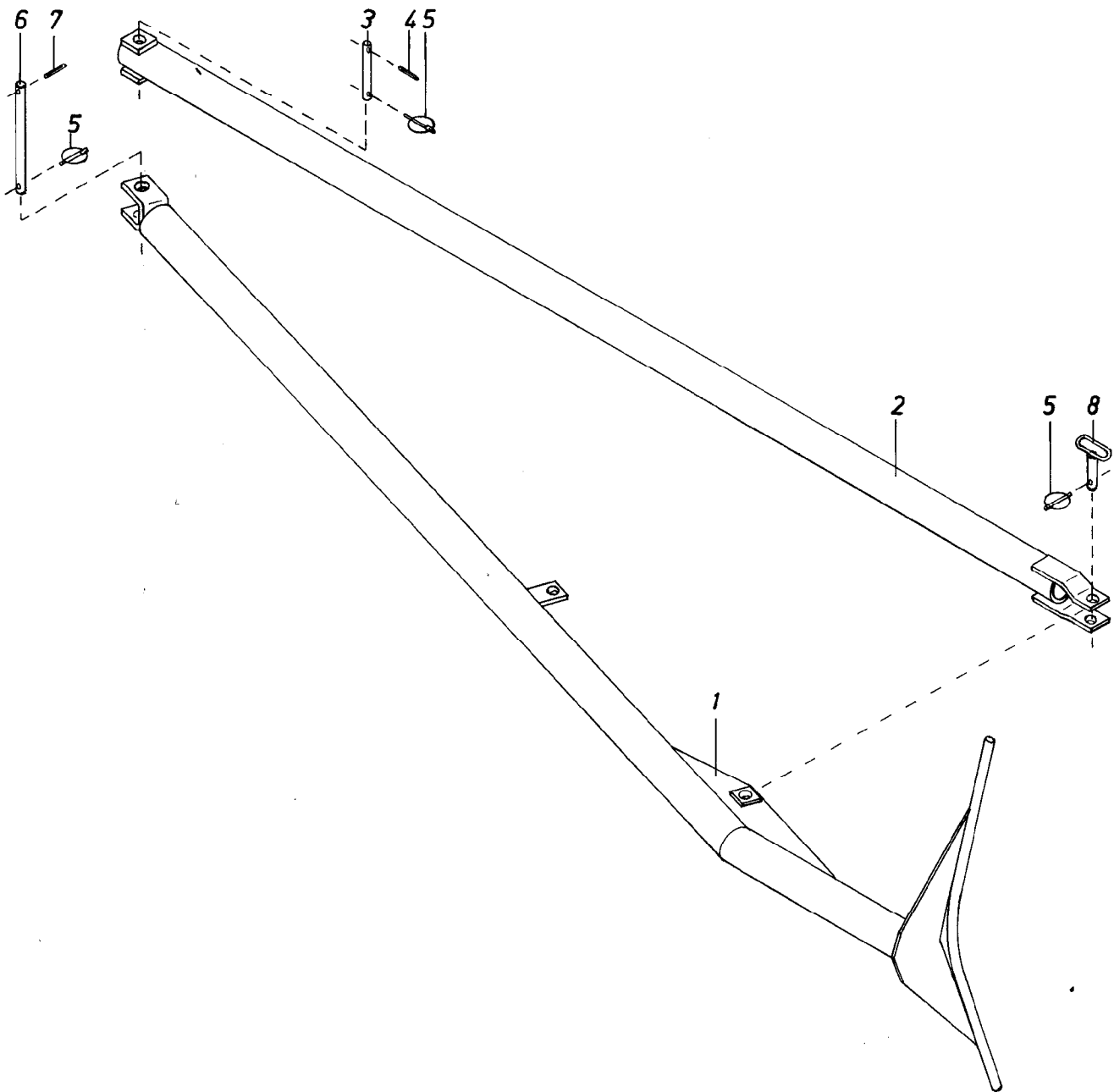


4715
 Supertaube - DESI
 GE, GD, KGE, KGD Baureihe 3
 04.80

Bild-Nr.	Bestell-Nr.	Stückje Gerät/ Baugr.	Ersatzteilbezeichnung	Alte Bestell-Nr.	ca. kg / Teil
1	4715.23.00	1	Rahmen , 3-furchig KGE, KGD Körperabstand: 90 cm, Schnittbreite: 37,5 cm		
1a	4715.24.00	1	Rahmen , 3-furchig GE, GD Körperabstand: 98 cm, Schnittbreite: 37,5 cm		
2	4723.54.00	2	Buchse XA-74 , Ø 65/55x57		
3		2	6-ktschr. M 20x70 DIN 933-8.8		
4	4715.25.00	1	Rahmenansatz KGE, KGD Körperabstand: 90 cm		
4a	4715.26.00	1	Rahmenansatz GE, GD Körperabstand: 98 cm		
5		2	6-ktschr. M 16x60 DIN 931-8.8		
"		2	6-ktmu. M 16 DIN 934-8		
6	4723.00.03	2	Spannhülse		
7		4	Scheibe 17 DIN 6916		} Stückzahl pro Flansch
8		4	6-ktschr. M 20x55 DIN 933-8.8		
9		4	6-ktmu. M 20 DIN 934-8		
10		4	Federring B 20 DIN 127		
11	4715.21.00	1	Stützradhalter für Pendelstützrad P 500/15		
			<u>Stückzahl pro Grindel :</u>		
12	4715.08.00	1	Hohlprofilgrindel mit Buchsen kpl.		
13		2	Einspannbuchse 55/45x50 DIN 1498		
14	4716.43.00	1	Schmiernippel H 2 8x1	6312.04-7	
15	4715.09.00	1	Hauptlagerbolzen		
16		1	Federring B 20 DIN 127		
17		1	6-ktschr. M 20x30 DIN 933-8.8		
18		1	Scheibe 45 DIN 126		
19	4715.14.00	1	Gasfeder	7707.02-1	
20	4715.00.01	1	Faltenbalg BSK V 6-188	7707.02-2	
21	4715.00.02	1	Universalschlauchband 9x0,5x720	4312.19-2	
22	4715.00.03	1	Schlauchbandschloß 9 S	4312.19-3	
23	4715.15.00	1	Zylinderbolzen -vorn- Ø 25x90	7707.02-5	
24		2	Spannhülse 8x40 DIN 1481		04.80

6 Gerätetyp: Supertaube - DESI GE, GD, KGE, KGD Baureihe 3

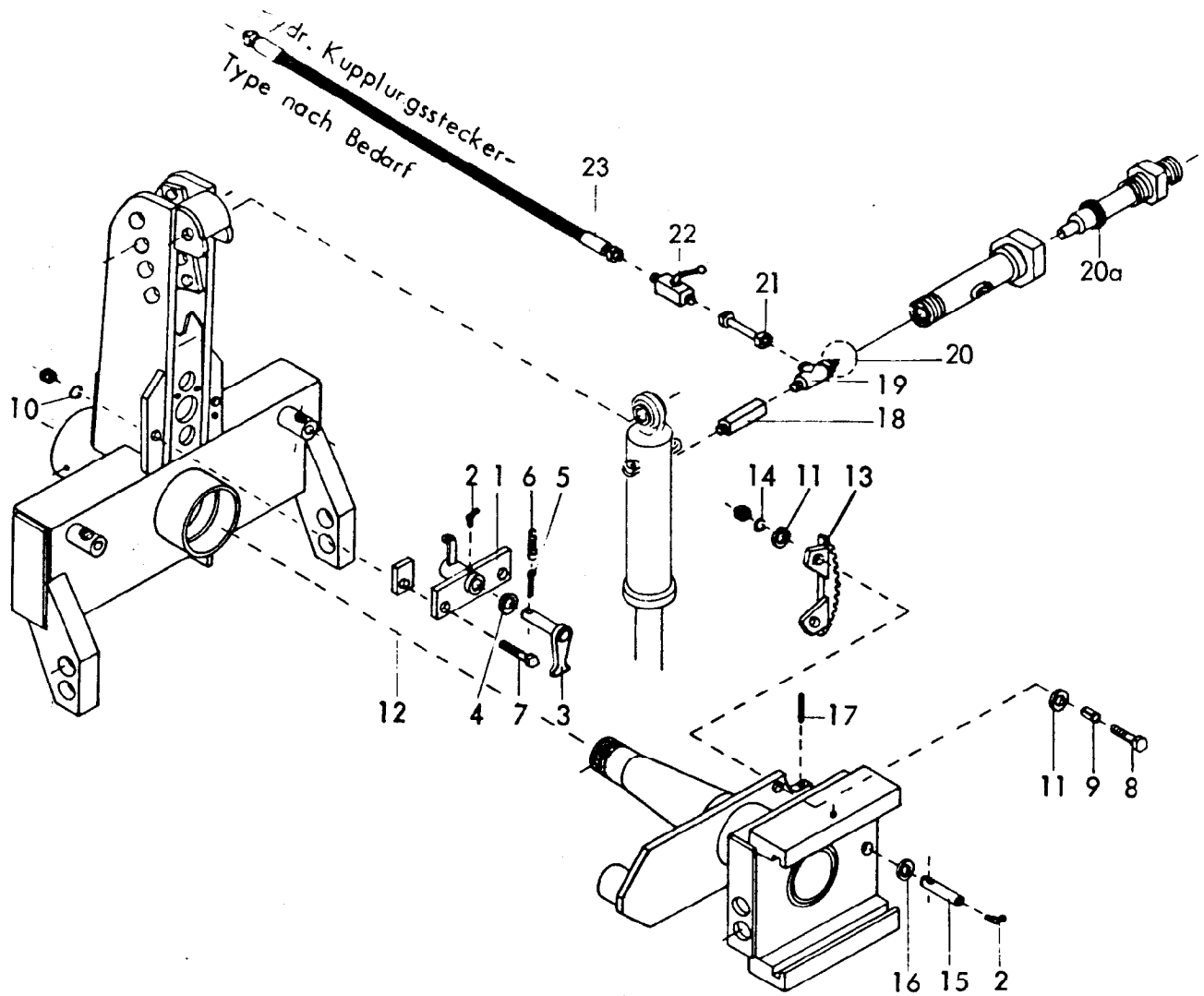
Bild-Nr.	Bestell-Nr.	Stücke Gerät/ Baugr.	Ersatzteilbezeichnung	Alte Bestell-Nr.	ca. kg / Teil
25	4715.16.00	1	Einstellbolzen	7707.02-3	
26		1	6-ktmu. M 30 DIN 936-8		
27	4715.17.00	1	Drehlager		
28	4715.10.00	1	Winkelhebel mit Buchsen kpl.		
29		6	Einspannbuchse 40/35x30 DIN 1498		
30	4716.38.00	4	Schmiernippel H 1 8x1	6312.04-6	
31	4715.18.00	1	Lagerbolzen Ø 35x112		
32	4715.11.00	1	Winkelhebellagerbolzen		
33		2	Spannhülse 8x50 DIN 1481		
34	4715.12.00	1	Zugstange anlenkung	7707.03-3	
35	4715.13.00	1	Anlenkungsbolzen	7707.03-4	
36	4715.19.00	2	Zugstange mit Kronenmutter und Splint kpl.		
37		2	Kronenmutter M 30x1,5 DIN 937-8		
38		2	Splint 6x55 DIN 94		
39	4715.20.00	2	Distanzhülse	7707.04-2	
40		4	6-ktmu. M 30x1,5 DIN 934-8		04.80



Gerätetyp: Supertaube - DESI

Auslegearm

Bild-Nr.	Bestellnummer	Stück pro Gerät	Ersatzteilbezeichnung	Lager- bzw. DIN- Nummer	Maße	ca. kg / Teil
1	4701.85-1	1	Auslegearm	I - 2248		
2	4701.85-2	1	Zugstange	E - 3144		
3	4701.85-3	1	Drehbolzen für Zugstange	A - 4248		
4		1	Spannhülse	DIN 1481	13x50	
5	4311.19	3	Klappstecker	STB-10x500		
6	4701.85-4	1	Bolzen zum Auslegearm	A - 4247		
7		1	Spannhülse	DIN 1481	13x60	
8	4701.85-5	1	Steckbolzen zur Zugstange	A - 4249		
	<u>4701.85</u>	1	Auslegearm komplett, Bild-Nr. 1 - 8			



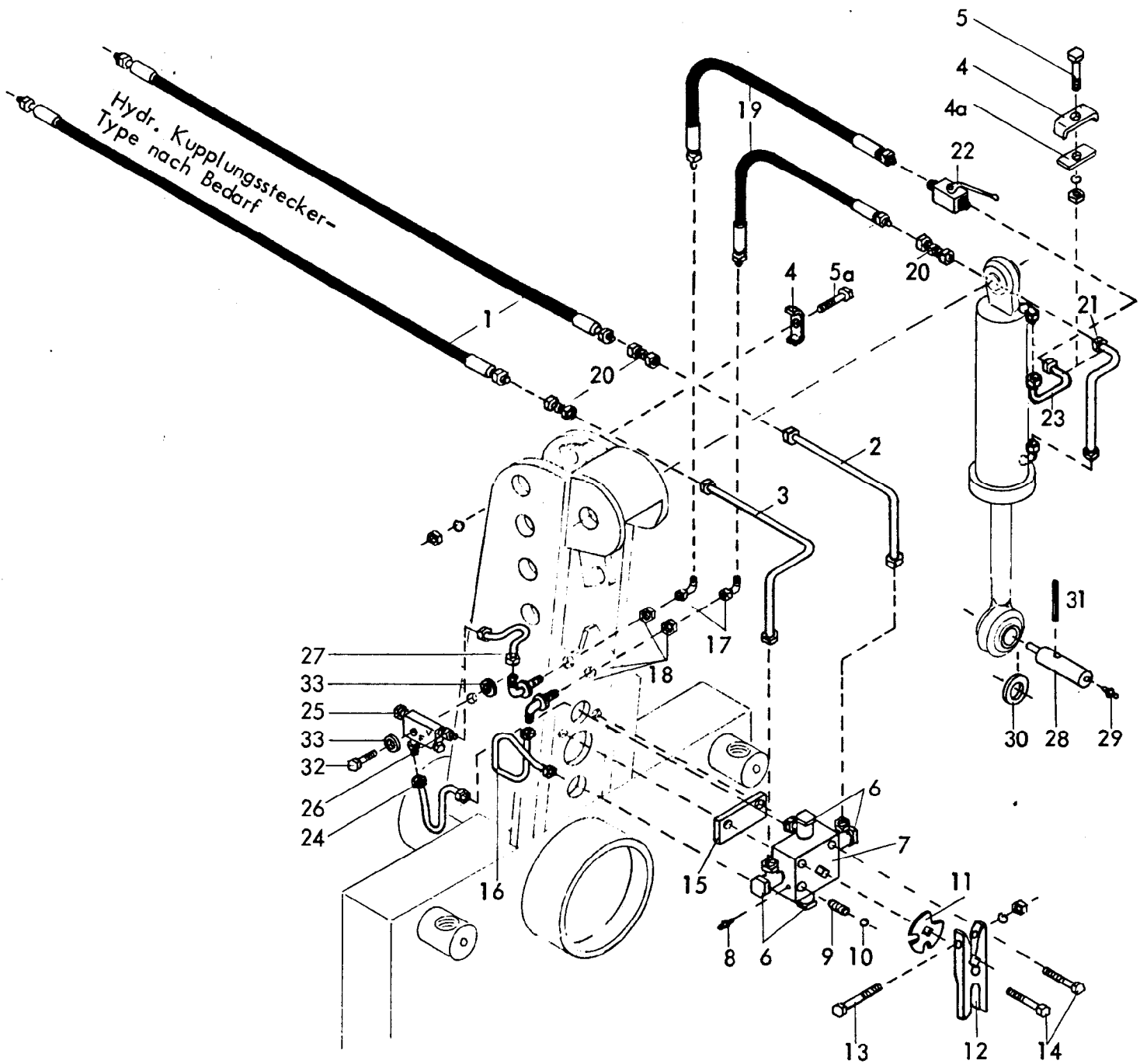
Gerätetyp: Supertaube GE, MGE, RGE, KGE Br. 3

Supertaube-DESI GE, KGE Br. 3

Bild-Nr.	Bestell-Nr.	Stück/Gerät/Baugr.	Ersatzteilbezeichnung	Alte Bestell-Nr.	ca. kg/Teil
1	4716.13.05	1	Sperrklinkenhalter		
2	4716.43.00	2	Schmiernippel H 2 8x1	6312.04-7	
3	4716.14.00	1	Sperrklinke	4709.06-1	
4		1	Scheibe 31 DIN 1441		
5		1	Splint 8x50 DIN 94		
6	4716.59.00	1	Zugfeder	2109.03-8	
7		2	6-ktschr. M 20x75 DIN 931-8.8		
"		2	6-ktmu. M 20 DIN 934-8		
8		2	6-ktschr. M 16x55 DIN 931-8.8		
"		2	6-ktmu. M 16 DIN 934-8		
9		2	Spannhülse 21x22 DIN 7346		
10		2	Federring B 20 DIN 127		
11		4	Scheibe 17 DIN 6916		
12	4723.00.02	2	Beilage	4714.11-2	

Gerätetyp: Supertaube GE, MGE, RGE, KGE Baureihe 3
 Supertaube-DESI GE, KGE Baureihe 3

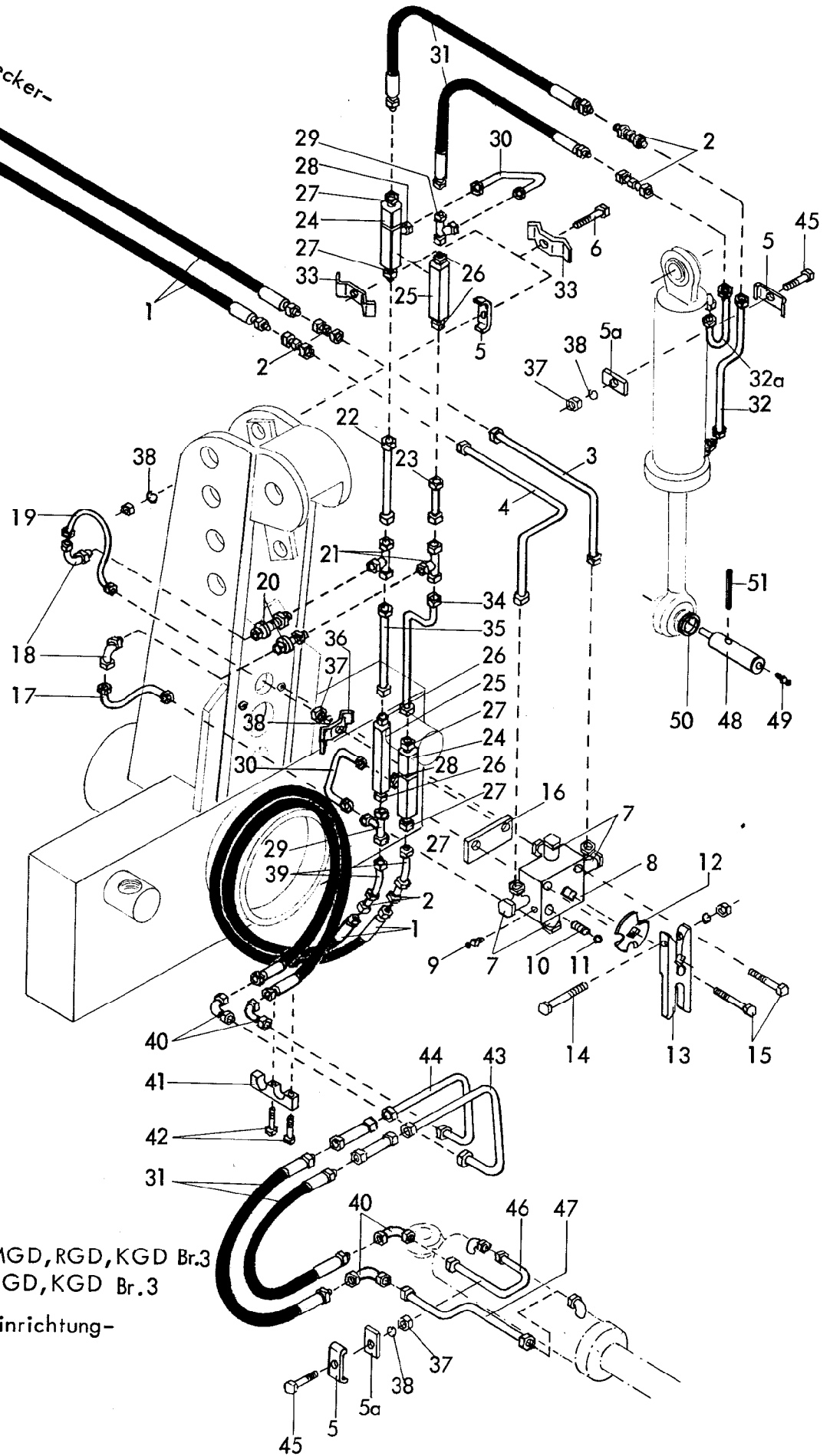
Bild-Nr.	Bestell-Nr.	Stück Gerät/ Baugr.	Ersatzteilbezeichnung	Alte Bestell-Nr.	ca. kg/Teil
14		2	Federring B 16 DIN 127		
15	4716.19.00	1	Unterer Zylinderbolzen (einfachw.)	4714.13-1	
16		1	Scheibe 28 DIN 6916		
17		1	Spannhülse 8x60 DIN 1481		
18	4716.46.01	1	Distanzstück	8111.02-1	
19	4716.46.03	1	Winkelschwenkverschraubung SWVE 12 LM		
20	4716.74.00	1	Doppeltwirkende Drossel ST 12353 kpl.	4716.46.02	
20a	4716.74.03	1	O - Ring OR 4,8x1,6 (Ersatzdichtung)		
21	4723.46.00	1	Hydraulikrohr 70 lg.	4714.32-1	
22	4716.46.05	1	Blockkugelhahn NW 10	8116.03-2	
23	4716.46.06	1	Höchstdruckschlauch NW 10, 1000 lg.	8102.06-1	05.80



4723
 Supertaube GD, MGD, RGD, KGD
 Baureihe 3
 Supertaube-DESI GD, KGD Br. 3
 04.80

Bild-Nr.	Bestell-Nr.	Stück Gerät/ Baugr.	Ersatzteilbezeichnung	Alte Bestell-Nr.	ca. kg / Teil
1	4716.46.06	4	Höchstdruckschlauch NW 10 , 1000 lg.	8102.06-1	
2	4723.32.00	1	Hydraulikrohr	4714.33-1	
3	4723.33.00	1	Hydraulikrohr	4714.33-2	
4	4716.52.12	2	Doppelrohrschelle	4714.28-3	
4a	4716.52.16	1	Klemmstück		
5		1	6-ktschr. M 10x30 Mu DIN 601		
5a		1	6-ktschr. M 10x50 DIN 931-8.8		
"		2	Federring A 10 DIN 127		
"		1	6-ktmu. M 10 DIN 934-8		
6	4716.52.04	4	Schwenkverschraubung		
7	4716.52.02	1	Drehschieber-Wegeventil NG-6	4714.28-5	
"	4716.52.17	2	O - Ring 12x2 (Ersatzdichtung)		
8	4716.38.00	1	Schmiernippel H 1 8x1	6312.04-6	
9	4716.12.00	1	Druckfeder	4701.05-10	
10	4716.36.00	1	Kugel Ø 14	4701.05-9	
11	4716.52.07	1	Rastscheibe		
12	4716.52.06	1	Schaltklaue D 11	4714.28-6	
13		1	6-ktschr. M 8x40 DIN 931-8.8		
"		1	Federring A 8 DIN 127		
"		1	6-ktmu. M 8 DIN 934-8		
14		2	6-ktschr. M 8x60 DIN 601		
15	4716.52.05	1	Distanzstück	4714.28-7	
16	4723.35.00	1	Hydraulikrohr	4714.28-8	
17	4716.52.11	2	Einstellb. Winkelanschlußstutzen		
18	4716.52.15	2	Winkel-Schottverschraubung		
19	4716.52.01	2	Höchstdruckschlauch NW 10 , 400 lg.	8101.06-50	
20	4716.52.13	3	Gerade Verschraubung		
21	4723.37.00	1	Hydraulikrohr	4714.28-10	
22	4716.46.05	1	Blockkugelhahn	8116.03-2	
23	4723.31.00	1	Hydraulikrohr	4714.33-3	
24	4723.68.00	1	Hydraulikrohr		
25	4722.36.01	1	Druckgefälleventil MVGC-14 M		
26	4722.36.02	2	Gerade Einschraubverschraubung 1/4"		
27	4723.69.00	1	Hydraulikrohr		
28	4716.57.00	1	Unterer Zylinderbolzen	4714.14-1	
29	4716.43.00	1	Schmiernippel H 2 8x1	6312.04-7	
30		1	Scheibe 28 DIN 6916		
31		1	Spannhülse 8x60 DIN 1481		
32		1	6-ktschr. M 8x45 DIN 931-8.8		
33		2	Scheibe R 9 DIN 440-St		

Hydr. Kupplungsstecker-
Type nach Bedarf



4723
Supertaube GD, MGD, RGD, KGD Br.3
Supertaube-DESI GD, KGD Br.3
-Hydr. Schwenkeinrichtung-
04.80

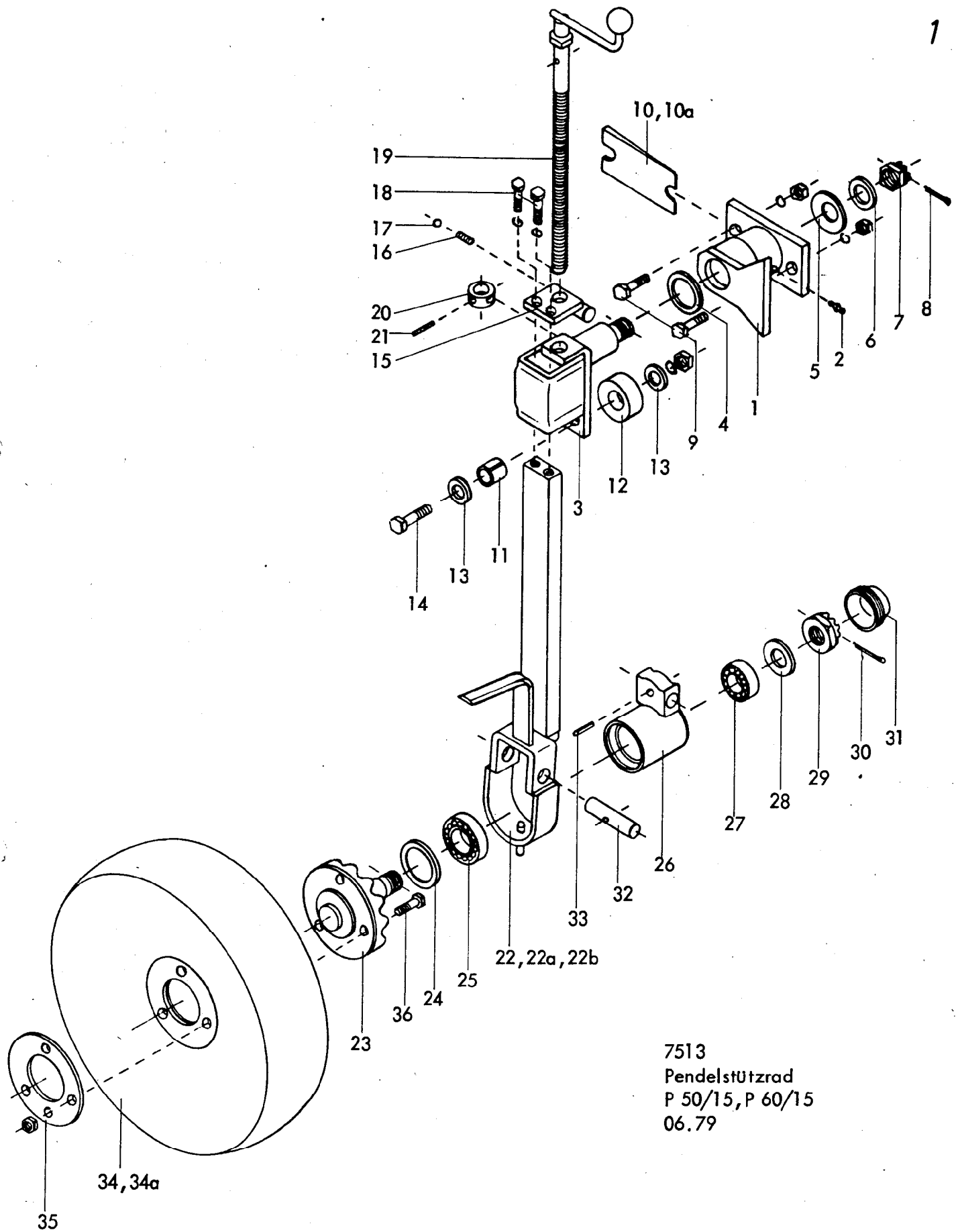
Bild-Nr.	Bestell-Nr.	Stücke Gerät/ Baugr.	Ersatzteilbezeichnung	Alte Bestell-Nr.	ca. kg / Teil
1	4716.46.06	4	Höchstdruckschlauch NW 10 , 1000 lg.	8102.06-6	
2	4716.52.13	6	Gerade Verschraubung		
3	4723.32.00	1	Hydraulikrohr	4714.33-1	
4	4723.33.00	1	Hydraulikrohr	4714.33-2	
5	4716.52.12	5	Doppelrohrschelle	4714.28-3	
5a	4716.52.16	2	Klemmstück		
6		1	6-ktschr. M 10x90 Mu DIN 601		
7	4716.52.04	4	Schwenkverschraubung		
8	4716.52.02	1	Drehschieber-Wegeventil NG-6	4714.28-5	
"	4716.52.17	2	O - Ring 12x2 (Ersatzdichtung)		
9	4716.38.00	1	Schmiernippel H 1 8x1	6312.04-6	
10	4716.12.00	1	Druckfeder	4701.05-10	
11	4716.36.00	1	Kugel Ø 14	4701.05-9	
12	4716.52.07	1	Rastscheibe		
13	4716.52.06	1	Schaltklaue D 11	4714.28-6	
14		1	6-ktschr. M 8x40 DIN 931-8.8		
"		1	Federring A 8 DIN 127		
"		1	6-ktmu. M 8 DIN 934-8		
15		2	6-ktschr. M 8x60 DIN 601		
16	4716.52.05	1	Distanzstück	4714.28-7	
17	4723.35.00	1	Hydraulikrohr	4714.34-1	
18	4716.52.11	2	Einstellb. Winkelanschlußstutzen		
19	4723.39.00	1	Hydraulikrohr	4714.34-2	
20	4723.02.01	2	Gerade Schottverschraubung		
21	4723.02.02	2	Einstellb. T-Anschlußstutzen		
22	4723.45.00	1	Hydraulikrohr	4714.34-4	
23	4723.46.00	1	Hydraulikrohr	4714.34-5	
24	4723.02.04	2	Hydr. entsperrb. Rückschlagventil RH-13	8106.07-2	
25	4716.52.03	2	Vorspannventil SVC 28 C	8113.05-3	
26	4723.01.01	4	Gerade Einschraubverschraubung 1/2"		
27	4723.02.03	4	Gerade Verschraubung 3/8"		
28	4722.36.02	2	Gerade Verschraubung 1/4"	4723.07-5	
29	4723.02.05	2	Einstellb. L-Anschlußstutzen		
30	4723.51.00	2	Hydraulikrohr	4714.34-6	04.80

14 Gerätetyp:

Supertaube GD, MGD, RGD, KGD Br. 3
Supertaube-DESI GD, KGD Br. 3

Hydr. Schwenkeinrichtung

Bild-Nr.	Bestell-Nr.	Stück Gerät/ Baugr.	Ersatzteilbezeichnung	Alte Bestell-Nr.	ca. kg / Teil
31	4722.36.03	4	Höchstdruckschlauch NW 10 , 500 lg.	4714.34-7	
32	4723.48.00	1	Hydraulikrohr		
32a	4723.55.00	1	Hydraulikrohr		
33	4723.38.00	2	Klemme	4714.34-8	
34	4723.49.00	1	Hydraulikrohr	4714.34-9	
35	4723.50.00	1	Hydraulikrohr	4714.34-10	
36	4723.40.00	1	Klemme	4714.34-11	
37		3	6-ktmu. M 10 DIN 934-8		
38		4	Federring A 10 DIN 127		
39	4723.52.00	2	Hydraulikrohr	4714.34-13	
40	4723.02.06	4	Winkelverschraubung		
41	4723.53.01	1	Schlauchklemme	4710.12	
42		2	6-ktschr. M 8x40 DIN 931-8.8		
43	4723.42.00	1	Hydraulikrohr	4714.34-14	
44	4723.41.00	1	Hydraulikrohr	4714.34-15	
45		2	6-ktschr. M 10x40 DIN 931-8.8		
46	4723.44.00	1	Hydraulikrohr	4714.35-1	
47	4723.43.00	1	Hydraulikrohr	4714.35-2	
48	4716.57.00	1	Unterer Zylinderbolzen	4714.14-1	
49	4716.43.00	1	Schmiernippel H 2 8x1	6312.04-7	
50		1	Scheibe 28 DIN 6916		
51		1	Spannhülse 8x60 DIN 1481		04.80

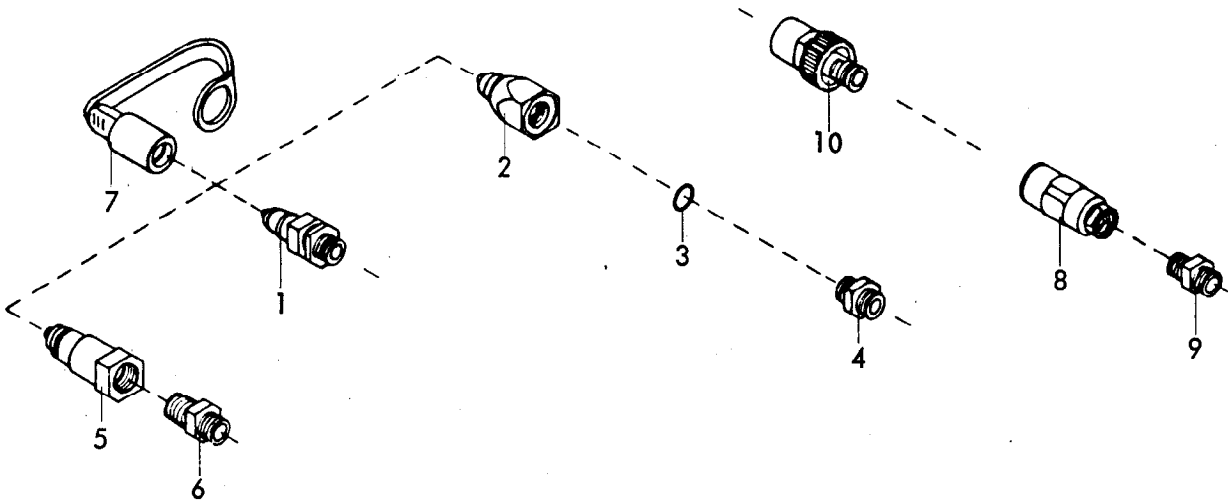


7513
Pendelstützrad
P 50/15, P 60/15
06.79

2 Gerätetyp: Pendelstützrad P 50/15, P 60/15

Bild-Nr.	Bestell-Nr.	Stücke Gerät/ Baugr.	Ersatzteilbezeichnung	Alte Bestell-Nr.	ca. kg / Teil
1	7513.05.00	1	Pendelgehäuse		
2	4716.38.00	1	Schmiernippel H 1 8x1	6312.04-6	
3	7513.04.03	1	Pendelachse		
4	7513.07.00	1	Distanzring	7507.03	
5		1	Tellerfeder A 71 DIN 2093		
6	6436.30.05	1	Dichtscheibe	6313.57-2	
7		1	Kronenmutter M 24x1,5 DIN 937-8		
8		1	Splint 5x40 DIN 94		
9		2	6-ktschr. M 20x1,5x65 DIN 960-8.8		
"		2	6-ktmu. M 20x1,5 DIN 934-8		
"		2	Federring B 20 DIN 127		
10	7513.09.00	1	Schnittbreitenstellkeil 3° ,ZR 14		
10a	7513.10.00	1	Doppelkeil 6°		
11		1	Spannhülse 35x40 DIN 1481		
12	7513.12.00	1	Exzenter		
13	7513.00.16	2	Scheibe	4307.23-4	
14		1	6-ktschr. M 20x1,5x80 DIN 960-8.8		
"		1	6-ktmu. M 20x1,5 DIN 934-8		
"		1	Federring B 20 DIN 127		
15	7509.10.00	1	Spindelhalter	7507.05	
16	4716.12.00	1	Druckfeder	4701.05-10	
17	4716.36.00	1	Kugel Ø 14	4701.05-9	
18		2	6-ktschr. M 16x35 DIN 933-8.8		
"		2	Federring B 16 DIN 127		
19	7509.09.00	1	Spindel	7507.06	
20	7509.00.04	1	Stoßring	7507.07	
21		1	Spannhülse 5x36 DIN 1481		
22	7513.01.12	1	Stützradstiel für Radscheibe Ø 500 und 700 Rahmenhöhe	7507.12	
22a	7513.01.01	1	Stützradstiel für Radscheibe Ø 500 und 750 Rahmenhöhe	7507.08	
22b	7513.01.02	1	Stützradstiel für Radscheibe Ø 600 und 750,800,900 Rahmenhöhe	7507.09	

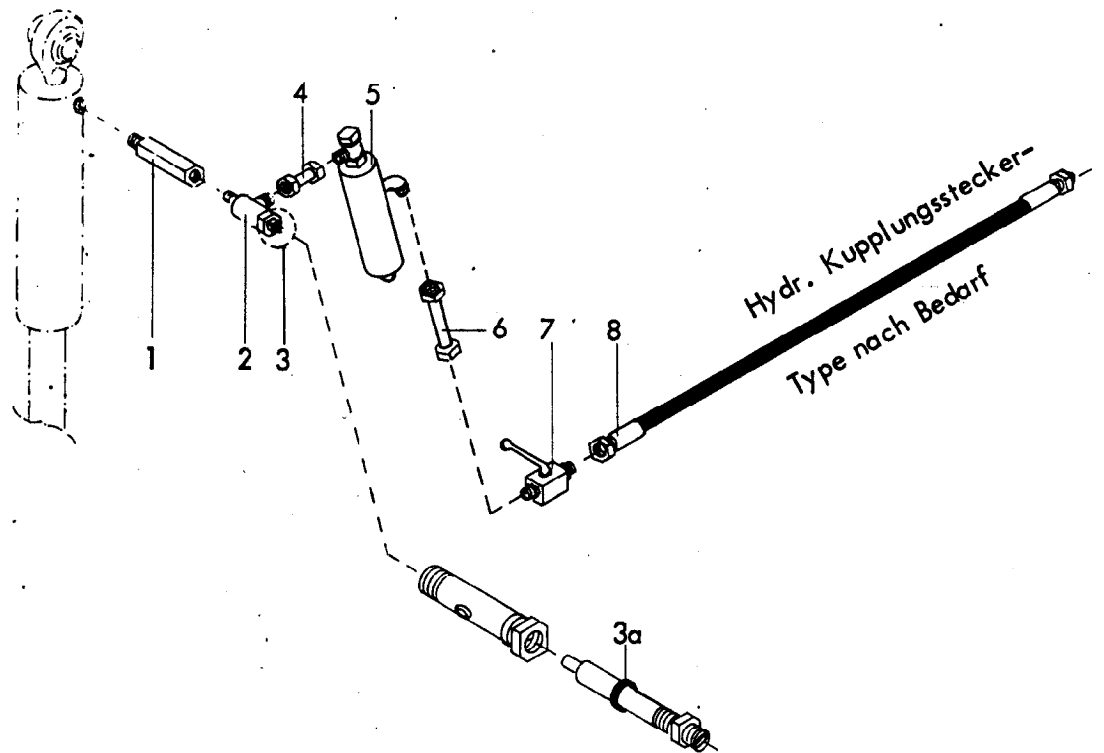
Bild-Nr.	Bestell-Nr.	Stück Gerät/ Baugr.	Ersatzteilbezeichnung	Alte Bestell-Nr.	ca. kg / Teil
23	7513.03.00	1	Stützradachse	7507.10-1	
24	4511.36.07	1	Nilosring 30208 AK	7505.04-10	
25		1	Kegelrollenlager 30208 DIN 720		
26	7513.02.00	1	Lagergehäuse	7507.10-2	
27		1	Kegelrollenlager 32206 DIN 720		
28		1	Scheibe 31 DIN 1441		
29		1	Kronenmutter M 30x1,5 DIN 937-8		
30		1	Splint 6,3x50 DIN 94		
31	7510.08.01	1	Achskapsel	4309.25-2	
32	7513.06.00	1	Schwenkbolzen	7507.11	
33		1	Spannhülse 8x40 DIN 1481		
34	7508.05.00	1	Vollscheibenrad Ø 500x150	7505.04-12	
34a	7510.07.00	1	Vollscheibenrad Ø 600x150	4303.15-12	
35	7510.05.06	1	Radflansch	7505.04-13	
36		3	6-ktschr. M 16x45 DIN 931-8.8		
"		3	6-ktmu. M 16 DIN 934-8		
"		3	Federring B 16 DIN 127		06.79



Gerätetyp: Hydr. Kupplungsstecker

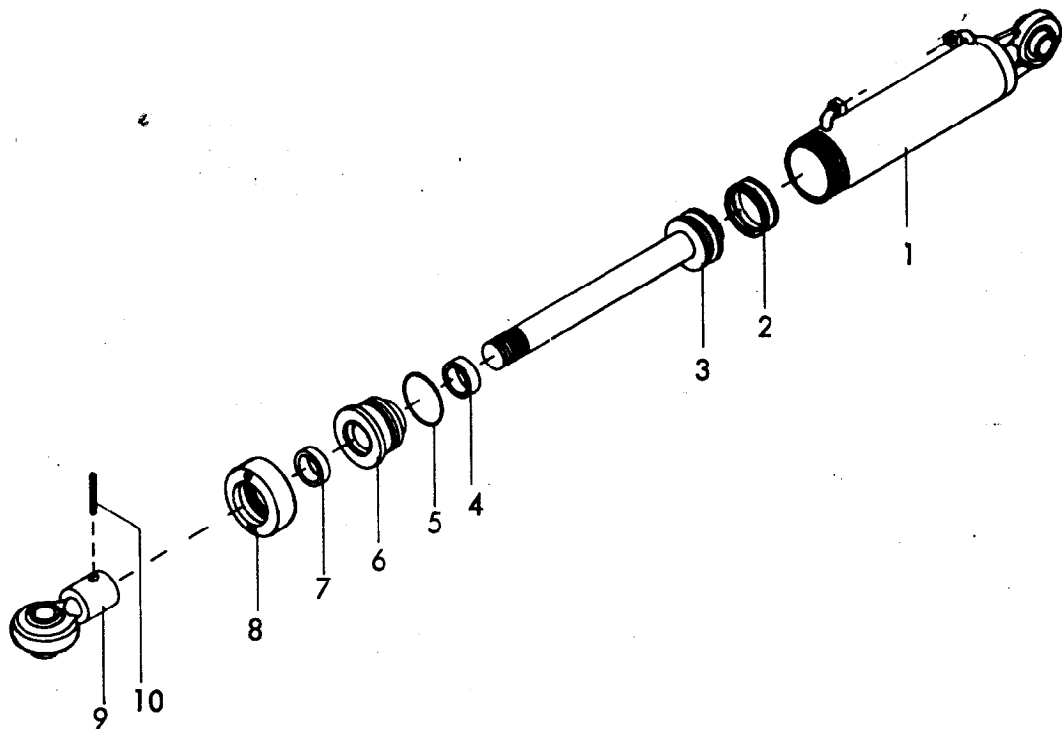
Stückzahl je nach Anschluß

Bild-Nr.	Bestell-Nr.	Stück je Gerät/Baugr.	Ersatzteilbezeichnung	Alte Bestell-Nr.	ca. kg / Teil
1	8132.01.00		Kupplungsstecker (Techno Chemie)	8101.02	
2	8132.04.01		Kupplungsstecker , John-Deere	8101.04-1	
3	8132.04.02		O - Ring OR 16x2,5 für John-Deere	4312.18-1	
4	8132.04.03		Doppelstutzen 15009-12-8 für John-Deere	8101.04-2	
	8132.04.00		John-Deere-Stecker komplett, Bild-Nr. 2 - 4	8101.04	
5	8132.03.01		Kupplungsstecker, Parker- Hannifin-Pioneer	8101.05-1	
6	8132.03.02		Gerader Einschraubstutzen für Parker-Hannifin Pioneer GE 12 L 1/2" NPT	8101.05-2	
	8132.03.00		Pioneer-Stecker (Parker-Hannifin) komplett, Bild-Nr. 5, 6	8101.05	
7	8132.02.00		Staubschutzkappe (passend für Pos. 1,2,5)		
8			Arelco - Schraubkupplung	4710.44-1	
9			Doppelstutzen GE 12-SM	8104.03-2	
			Arelco-Schraubkupplung komplett, Bild-Nr. 8,9	4710.44	
10			Schraubkupplung , Techno-Chemie-Argus 601012 B2 174	8101.03	
					06.78



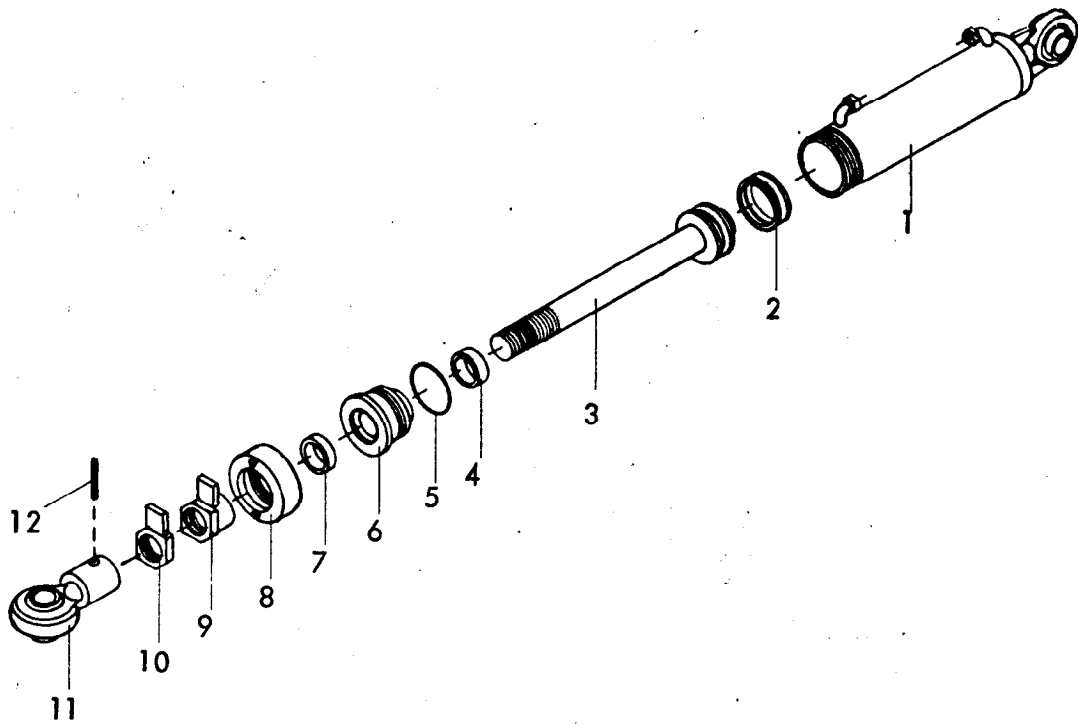
Gerätetyp: Hydr. Sperrventil für Drehpflüge mit einfachw. Zylinder

Bild-Nr.	Bestell-Nr.	Stück Gerät/ Baugr.	Ersatzteilbezeichnung	Alte Bestell-Nr.	ca. kg/Teil
1	4716.46.01	1	Distanzstück	8111.02-1	
2	4716.46.03	1	Winkelschwenkverschraubung SWVE 12 LM		
3	4716.74.00	1	Doppeltwirkende Drossel ST 12353 kpl.	4716.46.02	
3a	4716.74.03	1	O - Ring OR 4,8x1,6 (Ersatzdichtung)		
4	4716.53.05	1	Hydraulikrohr 40 lg.	8101.06-6	
5	4722.34.01	1	Sperrventil	8111.04-1	
6	4723.46.00	1	Hydraulikrohr 70 lg.	4714.32-1	
7	4716.46.05	1	Blockkugelhahn NW 10	8116.03-2	
8	4716.46.06	1	Höchstdruckschlauch NW 10, 1000 lg.	8102.06-6	05.80



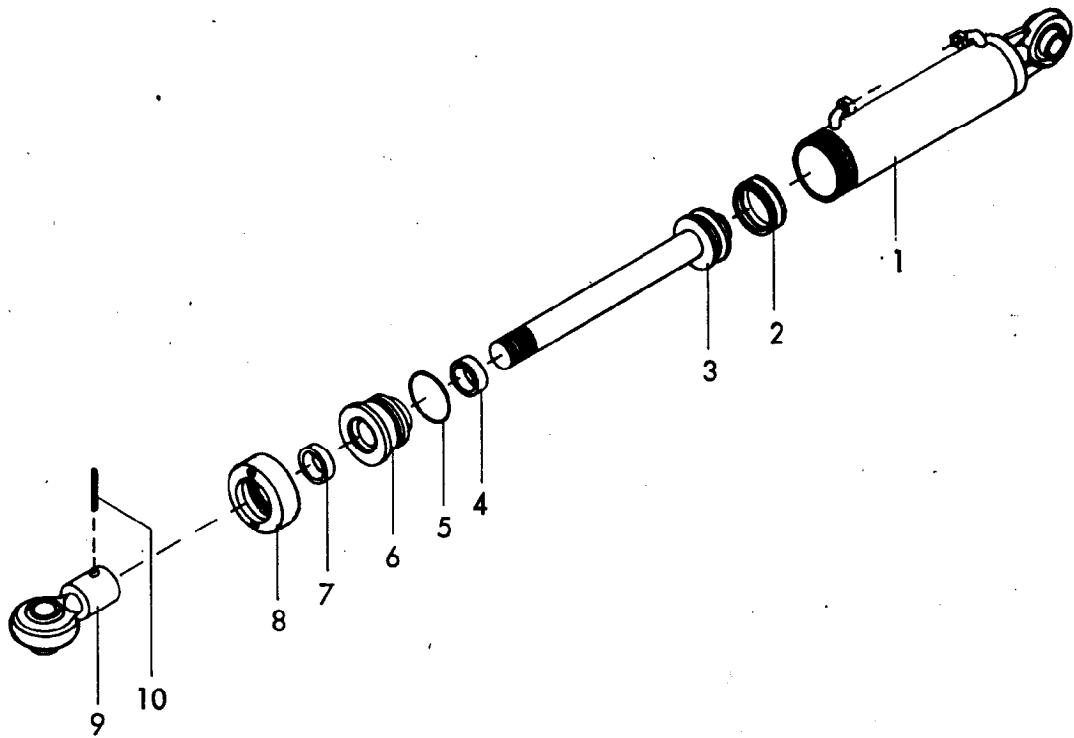
Gerätetyp: Zylinder Ø 80 -doppeltwirkend-

Bild-Nr.	Bestell-Nr.	Stück je Gerät/Baugr.	Ersatzteilbezeichnung	Alte Bestell-Nr.	ca. kg/Teil
1	8127.01.00	1	Zylinder		
2	8127.00.01	1	Kolbendichtung (doppeltw.) D 20 WO 80/60x22	8123.01-2	
3	8127.02.02	1	Kolbenstange mit Kolben		
4	8126.00.02	1	Nutring VN 40x12	8119.01-8	
5	8127.00.02	1	O - Ring OR 71,2x5,7	8105.02-2	
6	8127.03.00	1	Zylinderkopf	8123.01-4	
7	8126.00.04	1	Abstreifer AS 40-50-5/8	8119.01-10	
8	8127.04.00	1	Überwurfmutter	8123.01-5	
9	8126.04.00	1	Kugelkopf	8123.01-6	
10		1	Spannhülse 8x50 DIN 1481		
	8127.00.00	1	Zylinder Ø 80 -doppeltwirkend- komplett, Bild-Nr. 1 - 10		
	8127.00.03	1	Satz Dichtungen komplett, Bild-Nr. 2,4,5,7	8123.02	
					08.78



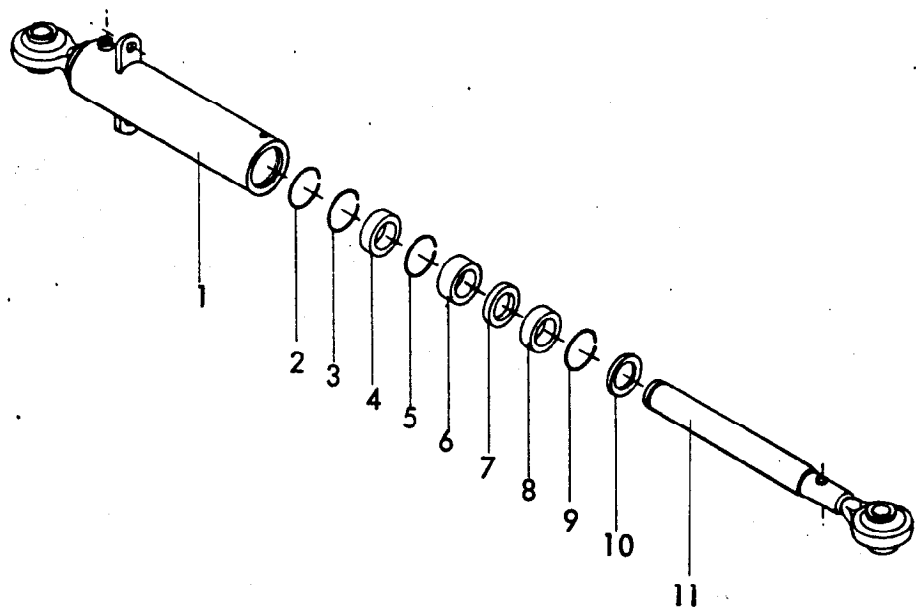
Gerätetyp: Zylinder \varnothing 80 "D" für hydr. Schwenkeinrichtung

Bild-Nr.	Bestell-Nr.	Stückje Gerät/ Baugr.	Ersatzteilbezeichnung	Alte Bestell-Nr.	ca. kg / Teil
1	8127.01.00	1	Zylinder		
2	8127.00.01	1	Kolbendichtung (doppeltw.) D 20 WO 80/60x22	8123.01-2	
3	8127.02.03	1	Kolbenstange mit Kolben		
4	8126.00.02	1	Nutring VN 40x112	8119.01-8	
5	8127.00.02	1	O - Ring OR 71,2x5,7	8105.02-2	
6	8127.03.00	1	Zylinderkopf	8123.01-4	
7	8126.00.04	1	Abstreifer AS 40-50-5/8	8119.01-10	
8	8127.04.00	1	Überwurfmutter	8123.01-5	
9	8128.01.04	1	Blocklängenmutter		
10	8128.01.03	1	Gegenmutter		
11	8126.04.00	1	Kugelkopf	8123.01-6	
12		1	Spannhülse 8x50 DIN 1481		
	8128.00.00	1	Zylinder \varnothing 80 -doppeltwirkend- für hydr. Schwenkeinrichtung komplett, Bild-Nr. 1 - 12		
	8127.00.03	1	Satz Dichtungen komplett, Bild-Nr. 2, 4, 5, 7	8123.02	08.78



Gerätetyp: Zylinder Ø 65 -doppeltwirkend-

Bild-Nr.	Bestell-Nr.	Stücke Gerät/ Baugr.	Ersatzteilbezeichnung	Alte Bestell-Nr.	ca. kg / Teil
1	8126.01.00	1	Zylinder		
2	8126.00.01	1	Kolbendichtung (doppeltw.) D 20WO 65/50x18	8122.01-2	
3	8126.02.00	1	Kolbenstange mit Kolben		
4	8126.00.02	1	Nutring VN 40x112	8119.01-8	
5	8126.00.03	1	O - Ring OR 57x5	8122.01-4	
6	8126.05.00	1	Zylinderkopf	8122.01-5	
7	8126.00.04	1	Abstreifer AS 40-50-5/8	8119.01-10	
8	8126.06.00	1	Überwurfmutter	8122.01-6	
9	8126.04.00	1	Kugelkopf	8122.01-8	
10		1	Spannhülse 8x50 DIN 1481		
	<u>8126.00.00</u>	1	Zylinder Ø 65 -doppeltwirkend- komplett, Bild-Nr. 1 - 10		
	<u>8126.00.05</u>	1	Satz Dichtungen komplett, Bild-Nr.2,4,5,7	8122.02	
					08.78



Montage : Sprengring 2 lose in das Zylinderrohr legen.
Teile 3 - 10 in das Zylinderrohr einsetzen.
Plunger 11 einschieben. Sprengring 2 auf
den Plunger 11 aufschieben (mit einem
Schraubenzieher durch den Ölstopfen, dabei
den Plunger drehen.)

Demontage: Schraubenzieher in den Ölstopfen einführen
und Sprengring 2 von Plunger 11 lösen.
Dann Plunger herausziehen.

Gerätetyp: Zylinder \varnothing 65 -einfachwirkend-


Bild-Nr.	Bestell-Nr.	Stück je Gerät/ Baugr.	Ersatzteilbezeichnung	Alte Bestell-Nr.	ca. kg /Teil
1	4716.44.01	1	Zylinderrohr \varnothing 65		
2	4716.44.11	1	Sprengring DIN 17223 60x3,2	8111.01-2	
3	4716.44.09	1	Sprengring DIN 17223 67x4	8111.01-3	
4	4716.44.05	1	Führungsbuchse \varnothing 64,5/72,5x16	8111.01-4	
5	4716.44.08	1	Sprengring DIN 17223 70x4	8111.01-5	
6	4716.44.03	1	Distanzbuchse \varnothing 75x4,5x24,5	8111.01-6	
7	4716.44.07	1	Nutring PDF 65x73x8	8111.01-7	
8	4716.44.04	1	Führungsbuchse \varnothing 64,5/73x16	8111.01-8	
9	4716.44.10	1	Sprengring DIN 17223 72x4	8111.01-9	
10	4716.44.06	1	Abstreifer GA 65x75x7/10	8111.01-10	
11	4716.44.02	1	Kolbenstange		
	<u>4716.44.00</u>	1	Zylinder \varnothing 65 -einfachwirkend- komplett, Bild-Nr. 1 - 11		
	<u>4716.44.12</u>	1	Satz Dichtungen komplett, Bild-Nr.4,7,8,10	8111.10	08.78



Wichtig bei Ersatzteilbestellungen:

Bitte machen Sie bei jeder Bestellung folgende Angaben:

1. Gerätetype (auf Typenschild eingeschlagen).
2. Maschinenummer (auf Typenschild und Rahmen eingeschlagen).

RABE  WERK <small>GmbH + Co. D-49152 Bad Essen</small>	
Typ	
Nr.	Kontrolle

▲
Typenschild

3. Bestellnummer oder, falls hinter der entsprechenden Bildnummer keine Bestellnummer angegeben ist, die Lagernummer bzw. die DIN-Nummer mit den dazugehörigen Maßen. Wünschen Sie den Bezug kompletter Baugruppen, so geben Sie bitte die unterstrichene Bestellnummer an.
4. Die gewünschte Stückzahl der zu liefernden Ersatzteile.

RABE WERK

GmbH + Co., Landmaschinenfabrik, D-49152 Bad Essen

Telefon: (05472) 7710 · Telex: 941617 · Telefax: (05472) 771190