

4701.80  
Supertaube - DESI  
12.75

2 Gerätetyp: Supertaube Y, Baureihe 7

Supertaube - DESI

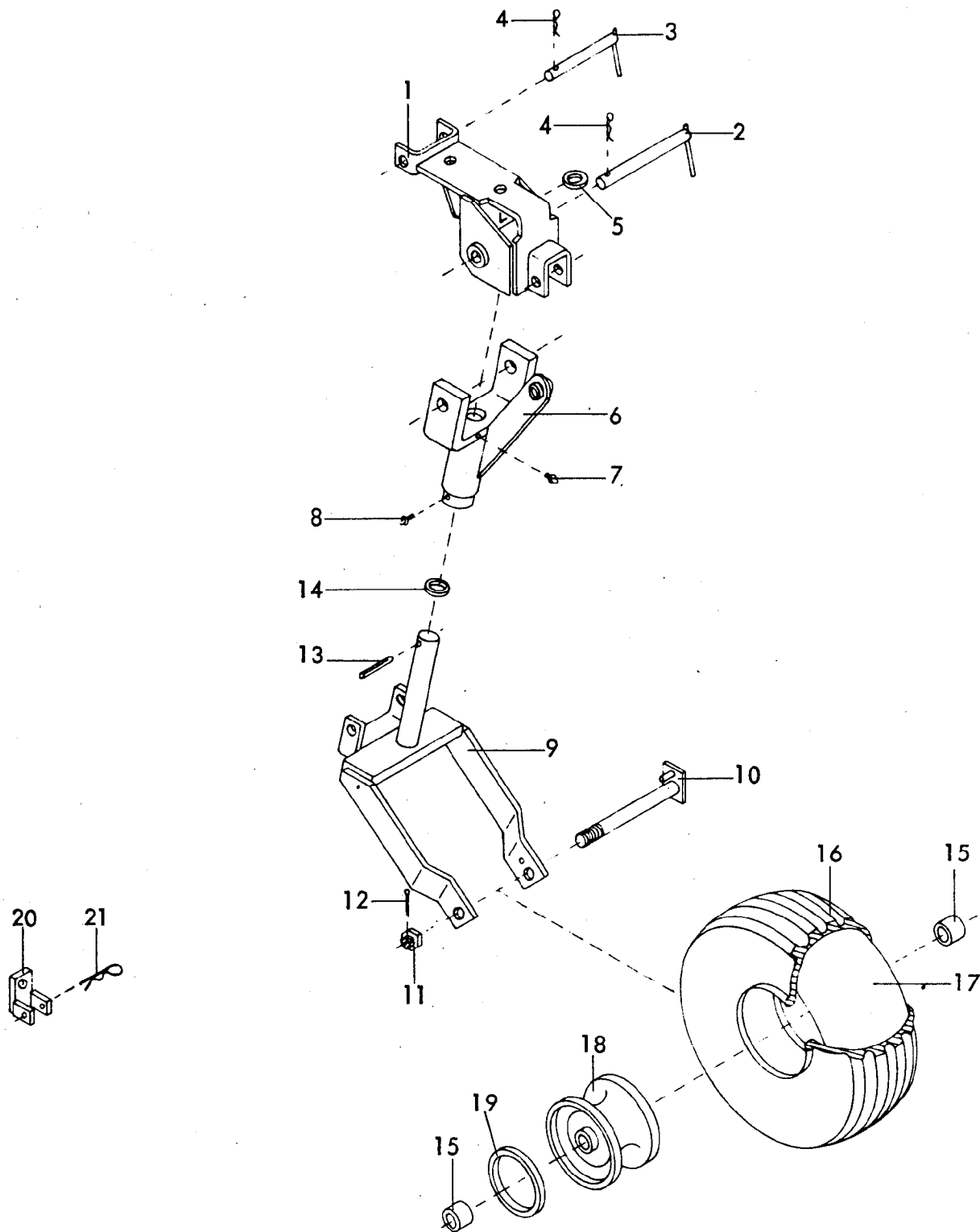
Bild-Nr.	Bestellnummer	Stück pro Gerät	Ersatzteilbezeichnung	Lager- bzw. DIN- Nummer	Maße	ca. kg / Teil	
1	4701.60	1	Turm	U - 48 C			
2	6405.01-2	1	Typenschild	SX - 4			
3		2	Halbrundkerbnagel	DIN 1476	4x10		
4		2	Schmiernippel H I	DIN 71412	8x1		
5	4701.01-2	2	Unterlenkerzapfen Kat. II	E - 2123 D			
5a	4701.61	2	Unterlenkerzapfen Kat. III -lang-	E - 2293/1	433 lg.		
5b	4701.88	2	Unterlenkerzapfen Kat. III -kurz-	E - 2293/2	363 lg.		
6	4701.31	2	Achskopfbolzen Kat. II	E - 2374	für Schnellkuppler		
6a	4701.62	2	Achskopfbolzen Kat. III	E - 2374			
7	4701.63	2	Tiefliegender Achskopfbol. Kat. II	I - 1544 B			
8	4701.64	2	Tiefliegender Achskopfbolzen für Schnellkuppler Kat. II	I - 1733			
9		2	Verbundstift	DIN 1481	13x90+8x90		
10	4701.65	1	Steckstock z. ob. Lenker Kat. II	DTB - 147/1	2		
11	4701.66	1	Steckstock z. ob. Lenker Kat. III	DTB-147/57			
12	6416.01-3	1	Federsteckstock	BTB - 4			
13	4701.03-1	1	Oberer Zylinderbolzen	A - 2686/1	Ø 25x155		
13a	4701.86	1	Oberer Zylinderbolzen	A - 2686/2	Ø 28x155	für 5-furchig	
14		2	Scheibe	DIN 1441	Ø 26		
15	4701.32	2	Scheibe	C - 253			
16		2	Splint	DIN 94	8x40		
17	4701.04-1	1	Sperrklinke	A - 2680 B	Ø 14		
18		1	Scheibe	DIN 126			
19	4701.04-3	1	Feder	CF-149			
20		1	Scheibe	DIN 1441	Ø 31		
21		1	Spannhülse	DIN 1481	6x45		
	<u>4701.04</u>	1	Sperrklinke komplett, Bild-Nr. 17 - 21				
22	4701.05-1	2	Spindelbolzen	E - 2121			
23	4701.05-2	2	Stoßring	E - 2121			

## Gerätetyp: Supertaube - DESI

Bild-Nr.	Bestellnummer	Stück pro Gerät	Ersatzteilbezeichnung	Lager- bzw. DIN- Nummer	Maße	ca. kg /Teil
26	4701.05-6	2	Drucklager	E - 2122	Ø 45x15	
27	4701.05-8	2	Kugelsicherungslager	E - 2122	Ø 45x25	
28		4	Spannhülse	DIN 1481	5x40	
29	4701.33-1	2	Spindelbügel	E - 2125 C		
30	4701.05-9	2	Kugel	E - 2125 C	Ø 14	
31	4701.05-10	2	Druckfeder	DF-80		
	<u>4701.33</u>	2	Verkantungsspindel komplett, Bild-Nr. 22 - 31			
32	4701.35-1	1	Endlagenverriegelung	E - 2468		
33	4701.05-9	1	Kugel	E - 2468	Ø 14	
34	4701.05-10	1	Druckfeder	DF-80		
35	6312.04-6	1	Schmiernippel H 1 8x1			
	<u>4701.35</u>	1	Endlagenverriegelung komplett, Bild-Nr. 32 - 35			
36	4701.80-1	1	Wendearm für Ø 90 Drehachse	O - 721		
37		1	Seegerring	DIN 471	Ø 35	
38		1	Spannhülse	DIN 1481	8x60	
39		2	Verbundstift	DIN 1481	16x140 + 4x 10x75	
40		2	Verbundstift	DIN 1481	21x140 + 4x 13x60	
41	4701.67-2	1	Unterer Zylinderbolzen	A - 2681 D	Ø 27x130	
42		2	Scheibe	DIN 6916	Ø 25	
43	6312.04-7	1	Schmiernippel H 2 8x1			
44	4701.29-2	1	Rastenbogen	E - 2183		
45		2	Schraube mit Mutter + Federring	DIN 931-8.8	M 16x50	
46		2	Spannhülse	DIN 7346	21x24	
47		4	Scheibe	DIN 1441	Ø 17	
	<u>4701.80</u>	1	Wendearm für Ø 90 Drehachse komplett, Bild-Nr. 36 - 47			
						12.75

4 Gerätetyp: Supertaube - DESI

Bild-Nr.	Bestellnummer	Stück pro Gerät	Ersatzteilbezeichnung	Lager- bzw. DIN- Nummer	Maße	ca. kg/Teil
48	4701.68-1	1	Breitenstellspindel	I - 1470 B	∅ 30x440	
49	4701.68-2	1	Spindelmutter	I - 1470 B		
50		2	Splint	DIN 94	8x70	
51	4701.68-3	1	Muffe	I - 1470 B		
52		1	Spannhülse	DIN 1481	6x45	
53	4701.68-4	1	Spindellager	I - 1470 B		
54		1	Spannhülse	DIN 1481	8x70	
55	6312.04-6	2	Schmiernippel H 1 8x1			
56	4701.68-5	1	Spindelklappgriff	KF - 16		
57		1	Halbrundniet	DIN 124	10x50	
	<u>4701.68</u>	1	Breitenstellspindel komplett, Bild-Nr. 47 - 57			
58	4701.81-1	1	Drehachse ∅ 90	I - 2160		
59	4701.69-1	1	Nilosring 32018 XAV			
60		1	Kegelrollenlager 32018 X	DIN 720		
61		1	Kegelrollenlager 30213	DIN 720		
62	4701.08-6	1	Vorderer Filz		8x6x352	
63	4701.08-7	1	Kronenmutter	A - 2579	GKM62x1,5	
64		1	Splint	DIN 94	8x100	
65		1	Schraube	DIN 931-8.8	M 30x120	
66		1	Kronenmutter	DIN 935-8	M 30	
67		1	Splint	DIN 94	6x55	
	<u>4701.81</u>	1	Drehachse ∅ 90 komplett, Bild-Nr. 57 - 67			
68	4701.82-1	1	Rahmenverlagerungsspindel	E - 3038	∅ 30x420	
69	4701.70-2	1	Spindelmutter	E - 2345 B	∅ 45x86	
70	4701.70-3	1	Muffe	E - 2345 B	∅ 45x35	
71		1	Spannhülse	DIN 1481	6x45	
72	6312.04-6	1	Schmiernippel H 1 8x1			
	<u>4701.82</u>	1	Rahmenverlagerungsspindel komplett, Bild-Nr. 67 - 72			
						12.75



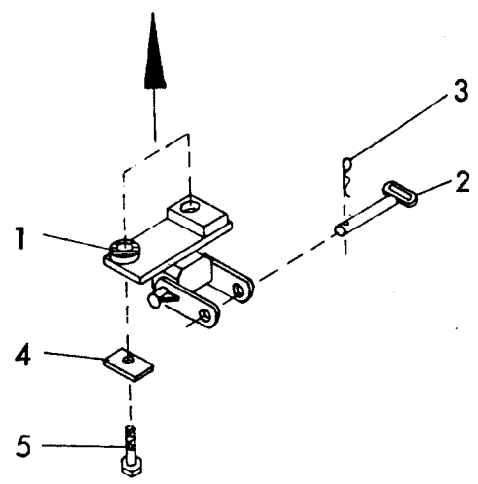
Gerätetyp: Supertaube Y, Baureihe 7

Star, Star - DESI, Supertaube - DESI

Bild-Nr.	Bestellnummer	Stück pro Gerät	Ersatzteilbezeichnung	Lager- bzw. DIN-Nummer	Maße	ca. kg/Teil
1	4701.40-1	1	Transportradhalterung	O - 536		
2	4701.40-2	1	Steckstock	TB-25x205		
3	4701.40-3	1	Steckstock	TB-20x155		
4	6416.01-3	2	Federsteckstock	BTB-4		
5	4701.40-4	1	Scheibe	C - 212		



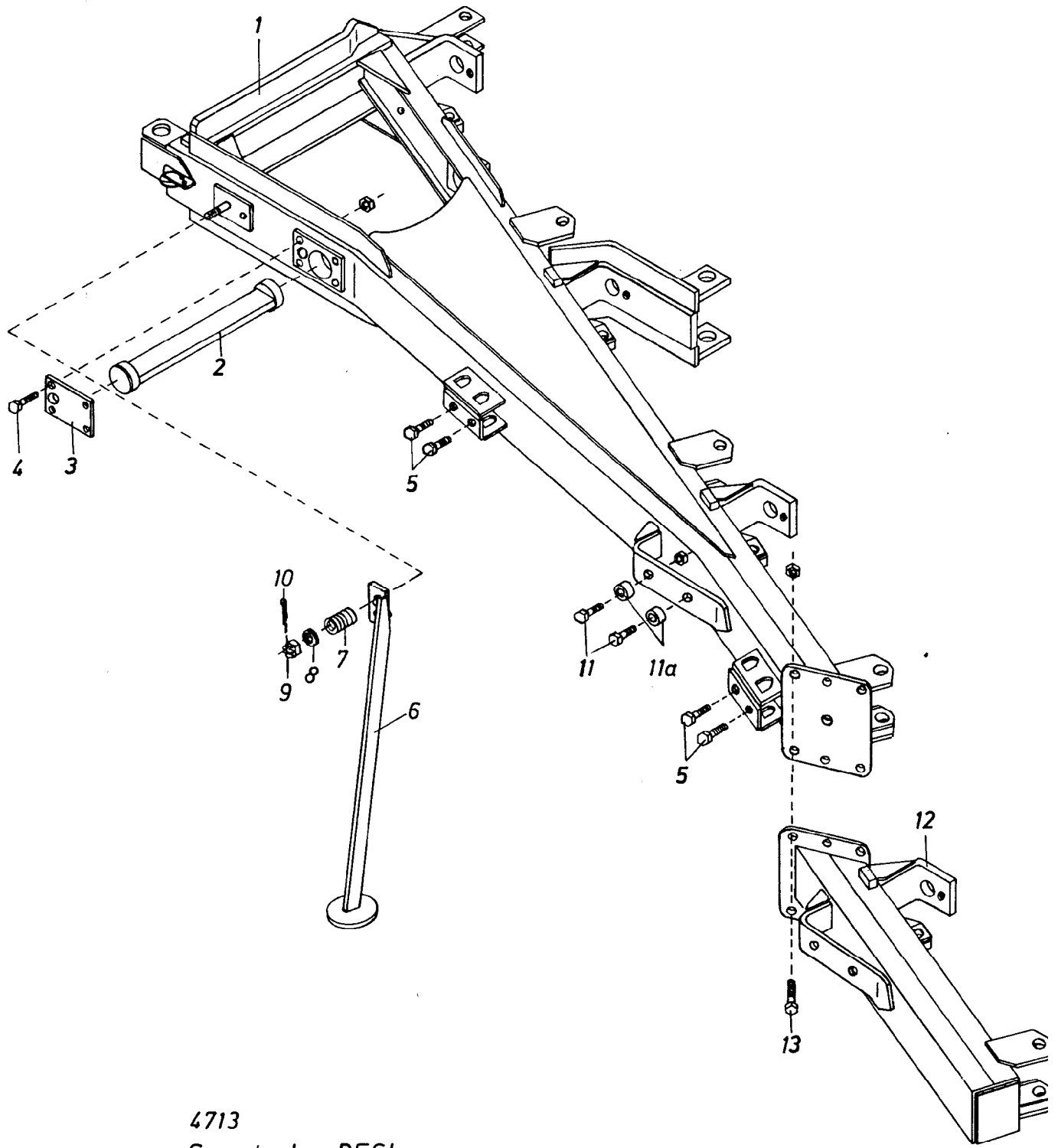
Wird am Turm angeschraubt



Supertaube - DESI

Gerätetyp: Supertaube Y Baureihe 7, Verriegelung halbgedrehte Lage

Bild-Nr.	Bestellnummer	Stück pro Gerät	Ersatzteilbezeichnung	Lager- bzw. DIN-Nummer	Maße	ca. kg/Teil
1	4701.56-1	1	Grundplatte	I-1863C		
2	4701.56-2	1	Stock	I-1863C	Ø 16x105	
3	6416.01-3	1	Federsteckstock	BTB-4		
4	4701.56-3	2	Beilage	I-1863C		
5		2	Schraube mit Federring	DIN 931-8.8	M 16x60	
<u>4701.56</u>		1	Verriegelung halbgedrehte Lage komplett, Bild--Nr. 1 - 5,			12.73

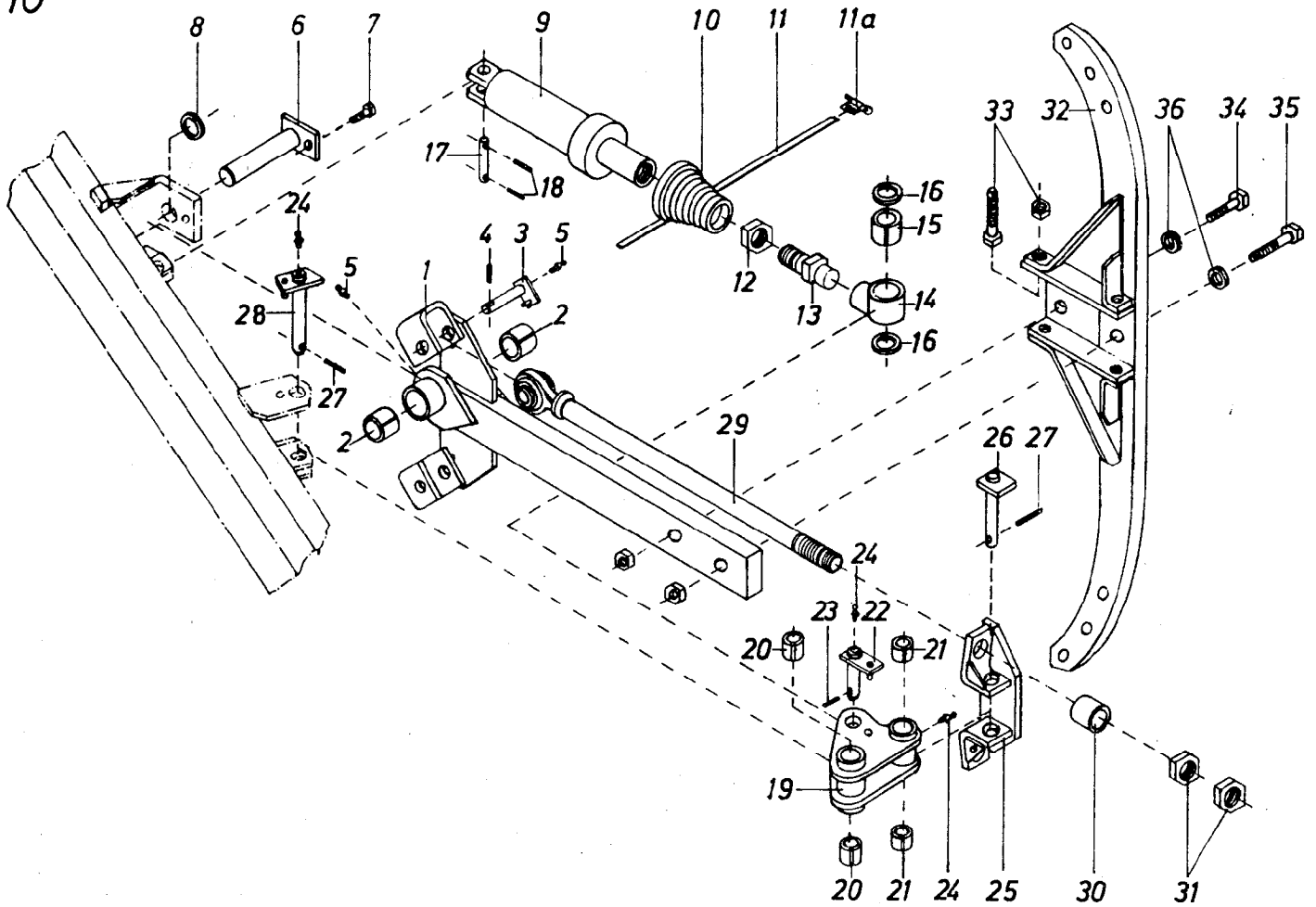


4713  
Supertaube - DESI  
03.77



Bild-Nr.	Bestellnummer	Stück pro Gerät	Ersatzteilbezeichnung	Lager- bzw. DIN- Nummer	Maße	ca. kg / Teil
1	4713.01-1	1	Rahmen 3-furchig, 37,5 cm Schnittbreite	U - 79 C		
2	4701.83-2	1	Querschiene	E - 3035		
3	4701.83-3	1	Lagerdeckel	I - 2162		
4		4	Schraube mit Mutter und Federring	DIN 931-8.8	M 12x75	
5		4	Schraube	DIN 933-8.8	M 24x60	
	<u>4713.01</u>	1	Rahmen komplett, Bild-Nr. 1 - 5			
6	4701.91-1	1	Abstellstütze -750 Rahmenhöhe-	E - 3293 B		
7	4701.91-2	1	Druckfeder	DF-173		
8		1	Scheibe	DIN 1441	Ø 17	
9		1	Kronenmutter	DIN 937-8	M 16	
10		1	Splint	DIN 94	4x30	
	<u>4701.91</u>	1	Abstellstütze für 750 Rahmenhöhe komplett, Bild-Nr. 6 - 10			
11		2	Schraube mit Mutter und Federring	DIN 960-8.8	M 20x1,5x65	
11a	4701.48	2	Distanzrohr	AC-21x7x25		für Stützrad
12	4701.84	1	Rahmenansatz	I - 2164 B		
13		6	Schraube mit Mutter und Federring	DIN 933-8.8	M 20x55	
						03.77

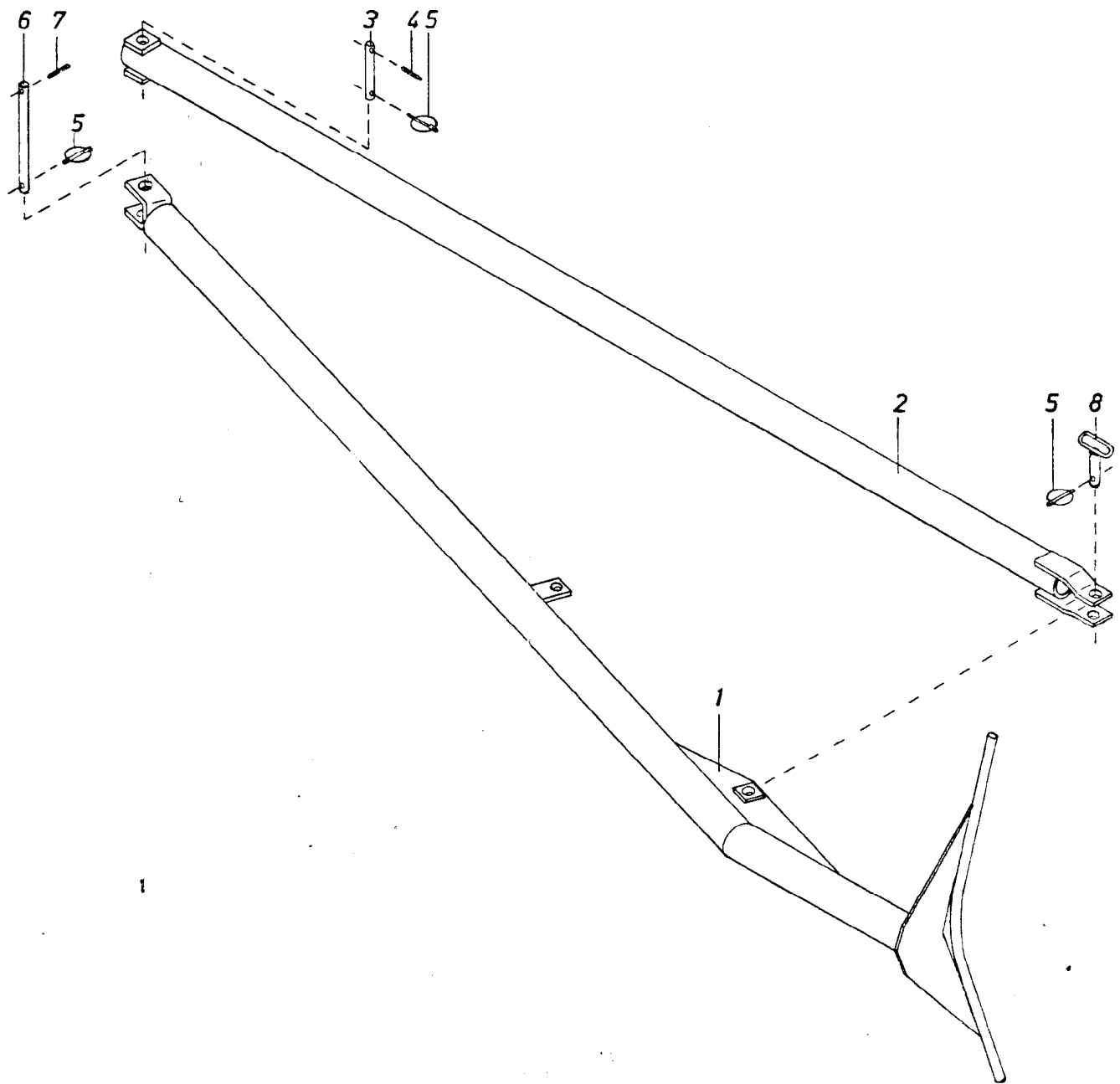
10



Gerätetyp: Steinsicherung " Supertaube - DESI "

Bild-Nr.	Bestellnummer	Stück pro Gerät	Ersatzteilbezeichnung	Lager- bzw. DIN-Nummer	Maße	ca. kg/Teil
1	7707.01-1	1	Zwischengrindel	O - 761		
2		2	Einspannbuchse EG	DIN 1498	Ø 45/55x50	
3	7707.01-2	2	Zugstangenbolzen	E - 3043 B		
4		2	Spannhülse	DIN 1481	8x40	
5	6312.04-6	3	Schmiernippel H 1 8x1			
6	7707.01-3	1	Hauptlagerbolzen	A - 4078 C		
7		1	Schraube mit Federring	DIN 933-8.8	M 16x30	
8		1	Scheibe	DIN 126	Ø 45	
	<u>7707.01</u>	1	Zwischengrindel komplett, Bild-Nr. 1 - 8			
9	7707.02-1	1	Gasfeder			
10	7707.02-2	1	Gummimanschette			
11	4312.19-2	2	Universalschlauchband			
11a	4312.19-3	2	Schlauchbandschloß			
12		1	Mutter	DIN 936-8	M 30	

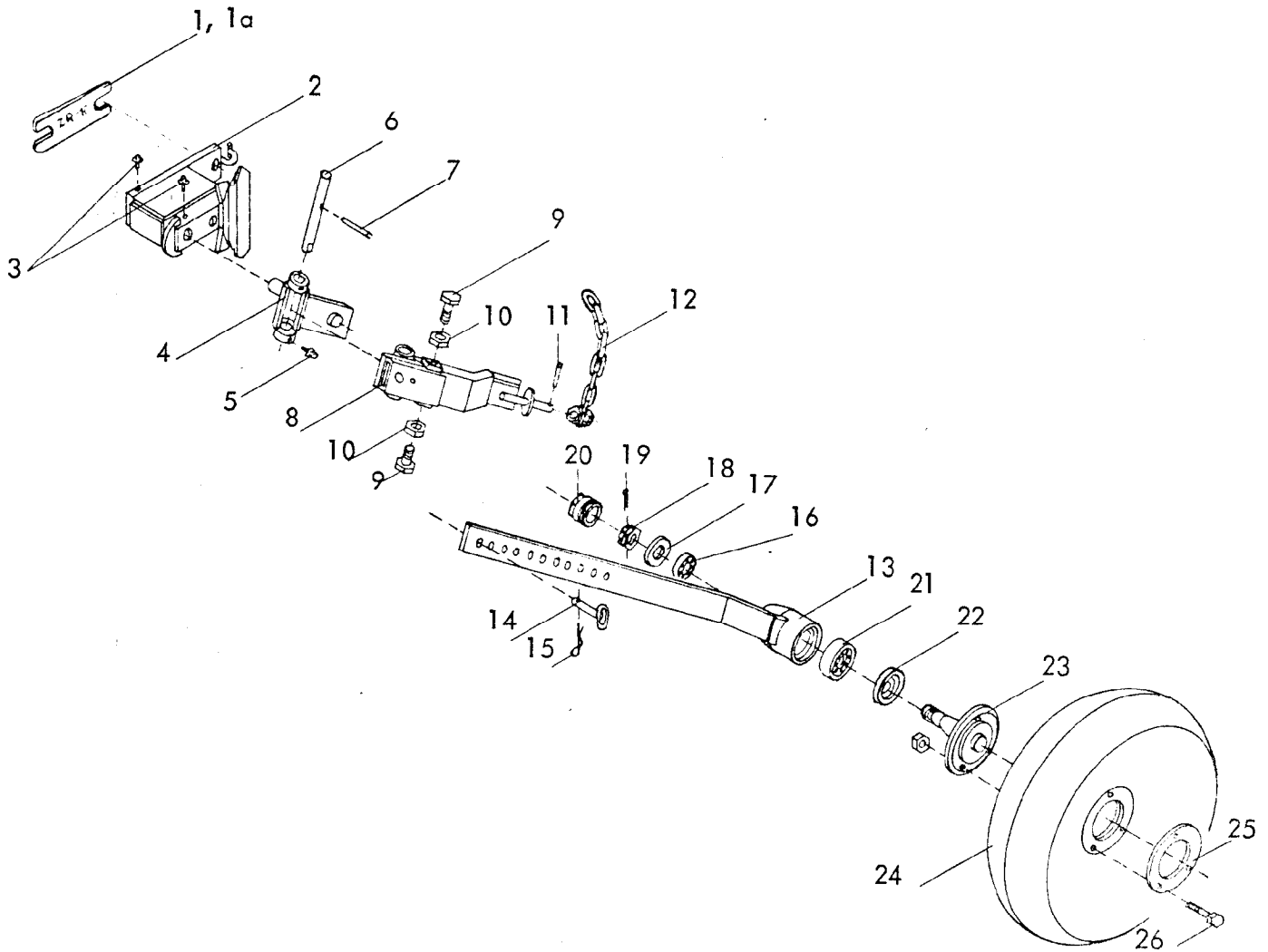
Bild-Nr.	Bestellnummer	Stück pro Gerät	Ersatzteilbezeichnung	Lager- bzw. DIN- Nummer	Maße	ca. kg/Teil
14	7707.02-4	1	Drehlager	A - 4227		
15		1	Einspannbuchse EG	DIN 1498	Ø 25/32x45	
16		2	Scheibe	DIN 1441	Ø 26	
17	7707.02-5	1	Zylinderbolzen -vorn-	E - 3039 B	Ø 25x90	
18		2	Spannhülse	DIN 1481	8x40	
	<u>7707.02</u>	1	Gasfeder (Zylinder) komplett, Bild-Nr. 9 - 18			
19	7707.03-1	1	Winkelstück	I - 2173		
20		2	Einspannbuchse EG	DIN 1498	Ø 40/35x60	
21		2	Einspannbuchse EG	DIN 1498	Ø 40/35x30	
22	7707.03-2	1	Zylinderbolzen -hinten-	A - 4079		
23		1	Spannhülse	DIN 1481	8x40	
24	6312.04-6	3	Schmiernippel H I 8x1			
25	7707.03-3	1	Zugstangenanlenkung	I - 2172 D		
26	7707.03-4	1	Anlenkungsbolzen	A - 4094 B		
27		2	Spannhülse	DIN 1481	8x50	
28	7707.03-5	1	Winkelstücklagerbolzen	E - 3135		
	<u>7707.03</u>	1	Winkelstück mit Zugstangenanlenkung komplett, Bild-Nr. 19-28			
29	7707.04-1	2	Zugstange	E - 3052 C		
30	7707.04-2	2	Distanzhülse	E - 3052 C		
31		4	Mutter	DIN 934-8	M 30x1,5	
	<u>7707.04</u>	2	Zugstange komplett, Bild-Nr. 29 - 31			
32	4701.50	1	Grindel -750 Rahmenhöhe - mit Druckschrauben komplett	O - 511	70x35	
33	4710.23	4	Druckschraube mit Mutter	XS-24x75	M 24x75	
34		1	Schraube mit Mutter und Federring	DIN 960-8.8	M 20x1,5x90	
35		1	Schraube mit Mutter und Federring	DIN 960-8.8	M 20x1,5x110	
36	4701.53	2	Scheibe	C - 21		
						12.7.



Gerätetyp: Supertaube - DESI

Auslegearm

Bild-Nr.	Bestellnummer	Stück pro Gerät	Ersatzteilbezeichnung	Lager- bzw. DIN-Nummer	Maße	ca. kg/Teil
1	4701.85-1	1	Auslegearm	I - 2248		
2	4701.85-2	1	Zugstange	E - 3144		
3	4701.85-3	1	Drehbolzen für Zugstange	A - 4248		
4		1	Spannhülse	DIN 1481	13x50	
5	4311.19	3	Klappstecker	STB-10x500		
6	4701.85-4	1	Bolzen zum Auslegearm	A - 4247		
7		1	Spannhülse	DIN 1481	13x60	
8	4701.85-5	1	Steckbolzen zur Zugstange	A - 4249		
	<u>4701.85</u>	1	Auslegearm komplett, Bild-Nr. 1 - 8			



Supertaube - DESI  
 Gerätetyp: Schwenkbares Stützrad für Supertaube Y, Baureihe 7

Star - DESI

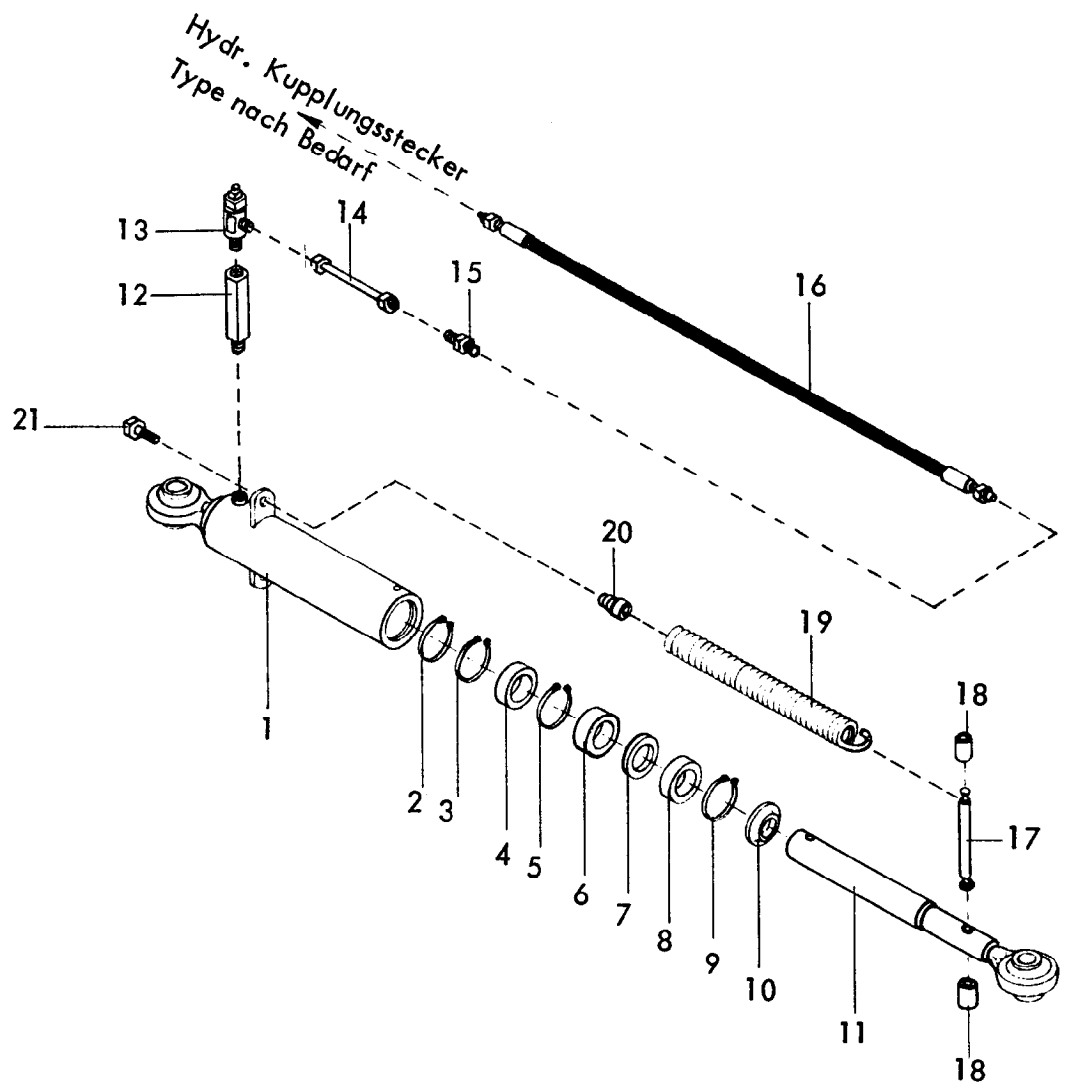
Bild-Nr.	Bestellnummer	Stück pro Gerät	Ersatzteilbezeichnung	Lager- bzw. DIN- Nummer	Maße	ca. kg/Teil
1	4701.52	1	Stellkeil für Stützradanbringung bei Schnittbreite 300,350 u. 400	ZR - 10		
1a	4701.52	2	Stellkeil für Stützradanbringung bei Schnittbreite 380	ZR - 10		
2	7505.01-1	1	Stützradhalter	I - 1603 B		
3	6312.04-6	2	Schmiernippel H 1 8x1			
	<u>7505.01</u>	1	Stützradhalter komplett Bild- Nr. 2 + 3			
4	7505.02-1	1	Stützradgelenk	E-2212 B		
5	6312.04-6	1	Schmiernippel H 1 8x1			
	<u>7505.02</u>	1	Stützradgelenk komplett Bild - Nr. 4 + 5			

Gerätetyp: Schwenkbares Stützrad für Supertaube Y, Baureihe 7

Supertaube - DESI

Star - DESI

Bild-Nr.	Bestellnummer	Stück pro Gerät	Ersatzteilbezeichnung	Lager- bzw. DIN-Nummer	Maße	ca. kg/Teil
6	7505.03-1	1	Gelenkbolzen	A-2797		
7		1	Spannhülse	DIN 1481	8x45	10.74
8	7505.03-3	1	Stützradtasche	E-2213 C		
9		2	Schraube	DIN933-8,8	M 20x45	
10		2	Flache Mutter	DIN936-8	M 20	
11		1	Spannhülse	DIN 1481	8x30	
12	7505.03-11	1	Klaue mit Kette	A-2799 C		
	<u>7505.03</u>	1	Stützradtasche komplett Bild- Nr. 6 - 12			
13	7505.06-1	1	Stützradstiel für 750 + 800 Körperhöhe	I - 1602	765 lg.	
14	7505.04-2	1	Steckstock	TB - 16x54		
15	6416.01-3	1	Federsteckstock	BTB - 4		
16		1	Kegelrollenlager 32206	DIN 720		
17		1	Scheibe	DIN 1441	Ø 31	
18		1	Kronenmutter	DIN937-4 D	30x1,5	
19		1	Splint	DIN 94	6x50	
20	7505.04-8	1	Achskapsel	UA - 81		
21		1	Kegelrollenlager 30208	DIN 720		
22	7505.04-10	1	Nilosring	30208 AK		
23	7505.04-11	1	Stützradachse	I - 1485		
24	7505.04-12	1	Vollscheibenrad	E- 7220	500x150	
25	7505.04-13	1	Radflansch	I - 1485		
26		3	Schraube mit Mutter und Feder- ring	DIN 931-8,8	16x45	
	<u>7505.06</u>	1	Stützrad für 750 + 800 Körper- höhe komplett, Bild - Nr.13-26			03.75 10-74



Montage : Sprengling 2 lose in das Zylinderrohr legen.  
Teile 3 - 10 in das Zylinderrohr einsetzen.  
Plunger 11 einschieben. Sprengling 2 auf  
den Plunger 11 aufschieben ( mit einem  
Schraubenzieher durch den Ölstopfen , dabei  
den Plunger drehen.)

Demontage : Schraubenzieher in den Ölstopfen einführen  
und Sprengling 2 von Plunger 11 lösen.  
Dann Plunger herausziehen.

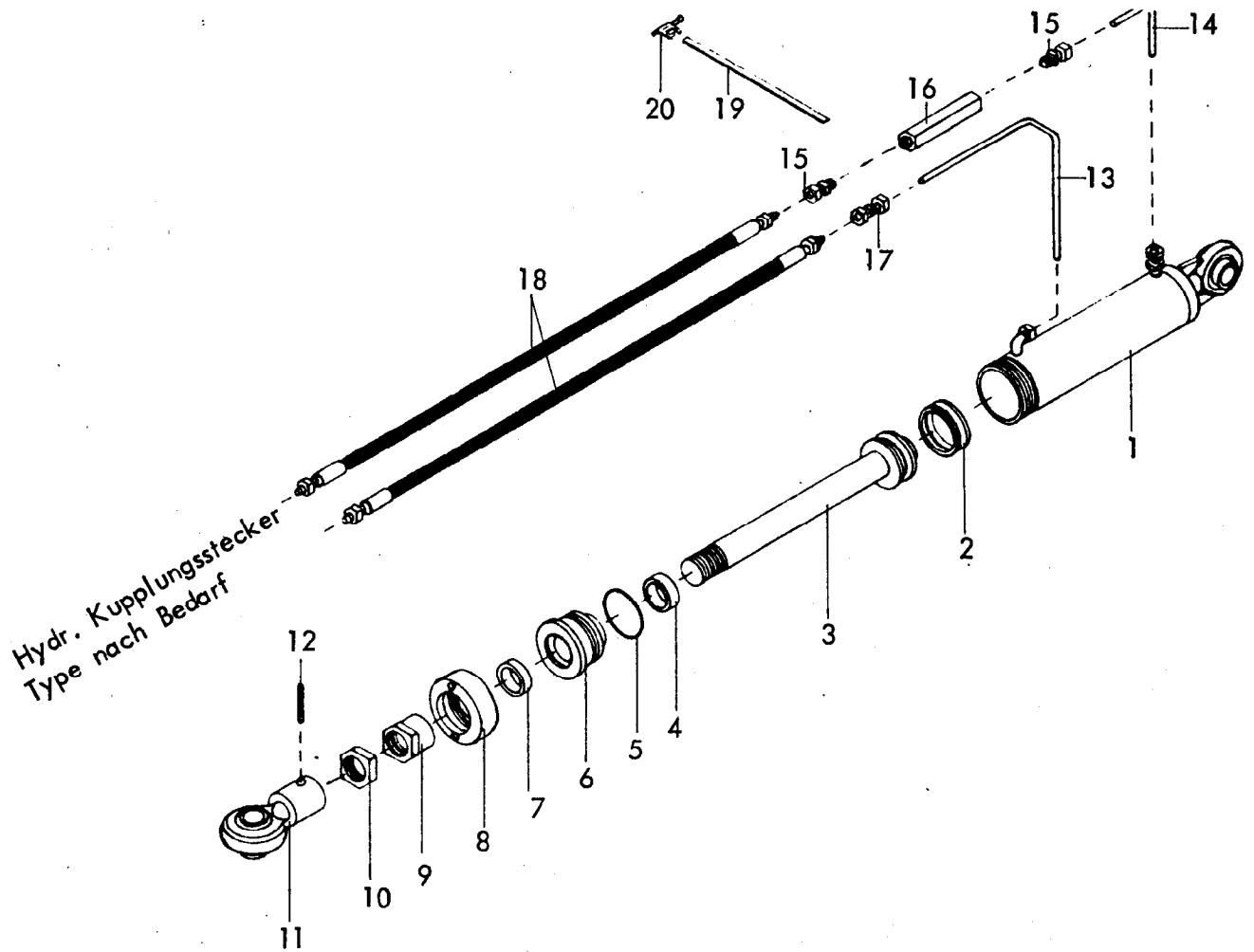
Gerätetyp : Supertaube YE, 3- und 4- furchig,  
Star, Star - DESI YE

8111  
Ø 65 Hydraulikzylinder "E"  
EZ 65/170 - 2185  
01.77

Gerätetyp: Ø 65 Hydraulikzylinder " E " , Type: EZ 65 / 170 - 2185,

Bild-Nr.	Bestellnummer	Stück pro Gerät	Ersatzteilbezeichnung	Lager- bzw. DIN- Nummer	Maße	ca. kg /Teil
1	8111.01-1	1	Zylinder	33 886		
2	8111.01-2	1	Sprengring ( DIN 17223 )	43 521	60x3,2	
3	8111.01-3	1	Sprengring ( DIN 17223 )	43 522	67x4	
4	8111.01-4	1	Führungsbuchse	47 504	Ø 64,5x 72,5x16	
5	8111.01-5	1	Sprengring ( DIN 17223 )	43 522	70x40	
6	8111.01-6	1	Distanzbuchse	48 124	75x4,5x24,5	
7	8111.01-7	1	Nutring	PDF	65x73x8	
8	8111.01-8	1	Führungsbuchse	47 503	Ø 64,5x73x 16	
9	8111.01-9	1	Sprengring ( DIN 17223 )	43 522	72x4	
10	8111.01-10	1	Abstreifer	Stefa	GA 65x75x 7/10	
11	8111.01-11	1	Kolbenstange	33 888		
	<u>8111.01</u>	1	Zylinder komplett, Bild-Nr. 1 - 11			
	<u>8111.10</u>	1	Satz Dichtungen komplett, Bild-Nr. 4,7,8,10			
12	8111.02-1	1	Distanzstück	E - 3346/1		
13	8111.02-2	1	Winkel-Schwenkgehäuse mit Drossel -doppeltw. -	E - 3346/2		
14	8109.03-1	1	Hydraulikverbindungsrohr mit Überwurfmuttern und Schneidringen	E - 2563B	110 lg.	
15	8109.03-2	1	Gerade Verschraubung ohne Überwurfmuttern und Schneidringe	G 12-L A - 2701	mit Innengewinde M 12	
16	8102.06-1	1	Höchstdruckschlauch HST 1/1	NW 10	1000 lg.	
	<u>8111.02</u>	1	Doppeltw. Drossel mit Winkel- Schwenkgehäuse und Distanzstück komplett, Bild-Nr. 12 und 13	630690200		
	<u>8111.03</u>	1	Hydraulikleitung komplett, Bild-Nr. 12 - 16	E - 3346		
17	8111.06-1	1	Federbolzen	E - 2373	Ø 16x141	
18	8111.06-2	2	Distanzhülse	E - 2373	33 lg.	
19	8109.02-3	2	Feder	TCF-257		
20	8109.02-4	2	Federhalter	SCF-6x30		
21		2	Schraube mit Federring	DIN 558-3.6	M 10x35	
	<u>8111.06</u>	2	Drehausgleichsfeder komplett, Bild-Nr. 17 - 21			05.78





Gerätetyp: Ø 65 Hydraulikzylinder " D "

Star, Star - DESI  
Supertaube YD 3 - und 4 - furchi

Bild-Nr.	Bestellnummer	Stück pro Gerät	Ersatzteilbezeichnung	Lager- bzw. DIN- Nummer	Maße	ca. kg / Teil
1	8122.01-1	1	Zylinder	I - 2130		
2	8122.01-2	1	Kolbendichtung (doppeltw.)	DB 65/50x18		
3	8122.01-3	1	Kolbenstange	A - 4199		
4	8119.01-8	1	Nutring	VN 40x112		
5	8122.01-4	1	O - Ring	OR 57x5		
6	8122.01-5	1	Zylinderkopf	A - 4202		
7	8119.01-10	1	Abstreifer	AS-40-50-5/8		
8	8122.01-6	1	Überwurfmutter	A - 4201		
9	8122.01-7	1	Zylinderblocklängenmutter	A - 4203		
10		1	Mutter	DIN 936-4D	M 36x1,5	
11	8122.01-8	1	Kugelkopf	A - 4204		
12		1	Spannhülse	DIN 1481	8x50	
	8122.01	1	Zylinder Ø 65 doppelwirkend			

Gerätetyp: Ø 65 Hydraulikzylinder "D"

Star, Star - D...  
Supertaube YD 3- und 4-furchig

Bild-Nr.	Bestellnummer	Stück pro Gerät	Ersatzteilbezeichnung	Lager- bzw. DIN-Nummer	Maße	ca. kg/Teil
	<u>8122.02</u>	1	Satz Dichtungen komplett, Bild-Nr. 2,4,5,7			
13	8113.04-1	1	Hydraulikverbindungsrohr	E-2139C/2		
14	8113.05-1	1	Hydraulikverbindungsrohr	E-2139C/1		
15	8113.05-2	2	Gerade Einschraubverschraubung	GE12-L/R1/2"		
16	8113.05-3	1	Sperrventil	SVC 28 C		
17	8101.06-4	1	Gerade Verschraubung	G 12-L		
18	8102.06-6	2	Höchstdruckschlauch HST 1/1	NW 10	1000 lg.	
19	4312.19-2	2	Universalschlauchband			
20	4312.19-3	2	Schlauchbandschloß			
	<u>8113.05</u>	1	Hydraulikleitung für doppelw. Zylinder komplett, Bild-Nr. 13 - 20			10.75



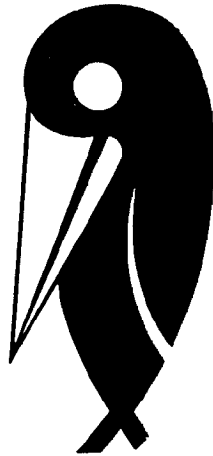
## **Ersatzteilliste**

4701 . 80

Supertaube-DESI

**Bei Ersatzteilbestellungen bitte Rückseite beachten!**


# **RABEWERK**



### Wichtig bei Ersatzteilbestellungen:

Bitte machen Sie bei jeder Bestellung folgende Angaben:

1. Gerätetype (auf Typenschild eingeschlagen).
2. Maschinenummer (auf Typenschild und Rahmen eingeschlagen).

<b>RABE</b>  <b>WERK</b> <small>GmbH + Co. D-49152 Bad Essen</small>	
Typ	
Nr.	Kontrolle

▲  
**Typenschild**

3. Bestellnummer oder, falls hinter der entsprechenden Bildnummer keine Bestellnummer angegeben ist, die Lagernummer bzw. die DIN-Nummer mit den dazugehörigen Maßen. Wünschen Sie den Bezug kompletter Baugruppen, so geben Sie bitte die unterstrichene Bestellnummer an.
4. Die gewünschte Stückzahl der zu liefernden Ersatzteile.

# **RABE WERK**

GmbH + Co., Landmaschinenfabrik, D-49152 Bad Essen

Telefon: (05472) 7710 · Telex: 941617 · Telefax: (05472) 771190