



Betriebsanleitung und Ersatzteilliste

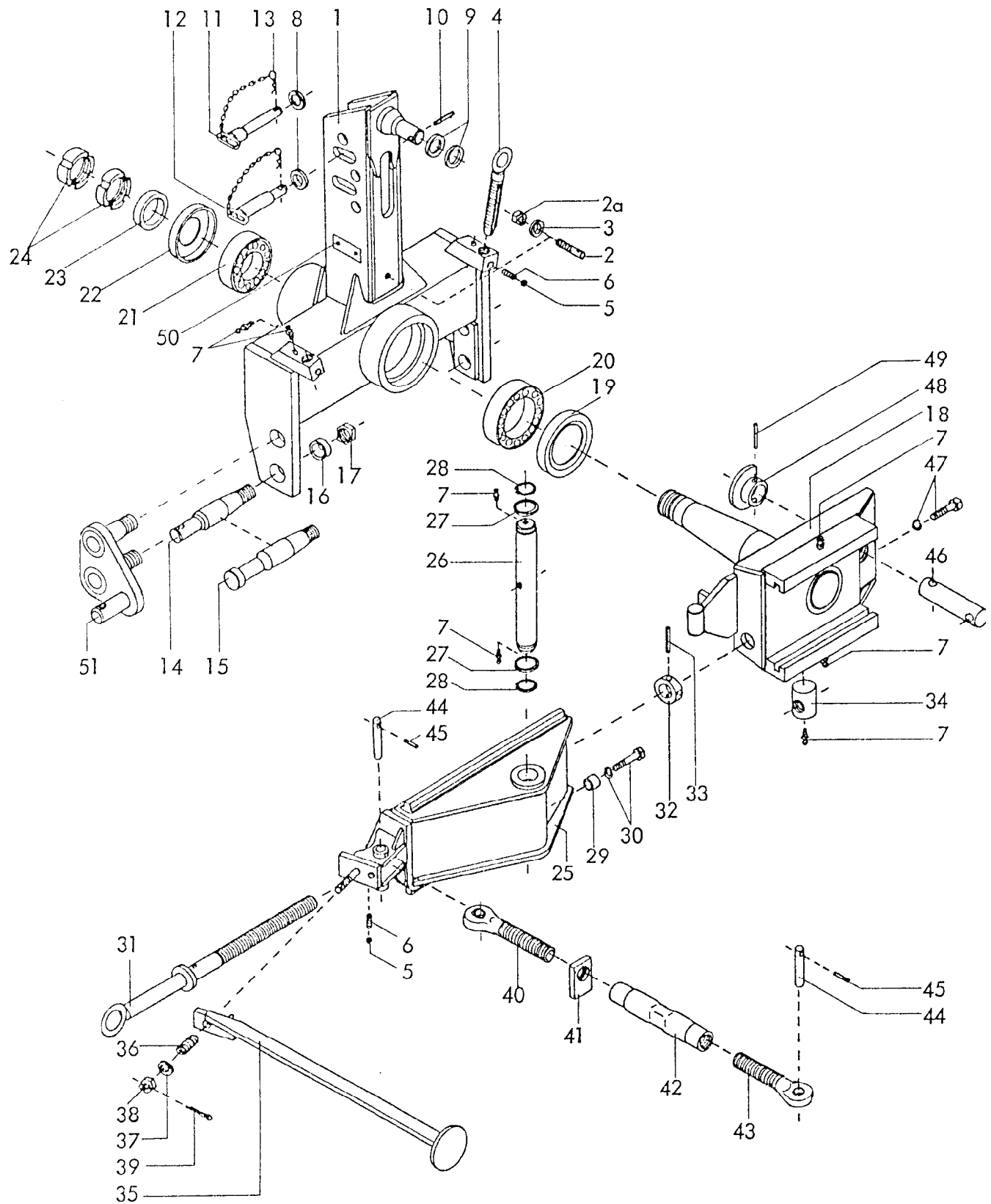
Anbau-Drehpflüge

Supertaube Avant LKXD, LXD, LMXD, XD, MXD

Baureihe 1

Bei Ersatzteilbestellungen bitte Rückseite beachten!

RABEWERK

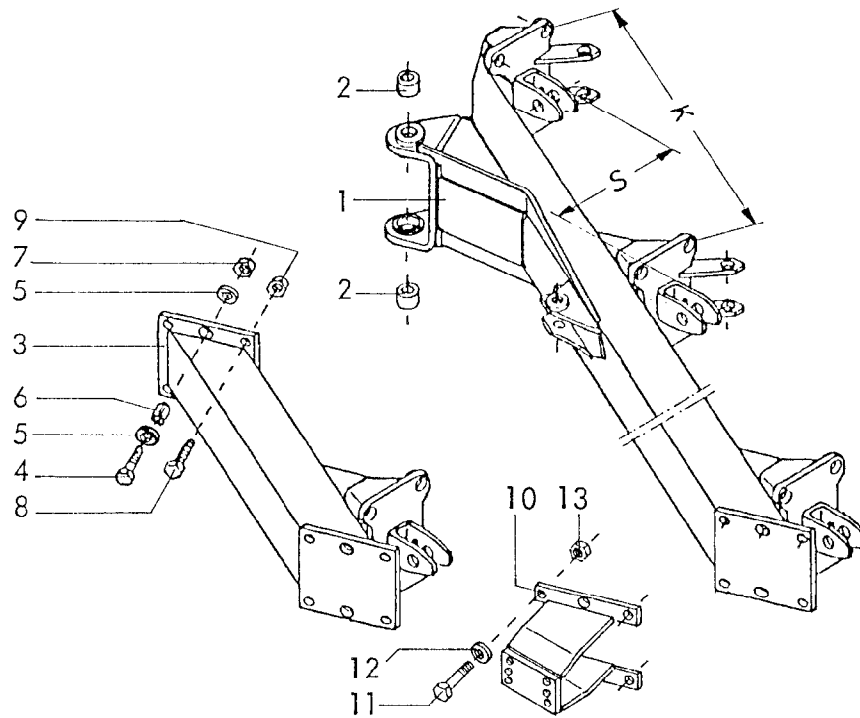


4751
Supertaube-Avant LKXD, LXD,
LMXD, XD, MXD Baureihe I
03.85

2 Gerätetyp: Supertaube-Avant LKXD, LX D, LMXD, XD, MXD Baureihe 1

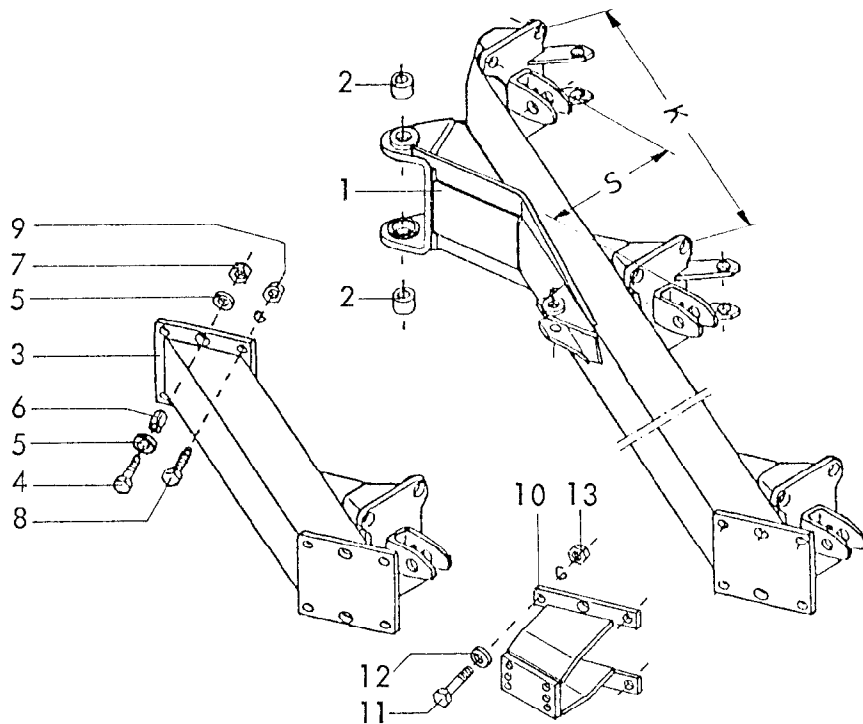
Bild-Nr.	Bestell-Nr.	Stücke Gerät/ Baugr.	Ersatzteilbezeichnung	Alte Bestell-Nr.	ca. kg / Teil
1	4750.01.00	1	Turm		
2	4750.07.00	1	Umschaltzapfen		
20	980DVI6P	1	Sicherungsmutter VM 16 DIN 980-8		
3	6916D17	1	Scheibe 17 DIN 6916		
4	4750.06.00	2	Verkantungsspindel		
5	4716.36.00	3	Kugel Ø 14	4701.05-9	
6	4716.12.00	3	Druckfeder DF-80	4701.05-10	
7	4716.38.00	8	Schmiernippel H 1 8x1	6312.04-6	
8	126D26	1	Scheibe 26 DIN 126		
9	4744.01.01	2	Scheibe C-40		
10	1481D860	1	Spannstift 8x60 DIN 1481		
11	4750.35.00	1	OL-Stock Kat. II, DTB-141x111 kpl.		
12	4750.36.00	1	OL-Stock Kat. III, DTB-151x57 kpl.		
13	4716.35.00	1	Federsteckstock BTB-4	6416.01-3	
14	4723.20.00	2	Unterlenkerbolzen Kat. II	4714.05	
14	4723.22.00	2	Unterlenkerbolzen Kat. III -kurz-	4716.06	
14	4723.23.00	2	Unterlenkerbolzen Kat. III (lang)	4714.07	
15	4723.24.00	2	Unterlenkerzapfen Kat. II	4714.08	} für Fendt- Schnellkuppler
15	4723.25.00	2	Unterlenkerzapfen Kat. III	4714.09	
16	4723.21.00	2(4)	Hülse AC-60x6x20	4714.10	
17	934D3615P	2(4)	6-ktmu. M 36x1,5 DIN 934-8		
18	4751.02.00	1	Drehachse Ø 120		
19	4750.00.01	1	Nilosring 32024 XAV		
20	720D32024X	1	Kegelrollenlager 32024 X DIN 720		
21	720D32018X	1	Kegelrollenlager 32018 X DIN 720		
22	4744.02.01	1	Nilosring 32018 AV		
23	4750.09.00	1	Distanzring		
24	981DKM17	2	Nutmutter KM 17 DIN 981		
25	4750.03.00	1	Zwischenplatte		
26	4750.11.00	1	Senkrechter Rahmenbolzen		
27	988D55672	2	Seeger-Stützscheibe 56x72x3		
28	471D552	2	Sicherungsring 55x2 DIN 471		
29	4750.12.00	1	Distanzrohr		
30	931DI275P	1	6-kschr. M 12x75 DIN 931-8,8		
"	127DA12	1	Federring A 12 DIN 127		03.85

Bild-Nr.	Bestell-Nr.	Stücke Gerät/ Baugr.	Ersatzteilbezeichnung	Alte Bestell-Nr.	ca. kg/Teil
31	4723.15.00	1	Rahmenverlagerungsspindel verzinkt		
32	4723.26.00	1	Stoßring verzinkt		
33	1481D1065	1	Spannstift 10x65 DIN 1481		
34	4750.10.00	1	Spindelmutter verzinkt		
35	4343.10.10	1	Abstellstütze für 750 Rahmenhöhe	4701.91-1	
35	4343.10.11	1	Abstellstütze für 800 Rahmenhöhe	4701.92-1	
35	4343.10.14	1	Abstellstütze für 850 Rahmenhöhe		
35	4343.10.16	1	Abstellstütze für 900 Rahmenhöhe		
35	4343.10.18	1	Abstellstütze für 1000 Rahmenhöhe		
36	4345.26.00	1	Druckfeder DF-173	4701.91-2	
37	1441D17	1	Scheibe 17 DIN 1441		
38	937D16P	1	Kronenmutter M 16 DIN 937-8		
39	94D432	1	Splint 4x32 DIN 94		
40	4723.17.04	1	Gewindeende -rechts-	4714.17-1	
41	4723.17.06	1	Gegenmutter -rechts-	4714.17-2	
42	4723.17.08	1	Spannschloßmutter	4714.17-3	
43	4723.17.05	1	Gewindeende -links-		
	<u>4723.17.00</u>	1	Spannschloß -verzinkt- komplett, Bild-Nr. 40-43		
44	4723.30.00	2	Spannschloßbolzen Ø 28x115	4714.17-6	
45	1481D845	2	Spannstift 8x45 DIN 1481		
46	4745.04.00	1	Unterer Zylinderbolzen		
47	931D1665P	1	6-ktschr. M 16x65 DIN 931-8.8		
"	127DB16	1	Federring B 16 DIN 127		
48	4750.26.00	1	Schlauchführung		
49	1481D870	1	Spannstift 8x70 DIN 1481		
50	4716.37.00	1	Typenschild SX-4	6405.01-2	
"	1476D410	2	Halbrundkerbnagel 4x10 DIN 1476		
51	4729.28.01	1	Zurückgesetzter U.L.-Zapfen Kat. II -rechts-		
51	4729.28.02	1	Zurückgesetzter U.L.-Zapfen Kat. II -links-		03.85



Gerätetyp: Supertaube-Avant LKXD, LXD, LMXD Baureihe 1

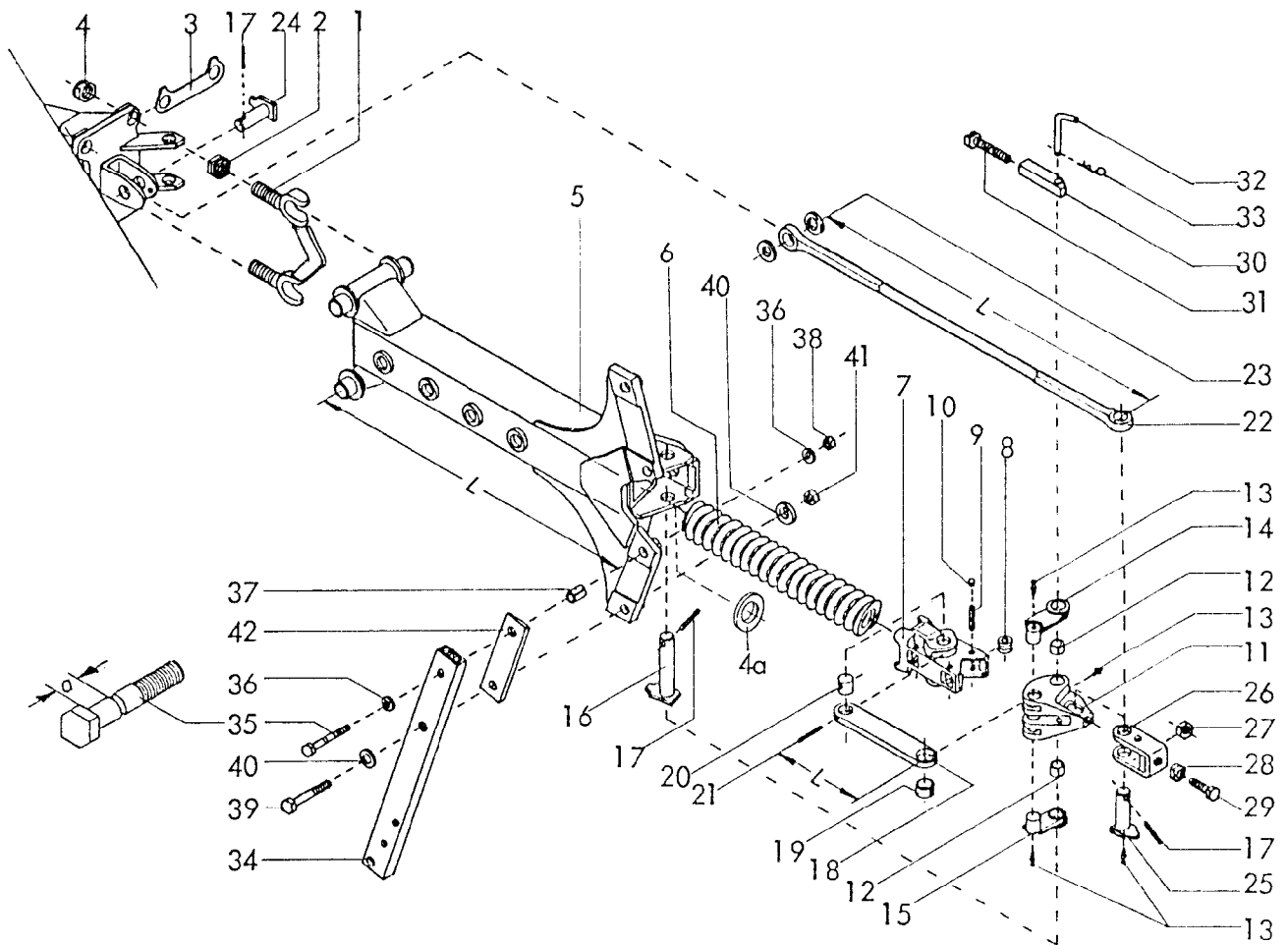
Bild-Nr.	Bestell-Nr.	Stücke Gerät/ Baugr.	Ersatzteilbezeichnung	Alte Bestell-Nr.	ca. kg / Teil
1	4751.06.01	1	Grundrahmen 3-furchig LKXD } K = 870, S = 375	K = Körperabstand S = Schnittbreite	
1	4751.06.02	1			
1	4729.36.00	1	Grundrahmen 3-furchig LXD } K = 920, S = 396		
1	4729.37.00	1			
1	4729.44.01	1	Grundrahmen 3-furchig LMXD } K = 1000, S = 383		
1	4729.44.02	1			
2	4723.54.00	2	Buchse XA-74, Ø 65/55x57		
3	4751.07.00	1	Rahmenansatz LKXD		
3	4729.38.00	1	Rahmenansatz LXD		
3	4729.45.00	1	Rahmenansatz LMXD		
4	931 D1655P	2	6-ktschr. M 16x55 DIN 931-8.8		
5	6916D17	4		Scheibe 17 DIN 6916	
6	7346D2528	2	Spannstift 25x28 DIN 7346 } Verbundstift		
"	7001.05.00	2		Spannstift 21x28	
7	980DV16P	2	Sicherungsmutter VM 16 DIN 980-8		
8	933D2055P	4	6-ktschr. M 20x55 DIN 933-8.8		
9	980DV20P	4		Sicherungsmutter VM 20 DIN 980-8	
10	4751.03.01	1	Stützradhalter		
11	933D2065P	4	6-ktschr. M 20x65 DIN 933-8.8		
12	6916D21	4		Scheibe 21 DIN 6916	
13	980DV20P	4	Sicherungsmutter VM 20 DIN 980-8		



Gerätetyp: Supertaube-Avant XD, MXD Baureihe 1

Bild-Nr.	Bestell-Nr.	Stücke Gerät/ Baugr.	Ersatzteilbezeichnung	Alte Bestell-Nr.	ca. kg / Teil	
1	4751.08.01	1	Grundrahmen 3-furchig XD } K = 960, S = 398			
1	4751.08.02	1		Grundrahmen 4-furchig XD }		
1	4751.10.01	1	Grundrahmen 3-furchig MXD } K = 1050, S = 435			
1	4751.10.02	1		Grundrahmen 4-furchig MXD }		
2	4723.54.00	2	Buchse XA-74, Ø 65/55x57			
3	4751.09.00	1	Rahmenansatz XD			
3	4751.11.00	1	Rahmenansatz MXD			
4	960D161565M	2	6-kt Schr. M 16x1,5x65 DIN 960-12.9 } Scheibe C-174 Spannstift 28x32 DIN 1481 6-ktmu. M 16x1,5 DIN 934-10 } pro Flansch 6-kt Schr. M 20x1,5x60 DIN 961-10.9 6-ktmu. M 20x1,5 DIN 934-10 Federring B 20 DIN 127			
5	4750.00.02	4				
6	1481D2832	2				
7	934D1615N	2				
8	961D201560N	4				
9	934D2015N	4				
"	127DB20	4				
10	4751.04.01	1		Stützradhalter		
11	960D201580N	4		6-kt Schr. M 20x1,5x80 DIN 960-10.9		
12	6916D21	4		Scheibe 21 DIN 6916		
13	934D2015N	4	6-ktmu. M 20x1,5 DIN 934-10			
"	127DB20	4	Federring B 20 DIN 127			

6

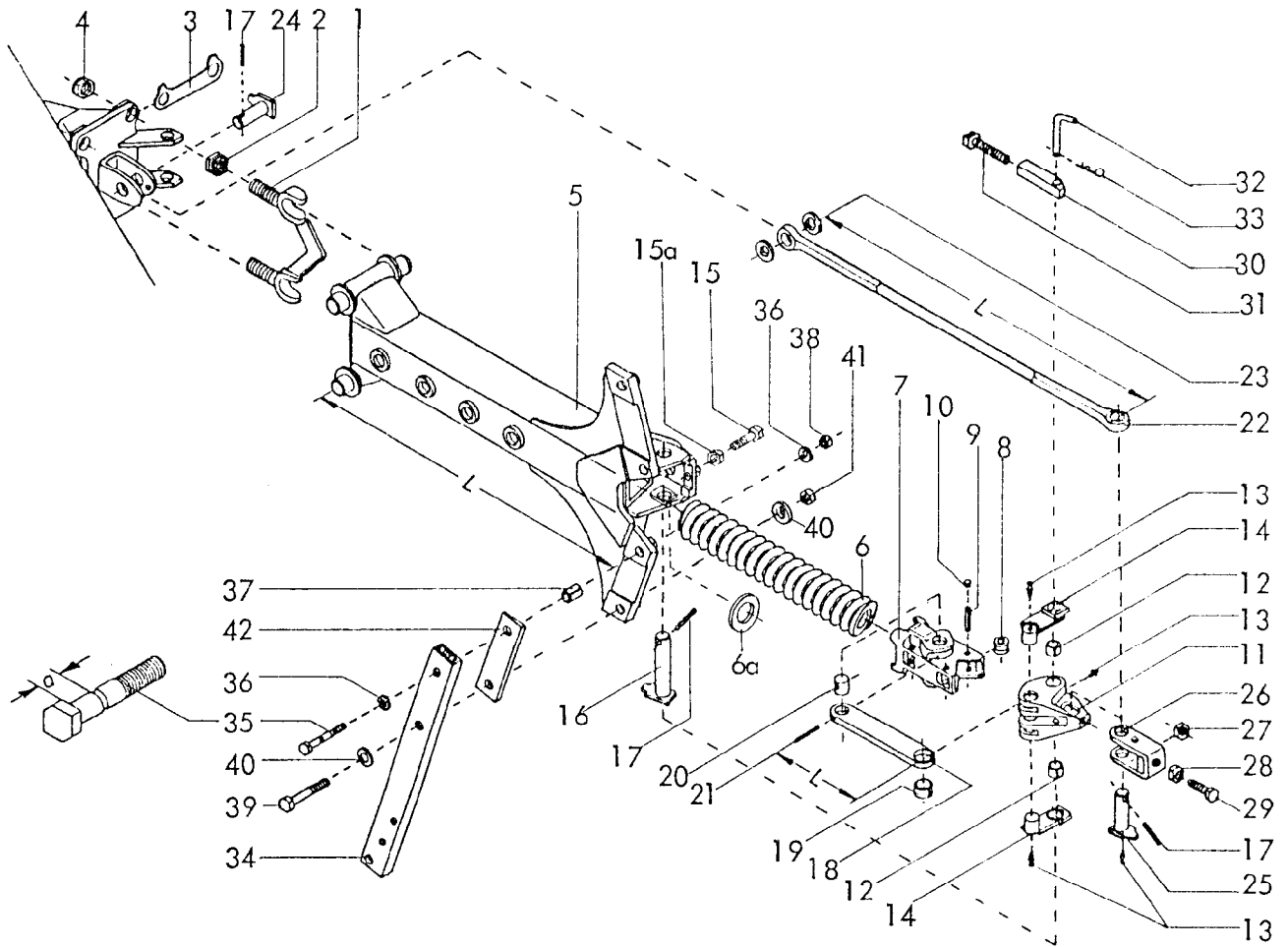


Gerätetyp: Supertaube-Avant LKXD, LXD, LMXD Baureihe 1

Bild-Nr.	Bestell-Nr.	Stückje Gerät/ Baugr.	Ersatzteilbezeichnung	Alte Bestell-Nr.	ca. kg/Teil
			Stückzahl pro Grindel :		
1	4724.07.00	2	Grindellager		
2	4724.52.10	4	Einstellmutter M 24x1,5		
3	4724.01.05	2	Sicherungsglasche		
4	985D2415P	4	6-ktmu. M 24x1,5 DIN 985-8		
4a	4724.01.07		Distanzscheibe (bei Bedarf)		
5	4724.51.00	1	Zwischengrindel L = 925 für LXD, LMXD		
5	4724.48.00	1	Zwischengrindel -kurz- L = 845 für LKXD		
6	4724.01.01	1	Druckfeder DF-368		
6	4724.01.06	1	Druckfeder DF-371 (verstärkte Ausfg.)		
7	4724.10.00	1	Schubelement TAF-16		
8	4724.01.03	4	Rolle		
9	1481D1355	4	Spannhülse 13x55 DIN 1481		
10	4724.41.03	8	Verschlussstopfen GPN 300/V3		
11	4724.38.00	1	Winkelhebel SDT-201		
12	1498D253228	2	Einspannbuchse EG 25/32x28 DIN 1498		
13	4716.38.00	4	Schmiernippel H1 8x1	6312.04-6	05.85

Bild-Nr.	Bestell-Nr.	Rückl. Gerät/ Baugr.	Ersatzteilbezeichnung	Alte Bestell-Nr.	ca. kg/Teil
14	4724.39.03	1	Schubstangenlagerbolzen -links-		
15	4724.39.04	1	Schubstangenlagerbolzen -rechts-		
16	4724.74.00	1	Winkelhebellagerbolzen		
17	1481D840	3	Spannstift 8x40 DIN 1481		
18	4724.37.01	2	Schubstange L = 217 für LXD, LMXD		
18	4724.49.01	2	Schubstange -kurz- L = 185 für LKXD		
19	1498D324016	2	Einspannbuchse EG 32/40x16 DIN 1498		
20	4724.11.02	2	Lagerbolzen \varnothing 32x33		
21	1481D850	2	Spannstift 8x50 DIN 1481		
"	1481D550	2	Spannstift 5x50 DIN 1481		
			} Verbundstift		
22	4724.15.00	1	Zugstange L = 989 für LXD, LMXD		
22	4724.50.00	1	Zugstange -kurz- L = 934 für LKXD		
23	6916D25	2	Scheibe 25 DIN 6916		
24	4724.75.00	1	Zugstangenbolzen -vorn-		
25	4724.76.00	1	Zugstangenbolzen -hinten-		
26	4724.16.03	1	Spannbügel		
27	934D2415N	1	6-ktmu. M 24x1,5 DIN 934-10		
28	936D2415P	1	6-ktmu. M 24x1,5 DIN 936-8		
29	4724.01.04	1	Stellschraube		
30	4724.40.02	1	Gewindestück		
31	4724.40.03	1	Einstellschraube		
32	2607.21.00	1	Steckstock TB-16x100		
33	4716.35.00	1	Federsteckstock BTB-4	6416.01-3	
	<u>4724.40.00</u>	1	Sperrstück komplett, Bild-Nr. 30 -33		
			Stückzahl pro Körper :		
34	7005.02.05	1	Hohlstielgrindel 80x40x8, 700 Rahmenhöhe		
34	7005.02.06	1	Hohlstielgrindel 80x40x8, 750 Rahmenhöhe		
35	7005.03.00	1	Scherschraube mit Kerbe (M 16x1,5x110, Maß a = 41)		
36	6916D17	2	Scheibe 17 DIN 6916		
37	7001.06.00	1	Spannstift 21x36		
38	934D1615P	1	6-ktmu. M 16x1,5 DIN 934-8		
39	960D2015110N	1	6-ktschr. M 20x1,5x110 DIN 960-10.9		
40	6916D21	2	Scheibe 21 DIN 6916		
41	934D2015N	1	6-ktmu. M 20x1,5 DIN 934-10		
42	7001.03.00	1	Schnittbreitenstellkeil ZR-11		

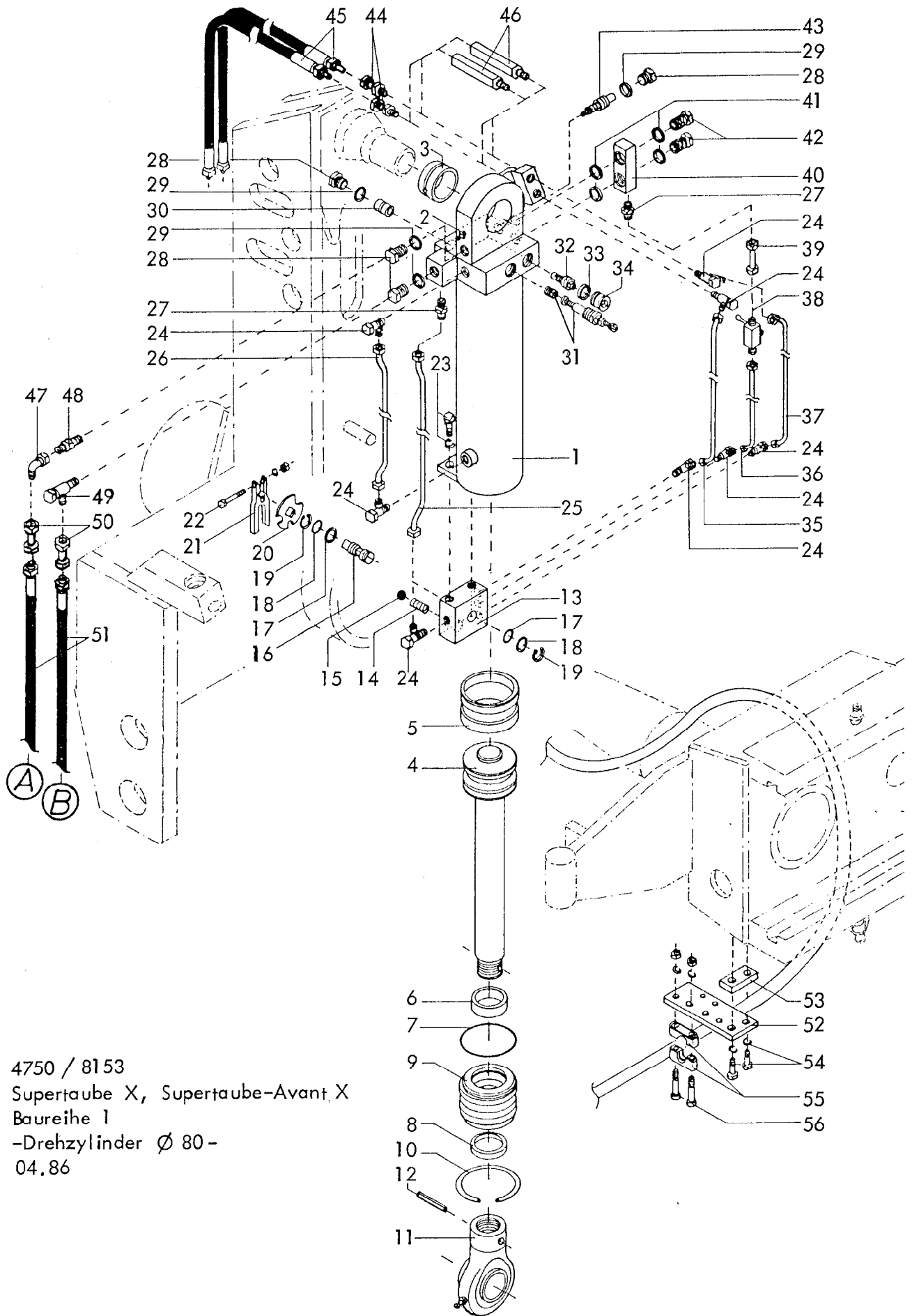
8



Gerätetyp: Supertaube-Avant XD, MXD Baureihe 1

Bild-Nr.	Bestell-Nr.	Stückje Gerät/ Baugr.	Ersatzteilbezeichnung	Alte Bestell-Nr.	ca. kg/Teil
			Stückzahl pro Grindel :		
1	4729.08.00	2	Grindellager		
2	4729.39.03	4	Einstellmutter M 27x1,5		
3	4729.07.03	2	Sicherungsflasche		
4	980DV2715P	4	Sicherungsmutter VM 27x1,5 DIN 980-8		
5	4729.35.00	1	Zwischengrindel L = 1000		
6	4729.07.02	1	Druckfeder DF-386		
6a	4729.39.02		Distanzscheibe (bei Bedarf)		
7	4729.11.00	1	Schubelement TAF-17		
8	4729.07.04	4	Rolle		
9	1481D1675	4	Spannstift 16x75 DIN 1481		
10	4729.07.05	8	Verschußstopfen Ø 10		
11	4729.14.00	1	Winkelhebel SDT-21		
12	1498D283540	2	Einspannbuchse EG 28/35x40		
13	4716 38 00	4	Schmiernippel H 1 8x1	6312.04-6	05.85

Bild-Nr.	Bestell-Nr.	Stücke Gerät/ Baugr.	Ersatzteilbezeichnung	Alte Bestell-Nr.	ca. kg/Teil
14	4729.13.00	2	Schubstangenlagerbolzen		
15	4724.01.04	1	Stellschraube M24 x1,5x70		
15a	936D2415P	1	6-ktmu. M 24x1,5 DIN 936-8		
16	4729.41.00	1	Winkelhebellagerbolzen		
17	1481D845	3	Spannstift 8x45 DIN 1481		
18	4729.12.01	2	Schubstange L = 230		
19	1498D354020	2	Einspannbuchse EG 35/40x20 DIN 1498		
20	4729.12.02	2	Schubstangenbolzen Ø 40x33		
21	1481D1060	2	Spannstift 10x60 DIN 1481	} Verbundstift	
"	1481D660	2	Spannstift 6x60 DIN 1481		
22	4729.17.00	1	Zugstange L = 1149		
23	6916D28	2	Scheibe 28 DIN 6916		
24	4729.42.00	1	Zugstangenbolzen -vorn-		
25	4729.43.00	1	Zugstangenbolzen -hinten-		
26	4729.19.00	1	Spannbügel		
27	934D2715N	1	6-ktmu. M 27x1,5 DIN 934-10		
28	936D2715P	1	6-ktmu. M 27x1,5 DIN 936-8		
29	4729.20.00	1	Stellschraube M 27x1,5		
30	4729.25.01	1	Gewindestück		
31	4724.40.03	1	Einstellschraube		
32	2607.21.00	1	Steckstock TB-16x100		
33	4716.35.00	1	Federsteckstock BTB-4	6416.01-3	
	<u>4729.25.00</u>	1	Sperrstück komplett, Bild-Nr. 30-33		
			<u>Stückzahl pro Körper :</u>		
34	7006.02.02	1	Hohlstielgrindel 90x50x8, 800 Rahmenhöhe		
34	7006.02.06	1	Hohlstielgrindel 90x50x8, 850 Rahmenhöhe		
35	7006.03.00	1	Scherschraube mit Kerbe (M 20x1,5x120, Maß a = 51)		
36	6916D21	2	Scheibe 21 DIN 6916		
37	7002.06.00	1	Spannstift 25x36		
38	934D2015P	1	6-ktmu. M 20x1,5 DIN 934-8		
39	960D2415120N	1	6-ktmschr. M 24x1,5x120 DIN 960-10.9		
40	6916D25	2	Scheibe 25 DIN 6916		
41	934D2415N	1	6-ktmu. M 24x1,5 DIN 934-10		
42	7002.02.00	1	Schnittbreitenstellkeil ZR-12		

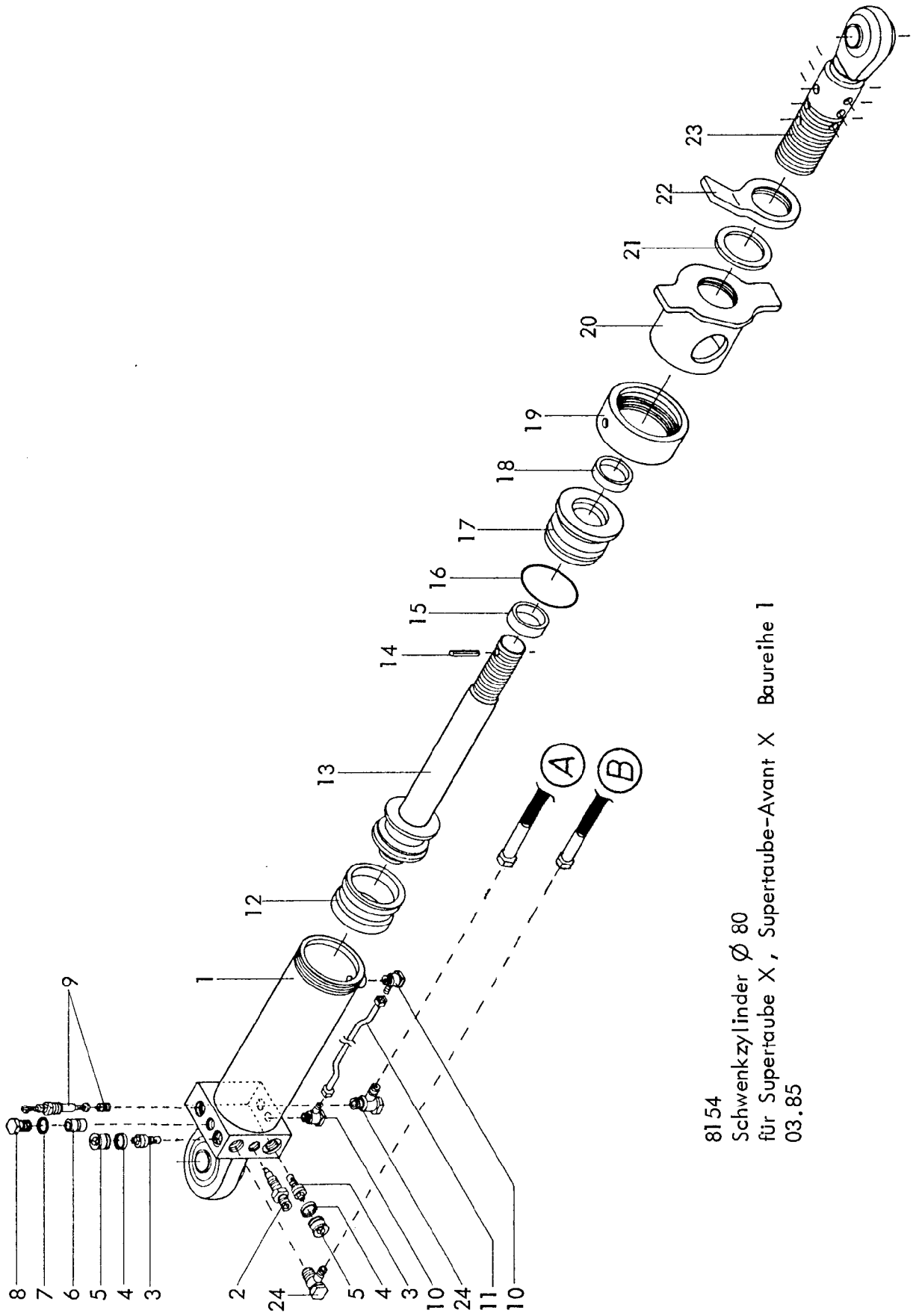


4750 / 8153
 Supertaube X, Supertaube-Avant X
 Baureihe 1
 -Drehzylinder Ø 80 -
 04.86

Bild-Nr.	Bestell-Nr.	Stückes Gerät/ Baugr.	Ersatzteilbezeichnung	Alte Bestell-Nr.	ca. kg / Teil
1	8153.02.00	1	Zylinderrohr kpl.		
2	4716.38.00	1	Schmiernippel H 1 8x1	6312.04-6	
3	8153.01.03	1	Buchse		
4	8153.04.00	1	Kolbenstange kpl.		
5	8127.00.01	1	Kolbendichtung (doppeltw.) D 20 WO 80/60x22	8123.01-2	
6	8126.00.02	1	Nutring VN 40x112	8119.01-8	
7	8127.00.02	1	O-Ring OR 71,2x5,7	8105.02-2	
8	8126.00.04	1	Abstreifer AS 40-50-5/8	8119.01-10	
	<u>8127.00.03</u>	1	Satz Dichtungen komplett, Bild-Nr. 5-8	<u>8123.02</u>	
9	8153.05.00	1	Zylinderkopf		
10	8153.01.02	1	Sprengring B 82		
11	8151.03.00	1	Gelenkkopf stangenseitig		
12	1481D850	1	Spannstift 8x50 DIN 1481		
13	8151.17.00	1	Drehschiebergehäuse		
14	8131.02.13	1	Druckfeder		
15	4716.36.00	1	Kugel Ø 14	4701.05-9	
16	8131.02.02	1	Steuerzapfen		
17	4716.52.17	2	O-Ring 12x2		
18	8131.02.14	2	Stützring SRA 16-1,7-1,0		
19	471D151	2	Sicherungsring 15x1 DIN 471		
20	4716.52.07	1	Rastscheibe		
21	4716.52.06	1	Schaltklaue D 11	4714.28-6	
22	931D840P	1	6-ktschr. M 8x40 DIN 931-8.8		
"	127DA8	1	Federring A 8 DIN 127		
"	934D8P	1	6-ktmu. M 8 DIN 934-8		
23	933D825P	2	6-ktschr. M 8x25 DIN 933-8.8		
"	127DA8	2	Federring A 8 DIN 127		
24	8151.15.03	8	Schwenkverschraubung SWVE 8-PLM		
25	8153.10.00	1	Hydraulikrohr kpl. 362 lg.		
26	8153.09.00	1	Hydraulikrohr kpl. 284 lg.		
27	8153.01.06	2	Gerade Einschraubverschraubung GE 8-PLM		
28	910DR3/8V	4(2)	Verschlußschraube R 3/8" DIN 910-5.8	} (2) = mit Schwenkeinrichtung	
29	7603DA172115	4(2)	Dichtring A 17x21x1,5 DIN 7603-Cu		
30	4723.86.03	1	Rückschlagventil RC 2 (M _G = 22 Nm)		

12 Gerätetyp: Supertaube X, Supertaube-Avant X Br. 1 -Drehzylinder Ø 80 -

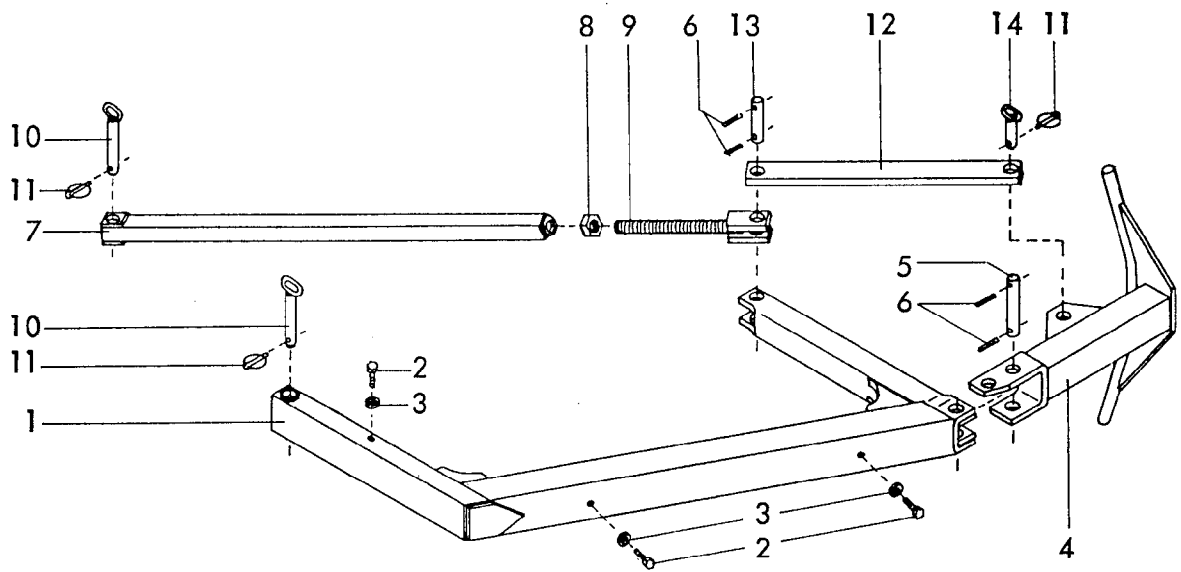
Bild-Nr.	Bestell-Nr.	Stück/ Gerät/ Baugr.	Ersatzteilbezeichnung	Alte Bestell-Nr.	ca. kg/Teil
31	4723.86.02	1	Druckbegrenzungsventil MVU 4 E (Unterer Einsatz $M_a = 35 \text{ Nm}$)		
32	4723.86.04	1	Hydr. entsperrb. Rückschlagventil RHC-2		
33	7603DA202415	1	Dichtring A 20x24x1,5 DIN 7603-Cu		
34	908D2015V	1	Verschlußschraube M 20x1,5 DIN 908-5.8		
35	8153.07.00	1	Hydraulikrohr kpl. 445 lg.		
36	8153.06.00	1	Hydraulikrohr kpl. 288 lg.		
37	8153.08.00	1	Hydraulikrohr kpl. 579 lg.		
38	8151.15.06	1	Kugelhahn K-KHV 8L/NW 6		
39	8151.23.00	1	Hydraulikrohr kpl. 48 lg.		
40	8153.01.01	1	Verbindungsstück		
41	7603DA13181	4	Dichtring A 13x18x1 DIN 7603-Cu		
42	8153.01.05	2	Hohlschraube hs M 12x1,5		
43	8153.01.04	1	2-Wege-Stromventil SB 17 C 16		
44	8153.01.07	2	Gerade Einschraubstützen EVGE 12-PLR-ED		
45	6436.07.05	2	Hydraulikschlauch 1200 lg.	8104.06-1	
	<u>8153.01.08</u>	1	Drehzylinder Ø 80 ohne Schwenkeinrichtung komplett, Bild-Nr. 1-45		
	<u>8153.01.09</u>	1	Drehzylinder Ø 80 mit Schwenkeinrichtung komplett, Bild-Nr. 1-42, 44, 45		
			<u>Teile zum Schwenkzylinder Ø 80 -8154.01.04-</u>		
46	8154.01.03	2	2-Wege-Stromventil SB 19 E 25		
47	4716.52.11	1	Einstellb. Winkelanschlußstützen evW 12-L		
48	4723.02.03	1	Gerade Einschraubverschraubung GE 12-LR-ed	7704.03-1	
49	4716.52.04	1	Winkelschwenkverschraubung SWVE 12 LR/SA-7		
50	4716.53.05	2	Hydraulikrohr 40 lg.	8101.06-6	
51	6436.08.02	2	Hydraulikschlauch 2000 lg.	8101.06-3	
52	4750.00.03	1	Schlauchbefestigung		
53	4750.00.04	1	Distanzstück		
54	933D1030P	2	6-kt Schr. M 10x30 DIN 933-8.8		
"	127DA10	2	Federring A 10 DIN 127		
55	8154.01.02	2	Rohrschelle 218 PP		
56	912D640P	4	Zylinderschraube M 6x40 DIN 912-8.8		
"	127DA6	4	Federring A 6 DIN 127		
"	934D6P	4	6-kt mu. M 6 DIN 934-8		



81.54
 Schwenkzylinder $\varnothing 80$
 für Supertaube X, Supertaube-Avant X Baureihe 1
 03.85

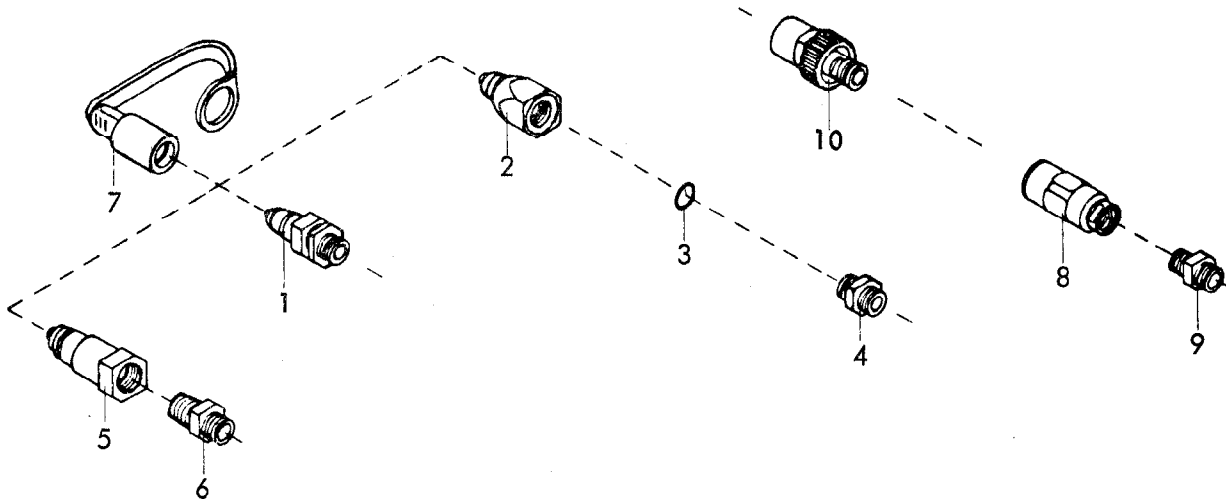
14 Gerätetyp: Schwenkzylinder Ø 80 für Supertaube X, Supertaube-Avant X Br. 1

Bild-Nr.	Bestell-Nr.	Stücke Gerät/ Baugr.	Ersatzteilbezeichnung	Alte Bestell-Nr.	ca. kg / Teil
1	8154.02.00	1	Zylinderrohr kpl.		
2	8154.01.01	1	Drosselschraube mit Rückschlagventil		
3	4723.86.04	2	Hydr. entsperrb. Rückschlagventil RHC-2 ($M_a = 90 \text{ Nm}$)		
4	7603DA202415	2	Dichtring A 20x24x1,5 DIN 7603-Cu		
5	908D2015V	2	Verschlußschraube M 20x1,5 DIN 908-5.8		
6	4723.86.03	1	Rückschlagventil RC-2 ($M_a = 22 \text{ Nm}$)		
7	7603DA172115	1	Dichtring A 17x21x1,5 DIN 7603-Cu		
8	910DR3/8V	1	Verschlußschraube R 3/8" DIN 910-5.8		
9	4723.86.02	1	Druckbegrenzungsventil MVU 4 E (Unterer Einsatz $M_a = 35 \text{ Nm}$)		
10	8151.15.03	2	Schwenkverschraubung SWVE 8-PLM		
11	8154.04.00	1	Hydraulikrohr kpl. 183 lg.		
12	8127.00.01	1	Kolbendichtung (doppeltw.) D 20 WO 80/60x22	8123.01-2	
13	8154.03.00	1	Kolbenstange kpl.		
14	1481D850	1	Spannstift 8x50 DIN 1481		
15	8126.00.02	1	Nutring VN 40-112	8119.01-8	
16	8127.00.02	1	O-Ring OR 71,2x5,7	8105.02-2	
17	8127.03.00	1	Zylinderkopf Ø 80	8123.01-4	
18	8126.00.04	1	Abstreifer AS 40-50-5/8	8119.01-10	
	<u>8127.00.03</u>	1	Satz Dichtungen kpl., Bild-Nr.12,15,16,18	<u>8123.02</u>	
19	8127.04.00	1	Überwurfmutter	8123.01-5	
20	8128.06.00	1	Verstellung kpl.		
21	988D56701	1	Paßscheibe 56x70x1 DIN 988		
22	8128.07.00	1	Kontermutter		
23	8128.05.00	1	Gewindehülse kpl.		
24	4716.52.04	2	Winkelschwenkverschraubung SWVE 12 LR/SA 7		
	<u>8154.01.04</u>	1	Schwenkzylinder Ø 80 komplett, Bild-Nr.1-24		
					03.85



Gerätetyp: Auslegearm für Star- und Supertaube-Avant

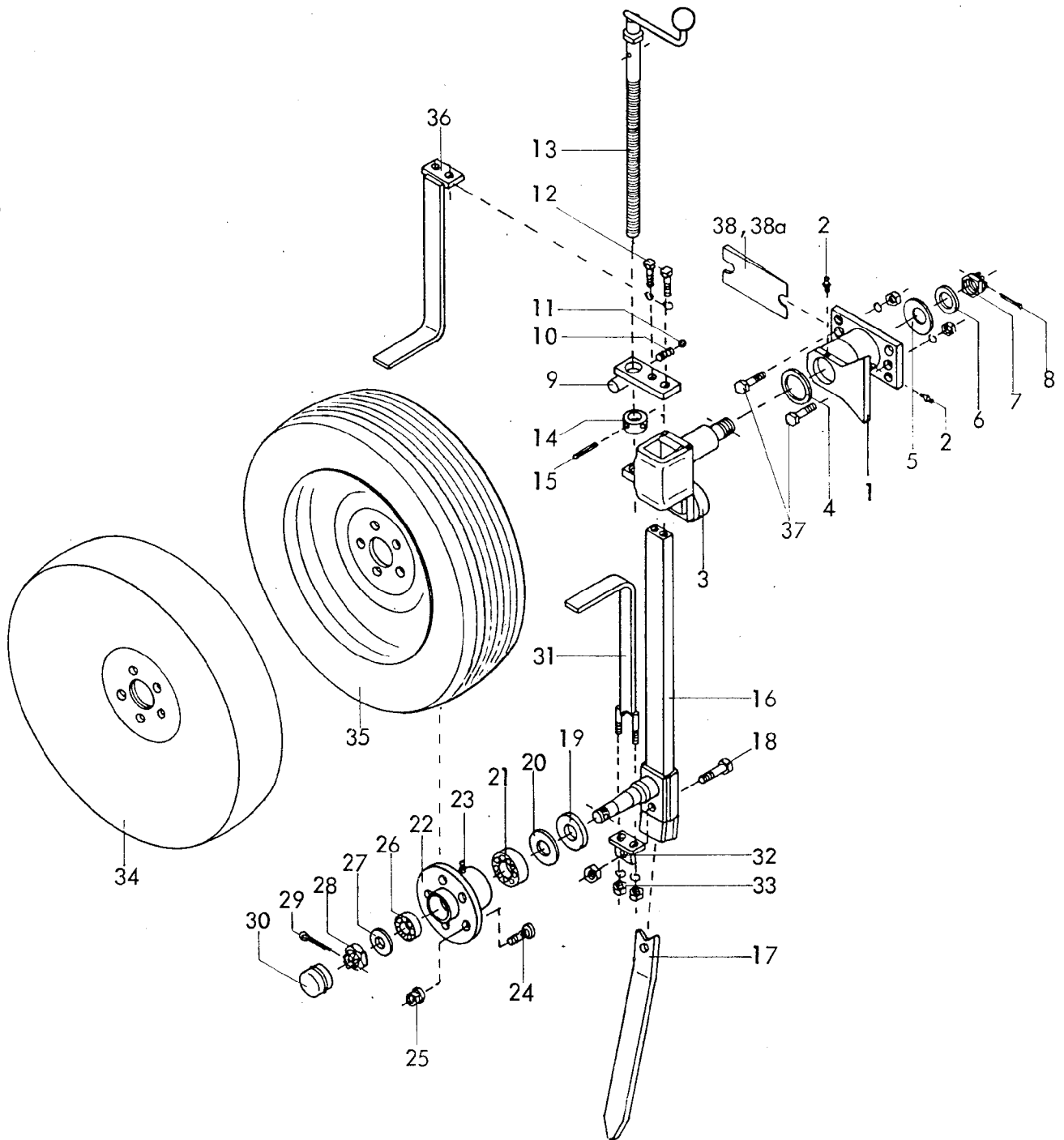
Bild-Nr.	Bestell-Nr.	Stückje Gerät/ Baugr.	Ersatzteilbezeichnung	Alte Bestell-Nr.	ca. kg / Teil
1	7406.51.00	1	Schwenkarm		
2	933D825P	3	6-ktschr. M 8x25 DIN 933-8.8		
3	126D9	3	Scheibe 9 DIN 126		
4	7406.59.00	1	Fangarm		
5	4348.42.00	1	Bolzen ZB-25x144		
6	1481D840	4	Spannstift 8x40 DIN 1481		
7	7406.56.00	1	Zugrohr		
8	936D30P	1	6-ktmu. M 30 DIN 936-8		
9	7406.57.00	1	Zuggabel		
	<u>7406.55.00</u>	1	Zugstange komplett, Bild-Nr. 7-9		
10	4724.30.02	2	Steckbolzen \varnothing 25x150		
11	6805.00.17	3	Klappstecker		
12	7406.58.00	1	Anlenkstange		
13	6241.44.01	1	Bolzen ZB-25x92		
14	4724.30.01	1	Steckbolzen \varnothing 25x75		



Gerätetyp: Hydr. Kupplungsstecker

Stückzahl je nach Anschluß

Bild-Nr.	Bestell-Nr.	Stück je Gerät/Baugr.	Ersatzteilbezeichnung	Alte Bestell-Nr.	ca. kg/Teil
1	8132.01.00		Kupplungsstecker (Techno Chemie)	8101.02	
2	8132.04.01		Kupplungsstecker , John-Deere	8101.04-1	
3	8132.04.02		O - Ring OR 16x2,5 für John-Deere	4312.18-1	
4	8132.04.03		Doppelstutzen 15009-12-8 für John-Deere	8101.04-2	
	8132.04.00		John-Deere-Stecker komplett, Bild-Nr. 2 - 4	8101.04	
5	8132.03.01		Kupplungsstecker, Parker- Hannifin-Pioneer	8101.05-1	
6	8132.03.02		Gerader Einschraubstutzen für Parker-Hannifin Pioneer GE 12 L 1/2" NPT	8101.05-2	
	8132.03.00		Pioneer-Stecker (Parker-Hannifin) komplett, Bild-Nr. 5, 6	8101.05	
7	8132.02.00		Staubschutzkappe (passend für Pos. 1,2,5)		
8			Arelco - Schraubkupplung	4710.44-1	
9			Doppelstutzen GE 12-SM	8104.03-2	
			Arelco-Schraubkupplung komplett, Bild-Nr. 8,9	4710.44	
10			Schraubkupplung , Techno-Chemie-Argus 601012 B2 174	8101.03	
					06.78



Gerätetyp: Pendelstützrad PS 600/130, PS 13

-7513-

Bild-Nr.	Bestell-Nr.	Stück/Gerät/Baugr.	Ersatzteilbezeichnung	Alte Bestell-Nr.	ca. kg/Teil
1	7513.05.00	1	Pendelgehäuse		
2	4716.38.00	2	Schmiernippel H 1 8x1	6312.04-6	
3	7513.16.00	1	Pendelachse		
4	7513.07.00	1	Distanzring	7507.03	
5	2093DA71	1	Tellerfeder A 71 DIN 2093		
6	6436.30.05	1	Dichtscheibe DW-9	6313.57-2	
7	937D2415P	1	Kronenmutter M 24x1,5 DIN 937-8		
8	94D540	1	Splint 5x40 DIN 94		

06.83

Gerätetyp: Pendelstützrad PS 600/130, PS 13

Bild-Nr.	Bestell-Nr.	Stück/e Gerät/ Baugr.	Ersatzteilbezeichnung	Alte Bestell-Nr.	ca. kg / Teil
9	7513.17.00	1	Spindelhalter		
10	4716.12.00	1	Druckfeder DF-80	4701.05-10	
11	4716.36.00	1	Kugel Ø 14	4701.05-9	
12	933D1640P	2	6-ktschr. M 16x40 DIN 933-8.8		
"	127DB16	2	Federring B 16 DIN 127		
13	7509.09.00	1	Spindel	7507.06	
14	7509.00.04	1	Stoßring	7507.07	
15	1481 D636	1	Spannhülse 6x36 DIN 1481		
16	7513.15.02	1	Stützradstiel		
17	7523.08.00	1	Sporn		
18	931 D1670P	1	6-ktschr. M 16x70 DIN 931-8.8		
"	980DV16P	1	Sicherungsmutter VM 16 DIN 980-8		
	<u>7513.15.00</u>	1	Stützradstiel komplett, Bild-Nr. 16-18		
19	6330.00.02	1	Scheibe		
20	6330.00.07	1	Nilosring 30207 AV		
21	720D30207	1	Kegelrollenlager 30207 DIN 720		
22	7523.01.01	1	Nabe GS 2,5		
23	71412DB81	1	Schmiernippel 8M 8x1 DIN 71412		
24	6330.00.04	5	Riffelbolzen M 12x1,5x36		
25	6330.00.05	5	Kugelbundmutter M 12x1,5		
26	720D30205	1	Kegelrollenlager 30205 DIN 720		
27	1440D25	1	Scheibe 25 DIN 1440		
28	937D2415P	1	Kronenmutter M 24x1,5 ⁵ DIN 937-8		
29	94D536	1	Splint 5x36 DIN 94		
30	6330.00.06	1	Radkappe		
31	7523.06.01	1	Abstreifer		
32	7523.06.04	1	Abstreiferhalter		
33	127DA12P	2	Federring A 12 DIN 127		
"	934D12P	2	6-ktmu. M 12 DIN 934-8		
34	7523.01.02	1	Radscheibe 600x130		
35	7523.02.01	1	Reifen 175 SR 14 mit Schlauch und Felge 5.50 K 14		
36	7513.18.00	1	Abstreifer (Gummirad)		für PS 13
37	960D201570P	4	6-ktschr. M 20x1,5x70 DIN 960-8.8		
"	934D2015P	4	6-ktmu. M 20x1,5 DIN 934-8		
"	127 DB20	4	Federring B 20 DIN 127		
38	7513.10.00	1	Doppelkeil 6°		
38a	7513.09.00	1	Schnittbreitenstellkeil 3°, ZR-14		

2 Gerätetyp: Kombirad D 1

Bild-Nr.	Bestell-Nr.	Stückes Gerät/ Baugr.	Ersatzteilbezeichnung	Alte Bestell-Nr.	ca. kg / Teil
1	7522.13.00	1	Halter für Star und Supertaube		
2	960D201570N	2(4)	6-ktschr. M 20x1,5x70 DIN 960-10.9		
"	127DB20	2(4)	Federring B 20 DIN 127		
"	934D2015N	2(4)	6-ktmu. M 20x1,5 DIN 934-10		
3	7513.09.00	1	Schnittbreitenstellkeil ZR-14		
4	7522.04.00	1	Halter für Star-Avant		
4a	7522.12.00	1	Halter für Supertaube-Avant		
5	933D2055P	4	6-ktschr. M 20x55 DIN 933-8.8 (für Star-Avant)		
5a	933D2060P	4	6-ktschr. M 20x60 DIN 933-8.8 (für Supertaube-Avant)		
"	127DB20	4	Federring B 20 DIN 127		
"	934D20P	4	6-ktmu. M 20 DIN 934-8		
6	7522.00.05	2	Stellkeil ZR-5		
7	7522.00.01	1	Lagerbolzen Ø 28x180		
8	1481D840	2	Spannstift 8x40 DIN 1481		
9	7522.10.00	1	Umsteckbolzen		
10	8405.12.09	1	Klappstecker STB-4,5x340		
11	4716.43.00	1	Schmiernippel H 2 8x1	6312.04-7	
12	4716.38.00	2	Schmiernippel H 1 8x1	6312.04-6	
13	7522.22.00	1	Konsole		
14	7522.00.02	2	Buchse Ø 55/63x40		
15	988D556805	2	Paßscheibe 55x68x0,5 DIN 988		
16	988DS55683	3	Stützscheibe S 55x68x3 DIN 988		
17	471D552	2	Sicherungsring 55x2 DIN 471		
18	7522.21.00	1	Schwenkachse		
19	7522.09.00	1	Verriegelungsbolzen		
20	8404.19.00	1	Federsteckstock BTB-6	4326.13	
21	7522.07.00	1	Spindel kpl. mit Stellring und Spannstift		
22	1481D840	1	Spannstift 8x40 DIN 1481		
23	7522.28.00	1	Spindelmutter		
24	7522.06.00	1	Exzenter		
25	4716.36.00	1	Kugel Ø 14	4701.05-9	
26	4716.12.00	1	Druckfeder DF-80	4701.05-10	
27	9021D17	2	Scheibe 17 DIN 9021		
28	961D161520P	1	6-ktschr. M 16x1,5x20 DIN 961-8.8		02.84

Bild-Nr.	Bestell-Nr.	Stücke Gerät/ Baugr.	Ersatzteilbezeichnung	Alte Bestell-Nr.	ca. kg / Teil
29	7522.17.01	1	Stiel für Rahmenhöhe 700		
29	7522.17.02	1	Stiel für Rahmenhöhe 750		
29	7522.17.03	1	Stiel für Rahmenhöhe 800		
30	7522.18.00	1	Achse kpl.		
31	960D201580N	2	6-ktschr. M 20x1,5x80 DIN 960-10.9		
32	6916D21	2	Scheibe 21 DIN 6916		
33	934D2015N	2	6-ktmu. M 20x1,5 DIN 934-10		
34	7522.27.00	1	Abstreiferhalter		
35	961D161550N	1	6-ktschr. M 16x1,5x50 DIN 961-10.9		
36	7522.23.02	1	Distanzstück (bei Bedarf)		
37	7522.26.00	1	Abstreifer		
38	6330.00.02	1	Scheibe		
39	6330.00.07	1	Nilosring 30207 AV		
40	720D30207	1	Kegelrollenlager 30207 DIN 720		
41	7523.01.01	1	Nabe GS 2,5		
42	71412DB81	1	Schmiernippel BM 8x1 DIN 71412		
43	6330.00.04	5	Riffelbolzen M 12x1,5x36		
44	6330.00.05	5	Kugelbundmutter M 12x1,5		
45	720D30205	1	Kegelrollenlager 30205 DIN 720		
46	1440D25	1	Scheibe 25 DIN 1440		
47	937D2415P	1	Kronenmutter M 24x1,5 DIN 937-8		
48	94D536	1	Splint 5x36 DIN 94		
49	6330.00.06	1	Radkappe		
50	6330.11.02	1	Felge 6 J x 14 H 2		
51	6330.11.01	1	Reifen 195 R 14 C		
			Verriegelung -halbgedrehte Lage-		
52	7522.15.00	1	Schwenklager		
53	933D1635P	2	6-ktschr. M 16x35 DIN 933-8.8		
"	127DB16	2	Federring B 16 DIN 127		
54	7522.24.00	1	Verriegelung		
55	931D2065P	2	6-ktschr. M 20x65 DIN 931-8.8		
56	980DV20P	2	Sicherungsmutter VM 20 DIN 980-8		
57	7521.10.00	2	Zugfeder CF-184	2113.02-7	02.84