

4723  
Supertaube LGE(D),GE(D),MGE(D),KGE(D) Baureihe 4  
Supertaube-Avant LGE(D),GE(D) Baureihe 3  
12.82

2

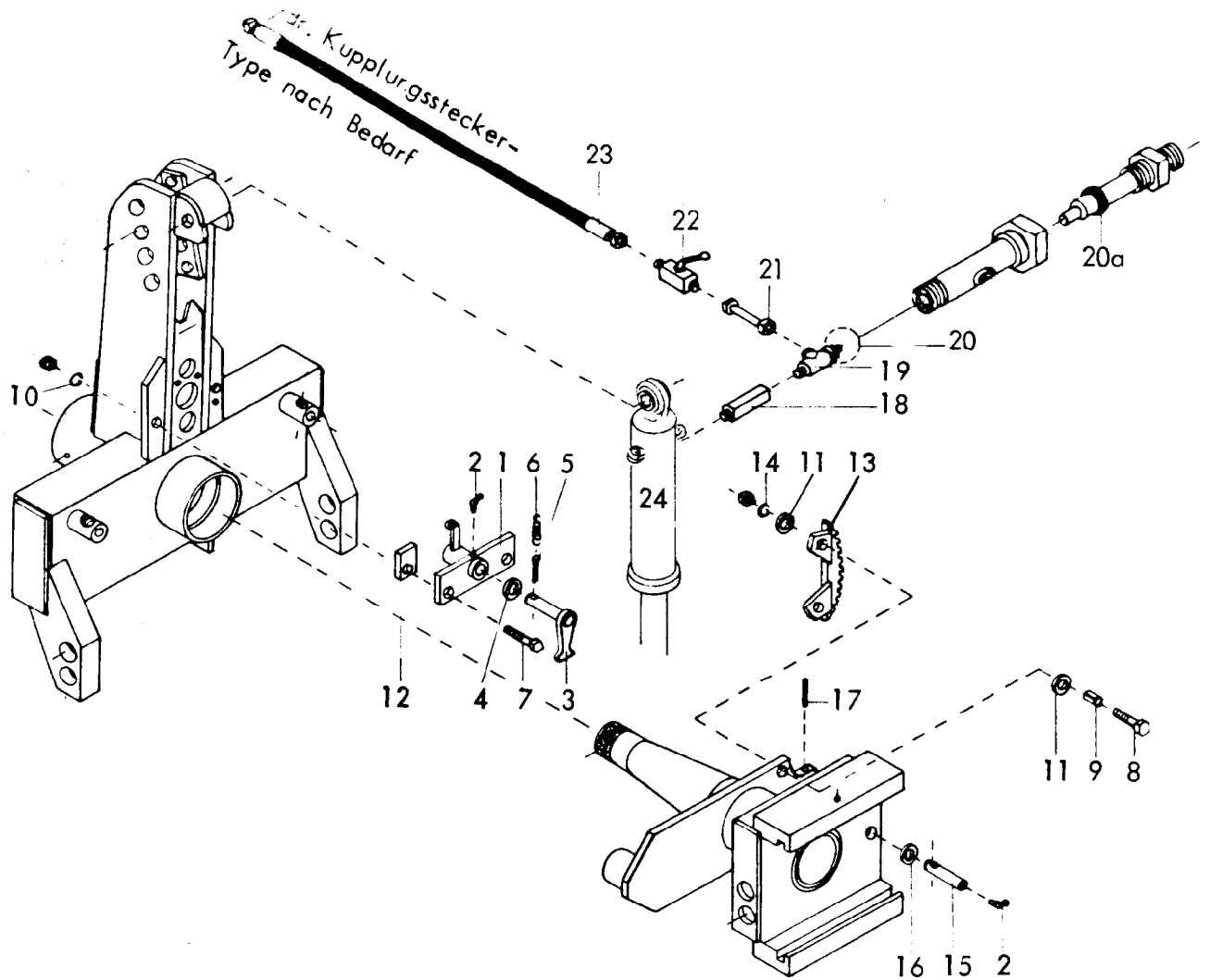
Gerätetyp: Supertaube GE(D), MGE(D), LGE(D), KGE(D) Baureihe 4  
Supertaube-Avant LGE(D), GE(D) Baureihe 3

Bild-Nr.	Bestell-Nr.	Stücke Gerät/ Baugr.	Ersatzteilbezeichnung	Alte Bestell-Nr.	ca. kg / Teil
1	4723.03.18	1	Turm		
2	4716.37.00	1	Typenschild	6405.01-2	
3	1476D410	2	Halbrundkerbnagel 4x10 DIN 1476		
4	4716.11.00	2	Verkantungsspindel	4714.02	
5	4716.36.00	3	Kugel Ø 14	4701.05-9	
6	4716.12.00	3	Druckfeder DF-80	4701.05-10	
7	4716.38.00	4	Schmiernippel H 1 8x1	6312.04-6	
8	4716.10.00	1	Oberer Zylinderbolzen		
9	6916D28	2	Scheibe 28 DIN 6916		
10	1481D650	2	Spannhülse 6x50 DIN 1481		
11	4723.56.00	1	OL-Stock Kat. II , DTB-163x120 kpl.		
12	4723.57.00	1	OL-Stock Kat. III , DTB-163x80 kpl.		
13	4716.35.00	1	Federsteckstock BTB-4	6416.01-3	
14	4723.20.00	2	Unterlenkerbolzen Kat. II	4714.05	
14a	4723.22.00	2	Unterlenkerbolzen Kat. III -kurz-	4714.06	
14b	4723.23.00	2	Unterlenkerbolzen Kat. III -lang-	4714.07	
15	4723.24.00	2	Unterlenkerzapfen Kat. II (Fendt-Schnellkuppl.	4714.08	
15a	4723.25.00	2	Unterlenkerzapfen Kat. III " " "	4714.09	
16	4723.21.00	2	Hülse AC-60x6x20	4714.10	
17	934D3615P	2	6-ktmu. M 36x1,5 DIN 934-8		
18	4723.04.00	1	Drehachse kpl. mit Nilosring und Spindelmutter ( Pos. 20 + 29)	4714.31-1	
19	94D8100	1	Splint 8x100 DIN 94		
20	4723.00.01	1	Nilosring 32021 XAV	4714.31-2	
21	720D32021X	1	Kegelrollenlager 32021 X DIN 720		
22	720D30213	1	Kegelrollenlager 30213 DIN 720		
23	4716.40.00	1	Vorderer Filz 8x6x352	4701.08-6	
24	4716.17.00	1	Kronenmutter GKM-62x1,5	4701.08-7	
25	4723.05.00	1	Zwischenplatte	4714.15	
26	4723.28.00	1	Senkrechter Rahmenbolzen komplett, Bild-Nr. 26 - 26d		
26a	1481D16100	1	Spannhülse 16x100 DIN 1481	} Verbundstift	
"	1481D10100	1	Spannhülse 10x100 DIN 1481		
26b	4716.38.00	2	Schmiernippel H 1 8x1	6312.04-6	
26c	4723.00.04	2	Stützscheibe		
26d	471D552	2	Sicherungsring 55x2 DIN 471		

Gerätetyp: Supertaube GE(D), MGE(D), LGE(D), KGE(D) Baureihe 4  
 Supertaube-Avant LGE(D), GE(D) Baureihe 3

3

Bild-Nr.	Bestell-Nr.	Stück Gerät/ Baugr.	Ersatzteilbezeichnung	Alte Bestell-Nr.	ca kg / Teil
27	4723.15.00	1	Rahmenverlagerungsspindel		
28	4723.26.00	1	Stoßring		
28a	1481 D1065	1	Spannhülse 10x65 DIN 1481		
29	4723.27.00	1	Spindelmutter MF-90	4714.16-3	
30	4343.10.10	1	Abstellstütze für 750 Rahmenhöhe	4701.91-1	
30a	4343.10.11	1	Abstellstütze für 800 Rahmenhöhe	4701.92-1	
31	4345.26.00	1	Druckfeder DF- 173	4701.91-2	
32	1441 D17	1	Scheibe 17 DIN 1441		
33	937 D16P	1	Kronenmutter M 16 DIN 937-8		
34	94 D430	1	Splint 4x30 DIN 94		
35	4723.17.04	1	Gewindeende -rechts-	4714.17-1	
36	4723.17.06	1	Gegenmutter -rechts-	4714.17-2	
37	4723.17.08	1	Spannschloß BM 36x300	4714.17-3	
38	4723.17.07	1	Gegenmutter -links-	4714.17-4	
39	4723.17.05	1	Gewindeende -links-		
	<u>4723.17.00</u>	1	Spannschloß komplett, Bild-Nr. 35 - 39		
40	4723.30.00	2	Spannschloßbolzen Ø 28x115	4714.17-6	
41	1481 D845	2	Spannhülse 8x45 DIN 1481		12.82



Gerätetyp: Supertaube GE, MGE, LGE, KGE Br. 4

Supertaube-Avant LGE, GE Br. 3

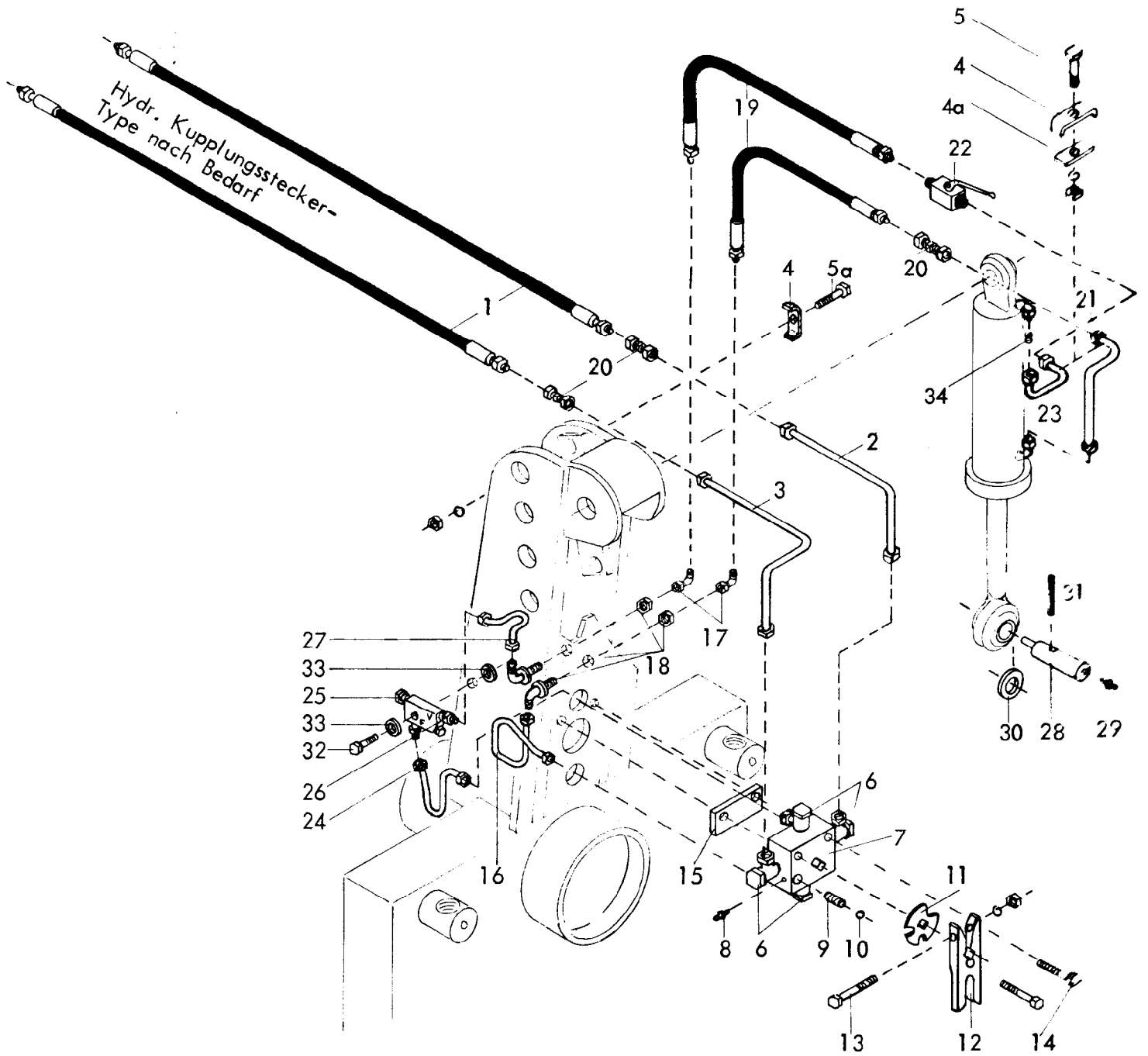
Bild-Nr.	Bestell-Nr.	Stückje Gerät/ Baugr.	Ersatzteilbezeichnung	Alte Bestell-Nr.	ca kg / Teil
1	4716.13.05	1	Sperrklinkenhalter		
2	4716.43.00	2	Schmiernippel H 2 8x1	6312.04-7	
3	4716.14.00	1	Sperrklinke	4709.06-1	
4	1441D31	1	Scheibe 31 DIN 1441		
5	94D850	1	Splint 8x50 DIN 94		
6	4716.59.00	1	Zugfeder CF-162	2109.03-8	
7	931D2075P	2	6-ktschr. M 20x75 DIN 931-8.8		
"	934D20P	2	6-ktmu. M 20 DIN 934-8		
8	931D1655P	2	6-ktschr. M 16x55 DIN 931-8.8		
"	934D16P	2	6-ktmu. M 16 DIN 934-8		
9	7346D2122	2	Spannhülse 21x22 DIN 7346		
10	127DB20	2	Federring B 20 DIN 127		
11	6916D17	4	Scheibe 17 DIN 6916		
12	4723.00.02	2	Beilage	4714.11-2	
13	4716.18.00	1	Bestenbogen	4714.11-3	

Gerätetyp: Supertaube GE, MGE, LGE, KGE Baureihe 4  
 Supertaube-Avant LGE, GE Baureihe 3

5

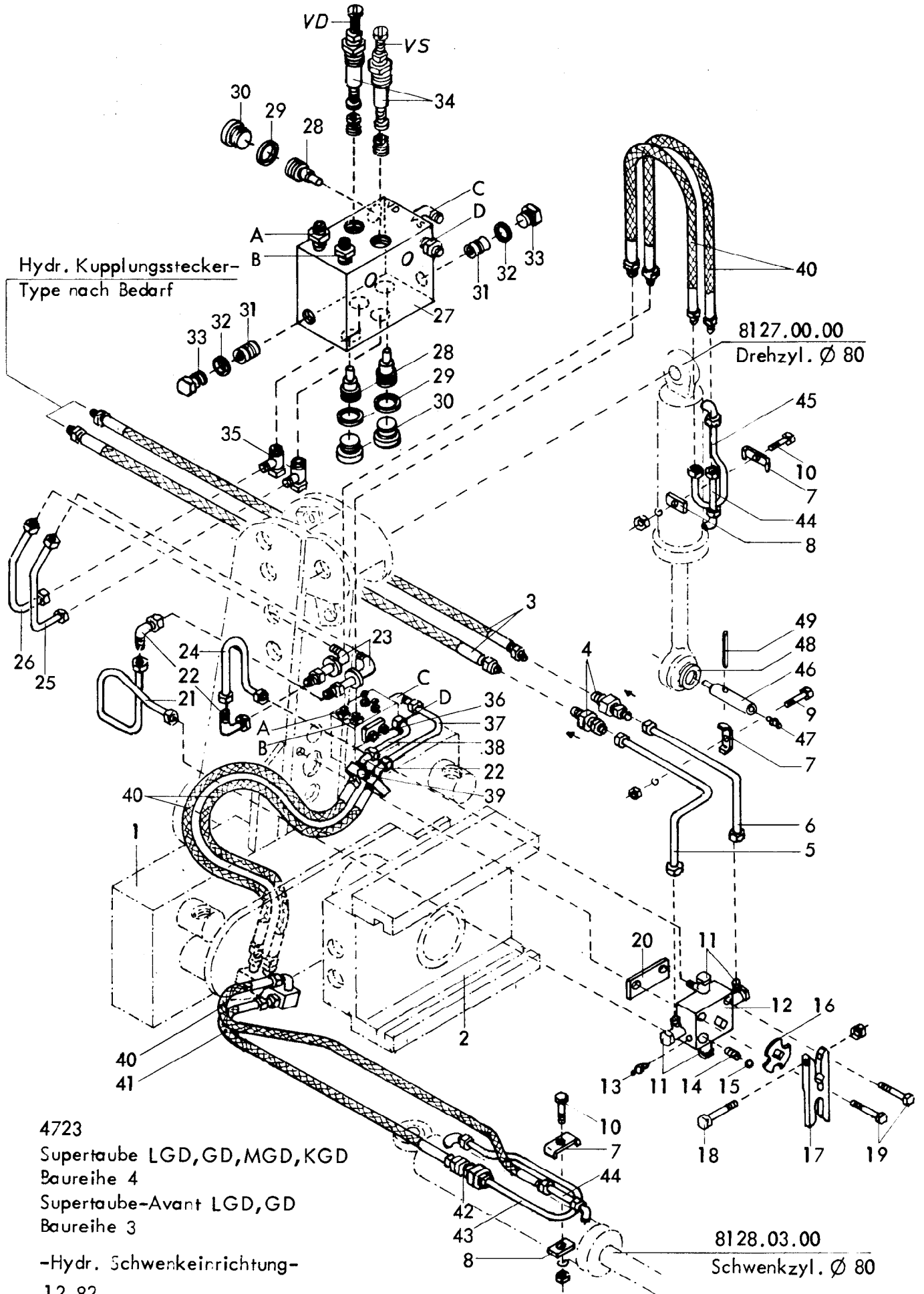
Bild-Nr.	Bestell-Nr.	Stück je Gerat/ Baugr.	Ersatzteilbezeichnung	Alte Bestell-Nr.	ca kg / Teil
14	127DB16	2	Federring B 16 DIN 127		
15	4716.19.00	1	Unterer Zylinderbolzen (einfachw.)	4714.13-1	
16	6916D28	1	Scheibe 28 DIN 6916		
17	1481D860	1	Spannhülse 8x60 DIN 1481		
18	4716.46.01	1	Distanzstück	8111.02-1	
19	4716.46.03	1	Winkelschwenkverschraubung XSWVE 12-LM		
20	4716.74.00	1	Doppeltwirkende Drossel ST 12353 kpl.	4716.46.02	
20a	4716.74.03	1	O - Ring OR 4,8x1,6 ( Ersatzdichtung )		
21	4723.46.00	1	Hydraulikrohr 70 lg. kpl.	4714.32-1	
22	4716.46.05	1	Blockkugelhahn	8116.03-2	
23	4716.46.06	1	Hydraulikschlauch 1000 lg.	8102.06-1	
24	<u>4716.44.00</u>	1	Hydraulikzylinder Ø 44,5 -einfachwirkend-		

12.82



4723  
 Supertaube GD ,MGD, LGD, KGD  
 Baureihe 4  
 Supertaube-Avant LGD, GD Br. 3  
 12.82

Bild-Nr.	Bestell-Nr.	Stück Gerät/ Baugr.	Ersatzteilbezeichnung	Alte Bestell-Nr.	ca kg/Teil
1	4716.46.06	4	Hydraulikschlauch 1000 lg.	8102.06-1	
2	4723.32.00	1	Hydraulikrohr kpl.	4714.33-1	
3	4723.33.00	1	Hydraulikrohr kpl.	4714.33-2	
4	4716.52.12	2	Doppelrohrschelle	4714.28-3	
4a	4716.52.16	1	Klemmstück		
5	601D1030Mu	1	6-ktschr. M 10x30 Mu DIN 601		
5a	931D1050P	1	6-ktschr. M 10x50 DIN 931-8.8		
"	127DA10	2	Federring A 10 DIN 127		
"	934D10P	1	6-ktmu. M 10 DIN 934-8		
6	4716.52.04	4	Schwenkverschraubung SWVE 12 LR 3/8" SA 7		
7	4716.52.02	1	Drehschieber-Wegeventil NG-6	4714.28-5	
"	4716.52.17	2	O - Ring 12x2 (Ersatzdichtung)		
8	4716.38.00	1	Schmiernippel H 1 8x1	6312.04-6	
9	4716.12.00	1	Druckfeder DF-80	4701.05-10	
10	4716.36.00	1	Kugel Ø 14	4701.05-9	
11	4716.52.07	1	Rastscheibe		
12	4716.52.06	1	Schaltklaue D 11	4714.28-6	
13	931D840P	1	6-ktschr. M 8x40 DIN 931-8.8		
"	127DA8	1	Federring A 8 DIN 127		
"	934D8P	1	6-ktmu. M 8 DIN 934-8		
14	601D860	2	6-ktschr. M 8x60 DIN 601		
15	4716.52.05	1	Distanzstück	4714.28-7	
16	4723.35.00	1	Hydraulikrohr	4714.28-8	
17	4716.52.11	2	Einstellb. Winkelanschlußstutzen EVW 12-L		
18	4716.52.15	2	Winkel-Schottverschraubung WSV 12-L		
19	4716.52.01	2	Hydraulikschlauch 400 lg.	8101.06-50	
20	4716.52.13	3	Gerade Verschraubung G 12-L		
21	4723.37.00	1	Hydraulikrohr kpl.	4714.28-10	
22	4716.46.05	1	Blockkugelhahn	8116.03-2	
23	4723.31.00	1	Hydraulikrohr kpl.	4714.33-3	
24	4723.68.00	1	Hydraulikrohr kpl.		
25	4722.36.01	1	Druckgefälleventil MVGC-14 M		
26	4722.36.02	2	Gerade Einschraubverschraubung GE 12-LR 1/4"		
27	4723.69.00	1	Hydraulikrohr kpl.		
28	4716.57.00	1	Unterer Zylinderbolzen	4714.14-1	
29	4716.43.00	1	Schmiernippel H 2 8x1	6312.04-7	
30	6916D28	1	Scheibe 28 DIN 6916		
31	1481D870	1	Spannhülse 8x70 DIN 1481		
"	1481D536	2	Spannhülse 5x36 DIN 1481		Verbundstift
32	931D845P	1	6-ktschr. M 8x45 DIN 931-8.8		
33	440DR9	2	Scheibe R 9 DIN 440		
34	4722.36.05	1	Drossel ( Gewindestift )		



Hydr. Kupplungsstecker-  
Type nach Bedarf

8127.00.00  
Drehzyl. Ø 80

8128.03.00  
Schwenkzyl. Ø 80

4723  
Supertaube LGD, GD, MGD, KGD  
Baureihe 4  
Supertaube-Avant LGD, GD  
Baureihe 3  
-Hydr. Schwenkeinrichtung-  
12.82



Bild-Nr.	Bestell-Nr.	Stück Gerät/ Baugr.	Ersatzteilbezeichnung	Alte Bestell-Nr.	ca kg / Teil
1	4723.84.00	1	Turm für Schwenkeinrichtung		
2	4723.85.00	1	Drehachse für Schwenkeinrichtung komplett mit Nilosring (4723.00.01) und Spindelmutter (4723.27.00)		
3	4716.46.06	2	Hydraulikschlauch 1000 lg.	8102.06-6	
4	4723.02.08	2	Durchbohrtes Rückschlagventil		
5	4723.33.00	1	Hydraulikrohr kpl.	4714.33-2	
6	4723.32.00	1	Hydraulikrohr kpl.	4714.33-1	
7	4716.52.12	3	Doppelrohrschelle	4714.28-3	
8	4716.52.16	2	Klemmstück		
9	601D1050Mu	1	6-ktschr. M 10x50 Mu DIN 601		
10	601D1040Mu	2	6-ktschr. M 10x40 Mu DIN 601		
"	127DA10	2	Federring A 10 DIN 127		
11	4716.52.04	4	Winkelschwenkverschraubung SWVE 12 LR 3/8" SA 7		
12	4716.52.02	1	Drehschieber-Wegeventil NG-6	4714.28-5	
"	4716.52.17	2	O-Ring 12x2 (Ersatzdichtung)		
13	4716.38.00	1	Schmiernippel H 1 8x1	6312.04-6	
14	4716.12.00	1	Druckfeder DF-80	4701.05-10	
15	4716.36.00	1	Kugel Ø 14	4701.05-9	
16	4716.52.07	1	Rastscheibe		
17	4716.52.06	1	Schaltklaue D 11	4714.28-6	
18	931D840P	1	6-ktschr. M 8x40 DIN 931-8.8		
"	127DA8	1	Federring A 8 DIN 127		
"	934D8P	1	6-ktmu. M 8 DIN 934-8		
19	601D860	2	6-ktschr. M 8x60 DIN 601		
20	4716.52.05	1	Distanzstück	4714.28-7	
21	4723.35.00	1	Hydraulikrohr kpl.		
22	4716.52.11	4	Einstellb. Winkelanschlußstutzen EVW 12-L		
23	4716.52.15	2	Winkelschottverschraubung WSV 12-L		
24	4723.39.00	1	Hydraulikrohr kpl.		
25	4723.88.00	1	Hydraulikrohr kpl.		
26	4723.87.00	1	Hydraulikrohr kpl.		

10

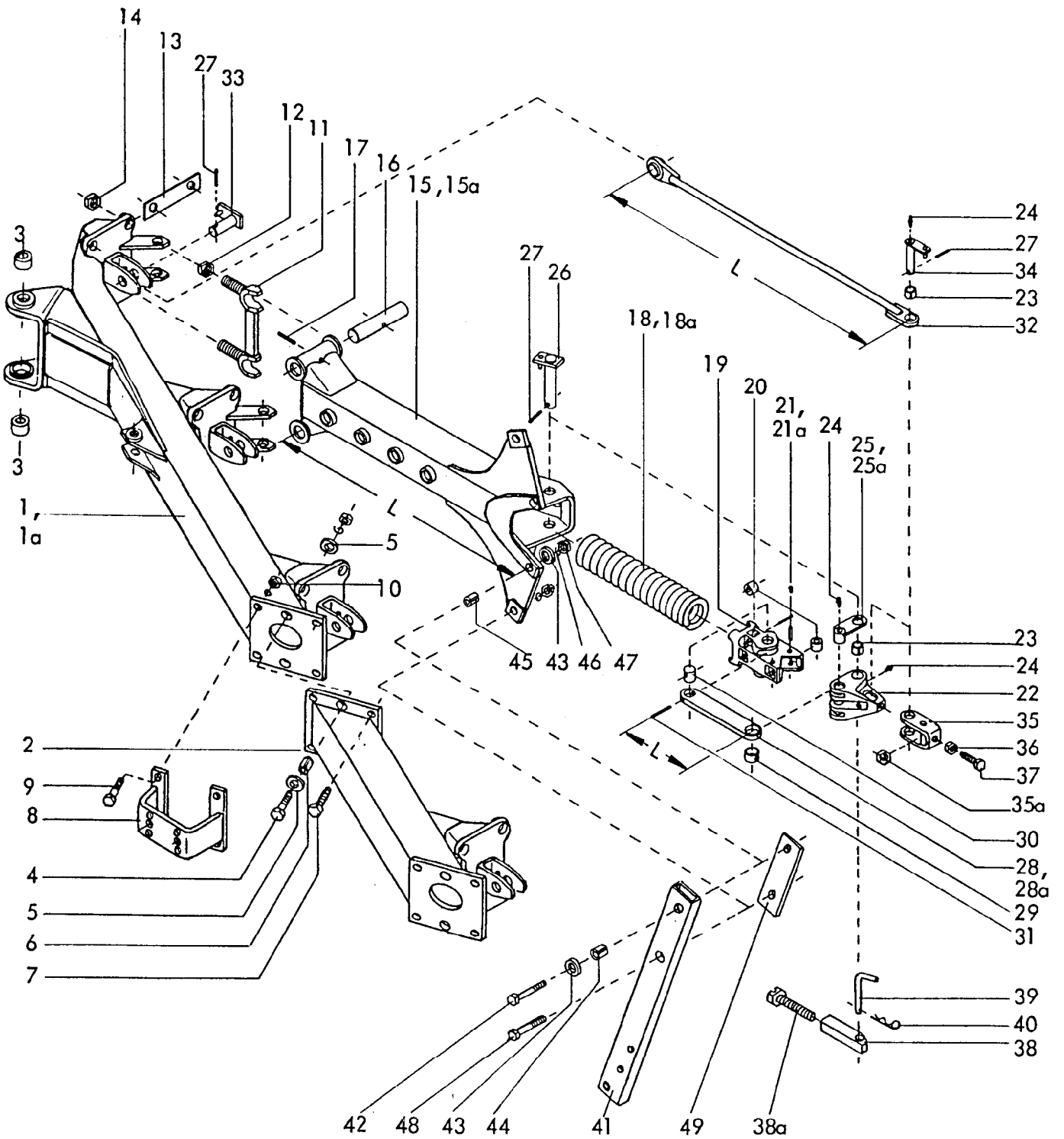
Gerätetyp:

Supertaube LGD, GD, MGD, KGD Baureihe 4  
Supertaube-Avant LGD, GD Baureihe 3

-Hydr. Schwenkeinrichtung-

Bild-Nr.	Bestell-Nr.	Stück Gerät/ Baugr.	Ersatzteilbezeichnung	Alte Bestell-Nr.	ca kg/Teil
27	4723.93.00	1	Ventilblock		
28	4723.86.04	3	Hydr. entsperrb. Rückschlagventil RHC 2		
29	7603DA202415	3	Dichtring A 20x24x1,5 DIN 7603-Cu		
30	908D2015V	3	Verschlußschraube M 20x1,5 DIN 908-5.8		
31	4723.86.03	2	Rückschlagventil RC 2		
32	7603DA172115	2	Dichtring A 17x21x1,5 DIN 7603-Cu		
33	910DR3/8"V	2	Verschlußschraube R 3/8" DIN 910-5.8		
34	4723.86.02	2	Druckbegrenzungsventil MVU 4 F		
35	4716.52.04	2	Winkelschwenkverschraubung SWVE 12 LR 3/8" SA 7		
	<u>4723.86.00</u>	1	Ventilblock komplett, Bild-Nr. 27 - 35		
36	601D880Mu	2	6-ktschr. M 8x80 Mu DIN 601		
"	127DA8	2	Federring A 8 DIN 127		
37	4723.90.00	1	Hydraulikrohr kpl.		
38	4723.89.00	1	Hydraulikrohr kpl.		
39	601D850	1	6-ktschr. M 8x50 DIN 601		
40	6436.07.04	5	Hydraulikschlauch 700 lg	8101.06-2	
41	4722.36.03	1	Hydraulikschlauch 500 lg	4714.34-7	
42	4723.92.01	1	Durchbohrtes Rückschlagventil		
43	4723.94.00	1	Hydraulikrohr kpl.		
44	4727.64.00	2	Hydraulikrohr 80 lg. kpl.		
45	4723.91.00	1	Hydraulikrohr kpl.		
46	4716.57.00	1	Unterer Zylinderbolzen	4714.14-1	
47	4716.43.00	1	Schmiernippel H 2 8x1	6312.04-7	
48	6916D28	1	Scheibe 28 DIN 6916		
49	1481D870	1	Spannhülse 8x70 DIN 1481		
"	1481D536	2	Spannhülse 5x36 DIN 1481		
			} Verbundstift		

12.82

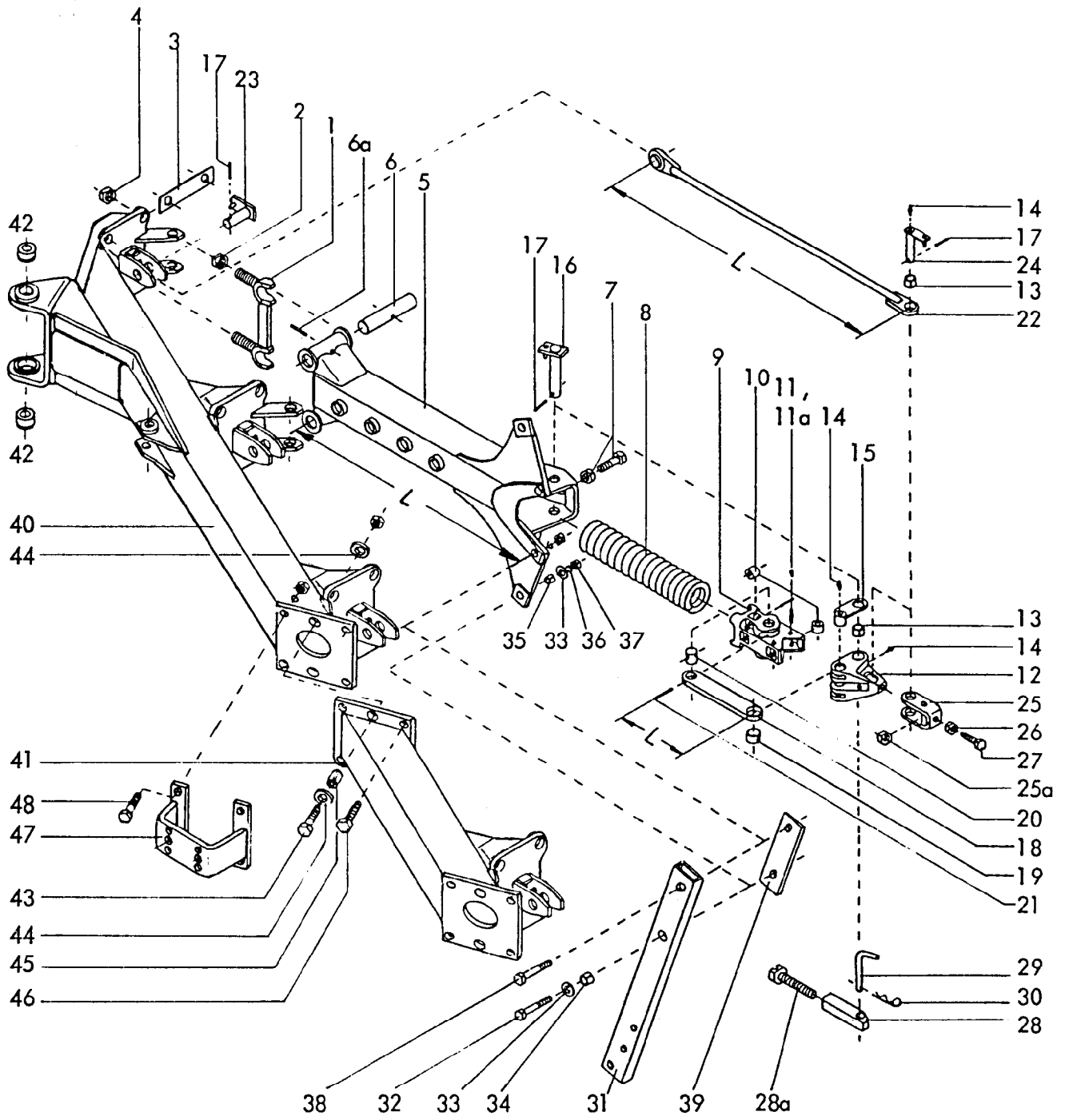


4729  
 Supertaube-Avant LGE(D)  
 Baureihe 3  
 02.83

12 Gerätetyp: Supertaube-Avant LGE(D) Baureihe 3

Bild-Nr.	Bestell-Nr.	Stückzahl Gerät/ Baugr.	Ersatzteilbezeichnung	Alte Bestell-Nr.	ca. kg / Teil
1	4729.36.00	1	Grundrahmen 3-furchig Körperabstand : 920, Schnittbreite : 396		
1a	4729.37.00	1	Grundrahmen 4-furchig Körperabstand : 920, Schnittbreite : 396		
2	4729.38.00	1	Rahmenansatz		
3	4723.54.00	2	Buchse Ø 65/55x57 , XA-74		
4	933D1650P	2	6-ktschr. M 16x50 DIN 933-8.8		
"	934D16P	2	6-ktmu. M 16 DIN 934-8		
5	6916D17	4	Scheibe 17 DIN 6916		
6	7346D2524	2	Spannhülse 25x24 DIN 7346	} Verbundstift	
"	1481D2124	2	Spannhülse 21x24 DIN 1481		
7	933D2050P	4	6-ktschr. M 20x50 DIN 933-8.8		
"	127DB20	4	Federring B 20 DIN 127		
"	934D20P	4	6-ktmu. M 20 DIN 934-8		
8	4729.06.00	1	Stützradhalter		
9	933D2055P	4	6-ktschr. M 20x55 DIN 933-8.8		
"	127DB20	4	Federring B 20 DIN 127		
10	934D20P	4	6-ktmu. M 20 DIN 934-8		
			Stückzahl pro Grindel :		
11	4724.07.00	2	Grindellager		
12	934D2415P	4	6-ktmu. M 24x1,5 DIN 934-8		
13	4724.01.05	2	Sicherungsglasche		
14	980DV2415P	4	6-ktmu. VM 24x1,5 DIN 980-8		
15	4724.51.00	1	Zwischengrindel L = 925		
16	4724.01.02	2	Lagerbolzen Ø 35x200		
17	1481D1050	2	Spannhülse 10x50 DIN 1481	} Verbundstift	
"	1481D650	2	Spannhülse 6x50 DIN 1481		
18	4724.01.01	1	Druckfeder DF-368		
18a	4724.01.06	1	Druckfeder DF-371 (verstärkte Ausfg.)		
19	4724.10.00	1	Schubelement TAF-16		
20	4724.01.03	6	Rolle		
21	1481D1360	6	Spannhülse 13x60 DIN 1481		
21a	4724.41.03	12	Verschußstopfen Ø 8		
22	4724.38.00	1	Winkelhebel SDT-201		

Bild-Nr.	Bestell-Nr.	Stück Gerät/ Baugr.	Ersatzteilbezeichnung	Alte Bestell-Nr.	ca kg / Teil
23	1498D253228	3	Einspannbuchse EG 25/32x28 DIN 1498		
24	4716.38.00	4	Schmiernippel H 1 8x1	6312.04-6	
25	4724.39.03	1	Schubstangenlagerbolzen -links- (abgebildet)		
25a	4724.39.04	1	Schubstangenlagerbolzen -rechts- (spiegelbildlich)		
26	4724.13.00	1	Winkelhebellagerbolzen		
27	1481D840	3	Spannhülse 8x40 DIN 1481		
28	4724.37.01	2	Schubstange L = 217		
29	1498D324016	2	Einspannbuchse EG 32/40x16 DIN 1498		
30	4724.11.02	2	Lagerbolzen Ø 32x33		
31	1481D850	2	Spannhülse 8x50 DIN 1481	} Verbundstift	
"	1481D550	2	Spannhülse 5x50 DIN 1481		
32	4724.15.00	1	Zugstange L = 989		
33	4724.14.00	1	Zugstangenbolzen -vorn-		
34	4724.17.00	1	Zugstangenbolzen -hinten-		
35	4724.16.03	1	Spannbügel		
35a	934D2415P	1	6-ktmu. M 24x1,5 DIN 934-8		
36	936D2415P	1	6-ktmu. M 24x1,5 DIN 936-8		
37	4724.01.04	1	Stellschraube		
38	4724.40.02	1	Gewindestück		
38a	4724.40.03	1	Einstellschraube		
39	2607.21.00	1	Steckstock TB-16x100		
40	4716.35.00	1	Federsteckstock BTB-4	6416.01-3	
	4724.40.00	1	Sperrstück komplett, Bild Nr. 38 - 40		
			Stückzahl pro Körper :		
41	7005.01.02	1	Hohlstielgrindel 80x40x8, 700 Rahmenhöhe		
42	960D1615110P	1	6-ktschr. M 16x1,5x110 DIN 960-8.8		
43	6916D17	2	Scheibe 17 DIN 6916		
44	7001.06.00	1	Spannstift 21x36		
45	7001.05.00	1	Spannstift 21x28		
46	127DB16	1	Federring B 16 DIN 127		
47	934D1615P	1	6-ktmu. M 16x1,5 DIN 934-8.8		
48	960D2015110N	1	6-ktschr. M 20x1,5x110 DIN 960-10.9		
"	127DB20	1	Federring B 20 DIN 127		
"	934D2015N	1	6-ktmu. M 20x1,5 DIN 934-10		
49	7001.03.00	1	Schnittbreitenstellkeil ZR-11		



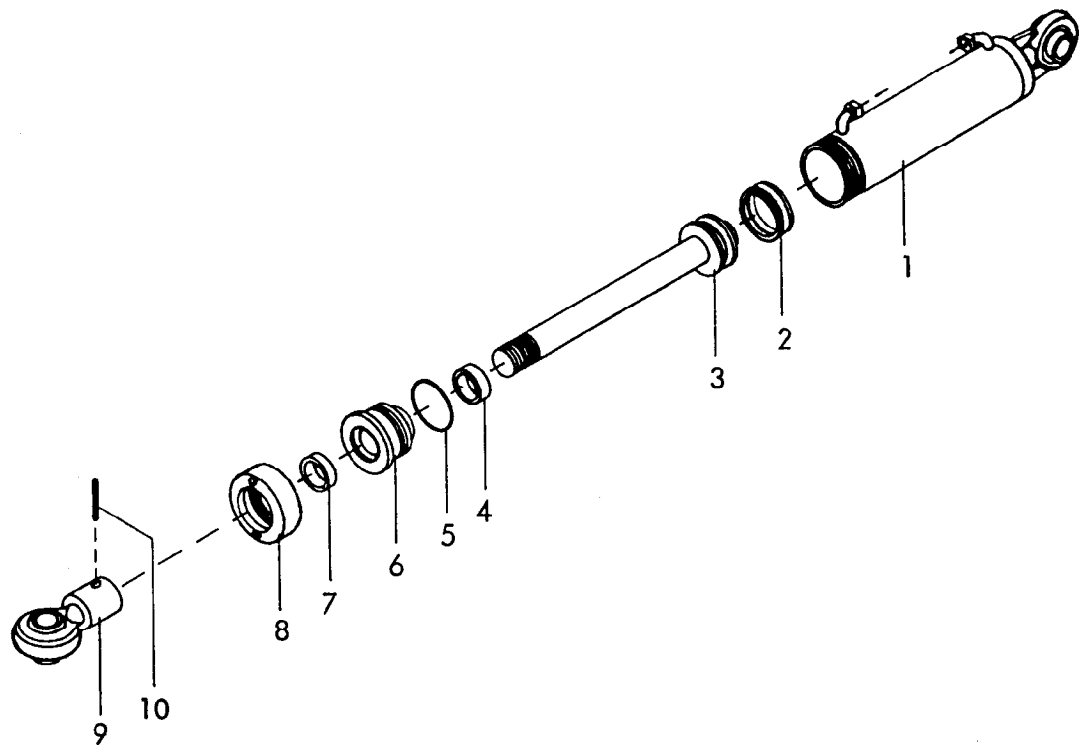
4729  
 Supertaube-Avant GE(D)  
 Baureihe 3  
 12.82

Bild-Nr.	Bestell-Nr.	Stückzahl Gerät/ Ktgr.	Ersatzteilbezeichnung	Alte Bestell-Nr.	ca kg/Teil
			Stückzahl pro Grindel :		
1	4729.08.00	2	Grindellager		
2	934D2715P	4	6-ktmu. M 27x1,5 DIN 934-8		
3	4729.07.03	2	Sicherungsglasche		
4	980DV2715P	4	6-ktmu. VM 27x1,5 DIN 980-8		
5	4729.35.00	1	Zwischengrindel L = 1000		
6	4729.07.01	2	Lagerbolzen Ø 40x240		
6a	1481D1360	2	Spannhülse 13x60 DIN 1481		
"	1481D860	2	Spannhülse 8x60 DIN 1481		Verbundstift
7	4724.01.04	1	Stellschraube M 24x1,5x70		
"	936D2415P	1	6-ktmu. M 24x1,5 DIN 936-8		
8	4729.07.02	1	Druckfeder DF-386		
9	4729.11.00	1	Schubelement TAF-17		
10	4729.07.04	6	Rolle		
11	1481D1675	6	Spannhülse 16x75 DIN 1481		
11a	4729.07.05	12	Verschlusstopfen Ø 10		
12	4729.14.00	1	Winkelhebel SDT-21		
13	1498D283540	3	Einspannbuchse EG 28/35x40 DIN 1498		
14	4716.38.00	4	Schmiernippel H 1 8x1	6312.04-6	
15	4729.13.00	2	Schubstangenlagerbolzen		
16	4729.15.00	1	Winkelhebellagerbolzen		
16a	988D30421	2	Paßscheibe 30x42x1 DIN 988		
17	1481D845	3	Spannhülse 8x45 DIN 1481		
18	4729.12.01	2	Schubstange L = 230		
19	1498D354020	2	Einspannbuchse EG 35/40x20 DIN 1498		
20	4729.12.02	2	Schubstangenbolzen Ø 40x33		
21	1481D1060	2	Spannhülse 10x60 DIN 1481		
"	1481D660	2	Spannhülse 6x60 DIN 1481		Verbundstift
22	4729.17.00	1	Zugstange L = 1149		
23	4729.16.00	1	Zugstangenbolzen -vorn-		
24	4729.18.00	1	Zugstangenbolzen -hinten-		
25	4729.19.00	1	Spannbügel		
25a	934D2715P	1	6-ktmu. M 27x1,5 DIN 934-8		
26	936D2715P	1	6-ktmu. M 27x1,5 DIN 936-8		
27	4729.20.00	1	Stellschraube M 27x1,5		

16 Gerätetyp: Supertaube-Avant GE(D) Baureihe 3

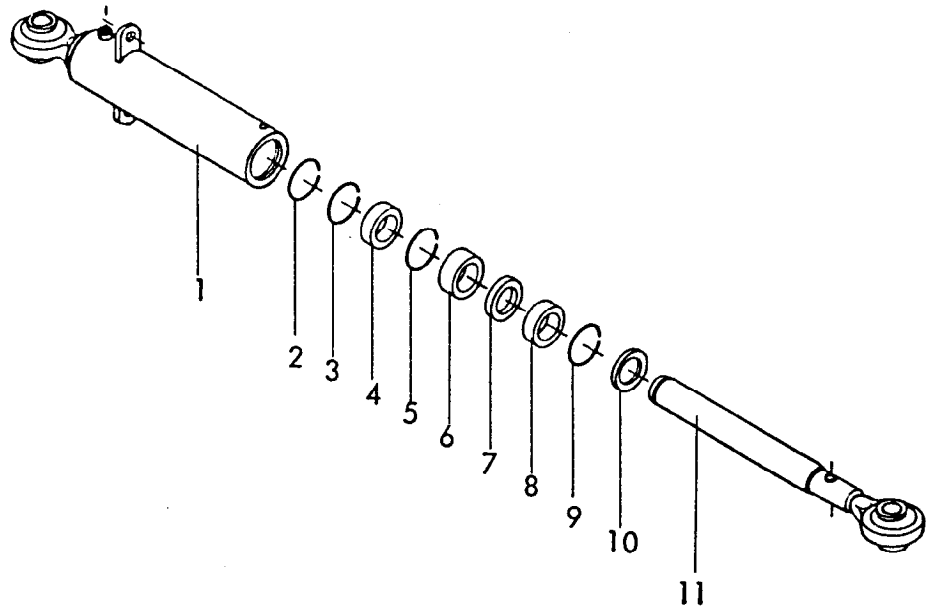
Bild-Nr.	Bestell-Nr.	Stück Gerät/ Baugr.	Ersatzteilbezeichnung	Alte Bestell-Nr.	ca kg / Teil
28	4729.25.01	1	Gewindestück		
28a	4724.40.03	1	Einstellschraube		
29	2607.21.00	1	Steckstock TB-16x100		
30	4716.35.00	1	Federsteckstock BTB-4	6416.01-3	
<u>4729.25.00</u>		1	Sperrstück komplett, Bild-Nr. 28 - 30		
			Stückzahl pro Körper :		
31	7006.01.02	1	Hohlstielgrindel 90x50x8 , 800 Rahmenhöhe		
32	960D2015130N	1	6-ktschr. M 20x1,5x130 DIN 960-10.9		
33	6916D21	2	Scheibe 21 DIN 6916		
34	7002.05.00	1	Spannstift 25x32		
35	7002.06.00	1	Spannstift 25x36		
36	127DB20	1	Federring B 20 DIN 127		
37	934D2015N	1	6-ktmu. M 20x1,5 DIN 934-10		
38	960D2415130P	1	6-ktschr. M 24x1,5x130 DIN 960-8.8		
"	127DB24	1	Federring B 24 DIN 127		
"	934D2415P	1	6-ktmu. M 24x1,5 DIN 934-8		
39	7002.02.00	1	Schnittbreitenstellkeil ZR-12		
40	4729.31.00	1	Grundrahmen 3-furchig Körperabstand : 960 , Schnittbreite : 398		
41	4729.34.00	1	Rahmenansatz		
42	4723.54.00	2	Buchse Ø 65/55x57 , XA-74		
43	933D1650P	2	6-ktschr. M 16x50 DIN 933-8.8		
"	934D16P	2	6-ktmu. M 16 DIN 934-8		
44	6916D17	4	Scheibe 17 DIN 6916		
45	7346D2524	2	Spannhülse 25x24 DIN 7346	} Verbundstift	
"	1481D2124	2	Spannhülse 21x24 DIN 1481		
46	933D2050P	4	6-ktschr. M 20x50 DIN 933-8.8		
"	127DB20	4	Federring B 20 DIN 127		
"	934D20P	4	6-ktmu. M 20 DIN 934-8		
47	4729.06.00	1	Stützradhalter		
48	933D2055P	4	6-ktschr. M 20x55 DIN 933-8.8		
"	127DB20	4	Federring B 20 DIN 127		
"	934D20P	4	6-ktmu. M 20 DIN 934-8		





Gerätetyp: Zylinder  $\varnothing$  65 -doppeltwirkend-

Bild-Nr.	Bestell-Nr.	Stücke Gerät/ Baugr.	Ersatzteilbezeichnung	Alle Bestell-Nr.	ca. kg / Teil
1	8126.01.00	1	Zylinder		
2	8126.00.01	1	Kolbendichtung (doppeltw.) D 20 WO 65/50x18	8122.01-2	
3	8126.02.00	1	Kolbenstange mit Kolben		
4	8126.00.02	1	Nutring VN 40x112	8119.01-8	
5	8126.00.03	1	O - Ring OR 57x5	8122.01-4	
6	8126.05.00	1	Zylinderkopf	8122.01-5	
7	8126.00.04	1	Abstreifer AS 40-50-5/8	8119.01-10	
8	8126.06.00	1	Überwurfmutter	8122.01-6	
9	8126.04.00	1	Kugelkopf	8123.01-6	
10		1	Spannhülse 8x50 DIN 1481		
	<u>8126.00.00</u>	1	Zylinder $\varnothing$ 65 -doppeltwirkend- komplett, Bild-Nr. 1 - 10		
	<u>8126.00.05</u>	1	Satz Dichtungen komplett, Bild-Nr. 2,4,5,7	8122.02	
					08.78

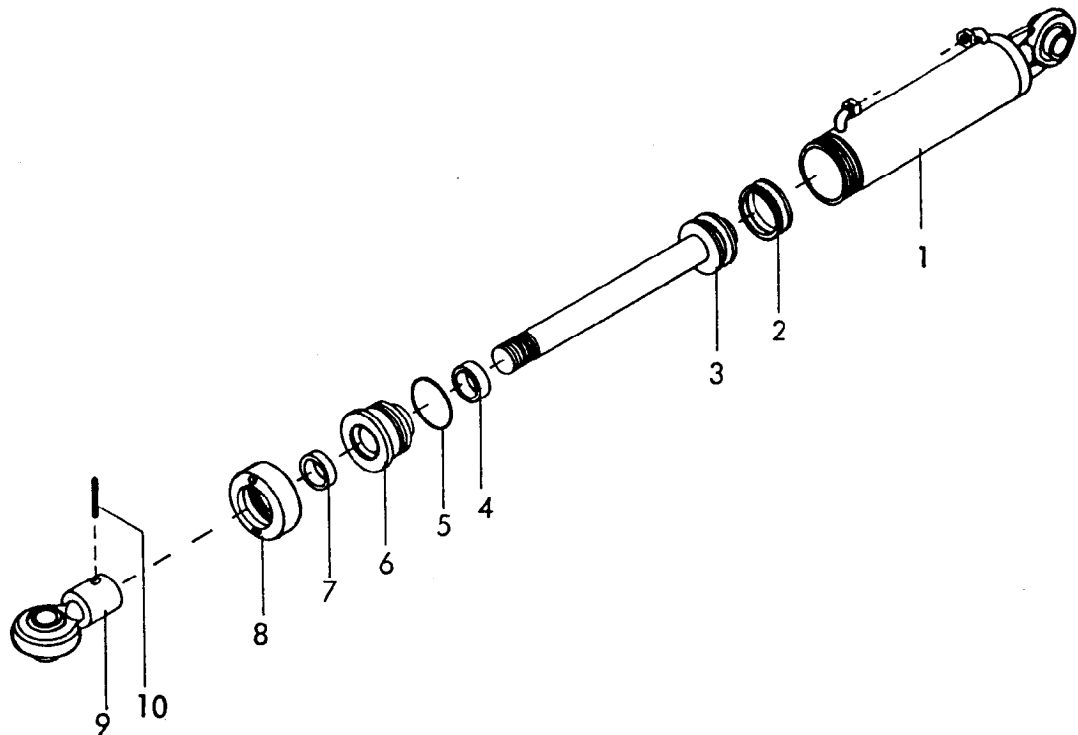


Montage : Sprengring 2 lose in das Zylinderrohr legen.  
Teile 3 - 10 in das Zylinderrohr einsetzen.  
Plunger 11 einschieben. Sprengring 2 auf  
den Plunger 11 aufschieben ( mit einem  
Schraubenzieher durch den Ölstopfen, dabei  
den Plunger drehen.)

Demontage: Schraubenzieher in den Ölstopfen einführen  
und Sprengring 2 von Plunger 11 lösen.  
Dann Plunger herausziehen.

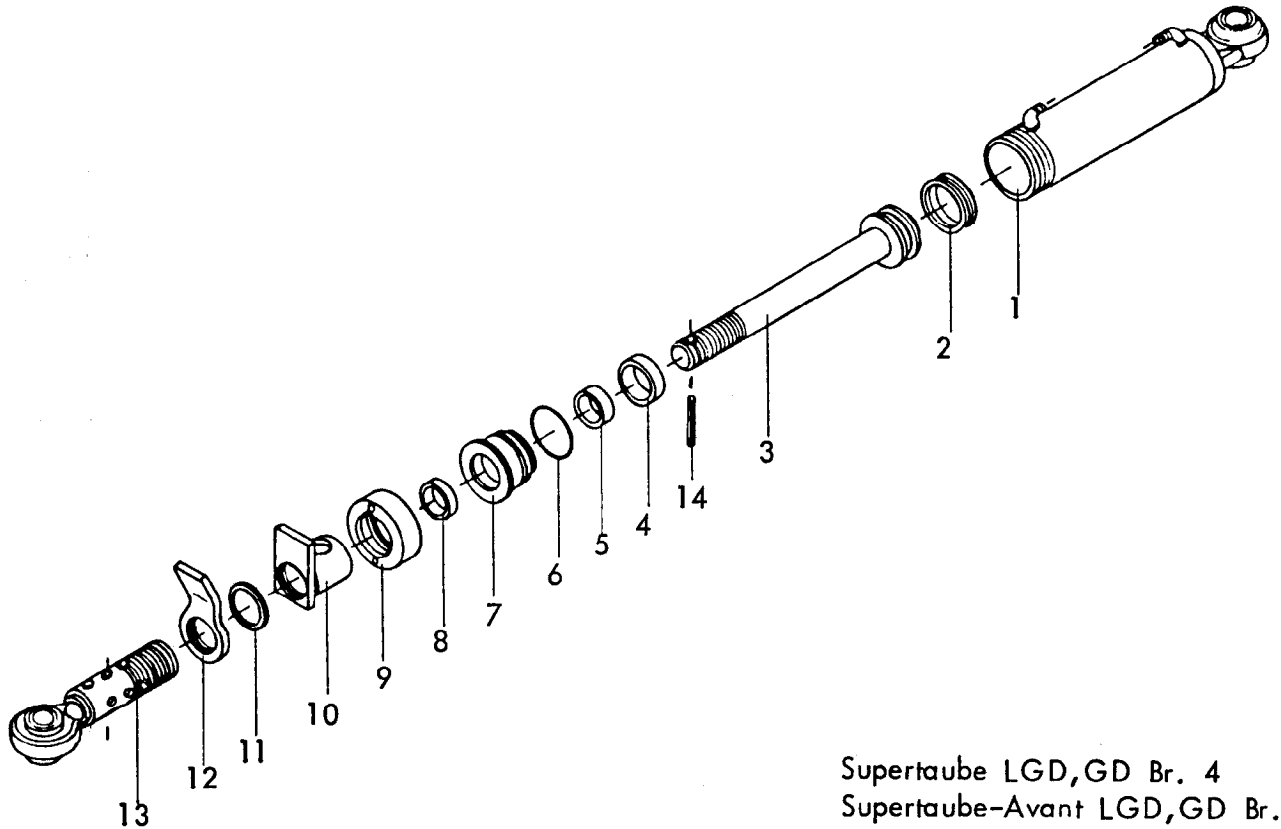
Gerätetyp: Zylinder  $\varnothing$  65 -einfachwirkend-

Bild-Nr.	Bestell-Nr.	Stücke Gerät/ Baugr.	Ersatzteilbezeichnung	Alte Bestell-Nr.	ca. kg/Teil
1	4716.44.01	1	Zylinderrohr $\varnothing$ 65		
2	4716.44.11	1	Sprengring DIN 17223 60x3,2	8111.01-2	
3	4716.44.09	1	Sprengring DIN 17223 67x4	8111.01-3	
4	4716.44.05	1	Führungsbuchse $\varnothing$ 64,5/72,5x16	8111.01-4	
5	4716.44.08	1	Sprengring DIN 17223 70x4	8111.01-5	
6	4716.44.03	1	Distanzbuchse $\varnothing$ 75x4,5x24,5	8111.01-6	
7	4716.44.07	1	Nutring PDF 65x73x8	8111.01-7	
8	4716.44.04	1	Führungsbuchse $\varnothing$ 64,5/73x16	8111.01-8	
9	4716.44.10	1	Sprengring DIN 17223 72x4	8111.01-9	
10	4716.44.06	1	Abstreifer GA 65x75x7/10	8111.01-10	
11	4716.44.02	1	Kolbenstange		
	<u>4716.44.00</u>	1	Zylinder $\varnothing$ 65 -einfachwirkend- komplett, Bild-Nr. 1 - 11		
	<u>4716.44.12</u>	1	Satz Dichtungen komplett, Bild-Nr.4,7,8,10	8111.10	08.78



Gerätetyp: Zylinder Ø 80 -doppeltwirkend-

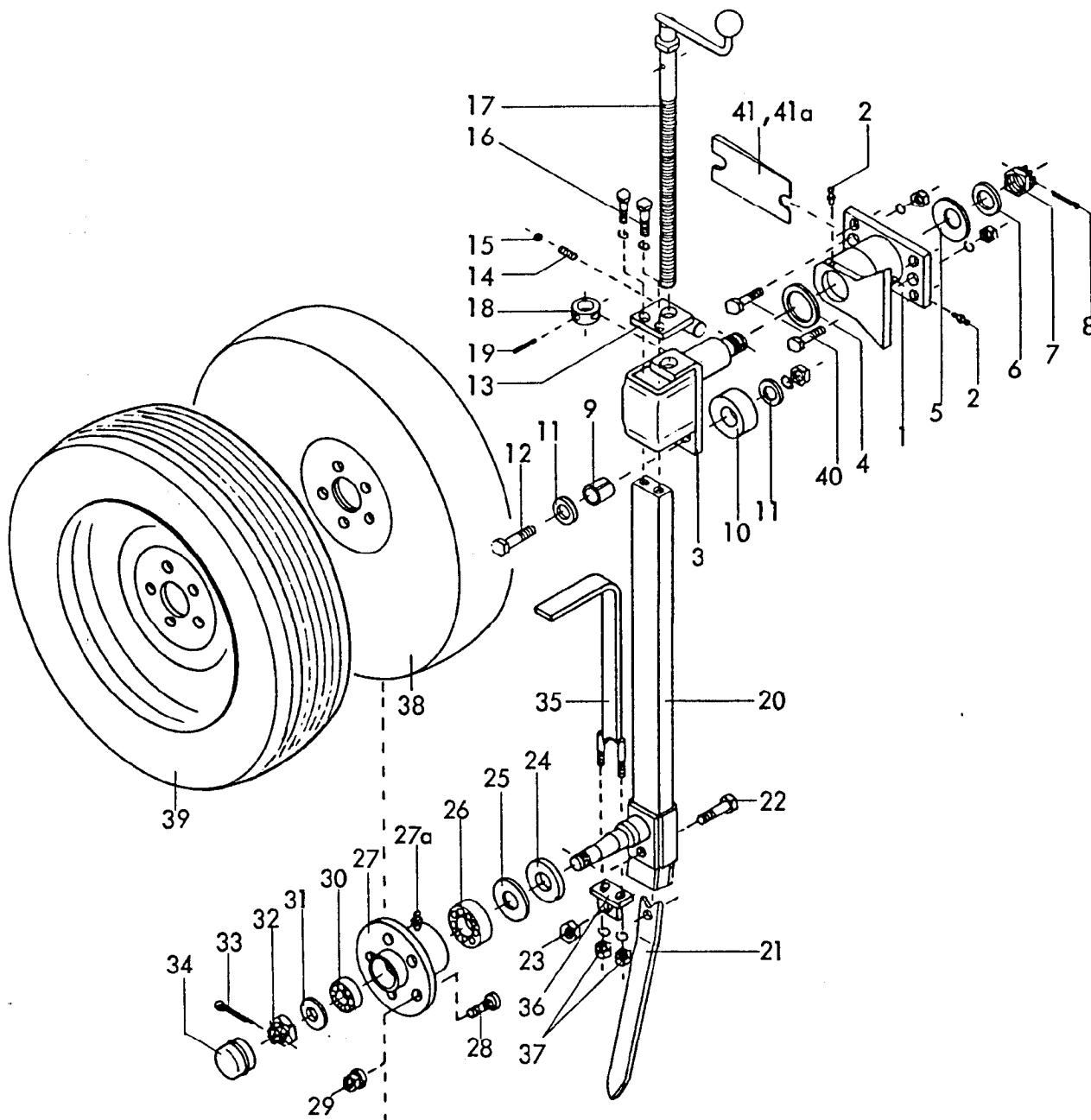
Bild-Nr.	Bestell-Nr.	Stücke Gerät/ Baugr.	Ersatzteilbezeichnung	Alte Bestell-Nr.	ca. kg / Teil
1	8127.01.00	1	Zylinder		
2	8127.00.01	1	Kolbendichtung (doppeltw.) D 20 WO 80/60x22	8123.01-2	
3	8127.02.02	1	Kolbenstange mit Kolben		
4	8126.00.02	1	Nutring VN 40x112	8119.01-8	
5	8127.00.02	1	O - Ring OR 71,2x5,7	8105.02-2	
6	8127.03.00	1	Zylinderkopf	8123.01-4	
7	8126.00.04	1	Abstreifer AS 40-50-5/8	8119.01-10	
8	8127.04.00	1	Überwurfmutter	8123.01-5	
9	8126.04.00	1	Kugelkopf	8123.01-6	
10	1481 D850	1	Spannhülse 8x50 DIN 1481		
	<u>8127.00.00</u>	1	Zylinder Ø 80 -doppeltwirkend- komplett, Bild-Nr. 1 - 10		
	<u>8127.00.03</u>	1	Satz Dichtungen komplett, Bild-Nr. 2,4,5,7	8123.02	
					12.82



Supertaube LGD, GD Br. 4  
Supertaube-Avant LGD, GD Br. 2

Gerätetyp: Zylinder Ø 80 für hydr. Schwenkeinrichtung

Bild-Nr.	Bestell-Nr.	Stückje Gerät/ Baugr.	Ersatzteilbezeichnung	Alte Bestell-Nr.	ca. kg/Teil
1	8127.01.00	1	Zylinder		
2	8127.00.01	1	Kolbendichtung (doppeltw.) D 20 WO 80/60x22	8123.01-2	
3	8128.04.00	1	Kolbenstange mit Kolben		
4	8128.03.01	1	Distanzhülse		
5	8126.00.02	1	Nutring VN 40x112	8119.01-8	
6	8127.00.02	1	O-Ring OR 71,2x5,7	8105.02-2	
7	8127.03.00	1	Zylinderkopf	8123.01-4	
8	8126.00.04	1	Abstreifer AS 40-50-5/8	8119.01-10	
9	8127.04.00	1	Überwurfmutter	8123.01-5	
10	8128.06.00	1	Verstellung kpl.		
11		1	Paßscheibe 56x70x1 DIN 988		
12	8128.07.00	1	Kontermutter		
13	8128.05.00	1	Gewindehülse kpl.		
14		1	Spannstift 8x50 DIN 1481		
	<u>8128.03.00</u>	1	Zylinder Ø 80 -doppeltwirkend- für hydr. Schwenkeinrichtung komplett, Bild-Nr. 1-14		
	<u>8127.00.03</u>	1	Satz Dichtungen komplett, Bild-Nr. 2,5,6,8	8123.02	07.82



Gerätetyp: Pendelstützrad PS 600/130, PS 13

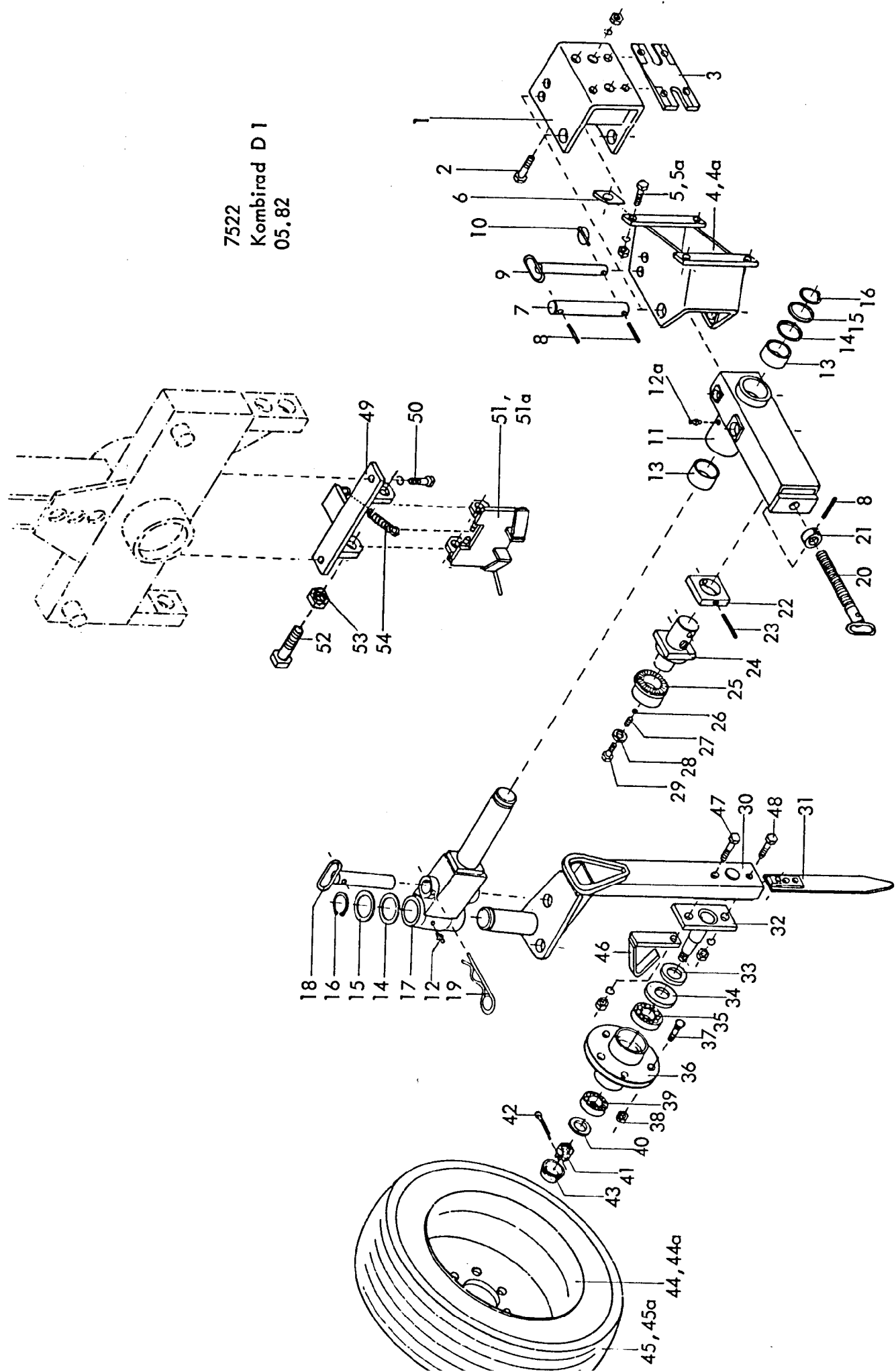
-7513-

Bild-Nr.	Bestell-Nr.	Stück/Gerät/Baugr.	Ersatzteilbezeichnung	Alte Bestell-Nr.	ca. kg/Teil
1	7513.05.00	1	Pendelgehäuse		
2	4716.38.00	2	Schmiernippel H 1 8x1	6312.04-6	
3	7513.04.03	1	Pendelachse		
4	7513.07.00	1	Distanzring	7507.03	
5	2093DA71	1	Tellerfeder A 71 DIN 2093		
6	6436.30.05	1	Dichtscheibe DW-9	6313.57-2	
7	937D2415P	1	Kronenmutter M 24x1,5 DIN 937-8		
8	94D540	1	Splint 5x40 DIN 94		
9	1481D3540	1	Spannhülse 35x40 DIN 1481		
10	7513.12.00	1	Exzenter		03.83

Gerätetyp: Pendelstützrad PS 600/130, PS 13

Bild-Nr.	Bestell-Nr.	Stücke Gerät/ Baugr.	Ersatzteilbezeichnung	Alte Bestell-Nr.	ca. kg / Teil
11	7513.00.16	2	Scheibe C-22	4307.23-4	
12	960D201580P	1	6-ktschr. M 20x1,5x80 DIN 960-8.8		
"	934D2015P	1	6-ktmu. M 20x1,5 DIN 934-8		
"	127DB20	1	Federring B 20 DIN 127		
13	7509.10.00	1	Spindelhalter	7507.05	
14	4716.12.00	1	Druckfeder DF-80	4701.05-10	
15	4716.36.00	1	Kugel Ø 14	4701.05-9	
16	933D1635P	2	6-ktschr. M 16x35 DIN 933-8.8		
"	127DB16	2	Federring B 16 DIN 127		
17	7509.09.00	1	Spindel	7507.06	
18	7509.00.04	1	Stoßring	7507.07	
19	1481D536	1	Spannhülse 5x36 DIN 1481		
20	7513.15.02	1	Stützradstiel		
21	7523.08.00	1	Sporn		
22	931D1670P	1	6-ktschr. M 16x70 DIN 931-8.8		
"	980DV16P	1	Sicherungsmutter VM 16 DIN 980-8		
	<u>7513.15.00</u>	1	Stützradstiel komplett, Bild-Nr. 20-23		
24	6330.00.02	1	Scheibe		
25	6330.00.07	1	Nilosring 30207 AV		
26	720D30207	1	Kegelrollenlager 30207 DIN 720		
27	7523.01.01	1	Nabe GS 2,5		
27a	71412DB81	1	Schmiernippel BM 8x1 DIN 71412		
28	6330.00.04	5	Riffelbolzen M 12x1,5x36		
29	6330.00.05	5	Kugelbundmutter M 12x1,5		
30	720D30205	1	Kegelrollenlager 30205 DIN 720		
31	1440D25	1	Scheibe 25 DIN 1440		
32	937D2415P	1	Kronenmutter M 24x1,5 DIN 937-8		
33	94D536	1	Splint 5x36 DIN 94		
34	6330.00.06	1	Radkappe		
35	7523.06.01	1	Abstreifer		
36	7523.06.04	1	Abstreiferhalter		
37	127DA12	2	Federring A 12 DIN 127		
"	934D12P	2	6-ktmu. M 12 DIN 934-8		
38	7523.01.02	1	Radscheibe 600x130		
39	7523.02.01	1	Reifen 175 SR 14 mit Schlauch und Felge 5.50 K 14 für PS 13		
40	960D201570P	4	6-ktschr. M 20x1,5x70 DIN 960-8.8		
"	934D2015P	4	6-ktmu. M 20x1,5 DIN 934-8		
"	127DB20	4	Federring B 20 DIN 127		
41	7513.10.00	1	Doppelkeil 6°		
41a	7513.09.00	1	Schnittbreitenstellkeil 3° ZR-14		

7522  
Kombirad D 1  
05.82

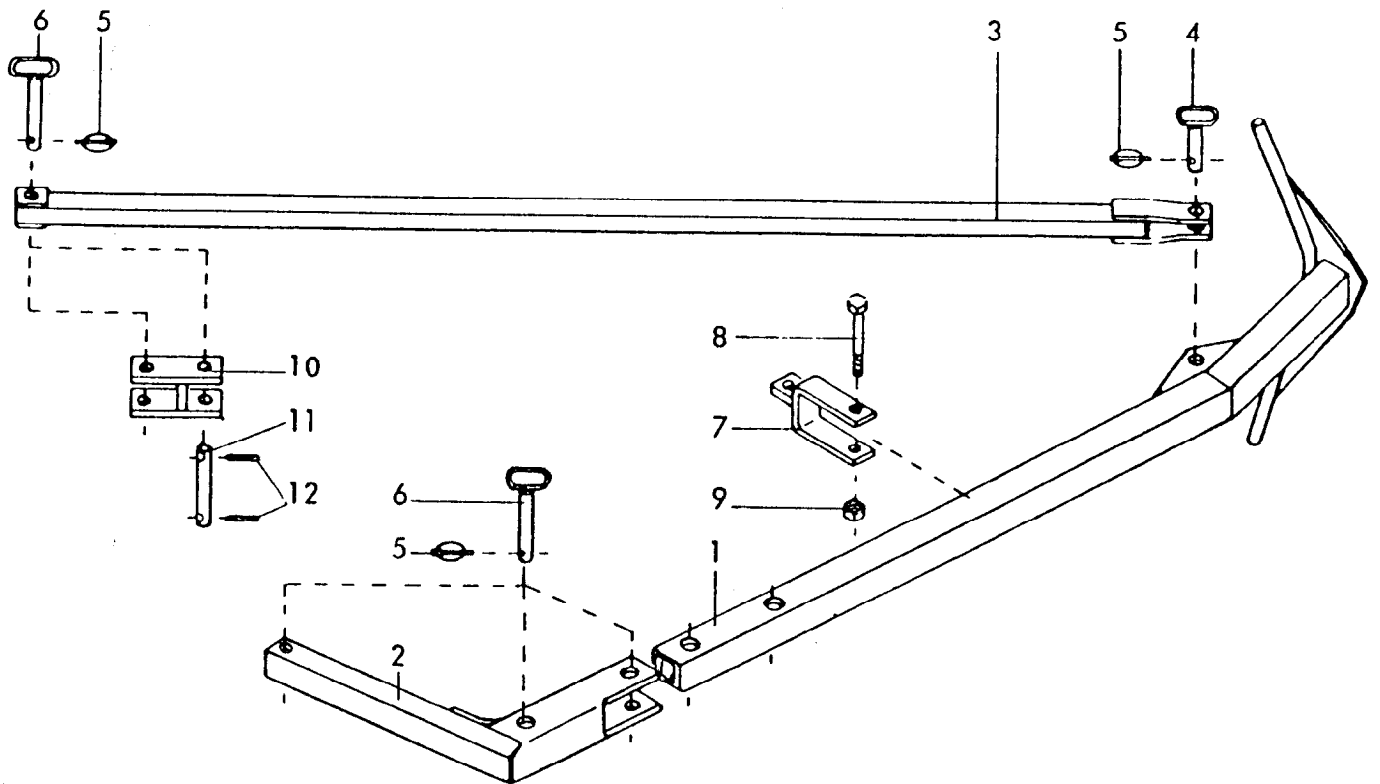


2 Gerätetyp: Kombirad D 1

Bild-Nr.	Bestell-Nr.	Stücke Gerät/ Baugr.	Ersatzteilbezeichnung	Alte Bestell-Nr.	ca. kg / Teil
1	7522.13.00	1	Halter für Star und Supertaube		
2	960D201570N	2(4)	6-ktschr. M 20x1,5x70 DIN 960-10.9		
"	127DB20	2(4)	Federring B 20 DIN 127		
"	934D2015N	2(4)	6-ktmu. M 20x1,5 DIN 934-10		
3	7513.09.00	1	Schnittbreitenstellkeil ZR-14		
4	7522.04.00	1	Halter für Star-Avant		
4a	7522.12.00	1	Halter für Supertaube-Avant		
5	933D2055P	4	6-ktschr. M 20x55 DIN 933-8.8 ( für Star-Avant)		
5a	933D2060P	4	6-ktschr. M 20x60 DIN 933-8.8 ( für Supertaube-Avant)		
"	127DB20	4	Federring B 20 DIN 127		
"	934D20P	4	6-ktmu. M 20 DIN 934-8		
6	7522.00.05	2	Stellkeil ZR-5		
7	7522.00.01	1	Lagerbolzen Ø 28x180		
8	1481D840	3	Spannhülse 8x40 DIN 1481		
9	7522.10.00	1	Umsteckbolzen		
10	8405.12.09	1	Klappstecker STB-4,5x340		
11	7522.22.00	1	Konsole		
12	4716.38.00	1	Schmiernippel H 1 8x1	6312.04-6	
12a	4716.43.00	1	Schmiernippel H 2 8x1	6312.04-7	
13	7522.00.02	2	Buchse Ø 55/63x40		
14	988D556805	2	Paßscheibe 55x68x0,5 DIN 988		
15	988 DS5568	2	Stützscheibe S 55x68 DIN 988		
16	471D552	2	Sicherungsring 55x2 DIN 471		
17	7522.21.00	1	Schwenkachse		
18	7522.09.00	1	Verriegelungsbolzen		
19	8404.19.00	1	Federsteckstock BTB-6	4326.13	
20	7522.07.00	1	Spindel		
21	7522.00.04	1	Stellring		
22	7522.23.01	1	Stellplatte		
23	1481D1075	1	Spannhülse 10x75 DIN 1481		
24	7522.05.00	1	Spindelmutter		
25	7522.06.00	1	Exzenter		
26	4716.36.00	1	Kugel Ø 14	4701.05-9	
27	4716.12.00	1	Druckfeder DF-80	4701.05-10	



Bild-Nr.	Bestell-Nr.	Stücke Gerät/ Baugr.	Ersatzteilbezeichnung	Alte Bestell-Nr.	ca. kg / Teil
28	9021D17	1	Scheibe 17 DIN 9021		
29	961D161520P	1	6-ktschr. M 16x1,5x20 DIN 961-8.8		
30	7522.17.01	1	Stiel für Rahmenhöhe 700		
30	7522.17.02	1	Stiel für Rahmenhöhe 750		
30	7522.17.03	1	Stiel für Rahmenhöhe 800		
31	7522.20.00	1	Sporn		
32	7522.18.00	1	Achse kpl.		
33	6330.00.02	1	Scheibe		
34	6330.00.07	1	Nilosring 30207 AV		
35	720D30207	1	Kegelrollenlager 30207 DIN 720		
36	6330.00.03	1	Nabe GS 2,5		
37	6330.00.04	5	Riffelbolzen		
38	6330.00.05	5	Kugelbundmutter		
39	720D30205	1	Kegelrollenlager 30205 DIN 720		
40	1440D25	1	Scheibe 25 DIN 1440		
41	937D2415P	1	Kronenmutter M 24x1,5 DIN 937-8		
42	94D535	1	Splint 5x35 DIN 94		
43	6330.00.06	1	Radkappe		
44	6330.00.08	1	Felge 5 1/2" J x 14 H 2	} für Star, Star-Avant	
45	7522.11.03	1	Reifen 175 R 14 C		
44a	6330.11.02	1	Felge 6 J x 14 H 2	} für Supertaube, Supertaube-Avant	
45a	6330.11.01	1	Reifen 195 R 14 C		
46	7522.19.00	1	Abstreifer		
47	960D201590P	1	6-ktschr. M 20x1,5x90 DIN 960-8.8		
48	960D201580P	1	6-ktschr. M 20x1,5x80 DIN 960-8.8		
"	127DB20	2	Federring B 20 DIN 127		
"	934D2015P	2	6-ktmu. M 20x1,5 DIN 934-8		
			<u>Verriegelung -halbgedrehte Lage-</u>		
49	7522.15.00	1	Schwenklager		
50	933D1635P	2	6-ktschr. M 16x35 DIN 933-8.8		
"	127DB16	2	Federring B 16 DIN 127		
51	7522.14.00	1	Verriegelung für Star, Star-Avant		
51a	7522.24.00	1	Verriegelung für Supertaube, Supertaube Avant		
52	931D2065P	2	6-ktschr. M 20x65 DIN 931-8.8		
53	980DV20P	2	6-ktmu. VM 20 DIN 980-8		
54	7521.10.00	2	Zugfeder CF-184	0113 02-7	05 02



Gerätetyp: Auslegearm für Star-Avant, Supertaube-Avant

Bild-Nr.	Bestell-Nr.	Stück/Geral/Baugr.	Ersatzteilbezeichnung	Alle Bestell-Nr.	ca kg/Teil
1	4724.44.00	1	Auslegearm		
2	4724.64.00	1	Schwenkarm		
3	4724.29.00	1	Zugstange		
4	4724.30.01	1	Steckbolzen zur Zugstange	4701.85-5	
5	6805.00.17	5	Klappstecker STB-10x500	4311.19	
6	4724.30.02	4	Steckbolzen zum Auslegearm		
7	4724.45.00	1	Transporthalter		
8		1	6-ktschr. M 16x120 DIN 931-8.8		
9		1	Sicherungsmutter VM 16 DIN 980-8		
10	4729.21.00	1	Verlängerung		
11	2607.29.00	1	Bolzen ZB-25x125 b		
12		2	Sparnhülse 10x40 DIN 1441		
			} nur für Supertaube-Avant GE(D)		



# **Bedienungsanleitung und Ersatzteilliste**

4723 / 4729

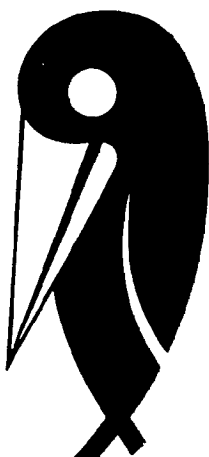
Supertaube-Avant

LGE(D), GE(D)

Baureihe 3

**Bei Ersatzteilbestellungen bitte Rückseite beachten!**


# ***RABEWERK***



### Wichtig bei Ersatzteilbestellungen:

Bitte machen Sie bei jeder Bestellung folgende Angaben:

1. Gerätetype (auf Typenschild eingeschlagen).
2. Maschinenummer (auf Typenschild und Rahmen eingeschlagen).

<b>RABE</b> <i>GmbH + Co.</i>			<b>WERK</b> <i>D-49152 Bad Essen</i>
<hr/>			
<i>Typ</i>		<hr/>	
<i>Nr.</i>		<i>Kontrolle</i>	

▲  
**Typenschild**

3. Bestellnummer oder, falls hinter der entsprechenden Bildnummer keine Bestellnummer angegeben ist, die Lagernummer bzw. die DIN-Nummer mit den dazugehörigen Maßen. Wünschen Sie den Bezug kompletter Baugruppen, so geben Sie bitte die unterstrichene Bestellnummer an.
4. Die gewünschte Stückzahl der zu liefernden Ersatzteile.

# **RABE WERK**

GmbH + Co., Landmaschinenfabrik, D-49152 Bad Essen

Telefon: (05472) 77 10 · Telex: 941617 · Telefax: (05472) 77 11 90