

4723
Supertaube LGE(D),GE(D),MGE(D),KGE(D) Baureihe 4
Supertaube-Avant LGE(D),GE(D) Baureihe 2
07.82

2

Gerätetyp: Supertaube GE(D), MGE(D), LGE(D), KGE(D) Baureihe 4
Supertaube-Avant LGE(D), GE(D) Baureihe 2

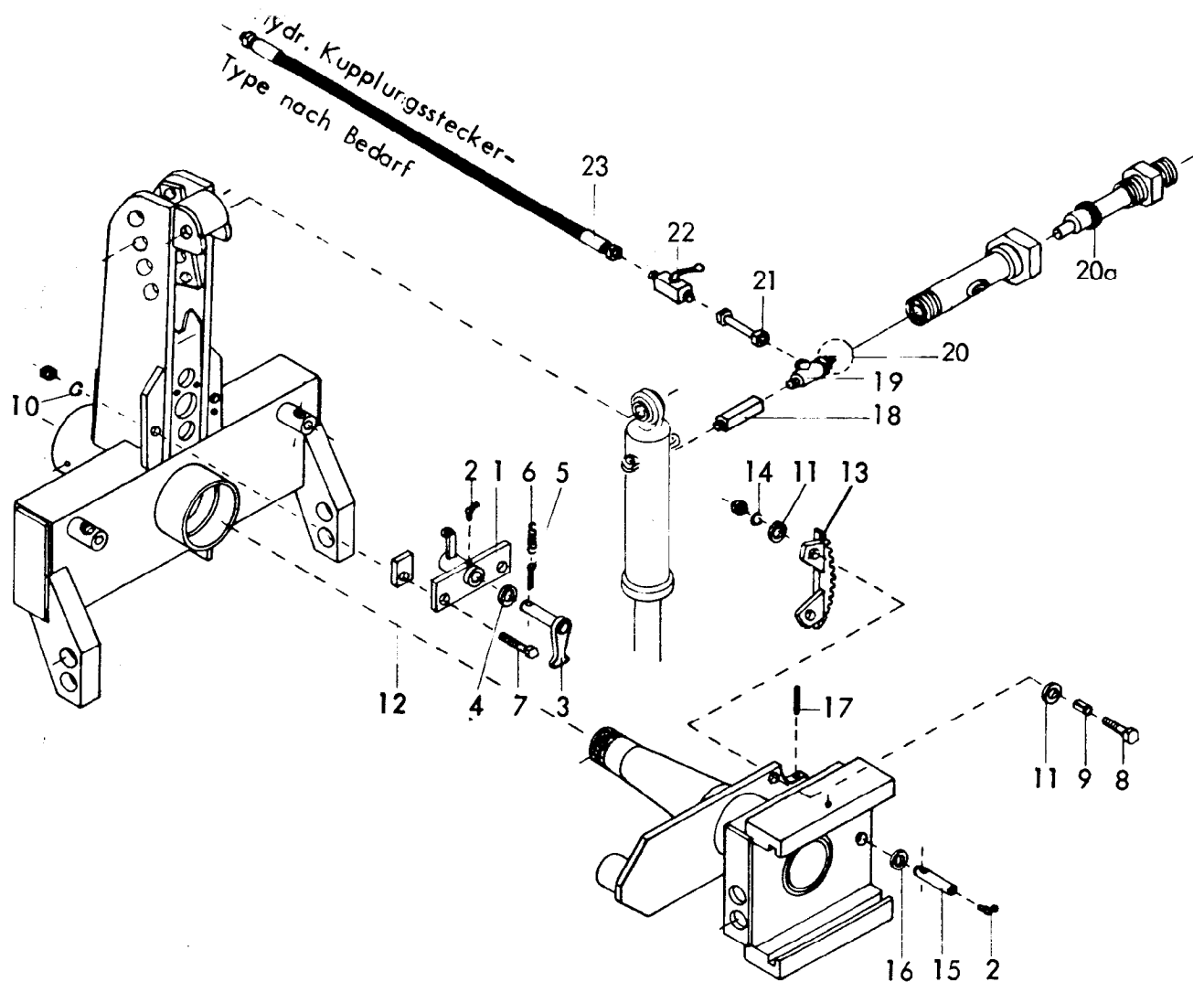
Bild-Nr.	Bestell-Nr.	Stücke Gerät/ Baugr.	Ersatzteilbezeichnung	Alte Bestell-Nr.	ca. kg / Teil
1	4723.03.18	1	Turm		
2	4716.37.00	1	Typenschild	6405.01-2	
3		2	Halbrundkerbnagel 4x10 DIN 1476		
4	4716.11.00	2	Verkantungsspindel	4714.02	
5	4716.36.00	3	Kugel Ø 14	4701.05-9	
6	4716.12.00	3	Druckfeder DF-80	4701.05-10	
7	4716.38.00	4	Schmiernippel H 1 8x1	6312.04-6	
8	4716.10.00	1	Oberer Zylinderbolzen		
9		2	Scheibe 28 DIN 6916		
10		2	Spannhülse 6x50 DIN 1481		
11	4723.56.00	1	Oberlenkerstock Kat. II		
12	4723.57.00	1	Oberlenkerstock Kat. III		
13	4716.35.00	1	Federsteckstock	6416.01-3	
14	4723.20.00	2	Unterlenkerbolzen Kat. II	4714.05	
14a	4723.22.00	2	Unterlenkerbolzen Kat. III -kurz-	4714.06	
14b	4723.23.00	2	Unterlenkerbolzen Kat. III -lang-	4714.07	
15	4723.24.00	2	Unterlenkerbolzen Kat. II (Fendt-Schnellkuppl.	4714.08	
15a	4723.25.00	2	Unterlenkerbolzen Kat. III " " "	4714.09	
16	4723.21.00	2	Hülse	4714.10	
17		2	6-ktmu. M 36x1,5 DIN 934-8		
18	4723.04.00	1	Drehachse kpl. mit Nilosring und Spindelmutter	4714.31-1	
19		1	Splint 8x100 DIN 94 (Pos. 20 + 29)		
20	4723.00.01	1	Nilosring 32021 XAV	4714.31-2	
21		1	Kegelrollenlager 32021 X DIN 720		
22		1	Kegelrollenlager 30213 DIN 720		
23	4716.40.00	1	Filz 8x6x352	4701.08-6	
24	4716.17.00	1	Kronenmutter	4701.08-7	
25	4723.05.00	1	Zwischenplatte	4714.15	
26	4723.28.00	1	Senkrechter Rahmenbolzen komplett, Bild-Nr. 26 - 26d		
26a		1	Verbundstift 16x100 + 10x100 DIN 1481		
26b	4716.38.00	2	Schmiernippel H 1 8x1	6312.04-6	
26c	4723.00.04	2	Stützscheibe		
26d		2	Sicherungsring 55x2 DIN 471		

Gerätetyp: Supertaube GE(D), MGE(D), LGE(D), KGE(D) Baureihe 4
 Supertaube- Avant LGE(D), GE(D) Baureihe 2

3

Bild-Nr.	Bestell-Nr.	Stücke Gerät/ Baugr.	Ersatzteilbezeichnung	Alte Bestell-Nr.	ca. kg / Teil
27	4723.15.00	1	Rahmenverlagerungsspindel		
28	4723.26.00	1	Stoßring		
28a		1	Spannhülse 10x65 DIN 1481		
29	4723.27.00	1	Spindelmutter	4714.16-3	
30	4343.10.10	1	Abstellstütze für 750 Rahmenhöhe	4701.91-1	
30a	4343.10.11	1	Abstellstütze für 800 Rahmenhöhe	4701.92-1	
31	4345.26.00	1	Druckfeder DF-80	4701.91-2	
32		1	Scheibe 17 DIN 1441		
33		1	Kronenmutter M 16 DIN 937-8		
34		1	Splint 4x30 DIN 94		
35	4723.17.04	1	Gewindeende -rechts-	4714.17-1	
36	4723.17.06	1	Gegenmutter -rechts-	4714.17-2	
37	4723.17.08	1	Spannschloß BM 36x300	4714.17-3	
38	4723.17.07	1	Gegenmutter -links-	4714.17-4	
39	4723.17.05	1	Gewindeende -links-	4714.17-5	
40	4723.30.00	1	Spannschloßbolzen Ø 28x115	4714.17-6	
41		2	Spannhülse 8x45 DIN 1481		

07.82



Gerätetyp: Supertaube GE, MGE, LGE, KGE Br. 4

Supertaube-Avant LGE, GE Br. 2

Bild-Nr.	Bestell-Nr.	Stücke Gerät/ Baugr.	Ersatzteilbezeichnung	Alte Bestell-Nr.	ca. kg / Teil	
1	4716.13.05	1	Sperrklinkenhalter			
2	4716.43.00	2	Schmiernippel H 2 8x1	6312.04-7		
3	4716.14.00	1	Sperrklinke	4709.06-1		
4		1	Scheibe 31 DIN 1441			
5		1	Splint 8x50 DIN 94			
6	4716.59.00	1	Zugfeder CF-162	2109.03-8		
7		2	6-ktschr. M 20x75 DIN 931-8.8			
"		2	6-ktmu. M 20 DIN 934-8			
8		2	6-ktschr. M 16x55 DIN 931-8.8			
"		2	6-ktmu. M 16 DIN 934-8			
9		2	Spannhülse 21x22 DIN 7346			
10		2	Federring B 20 DIN 127			
11		4	Scheibe 17 DIN 6916			
12	4723.00.02	2	Beilage	4714.11-2		
13	4716.18.00	1	Rastbogen	4714.11-3		

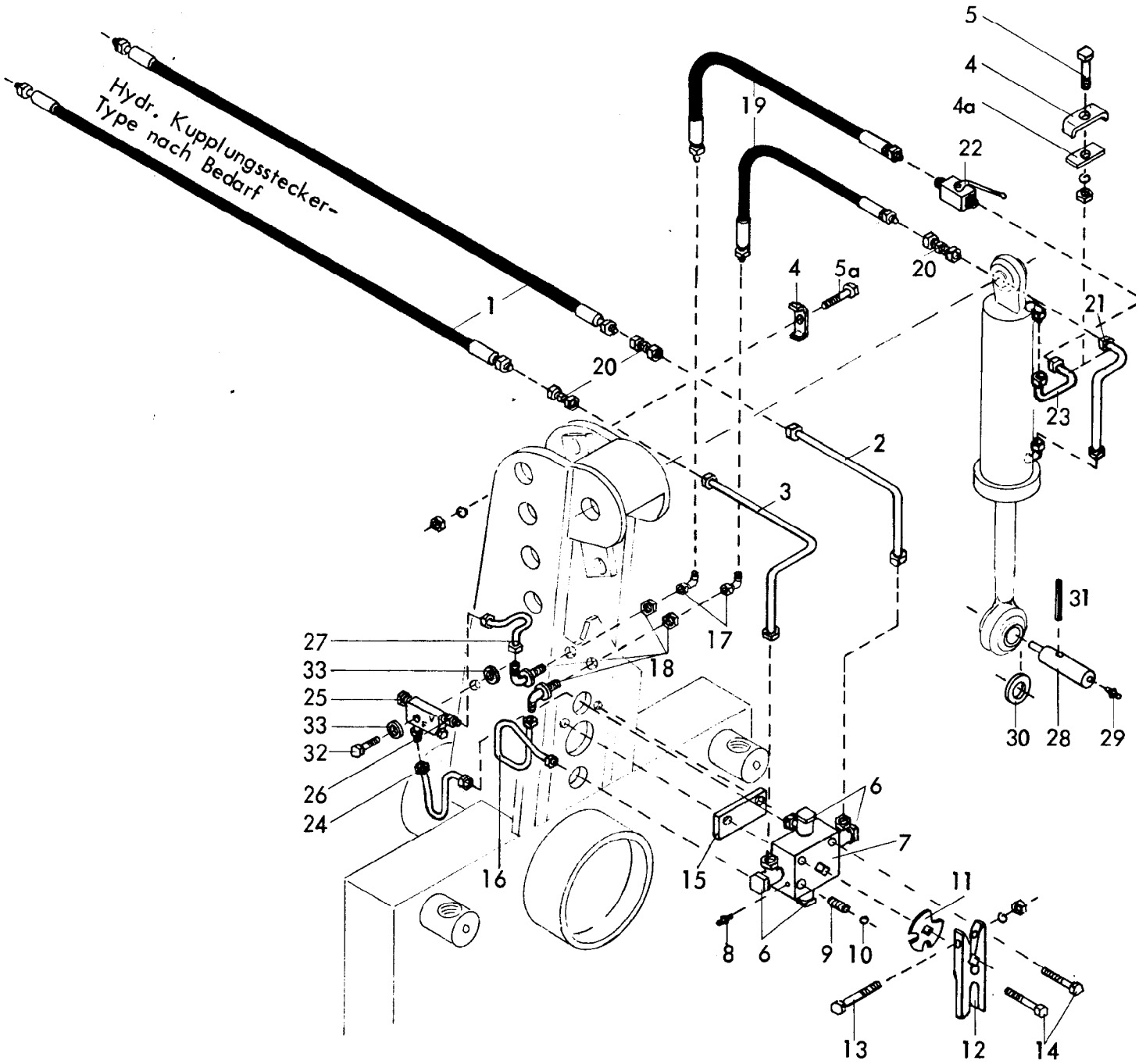
Gerätetyp:

Supertaube GE, MGE, LGE, KGE Baureihe 4
Supertaube-Avant LGE, GE Baureihe 2

5

Bild-Nr.	Bestell-Nr.	Stücke Gerät/ Baugr.	Ersatzteilbezeichnung	Alte Bestell-Nr.	ca kg / Teil
14		2	Federring B 16 DIN 127		
15	4716.19.00	1	Unterer Zylinderbolzen (einfachw.)	4714.13-1	
16		1	Scheibe 28 DIN 6916		
17		1	Spannhülse 8x60 DIN 1481		
18	4716.46.01	1	Distanzstück	8111.02-1	
19	4716.46.03	1	Winkelschwenkverschraubung SWVE 12 LM		
20	4716.74.00	1	Doppeltwirkende Drossel ST 12353 kpl.	4716.46.02	
20a	4716.74.03	1	O - Ring OR 4,8x1,6 (Ersatzdichtung)		
21	4723.46.00	1	Hydraulikrohr 70 lg.	4714.32-1	
22	4716.46.05	1	Blockkugelhahn NW 10	8116.03-2	
23	4716.46.06	1	Höchstdruckschlauch NW 10, 1000 lg.	8102.06-1	

07.82



4723
 Supertaube GD, MGD, LGD, KGD
 Baureihe 4
 Supertaube-Avant LGD, GD Br. 2
 07.82

Bild-Nr.	Bestell-Nr.	Stück/ Gerat/ Baugr.	Ersatzteilbezeichnung	Alte Bestell-Nr.	ca. kg / Teil
1	4716.46.06	4	Höchstdruckschlauch NW 10 , 1000 lg.	8102.06-1	
2	4723.32.00	1	Hydraulikrohr	4714.33-1	
3	4723.33.00	1	Hydraulikrohr	4714.33-2	
4	4716.52.12	2	Doppelrohrschelle	4714.28-3	
4a	4716.52.16	1	Klemmstück		
5		1	6-ktschr. M 10x30 Mu DIN 601		
5a		1	6-ktschr. M 10x50 DIN 931-8.8		
"		2	Federring A 10 DIN 127		
"		1	6-ktmu. M 10 DIN 934-8		
6	4716.52.04	4	Schwenkverschraubung		
7	4716.52.02	1	Drehschieber-Wegeventil NG-6	4714.28-5	
"	4716.52.17	2	O - Ring 12x2 (Ersatzdichtung)		
8	4716.38.00	1	Schmiernippel H 1 8x1	6312.04-6	
9	4716.12.00	1	Druckfeder DF-80	4701.05-10	
10	4716.36.00	1	Kugel Ø 14	4701.05-9	
11	4716.52.07	1	Rastscheibe		
12	4716.52.06	1	Schaltklaue D 11	4714.28-6	
13		1	6-ktschr. M 8x40 DIN 931-8.8		
"		1	Federring A 8 DIN 127		
"		1	6-ktmu. M 8 DIN 934-8		
14		2	6-ktschr. M 8x60 DIN 601		
15	4716.52.05	1	Distanzstück	4714.28-7	
16	4723.35.00	1	Hydraulikrohr	4714.28-8	
17	4716.52.11	2	Einstellb. Winkelanschlußstutzen		
18	4716.52.15	2	Winkel-Schottverschraubung		
19	4716.52.01	2	Höchstdruckschlauch NW 10 , 400 lg.	8101.06-50	
20	4716.52.13	3	Gerade Verschraubung		
21	4723.37.00	1	Hydraulikrohr	4714.28-10	
22	4716.46.05	1	Blockkugelhahn	8116.03-2	
23	4723.31.00	1	Hydraulikrohr	4714.33-3	
24	4723.68.00	1	Hydraulikrohr		
25	4722.36.01	1	Druckgefälleventil MVGC-14 M		
26	4722.36.02	2	Gerade Einschraubverschraubung 1/4"		
27	4723.69.00	1	Hydraulikrohr		
28	4716.57.00	1	Unterer Zylinderbolzen	4714.14-1	
29	4716.43.00	1	Schmiernippel H 2 8x1	6312.04-7	
30		1	Scheibe 28 DIN 6916		
31		1	Spannhülse 8x60 DIN 1481		
32		1	6-ktschr. M 8x45 DIN 931-8.8		
33		2	Scheibe R 9 DIN 440-St		

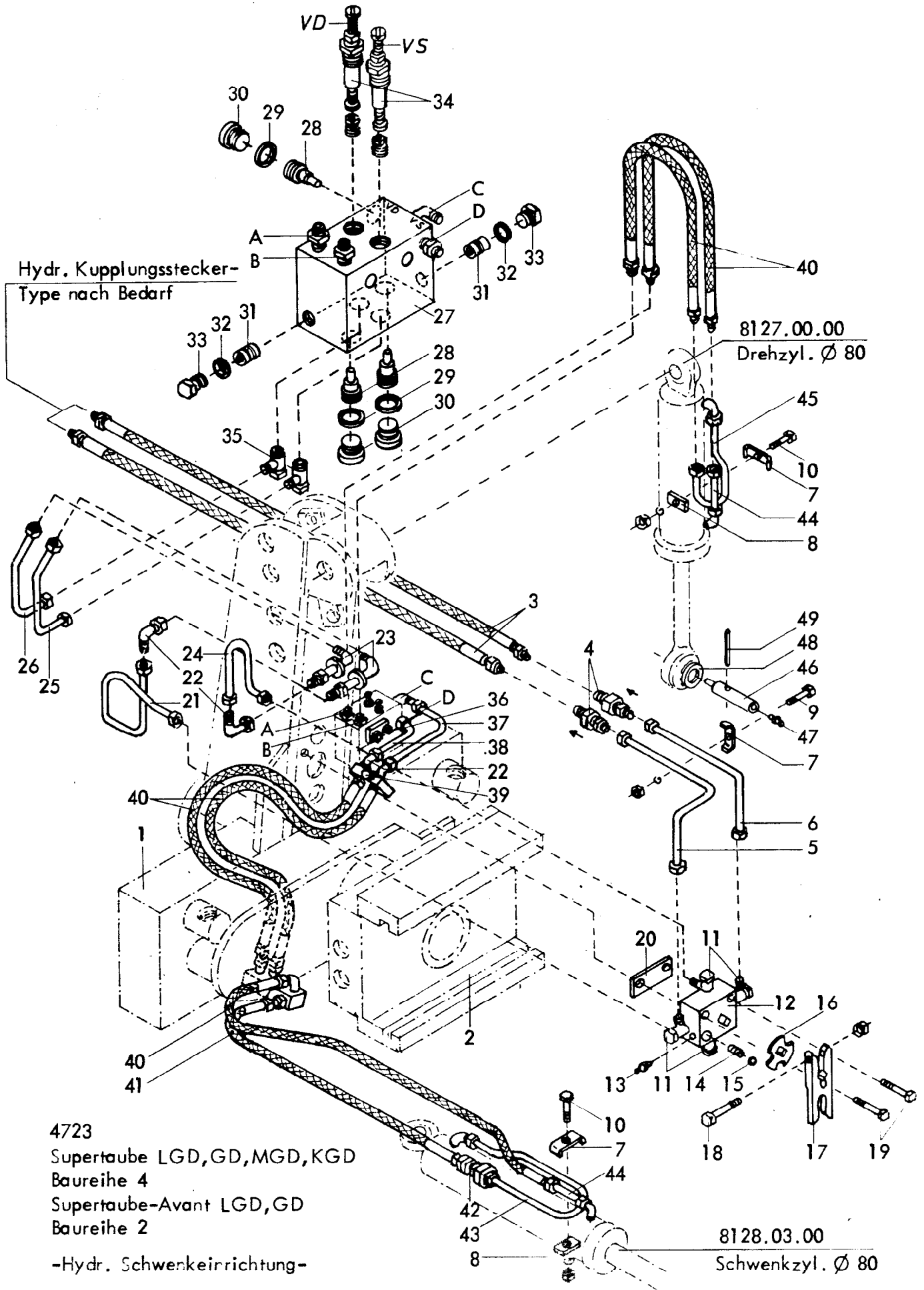


Bild-Nr.	Bestell-Nr.	Stück Gerät/ Baugr.	Ersatzteilbezeichnung	Alte Bestell-Nr.	ca. kg / Teil
1	4723.84.00	1	Turm für Schwenkeinrichtung		
2	4723.85.00	1	Drehachse für Schwenkeinrichtung komplett mit Nilosring (4723.00.01) und Spindelmutter (4723.27.00)		
3	4716.46.06	2	Hydraulikschlauch 1000 lg.	8102.06-6	
4	4723.02.08	2	Durchbohrtes Rückschlagventil		
5	4723.33.00	1	Hydraulikrohr kpl.	4714.33-2	
6	4723.32.00	1	Hydraulikrohr kpl.	4714.33-1	
7	4716.52.12	3	Doppelrohrschelle	4714.28-3	
8	4716.52.16	2	Klemmstück		
9		1	6-ktschr. M 10x50 Mu DIN 601		
10		2	6-ktschr. M 10x40 Mu DIN 601		
"		2	Federring A 10 DIN 127		
11	4716.52.04	4	Winkelschwenkverschraubung		
12	4716.52.02	1	Drehschieber-Wegeventil NG-6	4714.28-5	
"	4716.52.17	2	O-Ring 12x2 (Ersatzdichtung)		
13	4716.38.00	1	Schmiernippel H 1 8x1	6312.04-6	
14	4716.12.00	1	Druckfeder DF-80	4701.05-10	
15	4716.36.00	1	Kugel Ø 14	4701.05-9	
16	4716.52.07	1	Rastscheibe		
17	4716.52.06	1	Schaltklaue D 11	4714.28-6	
18		1	6-ktschr. M 8x40 DIN 931-8.8		
"		1	Federring A 8 DIN 127		
"		1	6-ktmu. M 8 DIN 934-8		
19		2	6-ktschr. M 8x60 DIN 601		
20	4716.52.05	1	Distanzstück	4714.28-7	
21	4723.35.00	1	Hydraulikrohr kpl.		
22	4716.52.11	4	Einstellb. Winkelanschlußstutzen		
23	4716.52.15	2	Winkelschottverschraubung		
24	4723.39.00	1	Hydraulikrohr kpl.		
25	4723.88.00	1	Hydraulikrohr kpl.		
26	4723.87.00	1	Hydraulikrohr kpl.		

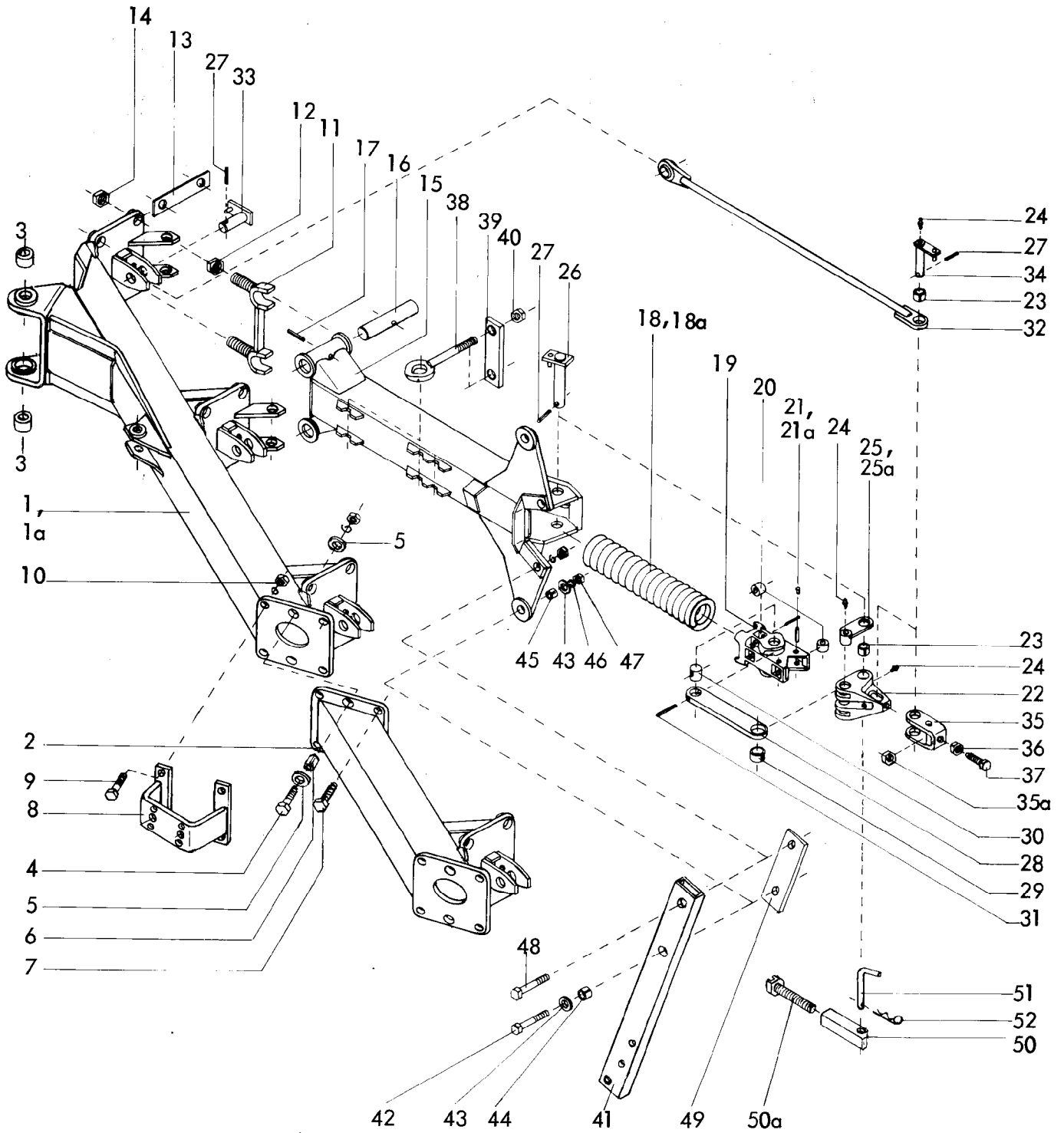
10

Gerätetyp:

Supertaube - LGD, GD, MGD, KGD Baureihe 4
Supertaube-Avant LGD, GD Baureihe 2

-Hydr. Schwenkeinrichtung-

Bild-Nr.	Bestell-Nr.	Stück Gerät/ Baugr.	Ersatzteilbezeichnung	Alte Bestell-Nr.	ca. kg / Teil
27	4723.93.00	1	Ventilblock		
28	4723.86.04	3	Hydr. entsperrb. Rückschlagventil RHC 2		
29		3	Dichtring A 20x24x1,5 DIN 7603-Cu		
30		3	Verschlußschraube M 20x1,5 DIN 908-5.8		
31	4723.86.03	2	Rückschlagventil RC 2		
32		2	Dichtring A 17x21x1,5 DIN 7603-Cu		
33		2	Verschlußschraube R 3/8" DIN 910-5.8		
34	4723.86.02	2	Druckbegrenzungsventil MVU 4 F		
35	4716.52.04	2	Winkelschwenkverschraubung		
	<u>4723.86.00</u>	1	Ventilblock komplett, Bild-Nr. 27 - 35		
36		2	6-ktschr. M 8x80 Mu DIN 601		
"		2	Federring A 8 DIN 127		
37	4723.90.00	1	Hydraulikrohr kpl.		
38	4723.89.00	1	Hydraulikrohr kpl.		
39		1	6-ktschr. M 8x50 DIN 601		
40	6436.07.04	5	Hydraulikschlauch 700 lg	8101.06-2	
41	4722.36.03	1	Hydraulikschlauch 500 lg	4714.34-7	
42	4723.92.01	1	Durchbohrtes Rückschlagventil		
43	4723.94.00	1	Hydraulikrohr kpl.		
44	4727.64.00	2	Hydraulikrohr 80 lg. kpl.		
45	4723.91.00	1	Hydraulikrohr kpl.		
46	4716.57.00	1	Unterer Zylinderbolzen	4714.14-1	
47	4716.43.00	1	Schmiernippel H 2 8x1	6312.04-7	
48		1	Scheibe 28 DIN 6916		
49		1	Spannhülse 8x60 DIN 1481		07.82

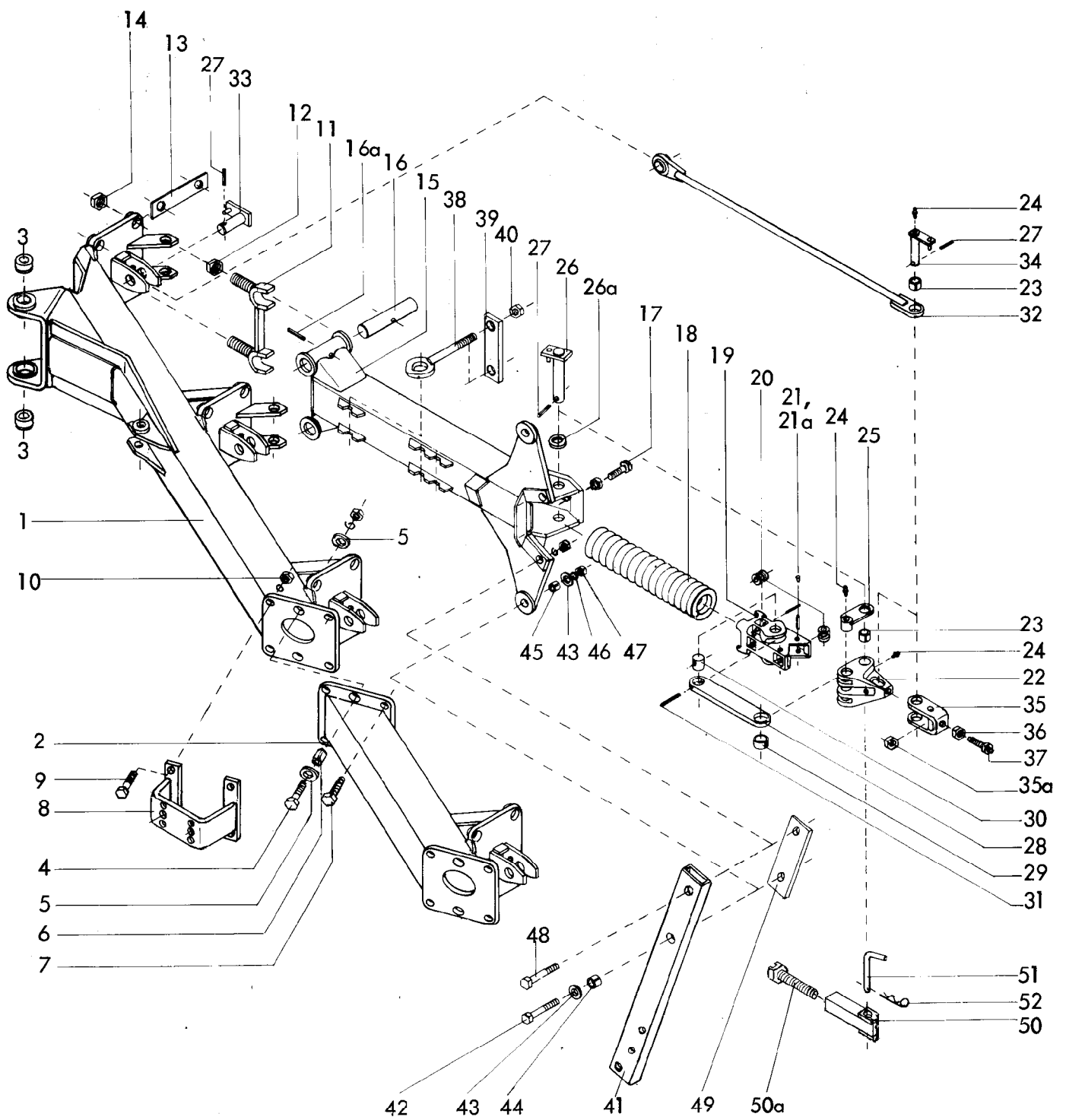


4729
Supertaube-Avant LGE(D) Br.
07.82

12 Gerätetyp: Supertaube-Avant LGE(D) Baureihe 2

Bild-Nr.	Bestell-Nr.	Stücke Gerät/ Baugr.	Ersatzteilbezeichnung	Alte Bestell-Nr.	ca. kg / Teil
1	4729.02.00	1	Grundrahmen 3-furchig Körperabstand : 920, Schnittbreite : 396		
1a	4729.01.00	1	Grundrahmen 4-furchig Körperabstand : 920, Schnittbreite : 396		
2	4729.03.00	1	Rahmenansatz		
3	4723.54.00	2	Buchse \varnothing 65/55x57		
4		2	6-ktschr. M 16x50 DIN 933-8.8		
"		2	6-ktmu. M 16 DIN 934-8		
5		4	Scheibe 17 DIN 6916		
6		2	Verbundstift 25x24 DIN 7346 + 21x24 DIN 1481		
7		4	6-ktschr. M 20x50 DIN 933-8.8		
"		4	Federring B 20 DIN 127		
"		4	6-ktmu. M 20 DIN 934-8		
8	4729.06.00	1	Stützradhalter		
9		4	6-ktschr. M 20x55 DIN 933-8.8		
"		4	Federring B 20 DIN 127		
10		4	6-ktmu. M 20 DIN 934-8		
			Stückzahl pro Grindel :		
11	4724.07.00	2	Grindellager		
12		4	6-ktmu. M 24x1,5 DIN 934-8		
13	4724.01.05	2	Sicherungslasche		
14		4	6-ktmu. VM 24x1,5 DIN 980-8		
15	4724.08.00	1	Zwischengrindel		
16	4724.01.02	2	Lagerbolzen \varnothing 35x200		
17		2	Verbundstift 10x50 + 6x50 DIN 1481		
18	4724.01.01	1	Druckfeder DF-368		
18a	4724.01.06	1	Druckfeder DF-371 (verstärkte Ausfg.)		
19	4724.10.00	1	Schubelement TAF-16		
20	4724.01.03	6	Rolle		
21		6	Spannhülse 13x60 DIN 1481		
21a	4724.41.03	12	Verschlußstopfen \varnothing 8		
22	4724.38.00	1	Winkelhebel SDT-201		
23		3	Einspannbuchse EG 25/32x28 DIN 1498		
24	4716.38.00	4	Schmiernippel H 1 8x1	6312.04-6	07.82

Bild-Nr.	Bestell-Nr.	Stückz. Gerät/ Baugr.	Ersatzteilbezeichnung	Alte Bestell-Nr.	ca. kg/Teil
25	4724.39.03	1	Schubstangenlagerbolzen -links- (abgebildet)		
25a	4724.39.04	1	Schubstangenlagerbolzen -rechts- (spiegelbildlich)		
26	4724.13.00	1	Winkelhebellagerbolzen		
27		3	Spannhülse 8x40 DIN 1481		
28	4724.37.01	2	Schubstange		
29		2	Einspannbuchse EG 32/40x16 DIN 1498		
30	4724.11.02	2	Lagerbolzen \varnothing 32x33		
31		2	Verbundstift 8x50 + 5x50 DIN 1481		
32	4724.15.00	1	Zugstange		
33	4724.14.00	1	Zugstangenbolzen -vorn-		
34	4724.17.00	1	Zugstangenbolzen -hinten-		
35	4724.16.03	1	Spannbügel		
35a		1	6-ktmu. M 24x1,5 DIN 934-8		
36		1	6-ktmu. M 24x1,5 DIN 936-8		
37	4724.01.04	1	Stellschraube		
38	2715.06.00	2	Ösenschraube -lang- für Rundsechbefestigung		
39	2715.00.10	1	Lasche -lang-		
40		2	6-ktmu. M 20 DIN 934-8		
			Stückzahl pro Körper :		
41	7705.01.02	1	Hohlstielgrindel 80x40x8, 700 Rahmenhöhe		
42		1	6-ktschr. M 16x1,5x110 DIN 960-10.9		
43		2	Scheibe 17 DIN 6916		
44	7001.06.00	1	Spannstift 21x36		
45	7001.05.00	1	Spannstift 21x28		
46		1	Federring B 16 DIN 127		
47		1	6-ktmu. M 16x1,5 DIN 934-10		
48		1	6-ktschr. M 20x1,5x110 DIN 960-8.8		
"		1	Federring B 20 DIN 127		
"		1	6-ktmu. M 20x1,5 DIN 934-8		
49	7001.03.00	1	Schnittbreitenstellkeil ZR-11		
50	4724.40.02	1	Gewindestück		
50a	4724.40.03	1	Einstellschraube		
51	2607.21.00	1	Steckstock TB-16x100		
52	4716.35.00	1	Federsteckstock BTB-4		
	<u>4724.40.00</u>	1	Sperrstück komplett, Bild-Nr. 50 - 52		07.82



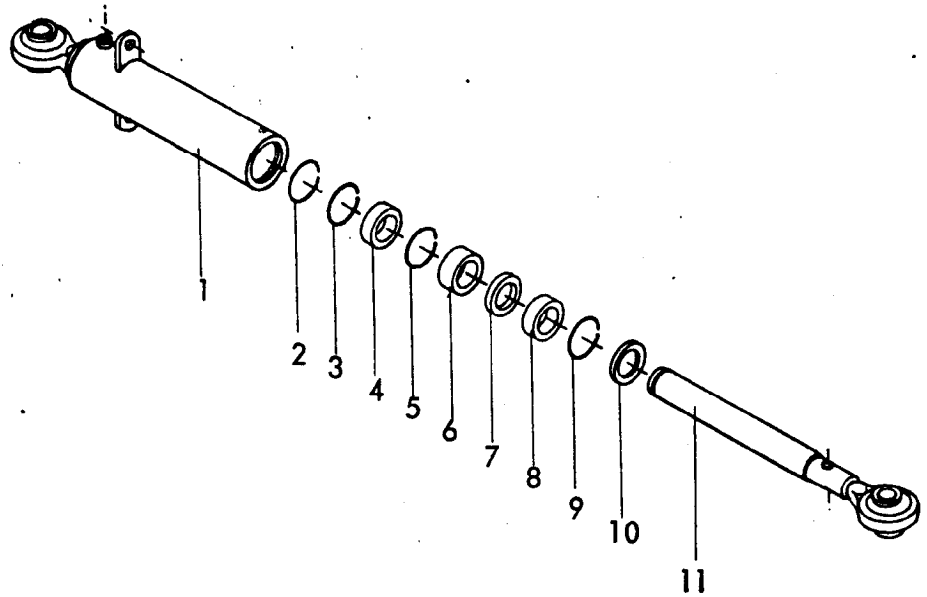
4729
 Supertaube-Avant GE(D) Baureihe 2
 07.82

Bild-Nr.	Bestell-Nr.	Stückje Gerät/ Baugr.	Ersatzteilbezeichnung	Alte Bestell-Nr.	ca. kg / Teil
1	4729.04.00	1	Grundrahmen 3-furchig Körperabstand : 960, Schnittbreite : 398		
2	4729.05.00	1	Rahmenansatz		
3	4723.54.00	2	Buchse Ø 65/55x57		
4		2	6-ktschr. M 16x50 DIN 933-8.8		
"		2	6-ktmu. M 16 DIN 934-8		
5		4	Scheibe 17 DIN 6916		
6		2	Verbundstift 25x24 DIN 7346 + 21x24 DIN 1481		
7		4	6-ktschr. M 20x50 DIN 933-8.8		
"		4	Federring B 20 DIN 127		
"		4	6-ktmu. M 20 DIN 934-8		
8	4729.06.00	1	Stützradhalter		
9		4	6-ktschr. M 20x55 DIN 933-8.8		
"		4	Federring B 20 DIN 127		
10		4	6-ktmu. M 20 DIN 934-8		
			Stückzahl pro Grindel :		
11	4729.08.00	2	Grindellager		
12		4	6-ktmu. M 27x1,5 DIN 934-8		
13	4729.07.03	2	Sicherungsglasche		
14		4	6-ktmu. VM 27x1,5 DIN 980-8		
15	4729.09.00	1	Zwischengrindel		
16	4729.07.01	2	Lagerbolzen Ø 40x240		
16a		2	Verbundstift 13x60 + 8x60 DIN 1481		
17	4724.01.04	1	Stellschraube M 24x1,5x70		
"		1	6-ktmu. M 24x1,5 DIN 936-8		
18	4729.07.02	1	Druckfeder DF-386		
19	4729.11.00	1	Schubelement TAF-17		
20	4729.07.04	6	Rolle		
21		6	Spannhülse 16x75 DIN 1481		
21a	4729.07.05	12	Verschlußstopfen Ø 10		
22	4729.14.00	1	Winkelhebel SDT-21		
23		3	Einspannbuchse EG 28/35x40 DIN 1498		
24	4716.38.00	4	Schmiernippel H 1 8x1	6312.04-6	07.82

16 Gerätetyp: Supertaube-Avant GE(D) Baureihe 2

Bild-Nr.	Bestell-Nr.	Stückje Gerät/ Baugr.	Ersatzteilbezeichnung	Alte Bestell-Nr.	ca. kg / Teil
25	4729.13.00	2	Schubstangenlagerbolzen		
26	4729.15.00	1	Winkelhebellagerbolzen		
26a		2	Paßscheibe 30x42x1 DIN 988		
27		3	Spannhülse 8x45 DIN 1481		
28	4729.12.01	2	Schubstange		
29		2	Einspannbuchse EG 35/40x20 DIN 1498		
30	4729.12.02	2	Lagerbolzen Ø 40x33		
31		2	Verbundstift 10x60 + 6x60 DIN 1481		
32	4729.17.00	1	Zugstange		
33	4729.16.00	1	Zugstangenbolzen -vorn-		
34	4729.18.00	1	Zugstangenbolzen -hinten-		
35	4729.19.00	1	Spannbügel		
35a		1	6-ktmu. M 27x1,5 DIN 934-8		
36		1	6-ktmu. M 27x1,5 DIN 936-8		
37	4729.20.00	1	Stellschraube M 27x1,5		
38	4729.26.00	2	Ösenschraube für Rundsechbefestigung		
39	4729.27.00	1	Lasche		
40		2	6-ktmu. M 20 DIN 934-8		
			Stückzahl pro Körper :		
41	7006.01.02	1	Hohlstielgrindel 90x50x8, 800 Rahmenhöhe		
42		1	6-ktschr. M 20x1,5x130 DIN 960-10.9		
43		2	Scheibe 21 DIN 6916		
44	7002.05.00	1	Spannstift 25x32		
45	7002.06.00	1	Spannstift 25x36		
46		1	Federring B 20 DIN 127		
47		1	6-ktmu. M 20x1,5 DIN 934-10		
48		1	6-ktschr. M 24x1,5x130 DIN 960-8.8		
"		1	Federring B 24 DIN 127		
"		1	6-ktmu. M 24x1,5 DIN 934-8		
49	7002.02.00	1	Schnittbreitenstellkeil ZR-12		
50	4729.25.01	1	Gewindestück		
50a	4724.40.03	1	Einstellschraube		
51	2607.21.00	1	Steckstock TB-16x100		
52	4716.35.00	1	Federsteckstock BTB-4		

	<u>4729.25.00</u>	1	Sperrstück komplett, Bild-Nr. 50 - 52		07.82

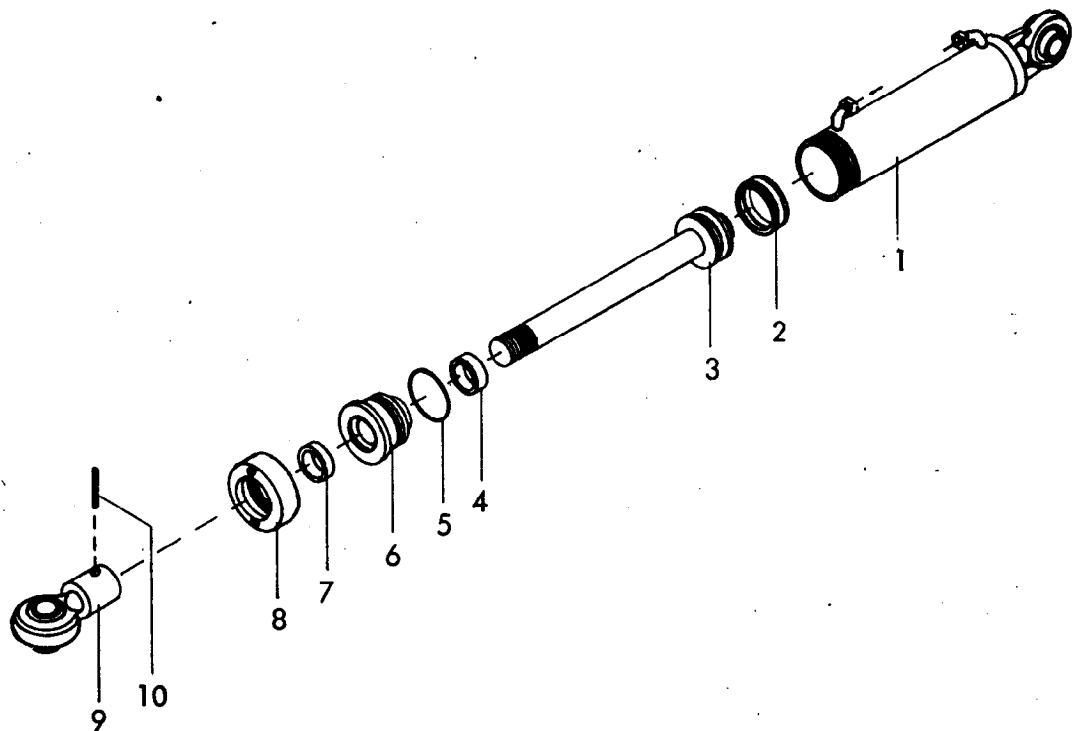


Montage : Sprengling 2 lose in das Zylinderrohr legen.
 Teile 3 - 10 in das Zylinderrohr einsetzen.
 Plunger 11 einschieben. Sprengling 2 auf
 den Plunger 11 aufschieben (mit einem
 Schraubenzieher durch den Ölstopfen, dabei
 den Plunger drehen.)

Demontage: Schraubenzieher in den Ölstopfen einführen
 und Sprengling 2 von Plunger 11 lösen.
 Dann Plunger herausziehen.

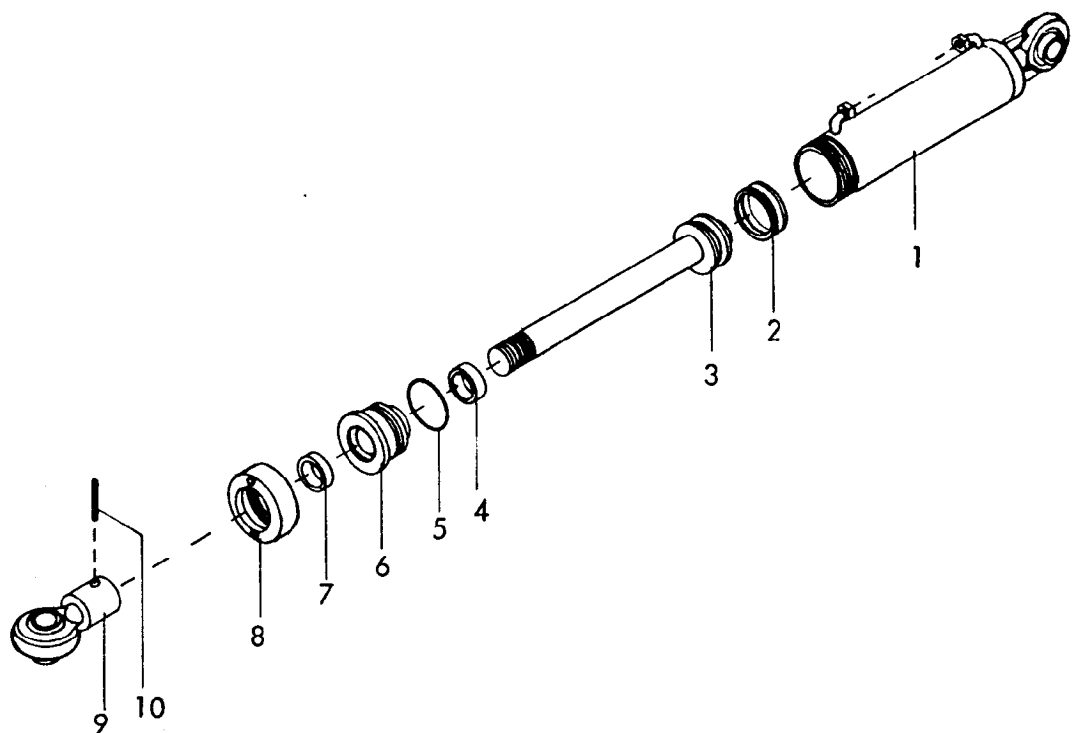
Gerätetyp: Zylinder \varnothing 65 -einfachwirkend-

Bild-Nr.	Bestell-Nr.	Stück Gerät/ Baugr.	Ersatzteilbezeichnung	Alte Bestell-Nr.	ca. kg / Teil
1	4716.44.01	1	Zylinderrohr \varnothing 65		
2	4716.44.11	1	Sprengling DIN 17223 60x3,2	8111.01-2	
3	4716.44.09	1	Sprengling DIN 17223 67x4	8111.01-3	
4	4716.44.05	1	Führungsbuchse \varnothing 64,5/72,5x16	8111.01-4	
5	4716.44.08	1	Sprengling DIN 17223 70x4	8111.01-5	
6	4716.44.03	1	Distanzbuchse \varnothing 75x4,5x24,5	8111.01-6	
7	4716.44.07	1	Nutring PDF 65x73x8	8111.01-7	
8	4716.44.04	1	Führungsbuchse \varnothing 64,5/73x16	8111.01-8	
9	4716.44.10	1	Sprengling DIN 17223 72x4	8111.01-9	
10	4716.44.06	1	Abstreifer GA 65x75x7/10	8111.01-10	
11	4716.44.02	1	Kolbenstange		
	<u>4716.44.00</u>	1	Zylinder \varnothing 65 -einfachwirkend- komplett, Bild-Nr. 1 - 11		
	<u>4716.44.12</u>	1	Satz Dichtungen komplett, Bild-Nr.4,7,8,10	8111.10	08.7



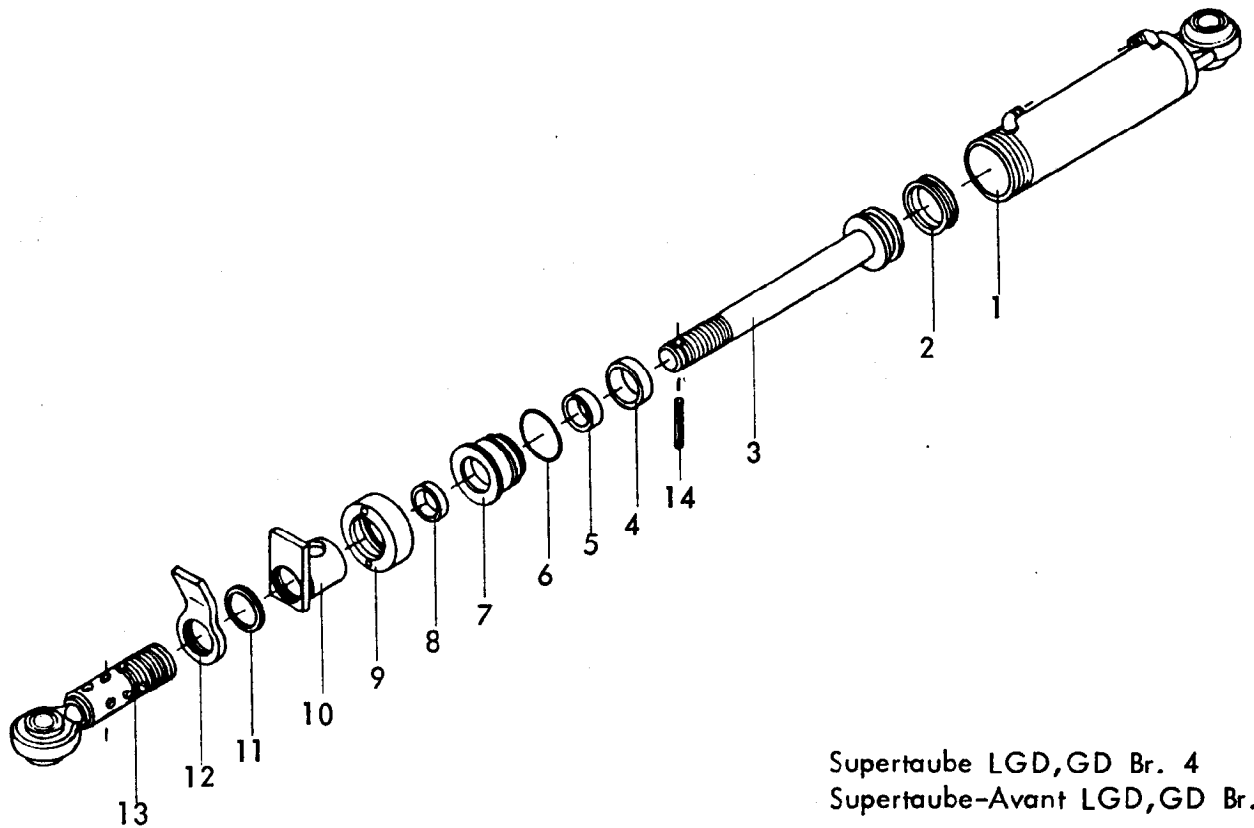
Gerätetyp: Zylinder Ø 65 -doppeltwirkend-

Bild-Nr.	Bestell-Nr.	Stücke Gerät/ Baugr.	Ersatzteilbezeichnung	Alte Bestell-Nr.	ca. kg / Teil
1	8126.01.00	1	Zylinder		
2	8126.00.01	1	Kolbendichtung (doppeltw) D 20 WO 65/50x18	8122.01-2	
3	8126.02.00	1	Kolbenstange mit Kolben		
4	8126.00.02	1	Nutring VN 40x112	8119.01-8	
5	8126.00.03	1	O - Ring OR 57x5	8122.01-4	
6	8126.05.00	1	Zylinderkopf	8122.01-5	
7	8126.00.04	1	Abstreifer AS 40-50-5/8	8119.01-10	
8	8126.06.00	1	Überwurfmutter	8122.01-6	
9	8126.04.00	1	Kugelkopf	8122.01-8	
10		1	Spannhülse 8x50 DIN 1481		
	<u>8126.00.00</u>	1	Zylinder Ø 65 -doppeltwirkend- komplett, Bild-Nr. 1 - 10		
	<u>8126.00.05</u>	1	Satz Dichtungen komplett, Bild-Nr. 2,4,5,7	8122.02	
					08.78



Gerätetyp: Zylinder Ø 80 -doppeltwirkend-

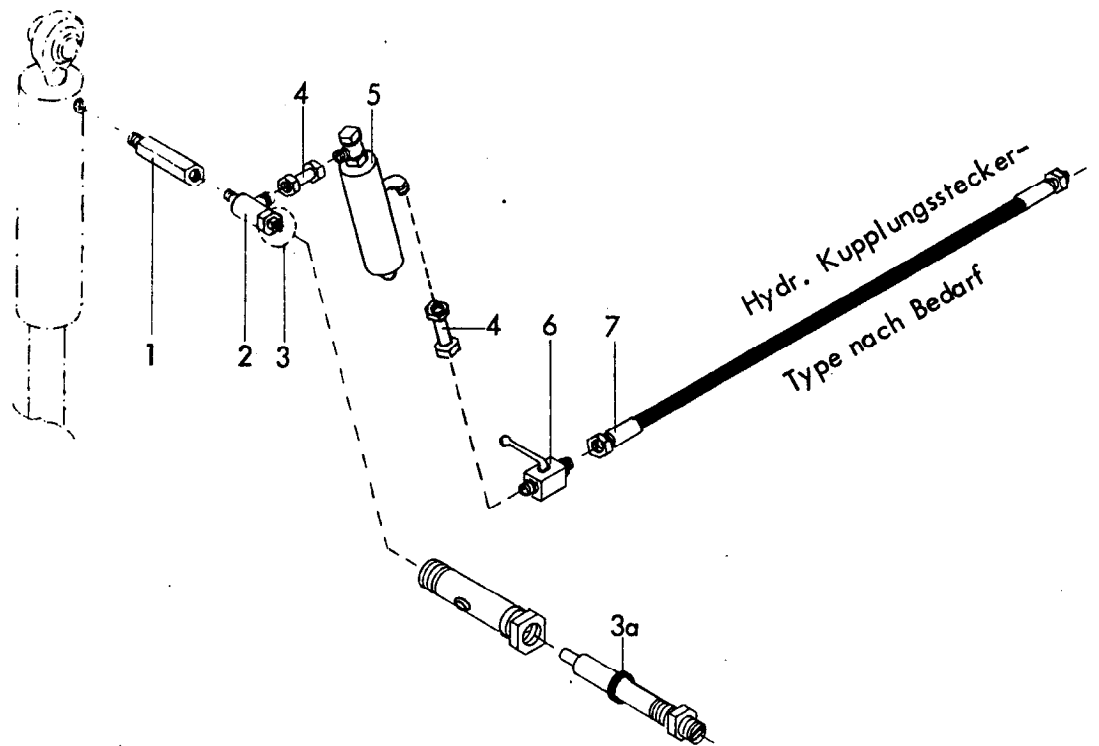
Bild-Nr.	Bestell-Nr.	Stücke Gerät/ Baugr.	Ersatzteilbezeichnung	Alte Bestell-Nr.	ca kg / Teil
1	8127.01.00	1	Zylinder		
2	8127.00.01	1	Kolbendichtung (doppeltw.) D 20 WO 80/60x22	8123.01-2	
3	8127.02.02	1	Kolbenstange mit Kolben		
4	8126.00.02	1	Nutring VN 40x112	8119.01-8	
5	8127.00.02	1	O - Ring OR 71,2x5,7	8105.02-2	
6	8127.03.00	1	Zylinderkopf	8123.01-4	
7	8126.00.04	1	Abstreifer AS 40-50-5/8	8119.01-10	
8	8127.04.00	1	Überwurfmutter	8123.01-5	
9	8126.04.00	1	Kugelkopf	8123.01-6	
10	1481 D850	1	Spannhülse 8x50 DIN 1481		
	<u>8127.00.00</u>	1	Zylinder Ø 80 -doppeltwirkend- komplett, Bild-Nr. 1 - 10		
	<u>8127.00.03</u>	1	Satz Dichtungen komplett, Bild-Nr. 2,4,5,7	8123.02	



Supertaube LGD, GD Br. 4
Supertaube-Avant LGD, GD Br. 2

Gerätetyp: Zylinder Ø 80 für hydr. Schwenkeinrichtung

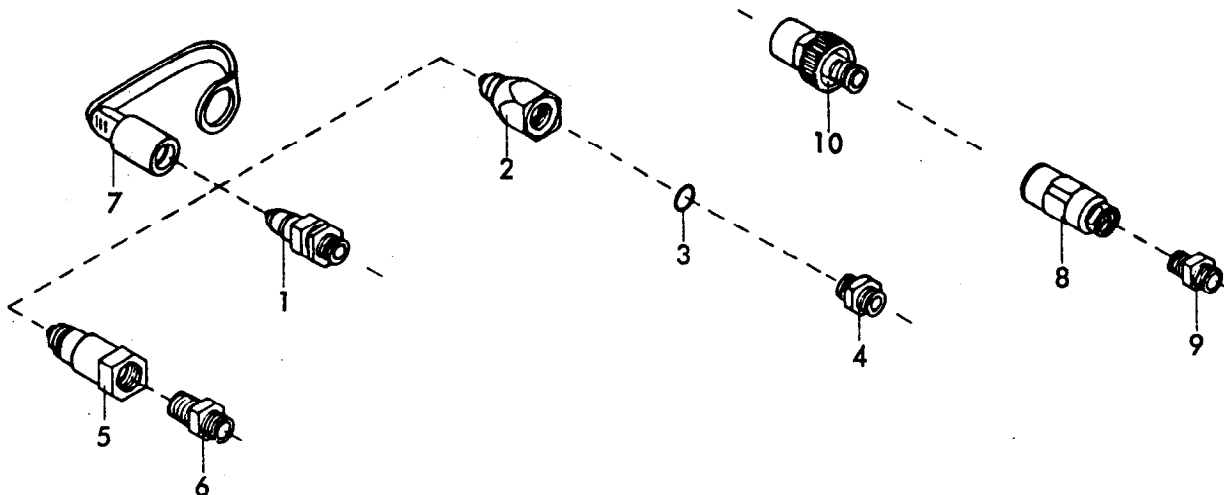
Bild-Nr.	Bestell-Nr.	Stücke Gerät/ Baugr.	Ersatzteilbezeichnung	Alte Bestell-Nr.	ca. kg / Teil
1	8127.01.00	1	Zylinder		
2	8127.00.01	1	Kolbendichtung (doppeltw.) D 20 WO 80/60x22	8123.01-2	
3	8128.04.00	1	Kolbenstange mit Kolben		
4	8128.03.01	1	Distanzhülse		
5	8126.00.02	1	Nutring VN 40x112	8119.01-8	
6	8127.00.02	1	O-Ring OR 71,2x5,7	8105.02-2	
7	8127.03.00	1	Zylinderkopf	8123.01-4	
8	8126.00.04	1	Abstreifer AS 40-50-5/8	8119.01-10	
9	8127.04.00	1	Überwurfmutter	8123.01-5	
10	8128.06.00	1	Verstellung kpl.		
11		1	Paßscheibe 56x70x1 DIN 988		
12	8128.07.00	1	Kontermutter		
13	8128.05.00	1	Gewindehülse kpl.		
14		1	Spannstift 8x50 DIN 1481		
	<u>8128.03.00</u>	1	Zylinder Ø 80 -doppeltwirkend- für hydr. Schwenkeinrichtung komplett, Bild-Nr. 1-14		
	<u>8127.00.03</u>	1	Satz Dichtungen komplett, Bild-Nr. 2,5,6,8	8123.02	07.82



Gerätetyp: Hydr. Sperrventil für Drehflüge mit einfachw. Zylinder

Bild-Nr.	Bestell-Nr.	Stück Gerät/ Baugr.	Ersatzteilbezeichnung	Alte Bestell-Nr.	ca. kg / Teil
1	4716.46.01	1	Distanzstück	8111.02-1	
2	4716.46.03	1	Winkelschwenkverschraubung SWVE 12 LM		
3	4716.74.00	1	Doppeltwirkende Drossel ST 12353 kpl.	4716.46.02	
3a	4716.74.03	1	O - Ring OR 4,8x1,6 (Ersatzdichtung)		
4	4716.53.05	2	Hydraulikrohr 40 lg.	8101.06-6	
5	4722.34.01	1	Sperrventil	8111.04-1	
6	4716.46.05	1	Blockkugelhahn NW 10	8116.03-2	
7	4716.46.06	1	Höchstdruckschlauch NW 10, 1000 lg.	8102.06-6	

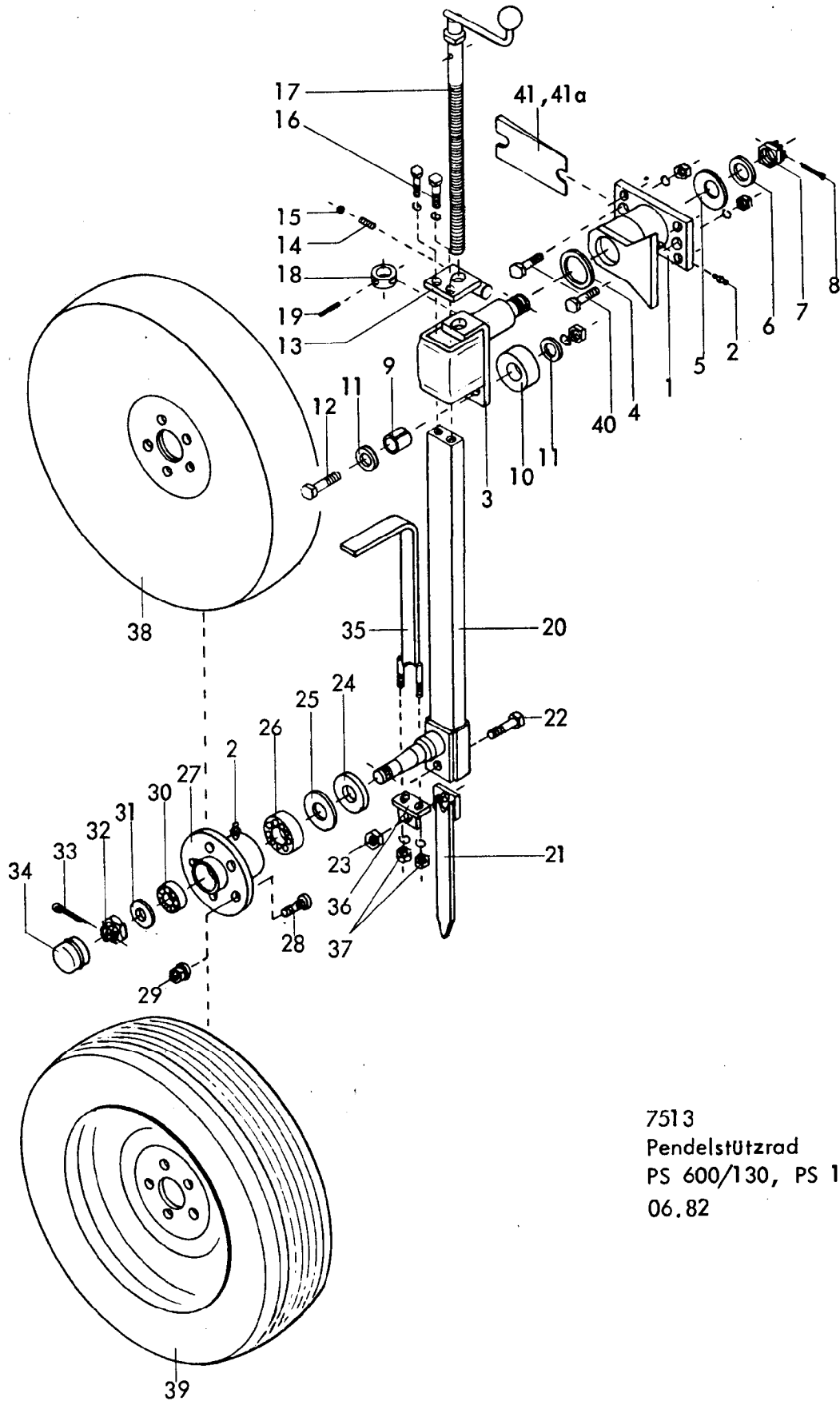
06.81



Gerätetyp: Hydr. Kupplungsstecker

Stückzahl je nach Anschluß

Bild-Nr.	Bestell-Nr.	Stückje Gerät/ Baugr.	Ersatzteilbezeichnung	Alte Bestell-Nr.	ca. kg / Teil
1	8132.01.00		Kupplungsstecker (Techno Chemie)	8101.02	
2	8132.04.01		Kupplungsstecker , John-Deere	8101.04-1	
3	8132.04.02		O - Ring OR 16x2,5 für John-Deere	4312.18-1	
4	8132.04.03		Doppelstutzen 15009-12-8 für John-Deere	8101.04-2	
	8132.04.00		John-Deere-Stecker komplett, Bild-Nr. 2 - 4	8101.04	
5	8132.03.01		Kupplungsstecker, Parker- Hannifin-Pioneer	8101.05-1	
6	8132.03.02		Gerader Einschraubstutzen für Parker-Hannifin Pioneer GE 12 L 1/2" NPT	8101.05-2	
	8132.03.00		Pioneer-Stecker (Parker-Hannifin) komplett, Bild-Nr. 5, 6	8101.05	
7	8132.02.00		Staubschutzkappe (passend für Pos. 1,2,5)		
8			Arelco - Schraubkupplung	4710.44-1	
9			Doppelstutzen GE 12-SM	8104.03-2	
			Arelco-Schraubkupplung komplett, Bild-Nr.8,9	4710.44	
10			Schraubkupplung , Techno-Chemie-Argus 601012 B2 174	8101.03	
					06.78

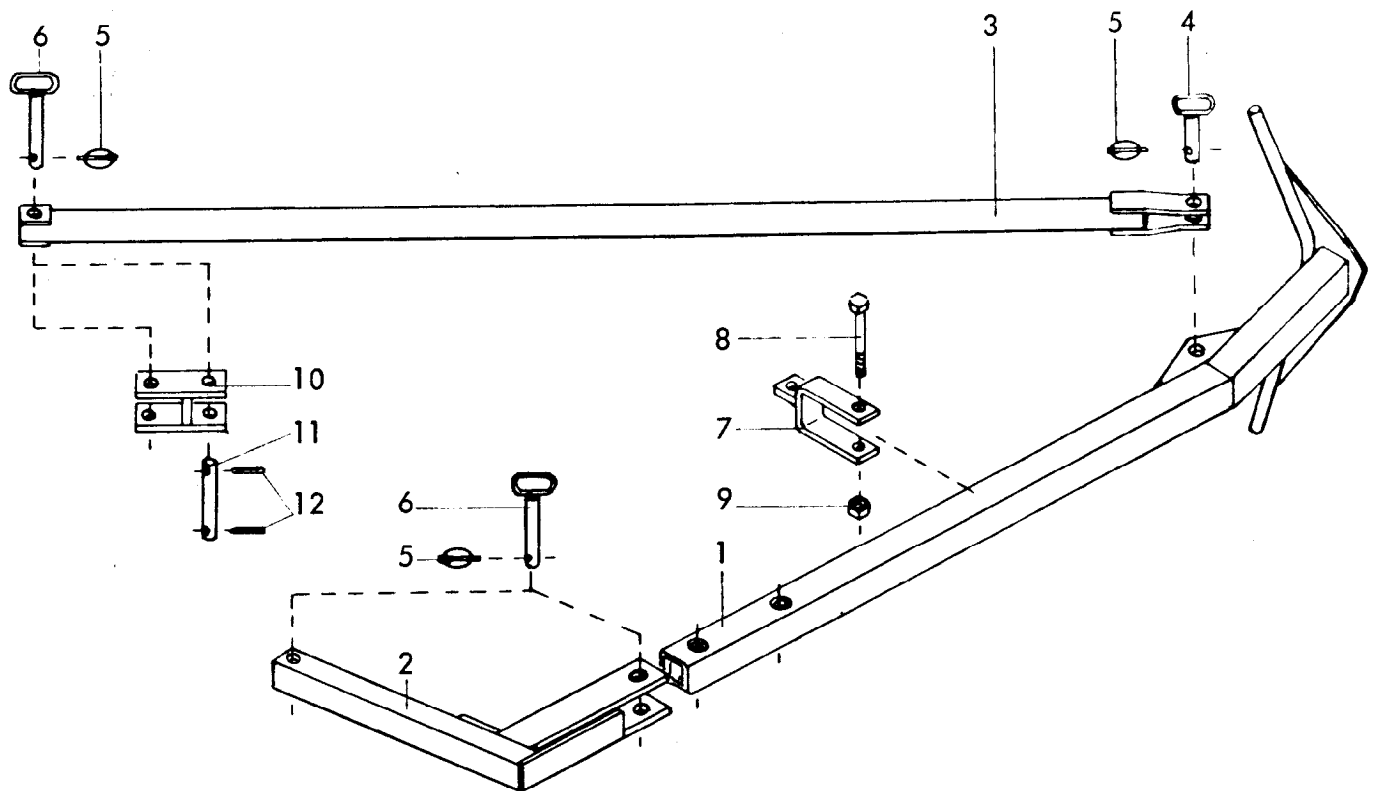


7513
Pendelstützrad
PS 600/130, PS 13
06.82

2 Gerätetyp: Pendelstützrad PS 600/130, PS 13

Bild-Nr.	Bestell-Nr.	Stück/Gerät/Baugr.	Ersatzteilbezeichnung	Alte Bestell-Nr.	ca. kg/Teil
1	7513.05.00	1	Pendelgehäuse		
2	4716.38.00	2	Schmiernippel H 1 8x1	6312.04-6	
3	7513.04.03	1	Pendelachse		
4	7513.07.00	1	Distanzring	7507.03	
5		1	Tellerfeder A 71 DIN 2093		
6	6436.30.05	1	Dichtscheibe DW-9	6313.57-2	
7		1	Kronenmutter M 24x1,5 DIN 937-8		
8		1	Splint 5x40 DIN 94		
9		1	Spannhülse 35x40 DIN 1481		
10	7513.12.00	1	Exzenter		
11	7513.00.16	2	Scheibe	4307.23-4	
12		1	6-ktschr. M 20x1,5x80 DIN 960-8.8		
"		1	6-ktmu. M 20x1,5 DIN 934-8		
"		1	Federring B 20 DIN 127		
13	7509.10.00	1	Spindelhalter	7507.05	
14	4716.12.00	1	Druckfeder DF-80	4701.05-10	
15	4716.36.00	1	Kugel Ø 14	4701.05-9	
16		2	6-ktschr. M 16x35 DIN 933-8.8		
"		2	Federring B 16 DIN 127		
17	7509.09.00	1	Spindel	7507.06	
18	7509.00.04	1	Stoßring	7507.07	
19		1	Spannhülse 5x36 DIN 1481		
20	7513.15.00	1	Stützradstiel		
21	7523.07.00	1	Sporn		
22		1	6-ktschr. M 16x70 DIN 931-8.8		
23		1	Sicherungsmutter VM 16 DIN 980-8		
24	6330.00.02	1	Scheibe		
25	6330.00.07	1	Nilosring 30207 AV		
26		1	Kegelrollenlager 30207 DIN 720		
27	7523.01.01	1	Radnabe		
28	6330.00.04	5	Riffelbolzen		
29	6330.00.05	5	Kugelbundmutter		

Bild-Nr.	Bestell-Nr.	Stückje Gerät/ Baugr.	Ersatzteilbezeichnung	Alte Bestell-Nr.	ca. kg / Teil
30		1	Kegelrollenlager 30205 DIN 720		
31		1	Scheibe 25 DIN 1440		
32		1	Kronenmutter M 24x1,5 DIN 937-8		
33		1	Splint 5x36 DIN 94		
34	6330.00.06	1	Radkappe		
35	7523.06.01	1	Abstreifer		
36	7523.06.04	1	Abstreiferhalter		
37		2	Federring A 12 DIN 127	für PS 600/130	
"		2	6-ktmu. M 12 DIN 934-8		
38	7523.01.02	1	Radscheibe 600x130		
39	7523.02.01	1	Reifen mit Felge komplett Reifengröße : 175 SR 14 mit Schlauch " " 185 SR 14 " " Felgengröße : 5.50 K 14	für PS 13	
40		4	6-ktchr. M 20x1,5x65 DIN 960-8.8		
"		4	6-ktmu. M 20x1,5 DIN 934-8		
"		4	Federring B 20 DIN 127		
41	7513.09.00	1	Schnittbreitenstellkeil 3°, ZR-14		
41a	7513.10.00	1	Doppelkeil 6°		



Auslegearm für
 Gerätetyp: Star-Avant KGE(D), GE(D), Supertaube-Avant LGE(D), GE(D)

Bild-Nr.	Bestell-Nr.	Stück je Gerät/ Baugr.	Ersatzteilbezeichnung	Alte Bestell-Nr.	ca. kg/Teil
1	4724.44.00	1	Auslegearm		
2	4724.43.00	1	Schwenkarm		
3	4724.29.00	1	Zugstange		
4	4724.30.01	1	Steckbolzen zur Zugstange	4701.85-5	
5	6805.00.17	3	Klappstecker STB-10x500	4311.19	
6	4724.30.02	3	Steckbolzen zum Auslegearm		
7	4724.45.00	1	Transporthalter		
8		1	6-kschr. M 16x120 DIN 931-8.8		
9		1	Sicherungsmutter VM 16 DIN 980-8		
10	4729.21.00	1	Verlängerung		
11	2607.29.00	1	Bolzen ZB-25x125 b		
12		2	Spannhülse 10x40 DIN 1441		
			} nur für Supertaube-Avant GE(D)		



Ersatzteilliste

4723

Supertaube-Avant

LGE(D), GE(D)

Baureihe 2

Bei Ersatzteilbestellungen bitte Rückseite beachten!

RABEWERK