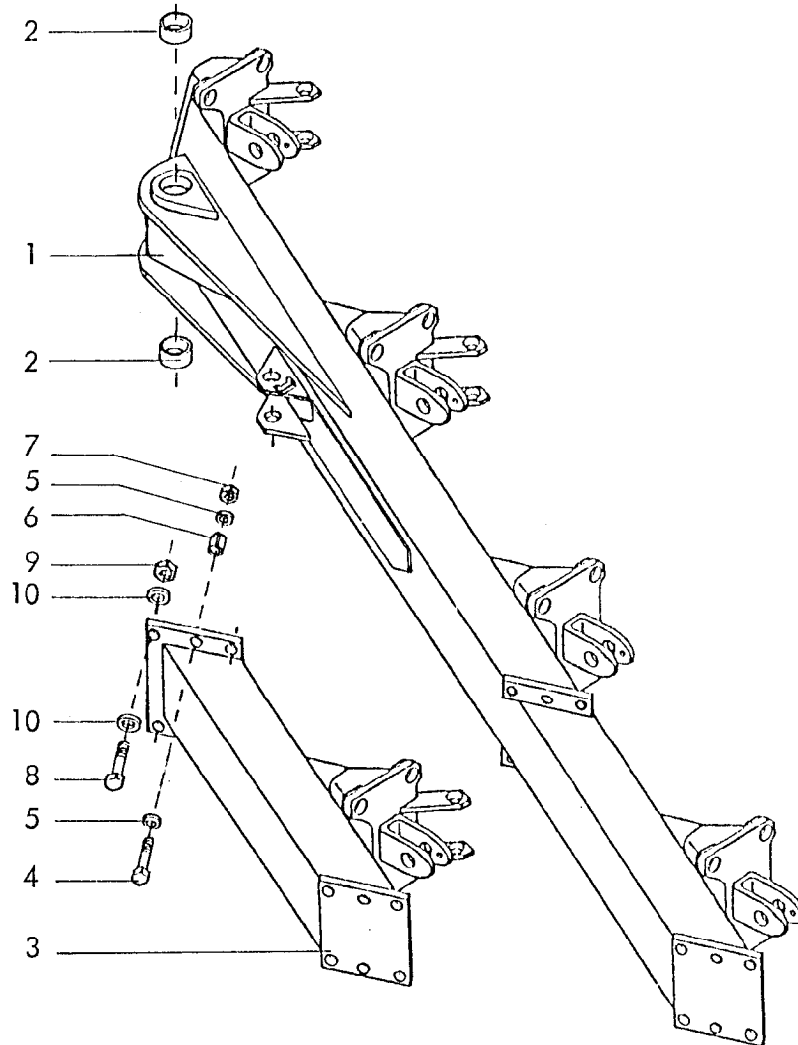


4771
 Supertaube-Avant 160 C, MC, CS
 Baureihe 2
 04.91

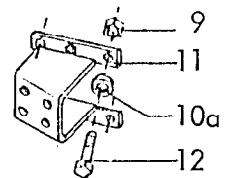
2			
Gerätetyp: Supertaube-Avant 160 C, MC, CS Baureihe 2			
Bild-Nr.	Bestell-Nr.	Stück-zahl	Ersatzteilbezeichnung
1	4750.01.00	1	Turm
2	4716.37.00	1	Typenschild SX-4
"	1476D410	2	Halbrundkerbnagel 4x10 DIN 1476
3	4750.06.00	2	Verkantungsspindel
4	4716.36.00	3	Kugel RB-14/III, Ø 14
5	4716.12.00	3	Druckfeder DF-80
6	4716.38.00	9	Schmiernippel H 1 8x1
7	126D26	1	Scheibe 26 DIN 126
8	4744.01.01	2	Scheibe C-40
9	1481D860	1	Spannstift 8x60 DIN 1481
10	4750.35.00	1	O.L.-Stock Kat. II, DTB-141x111 kpl.
11	4750.36.00	1	O.L.-Stock Kat. III, DTB-151x57 kpl.
12	8405.12.09	1	Klappstecker STB-4,5x340
13	4723.20.00	2	Unterlenkerbolzen Kat. II
13	4723.22.00	2	Unterlenkerbolzen Kat. III -kurz-
13	4723.23.00	2	Unterlenkerbolzen Kat. III (lang)
14	4723.21.00	2	Hülse AC-60x6x20
15	934D3615P	2	6-ktmu. M 36x1,5 DIN 934-8
16	4763.01.01	1	Drehachse
17	4750.00.01	1	Nilosring 32024 XAV
18	720D32024X	1	Kegelrollenlager 32024 X DIN 720
19	720D32018X	1	Kegelrollenlager 32018 X DIN 720
20	4744.02.01	1	Nilosring 32018 XAV
21	4750.09.00	1	Distanzring
22	981DKM17	2	Nutmutter KM 17 DIN 981
23	4771.02.00	1	Zwischenplatte
24	4763.05.00	1	Rahmenbolzen
25	988D55672	1	Seeger-Stützscheibe 56x72x3
26	471D552	1	Sicherungsring 55x2 DIN 471
27	4771.09.01	1	Spindelführung
28	931D20120P	2	6-ktschr. M 20x120 DIN 931-8.8
"	127DB20	2	Federring B 20 DIN 127

Gerätetyp: Supertaube-Avant 160 C, MC, CS Baureihe 2

Bild-Nr.	Bestell-Nr.	Stück-zahl	Ersatzteilbezeichnung
29	4762.16.00	1	Rahmenverlagerungsspindel verzinkt
30	4723.26.00	1	Stoßring verzinkt
31	1481D1065	1	Spannstift 10x65 DIN 1481
32	4763.00.01	1	Spindelmutter verzinkt
32a	6805.00.05	1	Schmiernippel H 3 8x1
33	4343.10.09	1	Abstellstütze für 700 Rahmenhöhe
33	4343.10.10	1	Abstellstütze für 750 Rahmenhöhe
33	4343.10.11	1	Abstellstütze für 800 Rahmenhöhe
33	4343.10.14	1	Abstellstütze für 850 Rahmenhöhe
34	4345.26.00	1	Druckfeder DF-173
35	1441D17	1	Scheibe 17 DIN 1441
36	937D16P	1	Kronenmutter M 16 DIN 937-8
37	4716.21.02	1	Befestigungsschraube
37a	94D432	1	Splint 4x32 DIN 94
38	4723.17.04	1	Augenschraube M 36 -rechts-
39	4723.17.06	1	Gegenmutter -rechts-
40	4723.17.08	1	Spannschloßmutter
41	4723.17.05	1	Augenschraube M 36 L -links-
	<u>4723.17.00</u>	1	Spannschloß komplett, Bild-Nr. 38-41
42	4771.11.00	2	Spannschloßbolzen
43	1481D845	2	Spannstift 8x45 DIN 1481
44	4745.04.00	1	Unterer Zylinderbolzen Ø 40x135
45	931D1660P	1	6-ktschr. M 16x60 DIN 931-8.8
"	127DB16	1	Federring B 16 DIN 127
46	4750.26.00	1	Schlauchführung
47	1481D860	1	Spannstift 8x60 DIN 1481
48	4750.07.00	1	Umschaltzapfen
49	6916D17	1	Scheibe 17 DIN 6916
50	980DV16P	1	Sicherungsmutter VM 16 DIN 980-8



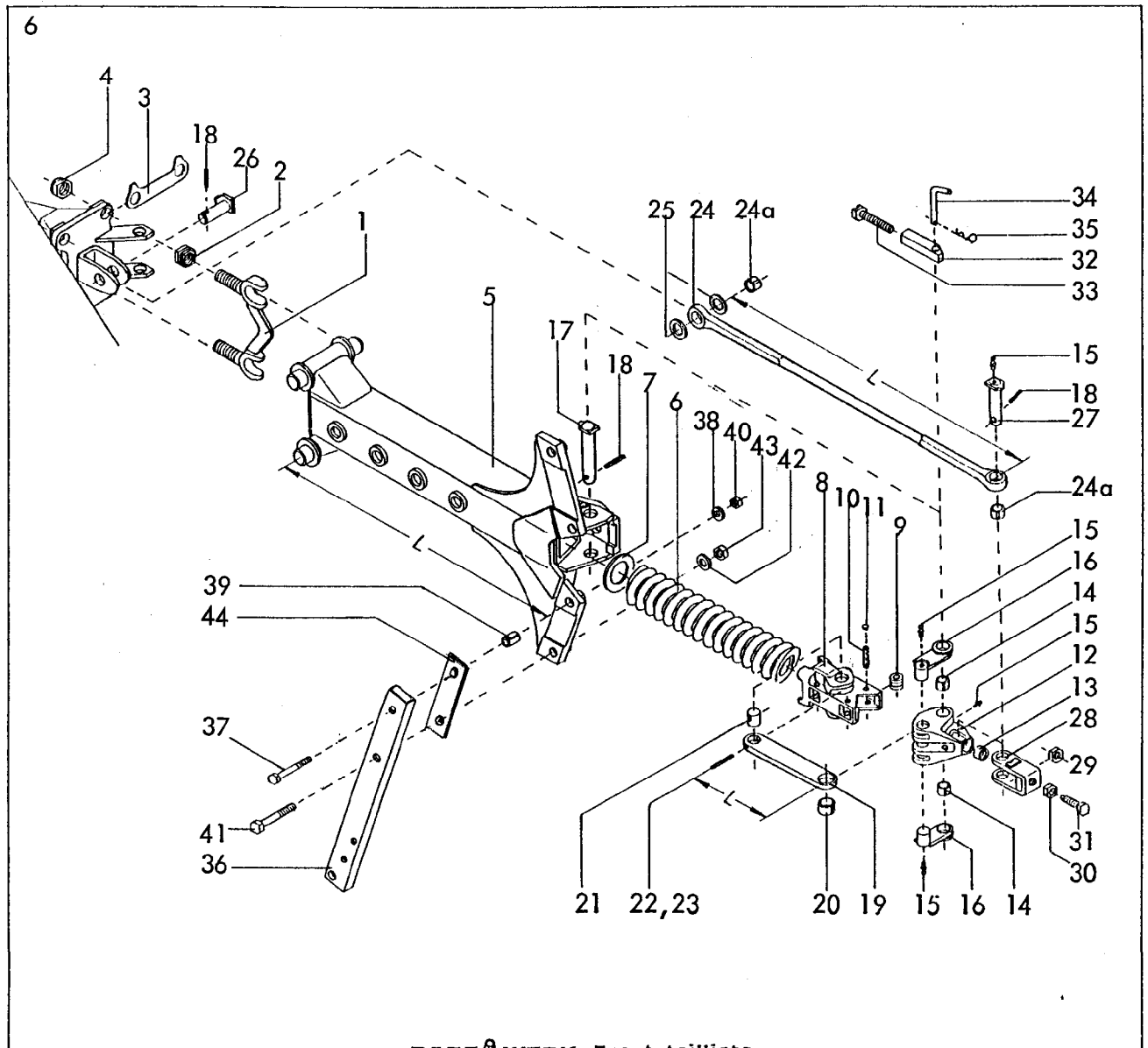
4771
 Supertaube-Avant 160 C, MC, CS
 Baureihe 2 -Rahmen-
 04.91



Gerätetyp: Supertaube-Avant 160 C, MC, CS Baureihe 2 -Rahmen-

Bild-Nr.	Bestell-Nr.	Stückzahl	Ersatzteilbezeichnung
1	4771.07.02	1	Grundrahmen 160 C 3-furchig } K = 920, S = 396 Grundrahmen 160 C 4-furchig } Grundrahmen 160 MC 3-furchig } K = 1000, S = 383 Grundrahmen 160 MC 4-furchig } Grundrahmen 160 CS 4-furchig, K = 920, S = 381
1	4771.07.01	1	
1	4771.08.02	1	
1	4771.08.01	1	
1	4771.03.01	1	
			K = Körperabstand S = Schnittbreite
2	4763.00.02	2	Buchse XA-76
3	4729.38.00	1	Rahmenansatz 160 C
3	4729.45.00	1	Rahmenansatz 160 MC
3	4771.04.01	1	Rahmenansatz 160 CS
4	960D161560M	2	6-ktschr. M 16x1,5x60 DIN 960-12.9
5	6916D17	4	Scheibe 17 DIN 6916
6	4723.00.03	2	Spannstift 25x30, Wandstärke 4
7	934D1615N	2	6-ktmu. M 16x1,5 DIN 934-10
8	961D201560N	4	6-ktschr. M 20x1,5x60 DIN 961-10.9
9	934D2015N	4	6-ktmu. M 20x1,5 DIN 934-10
10	6916D21	8	Scheibe 21 DIN 6916
10a	6916D21	4	Scheibe 21 DIN 6916
11	4751.03.01	1	Stützradhalter
12	961D201560N	4	6-ktschr. M 20x1,5x60 DIN 961-10.9 bei Endflansch und Rahmenleiste
12	960D201570N	4	6-ktschr. M 20x1,5x70 DIN 960-10.9 bei Verbindungsflansch

04.91



RABE WERK Ersatzteilliste

Gerätetyp: Supertaube-Avant 160 C, MC Baureihe 2

-Steinsicherung-

Bild-Nr.	Bestell-Nr.	Stückzahl	Ersatzteilbezeichnung
			Stückzahl pro Grindel :
1	4724.07.00	2	Grindellager
2	4724.52.10	4	Einstellmutter M 24x1,5
3	4724.01.05	2	Sicherungsflasche
4	985D2415P	4	6-ktmu. M 24x1,5 DIN 985-8 (h = 19)
5	4724.51.00	1	Zwischengrindel L = 925
6	4745.52.00	1	Druckfeder DF-373, Ø 103 L = 653
7	4724.01.07		Distanzscheibe (bei Bedarf)
8	4724.10.00	1	Schubelement TAF-16

04.91

Gerätetyp: Supertaube-Avant 160 C, MC Baureihe 2

-Steinsicherung-

Bild-Nr.	Bestell-Nr.	Stückzahl	Ersatzteilbezeichnung
9	4724.01.03	4	Rolle
10	1481D1355	4	Spannstift 13x55 DIN 1481
11	4724.41.03	8	Verschlußstopfen GPN 300/V 3
12	4724.38.01	1	Winkelhebel
13	4724.38.02	1	Druckscheibe
14	1498D253228	2	Einspannbuchse EG 25/32x28 DIN 1498
15	4716.38.00	4	Schmiernippel H 1 8x1
16	4724.39.00	2	Schubstangenlagerbolzen
17	4724.74.00	1	Winkelhebellagerbolzen
18	1481D840	3	Spannstift 8x40 DIN 1481
19	4724.49.01	2	Schubstange -kurz- L = 185
20	1498D324016	2	Einspannbuchse EG 32/40x16 DIN 1498
21	4724.11.02	2	Lagerbolzen Ø 32x33
22	1481D850	2	Spannstift 8x50 DIN 1481
23	1481D550	2	Spannstift 5x50 DIN 1481
24	4724.15.00	1	Zugstange L = 989 kpl. mit Buchsen
24a	1498D253028	2	Einspannbuchse EG 25/30x28 DIN 1498
25	6916D25	2	Scheibe 25 DIN 6916
26	4724.75.00	1	Zugstangenbolzen -vorn-
27	4724.76.00	1	Zugstangenbolzen -hinten-
28	4724.16.03	1	Spannbügel
29	934D2415N	1	6-ktmu. M 24x1,5 DIN 934-10
30	936D2415P	1	6-ktmu. M 24x1,5 DIN 936-8
31	4724.01.04	1	Stellschraube
32	4724.40.02	1	Gewindestück
33	4724.40.03	1	Einstellschraube
34	2607.21.00	1	Steckstock TB-16x100
35	4716.35.00	1	Federsteckstock BTB-4
	<u>4724.40.00</u>	1	Sperrstück komplett, Bild-Nr. 32-35

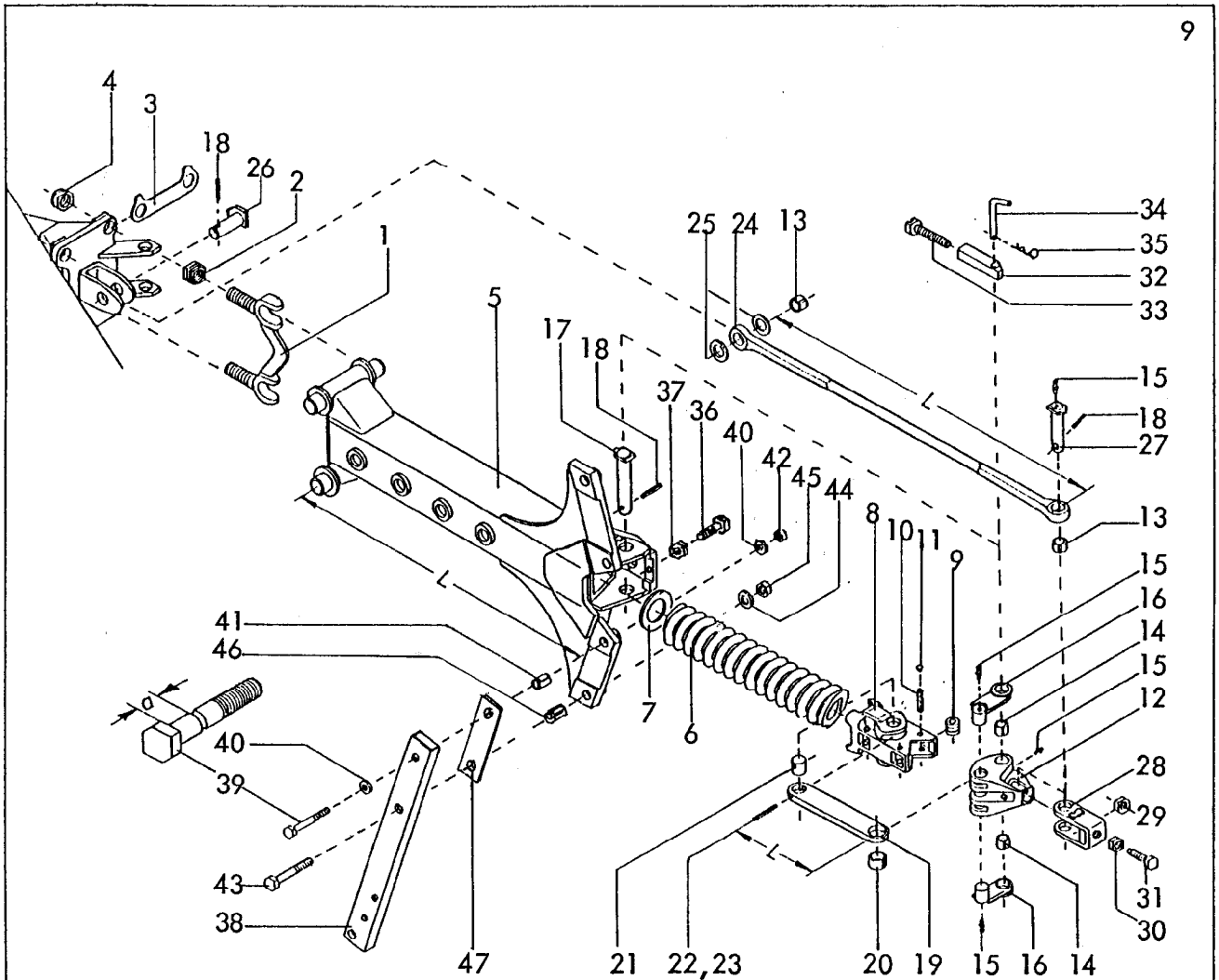
} Verbundstift

} ab 08.89

Gerätetyp: Supertaube-Avant 160 C, MC Baureihe 2 -Steinsicherung-

Bild-Nr.	Bestell-Nr.	Stückzahl	Ersatzteilbezeichnung
			Stückzahl pro Körper :
36	7001.01.02	1	Stielgrindel 70x30, 700 Rahmenhöhe
36	7001.01.03	1	Stielgrindel 70x30, 750 Rahmenhöhe
36	7001.01.04	1	Stielgrindel 70x30, 800 Rahmenhöhe
37	960D161590P	1	6-ktschr. M 16x1,5x90 DIN 960-8.8, $M_Q = 225 \text{ Nm}$
38	6916D17	2	Scheibe 17 DIN 6916
39	7001.15.00	1	Spannstift 21x32 mit Wellenschlitz
40	934D1615P	1	6-ktmu. M 16x1,5 DIN 934-8
41	960D201590N	1	6-ktschr. M 20x1,5x 90 DIN 960-10.9, $M_Q = 640 \text{ Nm}$
42	6916D21	2	Scheibe 21 DIN 6916
43	934D2015N	1	6-ktmu. M 20x1,5 DIN 934-10
44	7001.03.00	1	Schnittbreitenstellkeil ZR-11

04.91



RABE WERK Ersatzteilliste

Gerätetyp: Supertaube-Avant 160 CS Baureihe 2

-Steinsicherung-

Bild-Nr.	Bestell-Nr.	Stückzahl	Ersatzteilbezeichnung
			<u>Stückzahl pro Grindel :</u>
1	4729.08.00	2	Grindellager
2	4729.39.03	4	Einstellmutter M27 x1,5
3	4729.07.03	2	Sicherungslasche
4	985D2715P	4	6-ktmu. M 27x1,5 DIN 985-8
5	4729.35.00	1	Zwischengrindel L = 1000
6	4729.07.02	1	Druckfeder DF-386
7	4729.39.02		Distanzscheibe (bei Bedarf)
8	4729.11.00	1	Schubelement TAF-17

10

Gerätetyp: Supertaube-Avant 160 CS Baureihe 2

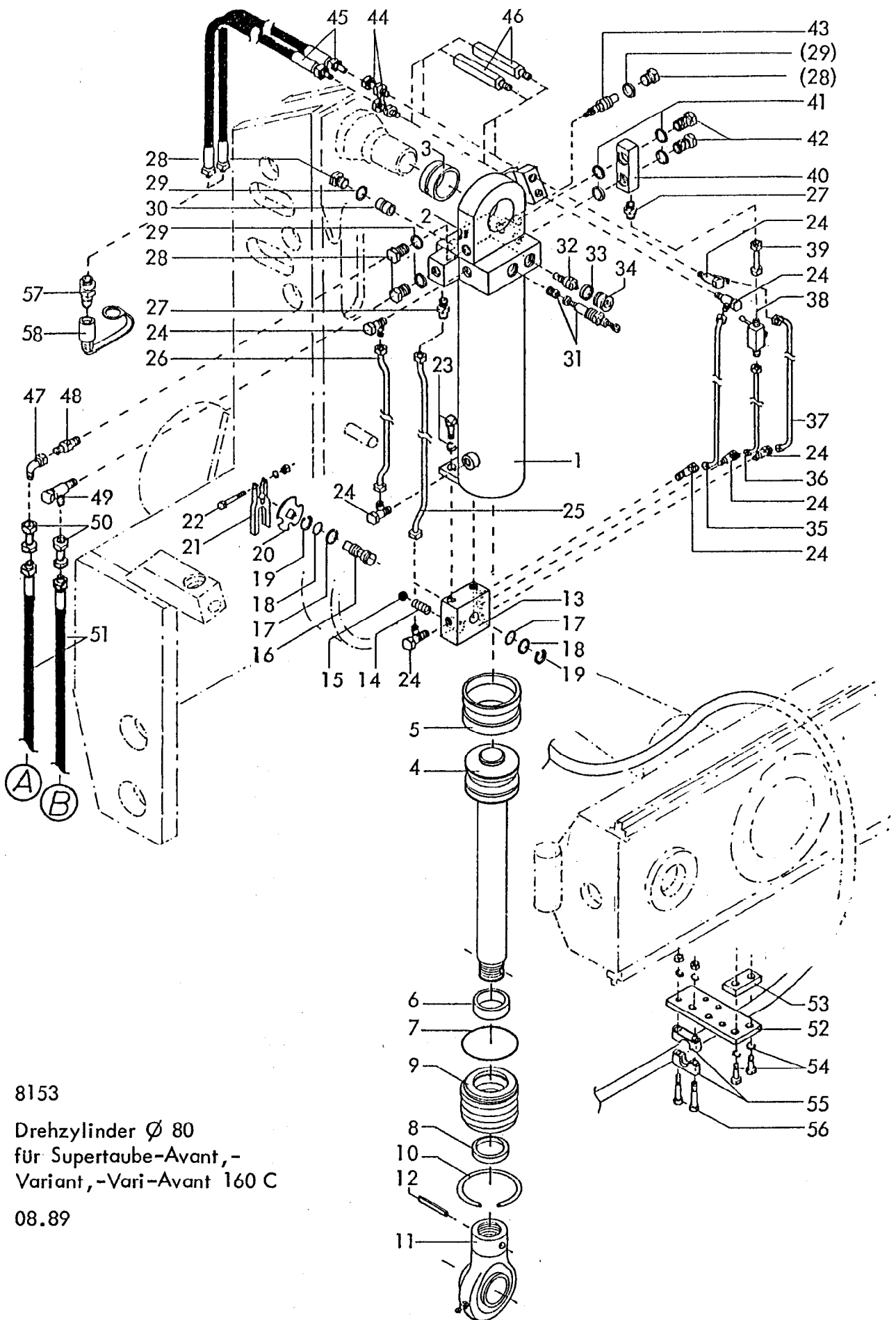
-Steinsicherung-

Bild-Nr.	Bestell-Nr.	Stückzahl	Ersatzteilbezeichnung
9	4729.07.04	4	Rolle
10	1481D1675	4	Spannstift 16x75 DIN 1481
11	4729.07.05	8	Verschlusstopfen Ø 10
12	4729.14.00	1	Winkelhebel SDT-21
13	4729.17.02	2	Buchse EG 28/35x36
14	1498D283540	2	Einspannbuchse EG 28/35x40 DIN 1498
15	4716.38.00	4	Schmiernippel H1 8x1
16	4729.13.00	2	Schubstangenlagerbolzen
17	4729.41.00	1	Winkelhebellagerbolzen
18	1481D845	3	Spannstift 8x45 DIN 1481
19	4729.12.01	2	Schubstange L = 230
20	1498D354020	2	Einspannbuchse EG 35/40x20 DIN 1498
21	4729.12.02	2	Lagerbolzen Ø 40x33
22	1481D1060	2	Spannstift 10x60 DIN 1481
23	1481D660	2	Spannstift 6x60 DIN 1481
			} Verbundstift
24	4729.17.01	1	Zugstange L = 1149
25	6916D28	2	Scheibe 28 DIN 6916
26	4729.42.00	1	Zugstangenbolzen -vorn-
27	4729.43.00	1	Zugstangenbolzen -hinten-
28	4729.19.00	1	Spannbügel
29	934D2715N	1	6-ktmu. M 27x1,5 DIN 934-10
30	936D2715P	1	6-ktmu. M 27x1,5 DIN 936-8
31	4729.20.00	1	Stellschraube M 27x1,5
32	4729.25.01	1	Gewindestück
33	4724.40.04	1	Einstellschraube
34	2607.21.00	1	Steckstock TB-16x100
35	4716.35.00	1	Federsteckstock BTB-4
	<u>4729.25.00</u>	1	Sperrstück komplett, Bild-Nr. 32-35
36	4724.01.04	1	Stellschraube M 24x1,5x70
37	936D2415P	1	6-ktmu. M 24x1,5 DIN 936-8

Gerätetyp: Supertaube-Avant 160 CS Baureihe 2 -Steinsicherung-

Bild-Nr.	Bestell-Nr.	Stückzahl	Ersatzteilbezeichnung
			<u>Stückzahl pro Körper :</u>
38	7002.01.14	1	Stielgrindel 80x35, 850 Rahmenhöhe
39	7002.17.01	1	Scherschraube mit Kerbe (M 20x1,5x100, Maß $\alpha = 33,5$) $M_a = 235$ Nm
40	6916D21	2	Scheibe 21 DIN 6916
41	7002.06.00	1	Spannstift 25x36
42	934D2015P	1	6-ktmu. M 20x1,5 DIN 934-8
43	960D2415110N	1	6-ktschr. M 24x1,5x110 DIN 960-10.9, $M_a = 1100$ Nm
44	6916D25	1	Scheibe 25 DIN 6916
45	934D2415N	1	6-ktmu. M 24x1,5 DIN 934-10
46	7002.17.02	1	Spannstift 30x36 mit Wellenschlitz
47	7002.02.00	1	Schnittbreitenstellkeil ZR-12

04.91



8153

Drehzylinder \varnothing 80
für Supertaube-Avant, -
Variant, -Vari-Avant 160 C

08.89

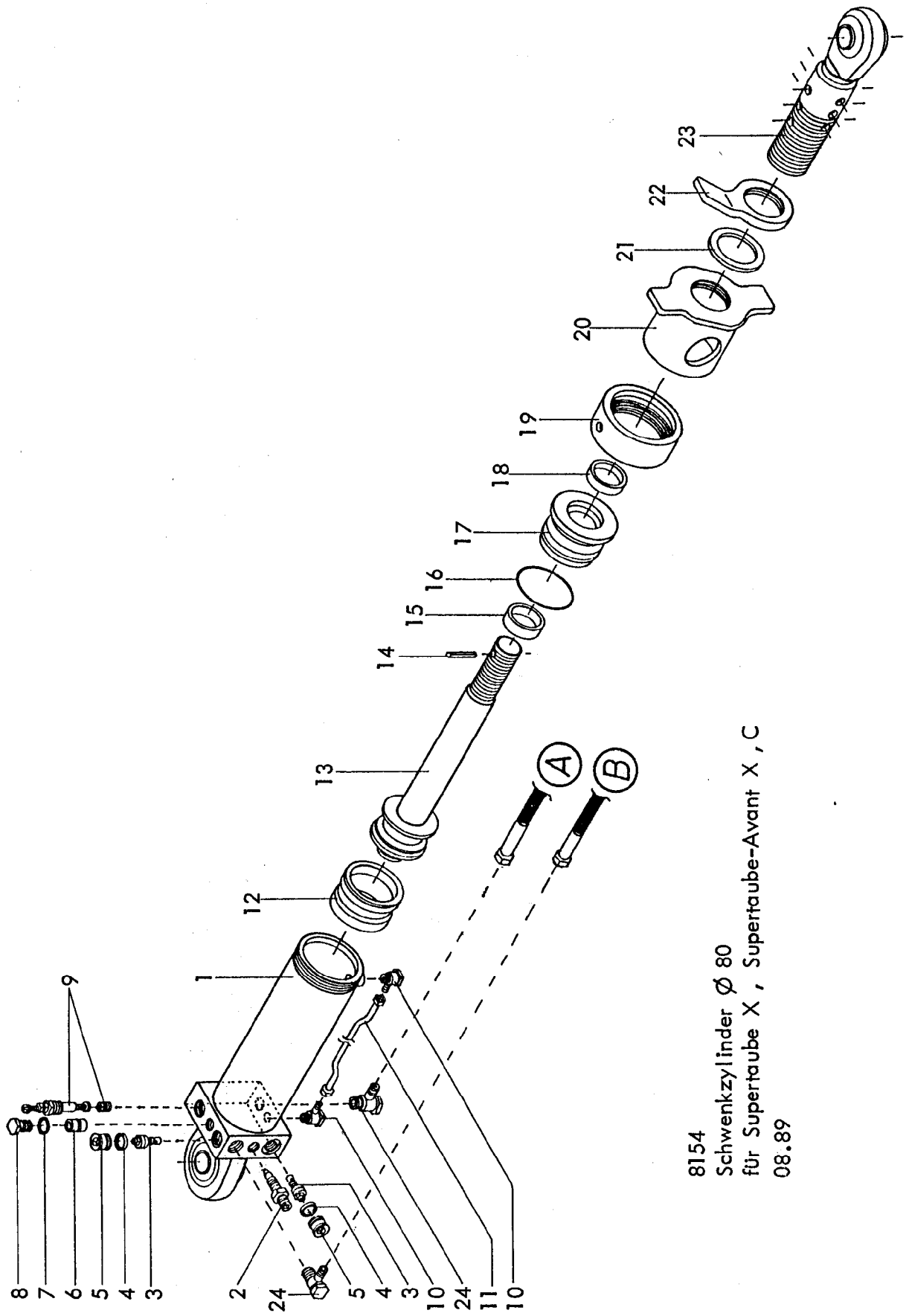
RABE WERK Ersatzteilliste

Gerätetyp: Drehzylinder Ø 80 für Supertaube-Avant,-Variant,-Vari-Avant 160 C

Bild-Nr.	Bestell-Nr.	Stückzahl	Ersatzteilbezeichnung
1	8153.02.00	1	Zylinderrohr kpl.
2	4716.38.00	1	Schmiernippel H 1 8x1
3	8153.01.03	1	Buchse
4	8153.04.00	1	Kolbenstange kpl.
5	8127.00.01	1	Kolbendichtung (doppeltw.) D 20 WO 80/60x22
6	8126.00.02	1	Nutring VN 40x112
7	8127.00.02	1	O-Ring OR 71,2x5,7
8	8126.00.04	1	Abstreifer AS 40-50-5/8
	<u>8127.00.03</u>	1	Satz Dichtungen komplett, Bild-Nr. 5-8
9	8153.05.00	1	Zylinderkopf
10	8153.01.02	1	Sprengring B 82
11	8151.03.00	1	Gelenkkopf stangenseitig
12	1481D850	1	Spannstift 8x50 DIN 1481
13	8151.17.00	1	Drehschiebergehäuse
14	8131.02.13	1	Druckfeder
15	4716.36.00	1	Kugel Ø 14
16	8131.02.02	1	Steuerzapfen
17	4716.52.17	2	O-Ring 12x2
18	8131.02.14	2	Stützring SRA 16-1,7-1,0
19	471D151	2	Sicherungsring 15x1 DIN 471
20	4716.52.07	1	Rastscheibe
21	4716.52.06	1	Schaltklaue D 11
22	931D840P	1	6-ktschr. M 8x40 DIN 931-8.8
"	127DA8	1	Federring A 8 DIN 127
"	934D8P	1	6-ktmu. M 8 DIN 934-8
23	933D825P	2	6-ktschr. M 8x25 DIN 933-8.8
"	127DA8	2	Federring A 8 DIN 127
24	8151.15.03	8	Schwenkverschraubung SWVE 8-PLM
25	8153.10.00	1	Hydraulikrohr kpl. 362 lg.
26	8153.09.00	1	Hydraulikrohr kpl. 284 lg.
27	8153.01.06	2	Gerade Einschraubverschraubung GE 8-PLM
28	910DR3/8V	4(2)	Verschlussschraube R 3/8" DIN 910-5.8
29	7603DA172115	4(2)	Dichtring A 17x21x1,5 DIN 7603-Cu
			} (2) mit Schwenkeinrichtg.
30	4723.86.03	1	Rückschlagventil RC 2 (M _a = 22 Nm)

Gerätetyp: Drehzylinder Ø 80 für Supertaube - Avant, -Variant, -Vari-Avant 160 C

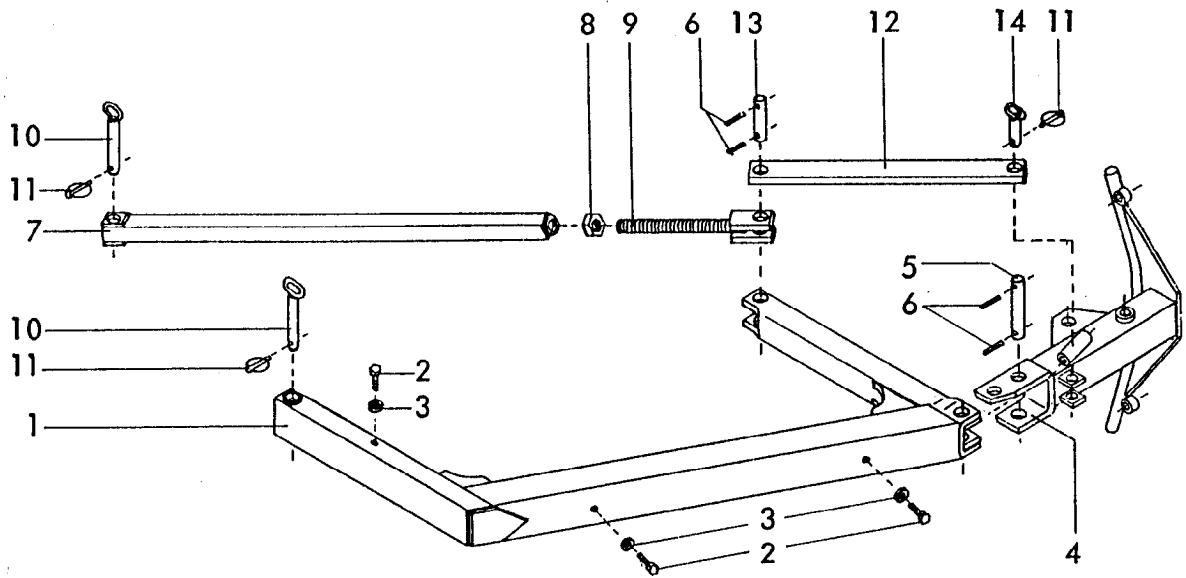
Bild-Nr.	Bestell-Nr.	Stückzahl	Ersatzteilbezeichnung
31	4723.86.02	1	Druckbegrenzungsventil MVU 4 E (unterer Einsatz $M_0=35$ Nm)
32	4723.86.04	1	Hydr. entsperrb. Rückschlagventil RHC-2
33	7603DA202415	1	Dichtring A 20x24x1,5 DIN 7603-Cu
34	908D2015V	1	Verschlußschraube M 20x1,5 DIN 908-5.8
35	8153.07.00	1	Hydraulikrohr kpl. 445 lg.
36	8153.06.00	1	Hydraulikrohr kpl. 288 lg.
37	8153.08.00	1	Hydraulikrohr kpl. 579 lg.
38	8151.15.06	1	Kugelhahn K-KHV 8L/NW 6.
39	8151.23.00	1	Hydraulikrohr kpl. 48 lg.
40	8153.01.01	1	Verbindungsstück
41	7603DA13181	4	Dichtring A 13x18x1 DIN 7603-Cu
42	8153.01.05	2	Hohlschraube hs M 12x1,5
43	8153.01.04	1	2-Wege-Stromventil SB 19 C 25
44	8153.01.07	2	Gerade Einschraubstützen EVGE 12-PLR-ED
45	6436.07.05	2	Hydraulikschlauch 1200 lg.
	<u>8153.01.08</u>	1	Drehzylinder Ø 80 (ohne Schwenkeinrichtung) kpl. Bild-Nr. 1-45
	<u>8153.01.09</u>	1	Drehzylinder Ø 80 (mit Schwenkeinrichtg.) kpl. Bild-Nr. 1-42, 44, 45
			<u>Teile zum Schwenkzylinder Ø 80 -8154.01.04-</u>
46	8154.01.03	2	2-Wege-Stromventil SB 19 E 25
47	4716.52.11	1	Einstellb. Winkelanschlußstützen evW 12-L
48	4723.02.03	1	Gerade Einschraubverschraubung GE 12-LR-ed
49	4716.52.04	1	Winkelschwenkverschraubung SWVE 12 LR/SA-7
50	4716.53.05	2	Hydraulikrohr 40 lg.
51	6436.08.02	2	Hydraulikschlauch 2000 lg.
52	4750.00.03	1	Schlauchbefestigung
53	4750.00.04	1	Distanzstück
54	933D1030P	2	6-ktschr. M 10x30 DIN 933-8.8
"	127DA10	2	Federring A 10 DIN 127
55	8154.01.02	2	Rohrschelle 218 PP
56	912D640P	4	Zylinderschraube M 6x40 DIN 912-8.8
"	127DA6	4	Federring A 6 DIN 127
"	934D6P	4	6-ktmu. M 6 DIN 934-8
57	8132.01.00	2	Kupplungsstecker nach ISO 5675
58	8132.02.00	2	Staubschutzkappe



8154
 Schwenkzylinder \varnothing 80
 für Supertaube X, Supertaube-Avant X, C
 08.89

Gerätetyp: Schwenkzylinder Ø 80 für Supertaube X, Supertaube-Avant X, C

Bild-Nr.	Bestell-Nr.	Stück/ Gerät/ Baugr.	Ersatzteilbezeichnung	Alte Bestell-Nr.	ca. kg / Teil
1	8154.02.00	1	Zylinderrohr kpl.		
2	8154.01.01	1	Drosselschraube mit Rückschlagventil		
3	4723.86.04	2	Hydr. entsperrb. Rückschlagventil RHC-2 ($M_a = 90$ Nm)		
4	7603DA202415	2	Dichtring A 20x24x1,5 DIN 7603-Cu		
5	908D2015V	2	Verschlußschraube M 20x1,5 DIN 908-5.8		
6	4723.86.03	1	Rückschlagventil RC-2 ($M_a = 22$ Nm)		
7	7603DA172115	1	Dichtring A 17x21x1,5 DIN 7603-Cu		
8	910DR3/8V	1	Verschlußschraube R 3/8" DIN 910-5.8		
9	4723.86.02	1	Druckbegrenzungsventil MVU 4 E (Unterer Einsatz $M_a = 35$ Nm)		
10	8151.15.03	2	Schwenkverschraubung SWVE 8-PLM		
11	8154.04.00	1	Hydraulikrohr kpl. 183 lg.		
12	8127.00.01	1	Kolbendichtung (doppeltw.) D 20 WO 80/60x22	8123.01-2	
13	8154.03.00	1	Kolbenstange kpl.		
14	1481D850	1	Spannstift 8x50 DIN 1481		
15	8126.00.02	1	Nutring VN 40-112	8119.01-8	
16	8127.00.02	1	O-Ring OR 71,2x5,7	8105.02-2	
17	8127.03.00	1	Zylinderkopf Ø 80	8123.01-4	
18	8126.00.04	1	Abstreifer AS 40-50-5/8	8119.01-10	
	<u>8127.00.03</u>	1	Satz Dichtungen kpl., Bild-Nr.12,15,16,18	<u>8123.02</u>	
19	8127.04.00	1	Überwurfmutter	8123.01-5	
20	8128.06.00	1	Verstellung kpl.		
21	988D56701	1	Paßscheibe 56x70x1 DIN 988		
22	8128.07.00	1	Kontermutter		
23	8128.05.00	1	Gewindehülse kpl.		
24	4716.52.04	2	Winkelschwenkverschraubung SWVE 12 LR/SA 7		
	<u>8154.01.04</u>	1	Schwenkzylinder Ø 80 komplett, Bild-Nr.1-24		
					08.89



Auslegearm für
 Gerätetyp: Star-Avant X,C, Supertaube-Avant X,C,CS, Kranich-Avant A,AS

Bild-Nr.	Bestell-Nr.	Stückz. Gerät/ Baugr.	Ersatzteilbezeichnung	Alte Bestell-Nr.	ca. kg / Teil
1	7406.51.00	1	Schwenkarm		
2	933D825P	3	6-kt Schr. M 8x25 DIN 933-8.8		
3	126D9	3	Scheibe 9 DIN 126		
4	7406.60.00	1	Fangarm		
5	4348.42.00	1	Bolzen ZB-25x144		
6	1481 D840	4	Spannstift 8x40 DIN 1481		
7	7406.56.00	1	Zugrohr		
8	936D30P	1	6-kt mu. M 30 DIN 936-8		
9	7406.57.00	1	Zuggabel		
	<u>7406.55.00</u>	1	Zugstange komplett, Bild-Nr. 7-9		
10	4724.30.02	2	Steckbolzen Ø 25x150		
11	6805.00.17	3	Klappstecker		
12	7406.58.00	1	Anlenkstange		
13	6241.44.01	1	Bolzen ZB-25x92		
14	4724.30.01	1	Steckbolzen Ø 25x75		



Betriebsanleitung und Ersatzteilliste

Anbau-Drehpflüge

Supertaube Avant 160 C, MC, CS

Baureihe 2

Bei Ersatzteilbestellungen bitte Rückseite beachten!

RABEWERK