

4771
 Supertaube-Avant 160 C, MC, CS
 Baureihe 1
 08.89

RABE  WERK Ersatzteilliste

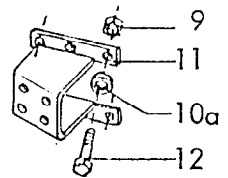
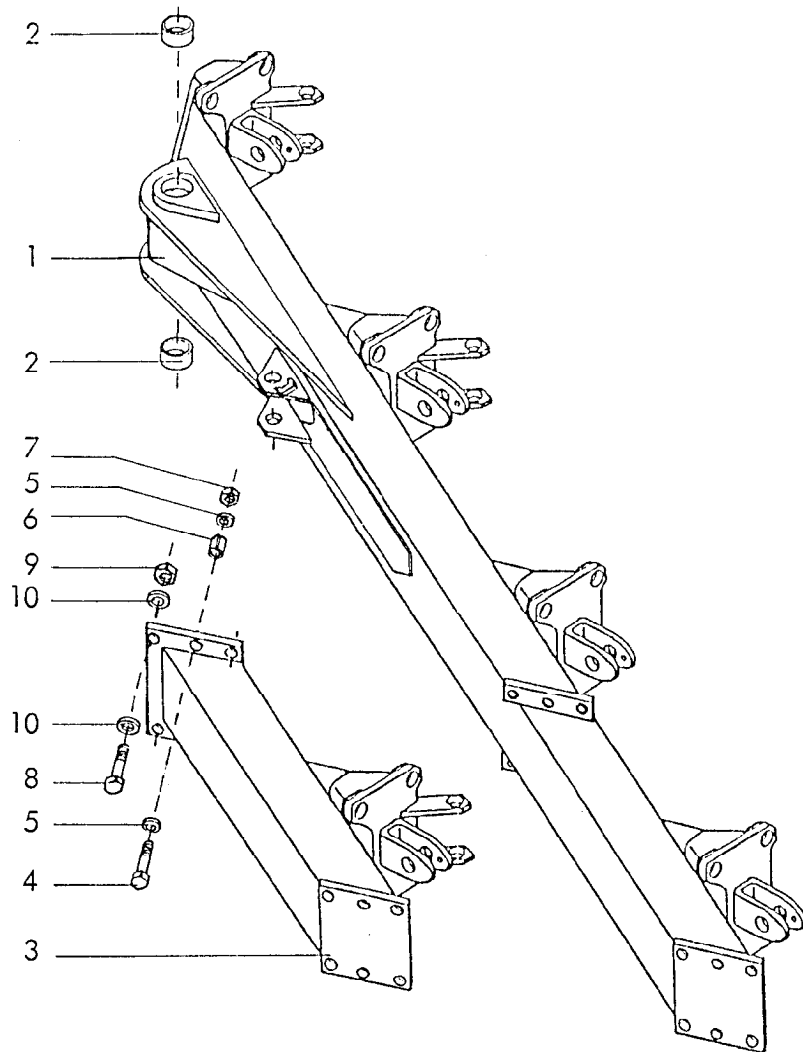
2 Gerätetyp: Supertaube-Avant 160 C, MC, CS Baureihe 1			
Bild-Nr.	Bestell-Nr.	Stückzahl	Ersatzteilbezeichnung
1	4750.01.00	1	Turm
2	4716.37.00	1	Typenschild SX-4
"	1476D410	2	Halbrundkerbnagel 4x10 DIN 1476
3	4750.06.00	2	Verkantungsspindel
4	4716.36.00	3	Kugel RB-14/III, Ø 14
5	4716.12.00	3	Druckfeder DF-80
6	4716.38.00	9	Schmiernippel H 1 8x1
7	126D26	1	Scheibe 26 DIN 126
8	4744.01.01	2	Scheibe C-40
9	1481D860	1	Spannstift 8x60 DIN 1481
10	4750.35.00	1	O.L.-Stock Kat. II, DTB-141x111 kpl.
11	4750.36.00	1	O.L.-Stock Kat. III, DTB-151x57 kpl.
12	8405.12.09	1	Klappstecker STB-4, 5x340
13	4723.20.00	2	Unterlenkerbolzen Kat. II
13	4723.22.00	2	Unterlenkerbolzen Kat. III -kurz-
13	4723.23.00	2	Unterlenkerbolzen Kat. III (lang)
14	4723.21.00	2	Hülse AC-60x6x20
15	934D3615P	2	6-ktmu. M 36x1,5 DIN 934-8
16	4763.01.01	1	Drehachse
17	4750.00.01	1	Nilosring 32024 XAV
18	720D32024X	1	Kegelrollenlager 32024 X DIN 720
19	720D32018X	1	Kegelrollenlager 32018 X DIN 720
20	4744.02.01	1	Nilosring 32018 XAV
21	4750.09.00	1	Distanzring
22	981DKM17	2	Nutmutter KM 17 DIN 981
23	4771.02.00	1	Zwischenplatte
24	4763.05.00	1	Rahmenbolzen
25	988DS5672	1	Seeger-Stützscheibe 56x72x3
26	471D552	1	Sicherungsring 55x2 DIN 471
27	4771.09.01	1	Spindelführung
28	931D20120P	2	6-kschr. M 20x120 DIN 931-8.8
"	127DB20	2	Federring B 20 DIN 127

08.89

Gerätetyp: Supertaube-Avant 160 C, MC, CS Baureihe 1

Bild-Nr.	Bestell-Nr.	Stückzahl	Ersatzteilbezeichnung
29	4762.16.00	1	Rahmenverlagerungsspindel verzinkt
30	4723.26.00	1	Stoßring verzinkt
31	1481D1065	1	Spannstift 10x65 DIN 1481
32	4763.00.01	1	Spindelmutter verzinkt
32a	6805.00.05	1	Schmiernippel H 3 8x1
33	4343.10.09	1	Abstellstütze für 700 Rahmenhöhe
33	4343.10.10	1	Abstellstütze für 750 Rahmenhöhe
33	4343.10.11	1	Abstellstütze für 800 Rahmenhöhe
33	4343.10.14	1	Abstellstütze für 850 Rahmenhöhe
34	4345.26.00	1	Druckfeder DF-173
35	1441D17	1	Scheibe 17 DIN 1441
36	937D16P	1	Kronenmutter M 16 DIN 937-8
37	4716.21.02	1	Befestigungsschraube
37a	94D432	1	Splint 4x32 DIN 94
38	4723.17.04	1	Augenschraube M 36 -rechts-
39	4723.17.06	1	Gegenmutter -rechts-
40	4723.17.08	1	Spannschloßmutter
41	4723.17.05	1	Augenschraube M 36 L -links-
	<u>4723.17.00</u>	1	Spannschloß komplett, Bild-Nr. 38-41
42	4771.11.00	2	Spannschloßbolzen
43	1481D845	2	Spannstift 8x45 DIN 1481
44	4745.04.00	1	Unterer Zylinderbolzen Ø 40x135
45	931D1660P	1	6-ktschr. M 16x60 DIN 931-8.8
"	127DB16	1	Federring B 16 DIN 127
46	4750.26.00	1	Schlauchführung
47	1481D860	1	Spannstift 8x60 DIN 1481
48	4750.07.00	1	Umschaltzapfen
49	6916D17	1	Scheibe 17 DIN 6916
50	980DV16P	1	Sicherungsmutter VM 16 DIN 980-8

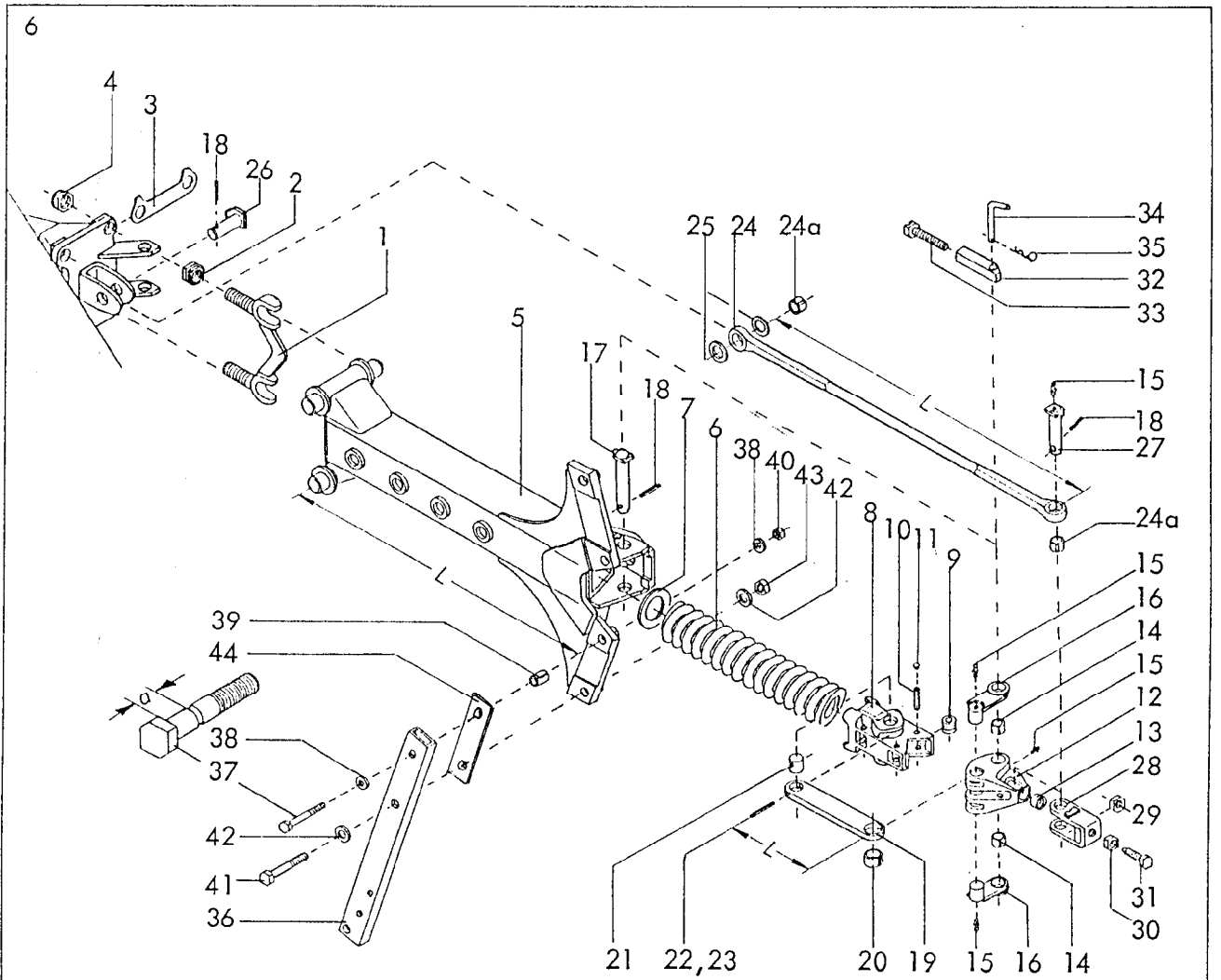
08.89



4771
 Supertaube-Avant 160 C, MC, CS
 Baureihe 1 -Rahmen-
 08.89

Gerätetyp: Supertaube-Avant 160 C, MC, CS Baureihe 1 -Rahmen-

Bild-Nr.	Bestell-Nr.	Stückzahl	Ersatzteilbezeichnung	
1	4771.07.02	1	Grundrahmen 160 C 3-furchig	} K = 920, S = 396 } K = 1000, S = 383 } K = 920, S = 381 K = Körperabstand S = Schnittbreite
1	4771.07.01	1	Grundrahmen 160 C 4-furchig	
1	4771.08.02	1	Grundrahmen 160 MC 3-furchig	
1	4771.08.01	1	Grundrahmen 160 MC 4-furchig	
1	4771.03.01	1	Grundrahmen 160 CS 4-furchig	
2	4763.00.02	2	Buchse XA-76	
3	4729.38.00	1	Rahmenansatz 160 C	
3	4729.45.00	1	Rahmenansatz 160 MC	
3	4771.04.01	1	Rahmenansatz 160 CS	
4	960D161560M	2	6-ktschr. M 16x1,5x60 DIN 960-12.9	
5	6916D17	4	Scheibe 17 DIN 6916	
6	4723.00.03	2	Spannstift 25x30, Wandstärke 4	
7	934D1615N	2	6-ktmu. M 16x1,5 DIN 934-10	
8	961D201560N	4	6-ktschr. M 20x1,5x60 DIN 961-10.9	
9	934D2015N	4	6-ktmu. M 20x1,5 DIN 934-10	
10	6916D21	8	Scheibe 21 DIN 6916	
10a	6916D21	4	Scheibe 21 DIN 6916	
11	4751.03.01	1	Stützradhalter	
12	961D201560N	4	6-ktschr. M 20x1,5x60 DIN 961-10.9 bei Endflansch und Rahmenleiste	
12	960D201570N	4	6-ktschr. M 20x1,5x70 DIN 960-10.9 bei Verbindungsflansch	08.89



RABEWERK Ersatzteilliste

Gerätetyp: Supertaube-Avant 160 C, MC Baureihe I -Steinsicherung-

Bild-Nr.	Bestell-Nr.	Stückzahl	Ersatzteilbezeichnung
			Stückzahl pro Grindel :
1	4724.07.00	2	Grindellager
2	4724.52.10	4	Einstellmutter M 24x1,5
3	4724.01.05	2	Sicherungslasche
4	985D2415P	4	6-ktmu. M 24x1,5 DIN 985-8 (h = 19)
5	4724.51.00	1	Zwischengrindel L = 925
6	4745.52.00	1	Druckfeder DF-373, Ø 103 L = 653
7	4724.01.07		Distanzscheibe (bei Bedarf)
8	4724.10.00	1	Schubelement TAF-16

08.89

Gerätetyp: Supertaube-Avant 160 C, MC Baureihe 1

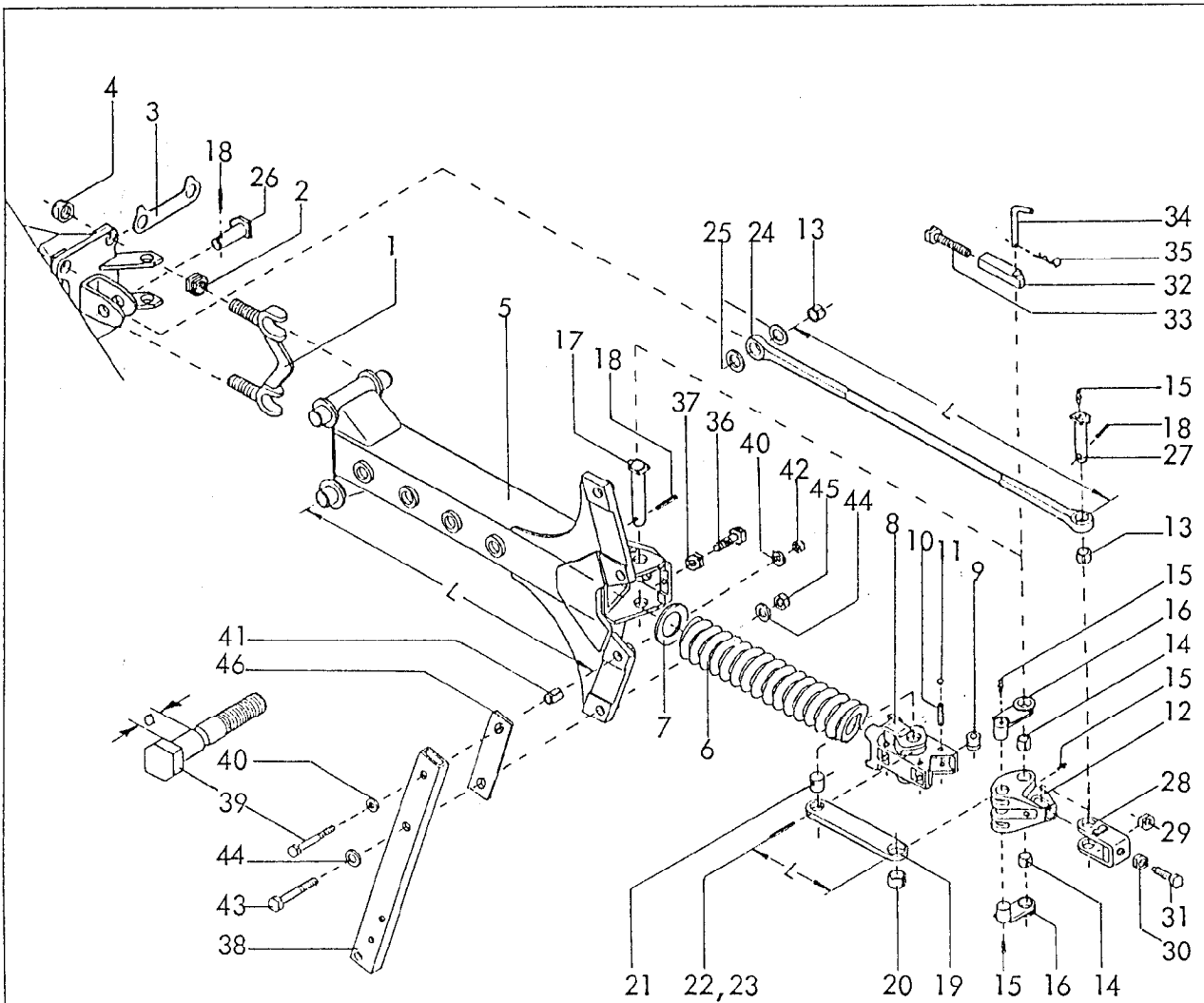
-Steinsicherung-

Bild-Nr.	Bestell-Nr.	Stückzahl	Ersatzteilbezeichnung
9	4724.01.03	4	Rolle
10	1481D1355	4	Spannstift 13x55 DIN 1481
11	4724.41.03	8	Verschlußstopfen GPN 300/V 3
12	4724.38.01	1	Winkelhebel
13	4724.38.02	1	Druckscheibe
14	1498D253228	2	Einspannbuchse EG 25/32x28 DIN 1498
15	4716.38.00	4	Schmiernippel H 1 8x1
16	4724.39.00	2	Schubstangenlagerbolzen
17	4724.74.00	1	Winkelhebellagerbolzen
18	1481D840	3	Spannstift 8x40 DIN 1481
19	4724.49.01	2	Schubstange -kurz- L = 185
20	1498D324016	2	Einspannbuchse EG 32/40x16 DIN 1498
21	4724.11.02	2	Lagerbolzen Ø 32x33
22	1481D850	2	Spannstift 8x50 DIN 1481
23	1481D550	2	Spannstift 5x50 DIN 1481
24	4724.15.00	1	Zugstange L = 989 kpl. mit Buchsen
24a	1498D253028	2	Einspannbuchse EG 25/30x28 DIN 1498
25	6916D25	2	Scheibe 25 DIN 6916
26	4724.75.00	1	Zugstangenbolzen -vorn-
27	4724.76.00	1	Zugstangenbolzen -hinten-
28	4724.16.03	1	Spannbügel
29	934D2415N	1	6-ktmu. M 24x1,5 DIN 934-10
30	936D2415P	1	6-ktmu. M 24x1,5 DIN 936-8
31	4724.01.04	1	Stellschraube
32	4724.40.02	1	Gewindestück
33	4724.40.03	1	Einstellschraube
34	2607.21.00	1	Steckstock TB-16x100
35	4716.35.00	1	Federsteckstock BTB-4
	<u>4724.40.00</u>	1	Sperstück komplett, Bild-Nr. 32-35

} Verbundstift
 } ab 08.89

Gerätetyp: Supertaube-Avant 160 C, MC Baureihe 1 -Steinsicherung-

Bild-Nr.	Bestell-Nr.	Stückzahl	Ersatzteilbezeichnung
			Stückzahl pro Körper :
36	7005.02.05	1	Hohlstielgrindel 80x40x8, 700 Rahmenhöhe
36	7005.02.06	1	Hohlstielgrindel 80x40x8, 750 Rahmenhöhe
36	7005.02.09	1	Hohlstielgrindel 80x40x8, 800 Rahmenhöhe
37	7005.03.00	1	Scherschraube mit Kerbe (M 16x1,5x110, Maß $\alpha = 43$) $M_Q = 225 \text{ Nm}$
38	6916D17	2	Scheibe 17 DIN 6916
39	7001.06.00	1	Spannstift 21x36
40	934D1615P	1	6-ktmu. M 16x1,5 DIN 934-8
41	960D2015110N	1	6-ktschr. M 20x1,5x110 DIN 960-10.9, $M_Q = 460 \text{ Nm}$
42	6916D21	2	Scheibe 21 DIN 6916
43	934D2015N	1	6-ktmu. M 20x1,5 DIN 934-10
44	7001.03.00	1	Schnittbreitenstellkeil ZR-11



RABE WERK Ersatzteilliste

Gerätetyp: Supertaube-Avant 160 CS Baureihe 1

-Steinsicherung-

Bild-Nr.	Bestell-Nr.	Stückzahl	Ersatzteilbezeichnung
			Stückzahl pro Grindel :
1	4729.08.00	2	Grindellager
2	4729.39.03	4	Einstellmutter M27 x1,5
3	4729.07.03	2	Sicherungsflasche
4	985D2715P	4	6-ktmu. M 27x1,5 DIN 985-8
5	4729.35.00	1	Zwischengrindel L = 1000
6	4729.07.02	1	Druckfeder DF-386
7	4729.39.02		Distanzscheibe (bei Bedarf)
8	4729.11.00	1	Schubelement TAF-17

10

Gerätetyp: Supertaube-Avant 160 CS Baureihe 1 -Steinsicherung-

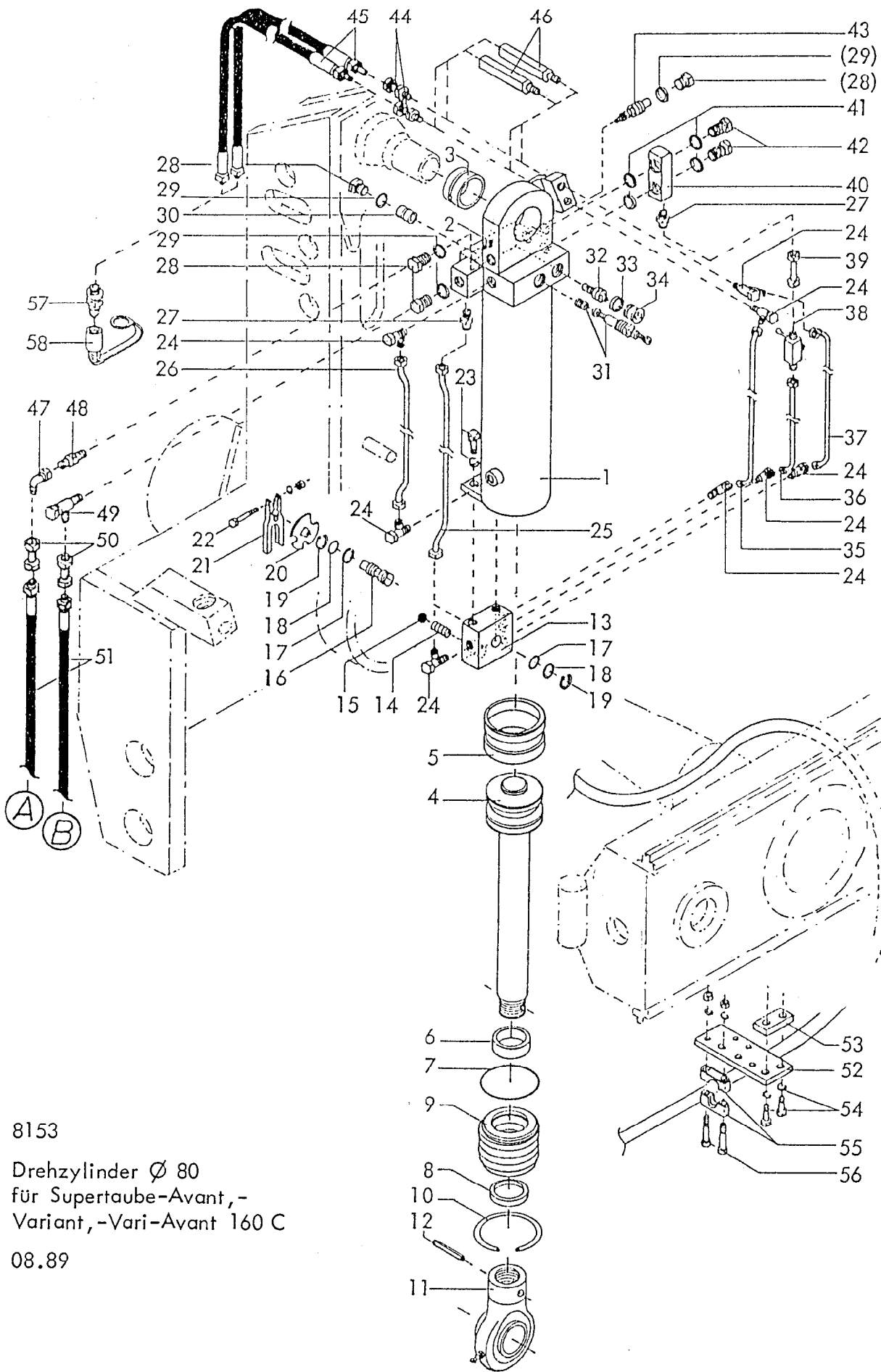
Bild-Nr.	Bestell-Nr.	Stückzahl	Ersatzteilbezeichnung
9	4729.07.04	4	Rolle
10	1481D1675	4	Spannstift 16x75 DIN 1481
11	4729.07.05	8	Verschlußstopfen Ø 10
12	4729.14.00	1	Winkelhebel SDT-21
13	4729.17.02	2	Buchse EG 28/35x36
14	1498D283540	2	Einspannbuchse EG 28/35x40 DIN 1498
15	4716.38.00	4	Schmiernippel H1 8x1
16	4729.13.00	2	Schubstangenlagerbolzen
17	4729.41.00	1	Winkelhebellagerbolzen
18	1481D845	3	Spannstift 8x45 DIN 1481
19	4729.12.01	2	Schubstange L = 230
20	1498D354020	2	Einspannbuchse EG 35/40x20 DIN 1498
21	4729.12.02	2	Lagerbolzen Ø 40x33
22	1481D1060	2	Spannstift 10x60 DIN 1481
23	1481D660	2	Spannstift 6x60 DIN 1481
			} Verbundstift
24	4729.17.01	1	Zugstange L = 1149
25	6916D28	2	Scheibe 28 DIN 6916
26	4729.42.00	1	Zugstangenbolzen -vorn-
27	4729.43.00	1	Zugstangenbolzen -hinten-
28	4729.19.00	1	Spannbügel
29	934D2715N	1	6-ktmu. M 27x1,5 DIN 934-10
30	936D2715P	1	6-ktmu. M 27x1,5 DIN 936-8
31	4729.20.00	1	Stellschraube M 27x1,5
32	4729.25.01	1	Gewindestück
33	4724.40.04	1	Einstellschraube
34	2607.21.00	1	Steckstock TB-16x100
35	4716.35.00	1	Federsteckstock BTB-4
	<u>4729.25.00</u>	1	Sperrstück komplett, Bild-Nr. 32-35
36	4724.01.04	1	Stellschraube M 24x1,5x70
37	936D2415P	1	6-ktmu. M 24x1,5 DIN 936-8

08.89

Gerätetyp: Supertaube-Avant 160 CS Baureihe 1 -Steinsicherung-

Bild-Nr.	Bestell-Nr.	Stückzahl	Ersatzteilbezeichnung
			<u>Stückzahl pro Körper :</u>
38	7006.02.06	1	Hohlstielgrindel 90x50x8, 850 Rahmenhöhe
39	7006.03.00	1	Scherschraube mit Kerbe (M 20x1,5x120, Maß a = 51)
40	6916D21	2	Scheibe 21 DIN 6916 $M_a = 325 \text{ Nm}$
41	7002.06.00	1	Spannstift 25x36
42	934D2015P	1	6-ktmu. M 20x1,5 DIN 934-8
43	960D2415120N	1	6-ktschr. M 24x1,5x120 DIN 960-10.9, $M_a = 500 \text{ Nm}$
44	6916D25	2	Scheibe 25 DIN 6916
45	934D2415N	1	6-ktmu. M 24x1,5 DIN 934-10
46	7002.02.00	1	Schnittbreitenstellkeil ZR-12

08.89



8153

Drehzylinder Ø 80
für Supertaube-Avant, -
Variant, -Vari-Avant 160 C

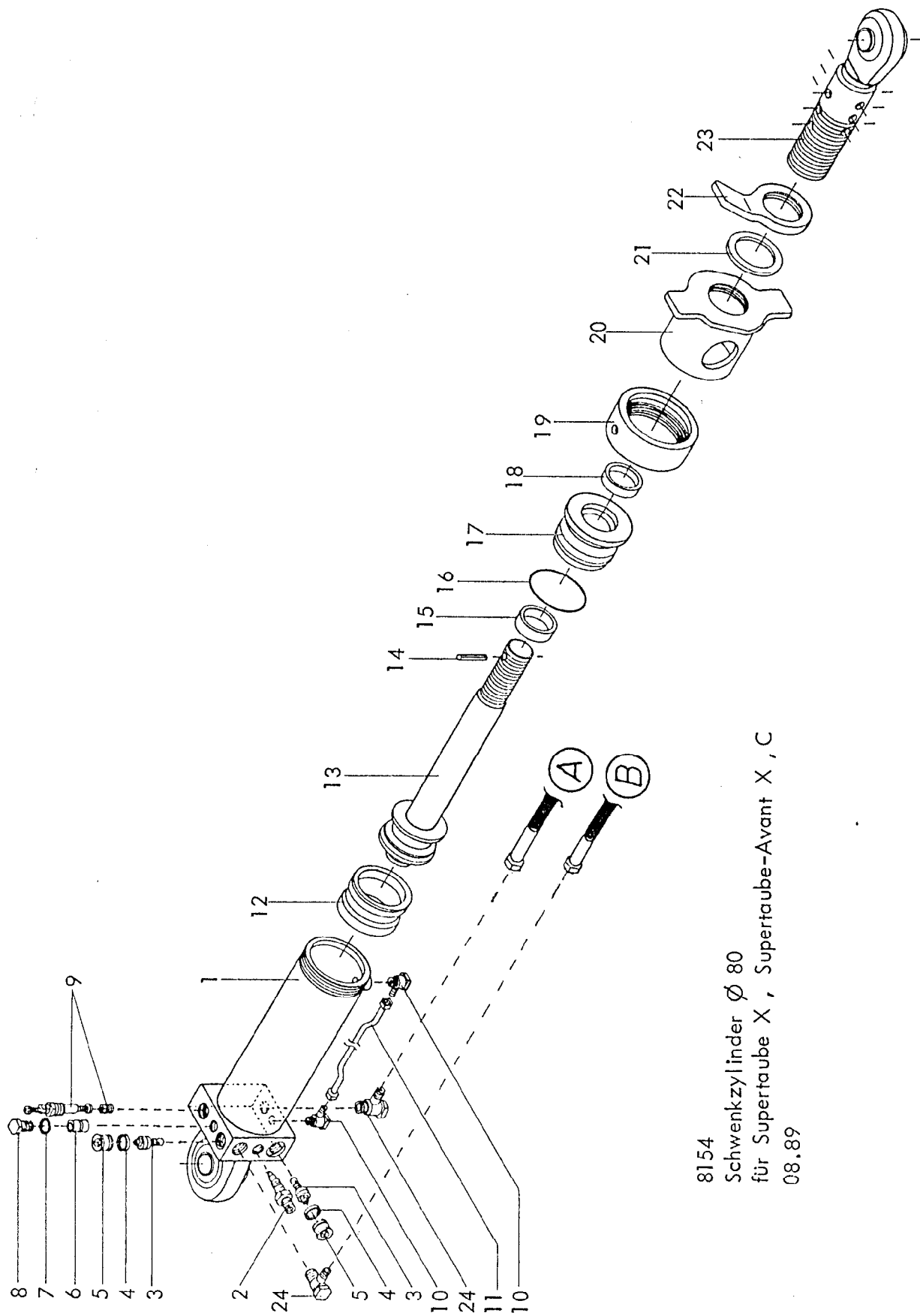
08.89

Gerätetyp: Drehzylinder Ø 80 für Supertaube-Avant,-Variant,-Vari-Avant 160 C

Bild-Nr.	Bestell-Nr.	Stückzahl	Ersatzteilbezeichnung
1	8153.02.00	1	Zylinderrohr kpl.
2	4716.38.00	1	Schmiernippel H 1 8x1
3	8153.01.03	1	Buchse
4	8153.04.00	1	Kolbenstange kpl.
5	8127.00.01	1	Kolbendichtung (doppeltw.) D 20 WO 80/60x22
6	8126.00.02	1	Nutring VN 40x112
7	8127.00.02	1	O-Ring OR 71,2x5,7
8	8126.00.04	1	Abstreifer AS 40-50-5/8
	<u>8127.00.03</u>	1	Satz Dichtungen komplett, Bild-Nr. 5-8
9	8153.05.00	1	Zylinderkopf
10	8153.01.02	1	Sprengring B 82
11	8151.03.00	1	Gelenkkopf stangenseitig
12	1481 D850	1	Spannstift 8x50 DIN 1481
13	8151.17.00	1	Drehschiebergehäuse
14	8131.02.13	1	Druckfeder
15	4716.36.00	1	Kugel Ø 14
16	8131.02.02	1	Steuerzapfen
17	4716.52.17	2	O-Ring 12x2
18	8131.02.14	2	Stützring SRA 16-1,7-1,0
19	471 D151	2	Sicherungsring 15x1 DIN 471
20	4716.52.07	1	Rastscheibe
21	4716.52.06	1	Schaltklaue D 11
22	931 D840P	1	6-ktschr. M 8x40 DIN 931-8.8
"	127DA8	1	Federring A 8 DIN 127
"	934D8P	1	6-ktmu. M 8 DIN 934-8
23	933D825P	2	6-ktschr. M 8x25 DIN 933-8.8
"	127DA8	2	Federring A 8 DIN 127
24	8151.15.03	8	Schwenkverschraubung SWVE 8-PLM
25	8153.10.00	1	Hydraulikrohr kpl. 362 lg.
26	8153.09.00	1	Hydraulikrohr kpl. 284 lg.
27	8153.01.06	2	Gerade Einschraubverschraubung GE 8-PLM
28	910DR3/8V	4(2)	Verschlussschraube R 3/8" DIN 910-5.8
29	7603DA172115	4(2)	Dichtring A 17x21x1,5 DIN 7603-Cu
			} (2) mit Schwenkeinrichtg.
30	4723.86.03	1	Rückschlagventil RC 2 (M _G = 22 Nm)

Gerätetyp: Drehzylinder Ø 80 für Supertaube - Avant, -Variant, -Vari-Avant 160 C

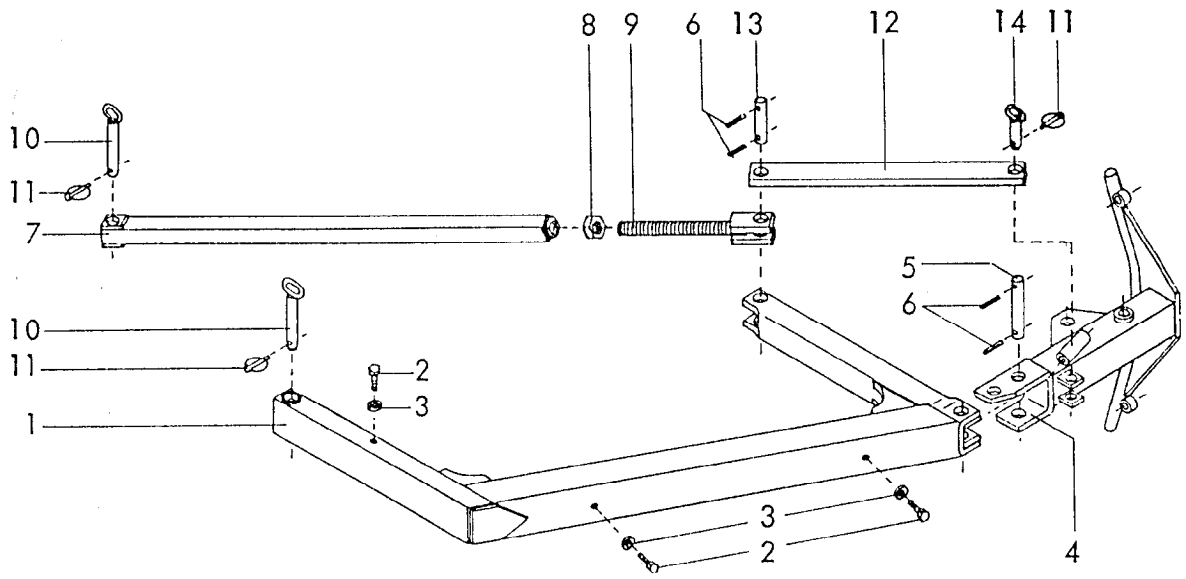
Bild-Nr.	Bestell-Nr.	Stückzahl	Ersatzteilbezeichnung
31	4723.86.02	1	Druckbegrenzungsventil MVU 4 E(unterer Einsatz $M_q=35 \text{ Nm}$)
32	4723.86.04	1	Hydr. entsperrb. Rückschlagventil RHC-2
33	7603DA202415	1	Dichtring A 20x24x1,5 DIN 7603-Cu
34	908D2015V	1	Verschlussschraube M 20x1,5 DIN 908-5.8
35	8153.07.00	1	Hydraulikrohr kpl. 445 lg.
36	8153.06.00	1	Hydraulikrohr kpl. 288 lg.
37	8153.08.00	1	Hydraulikrohr kpl. 579 lg.
38	8151.15.06	1	Kugelhahn K-KHV 8L/NW 6.
39	8151.23.00	1	Hydraulikrohr kpl. 48 lg.
40	8153.01.01	1	Verbindungsstück
41	7603DA13181	4	Dichtring A 13x18x1 DIN 7603-Cu
42	8153.01.05	2	Hohlschraube hs M 12x1,5
43	8153.01.04	1	2-Wege-Stromventil SB 19 C 25
44	8153.01.07	2	Gerade Einschraubstutzen EVGE 12-PLR-ED
45	6436.07.05	2	Hydraulikschlauch 1200 lg.
	<u>8153.01.08</u>	1	Drehzylinder Ø 80 (ohne Schwenkeinrichtung) kpl. Bild-Nr. 1-45
	<u>8153.01.09</u>	1	Drehzylinder Ø 80 (mit Schwenkeinrichtg.) kpl. Bild-Nr. 1-42, 44, 45
			<u>Teile zum Schwenkzylinder Ø 80 -8154.01.04-</u>
46	8154.01.03	2	2-Wege-Stromventil SB 19 E 25
47	4716.52.11	1	Einstellb. Winkelanschlußstutzen evW 12-L
48	4723.02.03	1	Gerade Einschraubverschraubung GE 12-LR-ed
49	4716.52.04	1	Winkelschwenkverschraubung SWVE 12 LR/SA-7
50	4716.53.05	2	Hydraulikrohr 40 lg.
51	6436.08.02	2	Hydraulikschlauch 2000 lg.
52	4750.00.03	1	Schlauchbefestigung
53	4750.00.04	1	Distanzstück
54	933D1030P	2	6-kt Schr. M 10x30 DIN 933-8.8
"	127DA10	2	Federring A 10 DIN 127
55	8154.01.02	2	Rohrschelle 218 PP
56	912D640P	4	Zylinderschraube M 6x40 DIN 912-8.8
"	127DA6	4	Federring A 6 DIN 127
"	934D6P	4	6-ktmu. M 6 DIN 934-8
57	8132.01.00	2	Kupplungsstecker nach ISO 5675
58	8132.02.00	2	Staubschutzkappe



8154
 Schwenkzylinder \varnothing 80
 für Supertaube X, Supertaube-Avant X, C
 08.89

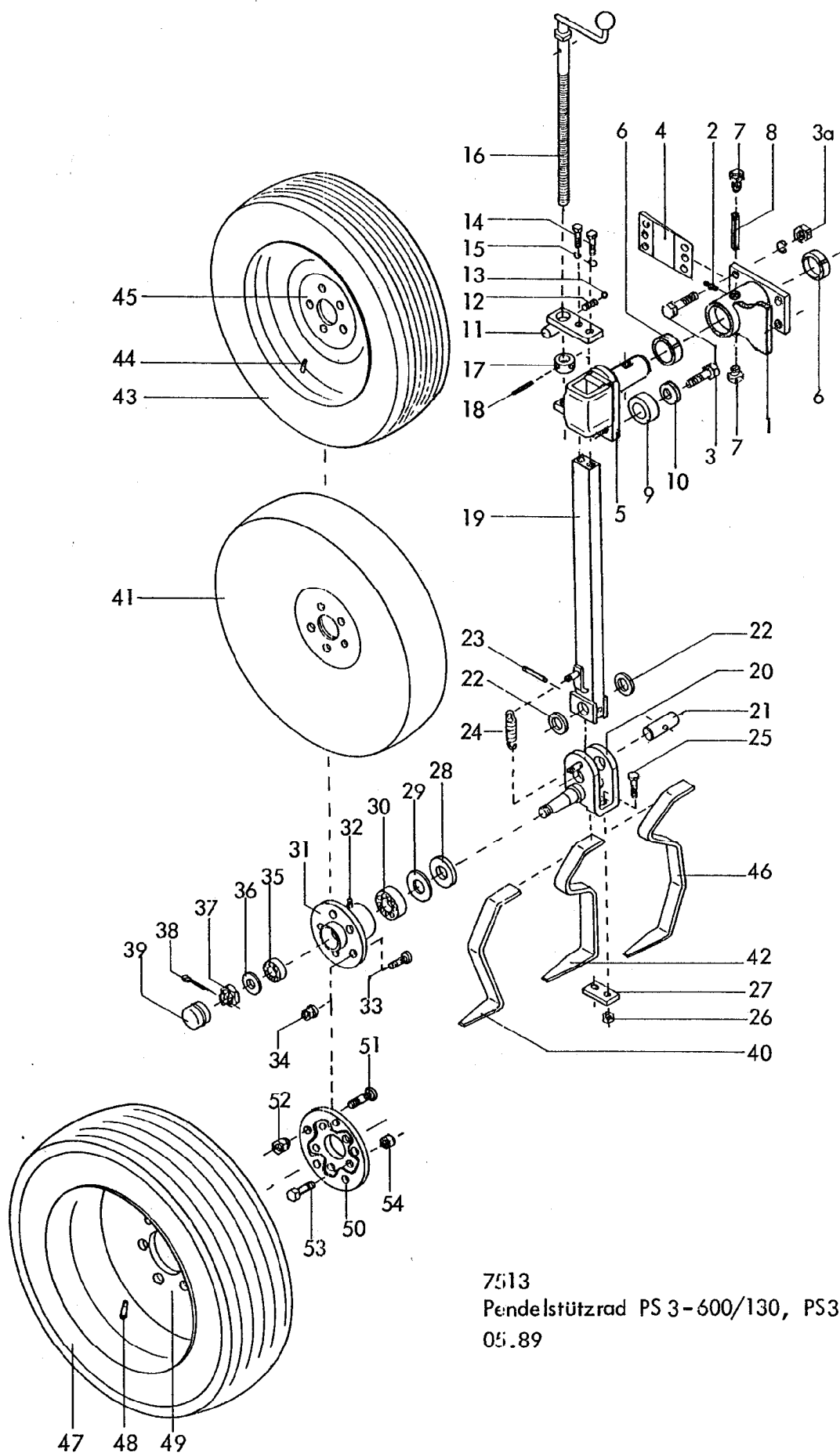
Gerätetyp: Schwenkzylinder Ø 80 für Supertaube X, Supertaube-Avant X, C

Bild-Nr.	Bestell-Nr.	Stücke Gerät/ Baugr.	Ersatzteilbezeichnung	Alle Bestell-Nr.	ca. kg / Teil
1	8154.02.00	1	Zylinderrohr kpl.		
2	8154.01.01	1	Drosselschraube mit Rückschlagventil		
3	4723.86.04	2	Hydr. entsperrb. Rückschlagventil RHC-2 ($M_D = 90 \text{ Nm}$)		
4	7603DA202415	2	Dichtring A 20x24x1,5 DIN 7603-Cu		
5	908D2015V	2	Verschlußschraube M 20x1,5 DIN 908-5.8		
6	4723.86.03	1	Rückschlagventil RC-2 ($M_D = 22 \text{ Nm}$)		
7	7603DA172115	1	Dichtring A 17x21x1,5 DIN 7603-Cu		
8	910DR3/8V	1	Verschlußschraube R 3/8" DIN 910-5.8		
9	4723.86.02	1	Druckbegrenzungsventil MVU 4 E (Unterer Einsatz $M_D = 35 \text{ Nm}$)		
10	8151.15.03	2	Schwenkverschraubung SWVE 8-PLM		
11	8154.04.00	1	Hydraulikrohr kpl. 183 lg.		
12	8127.00.01	1	Kolbendichtung (doppeltw.) D 20 WO 80/60x22	8123.01-2	
13	8154.03.00	1	Kolbenstange kpl.		
14	1481D850	1	Spannstift 8x50 DIN 1481		
15	8126.00.02	1	Nutring VN 40-112	8119.01-8	
16	8127.00.02	1	O-Ring OR 71,2x5,7	8105.02-2	
17	8127.03.00	1	Zylinderkopf Ø 80	8123.01-4	
18	8126.00.04	1	Abstreifer AS 40-50-5/8	8119.01-10	
	<u>8127.00.03</u>	1	Satz Dichtungen kpl., Bild-Nr.12,15,16,18	<u>8123.02</u>	
19	8127.04.00	1	Überwurfmutter	8123.01-5	
20	8128.06.00	1	Verstellung kpl.		
21	988D56701	1	Paßscheibe 56x70x1 DIN 988		
22	8128.07.00	1	Kontermutter		
23	8128.05.00	1	Gewindehülse kpl.		
24	4716.52.04	2	Winkelschwenkverschraubung SWVE 12 LR/SA 7		
	<u>8154.01.04</u>	1	Schwenkzylinder Ø 80 komplett, Bild-Nr.1-24		
					08.89



Auslegearm für
 Gerätetyp: Star-Avant X,C, Supertaube-Avant X,C,CS, Kranich-Avant A,AS

Bild-Nr.	Bestell-Nr.	Stücke Gerät/ Baugr.	Ersatzteilbezeichnung	Alte Bestell-Nr.	ca. kg / Teil
1	7406.51.00	1	Schwenkarm		
2	933D825P	3	6-ktschr. M 8x25 DIN 933-8.8		
3	126D9	3	Scheibe 9 DIN 126		
4	7406.60.00	1	Fangarm		
5	4348.42.00	1	Bolzen ZB-25x144		
6	1481D840	4	Spannstift 8x40 DIN 1481		
7	7406.56.00	1	Zugrohr		
8	936D30P	1	6-ktmu. M 30 DIN 936-8		
9	7406.57.00	1	Zuggabel		
	<u>7406.55.00</u>	1	Zugstange komplett, Bild-Nr. 7-9		
10	4724.30.02	2	Steckbolzen \varnothing 25x150		
11	6805.00.17	3	Klappstecker		
12	7406.58.00	1	Anlenkstange		
13	6241.44.01	1	Bolzen ZB-25x92		
14	4724.30.01	1	Steckbolzen \varnothing 25x75		



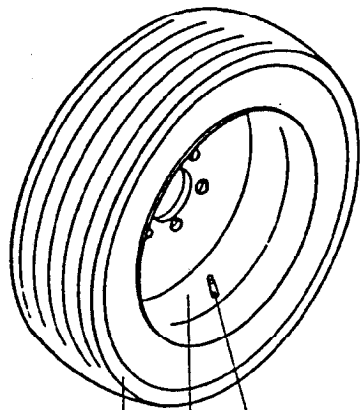
7513
 Pendelstützrad PS 3-600/130, PS3-13, PS 3-13 B
 05.89

Gerätetyp: Pendelstützrad PS 3 - 600/130, PS 3 - 13, PS 3 - 13 B

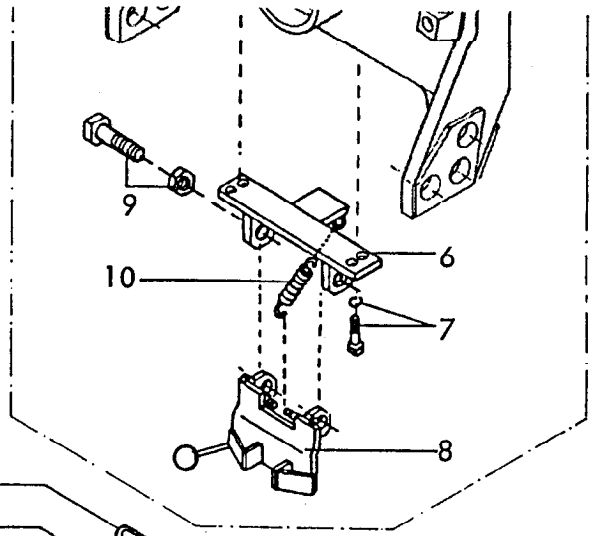
Bild-Nr.	Bestell-Nr.	Stückes Gerät/ Baugr.	Ersatzteilbezeichnung	Alte Bestell-Nr.	ca. kg / Teil
1	7523.20.00	1	Pendelgehäuse		
2	4716.38.00	1	Schmiernippel H 1 8x1	6312.04-6	
3	961D201560N	5	6-ktschr. M 20x1,5x60 DIN 961-10.9		
3a	127DB20	4	Federring B 20 DIN 127		
"	934D2015 N	4	6-ktmu. M 20x1,5 DIN 934-10		
4	7513.10.00	1	Doppelkeil 6°		
4	7513.09.00	1	Schnittbreitenstellkeil 3° , ZR-14		
5	7513.31.00	1	Pendelachse		
6	1498D506016	2	Einspannbuchse EG 50/60x16 DIN 1498		
7	7523.19.02	2	Schraubstopfen 700 M 16x1,5		
8	1481D1360	1	Spannstift 13x60 DIN 1481		
9	7523.22.00	1	Anschlag		
10	6916D21	1	Scheibe 21 DIN 6916		
11	7513.17.00	1	Spindelhalter		
12	4716.12.00	1	Druckfeder DF-80	4701.05-10	
13	4716.36.00	1	Kugel RB-14/III D 14, D-3	4701.05-9	
14	933D1640P	2	6-ktschr. M 16x40 DIN 933-8.8		
15	127DB16	2	Federring B 16 DIN 127		
16	7509.09.00	1	Spindel	7507.06	
17	7509.00.04	1	Stoßring	7507.07	
18	1481D636	1	Spannstift 6x36 DIN 1481	} Verbundstift	
"	1481D3530	1	Spannstift 3,5x30 DIN 1481		
19	7513.25.01	1	Stützradstiel		
20	7523.15.01	1	Schwenkachse		
21	7518.20.02	1	Schwenkbolzen		
22	988DS2840	2	Stützscheibe S 28x40 DIN 988		
23	1481D1075	1	Spannstift 10x75 DIN 1481	} Verbundstift	
"	1481D675	1	Spannstift 6x75 DIN 1481		
24	7518.20.03	1	Zugfeder CF-178		
25	931D1250P	2	6-ktschr. M 12x50 DIN 931-8.8		
26	980DV12P	2	Sicherungsmutter VM 12 DIN 980-8		
27	7522.27.04	1	Klemme		
28	6330.00.02	1	Scheibe		

Gerätetyp: Pendelstützrad PS 3 - 600/130, PS 3 - 13, PS 3 - 13 B

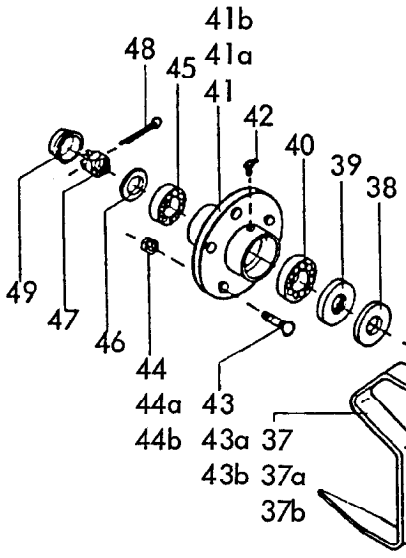
Bild-Nr.	Bestell-Nr.	Stücke Gerät/ Anlage	Ersatzteilbezeichnung	Alle Bestell-Nr.	ca. kg / Teil
29	6330.00.07	1	Nilosring 30207 AV		
30	720D30207	1	Kegelrollenlager 30207 DIN 720		
31	7523.01.01	1	Nabe GS 2,5		
32	71412DB81	1	Schmiernippel BM 8x1 DIN 71412		
33	6330.00.04	5	Riffelbolzen M 12x1,5x36		
34	6330.00.05	5	Kugelbundmutter M 12x1,5		
35	720D30205	1	Kegelrollenlager 30205 DIN 720		
36	1440D25	1	Scheibe 25 DIN 1440		
37	937D2415P	1	Kronenmutter M 24x1,5 DIN 937-8		
38	94D536	1	Splint 5x36 DIN 94		
39	6330.00.06	1	Radkappe		
40	7523.14.01	1	Abstreifer	für PS 3 - 600/130	
41	7523.01.02	1	Radscheibe 600x130		
42	7523.16.01	1	Abstreifer für Reifen 175 SR 14	für PS 3 - 13	
43	7523.02.02	1	Reifen 175 SR 14		
44	7523.02.03	1	Schlauch 175 R 14		
45	7523.02.04	1	Felge 5.50 K 14		
	<u>7523.02.01</u>	1	Reifen mit Felge komplett, Bild-Nr. 43-45		
46	7513.28.01	1	Abstreifer für Reifen 10.0/80-12	für PS 3 - 13 B	
47	7522.30.07	1	Reifen 10.0/80-12 Impl. AF		
48	7522.30.08	1	Schlauch 10.0/80-12		
49	7522.30.06	1	Felge 7.00x12 EP-10		
50	7513.21.00	1	Zwischenflansch		
51	7522.30.01	5	Riffelbolzen M 14x1,5x43		
52	7522.30.02	5	Kugelbundmutter M 14x1,5		
53	933D1235N	5	6-ktschr. M 12x35 DIN 933-10.9		
54	980DV12N	5	Sicherungsmutter VM 12 DIN 980-10		
	<u>7513.28.02</u>	1	Breitreifen 10.0/80-12 komplett, Bild-Nr. 46-54 (Umbausatz)		



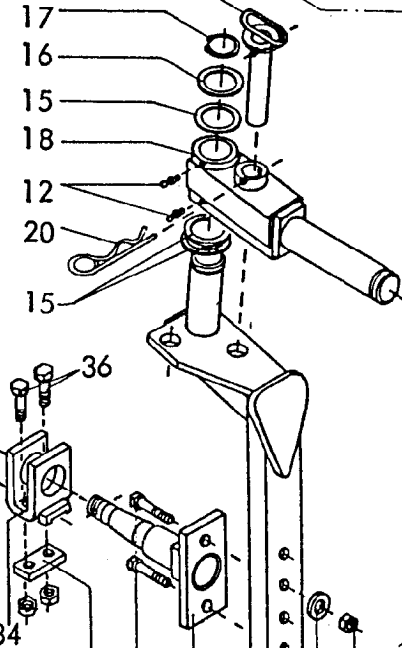
51 50 52
 51a 50a 52a
 51b 50b 52b



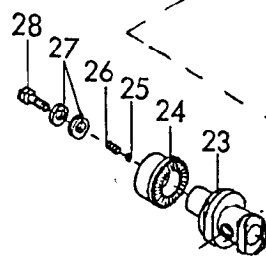
19 17 16 15 18 12 20 15



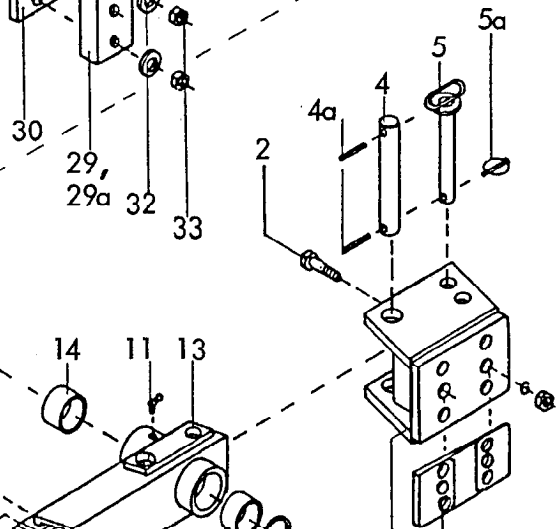
41b 41a 41 42 40 39 38 48 45 49 47 46 44 44a 44b 43 43a 43b 37 37a 37b 36 35 34



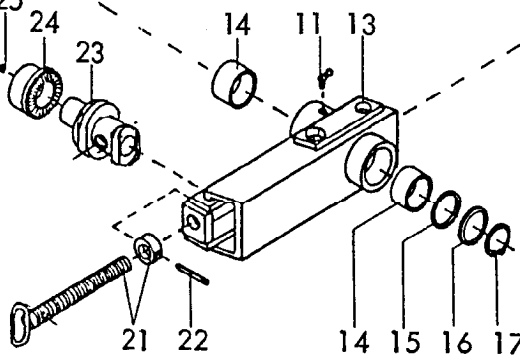
36 35 31 30 29 29a 32 33



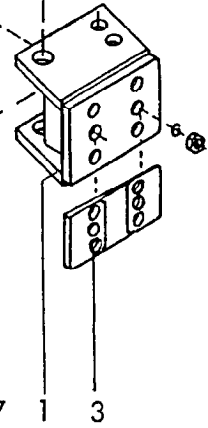
28 27 26 25 24 23



2 4a 4 5 5a



14 11 13 14 15 16 17 21 22



1 3

7522
 Kombirad D 1
 10.88

2

Gerätetyp: Kombirad D 1

Bild-Nr.	Bestell-Nr.	Stückzahl	Ersatzteilbezeichnung
1	7522.13.00	1	Konsolenhalter
2	960D201565P	4	6-ktschr. M 20x1,5x65 DIN 960-8.8
"	127DB20	4	Federring B 20 DIN 127
"	934D2015P	4	6-ktmu. M 20x1,5 DIN 934-8
3	7513.09.00	1	Schnittbreitenstellkeil ZR-14
4	7522.00.01	1	Lagerbolzen Ø 28x180
4a	1481D840	2	Spannstift 8x40 DIN 1481
5	7522.10.00	1	Umsteckbolzen
5a	8405.12.09	1	Klappstecker STB-4,5x340
Verriegelung -halbgedrehte Lage-			
6	7522.15.00	1	Schwenklager
7	933D1630P	2	6-ktschr. M 16x30 DIN 933-8.8
"	127DB16	2	Federring B 16 DIN 127
8	7522.24.00	1	Verriegelung
9	931D2065P	2	6-ktschr. M 20x65 DIN 931-8.8
"	980DV20P	2	Sicherungsmutter VM 20 DIN 980-8
10	7521.10.00	2	Zugfeder CF-184
11	4716.43.00	1	Schmiernippel H 2 8x1
12	4716.38.00	2	Schmiernippel H 1 8x1
13	7522.22.00	1	Konsole
14	7522.00.02	2	Buchse Ø 55/63x40
15	988D556805	2(4)	Paßscheibe 55x68x0,5 DIN 988
16	988DS5568	2	Stützscheibe S 55x68 DIN 988
17	471D552	2	Sicherungsring 55x2 DIN 471
18	7522.21.07	1	Schwenkachse
19	7522.09.00	1	Verriegelungsbolzen
20	8404.19.00	1	Federsteckstock BTB-6
21	7522.07.00	1	Spindel kpl. mit Stelling und Spannstift
22	1481D836	1	Spannstift 8x36 DIN 1481
23	7522.28.00	1	Spindelmutter

10.88

Gerätetyp: Kombirad D 1

Bild-Nr.	Bestell-Nr.	Stückzahl	Ersatzteilbezeichnung
24	7522.06.00	1	Exzenter
25	4716.36.00	1	Kugel RB-14/III Ø 14
26	4716.12.00	1	Druckfeder DF-80
27	9021DA17	2	Scheibe A 17 DIN 9021
28	961D161520P	1	6-ktschr. M 16x1,5x20 DIN 961-8.8
29	7522.17.01	1	Stiel für Rahmenhöhe 700/750
29a	7522.17.03	1	Stiel für Rahmenhöhe 750/800
30	7522.18.00	1	Achse komplett
31	960D201580N	2	6-ktschr. M 20x1,5x80 DIN 960-10.9
32	6916D21	2	Scheibe 21 DIN 6916
33	934D2015N	2	6-ktschr. M 20x1,5 DIN 934-10
34	7522.27.01	1	Abstreiferhalter
35	7522.27.04	1	Klemme
36	931D1245M	2	6-ktschr. M 12x45 DIN 931-12.9
"	980DV12M	2	Sicherungsmutter VM 12 DIN 980-12
	<u>7522.27.00</u>	1	Abstreiferhalter komplett, Bild-Nr. 34-36
37	7522.26.01	1	Abstreifer für Reifen 195 R 14 C
37a	7522.33.00	1	Abstreifer für Reifen 10.0/80-12
37b	7522.35.01	1	Abstreifer für Reifen 10.0/75-15
38	6330.00.02	1	Scheibe
39	6330.00.07	1	Nilosring 30207 AV
40	720D30207	1	Kegelrollenlager 30207 DIN 720
41	7523.01.01	1	Radnabe (aus 6330.00.03)
41a	7522.32.00	1	Nabe
41b	7522.34.01	1	Nabe für Reifen 10.0/75-15
42	71412DB81	1	Schmiernippel BM 8x1 DIN 71412
43	6330.00.04	5	Riffelbolzen M 12x1,5x36
43a	7522.30.01	5	Riffelbolzen M 14x1,5x43
43b	4349.34.01	6	Riffelbolzen M 18x1,5x50

4

Gerätetyp: Kombirad D 1

Bild-Nr.	Bestell-Nr.	Stückzahl	Ersatzteilbezeichnung
44	6330.00.05	5	Kugelbundmutter M 12x1,5
44a	7522.30.02	5	Kugelbundmutter M 14x1,5
44b	4349.34.02	6	Kugelbundmutter M 18x1,5
45	720D33205	1	Kegelrollenlager 33205 DIN 720
46	988DS2535	1	Stützscheibe S 25x35 DIN 988
47	937D2415P	1	Kronenmutter M 24x1,5 DIN 937-8
48	94D536	1	Splint 5x36 DIN 94
49	6330.00.06	1	Radkappe
50	6330.11.02	1	Felge 6 J x 14 H 2
50a	7522.30.06	1	Felge 7.00x12 EP-10
50b	4348.00.01	1	Felge 9.00x15.3 verst. für 10 PR
51	6330.11.01	1	Reifen 195 R 14 C 8 PR
51a	7522.30.07	1	Reifen 10.0/80-12 10 PR
51b	4356.36.00	1	Reifen 10.0/75-15.3 AW Farmer 10 PR
52	6248.13.08	1	Schlauch 195 R 14
52a	7522.30.08	1	Schlauch 10.0/80-12
52b	4348.00.03	1	Schlauch 10.0/75-15.3
	<u>7522.11.02</u>	1	Laufrad 195 R 14 C komplett, Bild-Nr. 38-41, 42, 43, 44, 45-50, 51, 52
	<u>7522.30.00</u>	1	Laufrad 10.0/80-12 komplett, Bild-Nr. 38-40, 41a, 42, 43a, 44a, 45-49, 50a, 51a, 52a
	<u>7522.36.00</u>	1	Laufrad 10.0/75-15 komplett, Bild-Nr. 38-40, 41b, 42, 43b, 44b-49, 50b, 51b, 52b
			10.88



Ersatzteilliste

4771

Supertaube-Avant 160 C, MC, CS

Baureihe 1

08.89

Bei Ersatzteilbestellungen bitte Rückseite beachten!

RABEWERK