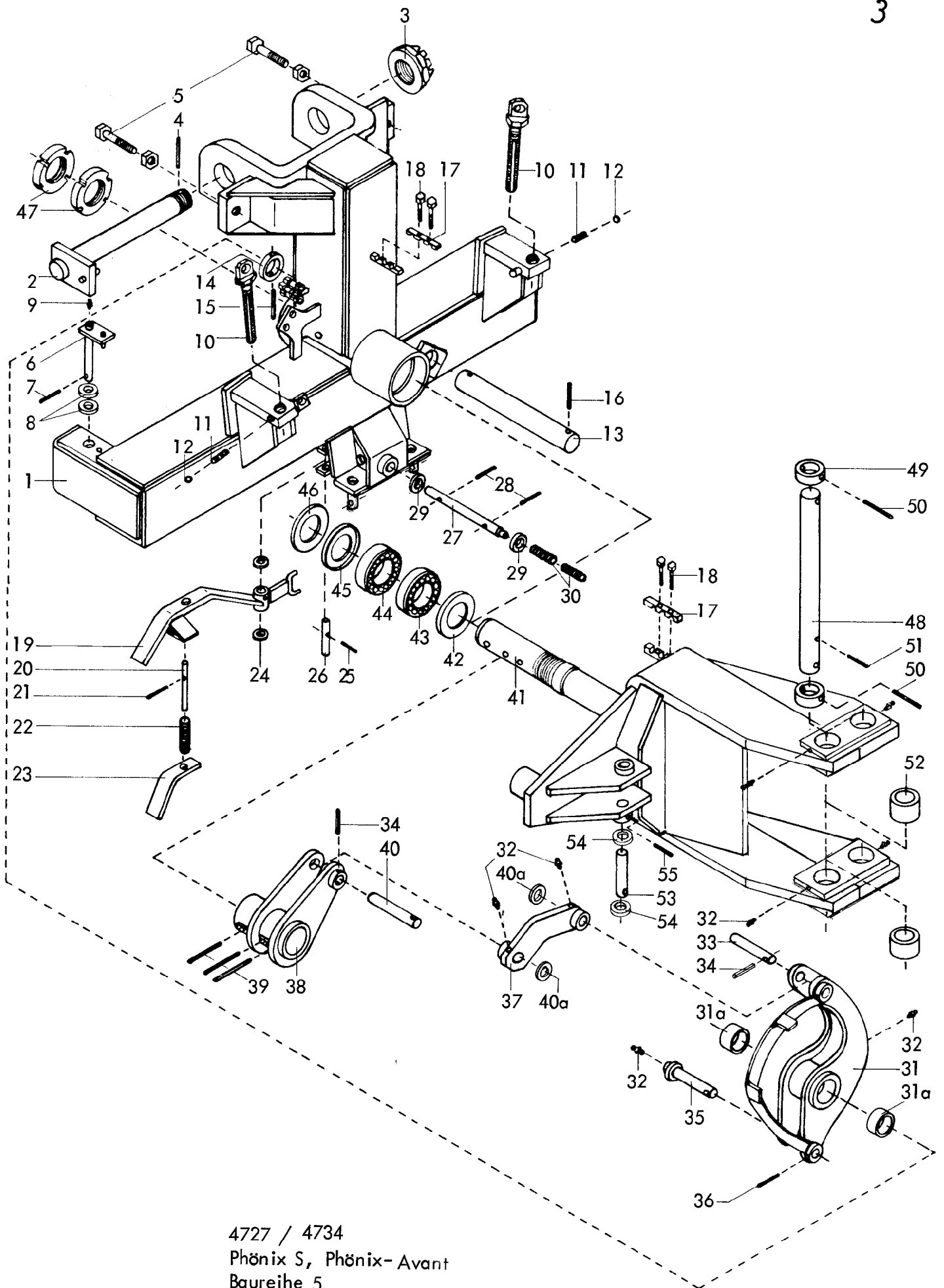


Gerätetyp: Phönix S, Phönix-Avant Baureihe 5

Bild-Nr.	Bestell-Nr.	Stücke Gerät/ Baugr.	Ersatzteilbezeichnung	Alte Bestell-Nr.	ca. kg / Teil
1	4727.03.00	1	Galgen	4710.47	
2	4716.37.00	1	Typenschild SX-4	6405.01-2	
"	1476D410	2	Halbrundkerbnagel 4x10 DIN 1476		
3	2607.31.00	1	Dreipunktachse Kat. II	2606.03	
3	2607.26.00	1	Dreipunktachse Kat. III, DA-85	2605.05-1	
3	2607.27.00	1	Dreipunktachse Kat. III -kurz-, DA-84	4710.63	
4	2607.32.01	1	Schnellkupplerachse Kat. II, DA-8 (Fendt)		
4	2607.32.02	1	Schnellkupplerachse Kat. III, DA-80 (Fendt)		

2 Gerätetyp: Phönix S, Phönix- Avant Baureihe 5

Bild-Nr.	Bestell-Nr.	Stücke Gerät/ Baugr.	Ersatzteilbezeichnung	Alte Bestell-Nr.	ca. kg / Teil
5	4346.35.00	2	Klemmring UW-82	4509.08	
6	931D1680P	2	6-ktschr. M 16x80 DIN 931-8.8		
"	127DB16	2	Federring B 16 DIN 127		
"	934D16P	2	6-ktmu. M 16 DIN 934-8		
7	4723.18.00	1	Oberlenkerstock Kat. II, DTB-147x112	4701.65	
7	4723.19.00	1	Oberlenkerstock Kat. III, DTB-147x57	4701.66	
8	4716.35.00	1	Federsteckstock BTB-4	6416.01-3	
9	4727.02.00	1	Knickturm für Oberlenker	4710.48	
10	4727.01.01	1	Bolzen zum Knickturm Ø 30x245	4710.49	
11	1481D845	8	Spannhülse 8x45 DIN 1481		
11a	8404.19.00	2	Federsteckstock BTB-6	4326.13	
12	1441D31	6	Scheibe 31 DIN 1441		
13	4727.07.00	1	Kreuzgelenk	4710.61	
14	4727.01.02	4	Buchse XA-73	4710.62	
15	4716.38.00	5	Schmiernippel H 1 8x1	6312.04-6	
16	4727.06.00	1	Kreuzgelenkbolzen Ø 55x360	4710.08	
17	1481D870	1	Spannhülse 8x70 DIN 1481		
18	937D4815P	1	Kronenmutter M 48x1,5 DIN 937-8		
19	4727.01.05	2	Gelenkbolzen -senkrecht- Ø 28x130	4710.50-1	
20	126D30	4	Scheibe 30 DIN 126		
21	4727.13.00	2	Kreuzgelenk für Kettenbefestigung	4710.50-2	
22	4727.14.00	2	Verstellung	4710.50-3	
23	4727.01.06	2	Gelenkbolzen -waagrecht- Ø 25x75	4710.50-4	
24	934D30P	2	6-ktmu. M 30 DIN 934-8		
25	4727.15.00	2	Spannkette	4710.71-1	
26	1481D1360	2	Spannhülse 13x60 DIN 1481		
27	4727.04.01	1	Galgenstütze	4710.02-1	
28	4727.04.05	1	Bolzen Ø 25x160	4710.02-2	
29	1481D840	2	Spannhülse 8x40 DIN 1481		
30	2607.23.00	1	Klappstecker STB-10x700	4707.01-3	

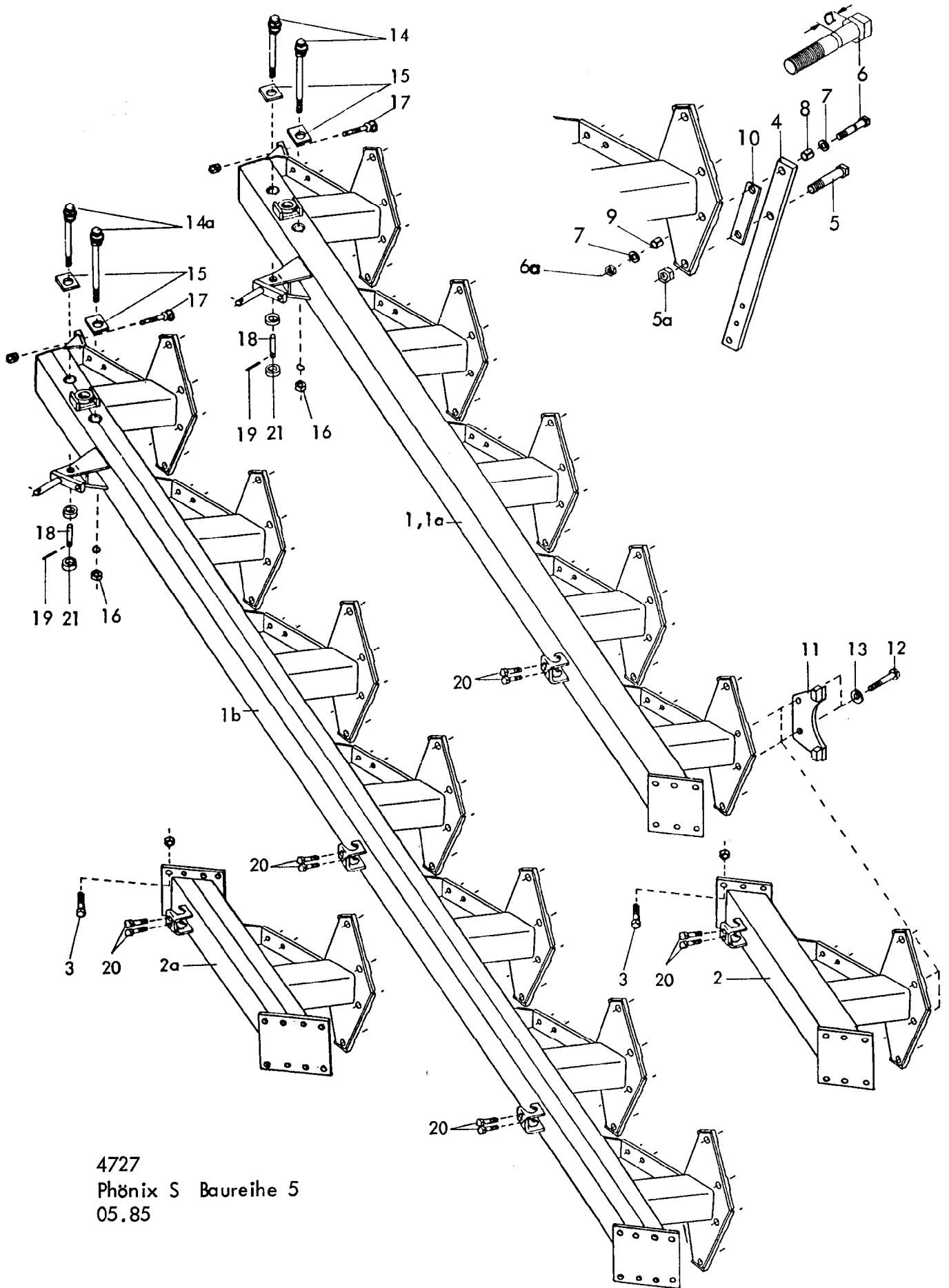


4727 / 4734  
Phönix S, Phönix-Avant  
Baureihe 5  
08.82

4 Gerätetyp: Phönix S, Phönix-Avant Baureihe 5

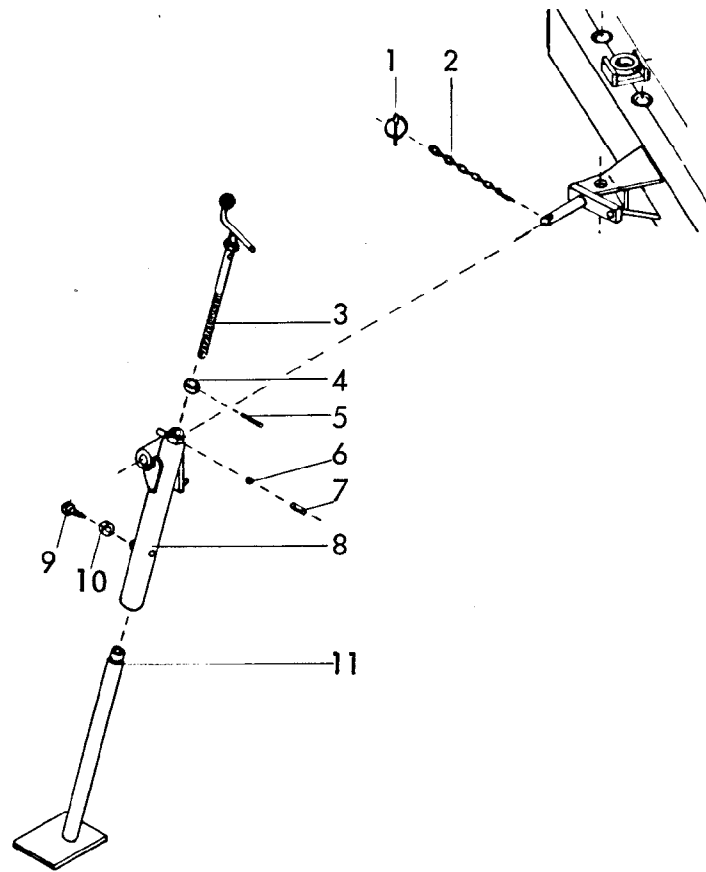
Bild-Nr.	Bestell-Nr.	Stück je Gerät/Baugr.	Ersatzteilbezeichnung	Alte Bestell-Nr.	ca. kg/Teil
1	4727.73.00	1	Turm mit Kette		
2	4727.06.00	1	Kreuzgelenkbolzen $\varnothing$ 55x360	4710.08	
3	937D4815P	1	Kronenmutter M 48x1,5 DIN 937-8		
4	1481D870	1	Spannhülse 8x70 DIN 1481		
5	933D30120P	2	6-ktschr. M 30x120 DIN 933-8.8		
"	934D30P	2	6-ktmu. M 30 DIN 934-8		
6	4727.11.00	1	Zylinderbolzen zum Turm $\varnothing$ 28x150	4710.09	
7	1481D845	1	Spannhülse 8x45 DIN 1481		
8	126D30	2	Scheibe 30 DIN 126		
9	4716.38.00	1	Schmiernippel H 1 8x1	6312.04-6	
10	4727.12.00	2	Verkantungsspindel	4710.10	
11	4716.12.00	2	Druckfeder DF-80	4703.06-6	
12	4716.36.00	2	Kugel $\varnothing$ 14	4710.05-9	
13	4727.77.01	1	Schwingerlagerbolzen $\varnothing$ 68x355		
14	4727.45.02	1	Bund	4710.11-2	
15	1481D1390	1	Spannhülse 13x90 DIN 1481		
16	1481D1690 1481D1090	1	Verbundstift 16x90 + 10x90 DIN 1481		
17	4727.52.02	2	Schlauchklemme	4710.12	
18	931D850P	4	6-ktschr. M 8x50 DIN 931-8.8		
19	4727.16.07	1	Verriegelungshebel	4710.52-1	
20	4727.16.10	1	Schnäpper $\varnothing$ 10x105	4710.14-2	
21	1481D3530	1	Spannhülse 3,5x30 DIN 1481		
22	4345.23.00	1	Druckfeder DF-136	4307.14-4	
23	4727.16.09	1	Handhebel	4710.14-3	
24	1441D21	2	Scheibe 21 DIN 1441		
25	1481D650	1	Spannhülse 6x50 DIN 1481		
26	4727.16.08	1	Drehbolzen $\varnothing$ 20x70	4710.52-2	
27	4727.01.03	1	Verriegelungsbolzen	4710.14-4	
28	1481D850	2	Spannhülse 8x50 DIN 1481		
29	1441D31	2	Scheibe 31 DIN 1441		
30	4727.01.04	2	Druckfeder DF-180	4292.25-3	
31	4727.17.00	1	Schwinge	} 4710.53-1	
31a	4727.01.09	2	Buchse XA-83, $\varnothing$ 75/66x25		
32	4716.38.00	8	Schmiernippel H 1 8x1	6312.04-6	08.82

Bild-Nr.	Bestell-Nr.	Stück je Gerät/ Baugr.	Ersatzteilbezeichnung	Alte Bestell-Nr.	ca. kg / Teil
33	4727.01.10	1	Lenkerbolzen $\varnothing$ 35x110	4710.15-2	
34	1481 D850	2	Spannhülse 8x50 DIN 1481		
35	4727.20.00	1	Zylinderbolzen $\varnothing$ 28x125	4710.15-3	
36	1481 D845	1	Spannhülse 8x45 DIN 1481		
37	4727.18.00	1	Lenker zum Viereck	4710.53-2	
38	4727.19.00	1	Drehkurbel	4710.53-3	
39	1481 D21120 1481 D1360	3	Verbundstift 21x120 + 2x 13x60 DIN 1481		
40	4727.01.11	1	Lenkerbolzen $\varnothing$ 35x122	4710.15-6	
40a	126D36	2	Scheibe 36 DIN 126		
41	4727.74.00	1	Drehachse		
42	4723.00.01	1	Nilosring 32021 XAV	4714.31-2	
43	720D32021X	1	Kegelrollenlager 32021 X DIN 720		
44	720D30218	1	Kegelrollenlager 30218 DIN 720		
45	4727.01.07	1	Nilosring 30218 AV	4710.16-2	
46	4727.01.08	1	Zwischenring	4710.16-3	
47	1804D852	2	Nutmutter M 85x2 DIN 1804-W		
48	4727.47.01	1	Rahmenbolzen $\varnothing$ 53x496		
49	4727.47.02	2	Bund	4710.16-5	
50	1481 D1690 1481 D1090	2	Verbundstift 16x90 + 10x90 DIN 1481		
51	1481 D1070	1	Spannhülse 10x70 DIN 1481		
52	4348.09.14	4	Buchse XA-7, $\varnothing$ 58/50x55	4312.02	
53	4727.01.16	1	Zylinderbolzen zur Drehachse $\varnothing$ 37x130		
54	1441 D37	2	Scheibe 37 DIN 1441		
55	1481 D860	1	Spannhülse 8x60 DIN 1481		



4727  
Phönix S Baureihe 5  
05.85

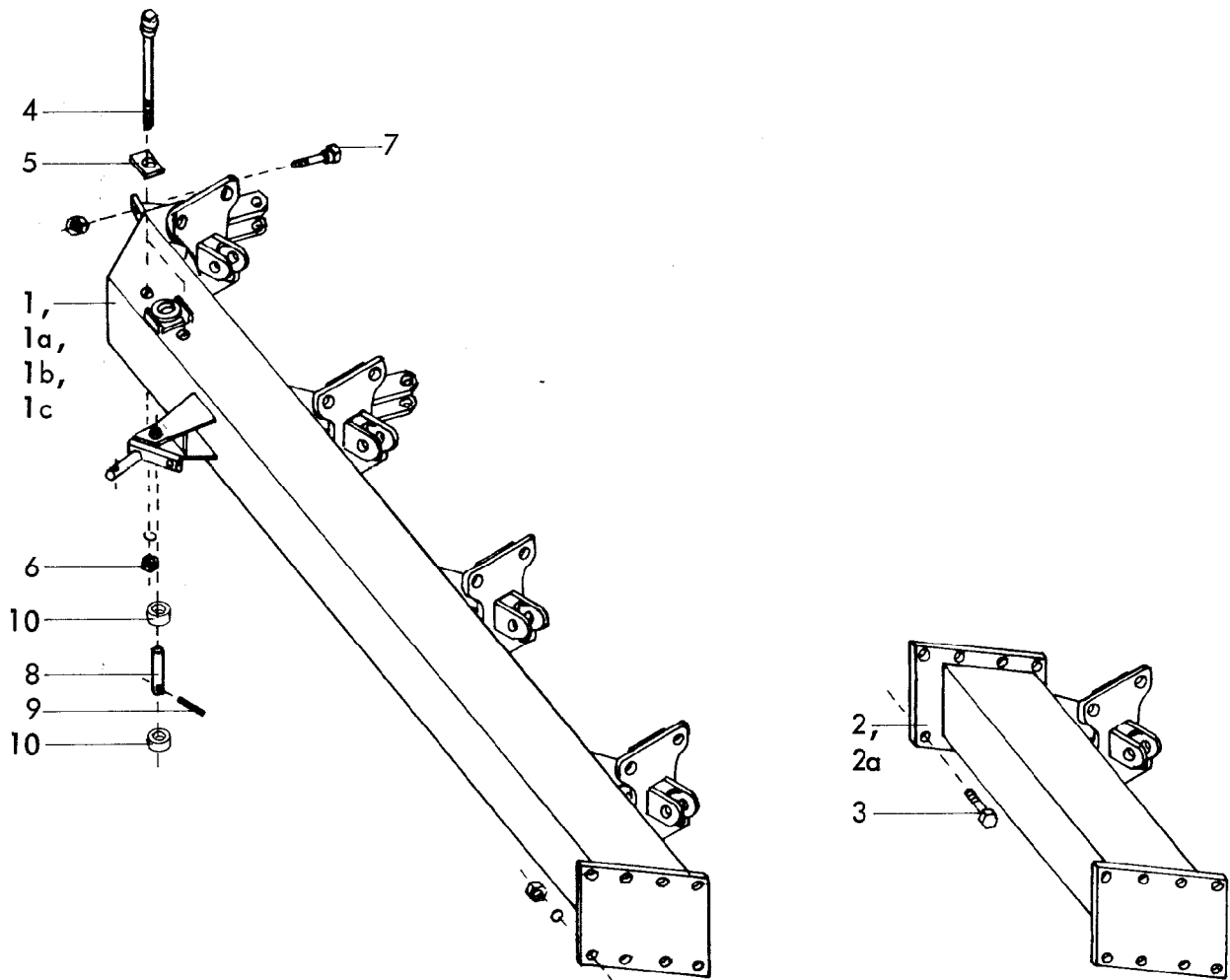
Bild-Nr.	Bestell-Nr.	Stückje Gerät/ Baugr.	Ersatzteilbezeichnung	Alte Bestell-Nr.	ca. kg/Teil
1	4727.75.01	1	Grundrahmen 4-furchig ( 200x150 )		
1a	4727.75.02	1	Grundrahmen 5-furchig ( 200x150 )		
1b	4727.76.00	1	Grundrahmen 7-furchig ( 240x170 )		
2	4727.27.00	1	Rahmenansatz für 4 und 5-furchigen Grundrahmen		
2a	4727.50.00	1	Rahmenansatz für 7-furchigen Grundrahmen		
3	933D2465P	6(8)	6-ktschr. M 24x65 DIN 933-8.8		
"	127DB24	6(8)	Federring B 24 DIN 127		
"	934D24P	6(8)	6-ktmu. M 24 DIN 934-8		
			Stückzahl pro Körper :		
4	7002.01.03	1	Stielgrindel 80x35, 800 Rahmenhöhe	4714.26	
4	7002.01.14	1	Stielgrindel 80x35, 850 Rahmenhöhe		
5	960D2415110N	1	6-ktschr. M 24x1,5x110 DIN 960-10.9		
5a	934D2415 N	1	6-ktmu. M 24x1,5 DIN 934-10		
6	7002.10.00	1	Scherschraube mit Kerbe ( M 20x1,5x110, Maß a = 37,5 )		
6a	934D2015P	1	6-ktmu. M 20x1,5 DIN 934-8		
7	6916D21	2	Scheibe 21 DIN 6916		
8	7002.05.00	1	Spannstift 25x32		
9	7002.06.00	1	Spannstift 25x36		
10	7002.02.00	1	Schnittbreitenstellkeil ZR-12	4714.27	
11	4727.53.00	1	Doppelanschlag (für die letzte Rahmenkonsole)	4710.67	
12	931D24130P	2	6-ktschr. M 24x130 DIN 931-8.8		
"	934D24P	2	6-ktmu. M 24 DIN 934-8		
13	6916D25	2	Scheibe 25 DIN 6916		
14	4727.28.00	2	Exzenter für Rahmen 200x150		
14a	4727.29.00	2	Exzenter für Rahmen 240x170		
15	4727.01.14	2	Scheibe zum Exzenter	4710.20	
16	934D24P	2	6-ktmu. M 24 DIN 934-8		
"	127DB24	2	Federring B 24 DIN 127		
17	4727.30.00	1	Rahmenstellschraube	4710.70	
"	934D30P	1	6-ktmu. M 30 DIN 934-8		
18	4727.01.17	1	Zylinderbolzen (Rahmen) Ø 40x130		
19	1481D860	1	Spannhülse 8x60 DIN 1481		
20	933D2065P	2	6-ktschr. M 20x65 DIN 933-8.8		
21	4727.01.18	2	Distanzring		



Gerätetyp: Phoenix S, Phoenix-Avant Baureihe 5

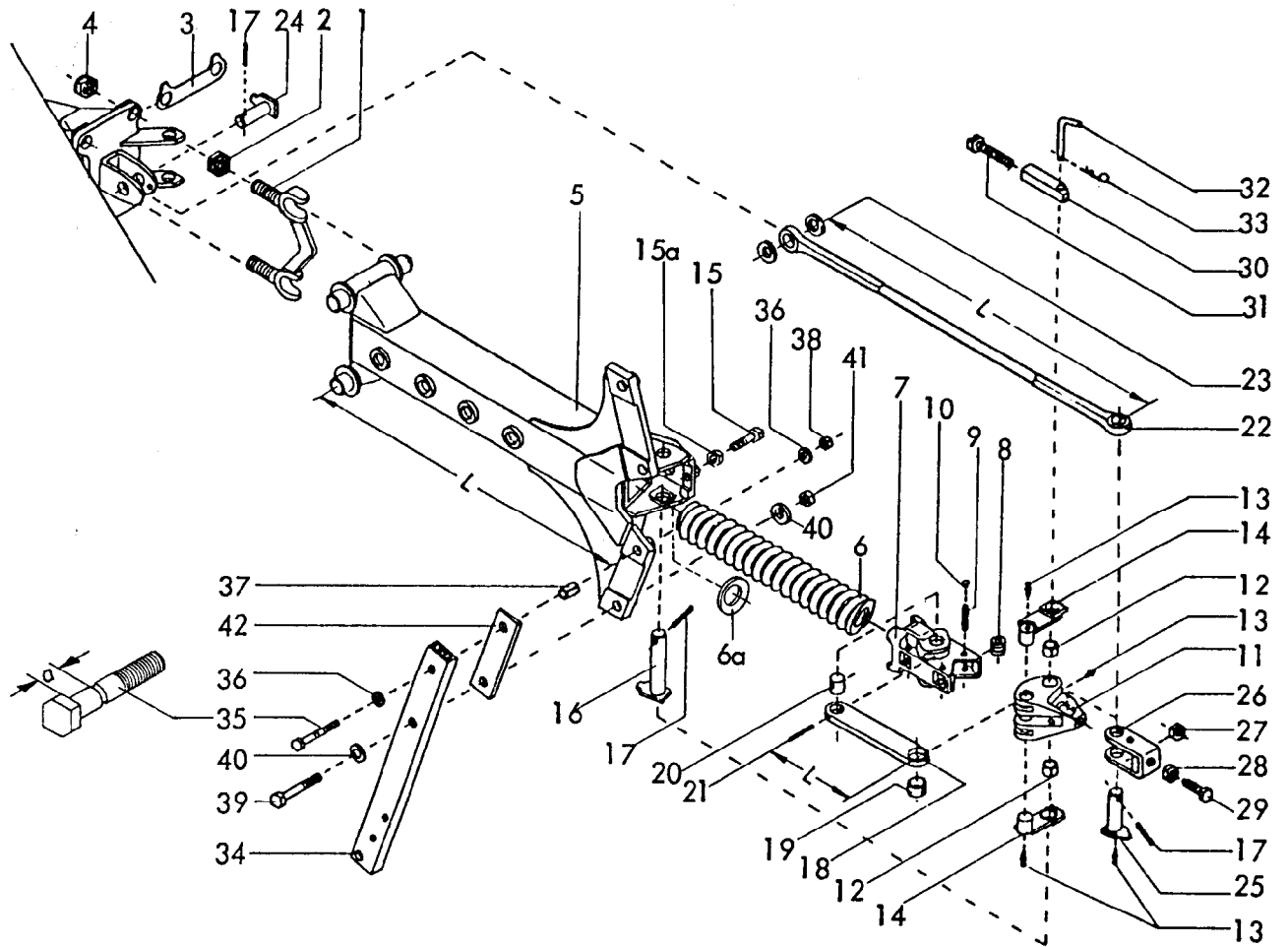
Bild-Nr.	Bestell-Nr.	Stücke Gerät/ Baugr.	Ersatzteilbezeichnung	Alte Bestell-Nr.	ca. kg / Teil
1	2607.23.00	1	Klappstecker STB-10x700	4707.01-3	
2	5685D0,128K3	1	Kette 3 DIN 5685, 8 Glieder		
"	94D570	1	Splint 5x70 DIN 94		
3	4727.22.00	1	Spindel	<del>4709.04-1</del>	
4	4727.25.01	1	Kugelsperre	4710.24-1	
5	1481D845	1	Spannhülse 8x45 DIN 1481		
6	4716.36.00	1	Kugel Ø 14	4701.05-9	
7	4716.12.00	1	Druckfeder DF-80	4701.05-10	
8	4727.23.00	1	Stützenoberenteil	4710.24-2	
9	561DA1240P	1	6-ktschr. AM 12x40 DIN 561-8.8		
10	934D12P	1	6-ktmu. M 12 DIN 934-8		
11	4727.24.00	1	Stützenfuß	4710.24-3	





Gerätetyp: Phönix-Avant Baureihe 5

Bild-Nr.	Bestell-Nr.	Stücke Gerät/ Baugr.	Ersatzteilbezeichnung	Alte Bestell-Nr.	ca. kg/Teil
1	4734.01.01	1	Grundrahmen 4-furchig		
1a	4734.01.02	1	Grundrahmen 5-furchig		
1b	4734.03.01	1	Grundrahmen 6-furchig		
1c	4734.03.02	1	Grundrahmen 7-furchig		
2	4734.02.00	1	Rahmenansatz für 4 und 5-furchig Grundrahmen		
2a	4734.04.00	1	Rahmenansatz für 6 und 7-furchig Grundrahmen		
3	933D2465P	8	6-ktschr. M 24x65 DIN 933-8.8		
"	127DB24	8	Federring B 24 DIN 127		
"	934D24P	8	6-ktmu. M 24 DIN 934-8		
4	4727.29.00	2	Exzenter		
5	4727.01.14	2	Scheibe zum Exzenter	4710.20	
6	934D24P	2	6-ktmu. M 24 DIN 934-8		
"	127DB24	2	Federring B 24 DIN 127		
7	4727.30.00	1	Rahmenstellschraube	4710.70	
"	934D30P	1	6-ktmu. M 30 DIN 934-8		
8	4727.01.17	1	Zylinderbolzen (Rahmen) $\varnothing$ 40x130		
9	1481D860	1	Spannhülse 8x60 DIN 1481		
10	4727.01.10	2	Spannhülse 8x60 DIN 1481		



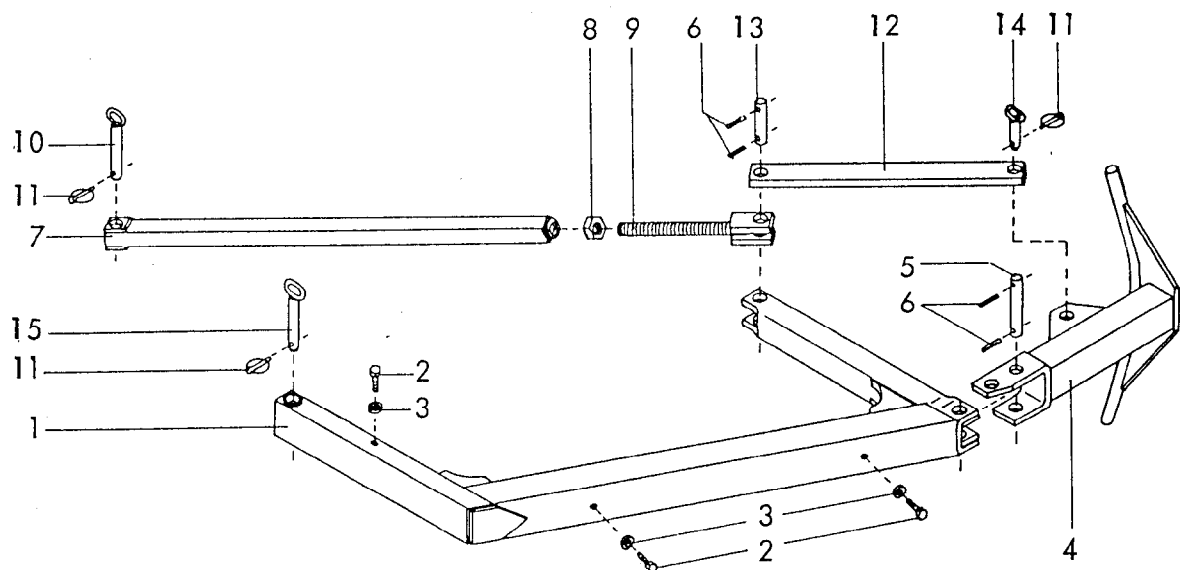
Gerätetyp: Phönix-Avant Baureihe 5

Bild-Nr.	Bestell-Nr.	Stück/Gerät/Baugr.	Ersatzteilbezeichnung	Alte Bestell-Nr.	ca. kg/Teil
			Stückzahl pro Grindel :		
1	4729.08.00	2	Grindellager		
2	4729.39.03	4	Einstellmutter M 27x1,5		
3	4729.07.03	2	Sicherungsglasche		
4	980DV2715P	4	Sicherungsmutter VM 27x1,5 DIN 980-8		
5	4729.35.00	1	Zwischengrindel L = 1000		
6	4729.07.02	1	Druckfeder DF-386		
6a	4729.39.02		Distanzscheibe ( bei Bedarf )		06.85

Bild-Nr.	Bestell-Nr.	Stücke Gerät/ Baugr.	Ersatzteilbezeichnung	Alle Bestell-Nr.	ca. kg / Teil
7	4729.11.00	1	Schubelement TAF-17		
8	4729.07.04	4	Rolle		
9	1481D1675	4	Spannstift 16x75 DIN 1481		
10	4729.07.05	8	Verschlußstopfen $\varnothing$ 10		
11	4729.14.00	1	Winkelhebel SDT-21		
12	1498D283540	2	Einspannbuchse EG 28/35x40		
13	4716.38.00	4	Schmiernippel H I 8x1	6312.04-6	
14	4729.13.00	2	Schubstangenlagerbolzen		
15	4724.01.04	1	Stellschraube M24 x1,5x70		
15a	936D2415P	1	6-ktmu. M 24x1,5 DIN 936-8		
16	4729.41.00	1	Winkelhebellagerbolzen		
17	1481D845	3	Spannstift 8x45 DIN 1481		
18	4729.12.01	2	Schubstange L = 230		
19	1498D354020	2	Einspannbuchse EG 35/40x20 DIN 1498		
20	4729.12.02	2	Schubstangenbolzen $\varnothing$ 40x33		
21	1481D1060	2	Spannstift 10x60 DIN 1481		
"	1481D660	2	Spannstift 6x60 DIN 1481		
			} Verbundstift		
22	4729.17.00	1	Zugstange L = 1149		
23	6916D28	2	Scheibe 28 DIN 6916		
24	4729.42.00	1	Zugstangenbolzen -vorn-		
25	4729.43.00	1	Zugstangenbolzen -hinten-		
26	4729.19.00	1	Spannbügel		
27	934D2715N	1	6-ktmu. M 27x1,5 DIN 934-10		
28	936D2715P	1	6-ktmu. M 27x1,5 DIN 936-8		
29	4729.20.00	1	Stellschraube M 27x1,5		
30	4729.25.01	1	Gewindestück		
31	4724.40.03	1	Einstellschraube		
32	2607.21.00	1	Steckstock TB-16x100		
33	4716.35.00	1	Federsteckstock BTB-4	6416.01-3	
	<u>4729.25.00</u>	1	Sperrstück komplett, Bild-Nr. 30-33		
					06.85

12 Gerätetyp: Phönix-Avant Baureihe 5

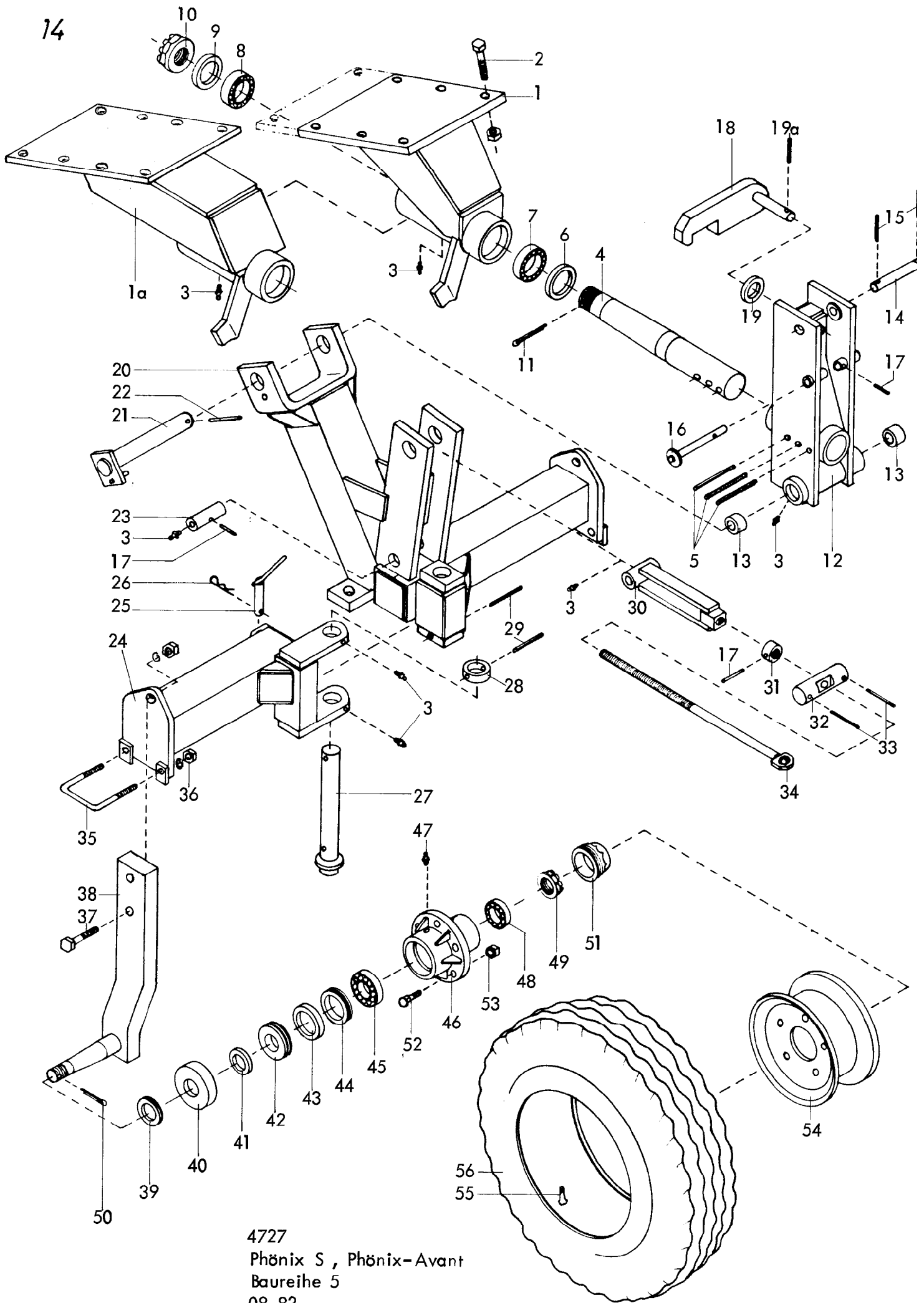
Bild-Nr.	Bestell-Nr.	Stückje Gerät/ Baugr.	Ersatzteilbezeichnung	Alte Bestell-Nr.	ca. kg / Teil
			Stückzahl pro Körper :		
34	7006.02.06	1	Hohlstielgrindel 90x50x8, 850 Rahmenhöhe		
35	7006.03.00	1	Scherschraube mit Kerbe ( M 20x1,5x120, Maß a = 52,5 )		
36	6916D21	2	Scheibe 21 DIN 6916		
37	7002.06.00	1	Spannstift 25x36		
38	934D2015P	1	6-ktmu. M 20x1,5 DIN 934-8		
39	960D2415120N	1	6-kt Schr. M 24x1,5x120 DIN 960-10.9		
40	6916D25	2	Scheibe 25 DIN 6916		
41	934D2415N	1	6-ktmu. M 24x1,5 DIN 934-10		
42	7002.02.00	1	Schnittbreitenstellkeil ZR-12		06.85



Gerätetyp: Auslegearm für Kranich- und Phönix-Avant

Bild-Nr.	Bestell-Nr.	Stückje Gerät/ Baugr.	Ersatzteilbezeichnung	Alte Bestell-Nr.	ca. kg / Teil
1	7406.52.00	1	Schwenkarm		
2	933D825P	3	6-ktschr. M 8x25 DIN 933-8.8		
3	126D9	3	Scheibe 9 DIN 126		
4	7406.61.00	1	Fangarm		
5	4727.04.05	1	Bolzen $\varnothing$ 25x160		
6	1481D840	4	Spannstift 8x40 DIN 1481		
7	7406.56.00	1	Zugrohr		
8	936D30P	1	6-ktmu. M 30 DIN 936-8		
9	7406.57.00	1	Zuggabel		
	<u>7406.55.00</u>	1	Zugstange komplett, Bild-Nr. 7-9		
10	4724.30.02	1	Steckbolzen $\varnothing$ 25x150		
11	6805.00.17	3	Klappstecker		
12	7406.58.00	1	Anlenkstange		
13	6241.44.01	1	Bolzen ZB-25x92		
14	4724.30.01	1	Steckbolzen $\varnothing$ 25x75		
15	4724.30.05	1	Steckbolzen $\varnothing$ 25x170		

14



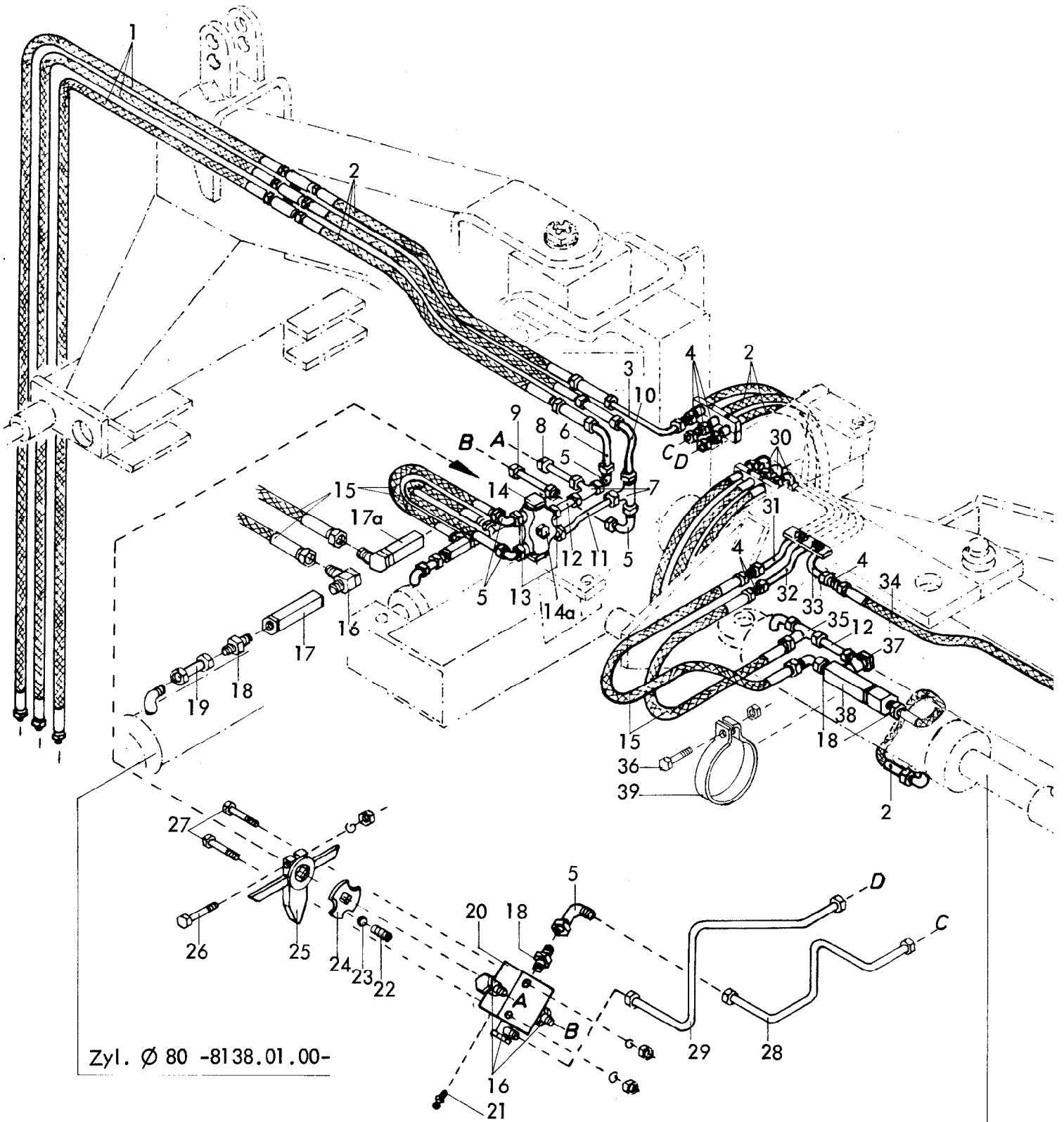
4727  
Phönix S , Phönix-Avant  
Baureihe 5  
08.82

Bild-Nr.	Bestell-Nr.	Stückje Gerät/ Baugr.	Ersatzteilbezeichnung	Alte Bestell-Nr.	ca. kg / Teil
1	4727.31.00	1	Karrenlager für Phönix S mit 4 und 5-furchg. Grundrahmen ( 200x150 )	4710.35	
"	4727.32.00	1	Karrenlager für Phönix S mit 7-furchigem Grundrahmen ( 240x170 )		
1a	4734.07.00	1	Karrenlager für Phönix-Avant		
2	933D2465P	6(8)	6-ktschr. M 24x65 DIN 933-8.8		
"	127DB24	6(8)	Federring B 24 DIN 127		
"	934D24P	6(8)	6-ktmu. M 24 DIN 934-8		
3	4716.38.00	6	Schmiernippel H 1 8x1	6312.04-6	
4	4727.48.01	1	Drehachse	4710.25-1	
5	1481 D16140 1481 D1065	3	Verbundstift 16x140 + 6x 10x65 DIN 1481		
6	4716.39.00	1	Nilosring 32016 XAV	4710.26-2	
7	720D32016X	1	Kegelrollenlager 32016 X DIN 720		
8	720D30213	1	Kegelrollenlager 30213 DIN 720		
9	4716.40.00	1	Filz 8x6x352	4710.08-6	
10	4716.17.00	1	Kronenmutter GKM 62x1,5	4710.08-7	
11	94D8100	1	Splint 8x100 DIN 94		
12	4727.33.00	1	Turm zum Karren		
13	4348.09.14	2	Buchse XA-7, Ø 58/50x55	4312.02	
14	4727.48.04	1	Bolzen zur Tiefenstellspindel Ø 35x172	4710.27-2	
15	1481 D870	2	Spannhülse 8x70 DIN 1481		
16	4727.35.00	1	Oberer Zylinderbolzen Ø 28x162		
17	1481 D845	3	Spannhülse 8x45 DIN 1481		
18	4727.34.00	1	Sperrhaken	4710.36-1	
19	1441 D41	1	Scheibe 41 DIN 1441		
19a	1481 D1065	1	Spannhülse 10x65 DIN 1481		
20	4727.38.01	1	Rechte Karrenhälfte	4710.37	
21	4727.37.00	1	Lagerbolzen zur Karrentraverse, Ø 50x255	4710.29	
22	1481 D1075	1	Spannhülse 10x75 DIN 1481		
23	4727.48.02	1	Unterer Zylinderbolzen Ø 28x140		
24	4727.38.02	1	Linke Karrenhälfte	4710.38	
25	4727.43.00	1	Steckstock TB-30x85	4710.39	
26	4716.35.00	1	Federsteckstock BTB-4	6416.01-3	08.82

16 Gerätetyp: Phönix S , Phönix- Avant Baureihe 5

Bild-Nr.	Bestell-Nr.	Stück je Gerät/ Baugr.	Ersatzteilbezeichnung	Alte Bestell-Nr.	ca. kg / Teil
27	4727.40.01	1	Gelenkbolzen Ø 40x278	4710.40-1	
28	4727.40.03	1	Bund	4710.40-2	
29	1481D1360	2	Spannhülse 13x60 DIN 1481		
30	4727.41.00	1	Tiefenstellspindelmutter	4710.31-1	
31	4727.42.04	1	Spindelmutter	4710.31-2	
32	4727.48.05	1	Spindellager	4710.31-3	
33	1481D1090	2	Spannhülse 10x90 DIN 1481		
34	4727.42.01	1	Tiefenstellspindel	4710.41-1	
35	4727.48.03	2	Schraubband MC-20x120x95	4710.32	
36	127DB20	4	Federring B 20 DIN 127		
"	934D20P	4	6-ktmu. M 20 DIN 934-8		
37	931D2490P	2	6-ktschr. M 24x90 DIN 931-8.8		
"	127DB24	2	Federring B 24 DIN 127		
"	934D24P	2	6-ktmu. M 24 DIN 934-8		
38	4727.44.03	2	Radschenkel	4710.69-1	
39	4727.44.04	2	Distanzring	4710.69-2	
40	4511.35.02	2	Staubkappe	4322.14-1	
41	4349.04.03	2	Innenring	4322.14-2	
42	4349.04.02	2	Dichtscheibe	4322.14-4	
43	4349.36.01	2	Filz 8x6x213	4322.14-3	
44	4349.04.04	2	Nilosring 33010 AV	4322.14-5	
45	720D33010	2	Kegelrollenlager 33010 DIN 720		
46	4349.05.04	2	Radnabe	4322.14-6	
47	4716.43.00	2	Schmiernippel H 2 8x1	6312.04-7	
48	720D33206	2	Kegelrollenlager 33206 DIN 720		
49	937D3015P	2	Kronenmutter M 30x1,5 DIN 937-8		
50	94D6356	2	Splint 6,3x56 DIN 94		
51	7510.08.01	2	Achskapsel M 66x2 , UA-81	4309.25-2	
52	4349.34.01	12	Riffelbolzen M 18x1,5	6418.09-4	
53	4349.34.02	12	Kugelbundmutter M 18x1,5	6418.09-5	
54	4348.00.01	2	Felge 9.00x15	6418.09-3	
55	4348.00.03	2	Schlauch 10.0/75-15	6416.09-2	
				4314.06-1	
56	4348.00.04	2	Reifen 10.0/75-15 AW Farmer , 8 PR	4326.17-1	





Zyl. Ø 80 -8138.01.00-

Zyl. Ø 100 -8139.21.00-

4727 / 4734

Phönix S , Phönix - Avant  
Baureihe 5

08.82

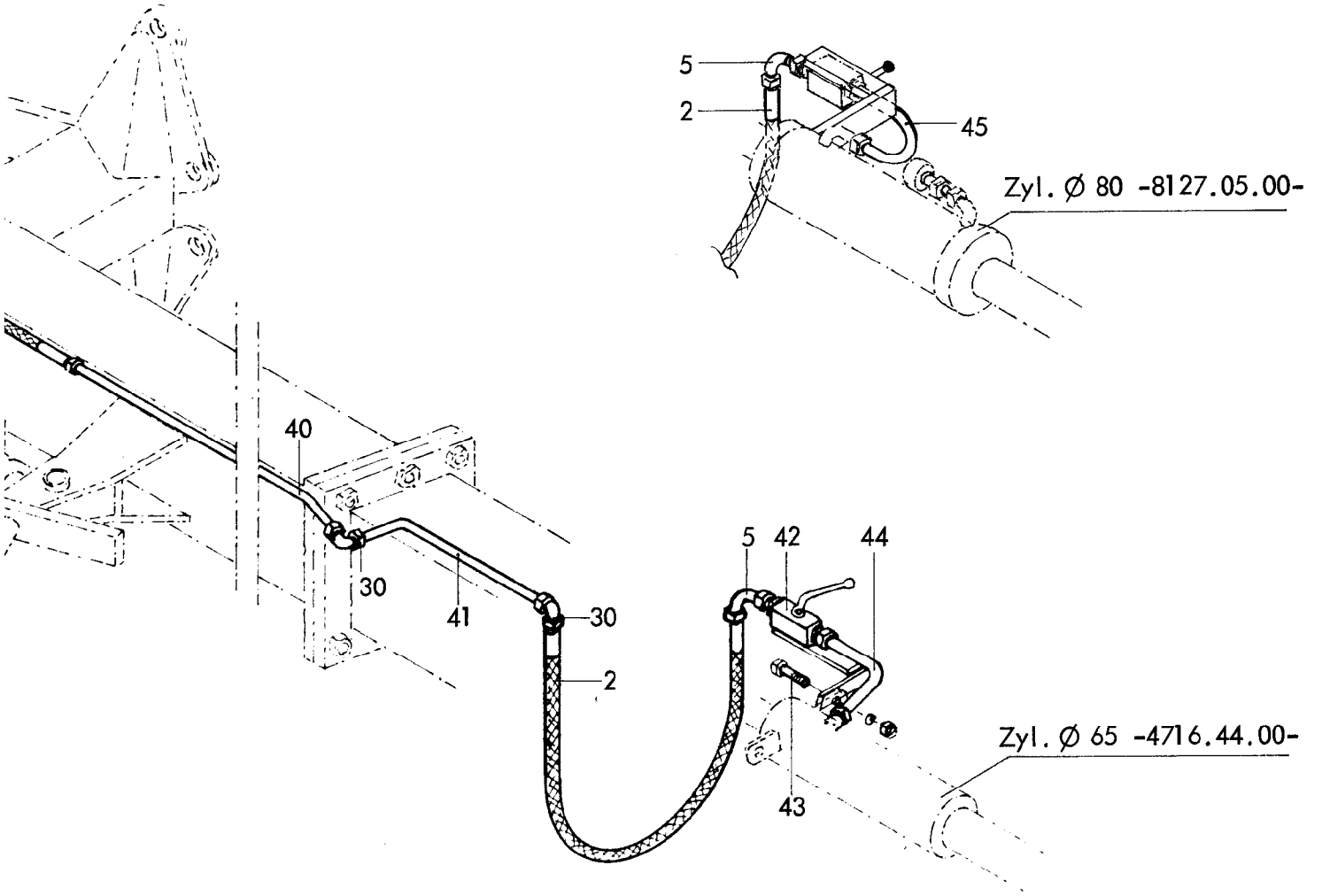
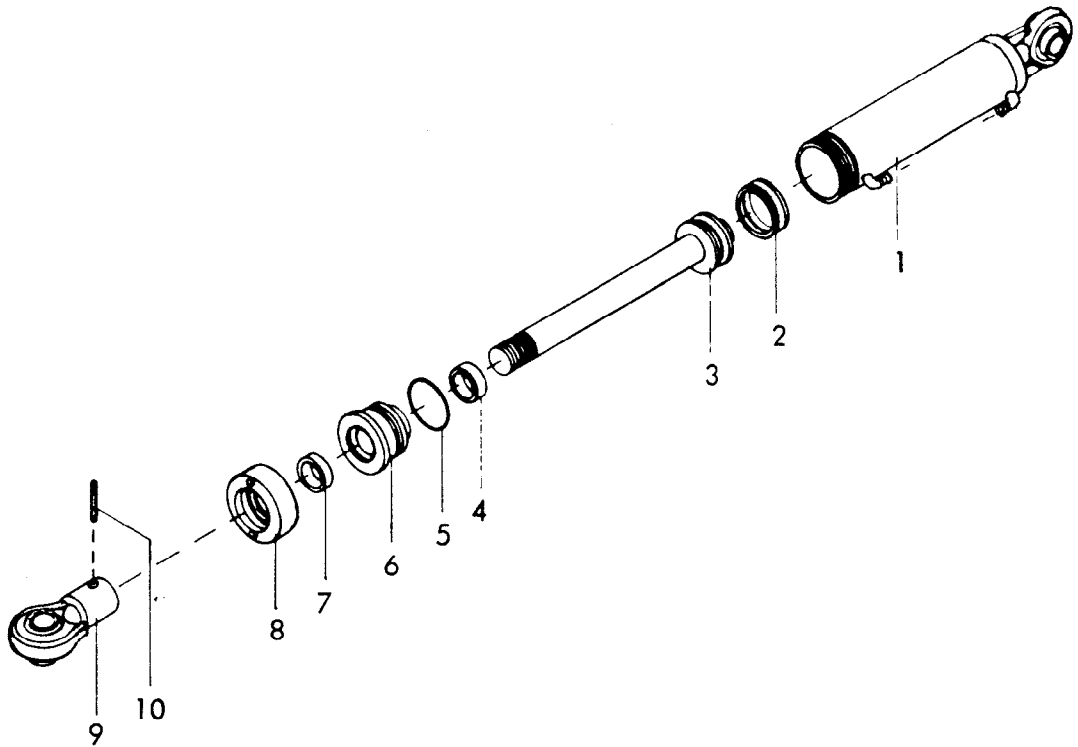


Bild-Nr.	Bestell-Nr.	Stückje Gerät/ Baugr.	Ersatzteilbezeichnung	Alte Bestell-Nr.	ca. kg / Teil
1	6436.08.02	3	Hydraulikschlauch 2000 lg.	8101.06-3	
2	4716.46.06	8	Hydraulikschlauch 1000 lg.	8102.06-6	
3	4727.65.00	1	Hydraulikrohr kpl.		
4	4716.52.13	6	Gerade Verschraubung G 12-L	8101.06-4	
5	4716.52.11	6	Einstellb. Winkelanschlußstutzen ev W 12-L	8103.06-2	
6	4727.66.00	1	Hydraulikrohr kpl.		
7	6436.07.02	2	T-Verschraubung T 12-L	6315.13-1	
8	4727.62.00	1	Hydraulikrohr kpl.		
9	4727.81.00	1	Hydraulikrohr kpl.		
10	4727.80.00	1	Hydraulikrohr kpl.		
11	4727.67.00	1	Hydraulikrohr kpl.		
12	4727.63.00	2	Hydraulikrohr kpl.		
13	4726.38.03	4	Gerade Einschraubverschraubung GE 12-LM ed SA 96	7704.11-1	
14	4726.38.01	1	Entsperrb. Zwillingsrückschlagventil	8124.03-3	
14a	933D1015P	1	6-ktschr. M 10x15 DIN 933-8.8		
"	127DA10	1	Federring A 10 DIN 127		
15	4722.36.06	4	Hydraulikschlauch 500 lg.		
16	4716.52.04	5	Schwenkverschraubung SWVE 12-LR	4714.28-4	
17	4726.38.02	1	Stromventil SB 17 G 16		
17a	4716.73.01	1	Stromventil SB 15 G 10		
18	4723.02.03	5	Gerade Einschraubverschraubung GE 12-LR ed	7704.03-1	
19	4727.61.00	2	Hydraulikrohr kpl.		
20	4716.52.02	1	Drehschieber-Wegeventil NG-6	4714.28-5	
"	4716.52.17	2	O-Ring 12x2 (Ersatzdichtung)		
21	4716.38.00	1	Schmiernippel H 1 8x1	6312.04-6	
22	4716.12.00	1	Druckfeder DF-80	4701.05-10	
23	4716.36.00	1	Kugel Ø 14	4701.05-9	
24	4716.52.07	1	Rastscheibe		
25	4727.54.00	1	Umschalthebel		
26	931D840P	1	6-ktschr. M 8x40 DIN 931-8.8		
27	601D870	2	6-ktschr. M 8x70 DIN 601		
"	127DA8	3	Federring A 8 DIN 127		
"	934D8P	3	6-ktmu. M 8 DIN 934-8		
28	4727.68.00	1	Hydraulikrohr kpl.		
29	4727.69.00	1	Hydraulikrohr kpl.		

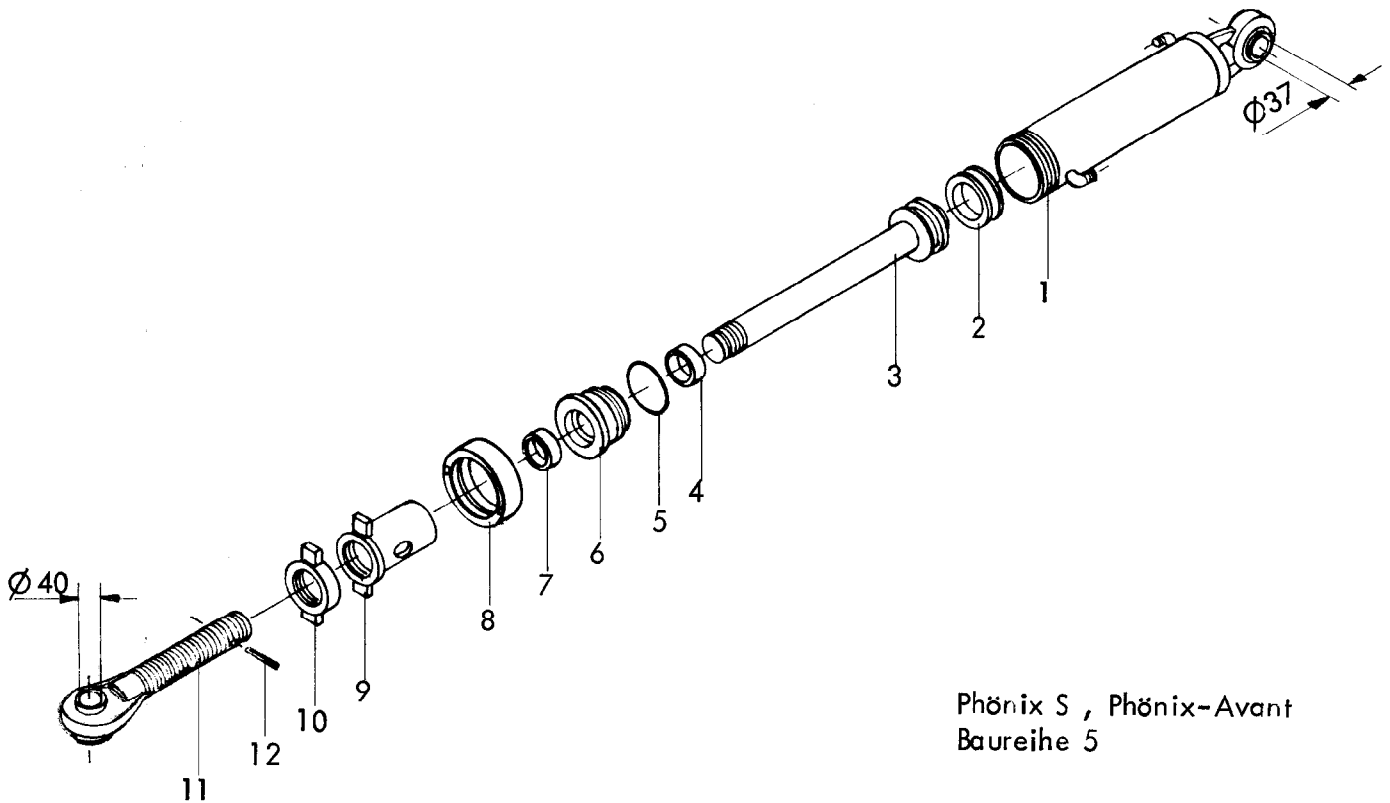
Bild-Nr.	Bestell-Nr.	Stücke Gerät/ Baugr.	Ersatzteilbezeichnung	Alte Bestell-Nr.	ca. kg /Teil
30	4723.02.06	5	Winkelverschraubung W 12-L	6418.10-1	
31	4727.59.00	1	Hydraulikrohr kpl.		
32	4727.58.00	1	Hydraulikrohr kpl.		
33	4727.57.00	1	Hydraulikrohr kpl.		
34	6436.07.04	1	Hydraulikschlauch 700 lg.	8101.06-2	
35	4723.02.05	1	Einstellb. L-Anschlußstutzen ev L 12-L	4710.45-11	
36	931D1040P	1	6-ktschr. M 10x40 DIN 931-8.8		
"	934D10P	1	6-ktmu. M 10 DIN 934-8		
37	4716.52.08	1	Winkel-Schwenkverschraubung K-SWV 12 L/R 1/4"		
38	4723.02.04	1	Hydr. entsperrb. Rückschlagventil RH-13	8106.07-2	
39	4727.55.14	1	Schelle		
40	4727.56.01	1	Hydraulikrohr kpl. für 4-furchig		
40	4727.56.03	1	Hydraulikrohr kpl. für 5-furchig		
40	4727.56.05	1	Hydraulikrohr kpl. für 6-furchig		
41	4727.72.00	1	Hydraulikrohr kpl. für Phönix S		
41	4734.10.00	1	Hydraulikrohr kpl. für Phönix-Avant		
42	4727.78.00	1	Sperrhahn mit Halter		
43	933D1030P	1	6-ktschr. M 10x30 DIN 933-8.8		
"	127DA10	1	Federring A 10 DIN 127		für Zyl. Ø 65
"	934D10P	1	6-ktmu. M 10 DIN 934-8		
44	4727.71.00	1	Hydraulikrohr kpl.		
45	4727.83.00	1	Hydraulikrohr kpl. für Zyl. Ø 80		08.82



Gerätetyp: Drehzylinder  $\varnothing$  80 -doppeltwirkend-

Phönix S , Phönix-Avant Br.5

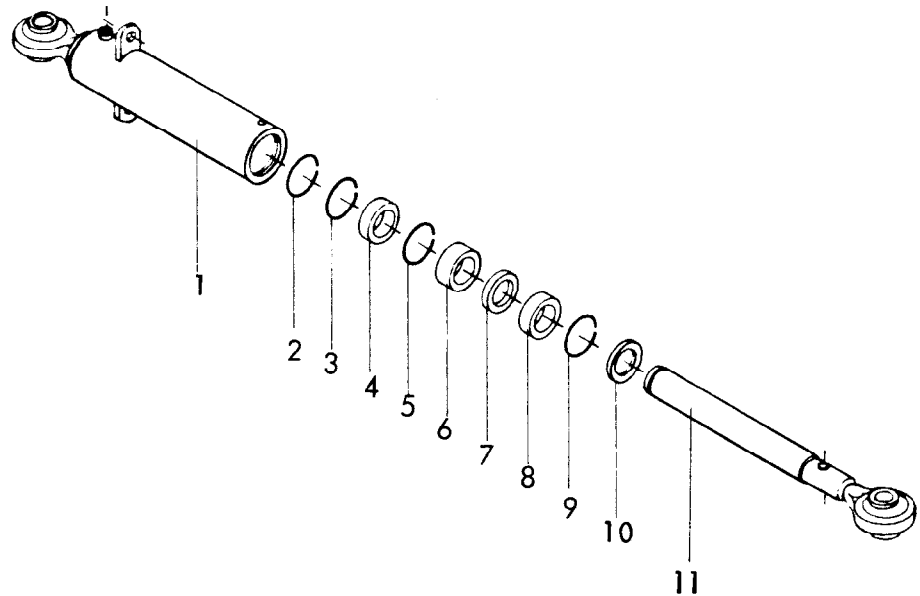
Bild-Nr.	Bestell-Nr.	Stück Gerät/ Baugr.	Ersatzteilbezeichnung	Alte Bestell-Nr.	ca kg / Teil
1	8138.02.00	1	Zylinderrohr		
2	8127.00.01	1	Kolbendichtung (doppeltw.) D 20 WO 80/60x22	8123.01-2	
3	8138.03.00	1	Kolbenstange		
4	8129.00.02	1	Nutring VN 35-110	8106.02-4	
5	8127.00.02	1	O - Ring OR 71,2x5,7	8105.02-2	
6	8133.10.01	1	Zylinderkopf		
7	8129.00.03	1	Abstreifer 35-45-7/10	8105.02-5	
8	8127.04.00	1	Überwurfmutter	8123.01-5	
9	8138.04.00	1	Kolbengelenk		
10	1481 D850 1481 D550	1	Verbundstift 8x50 + 5x50 DIN 1481		
	<u>8138.01.00</u>	1	Zylinder $\varnothing$ 80 -doppeltwirkend- komplett, Bild-Nr. 1 - 10		
	<u>8138.01.01</u>	1	Satz Dichtungen komplett, Bild-Nr.2,4,5,7		



Phönix S , Phönix-Avant  
Baureihe 5

Gerätetyp: Schnittbreitenstellzylinder Ø 100 -doppeltwirkend- Hub : 400

Bild-Nr.	Bestell-Nr.	Stücke Gerät/ Baugr.	Ersatzteilbezeichnung	Alte Bestell-Nr.	ca. kg / Teil
1	8139.17.00	1	Zylinderrohr		
2	8139.01.02	1	Kolbendichtung (doppeltw.) DBW 5081		
3	8139.18.00	1	Kolbenstange		
4	8126.00.02	1	Nutring VN 40x112	8119.01-8	
5	8139.01.01	1	O-Ring OR 89,2x5,7	8107.02-2	
6	8139.06.00	1	Zylinderkopf		
7	8126.00.04	1	Abstreifer 40-50-5/8	8119.01-10	
8	8139.07.00	1	Überwurfmutter		
9	8139.10.00	1	Verstellung		
10	8139.11.00	1	Kontermutter		
11	8139.20.00	1	Gewindestange		
12	1481D850	1	Spannhülse 8x50 DIN 1481		
	<u>8139.21.00</u>	1	Zylinder Ø 100 -doppeltwirkend- komplett, Bild-Nr. 1 - 12		
	<u>8139.01.03</u>	1	Satz Dichtungen komplett, Bild-Nr. 2,4,5,7		08.82



Montage : Sprengring 2 lose in das Zylinderrohr legen.  
Teile 3 - 10 in das Zylinderrohr einsetzen.  
Plunger 11 einschieben. Sprengring 2 auf  
den Plunger 11 aufschieben ( mit einem  
Schraubenzieher durch den Ölstopfen, dabei  
den Plunger drehen.)

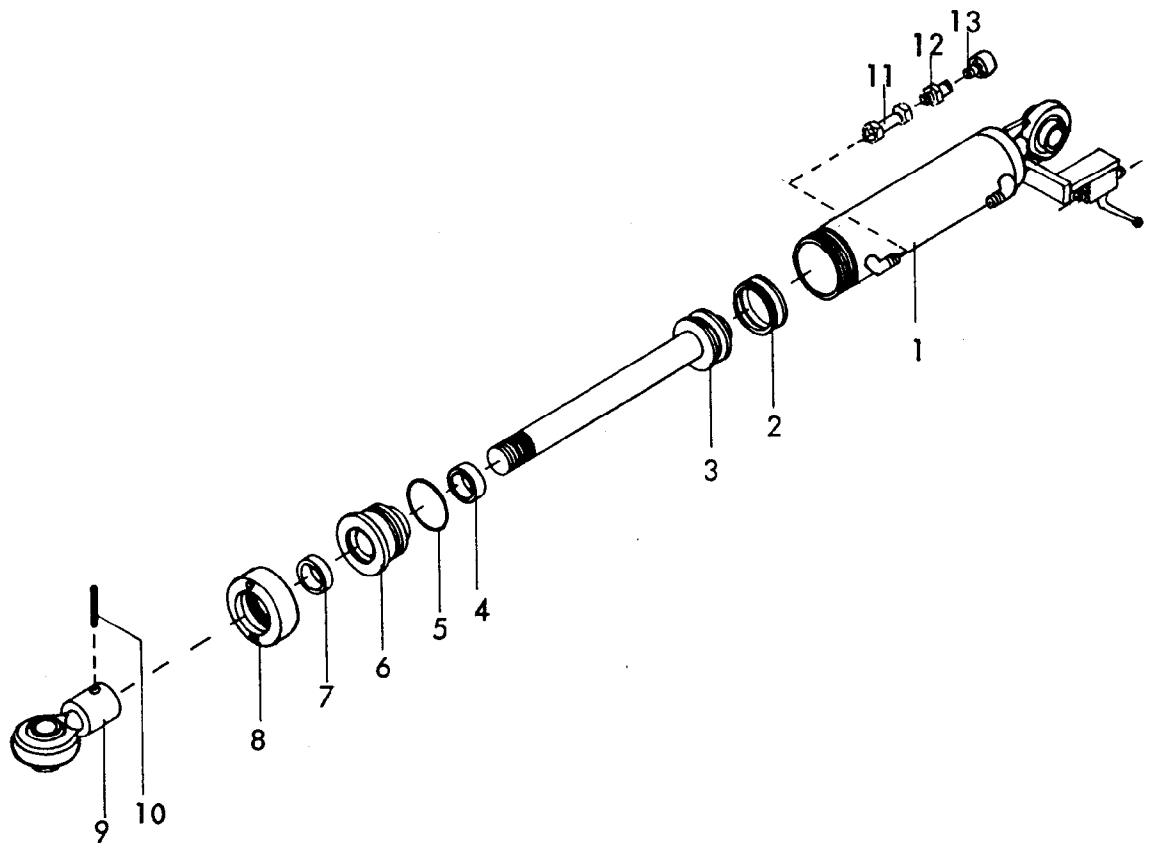
Demontage: Schraubenzieher in den Ölstopfen einführen  
und Sprengring 2 von Plunger 11 lösen.  
Dann Plunger herausziehen.

Phoenix S , Phoenix-Avant  
Baureihe 5

Gerätetyp: Zylinder Ø 65 -einfachwirkend-

Aushubzylinder -hinten-

Bild-Nr.	Bestell-Nr.	Stück Gerät/ Baugr.	Ersatzteilbezeichnung	Alte Bestell-Nr.	ca kg / Teil
1	4716.44.01	1	Zylinderrohr Ø 65		
2	4716.44.11	1	Sprengring DIN 17223 60x3,2	8111.01-2	
3	4716.44.09	1	Sprengring DIN 17223 67x4	8111.01-3	
4	4716.44.05	1	Führungsbuchse Ø 64,5/72,5x16	8111.01-4	
5	4716.44.08	1	Sprengring DIN 17223 70x4	8111.01-5	
6	4716.44.03	1	Distanzbuchse Ø 75x4,5x24,5	8111.01-6	
7	4716.44.07	1	Nutring PDF 65x73x8	8111.01-7	
8	4716.44.04	1	Führungsbuchse Ø 64,5/73x16	8111.01-8	
9	4716.44.10	1	Sprengring DIN 17223 72x4	8111.01-9	
10	4716.44.06	1	Abstreifer GA 65x75x7/10	8111.01-10	
11	4716.44.02	1	Kolbenstange		
	<u>4716.44.00</u>	1	Zylinder Ø 65 -einfachwirkend- komplett, Bild-Nr. 1 - 11		
	4716.44.12	1	Satz Dichtungen komplett Bild-Nr. 4 7 8 10	8111.10	00 02



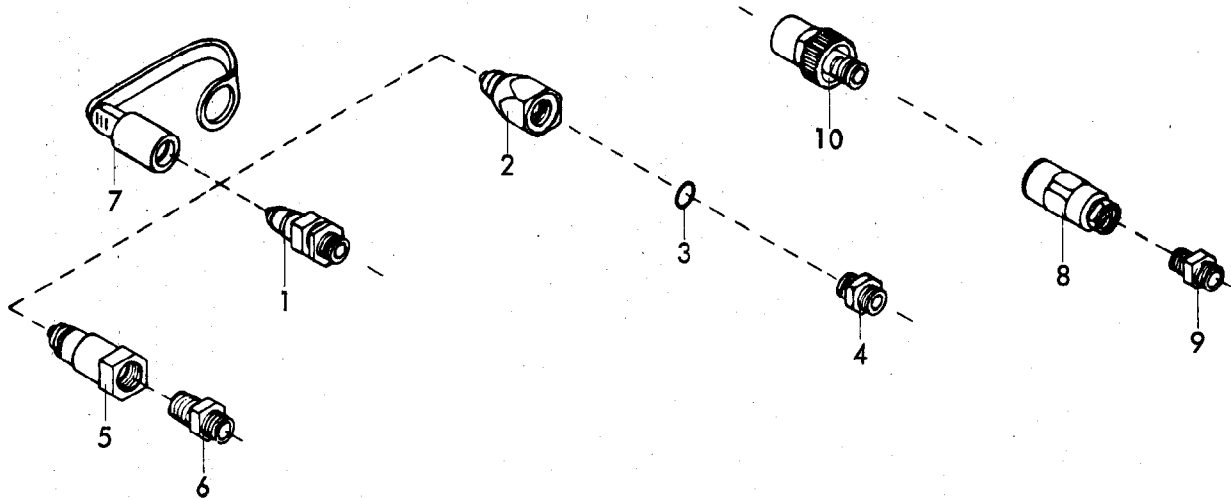
Phönix S, Phönix-Avant.  
Baureihe 5

Gerätetyp: Zylinder  $\varnothing 80$  -einfachwirkend- Hub: 195

Aushubzylinder -hinten-

Bild-Nr.	Bestell-Nr.	Stück/Gerät/Baugr.	Ersatzteilbezeichnung	Alte Bestell-Nr.	ca. kg/Teil
1	8127.06.00	1	Zylinderrohr kpl.		
2	8127.00.01	1	Kolbendichtung (doppeltw.) D 20 WO 80/60x22	8123.01-2	
3	8127.02.02	1	Kolbenstange mit Kolben		
4	8126.00.02	1	Nutring VN 40x112	8119.01-8	
5	8127.00.02	1	O - Ring OR 71,2x5,7	8105.02-2	
6	8127.03.00	1	Zylinderkopf	8123.01-4	
7	8126.00.04	1	Abstreifer AS 40-50-5/8	8119.01-10	
8	8127.04.00	1	Überwurfmutter	8123.01-5	
9	8126.04.00	1	Kugelkopf	8123.01-6	
10	1481D850	1	Spannhülse 8x50 DIN 1481		
	<u>8127.05.00</u>	1	Zylinder $\varnothing 80$ -einfachwirkend- komplett, Bild-Nr. 1 - 10		
	<u>8127.00.03</u>	1	Satz Dichtungen komplett, Bild-Nr. 2,4,5,7	8123.02	
11	4716.53.05	1	Hydraulikrohr 40 lg. kpl.	8101.06-6	
12	6436.07.01	1	Gerade Anschweißverschraubung mit Innengewinde M 12x1,5		
13	6436.07.06	1	Be- und EntlüftungsfILTER	8101.06-8	04.83





Gerätetyp: Hydr. Kupplungsstecker

Stückzahl je nach Anschluß


Bild-Nr.	Bestell-Nr.	Stück je Gerät/Baugr.	Ersatzteilbezeichnung	Alte Bestell-Nr.	ca. kg/Teil
1	8132.01.00		Kupplungsstecker ( Techno Chemie )	8101.02	
2	8132.04.01		Kupplungsstecker , John-Deere	8101.04-1	
3	8132.04.02		O - Ring OR 16x2,5 für John-Deere	4312.18-1	
4	8132.04.03		Doppelstutzen 15009-12-8 für John-Deere	8101.04-2	
	8132.04.00		John-Deere-Stecker komplett, Bild-Nr. 2 - 4	8101.04	
5	8132.03.01		Kupplungsstecker, Parker- Hannifin-Pioneer	8101.05-1	
6	8132.03.02		Gerader Einschraubstutzen für Parker-Hannifin Pioneer GE 12 L 1/2" NPT	8101.05-2	
	8132.03.00		Pioneer-Stecker ( Parker-Hannifin ) komplett, Bild-Nr. 5, 6	8101.05	
7	8132.02.00		Staubschutzkappe ( passend für Pos. 1,2,5 )		
8			Arelco - Schraubkupplung	4710.44-1	
9			Doppelstutzen GE 12-SM	8104.03-2	
			Arelco-Schraubkupplung komplett, Bild-Nr. 8,9	4710.44	
10			Schraubkupplung , Techno-Chemie-Argus 601012 B2 174	8101.03	
					06.78



### Wichtig bei Ersatzteilbestellungen:

Bitte machen Sie bei jeder Bestellung folgende Angaben:

1. Gerätetype (auf Typenschild eingeschlagen).
2. Maschinenummer (auf Typenschild und Rahmen eingeschlagen).

<b>RABE WERK</b> <small>GmbH + Co.          D-49152 Bad Essen</small>	
Typ	
Nr.	Kontrolle

▲  
**Typenschild**

3. Bestellnummer oder, falls hinter der entsprechenden Bildnummer keine Bestellnummer angegeben ist, die Lagernummer bzw. die DIN-Nummer mit den dazugehörigen Maßen. Wünschen Sie den Bezug kompletter Baugruppen, so geben Sie bitte die unterstrichene Bestellnummer an.
4. Die gewünschte Stückzahl der zu liefernden Ersatzteile.

# **RABE WERK**

GmbH + Co., Landmaschinenfabrik, D-49152 Bad Essen

Telefon: (05472) 7710 · Telex: 941617 · Telefax: (05472) 771190

Betriebsanleitung  
Ersatzteilliste

***Aufsattel-Drehpflüge***  
***Phönix S, Phönix Avant Br. 5***

