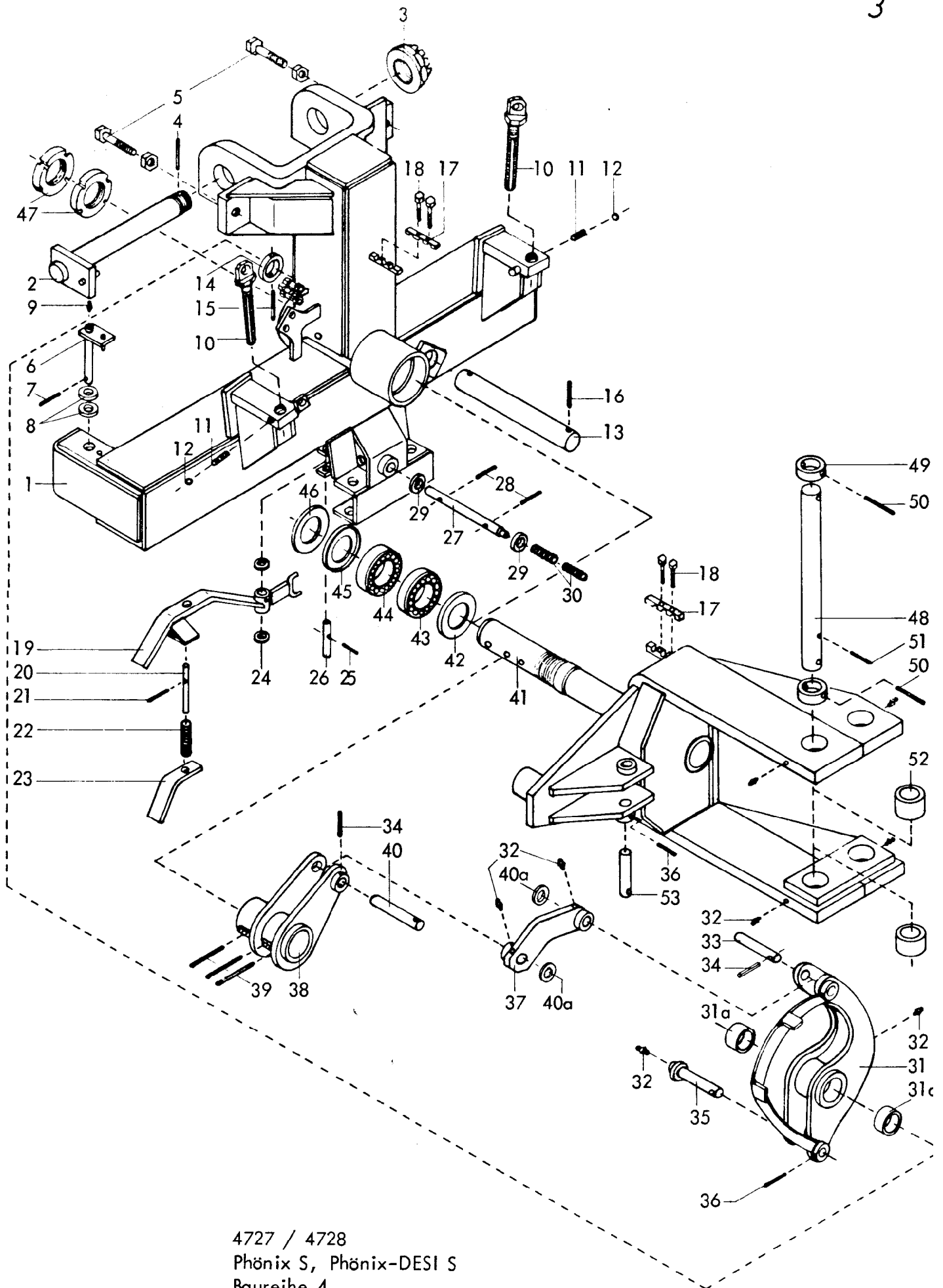


Gerätetyp: Phönix S, Phönix-DESI S Baureihe 4

Bild-Nr.	Bestell-Nr.	Stücke Gerät/ Baugr.	Ersatzteilbezeichnung	Alte Bestell-Nr.	ca. kg/Teil
1	4727.03.00	1	Galgen mit Kette	4710.47	
2	4716.37.00	1	Typenschild SX-4	6405.01-2	
"		2	Halbrundkerbnagel 4x10 DIN 1476		
3	2607.31.00	1	Dreipunktachse Kat. II	2606.03	
3	2607.26.00	1	Dreipunktachse Kat. III, DA-85	2605.05-1	
3	2607.27.00	1	Dreipunktachse Kat. III -kurz-, DA-84	4710.63	
4	2607.32.01	1	Schnellkupplerachse Kat. II, DA-8 (Fendt)		
4	2607.32.02	1	Schnellkupplerachse Kat. III, DA-80 (Fendt)		

2 Gerätetyp: Phönix S, Phönix-DESI S Baureihe 4

Bild-Nr.	Bestell-Nr.	Stück Gerät/ Baugr.	Ersatzteilbezeichnung	Alte Bestell-Nr.	ca kg / Teil
5	4346.35.00	2	Klemmring UW-82	4509.08	
6		2	6-ktschr. M 16x80 DIN 931-8.8		
"		2	Federring B 16 DIN 127		
"		2	6-ktmu. M 16 DIN 934-8		
7	4723.18.00	1	Oberlenkerstock Kat. II, DTB-147x112	4701.65	
7	4723.19.00	1	Oberlenkerstock Kat. III, DTB-147x57	4701.66	
8	4716.35.00	1	Federsteckstock BTB-4	6416.01-3	
9	4727.02.00	1	Knickturm für Oberlenker	4710.48	
10	4727.01.01	1	Bolzen zum Knickturm Ø 30x245	4710.49	
11		8	Spannhülse 8x45 DIN 1481		
11a	8404.19.00	2	Federsteckstock BTB-6	4326.13	
12		6	Scheibe 31 DIN 1441		
13	4727.07.00	1	Kreuzgelenk	4710.61	
14	4727.01.02	4	Buchse XA-73	4710.62	
15	4716.38.00	5	Schmiernippel H 1 8x1	6312.04-6	
16	4727.06.00	1	Kreuzgelenkbolzen Ø 55x360	4710.08	
17		1	Spannhülse 8x70 DIN 1481		
18		1	Kronenmutter M 48x1,5 DIN 937-8		
19	4727.01.05	2	Gelenkbolzen -senkrecht- Ø 28x130	4710.50-1	
20		4	Scheibe 30 DIN 126		
21	4727.13.00	2	Kreuzgelenk für Kettenbefestigung	4710.50-2	
22	4727.14.00	2	Verstellung	4710.50-3	
23	4727.01.06	2	Gelenkbolzen -waagrecht- Ø 25x75	4710.50-4	
24		2	6-ktmu. M 30 DIN 934-8		
25	4727.15.00	2	Spannkette	4710.71-1	
26		2	Spannhülse 13x60 DIN 1481		
27	4727.04.01	1	Galgenstütze	4710.02-1	
28	4727.04.05	1	Bolzen Ø 25x160	4710.02-2	
29		2	Spannhülse 8x40 DIN 1481		
30	2607.23.00	1	Klappstecker STB-10x700	4707.01-3	05.81



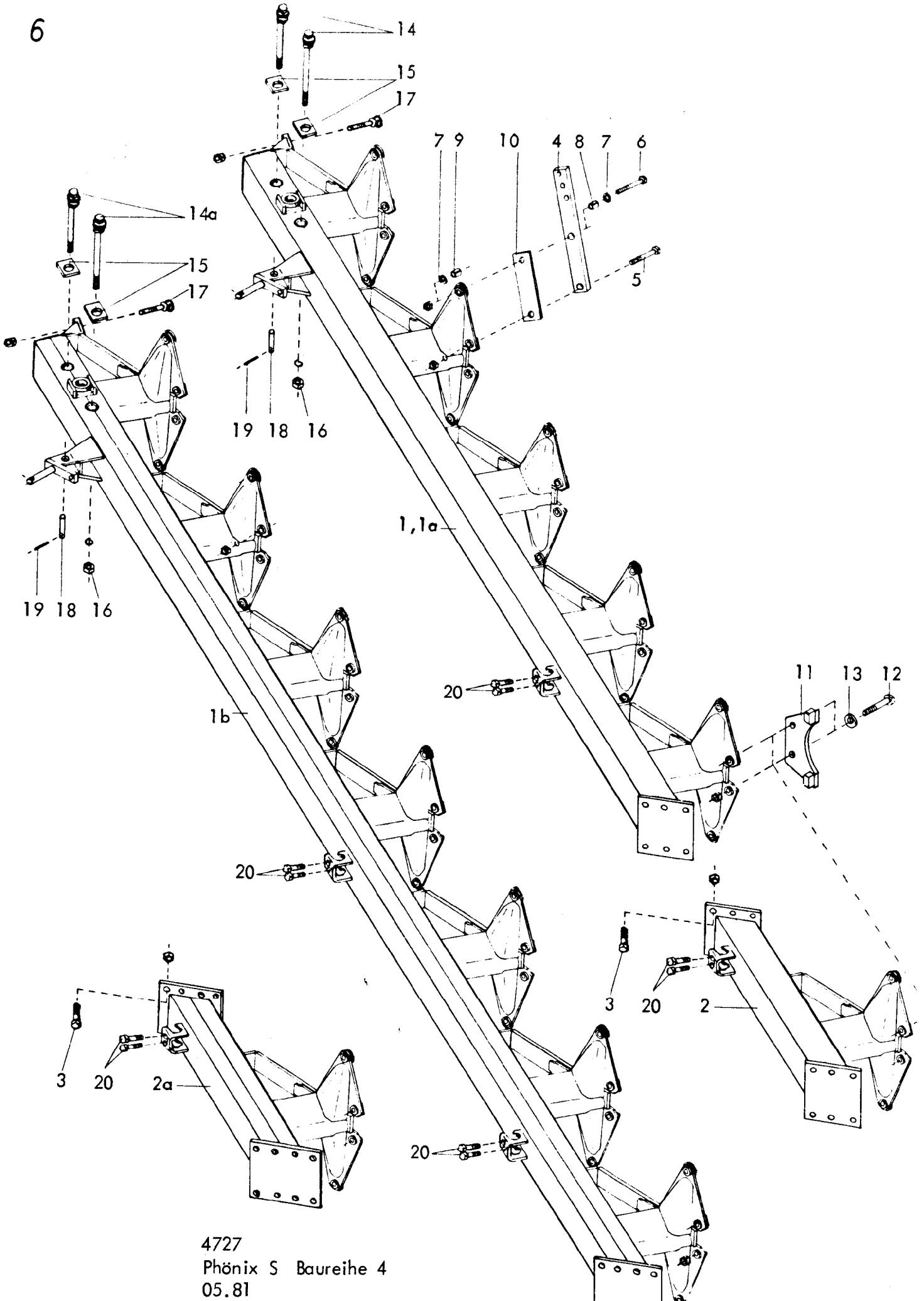
4727 / 4728
 Phönix S, Phönix-DESI S
 Baureihe 4
 05.81

4 Gerätetyp: Phönix S, Phönix-DESI S Baureihe 4

Bild-Nr.	Bestell-Nr.	Stück Gerät/ Baugr.	Ersatzteilbezeichnung	Alte Bestell-Nr.	ca. kg./Teil
1	4727.08.00	1	Turm mit Kette	4710.72	
2	4727.06.00	1	Kreuzgelenkbolzen \varnothing 55x360	4710.08	
3		1	Kronenmutter M 48x1,5 DIN 937-8		
4		1	Spannhülse 8x70 DIN 1481		
5		2	6-ktschr. M 30x120 DIN 933-8.8		
"		2	6-ktmu. M 30 DIN 934-8		
6	4727.11.00	1	Zylinderbolzen zum Turm \varnothing 28x150	4710.09	
7		1	Spannhülse 8x45 DIN 1481		
8		2	Scheibe 30 DIN 126		
9	4716.38.00	1	Schmiernippel H 1 8x1	6312.04-6	
10	4727.12.00	2	Verkantungsspindel	4710.10	
11	4716.12.00	2	Druckfeder DF-80	4703.06-6	
12	4716.36.00	2	Kugel \varnothing 14	4710.05-9	
13	4727.45.01	1	Schwingerlagerbolzen \varnothing 68x345	4710.11-1	
14	4727.45.02	1	Bund	4710.11-2	
15		1	Spannhülse 13x90 DIN 1481		
16		1	Spannhülse 10x90 DIN 1481		
17	4727.52.02	2	Schlauchklemme	4710.12	
18		4	6-ktschr. M 8x50 DIN 931-8.8		
19	4727.16.07	1	Verriegelungshebel	4710.52-1	
20	4727.16.10	1	Schnäpper \varnothing 10x105	4710.14-2	
21		1	Spannhülse 3,5x30 DIN 1481		
22	4345.23.00	1	Druckfeder DF-136	4307.14-4	
23	4727.16.09	1	Handhebel	4710.14-3	
24		2	Scheibe 21 DIN 1441		
25		1	Spannhülse 6x50 DIN 1481		
26	4727.16.08	1	Drehbolzen \varnothing 20x70	4710.52-2	
27	4727.01.03	1	Verriegelungsbolzen	4710.14-4	
28		2	Spannhülse 8x50 DIN 1481		
29		2	Scheibe 31 DIN 1441		
30	4727.01.04	2	Druckfeder DF-180	4292.25-3	
31	4727.17.00	1	Schwinge	} 4710.53-1	
31a	4727.01.09	2	Buchse XA-83, \varnothing 75/66x25		
32	4716.38.00	8	Schmiernippel H 1 8x1	6312.04-6	05.81

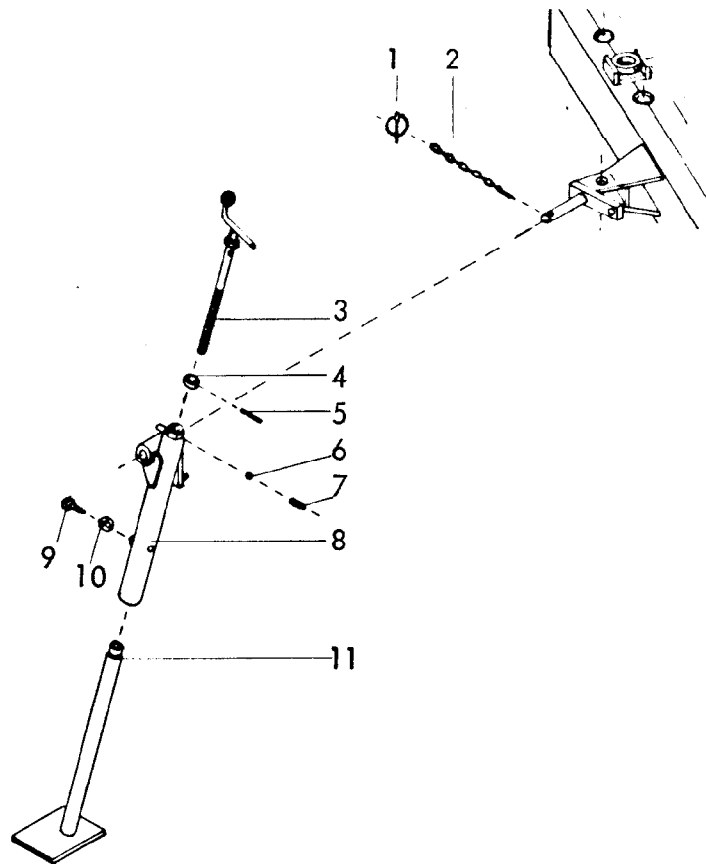
Bild-Nr.	Bestell-Nr.	Stück Gerät/ Baugr.	Ersatzteilbezeichnung	Alte Bestell-Nr.	ca kg/Teil
33	4727.01.10	1	Lenkerbolzen \varnothing 35x110	4710.15-2	
34		2	Spannhülse 8x50 DIN 1481		
35	4727.20.00	1	Zylinderbolzen \varnothing 28x125	4710.15-3	
36		2	Spannhülse 8x45 DIN 1481		
37	4727.18.00	1	Lenker zum Viergelenk	4710.53-2	
38	4727.19.00	1	Drehkurbel	4710.53-3	
39		3	Verbundstift 21x120 + 2x 13x60 DIN 1481		
40	4727.01.11	1	Lenkerbolzen \varnothing 35x122	4710.15-6	
40a		2	Scheibe 36 DIN 126		
41	4727.21.00	1	Drehachse		
42	4723.00.01	1	Nilosring 32021 XAV	4714.31-2	
43		1	Kegelrollenlager 32021 X DIN 720		
44		1	Kegelrollenlager 30218 DIN 720		
45	4727.01.07	1	Nilosring 30218 AV	4710.16-2	
46	4727.01.08	1	Zwischenring	4710.16-3	
47		2	Nutmutter M 85x2 DIN 1804-W		
48	4727.47.01	1	Rahmenbolzen \varnothing 53x496		
49	4727.47.02	2	Bund	4710.16-5	
50		2	Verbundstift 16x90 + 10x90 DIN 1481		
51		1	Spannhülse 10x70 DIN 1481		
52	4348.09.14	4	Buchse XA-7, \varnothing 58/50x55	4312.02	
53	4727.01.12	1	Zylinderbolzen zur Drehachse \varnothing 28x130		05.81

6



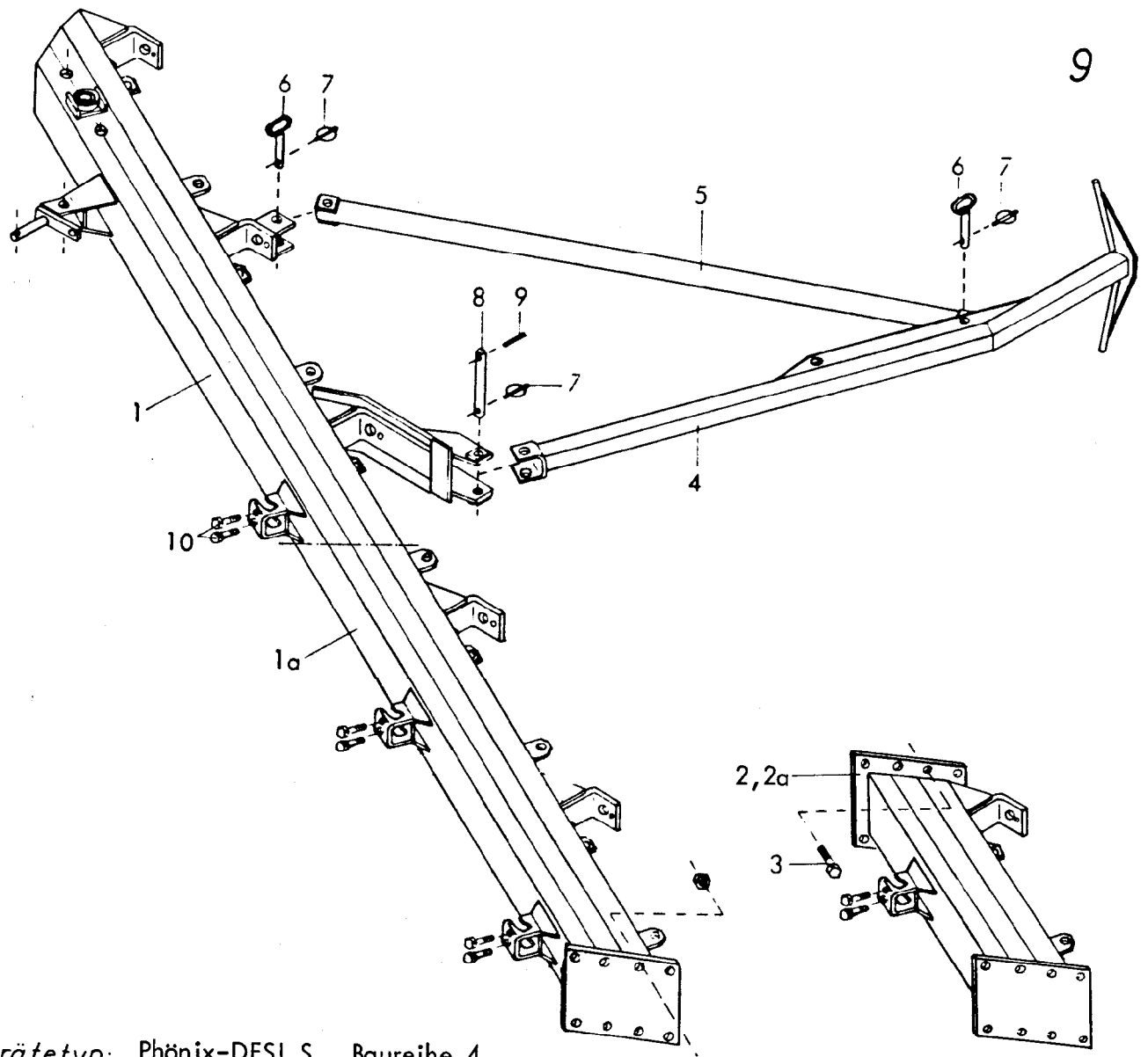
4727
Phönix S Baureihe 4
05.81

Bild-Nr.	Bestell-Nr.	Stück Gerät/ Ebaugr.	Ersatzteilbezeichnung	Alte Bestell-Nr.	ca kg/Teil
1	4727.26.01	1	Grundrahmen 4-furchig (200x150)		
1a	4727.26.02	1	Grundrahmen 5-furchig (200x150)		
1b	4727.49.00	1	Grundrahmen 7-furchig (240x170)		
2	4727.27.00	1	Rahmenansatz für 4 und 5-furchigen Grundrahmen		
2a	4727.50.00	1	Rahmenansatz für 7-furchigen Grundrahmen		
3		6(8)	6-ktschr. M 24x65 DIN 933-8.8		
"		6(8)	Federring B 24 DIN 127		
"		6(8)	6-ktmu. M 24 DIN 934-8		
			Stückzahl pro Körper :		
4	7002.01.02	1	Stielgrindel 80x35, 750 Rahmenhöhe	4714.25	
4	7002.01.03	1	Stielgrindel 80x35, 800 Rahmenhöhe	4714.26	
5		1	6-ktschr. M 24x1,5x110 DIN 960-8.8		
"		1	Federring B 24 DIN 127		
"		1	6-ktmu. M 24x1,5 DIN 934-8		
6		1	6-ktschr. M 20x1,5x110 DIN 960-10.9		
"		1	6-ktmu. M 20x1,5 DIN 934-10		
7		2	Scheibe 21 DIN 6916		
8	7002.05.00	1	Spannstift 25x32		
9	7002.06.00	1	Spannstift 25x36		
10	7002.02.00	1	Schnittbreitenstellkeil ZR-12	4714.27	
11	4727.53.00	1	Doppelanschlag (für die letzte Rahmenkonsole)	4710.67	
12		2	6-ktschr. M 24x130 DIN 931-8.8		
"		2	6-ktmu. M 24 DIN 934-8		
13		2	Scheibe 25 DIN 6916		
14	4727.28.00	2	Exzenter für Rahmen 200x150		
14a	4727.29.00	2	Exzenter für Rahmen 240x170		
15	4727.01.14	2	Scheibe zum Exzenter	4710.20	
16		2	6-ktmu. M 24 DIN 934-8		
"		2	Federring B 24 DIN 127		
17	4727.30.00	1	Rahmenstellschraube	4710.70	
"		1	6-ktmu. M 30 DIN 934-8		
18	4727.01.13	1	Zylinderbolzen Ø 28x110		
19		1	Spannhülse 8x45 DIN 1481		
20		2	6-ktschr. M 20x65 DIN 933-8.8		



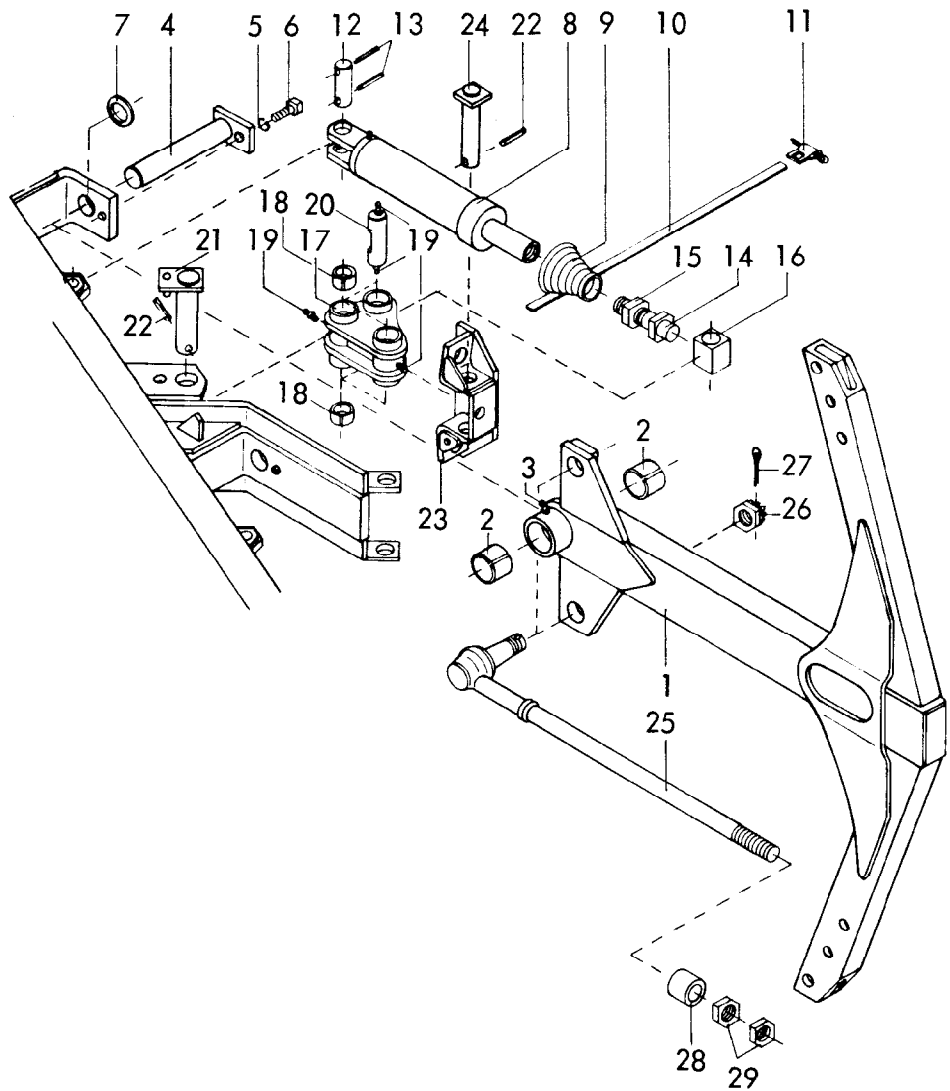
Gerätetyp: Phönix S, Phönix-DESI S Baureihe 4

Bild-Nr.	Bestell-Nr.	Stückz. Gerät/ Baugr.	Ersatzteilbezeichnung	Alte Bestell-Nr.	ca. kg / Teil
1	2607.23.00	1	Klappstecker STB-10x700	4707.01-3	
2		1	Kette 3 DIN 5685, 8 Glieder		
"		1	Splint 5x70 DIN 94		
3	4727.22.00	1	Spindel	4705.36-1	
4	4727.25.01	1	Kugelsperre	4710.24-1	
5		1	Spannhülse 8x45 DIN 1481		
6	4716.36.00	1	Kugel Ø 14	4701.05-9	
7	4716.12.00	1	Druckfeder DF-80.	4701.05-10	
8	4727.23.00	1	Stützenoberteil	4710.24-2	
9		1	6-kschr. AM 12x40 DIN 561-8.8		
10		1	6-ktmu. M 12 DIN 934-8		
11	4727.24.00	1	Stützenfuß	4710.24-3	05.81



Gerätetyp: Phönix-DESI S Baureihe 4

Bild-Nr.	Bestellnummer	Stück pro Gerät	Ersatzteilbezeichnung	Lager- bzw. DIN- Nummer	Maße	ca. kg/Teil
1	4728.01.00	1	Grundrahmen 5-furchig			
1a	4728.03.00	1	Grundrahmen 7-furchig			
2	4728.02.00	1	Rahmenansatz für 5-furchigen Grundrahmen			
2a	4728.04.00	1	Rahmenansatz für 7-furchigen Grundrahmen			
3		8	6-ktschr.	DIN 933-8.8	M 24x65	
"		8	Federring	DIN 127	B 24	
"		8	6-ktmu.	DIN 934-8	M 24	
4	4710.59-1	1	Auslegearm für 5 und 6-furchig	O - 768		
4a	4710.59-4	1	Auslegearm für 7 und 8-furchig	"		
5	4710.59-2	1	Zugstange	E - 3148		
6	4710.59-3	2	Steckbolzen zur Zugstange	A - 4254		
7	4311.19	3	Klappstecker	STB-10x500		
8	4711.85-4	1	Bolzen zum Auslegearm	A - 4247		
9		1	Spannhülse	DIN 1481	13x60	
10		2	6-ktschr.	DIN 933-8.8	M 20x65	

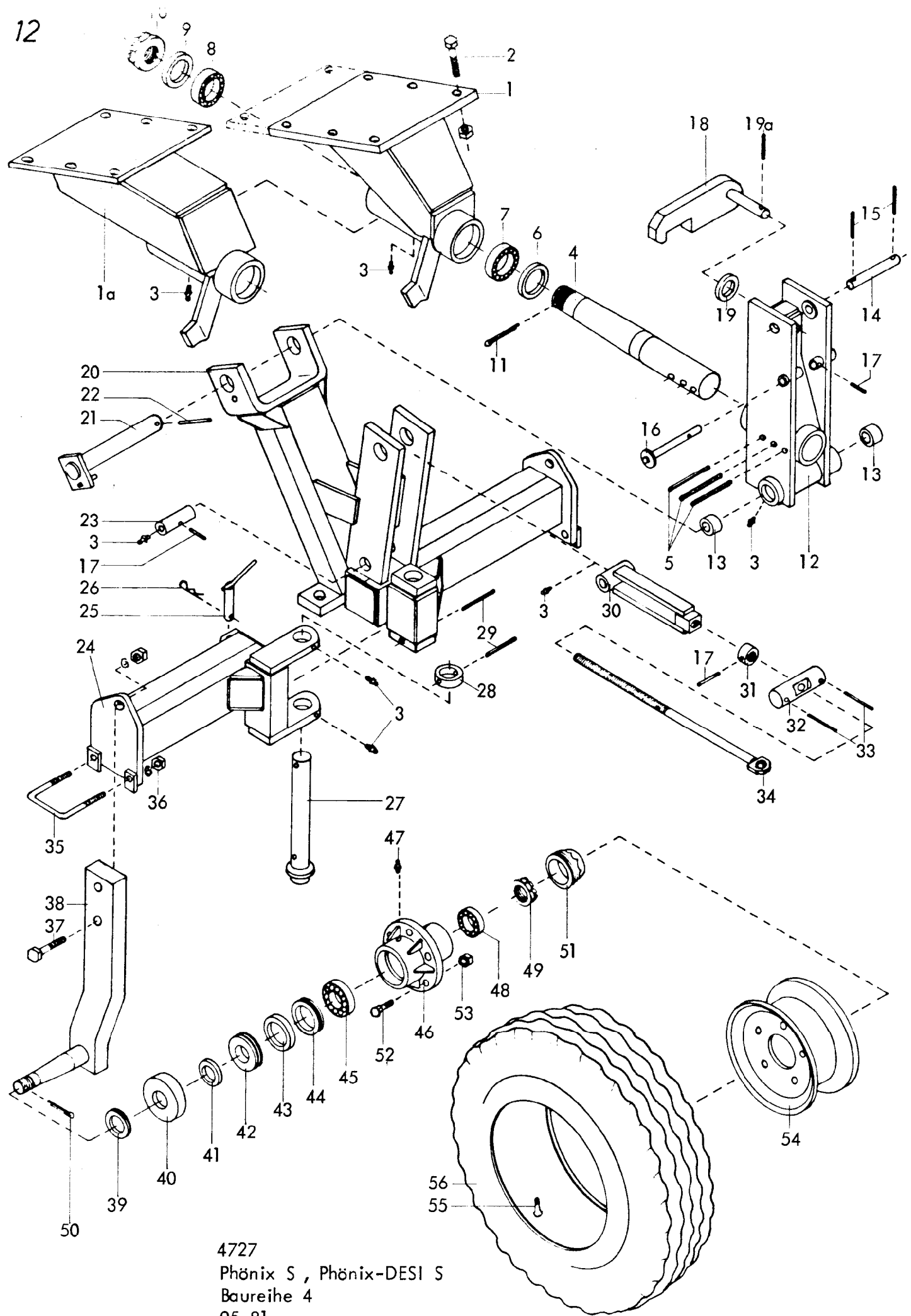


Gerätetyp: Phönix-DESI S Baureihe 4

-Stückzahl pro Grindel-

Bila-Nr.	Bestell-Nr.	Stückje Gerät/ Baugr.	Ersatzteilbezeichnung	Alte Bestell-Nr.	ca. kg / Teil
1	4715.08.00	1	Hohlprofilgrindel mit Buchsen kpl. für 750 Rahmenhöhe		
1a	4715.27.00	1	Hohlprofilgrindel mit Buchsen kpl. für 800 Rahmenhöhe		
2		2	Einspannbuchse 55/45x50 DIN 1498		
3	4716.43.00	1	Schmiernippel H 2 8x1	6312.04-7	
4	4715.09.00	1	Hauptlagerbolzen		
5		1	Federring B 20 DIN 127		
6		1	6-ktschr. M 20x1,5x30 DIN 961-8.8		
7		1	Scheibe 45 DIN 126		
8	4715.14.00	1	Gasfeder	7707.02-1	
9	4715.00.01	1	Faltenbalg BSK V 6-188	7707.02-2	
10	4715.00.02	1	Universalschlauchband 9x0,5x720	4312.19-2	
11	4715.00.03	1	Schlauchbandschloß 9 S	4312.19-3	
12	4715.15.00	1	Zylinderbolzen -vorn- Ø 25x90	7707.02-5	

Bild-Nr.	Bestell-Nr.	Stücke Gerät/ Baugr.	Ersatzteilbezeichnung	Alte Bestell-Nr.	ca. kg / Teil
14	4715.16.00	1	Einstellbolzen	7707.02-3	
15		1	6-ktmu. M 30 DIN 936-8		
16	4715.17.00	1	Drehlager		
17	4715.10.00	1	Winkelhebel mit Buchsen kpl.		
18		6	Einspannbuchse 40/35x30 DIN 1498		
19	4716.38.00	4	Schmiernippel H 1 8x1	6312.04-6	
20	4715.18.00	1	Lagerbolzen \varnothing 35x112		
21	4715.11.00	1	Winkelhebellagerbolzen		
22		2	Spannhülse 8x50 DIN 1481		
23	4715.12.00	1	Zugstangenanlenkung	7707.03-3	
24	4715.13.00	1	Anlenkungsbolzen	7707.03-4	
25	4715.19.00	2	Zugstange mit Kronenmutter und Splint kpl.		
26		2	Kronenmutter M 30x1,5 DIN 937-8		
27		2	Splint 6x55 DIN 94		
28	4715.20.00	2	Distanzhülse	7707.04-2	
29		4	6-ktmu. M 30x1,5 DIN 934-8		

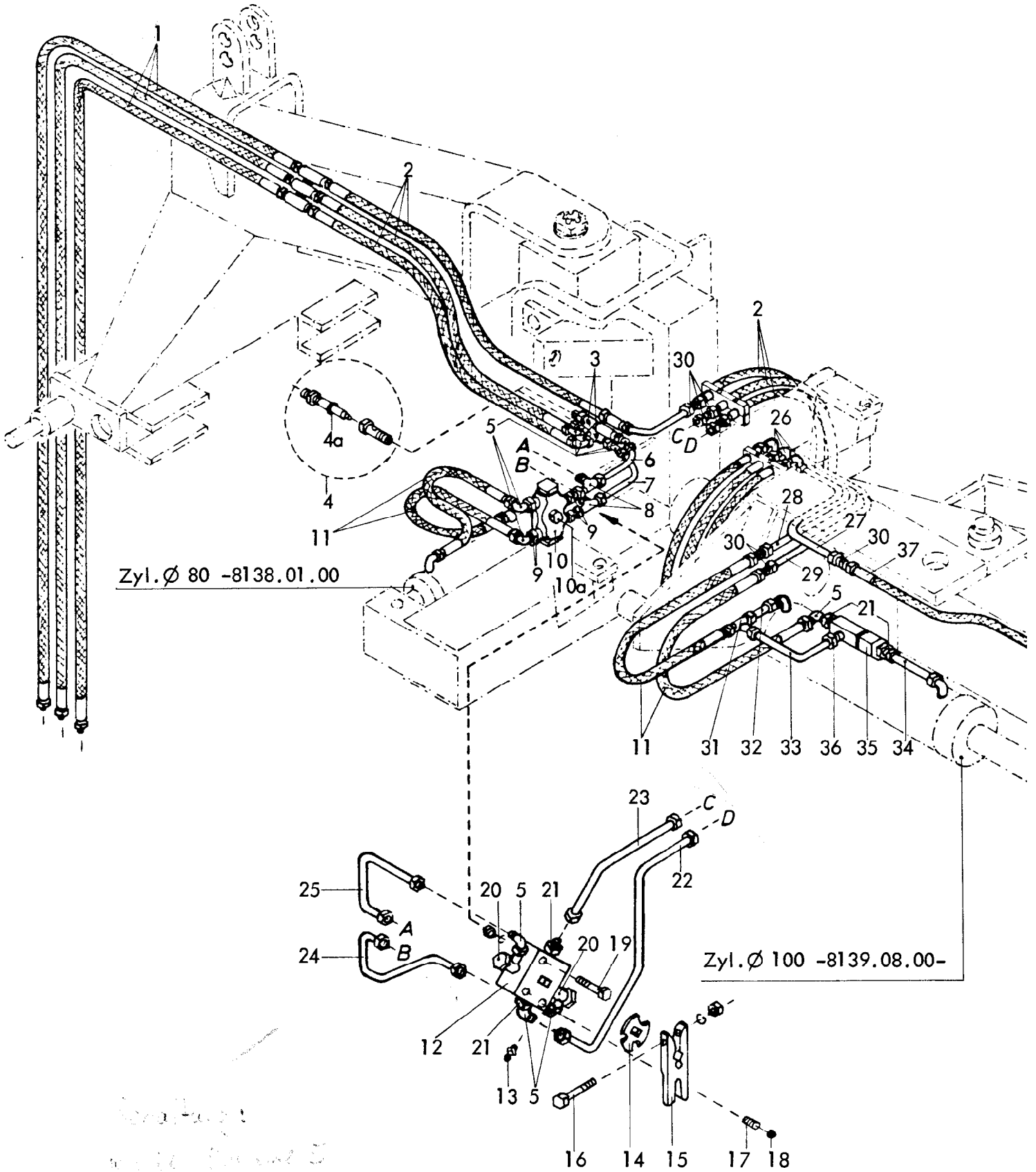


4727
Phönix S , Phönix-DESI S
Baureihe 4
05.81

Bild-Nr.	Bestell-Nr.	Stück- Gerät/ Baugr.	Ersatzteilbezeichnung	Alte Bestell-Nr.	ca. kg / Teil
1	4727.31.00	1	Karrenlager für Phönix S mit 4 und 5-furchg. Grundrahmen (200x150)	4710.35	
"	4727.32.00	1	Karrenlager für Phönix S mit 7-furchigem Grundrahmen (240x170)		
1a	4728.05.00	1	Karrenlager für Phönix-DESI S mit 5-furchg. Grundrahmen	4710.60	
"	4728.06.00	1	Karrenlager für Phönix-DESI S mit 7-furchg. Grundrahmen		
2		6(8)	6-ktschr. M 24x65 DIN 933-8.8		
"		6(8)	Federring B 24 DIN 127		
"		6(8)	6-ktmu. M 24 DIN 934-8		
3	4716.38.00	6	Schmiernippel H 1 8x1	6312.04-6	
4	4727.48.01	1	Drehachse	4710.25-1	
5		3	Verbundstift 16x120 + 10x120 DIN 1481		
6	4716.39.00	1	Nilosring 32016 XAV	4710.26-2	
7		1	Kegelrollenlager 32016 X DIN 720		
8		1	Kegelrollenlager 30213 DIN 720		
9	4716.40.00	1	Filz 8x6x352	4710.08-6	
10	4716.17.00	1	Kronenmutter GKM 62x1,5	4710.08-7	
11		1	Splint 8x100 DIN 94		
12	4727.33.00	1	Turm zum Karren		
13	4348.09.14	2	Buchse XA-7, Ø 58/50x55	4312.02	
14	4727.48.04	1	Bolzen zur Tiefenstellspindel Ø 35x172	4710.27-2	
15		2	Spannhülse 8x70 DIN 1481		
16	4727.35.00	1	Oberer Zylinderbolzen Ø 28x162		
17		3	Spannhülse 8x45 DIN 1481		
18	4727.34.00	1	Sperrhaken	4710.36-1	
19		1	Scheibe 41 DIN 1441		
19a		1	Spannhülse 10x65 DIN 1481		
20	4727.38.01	1	Rechte Karrenhälfte	4710.37	
21	4727.37.00	1	Lagerbolzen zur Karrentraverse, Ø 50x255	4710.29	
22		1	Spannhülse 10x75 DIN 1481		
23	4727.48.02	1	Unterer Zylinderbolzen Ø 28x140		
24	4727.38.02	1	Linke Karrenhälfte	4710.38	05.81
25	4727.43.00	1	Steckstock TB-30x85	4710.39	
26	4716.35.00	1	Federsteckstock BTB-4	6416.01-3	

14 Gerätetyp: Phönix S , Phoenix-DESI S Baureihe 4

Bild-Nr.	Bestell-Nr.	Stück Gerät/ Baugr.	Ersatzteilbezeichnung	Alte Bestell-Nr.	ca kg / Teil
27	4727.40.01	1	Gelenkbolzen Ø 40x278	4710.40-1	
28	4727.40.03	1	Bund	4710.40-2	
29		2	Spannhülse 13x60 DIN 1481		
30	4727.41.00	1	Tiefenstellspindelmutter	4710.31-1	
31	4727.42.04	1	Spindelmutter	4710.31-2	
32	4727.48.05	1	Spindellager	4710.31-3	
33		2	Spannhülse 10x90 DIN 1481		
34	4727.42.01	1	Tiefenstellspindel	4710.41-1	
35	4727.48.03	2	Schraubband MC-20x120x95	4710.32	
36		4	Federring B 20 DIN 127		
"		4	6-ktmu. M 20 DIN 934-8		
37		2	6-ktschr. M 24x90 DIN 931-8.8		
"		2	Federring B 24 DIN 127		
"		2	6-ktmu. M 24 DIN 934-8		
38	4727.44.03	2	Radschenkel	4710.69-1	
39	4727.44.04	2	Distanzring	4710.69-2	
40	4511.35.02	2	Staubkappe	4322.14-1	
41	4349.04.03	2	Innenring	4322.14-2	
42	4349.04.02	2	Dichtscheibe	4322.14-4	
43	4349.36.01	2	Filz 8x6x213	4322.14-3	
44	4349.04.04	2	Nilosring 33010 AV	4322.14-5	
45		2	Kegelrollenlager 33010 DIN 720		
46	4349.05.04	2	Radnabe	4322.14-6	
47	4716.43.00	2	Schmiernippel H 2 8x1	6312.04-7	
48		2	Kegelrollenlager 33206 DIN 720		
49		2	Kronenmutter M 30x1,5 DIN 937-8		
50		2	Splint 6,3x56 DIN 94		
51	7510.08.01	2	Achskapsel M 66x2 , UA-81	4309.25-2	
52	4349.34.01	12	Riffelbolzen M 18x1,5	6418.09-4	
53	4349.34.02	12	Kugelbundmutter M 18x1,5	6418.09-5	
54	4348.00.01	2	Felge 9.00x15	6418.09-3	
55	4348.00.03	2	Schlauch 10.0/75-15	6416.09-2	
56	4348.00.02	2	Reifen 10.0/75-15 AW Farmer , 6 PR für Phönix S	4314.06-1	
56	4348.00.04	2	Reifen 10.0/75-15 AW Farmer , 8 PR für Phönix-DESI S	4326.17-1	



4727 / 4728

Phönix S , Phönix-DESI S

Baureihe 4

-Hydraulikleitung-

05.81

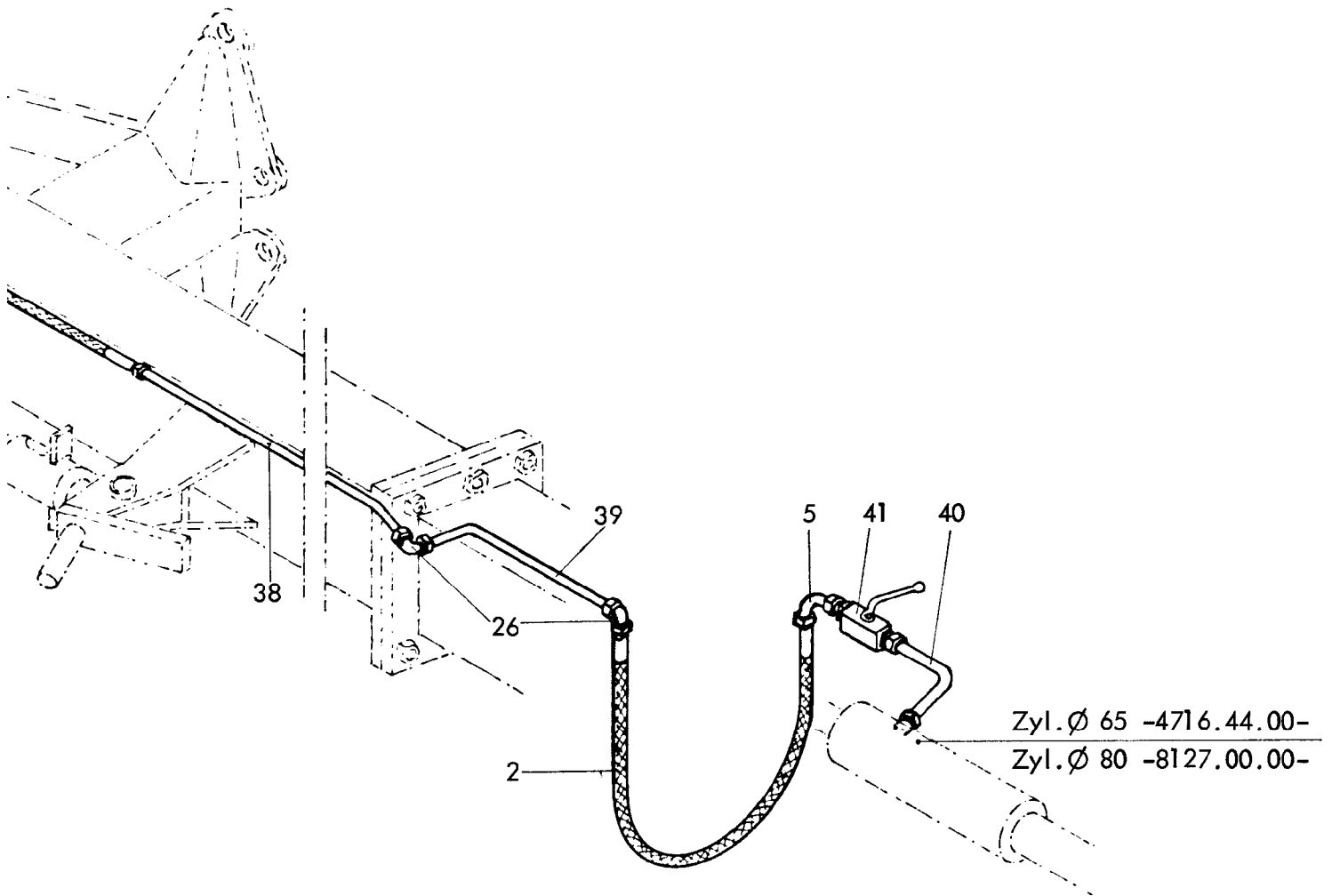
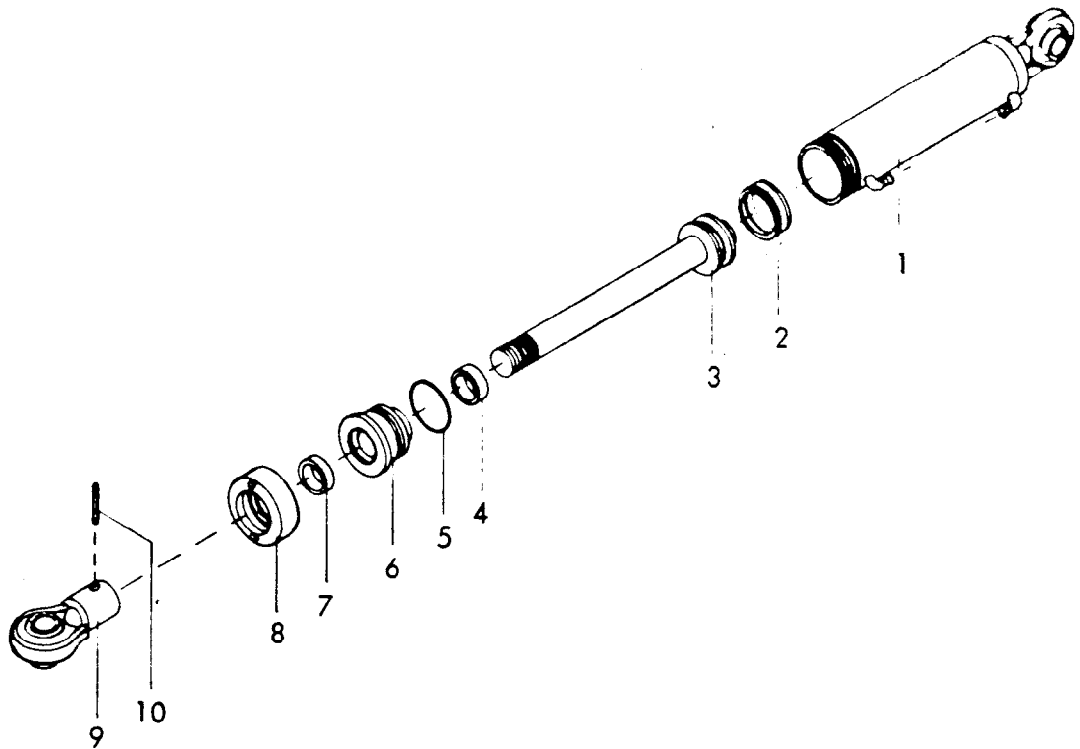


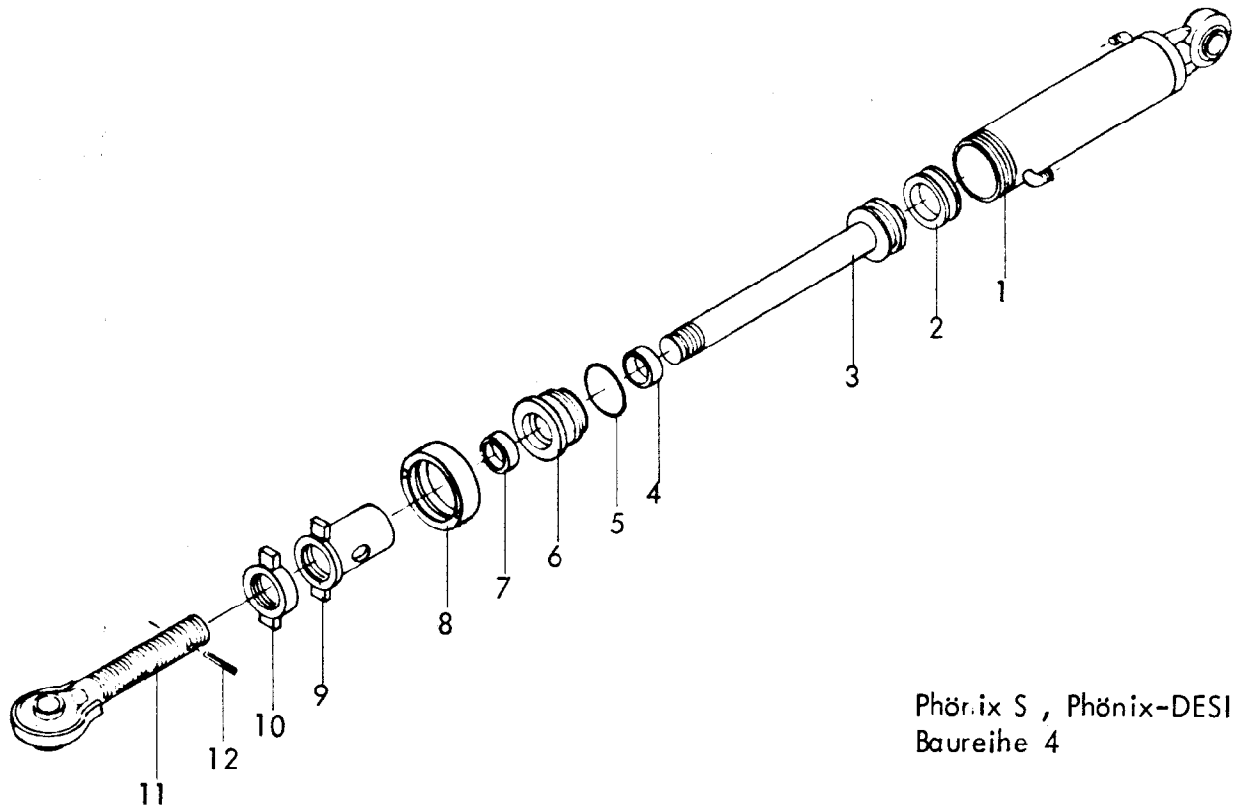
Bild-Nr.	Bestellnummer	Stück pro Gerät	Ersatzteilbezeichnung	Lager- bzw. DIN- Nummer	Maße	ca. kg /Teil
1	6436.08.02	3	Höchstdruckschlauch HST I/1	NW 10	2000 lg.	
2	4716.46.06	7	Höchstdruckschlauch HST I/1	NW 10	1000 lg.	
3	4716.46.03	2	Winkelschwenkverschraubung	SWVE 12 LM		
4	4716.74.00	2	Doppeltwirkende Drossel kpl.	ST 12353		
4a	4716.74.03	2	O - Ring (Ersatzdichtung)		4,8x1,6	
5	4716.52.11	11	Einstellb. Winkelverschraubung			
6	4710.80-1	1	Hydraulikverbindungsrohr	O - 863 B		
7	4710.80-2	1	" " "	"		
8	4723.02.05	2	Einstellb. L - Anschlußstutzen			
9	8104.03-2	4	Gerade Einschraubverschraubung	GE-12 SM		
10	8124.03-3	1	Entsperrb. Zwillingsperrventil			
10a		1	6-ktschr.	DIN 933-8.8	M 10x30	
11	4722.36.03	4	Höchstdruckschlauch HST I/1	NW 10	500 lg.	
12	4716.52.02	1	Drehschieber - Wegeventil	NG-6		
"	4716.52.17	1	O - Ring (Ersatzdichtung)		12x2	
13	4716.38.00	1	Schmiernippel H 1 8x1			
14	4716.52.07	1	Rastscheibe			
15	4716.52.06	1	Schaltklaue	D-11		
16		1	6-ktschr.	DIN 931 -8.8	M 8x40	
"		1	Federring	DIN 127	A 8	
"		1	6-ktmu.	DIN 934-8	M 8	
17	4716.12.00	1	Druckfeder	DF-80		
18	4716.36.00	1	Kugel		Ø 14	
19		2	6-ktschr.	DIN 601	M 8x70	
"		2	Federring	DIN 127	A 8	
"		2	6-ktmu.	DIN 934-8	M 8	
20	4716.52.04	2	Schwenkverschraubung	SWVE 12 LR		
21	4723.02.03	4	Gerade Einschraubverschraubung		3/8 "	
22	4710.80-3	1	Hydraulikverbindungsrohr	O - 863 B		
23	4710.80-4	1	" " "	"		
24	4710.80-5	1	" " "	"		
25	4710.80-6	1	" " "	"		
26	4723.02.06	5	Winkelverschraubung			

Bild-Nr	Bestellnummer	Stück pro Gerät	Ersatzteilbezeichnung	Lager- bzw. DIN- Nummer	Maße	ca. kg /Teil
27	4710.80-7	1	Hydraulikverbindungsrohr	○ - 863 B		
28	4710.80-8	1	" " "	"		
29	4710.80-9	1	" " "	"		
30	4716.52.13	6	Gerade Verschraubung			
31	6436.07.02	1	T - Verschraubung			
32	4710.80-10	1	Hydraulikverbindungsrohr	○ - 863 B		
33	4710.80-11	1	" " "	"		
34	4710.80-12	1	" " "	"		
35	4723.02.04	1	Hydr. entsperrb. Rückschlagventil	RH-13		
36	4722.36.02	1	Gerade Einschraubverschraubung		1/4 "	
37	6436.07.04	1	Höchsdruckschlauch HST 1/1	NW10	700 lg.	
38	4710.80-13	1	Hydraulikverbindungsrohr	○ - 863 B		
39	4710.80-14	1	" " "	"		
40	4710.80-15	1	" " "	"		
41	4716.46.05	1	Blockkugelhahn	NW 10		
	<u>4710.80</u>	1	Hydraulikleitung komplett, Bild-Nr. 1 - 41			

Gerätetyp: Drehzylinder \varnothing 80 -doppeltwirkend-

Phönix S , Phönix-DESI S Br.4

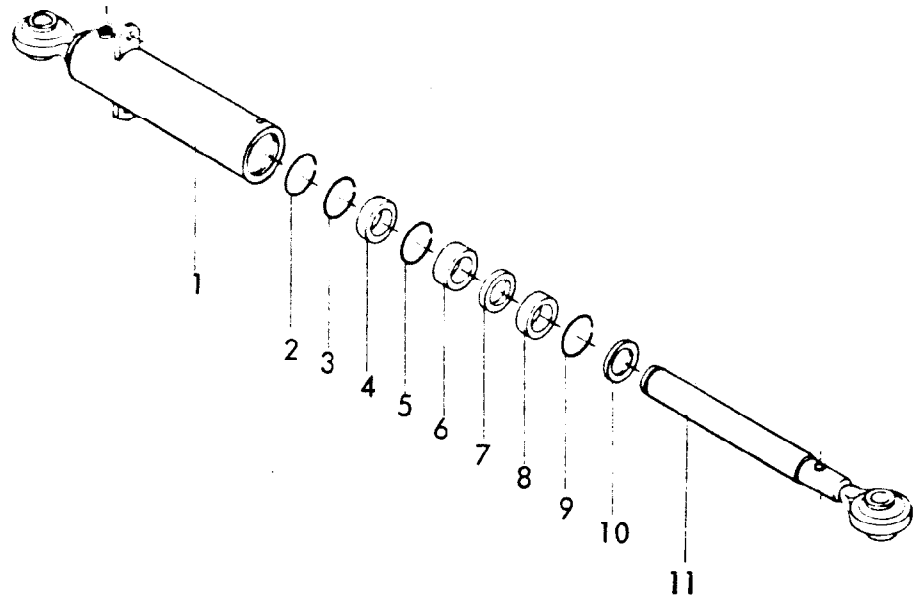
Bild-Nr.	Bestell-Nr.	Stück Gerät/ Baugr.	Ersatzteilbezeichnung	Alte Bestell-Nr.	ca kg/Teil
1	8138.02.00	1	Zylinderrohr		
2	8127.00.01	1	Kolbendichtung (doppeltw.) D 20 WO 80/60x22	8123.01-2	
3	8138.03.00	1	Kolbenstange		
4	8129.00.02	1	Nutring VN 35-110	8106.02-4	
5	8127.00.02	1	O - Ring OR 71,2x5,7	8105.02-2	
6	8133.10.01	1	Zylinderkopf		
7	8129.00.03	1	Abstreifer 35-45-7/10	8105.02-5	
8	8127.04.00	1	Überwurfmutter	8123.01-5	
9	8138.04.00	1	Kolbengelenk		
10		1	Verbundstift 8x50 + 5x50 DIN 1481		
	<u>8138.01.00</u>	1	Zylinder \varnothing 80 -doppeltwirkend- komplett, Bild-Nr. 1 - 10		
	<u>8138.01.01</u>	1	Satz Dichtungen komplett, Bild-Nr.2,4,5,7		05.80



Phönix S , Phönix-DESI S
Baureihe 4

Gerätetyp: Schnittbreitenstellzylinder \varnothing 100 -doppeltwirkend-

Bild-Nr.	Bestell-Nr.	Stücke Gerät/ Baugr.	Ersatzteilbezeichnung	Alte Bestell-Nr.	ca. kg / Teil
1	8139.02.00	1	Zylinderrohr		
2	8139.01.02	1	Kolbendichtung (doppeltw.) DBW 5081		
3	8139.04.00	1	Kolbenstange		
4	8126.00.02	1	Nutring VN 40x112	8119.01-8	
5	8139.01.01	1	O-Ring OR 89,2x5,7	8107.02-2	
6	8139.06.00	1	Zylinderkopf		
7	8126.00.04	1	Abstreifer 40-50-5/8	8119.01-10	
8	8139.07.00	1	Überwurfmutter		
9	8139.10.00	1	Verstellung		
10	8139.11.00	1	Kontermutter		
11	8139.09.00	1	Gewindestange		
12		1	Spannhülse 8x50 DIN 1481		
	<u>8139.08.00</u>	1	Zylinder \varnothing 100 -doppeltwirkend- komplett, Bild-Nr. 1 - 12		
	<u>8139.01.03</u>	1	Satz Dichtungen komplett, Bild-Nr. 2,4,5,7		05.81



Montage : Sprengring 2 lose in das Zylinderrohr legen.
Teile 3 - 10 in das Zylinderrohr einsetzen.
Plunger 11 einschieben. Sprengring 2 auf
den Plunger 11 aufschieben (mit einem
Schraubenzieher durch den Ölstopfen, dabei
den Plunger drehen.)

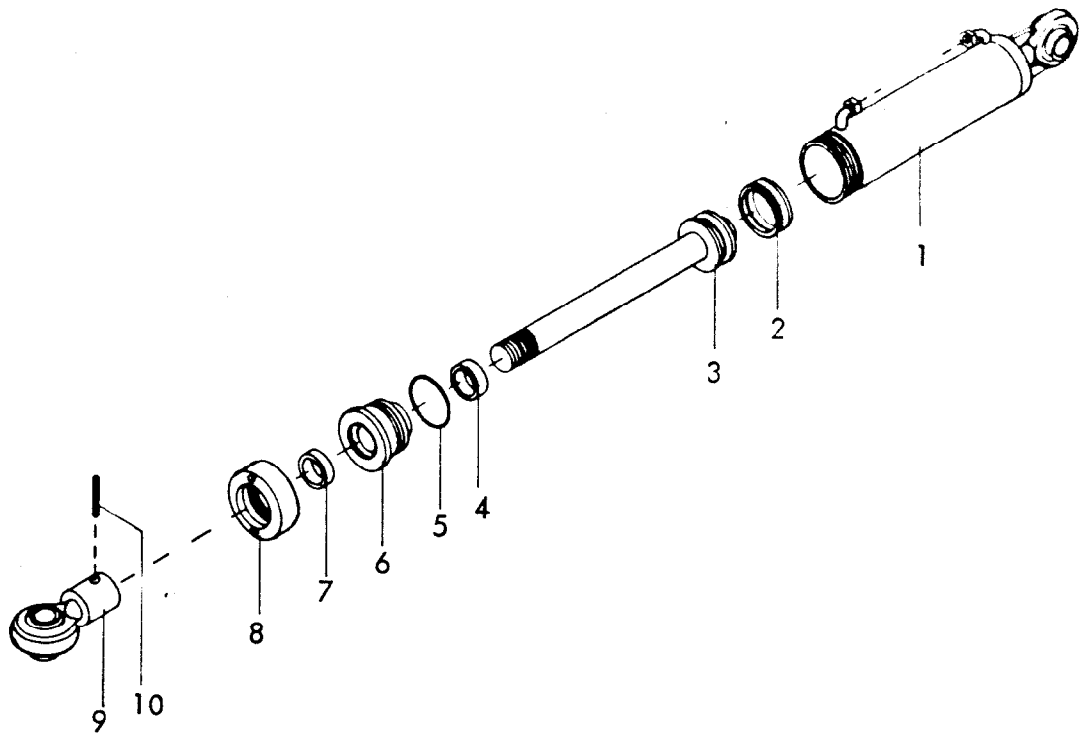
Demontage: Schraubenzieher in den Ölstopfen einführen
und Sprengring 2 von Plunger 11 lösen.
Dann Plunger herausziehen.

Phönix S , Phönix-DESI S
Baureihe 4

Gerätetyp: Zylinder \varnothing 65 -einfachwirkend-

Aushubzylinder -hinten-

Bild-Nr.	Bestell-Nr.	Stück Gerät/ Ersatzgr.	Ersatzteilbezeichnung	Alte Bestell-Nr.	ca kg / Teil
1	4716.44.01	1	Zylinderrohr \varnothing 65		
2	4716.44.11	1	Sprengring DIN 17223 60x3,2	8111.01-2	
3	4716.44.09	1	Sprengring DIN 17223 67x4	8111.01-3	
4	4716.44.05	1	Führungsbuchse \varnothing 64,5/72,5x16	8111.01-4	
5	4716.44.08	1	Sprengring DIN 17223 70x4	8111.01-5	
6	4716.44.03	1	Distanzbuchse \varnothing 75x4,5x24,5	8111.01-6	
7	4716.44.07	1	Nutring PDF 65x73x8	8111.01-7	
8	4716.44.04	1	Führungsbuchse \varnothing 64,5/73x16	8111.01-8	
9	4716.44.10	1	Sprengring DIN 17223 72x4	8111.01-9	
10	4716.44.06	1	Abstreifer GA 65x75x7/10	8111.01-10	
11	4716.44.02	1	Kolbenstange		
	<u>4716.44.00</u>	1	Zylinder \varnothing 65 -einfachwirkend- komplett, Bild-Nr. 1 - 11		

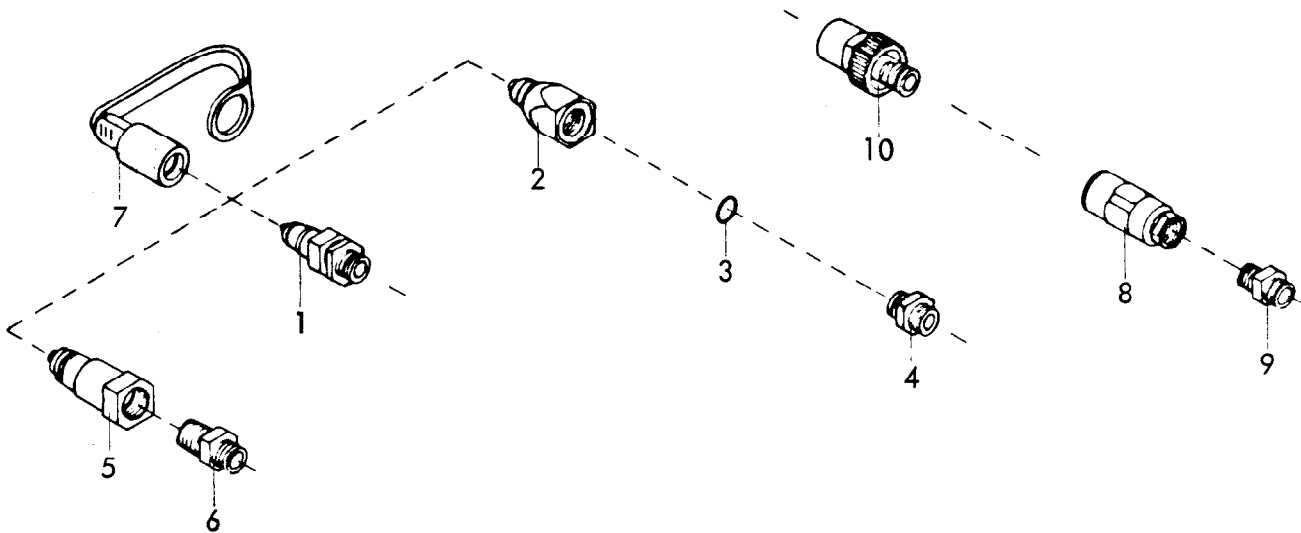


Phönix S , Phönix-DESI S
Baureihe 4

Gerätetyp: Zylinder Ø 80 -doppeltwirkend-

Aushubzylinder -hinten-

Bild-Nr.	Bestell-Nr.	Stückje Gerät/ Baugr.	Ersatzteilbezeichnung	Alte Bestell-Nr.	ca kg/Teil
1	8127.01.00	1	Zylinder		
2	8127.00.01	1	Kolbendichtung (doppeltw.) D 20 WO 80/60x22	8123.01-2	
3	8127.02.02	1	Kolbenstange mit Kolben		
4	8126.00.02	1	Nutring VN 40x112	8119.01-8	
5	8127.00.02	1	O - Ring OR 71,2x5,7	8105.02-2	
6	8127.03.00	1	Zylinderkopf	8123.01-4	
7	8126.00.04	1	Abstreifer AS 40-50-5/8	8119.01-10	
8	8127.04.00	1	Überwurfmutter	8123.01-5	
9	8126.04.00	1	Kugelkopf	8123.01-6	
10		1	Spannhülse 8x50 DIN 1481		
	<u>8127.00.00</u>	1	Zylinder Ø 80 -doppeltwirkend- komplett, Bild-Nr. 1 - 10		
	<u>8127.00.03</u>	1	Satz Dichtungen komplett, Bild-Nr. 2,4,5,7	8123.02	



Gerätetyp: Hydr. Kupplungsstecker

Stückzahl je nach Anschluß

Bild-Nr.	Bestell-Nr.	Stück je Gerät/Baugr.	Ersatzteilbezeichnung	Alte Bestell-Nr.	ca. kg/Teil
1	8132.01.00		Kupplungsstecker (Techno Chemie)	8101.02	
2	8132.04.01		Kupplungsstecker , John-Deere	8101.04-1	
3	8132.04.02		O - Ring OR 16x2,5 für John-Deere	4312.18-1	
4	8132.04.03		Doppelstutzen 15009-12-8 für John-Deere	8101.04-2	
	8132.04.00		John-Deere-Stecker komplett, Bild-Nr. 2 - 4	8101.04	
5	8132.03.01		Kupplungsstecker, Parker-Hannifin-Pioneer	8101.05-1	
6	8132.03.02		Gerader Einschraubstutzen für Parker-Hannifin Pioneer GE 12 L 1/2" NPT	8101.05-2	
	8132.03.00		Pioneer-Stecker (Parker-Hannifin) komplett, Bild-Nr. 5, 6	8101.05	
7	8132.02.00		Staubschutzkappe (passend für Pos. 1,2,5)		
8			Arelco - Schraubkupplung	4710.44-1	
9			Doppelstutzen GE 12-SM	8104.03-2	
			Arelco-Schraubkupplung komplett, Bild-Nr.8,9	4710.44	
10			Schraubkupplung , Techno-Chemie-Argus 601012 B2 174	8101.03	
					06.78