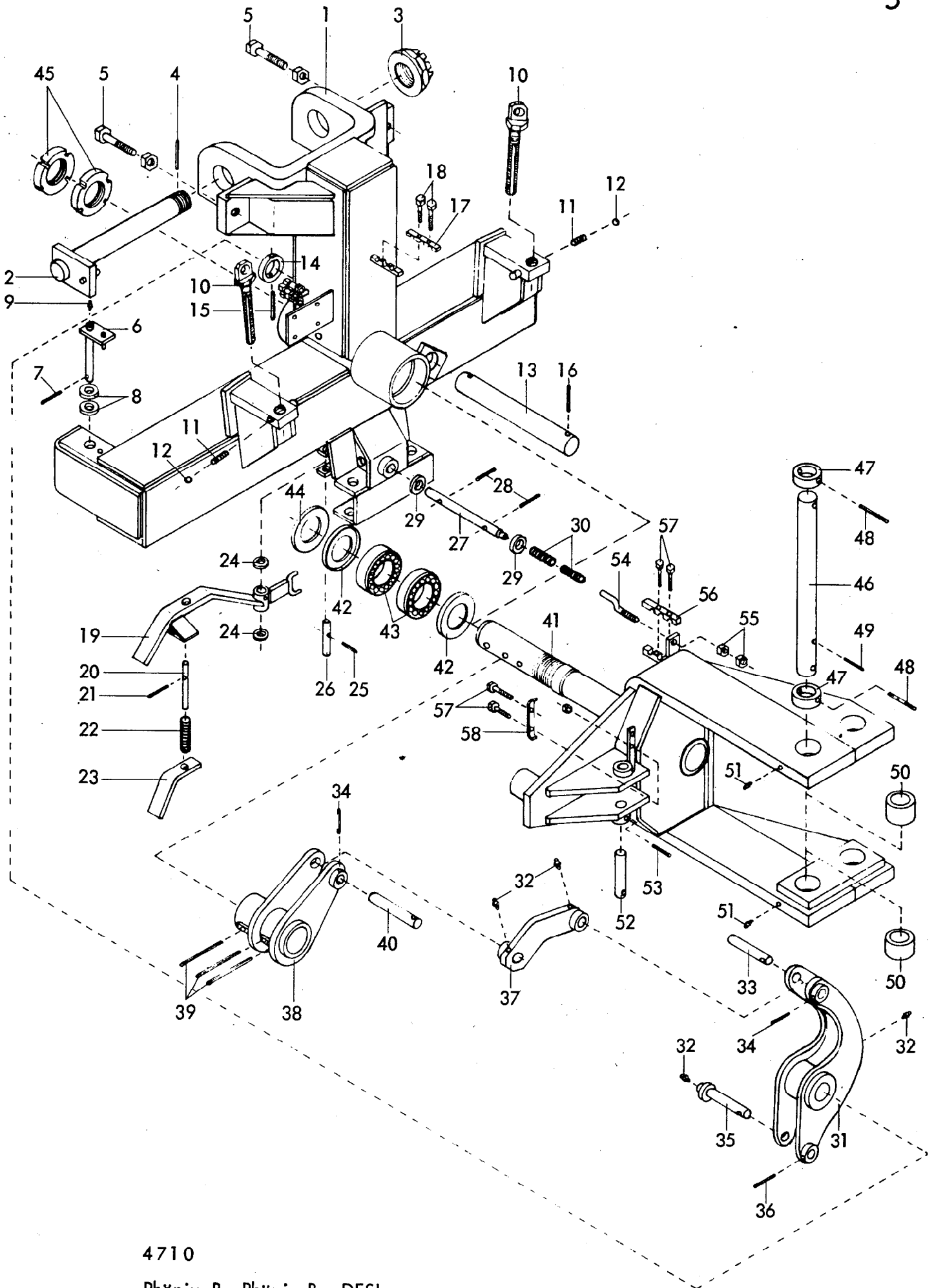


Gerätetyp: Phönix B, Phönix B - DESI

Bild-Nr.	Bestellnummer	Stück pro Gerät	Ersatzteilbezeichnung	Lager- bzw. DIN- Nummer	Maße	ca. kg/Teil
1	4710.47	1	Galgen mit Kette	O - 694 C		
2	6405.01-2	1	Typenschild	SX - 4		
3		2	Halbrundkerbnagel	DIN 1476	4x10	
4	2606.03	1	Dreipunktachse Kat. II kpl.	E - 2354 B		
4a	2605.05-1	1	Dreipunktachse Kat. III -lang-	DA-85	1113 lg.	
4b	4710.63	1	Dreipunktachse Kat. III -kurz-	DA-84	973 lg.	
5	4509.08	2	Klemmring	UW-82		
6		2	Schraube mit Mutter und Federring	DIN 931-8.8	M 16x80	
7						

2 Gerätetyp: Phönix B , Phönix B - DESI

Bild-Nr.	Bestellnummer	Stück pro Gerät	Ersatzteilbezeichnung	Lager- bzw. DIN-Nummer	Maße	ca. kg/Teil
7a	4701.66	1	Oberlenkersteckstock Kat. III	DTB-147/57		
8	6416.01-3	1	Federsteckstock	BTB-4		
9	4710.48	1	Knickturm für Oberlenker	A - 4299		
10	4710.49	1	Bolzen zum Knickturm	A - 4343		
11		2	Spannhülse	DIN 1481	8x45	
12		6	Scheibe	DIN 1441	Ø 31	
13	4710.61	1	Kreuzgelenk	E - 3339		
14	6312.04-6	5	Schmiernippel H 1 8x1			
14a	4710.62	4	Buchse	XA-73		
15	4710.08	1	Kreuzgelenkbolzen	A - 3914 B	Ø 55x360	
16		1	Spannhülse	DIN 1481	8x70	
17		1	Kronenmutter	DIN 937-6s	M 48x1,5	
18	4710.50-1	4	Gelenkbolzen -senkrecht-	A - 4139	Ø 28x130	
19		16	Spannhülse	DIN 1481	8x45	
20		8	Scheibe	DIN 126	Ø 30	
21	4710.50-2	2	Kreuzgelenk (Galgen)	A - 4144		
22	4710.50-3	2	Verstellung	A - 4141		
23	4710.50-4	4	Gelenkbolzen -waagrecht-	A - 4140	Ø 25x75	
24		2	Mutter	DIN 934-8	M 30	
25	4710.50-5	2	Spannkettenebefestigung mit Kette	A - 4142		
26	4710.50-6	2	Kreuzgelenk (Turm)	A - 4143		
	<u>4710.50</u>	2	Spannkette komplett, Bild-Nr. 18 - 26			
27	4710.02-1	1	Galgenstütze	A - 3918 B		
28	4710.02-2	1	Bolzen	A - 3918 B		
29		2	Spannhülse	DIN 1481	6x45	
30	4707.01-3	1	Klappstecker	STB-10x700		
	<u>4710.02</u>	1	Galgenstütze komplett, Bild-Nr. 27 - 30			



4710

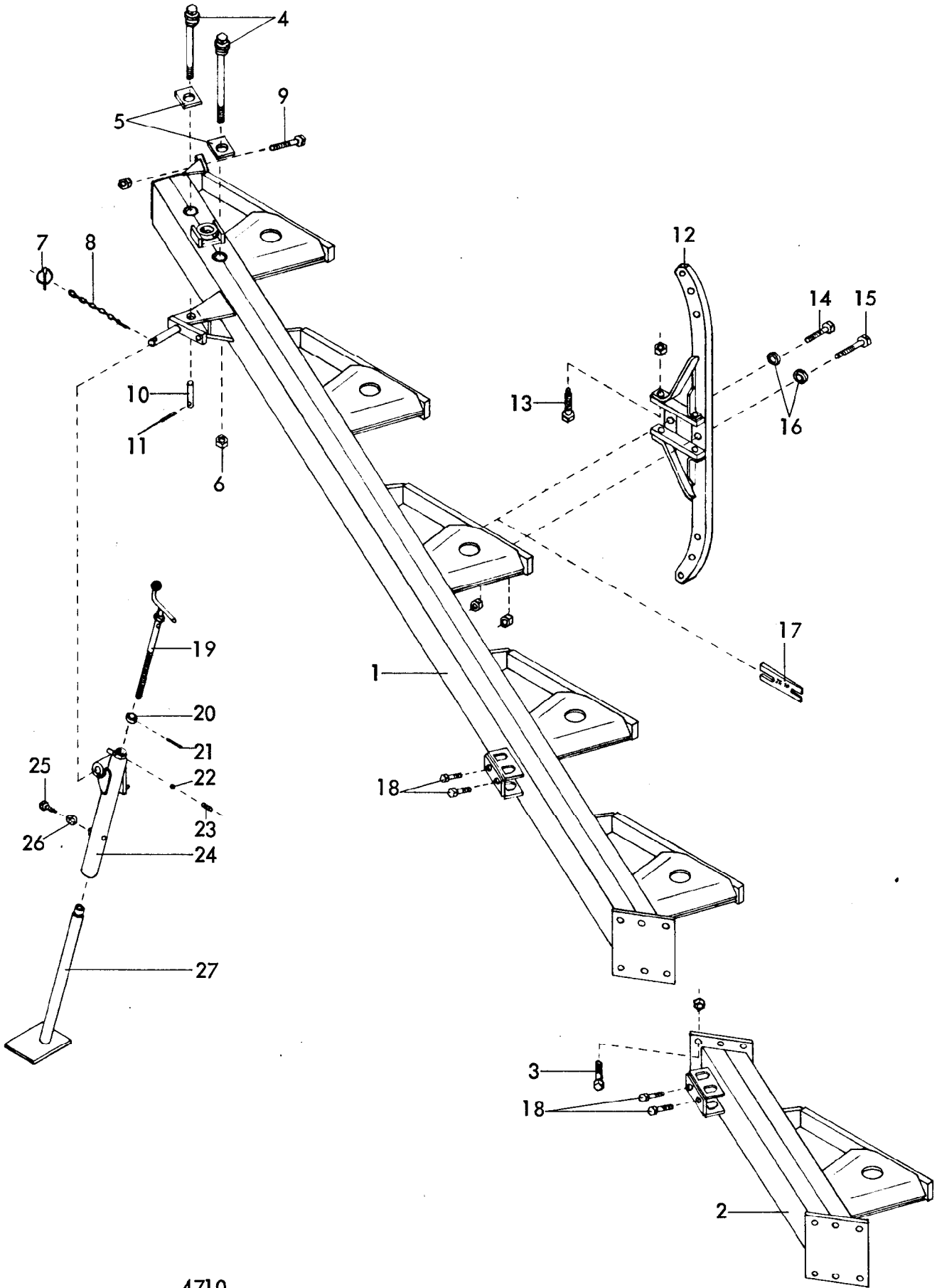
Phönix B, Phönix B - DESI

4 Gerätetyp: Phönix B , Phönix B - DESI

Bild-Nr.	Bestellnummer	Stück pro Gerät	Ersatzteilbezeichnung	Lager- bzw. DIN- Nummer	Maße	ca. kg / Teil
1	4710.51	1	Turm mit Kette	O - 750 B		
2	4710.08	1	Kreuzgelenkbolzen	A - 3914	360 lg.	
3		1	Kronenmutter	DIN 937-6s	M 48x1,5	
4		1	Spannhülse	DIN 1481	8x70	
5		2	Schraube mit Mutter	DIN 933-8.8	M 30x120	
6	4710.09	1	Zylinderbolzen zum Turm	A - 3928		
7		1	Spannhülse	DIN 1481	8x45	
8		2	Scheibe	DIN 126	Ø 30	
9	6312.04-6	1	Schmiernippel H I 8x1			
10	4710.10	2	Verkantungsspindel	A - 3926		
11	4703.06-6	2	Druckfeder	DF-80		
12	4710.05-9	2	Kugel		Ø 14	
13	4710.11-1	1	Schwingerlagerbolzen	A - 3930		
14	4710.11-2	1	Stoßring	A - 3930		
15		1	Spannhülse	DIN 1481	13x90	
16		1	Spannhülse	DIN 1481	10x90	
	<u>4710.11</u>	1	Schwingerlagerbolzen komplett, Bild-Nr. 13 - 16			
17	4710.12	1	Schlauchklemme	A - 4089		
18		2	Schraube mit Mutter und Federring	DIN 601	M 8x40	
19	4710.52-1	1	Verriegelungshebel	E - 3083/1		
20	4710.14-2	1	Riegel	E - 2962		
21		1	Spannhülse	DIN 1481	3,5x30	
22	4307.14-4	1	Druckfeder	DF-136		
23	4710.14-3	1	Entriegelungshebel	E - 2962		
24		2	Scheibe	DIN 1441	Ø 21	
25		1	Spannhülse	DIN 1481	6x50	
26	4710.52-2	1	Bolzen	E - 3083/2	Ø 20x70	
27	4710.14-4	1	Verriegelungsbolzen	A - 3915		
28		2	Spannhülse	DIN 1481	8x50	
29		2	Scheibe	DIN 1441	Ø 31	

Bild-Nr.	Bestellnummer	Stück pro Gerät	Ersatzteilbezeichnung	Lager- bzw. DIN-Nummer	Maße	ca. kg / Teil
	<u>4710.52</u>	1	Verriegelung -halbgedrehte Lagekomplett, Bild-Nr. 19 - 30			
31	4710.53-1	1	Schwinge	E - 2963 B		
32	6312.04-6	4	Schmiernippel H 1 8x1			
33	4710.15-2	1	Lenkerbolzen -Schwinge oben-	A - 3931		
34		2	Spannhülse	DIN 1481	8x50	
35	4710.15-3	1	Zylinderbolzen -Schwinge unten-	A - 3929		
36		1	Spannhülse	DIN 1481	8x45	
37	4710.53-2	1	Lenker zum Viereckgelenk	A - 4015		
38	4710.53-3	1	Drehkurbel	A - 3919		
39		3	Verbundstift	DIN 1481	21x120+13x60	
40	4710.15-6	1	Lenkerbolzen - Drehkurbel-	A - 3932		
	<u>4710.53</u>	1	Viereckgelenk komplett, Bild-Nr. 31 - 40			
41	4710.54-1	1	Drehachse	O - 695 D		
42	4710.16-2	2	Nilosring 30218 AV			
43		2	Kegelrollenlager 30218	DIN 720		
44	4710.16-3	1	Zwischenring	A - 3921		
45		2	Nutmutter	DIN 1804-w	M 85x2	
46	4710.16-4	1	Rahmenbolzen	A - 3916		
47	4710.16-5	2	Stoßring	A - 3916		
48		2	Verbundstift	DIN 1481	16x90+10x90	
49		1	Spannhülse	DIN 1481	10x90	
50	4312.02	4	Buchse	XA-7	58x50x55	
51	6312.04-6	2	Schmiernippel H 1 8x1			
52	4710.16-6	1	Zylinderbolzen -Schwenkzyl.-	A - 3933	Ø 25x130	
53		1	Spannhülse	DIN 1481	8x45	
54	4710.54-2	1	Schalthebel	O - 695 D		
55		2	Mutter	DIN 936-8	M 16	
56	4710.12	1	Schlauchklemme	A - 4089		
57		4	Schraube mit Mutter und Federring	DIN 931-8.8	M 8x40	
58	4710.16-8	1	Rohrschelle	A - 4093		
	<u>4710.54</u>	1	Drehachse mit Lagerung komplett, Bild-Nr. 41 - 58			

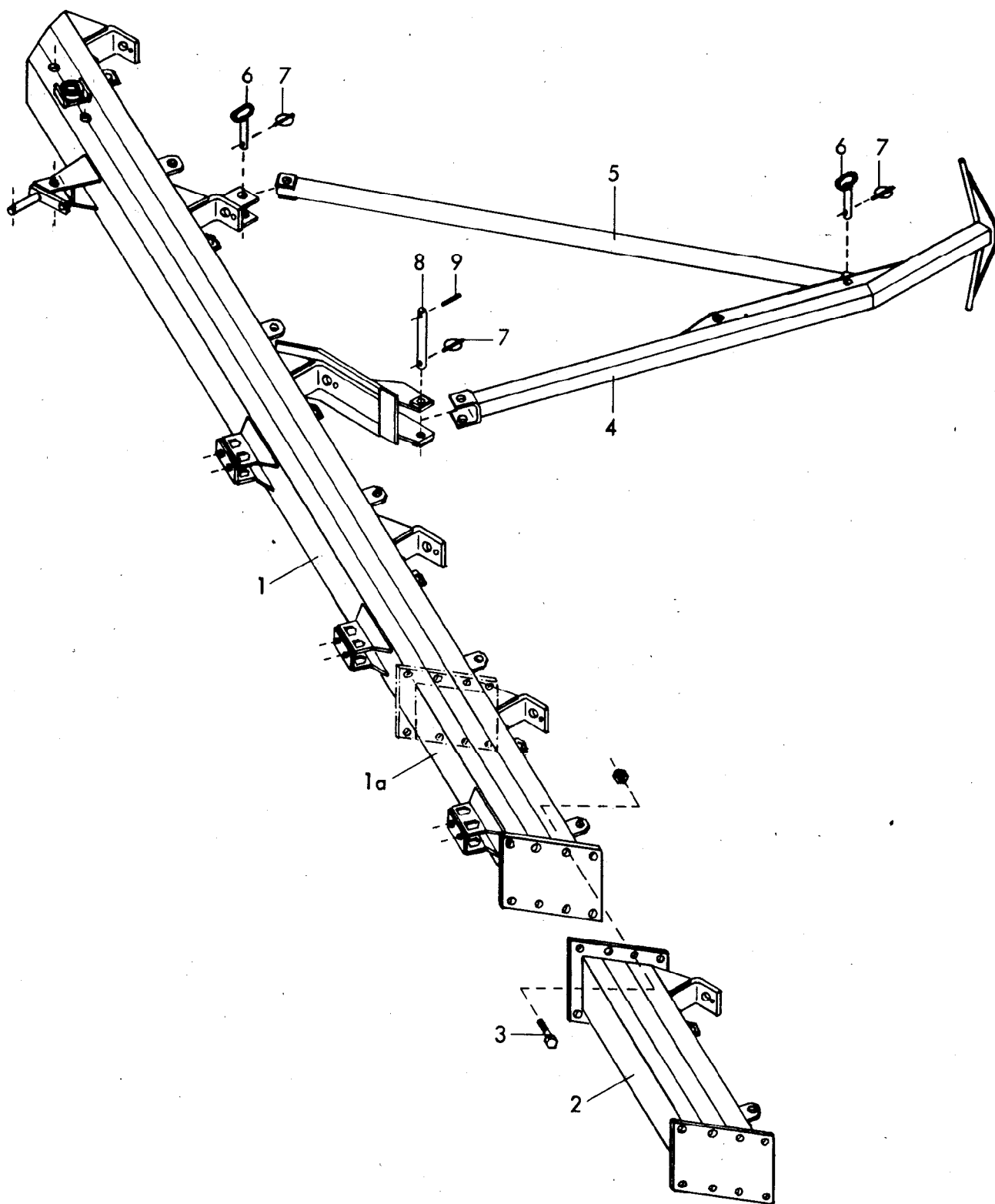
6



4710
Phönix B, Phönix B - DESI
11.74

Gerätetyp: Phönix B , Phönix B - DESI

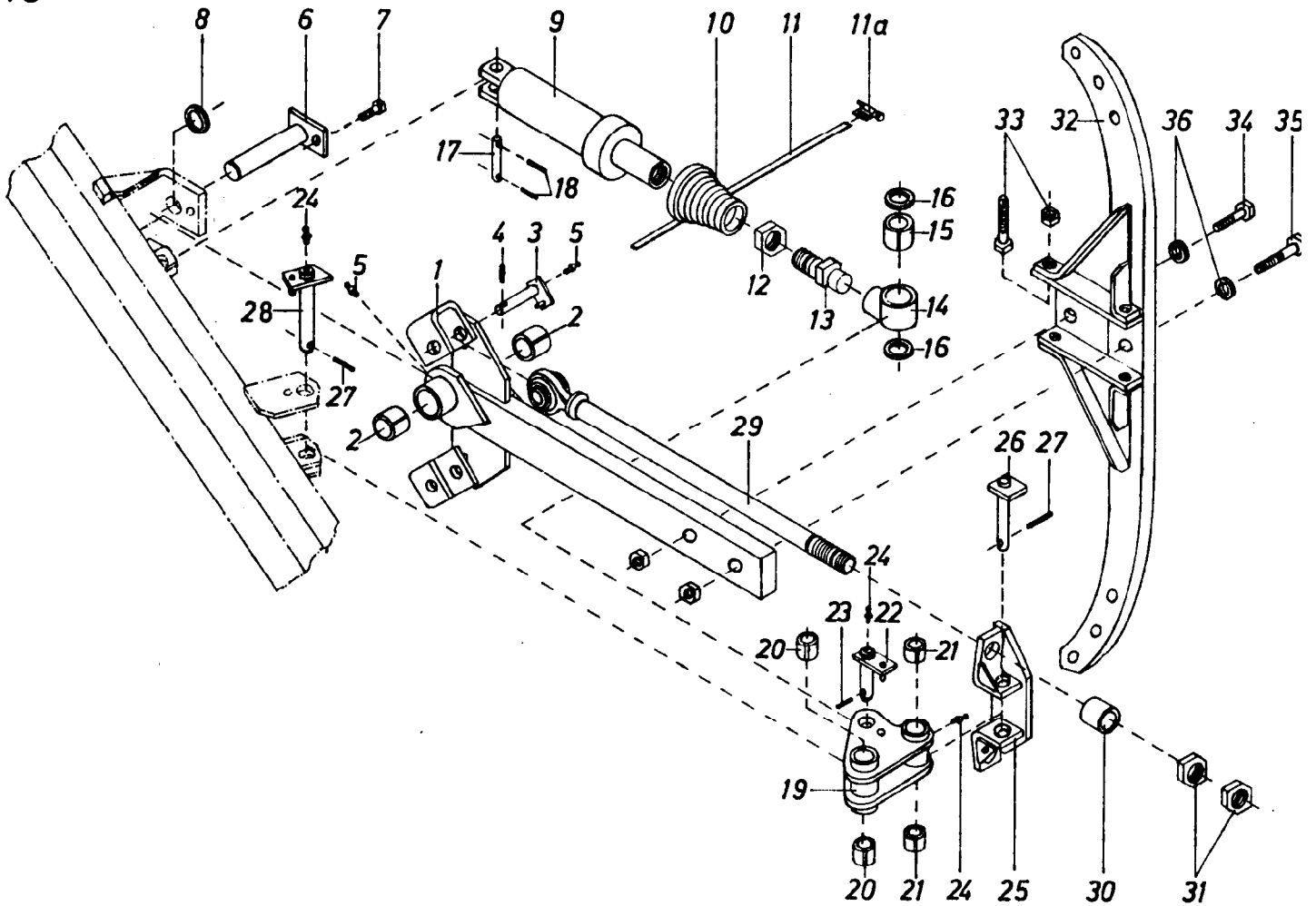
Bild-Nr.	Bestellnummer	Stück pro Gerät	Ersatzteilbezeichnung	Lager- bzw. DIN- Nummer	Maße	ca. kg/Teil
1	4710.17	1	Grundrahmen 5 - furchig	O - 697		
2	4710.18	1	Rahmenansatz	I - 2116		} Phönix B
3		6	Schraube mit Mutter + Federring	DIN 933-8.8	M 24x65	
4	4710.19	2	Exenter	A - 3923		
5	4710.20	2	Scheibe zum Exenter	A - 3924		
6		2	Mutter mit Federring	DIN 934-8	M 24	
7	4707.01-3	1	Klappstecker	BTB-10x700		
8	4710.21	1	Kette mit Splint	O - 697		
9		1	Schraube mit Mutter	DIN 933-8.8	M 30x120	
10	4710.22	1	Zylinderbolzen	A - 3933	Ø 25x110	
11		1	Spannhülse	DIN 1481	8x45	
12	4701.75		<u>Stückzahl je nach Furchenanzahl:</u> Grindel 800 Rahmenhöhe mit Druckschrauben Bild-Nr. 13, kpl.	O - 642	70x40	
13	4710.23		Druckschrauben mit Mutter, 4 Stück	XS-24x75	M 24x75	
14			Schraube mit Mutter + Federring	DIN 960-8.8	M 20x1,5x80	} Phönix B
15			Schraube mit Mutter + Federring	DIN 960-8.8	M 20x1,5x110	
16	4701.53		Scheibe	C - 21		
17	4701.52		Stellkeil	ZR - 10		
18			Schraube	DIN 933-8.8	M 24x55	
19	4727.22.00 4703.36-1	1	Spindel	E - 2553 2964B	Ø 22	
20	4710.24-1	1	Kugelraste	E-2964 B		
21		1	Spannhülse	DIN 1481	8x45	
22	4701.05-9	1	Kugel		Ø 14	
23	4703.06-6	1	Druckfeder	DF - 80		
24	4710.24-2	1	Stützenrohr	E - 2964 B		
25		1	Schraube	DIN 561-8.8	AM 12x40	
26		1	Mutter	DIN 934-8	M 12	
27	4710.24-3	1	Stützenfuß	E - 2964 B		
	4710.24	1	ALU-Handlauf			



4710
Phönix B - DESI
10.76

Gerätetyp: Phönix B - DESI

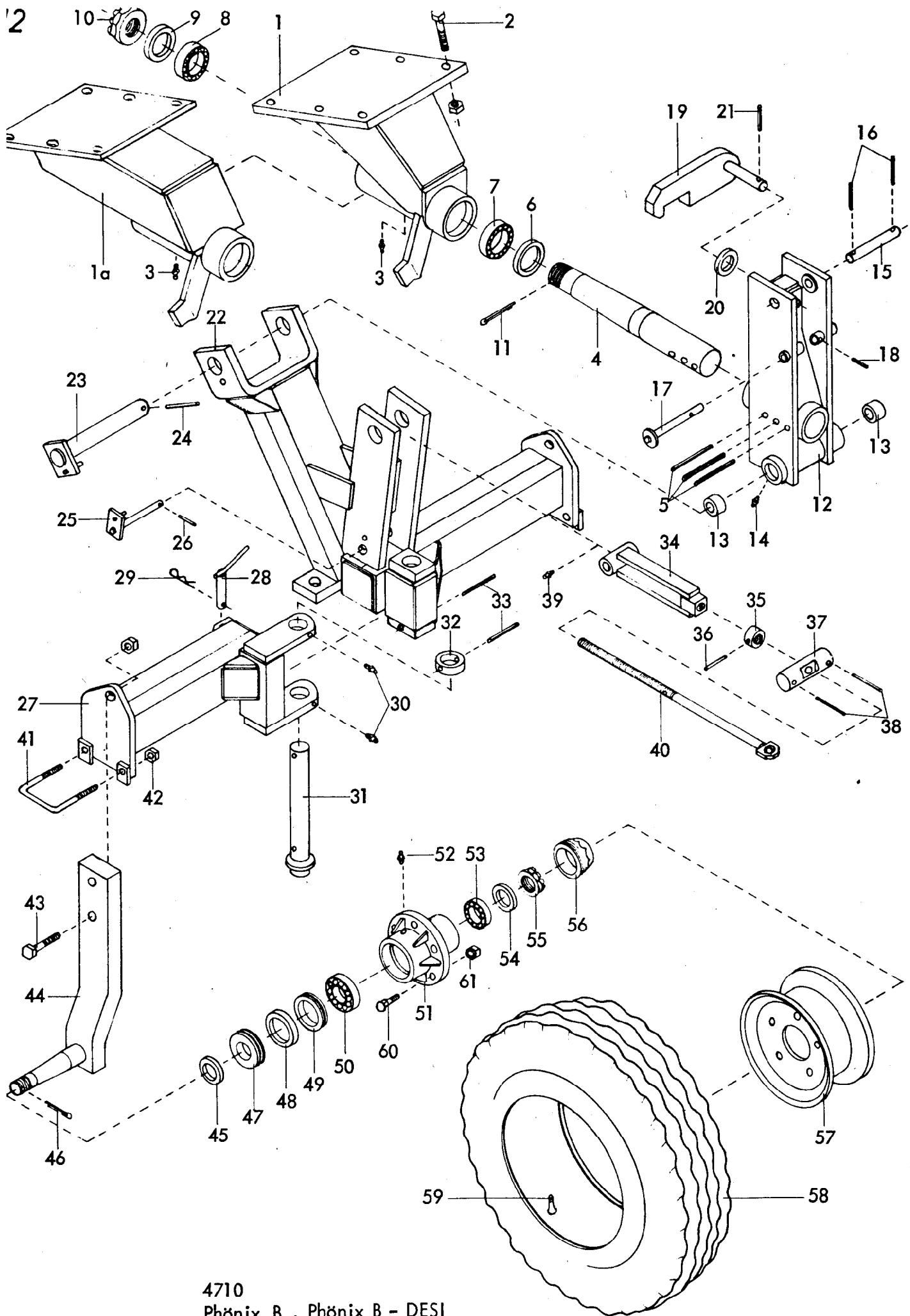
Bild-Nr.	Bestellnummer	Stück pro Gerät	Ersatzteilbezeichnung	Lager- bzw. DIN- Nummer	Maße	ca. kg /Teil
1	4710.56	1	Rahmen , 4-furchig	O - 776 B		
1a	4710.57	1	Rahmen , 5-furchig	O - 776 B		
2	4710.58	1	Rahmenansatz	I - 2246 B		
3		8	Schraube mit Mutter und Federring	DIN 933-8.8	M 24x65	
4	4710.59-1	1	Auslegearm	O - 768		
5	4710.59-2	1	Zugstange	E - 3148		
6	4710.59-3	2	Steckbolzen zur Zugstange	A - 4254		
7	4311.19	3	Klappstecker	STB-10x500		
8	4711.85-4	1	Bolzen zum Auslegearm	A - 4247		
9		1	Spannhülse	DIN 1481	13x60	
	<u>4710.59</u>	1	Auslegearm für Phönix B - DESI komplett, Bild-Nr. 4 - 9			
						10.76



Gerätetyp: Steinsicherung "Supertaube - DESI", Phönix B - DESI

Bild-Nr.	Bestellnummer	Stück pro Gerät	Ersatzteilbezeichnung	Lager- bzw. DIN-Nummer	Maße	ca. kg/Teil
1	7707.01-1	1	Zwischengrindel	O - 761		
2		2	Einspannbuchse EG	DIN 1498	∅ 45/55x50	
3	7707.01-2	2	Zugstangenbolzen	E - 3043 B		
4		2	Spannhülse	DIN 1481	8x40	
5	6312.04-6	3	Schmiernippel H 1 8x1			
6	7707.01-3	1	Hauptlagerbolzen	A - 4078 C		
7		1	Schraube mit Federring	DIN 933-8.8	M 16x30	
8		1	Scheibe	DIN 126	∅ 45	
	<u>7707.01</u>	1	Zwischengrindel komplett, Bild-Nr. 1 - 8			
9	7707.02-1	1	Gasfeder			
10	7707.02-2	1	Gummimanschette			
11	4312.19-2	2	Universalschlauchband			
11a	4312.19-3	2	Schlauchbandschloß			
12		1	Mutter	DIN 936-8	M 30	
13		1	Washerschraube	A - 4224		
14		1	Washerschraube	A - 4224		
15		1	Washerschraube	A - 4224		
16		1	Washerschraube	A - 4224		
17		1	Washerschraube	A - 4224		
18		1	Washerschraube	A - 4224		
19		1	Washerschraube	A - 4224		
20		1	Washerschraube	A - 4224		
21		1	Washerschraube	A - 4224		
22		1	Washerschraube	A - 4224		
23		1	Washerschraube	A - 4224		
24		1	Washerschraube	A - 4224		
25		1	Washerschraube	A - 4224		
26		1	Washerschraube	A - 4224		
27		1	Washerschraube	A - 4224		
28		1	Washerschraube	A - 4224		
29		1	Washerschraube	A - 4224		
30		1	Washerschraube	A - 4224		
31		1	Washerschraube	A - 4224		
32		1	Washerschraube	A - 4224		
33		1	Washerschraube	A - 4224		
34		1	Washerschraube	A - 4224		
35		1	Washerschraube	A - 4224		
36		1	Washerschraube	A - 4224		

Bild-Nr.	Bestellnummer	Stück pro Gerät	Ersatzteilbezeichnung	Lager- bzw. DIN-Nummer	Maße	ca. kg/Teil
14	7707.02-4	1	Drehlager	A - 4227		
15		1	Einspannbuchse EG	DIN 1498	Ø 25/32x45	
16		2	Scheibe	DIN 1441	Ø 26	
17	7707.02-5	1	Zylinderbolzen -vorn-	E - 3039 B	Ø 25x90	
18		2	Spannhülse	DIN 1481	8x40	
	<u>7707.02</u>	1	Gasfeder (Zylinder) komplett, Bild-Nr. 9 - 18			
19	7707.03-1	1	Winkelstück	I - 2173		
20		2	Einspannbuchse EG	DIN 1498	Ø 40/35x60	
21		2	Einspannbuchse EG	DIN 1498	Ø 40/35x30	
22	7707.03-2	1	Zylinderbolzen -hinten-	A - 4079		
23		1	Spannhülse	DIN 1481	8x40	
24	6312.04-6	3	Schmiernippel H 1 8x1			
25	7707.03-3	1	Zugstangenanlenkung	I - 2172 D		
26	7707.03-4	1	Anlenkungsbolzen	A - 4094 B		
27		2	Spannhülse	DIN 1481	8x50	
28	7707.03-5	1	Winkelstücklagerbolzen	E - 3135		
	<u>7707.03</u>	1	Winkelstück mit Zugstangenanlenkung komplett, Bild-Nr. 19-28			
29	7707.04-1	2	Zugstange	E - 3052 C		
30	7707.04-2	2	Distanzhülse	E - 3052 C		
31		4	Mutter	DIN 934-8	M 30x1,5	
	<u>7707.04</u>	2	Zugstange komplett, Bild-Nr. 29 - 31			
32	4701.50	1	Grindel -750 Rahmenhöhe - mit Druckschrauben komplett	O - 511	70x35	
33	4710.23	4	Druckschraube mit Mutter	XS-24x75	M 24x75	
34		1	Schraube mit Mutter und Federring	DIN 960-8.8	M 20x1,5x90	
35		1	Schraube mit Mutter und Federring	DIN 960-8.8	M 20x1,5x110	
36	4701.53	2	Scheibe	C - 21		
						12.75



4710
 Phönix B , Phönix B - DESI
 Karren. einklappbar (unaelenkt)

Gerätetyp: Phönix B, Phönix B - DESI

Karren, einklappbar (ungelenkt)

13

Bild-Nr.	Bestellnummer	Stück pro Gerät	Ersatzteilbezeichnung	Lager- bzw. DIN-Nummer	Maße	ca. kg/Teil
1	4710.35	1	Karrenlager mit Mitnehmer	E - 3047		
1a	4710.60	1	Karrenlager für Phönix B - DESI	I - 2252		
2		6	Schraube mit Mutter + Federring	DIN 933-8.8	M 24x65	
3	6312.04-6	1	Schmiernippel H 1 8x1			
4	4710.25-1	1	Drehachse	A - 4017		
5		3	Verbundstift	DIN 1481	16x120 + 10x120	
6	4710.26-2	1	Nilosring 32016 X AV			
7		1	Kegelrollenlager 32016 X	DIN 720		
8		1	Kegelrollenlager 30213	DIN 720		
9	4710.08-6	1	Filzring		8x6x352	
10	4710.08-7	1	Kronenmutter	GKM	62x1,5	
11		1	Splint	DIN 94	8x100	
	<u>4710.25</u>	1	Drehachse mit Lagerung komplett, Bild-Nr. 4 - 11			
12	4710.27-1	1	Turm zum Karren	E - 3021 B		
13	4312.02	2	Buchse	XA - 7	Ø 58x50x55	
14	6312.04-6	1	Schmiernippel H 1 8x1			
15	4710.27-2	1	Bolzen zur Tiefenstellspindel	A - 4022		
16		2	Spannhülse	DIN 1481	8x70	
17	4710.27-3	1	Oberer Zylinderbolzen	A - 4023		
18		1	Spannhülse	DIN 1481	8x45	
	<u>4710.27</u>	1	Turm zum Karren komplett, Bild-Nr. 12 - 18			
19	4710.36-1	1	Sperrhaken	A - 4082		
20		1	Scheibe	DIN 126	Ø 26	
21		1	Spannhülse	DIN 1481	8x45	
	<u>4710.36</u>	1	Sperrhaken komplett, Bild-Nr. 19 - 21			
22	4710.37	1	Karrentraverse	O - 726 B		
23	4710.29	1	Lagerbolzen zur Karrentraverse	A - 4021		
24		1	Spannhülse	DIN 1481	10x75	
25	4710.30	1	Unterer Zylinderbolzen	A - 4020		
26		1	Spannhülse	DIN 1481	8x60	

14 Gerätetyp: Phönix B , Phönix B - DESI Karren, einklappbar (un gelenkt)

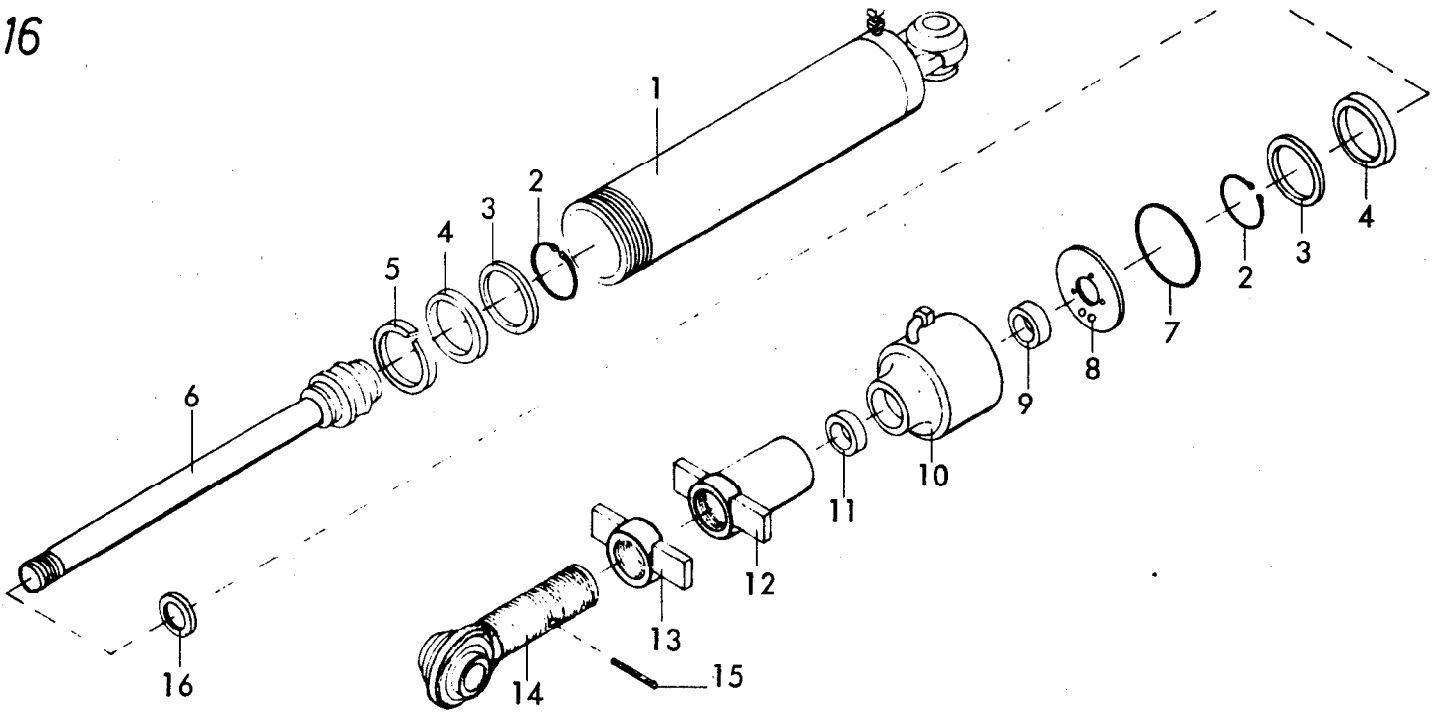
Bild-Nr.	Bestellnummer	Stück pro Gerät	Ersatzteilbezeichnung	Lager- bzw. DIN- Nummer	Maße	ca. kg / Teil
27	4710.38	1	Klappteil	O - 726 B		
28	4710.39	1	Steckstok	TB-30x85		
29	6416.01-3	1	Federsteckstock	BTB-4		
30	6312.04-6	2	Schmiernippel H 1 8x1			
31	4710.40-1	1	Gelenkbolzen	A - 4083		
32	4710.40-2	1	Bund	A - 4083		
33		2	Spannhülse	DIN 1481	13x60	
	<u>4710.40</u>	1	Gelenkbolzen komplett, Bild-Nr. 31 - 33			
34	4710.31-1	1	Lagerrohrmutter	I - 2141		
35	4710.31-2	1	Spindelmutter	I - 2141		
36		1	Spannhülse	DIN 1481	8x45	
37	4710.31-3	1	Anschlagbolzen	I - 2141		
38		2	Spannhülse	DIN 1481	8x90	
39	6312.04-6	1	Schmiernippel H 1 8x1			
40	4710.41-1	1	Spindel - kurz -	I - 2141		
	<u>4710.41</u>	1	Tiefenstellspindel komplett, Bild - Nr. 34 - 40			
41	4710.32	2	Schraubband	MC-20x120x95		
42		4	Mutter mit Federring	DIN 934-8	M 20	
43		2	Schraube mit Mutter und Feder- ring	DIN 931-8.8	M 24x90	
44	4710.33-1	2	Radschenkel	I - 2138 B		
45	4710.33-2	2	Distanzring	I - 2138 B		
46		2	Splint	DIN 94	6x55	
47	4508.16-2	2	Dichtungsscheibe	A - 3126		
48	4311.29-1	2	Filtring		8x6x142	
49	4311.29-3	2	Nilosring 30208 AK			
50		2	Kegelrollenlager 30208	DIN 720		
51	4311.29-4	2	Radnabe	E - 1724 B		
52	6312.04-6	2	Schmiernippel H 1 8x1			
53		2	Kegelrollenlager 32206	DIN 720		

Gerätetyp: Phönix B - DESI
Phönix B

Karren , einklappbar (un gelenkt)

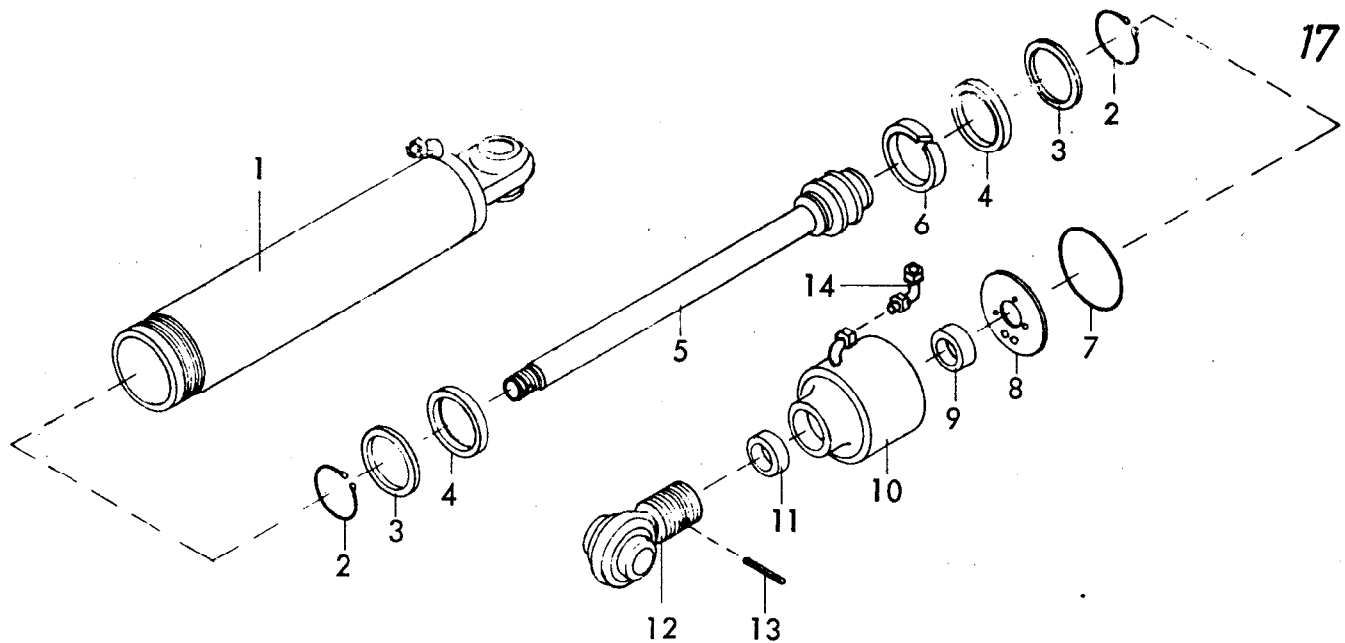
15

Bild-Nr.	Bestellnummer	Stück pro Gerät	Ersatzteilbezeichnung	Lager- bzw. DIN- Nummer	Maße	ca. kg /Teil
55		2	Kronenmutter	DIN 937	30x1,5	
56	4309.25-2	2	Achskapsel (16776)	UA - 81		
	<u>4710.33</u>	2	Radschenkel mit Nabe und Lagerung komplett, Bild-Nr. 44 - 56			
57	4301.35-14	2	Tiefbettfelge	L 6747	7.00x12	
58	4710.34-1	2	Reifen AW Farmer 6 PR	Implement	10.0/80-12	
59	4710.34-2	2	Schlauch	Implement	10.0/80-12	
60	4311.30-4	10	Riffelbolzen	F 16352	M 14x1,5	
61	4311.30-5	10	Kugelbundmutter	F 16386	M 14x1,5	
	<u>4710.34</u>	2	Hinterrad komplett, Bild - Nr. 57 - 61			



Gerätetyp: Schwenkzylinder mit Schnittbreiteneinstellung $\varnothing 80$ "D" Phönix B - DESI,
Phönix B

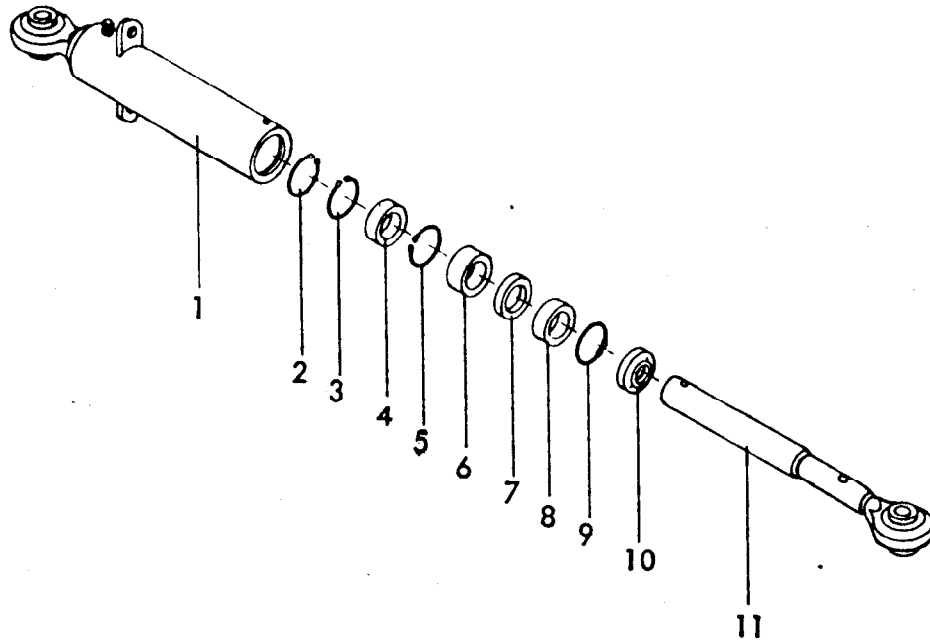
Bild-Nr.	Bestellnummer	Stück pro Gerät	Ersatzteilbezeichnung	Lager- bzw. DIN- Nummer	Maße	ca. kg /Teil
1	4710.43-1	1	Zylinder	E - 3020		
2		2	Sicherungsring	DIN 471	57x2	
3	8107.01-4	2	Abdeckscheibe	A - 2877		
4	8107.01-3	2	Nutring	VN-60-107		
5	8107.01-2	1	Kolbenführungsring	Ausf. 1	$\varnothing 80$	
6	6418.11-7	1	Kolbenstange	E - 2813		
7	8107.02-2	1	O - Ring	OR 89,2x5,7		
8	8107.02-3	1	Einlegescheibe	A - 2736		
9	8106.02-4	1	Nutring	VN-35-110		
10	8107.02-5	1	Zylinderdeckel	A - 2737		
11	8105.02-5	1	Abstreifer	AS-35-45-7/10		
12	4710.55-1	1	Druckrohr	E - 2961 C		
13	4710.55-2	1	Kontermutter	E - 2961 C		
14	4710.55-3	1	Kugelkopf	E - 2961 C		
15		1	Spannhülse	DIN 1481	8x45	
16		1	Scheibe	DIN 126	$\varnothing 30$	
<u>4710.55</u>		1	Zylinder -doppeltwirkend-komplett, Bild-Nr. 1 - 16			
8107.10		1	Satz Dichtungen komplett, Bild-Nr. 4, 5, 7, 9, 11			



Gerätetyp: Drehzylinder \varnothing 80 " D "

Phönix B, Phönix B - DESI

Bild-Nr.	Bestellnummer	Stück pro Gerät	Ersatzteilbezeichnung	Lager- bzw. DIN-Nummer	Maße	ca. kg/Teil
1	4710.43-1	1	Zylinder	E - 3020		
2		2	Sicherungsring	DIN 471	57x2	
3	8107.01-4	2	Abdeckscheibe	A - 2877		
4	8107.01-3	2	Nutring	VN-60-107		
5	6418.11-7	1	Kolbenstange	E - 2813	\varnothing 35	
6	8107.01-2	1	Kolbenführungsring	Ausf. 1	\varnothing 80	
7	8107.02-2	1	O - Ring	OR 89,2x5,7		
8	8107.02-3	1	Einlegescheibe	A - 2736		
9	8106.02-4	1	Nutring	VN-35-110		
10	8107.02-5	1	Zylinderdeckel	A - 2737		
11	8105.02-5	1	Abstreifer	AS-35-45-7/10		
12	6418.11-12	1	Kolbengelenk	A - 3764		
13		1	Verbundstift	DIN 1481	8x50+5x50	
14	8103.06-2	1	Einstellb. Winkelanschlußstutzen	ev W 12-L		
	<u>4710.43</u>	1	Zylinder doppelzw. kpl. Bild-Nr.	1 - 14		
	<u>8107.10</u>	1	Satz Dichtungen komplett, Bild-Nr.	4,6,7,9,11		



Aushubzylinder -hinten-

Gerätetyp: \varnothing 65 Hydraulikzylinder "E", Type: EZ 65 / 170 - 2185

Phönix B

Phönix B-DESI

Bild-Nr.	Bestellnummer	Stück pro Gerät	Ersatzteilbezeichnung	Lager- bzw. DIN- Nummer	Maße	ca. kg / Teil
1	8111.01-1	1	Zylinder	33886		
2	8111.01-2	1	Sprengring (DIN 17223)	43521	60x3,2	
3	8111.01-3	1	Sprengring (DIN 17223)	43522	67x4	
4	8111.01-4	1	Führungsbuchse	47504	\varnothing 64,5x72,5x16	
5	8111.01-5	1	Sprengring (DIN 17223)	43522	70x40	
6	8111.01-6	1	Distanzbuchse	48124	75x4,5x24,5	
7	8111.01-7	1	Nutring	PDF	65x73x8	
8	8111.01-8	1	Führungsbuchse	47503	\varnothing 64,5x73x16	
9	8111.01-9	1	Sprengring (DIN 17223)	43522	72x4	
10	8111.01-10	1	Abstreifer	Stefa	GA 65x75x7/10	
11	8111.01-11	1	Kolbenstange	33888		
	<u>8111.01</u>	1	Zylinder mit Kolbenstange komplett, Bild-Nr. 1 - 11			
	<u>8111.10</u>	1	Satz Dichtungen komplett, Bild-Nr. 4,7,8,10			

Montage : Sprengring 2 lose in das Zylinderrohr legen. Teile 3 - 10 in das Zylinderrohr einsetzen. Plunger 11 einschieben. Sprengring 2 auf den Plunger 11 aufschieben (mit einem Schraubenzieher durch den Ölstopfen, dabei den Plunger drehen.)

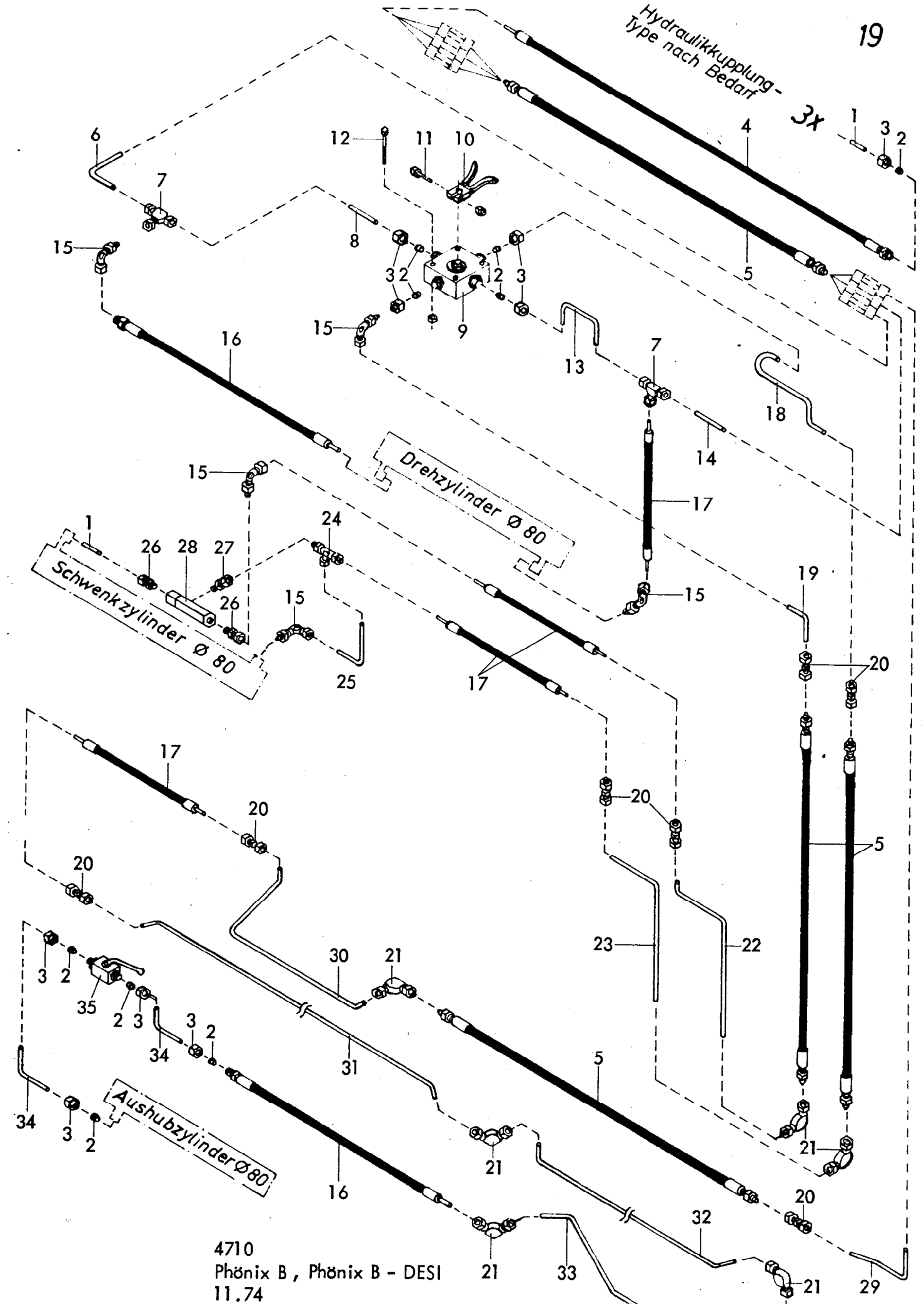
11.74

Demonstration : Schraubenzieher in den Ölstopfen einführen und Sprengring 2 von Plunger 11 lösen. Dann Plunger herausziehen.

Hydraulikkupplung -
Type nach Bedarf

19

3x

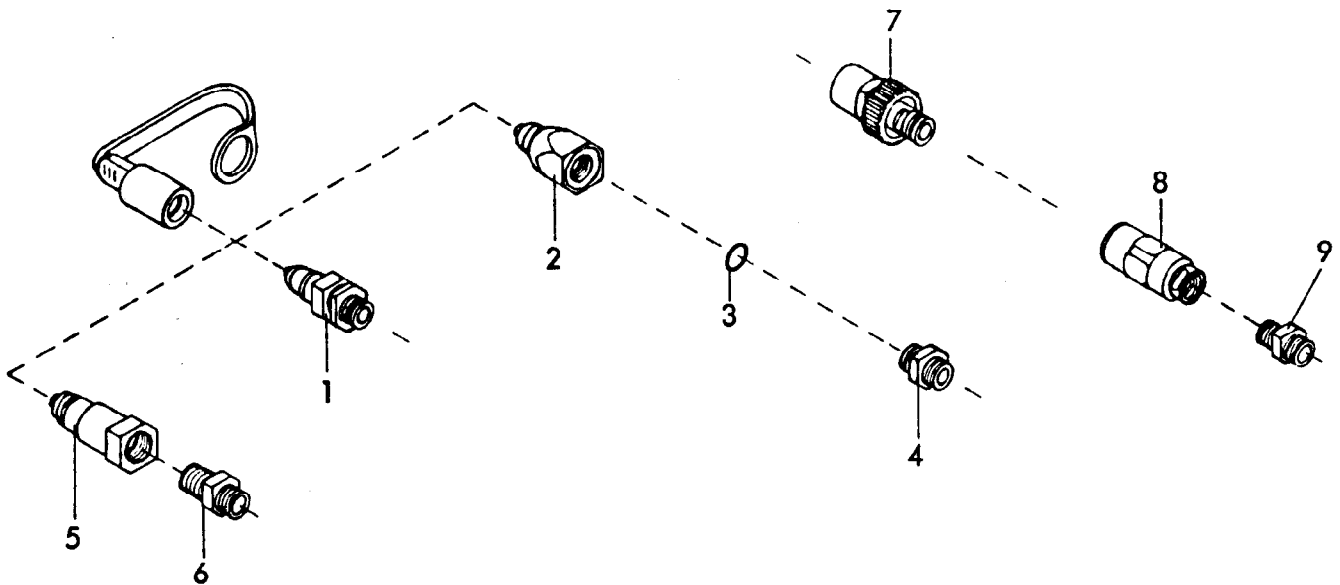


4710
Phoenix B, Phoenix B - DESI
11.74

20 *Gerätetyp:* Phönix B , Phönix B - DESI

Bild-Nr.	Bestellnummer	Stück pro Gerät	Ersatzteilbezeichnung	Lager- bzw. DIN- Nummer	Maße	ca. kg /Teil
1	8101.06-6	3	Hydraulikverbindungsrohr		40 lg.	
2	8101.08-2	6	Schneidring	d 12-L		
3	8101.08-1	6	Überwurfmutter	m 12-L		
4	8104.06-1	2	Höchstdruckschlauch HST 1/1	NW 10	1200 lg.	
5	8102.06-6	4	Höchstdruckschlauch HST 1/1	NW 10	1000 lg.	
6	4710.45-1	1	Hydraulikverbindungsrohr	O - 734	130 lg.	
7	6315.13-1	2	T - Verschraubung	T 12-L		
8	4710.45-2	1	Hydraulikverbindungsrohr	O - 734	50 lg.	
9	4710.45-3	1	Mehrwegekugelhahn	NW 10		
10	4710.45-4	1	Umschalthebel	A - 4102		
11		1	Schraube mit Mutter + Federring	DIN 931-8.8	M 8x40	
12		4	Schraube mit Mutter + Federring	DIN 601	M 6x70	
13	4710.45-5	1	Hydraulikverbindungsrohr	O - 734	145 lg.	
14	4710.45-6	1	Hydraulikverbindungsrohr	O - 734	90 lg.	
15	8103.06-2	5	Einstellb. Winkelanschlußstutzen	evW 12-L		
16	8101.06-2	1	Höchstdruckschlauch HST 1/1	NW 10	700 lg.	
17	8101.06-50	3	Höchstdruckschlauch HST 1/1	NW 10	400 lg.	
18	4710.45-7	1	Hydraulikverbindungsrohr	O - 734	360 lg.	
19	4710.45-8	1	Hydraulikverbindungsrohr	O - 734	140 lg.	
20	8101.06-4	4	Gerade Verschraubung	G 12-L		
21	6418.10-1	2	Winkelverschraubung	W 12-L		
22	4710.45-9	1	Hydraulikverbindungsrohr	O - 734	475 lg.	
23	4710.45-10	1	Hydraulikverbindungsrohr	O - 734	425 lg.	
24	4710.45-11	1	Einstellbare L - Verschraubung	evL 12-L		
25	4710-45-12	1	Hydraulikverbindungsrohr	I - 2179	100 lg.	
26	7704.03-1	2	Gerade Einschraubverschraubung	GE 12-LR-ed		
27	8106.07-3	1	Gerade Einschraubverschraubung	GE 12-L/R 1/4"		
28	8106.07-2	1	Rückschlagventil RH 13			
	<u>4710.45</u>	1	Hydraulikleitung zum Schwenk- und Drehzylinder (doppeltw.) komplett, Bild-Nr. 1 - 28			
1	8101.06-6	1	Hydraulikverbindungsrohr		40 lg.	
2	8101.08-2	5	Schneidring	d 12-L		
3	8101.08-1	5	Überwurfmutter	m 12-L		
4	8104.06-1	1	Höchstdruckschlauch HST 1/1	NW 10	1200 lg.	

Bild-Nr.	Bestellnummer	Stück pro Gerät	Ersatzteilbezeichnung	Lager- bzw. DIN-Nummer	Maße	ca. kg / Teil
16	8101.06-2	1	Höchstdruckschlauch HST I/1	NW 10	700 lg.	
17	8101.06-50	1	Höchstdruckschlauch HST I/1	NW 10	400 lg.	
20	8101.06-4	3	Gerade Verschraubung	G 12-L		
21	6418.10-1	4	Winkelverschraubung	W 12-L		
29	4710.46-1	1	Hydraulikverbindungsrohr	A - 4101	182 lg.	
30	4710.46-2	1	Hydraulikverbindungsrohr	O - 734	555 lg.	
31	4710.46-3	1	Hydraulikverbindungsrohr	I - 2179	4140 lg.	
32	4710.46-4	1	Hydraulikverbindungsrohr	I - 2179	1035 lg.	
33	4710.46-5	1	Hydraulikverbindungsrohr	I - 2179	360 lg.	
34	4710.46-6	2	Hydraulikverbindungsrohr	I - 2179	120 lg.	
35	8116.03-2	1	H D - Blockkugelhahn			
	<u>4710.46</u>	1	Hydraulikleitung zum Aushubzylinder (einfachw.) komplett, Bild-Nr. 1 - 5,16,17,20,21,29 - 35			



Gerätetyp: Hydr.Kupplungsstecker

Stückzahl je nach Anschluß

Bild-Nr.	Bestellnummer	Stück pro Gerät	Ersatzteilbezeichnung	Lager- bzw. DIN- Nummer	Maße	ca. kg/Teil
1	8101.02		Kupplungsstecker mit Staubkappe (Aeroquip, Techno-Chemie)			
2	8101.04-1		John-Deere-Kupplungsstecker mit Staubkappe			
3	4312.18-1		O - Ring		16 x 2,5	
4	8101.04-2		Doppelstutzen (John-Deere)	15.009-12-8		
5	8101.05-1		Pioneer-Kupplungsstecker (Parker-Hannifin) mit Staubkappe			
6	8101.05-2		Doppelstutzen (Pioneer)	GE 12 L 1/2"	NPT	
	<u>8101.04</u>		John-Deere-Stecker komplett, Bild-Nr. 2, 3, 4			
	<u>8101.05</u>		Pioneer-Stecker komplett, Bild-Nr. 5 + 6			
7	8101.03		Schraubkupplung mit Staubkappe (Argus, Techno-Chemie)	6010 12 B2 174		
8	4710.44-1		Arelco - Schraubkupplung			
9	8104.03-2		Gerade Einschraubverschraubung	GE 12 - SM		
	<u>4710.44</u>		Arelco - Schraubkupplung komplett, Bild-Nr. 8 + 9			



Ersatzteilliste

Phönix B , Phönix B - DESI

Bei Ersatzteilbestellungen bitte Rückseite beachten!


RABEWERK



Wichtig bei Ersatzteilbestellungen:

Bitte machen Sie bei jeder Bestellung folgende Angaben:

1. Gerätetype (auf Typenschild eingeschlagen).
2. Maschinenummer (auf Typenschild und Rahmen eingeschlagen).

RABE  WERK <small>GmbH + Co. D-49152 Bad Essen</small>	
Typ	
Nr.	Kontrolle

▲
Typenschild

3. Bestellnummer oder, falls hinter der entsprechenden Bildnummer keine Bestellnummer angegeben ist, die Lagernummer bzw. die DIN-Nummer mit den dazugehörigen Maßen. Wünschen Sie den Bezug kompletter Baugruppen, so geben Sie bitte die unterstrichene Bestellnummer an.
4. Die gewünschte Stückzahl der zu liefernden Ersatzteile.

RABE WERK

GmbH + Co., Landmaschinenfabrik, D-49152 Bad Essen

Telefon: (05472) 7710 · Telex: 941617 · Telefax: (05472) 771190