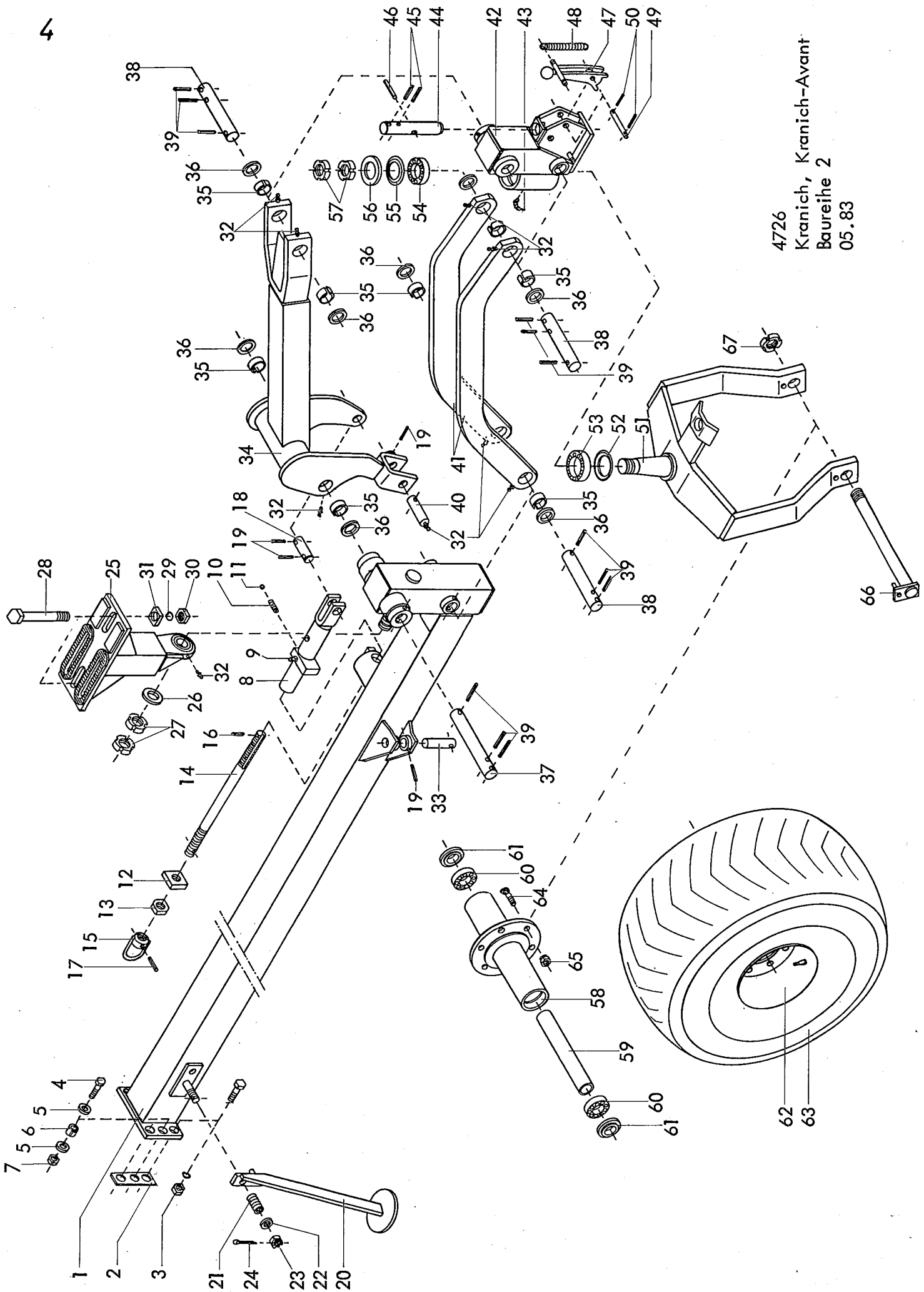


Ersatzteilliste
Kranich, Kranich - Avant
Baureihe 2





4726
Kranich, Kranich-Avant
Baureihe 2
05.83

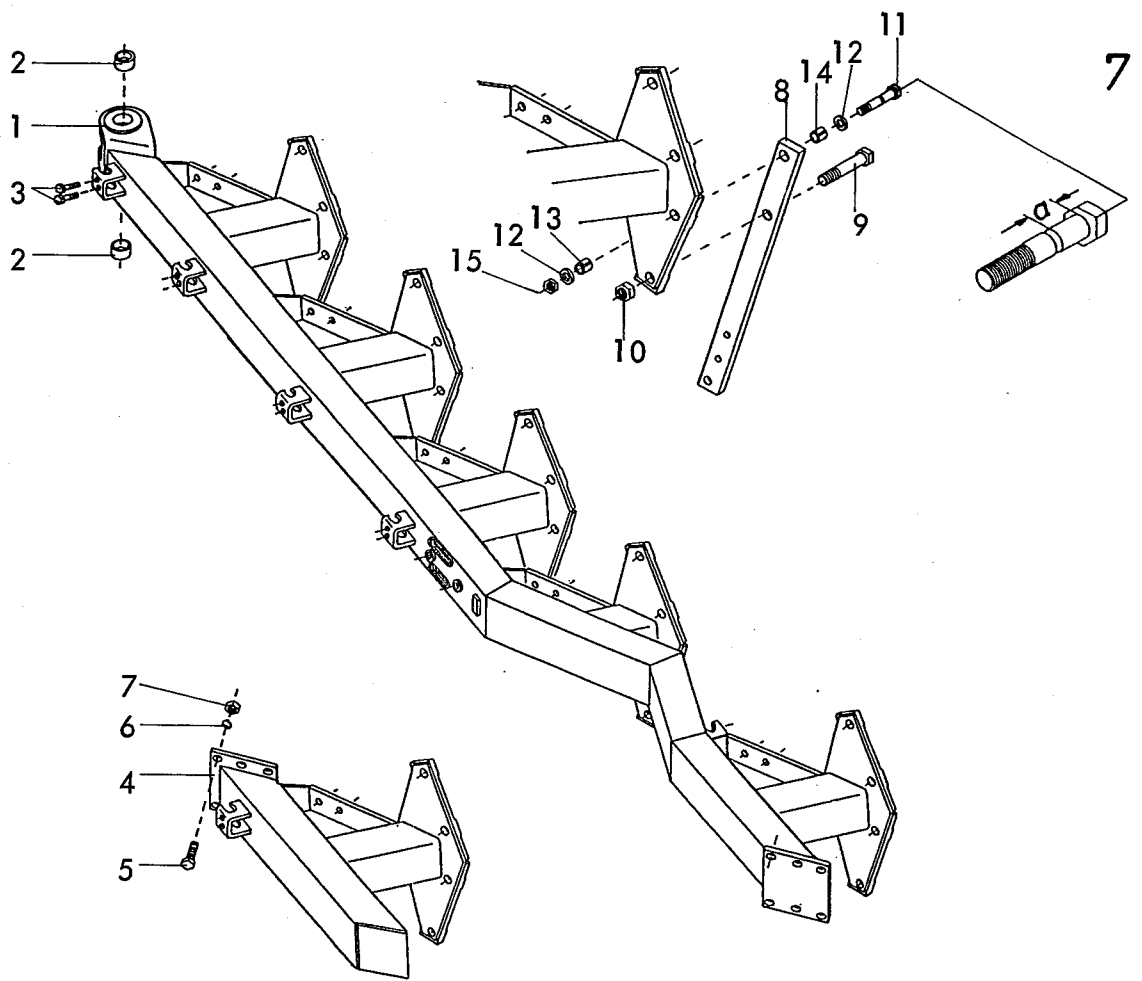
Bild-Nr.	Bestell-Nr.	Stückje Gerät/ Baugr.	Ersatzteilbezeichnung	Alte Bestell-Nr.	ca. kg / Teil
25	4726.53.00	1	Wendearm		
26	720D32016X	2	Kegelrollenlager 32016 X DIN 720		
27	4726.00.05	2	Dichtungsring		
28	4726.00.06	2	Filzring -geteilt-		
29	4726.00.01	1	Stoßring		
30	4726.03.00	1	Drehachse		
31	981DKM14	2	Nutmutter KM 14 DIN 981		
32	4726.00.12	1	Zylinderbolzen -vorn- Ø 40x129		
33	1481D1070	2	Spannhülse 10x70 DIN 1481		
33a	4726.00.13	4	Distanzring		
34	4726.00.11	1	Zylinderbolzen -hinten- Ø 40x121		
35	4726.35.00	1	Mittenverriegelung		
36	4726.36.00	1	Vorwählhebel		
37	4726.00.02	2	Distanzring		
38	1481D1040	1	Spannhülse 10x40 DIN 1481		
39	4726.00.07	1	Zugfeder CF-209		
40	933D2080P	2	6-ktschr. M 20x80 DIN 933-8.8		
41	126D22	6	Scheibe 22 DIN 126		
42	934D20P	2	6-ktmu. M 20 DIN 934-8		
43	936D20P	2	6-ktmu. M 20 DIN 936-8		
44	4726.04.00	1	Zwischenplatte		
45	4726.09.00	1	Rahmenverlagerungsspindel		
46	4723.26.00	1	Stoßring		
47	1481D1050	1	Spannhülse 10x50 DIN 1481		
48	4723.27.00	1	Spindelmutter	4714.16-3	
49	<u>4723.28.00</u>	1	Senkrechter Rahmenbolzen kpl. Bild-Nr.49-53		
50	1481D16100	1	Spannstift 16x100 DIN 1481		
"	1481D10100	1	Spannstift 10x100 DIN 1481		
51	4716.38.00	2	Schmiernippel H 1 8x1		
52	4723.00.04	2	Stützscheibe		
53	471D552	2	Sicherungsring 55x2 DIN 471		
54	4726.62.01	1	Verriegelungsbolzen Ø 45x262		
55	1481D1360	2	Spannstift 13x60 DIN 1481		
56	1481D1065	1	Spannstift 10x65 DIN 1481		
57	4726.69.00	1	Vorwählhebel		
58	4726.62.02	1	Lagerbolzen Ø 14x88		
59	1481D3530	2	Spannstift 3,5x30 DIN 1481		
60	4726.00.07	2	Zugfeder CF-209		

6312.04-6

Bild-Nr.	Bestell-Nr.	Stücke Gerät/ Baugr.	Ersatzteilbezeichnung	Alte Bestell-Nr.	ca. kg / Teil
1	4726.74.00	1	Stabilisator		
2	4726.33.19	2	Beilage		
3	933D2460P	4	6-ktschr. M 24x60 DIN 933-8.8		
"	127DB24	4	Federring B 24 DIN 127		
"	934D24P	4	6-ktmu. M 24 DIN 934-8		
4	960D161560M	2	6-ktschr. M 16x1,5x60 DIN 960-12.9		
5	6916D17	4	Scheibe 17 DIN 6916		
6	4723.00.03	2	Spannhülse		
7	8405.00.18	2	Poly-Stop-6-ktmu. M 16		
8	4726.30.00	1	Tiefenverstellung		
9	4716.38.00	1	Schmiernippel H 1 8x1	6312.04-6	
10	4716.12.00	1	Druckfeder DF-80	4701.05-10	
11	4716.36.00	1	Kugel Ø 14	4701.05-9	
12	4726.32.01	1	Tiefenbegrenzungsanschlag		
13	936D30P	1	6-ktmu. M 30 DIN 936-8		
14	4726.31.01	1	Spindel		
15	4726.31.02	1	Tiefenstellspindelmutter		
16	1481D820	1	Spannhülse 8x20 DIN 1481		
17	1481D1350	1	Spannhülse 13x50 DIN 1481		
	<u>4726.32.00</u>	1	Tiefenverstellung komplett, Bild-Nr. 8 - 17		
18	4726.33.03	1	Lagerbolzen zur Tiefenverstellung Ø 28x85		
19	1481D845	4	Spannhülse 8x45 DIN 1481		
20	4726.51.00	1	Abstellstütze		
21	4345.26.00	1	Druckfeder DF-173	4701.91-2	
22	144D17	1	Scheibe 17 DIN 1441		
23	937D16P	1	Kronenmutter M 16 DIN 937-8		
24	94D430	1	Splint 4x30 DIN 94		
25	4726.54.00	1	Hinteres Drehlager		
26	4726.33.18	1	Distanzbuchse		
27	981DKM10	2	Nutmutter KM 10 DIN 981		
28	931D30240P	2	6-ktschr. M 30x240 DIN 931-8.8		
29	127DB30	2	Federring B 30 DIN 127		
30	934D30P	2	6-ktmu. M 30 DIN 934-8		
31	4726.00.08	2	Verstärkungsscheibe		
32	4716.38.00	9	Schmiernippel H 1 8x1	6312.04-6	
33	4726.33.01	1	Zylinderbolzen Ø 28x110		

6 Gerätetyp: Kranich , Kranich-Avant Baureihe 2

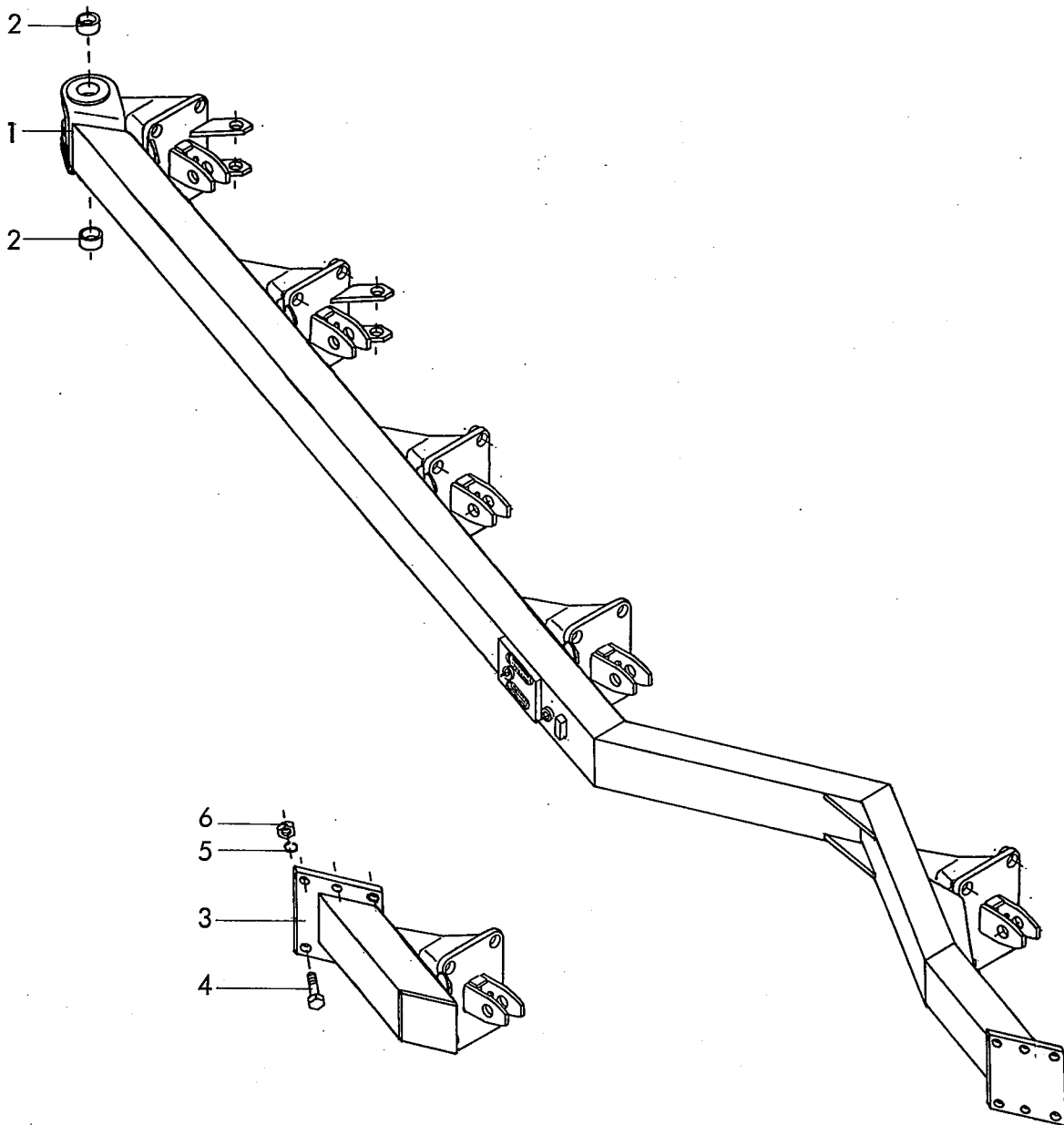
Bild-Nr.	Bestell-Nr.	Stücke Gerät/ Baugr.	Ersatzteilbezeichnung	Alte Bestell-Nr.	ca. kg /Teil
34	4726.20.00	1	Oberer Lenker		
35	4726.33.17	8	Buchse Ø 50/40x20		
36	4726.33.11	8	Scheibe		
37	4726.33.04	1	Lagerbolzen Ø 40x345		
38	4726.33.05	3	Lagerbolzen Ø 40x245		
39	1481D860	12	Spannhülse 8x60 DIN 1481		
40	4726.33.02	1	Zylinderbolzen Ø 28x110 -vorn-		
41	4726.34.00	2	Bogenstrebe		
42	4726.72.00	1	Rad-Schwenklager		
43	4716.43.00	1	Schmiernippel H 2 8x1	6312.04-7	
44	4726.63.01	1	Verriegelungsbolzen		
45	1481D855	2	Spannhülse 8x55 DIN 1481		
46	1481D1065	1	Spannhülse 10x65 DIN 1481		
47	4726.75.00	1	Vorwählhebel		
48	4726.00.07	2	Zugfeder CF-209		
49	4726.63.02	1	Lagerbolzen Ø 12x95		
50	1481D530	2	Spannhülse 5x30 DIN 1481		
51	4726.73.00	1	Radgabel		
52	4722.00.02	1	Nilosring 32013 XAV		
53	720D32013X	1	Kegelrollenlager 32013 X DIN 720		
54	720D30211	1	Kegelrollenlager 30211 DIN 720		
55	4726.33.14	1	Nilosring 30211 AV		
56	4726.33.08	1	Abdeckscheibe		
57	981DKM11	2	Nutmutter KM 11 DIN 981		
58	4726.25.00	1	Radnabe		
59	4726.33.09	1	Distanzrohr		
60	625D63082RS	2	Rillenkugellager 6308 2 RS DIN 625		
61	4726.33.10	2	Distanzscheibe		
62	4726.33.15	1	Felge 13.00 - 15.5		
63	4726.33.16	1	Reifen AM/AW 4.00-15.5 mit Schlauch		
64	4349.34.01	6	Riffelbolzen M 18x1,5		
65	4349.34.02	6	Kugelbundmutter M 18x1,5		
66	4726.29.00	1	Lauftradachse		
67	8409.00.13	1	Nutmutter PM 40x1,5 SSN 546		



Gerätetyp: Kranich Baureihe 2

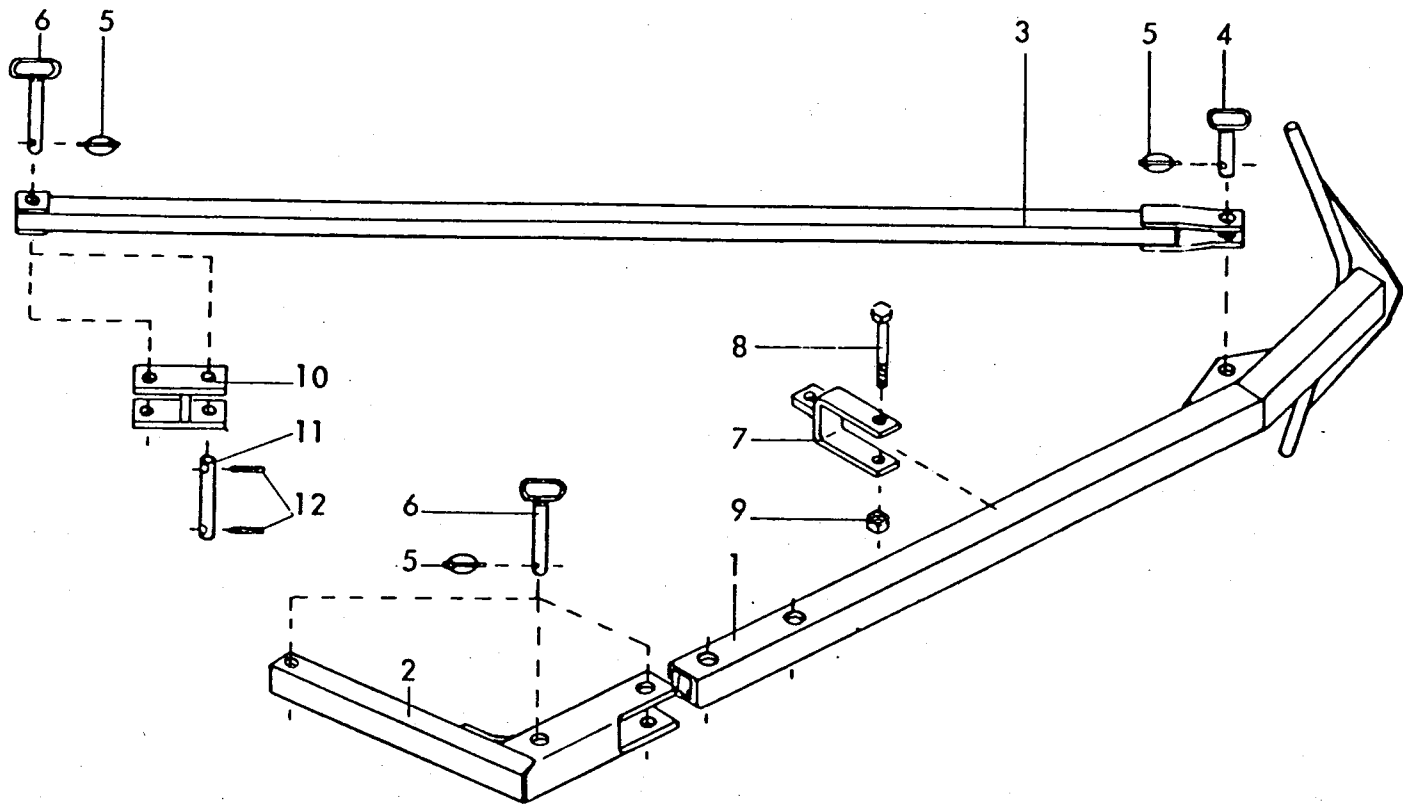
Bild-Nr.	Bestell-Nr.	Stückzahl Gerät/ Baugr.	Ersatzteilbezeichnung	Alte Bestell-Nr.	ca. kg / Teil
1	4726.70.06	1	Grundrahmen 5-furchig		
2	4723.54.00	2	Buchse XA-74, \varnothing 65/55x57		
3	933D2065P		6-ktschr. M 20x65 DIN 933-8.8 (2x pro Rundsechhalter)		
4	4726.71.02	1	Rahmenansatz		
5	933D2465P	6	6-ktschr. M 24x65 DIN 933-8.8		
6	127DB24	6	Federring B 24 DIN 127		
7	934D24P	6	6-ktmu. M 24 DIN 934-8		
			Stückzahl pro Körper :		
8	7002.01.03	1	Stielgrindel 80x35 für Rahmenhöhe 800	4714.26	
9	960D2415110N	1	6-ktschr. M 24x1,5x110 DIN 960-10.9		
10	934D2415 N	1	6-ktmu. M 24x1,5 DIN 934-10		
11	7002.10.00	1	Scherschraube mit Kerbe (M 20x1,5x110, Maß a = 37,5)		
12	6916D21	2	Scheibe 21 DIN 6916		
13	7002.06.00	1	Spannstift 25x36		
14	7002.05.00	1	Spannstift 25x32		
15	934D2015P	1	6-ktmu. M 20x1,5 DIN 934-8		

8



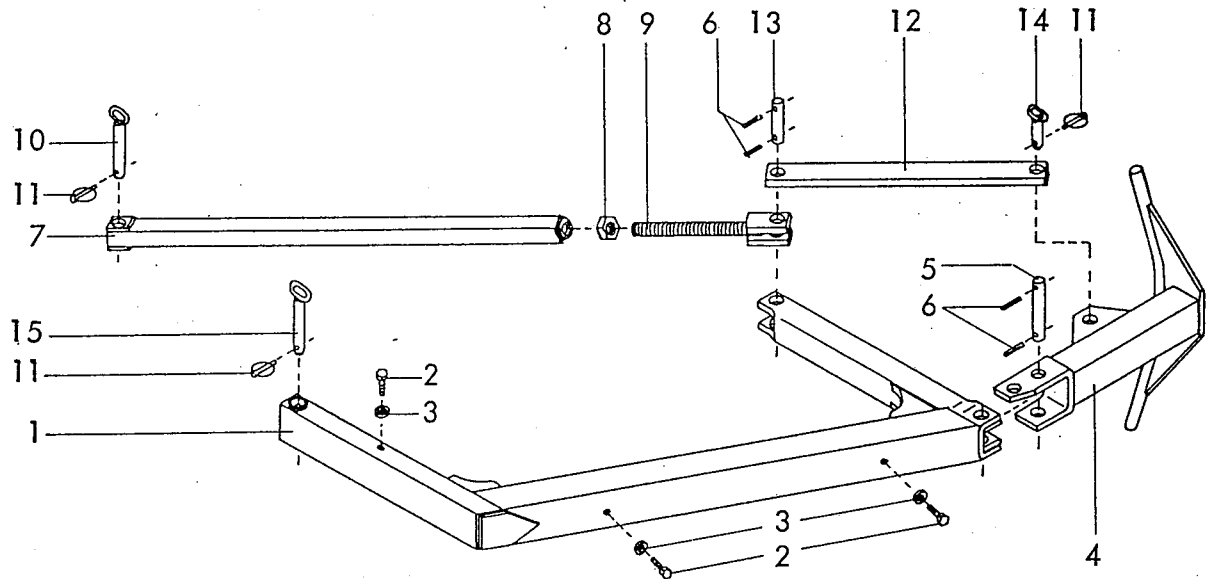
Gerätetyp: Kranich-Avant Baureihe 2

Bild-Nr.	Bestell-Nr.	Stück je Gerät/Baugr.	Ersatzteilbezeichnung	Alte Bestell-Nr.	ca. kg/Teil	
1	4730.09.00	1	Grundrahmen 5-furchig			
2	4723.54.00	2	Buchse XA-7, \varnothing 65/55x57			
3	4730.17.01	1	Rahmenansatz			
4	931D2465P	6	6-kt Schr. M 24x65 DIN 931-8.8			
5	127DB24	6	Federring B 24 DIN 127			
6	934D24P	6	6-kt mu. M 24 DIN 934-8			
	<u>4730.17.00</u>	1	Rahmenansatz komplett, Bild-Nr. 3-6			06.84



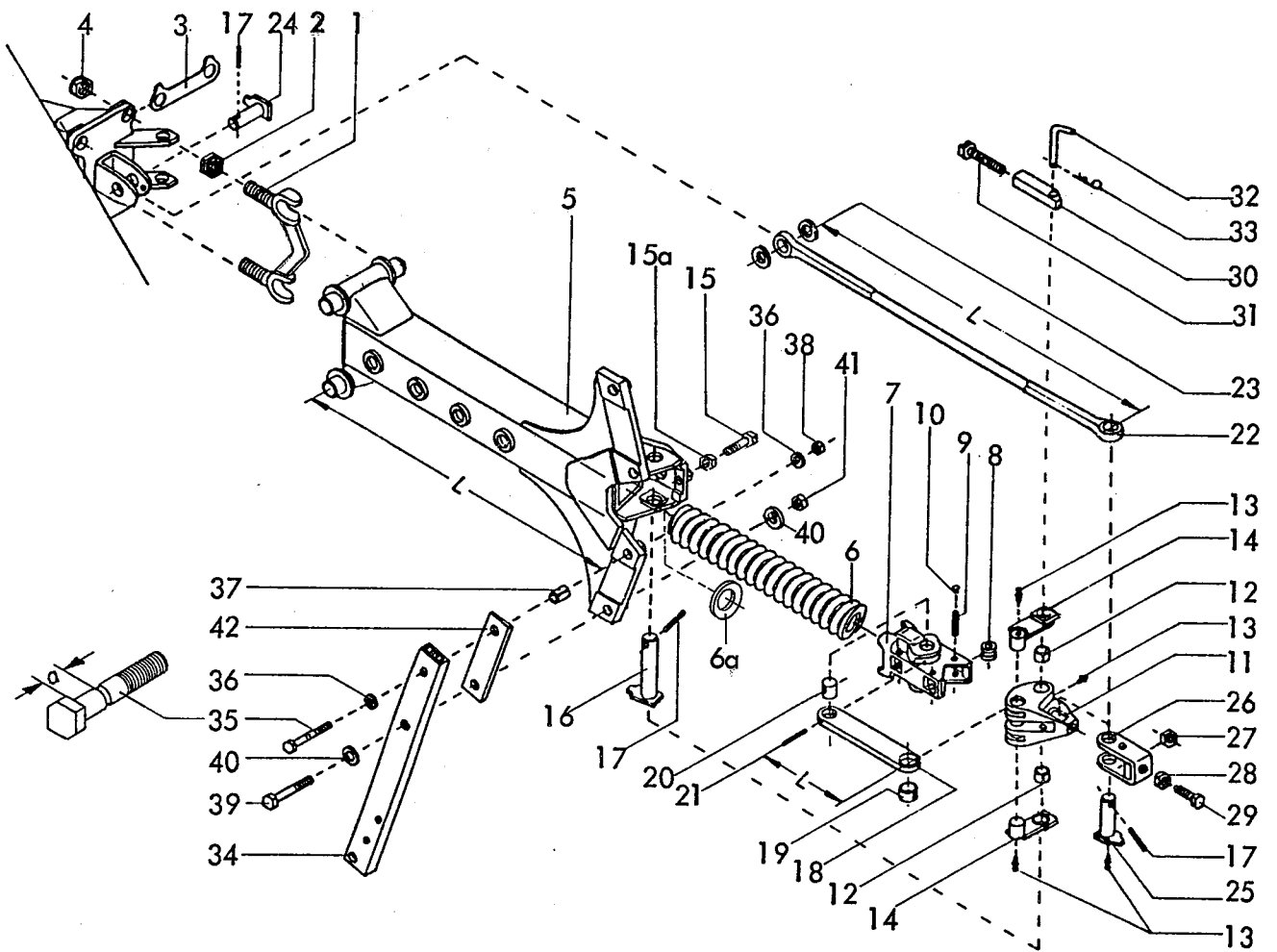
Gerätetyp: Auslegearm für Phönix-Avant, Kranich-Avant

Bild-Nr.	Bestell-Nr.	Stückje Gerät/ Baugr.	Ersatzteilbezeichnung	Alte Bestell-Nr.	ca. kg/Teil
1	4730.06.00	1	Auslegearm		
2	4730.16.00	1	Schwenkarm		
3	4724.29.00	1	Zugstange		
4	4724.30.01	1	Steckbolzen zur Zugstange	4701.85-5	
5	6805.00.17	5	Klappstecker STB-10x500	4311.19	
6	4724.30.02	4	Steckbolzen		
7	4730.07.00	1	Transporthalter		
8	931D16130P	1	6-ktschr. M 16x130 DIN 931-8.8		
9	980DV16P	1	Sicherungsmutter VM 16 DIN 980-8		
10	4729.21.00	1	Verlängerung		
11	2607.29.00	1	Bolzen ZB-25x125b		
12	1441D1040	2	Spannhülse 10x40 DIN 1441		



Gerätetyp: Auslegearm für Kranich- und Phönix-Avant

Bild-Nr.	Bestell-Nr.	Stückje Gerät/ Baugr.	Ersatzteilbezeichnung	Alte Bestell-Nr.	ca. kg / Teil
1	7406.52.00	1	Schwenkarm		
2	933D825P	3	6-kt Schr. M 8x25 DIN 933-8.8		
3	126D9	3	Scheibe 9 DIN 126		
4	7406.61.00	1	Fangarm		
5	4727.04.05	1	Bolzen \varnothing 25x160		
6	1481D840	4	Spannstift 8x40 DIN 1481		
7	7406.56.00	1	Zugrohr		
8	936D30P	1	6-kt mu. M 30 DIN 936-8		
9	7406.57.00	1	Zuggabel		
	<u>7406.55.00</u>	1	Zugstange komplett, Bild-Nr. 7-9		
10	4724.30.02	1	Steckbolzen \varnothing 25x150		
11	6805.00.17	3	Klappstecker		
12	7406.58.00	1	Anlenkstange		
13	6241.44.01	1	Bolzen ZB-25x92		
14	4724.30.01	1	Steckbolzen \varnothing 25x75		
15	4724.30.05	1	Steckbolzen \varnothing 25x170		



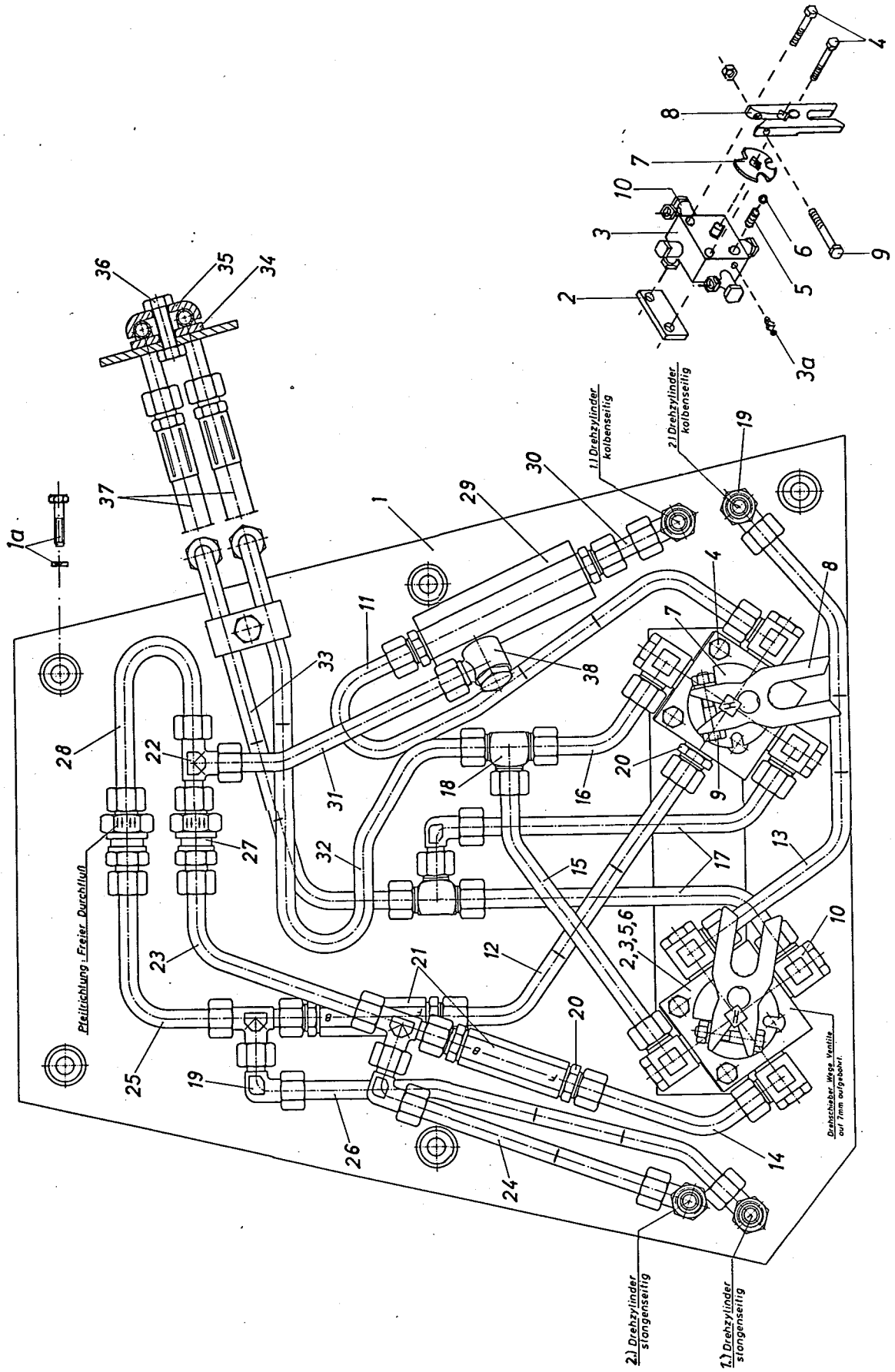
Gerätetyp: Kranich-Avant Baureihe 2

Bild-Nr.	Bestell-Nr.	Stücke Gerät/ Baugr.	Ersatzteilbezeichnung	Alte Bestell-Nr.	ca. kg / Teil
<u>Stückzahl pro Grindel :</u>					
1	4729.08.00	2	Grindellager		
2	4729.39.03	4	Einstellmutter M 27x1,5		
3	4729.07.03	2	Sicherungslasche		
4	980DV2715P	4	Sicherungsmutter VM 27x1,5 DIN 980-8		
5	4729.35.00	1	Zwischengrindel L = 1000		
6	4729.07.02	1	Druckfeder DF-386		
6a	4729.39.02		Distanzscheibe (bei Bedarf)		06.85

Bild-Nr.	Bestell-Nr.	Stücke Gerät/ Baugr.	Ersatzteilbezeichnung	Alte Bestell-Nr.	ca. kg / Teil
7	4729.11.00	1	Schubelement TAF-17		
8	4729.07.04	4	Rolle		
9	1481D1675	4	Spannstift 16x75 DIN 1481		
10	4729.07.05	8	Verschlußstopfen \varnothing 10		
11	4729.14.00	1	Winkelhebel SDT-21		
12	1498D283540	2	Einspannbuchse EG 28/35x40		
13	4716.38.00	4	Schmiernippel H 1 8x1	6312.04-6	
14	4729.13.00	2	Schubstangenlagerbolzen		
15	4724.01.04	1	Stellschraube M24 x1,5x70		
15a	936D2415P	1	6-ktmu. M 24x1,5 DIN 936-8		
16	4729.41.00	1	Winkelhebellagerbolzen		
17	1481D845	3	Spannstift 8x45 DIN 1481		
18	4729.12.01	2	Schubstange L = 230		
19	1498D354020	2	Einspannbuchse EG 35/40x20 DIN 1498		
20	4729.12.02	2	Schubstangenbolzen \varnothing 40x33		
21	1481D1060	2	Spannstift 10x60 DIN 1481		
"	1481D660	2	Spannstift 6x60 DIN 1481		
22	4729.17.00	1	Zugstange L = 1149		
23	6916D28	2	Scheibe 28 DIN 6916		
24	4729.42.00	1	Zugstangenbolzen -vorn-		
25	4729.43.00	1	Zugstangenbolzen -hinten-		
26	4729.19.00	1	Spannbügel		
27	934D2715N	1	6-ktmu. M 27x1,5 DIN 934-10		
28	936D2715P	1	6-ktmu. M 27x1,5 DIN 936-8		
29	4729.20.00	1	Stellschraube M 27x1,5		
30	4729.25.01	1	Gewindestück		
31	4724.40.03	1	Einstellschraube		
32	2607.21.00	1	Steckstock TB-16x100		
33	4716.35.00	1	Federsteckstock BTB-4	6416.01-3	
	<u>4729.25.00</u>	1	Sperrstück komplett, Bild-Nr. 30-33		

12 Gerätetyp: Kranich-Avant Baureihe 2

Bild-Nr.	Bestell-Nr.	Stück/Gerät/Baugr.	Ersatzteilbezeichnung	Alte Bestell-Nr.	ca. kg/Teil
			<u>Stückzahl pro Körper :</u>		
34	7006.02.02	1	Hohlstielgrindel 90x50x8, 800 Rahmenhöhe		
35	7006.03.00	1	Scherschraube mit Kerbe (M 20x1,5x120, Maß a = 52,5)		
36	6916D21	2	Scheibe 21 DIN 6916		
37	7002.06.00	1	Spannstift 25x36		
38	934D2015P	1	6-ktmu. M 20x1,5 DIN 934-8		
39	960D2415120N	1	6-ktschr. M 24x1,5x120 DIN 960-10.9		
40	6916D25	2	Scheibe 25 DIN 6916		
41	934D2415N	1	6-ktmu. M 24x1,5 DIN 934-10		
42	7002.02.00	1	Schnittbreitenstellkeil ZR-12		06.85

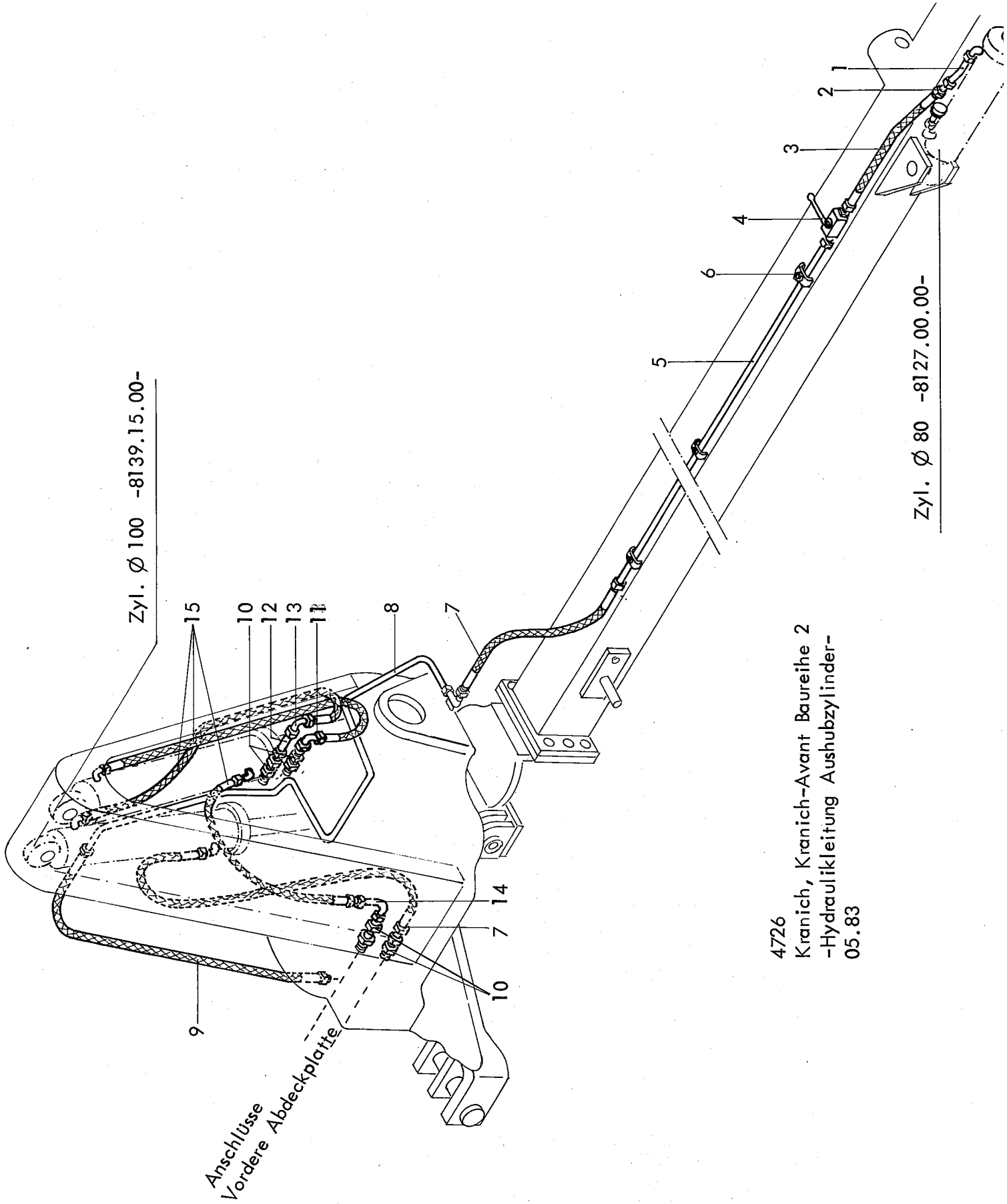


4726
 Kranich, Kranich-Avant Baureihe 2 -Hydraulik Vordere Abdeckplatte-
 05.83

14 Gerätetyp: Kranich, Kranich-Avant Br. 2 -Hydraulik Vordere Abdeckplatte-

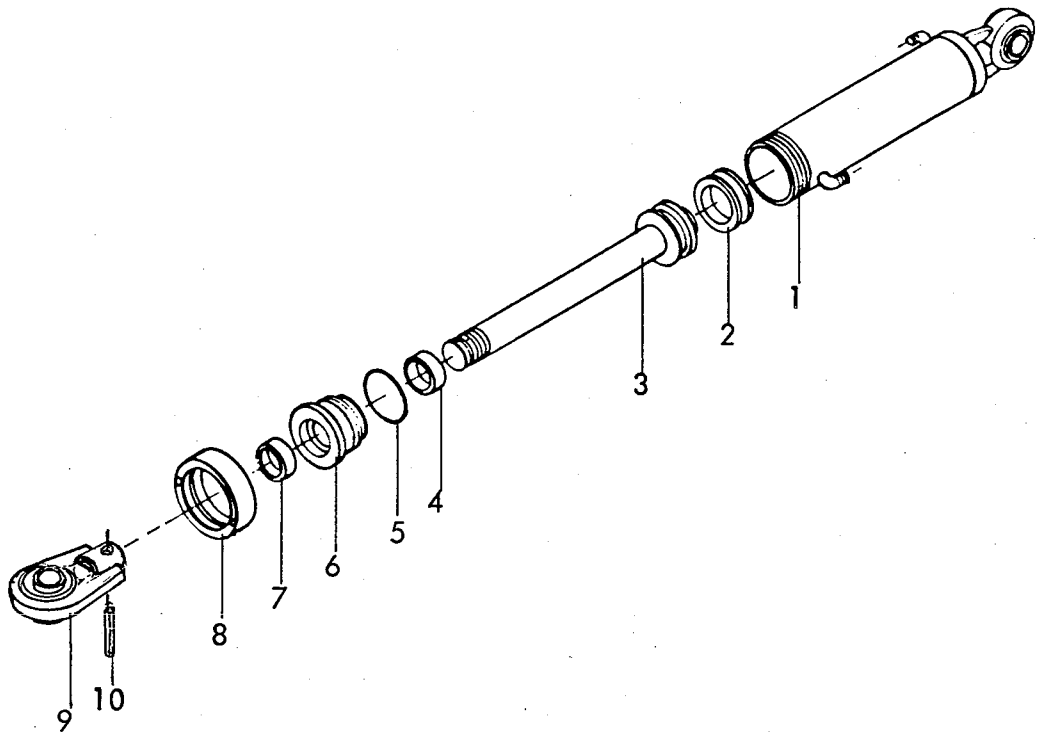
Bild-Nr.	Bestell-Nr.	Stück/Gerät/Baugr.	Ersatzteilbezeichnung	Alte Bestell-Nr.	ca. kg/Teil
1	4726.10.00	1	Vordere Abdeckplatte		
1a	601D1075	5	6-ktschr. M 10x75 DIN 601		
"	127DA10	5	Federring A 10 DIN 127		
2	4716.52.05	2	Distanzstück	4714.28-7	
3	4716.52.02	2	Drehschieber-Wegeventil NG-6	4714.28-5	
3a	4716.38.00	2	Schmiernippel H 1 8x1	6312.04-6	
4	601D870	4	6-ktschr. M 8x70 DIN 601		
5	4716.12.00	2	Druckfeder DF-80	4701.05-10	
6	4716.36.00	2	Kugel Ø 14	4701.05-9	
7	4716.52.07	2	Rastscheibe		
8	4716.52.06	2	Schaltklaue D 11	4714.28-6	
9	931D840P	2	6-ktschr. M 8x40 DIN 931-8.8		
"	127DA8	2	Federring A 8 DIN 127		
"	934D8P	2	6-ktmu. M 8 DIN 934-8		
10	4716.52.04	7	Schwenkverschraubung SWVE 12-LR	4714.28-4	
11	4726.47.00	1	Hydraulikrohr kpl.		
12	4726.81.00	1	Hydraulikrohr kpl.		
13	4726.40.00	1	Hydraulikrohr kpl.		
14	4726.43.00	1	Hydraulikrohr kpl.		
15	4726.41.00	1	Hydraulikrohr kpl.		
16	4726.42.00	1	Hydraulikrohr kpl.		
17	4726.78.00	2	Hydraulikrohr kpl.		
18	6436.07.02	2	T-Verschraubung T 12-L	6315.13-1	
19	4716.52.11	7	Einstellb. Winkelanschlußstutzen evW 12-L	8103.06-2	
20	4723.02.03	7	Gerade Einschraubverschraubung GE 12-LR-ed	7704.03-1	
21	4726.38.02	2	Stromventil SB 17-G 16		
22	4723.02.05	3	Einstellb. L-Anschlußstutzen ev L 12-L	4716.45-11	
23	4726.44.00	1	Hydraulikrohr kpl.		
24	4726.48.00	1	Hydraulikrohr kpl.		
25	4726.45.00	1	Hydraulikrohr kpl.		
26	4726.80.00	1	Hydraulikrohr kpl.		
27	4723.02.09	2	Rückschlagventil RHD 12-L	8107.06-5	
28	4726.79.00	1	Hydraulikrohr kpl.		
29	4723.02.04	1	Hydr. entsperrb. Rückschlagventil RH-13	8106.07-2	05.83

Bild-Nr.	Bestell-Nr.	Stückje Gerät/ Baugr.	Ersatzteilbezeichnung	Alte Bestell-Nr.	ca. kg/Teil
30	4716.53.05	1	Hydraulikrohr kpl.		
31	4726.39.00	1	Hydraulikrohr kpl.		
32	4726.49.00	1	Hydraulikrohr kpl.		
33	4726.46.00	1	Hydraulikrohr kpl.		
34	4716.52.16	1	Klemmstück		
35	4716.52.12	1	Doppelrohrschele	4714.28-3	
36	933D1035P	1	6-kschr. M 10x35 DIN 933-8.8		
"	934D10P	1	6-ktmu. M 10 DIN 934-8		
37	6436.07.05	2	Hydraulikschlauch 1200 lg.	8104.06-1	
38	4716.52.08	1	Winkelschwenkverschraubung K-SWV 12 L/R 1/4"		05.83



4726
Kranich, Kranich-Avant Baureihe 2
-Hydraulikleitung Aushubzylinder-
05.83

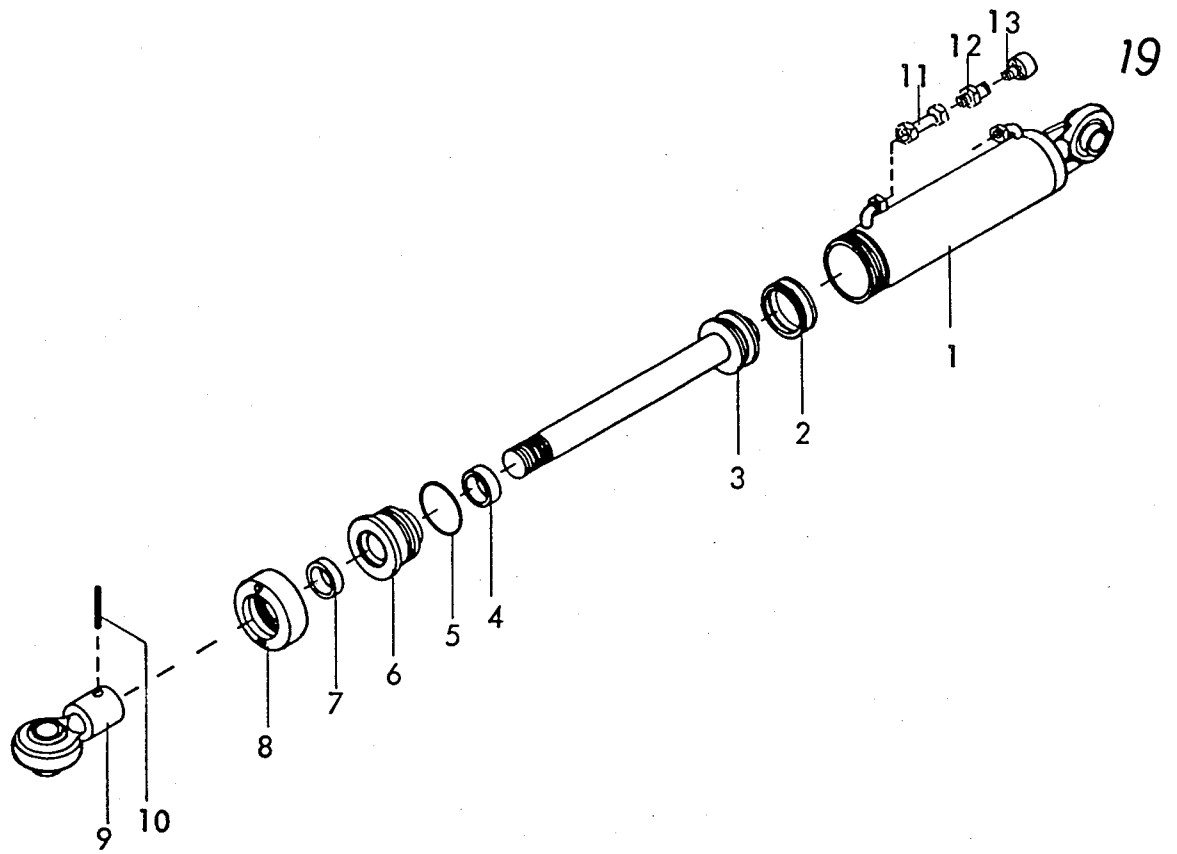
Bild-Nr.	Bestell-Nr.	Stücke Gerät/ Baugr.	Ersatzteilbezeichnung	Alte Bestell-Nr.	ca. kg/Teil
1	4727.62.00	1	Hydraulikrohr kpl.		
2	4716.52.13	1	Gerade Verschraubung G 12-L	8101.06-4	
3	4722.36.03	1	Hydraulikschlauch 500 lg.		
4	4716.46.05	1	Blockkugelhahn	8116.03-2	
5	4726.83.00	1	Hydraulikrohr kpl.		
6	4716.52.12	3	Doppelrohrschele	4714.28-3	
"	126D9	3	Scheibe 9 DIN 126		
"	127DA8	3	Federring A 8 DIN 127		
"	934D8P	3	6-ktmu, M 8 DIN 934-8		
7	6436.07.04	2	Hydraulikschlauch 700 lg.	8101.06-2	
8	4726.84.00	1	Hydraulikrohr kpl.		
9	6436.07.05	1	Hydraulikschlauch 1200 lg.	8104.06-1	
10	4723.02.01	4	Gerade Schottverschraubung SV 12-L	4714.34-3	
11	4716.52.11	1	Einstellb. Winkelanschlußstutzen ev W 12-L	8103.06-2	
12	4716.53.05	1	Hydraulikrohr kpl. 40 lg.	8101.06-6	
13	4723.02.06	1	Winkelverschraubung W 12-L	6418.10-1	
14	4722.38.00	1	Hydraulikrohr kpl.		
15	4716.46.06	3	Hydraulikschlauch 1000 lg.	8102.06-6	05.83



2x pro Gerät

Gerätetyp: Drehzylinder \varnothing 100 -doppeltwirkend- für Kranich, Kranich-Avant Baureihe 2

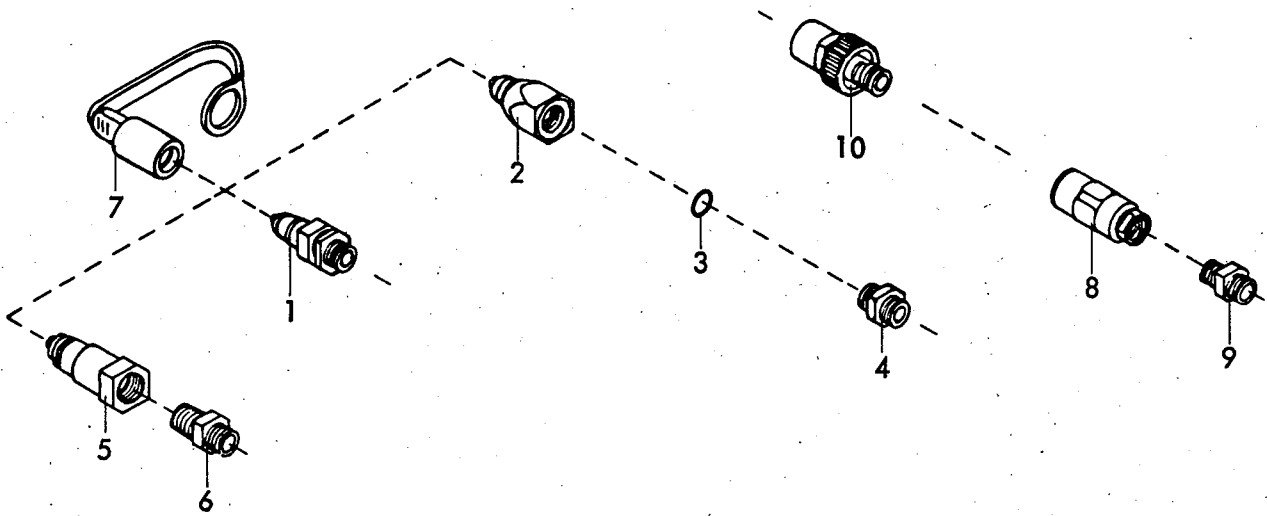
Bild-Nr.	Bestell-Nr.	Stück/Gerät/Baugr.	Ersatzteilbezeichnung	Alte Bestell-Nr.	ca. kg/Teil
1	8139.16.00	1	Zylinderrohr		
2	8139.01.02	1	Kolbendichtung (doppeltw.) DBW 5081		
3	8139.04.00	1	Kolbenstange		
4	8126.00.02	1	Nutring VN 40x112	8119.01-8	
5	8139.01.01	1	O-Ring OR 89,2x5,7	8107.02-2	
6	8139.06.00	1	Zylinderkopf		
7	8126.00.04	1	Abstreifer 40-50-5/8	8119.01-10	
8	8139.07.00	1	Überwurfmutter		
9	8139.15.01	1	Kugelauge \varnothing 40 -stangenseitig-		
10	1481D850	1	Spannstift 8x50 DIN 1481		
	<u>8139.15.00</u>	1	Zylinder \varnothing 100 -doppeltwirkend- Hub : 300 komplett, Bild-Nr. 1 - 10		
	<u>8139.01.03</u>	1	Satz Dichtungen komplett, Bild-Nr. 2,4,5,7		



Gerätetyp: Zylinder Ø 80 -einfachwirkend- Hub: 195

Kranich, Kranich-Avant
Baureihe 2
Aushubzylinder -hinten-

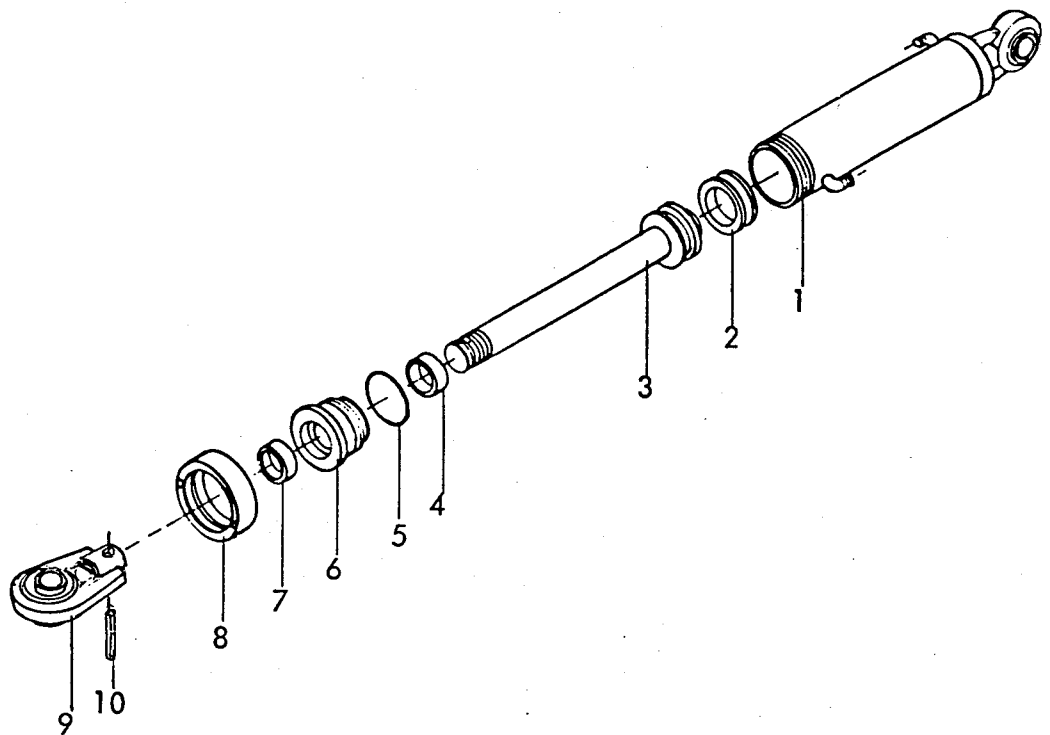
Bild-Nr.	Bestell-Nr.	Stückje Gerät/ Baugr.	Ersatzteilbezeichnung	Alte Bestell-Nr.	ca. kg / Teil
1	8127.01.00	1	Zylinder		
2	8127.00.01	1	Kolbendichtung (doppeltw.) D 20 WO 80/60x22	8123.01-2	
3	8127.02.02	1	Kolbenstange mit Kolben		
4	8126.00.02	1	Nutring VN 40x112	8119.01-8	
5	8127.00.02	1	O - Ring OR 71,2x5,7	8105.02-2	
6	8127.03.00	1	Zylinderkopf	8123.01-4	
7	8126.00.04	1	Abstreifer AS 40-50-5/8	8119.01-10	
8	8127.04.00	1	Überwurfmutter	8123.01-5	
9	8126.04.00	1	Kugelkopf	8123.01-6	
10	1481D850	1	Spannhülse 8x50 DIN 1481		
	<u>8127.00.00</u>	1	Zylinder Ø 80 -einfachwirkend- komplett, Bild-Nr. 1 - 10		
	<u>8127.00.03</u>	1	Satz Dichtungen komplett, Bild-Nr. 2, 4, 5, 7	8123.02	
11	4716.53.05	1	Hydraulikrohr 40 lg. kpl.	8101.06-6	
12	6436.07.01	1	Gerade Anschweißverschraubung mit Innengewinde M 12x1,5		
13	6436.07.06	1	Be- und Entlüftungsfilter	8101.06-8	05.83



Gerätetyp: Hydr. Kupplungsstecker

Stückzahl je nach Anschluß

Bild-Nr.	Bestell-Nr.	Stück je Gerät/Baugr.	Ersatzteilbezeichnung	Alte Bestell-Nr.	ca. kg / Teil
1	8132.01.00		Kupplungsstecker (Techno Chemie)	8101.02	
2	8132.04.01		Kupplungsstecker , John-Deere	8101.04-1	
3	8132.04.02		O - Ring OR 16x2,5 für John-Deere	4312.18-1	
4	8132.04.03		Doppelstutzen 15009-12-8 für John-Deere	8101.04-2	
	8132.04.00		John-Deere-Stecker komplett, Bild-Nr. 2 - 4	8101.04	
5	8132.03.01		Kupplungsstecker, Parker- Hannifin-Pioneer	8101.05-1	
6	8132.03.02		Gerader Einschraubstutzen für Parker-Hannifin Pioneer GE 12 L 1/2" NPT	8101.05-2	
	8132.03.00		Pioneer-Stecker (Parker-Hannifin) komplett, Bild-Nr. 5, 6	8101.05	
7	8132.02.00		Staubschutzkappe (passend für Pos. 1,2,5)		
8			Arelco - Schraubkupplung	4710.44-1	
9			Doppelstutzen GE 12-SM	8104.03-2	
			Arelco-Schraubkupplung komplett, Bild-Nr.8,9	4710.44	
10			Schraubkupplung , Techno-Chemie-Argus 601012 B2 174	8101.03	
					06.78

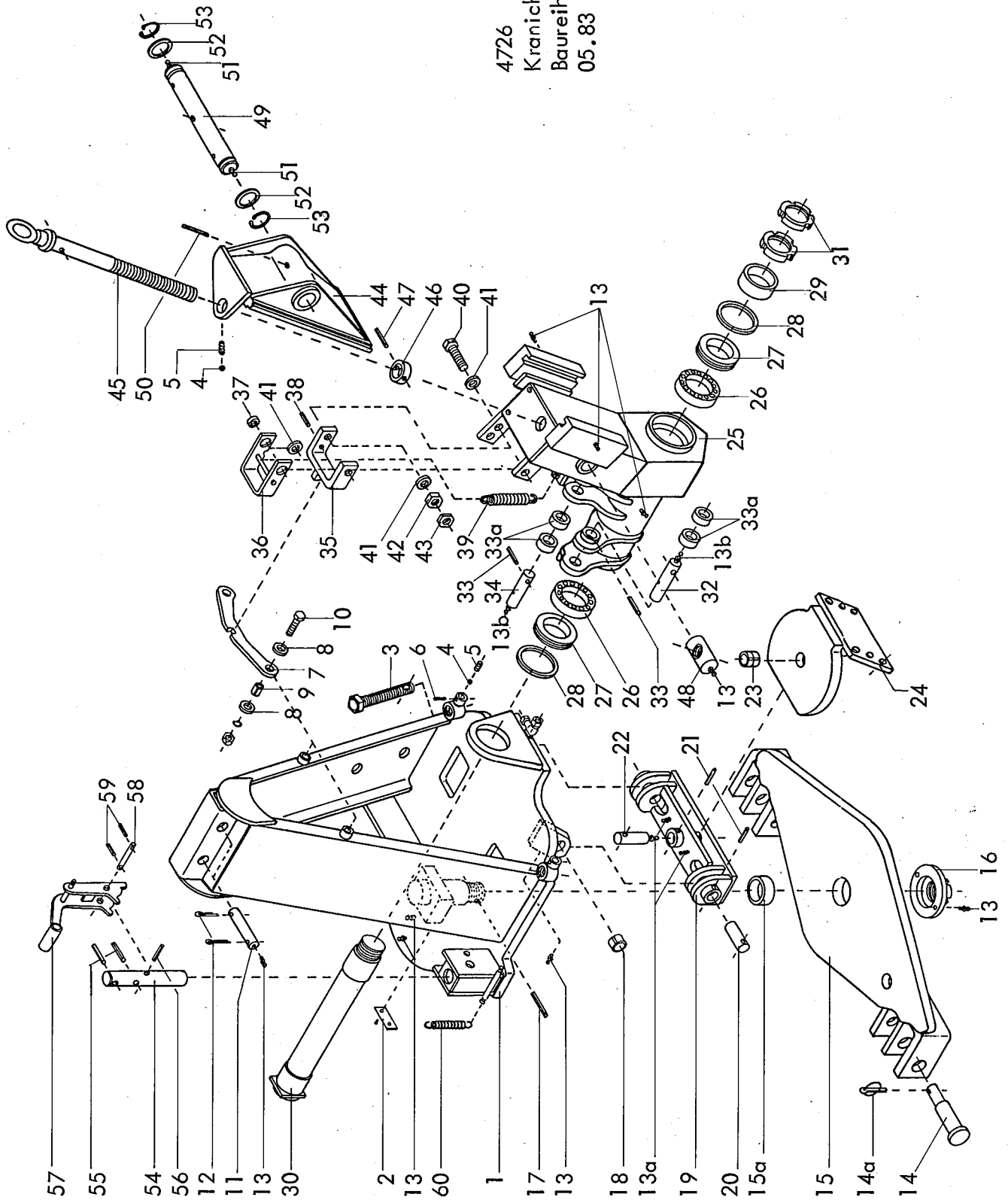


2x pro Gerät

Gerätetyp: Drehzylinder Ø 100 -doppeltwirkend- für Kranich, Kranich-Avant Baureihe 2

Bild-Nr.	Bestell-Nr.	Stück je Gerät/ Baugr.	Ersatzteilbezeichnung	Alte Bestell-Nr.	ca. kg/Teil
1	8139.16.00	1	Zylinderrohr		
2	8139.01.02	1	Kolbendichtung (doppeltw.) DBW 5081		
3	8139.04.00	1	Kolbenstange		
4	8126.00.02	1	Nutring VN 40x112	8119.01-8	
5	8139.01.01	1	O-Ring OR 89,2x5,7	8107.02-2	
6	8139.06.00	1	Zylinderkopf		
7	8126.00.04	1	Abstreifer 40-50-5/8	8119.01-10	
8	8139.07.00	1	Überwurfmutter		
9	8139.15.01	1	Kugelauge Ø 40 -stangenseitig-		
10	1481D850	1	Spannstift 8x50 DIN 1481		
	<u>8139.15.00</u>	1	Zylinder Ø 100 -doppeltwirkend- Hub: 300 komplett, Bild-Nr. 1 - 10		
	<u>8139.01.03</u>	1	Satz Dichtungen komplett, Bild-Nr. 2,4,5,7		

4726
Kranich, Kranich-Avant
Baureihe 2
05.83



2 Gerätetyp: Kranich, Kranich-Avant Baureihe 2

Bild-Nr.	Bestell-Nr.	Stücke Gerät/ Baugr.	Ersatzteilbezeichnung	Alte Bestell-Nr.	ca. kg / Teil
1	4726.64.00	1	Traverse		
2	4716.37.00	1	Typenschild SX-4		
"	1476D410	2	Halbrundkerbnagel 4x10 DIN 1476		
3	4726.00.09	2	Verkantungsspindel		
4	4716.36.00	3	Kugel Ø 14	4701.05-9	
5	4716.12.00	3	Druckfeder DF-80	4701.05-10	
6	1481D526	2	Spannhülse 5x26 DIN 1481		
7	4726.00.03	1	Verriegelungslager		
8	6916D17	4	Scheibe 17 DIN 6916		
9	7346D2136	2	Spannhülse 21x36 DIN 7346		
10	931D1670P	2	6-ktschr. M 16x70 DIN 931-8.8		
"	127DB16	2	Federring B 16 DIN 127		
"	934D16P	2	6-ktmu. M 16 DIN 934-8		
11	4726.00.10	2	Oberer Zylinderbolzen Ø 40x135		
12	94D840	4	Splint 8x40 DIN 94		
13	4716.38.00	11	Schmiernippel H1 8x1	6312.04-6	
13a	4716.43.00	5	Schmiernippel H 2 8x1	6312.04-7	
13b	6805.00.05	2	Schmiernippel H 3 8x1	6312.04-8	
14	4726.76.00	2	Unterlenkerbolzen Kat. II und III		
14	4726.77.00	2	Unterlenkerbolzen Kat. III -kurz und lang-		
14a	6805.00.17	2	Klappstecker Ø 10	4311.19	
15	4726.68.00	1	Zugpendel		
15a	4726.62.03	1	Buchse XA-90		
16	4726.67.00	1	Kronenmutter		
17	1481D1690	1	Spannstift 16x90 DIN 1481		
"	1481D1090	1	Spannstift 10x90 DIN 1481		
			} Verbundstift		
18	1498D403225	2	Einspannbuchse EG 40x32x25 DIN 1498		
19	4726.15.00	1	Kreuzgelenk		
20	4726.16.00	2	Waagerechter Kreuzgelenkbolzen Ø 32x83		
21	1481D1050	3	Spannhülse 10x50 DIN 1481		
22	4726.17.00	1	Senkrechter Kreuzgelenkbolzen Ø 32x100		
23	1498D403216	2	Einspannbuchse EG 40x32x16 DIN 1498		
24	4726.18.00	1	Senkrecht Stabilisatorlager		