

Betriebsanleitung  
Ersatzteilliste

***Aufsattel-Drehpflüge***

***Kranich 180 B, BS*** *Br. 2*

***Kranich Avant 180 B, BS*** *Br. 1*



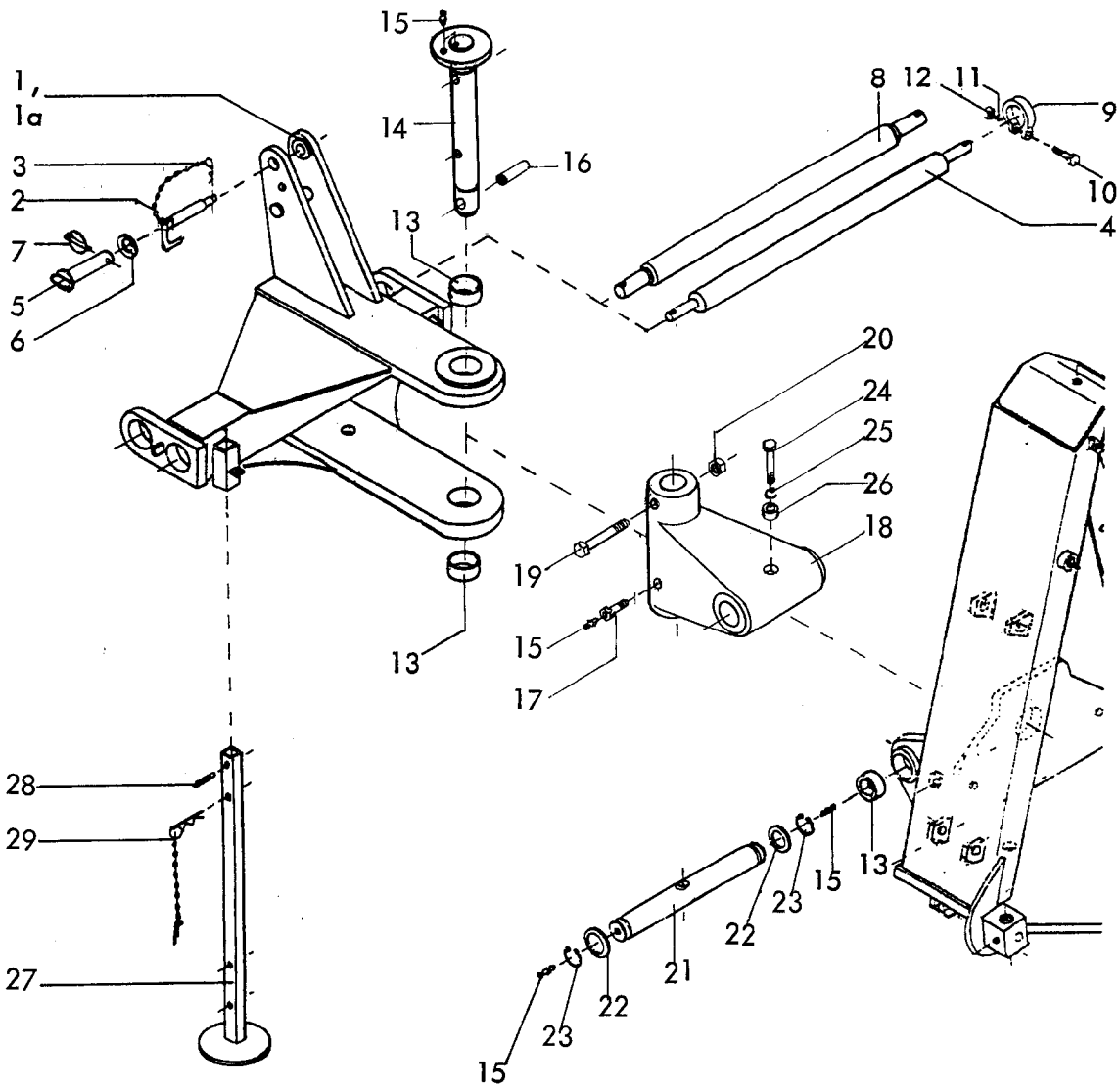

**RABE & WERK Ersatzteilliste**
**Gerätetyp:** Kranich, Kranich-Avant 180 B, BS Baureihe 1, 2 **-Turm-**

Bild-Nr.	Bestell-Nr.	Stückzahl	Ersatzteilbezeichnung
1	4780.02.11	1	3-Punkt-Turm
2	8413.58.00	1	O.L.-Stock Kat. III kpl.
3	4716.35.00	1	Federsteckstock BTB-4
4	2607.26.00	1	Dreipunktachse Kat. III, DA-85
1a	4780.44.02	1	3-Punkt-Turm
5	4753.77.00	1	O.L.-Stock
6	126D42	1	Scheibe 42 DIN 126
7	2607.23.00	1	Klappstecker STB-10x700
8	2607.28.01	1	Dreipunktachse DA-86

} für Kirowetz K 700

2

Gerätetyp: Kranich, Kranich-Avant 180 B,BS Baureihe 1,2

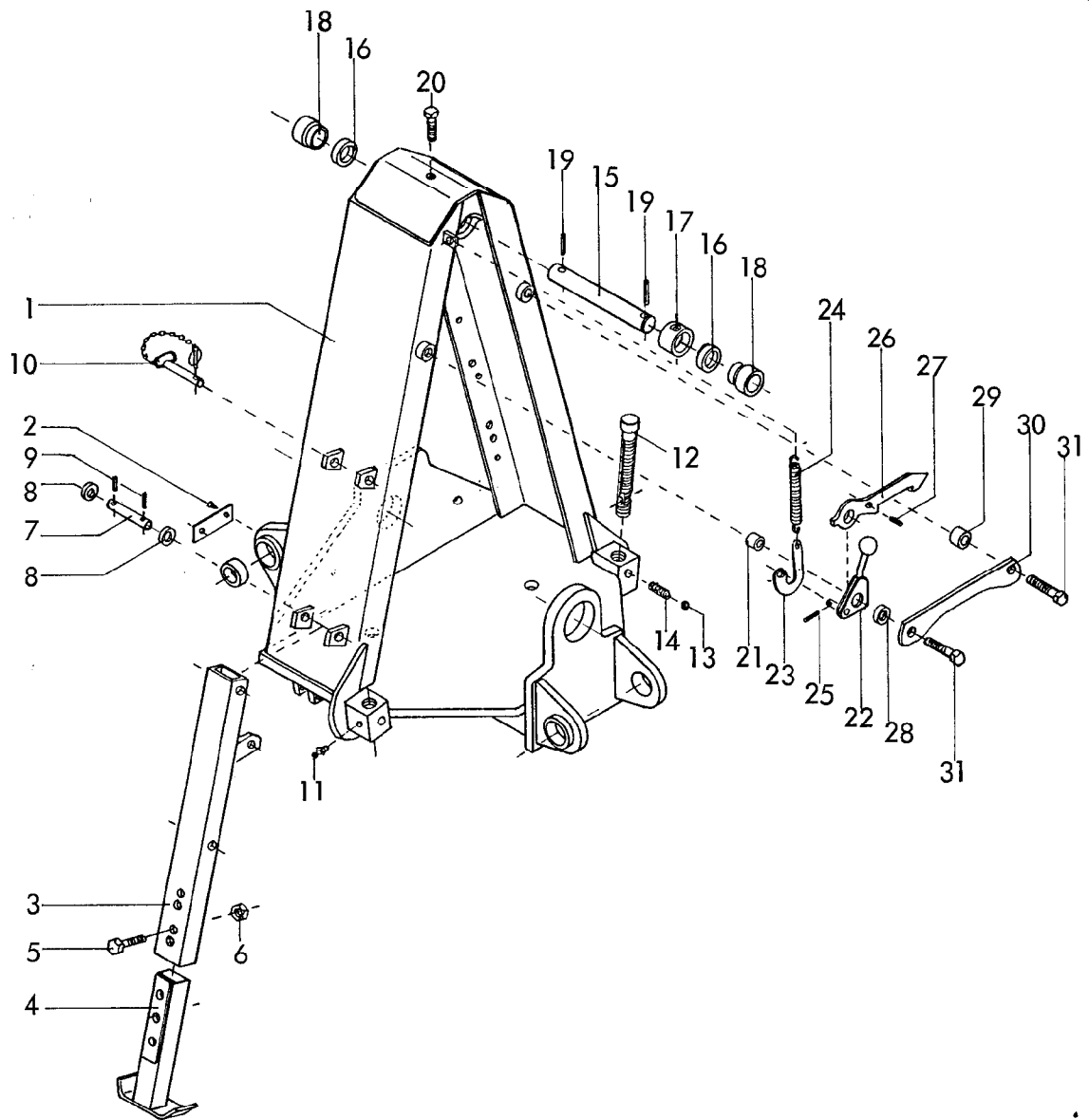
-Turm-

Bild-Nr.	Bestell-Nr.	Stückzahl	Ersatzteilbezeichnung
9	4346.35.00	4(6)	Klemmring UW-82
10	931D1680P	4(6)	6-ktschr. M 16x80 DIN 931-8.8
11	127DB16	4(6)	Federring B 16 DIN 127
12	934D16P	4(6)	6-ktmu. M 16 DIN 934-8
13	4771.14.02	4	Stahleinspannbuchse Ø 65/55x40
14	4780.04.04	1	Senkrechter Kreuzgelenkbolzen
15	71412DA81	5	Schmiemippel AM 8x1 DIN 71412
16	1481D2180	1	Spannstift 21x80 DIN 1481
"	1481D1380	1	Spannstift 13x80 DIN 1481
17	4780.77.01	1	Schmiemippelverlängerung
18	4780.76.01	1	Kreuzgelenk zum 3-Pkt.-Turm
19	961D1615120N	1	6-ktschr. M 16x1,5x120 DIN 960-10.9
20	980DV1615N	1	Sicherungsmutter VM 16x1,5 DIN 980-10
21	4780.05.00	1	Kreuzgelenkbolzen
22	4723.00.04	2	Seeger-Stützscheibe 56x72x3
23	471D552	2	Sicherungsring 55x2 DIN 471
24	931D1280M	1	6-ktschr. M 12x80 DIN 931-12.9
25	127DA12	1	Federring A 12 DIN 127
26	4750.12.00	1	Distanzrohr
27	6611..22.05	2	Abstellstütze
28	1481D850	2	Spannstift 8x50 DIN 1481
29	4722.29.00	2	Vorstecker zur Abstellstütze

(6) für K 700

Verbundstift

02.96



**RABE WERK** Ersatzteilliste

Gerätetyp: Kranich, Kranich-Avant 180 B,BS Baureihe 2

-Traverse-

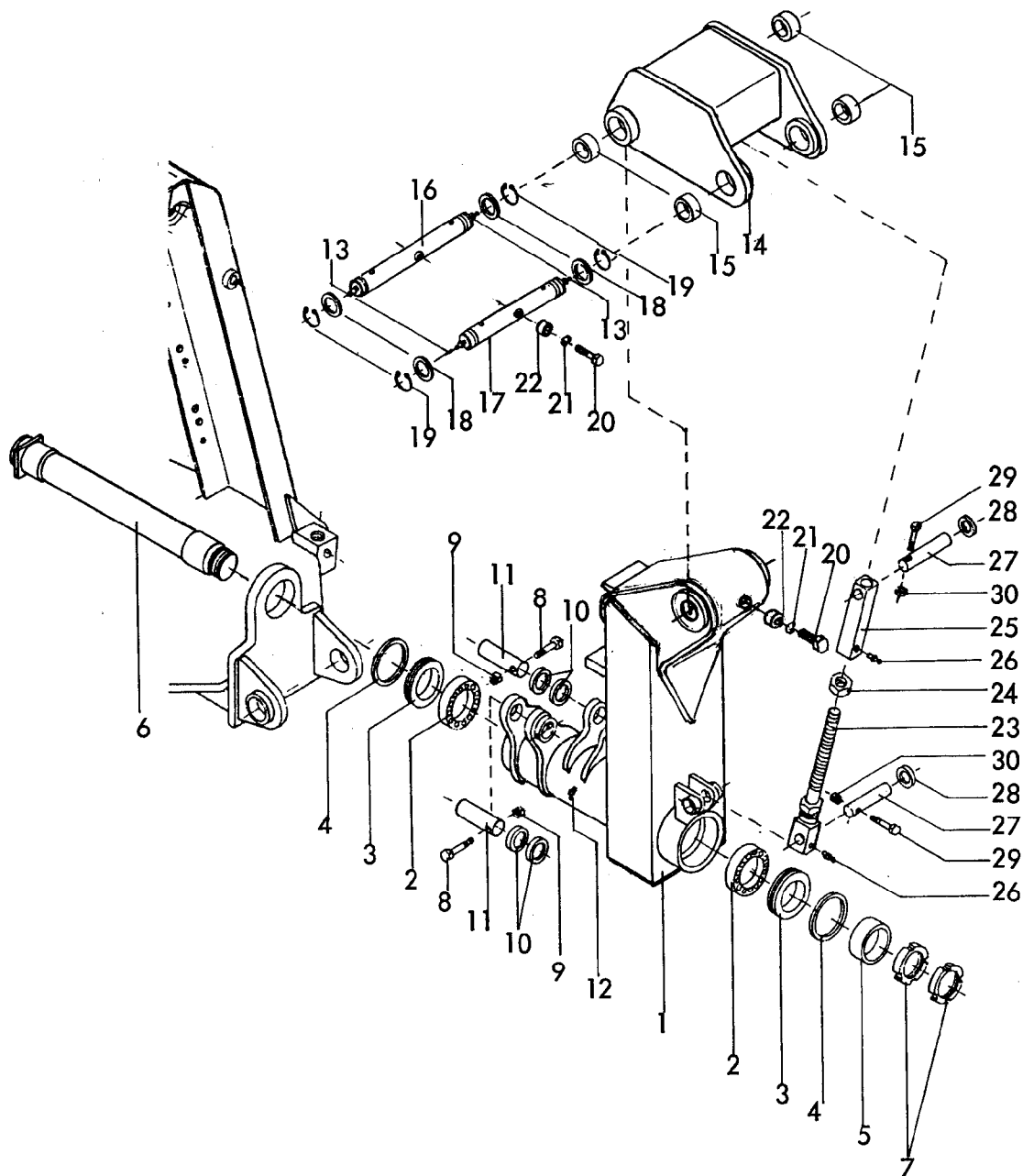
Bild-Nr.	Bestell-Nr.	Stückzahl	Ersatzteilbezeichnung
1	4780.07.18	1	Traverse
2	4716.37.00	1	Typenschild SX-4
"	1476D410	2	Halbrundkerbnagel 4x10 DIN 1476
3	4775.17.01	2	Abstellstütze -Oberteil-
4	4775.18.01	2	Abstellstütze -Unterteil-
5	960D161560M	2	6-ktschr. M 16x1,5x60 DIN 960-12.9
6	980DV1615N	2	Sicherungsmutter VM 16x1,5 DIN 980-10
	<u>4775.19.01</u>	2	Abstellstütze komplett, Bild-Nr. 3-6

4

Gerätetyp: Kranich, Kranich-Avant 180 B,BS Baureihe 2

Bild-Nr.	Bestell-Nr.	Stück-zahl	Ersatzteilbezeichnung
7	4754.07.33	2	Lagerbolzen
8	126D22	4	Scheibe 22 DIN 126
9	1481D530	4	Spannstift 5x30 DIN 1481
10	4775.22.01	2	Steckstock komplett
11	4716.38.00	2	Schmiernippel H 1 8x1
12	4780.01.04	2	Verkantungsspindel
13	4716.36.00	2	Kugel Ø 14
14	4716.12.00	2	Druckfeder DF-80
15	4780.01.05	1	Oberer Zylinderbolzen
16	4754.01.02	2	Distanzring
17	4754.01.08	1	Klemmhülse
18	4780.01.06	2	Lagerbuchse
19	1481D1060	2	Spannstift 10x60 DIN 1481
20	931D1265P	1	6-ktschr. M 12x65 DIN 931-8.8
21	4754.01.03	1	Lagerbuchse
22	4754.53.00	1	Vorwählhebel
23	4754.01.05	1	Federaufnahme
24	4726.00.07	1	Zugfeder CF-209
25	1481D3530	1	Spannstift 3,5x30 DIN 1481
26	4754.52.00	1	Fanghaken
27	1481D1024	1	Spannstift 10x24 DIN 1481
28	6916D21	1	Scheibe 21 DIN 6916
29	4754.01.04	1	Distanzbuchse
30	4754.54.00	1	Turmverbindung
31	960D201590P	2	6-ktschr. M 20x1,5x90 DIN 960-8.8, $M_a = 490 \text{ Nm}$
"	127DB20	2	Federring B 20 DIN 127
"	934D2015P	2	6-ktmu. M 20x1,5 DIN 934-8

10.93



**RABE WERK** Ersatzteilliste

Gerätetyp: Kranich, Kranich-Avant B, BS Baureihe 1,2 -Wendearm-

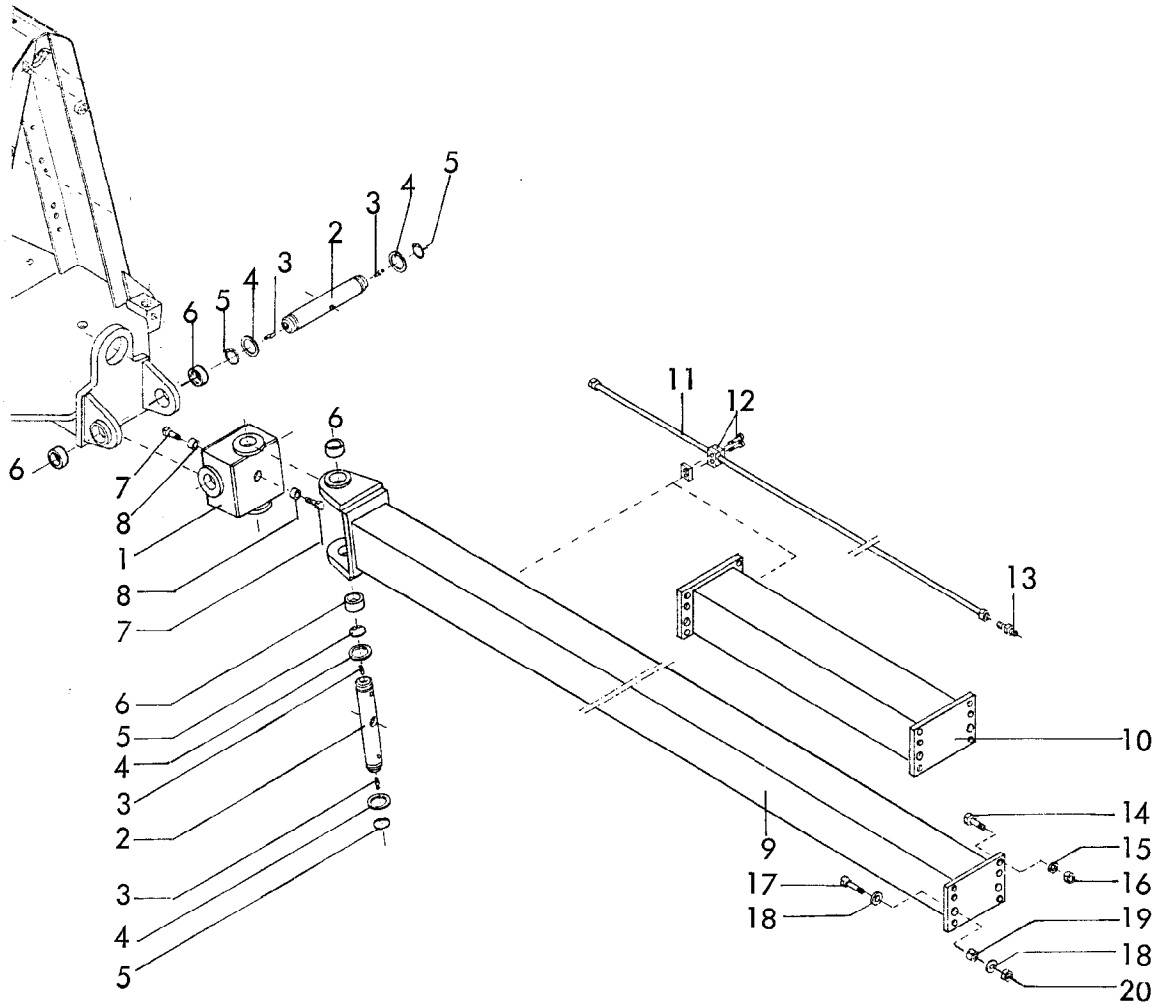
Bild-Nr.	Bestell-Nr.	Stückzahl	Ersatzteilbezeichnung
1	4780.09.01	1	Wendearm
2	720D32016X	2	Kegelrollenlager 32016 X DIN 720
3	4726.00.05	2	Dichtungsring
4	4726.00.06	2	Filzring 8x6x371
5	4726.00.01	1	Stoßring
6	4780.06.01	1	Drehachse
7	981DKM14	2	Nutmutter KM 14 DIN 981

6

Gerätetyp: Kranich, Kranich-Avant 180 B,BS Baureihe 1,2 -Wendearm-

Bild-Nr.	Bestell-Nr.	Stückzahl	Ersatzteilbezeichnung
8	931D1280M	2	6-ktschr. M 12x80 DIN 931-12.9
9	980DV12M	2	Sicherungsmutter VM 12 DIN 980-12
10	4780.01.07	4	Distanzring
11	4775.01.02	2	Zylinderbolzen $\varnothing$ 40x127
12	4716.43.00	1	Schmiernippel H 2 8x1
13	4716.38.00	4	Schmiernippel H 1 8x1
14	4780.10.04	1	Schwinge
15	4771.14.02	4	Stahleinspannbuchse $\varnothing$ 65/55x40
16	4780.11.00	1	Schwingerbolzen -vorn-
17	4780.12.00	1	Schwingerbolzen -hinten-
18	4723.00.04	4	Seeger-Stützscheibe 56x72x3
19	471D552	4	Sicherungsring 55x2 DIN 471
20	931D1280M	2	6-ktschr. M 12x80 DIN 931-12.9
21	127DA12	2	Federring A 12 DIN 127
22	4750.12.00	2	Distanzrohr
23	4780.28.01	1	Verstellspindel -verzinkt-
24	936D36PA3A	1	6-ktmu. M 36 DIN 936-8-A3A
25	4780.27.01	1	Gewindestück -verzinkt-
26	4716.38.00	2	Schmiernippel H 1 8x1
	<u>4780.26.00</u>	1	Gewindestrebe -verzinkt- komplett, Bild-Nr. 23-26
27	4754.49.00	2	Strebenbolzen
28	6916D28	4	Scheibe 28 DIN 6916
29	931D860P	2	6-ktschr. M 8x60 DIN 931-8.8
30	980DV8P	2	Sicherungsmutter VM 8 DIN 980-8

10.93



**RABE WERK Ersatzteilliste**

Gerätetyp: Kranich, Kranich-Avant 180 B,BS Baüreihe 1,2 -Stabilisator-

Bild-Nr.	Bestell-Nr.	Stückzahl	Ersatzteilbezeichnung
1	4780.13.01	1	Kreuzgelenk
2	4780.18.00	2	Kreuzgelenkbolzen
3	4716.38.00	4	Schmiernippel H 1 8x1
4	988DS4556	4	Stützscheibe S 45x56 DIN 988
5	471D45175	4	Sicherungsring 45x1,75 DIN 471
6	4771.14.03	4	Stahleinspannbuchse $\varnothing$ 55/45x30
7	931D1260N	2	6-ktschr. M 12x60 DIN 931-10.9
"	127DA12	2	Federring A 12 DIN 127
8	4766.01.04	2	Distanzrohr
9	4780.15.09	1	Stabilisator 180 B(S), -Avant 180 B, 7-furchig
9	4780.15.11	1	Stabilisator 180 B, 8-furchig
9	4780.15.01	1	Stabilisator -Avant 180 B(S), 6-furchig
9	4780.15.02	1	Stabilisator -Avant 180 BH, BSH, 6-furchig

10.93



8

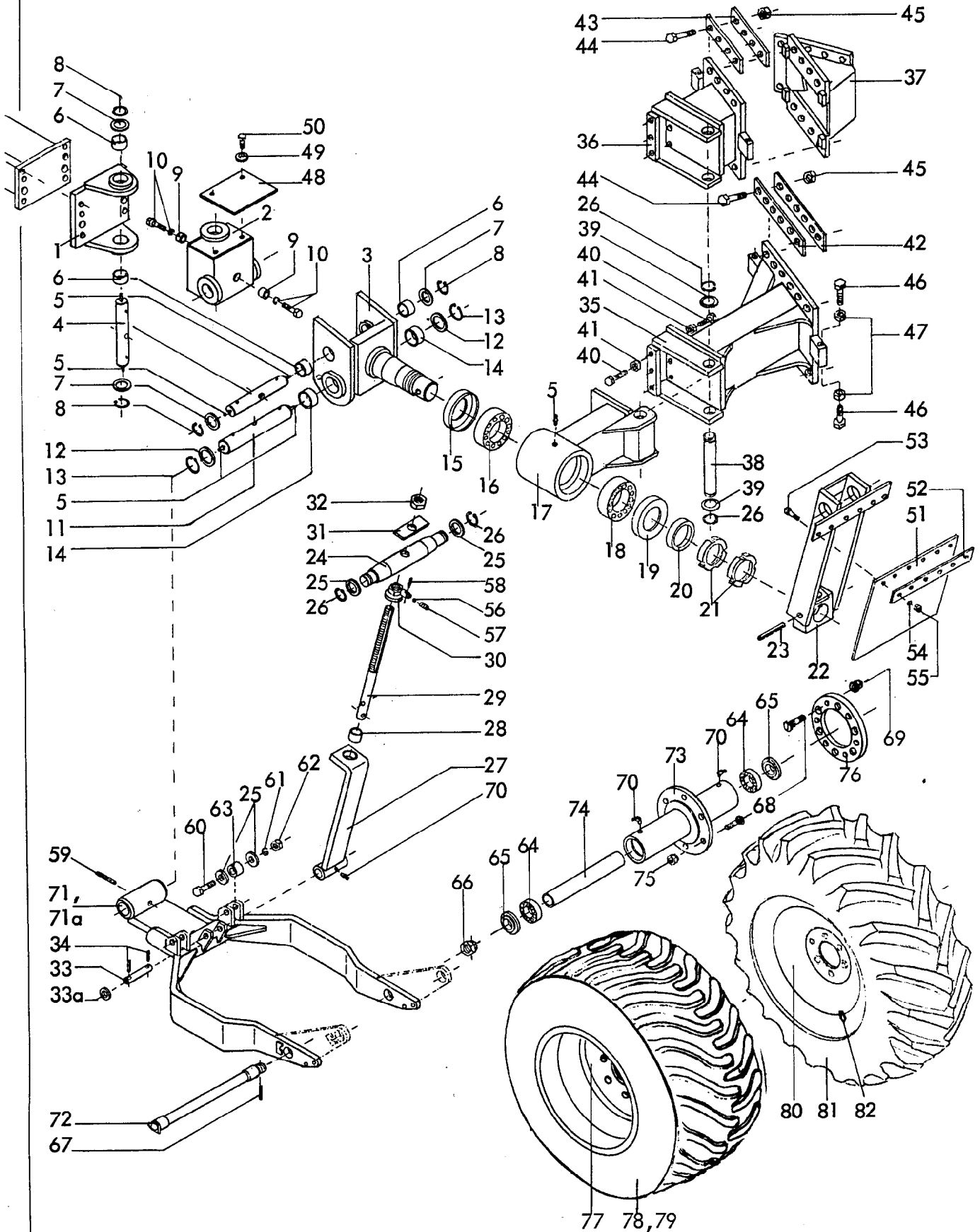
Gerätetyp: Kranich, Kranich-Avant 180 B, BS Baureihe 1, 2

-Stabilisator-

Bild-Nr.	Bestell-Nr.	Stückzahl	Ersatzteilbezeichnung
9	4780.15.07	1	Stabilisator -Avant 180 BS, 5-furchig
9	4780.15.08	1	Stabilisator -Avant 180 BSH, 5-furchig
9	4780.15.24	1	Stabilisator -Avant 180 BH, 7-furchig
10	4780.37.01	1(2)	Stabilisatoransatz
11	4780.38.05	1	Hydraulikrohr 3375 lg. montiert, 180 B(S)-Avant 180 B 7-furchig
11	4780.38.07	1	Hydraulikrohr 4375 lg. montiert, 180 B 8-furchig
11	4780.38.01	1	Hydraulikrohr 2375 lg. montiert, -Avant 180 B(S) 6-furchig
11	4780.38.02	1	Hydraulikrohr 4320 lg. montiert, -Avant 180 BH, BSH 6-furchig
11	4780.38.03	1	Hydraulikrohr 1375 lg. montiert, -Avant 180 BS 5-furchig
11	4780.38.04	1	Hydraulikrohr 3320 lg. montiert, -Avant 180 BSH 5-furchig
11	4780.38.08	1	Hydraulikrohr 5320 lg. montiert, -Avant 180 BH 7-furchig
11	4766.39.00	1(2)	Hydraulikrohr 1000 lg. montiert für Ansatz
12	4753.56.00		Rohrschelle komplett 2,3,4,5,6,7x je nach Typ
13	4716.52.13	1(2)	Gerade Verschraubung G 12-L
	<u>4780.15.21</u>	1	Stabilisator 180 B(S), -Avant 180 B, 7-furchig kpl. Bild-Nr. 9,11-13
	<u>4780.15.23</u>	1	Stabilisator 180 B, 8-furchig kpl. Bild-Nr. 9,11-13
	<u>4780.15.17</u>	1	Stabilisator -Avant 180 B(S) 6-furchig kpl. Bild-Nr. 9,11-13
	<u>4780.15.18</u>	1	Stabilisator -Avant 180 BH, BSH 6-furchig kpl. Bild-Nr. 9,11-13
	<u>4780.15.19</u>	1	Stabilisator -Avant 180 BS 5-furchig kpl. Bild-Nr. 9,11-13
	<u>4780.15.20</u>	1	Stabilisator -Avant 180 BSH 5-furchig kpl. Bild-Nr. 9,11-13
	<u>4780.15.26</u>	1	Stabilisator -Avant 180 BH 7-furchig kpl. Bild-Nr. 9,11-13
	<u>4780.37.00</u>	1(2)	Stabilisatoransatz komplett, Bild-Nr. 10-13
14	961D201560N	6	6-ktschr. M 20x1,5x60 DIN 961-10.9, $M_a = 640 \text{ Nm}$
15	6916D21	6	Scheibe 21 DIN 6916
16	934D2015N	6	6-ktmu. M 20x1,5 DIN 934-10
17	960D161565M	2	6-ktschr. M 16x1,5x65 DIN 960-12.9, $M_a = 380 \text{ Nm}$
18	4750.00.02	4	Scheibe C-174
19	1481D2832	2	Spannstift 28x32 DIN 1481
20	934D1615N	2	6-ktmu. M 16x1,5 DIN 934-10

pro Flansch

10.93



4780  
 Kranich, Kranich-Avant 180 B, BS Baureihe 1, 2  
 -Hinterrad-  
 02.96

Bild-Nr.	Bestell-Nr.	Stückzahl	Ersatzteilbezeichnung
1	4780.16.01	1	Hintere Stabilisatorgabel
2	4780.17.01	1	Kreuzgelenk -Hinterrad-
3	4780.19.01	1	Radgabelaufnahme
4	4780.18.00	2	Kreuzgelenkbolzen -hinten-
5	4716.38.00	7	Schmiernippel H 1 8x1
6	4771.14.03	4	Stahleinspannbuchse Ø 55/45x30
7	988DS4556	4	Stützscheibe S 45x56 DIN 988
8	471D45175	4	Sicherungsring 45x1,75 DIN 471
9	4766.01.04	2	Distanzrohr
10	931D1260N	2	6-ktschr. M 12x60 DIN 931-10.9
"	127DA12	2	Federring A 12 DIN 127
11	4780.20.00	1	Lagerbolzen
12	4723.00.04	2	Stützscheibe 56x72x3
13	471D552	2	Sicherungsring 55x2 DIN 471
14	4771.14.02	2	Stahleinspannbuchse Ø 65/55x40
15	4744.02.01	1	Nilosring 32018 XAV
16	720D32018X	1	Kegelrollenlager 32018 X
17	4780.21.01	1	Lagergehäuse -hinten-
18	720D30216	1	Kegelrollenlager 30216
19	4766.01.06	1	Nilosring 30216 AV
20	4754.83.02	1	Distanzring
21	981DKM16	2	Nutmutter KM 16 DIN 981
22	4780.34.01	1	Hinterradturm
23	1481D21140	1	Spannstift 21x140 DIN 1481
"	1481D1370	2	Spannstift 13x70 DIN 1481
			} Verbundstift
24	4766.45.00	1	Oberer Zylinderbolzen
25	4744.01.01	6	Scheibe C-40
26	471D40175	4	Sicherungsring 40x1,75 DIN 471
27	4780.40.02	1	Druckstrebe kpl. mit Buchse
28	4346.26.00	1	Buchse XA-50
29	4766.47.00	1	Gewindestange -verzinkt-
30	4766.48.00	1	Tiefenstellmutter -verzinkt-
31	4766.49.00	1	Zentrierung

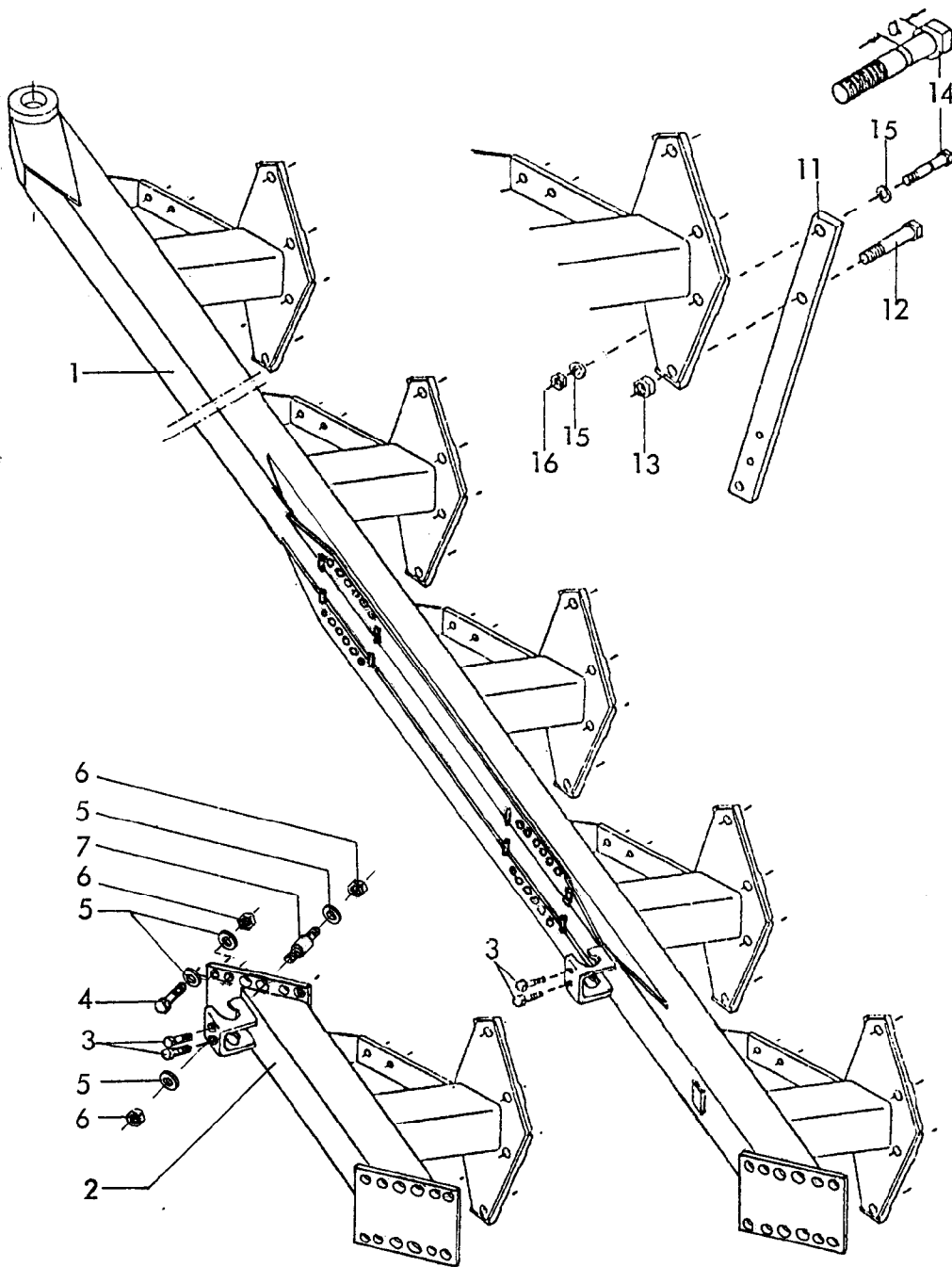
Gerätetyp: Kranich, Kranich-Avant 180 B,BS Baureihe 1,2 -Hinterrad-

Bild-Nr.	Bestell-Nr.	Stückzahl	Ersatzteilbezeichnung
32	934D30P	1	6-ktmu. M 30 DIN 934-8
33	4766.51.00	1	Druckstrebenbolzen
33a	6916D25	2	Scheibe 25 DIN 6916
34	1481D645	2	Spannstift 6x45 DIN 1481
35	4780.22.12	1	Hinterer Dreharm für Kranich, <b>Kranich-Avant 180 B,BS</b>
36	4780.23.06	1	Hinterer Dreharm für Kranich-Avant 180 BH,BSH
37	4780.43.01	1	Radansatz für Kranich-Avant 180 BH,BSH
38	4780.24.00	1	Drehbolzen
39	988D40502	2	Paßscheibe 40x50x2 DIN 988
40	4780.25.08	6	Stellschraube
41	934D24P	6	6-ktmu. M 24 DIN 934-8
42	4780.25.02	4	Lochleiste für Kranich 180 B,BS
43	4780.25.05	4	Lochleiste -kurz- für Kranich-Avant 180 BH,BSH
44	960D201580N	12(8)	6-ktschr. M 20x1,5x80 DIN 960-10.9 } (..) für BH,BSH Sicherungsmutter VM 20x1,5 DIN 980-10 }
45	980DV2015N	12(8)	
46	961D201555N	4	6-ktschr. M 20x1,5x55 DIN 961-10.9
47	934D2015N	4	6-ktmu. M 20x1,5 DIN 934-10
48	4780.25.06	1	Schmutzfänger -kurz-
49	440DR11	2	Scheibe R 11 DIN 440 verz.
50	933D1016PA	2	6-ktschr. M 10x16 DIN 933-8.8 verz.
51	4780.25.04	1	Schmutzfänger -lang-
52	4780.25.03	1	Klemmplatte
53	933D825P	6	6-ktschr. M 8x25 DIN 933-8.8
54	127DA8	6	Federring A 8 DIN 127
55	934D8PA	6	6-ktmu. M 8 DIN 934-8 verz.
56	4716.36.00	1	Kugel Ø 14
57	4716.12.00	1	Druckfeder DF-80
58	1481D526	1	Spannstift 5x26 DIN 1481
59	1481D1385	1	Spannstift 13x85 DIN 1481
60	960D201580N	2	6-ktschr. M 20x1,5x80 DIN 960-10.9
61	127DB20	2	Federring B 20 DIN 127
62	934D2015N	2	6-ktmu. M 20x1,5 DIN 934-10

12

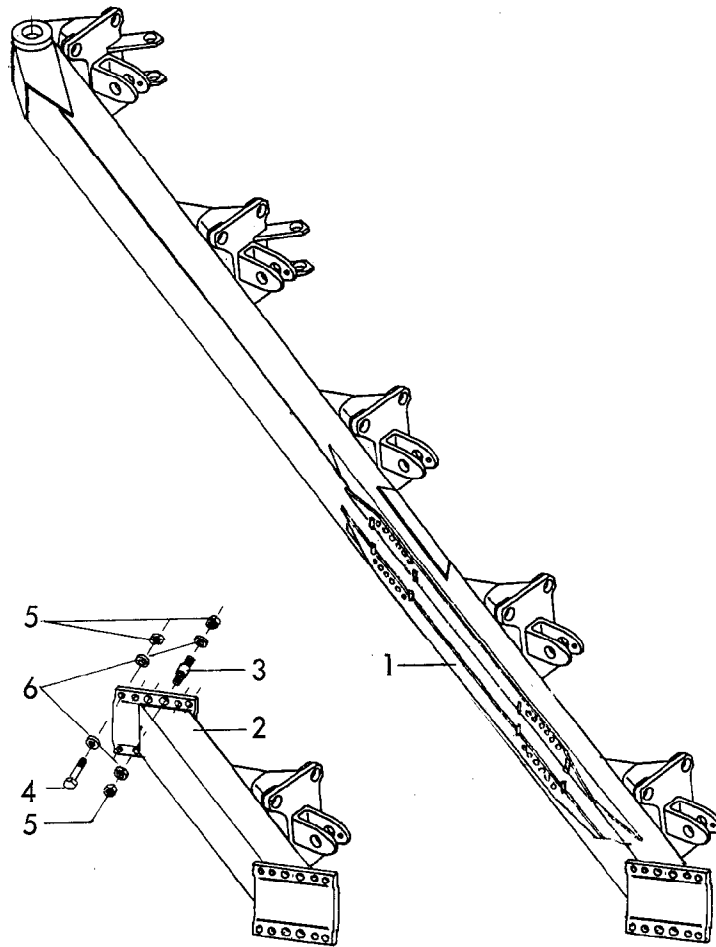
Gerätetyp: Kranich, Kranich-Avant 180 B,BS Baureihe 1,2 -Hinterrad-

Bild-Nr.	Bestell-Nr.	Stückzahl	Ersatzteilbezeichnung
63	4766.01.02	2	Unteres Zylinderlager
64	625D63082RS	2	Rillenkugellager 6308 2 RS DIN 625
65	4780.25.07	2	Distanzscheibe
66	937D3615P	1	Kronenmutter M 36x1,5 DIN 937-8
67	1481D650	1	Spannstift 6x50 DIN 1481
68	4349.34.01	6	Riffelbolzen M 18x1,5
69	4349.34.02	6	Kugelbundmutter M 18x1,5
70	4716.43.00	3	Schmiernippel H 2 8x1
71	4780.41.01	1	Radgabel für Kranich 180 B,BS
71a	4780.46.01	1	Radgabel für Kranich-Avant BH,BSH
72	4780.45.01	1	Laufgradachse
73	4754.75.00	1	Radnabe
74	4754.50.07	1	Distanzrohr
75	934D1815P	6	6-ktmu. M 18x1,5 DIN 934-8
76	4780.47.99	1	Zwischenflansch für Felge 13.00x22,5
77	4786.16.02	1	Felge 13.00-22,5
78	4786.16.01	1	Reifen 400/55-22,5
79	4786.16.03	1	Schlauch 400/55-22,5
	<u>4786.16.05</u>	1	Rad komplett -links montiert- Bild-Nr. 77-79
80	4780.48.02	1	Felge W 13x24
81	4780.48.01	1	AS-Treibradreifen 14.9/80-24 12 PR
82	4780.48.03	1	Schlauch 14.9/13-24
	<u>4780.48.00</u>	1	AS-Treibrad Radial für Kranich-Avant BH,BSH komplett, Bild-Nr. 80-82
			02.96



4780  
 Kranich 180 B,BS Baureihe 2  
 -Rahmen-  
 02.96

14			
Gerätetyp: Kranich 180 B, BS Baureihe 2			
-Rahmen-			
Bild-Nr.	Bestell-Nr.	Stückzahl	Ersatzteilbezeichnung
1	4780.42.01	1	Grundrahmen 180B 8-furchig, Schnittbr.374, Körperabstd.1000
1	4780.29.01	1	Grundrahmen 180BS 7-furchig, Schnittbr.400, Körperabstd.1000
2	4766.82.02	1(2)	Rahmenansatz für 180 B kpl. mit Befestigungsteilen Pos.4-7
2	4766.83.02	1(2)	Rahmenansatz für 180 BS kpl. mit Befestigungsteilen Pos.4-7
3	933D2065P		6-ktschr. M 20x65 DIN 933-8.8, 2x pro Rundsechhalter
<u>Stückzahl pro Flansch:</u>			
4	960D201570N	8	6-ktschr. M 20x1,5x70 DIN 960-10.9, $M_a = 640$ Nm
5	4367.70.00	24	Scheibe
6	980DV2015N	16	Sicherungsmutter VM 20x1,5 DIN 980-10
7	4367.69.01	4	Paßbolzen $\varnothing 25$ , 102 lg.
<u>Stückzahl pro Körper : Kranich 180 B</u>			
8	7001.19.03	1	Stielgrindel 70x35 für Rahmenhöhe 800
9	960D2015100M	1	6-ktschr. M 20x1,5x100 DIN 960-12.9, $M_a = 640$ Nm
10	934D2015N	1	6-ktmu. M 20x1,5 DIN 934-10
11	7001.24.00	1	Scherschraube mit Kerbe ( M 16x1,5x100, Maß $\alpha = 33$ ) . $M_a = 225$ Nm
12	6916D17	2	Scheibe 17 DIN 6916
13	934D1615P	1	6-ktmu. M 16x1,5 DIN 934-8
<u>Stückzahl pro Körper : Kranich 180 BS</u>			
8	7002.01.14	1	Stielgrindel 80x35, 850 Rahmenhöhe
9	960D2415110N	1	6-ktschr. M 24x1,5x110 DIN 960-10.9, $M_a = 1100$ Nm
10	934D2415N	1	6-ktmu. M 24x1,5 DIN 934-10
11	7002.10.00	1	Scherschraube mit Kerbe ( M 20x1,5x120, Maß $\alpha = 37,5$ ) $M_a = 460$ Nm
12	6916D21	2	Scheibe 21 DIN 6916
13	934D2015P	1	6-ktmu. M 20x1,5 DIN 934-8



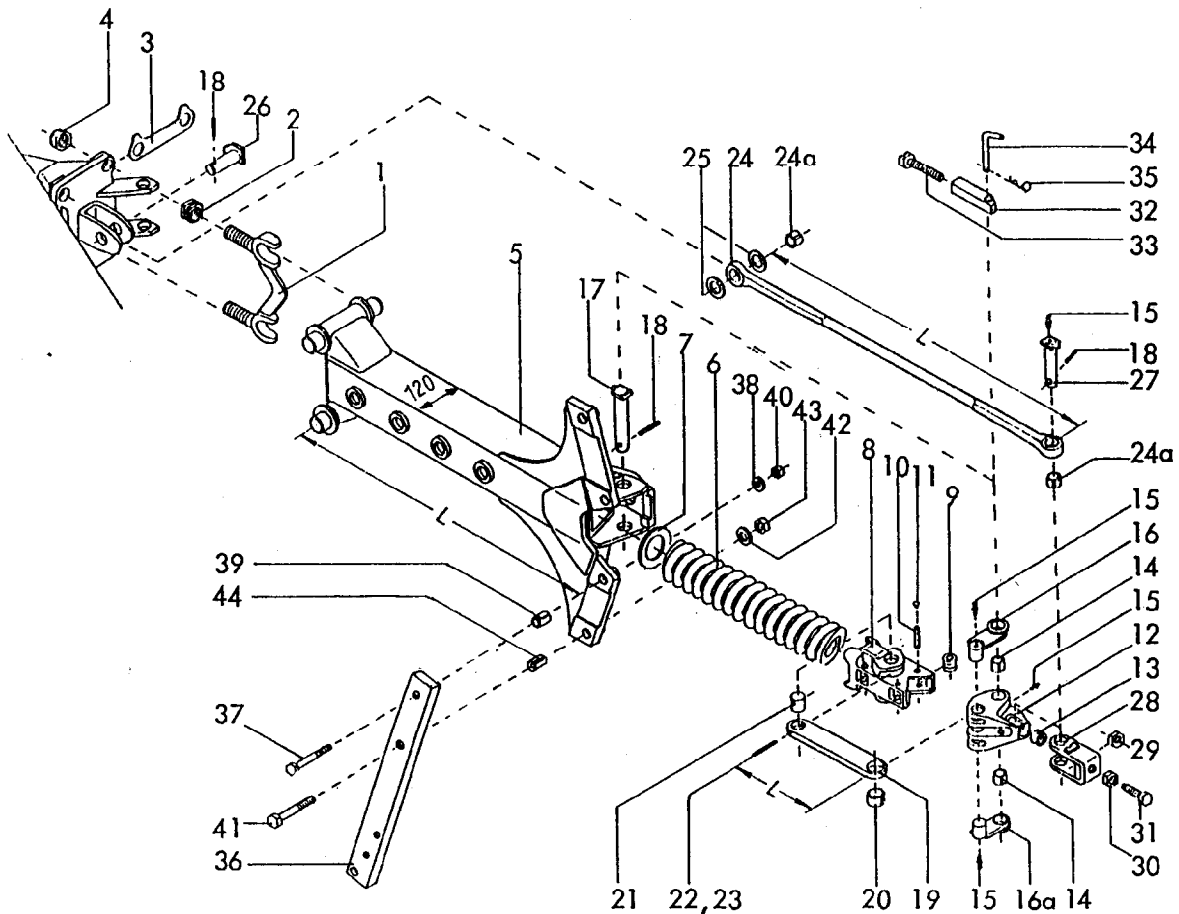
RABE WERK Ersatzteilliste

Gerätetyp: Kranich-Avant 180 B, BS Baureihe I -Rahmen-

Bild-Nr.	Bestell-Nr.	Stückzahl	Ersatzteilbezeichnung
1	4780.32.01	1	Grundrahmen 180 BS 5-furchig, Körperabstd.1000, Schnittbr. 400
1	4780.52.01	1	Grundrahmen 180 B 6-furchig, Körperabstd.1000, Schnittbr.374
1	4780.32.02	1	Grundrahmen 180 BS 6-furchig, Körperabstd.1000, Schnittbr.400
1	4780.31.01	1	Grundrahmen 180 B 7-furchig, Körperabstd.1000, Schnittbr.400
2	4780.60.01	1	Rahmenansatz für 180 B
2	4767.11.01	1	Rahmenansatz für 180 BS
3	4367.69.01	4	Paßbolzen $\varnothing 25$ , 102 lg.
4	960D201570N	8	6-ktschr. M 20x1,5x70 DIN 960-10.9, $M_a = 640$ Nm
5	980DV2015N	16	Sicherungsmutter VM 20x1,5 DIN 980-10
6	4367.70.00	24	Scheibe



16



RABEWERK Ersatzteilliste

Gerätetyp: Avant-Steinsicherung 120

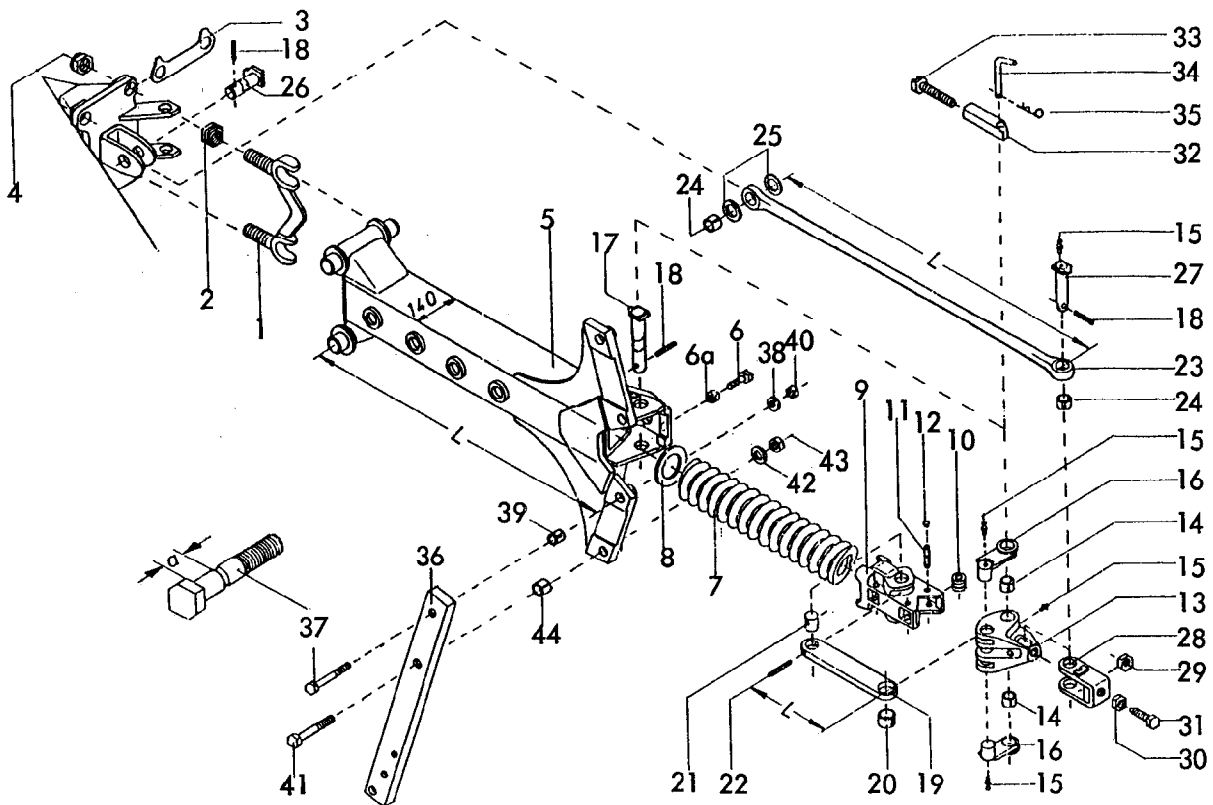
Auto-Reset 120

Sécurité-Avant 120

Bild Ref. Fig.	Bestell-Nr. Part.-No. Référence	Stück Qty. Qte.	Bezeichnung	Technische Angaben Technical data. Données techniques	Description	Désignation
1	4724.07.00	2	Grindellager		Legmounting	Demi-coguille
2	4724.52.10	4	Einstellmutter M 24x1,5-10		Adj. nut	Ecrou M 24x1,5-10
3	4724.01.05	2	Sicherungsflasche		Fishplate	Toile d'arrêt
4	985D2415P	4	6-ktmu. M 24x1,5 DIN 985-8		Hex. nut	Ecrou H
5	4724.51.00	1	Zwischengrindel L = 925 (120x120)		Interm. leg	Étançon interme.
6	4745.52.00	1	Druckfeder DF-373, Ø 103 L = 653		Compression spring	Ressort de compres.
7	4724.01.07		Distanzscheibe ( bei Bedarf )		Spacer ( if regu.)	Entretoise
8	4724.10.00	1	Schubelement TAF-16		Push element	
9	4724.01.03	4	Rolle		Roller	Rouleau
10	1481D1355	4	Spannstift 13x55 DIN 1481		Roll pin	Goupille serrage
11	4724.41.03	8	Verschlussstopfen GPN 300/V3		Plug	Bouchon
12	4724.38.01	1	Winkelhebel		Angle lever	Levier d'angle
13	4724.38.02	1	Druckscheibe		Tension ring	Rondelle
14	4760.51.02	2	Stahleinspannbuchse E 32x25x32 F 3		Bush	Bague
15	71412DA81	5	Schmiernippel AM 8x1 DIN 71412		Grease nipple	Graisseur

12.95

Gerätetyp: Avant-Steinsicherung 120			Auto-Reset 120		Sécurité-Avant 120	
Bild Ref. Fig.	Bestell-Nr. Part.-No. Référence	Stück Qty. Qte.	Bezeichnung	Technische Angaben Technical data. Données techniques	Description	Désignation
16	4724.39.03	1	Schubstangenlagerbolzen -links-		Pushrodpin l.h.	Axe gauche
16a	4724.39.04	1	Schubstangenlagerbolzen -rechts-		Pushrodpin r.h.	Axe droite
17	4724.74.00	1	Winkelhebellagerbolzen		Angle lever pin	Axe
18	1481D840	3	Spannstift 8x40 DIN 1481		Roll pin	Goupille serrage
19	4724.49.01	2	Schubstange -kurz- L = 185		Push rod	Tige poussair courte
20	4760.49.04	2	Stahleinspannbuchse E 40x32x16 F 3		Bush	Bague
21	4724.11.02	2	Lagerbolzen Ø 32x33		Bearing pin	Axe Ø 32x33
22	1481D850	2	Spannstift 8x50 DIN 1481		Roll pin	Goupille serrage
23	1481D550	2	Spannstift 5x50 DIN 1481		Roll pin	Goupille serrage
	4724.49.00	2	Schubstange -kurz- montiert Bild-Nr. 19-23		Push rod assy. Nos. 19-23	Tige pousoir courte cpl.Rep.No.19-23
24	4724.15.00	1	Zugstange L = 989 kpl. mit Buchsen		Pull rod cpl.	Tige pousoir cpl.
24a	4760.49.01	2	Stahleinspannbuchse E 30x25x28 F 3		Bush	Bague
25	6916D25	2	Scheibe 25 DIN 6916		Washer	Rondelle
26	4724.75.00	1	Zugstangenbolzen -vorn-		Pullrodpin front	Axe avant
27	4745.68.00	1	Zugstangenbolzen -hinten-		Pullrodpin rear	Axe arrière
28	4745.67.01	1	Spannbügel		Chucking jaw	Etrier
29	934D2415M	1	6-ktmu. M 24x1,5 DIN 934-12		Hex. nut	Ecrou H
30	936D2415P	1	6-ktmu. M 24x1,5 DIN 936-8		Hex. nut	Ecrou H
31	4724.01.04	1	Stellschraube		Adjusting screw	Vis de reglage
	4745.63.02	1	Steinsicherung montiert, Bild-Nr.1-31		Auto-Reset assy. Nos. 1-31	Sécurité cpl. Rep.No. 1-31
32	4724.40.02	1	Gewindestück		Threaded piece	Pièce fileté
33	4724.40.04	1	Einstellschraube M 20x60		Adjusting screw	Vis de reglage
34	2607.21.00	1	Steckstock TB-16x100		Pin	Brache
35	4716.35.00	1	Federsteckstock BTB-4		R-clip	Goupille Beta
	4724.40.00	1	Sperrstück montiert, Bild-Nr. 32-35		Lock assy. 32-35	Verrou de blocage 32-35
36	7001.01.02	2	Stielgrindel 70x30, 700 Rahmenhöhe		Leg 70x30 700 U.B.	Etancan 70x30 700 s/bati
36	7001.01.03	2	Stielgrindel 70x30, 750 Rahmenhöhe		Leg 70x30 750 U.B.	750 s/bati "
36	7001.01.04	2	Stielgrindel 70x30, 800 Rahmenhöhe		Leg 70x30 800 U.B.	800 s/bati "
37	960D161590P	2	6-ktschr. M 16x1,5x90 DIN 960-8.8 M <sub>a</sub> = 225 Nm		Hex. bolt Torque 225 Nm	Vis H Couple 225 Nm
38	6916D17	2	Scheibe 17 DIN 6916		Washer	Rondelle
39	7001.15.00	2	Spannstift 21x32 mit Wellenschlitz		Roll pin	Goupille elastique
40	934D1615P	2	6-ktmu. M 16x1,5 DIN 934-8		Hex. nut	Ecrou H
41	960D201590N	2	6-ktschr. M 20x1,5x90 DIN 960-10.9 M <sub>a</sub> = 640 Nm		Hex. bolt Torque 640 Nm	Vis H Couple 640 Nm
42	6916D21	2	Scheibe 21 DIN 6916		Washer	Rondelle
43	934D2015N	2	6-ktmu. M 20x1,5 DIN 934-10		Hex. nut	Ecrou H
44	7002.05.00	2	Spannstift 25x32 mit Wellenschlitz		Roll pin	Goupille elastique



RABEWERK Ersatzteilliste

Gerätetyp: Avant-Steinsicherung 140

Auto-Reset 140

Sécurité-Avant 140

Bild Ref. Fig.	Bestell-Nr. Part.-No. Référence	Stück Qty. Qte.	Bezeichnung	Technische Angaben Technical data. Données techniques	Description	Désignation
1	4729.08.00	2	Grindellager		Legmounting	Demi-Coquille
2	4729.39.03	4	Einstellmutter M 27x1,5-10		Adj. nut	Ecrou
3	4729.07.03	2	Sicherungsglasche		Fishplate	Tole d'arret
4	985D2715P	4	6-ktmu. M 27x1,5 DIN 985-8		Hex. nut	Ecrou H
5	4729.35.00	1	Zwischengrindel L = 1000 (140x140)		Interm. leg	Etancon intermed
6	4724.01.04	1	Stellschraube M 24x1,5x70		Adj. screw	Vis de reglage
6a	936D2415P	1	6-ktmu. M 24x1,5 DIN 936-8		Hex. nut	Ecrou H
7	4729.07.02	1	Druckfeder DF-386, Ø 120 L = 755		Compr. spring	Ressort de compr.
8	4729.39.02		Distanzscheibe (bei Bedarf)		Spacer (if regu.)	Entre toise
9	4729.11.00	1	Schubelement TAF-17		Push element	Poussoir
10	4729.07.04	4	Rolle		Roller	Rouleau
11	1481D1675	4	Spannstift 16x75 DIN 1481		Roll pin	Goupille serrage
12	4729.07.05	8	Verschlußstopfen GPN 300/V 5		Plug	Bouchon
13	4729.14.00	1	Winkelhebel SDT-21		Angle lever	Levier d angle
14	4760.50.01	2	Stahleinspannbuchse E 35x28x40 F 3		Bush	Bague
15	71412DA81	4	Schmiernippel AM 8x1 DIN 71412		Grease nipple	Graisser
16	4729.13.00	2	Schubstangenlagerbolzen		Pushrodpin	Axe
17	4729.41.00	1	Winkelhebellagerbolzen		Angle lever pin	Axe

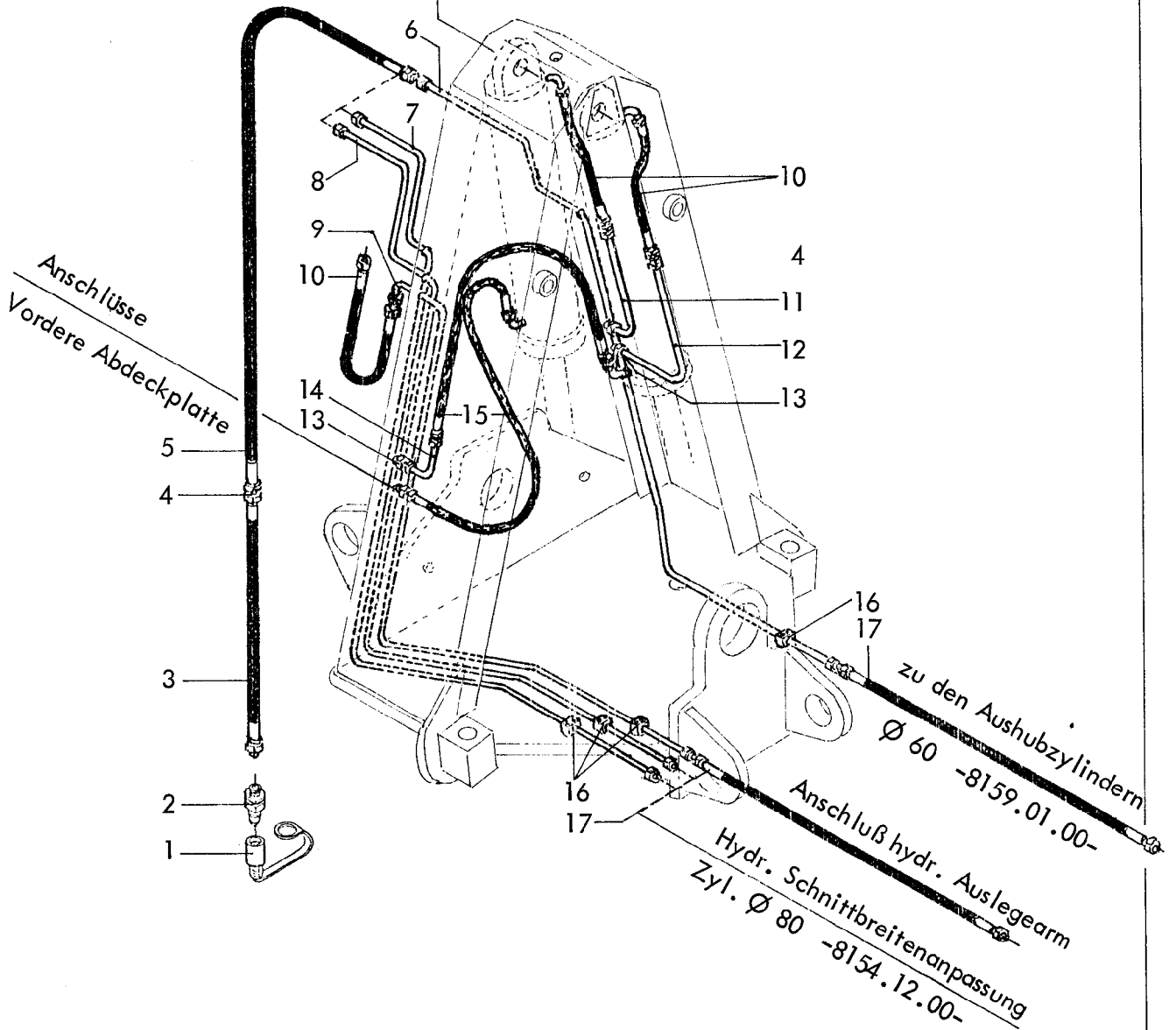
Gerätetyp: Avant-Steinsicherung 140

Auto-Rest 140

Sécurité-Avant 140

Bild Ref. Fig.	Bestell-Nr. Part.-No. Référence	Stück Qty. Qte.	Bezeichnung	Technische Angaben Technical data. Données techniques	Description	Désignation
18	1481D845	3	Spannstift 8x45 DIN 1481		Roll pin	Goupille serrage
19	4729.12.01	2	Schubstange L = 230		Push rod	Tige poussoir
20	4760.49.05	2	Stahleinspannbuchse E 40x35x20 F 3		Bush	Bague
21	4729.12.02	2	Lagerbolzen Ø 40x33		Bearing pin	Axe
22	1481D1060	2	Spannstift 10x60 DIN 1481		Roll pin	Goupille serrage
"	1481D660	2	Spannstift 6x60 DIN 1481		Roll pin	Goupille serrage
	4729.12.00	1	Schubstange montiert Bild-Nr. 19-22		Pushrod assy.19-22	Tige poussoir 19-22
23	4729.17.00	1	Zugstange L = 1149 kpl. mit Buchsen		Pull rod cpl.	Tige poussoir cpl.
24	4760.49.03	2	Stahleinspannbuchse E 35x28x36 F 3		Bush	Bague
25	6916D28	2	Scheibe 28 DIN 6916		Washer	Rondelle
26	4729.42.00	1	Zugstangenbolzen -vorn-		Pull rod pin front	Axe avant
27	4729.43.00	1	Zugstangenbolzen -hinten-		Pull rod pin rear	Axe arrière
28	4729.19.00	1	Spannbügel		Chucking jaw	Etrier
29	934D2715N	1	6-ktmu. M 27x1,5 DIN 934-10		Hex. nut	Ecrou H
30	936D2715P	1	6-ktmu. M 27x1,5 DIN 936-8		Hex. nut	Ecrou H
31	4729.20.00	1	Stellschraube M 27x1,5		Adjusting screw	Vis de réglage
	4729.39.00	1	Steinsicherung montiert Bild-Nr.1-31		Auto-Reset cpl.assy Nos. 1-31	Sécurité cpl. Rep.No. 1-31
32	4729.25.01	1	Gewindestück		Threaded piece	Pièce fileté
33	4724.40.04	1	Einstellschraube		Adjusting screw	Vis de réglage
34	2607.21.00	1	Steckstock TB-16x100		Pin	Broche
35	4716.35.00	1	Federsteckstock BTB-4		R-clip	Goupille Beta
	4729.25.00	1	Sperrstück montiert Bild-Nr. 32-35		Lock assy Nos. 32-35	Verrou de blocage Rep.No. 32-35
36	7002.01.14	2	Stielgrindel 80x35 850 Rahmenhöhe		Leg 80x35 850 U.B.	Etancon 80x35 850 s/bati
37	7002.17.01	2	Scherschraube mit Kerbe M 20x1,5x100 Maß a = 33,5 M <sub>a</sub> = 235 Nm		Necked Shearbolt Torque 235 Nm	Vis sec. precisail Couple 235 Nm
38	6916D21	2	Scheibe 21 DIN 6916		Washer	Rondelle
39	7002.06.00	2	Spannstift 25x36 mit Wellenschlitz		Roll pin	Goupille elastique
40	934D2015P	2	6-ktmu. M 20x1,5 DIN 934-8		Hex. nut	Ecrou H
41	960D2415110N	2	6-ktschr. M 24x1,5x110 DIN 960-10.9 M <sub>a</sub> = 1100 Nm		Hex. bolt	Vis H
42	6916D25	2	Scheibe 25 DIN 6916		Washer	Rondelle
43	934D2415N	2	6-ktmu. M 24x1,5 DIN 934-10		Hex. nut	Ecrou H
44	7002.17.02	2	Spannstift 30x36 mit Wellenschlitz		Roll pin	Goupille elastique

2x Zyl. Ø 100 -8139.43.01-



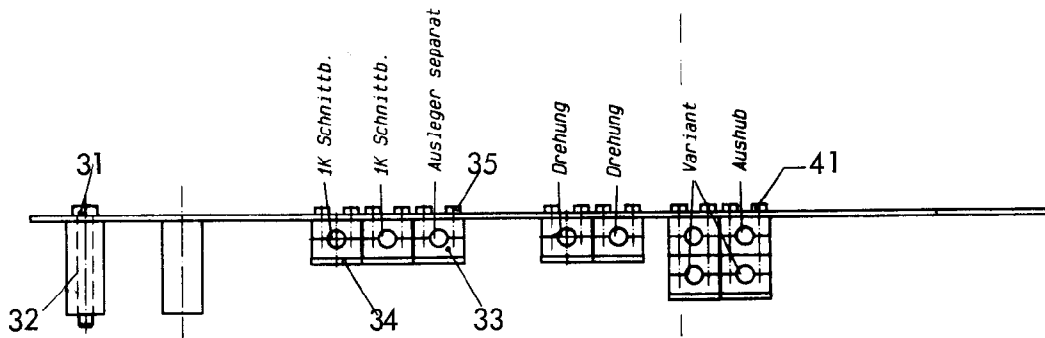
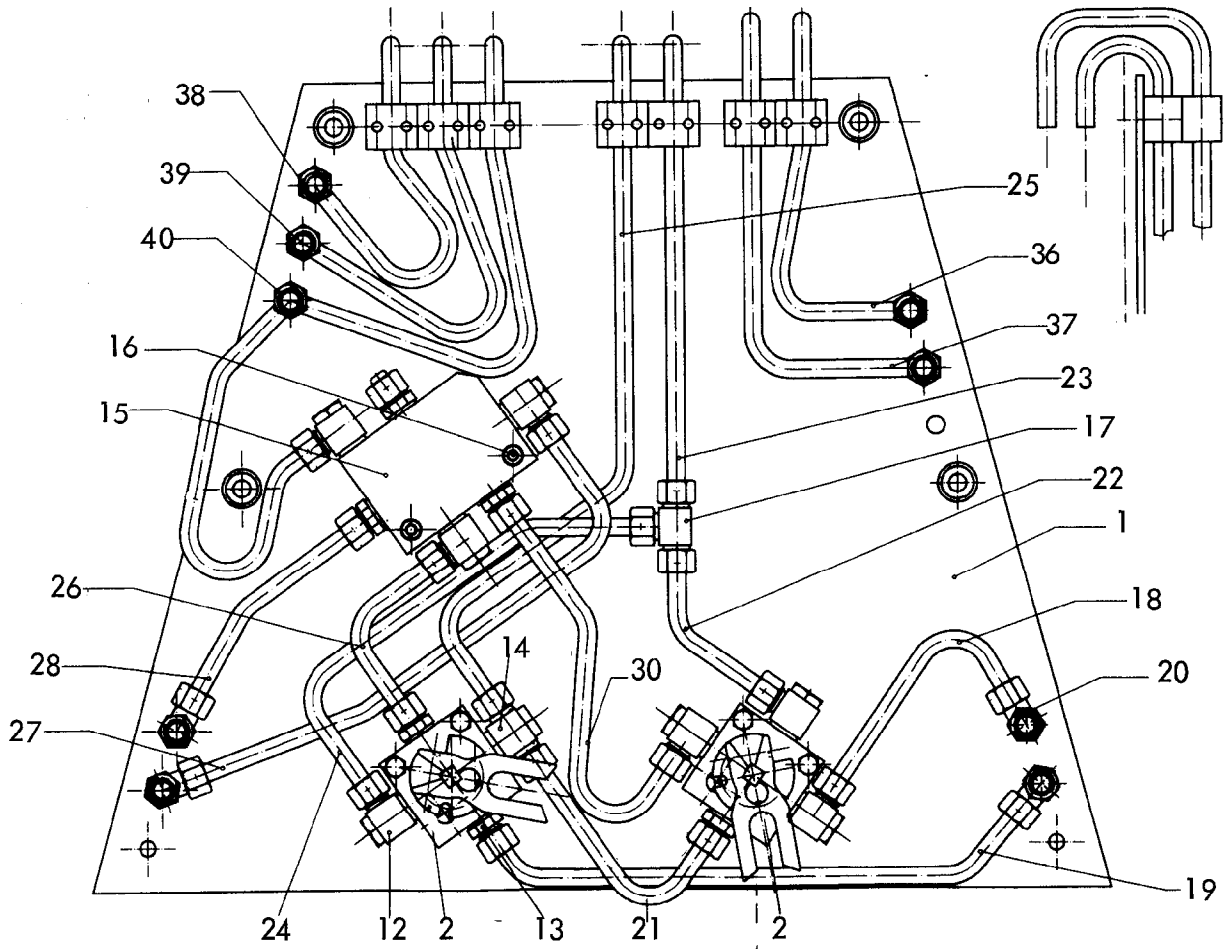
4780  
 Kranich, Kranich-Avant 180 B,BS  
 Baureihe 1,2  
 -Hydraulikleitung-  
 10.93

Gerätetyp: Kranich, Kranich-Avant 180 B,BS Br.1,2 -Hydraulikleitung-

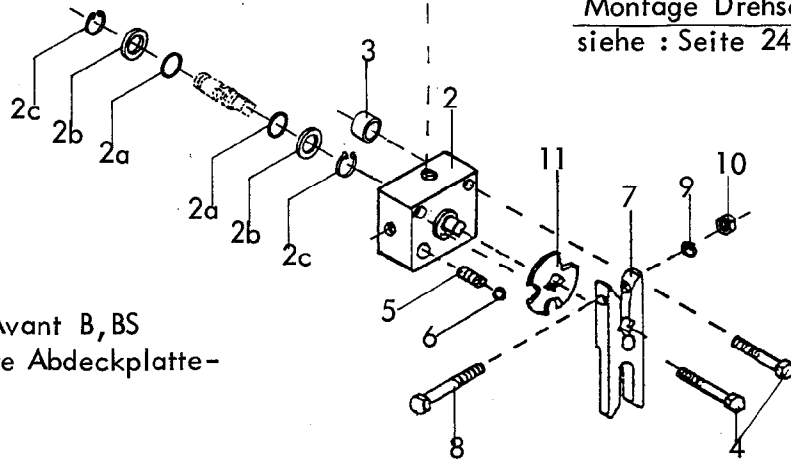
Bild-Nr.	Bestell-Nr.	Stückzahl	Ersatzteilbezeichnung
1	8132.01.00	3(5)	Kupplungsstecker nach ISO 5675
2	8132.02.00	3(5)	Staubschutzkappe
3	4722.36.03	3(5)	Höchstdruckschlauch 500 lg.
4	4716.52.13	5(7)	Gerade Verschraubung G 12-L
5	6436.08.02	3(5)	Höchstdruckschlauch 2000 lg.
6	4780.59.00	1	Hydraulikrohr montiert ( Aushub )
7	4780.58.00	1	Hydraulikrohr montiert
8	4780.57.00	1	Hydraulikrohr montiert
9	4780.56.00	1	Hydraulikrohr montiert ( Auslegearm )
10	4716.52.01	3	Höchstdruckschlauch 400 lg.
11	4780.55.00	1	Hydraulikrohr montiert
12	4780.54.00	1	Hydraulikrohr montiert
13	4723.02.01	4	Gerade Schottverschraubung SV 12-L
14	4780.53.00	1	Hydraulikrohr montiert
15	4716.46.06	2	Höchstdruckschlauch 1000 lg.
16	4753.56.00	2(4)	Rohrschelle komplett
17	6436.07.04	2(4)	Höchstdruckschlauch 700 lg.

} Schnittbreitenanpassung

10.93



Montage Drehschieber  
siehe : Seite 24



4780  
Kranich, Kranich-Avant B, BS  
-Hydraulik : Vordere Abdeckplatte-  
02.96

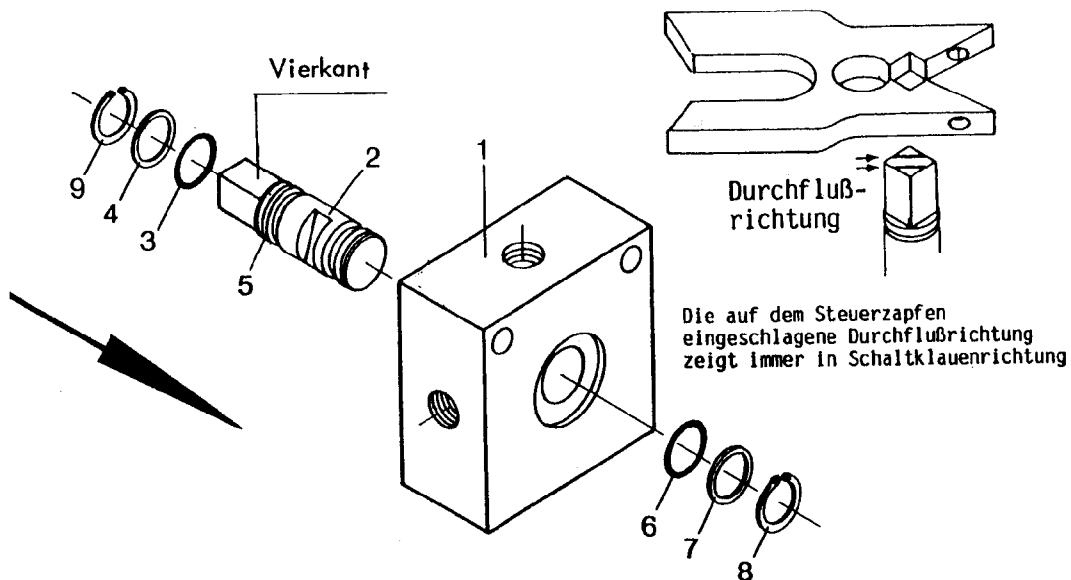
Gerätetyp: Kranich, Kranich-Avant B, BS -Hydraulik Vordere Abdeckplatte-

Bild-Nr.	Bestell-Nr.	Stückzahl	Ersatzteilbezeichnung
1	4780.36.01	1	Vordere Abdeckplatte
2	8165.00.01	2	Drehschieber-Wegeventil kpl.
2a	4716.52.17	2	O-Ring OR 12x2
2b	8131.02.14	2	Stützring SRA 16-1,7-1,0
2c	471D151	2	Sicherungsring 15x1 DIN 471
3	4780.61.04	4	Distanzring
4	601D870	4	6-ktschr. M 8x70 DIN 601
5	4716.12.00	2	Druckfeder DF-80 verz.
6	4716.36.00	2	Kugel Ø 14
7	4716.52.06	2	Schaltklaue D 11
8	931D840P	2	6-ktschr. M 8x40 DIN 931-8.8
9	127DA8A	2	Federring A 8 DIN 127 verz.
10	934D8PA	2	6-ktmu. M 8 DIN 934-8 verz.
11	4716.52.07	2	Rastscheibe
12	4716.52.04	4	Schwenkverschraubung SWVE 12-LR 3/8" SA 7
13	4723.02.03	3	Gerade Einschraubverschraubung GE 12-LR-ED
14	4726.38.06	1	Drosselfreie Schwenkverschraubung DSVT 12-PLR
15	8165.04.01	1	Synchron-Bremsventil
16	912D860PA	2	Zylinderschr. M 8x60 DIN 912-8 verz.
17	6436.07.02	1	T-Verschraubung T 12-L
18	4780.62.00	1	Hydraulikrohr montiert 198 lg.
19	4780.63.00	1	Hydraulikrohr montiert 398 lg.
20	4716.52.11	4	Einstellb. Winkelanschlußstutzen ev W 12-L
21	4726.91.00	1	Hydraulikrohr montiert 191 lg.
22	4726.89.00	1	Hydraulikrohr montiert 131 lg.
23	4726.99.00	1	Hydraulikrohr montiert 359 lg.
24	4726.93.00	1	Hydraulikrohr montiert 354 lg.
25	4726.92.00	1	Hydraulikrohr montiert 569 lg.
26	4775.32.00	1	Hydraulikrohr montiert 149 lg.
27	4780.73.01	1	Hydraulikrohr montiert 423 lg.
28	4780.74.01	1	Hydraulikrohr montiert 178 lg.
30	4775.35.00	1	Hydraulikrohr montiert 304 lg.



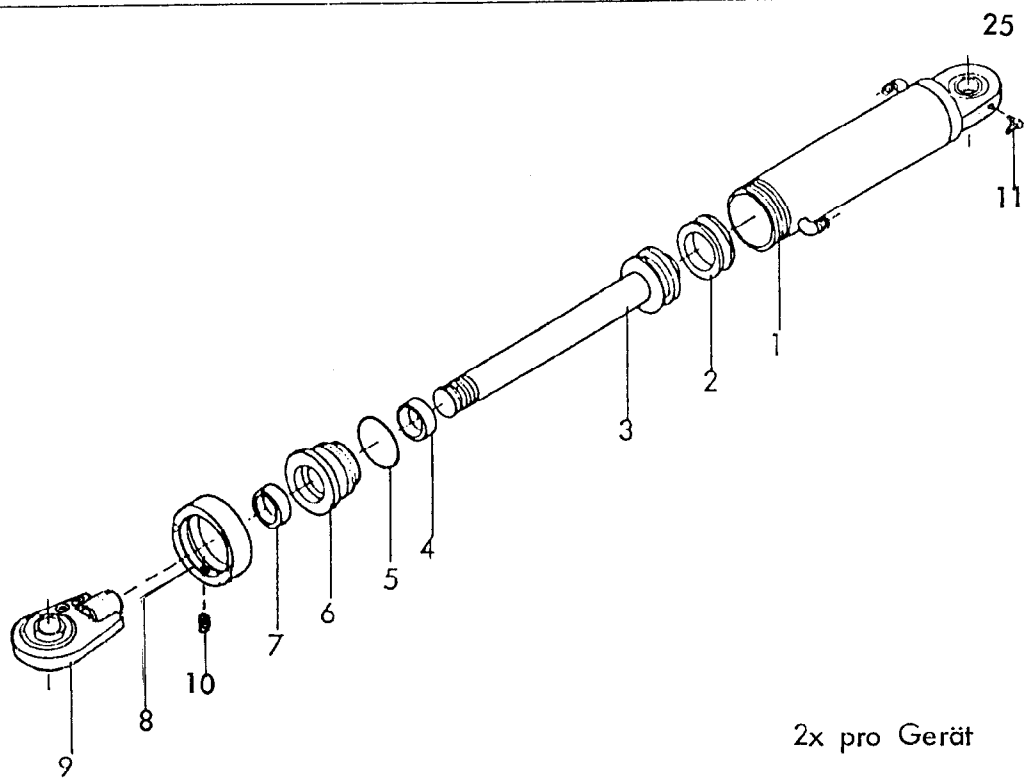
Bild-Nr.	Bestell-Nr.	Stückzahl	Ersatzteilbezeichnung
31	931D1080P	6	6-ktschr. M 10x80 DIN 931-8.8
32	4780.61.03	2	Zentrierhülse
33	4753.56.02	6	Schelle
34	4753.56.01	3	Einzelanschweißplatte
35	933D635PA	6	6-ktschr. M 6x35 DIN 933-8.8 verz.
	4780.61.01	1	Hydraulik montiert, Bild-Nr. 1-35
36	4783.51.00	1	Hydraulikrohr montiert 468 lg.
37	4783.50.00	1	Hydraulikrohr montiert 523 lg.
38	4783.53.00	1	Hydraulikrohr montiert 408 lg.
39	4783.55.00	1	Hydraulikrohr montiert 470 lg.
40	4783.52.00	1	Hydraulikrohr montiert 504 lg.
41	931D660P	4	6-ktschr. M 6x60 DIN 931-8.8

Montage Drehschieber



O-Ring (3) und Stützring (4) in der vorgesehenen Nut (5) des Steuerzapfens (2) montieren. O-Ring (6) und Stützring (7) noch nicht aufschieben. Steuerzapfen (2) in Pfeilrichtung so weit in das Drehschiebergehäuse (1) schieben, bis die Nut auf der Gegenseite in der Plansenkung gerade freiliegt. O-Ring (6) und Stützring (7) montieren, Seegerring (8) einsetzen, Steuerzapfen (2) zurückschieben, Seegerring (9) montieren.

Nach erfolgtem Schaltvorgang muß die Kugel in der Rastscheibe eingerastet sein, ggf. ist der Finger, der in die Schaltgabel faßt, zu verschieben.

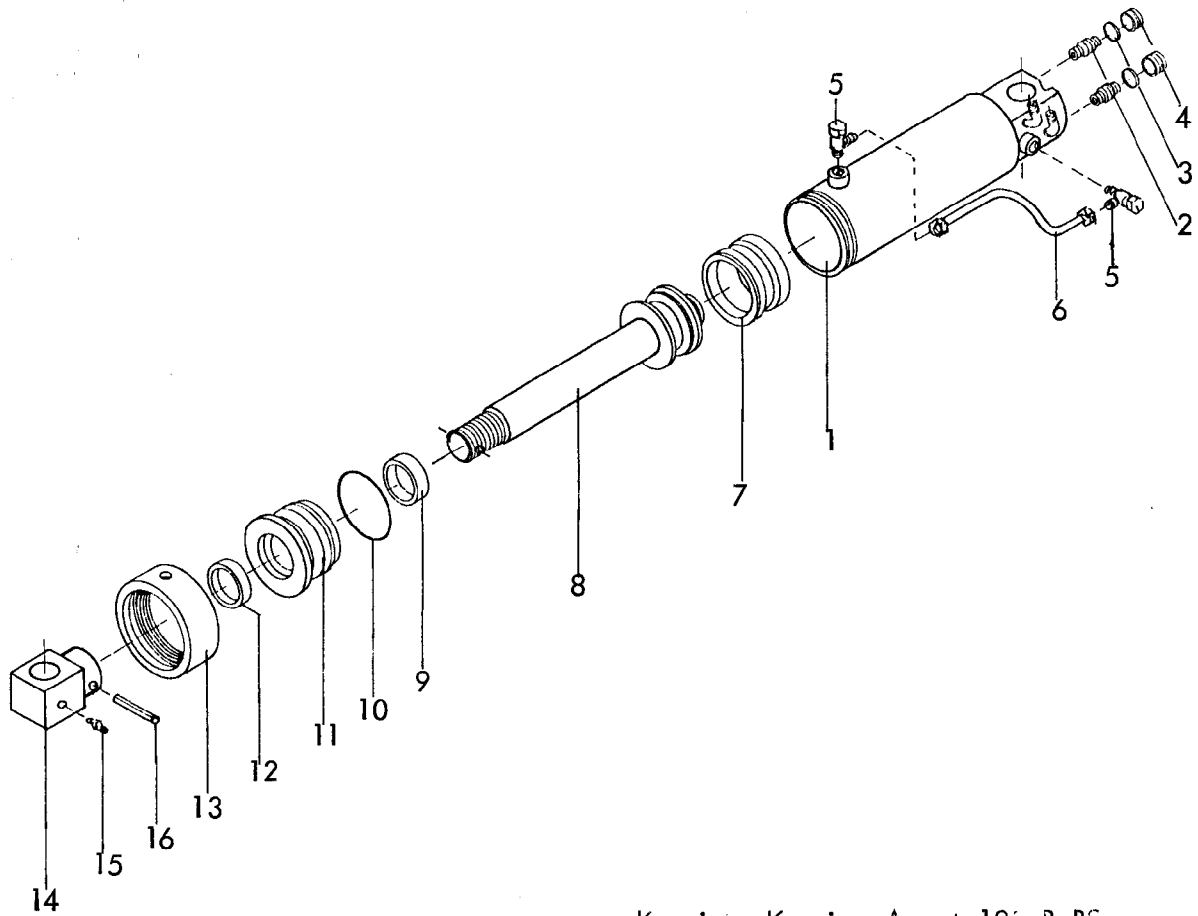


RABE WERK Ersatzteilliste

Gerätetyp: Drehzylinder  $\varnothing$  100 -doppeltw.- für Kranich, Kranich-Avant 180 B,BS

Bild-Nr.	Bestell-Nr.	Stückzahl	Ersatzteilbezeichnung
1	8139.42.01	1	Zylinderrohr
2	8139.01.02	1	Kolbendichtung (doppeltw.) DBW 5081
3	8139.38.02	1	Kolbenstange kpl.
4	8126.00.02	1	Nutring VN 40x112
5	8139.01.01	1	O-Ring OR 89,2x5x7
6	8139.06.00	1	Zylinderkopf
7	8126.00.04	1	Abstreifer 40-50-5/8
8	8139.07.00	1	Überwurfmutter
9	8144.09.02	1	Kugelauge $\varnothing$ 40 -stangenseitig-
10	916D810	1	Gewindestift M 8x10 DIN 916
11	6805.00.05	1	Schmiemippel H 3 8x1
	<u>8139.43.01</u>	1	Zylinder $\varnothing$ 100 -doppeltw.- Hub :400 komplett, Bild-Nr. 1-11
	<u>8139.01.03</u>	1	Satz Dichtungen komplett, Bild-Nr. 2,4,5,7

07.92



Kranich, Kranich-Avant 180 B,BS

**RABE WERK Ersatzteilliste**

Gerätetyp: Zylinder  $\varnothing$  80 -doppeltw.- für hydr. Schnittbreitenanpassung

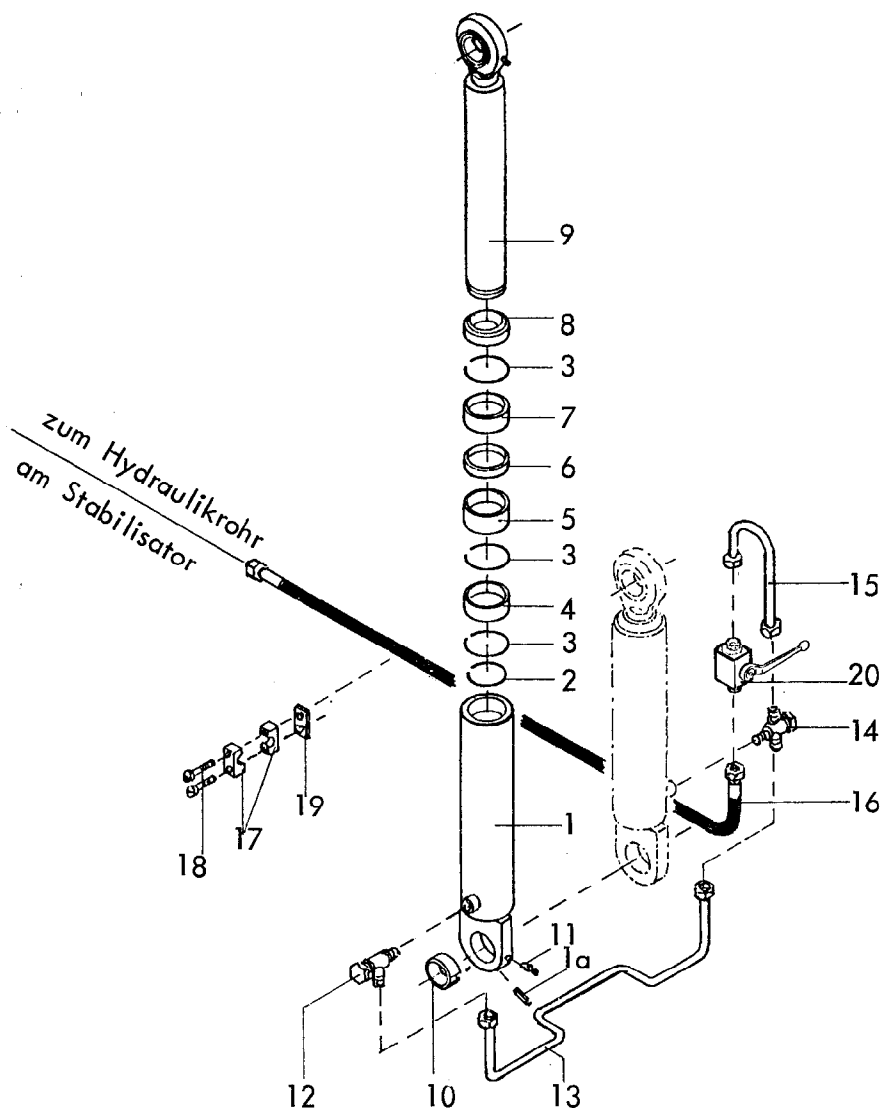
Bild-Nr.	Bestell-Nr.	Stückzahl	Ersatzteilbezeichnung
1	8154.13.00	1	Zylinderrohr
2	8158.62.02	2	Hydr. entsperrb. Rückschlagventil RHC 2/1
3	7603DA202415	2	Dichtring A 20x24x1,5 DIN 7603-Cu
4	980D2015V	2	Verschlußschraube M 20x1,5 DIN 908-5.8
5	8151.15.03	2	Schwenkverschraubung SWVE 8-PLM
6	8154.15.00	1	Hydraulikrohr 300 lg.

07.92

Gerätetyp: Zylinder Ø 80 -doppeltw.- für hydr. Schnittbreitenanpassung

Kranich, -<sup>27</sup>  
Avant B, BS

Bild-Nr.	Bestell-Nr.	Stückzahl	Ersatzteilbezeichnung
7	8127.00.01	1	Doppeltw. Kolbendichtung D 20 WO 80/60x22
8	8154.14.01	1	Kolbenstange kpl.
9	8126.00.02	1	Nutring VN 40x112
10	8127.00.02	1	O-Ring OR 71,2x5,7
11	8127.03.00	1	Zylinderkopf
12	8126.00.04	1	Abstreifer AS 40-50-5/8
13	8127.04.00	1	Überwurfmutter
14	8126.19.01	1	Zylinderanlenkung -stangenseitig-
15	4716.38.00	1	Schmiemippel H 1 8x1
16	1481D850	1	Spannstift 8x50 DIN 1481
	<u>8154.12.00</u>	1	Zylinder Ø 80 komplett, Bild-Nr. 1-16
	<u>8127.00.03</u>	1	Satz Dichtungen komplett, Bild-Nr. 7,9,10,12
			07.92



Montage : Sprengring 2 lose in das Zylinderrohr legen.  
 Teile 3-8 in das Zylinderrohr einsetzen.  
 Kolbenstange 9 einschieben. Sprengring 2  
 auf die Kolbenstange 9 aufchieben ( mit  
 einem Schraubenzieher durch den Ölstopfen,  
 dabei die Kolbenstange drehen.)

Demontage : Schraubenzieher in den Ölstopfen einführen  
 und Sprengring 2 von Kolbenstange 9 lösen.  
 Dann Kolbenstange herausziehen.

4780  
 Kranich, Kranich-Avant 180 B,BS Baureihe 2  
 -Aushubzylinder  $\varnothing$  60 einfachwirkend  
 10.93

Gerätetyp: Kranich, Kranich-Avant 180 B, BS Baureihe 2  
Aushubzylinder Ø 60 einfachwirkend

Bild-Nr.	Bestell-Nr.	Stückzahl	Ersatzteilbezeichnung
1	8159.02.00	1	Zylinderrohr kpl.
1a	1481D626A	2	Spannstift 6x26 DIN 1481 verz.
2	8159.01.01	1	Sprengring 54,5x4
3	8159.01.02	3	Sprengring 65x4
4	8159.01.05	1	Buchse -innen-
5	8159.01.04	1	Distanzbuchse
6	8159.01.06	1	Kolbenstangendichtung TS 60-68-8
7	8159.01.03	1	Buchse -außen-
8	8159.01.07	1	Abstreifer AS - GA 60-70
9	8159.04.00	1	Kolbenstange kpl.
10	1498D405020	1	Einspannbuchse EG 40/50x20 DIN 1498
11	4716.38.00	1	Schmiemippel H 1 8x1
	<u>8159.01.00</u>	1	Zylinder Ø 60 -einfachw.- komplett, Bild-Nr. 1-11
	<u>8159.01.08</u>	1	Satz Dichtungen komplett, Bild-Nr. 4,6,7,8
			} 2x pro Gerät
12	7406.39.02	1	Schwenkverschraubung SWVE 12-PLM
13	4766.87.00	1	Hydraulikrohr montiert
14	4766.01.10	1	Drosselfreie Schwenkverschraubung DSVT 12-PLM
15	4766.88.00	1	Hydraulikrohr montiert
16	6436.07.05	1	Hydraulikschlauch 1200 lg.
17	8154.01.02	2	Schelle 218 PP
18	84D625S	2	Zylinderschraube M 6x25 DIN 84-4.8
19	4766.33.01	1	Einzelanschweißplatte SP
	<u>4766.33.00</u>	1	Rohrschelle komplett, Bild-Nr. 17-19
20	4716.46.05	1	HD-Blockkugelhahn NW-10
			10.93