

4775 / 4761

Kranich, Kranich-Avant 160 A Br. 5

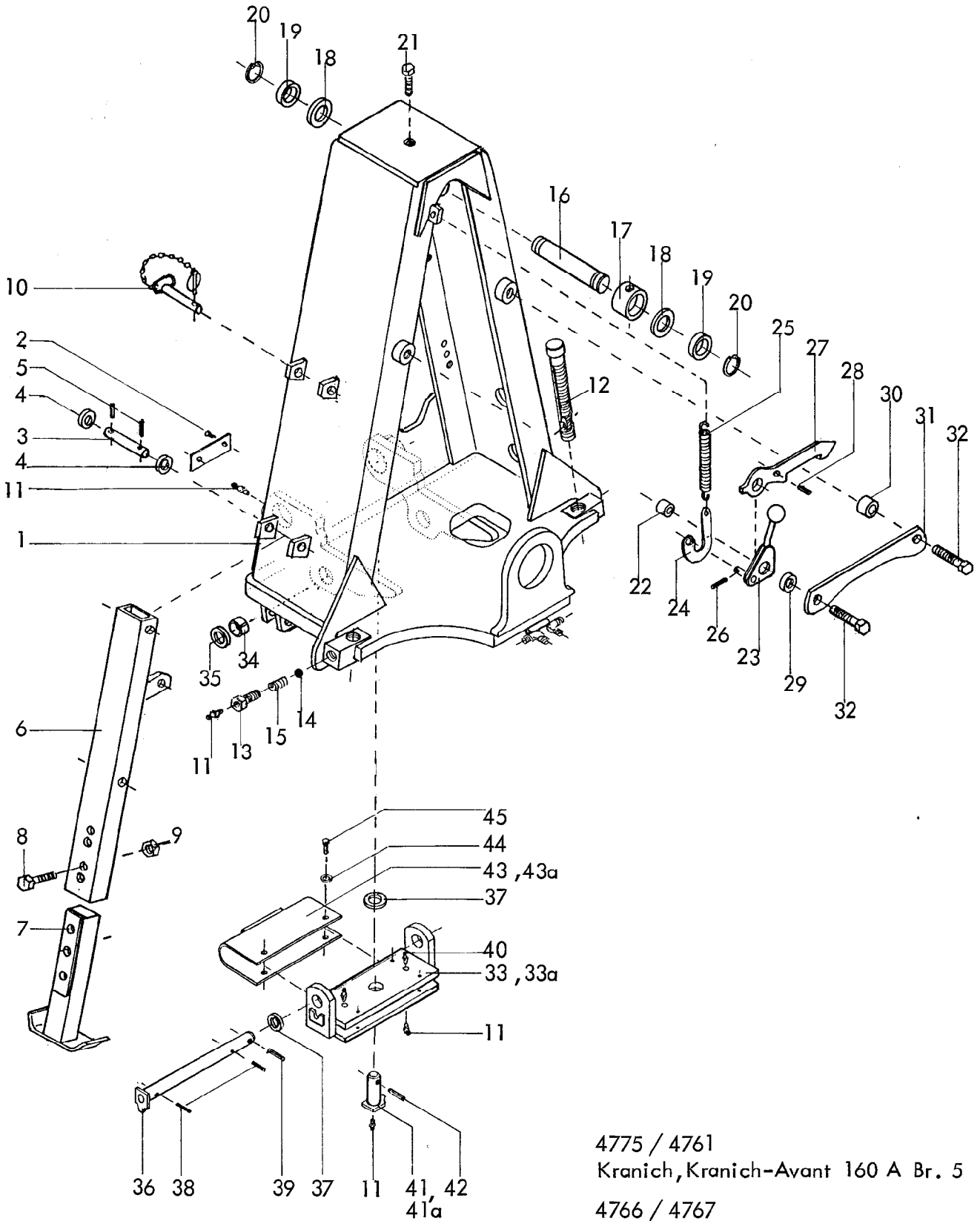
4766 / 4767

Kranich, Kranich-Avant 180 A, AS Br. 6

-Turm-

10.93

2			
Gerätetyp: Kranich, Kranich-Avant 160 A Baureihe 5 Kranich, Kranich-Avant 180 A, AS Baureihe 6			-Turm-
Bild-Nr.	Bestell-Nr.	Stückzahl	Ersatzteilbezeichnung
1	4754.02.13	1	3-Pkt.-Turm
2	8413.31.00	1	O.L.-Stock Kat. II kpl.
2	8413.58.00	1	O.L.-Stock Kat. III kpl.
3	4716.35.00	1	Federsteckstock BTB-4
4	4722.28.00	1	Abstellstütze
5	1481D850	1	Spannstift 8x50 DIN 1481
6	4746.10.00	1	Vorstecker zur Abstellstütze
7	2607.31.00	1	Dreipunktachse Kat. II
7	2607.26.00	1	Dreipunktachse Kat. III, DA-85
7	2607.27.00	1	Dreipunktachse Kat. III -kurz-, DA-84
8	2607.32.01	1	Schnellkupplerachse Kat. II, DA-8 (Fendt)
8	2607.32.02	1	Schnellkupplerachse Kat. III, DA-80 (Fendt)
9	4346.35.00	4	Klemmring UW-82
10	931D1680P	4	6-ktschr. M 16x80 DIN 931-8.8
11	127DB16 A	4	Federring B 16 DIN 127 verz.
"	934D16P A	4	6-ktmu. M 16 DIN 934-8 verz.
12	4775.20.01	1	Kreuzgelenk
13	4771.14.02	4	Stahleinspannbuchse E 65x55x40 F 3 spez.
14	4754.06.00	2	Kreuzgelenkbolzen
15	4723.00.04	4	Seeger-Stützscheibe 56x72x3
16	471D552	4	Sicherungsring 55x2 DIN 471
17	4716.38.00	4	Schmiernippel H 1 8x1
18	931D1280M	2	6-ktschr. M 12x80 DIN 931-12.9
19	127DA12	2	Federring A 12 DIN 127
20	4750.12.00	2	Distanzrohr
21	4753.57.02	1	Zwei Doppelschellen in Aufbauform komplett



4775 / 4761
 Kranich, Kranich-Avant 160 A Br. 5
 4766 / 4767
 Kranich, Kranich-Avant 180 A, AS Br. 6
 -Traverse-
 10.93

4 Gerätetyp: Kranich, Kranich-Avant 160 A Baureihe 5 -Traverse-
 Kranich, Kranich-Avant 180 A, AS Baureihe 6

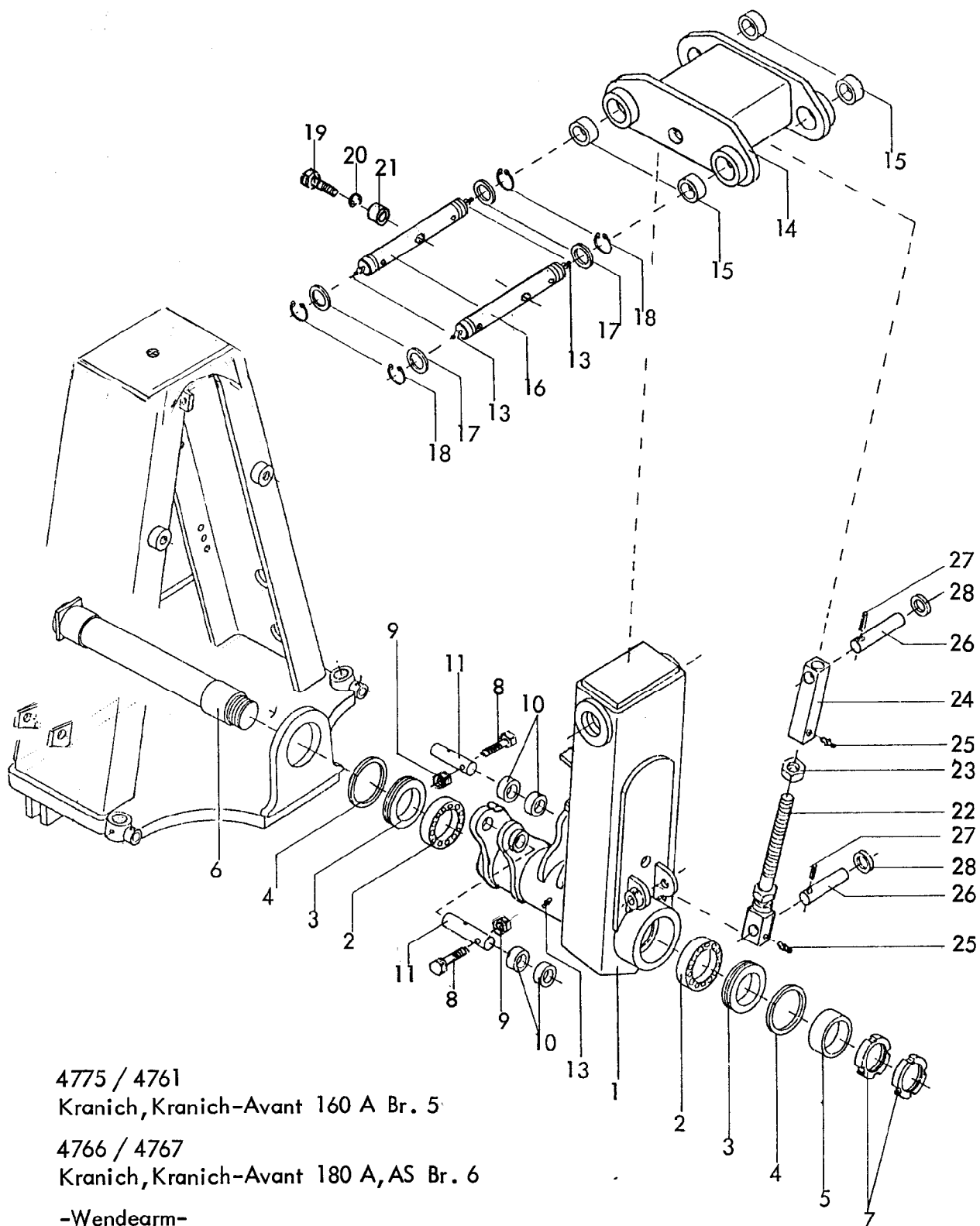
Bild-Nr.	Bestell-Nr.	Stückzahl	Ersatzteilbezeichnung
1	4754.07.34	1	Traverse
2	4716.37.00	1	Typenschild SX-4
"	1476D410	2	Halbrundkerbnagel 4x10 DIN 1476
3	4754.07.33	2	Lagerbolzen
4	126D22	4	Scheibe 22 DIN 126
5	1481D530	4	Spannstift 5x30 DIN 1481
6	4775.17.01	2	Abstellstütze -Oberteil-
7	4775.18.01	2	Abstellstütze -Unterteil-
8	960D161560M	2	6-ktschr. M 16x1,5x60 DIN 960-12.9
9	980DVI615N	2	Sicherungsmutter VM 16x1,5 DIN 980-10
	<u>4775.19.01</u>	2	Abstellstütze komplett, Bild-Nr. 6-9
10	4775.22.01	2	Steckstock komplett
11	4716.38.00	7	Schmiernippel H i 8x1
12	4726.00.09	2	Verkantungsspindel
13	4754.07.32	2	Stellschraube
14	4716.36.00	2	Kugel Ø 14
15	4716.12.00	2	Druckfeder DF-80
16	4754.05.00	1	Oberer Zylinderbolzen
17	4754.01.08	1	Klemmhülse
18	4744.01.01	2	Scheibe C-40
19	4754.01.02	2	Distanzring
20	471D40175	2	Sicherungsring 40x1,75 DIN 471
21	931D1275N	1	6-ktschr. M 12x75 DIN 931-10.9
22	4754.01.03	1	Lagerbuchse
23	4754.53.00	1	Vorwählhebel
24	4754.01.05	1	Federaufnahme
25	4726.00.07	1	Zugfeder CF-209
26	1481D3530	1	Spannstift 3,5x30 DIN 1481
27	4754.52.00	1	Fanghaken
28	1481D1024	1	Spannstift 10x24 DIN 1481

Gerätetyp: Kranich, Kranich-Avant 160 A Baureihe 5
 Kranich, Kranich-Avant 180 A, AS Baureihe 6

-Traverse-

Bild-Nr.	Bestell-Nr.	Stückzahl	Ersatzteilbezeichnung
29	6916D21	1	Scheibe 21 DIN 6916
30	4754.01.04	1	Distanzbuchse
31	4754.54.00	1	Turmverbindung
32	960D201590P	2	6-ktschr. M 20x1,5x90 DIN 960-8.8, $M_a = 490 \text{ Nm}$
"	127DB20	2	Federring B 20 DIN 127
"	934D2015P	2	6-ktmu. M 20x1,5 DIN 934-8
33	4754.14.00	1	Kreuzgelenk für 160 A
33a	4766.73.01	1	Kreuzgelenk für 180 A, AS
34	1498D324025	2	Buchse EG 32/40x25 DIN 1498
35	4754.01.06	2	Scheibe
36	4754.16.00	1	Waager. Kreuzgelenkbolzen
37	1440D32	3	Scheibe 32 DIN 1440
38	1481D650	2	Spannstift 6x50 DIN 1481
39	1481D845	1	Spannstift 8x45 DIN 1481
40	4716.43.00	2	Schmiernippel H 2 8x1
41	4754.15.00	1	Senkr. Kreuzgelenkbolzen für 160 A
41a	4766.74.01	1	Senkr. Kreuzgelenkbolzen für 180 A, AS
42	1481D1050	1	Spannstift 10x50 DIN 1481
43	4754.19.00	1	Schutzblech für 160 A
43a	4766.75.01	1	Schutzblech für 180 A, AS
44	440DR9	4	Scheibe R 9 DIN 440
45	933D816P	4	6-ktschr. M 8x16 DIN 933-8.8

10.93



4775 / 4761

Kranich, Kranich-Avant 160 A Br. 5

4766 / 4767

Kranich, Kranich-Avant 180 A, AS Br. 6

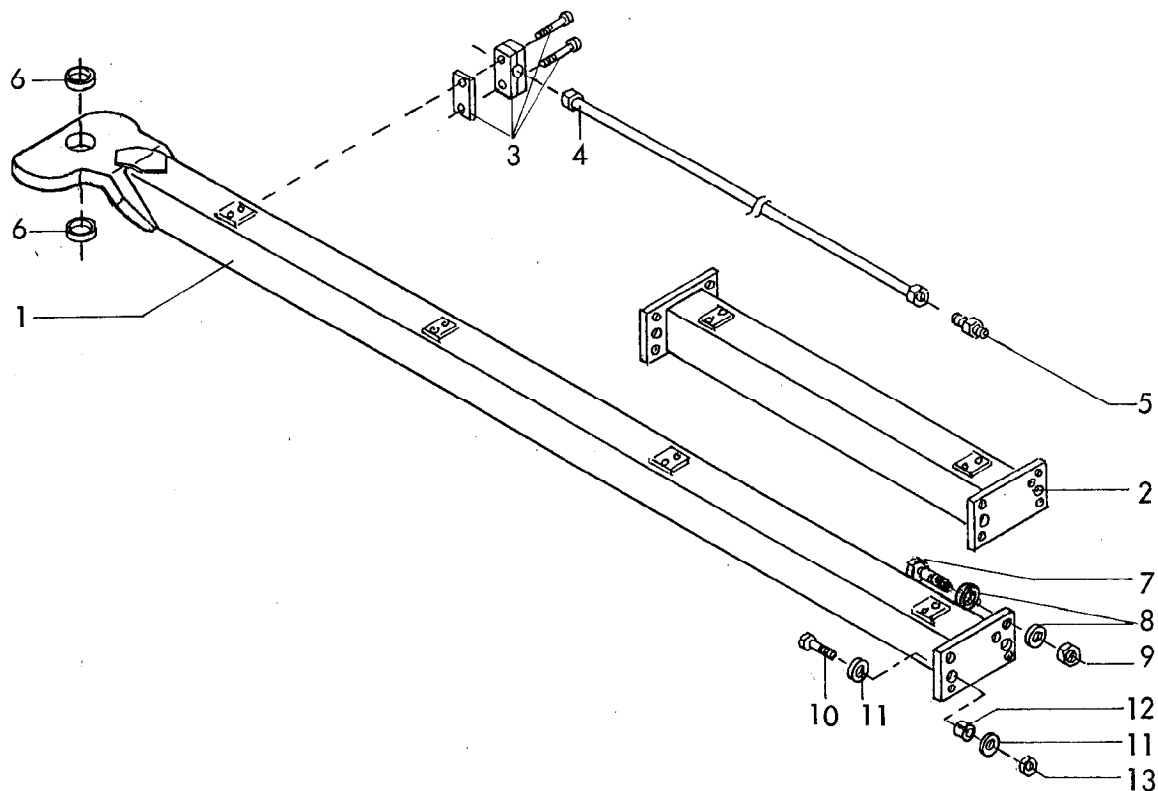
-Wendearm-

10.93

Gerätetyp: Kranich, Kranich-Avant 160 A Baureihe 5
 Kranich, Kranich-Avant 180 A, AS Baureihe 6 -Wendearm-

Bild-Nr.	Bestell-Nr.	Stückzahl	Ersatzteilbezeichnung
1	4775.02.08	1	Wendearm
2	720D32016X	2	Kegelrollenlager 32016 X DIN 720
3	4726.00.05	2	Dichtungsring
4	4726.00.06	2	Filzring 8x6x371
5	4726.00.01	1	Stoßring
6	4726.03.00	1	Drehachse
7	981DKM14	2	Nutmutter KM 14 DIN 981
8	931D1280M	2	6-ktschr. M 12x80 DIN 931-12.9
9	980DV12M	2	Sicherungsmutter VM 12 DIN 980-12
10	4780.01.07	4	Distanzring
11	4775.01.02	2	Zylinderbolzen Ø 40x127
13	4716.38.00	5	Schmiernippel H 1 8x1
14	4754.09.00	1	Schwinge
15	4771.14.02	4	Stahleinspannbuchse E 65x55x40 F 3 spez.
16	4754.11.00	2	Schwingenbolzen
17	4723.00.04	4	Seeger-Stützscheibe 56x72x3
18	471D552	4	Sicherungsring 55x2 DIN 471
19	931D1280M	2	6-ktschr. M 12x80 DIN 931-12.9
20	127DA12	2	Federring A 12 DIN 127
21	4750.12.00	2	Distanzrohr
22	4766.42.00	1	Verstellspindel -verzinkt-
23	936D30PA3A	1	6-ktmu. M 30 DIN 936-8-A3A
24	4766.41.00	1	Gewindestück -verzinkt-
25	4716.38.00	2	Schmiernippel H 1 8x1
	<u>4766.40.00</u>	1	Gewindestrebe -verzinkt- komplett, Bild-Nr. 22-25
26	4754.49.00	2	Strebenbolzen
27	1481D845	2	Spannstift 8x45 DIN 1481
28	6916D28	4	Scheibe 28 DIN 6916

8



RABE WERK Ersatzteilliste

Gerätetyp: Kranich, Kranich-Avant 180 A, AS, ASH Baureihe 6

-Stabilisator-

Bild-Nr.	Bestell-Nr.	Stückzahl	Ersatzteilbezeichnung
1	4766.89.01	1	Stabilisator für Kranich, Kranich-Avant 180 A, AS 5 und 6-furchiger Grundrahmen
1	4766.90.01	1	Stabilisator für Kranich 180 A, 7-furchiger Grundrahmen
1	4767.16.01	1	Stabilisator für Kranich-Avant 180 ASH
2	4766.91.01	1(2)	Stabilisatoransatz
3	4753.56.00	4-6	Rohrschelle komplett
4	4767.12.04	1	Hydraulikrohr 2565 lg. montiert für Stabilisator 180 A, AS 6-furchiger Grundrahmen
4	4767.12.05	1	Hydraulikrohr 3565 lg. montiert für Stabilisator 180 A, 7-furchiger Grundrahmen
4	4767.12.06	1	Hydraulikrohr 3820 lg. montiert für Stabilisator -Avant 180 ASH
4	4766.39.00	1(2)	Hydraulikrohr 1000 lg. montiert für Stabilisatoransatz
5	4716.52.13	1(2)	Gerade Verschraubung G 12-L

10.93

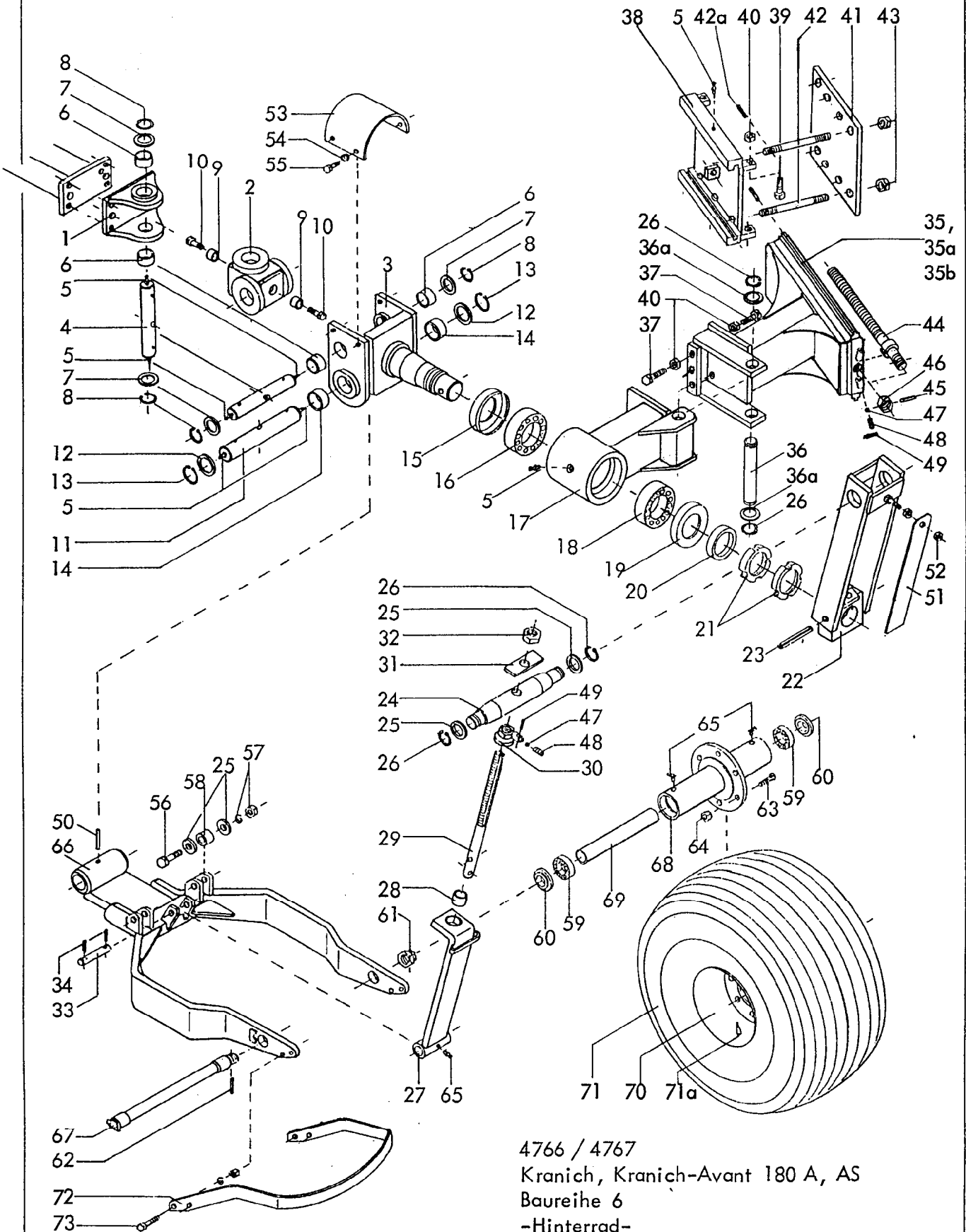
Gerätetyp: Kranich, Kranich-Avant 180 A,AS,ASH Baureihe 6 -Stabilisator-

Bild-Nr.	Bestell-Nr.	Stückzahl	Ersatzteilbezeichnung
	<u>4766.89.02</u>	1	Stabilisator für Kranich 180 A ,AS, Kranich-Avant 180 A,AS mit 5 und 6-furchigem Grundrahmen komplett, Bild-Nr. 1,3-5
	<u>4766.90.02</u>	1	Stabilisator für Kranich 180 A mit 7-furchigem Grundrahmen komplett, Bild-Nr. 1,3-5
	<u>4767.16.02</u>	1	Stabilisator für Kranich-Avant 180 ASH komplett, Bild-Nr. 1,3-5
	<u>4766.91.02</u>	1(2)	Stabilisatoransatz komplett, Bild-Nr. 2-5
6	4766.76.01	2	Einspannbuchse
7	960D201565N	4	6-ktschr. M 20x1,5x65 DIN 960-10.9 $M_a = 640 \text{ Nm}$
8	6916D21	8	Scheibe 21 DIN 6916
9	980DV2015N	4	Sicherungsmutter VM 20x1,5 DIN 980-10
10	960D161565M	2	6-ktschr. M 16x1,5x65 DIN 960-12.9 $M_a = 380 \text{ Nm}$
11	4750.00.02	4	Scheibe C-174
12	1481D2832	2	Spannstift 28x32 DIN 1481
13	980DV1615N	2	Sicherungsmutter VM 16x1,5 DIN 980-10

} pro Flansch

10.93

10



4766 / 4767
 Kranich, Kranich-Avant 180 A, AS
 Baureihe 6
 -Hinterrad-
 10.93

Gerätetyp: Kranich, Kranich-Avant 180 A,AS Baureihe 6

-Hinterrad-

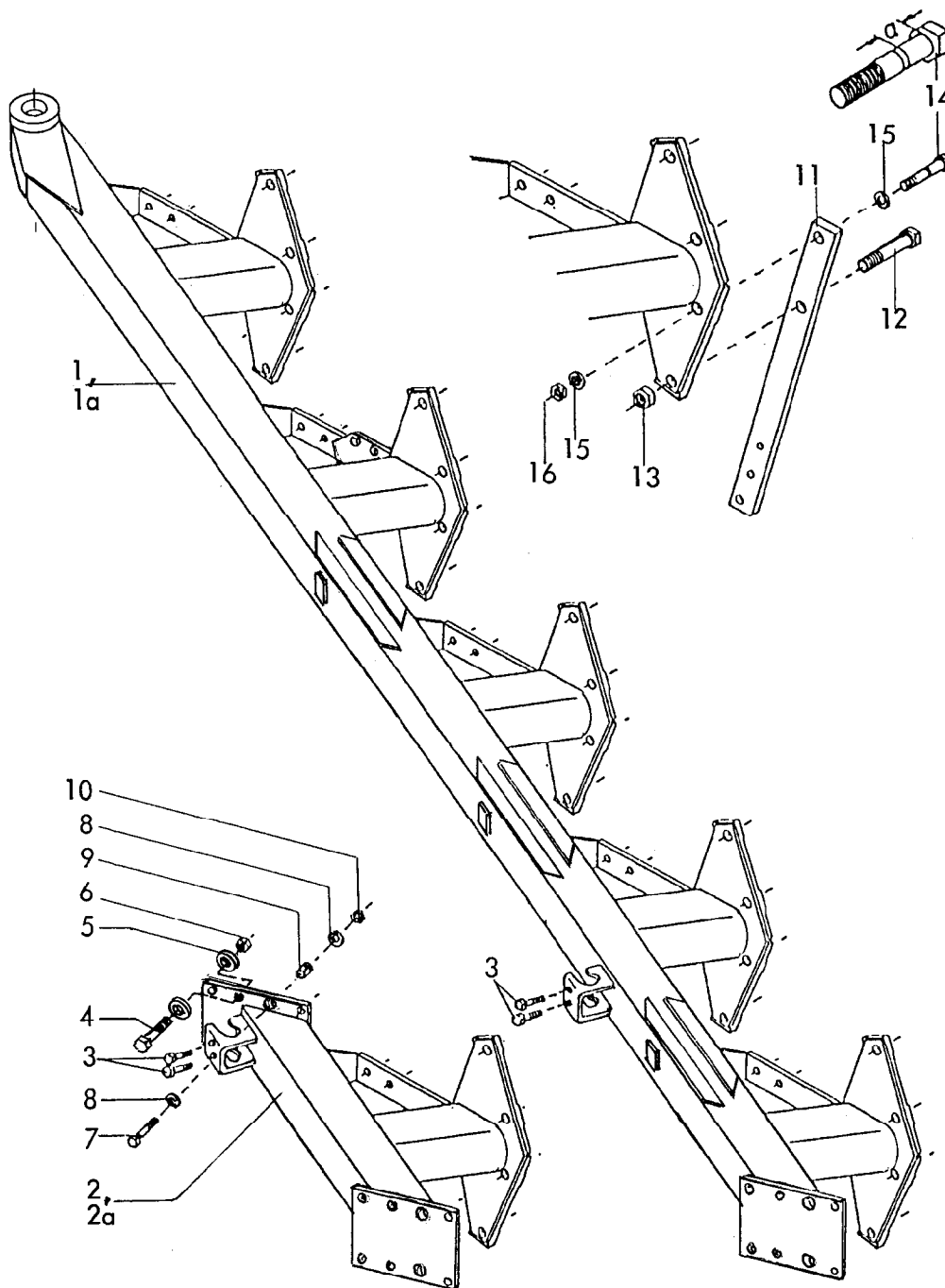
Bild-Nr.	Bestell-Nr.	Stückzahl	Ersatzteilbezeichnung
1	4766.06.00	1	Stabilisatorlager -hinten-
2	4766.09.00	1	Kreuzgelenk -Hinterrad-
3	4766.10.00	1	Radgabelaufnahme
4	4766.13.00	2	Kreuzgelenkbolzen -hinten-
5	4716.38.00	9	Schmiernippel H 1 8x1
6	4771.14.03	4	Stahleinspannbuchse E 55x45x30 F 3 spez.
7	988DS4556	4	Stützscheibe S 45x56 DIN 988
8	471D45175	4	Sicherungsring 45x1,75 DIN 471
9	4766.01.04	2	Distanzrohr
10	931D1260N	2	6-ktschr. M 12x60 DIN 931-10.9
11	4766.14.00	1	Lagerbolzen
12	4723.00.04	2	Stützscheibe 56x72x3
13	471D552	2	Sicherungsring 55x2 DIN 471
14	4771.14.02	2	Stahleinspannbuchse E 65x55x40 F 3 spez.
15	4744.02.01	1	Nilosring 32018 XAV
16	720D32018X	1	Kegelrollenlager 32018 X
17	4766.58.00	1	Lagergehäuse -hinten-
18	720D30216	1	Kegelrollenlager 30216
19	4766.01.06	1	Nilosring 30216 AV
20	4754.83.02	1	Distanzring
21	981DKM16	2	Nutmutter KM 16 DIN 981
22	4766.44.00	1	Hinterradturm
23	1481D21140	1	Spannstift 21x140 DIN 1481
"	1481D1370	2	Spannstift 13x70 DIN 1481
			} Verbundstift
24	4766.45.00	1	Oberer Zylinderbolzen
25	4744.01.01	6	Scheibe C-40
26	471D40175	4	Sicherungsring 40x1,75 DIN 471
27	4766.46.00	1	Druckstrebe
28	4346.26.00	1	Buchse XA-50
29	4766.47.00	1	Gewindestange -verzinkt-
30	4766.48.00	1	Tiefenstellmutter -verzinkt-
31	4766.49.00	1	Zentrierung

Bild-Nr.	Bestell-Nr.	Stückzahl	Ersatzteilbezeichnung
32	934D30P	1	6-ktmu. M 30 DIN 934-8
33	4766.51.00	1	Druckstrebenbolzen
34	1481D645	2	Spannstift 6x45 DIN 1481
35	4766.59.06	1	Hinterer Dreharm für Kranich 180 A,AS (abgebildet)
35a	4767.07.07	1	Hinterer Dreharm für Kranich-Avant 180 A,AS
35b	4767.09.01	1	Hinterer Dreharm -kurz- für Kranich-Avant ASH
36	4775.06.00	1	Lagerbolzen
36a	988D40502	2	Paßscheibe 40x50x2 DIN 988
37	4766.92.02	6	Stellschraube
38	4766.20.05	1	Führungsplatte
39	4766.01.08	4	Stellschraube
40	934D20PA	10	6-ktmu. M 20 DIN 934-8verzinkt
41	4766.79.00	1	Lasche
42	4766.31.00	8	Gewindebolzen
42a	1481D840	8	Spannstift 8x40 DIN 1481
43	980DV24P	8	Sicherungsmutter VM 24 DIN 980-8
44	4766.21.00	1	Schubstange -verzinkt-
45	1481D1045	1	Spannstift 10x45 DIN 1481
"	1481D645	1	Spannstift 6x45 DIN 1481
46	934D30PA3A	1	6-ktmu. M 30 DIN 934-8 -verzinkt-
	<u>4766.32.00</u>	1	Schubstange kpl. -verzinkt- Bild-Nr. 44-46
47	4716.36.00	3	Kugel Ø 14
48	4716.12.00	3	Druckfeder DF-80
49	1481D526	3	Spannstift 5x26 DIN 1481
50	1481D1385	1	Spannstift 13x85 DIN 1481
51	4766.50.00	1	Schutzblech
52	934D10P	2	6-ktmu. M 10 DIN 934-8
53	4766.53.00	1	Haube
54	440DR9	4	Scheibe R 9 DIN 440 verzinkt
55	933D816P	4	6-ktschr. M 8x16 DIN 933-8.8
56	960D201580N	2	6-ktschr. M 20x1,5x80 DIN 960-10.9
57	127DB20	2	Federring B 20 DIN 127
"	934D2015N	2	6-ktmu. M 20x1,5 DIN 934-10

Gerätetyp: Kranich, Kranich-Avant 180 A, AS Baureihe 6

-Hinterrad-

Bild-Nr.	Bestell-Nr.	Stückzahl	Ersatzteilbezeichnung
58	4766.01.02	2	Unteres Zylinderlager
59	625D63082RS	2	Rillenkugellager 6308 2 RS DIN 625
60	4780.25.07	2	Distanzscheibe
61	937D3615P	1	Kronenmutter M 36x1,5 DIN 937-8
62	1481D650	1	Spannstift 6x50 DIN 1481
63	4349.34.01	6	Riffelbolzen M 18x1,5
64	4349.34.02	6	Kugelbundmutter M 18x1,5
65	4716.43.00	3	Schmiernippel H 2 8x1
66	4766.52.04	1	Radgabel
67	4780.45.01	1	Laufgradachse
68	4754.75.00	1	Radnabe
69	4754.50.07	1	Distanzrohr
70	4754.78.02	1	Felge 16.00-17
71	4754.78.01	1	Breitreifen 19.0/45-17 10 PR
71a	4754.78.03	1	Schlauch 19.0/45-17
	<u>4754.78.00</u>	1	Breitreifen 19.0/45-17 komplett, Bild-Nr. 70-71a
72	4754.79.01	1	Radabstreifer
73	931D1255M	4	6-ktschr. M 12x55 DIN 931-12.9
"	127DA12	4	Federring A 12 DIN 127
"	934D12M	4	6-k+mu. M 12 DIN 934-12
	<u>4754.79.00</u>	1	Radabstreifer komplett, Bild-Nr. 72,73
			10.93



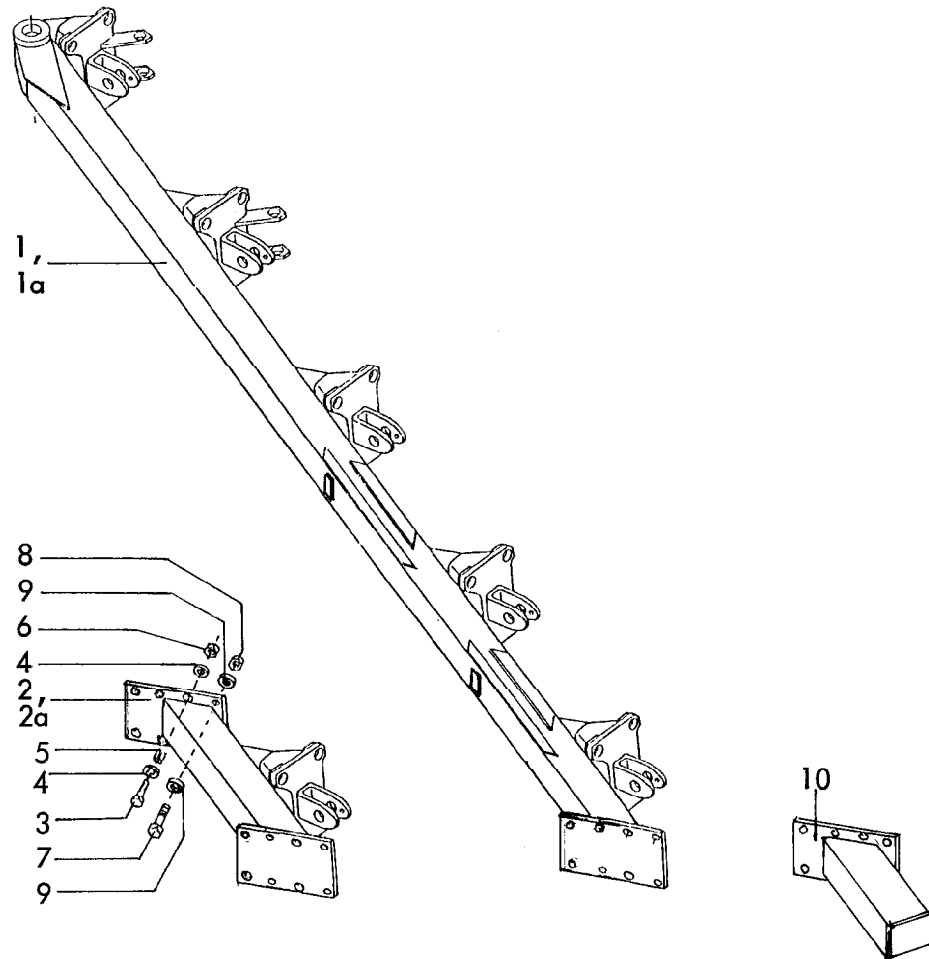
4766
 Kranich 180 A,AS Baureihe 6
 -Rahmen-
 10,93

Gerätetyp: Kranich 180 A, AS Baureihe 6

-Rahmen-

Bild-Nr.	Bestell-Nr.	Stückzahl	Ersatzteilbezeichnung
1	4766.55.00	1	Grundrahmen 180 A 6-furchig, Schnittbr.:374, Körperabstd. 1000
1	4766.25.00	1	Grundrahmen 180 A 7-furchig, Schnittbr. 374, Körperabstd. 1000
1a	4766.80.01	1	Grundrahmen 180 AS 5-furchig, Schnittbr.400, Körperabstd. 1000
2	4766.82.02	1(2)	Rahmenansatz für 180 A kpl. mit Befestigungsteilen Pos. 4-10
2a	4766.83.02	1(2)	Rahmenansatz für 180 AS kpl. mit Befestigungsteilen Pos. 4-10
3	933D2065P		6-ktschr. M 20x65 DIN 933-8.8, 2x pro Rundsechhalter <u>Stückzahl pro Flansch:</u>
4	960D201570N	6	6-ktschr. M 20x1,5x70 DIN 960-10.9, $M_a = 640$ Nm
5	6916D21	12	Scheibe 21 DIN 6916
6	980DV2015N	6	Sicherungsmutter VM 20x1,5 DIN 980-10
7	960D161565M	2	6-ktschr. M 16x1,5x65 DIN 960-12.9, $M_a = 380$ Nm
8	6916D17	4	Scheibe 17 DIN 6916
9	4723.00.03	2	Spannstift 25x30 (4 mm stark)
10	980DV1615N	2	Sicherungsmutter VM 16x1,5 DIN 980-10 <u>Stückzahl pro Körper : Kranich 180 A</u>
11	7001.01.03	1	Stielgrindel 70x30 für Rahmenhöhe 750
11	7001.19.02	1	Stielgrindel 70x35 für Rahmenhöhe 750
11	7001.01.04	1	Stielgrindel 70x30 für Rahmenhöhe 800
11	7001.19.03	1	Stielgrindel 70x35 für Rahmenhöhe 800
12	960D2015100N	1	6-ktschr. M 20x1,5x100 DIN 960-10.9, $M_a = 640$ Nm
13	934D2015N	1	6-ktmu. M 20x1,5 DIN 934-10
14	7001.09.00	1	Scherschraube mit Kerbe (M 16x1,5x100, Maß $\alpha = 32,5$) $M_a = 225$ Nm
15	6916D17	2	Scheibe 17 DIN 6916
16	934D1615P	1	6-ktmu. M 16x1,5 DIN 934-8 <u>Stückzahl pro Körper : Kranich 180 AS</u>
11	7002.01.14	1	Stielgrindel 80x35, 850 Rahmenhöhe
12	960D2415110N	1	6-ktschr. M 24x1,5x110 DIN 960-10.9, $M_a = 1100$ Nm
13	934D2415N	1	6-ktmu. M 24x1,5 DIN 934-10
14	7002.10.00	1	Scherschraube mit Kerbe (M 20x1,5x120, Maß $\alpha = 37,5$) $M_a = 460$ Nm
15	6916D21	2	Scheibe 21 DIN 6916
16	934D2015	1	6-ktmu. M 20x1,5 DIN 934-8

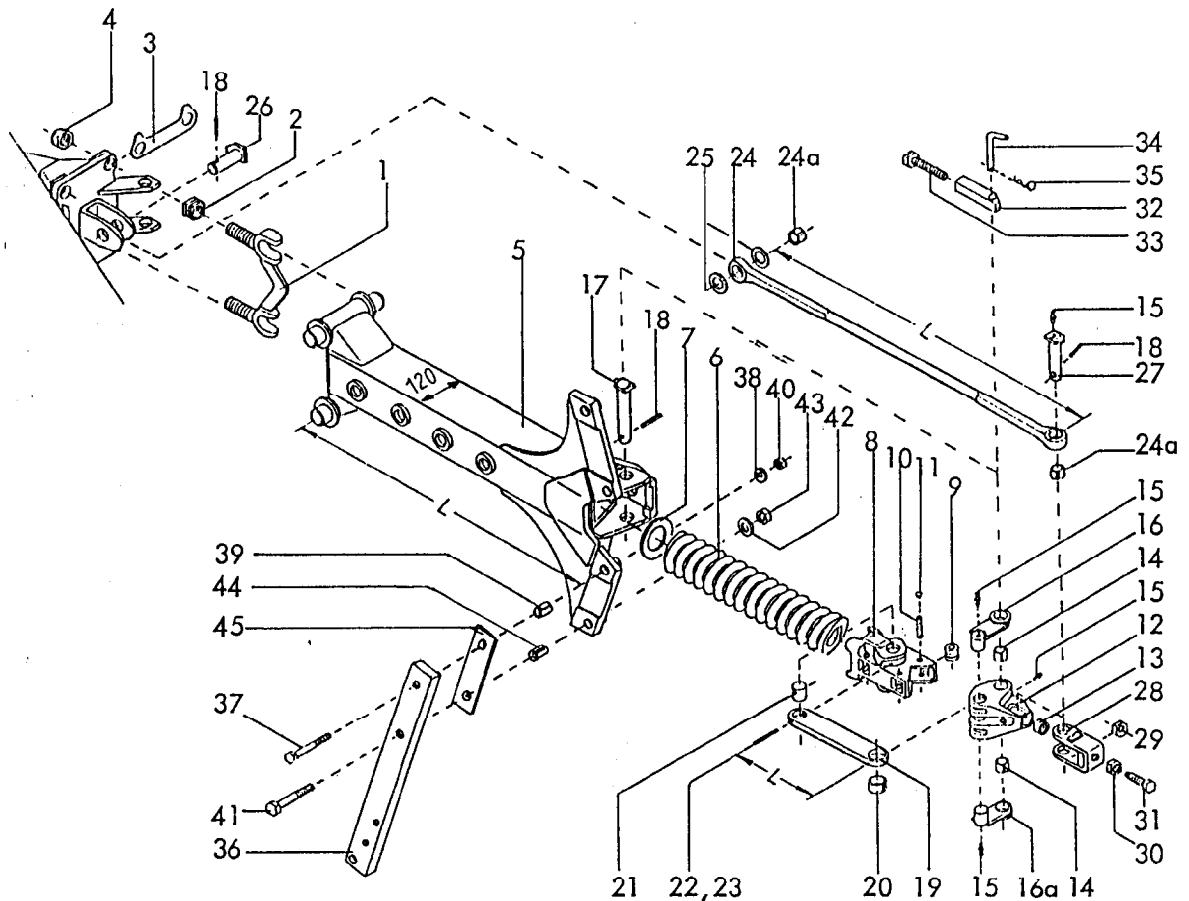
10.93



RABE WERK Ersatzteilliste

Gerätetyp: Kranich-Avant 180 A, AS Baureihe 4, 5, 6 -Rahmen-

Bild-Nr.	Bestell-Nr.	Stückzahl	Ersatzteilbezeichnung
1	4767.01.01	1	Grundrahmen 180 A 6-furchig, Körperabstd. 1000, Schnittbr. 374
1a	4767.04.04	1	Grundrahmen 180 AS 5-furchig, Körperabstd. 1000, Schnittbr. 400
2	4780.60.01	1	Rahmenansatz für 180 A
2a	4767.11.01	1	Rahmenansatz für 180 AS
3	960D161565M	2	6-ktschr. M 16x1,5x65 DIN 960-12.9, $M_a = 380 \text{ Nm}$
4	6916D17	4	Scheibe 17 DIN 6916
5	4723.00.03	2	Spannstift 25x30 (4 mm stark)
6	980DV1615N	2	Sicherungsmutter VM 16x1,5 DIN 980-10
7	960D201570N	6	6-ktschr. M 20x1,5x70 DIN 960-10.9, $M_a = 640 \text{ Nm}$
8	980DV2015N	6	Sicherungsmutter VM 20x1,5 DIN 980-10
9	6916D21	12	Scheibe 21 DIN 6916
10	4767.08.01	1	Radansatz für 180 ASH



RABE WERK Ersatzteilliste

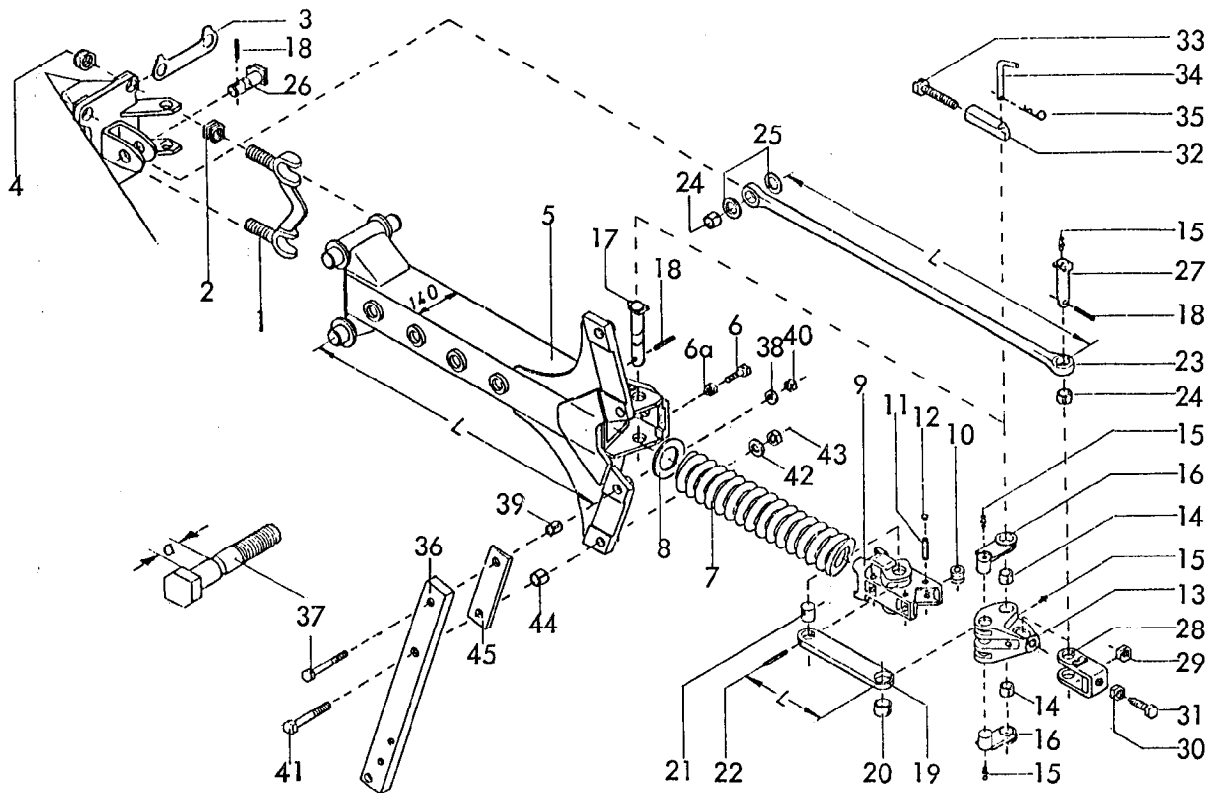
Gerätetyp: Avant-Steinsicherung 120

Auto-Reset 120

Sécurité-Avant 120

Bild Ref. Fig.	Bestell-Nr. Part.-No. Référence	Stück Qty. Qte.	Bezeichnung	Technische Angaben Technical data. Données techniques	Description	Désignation
1	4724.07.00	2	Grindellager		Legmounting	Demi-coguille
2	4724.52.10	4	Einstellmutter M 24x1,5-10		Adj, nut	Ecrou M 24x1,5-10
3	4724.01.05	2	Sicherungsglasche		Fishplate	Toile d'arrêt
4	985D2415P	4	6-ktmu. M 24x1,5 DIN 985-8		Hex. nut	Ecrou H
5	4724.51.00	1	Zwischengrindel L = 925 (120x120)		Interm. leg	Etancon interme.
6	4745.52.00	1	Druckfeder DF-373, Ø 103 L = 653		Compression spring	Ressort de compres.
7	4724.01.07		Distanzscheibe (bei Bedarf)		Spacer (if regu.)	Entretoise
8	4724.10.00	1	Schubelement TAF-16		Push element	
9	4724.01.03	4	Rolle		Roller	Rouleou
10	1481D1355	4	Spannstift 13x55 DIN 1481		Roll pin	Goupille serrage
11	4724.41.03	8	Verschlussstopfen GPN 300/V3		Plug	Bouchon
12	4724.38.01	1	Winkelhebel		Angle lever	Levier d'angle
13	4724.38.02	1	Druckscheibe		Tension ring	Rondelle
14	1498D253232	2	Buchse EG 25/32x32 DIN 1498		Bush	Bague
15	71412DA81	5	Schmiernippel AM 8x1 DIN 71412		Grease nipple	Graisneur

18						
Gerätetyp: Avant-Steinsicherung 120			Auto-Reset 120		Sécurité-Avant 120	
Bild Ref. Fig.	Bestell-Nr. Part.-No. Référence	Stück Qty. Qte.	Bezeichnung	Technische Angaben Technical data. Données techniques	Description	Désignation
16	4724.39.03	1	Schubstangenlagerbolzen -links-		Pushrodpin l.h.	Axe gauche
16a	4724.39.04	1	Schubstangenlagerbolzen -rechts-		Pushrodpin r.h.	Axe droite
17	4724.74.00	1	Winkelhebellagerbolzen		Angle lever pin	Axe
18	1481D840	3	Spannstift 8x40 DIN 1481		Roll pin	Goupille serrage
19	4724.49.01	2	Schubstange -kurz- L = 185		Push rod	Tige poussair courte
20	1498D324016	2	Buchse EG 32/40x16 DIN 1498		Bush	Bague
21	4724.11.02	2	Lagerbolzen \varnothing 32x33		Bearing pin	Axe \varnothing 32x33
22	1481D850	2	Spannstift 8x50 DIN 1481		Roll pin	Goupille serrage
23	1481D550	2	Spannstift 5x50 DIN 1481		Roll pin	Goupille serrage
	4724.49.00	2	Schubstange -kurz- montiert Bild-Nr. 19-23		Push rod assy. Nos. 19-23	Tige pousoir courte cpl.Rep.No.19-23
24	4724.15.00	1	Zugstange L = 989 kpl. mit Buchsen		Pull rod cpl.	Tige pousoir cpl.
24a	1498D253028	2	Buchse EG 25/30x28 DIN 1498		Bush	Bague
25	6916D25	2	Scheibe 25 DIN 6916		Washer	Rondelle
26	4724.75.00	1	Zugstangenbolzen -vorn-		Pullrodpin front	Axe avant
27	4745.68.00	1	Zugstangenbolzen -hinten-		Pullrodpin rear	Axe arrière
28	4745.67.01	1	Spannbügel		Chucking jaw	Etrier
29	934D2415M	1	6-ktmu. M 24x1,5 DIN 934-12		Hex. nut	Ecrou H
30	936D2415P	1	6-ktmu. M 24x1,5 DIN 936-8		Hex. nut	Ecrou H
31	4724.01.04	1	Stellschraube		Adjusting screw	Vis de reglage
	4745.63.02	1	Steinsicherung montiert, Bild-Nr.1-31		Auto-Reset assy. Nos. 1-31	Sécurité cpl. Rep.No. 1-31
32	4724.40.02	1	Gewindestück		Threaded piece	Pièce fileté
33	4724.40.04	1	Einstellschraube M 20x60		Adjusting screw	Vis de reglage
34	2607.21.00	1	Steckstock TB-16x100		Pin	Brache
35	4716.35.00	1	Federsteckstock BTB-4		R-clip	Goupille Beta
	4724.40.00	1	Sperrstück montiert, Bild-Nr. 32-35		Lock assy. 32-35	Verrou de blocage 32-35
36	7001.01.02	2	Stielgrindel 70x30, 700 Rahmenhöhe		Leg 70x30 700 U.B.	Etancan 70x30 700 s/bati
36	7001.01.03	2	Stielgrindel 70x30, 750 Rahmenhöhe		Leg 70x30 750 U.B.	750 s/bati "
36	7001.01.04	2	Stielgrindel 70x30, 800 Rahmenhöhe		Leg 70x30 800 U.B.	800 s/bati "
37	960D161590P	2	6-ktschr. M 16x1,5x90 DIN 960-8.8 $M_a = 225$ Nm		Hex. bolt Torque 225 Nm	Vis H Couple 225 Nm
38	6916D17	2	Scheibe 17 DIN 6916		Washer	Rondelle
39	7001.15.00	2	Spannstift 21x32 mit Wellenschlitz		Roll pin	Goupille elastique
40	934D1615P	2	6-ktmu. M 16x1,5 DIN 934-8		Hex. nut	Ecrou H
41	960D201590N	2	6-ktschr. M 20x1,5x90 DIN 960-10.9 $M_a = 640$ Nm		Hex. bolt Torque 640 Nm	Vis H Couple 640 Nm
42	6916D21	2	Scheibe 21 DIN 6916		Washer	Rondelle
43	934D2015N	2	6-ktmu. M 20x1,5 DIN 934-10		Hex. nut	Ecrou H
44	7002.05.00	2	Spannstift 25x32 mit Wellenschlitz		Roll pin	Goupille elastique
45	7001.03.00	2	Schnittbreitenstellkeil ZR-11		Wedge Work.width	Cale



RABEWERK Ersatzteilliste

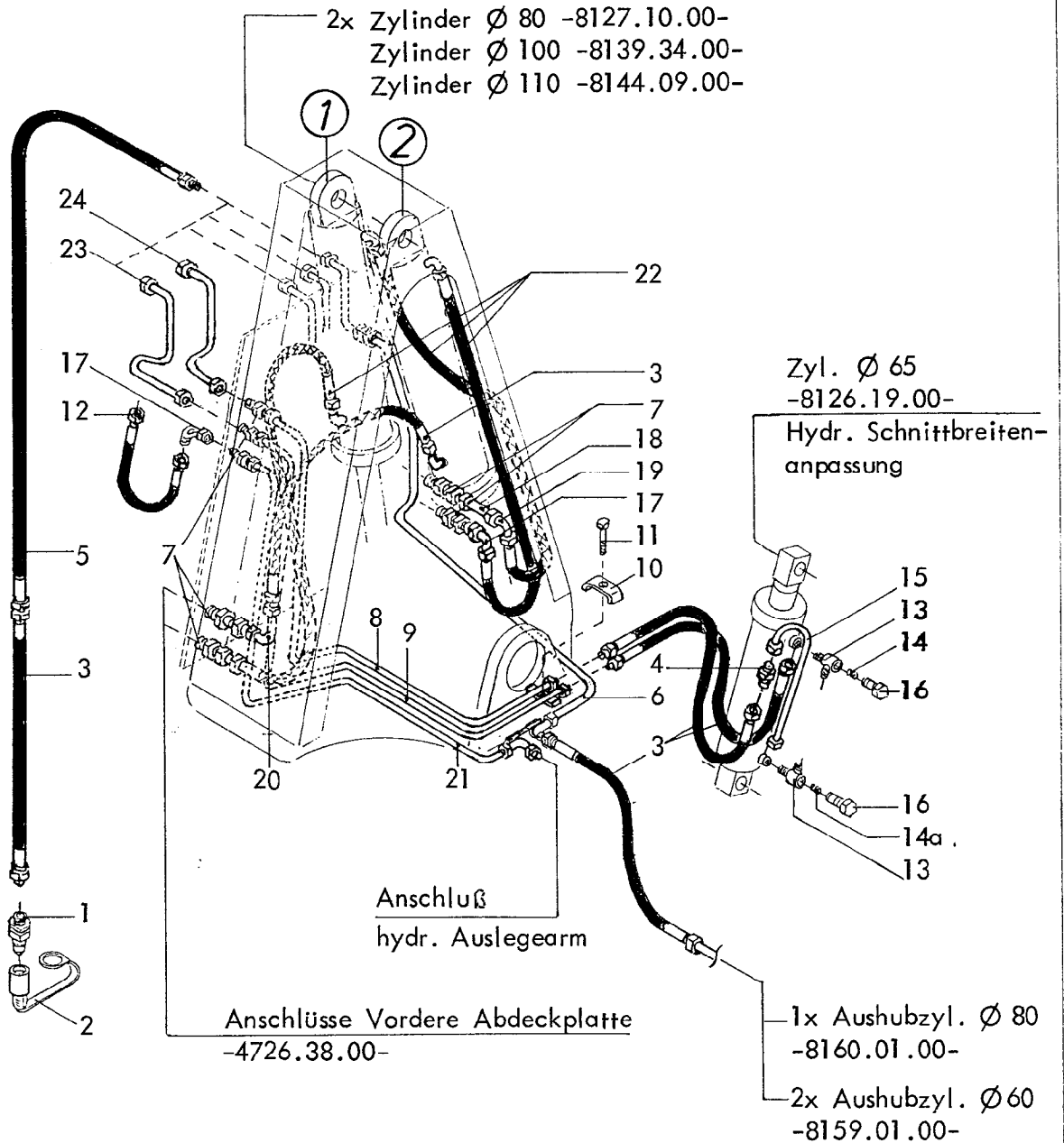
Gerätetyp: Avant-Steinsicherung 140

Auto-Reset 140

Sécurité-Avant 140

Bild Ref. Fig.	Bestell-Nr. Part.-No. Référence	Stück Qty. Qte.	Bezeichnung	Technische Angaben Technical data. Données techniques	Description	Désignation
1	4729.08.00	2	Grindellager		Legmounting	Demi-Coquille
2	4729.39.03	4	Einstellmutter M 27x1,5-10		Adj. nut	Ecrou
3	4729.07.03	2	Sicherungsglasche		Fishplate	Tole d'arrêt
4	985D2715P	4	6-ktmu. M 27x1,5 DIN 985-8		Hex. nut	Ecrou H
5	4729.35.00	1	Zwischengrindel L = 1000 (140x140)		Interm. leg	Étancon intermed
6	4724.01.04	1	Stellschraube M 24x1,5x70		Adj. screw	Vis de réglage
6a	936D2415P	1	6-ktmu. M 24x1,5 DIN 936-8		Hex. nut	Ecrou H
7	4729.07.02	1	Druckfeder DF-386, Ø 120 L = 755		Compr. spring	Ressort de compr.
8	4729.39.02		Distanzscheibe (bei Bedarf)		Spacer (if regu.)	Entre toise
9	4729.11.00	1	Schubelement TAF-17		Push element	Poussoir
10	4729.07.04	4	Rolle		Roller	Rouleau
11	1481D1675	4	Spannstift 16x75 DIN 1481		Roll pin	Goupille serrage
12	4729.07.05	8	Verschlussstopfen GPN 300/V 5		Plug	Bouchon
13	4729.14.00	1	Winkelhebel SDT-21		Angle lever	Levier d'angle
14	1498D283540	2	Buchse EG 28/35x40 DIN 1498		Bush	Bague
15	71412DA81	4	Schmiernippel AM 8x1 DIN 71412		Grease nipple	Graisser
16	4729.13.00	2	Schubstangenlagerbolzen		Pushrodpin	Axe
17	4729.41.00	1	Winkelhebellagerbolzen		Angle lever pin	Axe

Bild Ref. Fig.	Bestell-Nr. Part.-No. Référence	Stück Qty. Qte.	Bezeichnung	Technische Angaben Technical data. Données techniques	Description	Désignation
18	1481D845	3	Spannstift 8x45 DIN 1481		Roll pin	Goupille serrage
19	4729.12.01	2	Schubstange L = 230		Push rod	Tige poussoir
20	1498D354020	2	Buchse EG 35/40x20 DIN 1498		Bush	Bague
21	4729.12.02	2	Lagerbolzen Ø 40x33		Bearing pin	Axe
22	1481D1060	2	Spannstift 10x60 DIN 1481		Roll pin	Goupille serrage
"	1481D660	2	Spannstift 6x60 DIN 1481		Roll pin	Goupille serrage
	4729.12.00	1	Schubstange montiert Bild-Nr. 19-22		Pushrod assy.19-22	Tige poussoir 19-22
23	4729.17.00	1	Zugstange L = 1149 kpl. mit Buchsen		Pull rod cpl.	Tige poussoir cpl.
24	1498D283536	2	Buchse EG 28/35x36 DIN 1498		Bush	Bague
25	6916D28	2	Scheibe 28 DIN 6916		Washer	Rondelle
26	4729.42.00	1	Zugstangenbolzen -vorn-		Pull rod pin front	Axe avant
27	4729.43.00	1	Zugstangenbolzen -hinten-		Pull rod pin rear	Axe arrière
28	4729.19.00	1	Spannbügel		Chucking jaw	Etrier
29	934D2715N	1	6-ktmu. M 27x1,5 DIN 934-10		Hex. nut	Ecrou H
30	936D2715P	1	6-ktmu. M 27x1,5 DIN 936-8		Hex. nut	Ecrou H
31	4729.20.00	1	Stellschraube M 27x1,5		Adjusting screw	Vis de réglage
	4729.39.00	1	Steinsicherung montiert Bild-Nr.1-31		Auto-Reset cpl.assy Nos. 1-31	Sécurité cpl. Rep.No. 1-31
32	4729.25.01	1	Gewindestück		Threaded piece	Piece fileté
33	4724.40.04	1	Einstellschraube		Adjusting screw	Vis de réglage
34	2607.21.00	1	Steckstock TB-16x100		Pin	Broche
35	4716.35.00	1	Federsteckstock BTB-4		R-clip	Goupille Beta
	4729.25.00	1	Sperrstück montiert Bild-Nr. 32-35		Lock assy Nos. 32-35	Verrou de blocage Rep.No. 32-35
36	7002.01.14	2	Stielgrindel 80x35 850 Rahmenhöhe		Leg 80x35 850 U.B.	Etancon 80x35 850 s/bati
37	7002.17.01	2	Scherschraube mit Kerbe M 20x1,5x100 Maß a = 33,5 M _a = 235 Nm		Necked Shearbolt Torque 235 Nm	Vis sec. précisail Couple 235 Nm
38	6916D21	2	Scheibe 21 DIN 6916		Washer	Rondelle
39	7002.06.00	2	Spannstift 25x36 mit Wellenschlitz		Roll pin	Goupille elastique
40	934D2015P	2	6-ktmu. M 20x1,5 DIN 934-8		Hex. nut	Ecrou H
41	960D2415110N	2	6-ktschr. M 24x1,5x110 DIN 960-10.9 M _a = 1100 Nm		Hex. bolt	Vis H
42	6916D25	2	Scheibe 25 DIN 6916		Washer	Rondelle
43	934D2415N	2	6-ktmu. M 24x1,5 DIN 934-10		Hex. nut	Ecrou H
44	7002.17.02	2	Spannstift 30x36 mit Wellenschlitz		Roll pin	Goupille elastique
45	7002.02.00	2	Schnittbreitenstellkeil ZR-12		Wedge Work.width	Cale



4775 / 4761
 Kranich, Kranich-Avant 160 A Baureihe 5
 4766 / 4767
 Kranich, Kranich-Avant 180 A, AS Baureihe 6
 -Hydraulikleitung-
 10.93

22

Gerätetyp:

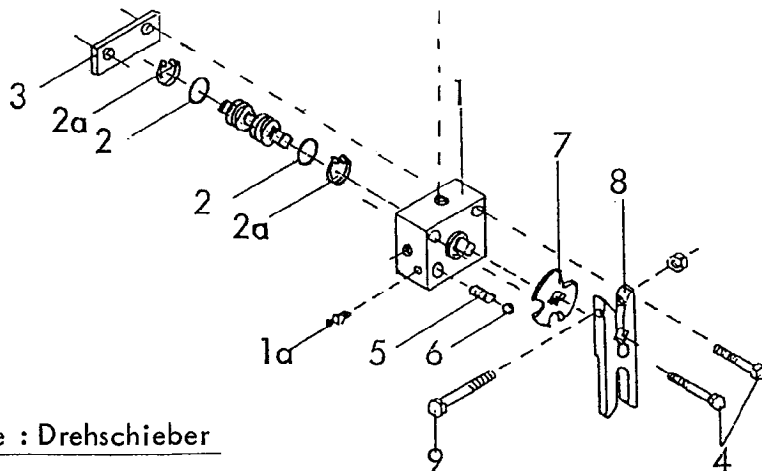
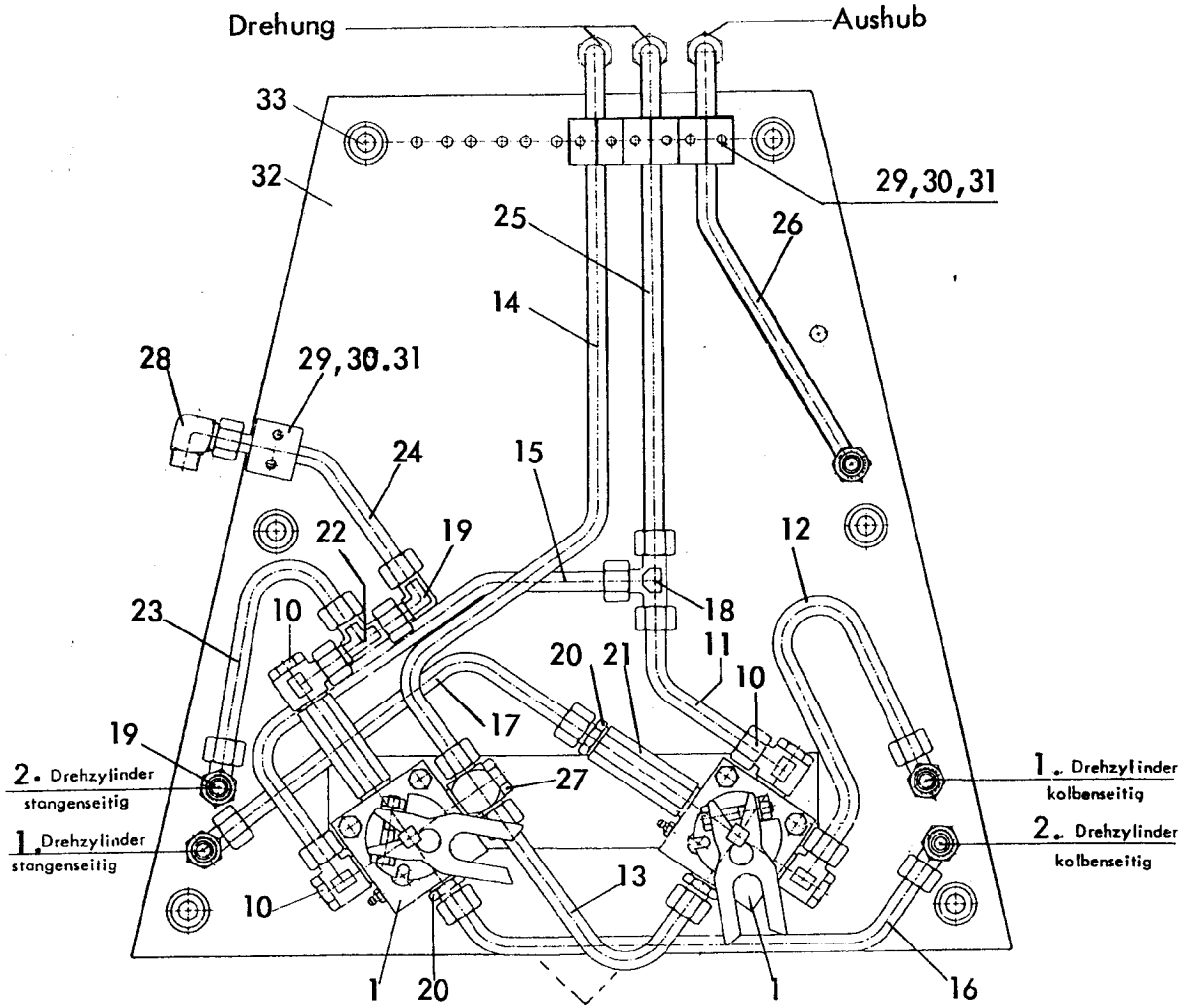
Kranich, Kranich-Avant 160 A Br. 5

Kranich, Kranich-Avant 180 A, AS Br. 6

-Hydraulikleitung-

Bild-Nr.	Bestell-Nr.	Stückzahl	Ersatzteilbezeichnung
1	8132.01.00	5	Kupplungsstecker nach ISO 5675
2	8132.02.00	5	Staubschutzkappe
3	6436.07.04	9	Hydraulikschlauch 700 lg.
4	4716.52.13	1	Gerade Verschraubung G 12-L
5	6436.08.02	5	Hydraulikschlauch 2000 lg.
6	4754.70.00	1	Hydraulikrohr montiert
7	4723.02.01	8	Gerade Schottverschraubung SV 12-L
8	4754.72.00	1	Hydraulikrohr montiert
9	4754.71.00	1	Hydraulikrohr montiert
10	4716.52.12	1	Doppelrohrschele
11	931D1040P	1	6-ktschr. M 10x40 DIN 931-8.8
"	934D10P	1	6-ktmu. M 10 DIN 934-8
12	4716.52.01	1	Hydraulikschlauch 400 lg.
13	4716.46.03	2	Winkelschwenkverschraubung XSWVE 12 LM
14	6436.07.07	1	Drossel \varnothing 1,5
14a	4722.36.05	1	Drossel \varnothing 2
15	8126.22.00	1	Hydraulikrohr montiert
16		2	Hohlschraube mit Innengewinde M 12
17	4716.52.11	2	Einstellb. Winkelanschlußstutzen ev W 12-L
18	4716.53.05	1	Hydraulikrohr montiert 40 lg.
19	4723.02.06	1	Winkelverschraubung W 12-L
20	4722.38.00	1	Hydraulikrohr montiert
21	4754.69.00	1	Hydraulikrohr montiert
22	4716.46.06	3	Hydraulikschlauch 1000 lg.
23	4775.10.00	1	Hydraulikrohr montiert
24	4775.09.00	1	Hydraulikrohr montiert

10.93



Montage : Drehschieber
siehe Seite 25

4775 / 4761 / 4766 / 4767

Kranich, Kranich-Avant A, AS ab Baureihe 4
-Hydraulik : Vordere Abdeckplatte-
10.94

24

Gerätetyp: Kranich, Kranich-Avant A, AS
ab Baureihe 4

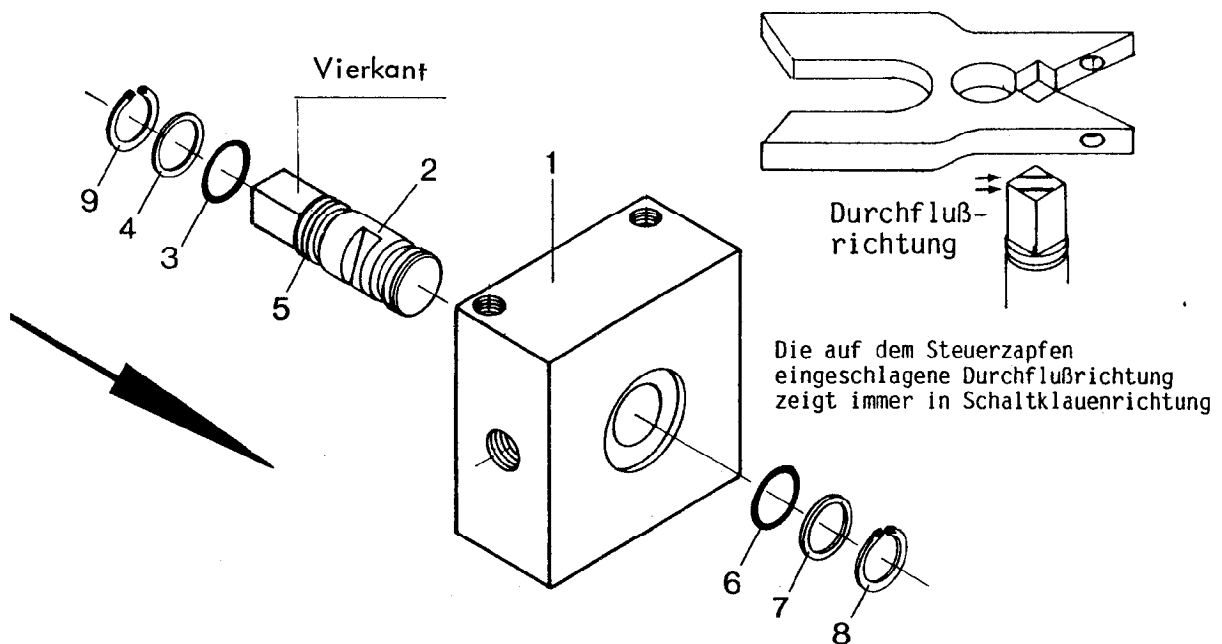
-Hydraulik Vordere Abdeckplatte-

Bild-Nr.	Bestell-Nr.	Stückzahl	Ersatzteilbezeichnung
1	4716.52.02	2	Drehschieber-Wegeventil NG-6 kpl.
1a	4716.38.00	2	Schmiernippel H 1 8x1
2	4716.52.17	4	O-Ring OR 12x2
2a	471D151	4	Sicherungsring 15x1 DIN 471
3	4716.52.05	2	Distanzstück
4	601D870	4	6-ktschr. M 8x70 DIN 601
5	4716.12.00	2	Druckfeder DF-80
6	4716.36.00	2	Kugel Ø 14
7	4716.52.07	2	Rastscheibe
8	4716.52.06	2	Schaltklaue D 11
9	931D840P	2	6-ktschr. M 8x40 DIN 931-8.8
"	127DA8	2	Federring A 8 DIN 127
"	934D8P	2	6-ktmu. M 8 DIN 934-8
10	4716.52.04	4	Schwenkverschraubung SWVE 12-LR
11	4726.89.00	1	Hydraulikrohr montiert
12	4726.90.00	1	Hydraulikrohr montiert
13	4726.91.00	1	Hydraulikrohr montiert
14	4726.92.00	1	Hydraulikrohr montiert
15	4726.93.00	1	Hydraulikrohr montiert
16	4726.94.00	1	Hydraulikrohr montiert
17	4726.96.00	1	Hydraulikrohr montiert
18	6436.07.02	1	T-Verschraubung T 12-L
19	4716.52.11	5	Einstellb. Winkelanschlußstutzen ev W 12-L
20	4723.02.03	3	Gerade Einschraubverschraubung GE 12-LR-ed
21	8151.26.03	2	Stromventil SB 17- E 16
22	4723.02.05	1	Einstellb. L-Anschlußstutzen ev L 12-L
23	4726.97.00	1	Hydraulikrohr montiert
24	4726.98.00	1	Hydraulikrohr montiert
25	4726.99.00	1	Hydraulikrohr montiert
26	4775.08.00	1	Hydraulikrohr montiert
27	4726.38.06	1	Drosselfreie Schwenkverschraubung DSVT 12-PLR

Gerätetyp: Kranich, Kranich-Avant A, AS -Hydraulik Vordere Abdeckplatte-
ab Baureihe 4

Bild-Nr.	Bestell-Nr.	Stückzahl	Ersatzteilbezeichnung
28	4723.02.06	1	Winkelverschraubung W 12-L
29	4753.56.01	4(6)	Einzelanschweißplatte
30	4753.56.02	4(6)	Schelle
31	933D635P	8(12)	6-ktschr. M 6x35 DIN 933-8.8
32	4726.10.00	1	Vordere Abdeckplatte
<hr/>			
	<u>4726.38.00</u>	1	Hydraulik montiert, Bild-Nr. 1-32
33	931D1080P	6	6-ktschr. M 10x80 DIN 931-8.8
"	127DA10	6	Federring A 10 DIN 127

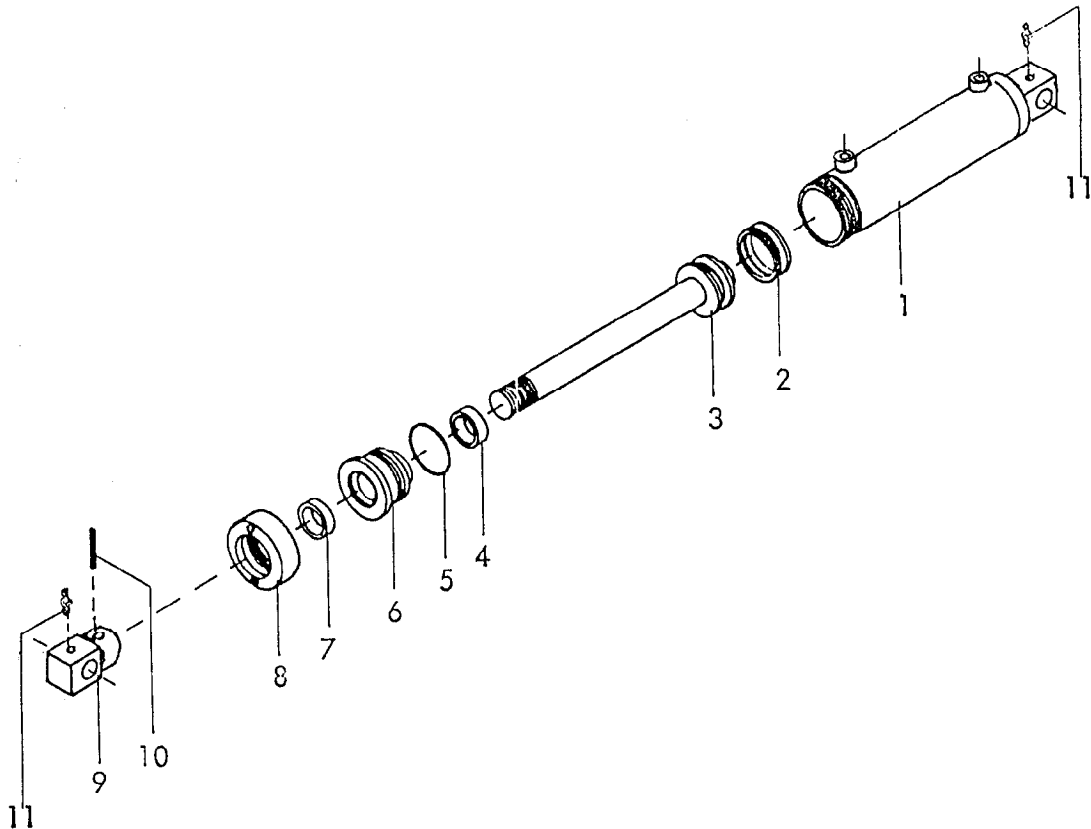
Montage Drehschieber



0-Ring (3) und Stützring (4) in der vorgesehenen Nut (5) des Steuerzapfens (2) montieren. 0-Ring (6) und Stützring (7) noch nicht aufschieben. Steuerzapfen (2) in Pfeilrichtung so weit in das Drehschiebergehäuse (1) schieben, bis die Nut auf der Gegenseite in der Plansenkung gerade freiliegt.

0-Ring (6) und Stützring (7) montieren, Seegerring (8) einsetzen, Steuerzapfen (2) zurückschieben, Seegerring (9) montieren.

Nach erfolgtem Schaltvorgang muß die Kugel in der Rastscheibe eingerastet sein, ggf. ist der Finger, der in die Schaltgabel faßt, zu verschieben.

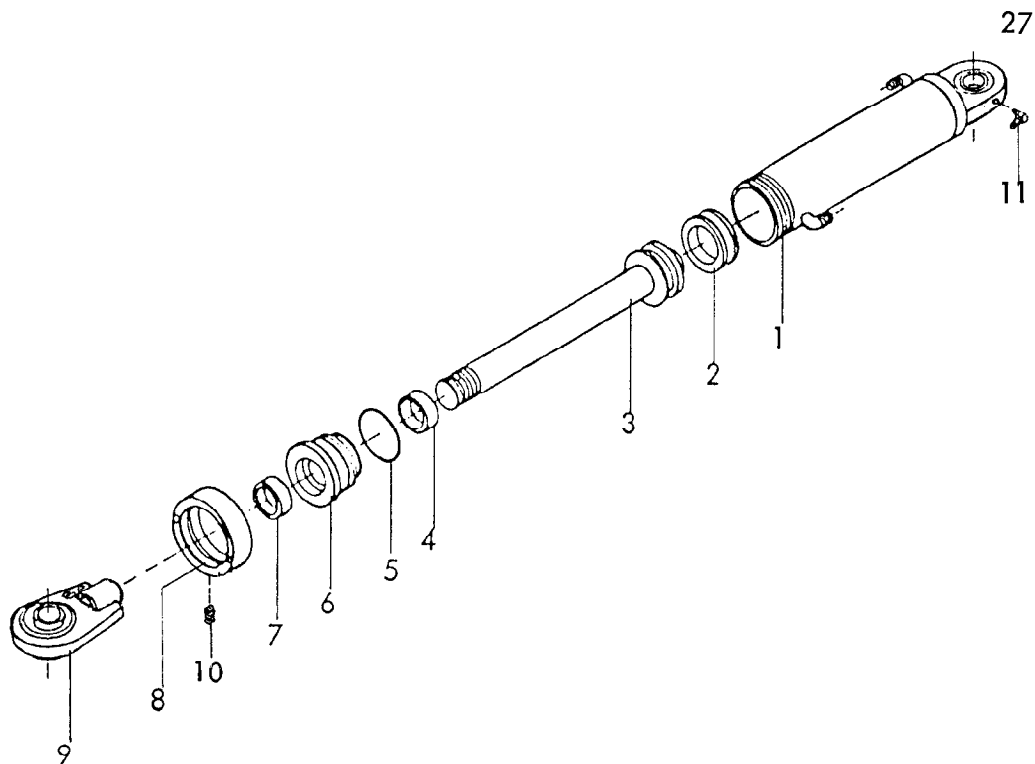


Kranich, Kranich-Avant 160 A,
180 A, AS

RABE WERK Ersatzteilliste

Gerätetyp: Zylinder \varnothing 65 -doppeltwirkend- ,hydr. Schnittbreitenanpassung

Bild-Nr.	Bestell-Nr.	Stückzahl	Ersatzteilbezeichnung
1	8126.20.00	1	Zylinderrohr kpl.
2	8126.00.01	1	Kolbendichtung (doppeltw.) D 20 WO 65/50x18
3	8126.21.00	1	Kolbenstange kpl.
4	8126.00.02	1	Nutring VN 40x112
5	8126.00.03	1	O-Ring OR 57x5
6	8126.05.00	1	Zylinderkopf
7	8126.00.04	1	Abstreifer AS 40-50-5/8
8	8126.06.00	1	Überwurfmutter
9	8126.19.01	1	Zylinderanlenkung -stangenseitig-
10	1481D850	1	Spannstift 8x50 DIN 1481
11	4716.38.00	2	Schmiernippel H 1 8x1
	<u>8126.19.00</u>	1	Zylinder \varnothing 65 -doppeltwirkend- komplett, Bild-Nr. 1-11
	<u>8126.00.05</u>	1	Satz Dichtungen komplett, Bild-Nr. 2,4,5,7

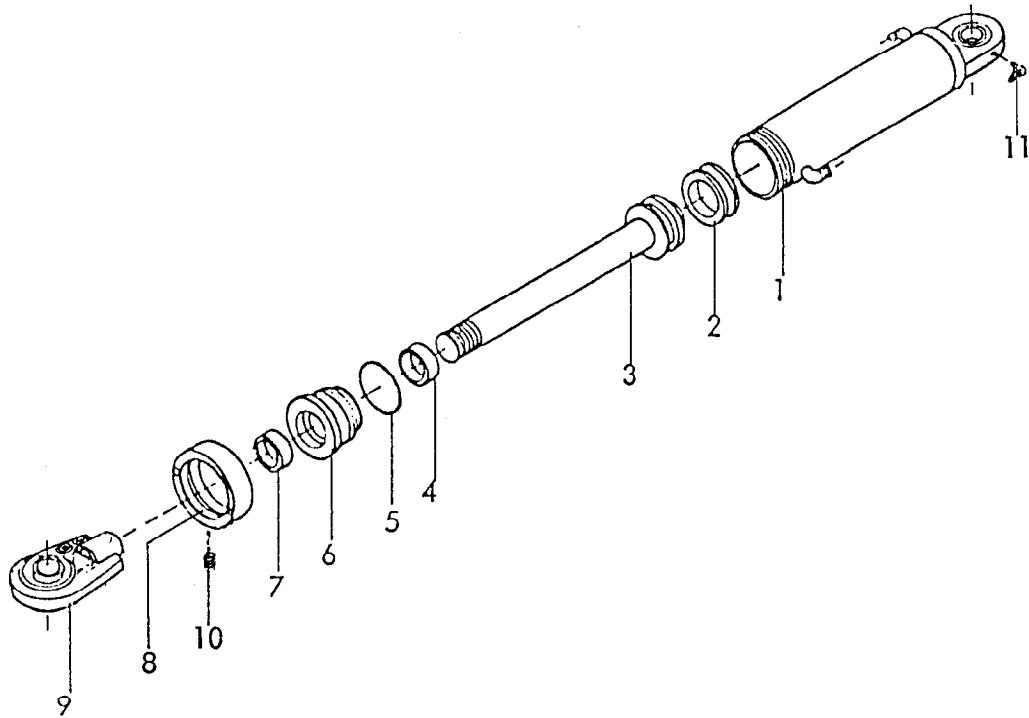


RABE WERK Ersatzteilliste

Gerätetyp: Drehzylinder \varnothing 100 -doppeltw.- für Kranich-Avant 160 A 7-furchig, 180 A, AS, Kronenadler, Seeadler 48,56

Bild-Nr.	Bestell-Nr.	Stückzahl	Ersatzteilbezeichnung
1	8139.33.00	1	Zylinderrohr
2	8139.01.02	1	Kolbendichtung (doppeltw.) DBW 5081
3	8139.38.01	1	Kolbenstange
4	8126.00.02	1	Nutring VN 40x112
5	8139.01.01	1	O-Ring OR 89,2x5x7
6	8139.06.00	1	Zylinderkopf
7	8126.00.04	1	Abstreifer 40-50-5/8
8	8139.07.00	1	Überwurfmutter
9	8144.09.02	1	Kugelauge \varnothing 40
10	916D810	1	Gewindestift 8x10 DIN 916-45 H
11	6805.00.05	1	Schmiernippel H 3 8x1

	<u>8139.34.00</u>	1	Zylinder \varnothing 100 -doppeltw.- Hub : 300 komplett, Bild-Nr. 1-11
	<u>8139.01.03</u>	1	Satz Dichtungen komplett, Bild-Nr. 2,4,5,7

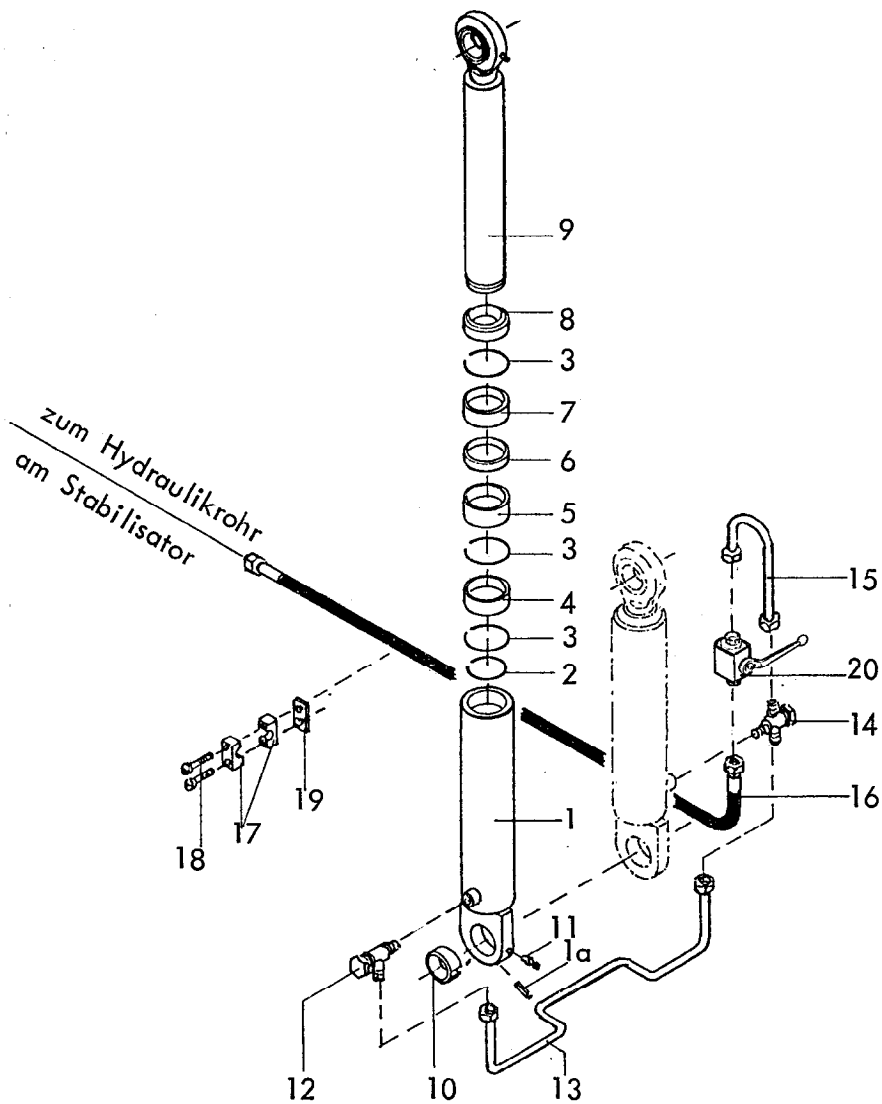


2x pro Gerät

RABE WERK Ersatzteilliste

Gerätetyp: Drehzylinder Ø 110 -doppeltw.- für Kranich, Kranich-Avant 180A, AS

Bild-Nr.	Bestell-Nr.	Stückzahl	Ersatzteilbezeichnung
1	8144.10.00	1	Zylinderrohr
2	8144.01.02	1	Compact-Kolbendichtung DBM 110x85x22,4
3	8144.13.00	1	Kolben mit Kolbenstange kpl.
4	8129.00.04	1	Nutring VN 45x112
5	8144.01.01	1	O-Ring OR 99,2x5,7
6	8144.06.00	1	Zylinderkopf
7	8144.01.03	1	Abstreifer AM 45-55-7-10
8	8144.07.00	1	Überwurfmutter
9	8144.09.02	1	Kugelauge Ø 40 stangenseitig
10	916D810	1	Gewindestift M 8x10 DIN 916
11	6805.00.05	1	Schmiernippel H 3 8x1
	<u>8144.09.00</u>	1	Zylinder Ø 110 -doppeltw.- Hub: 300 komplett, Bild-Nr. 1-11
	<u>8144.01.04</u>	1	Satz Dichtungen komplett, Bild-Nr. 2,4,5,7



Montage : Sprengring 2 lose in das Zylinderrohr legen.
 Teile 3 - 8 in das Zylinderrohr einsetzen.
 Kolbenstange 9 einschieben. Sprengring 2
 auf die Kolbenstange 9 aufschieben (mit
 einem Schraubenzieher durch den Ölstutzen,
 dabei die Kolbenstange drehen.)

Demontage : Schraubenzieher in den Ölstutzen einführen
 und Sprengring 2 von Kolbenstange 9 lösen.
 Dann Kolbenstange herausziehen.

4780

Kranich, Kranich-Avant 180 A, AS Baureihe 6, 180 B, BS Baureihe 2
 -Aushubzylinder \varnothing 60 einfachwirkend

10.93

30			
Gerätetyp: Kranich, Kranich-Avant 180 A, AS Br. 6, 180 B, BS Br. 2			
Aushubzylinder Ø 60 einfachwirkend			
Bild-Nr.	Bestell-Nr.	Stückzahl	Ersatzteilbezeichnung
1	8159.02.00	1	Zylinderrohr kpl.
1a	1481D626A	2	Spannstift 6x26 DIN 1481 verz.
2	8159.01.01	1	Sprengring 54,5x4
3	8159.01.02	3	Sprengring 65x4
4	8159.01.05	1	Buchse -innen-
5	8159.01.04	1	Distanzbuchse
6	8159.01.06	1	Kolbenstangendichtung TS 60-68-8
7	8159.01.03	1	Buchse -außen-
8	8159.01.07	1	Abstreifer AS - GA 60-70
9	8159.04.00	1	Kolbenstange kpl.
10	1498D405020	1	Einspannbuchse EG 40/50x20 DIN 1498
11	4716.38.00	1	Schmiernippel H 1 8x1
	<u>8159.01.00</u>	1	Zylinder Ø 60 -einfachw.- komplett, Bild-Nr. 1-11
	<u>8159.01.08</u>	1	Satz Dichtungen komplett, Bild-Nr. 4,6,7,8
			} 2x pro Gerät
12	7406.39.02	1	Schwenkverschraubung SWVE 12-PLM
13	4766.87.00	1	Hydraulikrohr montiert
14	4766.01.10	1	Drosselfreie Schwenkverschraubung DSVT 12-PLM
15	4766.88.00	1	Hydraulikrohr montiert
16	6436.07.05	1	Hydraulikschlauch 1200 lg.
17	8154.01.02	2	Schelle 218 PP
18	84D625S	2	Zylinderschraube M 6x25 DIN 84-4.8
19	4766.33.01	1	Einzelanschweißplatte SP
	<u>4766.33.00</u>	1	Rohrschelle komplett, Bild-Nr. 17-19
20	4716.46.05	1	HD-Blockkugelhahn NW-10
			10.93