

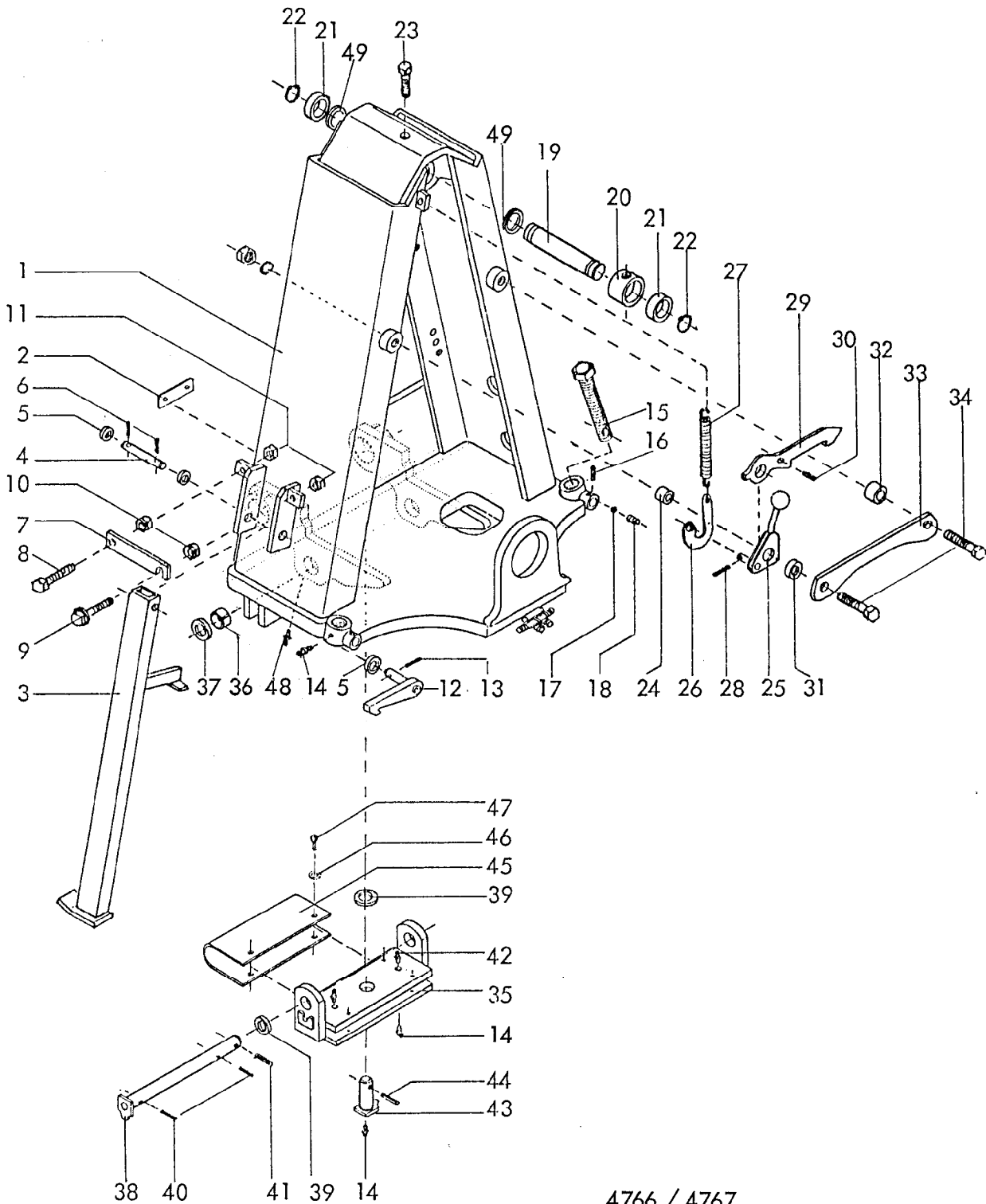
4766 / 4767
 Kranich, Kranich-Avant 180 A ,AS
 Baureihe 1, 2, 3, 4
 -Turm-
 08.90

2

Gerätetyp: Kranich, Kranich-Avant 180 A, AS Baureihe 1, 2, 3, 4 -Turm-

Bild-Nr.	Bestell-Nr.	Stückzahl	Ersatzteilbezeichnung
1	4754.02.00	1	3-Pkt.-Turm
2	6333.09.00	1	O.L.-Stock Kat. II, DTB-112x87 kpl.
2	6333.10.00	1	O.L.-Stock Kat. III, DTB-112x35 kpl.
3	4716.35.00	1	Federsteckstock BTB-4
4	4722.28.00	1	Abstellstütze
5	1481D830	1	Spannstift 8x30 DIN 1481
6	4746.10.00	1	Vorstecker zur Abstellstütze
7	2607.31.00	1	Dreipunktachse Kat. II
7	2607.26.00	1	Dreipunktachse Kat. III, DA-85
7	2607.27.00	1	Dreipunktachse Kat. III -kurz-, DA-84
8	2607.32.01	1	Schnellkupplerachse Kat. II, DA-8 (Fendt)
8	2607.32.02	1	Schnellkupplerachse Kat. III, DA-80 (Fendt)
9	4346.35.00	4	Klemmring UW-82
10	931D1680P	4	6-ktschr. M 16x80 DIN 931-8.8
11	127DB16	4	Federring B 16 DIN 127
"	934D16P	4	6-ktmu. M 16 DIN 934-8
12	4754.03.00	1	Kreuzgelenk
13	4754.01.01	4	Buchse XA-75
14	4754.06.00	2	Kreuzgelenkbolzen
15	4723.00.04	4	Seeger-Stützscheibe 56x72x3
16	471D552	4	Sicherungsring 55x2 DIN 471
17	4716.38.00	4	Schmiernippel H 1 8x1
18	931D12 80M	2	6-ktschr. M 12x80 DIN 931-12.9
19	127DA12	2	Federring A 12 DIN 127
20	4750.12.00	2	Distanzrohr
21	4754.04.02	1	Anschlag -rechts-
21	4754.04.03	1	Anschlag -links-
22	934D2415N	2	6-ktmu. M 24x1,5 DIN 934-10
"	127DB24	2	Federring B 24 DIN 127

08.90



4766 / 4767
 Kranich, Kranich-Avant 180 A, AS
 Baureihe 1, 2, 3, 4
 -Traverse-
 08.90

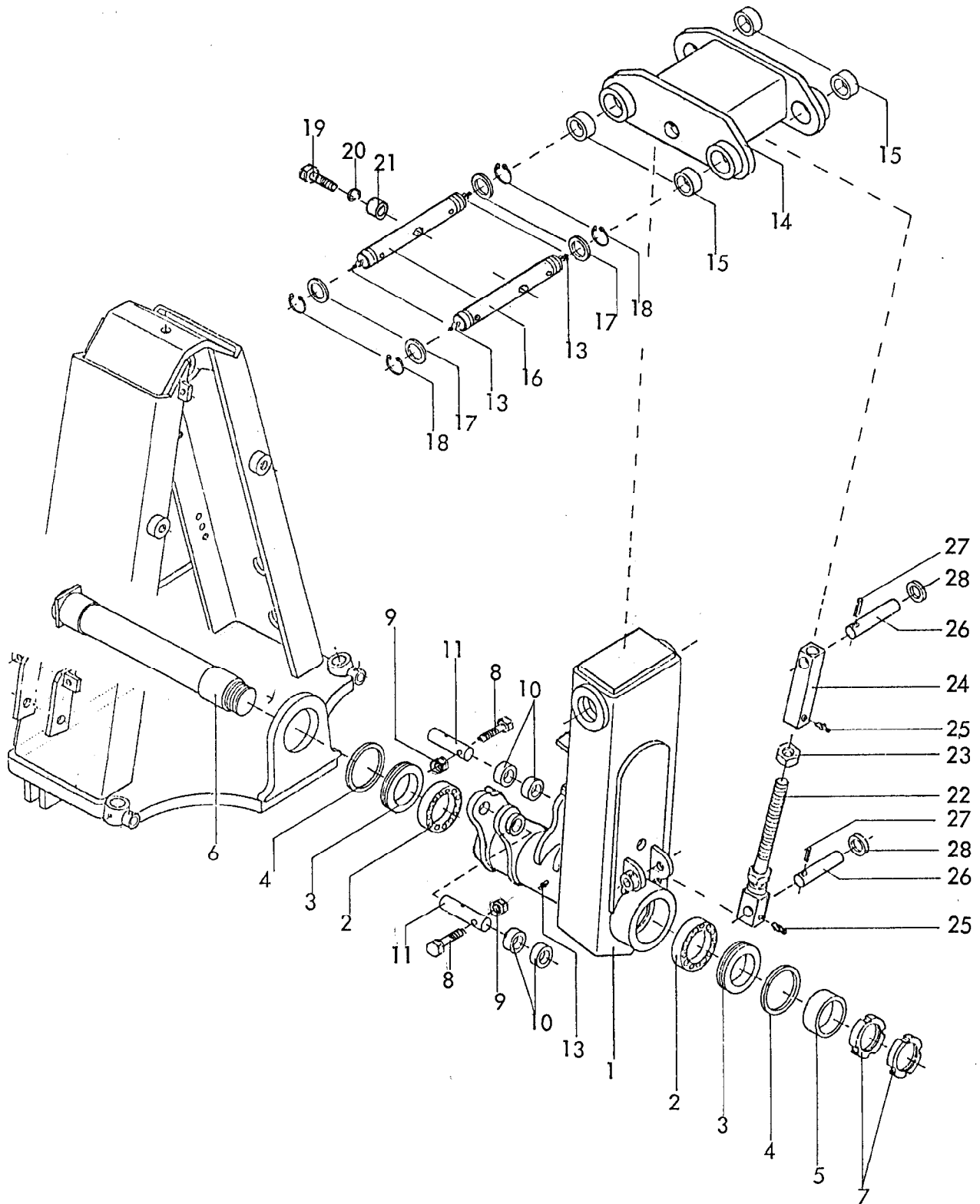
4
Gerätetyp: Kranich, Kranich-Avant 180 A, AS Baureihe 1, 2, 3, 4 -Traverse-

Bild-Nr.	Bestell-Nr.	Stückzahl	Ersatzteilbezeichnung
1	4754.07.00	1	Traverse
2	4716.37.00	1	Typenschild SX-4
"	1476D410	2	Halbrundkerbnagel 4x10 DIN 1476
3	4754.37.01	1	Abstellstütze -links- } für Rahmenhöhe 750, 800
3	4754.37.02	1	
3	4766.61.01	1	Abstellstütze -links- } für Rahmenhöhe 850
3	4766.61.02	1	
4	4754.39.00	2	Lagerbolzen
5	1441D21	10	Scheibe 21 DIN 1441
6	1481D530	4	Spannstift 5x30 DIN 1481
7	4754.40.00	2	Verschuß
8	933D1250N	2	6-ktschr. M 12x50 DIN 933-10.9
9	4754.58.00	2	Verschußaufnahme
10	936D12P	4	6-ktmu. M 12 DIN 936-8
11	934D12N	4	6-ktmu. M 12 DIN 934-10
12	4754.38.03	1	Riegel -links-
12	4754.38.04	1	Riegel -rechts-
13	1481D630	2	Spannstift 6x30 DIN 1481
14	4716.38.00	5	Schmiernippel H 1 8x1
15	4726.00.09	2	Verkantungsspindel
16	1481D526	2	Spannstift 5x26 DIN 1481
17	4716.36.00	2	Kugel Ø 14
18	4716.12.00	2	Druckfeder DF-80
19	4754.05.00	1	Oberer Zylinderbolzen
20	4754.01.08	1	Klemmhülse
21	4754.01.02	2	Distanzring
22	471D40175	2	Sicherungsring 40x1,75 DIN 471
23	931D1265P	1	6-ktschr. M 12x65 DIN 931-8.8
24	4754.01.03	1	Lagerbuchse
25	4754.53.00	1	Vorwählhebel
26	4754.01.05	1	Federaufnahme
27	4726.00.07	1	Zugfeder CF-209
28	1481D3530	1	Spannstift 3,5x30 DIN 1481
29	4754.52.00	1	Fanghaken
30	1481D1024	1	Spannstift 10x24 DIN 1481

Gerätetyp: Kranich, Kranich-Avant 180 A, AS Baureihe 1, 2, 3, 4 -Traverse-

Bild-Nr.	Bestell-Nr.	Stück-zahl	Ersatzteilbezeichnung
31	6916D21	1	Scheibe 21 DIN 6916
32	4754.01.04	1	Distanzbuchse
33	4754.54.00	1	Turmverbindung
34	960D201590P	2	6-ktschr. M 20x1,5x90 DIN 960-8.8, $M_a = 490 \text{ Nm}$
"	127DB20	2	Federring B 20 DIN 127
"	934D2015P	2	6-ktmu. M 20x1,5 DIN 934-8
35	4754.14.00	1	Kreuzgelenk
36	1498D324025	2	Buchse EG 32/40x25 DIN 1498
37	4754.01.06	2	Scheibe
38	4754.16.00	1	Waager. Kreuzgelenkbolzen
39	144QD32	3	Scheibe 32 DIN 1440
40	1481D650	2	Spannstift 6x50 DIN 1481
41	1481D845	1	Spannstift 8x45 DIN 1481
42	4716.43.00	2	Schmiernippel H 2 8x1
43	4754.15.00	1	Senkr. Kreuzgelenkbolzen
44	1481D1050	1	Spannstift 10x50 DIN 1481
45	4754.19.00	1	Schutzblech
46	440DR9	4	Scheibe R 9 DIN 440
47	933D816P	4	6-ktschr. M 8x16 DIN 933-8.8
48	6805.00.05	2	Schmiernippel H 3 8x1
49	4744.01.01	2	Scheibe C-40

08.90



4766 / 4767
 Kranich, Kranich-Avant 180 A, AS
 Baureihe 4
 -Wendearm-
 09.90

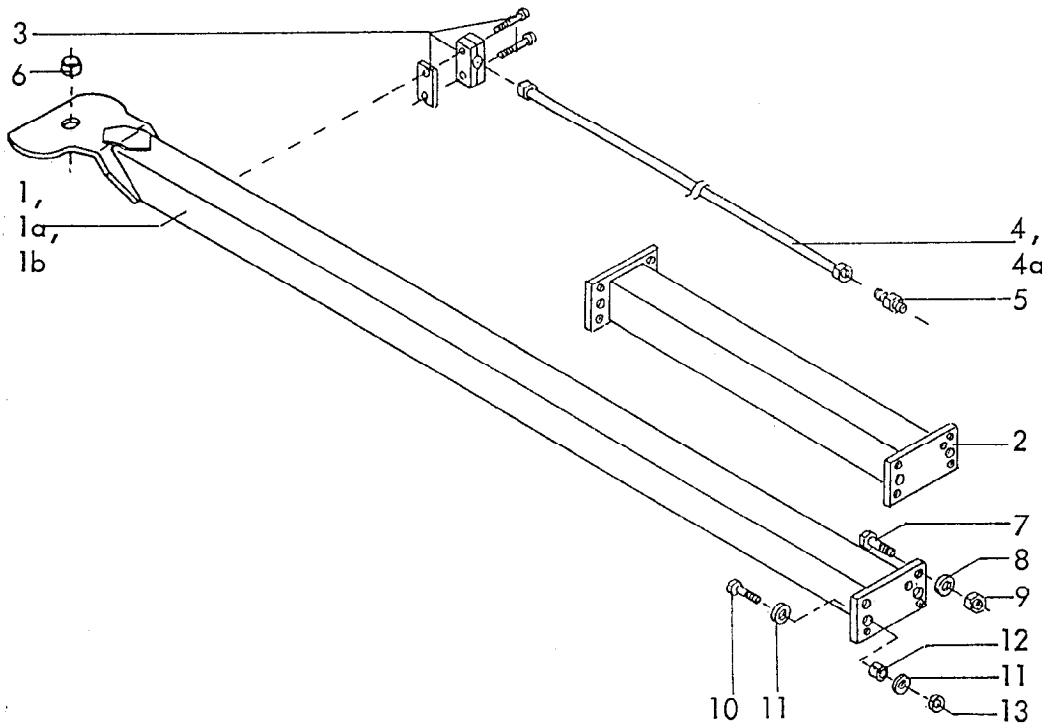
Gerätetyp: Kranich, Kranich-Avant 180 A, AS Baureihe 4

-Wendearm-

Bild-Nr.	Bestell-Nr.	Stückzahl	Ersatzteilbezeichnung
1	4775.02.04	1	Wendearm
2	720D32016X	2	Kegelrollenlager 32016 X DIN 720
3	4726.00.05	2	Dichtungsring
4	4726.00.06	2	Filzring 8x6x371
5	4726.00.01	1	Stoßring
6	4726.03.00	1	Drehachse
7	981DKM14	2	Nutmutter KM 14 DIN 981
8	931D1280M	2	6-ktschr. M 12x80 DIN 931-12.9
9	980DV12M	2	Sicherungsmutter VM 12 DIN 980-12
10	4726.00.13	4	Distanzring
11	4775.01.02	2	Zylinderbolzen Ø 40x127
13	4716.38.00	5	Schmiernippel H 1 8x1
14	4754.09.00	1	Schwinge
15	4754.01.01	4	Buchse XA-75
16	4754.11.00	2	Schwingerbolzen
17	4723.00.04	4	Seeger-Stützscheibe 56x72x3
18	471D552	4	Sicherungsring 55x2 DIN 471
19	931D1280M	2	6-ktschr. M 12x80 DIN 931-12.9
20	127DA12	2	Federring A 12 DIN 127
21	4750.12.00	2	Distanzrohr
22	4766.42.00	1	Verstellspindel -verzinkt-
23	936D30PA3A	1	6-ktmu. M 30 DIN 936-8-A3A
24	4766.41.00	1	Gewindestück -verzinkt-
25	4716.38.00	2	Schmiernippel H 1 8x1
	<u>4766.40.00</u>	1	Gewindestrebe -verzinkt- komplett, Bild-Nr. 22-25
26	4754.49.00	2	Strebenbolzen
27	1481D845	2	Spannstift 8x45 DIN 1481
28	6916D28	4	Scheibe 28 DIN 6916

09.90

8



RABE WERK Ersatzteilliste

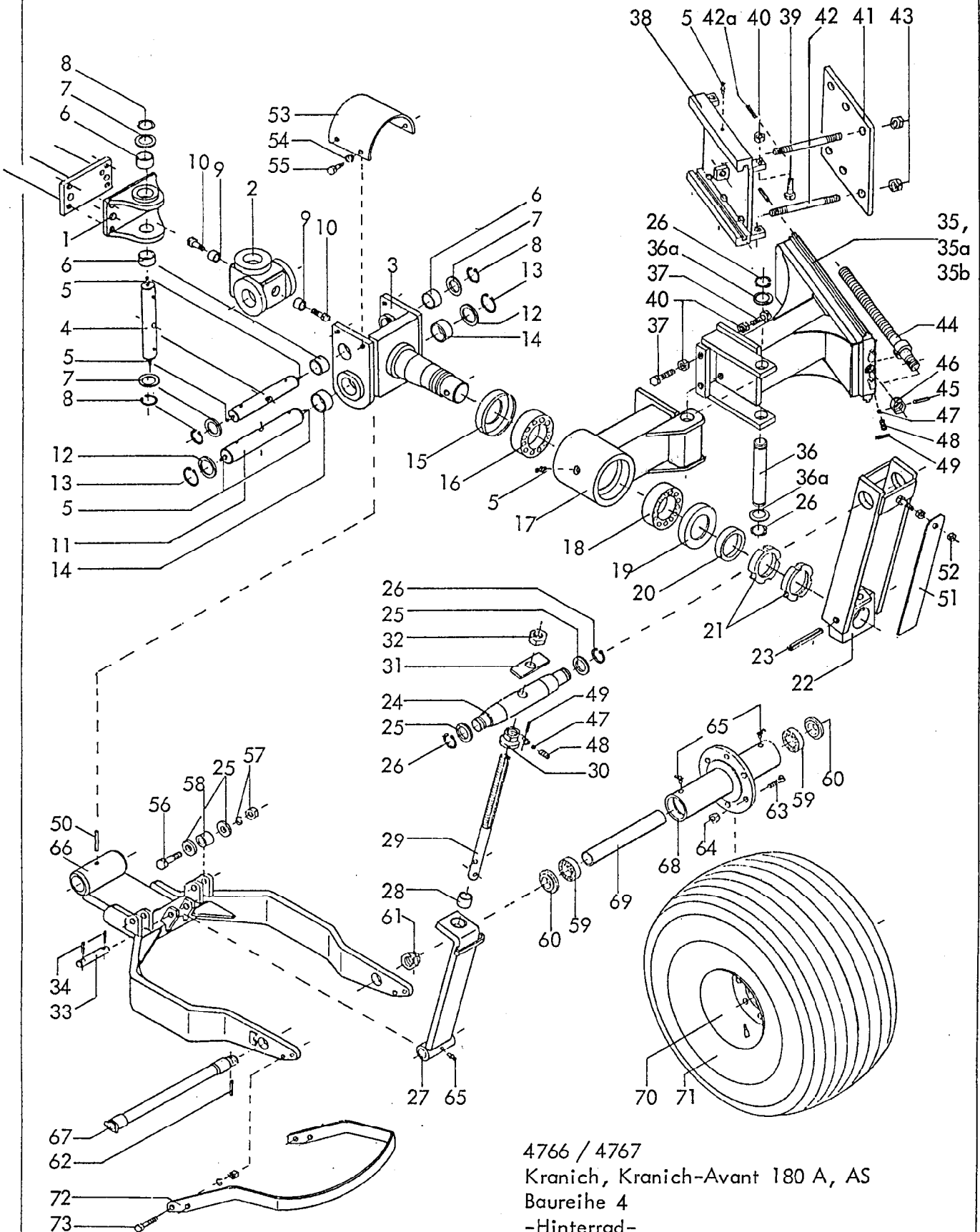
Gerätetyp: Kranich, Kranich-Avant 180 A, AS Baureihe 1,2,3,4

-Stabilisator-

Bild-Nr.	Bestell-Nr.	Stückzahl	Ersatzteilbezeichnung
1	4766.03.04	1	Stabilisator für Kranich 180 A
1a	4766.04.02	1	Stabilisator für Kranich 180 AS, -Avant 180 AS
1b	4767.10.01	1	Stabilisator für Kranich-Avant 180 ASH
2	4766.05.00	1(2)	Stabilisatoransatz
3	4753.56.00	3,5,7	Rohrschelle kpl.
4	4766.07.00	1	Hydraulikrohr kpl. für Stabilisator 180 A
4	4766.08.00	1	Hydraulikrohr kpl. für Stabilisator 180 AS und -Avant 180 A
4	4767.12.01	1	Hydraulikrohr kpl. für Stabilisator -Avant 180 ASH
4a	4766.39.00	1(2)	Hydraulikrohr kpl. für Stabilisatoransatz
5	4716.52.13	1(2)	Gerade Verschraubung G 12-L
	<u>4766.03.00</u>	1	Stabilisator für Kranich 180 A komplett, Bild-Nr. 1,3,4,5
	<u>4766.04.00</u>	1	Stabilisator für 180 AS und Avant 180 A kpl. Bild-Nr. 1a,3,4,5
	<u>4767.10.03</u>	1	Stabilisator für Avant 180 ASH kpl. Bild-Nr. 1b,3,4,5
	<u>4766.05.00</u>	1(2)	Stabilisatoransatz komplett, Bild-Nr. 2,3,4a,5
6	4754.01.07	1	Einspannbuchse
7	961D201555N	4	6-ktschr. M 20x1,5x55 DIN 961-10.9 $M_d = 640$ Nm
8	6916D21	4	Scheibe 21 DIN 6916
9	934D2015N	4	6-ktmu. M 20x1,5 DIN 934-10
10	960D161560M	2	6-ktschr. M 16x1,5x60 DIN 960-12.9 $M_d = 380$ Nm
11	4750.00.02	4	Scheibe C-174
12	1481D2832	2	Spannstift 28x32 DIN 1481
13	934D1615N	2	6-ktmu. M 16x1,5 DIN 934-10

} pro Flansch

08.90



4766 / 4767
 Kranich, Kranich-Avant 180 A, AS
 Baureihe 4
 -Hinterrad-
 08.90

10			
Gerätetyp: Kranich, Kranich-Avant 180 A,AS Baureihe 4 -Hinterrad-			
Bild-Nr.	Bestell-Nr.	Stückzahl	Ersatzteilbezeichnung
1	4766.06.00	1	Stabilisatorlager -hinten-
2	4766.09.00	1	Kreuzgelenk -Hinterrad-
3	4766.10.00	1	Radgabelaufnahme
4	4766.13.00	2	Kreuzgelenkbolzen -hinten-
5	4716.38.00	9	Schmiernippel H 1 8x1
6	4768.05.00	4	Buchse XA-63
7	988DS4556	4	Stützscheibe S 45x56 DIN 988
8	471D45175	4	Sicherungsring 45x1,75 DIN 471
9	4766.01.04	2	Distanzrohr
10	931D1260N	2	6-ktschr. M 12x60 DIN 931-10.9
11	4766.14.00	1	Lagerbolzen
12	4723.00.04	2	Stützscheibe 56x72x3
13	471D552	2	Sicherungsring 55x2 DIN 471
14	4754.01.01	2	Buchse XA-75
15	4744.02.01	1	Nilosring 32018 XAV
16	720D32018X	1	Kegelrollenlager 32018 X
17	4766.58.00	1	Lagergehäuse -hinten-
18	720D30216	1	Kegelrollenlager 30216
19	4766.01.06	1	Nilosring 30216 AV
20	4754.83.02	1	Distanzring
21	981DKM16	2	Nutmutter KM 16 DIN 981
22	4766.44.00	1	Hinterradturm
23	1481D21140	1	Spannstift 21x140 DIN 1481
"	1481D1370	2	Spannstift 13x70 DIN 1481
24	4766.45.00	1	Oberer Zylinderbolzen
25	4744.01.01	6	Scheibe C-40
26	471D40175	4	Sicherungsring 40x1,75 DIN 471
27	4766.46.00	1	Druckstrebe
28	4346.26.00	1	Buchse XA-50
29	4766.47.00	1	Gewindestange -verzinkt-
30	4766.48.00	1	Tiefenstellmutter -verzinkt-
31	4766.49.00	1	Zentrierung

} Verbundstift

Gerätetyp: Kranich, Kranich-Avant 180 A,AS Baureihe 4

-Hinterrad-

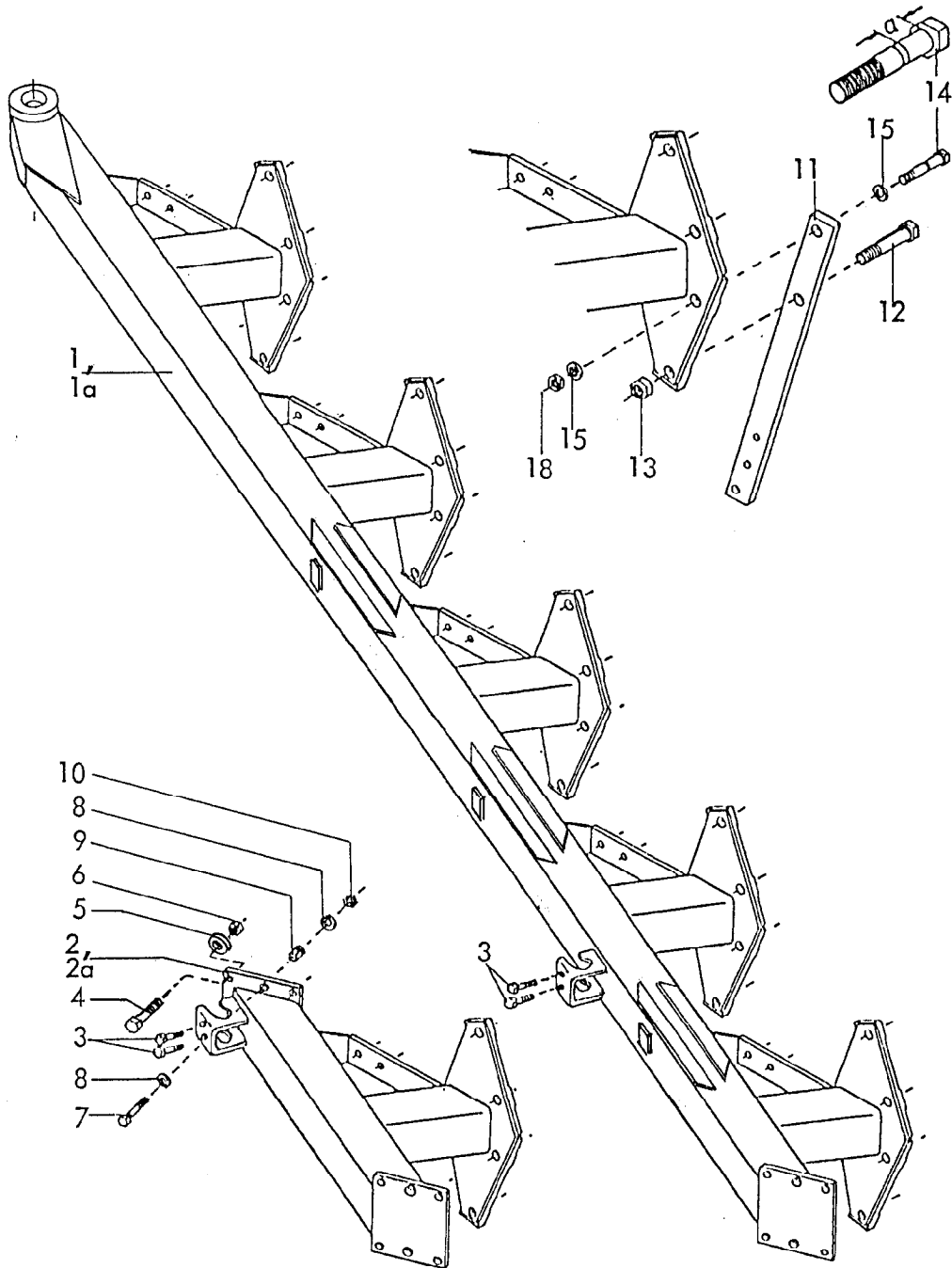
Bild-Nr.	Bestell-Nr.	Stückzahl	Ersatzteilbezeichnung
32	934D30P	1	6-ktmu. M 30 DIN 934-8
33	4766.51.00	1	Druckstrebenbolzen
34	1481D645	2	Spannstift 6x45 DIN 1481
35	4766.59.00	1	Hinterer Dreharm für Kranich 180 A,AS (abgebildet)
35a	4767.07.01	1	Hinterer Dreharm für Kranich-Avant 180 A,AS
35b	4767.09.01	1	Hinterer Dreharm -kurz- für Kranich-Avant ASH
36	4775.06.00	1	Lagerbolzen
36a	988D40502	2	Paßscheibe 40x50x2 DIN 988
37	933D2090P	4	6-ktschr. M 20x90 DIN 933-8.8
38	4766.20.05	1	Führungsplatte
39	4766.01.08	4	Stellschraube
40	934D20P	8	6-ktmu. M 20 DIN 934-8
41	4766.22.00	1	Lasche
42	4766.31.00	6	Gewindebolzen
42a	1481D840	6	Spannstift 8x40 DIN 1481
43	980DV24P	6	Sicherungsmutter VM 24 DIN 980-8
44	4766.21.00	1	Schubstange -verzinkt-
45	1481D1045	1	Spannstift 10x45 DIN 1481
"	1481D645	1	Spannstift 6x45 DIN 1481
			} Verbundstift
46	934D30PA3A	1	6-ktmu. M 30 DIN 934-8 -verzinkt-
	<u>4766.32.00</u>	1	Schubstange kpl. -verzinkt- Bild-Nr. 44-46
47	4716.36.00	3	Kugel Ø 14
48	4716.12.00	3	Druckfeder DF-80
49	1481D526	3	Spannstift 5x26 DIN 1481
50	1481D1385	1	Spannstift 13x85 DIN 1481
51	4766.50.00	1	Schutzblech
52	934D10P	2	6-ktmu. M 10 DIN 934-8
53	4766.53.00	1	Haube
54	440DR9	4	Scheibe R 9 DIN 440 verzinkt
55	933D816P	4	6-ktschr. M 8x16 DIN 933-8.8
56	960D201580N	2	6-ktschr. M 20x1,5x80 DIN 960-10.9
57	127DB20	2	Federring B 20 DIN 127
"	934D2015N	2	6-ktmu. M 20x1,5 DIN 934-10

12

Gerätetyp: Kranich, Kranich-Avant 180 A, AS Baureihe 4

-Hinterrad-

Bild-Nr.	Bestell-Nr.	Stückzahl	Ersatzteilbezeichnung
58	4766.01.02	2	Unteres Zylinderlager
59	625D63082RS	2	Rillenkugellager 6308 2 RS DIN 625
60	4726.33.10	2	Distanzscheibe
61	937D3615P	1	Kronenmutter M 36x1,5 DIN 937-8
62	1481D650	1	Spannstift 6x50 DIN 1481
63	4349.34.01	6	Riffelbolzen M 18x1,5
64	4349.34.02	6	Kugelbundmutter M 18x1,5
65	4716.43.00	3	Schmiernippel H 2 8x1
66	4766.52.00	1	Radgabel
67	4766.37.00	1	Laufachse
68	4754.75.00	1	Radnabe
69	4754.50.07	1	Distanzrohr
70	4754.78.02	1	Felge 16.00-17
71	4754.78.01	1	Breitreifen 19.0/45-17 10 PR (schlauchlos)
	<u>4754.78.00</u>	1	Breitreifen 19.0/45-17 komplett, Bild-Nr. 70,71
72	4754.79.01	1	Radabstreifer
73	931D1255M	4	6-ktschr. M 12x55 DIN 931-12.9
"	127DA12	4	Federring A 12 DIN 127
"	934D12M	4	6-ktmu. M 12 DIN 934-12
	<u>4754.79.00</u>	1	Radabstreifer komplett, Bild-Nr. 72,73
			08.90



4766
 Kranich 180 A,AS Baureihe 1, 2, 3, 4
 -Rahmen-
 08.90

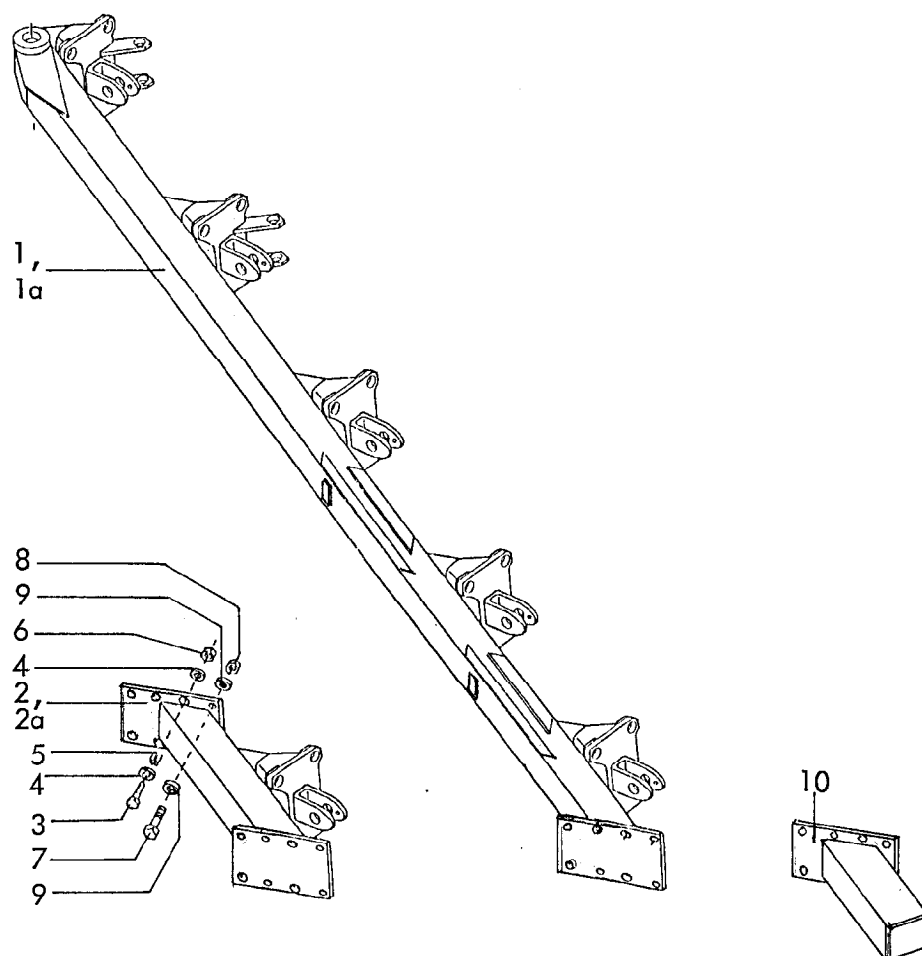
14

Gerätetyp: Kranich 180 A, AS Baureihe 1, 2, 3, 4

-Rahmen-

Bild-Nr.	Bestell-Nr.	Stückzahl	Ersatzteilbezeichnung
1	4766.25.00	1	Grundrahmen 180 A 7-furchig, Schnittbr.374, Körperabstd.1000
1a	4766.27.00	1	Grundrahmen 180 AS 5-furchig, Schnittbr.400, Körperabstd.1000
2	4754.36.00	1(2)	Rahmenansatz für 180 A
2a	4766.28.00	1(2)	Rahmenansatz für 180 AS
3	933D2065P		6-ktschr. M 20x65 DIN 933-8.8, 2x pro Rundsechhalter <u>Stückzahl pro Flansch:</u>
4	961D201560N	4	6-ktschr. M 20x1,5x60 DIN 961-10.9, $M_a = 640$ Nm
5	6916D21	4	Scheibe 21 DIN 6916
6	934D2015N	4	6-ktmu. M 20x1,5 DIN 934-10
7	960D161560M	2	6-ktschr. M 16x1,5x60 DIN 960-12.9, $M_a = 380$ Nm
8	6916D17	4	Scheibe 17 DIN 6916
9	4723.00.03	2	Spannstift 25x30 (4 mm stark)
10	934D1615N	2	6-ktmu. M 16x1,5 DIN 934-10 <u>Stückzahl pro Körper : Kranich 180 A</u>
11	7001.01.03	1	Stielgrindel 70x30 für Rahmenhöhe 750
11	7001.01.04	1	Stielgrindel 70x30 für Rahmenhöhe 800
12	960D2015100N	1	6-ktschr. M 20x1,5x100 DIN 960-10.9, $M_a = 640$ Nm
13	934D2015N	1	6-ktmu. M 20x1,5 DIN 934-10
14	7001.09.00	1	Scherschraube mit Kerbe (M 16x1,5x100, Maß $\alpha = 32,5$) $M_a = 225$ Nm
15	6916D17	2	Scheibe 17 DIN 6916
18	934D1615P	1	6-ktmu. M 16x1,5 DIN 934-8 <u>Stückzahl pro Körper : Kranich 180 AS</u>
11	7002.01.03	1	Stielgrindel 80x35, 800 Rahmenhöhe
12	960D2415110N	1	6-ktschr. M 24x1,5x110 DIN 960-10.9, $M_a = 1100$ Nm
13	934D2415N	1	6-ktmu. M 24x1,5 DIN 934-10
14	7002.10.00	1	Scherschraube mit Kerbe (M 20x1,5x120, Maß $\alpha = 37,5$) $M_a = 460$ Nm
15	6916D21	2	Scheibe 21 DIN 6916
18	934D2015P	1	6-ktmu. M 20x1,5 DIN 934-8

08.90



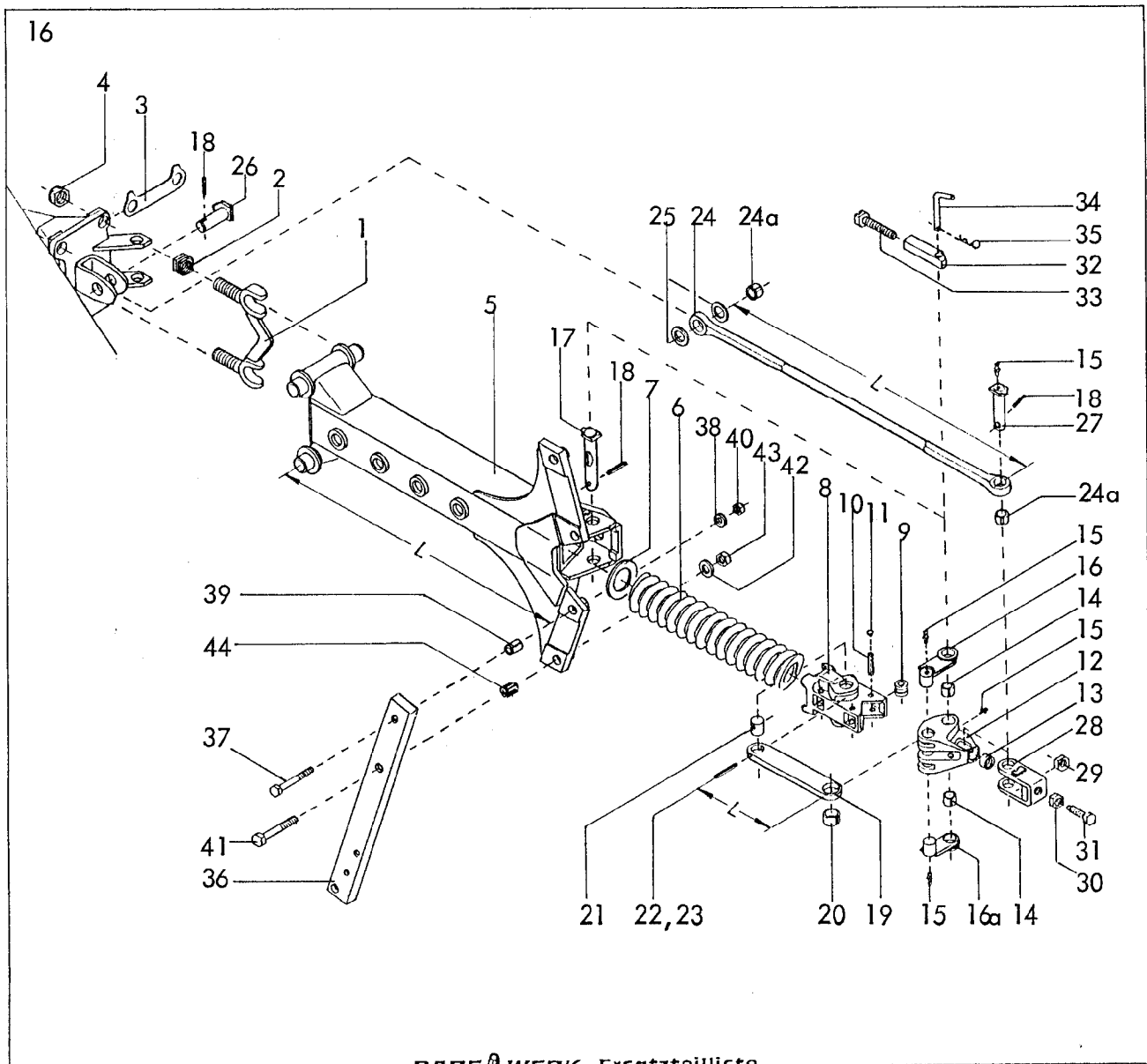
RABE WERK Ersatzteilliste

Gerätetyp: Kranich-Avant 180 A, AS Baureihe 4

-Rahmen-

Bild-Nr.	Bestell-Nr.	Stückzahl	Ersatzteilbezeichnung
1	4767.01.01	1	Grundrahmen 180 A 6-furchig, Körperabstd. 1000, Schnittbr. 374
1a	4767.04.01	1	Grundrahmen 180 AS 5-furchig, Körperabstd. 1000, Schnittbr. 400
2	4761.07.01	1	Rahmenansatz für 180 A
2a	4767.11.01	1	Rahmenansatz für 180 AS
3	960D161560M	2	6-ktschr. M 16x1,5x60 DIN 960-12.9, $M_a = 380 \text{ Nm}$
4	6916D17	4	Scheibe 17 DIN 6916
5	4723.00.03	2	Spannstift 25x30 (4 mm stark)
6	934D1615N	2	6-ktmu. M 16x1,5 DIN 934-10
7	961D201560N	6	6-ktschr. M 20x1,5x60 DIN 961-10.9 , $M_a = 640 \text{ Nm}$
8	934D2015N	6	6-ktmu. M 20x1,5 DIN 934-10
9	6916D21	12	Scheibe 21 DIN 6916
10	4767.08.01	1	Radansatz für 180 ASH

08.90



RABE WERK Ersatzteilliste

Gerätetyp: Kranich-Avant 180 A Baureihe 4

-Steinsicherung-

Bild-Nr.	Bestell-Nr.	Stückzahl	Ersatzteilbezeichnung
			Stückzahl pro Grindel :
1	4724.07.00	2	Grindellager
2	4724.52.10	4	Einstellmutter M 24x1,5
3	4724.01.05	2	Sicherungsglasche
4	985D2415P	4	6-ktmu. M 24x1,5 DIN 985-8
5	4724.51.00	1	Zwischengrindel L = 925
6	4745.52.00	1	Druckfeder DF-373, Ø 103 L = 653
7	4724.01.07		Distanzscheibe (bei Bedarf)
8	4724.10.00	1	Schubelement TAF-16

08.90

Gerätetyp: Kranich-Avant 180 A Baureihe 4

-Steinsicherung-

Bild-Nr.	Bestell-Nr.	Stückzahl	Ersatzteilbezeichnung
9	4724.01.03	4	Rolle
10	1481D1355	4	Spannstift 13x55 DIN 1481
11	4724.41.03	8	Verschlußstopfen GPN 300/V 3
12	4724.38.01	1	Winkelhebel
13	4724.38.02	1	Druckscheibe
14	1498D253228	2	Einspannbuchse EG 25/32x28 DIN 1498
15	71412DA81	5	Schmiernippel AM 8x1 DIN 71412
16	4724.39.03	1	Schubstangenlagerbolzen -links-
16a	4724.39.04	1	Schubstangenlagerbolzen -rechts-
17	4724.74.00	1	Winkelhebellagerbolzen
18	1481D840	3	Spannstift 8x40 DIN 1481
19	4724.49.01	2	Schubstange -kurz- L = 185
20	1498D324016	2	Einspannbuchse EG 32/40x16 DIN 1498
21	4724.11.02	2	Lagerbolzen Ø 32x33
22	1481D850	2	Spannstift 8x50 DIN 1481
23	1481D550	2	Spannstift 5x50 DIN 1481
24	4724.15.00	1	Zugstange L = 989 kpl. mit Buchsen
24a	1498D253028	2	Einspannbuchse EG 25/30x28 DIN 1498
25	6916D25	2	Scheibe 25 DIN 6916
26	4724.75.00	1	Zugstangenbolzen -vorn-
27	4745.68.00	1	Zugstangenbolzen -hinten-
28	4745.67.01	1	Spannbügel
29	934D2415N	1	6-ktmu. M 24x1,5 DIN 934-10
30	936D2415P	1	6-ktmu. M 24x1,5 DIN 936-8
31	4724.01.04	1	Stellschraube
32	4724.40.02	1	Gewindestück
33	4724.40.04	1	Einstellschraube
34	2607.21.00	1	Steckstock TB-16x100
35	4716.35.00	1	Federsteckstock BTB-4
	<u>4724.40.00</u>	1	Sperstück komplett, Bild-Nr. 32-35

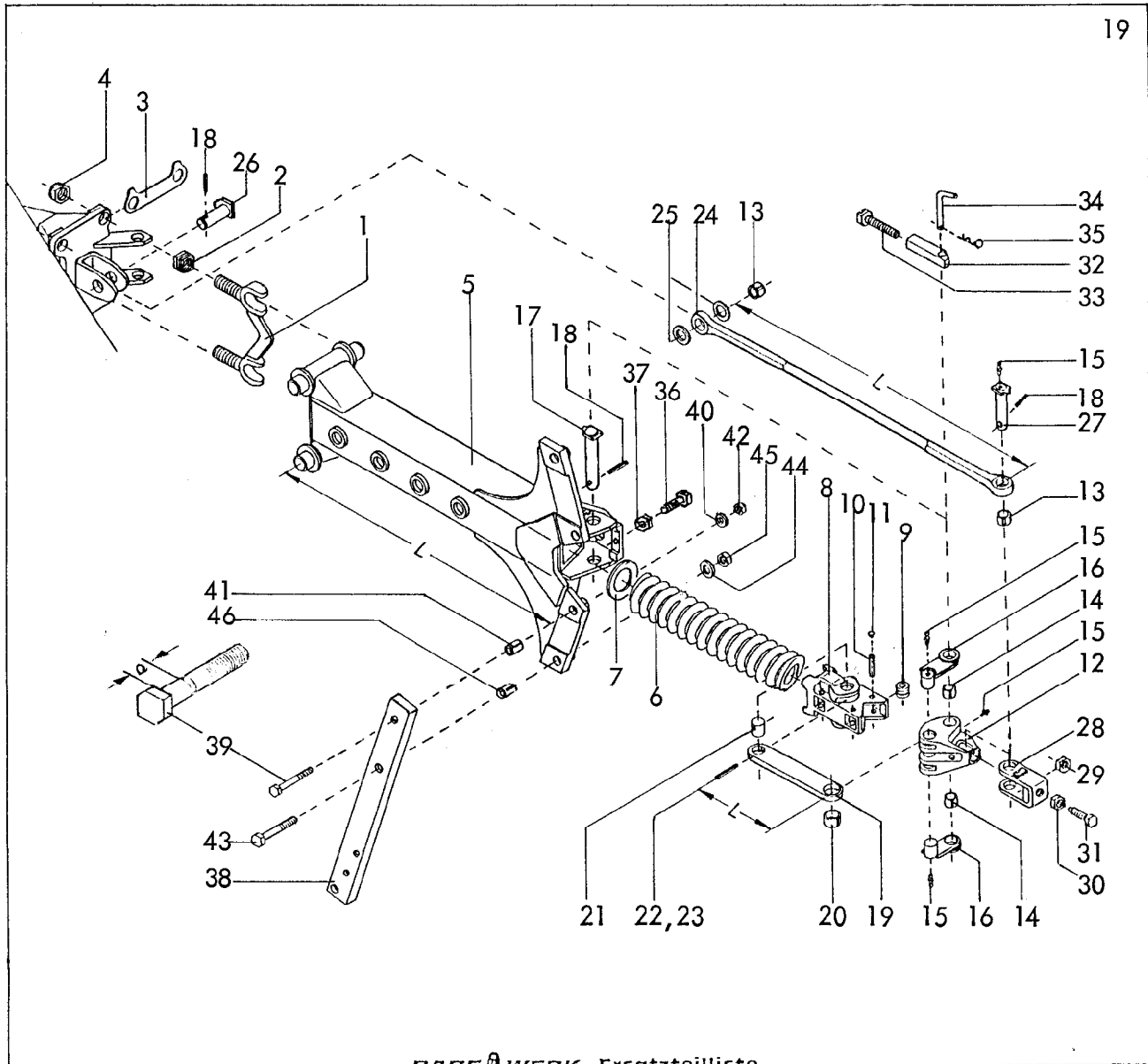
08.90

18

Gerätetyp: Kranich-Avant 180 A Baureihe 4

-Steinsicherung-

Bild-Nr.	Bestell-Nr.	Stückzahl	Ersatzteilbezeichnung
			<u>Stückzahl pro Körper :</u>
36	7001.01.03	1	Stielgrindel 70x30 750 Rahmenhöhe
37	960D161590P	1	6-ktschr. M 16x1,5x90 DIN 960-8.8 $M_d = 225 \text{ Nm}$
38	6916D17	1	Scheibe 17 DIN 6916
39	7001.15.00	1	Spannstift 21x32 mit Wellenschlitz
40	934D1615P	1	6-ktmu. M 16x1,5 DIN 934-8
41	960D201590N	1	6-ktschr. M 20x1,5x 90 DIN 960-10.9, $M_d = 640 \text{ Nm}$
42	6916D21	1	Scheibe 21 DIN 6916
43	934D2015N	1	6-ktmu. M 20x1,5 DIN 934-10
44	7002.05.00	1	Spannstift 25x32 mit Wellenschlitz
			08.90



RABE WERK Ersatzteilliste

Gerätetyp: Kranich-Avant 180 AS Baureihe 4 -Steinsicherung-

Bild-Nr.	Bestell-Nr.	Stückzahl	Ersatzteilbezeichnung
			Stückzahl pro Grindel :
1	4729.08.00	2	Grindellager
2	4729.39.03	4	Einstellmutter M 27 x 1,5
3	4729.07.03	2	Sicherungslasche
4	985D2715P	4	6-ktmu. M 27x1,5 DIN 985-8
5	4729.35.00	1	Zwischengrindel L = 1000
6	4729.07.02	1	Druckfeder DF-386
7	4729.39.02		Distanzscheibe (bei Bedarf)
8	4729.11.00	1	Schubelement TAF-17
			08.90

20

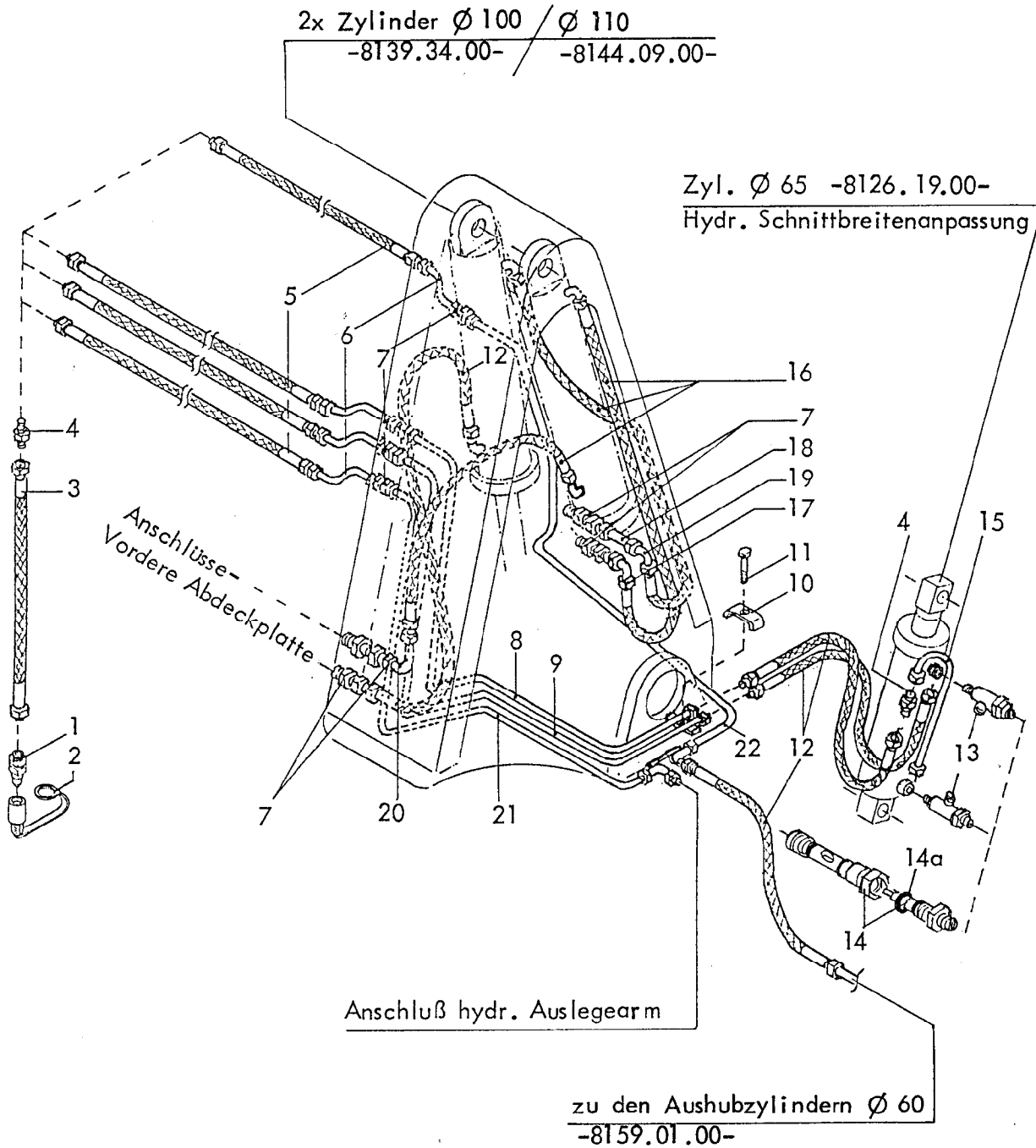
Gerätetyp: Kranich-Avant 180 AS Baureihe 4 -Steinsicherung-

Bild-Nr.	Bestell-Nr.	Stückzahl	Ersatzteilbezeichnung
9	4729.07.04	4	Rolle
10	1481D1675	4	Spannstift 16x75 DIN 1481
11	4729.07.05	8	Verschlußstopfen Ø 10
12	4729.14.00	1	Winkelhebel SDT-21
13	4729.17.02	2	Buchse EG 28/35x36
14	1498D283540	2	Einspannbuchse EG 28/35x40 DIN 1498
15	4716.38.00	4	Schmiernippel H1 8x1
16	4729.13.00	2	Schubstangenlagerbolzen
17	4729.41.00	1	Winkelhebellagerbolzen
18	1481D845	3	Spannstift 8x45 DIN 1481
19	4729.12.01	2	Schubstange L = 230
20	1498D354020	2	Einspannbuchse EG 35/40x20 DIN 1498
21	4729.12.02	2	Lagerbolzen Ø 40x33
22	1481D1060	2	Spannstift 10x60 DIN 1481
23	1481D660	2	Spannstift 6x60 DIN 1481
			} Verbundstift
24	4729.17.01	1	Zugstange L = 1149
25	6916D28	2	Scheibe 28 DIN 6916
26	4729.42.00	1	Zugstangenbolzen -vorn-
27	4729.43.00	1	Zugstangenbolzen -hinten-
28	4729.19.00	1	Spannbügel
29	934D2715N	1	6-ktmu. M 27x1,5 DIN 934-10
30	936D2715P	1	6-ktmu. M 27x1,5 DIN 936-8
31	4729.20.00	1	Stellschraube M 27x1,5
32	4729.25.01	1	Gewindestück
33	4724.40.04	1	Einstellschraube
34	2607.21.00	1	Steckstock TB-16x100
35	4716.35.00	1	Federsteckstock BTB-4
	<u>4729.25.00</u>	1	Sperstück komplett, Bild-Nr. 32-35
36	4724.01.04	1	Stellschraube M 24x1,5x70
37	936D2415P	1	6-ktmu. M 24x1,5 DIN 936-8

08.90

Gerätetyp: Kranich-Avant 180 AS Baureihe 4 -Steinsicherung-

Bild-Nr.	Bestell-Nr.	Stückzahl	Ersatzteilbezeichnung
			<u>Stückzahl pro Körper :</u>
38	7002.01.14	1	Stielgrindel 80x35 850 Rahmenhöhe
39	7002.17.01	1	Scherschraube mit Kerbe (M 20x1,5x100, Maß a = 33,5)
40	6916D21	1	Scheibe 21 DIN 6916 $M_a = 235 \text{ Nm}$
41	7002.06.00	1	Spannstift 25x36
42	934D2015P	1	6-ktmu. M 20x1,5 DIN 934-8
43	960D2415110N	1	6-ktschr. M 24x1,5x110 DIN 960-10.9, $M_a = 1100 \text{ Nm}$
44	6916D25	1	Scheibe 25 DIN 6916
45	934D2415N	1	6-ktmu. M 24x1,5 DIN 934-10
46	7002.17.02	1	Spannstift 30x36 mit Wellenschlitz
			08.90

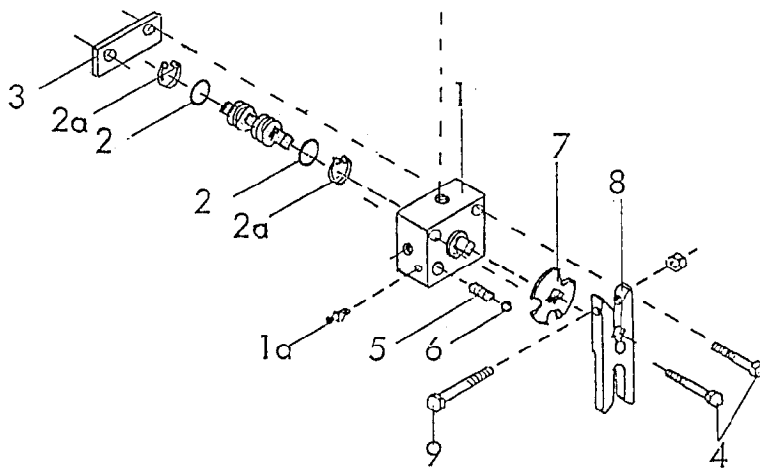
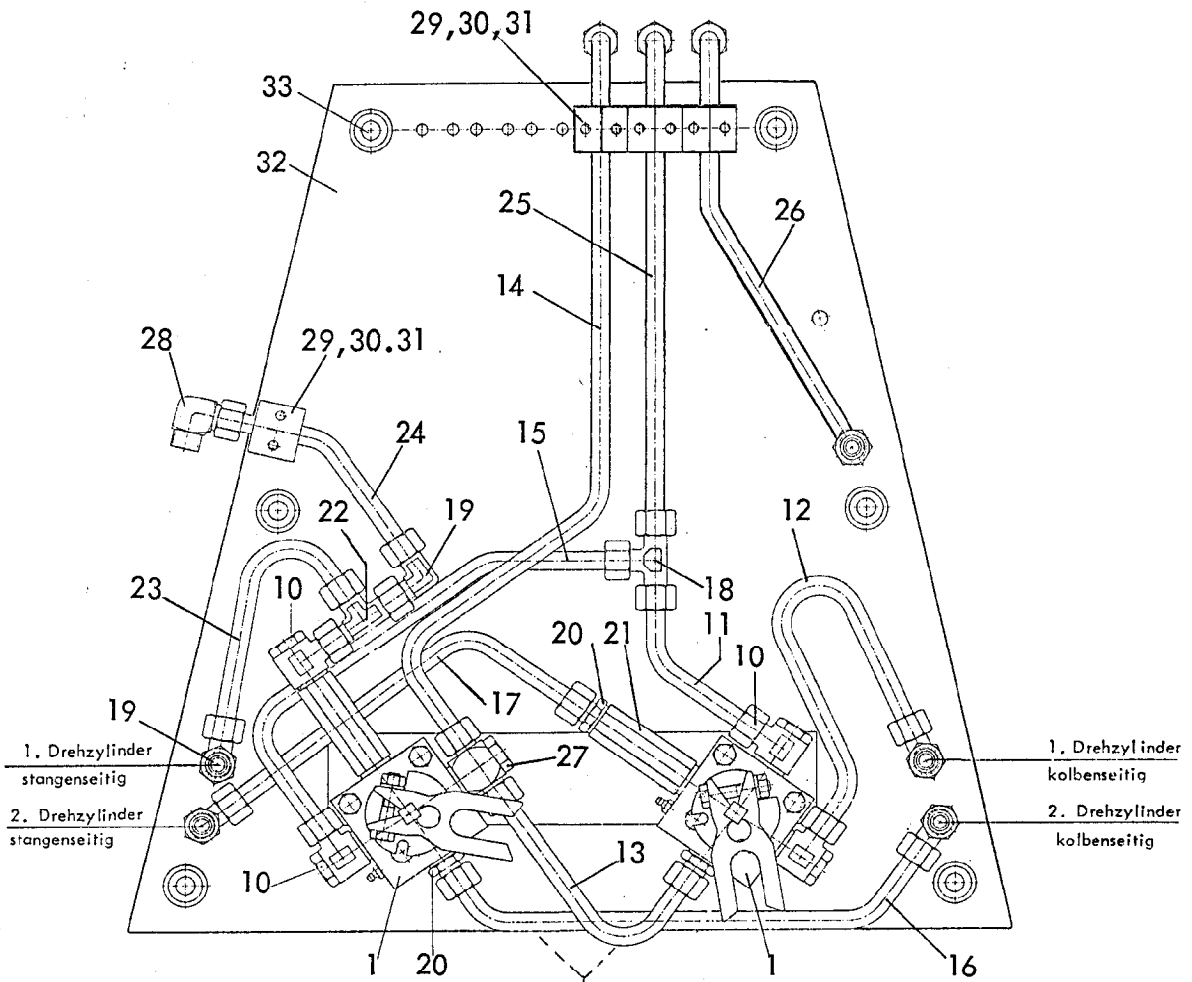


4766 / 4767
Kranich, Kranich-Avant 180 A, AS
Baureihe 3,4
-Hydraulikleitung-
08.90

Gerätetyp: Kranich, Kranich-Avant 180 A, AS Br.3,4 -Hydraulikleitung-

Bild-Nr.	Bestell-Nr.	Stückzahl	Ersatzteilbezeichnung
1	8132.01.00	4	Kupplungsstecker nach ISO 5675
2	8132.02.00	4	Staubschutzkappe
3	4722.36.03	4	Hydraulikschlauch 500 lg.
4	4716.52.13	5	Gerade Verschraubung G 12-L
5	6436.08.02	4	Hydraulikschlauch 2000 lg.
6	4754.68.00	4	Hydraulikrohr kpl.
7	4723.02.01	8	Gerade Schottverschraubung SV 12-L
8	4754.72.00	1	Hydraulikrohr kpl.
9	4754.71.00	1	Hydraulikrohr kpl.
10	4716.52.12	1	Doppelrohrschelle
11	931D1040P	1	6-ktschr. M 10x40 DIN 931-8.8
"	934D10P	1	6-ktmu. M 10 DIN 934-8
12	6436.07.04	4	Hydraulikschlauch 700 lg.
13	4716.46.03	2	Winkelschwenkverschraubung XSWVE 12 LM
14	4716.74.00	2	Doppeltwirkende Drossel ST 12353 kpl.
14a	4716.74.03	2	O-Ring OR 4,8x1,6 (Ersatzdichtung)
15	4754.63.00	1	Hydraulikrohr kpl.
16	4716.46.06	3	Hydraulikschlauch 1000 lg.
17	4716.52.11	1	Einstellb. Winkelanschlußstutzen ev W 12-L
18	4716.53.05	1	Hydraulikrohr kpl. 40 lg.
19	4723.02.06	1	Winkelverschraubung W 12-L
20	4722.38.00	1	Hydraulikrohr kpl.
21	4754.69.00	1	Hydraulikrohr kpl.
22	4754.70.00	1	Hydraulikrohr kpl.

08.90



4726 / 4775
 Kranich, Kranich-Avant A Br.4
 -Hydraulik: Vordere Abdeckplatte-
 08.91

Gerätetyp: Kranich, Kranich-Avant A Br. 4 -Hydraulik Vordere Abdeckplatte-

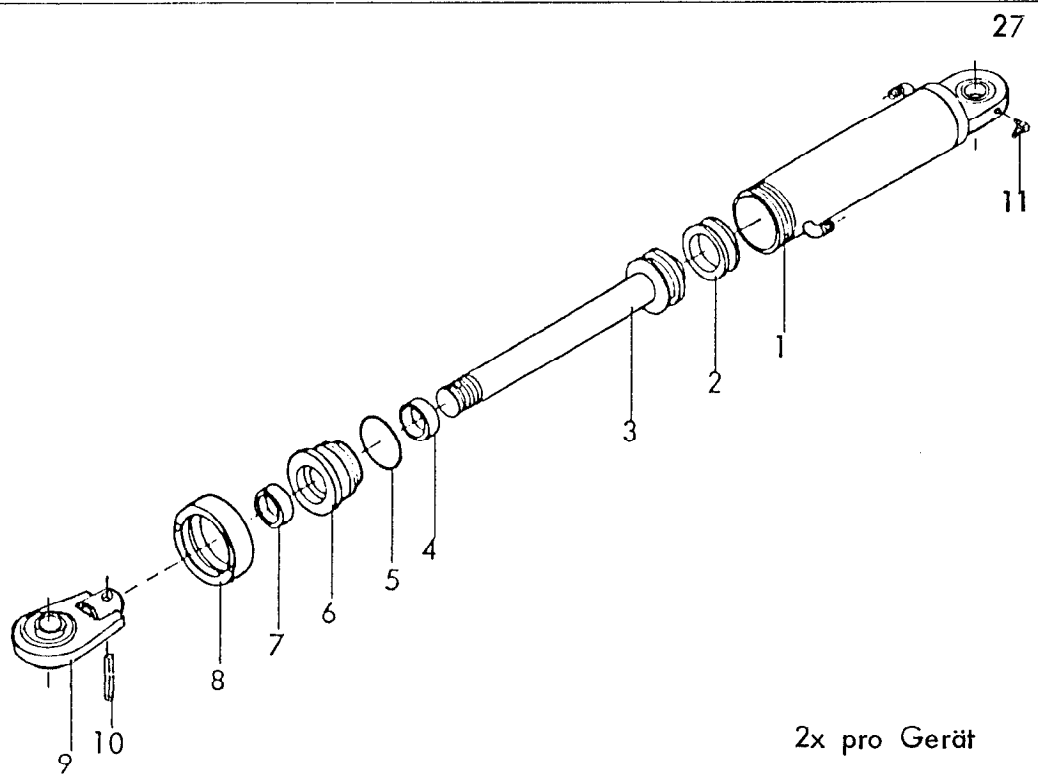
Bild-Nr.	Bestell-Nr.	Stückzahl	Ersatzteilbezeichnung
1	4716.52.02	2	Drehschieber-Wegeventil NG-6 kpl.
1a	4716.38.00	2	Schmiernippel H 1 8x1
2	4716.52.17	4	O-Ring OR 12x2
2a	471D151	4	Sicherungsring 15x1 DIN 471
3	4716.52.05	2	Distanzstück
4	601D870	4	6-ktschr. M 8x70 DIN 601
5	4716.12.00	2	Druckfeder DF-80
6	4716.36.00	2	Kugel Ø 14
7	4716.52.07	2	Rastscheibe
8	4716.52.06	2	Schaltklaue D 11
9	931D840P	2	6-ktschr. M 8x40 DIN 931-8.8
"	127DA8	2	Federring A 8 DIN 127
"	934D8P	2	6-ktmu. M 8 DIN 934-8
10	4716.52.04	4	Schwenkverschraubung SWVE 12-LR
11	4726.89.00	1	Hydraulikrohr kpl.
12	4726.90.00	1	Hydraulikrohr kpl.
13	4726.91.00	1	Hydraulikrohr kpl.
14	4726.92.00	1	Hydraulikrohr kpl.
15	4726.93.00	1	Hydraulikrohr kpl.
16	4726.94.00	1	Hydraulikrohr kpl.
17	4726.96.00	1	Hydraulikrohr kpl.
18	6436.07.02	1	T-Verschraubung T 12-L
19	4716.52.11	5	Einstellb. Winkelanschlußstutzen ev W 12-L
20	4723.02.03	3	Gerade Einschraubverschraubung GE 12-LR-ed
21	8151.26.03	2	Stromventil SB 17- E 16
22	4723.02.05	1	Einstellb. L-Anschlußstutzen ev L 12-L
23	4726.97.00	1	Hydraulikrohr kpl.
24	4726.98.00	1	Hydraulikrohr kpl.
25	4726.99.00	1	Hydraulikrohr kpl.
26	4775.08.00	1	Hydraulikrohr kpl.
27	4726.38.06	1	Drosselfreie Schwenkverschraubung DSVT 12-PLR

26

Gerätetyp: Kranich, Kranich-Avant A Br. 4 -Hydraulik Vordere Abdeckplatte-

Bild-Nr.	Bestell-Nr.	Stückzahl	Ersatzteilbezeichnung
28	4723.02.06	1	Winkelverschraubung W 12-L
29	4753.56.01	4	Einzelanschweißplatte
30	4753.56.02	4	Schelle
31	933D635P	8	6-ktschr. M 6x35 DIN 933-8.8
32	4726.10.00	1	Vordere Abdeckplatte
	<u>4726.38.00</u>	1	Hydraulik montiert, Bild-Nr. 1-32
33	601D1075	6	6-ktschr. M 10x75 DIN 601

08.91

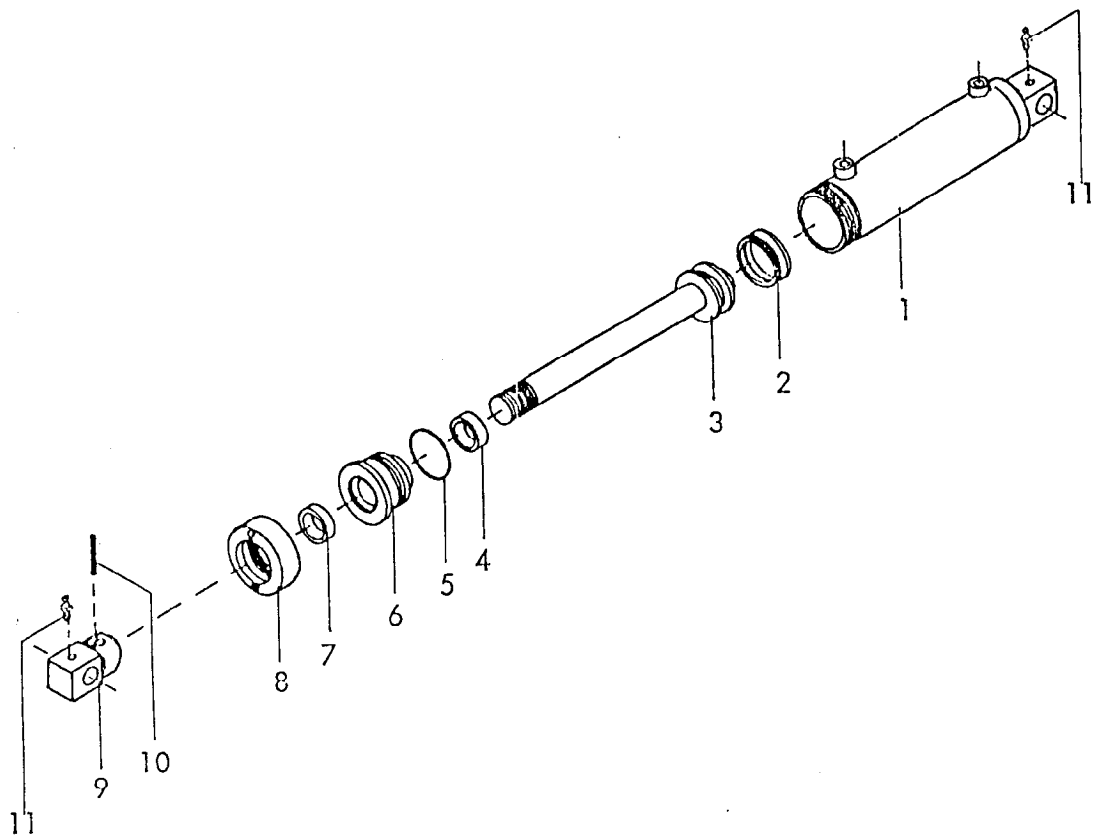


RABE WERK Ersatzteilliste

Gerätetyp: Drehzylinder \varnothing 100 -doppeltw.- für Kranich-Avant 160 A Br. 3,4 7-furchig
 Kranich, Kranich-Avant 180 A, AS Br.1-4

Bild-Nr.	Bestell-Nr.	Stückzahl	Ersatzteilbezeichnung
1	8139.33.00	1	Zylinderrohr
2	8139.01.02	1	Kolbendichtung (doppeltw.) DBW 5081
3	8139.04.00	1	Kolbenstange
4	8126.00.02	1	Nutring VN 40x112
5	8139.01.01	1	O-Ring OR 89,2x5x7
6	8139.06.00	1	Zylinderkopf
7	8126.00.04	1	Abstreifer 40-50-5/8
8	8139.07.00	1	Überwurfmutter
9	8139.15.01	1	Kugelauge \varnothing 40
10	1481D850	1	Spannstift 8x50 DIN 1481
11	6805.00.05	1	Schmiernippel H 3 8x1
	<u>8139.34.00</u>	1	Zylinder \varnothing 100 -doppeltw.- Hub : 300 komplett, Bild-Nr. 1-11
	<u>8139.01.03</u>	1	Satz Dichtungen komplett, Bild-Nr. 2,4,5,7

08.90

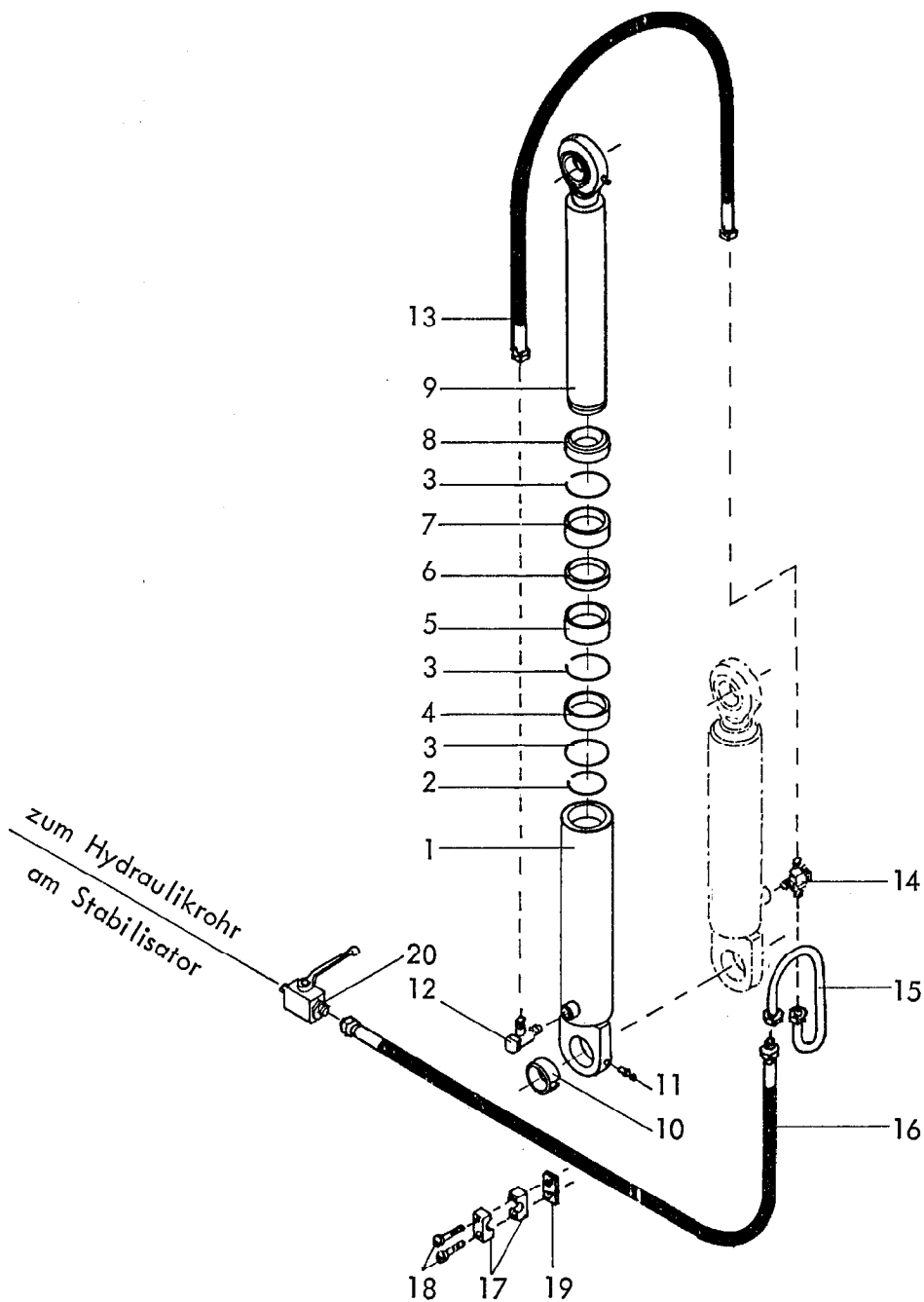


Kranich, Kranich-Avant 160 A,
180 A, AS Baureihe 3, 4

RABE WERK Ersatzteilliste

Gerätetyp: Zylinder \varnothing 65 -doppeltwirkend- ,hydr. Schnittbreitenanpassung

Bild-Nr.	Bestell-Nr.	Stückzahl	Ersatzteilbezeichnung
1	8126.20.00	1	Zylinderrohr kpl.
2	8126.00.01	1	Kolbendichtung (doppelw.) D 20 WO 65/50x18
3	8126.21.00	1	Kolbenstange kpl.
4	8126.00.02	1	Nutring VN 40x112
5	8126.00.03	1	O-Ring OR 57x5
6	8126.05.00	1	Zylinderkopf
7	8126.00.04	1	Abstreifer AS 40-50-5/8
8	8126.06.00	1	Überwurfmutter
9	8126.19.01	1	Zylinderanlenkung -stangenseitig-
10	1481D850	1	Spannstift 8x50 DIN 1481
11	4716.38.00	2	Schmiernippel H 1 8x1
	<u>8126.19.00</u>	1	Zylinder \varnothing 65 -doppeltwirkend- komplett, Bild-Nr. 1-11
	<u>8126.00.05</u>	1	Satz Dichtungen komplett, Bild-Nr. 2,4,5,7



Montage : Sprengring 2 lose in das Zylinderrohr legen.
Teile 3-8 in das Zylinderrohr einsetzen.
Kolbenstange 9 einschieben. Sprengring 2
auf die Kolbenstange 9 aufschieben (mit
einem Schraubenzieher durch den Ölstopfen,
dabei die Kolbenstange drehen.)

Demontage : Schraubenzieher in den Ölstopfen einführen
und Sprengring 2 von Kolbenstange 9 lösen.
Dann Kolbenstange herausziehen.

4766 / 4767

Kranich, Kranich-Avant 180 A ,AS Baureihe 1, 2, 3, 4
-Aushubzylinder Ø 60 einfachwirkend-

08.90

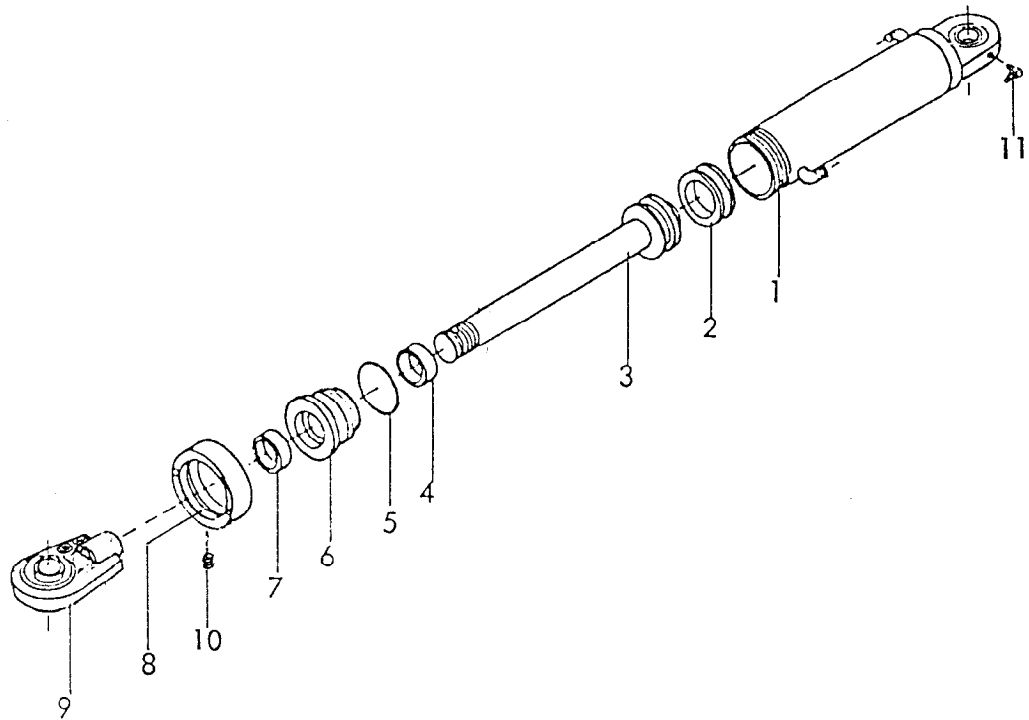
RABE WERK Ersatzteilliste

30

Gerätetyp: Kranich, Kranich-Avant 180 A, AS Baureihe 1, 2, 3, 4
 -Aushubzylinder Ø 60 einfachwirkend-

Bild-Nr.	Bestell-Nr.	Stückzahl	Ersatzteilbezeichnung
1	8159.02.00	1	Zylinderrohr kpl.
2	8159.01.01	1	Sprengring 54,5x4
3	8159.01.02	3	Sprengring 65x4
4	8159.01.05	1	Buchse -innen-
5	8159.01.04	1	Distanzbuchse
6	8159.01.06	1	Kolbenstangendichtung TS 60-68-8
7	8159.01.03	1	Buchse -außen-
8	8159.01.07	1	Abstreifer AS - GA 60-70
9	8159.04.00	1	Kolbenstange kpl.
10	1498D405020	1	Einspannbuchse EG 40/50x20 DIN 1498
11	4716.38.00	1	Schmiernippel H I 8x1
	<u>8159.01.00</u>	1	Zylinder Ø 60 -einfachw.- komplett, Bild-Nr. 1-11
	<u>8159.01.08</u>	1	Satz Dichtungen komplett, Bild-Nr. 4,6,7,8
12	7406.39.02	1	Schwenkverschraubung SWVE 12-PLM
13	4716.46.06	1	Hydraulikschlauch 1000 lg.
14	4766.01.10	1	Drosselfreie Schwenkverschraubung DSVT 12-PLM
15	4766.34.00	1	Hydraulikrohr kpl.
16	6436.07.05	1	Hydraulikschlauch 1200 lg.
17	8154.01.02	2	Schelle 218 PP
18	84D625S	2	Zylinderschraube M 6x25 DIN 84-4.8
19	4766.33.01	1	Einzelanschweißplatte SP
	<u>4766.33.00</u>	1	Rohrschelle komplett, Bild-Nr. 17-19
20	4716.46.05	1	HD-Blockkugelhahn NW-10

08.90

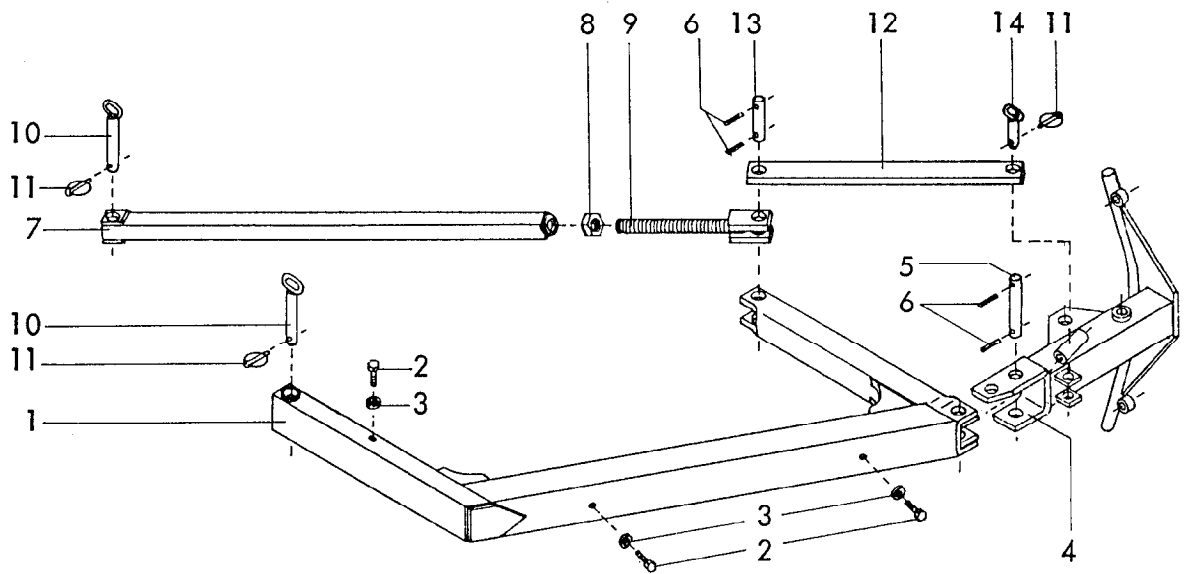


2x pro Gerät

RABE WERK Ersatzteilliste

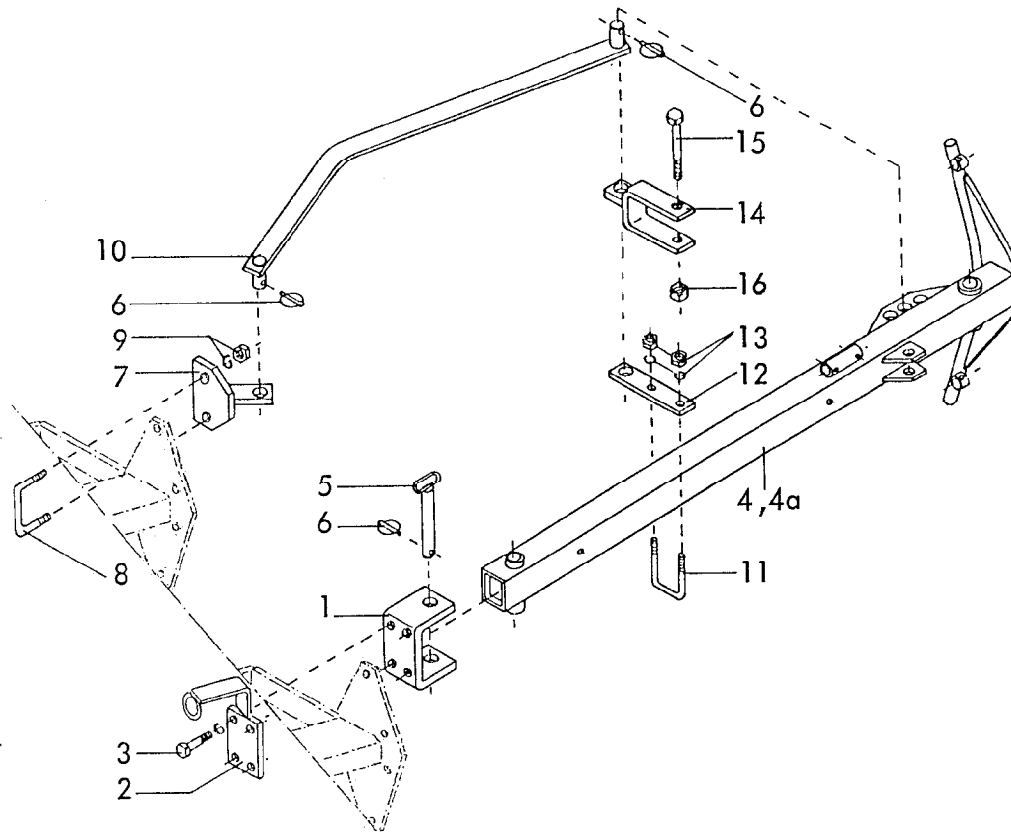
Gerätetyp: Drehzylinder Ø 110 -doppeltw.- für Kranich, Kranich-Avant 180 A, AS

Bild-Nr.	Bestell-Nr.	Stückzahl	Ersatzteilbezeichnung
1	8144.10.00	1	Zylinderrohr
2	8144.01.02	1	Compact-Kolbendichtung DBM 110x85x22,4
3	8144.13.00	1	Kolben mit Kolbenstange kpl.
4	8129.00.04	1	Nutring VN 45x112
5	8144.01.01	1	O-Ring OR 99,2x5,7
6	8144.06.00	1	Zylinderkopf
7	8144.01.03	1	Abstreifer AM 45-55-7-10
8	8144.07.00	1	Überwurfmutter
9	8144.09.02	1	Kugelauge Ø 40 stangenseitig
10	916D810	1	Gewindestift M 8x10 DIN 916
11	6805.00.05	1	Schmiernippel H 3 8x1
	<u>8144.09.00</u>	1	Zylinder Ø 110 -doppeltw.- Hub: 300 komplett, Bild-Nr. 1-11
	<u>8144.01.04</u>	1	Satz Dichtungen komplett, Bild-Nr. 2,4,5,7



Auslegearm für
 Gerätetyp: Star-Avant X,C, Supertaube-Avant X,C,CS, Kranich-Avant A,AS

Bild-Nr.	Bestell-Nr.	Stück Gerät/ Baugr.	Ersatzteilbezeichnung	Alte Bestell-Nr.	ca. kg / Teil
1	7406.51.00	1	Schwenkarm		
2	933D825P	3	6-ktschr. M 8x25 DIN 933-8.8		
3	126D9	3	Scheibe 9 DIN 126		
4	7406.60.00	1	Fangarm		
5	4348.42.00	1	Bolzen ZB-25x144		
6	1481D840	4	Spannstift 8x40 DIN 1481		
7	7406.56.00	1	Zugrohr		
8	936D30P	1	6-ktmu. M 30 DIN 936-8		
9	7406.57.00	1	Zuggabel		
	<u>7406.55.00</u>	1	Zugstange komplett, Bild-Nr. 7-9		
10	4724.30.02	2	Steckbolzen Ø 25x150		
11	6805.00.17	3	Klappstecker		
12	7406.58.00	1	Anlenkstange		
13	6241.44.01	1	Bolzen ZB-25x92		
14	4724.30.01	1	Steckbolzen Ø 25x75		



Gerätetyp: Auslegearm für Drehflüge

Bild-Nr.	Bestell-Nr.	Stückje Gerät/ Baugr.	Ersatzteilbezeichnung	Alte Bestell-Nr.	ca. kg/Teil
<u>Auslegearm für Sittich</u>					
1	7406.00.01	1	U-Bügel		
2	7406.00.02	1	Klemmplatte		
3	960D161560M	4	6-ktschr. M 16x1,5x60 DIN 960-12.9		
"	127DB16	4	Federring B 16 DIN 127		
4	7406.70.00	1	Auslegearm		
5	7406.20.00	1	Steckbolzen		
6	6805.00.17	3	Klappstecker STB-10x500	4311.19	
7	7406.68.00	1	Stangenanlenkung		
8	7407.09.01	1	Schraubband MC-20x115x70		
9	127DB20	2	Federring B 20 DIN 127		
"	934D20P	2	6-ktmu. M 20 DIN 934-8		
10	7406.69.00	1	Auslegestange -gekröpft-		
11	7406.00.05	1	Schraubband MC-12x83x100		
12	7406.00.04	1	Lasche -lang-		
13	127DA12	2	Federring A 12 DIN 127		
"	934D12P	2	6-ktmu. M 12 DIN 934-8		
	<u>7406.72.01</u>	1	Auslegearm für Sittich komplett, Bild-Nr.1-13		

Gerätetyp: Auslegearm für Drehflüge

Bild-Nr.	Bestell-Nr.	Stücke Gerät/ Baugr.	Ersatzteilbezeichnung	Alte Bestell-Nr.	ca. kg / Teil
			<u>Auslegearm für Specht, Star, Supertaube L</u>		
1	7406.00.01	1	U-Bügel		
2	7406.30.00	1	Klemmplatte mit Halter		
3	960D161560M	4	6-ktschr. M 16x1,5x60 DIN 960-12.9		
"	127DB16	4	Federring B 16 DIN 127		
4	7406.04.02	1	Auslegearm		
5	7406.20.00	1	Steckbolzen		
6	6805.00.17	3	Klappstecker STB-10x500	4311.19	
7	7406.68.00	1	Stangenanlenkung		
8	7407.09.01	1	Schraubband MC-20x115x70		
9	127DB20	2	Federring B 20 DIN 127		
"	934D20P	2	6-ktmu. M 20 DIN 934-8		
10	7406.69.00	1	Auslegestange -gekröpft-		
14	4724.45.00	1	Transporthalter		
15	931D16120P	1	6-ktschr. M 16x120 DIN 931-8.8		
16	980DV16P	1	Sicherungsmutter VM 16 DIN 980-8		
	<u>7406.71.01</u>	1	Auslegearm für Specht, Star, Supertaube L kpl. Bild-Nr. 1-10, 14-16		
			<u>Auslegearm für Supertaube X, Kranich, Phönix</u>		
1	7406.01.03	1	U-Bügel		
2	7406.44.00	1	Klemmplatte mit Halter		
3	960D201565P	4	6-ktschr. M 20x1,5x65 DIN 960-8.8		
"	127DB20	4	Federring B 20 DIN 127		
4	7406.04.02	1	Auslegearm für Supertaube X		
4a	7406.19.02	1	Auslegearm für Phönix, Kranich		
5	7406.20.00	1	Steckbolzen		
6	6805.00.17	3	Klappstecker STB-10x500	4311.19	
7	7406.68.00	1	Stangenanlenkung		
8	7407.09.01	1	Schraubband MC-20x115x70		
9	127DB20	2	Federring B 20 DIN 127		
"	934D20P	2	6-ktmu. M 20 DIN 934-8		
10	7406.69.00	1	Auslegestange -gekröpft-		
14	4724.45.00	1	Transporthalter		
15	931D16120P	1	6-ktschr. M 16x120 DIN 931-8.8		
16	980DV16P	1	Sicherungsmutter VM 16 DIN 980-8		
	<u>7406.71.02</u>	1	Auslegearm für Supertaube X komplett, Bild-Nr. 1-4, 5-10, 14-16		
	<u>7406.71.03</u>	1	Auslegearm für Kranich, Phönix komplett, Bild-Nr. 1-3, 4a-10, 14-16		