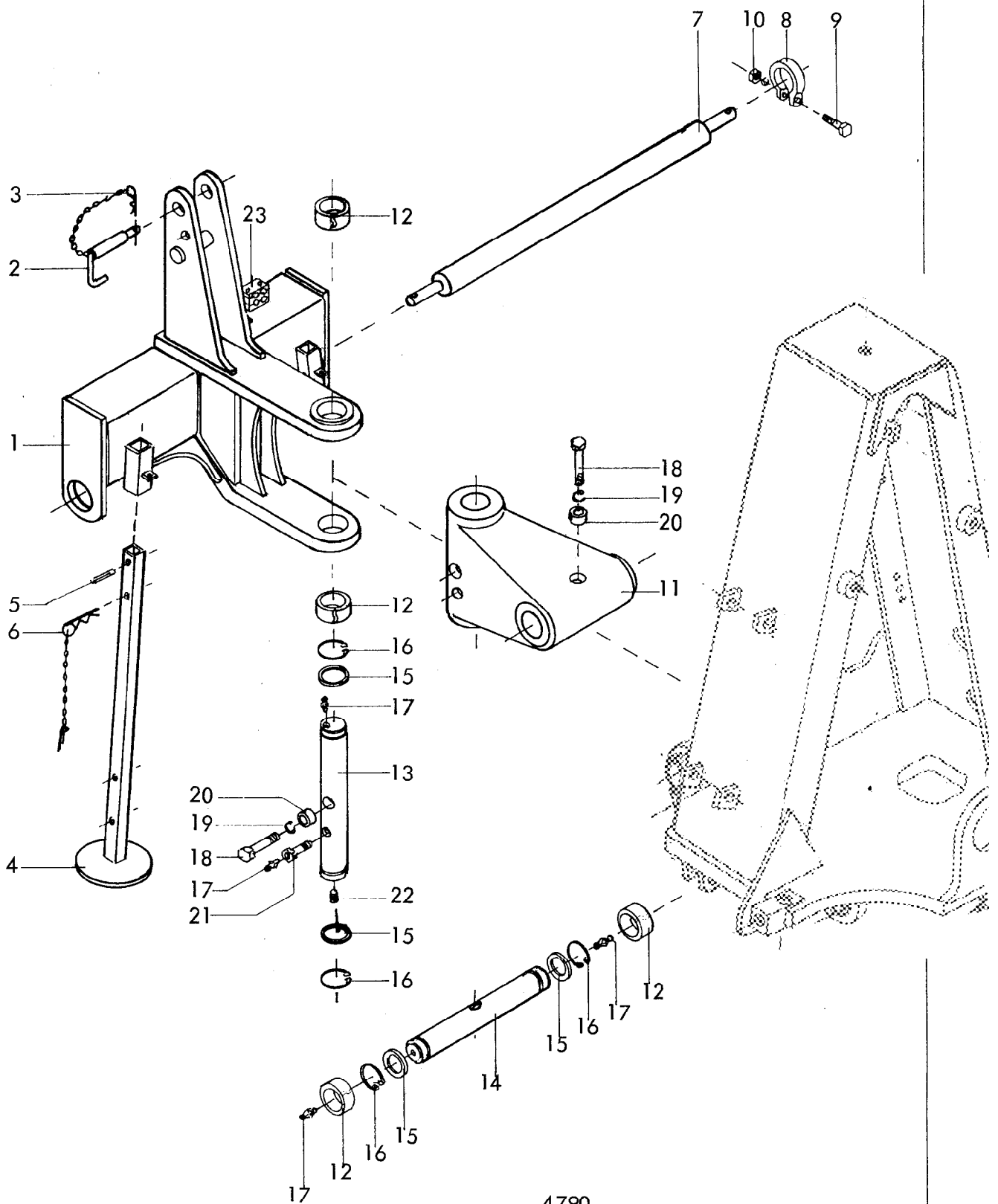


Betriebsanleitung
Ersatzteilliste

Aufsattel-Drehpflüge
Kranich (Avant) C 160 Br. 1





4790
 Kranich, Kranich-Avant 160 C
 Baureihe 1
 -Turm-
 10.96

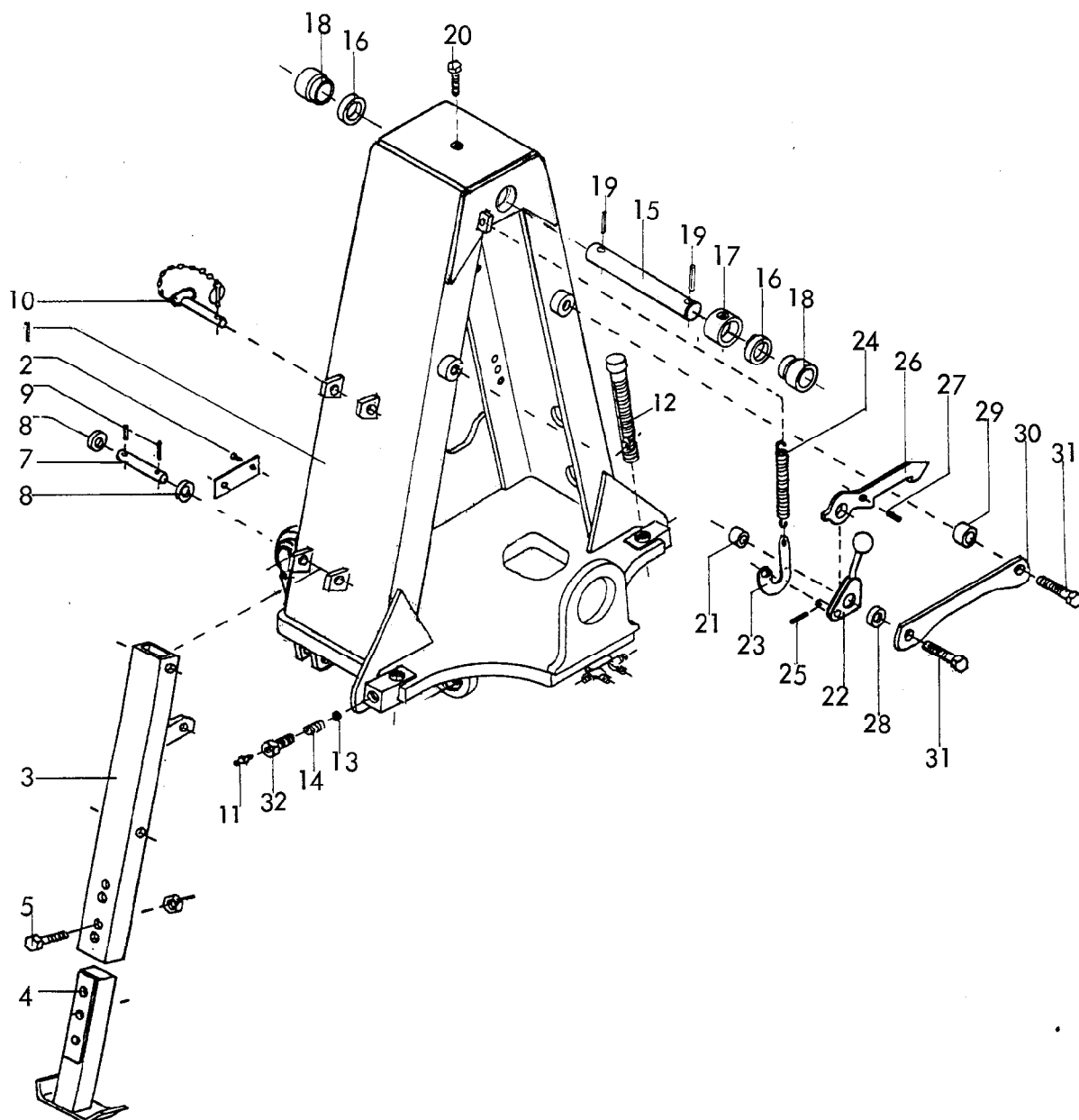
2

Gerätetyp: Kranich, Kranich-Avant 160 C Baureihe 1

-Turm-

Bild-Nr.	Bestell-Nr.	Stückzahl	Ersatzteilbezeichnung
1	4790.35.01	1	3-Pkt.-Turm
2	8413.31.00	1	O.L.-Stock Kat. II kpl.
2	8413.58.00	1	O.L.-Stock Kat. III kpl.
3	4716.35.00	1	Federsteckstock BTB-4
4	6611.22.05	2	Abstellstütze
5	1481D850	2	Spannstift 8x50 DIN 1481
6	4722.29.00	2	Vorstecker zur Abstellstütze
7	2607.31.00	1	Dreipunktachse Kat. II
7	2607.26.00	1	Dreipunktachse Kat. III, DA-85
7	2607.27.00	1	Dreipunktachse Kat. III -kurz-, DA-84
8	4346.35.00	4	Klemmring UW-82
9	931D1680P	4	6-ktschr. M 16x80 DIN 931-8.8
10	127DB16A	4	Federring B 16 DIN 127 verz.
"	934D16PA	4	6-ktmu. M 16 DIN 934-8 verz.
11	4790.30.01	1	Kreuzgelenk
12	4367.00.01	4	Stahleinspannbuchse E 80x70x40 F 3 spez.
13	4790.33.01	1	Senkrechter Kreuzgelenkbolzen
14	4790.32.01	1	Waagerechter Kreuzgelenkbolzen
15	988DS7090	4	Stützscheibe S 70x90 DIN 988
16	471D702,5	4	Sicherungsring 70x2,5 DIN 471
17	71412DA81	4	Schmiernippel AM 8x1 DIN 71412
18	931D1690P	2	6-ktschr. M 16x90 DIN 931-8.8
19	127DB16	2	Federring B 16 DIN 127
20	4790.34.01	2	Distanzrohr
21	4780.77.01	1	Schmiernippelverlängerung
22	913D1210H	1	Gewindestift M 12x10 DIN 913-45 H
23	4753.57.02	1(2)	Zwei Doppelschellen in Aufbauform kpl.

10.96



RABE WERK Ersatzteilliste

Gerätetyp: Kranich, Kranich-Avant 160 C Baureihe 1 -Traverse-

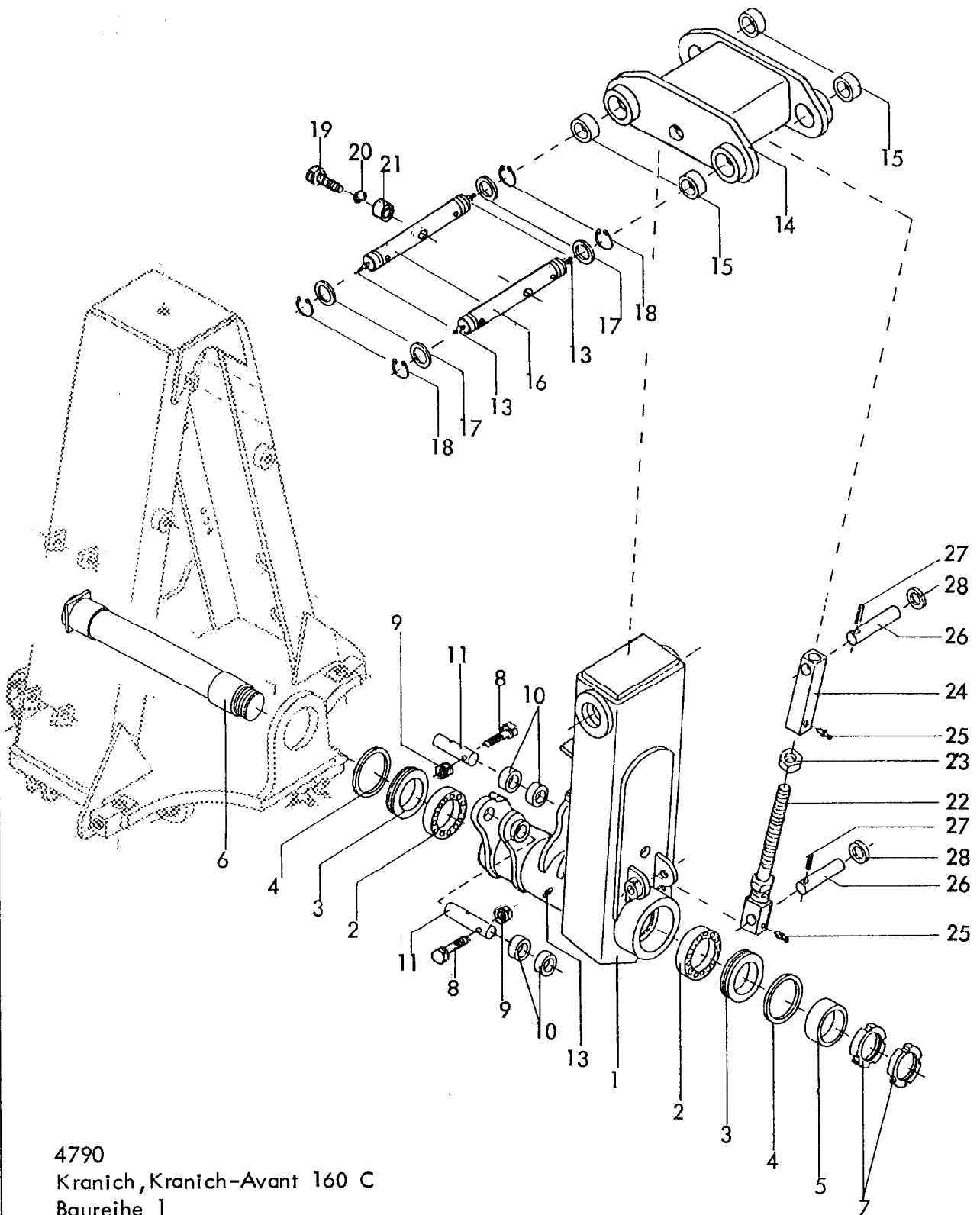
Bild-Nr.	Bestell-Nr.	Stückzahl	Ersatzteilbezeichnung
1	4790.28.01	1	Traverse
2	4716.37.00	1	Typenschild SX-4
"	1476D410	2	Halbrundkerbnagel 4x10 DIN 1476
3	4775.17.01	2	Abstellstütze -Oberteil-
4	4775.18.01	2	Abstellstütze -Unterteil-
5	960D161560M	2	6-ktschr. M 16x1,5x60 DIN 960-12.9
6	980DV1615N	2	Sicherungsmutter VM 16x1,5 DIN 980-10
	<u>4775.19.01</u>	2	Abstellstütze komplett, Bild-Nr. 3-6

4

Gerätetyp: Kranich, Kranich-Avant 160 C Baureihe 1

Bild-Nr.	Bestell-Nr.	Stückzahl	Ersatzteilbezeichnung
7	4754.07.33	2	Lagerbolzen
8	126D22	4	Scheibe 22 DIN 126
9	1481D530	4	Spannstift 5x30 DIN 1481
10	4775.22.01	2	Steckstock komplett
11	4716.38.00	2	Schmiernippel H 1 8x1
12	4726.00.09	2	Verkantungsspindel
13	4716.36.00	2	Kugel Ø 14
14	4716.12.00	2	Druckfeder DF-80 verz.
15	4780.01.05	1	Oberer Zylinderbolzen
16	4754.01.02	2	Distanzring
17	4754.01.08	1	Klemmhülse
18	4780.01.06	2	Lagerbuchse
19	1481D1060	2	Spannstift 10x60 DIN 1481
20	931D1275N	1	6-ktschr. M 12x75 DIN 931-10.9
21	4754.01.03	1	Lagerbuchse
22	4754.53.00	1	Vorwählhebel
23	4754.01.05	1	Federaufnahme
24	4726.00.07	1	Zugfeder CF-209 verz.
25	1481D3530A	1	Spannstift 3,5x30 DIN 1481 verz.
26	4754.52.00	1	Fanghaken
27	1481D1024	1	Spannstift 10x24 DIN 1481
28	6916D21	1	Scheibe 21 DIN 6916
29	4754.01.04	1	Distanzbuchse
30	4754.54.00	1	Turmverbindung
31	960D201590P	2	6-ktschr. M 20x1,5x90 DIN 960-8.8, M _d = 490 Nm
"	127DB20	2	Federring B 20 DIN 127
"	934D2015P	2	6-ktmu. M 20x1,5 DIN 934-8
32	4754.07.32	2	Stellschraube

10.96



4790
 Kranich, Kranich-Avant 160 C
 Baureihe 1
 -Wendearm-
 10.96

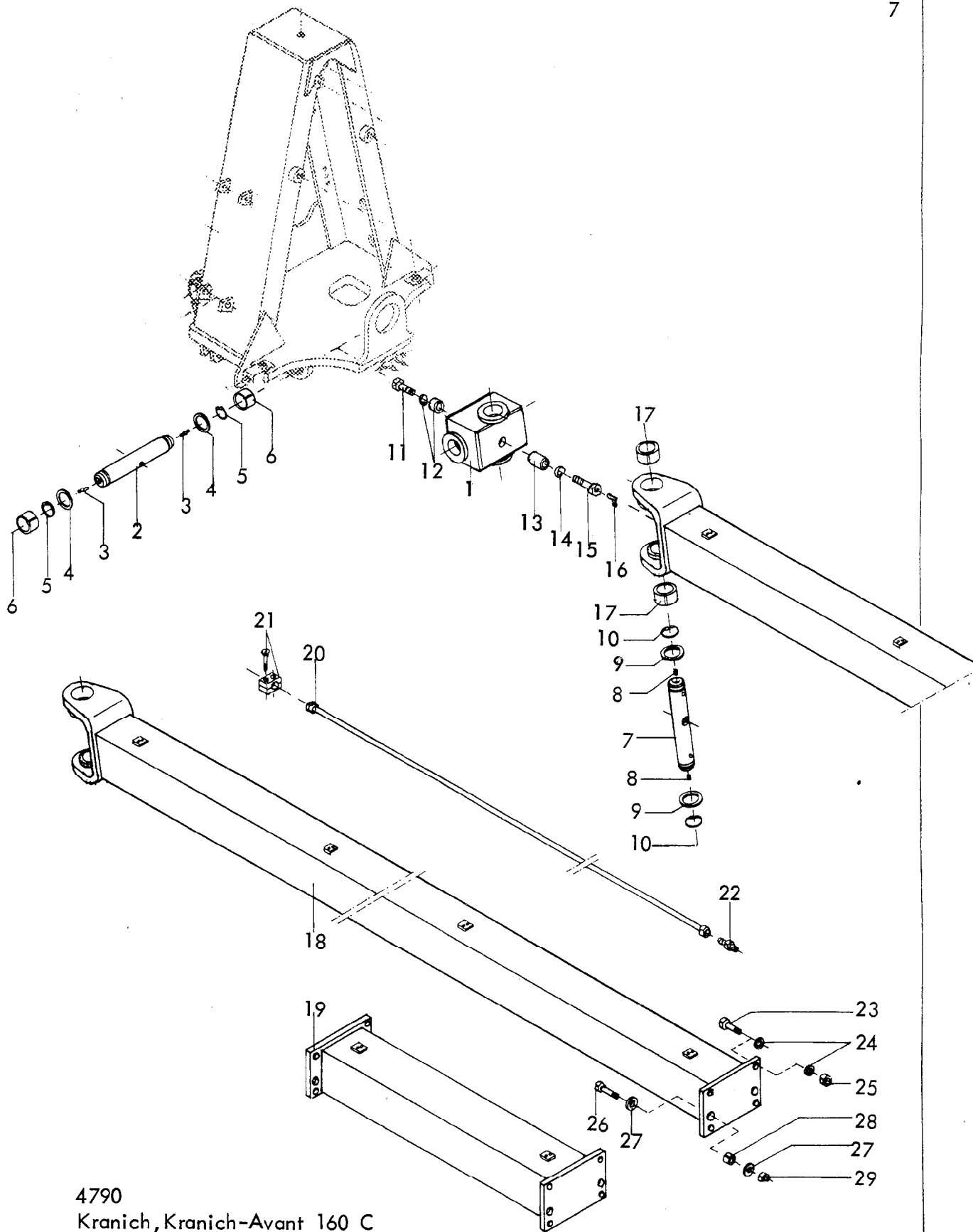
6

Gerätetyp: Kranich, Kranich-Avant 160 C Baureihe 1

-Wendearm-

Bild-Nr.	Bestell-Nr.	Stückzahl	Ersatzteilbezeichnung
1	4775.02.08	1	Wendearm
2	720D32016X	2	Kegelrollenlager 32016 X DIN 720
3	4726.00.05	2	Dichtungsring
4	4726.00.06	2	Filzring 8x6x37l
5	4726.00.01	1	Stoßring
6	4726.03.00	1	Drehachse
7	981DKM14	2	Nutmutter KM 14 DIN 981
8	931D1280M	2	6-ktschr. M 12x80 DIN 931-12.9
9	980DV12M	2	Sicherungsmutter VM 12 DIN 980-12
10	4780.01.07	4	Distanzring
11	4775.01.02	2	Zylinderbolzen \varnothing 40x127
13	4716.38.00	5	Schmiernippel H 1 8x1
14	4754.09.00	1	Schwinge
15	4771.14.02	4	Stahleinspannbuchse E 65x55x40 F 3 spez.
16	4754.11.00	2	Schwingenbolzen
17	4723.00.04	4	Seeger-Stützscheibe 56x72x3
18	471D552	4	Sicherungsring 55x2 DIN 471
19	931D1280M	2	6-ktschr. M 12x80 DIN 931-12.9
20	127DA12 A	2	Federring A 12 DIN 127 verz.
21	4750.12.00	2	Distanzrohr
22	4766.42.00	1	Verstellspindel -verzinkt-
23	936D30PA3A	1	6-ktmu. M 30 DIN 936-8-A3A
24	4766.41.00	1	Gewindestück -verzinkt-
25	4716.38.00	2	Schmiernippel H 1 8x1
	<u>4766.40.00</u>	1	Gewindestrebe -verzinkt- komplett, Bild-Nr. 22-25
26	4754.49.00	2	Strebenbolzen
27	1481D845A	2	Spannstift 8x45 DIN 1481 verz.
28	6916D28	4	Scheibe 28 DIN 6916

10.96



4790
 Kranich, Kranich-Avant 160 C
 Baureihe 1
 -Stabilisator-
 10.96

8

Gerätetyp: Kranich, Kranich-Avant 160 C Baureihe 1

-Stabilisator-

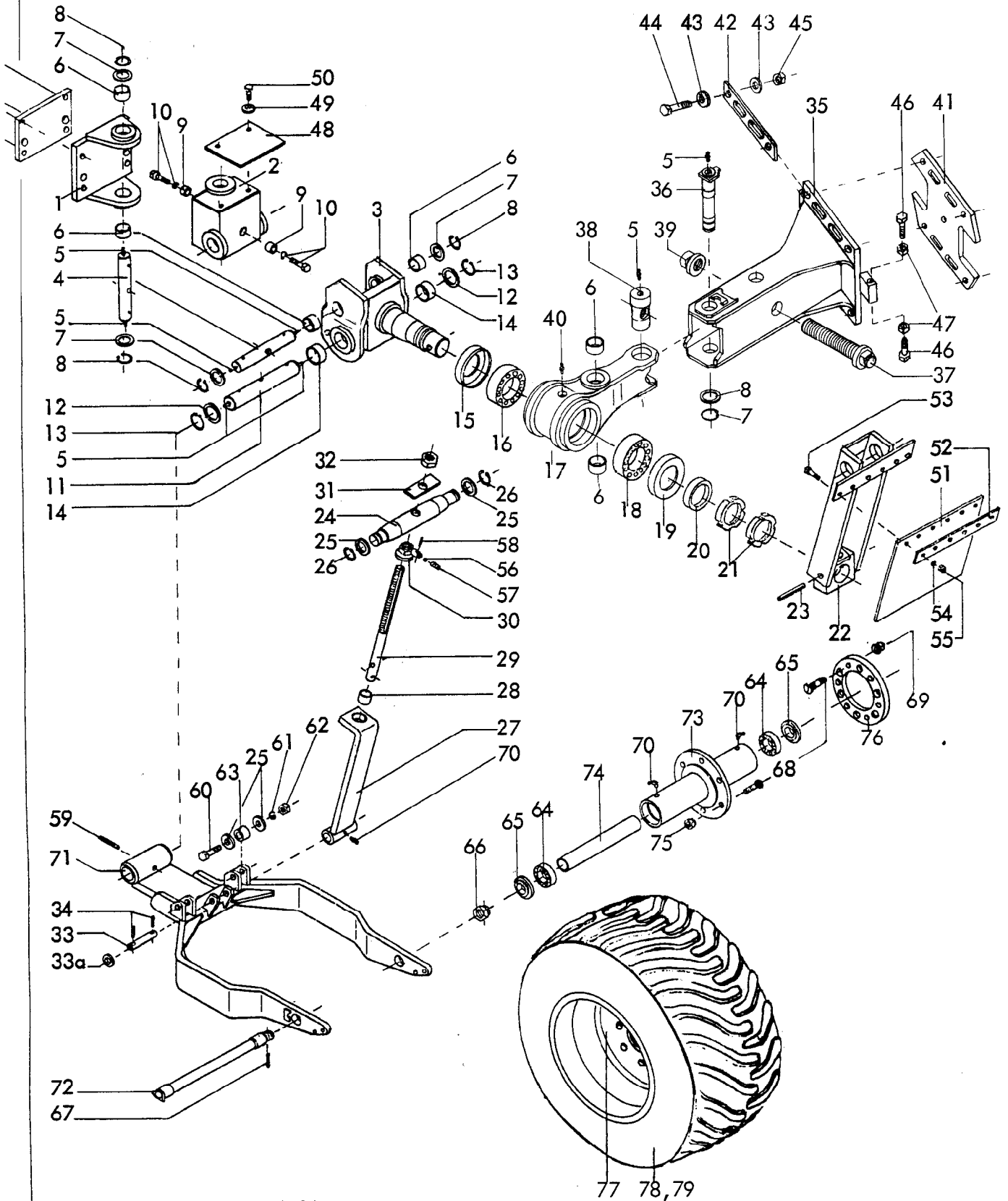
Bild-Nr.	Bestell-Nr.	Stück-zahl	Ersatzteilbezeichnung
1	4790.22.01	1	Kreuzgelenk -vorn-
2	4790.24.01	1	Bolzen
3	71412DA81	2	Schmiernippel AM 8x1 DIN 71412
4	988DS4556	2	Stützscheibe S 45x56 DIN 988
5	471D45175	2	Sicherungsring 45x1,75 DIN 471
6	4771.14.03	2	Stahleinspannbuchse Ø 55/45x30 F 3 spez.
7	4790.25.01	1	Bolzen
8	913D1210H	2	Gewindestift M 12x10 DIN 913-45 H
9	988DS5568	2	Stützscheibe S 55x68 DIN 988
10	471D552	2	Sicherungsring 55x2 DIN 471
11	931D1280P	1	6-ktschr. M 12x80 DIN 931-8.8
"	127DA12	1	Federring A 12 DIN 127
12	4750.12.00	1	Distanzrohr
13	4790.34.01	1	Distanzrohr
14	127DB16	1	Federring B 16 DIN 127
15	4790.27.00	1	Schmierschraube
16	71412DB81	1	Schmiernippel BM 8x1 DIN 71412
17	4771.14.02	2	Stahleinspannbuchse Ø 65/55x40 F 3 spez.
18	4790.09.01	1	Stabilisator 2387 lg. für 5- und 6-furchig (5+1)
18	4790.09.02	1	Stabilisator 3387 lg. für 6- und 7-furchig (6+1)
18	4790.09.03	1	Stabilisator 4387 lg. für 7- und 8-furchig (7+1)
19	4766.91.01	1	Stabilisatorverlängerung
20	4767.12.08	1	Hydraulikrohr 1500 lg. montiert für 5- und 6-furchig
20	4767.12.04	1	Hydraulikrohr 2565 lg. montiert für 6- und 7-furchig
20	4767.12.05	1	Hydraulikrohr 3565 lg. montiert für 7- und 8-furchig
20	4766.39.00	1	Hydraulikrohr 1000 lg. montiert für Verlängerung
21	4753.56.00		Rohrschelle komplett 2,3,4,6x je nach Typ
22	4716.52.13	1	Gerade Verschraubung G 12-L
	<u>4790.09.07</u>	1	Stabilisator für 5- und 6-furchig (5+1) komplett, Bild-Nr. 18,20-22
	<u>4790.09.08</u>	1	Stabilisator für 6- und 7-furchig (6+1) komplett, Bild-Nr. 18, 20-22
	<u>4790.09.09</u>	1	Stabilisator für 7- und 8-furchig (7+1) komplett, Bild-Nr. 18, 20-22

Gerätetyp: Kranich, Kranich-Avant 160 C Baureihe 1 -Stabilisator-

Bild-Nr.	Bestell-Nr.	Stückzahl	Ersatzteilbezeichnung
	<u>4766.91.02</u>	1	Stabilisatorverlängerung komplett, Bild-Nr. 19-22
23	960D201565N	4	6-ktschr. M 20x1,5x65 DIN 960-10.9 $M_a = 640 \text{ Nm}$
24	6916D21	8	Scheibe 21 DIN 6916
25	980DV2015N	4	Sicherungsmutter VM 20x1,5 DIN 980-10
26	960D161565M	2	6-ktschr. M 16x1,5x65 DIN 960-12.9 $M_a = 380 \text{ Nm}$
27	4750.00.02	4	Scheibe C-174
28	1481D2832	2	Spannstift 28x32 DIN 1481
29	980DV1615N	2	Sicherungsmutter VM 16x1,5 DIN 980-10

10.96

10



4790
 Kranich, Kranich-Avant 160 C Baureihe 1
 -Hinterrad-
 10.96

Gerätetyp: Kranich, Kranich-Avant 160 C Baureihe 1

-Hinterrad-

Bild-Nr.	Bestell-Nr.	Stückzahl	Ersatzteilbezeichnung
1	4790.23.01	1	Hintere Stabilisatorgabel
2	4790.21.01	1	Kreuzgelenk -Hinterrad-
3	4790.18.01	1	Radgabelaufnahme
4	4790.24.01	2	Bolzen
5	71412DA81	8	Schmiernippel AM 8x1 DIN 71412
6	4771.14.03	6	Stahleinspannbuchse Ø 55/45x30 F 3 spez.
7	988DS4556	5	Stützscheibe S 45x56 DIN 988
8	471D45175	5	Sicherungsring 45x1,75 DIN 471
9	4750.12.00	2	Distanzrohr
10	931D1280M	2	6-ktschr. M 12x80 DIN 931-12.9
"	127DA12 A	2	Federring A 12 DIN 127 verz.
11	4780.20.01	1	Lagerbolzen
12	4723.00.04	2	Stützscheibe 56x72x3
13	471D552	2	Sicherungsring 55x2 DIN 471
14	4771.14.02	2	Stahleinspannbuchse Ø 65/55x40
15	4744.02.01	1	Nilosring 32018 XAV
16	720D32018X	1	Kegelrollenlager 32018 X
17	4790.11.01	1	Lagergehäuse -hinten-
18	720D30216	1	Kegelrollenlager 30216
19	4766.01.06	1	Nilosring 30216 AV
20	4754.83.02	1	Distanzring
21	981DKM16	2	Nutmutter KM 16 DIN 981
22	4780.34.01	1	Hinterradturm
23	1481D21140	1	Spannstift 21x140 DIN 1481
"	1481D1370	2	Spannstift 13x70 DIN 1481
			} Verbundstift
24	4766.45.00	1	Oberer Zylinderbolzen
25	4744.01.01	6	Scheibe C-40
26	471D40175	4	Sicherungsring 40x1,75 DIN 471
27	4780.40.02	1	Druckstrebe kpl. mit Buchse
28	4346.26.00	1	Buchse XA-50
29	4766.47.00	1	Gewindestange -verzinkt-
30	4766.48.00	1	Tiefenstellmutter -verzinkt-
31	4766.49.00	1	Zentrierung

12

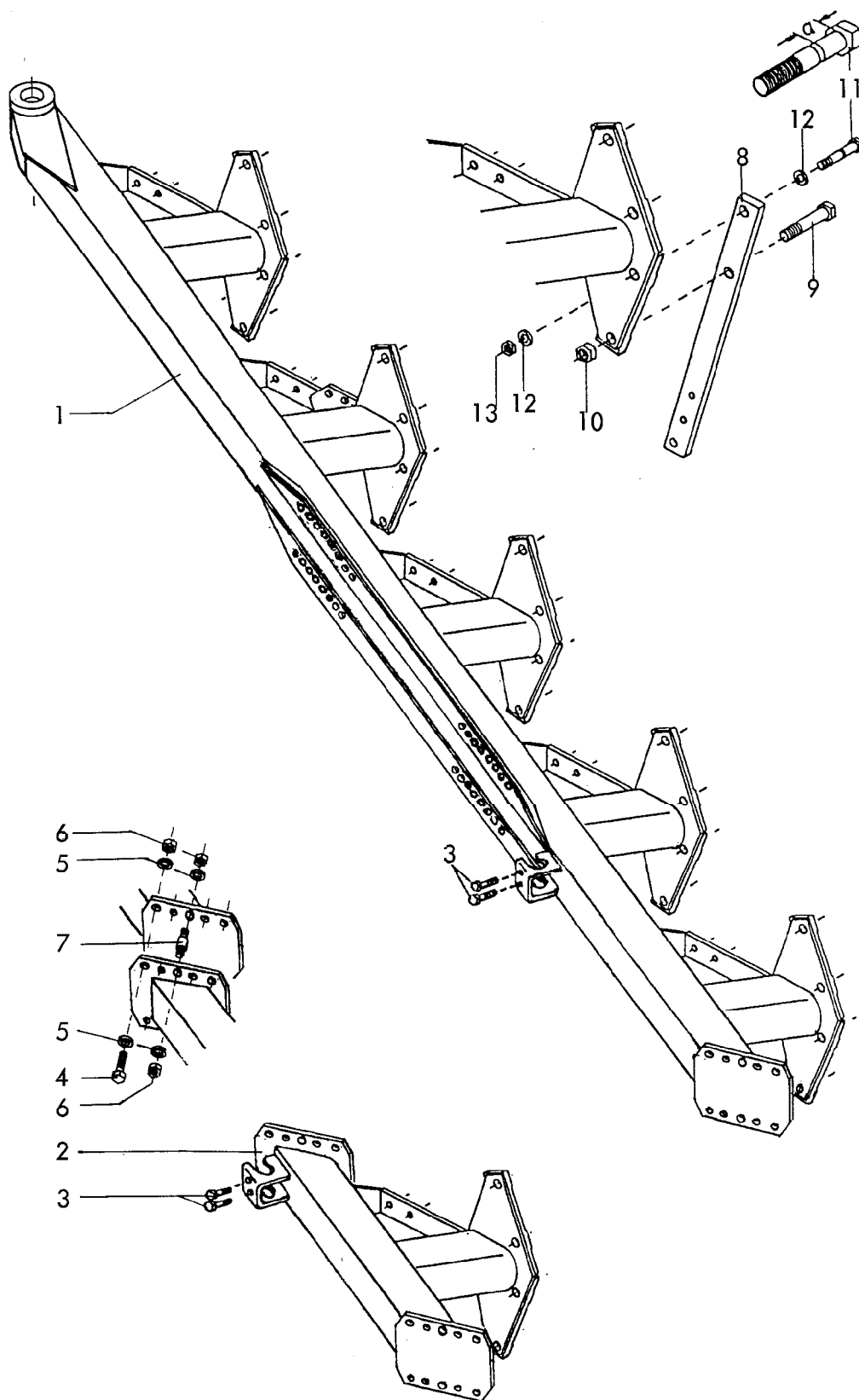
Gerätetyp: Kranich, Kranich-Avant 160 C Baureihe 1

-Hinterrad-

Bild-Nr.	Bestell-Nr.	Stückzahl	Ersatzteilbezeichnung
32	934D30P	1	6-ktmu. M 30 DIN 934-8
33	4766.51.00	1	Druckstrebenbolzen
33a	6916D25	2	Scheibe 25 DIN 6916
34	1481D645	2	Spannstift 6x45 DIN 1481
35	4790.13.01	1	Radarm
36	4790.16.01	1	Bolzen 227 lg.
37	4790.14.01	1	Spindel verz.
38	4790.12.01	1	Spindelmutter verz.
39	4790.15.01	1	Spezialmutter M 42x3 verz.
40	4716.38.00	1	Schmiernippel H 1 8x1
41	4790.17.01	1	Anschlag
42	4790.36.01	2	Lochleiste
43	6916D21	24	Scheibe 21 DIN 6916
44	960D2015100M	12	6-ktschr. M 20x1,5x100 DIN 960-12.9
45	980DV2015N	12	Sicherungsmutter VM 20x1,5 DIN 980-10
46	961D201555N	4	6-ktschr. M 20x1,5x55 DIN 961-10.9
47	934D2015N	4	6-ktmu. M 20x1,5 DIN 934-10
48	4780.25.06	1	Schmutzfänger -kurz-
49	440DR11	2	Scheibe R 11 DIN 440 verz.
50	933D1016PA	2	6-ktschr. M 10x16 DIN 933-8.8 verz.
51	4780.25.04	1	Schmutzfänger -lang-
52	4780.25.03	1	Klemmplatte
53	933D825P	6	6-ktschr. M 8x25 DIN 933-8.8
54	127DA8	6	Federring A 8 DIN 127
55	934D8PA	6	6-ktmu. M 8 DIN 934-8 verz.
56	4716.36.00	1	Kugel Ø 14
57	4716.12.00	1	Druckfeder DF-80
58	1481D526	1	Spannstift 5x26 DIN 1481
59	1481D1385	1	Spannstift 13x85 DIN 1481
60	960D201580N	2	6-ktschr. M 20x1,5x80 DIN 960-10.9
61	127DB20	2	Federring B 20 DIN 127
62	934D2015N	2	6-ktmu. M 20x1,5 DIN 934-10

Gerätetyp: Kranich, Kranich-Avant 160 C Baureihe 1 -Hinterrad-

Bild-Nr.	Bestell-Nr.	Stückzahl	Ersatzteilbezeichnung
63	4766.01.02	2	Unteres Zylinderlager
64	625D63082RS	2	Rillenkugellager 6308 2 RS DIN 625
65	4780.25.07	2	Distanzscheibe
66	937D3615P	1	Kronenmutter M 36x1,5 DIN 937-8
67	1481D650	1	Spannstift 6x50 DIN 1481
68	4349.34.01	6	Riffelbolzen M 18x1,5
69	4349.34.02	6	Kugelbundmutter M 18x1,5
70	4716.43.00	3	Schmiemippel H 2 8x1
71	4780.41.01	1	Radgabel
72	4780.45.01	1	Laufgradachse
73	4754.75.00	1	Radnabe
74	4754.50.07	1	Distanzrohr
75	934D1815P	6	6-ktmu. M 18x1,5 DIN 934-8
76	4780.47.99	1	Zwischenflansch für Felge 13.00x22,5
77	4786.16.02	1	Felge 13.00-22,5
78	4786.16.01	1	Reifen 400/55-22,5
79	4786.16.03	1	Schlauch 400/55-22,5
	<u>4786.16.05</u>	1	Rad komplett -links montiert- Bild-Nr. 77-79
76	4786.15.99	1	Zwischenflansch für Felge 13.00-15.5
77	4786.15.02	1	Felge 13.00-15.5
78	4786.15.01	1	Reifen 400/60-15.5
79	4786.15.03	1	Schlauch 400/60-15.5
	<u>4786.15.05</u>	1	Rad komplett, -links montiert- Bild-Nr. 77-79



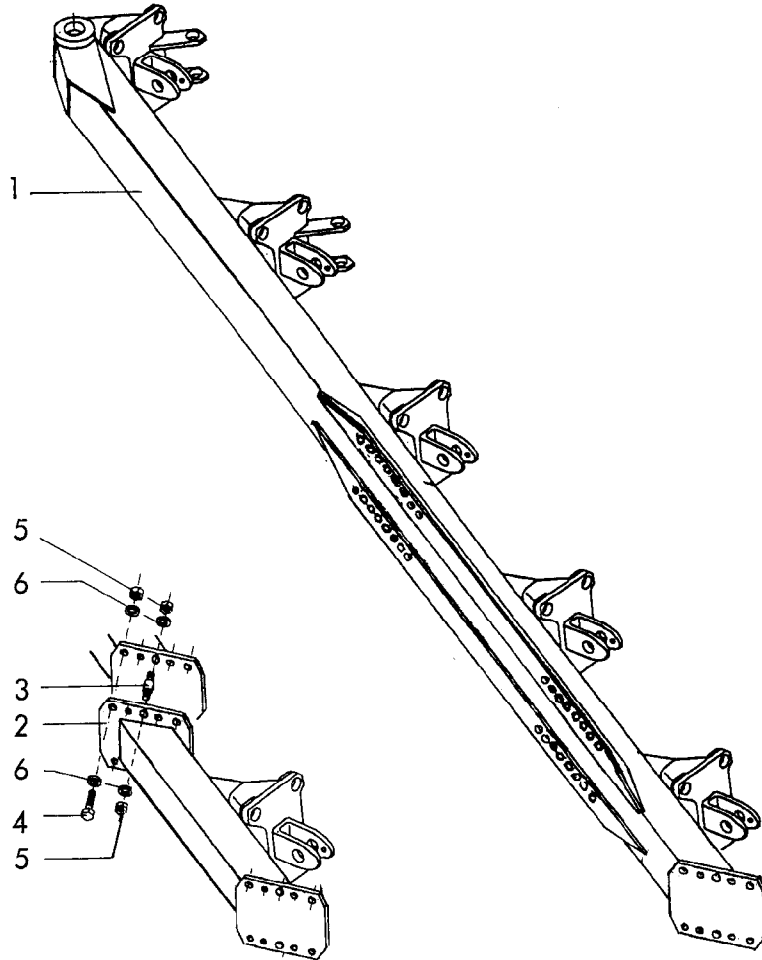
4790
 Kranich 160 C
 Baureihe 1
 -Rahmen-
 10.96

Gerätetyp: Kranich 160 C Baureihe 1

-Rahmen-

Bild-Nr.	Bestell-Nr.	Stückzahl	Ersatzteilbezeichnung
1	4790.01.01	1	Grundrahmen 160 C 5-furchig Schnittbr.420, Körperabstd.1000
1	4790.02.01	1	Grundrahmen 160 C 6-furchig Schnittbr.420, Körperabstd.1000
2	4790.04.01	1	Rahmenansatz
	4790.04.03	1	Rahmenansatz kpl. mit Befestigungsteilen, Pos. 4- 7
3	933D2065P		6-ktschr. M 20x65 DIN 933-8.8 (2x pro Rundsechhalter) <u>Stückzahl pro Flansch:</u>
4	960D201570N	8	6-ktschr. M 20x1,5x70 DIN 960-10.9, $M_a = 640 \text{ Nm}$
5	6916D21	20	Scheibe 21 DIN 6916
6	980DV2015N	12	Sicherungsmutter VM 20x1,5 DIN 980-10
7	4367.69.01	2	Paßbolzen $\varnothing 25$, 102 lg.
			<u>Stückzahl pro Körper :</u>
8	7001.19.03	1	Stielgrindel 70x35 für Rahmenhöhe 800
9	960D2015100M	1	6-ktschr. M 20x1,5x100 DIN 960-12.9, $M_a = 640 \text{ Nm}$
10	934D2015N	1	6-ktmu. M 20x1,5 DIN 934-10
11	7001.24.00	1	Scherschraube mit Kerbe (M 16x1,5x100, $M_{a\beta} \alpha = 33$) $M_a = 225 \text{ Nm}$
12	6916D17	2	Scheibe 17 DIN 6916
13	934D1615N	1	6-ktmu. M 16x1,5 DIN 934-10

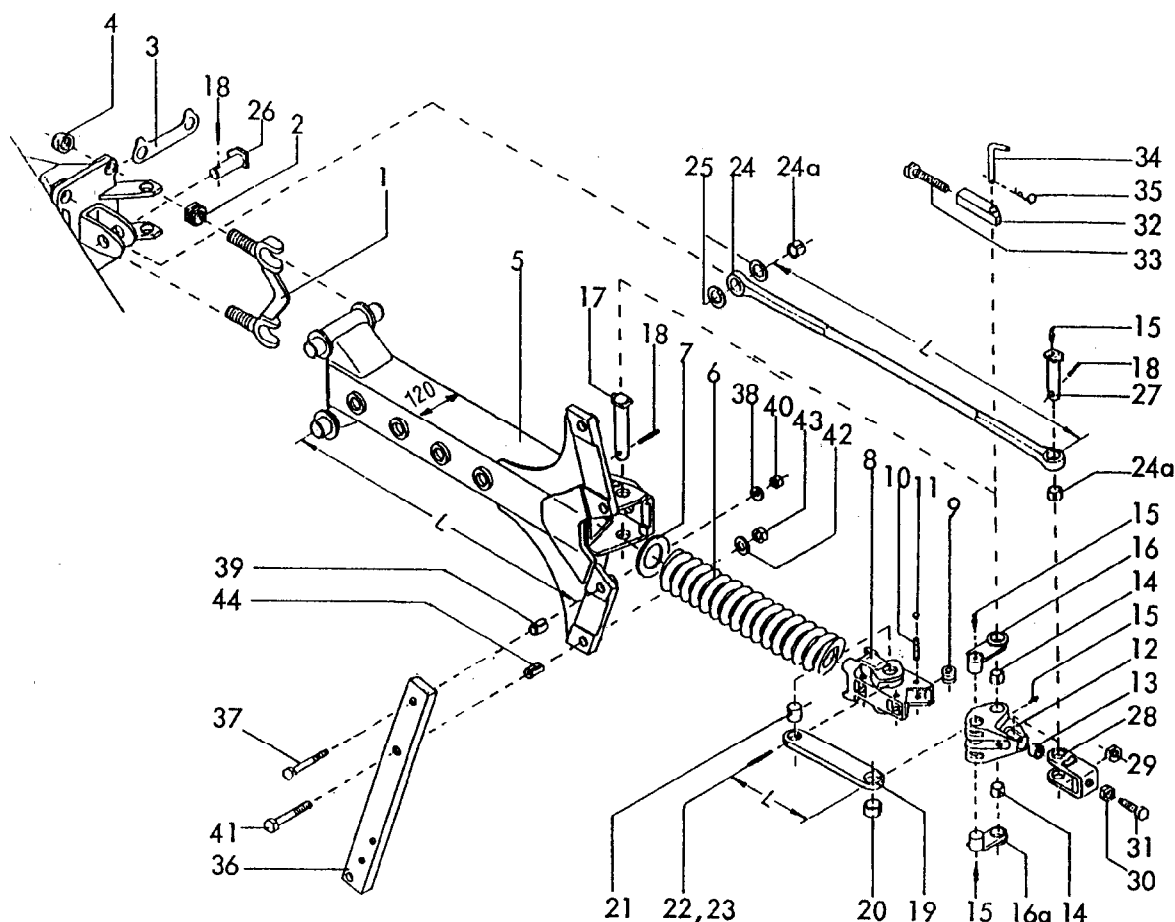
10.96



RABE & WERK Ersatzteilliste

Gerätetyp: Kranich-Avant 160 C Baureihe I -Rahmen-

Bild-Nr.	Bestell-Nr.	Stückzahl	Ersatzteilbezeichnung
1	4790.06.01	1	Grundrahmen 160 C 5-furchig, Körperabstd.1000, Schnittbr.406
1	4790.07.01	1	Grundrahmen 160 C 6-furchig, Körperabstd.1000, Schnittbr.406
2	4790.03.01	1	Rahmenansatz für 160 C
	<u>4790.03.03</u>	1	Rahmenansatz kpl. mit Befestigungsteilen Pos. 2-6 + Steinsicherung montiert -4745.63.02-
3	4367.69.01	2	Paßbolzen \varnothing 25, 102 lg.
4	960D201570N	8	6-ktschr. M 20x1,5x70 DIN 960-10.9, $M_a = 640$ Nm
5	980DV2015N	12	Sicherungsmutter VM 20x1,5 DIN 980-10
6	6916D21	20	Scheibe 21 DIN 6916



RABEWERK Ersatzteilliste

Gerätetyp: Avant-Steinsicherung 120

Auto-Reset 120

Sécurité-Avant 120

Bild Ref. Fig.	Bestell-Nr. Part.-No. Référence	Stück Qty. Qte.	Bezeichnung	Technische Angaben Technical data. Données techniques	Description	Désignation
1	4724.07.00	2	Grindellager		Legmounting	Demi-coguille
2	4724.52.10	4	Einstellmutter M 24x1,5-10		Adj, nut	Ecrou M 24x1,5-10
3	4724.01.05	2	Sicherungsglasche		Fishplate	Toile d'arrêt
4	985D2415P	4	6-ktmu. M 24x1,5 DIN 985-8		Hex. nut	Ecrou H
5	4724.51.00	1	Zwischengrindel L = 925 (120x120)		Interm. leg	Etancon interme.
6	4745.52.00	1	Druckfeder DF-373, Ø 103 L = 653		Compression spring	Ressort de compres.
7	4724.01.07		Distanzscheibe (bei Bedarf)		Spacer (if regu.)	Entretoise
8	4724.10.00	1	Schubelement TAF-16		Push element	
9	4724.01.03	4	Rolle		Roller	Rouleou
10	1481D1355	4	Spannstift 13x55 DIN 1481		Roll pin	Goupille serrage
11	4724.41.03	8	Verschlussstopfen GPN 300/V3		Plug	Bouchon
12	4724.38.01	1	Winkelhebel		Angle lever	Levier d'angle
13	4724.38.02	1	Druckscheibe		Tension ring	Rondelle
14	4760.51.02	2	Stahleinspannbuchse E 32x25x32 F 3		Bush	Bague
15	71412DA81	5	Schmiernippel AM 8x1 DIN 71412		Grease nipple	Graisseur

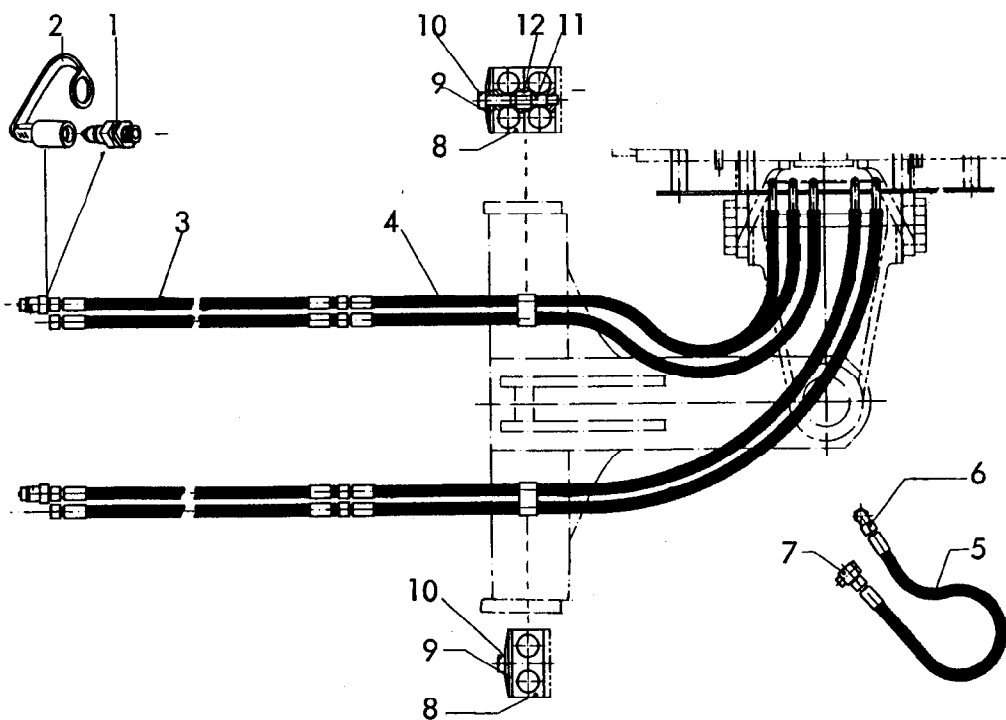
18

Gerätetyp: Avant-Steinsicherung 120

Auto-Reset 120

Sécurité-Avant 120

Bild Ref. Fig.	Bestell-Nr. Part.-No. Référence	Stück Qty. Qte.	Bezeichnung	Technische Angaben Technical data. Données techniques	Description	Désignation
16	4724.39.03	1	Schubstangenlagerbolzen -links-		Pushrodpin l.h.	Axe gauche
16a	4724.39.04	1	Schubstangenlagerbolzen -rechts-		Pushrodpin r.h.	Axe droite
17	4724.74.00	1	Winkelhebellagerbolzen		Angle lever pin	Axe
18	1481D840	3	Spannstift 8x40 DIN 1481		Roll pin	Goupille serrage
19	4724.49.01	2	Schubstange -kurz- L = 185		Push rod	Tige poussair courte
20	4760.49.04	2	Stahleinspannbuchse E 40x32x16 F 3		Bush	Bague
21	4724.11.02	2	Lagerbolzen Ø 32x33		Bearing pin	Axe Ø 32x33
22	1481D850	2	Spannstift 8x50 DIN 1481		Roll pin	Goupille serrage
23	1481D550	2	Spannstift 5x50 DIN 1481		Roll pin	Goupille serrage
	4724.49.00	2	Schubstange -kurz- montiert Bild-Nr. 19-23		Push rod assy. Nos. 19-23	Tige pousoir courte cpl.Rep.No.19-23
24	4724.15.00	1	Zugstange L = 989 kpl. mit Buchsen		Pull rod cpl.	Tige pousoir cpl.
24a	4760.49.01	2	Stahleinspannbuchse E 30x25x28 F 3		Bush	Bague
25	6916D25	2	Scheibe 25 DIN 6916		Washer	Rondelle
26	4724.75.00	1	Zugstangenbolzen -vorn-		Pullrodpin front	Axe avant
27	4745.68.00	1	Zugstangenbolzen -hinten-		Pullrodpin rear	Axe arrière
28	4745.67.01	1	Spannbügel		Chucking jaw	Etrier
29	934D2415M	1	6-ktmu. M 24x1,5 DIN 934-12		Hex. nut	Ecrou H
30	936D2415P	1	6-ktmu. M 24x1,5 DIN 936-8		Hex. nut	Ecrou H
31	4724.01.04	1	Stellschraube		Adjusting screw	Vis de reglage
	4745.63.02	1	Steinsicherung montiert, Bild-Nr.1-31		Auto-Reset assy. Nos. 1-31	Sécurité cpl. Rep.No. 1-31
32	4724.40.02	1	Gewindestück		Threaded piece	Pièce fileté
33	4724.40.04	1	Einstellschraube M 20x60		Adjusting screw	Vis de reglage
34	2607.21.00	1	Steckstock TB-16x100		Pin	Brache
35	4716.35.00	1	Federsteckstock BTB-4		R-clip	Goupille Beta
	4724.40.00	1	Sperrstück montiert, Bild-Nr. 32-35		Lock assy. 32-35	Verrou de blocage 32-35
36	7001.01.02	2	Stielgrindel 70x30, 700 Rahmenhöhe		Leg 70x30 700 U.B.	Etancan 70x30 700 s/bati "
36	7001.01.03	2	Stielgrindel 70x30, 750 Rahmenhöhe		Leg 70x30 750 U.B.	750 s/bati "
36	7001.01.04	2	Stielgrindel 70x30, 800 Rahmenhöhe		Leg 70x30 800 U.B.	800 s/bati "
37	960D161590P	2	6-ktshr. M 16x1,5x90 DIN 960-8.8 M _a = 225 Nm		Hex. bolt Torque 225 Nm	Vis H Couple 225 Nm
38	6916D17	2	Scheibe 17 DIN 6916		Washer	Rondelle
39	7001.15.00	2	Spannstift 21x32 mit Wellenschlitz		Roll pin	Goupille elastique
40	934D1615P	2	6-ktmu. M 16x1,5 DIN 934-8		Hex. nut	Ecrou H
41	960D201590N	2	6-ktshr. M 20x1,5x90 DIN 960-10.9 M _a = 640 Nm		Hex. bolt Torque 640 Nm	Vis H Couple 640 Nm
42	6916D21	2	Scheibe 21 DIN 6916		Washer	Rondelle
43	934D2015N	2	6-ktmu. M 20x1,5 DIN 934-10		Hex. nut	Ecrou H
44	7002.05.00	2	Spannstift 25x32 mit Wellenschlitz		Roll pin	Goupille elastique



RABE WERK Ersatzteilliste

Gerätetyp: Kranich C,CS
Marabu C,CS

-Hydraulikleitung zur vorderen Abdeckplatte-

Bild-Nr.	Bestell-Nr.	Stückzahl	Ersatzteilbezeichnung
1	8132.01.00	5-8	Kupplungsstecker nach ISO 5675
2	8132.05.01	2	Staubschutzkappe -rot- (Drehzylinder)
2	8132.05.02	2	Staubschutzkappe -grün- (Variant-Verstellung)
2	8132.05.03	2	Staubschutzkappe -blau- (1. Körper-Verstellung)
2	8132.05.04	1	Staubschutzkappe -schwarz- (Aushubzylinder)
2	8132.05.05	1	Staubschutzkappe -gelb- (Auslegearm)
3	6436.07.04	5-7	Höchstdruckschlauch 700 lg.
4	6436.08.02	5-7	Höchstdruckschlauch 2000 lg.
5	4722.36.03	1	Höchstdruckschlauch 500 lg.
6	4723.02.06	1	Winkelverschraubung W 12-L
7	4716.52.04	1	Schwenkverschraubung SWVE 12-LR 3/8" SA 7
8	4753.57.04	3-4	Schelle 218/18 PP
9	4753.57.05	2	Deckplatte
10	931D835P	2	6-ktschr. M 8x35 DIN 931-8.8
11	4753.57.06	1-2	Aufbauschraube DS-AF II
12	4753.57.07	1-2	Sicherungsblech DS-SI II

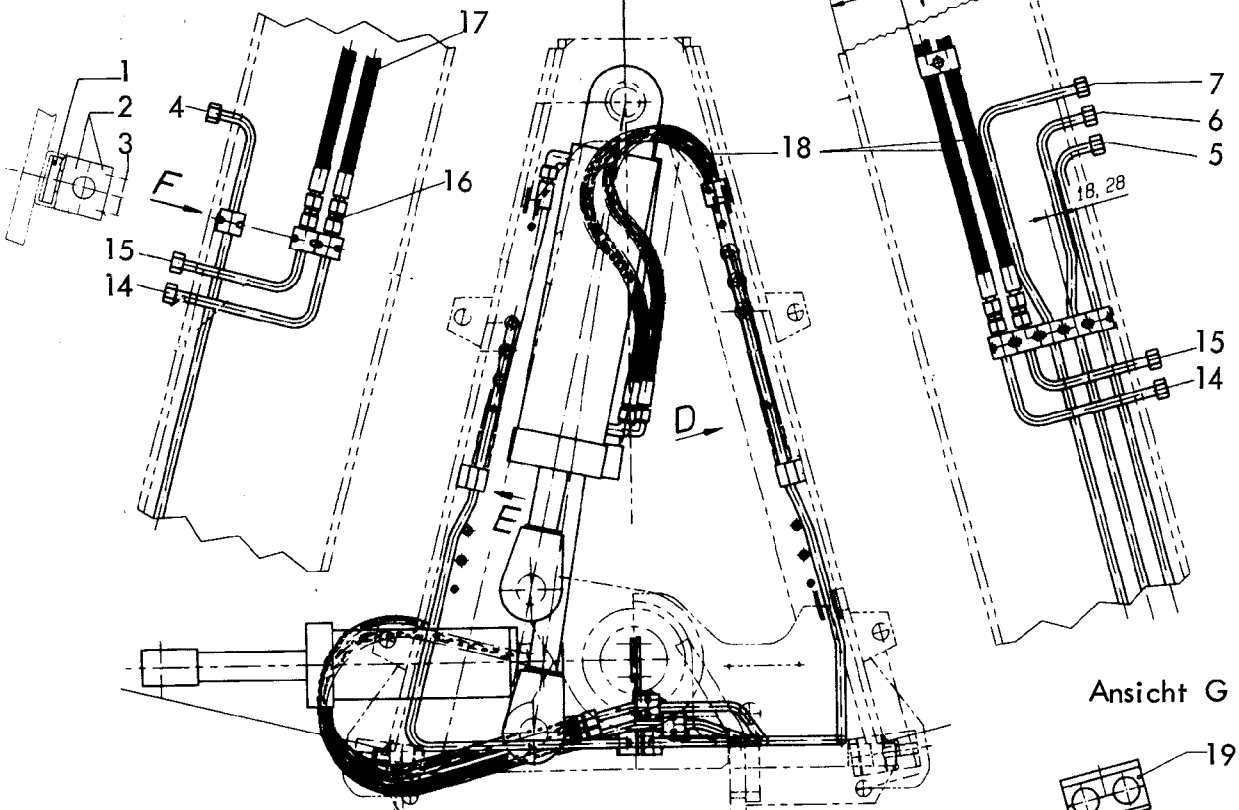
2x Zylinder Ø 100
-8169.02.01-

Ansicht F

Ansicht E

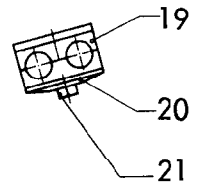
G

Ansicht D

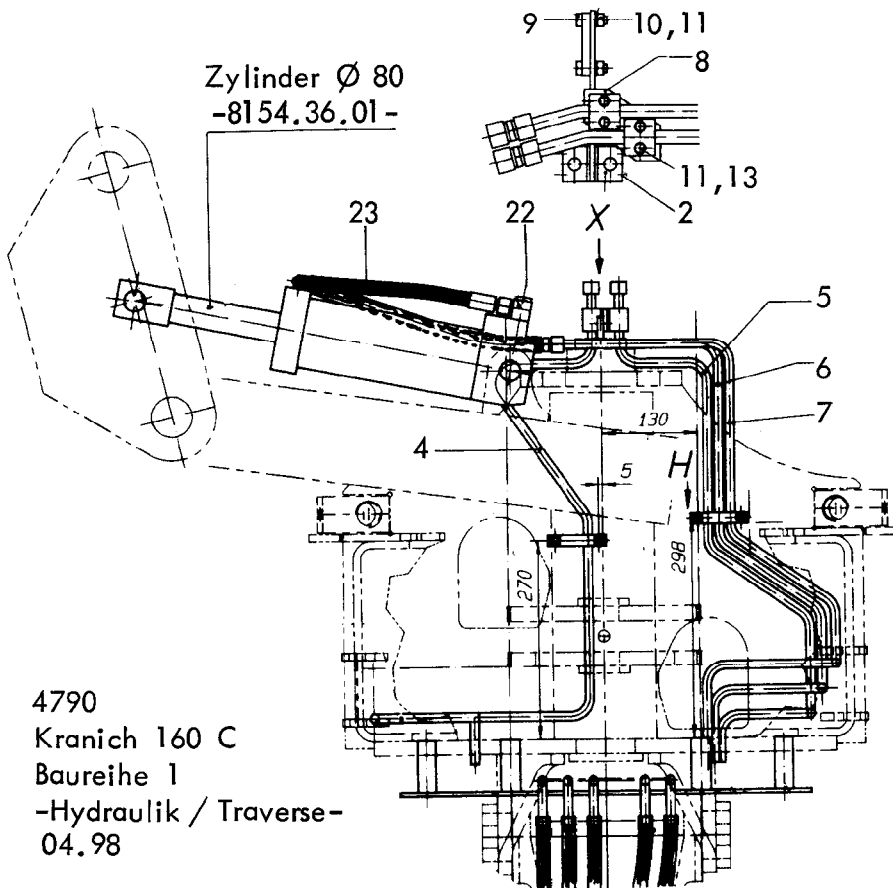


Ansicht X

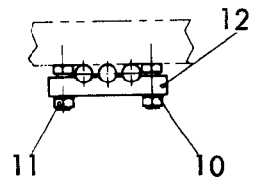
Ansicht G



Zylinder Ø 80
-8154.36.01-



Ansicht H



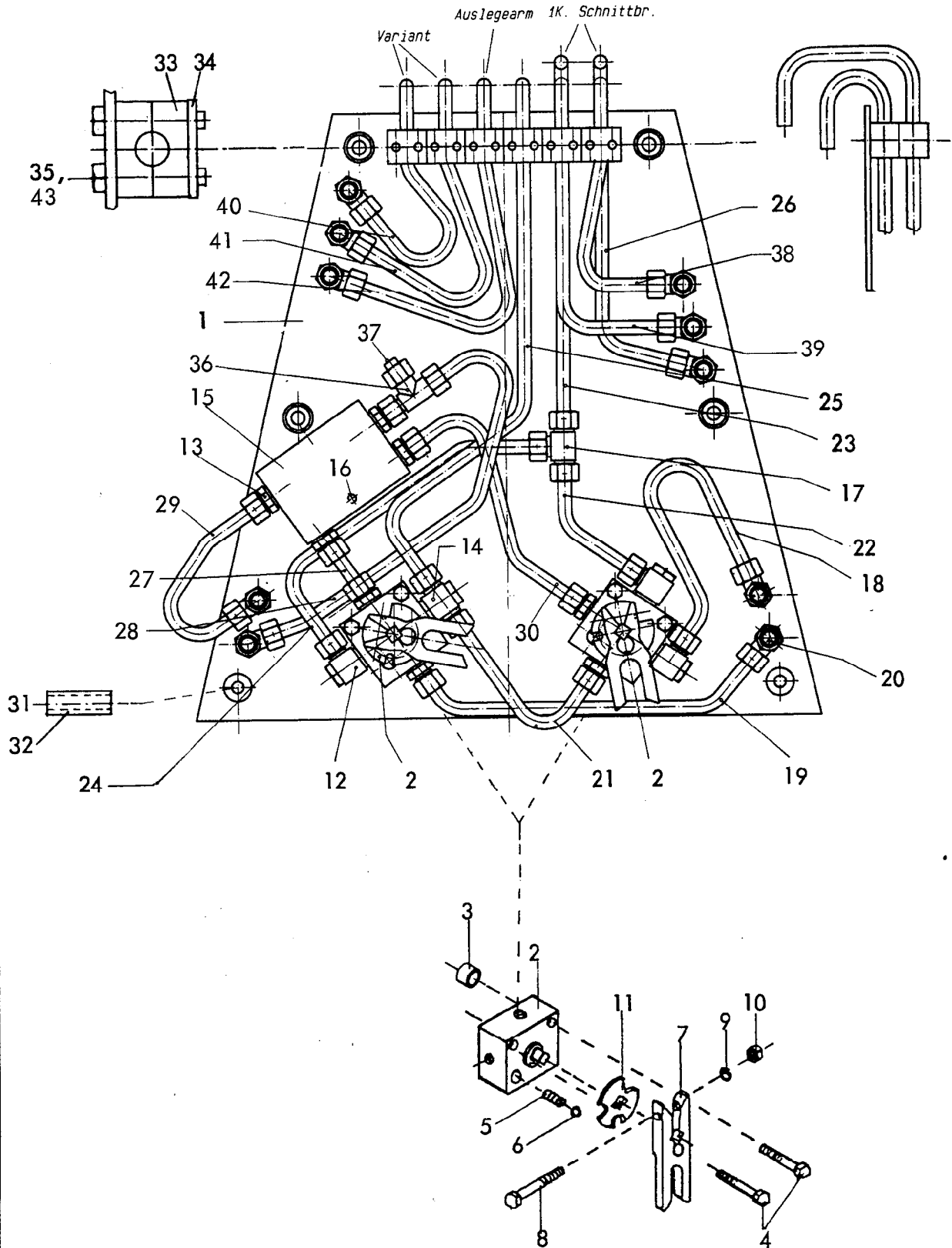
4790
Kranich 160 C
Baureihe 1
-Hydraulik / Traverse-
04.98

Gerätetyp: Kranich 160 C Br. 1

-Hydraulik / Traverse-

Bild-Nr.	Bestell-Nr.	Stückzahl	Ersatzteilbezeichnung
1	4753.56.05	10	Schienenmutter
2	4753.56.02	5	Schelle
3	84D620W	10	Zylinderschraube M 6x20 DIN 84-4.8
4	4790.43.01	1	Hydraulikrohr (Ausheben)
5	4790.44.01	1	Hydraulikrohr (Auslegearm)
6	4790.45.01	1	Hydraulikrohr } Schnittbreitenanpassung
7	4790.46.01	1	
8	4790.47.01	1	Rohrhalter
9	933D825P	2	6-ktschr. M 8x25 DIN 933-8.8
10	127D8A	6	Federring A 8 DIN 127 verz.
11	934D8PA	6	6-ktmu. M 8 DIN 934-8 verz.
12	4783.63.10	2	Rohrklemme
13	933D830P	4	6-ktschr. M 8x30 DIN 933-8.8
14	4783.61.01	2	Hydraulikrohr
15	4783.62.01	2	Hydraulikrohr
16	4716.52.13	4	Gerade Verschraubung G 12-L
17	4716.52.01	2	Höchstdruckschlauch 400 lg.
18	4716.46.06	2	Höchstdruckschlauch 1000 lg.
19	4753.57.04	1	Schelle 218 / 18 PP
20	4753.57.05	1	Deckplatte
21	931D835P	1	6-ktschr. M 8x35 DIN 933-8.8
22	7406.39.02	2	Schwenkverschraubung SWVE 12-PLM
23	6436.07.04	2	Höchstdruckschlauch 700 lg.

01.97



4783

Kranich 160 C Baureihe 1

Marabu 180 C Baureihe 3

-Hydraulik : Vordere Abdeckplatte-
04.98

Gerätetyp: Kranich 160 C Br. 1
Marabu 180 C Br. 3

-Hydraulik:Vordere Abdeckplatte-

Bild-Nr.	Bestell-Nr.	Stückzahl	Ersatzteilbezeichnung
1	4726.10.00	1	Vordere Abdeckplatte
2	8165.07.01	2	Drehschieber-Wegeventil kpl.
"	<u>8165.07.06</u>	2	Dichtungssatz für Drehschieber-Wegeventil kpl.
3	8165.07.07	4	Distanzring
4	601D870	4	6-ktschr. M 8x70 DIN 601
5	4716.12.00	2	Druckfeder DF-80 verz.
6	4716.36.00	2	Kugel Ø 14
7	4716.52.06	2	Schaltklaue D 11
8	931D840P	2	6-ktschr. M 8x40 DIN 931-8.8
9	127DA8A	2	Federring A 8 DIN 127 verz.
10	934D8PA	2	6-ktmu. M 8 DIN 934-8 verz.
11	4716.52.07	2	Rastscheibe
12	4716.52.04	3	Schwenkverschraubung SWVE 12-LR 3/8" SA 7
13	4723.02.03	8	Gerade Einschraubverschraubung GE 12-LR-ED
14	4726.38.06	1	Drosselfreie Schwenkverschraubung DSVT 12-PLR
15	8165.08.01	1	Synchron-Bremsventil
16	933D820P	2	6-ktschr. M 8x20 DIN 933-8.8
17	6436.07.02	1	T-Verschraubung T 12-L
18	4726.90.00	1	Hydraulikrohr montiert 318 lg.
19	4726.94.00	1	Hydraulikrohr montiert 331 lg.
20	4723.02.06	5	Winkerverschraubung W 12-L
21	4726.91.00	1	Hydraulikrohr montiert 191 lg.
22	4726.89.00	1	Hydraulikrohr montiert 131 lg.
23	4726.99.00	1	Hydraulikrohr montiert 359 lg.
24	4726.93.00	1	Hydraulikrohr montiert 354 lg.
25	4726.92.00	1	Hydraulikrohr montiert 569 lg.
26	4775.38.01	1	Hydraulikrohr montiert 398 lg.
27	4775.53.01	1	Hydraulikrohr montiert 52 lg.
28	4775.51.01	1	Hydraulikrohr montiert 419 lg.
29	4775.54.01	1	Hydraulikrohr montiert 209 lg.
30	4775.52.01	1	Hydraulikrohr montiert 208 lg.

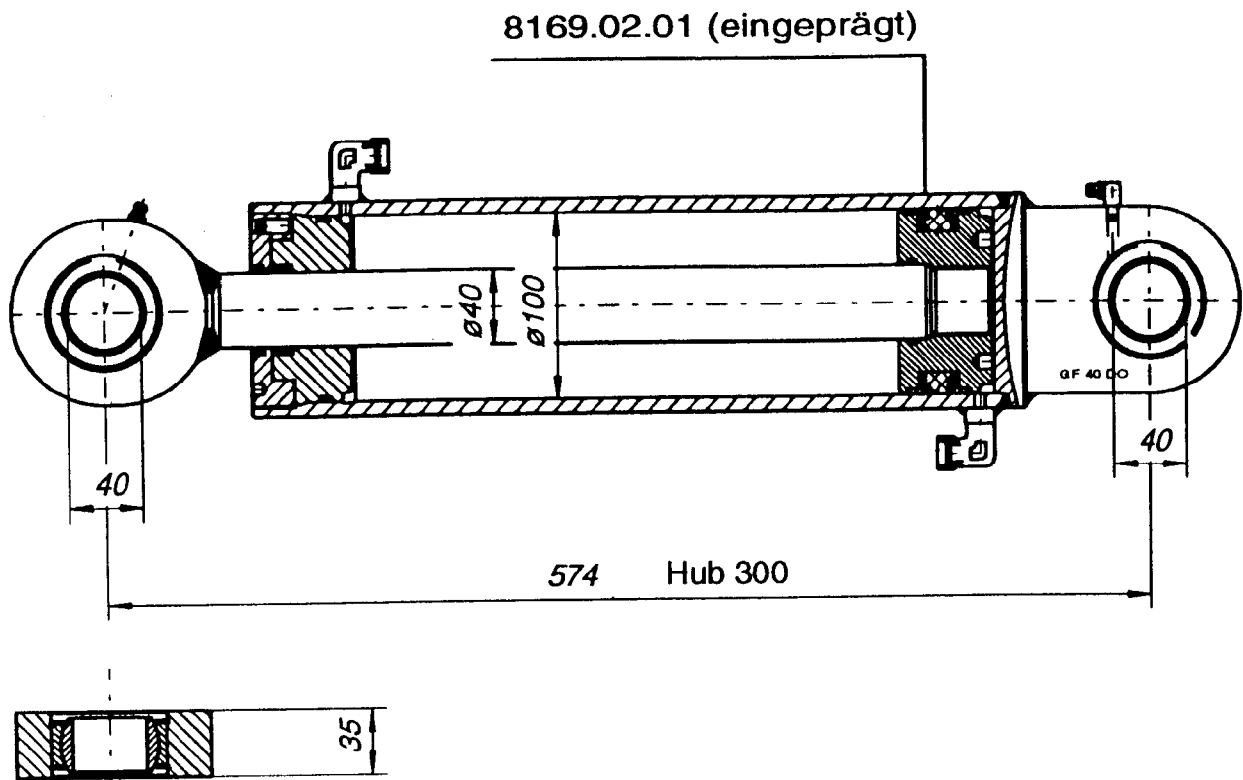
24

Gerätetyp: Kranich 160 C Br. 1
Marabu 180 C Br. 3

-Hydraulik: Vordere Abdeckplatte-

Bild-Nr.	Bestell-Nr.	Stückzahl	Ersatzteilbezeichnung
31	931D1075P	6	6-ktschr. M 10x75 DIN 931-8.8
32	4780.61.03	2	Zentrierhülse
33	4753.56.02	6	Schelle
34	4753.56.01	3	Einzelanschweißplatte
35	933D635PA	6	6-ktschr. M 6x35 DIN 933-8.8 verz.
36	4723.02.05	1	Einstellb. L-Anschlußstutzen EVL-12 L
37	6432.58.23	1	Rohrverschlußbutzen BUZ-12 L/S
	<u>4775.37.01</u>	1	Hydraulik -Drehung + Aushub- montiert, Bild-Nr. 1-37
38	4775.39.01	1	Hydraulikrohr montiert 399 lg. }
39	4775.40.01	1	Hydraulikrohr montiert 493 lg. } Variantverstellung
40	4775.43.01	1	Hydraulikrohr montiert 349 lg. }
41	4775.42.01	1	Hydraulikrohr montiert 413 lg. } Schnittbreitenverstellung
42	4775.41.01	1	Hydraulikrohr montiert 452 lg. (Auslegearm)
43	931D660P	4	6-ktschr. M 6x60 DIN 931-8.8

04.98



RABE WERK Ersatzteilliste

Gerätetyp: Zylinder 100/40/300/574

Bild Ref. Fig.	Bestell-Nr. Part.-No. Référence	Stück Qty. Qte.	Bezeichnung	Technische Angaben Technical data. Données techniques	Description	Désignation
	<u>8169.02.01</u>		Zylinder 100/40/300/574 komplett		Cylinder cpl.	Verin cpl.
	<u>8169.01.04</u>		Dichtungssatz		Seal kit	Jeu de joints
						07.97

Zylinder
Cylinder
Verin

Zylinder 80/35/168/366

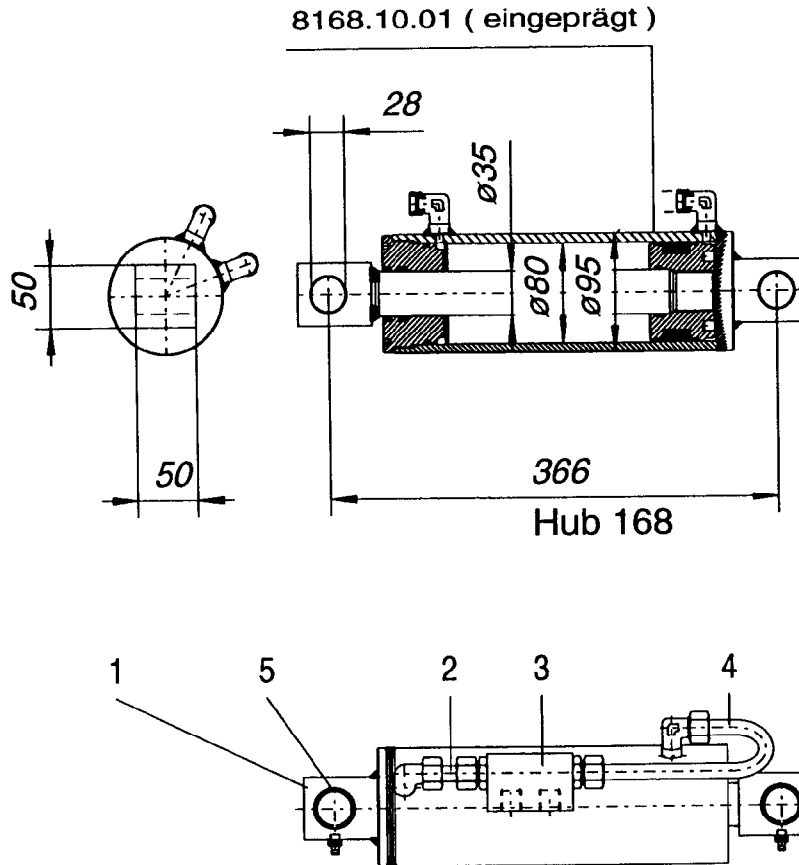
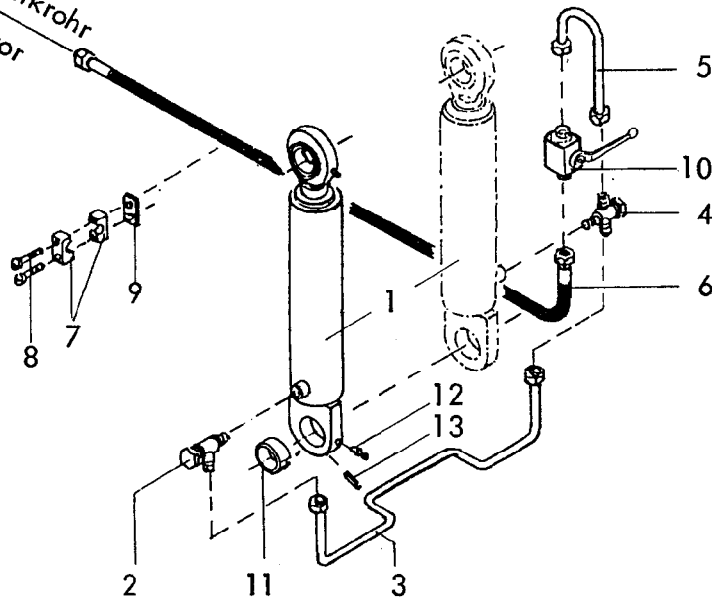


Bild Ref. Fig.	Bestell-Nr. Part.-No. Référence	Stück Qty. Qte.	Bezeichnung	Technische Angaben Technical data. Données techniques	Description	Désignation
1	8168.10.01		Zylinder 80/35/168/366 komplett		Cylinder cpl.	Verin cpl.
	8168.06.04		Dichtungssatz		Seal kit	Jeu de joints
2	4716.53.05	1	Hydraulikrohr 40 lg. montiert		Hydr. pipe	Tube
3	8154.24.02	1	Entsperrb. Doppelrückschlagventil		Non return valve	Clapet anti retour
4	8154.30.01	1	Hydraulikrohr 238 lg. montiert		Hydr. pipe	Tube
5	8158.86.02	2	Einspannbuchse EG 32x28x45		Bush	Bague
	8154.36.01		Stellzylinder 80/35/168/366 komplett, Bild-Nr 1-5		Ram cpl. No. 1-5	Verin cpl. No. 1-5

zum Hydraulikrohr
am Stabilisator



RABE WERK Ersatzteilliste

Gerätetyp: Kranich, Kranich-Avant
Aushubzylinder \varnothing 60 einfachwirkend

Bild-Nr.	Bestell-Nr.	Stückzahl	Ersatzteilbezeichnung
1	<u>8167.01.01</u>	1	Zylinder \varnothing 60 -einfachw.- komplett
	<u>8167.01.04</u>	1	Satz Dichtungen komplett
2	7406.39.02	1	Schwenkverschraubung SWVE 12-PLM
3	4766.87.00	1	Hydraulikrohr montiert
4	4766.01.10	1	Drosselfreie Schwenkverschraubung DSVT 12-PLM
5	4766.88.00	1	Hydraulikrohr montiert
6	6436.07.05	1	Hydraulikschlauch 1200 lg.
7	8154.01.02	2	Schelle 218 PP
8	84D625S	2	Zylinderschraube M 6x25 DIN 84-4.8
9	4766.33.01	1	Einzelanschweißplatte SP
	<u>4766.33.00</u>	1	Rohrschelle komplett, Bild-Nr. 7-9
10	4716.46.05	1	HD-Blockkugelhahn NW-10
11	1498D405020	1	Einspannbuchse EG 40/50x20 DIN 1498
12	4716.38.00	1	Schmiemippel H 1 8x1
13	1481D626A	2	Spannstift 6x26 DIN 1481 verz.

Zylinder
Cylinder
Verin

Zylinder 60/270/510 einfachw.

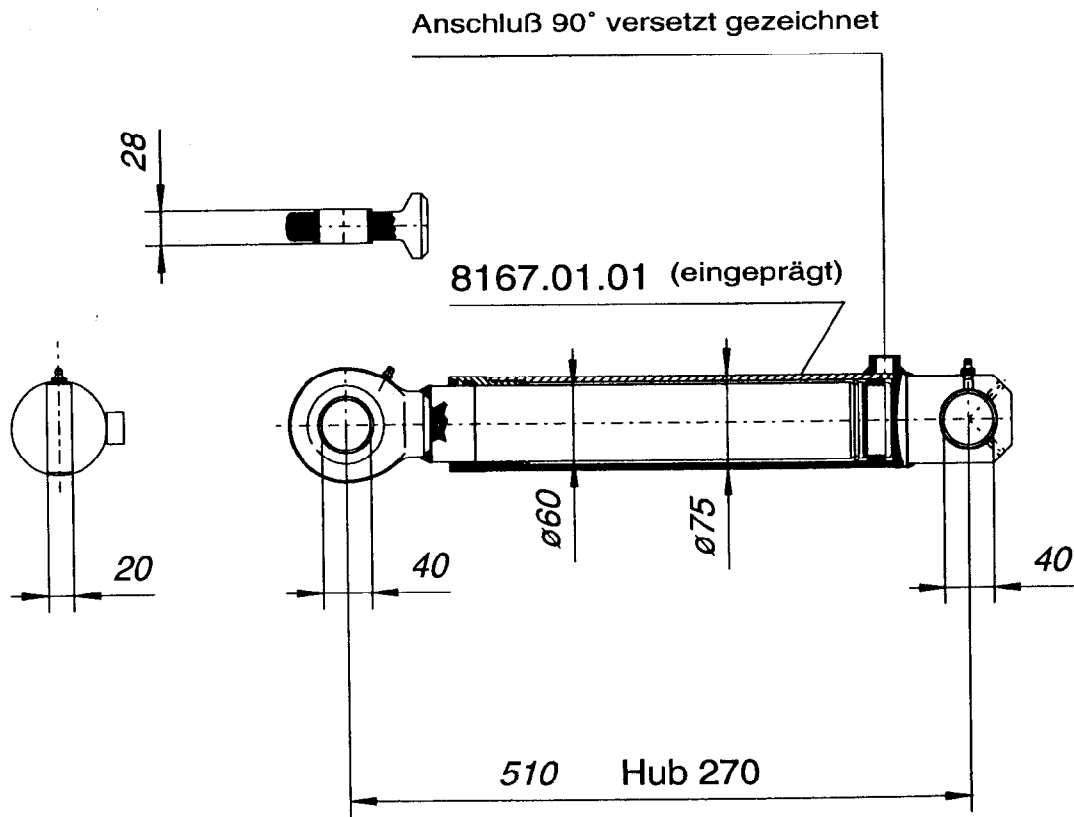


Bild Ref. Fig.	Bestell-Nr. Part.-No. Référence	Stück Qty. Qte.	Bezeichnung	Technische Angaben Technical data. Données techniques	Description	Désignation
	8167.01.01		Zylinder 60/270/510 einfachw. kpl.		Cylinder cpl.	Verin cpl.
	8167.01.04		Dichtungssatz		Seal kit	Jeu de joints