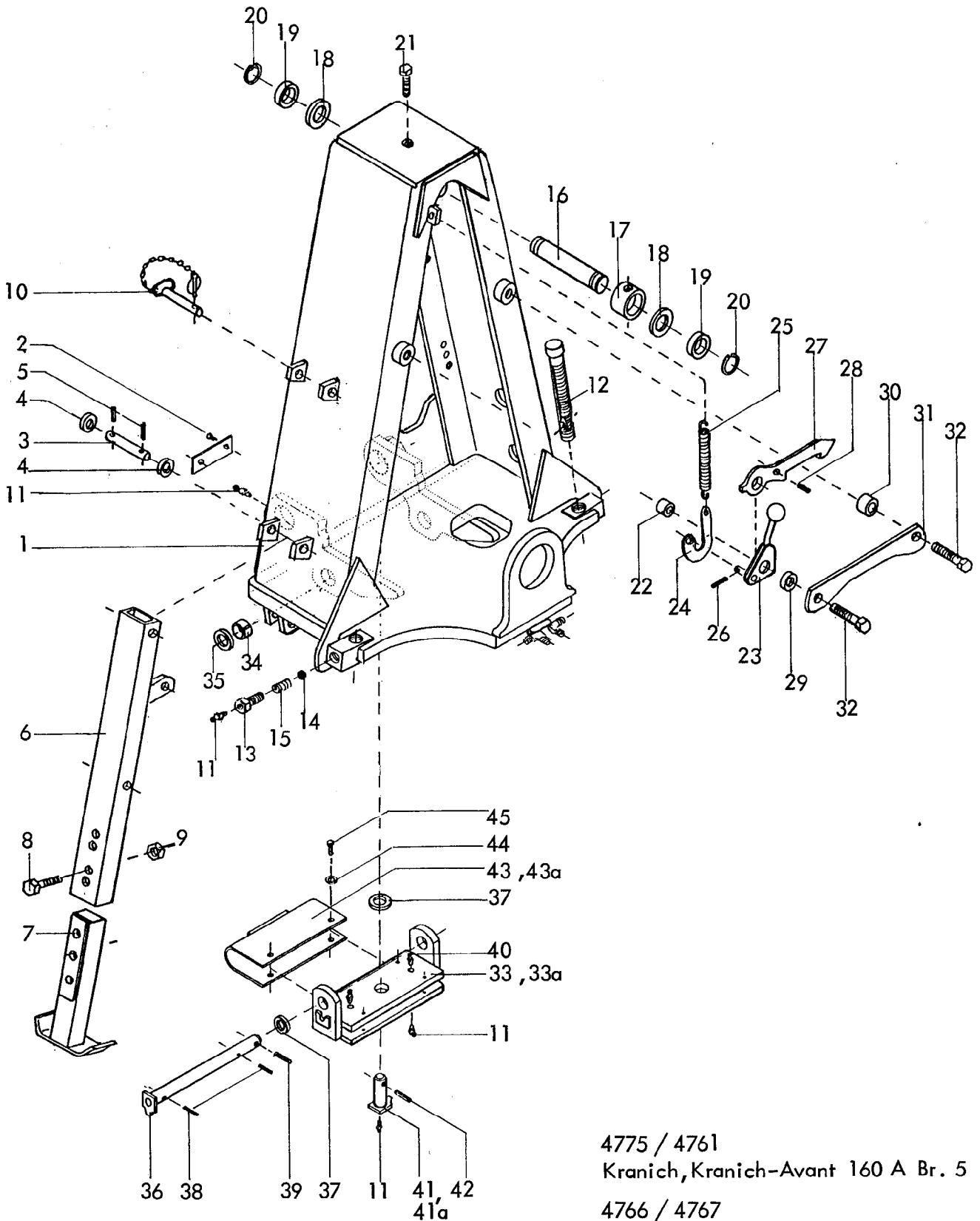


4775 / 4761
 Kranich, Kranich-Avant 160 A Br. 5
 4766 / 4767
 Kranich, Kranich-Avant 180 A, AS Br. 6
 -Turm-

2		Gerätetyp: Kranich, Kranich-Avant 160 A Baureihe 5 Kranich, Kranich-Avant 180 A, AS Baureihe 6		-Turm-
Bild-Nr.	Bestell-Nr.	Stückzahl	Ersatzteilbezeichnung	
1	4754.02.13	1	3-Pkt.-Turm	
2	8413.31.00	1	O.L.-Stock Kat. II kpl.	
2	8413.58.00	1	O.L.-Stock Kat. III kpl.	
3	4716.35.00	1	Federsteckstock BTB-4	
4	4722.28.00	1	Abstellstütze	
5	1481D850	1	Spannstift 8x50 DIN 1481	
6	4746.10.00	1	Vorstecker zur Abstellstütze	
7	2607.31.00	1	Dreipunktachse Kat. II	
7	2607.26.00	1	Dreipunktachse Kat. III, DA-85	
7	2607.27.00	1	Dreipunktachse Kat. III -kurz-, DA-84	
8	2607.32.01	1	Schnellkupplerachse Kat. II, DA-8 (Fendt)	
8	2607.32.02	1	Schnellkupplerachse Kat. III, DA-80 (Fendt)	
9	4346.35.00	4	Klemmring UW-82	
10	931D1680P	4	6-ktschr. M 16x80 DIN 931-8.8	
11	127DB16 A	4	Federring B 16 DIN 127 verz.	
"	934D16P A	4	6-ktmu. M 16 DIN 934-8 verz.	
12	4775.20.01	1	Kreuzgelenk	
13	4771.14.02	4	Stahleinspannbuchse E 65x55x40 F 3 spez.	
14	4754.06.00	2	Kreuzgelenkbolzen	
15	4723.00.04	4	Seeger-Stützscheibe 56x72x3	
16	471D552	4	Sicherungsring 55x2 DIN 471	
17	4716.38.00	4	Schmiernippel H 1 8x1	
18	931D1280M	2	6-ktschr. M 12x80 DIN 931-12.9	
19	127DA12	2	Federring A 12 DIN 127	
20	4750.12.00	2	Distanzrohr	
21	4753.57.02	1	Zwei Doppelschellen in Aufbauform komplett	

10.93



4775 / 4761
 Kranich, Kranich-Avant 160 A Br. 5
 4766 / 4767
 Kranich, Kranich-Avant 180 A, AS Br. 6
 -Traverse-
 10.93

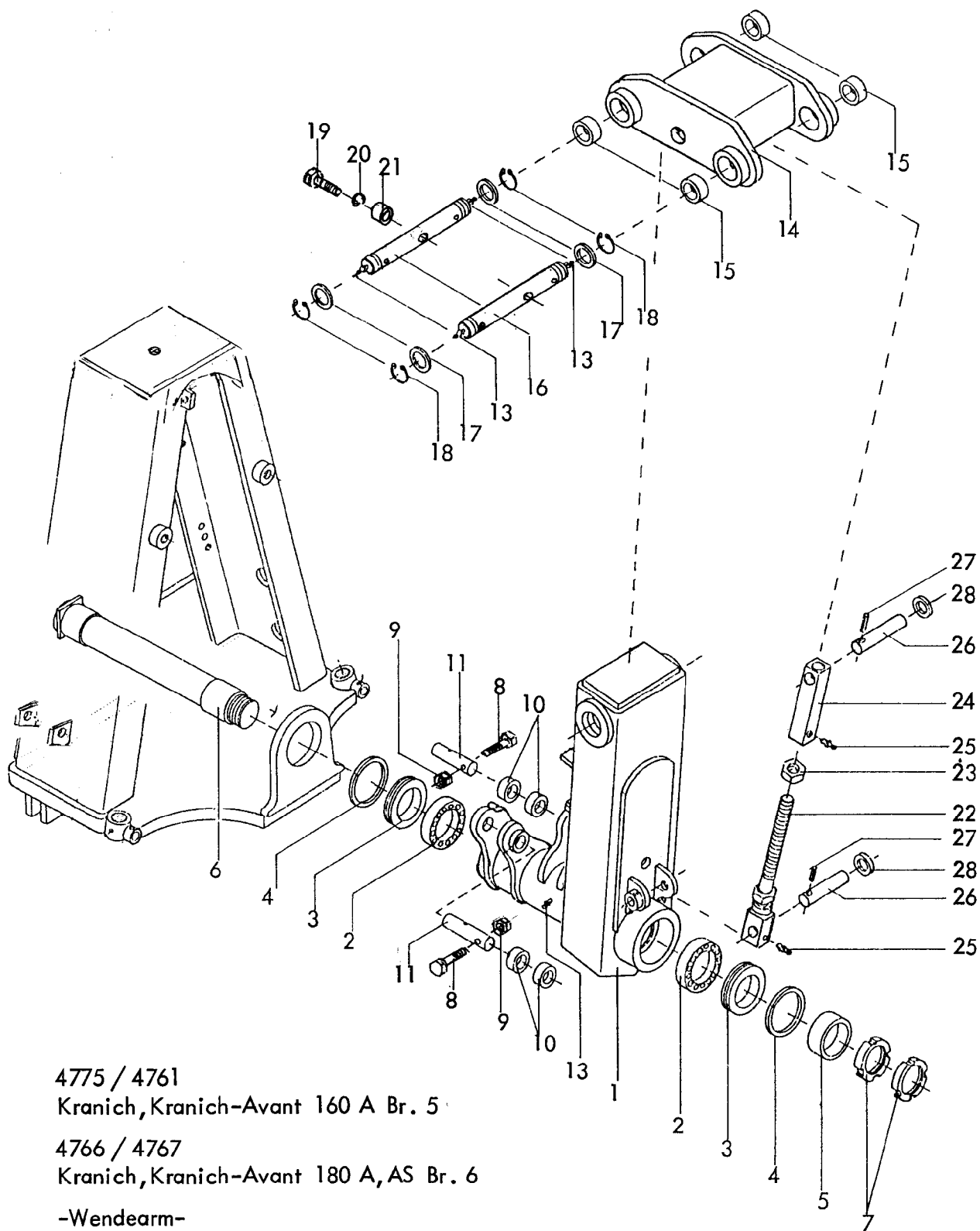
4			
Gerätetyp:		Kranich, Kranich-Avant 160 A Baureihe 5 Kranich, Kranich-Avant 180 A, AS Baureihe 6	
		-Traverse-	
Bild-Nr.	Bestell-Nr.	Stückzahl	Ersatzteilbezeichnung
1	4754.07.34	1	Traverse
2	4716.37.00	1	Typenschild SX-4
"	1476D410	2	Halbrundkerbnagel 4x10 DIN 1476
3	4754.07.33	2	Lagerbolzen
4	126D22	4	Scheibe 22 DIN 126
5	1481D530	4	Spannstift 5x30 DIN 1481
6	4775.17.01	2	Abstellstütze -Oberteil-
7	4775.18.01	2	Abstellstütze -Unterteil-
8	960D161560M	2	6-ktschr. M 16x1,5x60 DIN 960-12.9
9	980DV1615N	2	Sicherungsmutter VM 16x1,5 DIN 980-10
	<u>4775.19.01</u>	2	Abstellstütze komplett, Bild-Nr. 6-9
10	4775.22.01	2	Steckstock komplett
11	4716.38.00	7	Schmiernippel H 1 8x1
12	4726.00.09	2	Verkantungsspindel
13	4754.07.32	2	Stellschraube
14	4716.36.00	2	Kugel Ø 14
15	4716.12.00	2	Druckfeder DF-80
16	4754.05.00	1	Oberer Zylinderbolzen
17	4754.01.08	1	Klemmhülse
18	4744.01.01	2	Scheibe C-40
19	4754.01.02	2	Distanzring
20	471D40175	2	Sicherungsring 40x1,75 DIN 471
21	931D1275N	1	6-ktschr. M 12x75 DIN 931-10.9
22	4754.01.03	1	Lagerbuchse
23	4754.53.00	1	Vorwählhebel
24	4754.01.05	1	Federaufnahme
25	4726.00.07	1	Zugfeder CF-209
26	1481D3530	1	Spannstift 3,5x30 DIN 1481
27	4754.52.00	1	Fanghaken
28	1481D1024	1	Spannstift 10x24 DIN 1481

Gerätetyp: Kranich, Kranich-Avant 160 A Baureihe 5
Kranich, Kranich-Avant 180 A, AS Baureihe 6

-Traverse-

Bild-Nr.	Bestell-Nr.	Stückzahl	Ersatzteilbezeichnung
29	6916D21	1	Scheibe 21 DIN 6916
30	4754.01.04	1	Distanzbuchse
31	4754.54.00	1	Turmverbindung
32	960D201590P	2	6-ktschr. M 20x1,5x90 DIN 960-8.8, $M_d = 490 \text{ Nm}$
"	127DB20	2	Federring B 20 DIN 127
"	934D2015P	2	6-ktmu. M 20x1,5 DIN 934-8
33	4754.14.00	1	Kreuzgelenk für 160 A
33a	4766.73.01	1	Kreuzgelenk für 180 A, AS
34	1498D324025	2	Buchse EG 32/40x25 DIN 1498
35	4754.01.06	2	Scheibe
36	4754.16.00	1	Waager. Kreuzgelenkbolzen
37	1440D32	3	Scheibe 32 DIN 1440
38	1481D650	2	Spannstift 6x50 DIN 1481
39	1481D845	1	Spannstift 8x45 DIN 1481
40	4716.43.00	2	Schmiernippel H 2 8x1
41	4754.15.00	1	Senkr. Kreuzgelenkbolzen für 160 A
41a	4766.74.01	1	Senkr. Kreuzgelenkbolzen für 180 A, AS
42	1481D1050	1	Spannstift 10x50 DIN 1481
43	4754.19.00	1	Schutzblech für 160 A
43a	4766.75.01	1	Schutzblech für 180 A, AS
44	440DR9	4	Scheibe R 9 DIN 440
45	933D816P	4	6-ktschr. M 8x16 DIN 933-8.8

10.93



4775 / 4761

Kranich, Kranich-Avant 160 A Br. 5

4766 / 4767

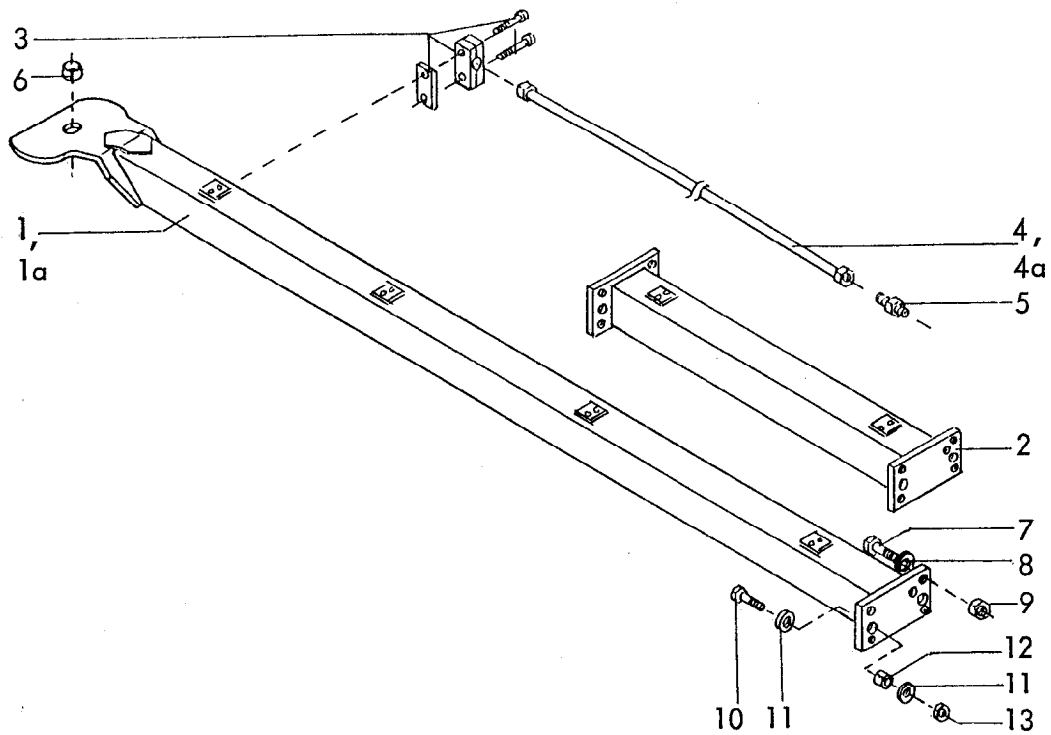
Kranich, Kranich-Avant 180 A, AS Br. 6

-Wendearm-

10.93

Gerätetyp: Kranich, Kranich-Avant 160 A Baureihe 5
 Kranich, Kranich-Avant 180 A, AS Baureihe 6 -Wendearm-

Bild-Nr.	Bestell-Nr.	Stückzahl	Ersatzteilbezeichnung
1	4775.02.08	1	Wendearm
2	720D32016X	2	Kegelrollenlager 32016 X DIN 720
3	4726.00.05	2	Dichtungsring
4	4726.00.06	2	Filzring 8x6x371
5	4726.00.01	1	Stoßring
6	4726.03.00	1	Drehachse
7	981DKM14	2	Nutmutter KM 14 DIN 981
8	931D1280M	2	6-ktschr. M 12x80 DIN 931-12.9
9	980DV12M	2	Sicherungsmutter VM 12 DIN 980-12
10	4780.01.07	4	Distanzring
11	4775.01.02	2	Zylinderbolzen Ø 40x127
13	4716.38.00	5	Schmiernippel H 1 8x1
14	4754.09.00	1	Schwinge
15	4771.14.02	4	Stahleinspannbuchse E 65x55x40 F 3 spez.
16	4754.11.00	2	Schwingenbolzen
17	4723.00.04	4	Seeger-Stützscheibe 56x72x3
18	471D552	4	Sicherungsring 55x2 DIN 471
19	931D1280M	2	6-ktschr. M 12x80 DIN 931-12.9
20	127DA12	2	Federring A 12 DIN 127
21	4750.12.00	2	Distanzrohr
22	4766.42.00	1	Verstellspindel -verzinkt-
23	936D30PA3A	1	6-ktmu. M 30 DIN 936-8-A3A
24	4766.41.00	1	Gewindestück -verzinkt-
25	4716.38.00	2	Schmiernippel H 1 8x1
	<u>4766.40.00</u>	1	Gewindestrebe -verzinkt- komplett, Bild-Nr. 22-25
26	4754.49.00	2	Strebenbolzen
27	1481D845	2	Spannstift 8x45 DIN 1481
28	6916D28	4	Scheibe 28 DIN 6916



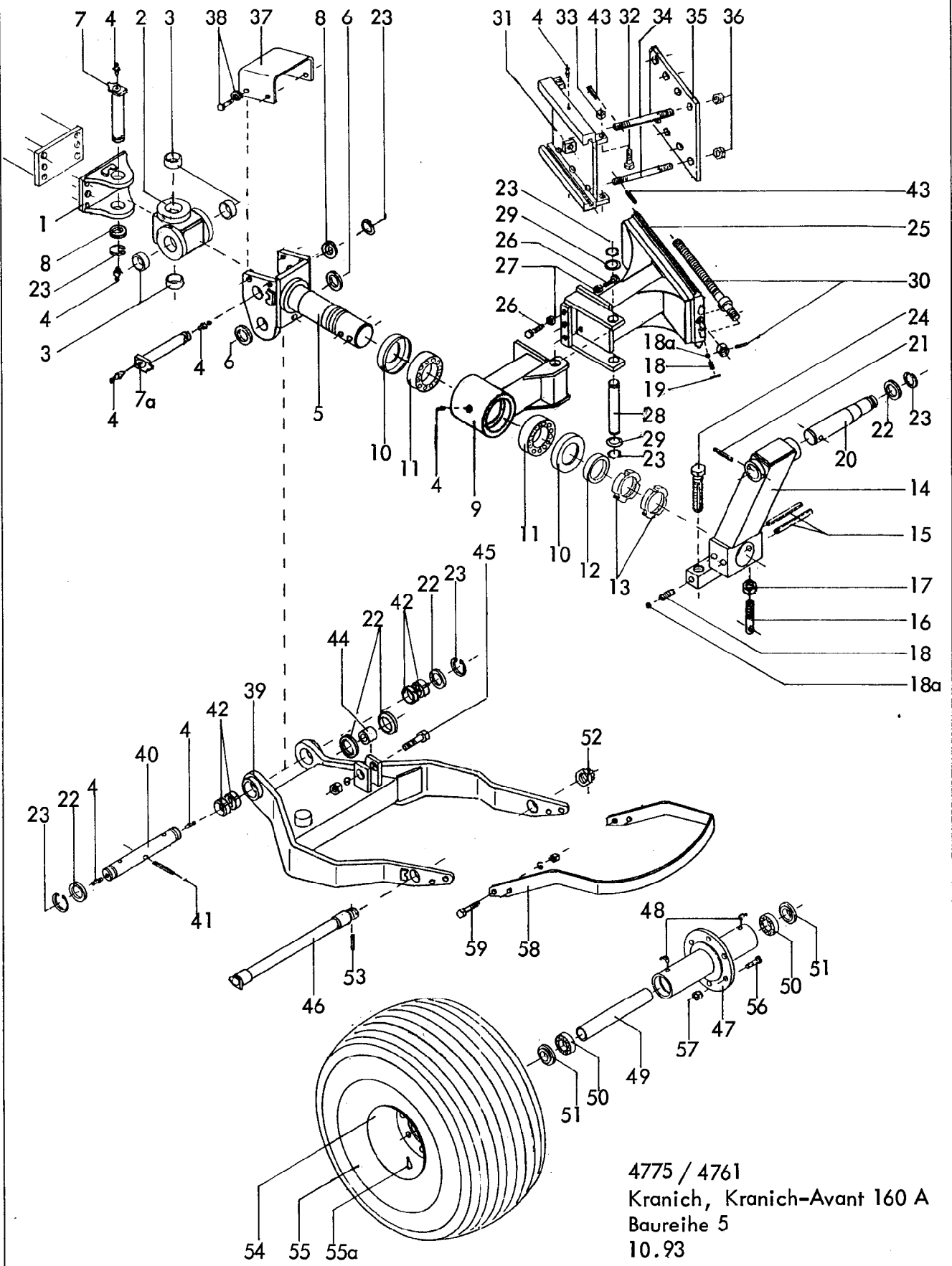
RABE WERK Ersatzteilliste

Gerätetyp: Kranich, Kranich-Avant 160 A Baureihe 5

-Stabilisator-

Bild-Nr.	Bestell-Nr.	Stückzahl	Ersatzteilbezeichnung
1	4775.29.02	1	Stabilisator
1a	4761.13.01	1	Stabilisator für Kranich-Avant 160 AH
2	4775.30.01	1(2)	Stabilisatoransatz
3	4753.56.00	4-6	Rohrschelle kpl.
4	4767.12.07	1	Hydraulikrohr kpl. für Stabilisator 2500 lg.
4	4767.12.02	1	Hydraulikrohr kpl. für Stabilisator -Avant 160 AH 3775 lg.
4a	4766.39.00	1(2)	Hydraulikrohr kpl. für Stabilisatoransatz
5	4716.52.13	1(2)	Gerade Verschraubung G 12-L
	4775.29.03	1	Stabilisator komplett, Bild-Nr. 1,3,4,5
	4761.13.02	1	Stabilisator für Kranich-Avant 160 AH kpl. Bild-Nr.1a,3,4,5
	4775.30.02	1(2)	Stabilisatorverlängerung komplett, Bild-Nr. 2,3,4a,5
6	4754.01.07	1	Einspannbuchse
7	960D161560M	4	6-ktschr. M 16x1,5x60 DIN 960-12.9, $M_a = 380 \text{ Nm}$
8	6916D17	4	Scheibe 17 DIN 6916
9	8405.00.18	4	Poly-Stop-6-ktmu. mit Bund M 16x1,5-10
10	931D1460P	2	6-ktschr. M 14x60 DIN 931-8.8, $M_a = 135 \text{ Nm}$
11	7349D15	4	Scheibe 15 DIN 7349
12	1481D2526	2	Spannstift 25x26 DIN 1481
13	980DV14P	2	Sicherungsmutter VM 14 DIN 980-8

} pro Flansch



4775 / 4761
 Kranich, Kranich-Avant 160 A
 Baureihe 5
 10.93

10

Gerätetyp: Kranich, Kranich-Avant 160 A Baureihe 5

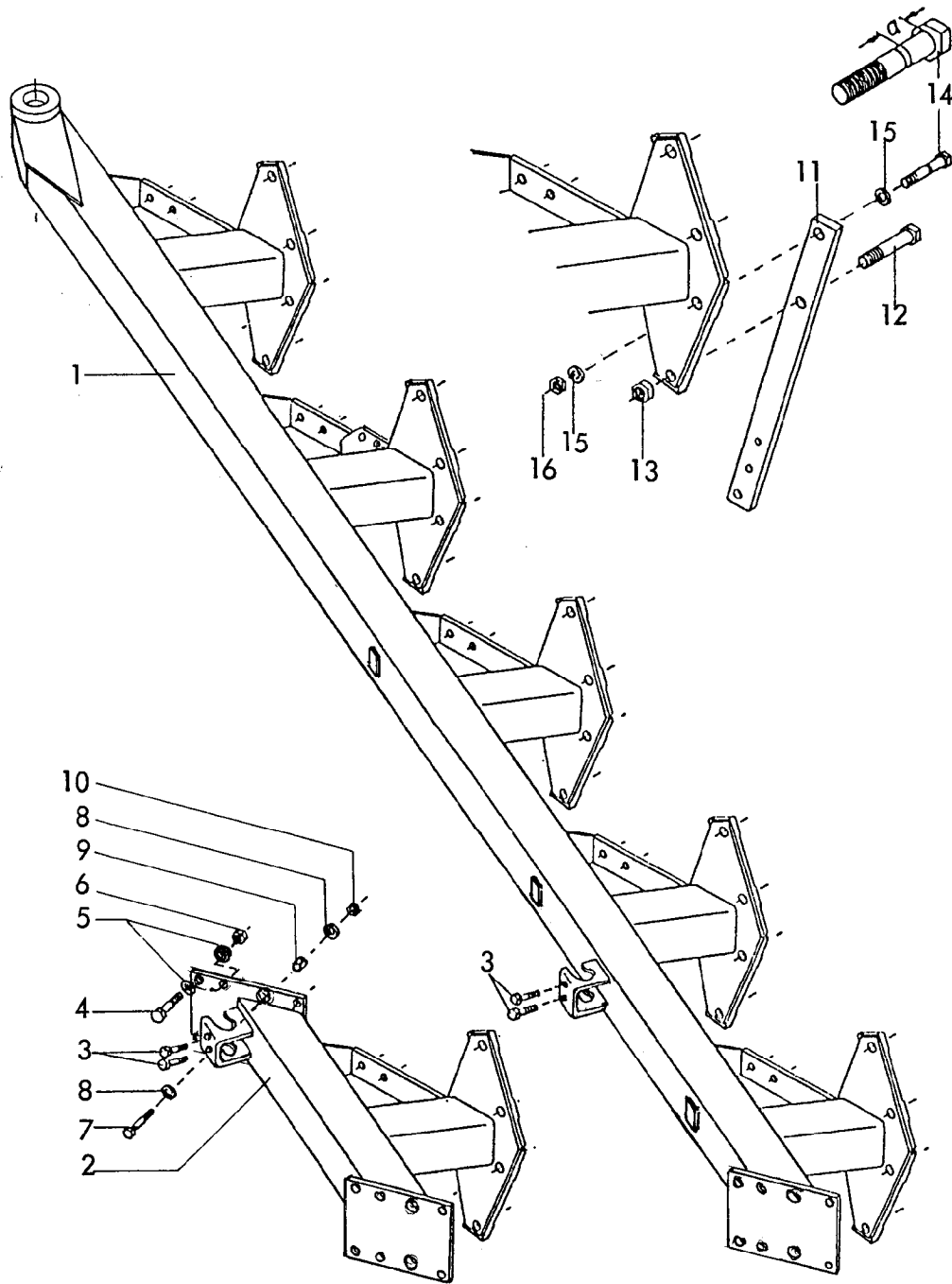
-Hinterrad-

Bild-Nr.	Bestell-Nr.	Stückzahl	Ersatzteilbezeichnung
1	4754.99.00	1	Hinteres Stabilisatorlager
2	4754.21.04	1	Kreuzgelenk
3	4770.36.01	4	Stahleinspannbuchse E 50x40x21 F 3 spez.
4	4716.38.00	9	Schmiernippel H 1 8x1
5	4754.86.00	1	Radgabelaufnahme
6	126D42	2	Scheibe 42 DIN 126
7	4754.27.02	1	Kreuzgelenkbolzen
7a	4754.97.02	1	Waager. Kreuzgelenkbolzen
8	988D40501	4	Paßscheibe 40x50x1 DIN 988
9	4775.03.00	1	Lagergehäuse -hinten-
10	4716.39.00	2	Nilosring 32016 XAV
11	720D32016X	2	Kegelrollenlager 32016 X DIN 720
12	4754.83.02	1	Distanzring
13	981DKM16	2	Nutmutter KM 16 DIN 981
14	4754.91.00	1	Hinterradturm
15	1481D21140	2	Spannstift 21x140 DIN 1481 } Verbundstift
"	1481D1370	4	
16	4766.01.05	1	Tiefenbegrenzung
17	936D20P	1	6-ktmu. M 20 DIN 936-8
18	4716.12.00	3	Druckfeder DF-80
18a	4716.36.00	3	Kugel RB-14/III Ø 14
19	1481D526	2	Spannstift 5x26 DIN 1481
20	4754.92.00	1	Oberer Zylinderbolzen
21	1481D875	1	Spannstift 8x75 DIN 1481
22	4744.01.01	5	Scheibe C-40
23	471D40175	7	Sicherungsring 40x1,75 DIN 471
24	4754.26.00	1	Tiefenstellspindel -verzinkt-
25	4775.04.04	1	Hinterer Dreharm für Kranich 160 A (abgebildet)
25	4761.08.04	1	Hinterer Dreharm für Kranich-Avant 160 A
25	4761.10.01	1	Hinterer Dreharm -kurz- für Kranich-Avant 160 AH
26	4766.92.02	4(6)	Stellschraube
27	934D20P	4(6)	6-ktmu. M 20 DIN 934-8
28	4775.06.00	1	Lagerbolzen
29	988D40502	2	Paßscheibe 40x50x2 DIN 988
30	4766.32.00	1	Schubstange -verzinkt- kpl.
31	4754.94.05	1	Führungsplatte

Gerätetyp: Kranich, Kranich-Avant 160 A Baureihe 5

-Hinterrad-

Bild-Nr.	Bestell-Nr.	Stückzahl	Ersatzteilbezeichnung
32	4754.83.05	4	Stellschraube
33	936D16P	4	6-ktmu. M 16 DIN 936-8
34	4754.50.05	8	Gewindebolzen -kurz-
35	4761.12.00	1	Lasche
36	980DV20P	8	Sicherungsmutter VM 20 DIN 980-8
37	4754.83.07	1	Haube
38	933D16P	4	6-ktschr. M 8x16 DIN 933-8.8
"	440DR9	4	Scheibe R 9 DIN 440
39	4754.88.00	1	Hinterradgabel
40	4754.89.00	1	Lagerbolzen
41	1481D1370	1	Spannstift 13x70 DIN 1481
42	4770.36.01	4	Stahleinspannbuchse E 50x40x21 F 3 spez.
43	1481D640	8	Spannstift 6x40 DIN 1481
44	4766.01.02	1	Unteres Zylinderlager
45	960D201580N	1	6-ktschr. M 20x1,5x80 DIN 960-10.9
"	127DB20	1	Federring B 20 DIN 127
"	934D2015N	1	6-ktmu. M 20x1,5 DIN 934-10
46	4754.76.00	1	Laufgradachse
47	4754.75.00	1	Radnabe
48	4716.43.00	2	Schmiernippel H 2 8x1
49	4754.50.07	1	Distanzrohr
50	625D63082RS	2	Rillenkugellager 6308 2 RS DIN 625
51	4726.33.10	2	Distanzscheibe
52	937D3615P	1	Kronenmutter M 36x1,5 DIN 937-8
53	1481D650	1	Spannstift 6x50 DIN 1481
54	4754.78.02	1	Felge 16.00-17
55	4754.78.01	1	Breitreifen 19.0/45-17, 10 PR
55a	4754.78.03	1	Schlauch 19.0/45-17
	<u>4754.78.00</u>	1	Breitreifen 19.0/45-17 komplett, Bild-Nr. 54-55a
56	4349.34.01	6	Riffelbolzen M 18x1,5
57	4349.34.02	6	Kugelbundmutter M 18x1,5
58	4754.79.01	1	Radabstreifer
59	931D1245N	4	6-ktschr. M 12x45 DIN 931-10.9
"	127DA12	4	Federring A 12 DIN 127
"	934D12N	4	6-ktschr. M 12 DIN 934-10
	<u>4754.79.00</u>	1	Radabstreifer komplett, Bild-Nr. 58,59



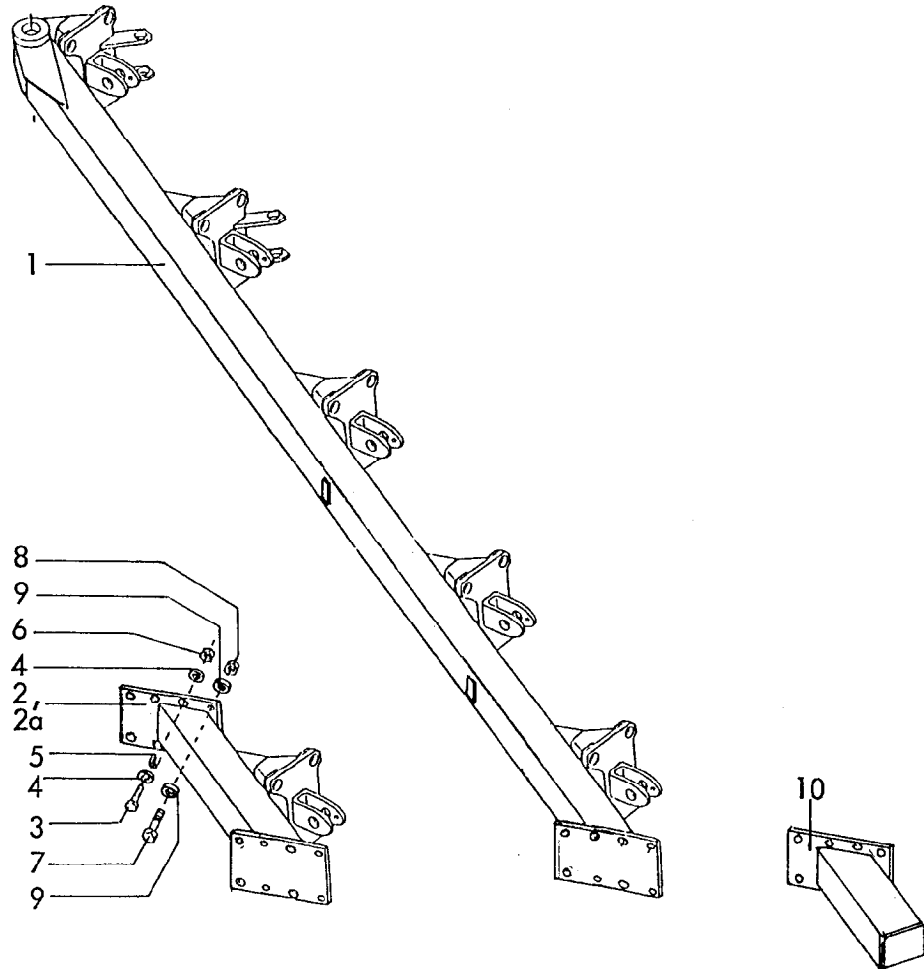
4775
Kranich 160 A Baureihe 5
-Rahmen-
10.93

Gerätetyp: Kranich 160 A Baureihe 5

-Rahmen-

Bild-Nr.	Bestell-Nr.	Stückzahl	Ersatzteilbezeichnung
1	4775.27.01	1	Grundrahmen 160 5-furchig Schnittbreite : 374, Körperabstand : 1000
2	4775.25.01	1(2)	Rahmenansatz
	4775.25.02	1(2)	Rahmenansatz kpl. mit Befestigungsteilen, Pos. 4-10
3	933D2065P		6-ktschr. M 20x65 DIN 933-8.8 (2x pro Rundsechhalter) <u>Stückzahl pro Flansch:</u>
4	960D201570N	6	6-ktschr. M 20x1,5x70 DIN 960-10.9, $M_a = 640 \text{ Nm}$
5	6916D21	12	Scheibe 21 DIN 6916
6	980DV2015N	6	Sicherungsmutter VM 20x1,5 DIN 980-10
7	960D161565M	2	6-ktschr. M 16x1,5x65 DIN 960-12.9, $M_a = 380 \text{ Nm}$
8	6916D17	4	Scheibe 17 DIN 6916
9	4723.00.03	2	Spannstift 25x30 (4 mm stark)
10	980DV1615N	2	Sicherungsmutter VM 16x1,5 DIN 980-10 <u>Stückzahl pro Körper :</u>
11	7001.19.02	1	Stielgrindel 70x35 für Rahmenhöhe 750
11	7001.19.03	1	Stielgrindel 70x35 für Rahmenhöhe 800
12	960D2015100N	1	6-ktschr. M 20x1,5x100 DIN 960-10.9, $M_a = 640 \text{ Nm}$
13	934D2015N	1	6-ktmu. M 20x1,5 DIN 934-10
14	7001.09.00	1	Scherschraube mit Kerbe (M 16x1,5x100, Maß $a = 32,5$) $M_a = 225 \text{ Nm}$
15	6916D17	2	Scheibe 17 DIN 6916
16	934D1615N	1	6-ktmu. M 16x1,5 DIN 934-10

07.94

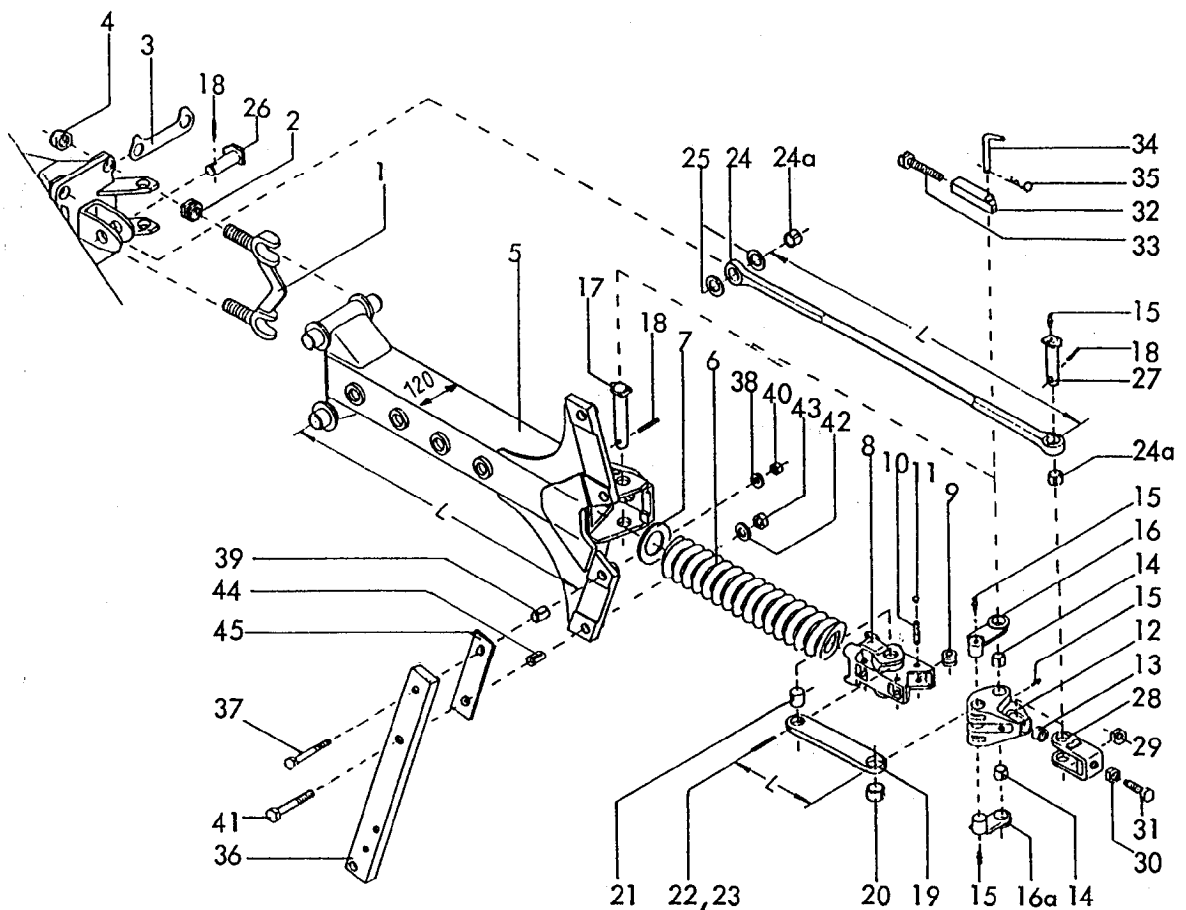


RABE WERK Ersatzteilliste

Gerätetyp: Kranich-Avant 160 A Baureihe 4, 5 -Rahmen-

Bild-Nr.	Bestell-Nr.	Stückzahl	Ersatzteilbezeichnung
1	4761.04.01	1	Grundrahmen 160 5-furchig, Körperabstd. 1000, Schnittbr. 374
2	4761.07.01	1	Rahmenansatz
3	960D161565M	2	6-ktschr. M 16x1,5x65 DIN 960-12.9, $M_a = 380 \text{ Nm}$
4	6916D17	4	Scheibe 17 DIN 6916
5	4723.00.03	2	Spannstift 25x30 (4 mm stark)
6	980DV1615N	2	Sicherungsmutter VM 16x1,5 DIN 980-10
7	960D201570N	6	6-ktschr. M 20x1,5x70 DIN 960-10.9 , $M_a = 640 \text{ Nm}$
8	980DV2015N	6	Sicherungsmutter VM 20x1,5 DIN 980-10
9	6916D21	12	Scheibe 21 DIN 6916
10	4761.09.01	1	Radansatz für Kranich-Avant 160 AH

10.93



RABE WERK Ersatzteilliste

Gerätetyp: Avant-Steinsicherung 120

Auto-Reset 120

Sécurité-Avant 120

Bild Ref. Fig.	Bestell-Nr. Part.-No. Référence	Stück Qty. Qte.	Bezeichnung	Technische Angaben Technical data. Données techniques	Description	Désignation
1	4724.07.00	2	Grindellager		Legmounting	Demi-coguille
2	4724.52.10	4	Einstellmutter M 24x1,5-10		Adj. nut	Ecrou M 24x1,5-10
3	4724.01.05	2	Sicherungslasche		Fishplate	Toile d'arrêt
4	985D2415P	4	6-ktmu. M 24x1,5 DIN 985-8		Hex. nut	Ecrou H
5	4724.51.00	1	Zwischengrindel L = 925 (120x120)		Interm. leg	Etancon interne.
6	4745.52.00	1	Druckfeder DF-373, Ø 103 L = 653		Compression spring	Ressort de compres
7	4724.01.07		Distanzscheibe (bei Bedarf)		Spacer (if regu.)	Entretoise
8	4724.10.00	1	Schubelement TAF-16		Push element	
9	4724.01.03	4	Rolle		Roller	Rouleou
10	1481D1355	4	Spannstift 13x55 DIN 1481		Roll pin	Goupille serrage
11	4724.41.03	8	Verschlußstopfen GPN 300/√3		Plug	Bouchon
12	4724.38.01	1	Winkelhebel		Angle lever	Levier d'angle
13	4724.38.02	1	Druckscheibe		Tension ring	Rondelle
14	1498D253232	2	Buchse EG 25/32x32 DIN 1498		Bush	Bague
15	71412DA81	5	Schmiernippel AM 8x1 DIN 71412		Grease nipple	Graisneur

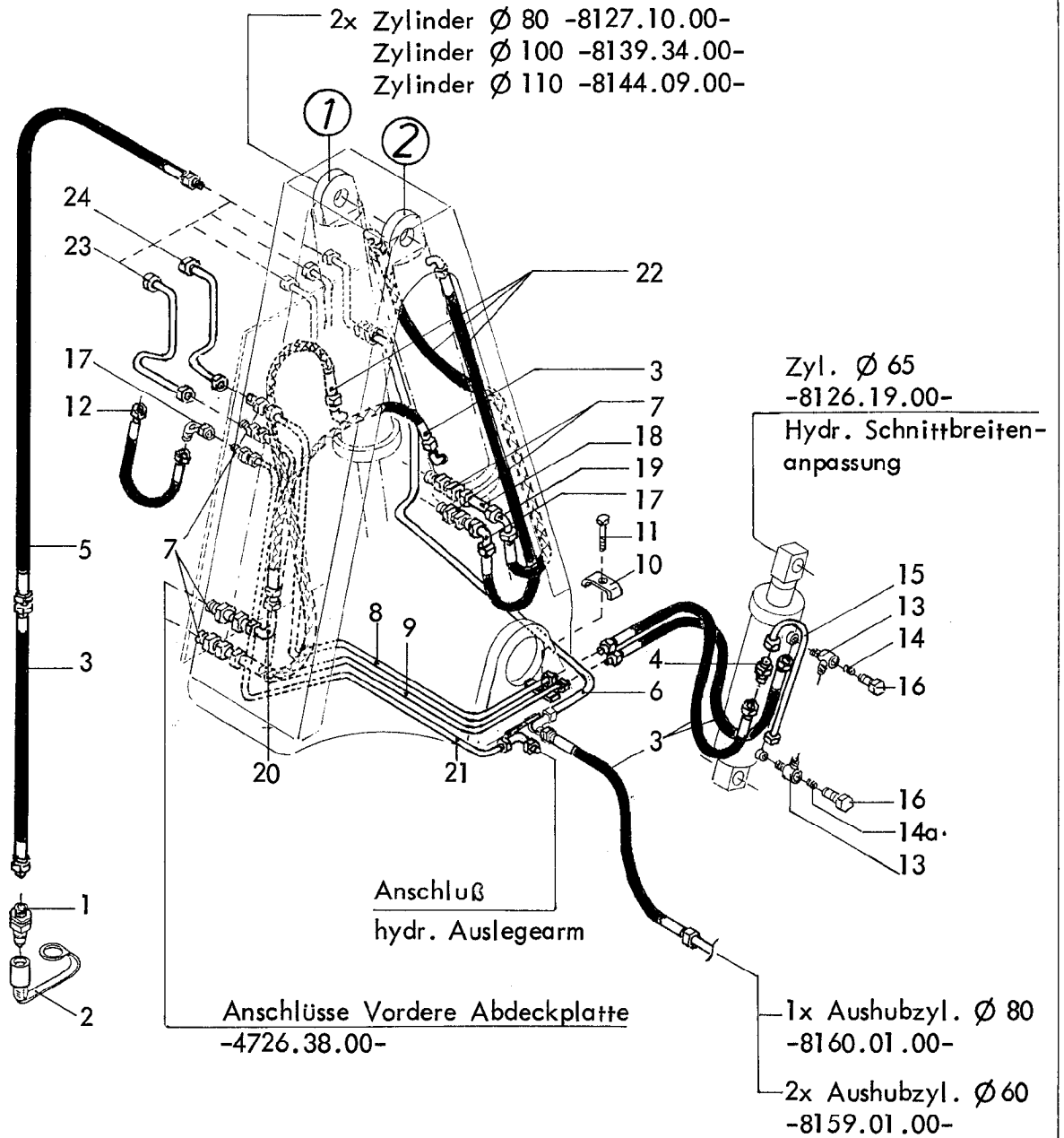
16

Gerätetyp: Avant-Steinsicherung 120

Auto-Reset 120

Sécurité-Avant 120

Bild Ref. Fig.	Bestell-Nr. Part.-No. Référence	Stück Qty. Qte.	Bezeichnung	Technische Angaben Technical data. Données techniques	Description	Désignation
16	4724.39.03	1	Schubstangenlagerbolzen -links-		Pushrodpin l.h.	Axe gauche
16a	4724.39.04	1	Schubstangenlagerbolzen -rechts-		Pushrodpin r.h.	Axe droite
17	4724.74.00	1	Winkelhebellagerbolzen		Angle lever pin	Axe
18	1481D840	3	Spannstift 8x40 DIN 1481		Roll pin	Goupille serrage
19	4724.49.01	2	Schubstange -kurz- L = 185		Push rod	Tige poussair courte
20	1498D324016	2	Buchse EG 32/40x16 DIN 1498		Bush	Bague
21	4724.11.02	2	Lagerbolzen Ø 32x33		Bearing pin	Axe Ø 32x33
22	1481D850	2	Spannstift 8x50 DIN 1481		Roll pin	Goupille serrage
23	1481D550	2	Spannstift 5x50 DIN 1481		Roll pin	Goupille serrage
	4724.49.00	2	Schubstange -kurz- montiert Bild-Nr. 19-23		Push rod assy. Nos. 19-23	Tige pousoir courte cpl.Rep.No.19-23
24	4724.15.00	1	Zugstange L = 989 kpl. mit Buchsen		Pull rod cpl.	Tige pousoir cpl.
24a	1498D253028	2	Buchse EG 25/30x28 DIN 1498		Bush	Bague
25	6916D25	2	Scheibe 25 DIN 6916		Washer	Rondelle
26	4724.75.00	1	Zugstangenbolzen -vorn-		Pullrodpin front	Axe avant
27	4745.68.00	1	Zugstangenbolzen -hinten-		Pullrodpin rear	Axe arrière
28	4745.67.01	1	Spannbügel		Chucking jaw	Etrier
29	934D2415M	1	6-ktmu. M 24x1,5 DIN 934-12		Hex. nut	Ecrou H
30	936D2415P	1	6-ktmu. M 24x1,5 DIN 936-8		Hex. nut	Ecrou H
31	4724.01.04	1	Stellschraube		Adjusting screw	Vis de reglage
	4745.63.02	1	Steinsicherung montiert, Bild-Nr.1-31		Auto-Reset assy. Nos. 1-31	Sécurité cpl. Rep.No. 1-31
32	4724.40.02	1	Gewindestück		Threaded piece	Pièce fileté
33	4724.40.04	1	Einstellschraube M 20x60		Adjusting screw	Vis de reglage
34	2607.21.00	1	Steckstock TB-16x100		Pin	Brache
35	4716.35.00	1	Federsteckstock BTB-4		R-clip	Goupille Beta
	4724.40.00	1	Sperstück montiert, Bild-Nr. 32-35		Lock assy. 32-35	Verrou de blocage 32-35
36	7001.01.02	2	Stielgrindel 70x30, 700 Rahmenhöhe		Leg 70x30 700 U.B.	Etancan 70x30
36	7001.01.03	2	Stielgrindel 70x30, 750 Rahmenhöhe		Leg 70x30 750 U.B.	700 s/bati 750 s/bati "
36	7001.01.04	2	Stielgrindel 70x30, 800 Rahmenhöhe		Leg 70x30 800 U.B.	800 s/bati "
37	960D161590P	2	6-ktschr. M 16x1,5x90 DIN 960-8.8 M _a = 225 Nm		Hex. bolt Torque 225 Nm	Vis H Couple 225 Nm
38	6916D17	2	Scheibe 17 DIN 6916		Washer	Rondelle
39	7001.15.00	2	Spannstift 21x32 mit Wellenschlitz		Roll pin	Goupille elastique
40	934D1615P	2	6-ktmu. M 16x1,5 DIN 934-8		Hex. nut	Ecrou H
41	960D201590N	2	6-ktschr. M 20x1,5x90 DIN 960-10.9 M _a = 640 Nm		Hex. bolt Torque 640 Nm	Vis H Couple 640 Nm
42	6916D21	2	Scheibe 21 DIN 6916		Washer	Rondelle
43	934D2015N	2	6-ktmu. M 20x1,5 DIN 934-10		Hex. nut	Ecrou H
44	7002.05.00	2	Spannstift 25x32 mit Wellenschlitz		Roll pin	Goupille elastique
45	7001.03.00	2	Schnittbreitenstellkeil ZR-11		Wedge Work.width	Cale



4775 / 4761

Kranich, Kranich-Avant 160 A Baureihe 5

4766 / 4767

Kranich, Kranich-Avant 180 A, AS Baureihe 6

-Hydraulikleitung-

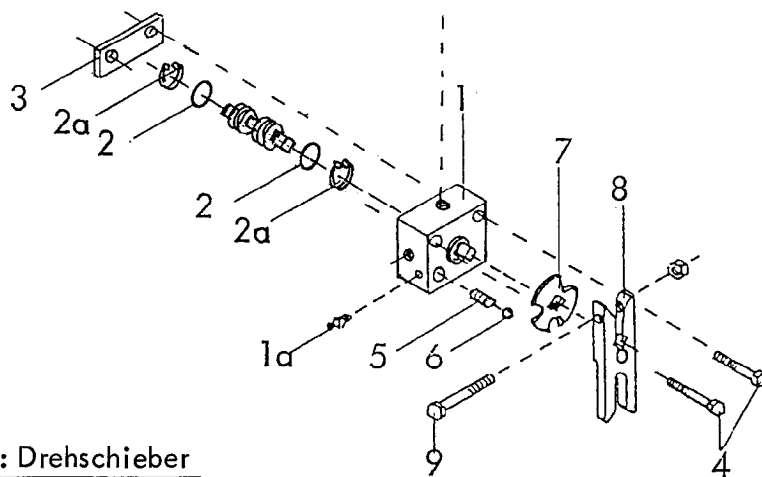
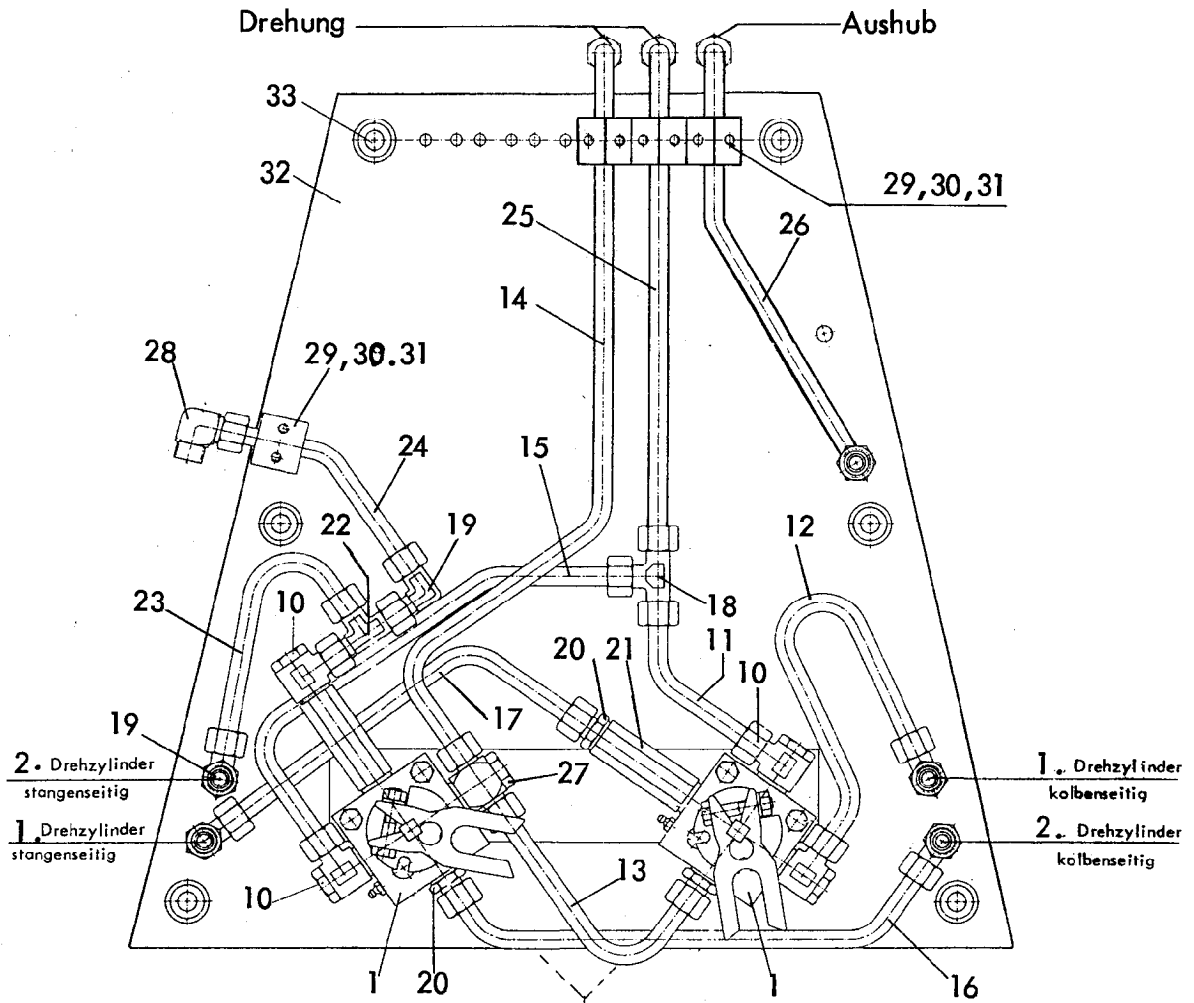
10.93

18

Gerätetyp: Kranich, Kranich-Avant 160 A Br. 5 -Hydraulikleitung-
 Kranich, Kranich-Avant 180 A, AS Br. 6

Bild-Nr.	Bestell-Nr.	Stückzahl	Ersatzteilbezeichnung
1	8132.01.00	5	Kupplungsstecker nach ISO 5675
2	8132.02.00	5	Staubschutzkappe
3	6436.07.04	9	Hydraulikschlauch 700 lg.
4	4716.52.13	1	Gerade Verschraubung G 12-L
5	6436.08.02	5	Hydraulikschlauch 2000 lg.
6	4754.70.00	1	Hydraulikrohr montiert
7	4723.02.01	8	Gerade Schottverschraubung SV 12-L
8	4754.72.00	1	Hydraulikrohr montiert
9	4754.71.00	1	Hydraulikrohr montiert
10	4716.52.12	1	Doppelrohrschelle
11	931D1040P	1	6-ktschr. M 10x40 DIN 931-8.8
"	934D10P	1	6-ktmu. M 10 DIN 934-8
12	4716.52.01	1	Hydraulikschlauch 400 lg.
13	4716.46.03	2	Winkelschwenkverschraubung XSWVE 12 LM
14	6436.07.07	1	Drossel Ø 1,5
14a	4722.36.05	1	Drossel Ø 2
15	8126.22.00	1	Hydraulikrohr montiert
16		2	Hohlschraube mit Innengewinde M 12
17	4716.52.11	2	Einstellb. Winkelanschlußstutzen ev W 12-L
18	4716.53.05	1	Hydraulikrohr montiert 40 lg.
19	4723.02.06	1	Winkelverschraubung W 12-L
20	4722.38.00	1	Hydraulikrohr montiert
21	4754.69.00	1	Hydraulikrohr montiert
22	4716.46.06	3	Hydraulikschlauch 1000 lg.
23	4775.10.00	1	Hydraulikrohr montiert
24	4775.09.00	1	Hydraulikrohr montiert

10.93



Montage : Drehschieber
siehe Seite 21

4775 / 4761 / 4766 / 4767

Kranich, Kranich-Avant A, AS ab Baureihe 4
-Hydraulik : Vordere Abdeckplatte-

10.94

20

Gerätetyp: Kranich, Kranich-Avant A, AS
ab Baureihe 4

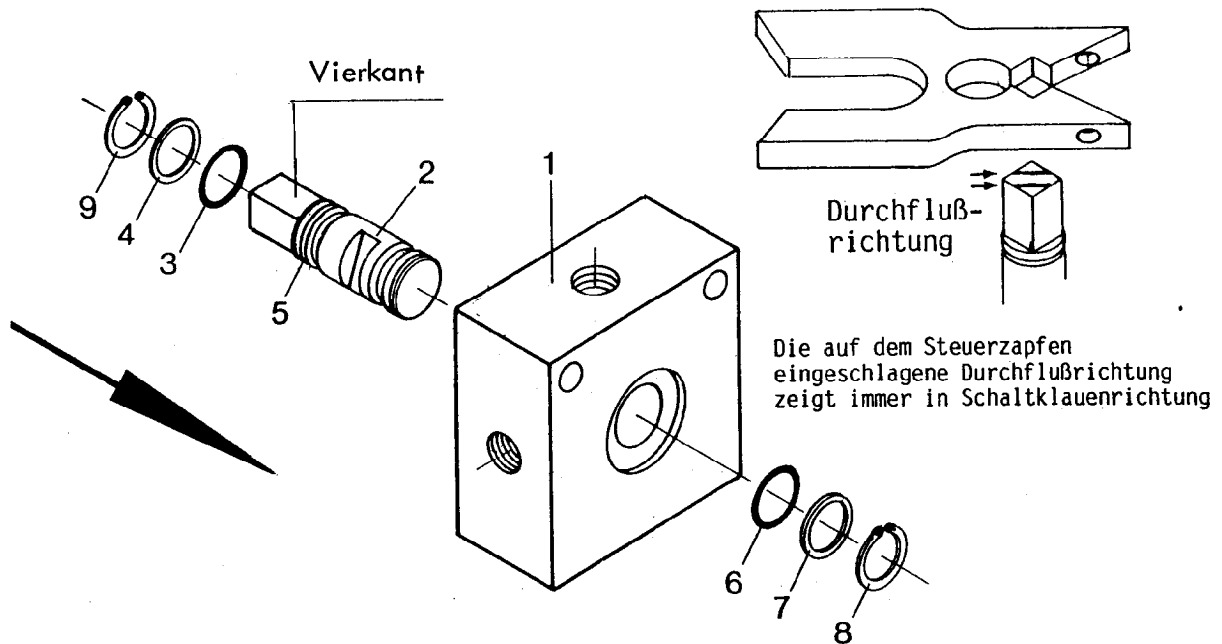
-Hydraulik Vordere Abdeckplatte-

Bild-Nr.	Bestell-Nr.	Stückzahl	Ersatzteilbezeichnung
1	4716.52.02	2	Drehschieber-Wegeventil NG-6 kpl.
1a	4716.38.00	2	Schmiernippel H 1 8x1
2	4716.52.17	4	O-Ring OR 12x2
2a	471D151	4	Sicherungsring 15x1 DIN 471
3	4716.52.05	2	Distanzstück
4	601D870	4	6-ktschr. M 8x70 DIN 601
5	4716.12.00	2	Druckfeder DF-80
6	4716.36.00	2	Kugel Ø 14
7	4716.52.07	2	Rastscheibe
8	4716.52.06	2	Schaltklaue D 11
9	931D840P	2	6-ktschr. M 8x40 DIN 931-8.8
"	127DA8	2	Federring A 8 DIN 127
"	934D8P	2	6-ktmu. M 8 DIN 934-8
10	4716.52.04	4	Schwenkverschraubung SWVE 12-LR
11	4726.89.00	1	Hydraulikrohr montiert
12	4726.90.00	1	Hydraulikrohr montiert
13	4726.91.00	1	Hydraulikrohr montiert
14	4726.92.00	1	Hydraulikrohr montiert
15	4726.93.00	1	Hydraulikrohr montiert
16	4726.94.00	1	Hydraulikrohr montiert
17	4726.96.00	1	Hydraulikrohr montiert
18	6436.07.02	1	T-Verschraubung T 12-L
19	4716.52.11	5	Einstellb. Winkelanschlußstutzen ev W 12-L
20	4723.02.03	3	Gerade Einschraubverschraubung GE 12-LR-ed
21	8151.26.03	2	Stromventil SB 17- E16
22	4723.02.05	1	Einstellb. L-Anschlußstutzen ev L 12-L
23	4726.97.00	1	Hydraulikrohr montiert
24	4726.98.00	1	Hydraulikrohr montiert
25	4726.99.00	1	Hydraulikrohr montiert
26	4775.08.00	1	Hydraulikrohr montiert
27	4726.38.06	1	Drosselfreie Schwenkverschraubung DSVT 12-PLR

Gerätetyp: Kranich, Kranich-Avant A, AS -Hydraulik Vordere Abdeckplatte-
ab Baureihe 4

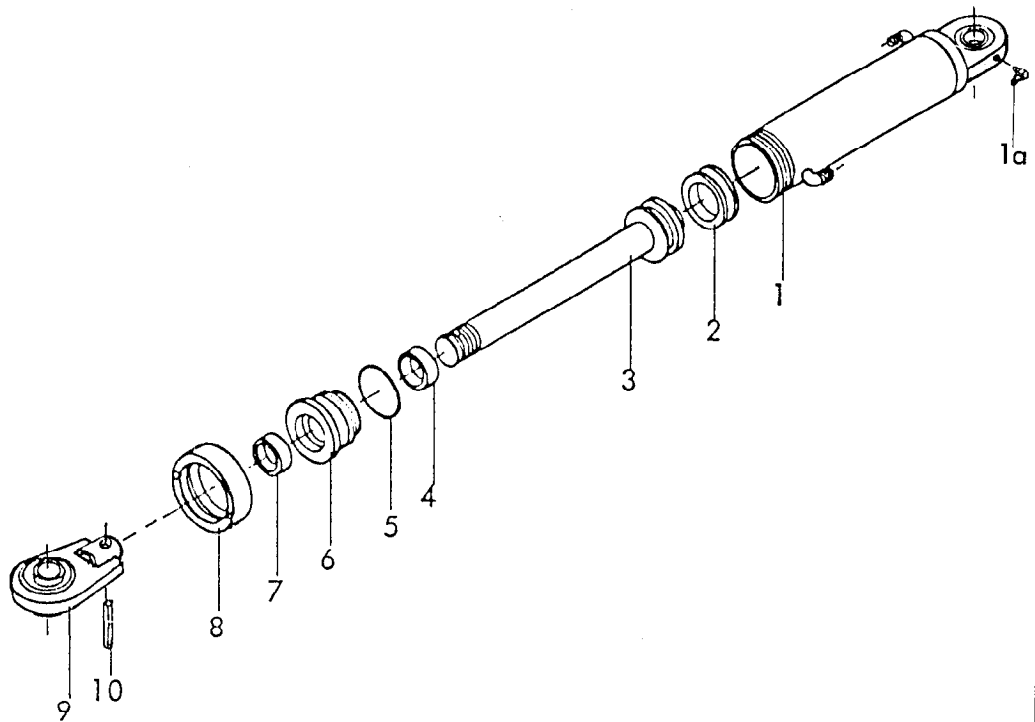
Bild-Nr.	Bestell-Nr.	Stückzahl	Ersatzteilbezeichnung
28	4723.02.06	1	Winkelverschraubung W 12-L
29	4753.56.01	4(6)	Einzelanschweißplatte
30	4753.56.02	4(6)	Schelle
31	933D635P	8(12)	6-ktschr. M 6x35 DIN 933-8.8
32	4726.10.00	1	Vordere Abdeckplatte
<u>4726.38.00</u>		1	Hydraulik montiert, Bild-Nr. 1-32
33	931D1080P	6	6-ktschr. M 10x80 DIN 931-8.8
"	127DA10	6	Federring A 10 DIN 127

Montage Drehschieber



O-Ring (3) und Stützring (4) in der vorgesehenen Nut (5) des Steuerzapfens (2) montieren. O-Ring (6) und Stützring (7) noch nicht aufschieben. Steuerzapfen (2) in Pfeilrichtung so weit in das Drehschiebergehäuse (1) schieben, bis die Nut auf der Gegenseite in der Plansenkung gerade freiliegt. O-Ring (6) und Stützring (7) montieren, Seegerring (8) einsetzen, Steuerzapfen (2) zurückschieben, Seegerring (9) montieren.

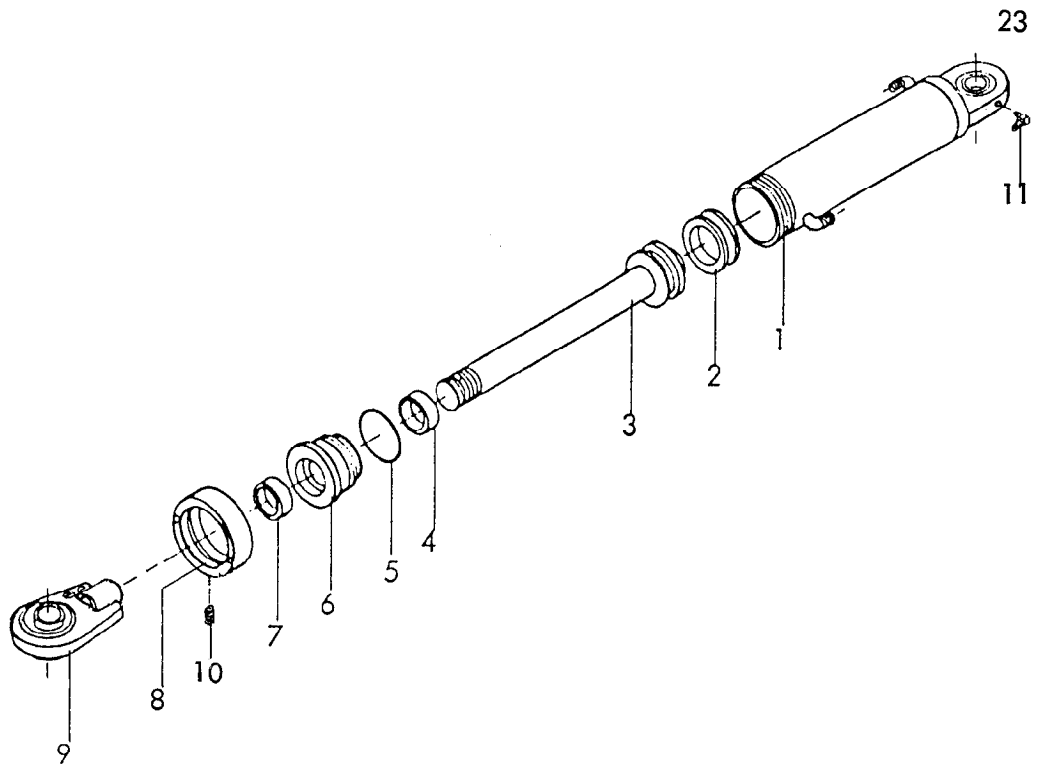
Nach erfolgtem Schaltvorgang muß die Kugel in der Rastscheibe eingerastet sein, ggf. ist der Finger, der in die Schaltgabel faßt, zu verschieben.



RABE WERK Ersatzteilliste

Gerätetyp: Drehzylinder \varnothing 80 -doppeltwirkend- für Kranich 160 A Br. 2, 3, 4, 5

Bild-Nr.	Bestell-Nr.	Stückzahl	Ersatzteilbezeichnung
1	8127.11.00	1	Zylinderrohr kpl.
1a	6805.00.05	1	Schmiernippel H 3 8x1
2	8127.00.01	1	Kolbendichtung (doppeltw.) D 20 WO 80/60x22
3	8127.12.00	1	Kolbenstange kpl.
4	8126.00.02	1	Nutring VN 40x112
5	8127.00.02	1	O-Ring OR 71,2x5,7
6	8127.03.00	1	Zylinderkopf
7	8126.00.04	1	Abstreifer AS 40-50-5/8
8	8127.04.00	1	Überwurfmutter
9	8139.15.01	1	Kugelauge \varnothing 40
10	1481D850	1	Spannstift 8x50 DIN 1481
	<u>8127.10.00</u>	1	Zylinder \varnothing 80 -doppeltwirkend- komplett, Bild-Nr. 1-10
	<u>8127.00.03</u>	1	Satz Dichtungen komplett, Bild-Nr. 2,4,5,7

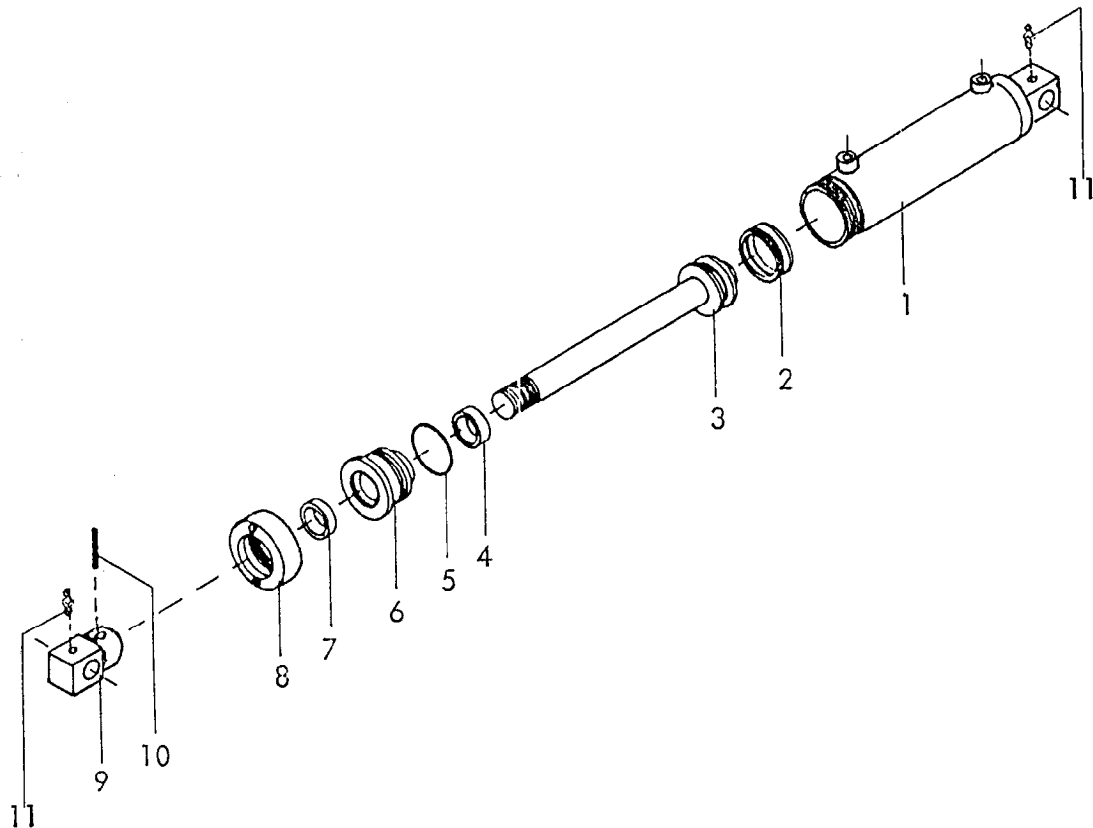


RABE WERK Ersatzteilliste

Gerätetyp: Drehzylinder \varnothing 100 -doppeltw.- für Kranich-Avant 160 A 7-furchig, 180 A, AS, Kronenadler, Seeadler 48,56

Bild-Nr.	Bestell-Nr.	Stückzahl	Ersatzteilbezeichnung
1	8139.33.00	1	Zylinderrohr
2	8139.01.02	1	Kolbendichtung (doppeltw.) DBW 5081
3	8139.38.01	1	Kolbenstange
4	8126.00.02	1	Nutring VN 40x112
5	8139.01.01	1	O-Ring OR 89,2x5x7
6	8139.06.00	1	Zylinderkopf
7	8126.00.04	1	Abstreifer 40-50-5/8
8	8139.07.00	1	Überwurfmutter
9	8144.09.02	1	Kugelauge \varnothing 40
10	916D810	1	Gewindestift 8x10 DIN 916-45 H
11	6805.00.05	1	Schmiemippel H 3 8x1
	<u>8139.34.00</u>	1	Zylinder \varnothing 100 -doppeltw.- Hub : 300 komplett, Bild-Nr. 1-11
	<u>8139.01.03</u>	1	Satz Dichtungen komplett, Bild-Nr. 2,4,5,7

11.92

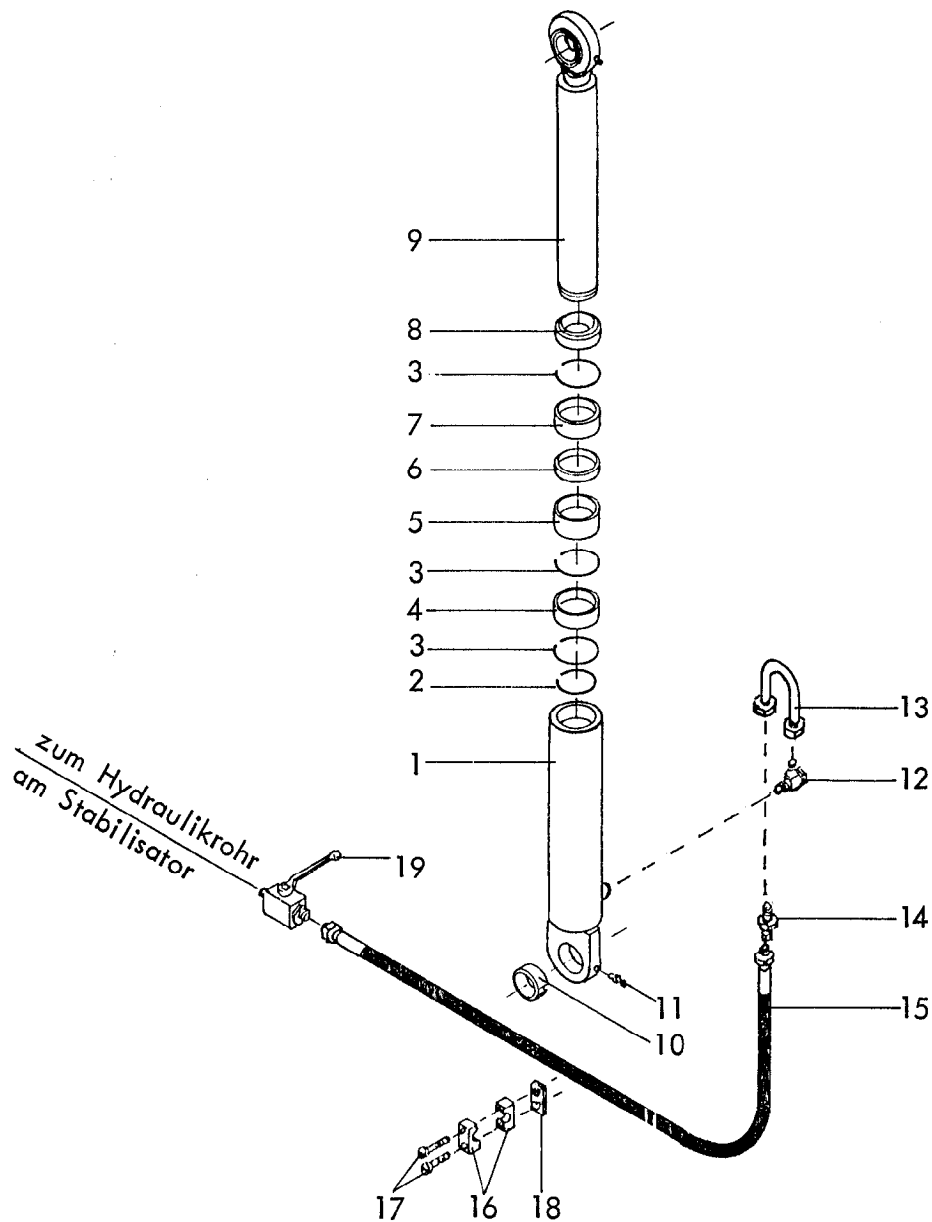


Kranich, Kranich-Avant 160 A,
180 A, AS Baureihe 3, 4, 5

RABE WERK Ersatzteilliste

Gerätetyp: Zylinder \varnothing 65 -doppeltwirkend-, hydr. Schnittbreitenanpassung

Bild-Nr.	Bestell-Nr.	Stückzahl	Ersatzteilbezeichnung
1	8126.20.00	1	Zylinderrohr kpl.
2	8126.00.01	1	Kolbendichtung (doppeltw.) D 20 WO 65/50x18
3	8126.21.00	1	Kolbenstange kpl.
4	8126.00.02	1	Nutring VN 40x112
5	8126.00.03	1	O-Ring OR 57x5
6	8126.05.00	1	Zylinderkopf
7	8126.00.04	1	Abstreifer AS 40-50-5/8
8	8126.06.00	1	Überwurfmutter
9	8126.19.01	1	Zylinderanlenkung -stangenseitig-
10	1481D850	1	Spannstift 8x50 DIN 1481
11	4716.38.00	2	Schmiernippel H 1 8x1
	<u>8126.19.00</u>	1	Zylinder \varnothing 65 -doppeltwirkend- komplett, Bild-Nr. 1-11
	<u>8126.00.05</u>	1	Satz Dichtungen komplett, Bild-Nr. 2,4,5,7



Montage : Sprengring 2 lose in das Zylinderrohr legen.
Teile 3-8 in das Zylinderrohr einsetzen.
Kolbenstange 9 einschieben. Sprengring 2
auf die Kolbenstange 9 aufschieben (mit
einem Schraubenzieher durch den Ölstopfen,
dabei die Kolbenstange drehen.)

Demontage : Schraubenzieher in den Ölstopfen einführen
und Sprengring 2 von Kolbenstange 9 lösen.
Dann Kolbenstange herausziehen.

4754 / 4761

Kranich, Kranich-Avant 160 A Baureihe 3, 4, 5

-Aushubzylinder Ø 80 einfachwirkend-
09.90

-8160-

26

Gerätetyp: Kranich, Kranich-Avant 160 A Baureihe 3, 4, 5
-Aushubzylinder Ø 80 -einfachwirkend-

Bild-Nr.	Bestell-Nr.	Stückzahl	Ersatzteilbezeichnung
1	8160.02.00	1	Zylinderrohr
2	8160.01.01	1	Sprengring 74,5x5
3	8160.01.02	3	Sprengring 84x5
4	8160.01.05	1	Buchse -innen-
5	8160.01.04	1	Distanzring
6	8160.01.06	1	Kolbenstangendichtung RS 80-88/L
7	8160.01.03	1	Buchse -außen-
8	8160.01.07	1	Abstreifer AS-GA 80-90
9	8160.03.00	1	Kolbenstange
10	1498D405020	1	Einspannbuchse EG 40/50x20 DIN 1498
11	4716.38.00	1	Schmiernippel H 1 8x1
	<u>8160.01.00</u>	1	Zylinder Ø 80 -einfachwirkend- komplett, Bild-Nr. 1-11
	<u>8160.01.08</u>	1	Satz Dichtungen komplett, Bild-Nr. 4,6,7,8
12	7406.39.02	1	Schwenkverschraubung SWVE 12-PLM
13	4726.79.00	1	Hydraulikrohr 199 lg.
14	4716.52.13	1	Gerade Verschraubung G 12-L
15	4716.46.06	1	Hydraulikschlauch 1000 lg.
16	8154.01.02	4	Schelle 218 PP
17	931D660P	2	6-ktschr. M 6x60 DIN 931-8.8
18	4766.33.01	1	Einzelanschweißplatte SP
	<u>4754.83.08</u>	1	Rohrschelle komplett, Bild-Nr. 16-18
19	4716.46.05	1	HD-Blockkugelhahn NW-10

09.90

Betriebsanleitung
Ersatzteilliste

Aufsattel-Drehpflüge

Kranich / - Avant 160 A Br. 5

Kranich / - Avant 180 A, AS Br. 6






Wichtig bei Ersatzteilbestellungen:

Bitte machen Sie bei jeder Bestellung folgende Angaben:

1. Gerätetype (auf Typenschild eingeschlagen).
2. Maschinenummer (auf Typenschild und Rahmen eingeschlagen).

RABE <i>GmbH + Co.</i>			WERK <i>D-49152 Bad Essen</i>
<hr/>			
<i>Typ</i>		<hr/>	
<i>Nr.</i>	<i>Kontrolle</i>		

▲
Typenschild

3. Bestellnummer oder, falls hinter der entsprechenden Bildnummer keine Bestellnummer angegeben ist, die Lagernummer bzw. die DIN-Nummer mit den dazugehörigen Maßen. Wünschen Sie den Bezug kompletter Baugruppen, so geben Sie bitte die unterstrichene Bestellnummer an.
4. Die gewünschte Stückzahl der zu liefernden Ersatzteile.

RABE WERK

GmbH + Co., Landmaschinenfabrik, D-49152 Bad Essen

Telefon: (05472) 7710 · Telex: 941617 · Telefax: (05472) 771190