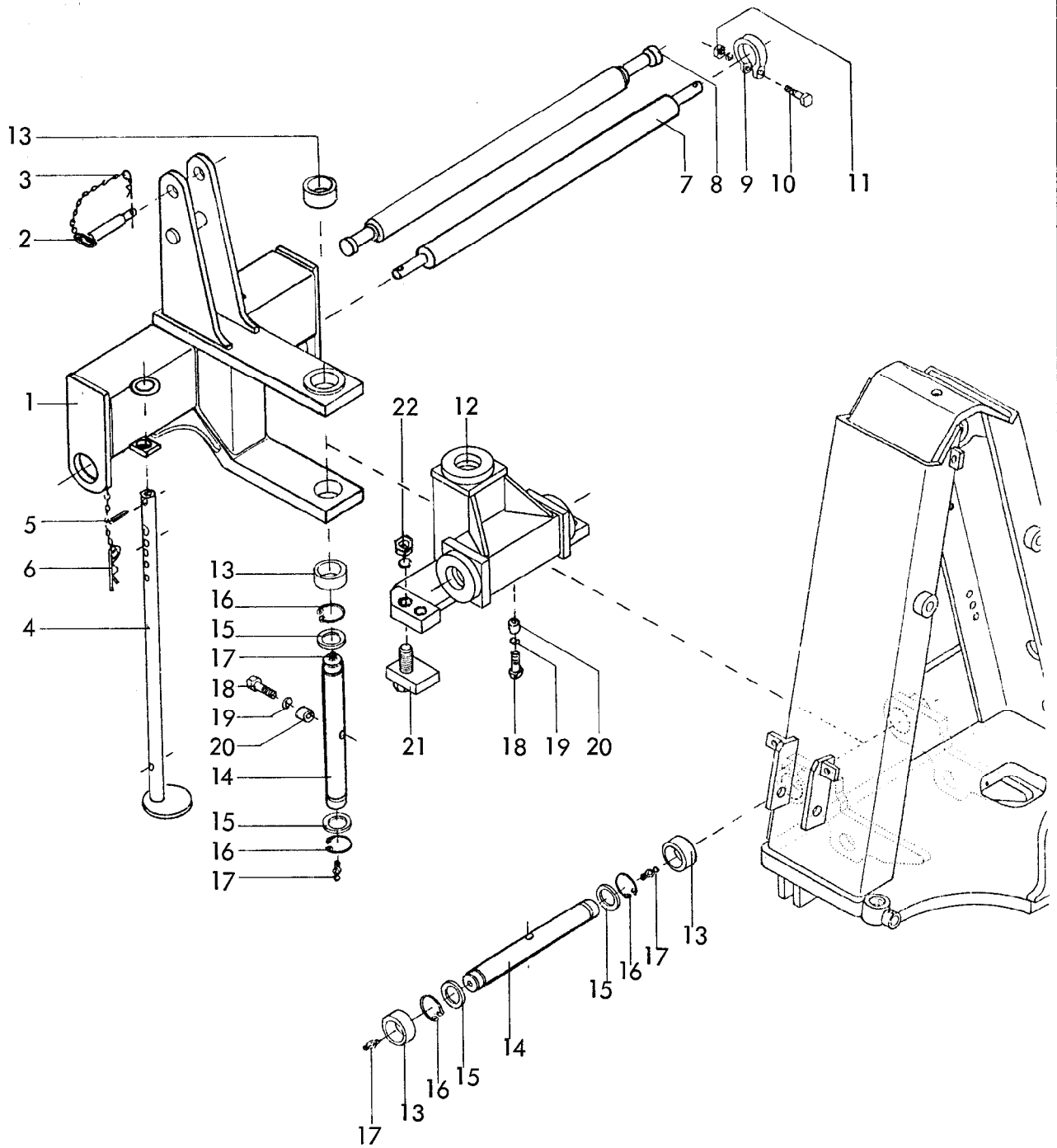


Ersatzteilliste

Aufsattel-Drehpflüge

Kranich, Kranich Avant 160 A Br.4





4754
 Kranich, Kranich-Avant 160 A
 Baureihe 3, 4
 -Turm-
 09.90

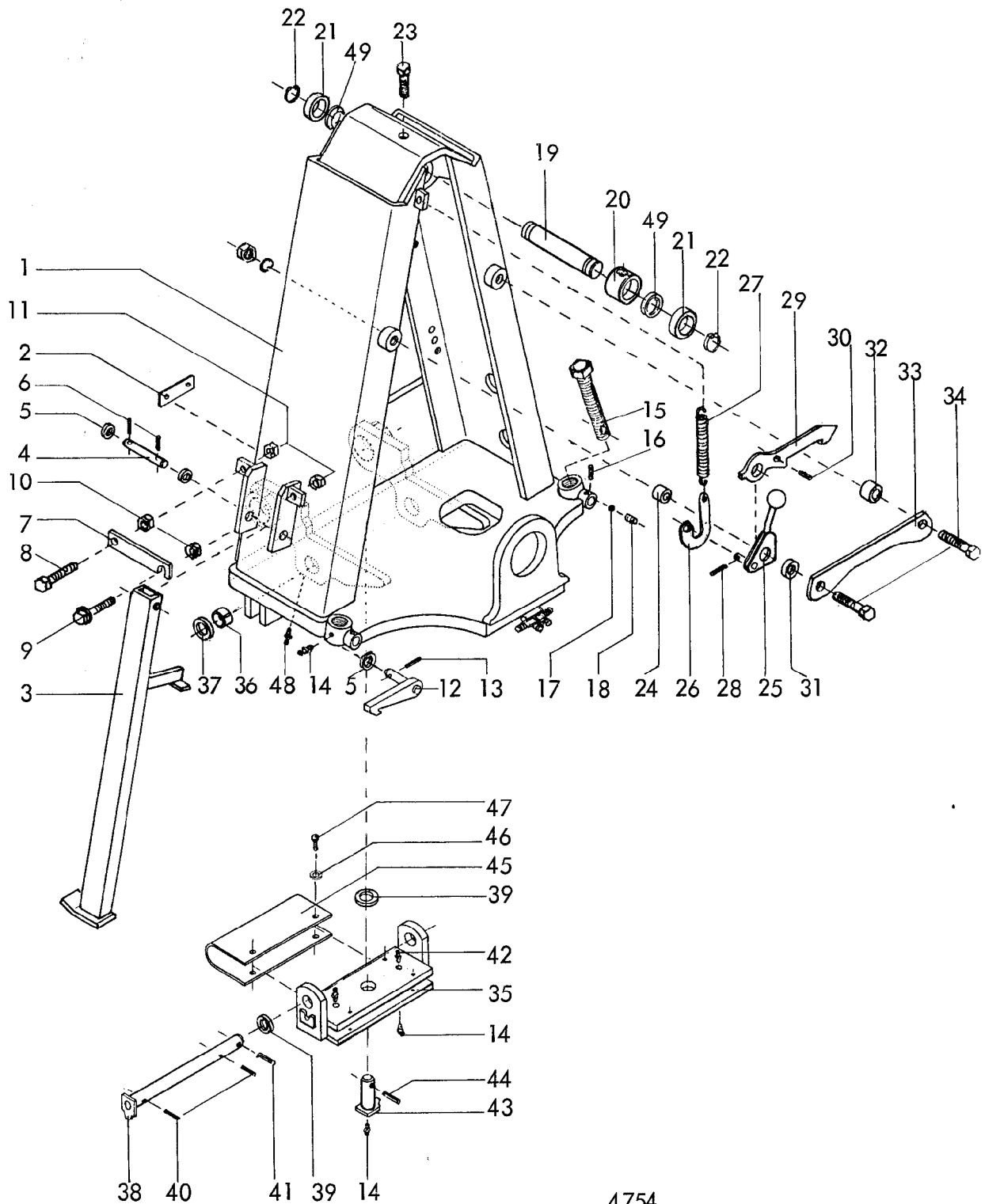
2

Gerätetyp: Kranich, Kranich-Avant 160 A Baureihe 3, 4

-Turm-

Bild-Nr.	Bestell-Nr.	Stückzahl	Ersatzteilbezeichnung
1	4754.02.00	1	3-Pkt., -Turm
2	6333.09.00	1	O.L.-Stock Kat. II, DTB-112x87 kpl.
2	6333.10.00	1	O.L.-Stock Kat. III, DTB-112x35 kpl.
3	4716.35.00	1	Federsteckstock BTB-4
4	4722.28.00	1	Abstellstütze
5	1481D830	1	Spannstift 8x30 DIN 1481
6	4746.10.00	1	Vorstecker zur Abstellstütze
7	2607.31.00	1	Dreipunktachse Kat. II
7	2607.26.00	1	Dreipunktachse Kat. III, DA-85
7	2607.27.00	1	Dreipunktachse Kat. III -kurz-, DA-84
8	2607.32.01	1	Schnellkupplerachse Kat. II, DA-8 (Fendt)
8	2607.32.02	1	Schnellkupplerachse Kat. III, DA-80 (Fendt)
9	4346.35.00	4	Klemmring UW-82
10	931D1680P	4	6-ktschr. M 16x80 DIN 931-8.8
11	127DB16	4	Federring B 16 DIN 127
"	934D16P	4	6-ktmu. M 16 DIN 934-8
12	4754.03.00	1	Kreuzgelenk
13	4771.14.02	4	Stahleinspannbuchse E 65x55x40 F 3 spez.
14	4754.06.00	2	Kreuzgelenkbolzen
15	4723.00.04	4	Seeger-Stützscheibe 56x72x3
16	471D552	4	Sicherungsring 55x2 DIN 471
17	4716.38.00	4	Schmiernippel H 1 8x1
18	931D1280M	2	6-ktschr. M 12x80 DIN 931-12.9
19	127DA12	2	Federring A 12 DIN 127
20	4750.12.00	2	Distanzrohr
21	4754.04.02	1	Anschlag -rechts-
21	4754.04.03	1	Anschlag -links-
22	934D2415N	2	6-ktmu. M 24x1,5 DIN 934-10
"	127DB24	2	Federring B 24 DIN 127

02.93



4754
 Kranich, Kranich-Avant 160 A
 Baureihe 3, 4
 -Traverse-
 09.90

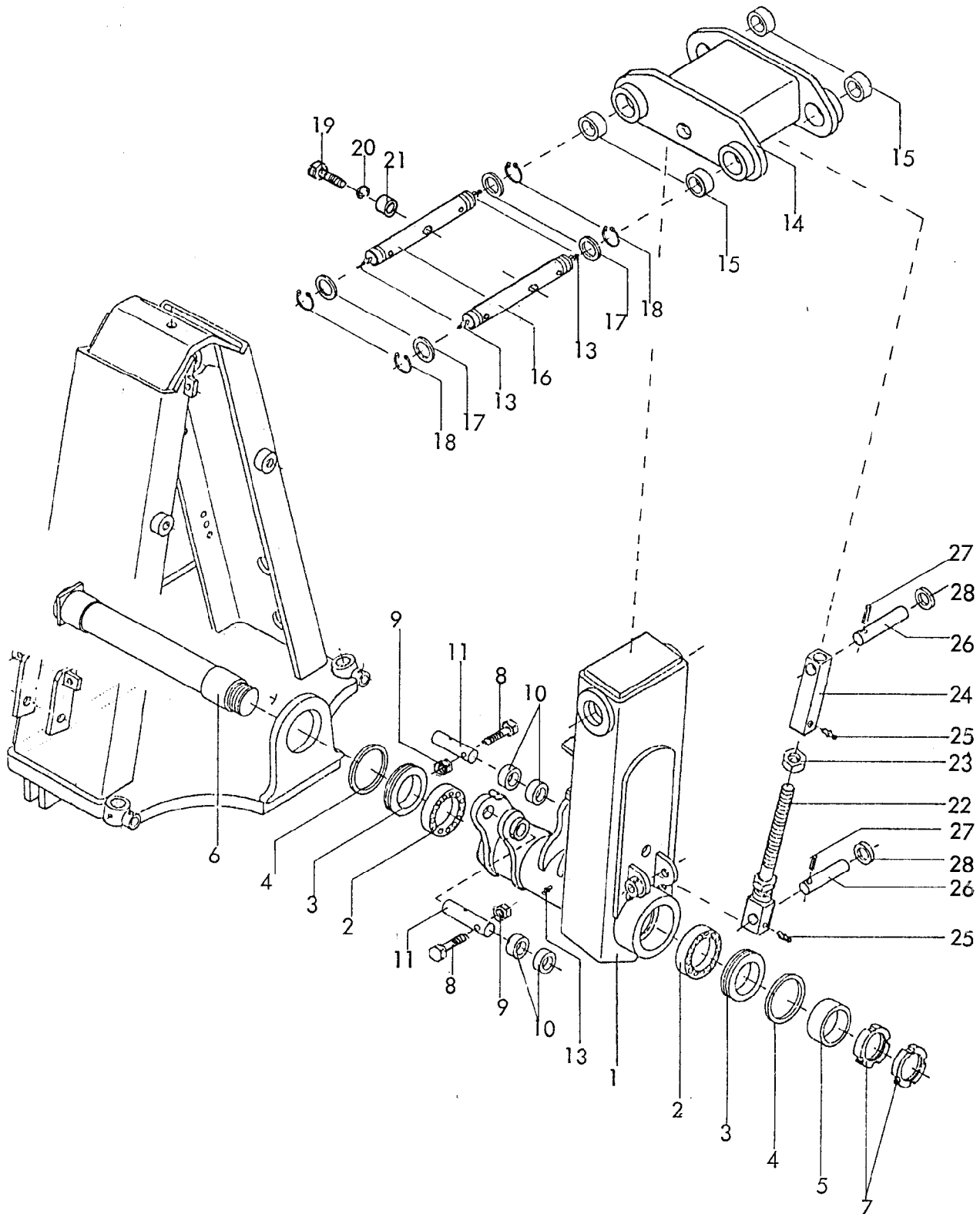
4			
Gerätetyp: Kranich, Kranich-Avant 160 A Baureihe 3,4 -Traverse-			
Bild-Nr.	Bestell-Nr.	Stückzahl	Ersatzteilbezeichnung
1	4754.07.00	1	Traverse
2	4716.37.00	1	Typenschild SX-4
"	1476D410	2	Halbrundkerbnagel 4x10 DIN 1476
3	4754.37.01	1	Abstellstütze -links-
3	4754.37.02	1	Abstellstütze -rechts-
4	4754.39.00	2	Lagerbolzen
5	1441D21	10	Scheibe 21 DIN 1441
6	1481D530	4	Spannstift 5x30 DIN 1481
7	4754.40.00	2	Verschluß
8	933D1250N	2	6-ktschr. M 12x50 DIN 933-10.9
9	4754.58.00	2	Verschlußaufnahme
10	936D12P	4	6-ktmu. M 12 DIN 936-8
11	934D12N	4	6-ktmu. M 12 DIN 934-10
12	4754.38.03	1	Riegel -links-
12	4754.38.04	1	Riegel -rechts-
13	1481D630	2	Spannstift 6x30 DIN 1481
14	4716.38.00	5	Schmiernippel H 1 8x1
15	4726.00.09	2	Verkantungsspindel
16	1481D526	2	Spannstift 5x26 DIN 1481
17	4716.36.00	2	Kugel Ø 14
18	4716.12.00	2	Druckfeder DF-80
19	4754.05.00	1	Oberer Zylinderbolzen
20	4754.01.08	1	Klemmhülse
21	4754.01.02	2	Distanzring
22	471D40175	2	Sicherungsring 40x1,75 DIN 471
23	931D1265P	1	6-ktschr. M 12x65 DIN 931-8.8
24	4754.01.03	1	Lagerbuchse
25	4754.53.00	1	Vorwählhebel
26	4754.01.05	1	Federaufnahme
27	4726.00.07	1	Zugfeder CF-209
28	1481D3530	1	Spannstift 3,5x30 DIN 1481
29	4754.52.00	1	Fanghaken
30	1481D1024	1	Spannstift 10x24 DIN 1481

Gerätetyp: Kranich, Kranich-Avant 160 A Baureihe 3, 4

-Traverse-

Bild-Nr.	Bestell-Nr.	Stückzahl	Ersatzteilbezeichnung
31	6916D21	1	Scheibe 21 DIN 6916
32	4754.01.04	1	Distanzbuchse
33	4754.54.00	1	Turmverbindung
34	960D201590P	2	6-ktschr. M 20x1,5x90 DIN 960-8.8, $M_a = 490 \text{ Nm}$
"	127DB20	2	Federring B 20 DIN 127
"	934D2015P	2	6-ktmu. M 20x1,5 DIN 934-8
35	4754.14.00	1	Kreuzgelenk
36	1498D324025	2	Buchse EG 32/40x25 DIN 1498
37	4754.01.06	2	Scheibe
38	4754.16.00	1	Waager. Kreuzgelenkbolzen
39	1440D32	3	Scheibe 32 DIN 1440
40	1481D650	2	Spannstift 6x50 DIN 1481
41	1481D845	1	Spannstift 8x45 DIN 1481
42	4716.43.00	2	Schmiernippel H 2 8x1
43	4754.15.00	1	Senkr. Kreuzgelenkbolzen
44	1481D1050	1	Spannstift 10x50 DIN 1481
45	4754.19.00	1	Schutzblech
46	440DR9	4	Scheibe R 9 DIN 440
47	933D816P	4	6-ktschr. M 8x16 DIN 933-8.8
48	6805.00.05	2	Schmiernippel H 3 8x1
49	4744.01.01	2	Scheibe C-40

09.90



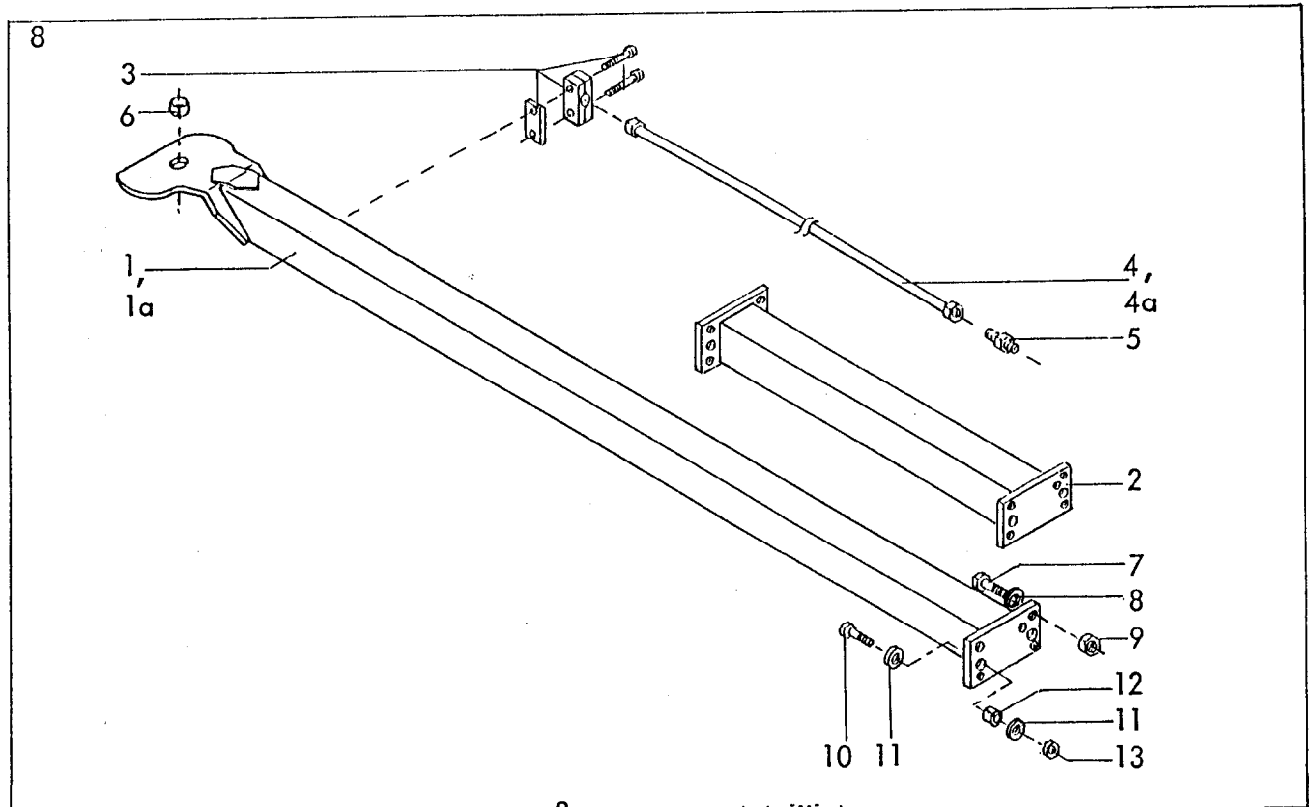
4766 / 4767
 Kranich, Kranich-Avant 160 A
 Baureihe 4
 -Wendearm-
 09.90

Gerätetyp: Kranich, Kranich-Avant 160 A Baureihe 4

-Wendearm-

Bild-Nr.	Bestell-Nr.	Stückzahl	Ersatzteilbezeichnung
1	4775.02.08	1	Wendearm
2	720D32016X	2	Kegelrollenlager 32016 X DIN 720
3	4726.00.05	2	Dichtungsring
4	4726.00.06	2	Filzring 8x6x371
5	4726.00.01	1	Stoßring
6	4726.03.00	1	Drehachse
7	981DKM14	2	Nutmutter KM 14 DIN 981
8	931D1280M	2	6-ktschr. M 12x80 DIN 931-12.9
9	980DV12M	2	Sicherungsmutter VM 12 DIN 980-12
10	4780.01.07	4	Distanzring
11	4775.01.02	2	Zylinderbolzen \varnothing 40x127
13	4716.38.00	5	Schmiernippel H 1 8x1
14	4754.09.00	1	Schwinge
15	4771.14.02	4	Stahleinspannbuchse E 65x55x40 F 3 spez.
16	4754.11.00	2	Schwingenbolzen
17	4723.00.04	4	Seeger-Stützscheibe 56x72x3
18	471D552	4	Sicherungsring 55x2 DIN 471
19	931D1280M	2	6-ktschr. M 12x80 DIN 931-12.9
20	127DA12	2	Federring A 12 DIN 127
21	4750.12.00	2	Distanzrohr
22	4766.42.00	1	Verstellspindel -verzinkt-
23	936D30PA3A	1	6-ktmu. M 30 DIN 936-8-A3A
24	4766.41.00	1	Gewindestück -verzinkt-
25	4716.38.00	2	Schmiernippel H 1 8x1
	<u>4766.40.00</u>	1	Gewindestrebe -verzinkt- komplett, Bild-Nr. 22-25
26	4754.49.00	2	Strebenbolzen
27	1481D845	2	Spannstift 8x45 DIN 1481
28	6916D28	4	Scheibe 28 DIN 6916

03.93



RABE WERK Ersatzteilliste

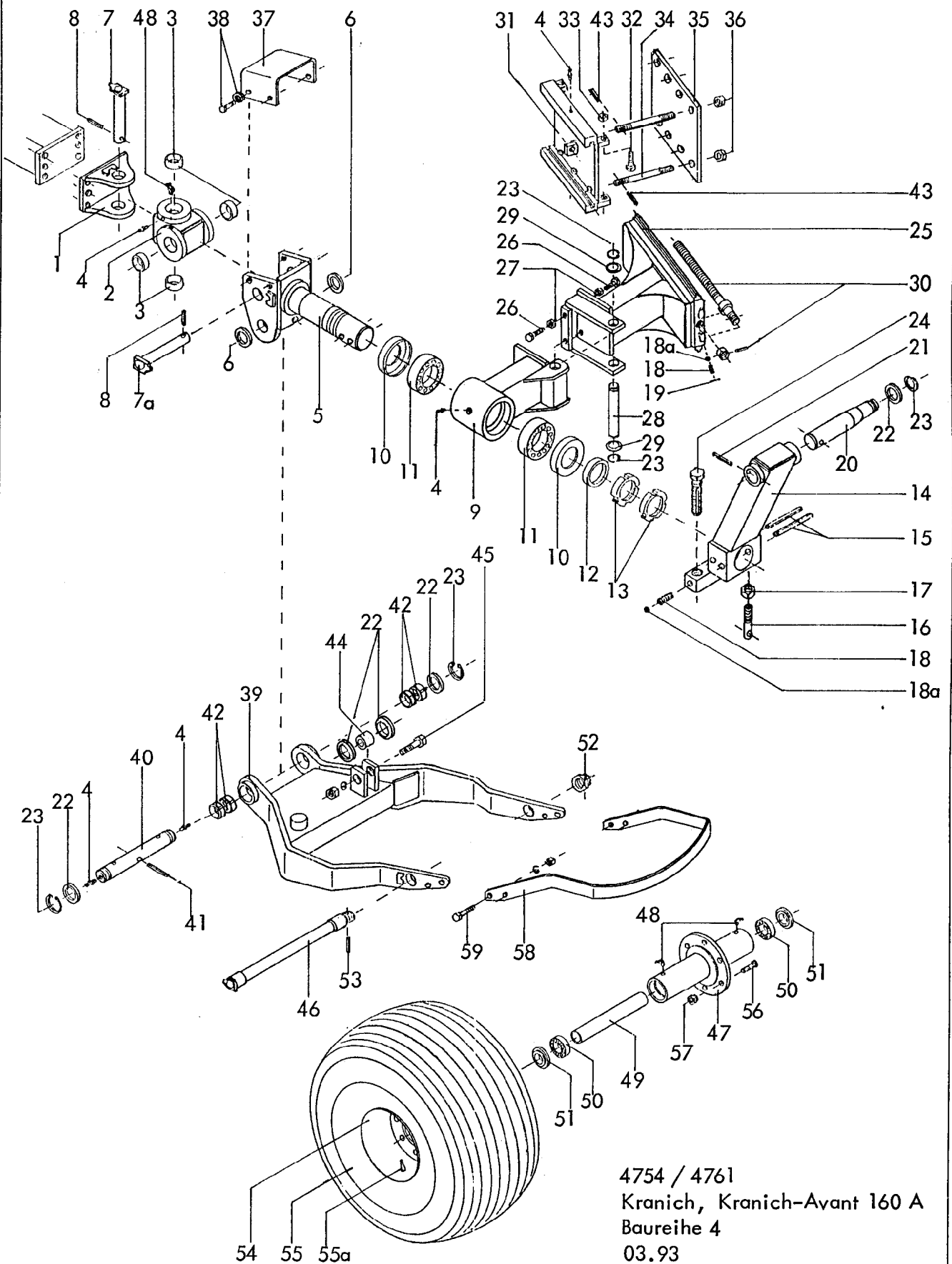
Gerätetyp: Kranich, Kranich-Avant 160 A Baureihe 3,4

-Stabilisator-

Bild-Nr.	Bestell-Nr.	Stückzahl	Ersatzteilbezeichnung
1	4754.84.02	1	Stabilisator
1a	4761.11.01	1	Stabilisator für Kranich-Avant 160 AH
2	4754.85.02	1(2)	Stabilisatoransatz
3	4753.56.00	3,5,7	Rohrschelle kpl.
4	4754.55.00	1	Hydraulikrohr kpl. für Stabilisator
4	4767.12.02	1	Hydraulikrohr kpl. für Stabilisator -Avant 160 AH
4a	4766.39.00	1(2)	Hydraulikrohr kpl. für Stabilisatoransatz
5	4716.52.13	1(2)	Gerade Verschraubung G 12-L
	4754.84.00	1	Stabilisator komplett, Bild-Nr. 1,3,4,5
	4761.11.03	1	Stabilisator für Kranich-Avant 160 AH kpl. Bild-Nr.1a,3,4,5
	4754.85.00	1(2)	Stabilisatorverlängerung komplett, Bild-Nr. 2,3,4a,5
6	4754.01.07	1	Einspannbuchse
7	960D161560M	4	6-ktschr. M 16x1,5x60 DIN 960-12.9, $M_a=380\text{ Nm}$
8	6916D17	4	Scheibe 17 DIN 6916
9	8405.00.18	4	Poly-Stop-6-ktmu. mit Bund M 16x1,5-10
10	931D1455P	2	6-ktschr. M 14x55 DIN 931-8.8, $M_a=135\text{ Nm}$
11	7349D15	4	Scheibe 15 DIN 7349
12	1481D2526	2	Spannstift 25x26 DIN 1481
13	934D14P	2	6-ktmu. M 14 DIN 934-8

pro Flansch

09.90



4754 / 4761
 Kranich, Kranich-Avant 160 A
 Baureihe 4
 03.93

10

Gerätetyp: Kranich, Kranich-Avant 160 A Baureihe 4

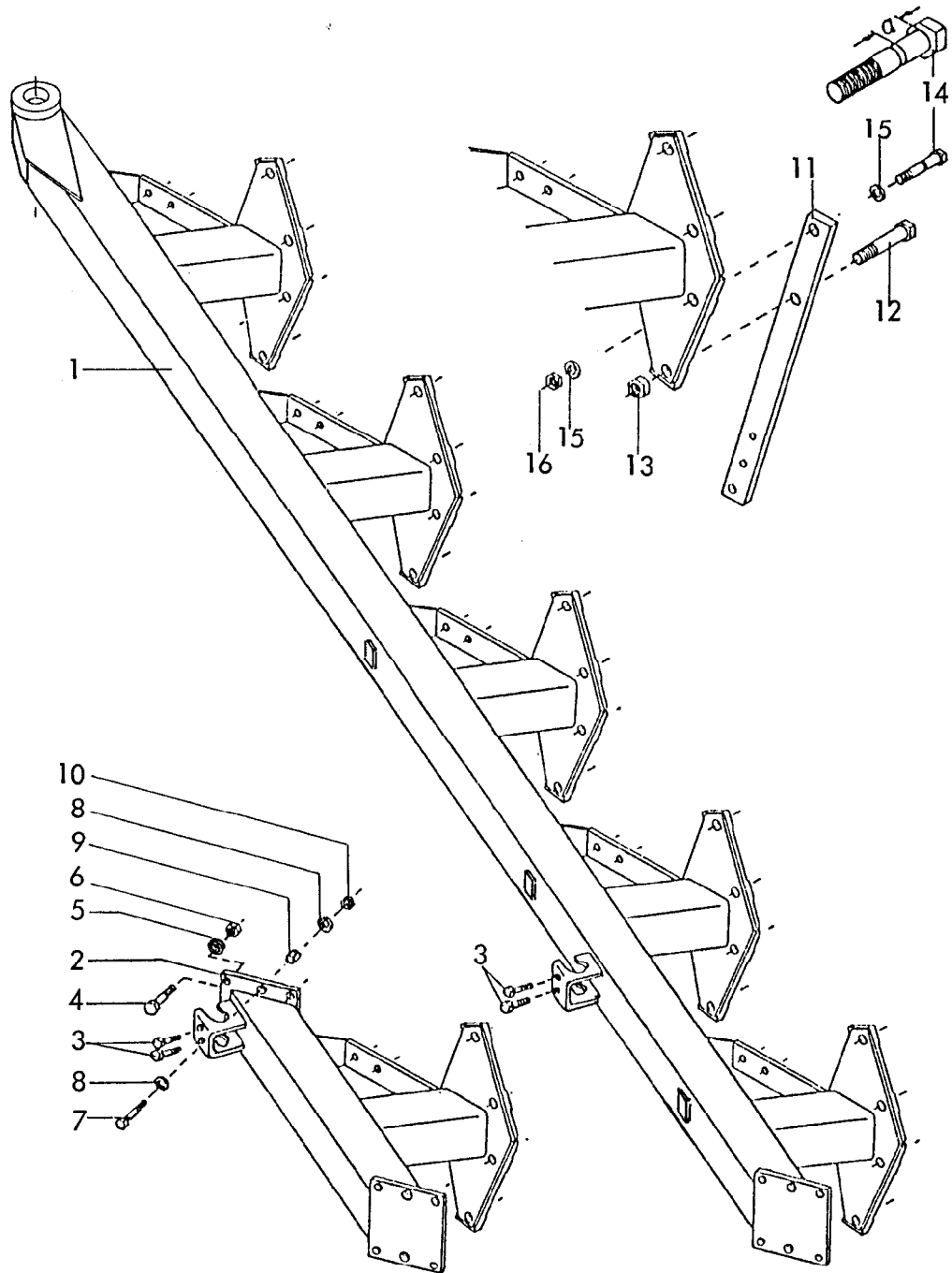
-Hinterrad-

Bild-Nr.	Bestell-Nr.	Stückzahl	Ersatzteilbezeichnung
1	4754.99.00	1	Hinteres Stabilisatorlager
2	4754.21.00	1	Kreuzgelenk
3	4770.36.01	4	Stahleinspannbuchse E 50x40x21 F 3 spez.
4	4716.38.00	7	Schmiernippel H 1 8x1
5	4754.86.00	1	Radgabelaufnahme
6	126D42	2	Scheibe 42 DIN 126
7	4754.27.00	1	Kreuzgelenkbolzen
7a	4754.97.00	1	Waager. Kreuzgelenkbolzen
8	1481D1060	2	Spannstift 10x60 DIN 1481
9	4775.03.00	1	Lagergehäuse -hinten-
10	4716.39.00	2	Nilosring 32016 XAV
11	720D32016X	2	Kegelrollenlager 32016 X DIN 720
12	4754.83.02	1	Distanzring
13	981DKM16	2	Nutmutter KM 16 DIN 981
14	4754.91.00	1	Hinterradturm
15	1481D21140	2	Spannstift 21x140 DIN 1481
"	1481D1370	4	Spannstift 13x70 DIN 1481
			} Verbundstift
16	4766.01.05	1	Tiefenbegrenzung
17	936D20P	1	6-ktmu. M 20 DIN 936-8
18	4716.12.00	3	Druckfeder DF-80
18a	4716.36.00	3	Kugel RB-14/III Ø 14
19	1481D526	2	Spannstift 5x26 DIN 1481
20	4754.92.00	1	Oberer Zylinderbolzen
21	1481D875	1	Spannstift 8x75 DIN 1481
22	4744.01.01	5	Scheibe C-40
23	471D40175	5	Sicherungsring 40x1,75 DIN 471
24	4754.26.00	1	Tiefenstellspindel -verzinkt-
25	4775.04.00	1	Hinterer Dreharm für Kranich 160 A (abgebildet)
25	4761.08.01	1	Hinterer Dreharm für Kranich-Avant 160 A
25	4761.10.01	1	Hinterer Dreharm -kurz- für Kranich-Avant 160 AH
26	933D2090P	4	6-ktschr. M 20x90 DIN 933-8.8
27	934D20P	4	6-ktmu. M 20 DIN 934-8
28	4775.06.00	1	Lagerbolzen
29	988D40502	2	Paßscheibe 40x50x2 DIN 988
30	4766.32.00	1	Schubstange -verzinkt- kpl.
31	4754.94.05	1	Führungsplatte

Gerätetyp: Kranich, Kranich-Avant 160 A Baureihe 4

-Hinterrad-

Bild-Nr.	Bestell-Nr.	Stückzahl	Ersatzteilbezeichnung
32	4754.83.05	4	Stellschraube
33	936D16P	4	6-ktmu. M 16 DIN 936-8
34	4754.50.05	8	Gewindebolzen -kurz-
35	4761.12.00	1	Lasche
36	980DV20P	8	Sicherungsmutter VM 20 DIN 980-8
37	4754.83.07	1	Haube
38	933D16P	4	6-ktschr. M 8x16 DIN 933-8.8
"	440DR9	4	Scheibe R 9 DIN 440
39	4754.88.00	1	Hinterradgabel
40	4754.89.00	1	Lagerbolzen
41	1481D1370	1	Spannstift 13x70 DIN 1481
42	4770.36.01	4	Stahleinspannbuchse E 50x40x21 F 3 spez.
43	1481D640	8	Spannstift 6x40 DIN 1481
44	4766.01.02	1	Unteres Zylinderlager
45	960D201580N	1	6-ktschr. M 20x1,5x80 DIN 960-10.9
"	127DB20	1	Federring B 20 DIN 127
"	934D2015N	1	6-ktmu. M 20x1,5 DIN 934-10
46	4754.76.00	1	Laufgradachse
47	4754.75.00	1	Radnabe
48	4716.43.00	4	Schmiernippel H 2 8x1
49	4754.50.07	1	Distanzrohr
50	625D63082RS	2	Rillenkugellager 6308 2 RS DIN 625
51	4726.33.10	2	Distanzscheibe
52	937D3615P	1	Kronenmutter M 36x1,5 DIN 937-8
53	1481D650	1	Spannstift 6x50 DIN 1481
54	4754.78.02	1	Felge 16.00-17
55	4754.78.01	1	Breitreifen 19.0/45-17, 10 PR
55a	4754.78.03	1	Schlauch 19.0/45-17
	<u>4754.78.00</u>	1	Breitreifen 19.0/45-17 komplett, Bild-Nr. 54-55a
56	4349.34.01	6	Riffelbolzen M 18x1,5
57	4349.34.02	6	Kugelbundmutter M 18x1,5
58	4754.79.01	1	Radabstreifer
59	931D1245N	4	6-ktschr. M 12x45 DIN 931-10.9
"	127DA12	4	Federring A 12 DIN 127
"	934D12N	4	6-ktschr. M 12 DIN 934-10
	<u>4754.79.00</u>	1	Radabstreifer komplett, Bild-Nr. 58,59

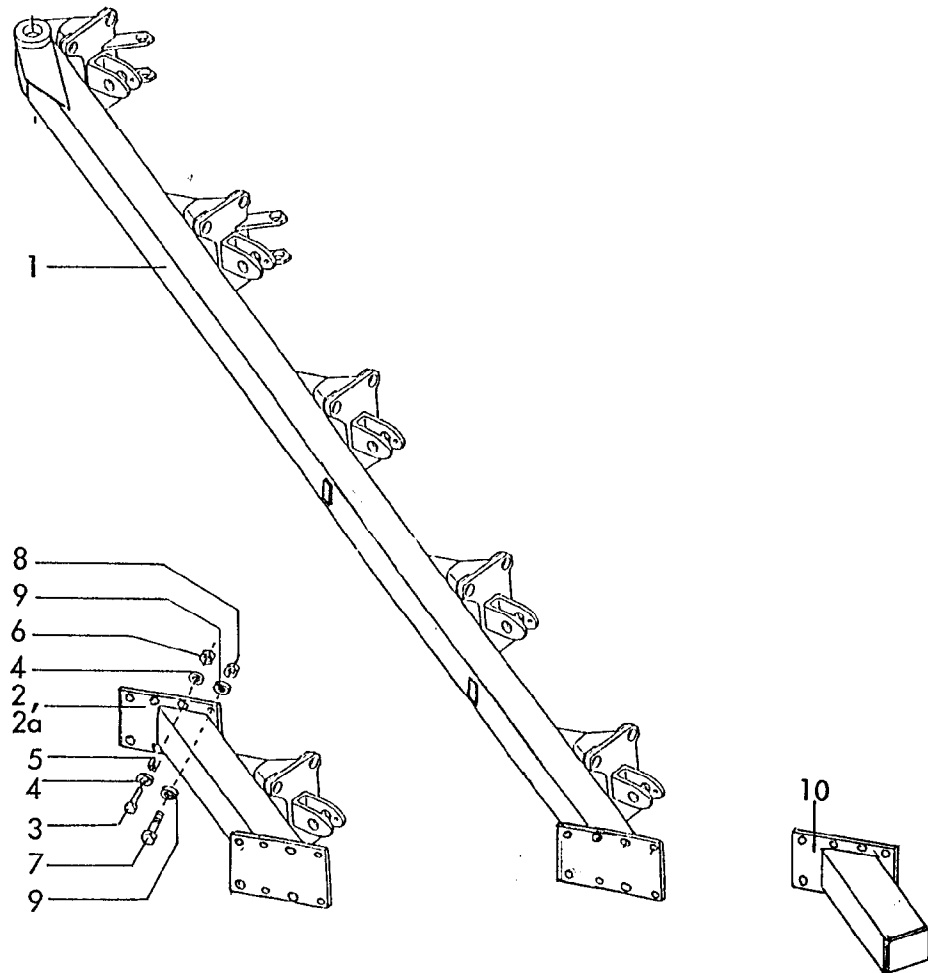


4754
 Kranich 160 A Baureihe 3,4
 -Rahmen-
 09.90

Gerätetyp: Kranich 160 A Baureihe 3,4

-Rahmen-

Bild-Nr.	Bestell-Nr.	Stückzahl	Ersatzteilbezeichnung
1	4754.95.00	1	Grundrahmen 160 5-furchig Schnittbreite : 374, Körperabstand : 1000
2	4754.36.00	1(2)	Rahmenansatz
3	933D2065P		6-ktschr. M 20x65 DIN 933-8.8 2x pro Rundsechhalter
			<u>Stückzahl pro Flansch:</u>
4	961D201560N	4	6-ktschr. M 20x1,5x60 DIN 961-10.9, $M_a = 640 \text{ Nm}$
5	6916D21	4	Scheibe 21 DIN 6916
6	934D2015N	4	6-ktmu. M 20x1,5 DIN 934-10
7	960D161560M	2	6-ktschr. M 16x1,5x60 DIN 960-12.9, $M_a = 380 \text{ Nm}$
8	6916D17	4	Scheibe 17 DIN 6916
9	4723.00.03	2	Spannstift 25x30 (4 mm stark)
10	934D1615N	2	6-ktmu. M 16x1,5 DIN 934-10
			<u>Stückzahl pro Körper :</u>
11	7001.01.03	1	Stielgrindel 70x30 für Rahmenhöhe 750
11	7001.01.04	1	Stielgrindel 70x30 für Rahmenhöhe 800
12	960D2015100N	1	6-ktschr. M 20x1,5x100 DIN 960-10.9, $M_a = 640 \text{ Nm}$
13	934D2015N	1	6-ktmu. M 20x1,5 DIN 934-10
14	7001.09.00	1	Scherschraube mit Kerbe (M 16x1,5x100, Maß $\alpha = 32,5$) · $M_a = 225 \text{ Nm}$
15	6916D17	2	Scheibe 17 DIN 6916
16	934D1615N	1	6-ktmu. M 16x1,5 DIN 934-10
			09.90

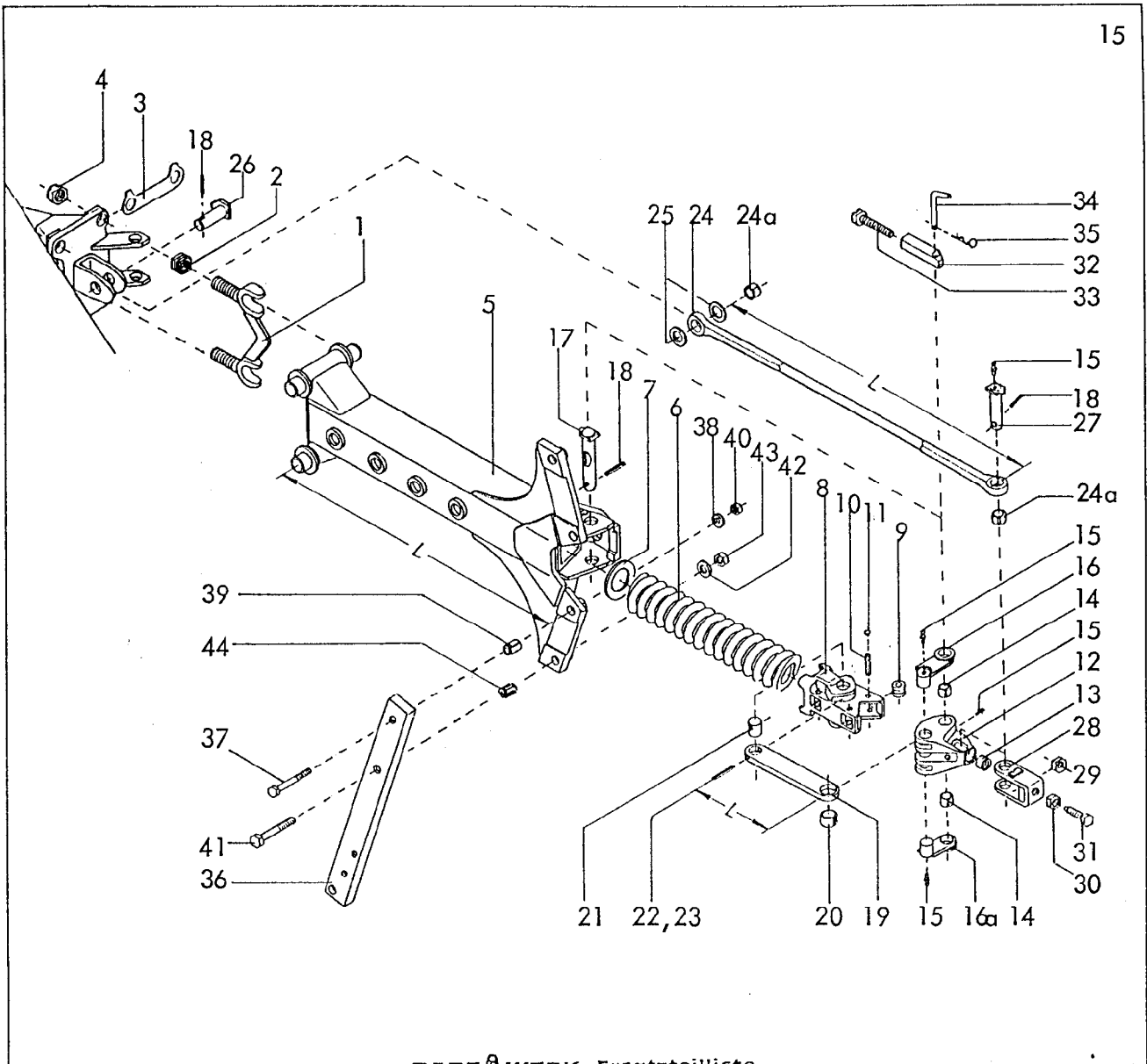


RABE WERK Ersatzteilliste

Gerätetyp: Kranich-Avant 160 A Baureihe 4 -Rahmen-

Bild-Nr.	Bestell-Nr.	Stückzahl	Ersatzteilbezeichnung
1	4761.04.01	1	Grundrahmen 160 5-furchig, Körperabstd. 1000, Schnittbr. 374
2	4761.07.01	1	Rahmenansatz
3	960D161560M	2	6-ktschr. M 16x1,5x60 DIN 960-12.9, $M_a = 380 \text{ Nm}$
4	6916D17	4	Scheibe 17 DIN 6916
5	4723.00.03	2	Spannstift 25x30 (4 mm stark)
6	934D1615N	2	6-ktmu. M 16x1,5 DIN 934-10
7	961D201560N	6	6-ktschr. M 20x1,5x60 DIN 961-10.9 , $M_a = 640 \text{ Nm}$
8	934D2015N	6	6-ktmu. M 20x1,5 DIN 934-10
9	6916D21	12	Scheibe 21 DIN 6916
10	4761.09.01	1	Radansatz für Kranich-Avant 160 AH

09.90



RABE WERK Ersatzteilliste

Gerätetyp: Kranich-Avant 160 A Baureihe 4

-Steinsicherung-

Bild-Nr.	Bestell-Nr.	Stückzahl	Ersatzteilbezeichnung
			Stückzahl pro Grindel :
1	4724.07.00	2	Grindellager
2	4724.52.10	4	Einstellmutter M 24x1,5
3	4724.01.05	2	Sicherungsflasche
4	985D2415P	4	6-ktmu. M 24x1,5 DIN 985-8
5	4724.51.00	1	Zwischengrindel L = 925
6	4745.52.00	1	Druckfeder DF-373, Ø 103 L = 653
7	4724.01.07		Distanzscheibe (bei Bedarf)
8	4724.10.00	1	Schubelement TAF-16

09.90

16

Gerätetyp: Kranich-Avant 160 A Baureihe 4

-Steinsicherung-

Bild-Nr.	Bestell-Nr.	Stückzahl	Ersatzteilbezeichnung
9	4724.01.03	4	Rolle
10	1481D1355	4	Spannstift 13x55 DIN 1481
11	4724.41.03	8	Verschlußstopfen GPN 300/V 3
12	4724.38.01	1	Winkelhebel
13	4724.38.02	1	Druckscheibe
14	1498D253232	2	Einspannbuchse EG 25/32x32 DIN 1498
15	71412DA81	5	Schmiernippel AM 8x1 DIN 71412
16	4724.39.03	1	Schubstangenlagerbolzen -links-
16a	4724.39.04	1	Schubstangenlagerbolzen -rechts-
17	4724.74.00	1	Winkelhebellagerbolzen
18	1481D840	3	Spannstift 8x40 DIN 1481
19	4724.49.01	2	Schubstange -kurz- L = 185
20	1498D324016	2	Einspannbuchse EG 32/40x16 DIN 1498
21	4724.11.02	2	Lagerbolzen Ø 32x33
22	1481D850	2	Spannstift 8x50 DIN 1481
23	1481D550	2	Spannstift 5x50 DIN 1481
24	4724.15.00	1	Zugstange L = 989 kpl. mit Buchsen
24a	1498D253028	2	Einspannbuchse EG 25/30x28 DIN 1498
25	6916D25	2	Scheibe 25 DIN 6916
26	4724.75.00	1	Zugstangenbolzen -vorn-
27	4745.68.00	1	Zugstangenbolzen -hinten-
28	4745.67.01	1	Spannbügel
29	934D2415M	1	6-ktmu. M 24x1,5 DIN 934-12
30	936D2415P	1	6-ktmu. M 24x1,5 DIN 936-8
31	4724.01.04	1	Stellschraube
32	4724.40.02	1	Gewindestück
33	4724.40.04	1	Einstellschraube
34	2607.21.00	1	Steckstock TB-16x100
35	4716.35.00	1	Federsteckstock BTB-4
	<u>4724.40.00</u>	1	Sperrstück komplett, Bild-Nr. 32-35

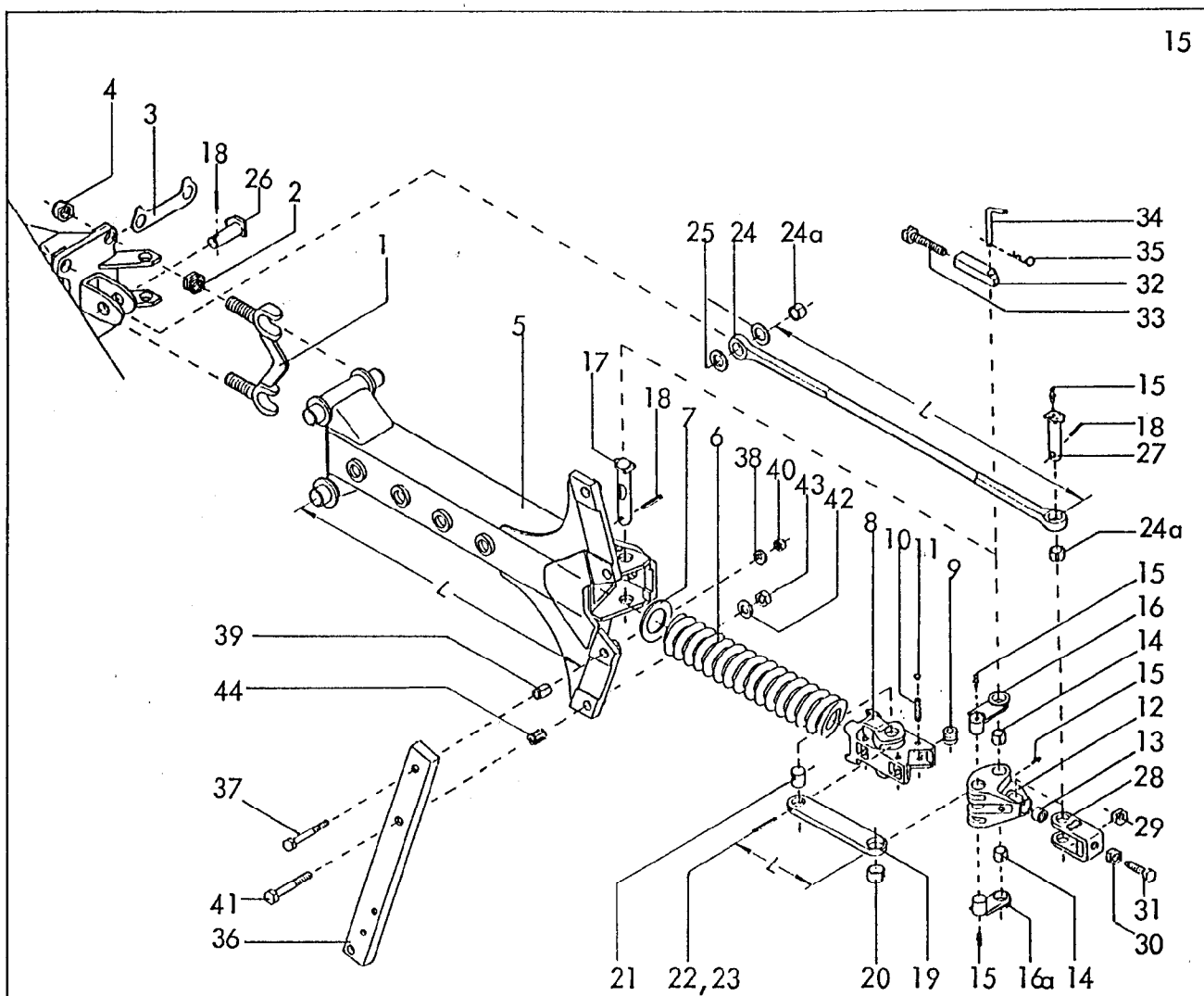
09.90

Gerätetyp: Kranich-Avant 160 A Baureihe 4

-Steinsicherung-

Bild-Nr.	Bestell-Nr.	Stückzahl	Ersatzteilbezeichnung
			<u>Stückzahl pro Körper :</u>
36	7001.01.03	1	Stielgrindel 70x30 750 Rahmenhöhe
36	7001.19.02	1	Stielgrindel 70x35 750 Rahmenhöhe
37	960D161590P	1	6-ktschr. M 16x1,5x90 DIN 960-8.8 $M_Q = 225 \text{ Nm}$
38	6916D17	1	Scheibe 17 DIN 6916
39	7001.15.00	1	Spannstift 21x32 mit Wellenschlitz
40	934D1615P	1	6-ktmu. M 16x1,5 DIN 934-8
41	960D201590N	1	6-ktschr. M 20x1,5x 90 DIN 960-10.9, $M_Q = 640 \text{ Nm}$
42	6916D21	1	Scheibe 21 DIN 6916
43	934D2015N	1	6-ktmu. M 20x1,5 DIN 934-10
44	7002.05.00	1	Spannstift 25x32 mit Wellenschlitz

04.92



RABE WERK Ersatzteilliste

Gerätetyp: Kranich-Avant 160 A Baureihe 4

-Steinsicherung-

Bild-Nr.	Bestell-Nr.	Stückzahl	Ersatzteilbezeichnung
			Stückzahl pro Grindel :
1	4724.07.00	2	Grindellager
2	4724.52.10	4	Einstellmutter M 24x1,5
3	4724.01.05	2	Sicherungslasche
4	985D2415P	4	6-ktmu. M 24x1,5 DIN 985-8
5	4724.51.00	1	Zwischengrindel L = 925
6	4745.52.00	1	Druckfeder DF-373, Ø 103 L = 653
7	4724.01.07		Distanzscheibe (bei Bedarf)
8	4724.10.00	1	Schubelement TAF-16

09.90

16

Gerätetyp: Kranich-Avant 160 A Baureihe 4

-Steinsicherung-

Bild-Nr.	Bestell-Nr.	Stückzahl	Ersatzteilbezeichnung
9	4724.01.03	4	Rolle
10	1481D1355	4	Spannstift 13x55 DIN 1481
11	4724.41.03	8	Verschlußstopfen GPN 300/V 3
12	4724.38.01	1	Winkelhebel
13	4724.38.02	1	Druckscheibe
14	1498D253232	2	Einspannbuchse EG 25/32x32 DIN 1498
15	71412DA81	5	Schmiernippel AM 8x1 DIN 71412
16	4724.39.03	1	Schubstangenlagerbolzen -links-
16a	4724.39.04	1	Schubstangenlagerbolzen -rechts-
17	4724.74.00	1	Winkelhebellagerbolzen
18	1481D840	3	Spannstift 8x40 DIN 1481
19	4724.49.01	2	Schubstange -kurz- L = 185
20	1498D324016	2	Einspannbuchse EG 32/40x16 DIN 1498
21	4724.11.02	2	Lagerbolzen Ø 32x33
22	1481D850	2	Spannstift 8x50 DIN 1481 } Verbundstift
23	1481D550	2	
24	4724.15.00	1	Zugstange L = 989 kpl. mit Buchsen
24a	1498D253028	2	Einspannbuchse EG 25/30x28 DIN 1498
25	6916D25	2	Scheibe 25 DIN 6916
26	4724.75.00	1	Zugstangenbolzen -vorn-
27	4745.68.00	1	Zugstangenbolzen -hinten-
28	4745.67.01	1	Spannbügel
29	934D2415M	1	6-ktmu. M 24x1,5 DIN 934-12
30	936D2415P	1	6-ktmu. M 24x1,5 DIN 936-8
31	4724.01.04	1	Stellschraube
32	4724.40.02	1	Gewindestück
33	4724.40.04	1	Einstellschraube
34	2607.21.00	1	Steckstock TB-16x100
35	4716.35.00	1	Federsteckstock BTB-4
	<u>4724.40.00</u>	1	Sperrstück komplett, Bild-Nr. 32-35

09.90

Gerätetyp: Kranich-Avant 160 A Baureihe 4

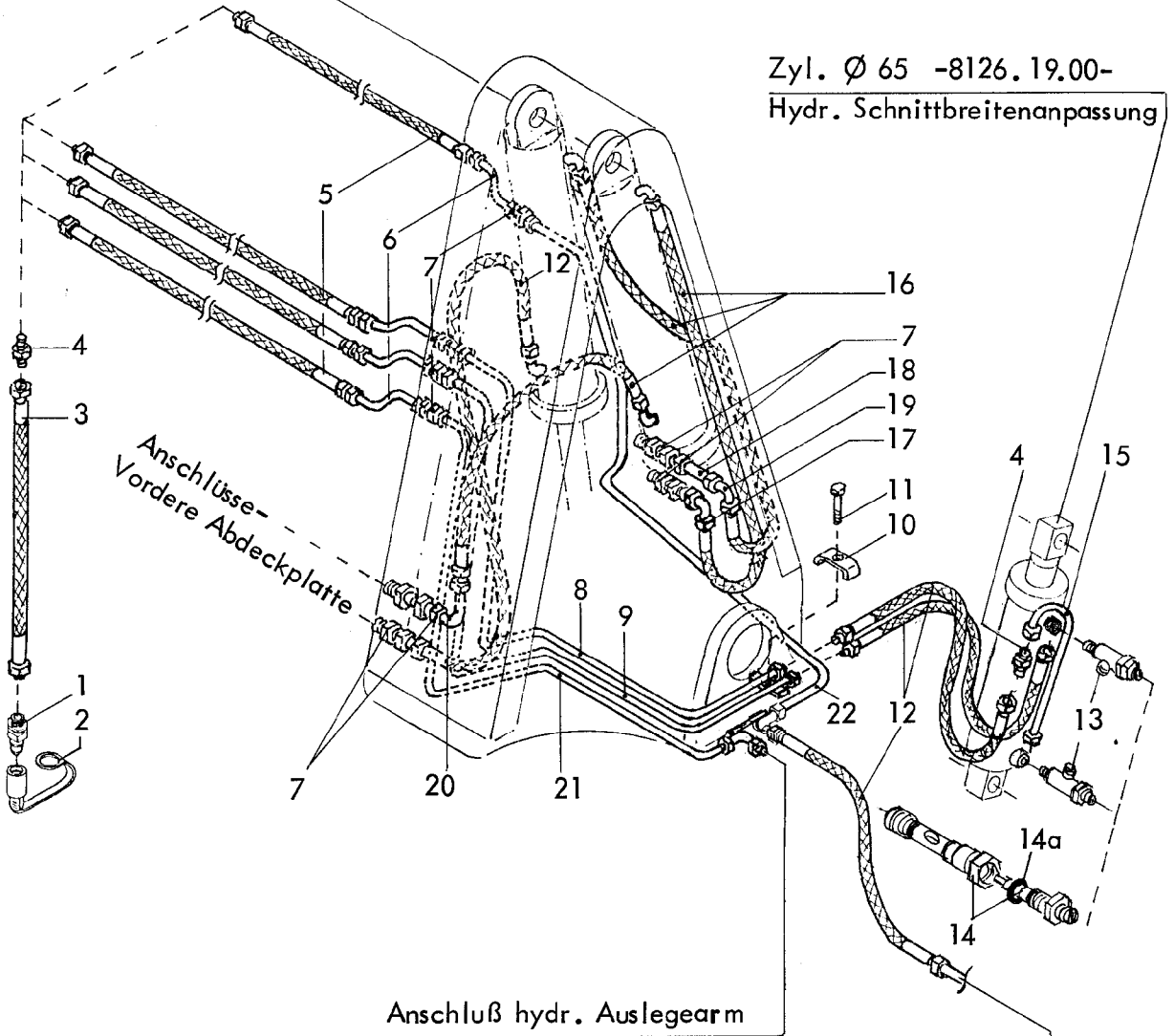
-Steinsicherung-

Bild-Nr.	Bestell-Nr.	Stück-zahl	Ersatzteilbezeichnung
			<u>Stückzahl pro Körper :</u>
36	7001.01.03	1	Stielgrindel 70x30 750 Rahmenhöhe
36	7001.19.02	1	Stielgrindel 70x35 750 Rahmenhöhe
37	960D161590P	1	6-ktschr. M 16x1,5x90 DIN 960-8.8 $M_a = 225 \text{ Nm}$
38	6916D17	1	Scheibe 17 DIN 6916
39	7001.15.00	1	Spannstift 21x32 mit Wellenschlitz
40	934D1615P	1	6-ktmu. M 16x1,5 DIN 934-8
41	960D201590N	1	6-ktschr. M 20x1,5x 90 DIN 960-10.9, $M_a = 640 \text{ Nm}$
42	6916D21	1	Scheibe 21 DIN 6916
43	934D2015N	1	6-ktmu. M 20x1,5 DIN 934-10
44	7002.05.00	1	Spannstift 25x32 mit Wellenschlitz

04.92

2x Zylinder Ø 80
-8127.10.00- für Kranich 160 A

2x Zylinder Ø 100
-8139.34.00- für Kranich-Avant 160 A



Zyl. Ø 65 -8126.19.00-
Hydr. Schnittbreitenanpassung

Anschlüsse-
Vordere Abdeckplatte

Anschluß hydr. Auslegearm

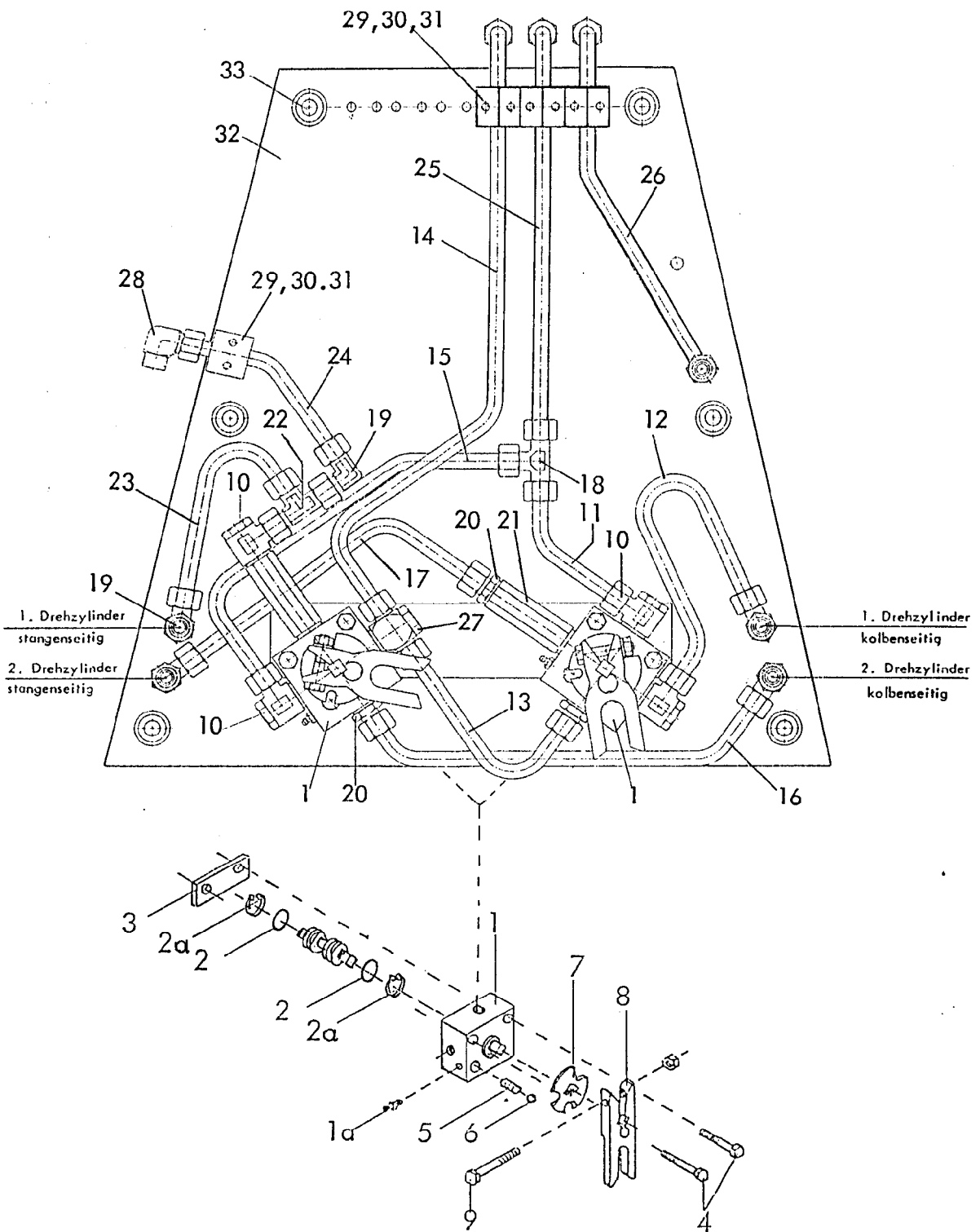
zum Aushubzylinder
-8160.01.00-

4754
Kranich, Kranich-Avant 160 A
Baureihe 3,4
-Hydraulikleitung-
09.90

Gerätetyp: Kranich, Kranich-Avant 160 A Br. 3, 4 -Hydraulikleitung-

Bild-Nr.	Bestell-Nr.	Stückzahl	Ersatzteilbezeichnung
1	8132.01.00	4	Kupplungsstecker nach ISO 5675
2	8132.02.00	4	Staubschutzkappe
3	4722.36.03	4	Hydraulikschlauch 500 lg.
4	4716.52.13	5	Gerade Verschraubung G 12-L
5	6436.08.02	4	Hydraulikschlauch 2000 lg.
6	4754.68.00	4	Hydraulikrohr kpl.
7	4723.02.01	8	Gerade Schottverschraubung SV 12-L
8	4754.72.00	1	Hydraulikrohr kpl.
9	4754.71.00	1	Hydraulikrohr kpl.
10	4716.52.12	1	Doppelrohrschelle
11	931D1040P	1	6-ktschr. M 10x40 DIN 931-8.8
"	934D10P	1	6-ktmu. M 10 DIN 934-8
12	6436.07.04	4	Hydraulikschlauch 700 lg.
13	4716.46.03	2	Winkelschwenkverschraubung XSWVE 12 LM
14	4716.74.00	2	Doppeltwirkende Drossel ST 12353 kpl.
14a	4716.74.03	2	O-Ring OR 4,8x1,6 (Ersatzdichtung)
15	8126.22.00	1	Hydraulikrohr kpl.
16	4716.46.06	3	Hydraulikschlauch 1000 lg.
17	4716.52.11	1	Einstellb. Winkelanschlußstutzen ev W 12-L
18	4716.53.05	1	Hydraulikrohr kpl. 40 lg.
19	4723.02.06	1	Winkelverschraubung W 12-L
20	4722.38.00	1	Hydraulikrohr kpl.
21	4754.69.00	1	Hydraulikrohr kpl.
22	4754.70.00	1	Hydraulikrohr kpl.

02.93



4726 / 4775
 Kranich, Kranich-Avant A Br.4
 -Hydraulik : Vordere Abdeckplatte-
 08.91

Gerätetyp: Kranich, Kranich-Avant A Br. 4 -Hydraulik Vordere Abdeckplatte-

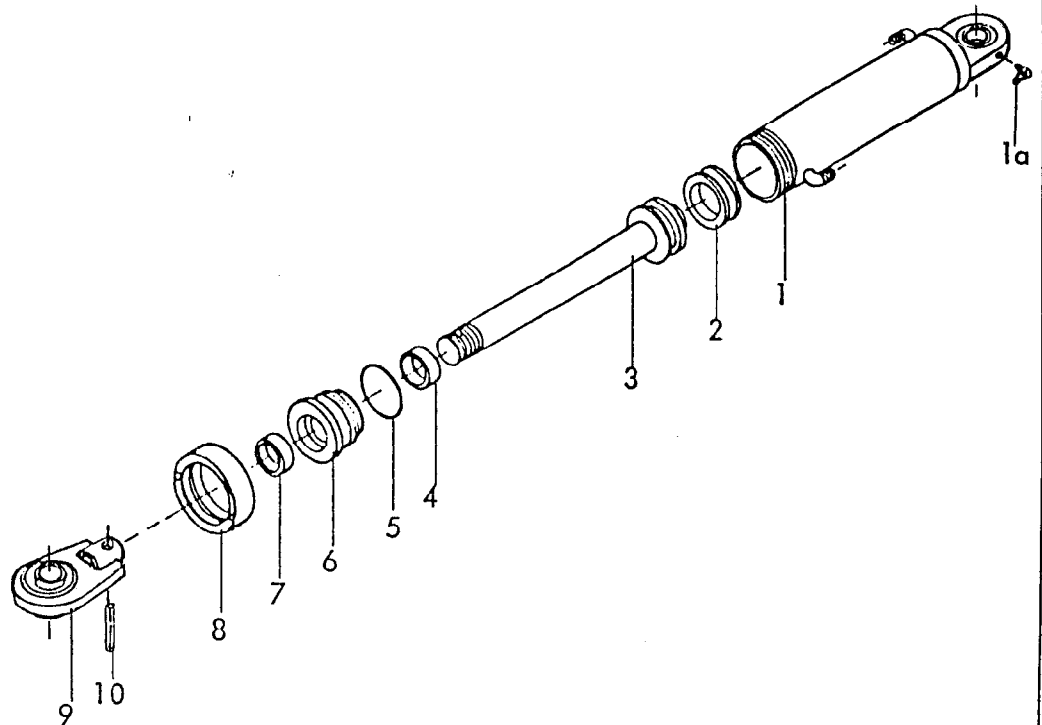
Bild-Nr.	Bestell-Nr.	Stückzahl	Ersatzteilbezeichnung
1	4716.52.02	2	Drehschieber-Wegeventil NG-6 kpl.
1a	4716.38.00	2	Schmiernippel H 1 8x1
2	4716.52.17	4	O-Ring OR 12x2
2a	471D151	4	Sicherungsring 15x1 DIN 471
3	4716.52.05	2	Distanzstück
4	601D870	4	6-ktschr. M 8x70 DIN 601
5	4716.12.00	2	Druckfeder DF-80
6	4716.36.00	2	Kugel Ø 14
7	4716.52.07	2	Rastscheibe
8	4716.52.06	2	Schaltklaue D 11
9	931D840P	2	6-ktschr. M 8x40 DIN 931-8.8
"	127DA8	2	Federring A 8 DIN 127
"	934D8P	2	6-ktmu. M 8 DIN 934-8
10	4716.52.04	4	Schwenkverschraubung SWVE 12-LR
11	4726.89.00	1	Hydraulikrohr kpl.
12	4726.90.00	1	Hydraulikrohr kpl.
13	4726.91.00	1	Hydraulikrohr kpl.
14	4726.92.00	1	Hydraulikrohr kpl.
15	4726.93.00	1	Hydraulikrohr kpl.
16	4726.94.00	1	Hydraulikrohr kpl.
17	4726.96.00	1	Hydraulikrohr kpl.
18	6436.07.02	1	T-Verschraubung T 12-L
19	4716.52.11	5	Einstellb. Winkelanschlußstutzen ev W 12-L
20	4723.02.03	3	Gerade Einschraubverschraubung GE 12-LR-ed
21	8151.26.03	2	Stromventil SB 17- E 16
22	4723.02.05	1	Einstellb. L-Anschlußstutzen ev L 12-L
23	4726.97.00	1	Hydraulikrohr kpl.
24	4726.98.00	1	Hydraulikrohr kpl.
25	4726.99.00	1	Hydraulikrohr kpl.
26	4775.08.00	1	Hydraulikrohr kpl.
27	4726.38.06	1	Drosselfreie Schwenkverschraubung DSVT 12-PLR

22

Gerätetyp: Kranich, Kranich-Avant A Br. 4 -Hydraulik Vordere Abdeckplatte-

Bild-Nr.	Bestell-Nr.	Stückzahl	Ersatzteilbezeichnung
28	4723.02.06	1	Winkelverschraubung W 12-L
29	4753.56.01	4	Einzelanschweißplatte
30	4753.56.02	4	Schelle
31	933D635P	8	6-ktschr. M 6x35 DIN 933-8.8
32	4726.10.00	1	Vordere Abdeckplatte
	<u>4726.38.00</u>	1	Hydraulik montiert, Bild-Nr. 1-32
33	601D1075	6	6-ktschr. M 10x75 DIN 601

08.91

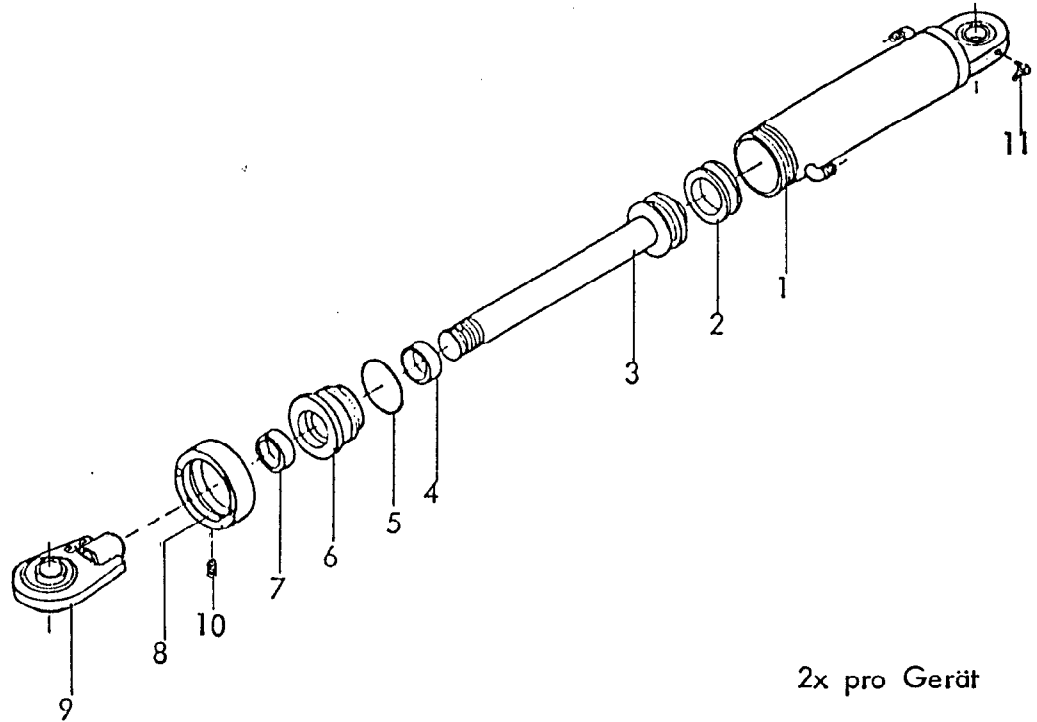


2x pro Gerät

RABE WERK Ersatzteilliste

Gerätetyp: Drehzylinder \varnothing 80 -doppeltwirkend- für Kranich 160 A Br. 2, 3, 4

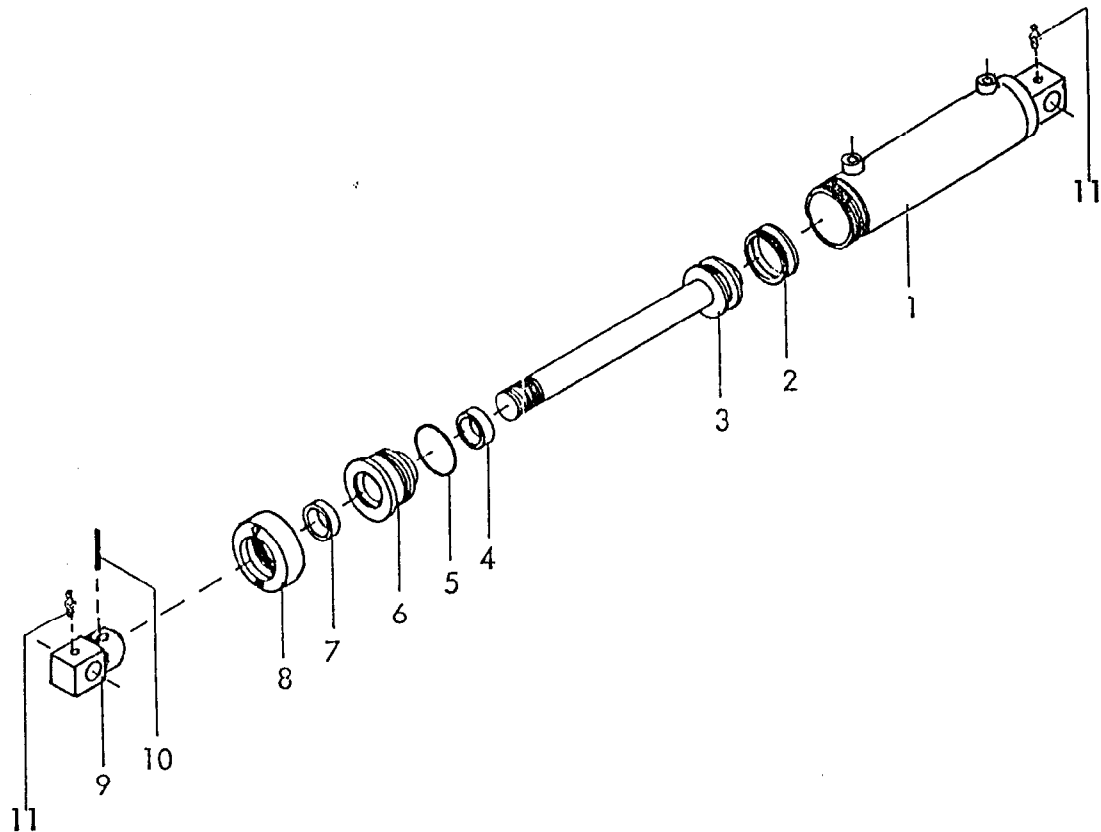
Bild-Nr.	Bestell-Nr.	Stückzahl	Ersatzteilbezeichnung
1	8127.11.00	1	Zylinderrohr kpl.
1a	6805.00.05	1	Schmiernippel H 3 8x1
2	8127.00.01	1	Kolbendichtung (doppeltw.) D 20 WO 80/60x22
3	8127.12.00	1	Kolbenstange kpl.
4	8126.00.02	1	Nutring VN 40x112
5	8127.00.02	1	O-Ring OR 71,2x5,7
6	8127.03.00	1	Zylinderkopf
7	8126.00.04	1	Abstreifer AS 40-50-5/8
8	8127.04.00	1	Überwurfmutter
9	8139.15.01	1	Kugellage \varnothing 40
10	1481D850	1	Spannstift 8x50 DIN 1481
	<u>8127.10.00</u>	1	Zylinder \varnothing 80 -doppeltwirkend- komplett, Bild-Nr. 1-10
	<u>8127.00.03</u>	1	Satz Dichtungen komplett, Bild-Nr. 2,4,5,7



RABE WERK Ersatzteilliste

Gerätetyp: Drehzylinder \varnothing 100 -doppeltw.- für Kranich-Avant 160 A 7-furchig
Kranich, Kranich-Avant 180 A, AS

Bild-Nr.	Bestell-Nr.	Stückzahl	Ersatzteilbezeichnung
1	8139.33.00	1	Zylinderrohr
2	8139.01.02	1	Kolbendichtung (doppeltw.) DBW. 5081
3	8139.38.01	1	Kolbenstange
4	8126.00.02	1	Nutring VN 40x112
5	8139.01.01	1	O-Ring OR 89,2x5x7
6	8139.06.00	1	Zylinderkopf
7	8126.00.04	1	Abstreifer 40-50-5/8
8	8139.07.00	1	Überwurfmutter
9	8144.09.02	1	Kugelauge \varnothing 40
10	916D810	1	Gewindestift 8x10 DIN 916-45 H
11	6805.00.05	1	Schmiernippel H 3 8x1
	<u>8139.34.00</u>	1	Zylinder \varnothing 100 -doppeltw.- Hub : 300 komplett, Bild-Nr. 1-11
	<u>8139.01.03</u>	1	Satz Dichtungen komplett, Bild-Nr. 2,4,5,7

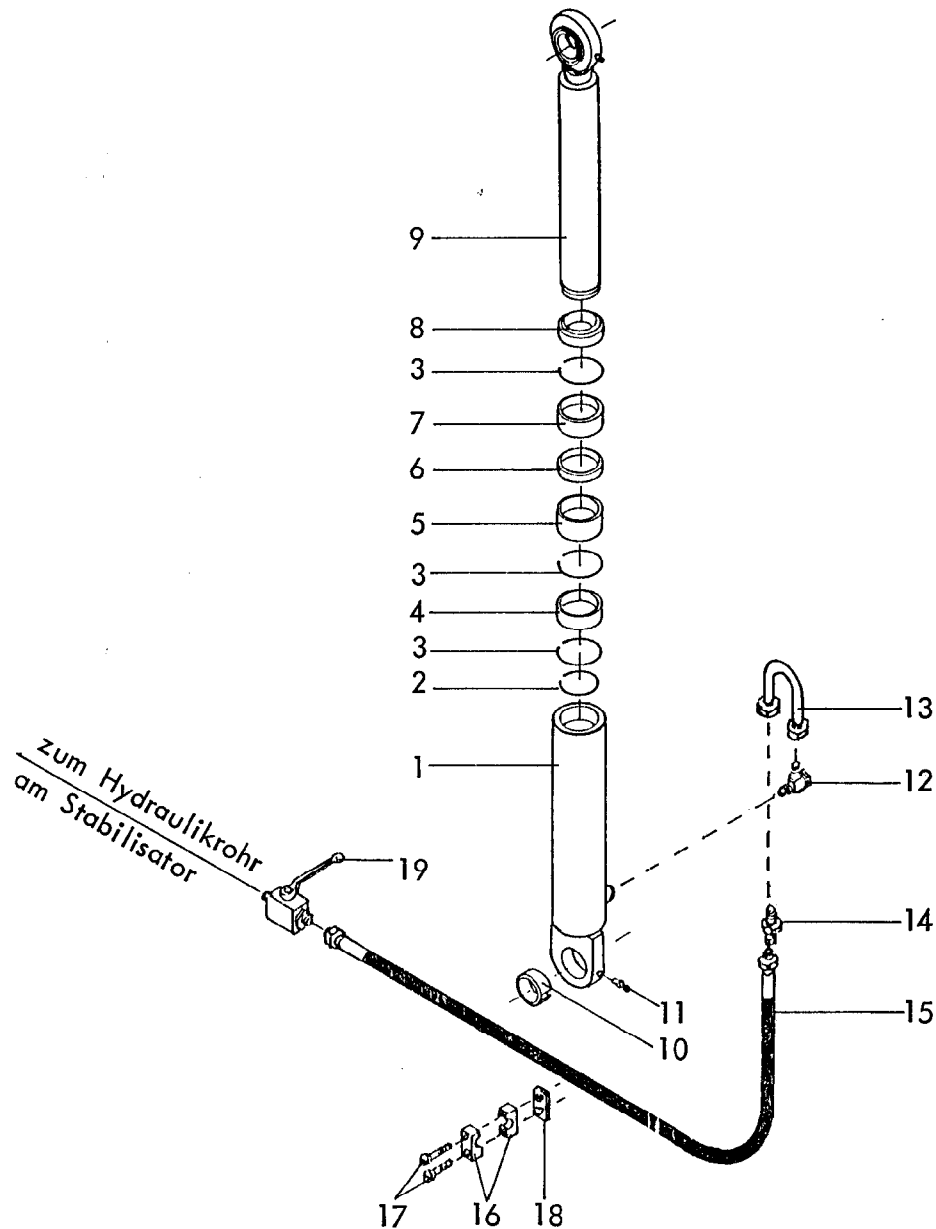


Kranich, Kranich-Avant 160 A,
180 A, AS Baureihe 3, 4

RABE WERK Ersatzteilliste

Gerätetyp: Zylinder \varnothing 65 -doppeltwirkend- ,hydr. Schnittbreitenanpassung

Bild-Nr.	Bestell-Nr.	Stückzahl	Ersatzteilbezeichnung
1	8126.20.00	1	Zylinderrohr kpl.
2	8126.00.01	1	Kolbendichtung (doppeltw.) D 20 WO 65/50x18
3	8126.21.00	1	Kolbenstange kpl.
4	8126.00.02	1	Nutring VN 40x112
5	8126.00.03	1	O-Ring OR 57x5
6	8126.05.00	1	Zylinderkopf
7	8126.00.04	1	Abstreifer AS 40-50-5/8
8	8126.06.00	1	Überwurfmutter
9	8126.19.01	1	Zylinderanlenkung -stangenseitig-
10	1481D850	1	Spannstift 8x50 DIN 1481
11	4716.38.00	2	Schmiernippel H 1 8x1
	<u>8126.19.00</u>	1	Zylinder \varnothing 65 -doppeltwirkend- komplett, Bild-Nr. 1-11
	<u>8126.00.05</u>	1	Satz Dichtungen komplett, Bild-Nr. 2,4,5,7



Montage : Sprengring 2 lose in das Zylinderrohr legen.
Teile 3-8 in das Zylinderrohr einsetzen.
Kolbenstange 9 einschieben. Sprengring 2
auf die Kolbenstange 9 aufchieben (mit
einem Schraubenzieher durch den Ölstutzen,
dabei die Kolbenstange drehen.)

Demontage : Schraubenzieher in den Ölstutzen einführen
und Sprengring 2 von Kolbenstange 9 lösen.
Dann Kolbenstange herausziehen.

4754 / 4761

Kranich, Kranich-Avant 160 A Baureihe 3, 4

-Aushubzylinder \varnothing 80 einfachwirkend-
09.90

-8160-

Gerätetyp: Kranich, Kranich-Avant 160 A Baureihe 3, 4
 -Aushubzylinder Ø 80 -einfachwirkend-

Bild-Nr.	Bestell-Nr.	Stückzahl	Ersatzteilbezeichnung
1	8160.02.00	1	Zylinderrohr
2	8160.01.01	1	Sprengring 74,5x5
3	8160.01.02	3	Sprengring 84x5
4	8160.01.05	1	Buchse -innen-
5	8160.01.04	1	Distanzring
6	8160.01.06	1	Kolbenstangendichtung RS 80-88/L
7	8160.01.03	1	Buchse -außen-
8	8160.01.07	1	Abstreifer AS-GA 80-90
9	8160.03.00	1	Kolbenstange
10	1498D405020	1	Einspannbuchse EG 40/50x20 DIN 1498
11	4716.38.00	1	Schmiernippel H 1 8x1

	<u>8160.01.00</u>	1	Zylinder Ø 80 -einfachwirkend- komplett, Bild-Nr. 1-11
	<u>8160.01.08</u>	1	Satz Dichtungen komplett, Bild-Nr. 4,6,7,8
12	7406.39.02	1	Schwenkverschraubung SWVE 12-PLM
13	4726.79.00	1	Hydraulikrohr 199 lg.
14	4716.52.13	1	Gerade Verschraubung G 12-L
15	4716.46.06	1	Hydraulikschlauch 1000 lg.
16	8154.01.02	4	Schelle 218 PP
17	931D660P	2	6-ktschr. M 6x60 DIN 931-8.8
18	4766.33.01	1	Einzelanschweißplatte SP

	<u>4754.83.08</u>	1	Rohrschelle komplett, Bild-Nr. 16-18
19	4716.46.05	1	HD-Blockkugelhahn NW-10

09.90