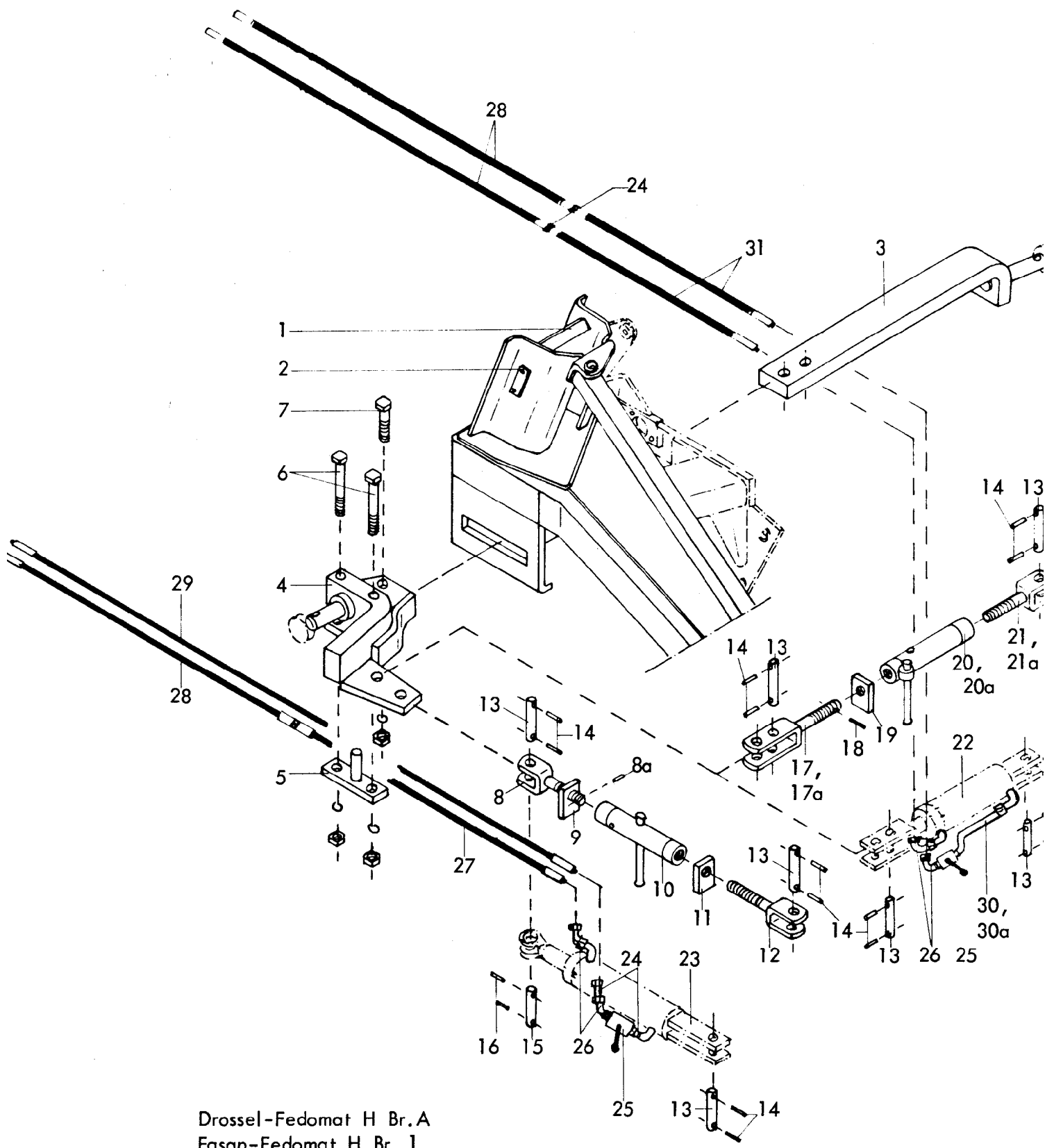


4344
Fasan-Fedomat H
Baureihe I
12.79

Bild-Nr.	Bestell-Nr.	Stück je Gerät/ Baugr.	Ersatzteilbezeichnung	Alte Bestell-Nr.	ca kg/Teil
22	4343.16.05	1	Oberlenkerhalter Kat. II / III	4342.06	
23	4343.21.00	1	Lasche zum Oberlenkerhalter	4342.07	
24		2	6-ktschr. M 30x100 DIN 931-8.8		
"		2	Federring B 30 DIN 127		
25	4346.38.00	1	Doppelstock Kat. II / III , DTB-154x87	6211.02	
26	4716.35.00	1	Federsteckstock BTB-4	6416.01-3	
27	4343.10.09	1	Abstellstütze für 700 Rahmenhöhe	4701.94-1	
28	4345.26.00	1	Druckfeder DF-173	4701.91-2	
29		1	Scheibe 17 DIN 1441		
30		1	Kronenmutter M 16 DIN 937-8		
31		1	Splint 4x30 DIN 94		
32	4344.05.00	1	Rahmenansatz	4342.08	
33		6(9)	6-ktschr. M 20x55 DIN 933-8.8		
"		6(9)	6-ktmu. M 20 DIN 934-8		
"		6(9)	Federring B 20 DIN 127		
34		2(4)	Spannhülse 25x24 DIN 7346		
35	4343.12.08	1	Turmstrebe für 5-furchig	4342.09-1	
36	4343.13.04	1	Turmstrebenbefestigung	4340.07-2	
36a		1	6-ktmu. M 30 DIN 934-8		
37	4346.41.00	1	Turmstrebenlasche	4342.09-2	
38		2	6-ktschr. M 24x65 DIN 933-8.8		
"		2	Federring B 24 DIN 127		
38a		1	6-ktmu. M 24 DIN 934-8		
39		3	6-ktschr. M 20x70 DIN 931-8.8		
"		3	Federring B 20 DIN 127		
"		3	6-ktmu. M 20 DIN 934-8		
40		1	Doppelmaulschlüssel 19/24 DIN 895		
40a		1	Doppelmaulschlüssel 30/36 DIN 895		



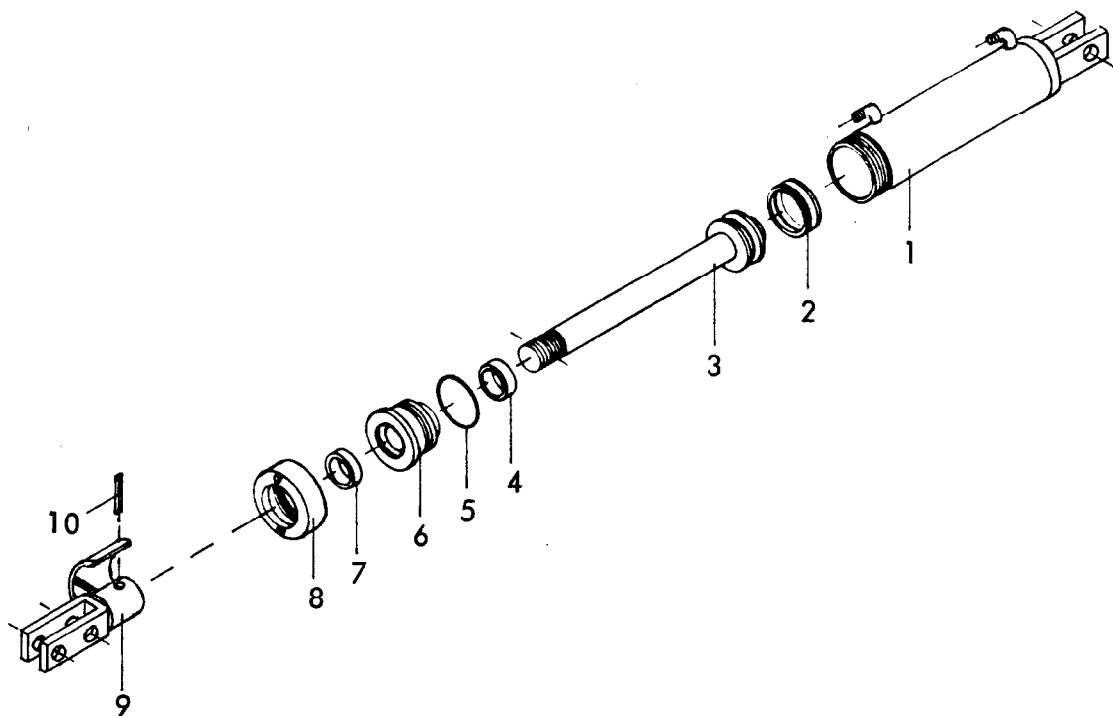
Drossel-Fedomat H Br. A
Fasan-Fedomat H Br. 1
Sperber H Br. 1
Zeisig H Br. 1
08.81

Gerätetyp: Drossel-Fedomat H Br. A, Fasan-Fedomat H Br. 1,
Sperber H Br. 1, Zeisig H Br. 1

2

Bild-Nr.	Bestell-Nr.	Stücke Gerät/ Baugr.	Ersatzteilbezeichnung	Alte Bestell-Nr.	ca kg/Teil
1	4346.48.00	1	Grundrahmen 3-furchig, Drossel-Fedomat H Br. A		
1	4344.13.00	1	Grundrahmen 3-furchig, Fasan-Fedomat H Br. 1		
1	4345.54.00	1	Grundrahmen 3-furchig, Zeisig H Br. 1		
1	4343.41.00	1	Grundrahmen 3-furchig, Sperber H Br. 1		
2	4716.37.00	1	Typenschild	6405.01-2	
"		2	Halbrundkerbnagel 4x10 DIN 1476		
3	4350.17.00	1	U.L.-Achse Kat. II	} für alle Typen	
3	4350.20.00	1	U.L.-Achse Kat. II mit Fendt-Zapfen		
3	4350.18.00	1	U.L.-Achse Kat. III	} für Fasan-Fedomat H Br. 1 und Sperber H Br. 1	
3	4350.19.00	1	U.L.-Achse Kat. III -kurz-		
3	4350.21.00	1	U.L.-Achse Kat. III mit Fendt-Zapfen		
4	4350.10.00	1	Achskloben Kat. II	} für Drossel-Fedomat H Br. A und Fasan-Fedomat H Br. 1	
4	4350.22.00	1	Achskloben Kat. III		
4	4350.09.00	1	Achskloben Kat. II für Zeisig H Br. 1, Sperber H Br. 1		
4	4350.23.00	1	Achskloben Kat. III für Sperber H Br. 1		
4	4350.24.00	1	Achskloben mit Fendt-Zapfen für Drossel-Fedomat H Br. A und Fasan-Fedomat H Br. 1		
4	4350.25.00	1	Achskloben mit Fendt-Zapfen für Sperber H Br. 1 und Zeisig H Br. 1		
5	4350.11.00	1	Zapfen zum Achskloben		
6		2	6-ktschr. M 16x150 DIN 931-8.8		
"		2	Federring B 16 DIN 127		
"		2	6-ktmu. M 16 DIN 934-8		
7		1	6-ktschr. M 20x1,5x90 DIN 960-10.9		
"		1	Federring B 20 DIN 127		
"		1	6-ktmu. M 20x1,5 DIN 934-10		
8	4343.51.05	1	Einschraubstück M 30		
8a		1	Spannhülse 6x30 DIN 1481		
9	4343.45.05	1	Kontermutter M 30		
10	4343.51.01	1	Spannschloßmutter		
11	4343.45.06	1	Kontermutter M 30 L		
12	4343.51.06	1	Einschraubstück M 30 L		
	<u>4343.50.00</u>	1	Spannschloß M 30 seitlich zum Rahmen komplett, Bild-Nr. 8 - 12		

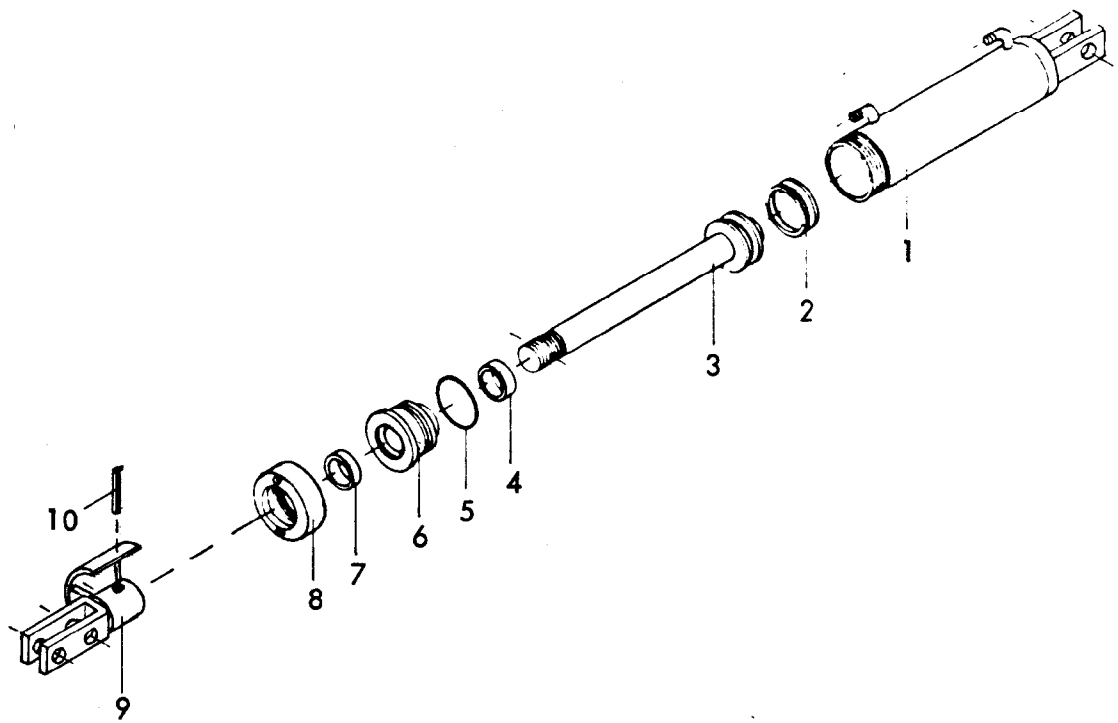
Bild-Nr.	Bestell-Nr.	Stücke Gerät/ Baugr.	Ersatzteilbezeichnung	Alte Bestell-Nr.	ca kg/Teil
13	4343.53.00		Bolzen ZB-25x81 (2x pro Spannschloß bzw. Zylinder)		
14			Spannhülse 6x40 DIN 1481 (2x pro Bolzen)		
15	6241.44.01	1	Zylinderbolzen ZB-25x92		
16		2	Spannhülse 8x40 DIN 1481		
17	4343.47.05	1	Einschraubstück M 30 für Kat. II		
17a	4343.49.05	1	Einschraubstück M 30 für Kat. III		
18		1	Spannhülse 6x30 DIN 1481		
19	4343.45.05	1	Kontermutter M 30		
20	4343.47.01	1	Spannschloßmutter für Kat. II		
20a	4343.49.01	1	Spannschloßmutter für Kat. III		
21	4343.47.06	1	Einschraubstück M 30 L für Kat. II		
21a	4343.49.06	1	Einschraubstück M 30 L für Kat. III		
	<u>4343.46.00</u>	1	Spannschloß quer zum Rahmen für Kat. II komplett, Bild-Nr. 17, 18-20, 21		
	<u>4343.48.00</u>	1	Spannschloß quer zum Rahmen für Kat. III komplett, Bild-Nr. 17a, 18, 19, 20a, 21a		
22	<u>8136.17.00</u>	1	Zylinder Ø 65 für Kat. II		
22	<u>8136.00.00</u>	1	Zylinder Ø 65 für Kat. II		
22	<u>8136.07.00</u>	1	Zylinder Ø 65 für Kat. III		
23	<u>8136.04.00</u>	1	Zylinder Ø 65 seitlich zum Rahmen		
24	4716.53.05	4	Hydraulikrohr 40 lg.	8101.06-6	
25	4716.46.05	2	Blockkugelhahn NW 10	8116.03-2	
26	4716.52.11	4	Einstellb. Winkelanschlußstutzen	8103.06-2	
27	4716.46.06	1	Höchstdruckschlauch NW 10, 1000 lg.	8102.06-6	
28	6436.07.05	3	Höchstdruckschlauch NW 10, 1200 lg.	8104.06-1	
29	6436.08.02	1	Höchstdruckschlauch NW 10, 2000 lg.	8101.06-3	
30	8136.17.01	1	Hydraulikrohr für Zylinder 8136.17.00 Kat. II		
30a	8136.15.00	1	Hydraulikrohr für Zylinder 8136.07.00 Kat. III		
31	6436.07.04	2	Höchstdruckschlauch NW 10, 700 lg.	8101.06-2	



Drossel-Fedomat H Br. A, Sperber H Br. 1 -Kat. II
 Fasan-Fedomat H Br. 1

Gerätetyp: Zylinder Ø 65 -doppeltwirkend- quer zum Rahmen

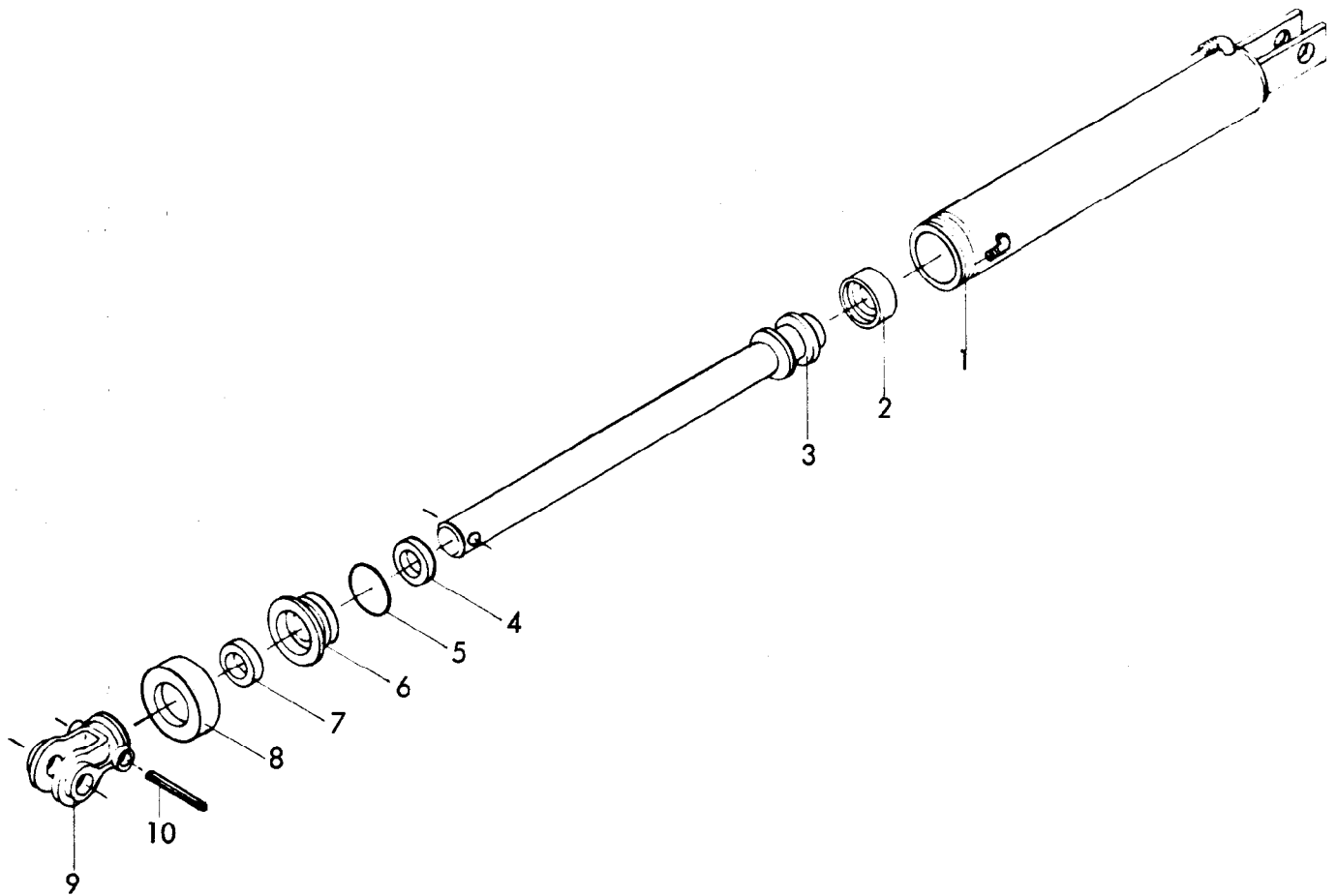
Bild-Nr.	Bestell-Nr.	Stücke Gerät/ Baugr.	Ersatzteilbezeichnung	Alte Bestell-Nr.	ca. kg / Teil
1	8136.01.00	1	Zylinderrohr		
2	8126.00.01	1	Kolbendichtung (doppeltw.) 65/50x18	8122.01-2	
3	8136.02.00	1	Kolbenstange mit Kolben		
4	8129.00.02	1	Nutring VN 35x110	8106.02-4	
5	8126.00.03	1	O - Ring OR 57x5	8122.01-4	
6	8133.00.01	1	Zylinderkopf		
7	8129.00.03	1	Abstreifer AS 35-45-7/10	8105.02-5	
8	8126.06.00	1	Überwurfmutter	8122.01-6	
9	8136.16.00	1	Gabelkopf mit Schutzblech		
10		1	Spannhülse 8x45 DIN 1481		
	<u>8136.00.00</u>	1	Zylinder Ø 65 -doppeltwirkend- komplett, Bild-Nr. 1 - 10		
	<u>8135.00.02</u>	1	Satz Dichtungen komplett, Bild-Nr. 2,4,5,7		
					08.81



Sperber H Br. 1 -Kat. III-
 Fasan-Fedomat H Br. 1
 quer zum Rahmen

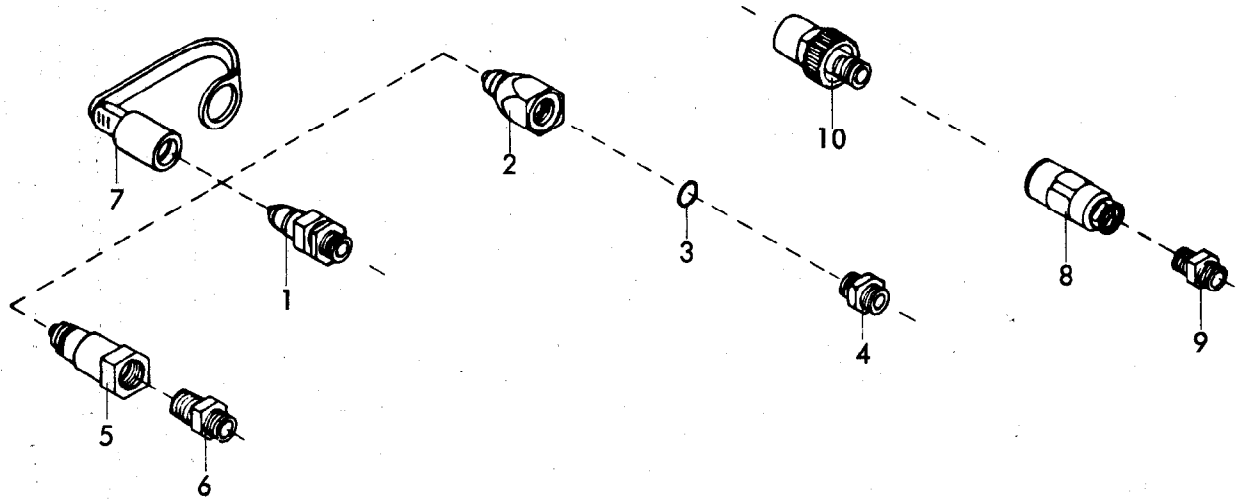
Gerätetyp: Zylinder Ø 65 -doppeltwirkend-

Bild-Nr.	Bestell-Nr.	Stück Gerät/ Baugr.	Ersatzteilbezeichnung	Alte Bestell-Nr.	ca. kg/Teil
1	8136.08.00	1	Zylinderrohr		
2	8126.00.01	1	Kolbendichtung (doppeltw.) 65/50x18	8122.01-2	
3	8136.09.00	1	Kolbenstange mit Kolben		
4	8129.00.02	1	Nutring VN 35x110	8106.02-4	
5	8126.00.03	1	O - Ring OR 57x5	8122.01-4	
6	8133.00.01	1	Zylinderkopf		
7	8129.00.03	1	Abstreifer AS 35-45-7/10	8105.02-5	
8	8126.06.00	1	Überwurfmutter	8122.01-6	
9	8136.16.00	1	Gabelkopf mit Schutzblech		
10		1	Spannhülse 8x45 DIN 1481		
	<u>8136.07.00</u>	1	Zylinder Ø 65 -doppeltwirkend- komplett, Bild-Nr. 1 - 10		
	<u>8135.00.02</u>	1	Satz Dichtungen komplett, Bild-Nr. 2,4,5,7		



Gerätetyp: Zylinder \varnothing 65 Drossel-Fedomat H Br. A, Fasan-Fedomat H Br. 1, Sperber H Br. 1, Zeisig H Br. 1 -seitlich zum Rahmen-

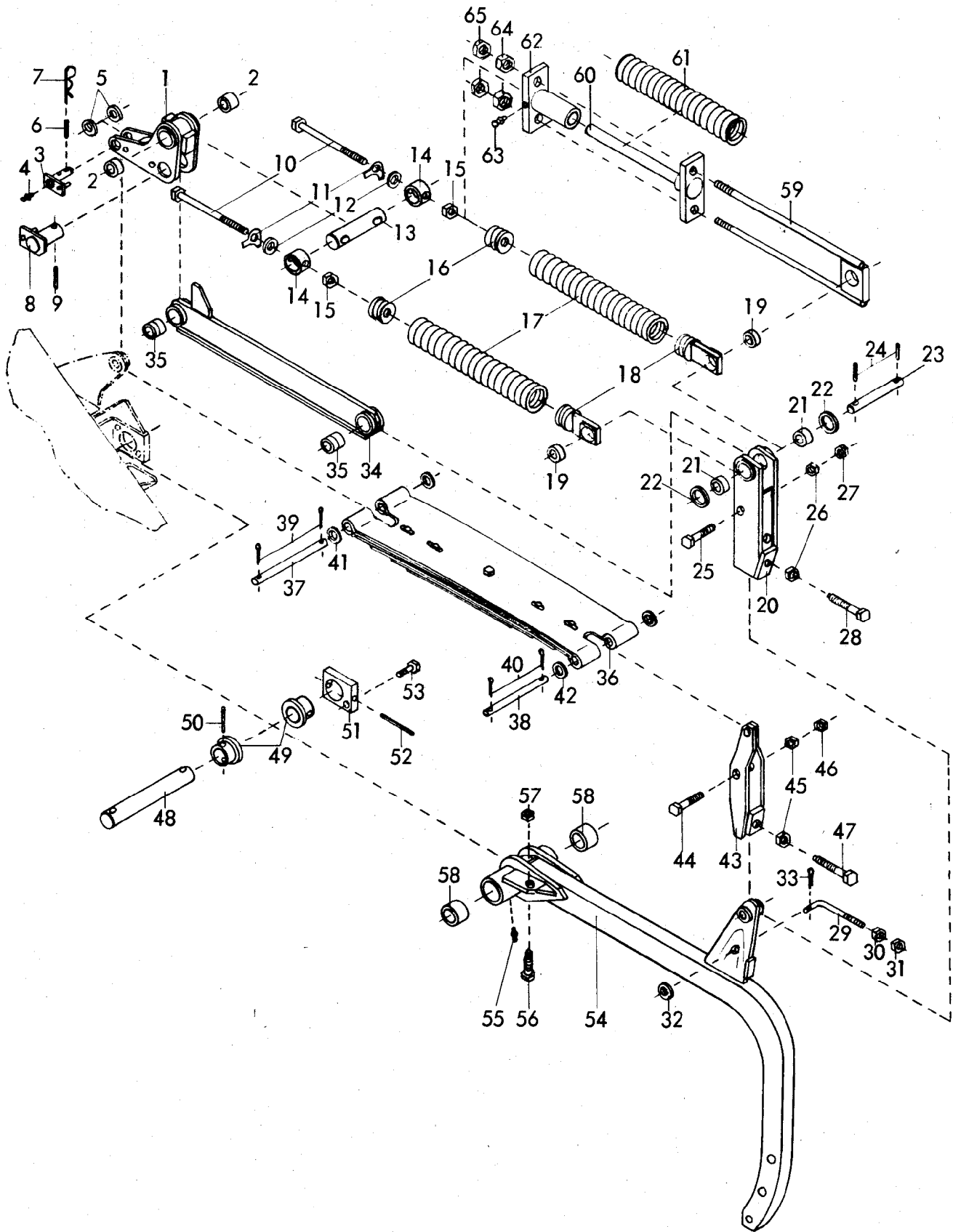
Bild-Nr.	Bestell-Nr.	Stück/e Gerat/ Baugr.	Ersatzteilbezeichnung	Alte Bestell-Nr.	ca. kg / Teil
1	8136.05.00	1	Zylinderrohr		
2	8126.00.01	1	Kolbendichtung 65/50x18	8122.01-2	
3	8136.06.00	1	Kolbenstange		
4	8129.00.02	1	Nutring VN 35-110	8106.02-4	
5	8126.00.03	1	O - Ring OR 57x5	8122.01-4	
6	8133.00.01	1	Zylinderkopf		
7	8129.00.03	1	Abstreifer AS 35-45-7/10	8105.02-5	
8	8126.06.00	1	Überwurfmutter	8122.01-6	
9	8133.05.02	1	Gabelkopf GD-12	6211.27-10	
10		1	Verbundstift 13x70 + 8x70 DIN 1481		
	<u>8136.04.00</u>	1	Zylinder \varnothing 65 -doppeltwirkend- komplett, Bild-Nr. 1 - 10		
	<u>8135.00.02</u>	1	Satz Dichtungen komplett, Bild-Nr.2,4,5,7		12.79



Gerätetyp: Hydr. Kupplungsstecker

Stückzahl je nach Anschluß

Bild-Nr.	Bestell-Nr.	Stückje Gerät/ Baugr.	Ersatzteilbezeichnung	Alte Bestell-Nr.	ca. kg / Teil
1	8132.01.00		Kupplungsstecker (Techno Chemie)	8101.02	
2	8132.04.01		Kupplungsstecker , John-Deere	8101.04-1	
3	8132.04.02		O - Ring OR 16x2,5 für John-Deere	4312.18-1	
4	8132.04.03		Doppelstutzen 15009-12-8 für John-Deere	8101.04-2	
	8132.04.00		John-Deere-Stecker komplett, Bild-Nr. 2 - 4	8101.04	
5	8132.03.01		Kupplungsstecker, Parker- Hannifin-Pioneer	8101.05-1	
6	8132.03.02		Gerader Einschraubstutzen für Parker-Hannifin Pioneer GE 12 L 1/2" NPT	8101.05-2	
	8132.03.00		Pioneer-Stecker (Parker-Hannifin) komplett, Bild-Nr. 5, 6	8101.05	
7	8132.02.00		Staubschutzkappe (passend für Pos. 1,2,5)		
8			Arelco - Schraubkupplung	4710.44-1	
9			Doppelstutzen GE 12-SM	8104.03-2	
			Arelco-Schraubkupplung komplett, Bild-Nr. 8,9	4710.44	
10			Schraubkupplung , Techno-Chemie-Argus 601012 B2 174	8101.03	
					06.78



4346
Steinsicherung: Drossel-Fedomat K, -Fedomat L Baureihe A
10.81 Fasan-Fedomat K Baureihe 1

Bild-Nr.	Bestell-Nr.	Stückes Gerät/ Baugr.	Ersatzteilbezeichnung	Alte Bestell-Nr.	ca kg/Teil
			<u>Fedomat K :</u>		
1	4346.12.06	1	Winkelhebel		
2	4346.31.00	2	Polypenko-Buchse XA-54 , Ø 40/35x29,5	7705.06	
	4346.12.00	1	Winkelhebel komplett, Bild-Nr. 1,2		
3	4346.21.02	1	Anlenkbolzen SKB-25x87	7708.01-2	
4	4716.43.00	1	Schmiernippel H 2 8x1	6312.04-7	
	4346.21.00	1	Anlenkbolzen zum Rahmen komplett, Bild-Nr.3,4		
5		2	Scheibe 25 DIN 6916		
6		1	Spannhülse 8x45 DIN 1481		
7	8404.19.00	1	Federsteckstock BTB-6 (nur beim letzten Körper)	4326.13	
8	4346.23.03	1	Distanzstückbolzen -vorn- SKB-35x85	7708.01-3	
9		1	Spannhülse 8x60 DIN 1481		
	4346.23.00	1	Distanzstückbolzen -vorn- komplett, Bild-Nr.8,9		
10		2	6-ktschr. M 20x240 DIN 931-8.8		
11		2	Sicherungsblech 21 DIN 463		
12		2	Scheibe 21 DIN 1441		
13	4346.28.02	1	Federanlenkung -vorn-	7708.02-1	
14	4346.28.01	2	Lagerhülse	7708.02-2	
	4346.28.00	1	Federanlenkung -vorn- komplett, Bild-Nr.13,14		
15		2	6-ktmu. M 20 DIN 934-8		
16	4346.24.00	2	Einschraubstück -vorn- , SCF-16x63	7708.02-3	
17	4346.29.00	2	Zugfeder UFC-314	7708.02-4	
18	4346.25.03	2	Einschraubstück -hinten- , SCF-16x63a	7708.02-5	
19	4346.26.00	2	Polypenko-Buchse XA-50 , Ø 40/35x21	7705.07-2	
	4346.25.00	2	Einschraubstück -hinten- komplett, Bild-Nr.18,19		
20	4346.15.04	1	Wippe für Zugfeder		
21	4346.26.00	2	Polypenko-Buchse XA-50 , Ø 40/35x21	7705.07-2	
	4346.15.00	1	Wippe für Zugfeder komplett, Bild-Nr.20,21		
22		2	Scheibe 35 DIN 1440		
23	4346.17.00	1	Bolzen Ø 35x170 , ZB-35x170	7708.03-2	
24		2	Spannhülse 8x50 DIN 1481		02.78

6 Gerätetyp: Steinsicherung: Drossel-Fedomat K, -Fedomat L Baureihe A
Fasan-Fedomat K Baureihe 1

Bild-Nr.	Bestell-Nr.	Stückje Gerät/ Baugr.	Ersatzteilbezeichnung	Alte Bestell-Nr.	ca kg / Teil
25		1	6-ktschr. M 20x85 DIN 931-8.8		
26		2	6-ktmu. M 20 DIN 934-8		
27		1	6-ktmu. M 20 DIN 936-8		
28	4346.16.00	1	Stellschraube NS-20x100	7708.09-2	
29	4346.36.01	1	Hakenschraube		
30		1	6-ktmu. M 16 DIN 934-8		
31		1	6-ktmu. M 16 DIN 936-8		
32		1	Scheibe 17 DIN 1441		
33		1	Splint 5x30 DIN 94		
	4346.36.00	1	Hakenschraube komplett, Bild-Nr. 29 - 33		
34	4346.13.04	1	Distanzstange	7708.04	
35	4346.26.00	4	Polypenko-Buchse XA-50 , \varnothing 40/35x21	7705.07-2	
	4346.13.00	1	Distanzstange komplett, Bild-Nr. 29,30		
			<u>Fedomat L :</u>		
36	4346.32.01	1	Blattfeder BF-8	7708.05-1	
37	4346.33.02	1	Blattfederbolzen -vorn- , ZB-25x235	7708.05-2	
38	4346.33.01	1	Blattfederbolzen -hinten-, ZB-16x230	7708.05-3	
39		2	Splint 5x35 DIN 94		
40		2	Splint 5x25 DIN 94		
41		2	Scheibe 26 DIN 1441		
42		2	Scheibe 17 DIN 1441		
43	4346.14.00	1	Wippe für Blattfeder	7708.10-1	
44		1	6-ktschr. M 20x85 DIN 931-8.8		
45		2	6-ktmu. M 20 DIN 934-8		
46		1	6-ktmu. M 20 DIN 936-8		
47	4346.16.00	1	Stellschraube NS-20x100	7708.09-2	
			<u>Grindel für Fedomat K und Fedomat L :</u>		
48	4346.40.01	1	Bolzen	7708.07-2	
49	4346.40.02	2	Exzenter	7708.07-3	
50		1	Verbundstift 13x50 + 8x50 DIN 1481		
51	4346.40.03	1	Stellasche für 1. Körper		
51	4346.40.04	1	Stellasche ab 2. Körper	7708.07-4	
52		1	Verbundstift 13x100 + 8x100 DIN 1481		

Gerätetyp: Steinsicherung: Drossel-Fedomat K, -Fedomat L Baureihe A
 Fasan-Fedomat K Baureihe I


Bild-Nr.	Bestell-Nr.	Stück- Gerat/ Baugr.	Ersatzteilbezeichnung	Alte Bestell-Nr.	ca. kg / Teil
53		1	6-ktschr. M 12x40 DIN 933-8.8		
		1	Federring A 12 DIN 127		
54	4346.11.06	1	Grindel		
55	4716.38.00	1	Schmiernippel H 1 8x1	6312.04-6	
56	4346.20.00	1	Stellschraube NS-24x55		
57		1	6-ktmu. M 24 DIN 936-8		
58	4346.27.00	2	Polypenkobuchse XA-53 , Ø 40/35x60	7705.01-3	
	<u>4346.11.00</u>	1	Grindel mit Lagerung komplett, Bild-Nr.54-58		
			<u>Fasan-Fedomat K Br. I mit verstärkten Federn.</u>		
59	4344.09.00	2	Halter		
60	4344.11.00	2	Federstange		
61	4344.08.02	2	Druckfeder DF-326		
62	4344.12.00	2	Führung		
63	4716.38.00	2	Schmiernippel H 1 8x1	6312.04-6	
64		2	6-ktmu. M 16 DIN 934-8		
65		2	6-ktmu. M 16 DIN 936-8		10.81



Wichtig bei Ersatzteilbestellungen:

Bitte machen Sie bei jeder Bestellung folgende Angaben:

1. Gerätetype (auf Typenschild eingeschlagen).
2. Maschinenummer (auf Typenschild und Rahmen eingeschlagen).

RABE <i>GmbH + Co.</i>			WERK <i>D-49152 Bad Essen</i>
<hr/>			
Typ		<hr/>	
Nr.		Kontrolle	

▲
Typenschild

3. Bestellnummer oder, falls hinter der entsprechenden Bildnummer keine Bestellnummer angegeben ist, die Lagernummer bzw. die DIN-Nummer mit den dazugehörigen Maßen. Wünschen Sie den Bezug kompletter Baugruppen, so geben Sie bitte die unterstrichene Bestellnummer an.
4. Die gewünschte Stückzahl der zu liefernden Ersatzteile.

RABEWERK

GmbH + Co., Landmaschinenfabrik, D-49152 Bad Essen

Telefon: (05472) 7710 · Telex: 941617 · Telefax: (05472) 771190