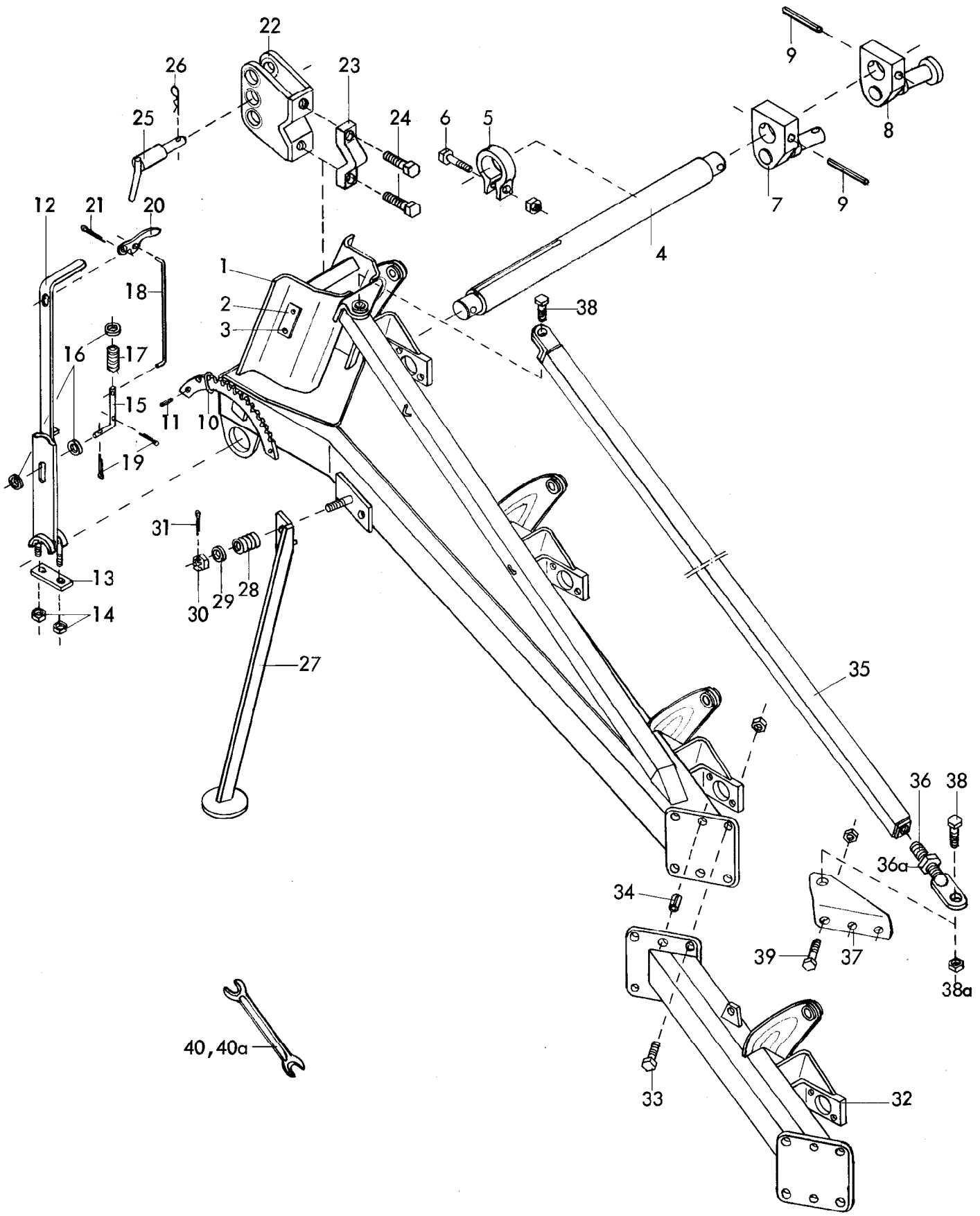


Ersatzteilliste

Anbau-Beetpflüge

Fasan Fedomat Br. 1



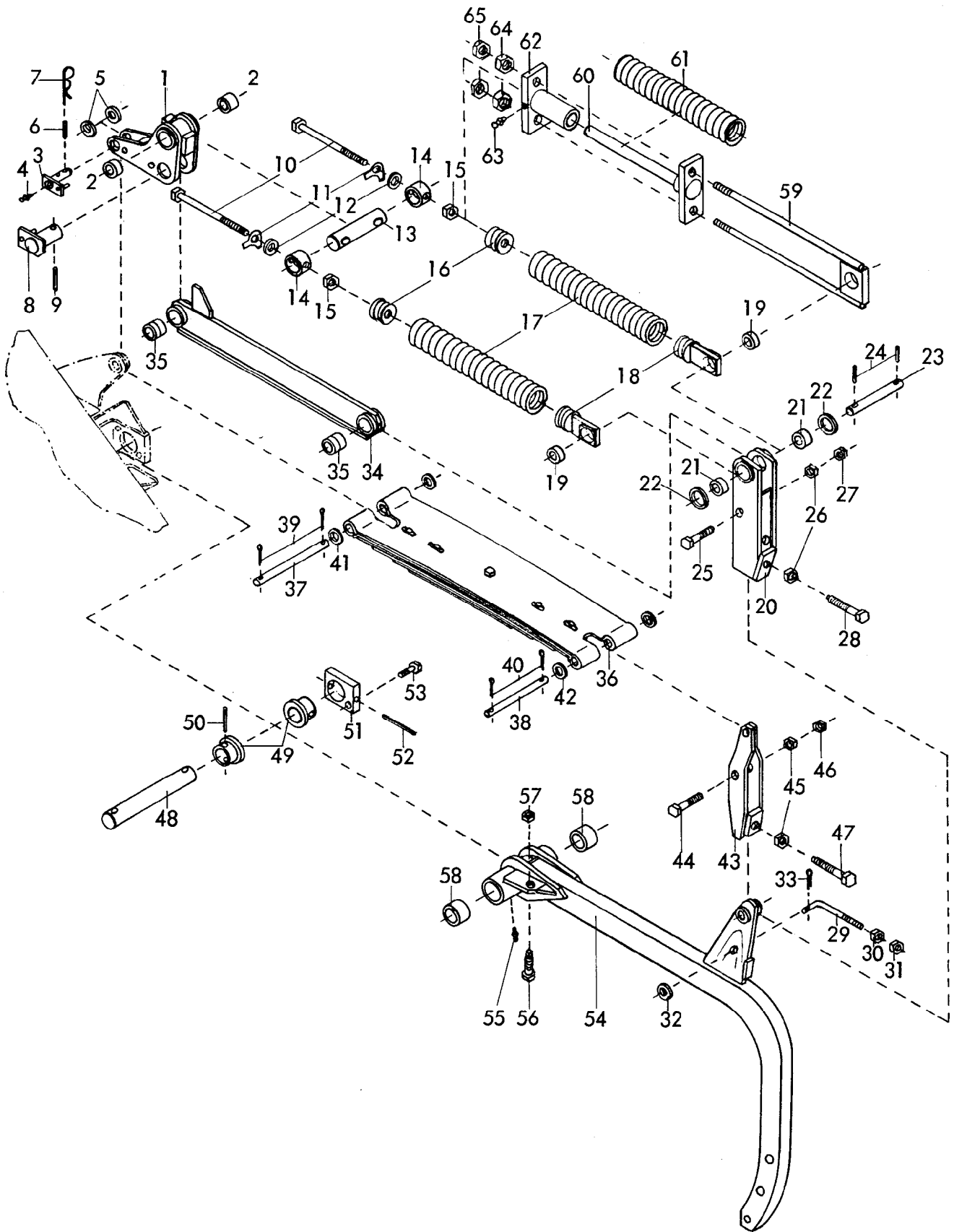


4344
Fasan - Fedomat Baureihe 1
02.78

2 Gerätetyp: Fasan - Fedomat Baureihe 1

Bild-Nr.	Bestell-Nr.	Stücke Gerät/ Baugr.	Ersatzteilbezeichnung	Alte Bestell-Nr.	ca. kg / Teil
1	4344.01.00	1	Grundrahmen , 3-furchig	4342.01	
2	4716.37.00	1	Typenschild SX-4	6405.01-2	
3		2	Halbrundkerbnagel 4x10 DIN 1476		
4	4343.22.01	1	Achse Kat. II (Kat. III -kurz-), DA-91	4342.02	
4	4343.22.02	1	Achse Kat. III , DA-90	4342.03	
4	4343.22.03	1	Achse Kat. II (Servotrak), DA-92		
4	4343.22.04	1	Achse für große Spurweiten Kat. II und für Kat. III (Servotrak), DA-93		
5	4343.24.00	2	Klemmring für Ø 73 Achse , UW-9	4342.04	
6		2	6-ktschr. M 16x90 DIN 931-8.8		
"		2	6-ktmu. M 16 DIN 934-8		
"		2	Federring B 16 DIN 127		
7	4343.15.02	2	Achskopf Kat. II	4311.34-1	
7	4343.26.04	2	Achskopf Kat. II für Servotrak		
7	4343.14.04	2	Achskopf Kat. III	4311.07-2	
7	4343.25.04	2	Achskopf Kat. III für Servotrak		
8	4343.23.03	2	Achskopf mit Schnellkuppelzapfen (Fendt)	4311.35-1	
9		2	Verbundstift 21x120 + 2x 13x60 DIN 1481		
	4343.15.00	2	Achskopf Kat. II komplett, Bild-Nr. 7, 9		
	4343.26.00	2	Achskopf Kat. II für Servotrak kpl. Bild-Nr. 7, 9		
	4343.14.00	2	Achskopf Kat. III komplett, Bild-Nr. 7, 9		
	4343.25.00	2	Achskopf Kat. III für Servotrak kpl. Bild-Nr. 7, 9		
	4343.23.00	2	Achskopf mit Schnellkuppelzapfen (Fendt) kpl. Bild-Nr. 8, 9		
10		2	Kettenglied Ø 10 DIN 763		
11		2	Spannhülse 8x36 DIN 1481		
12	4343.17.09	1	Schnittbreitenstellhebel	4342.05-1	
13	4343.19.00	1	Lasche	4342.05-2	
14		2	6-ktmu. M 20 DIN 934-8		
15	4343.17.02	1	Riegel	4342.05-3	
16		3	Scheibe 15 DIN 1441		
17	4343.20.00	1	Druckfeder DF-169	4255.25-5	
18	4343.17.10	1	Zugdraht	4342.05-4	
19		2	Splint 4x20 DIN 94		02.78

Bild-Nr.	Bestell-Nr.	Stückje Gerät/ Baugr.	Ersatzteilbezeichnung	Alte Bestell-Nr.	ca. kg / Teil
20	4343.18.00	1	Seitenhebeldrücker PD-30	4307.14-6	
21		1	Splint 6x20 DIN 94		
	4343.17.00	1	Stellhebel komplett, Bild-Nr. 12 - 21	4342.05	
22	4343.16.05	1	Oberlenkerhalter Kat. II / III	4342.06	
23	4343.21.00	1	Lasche zum Oberlenkerhalter	4342.07	
24		2	6-ktschr. M 30x100 DIN 931-8.8		
"		2	Federring B 30 DIN 127		
25	4346.38.00	1	Doppelstock Kat. II / III , DTB-154x87	6211.02	
26	4716.35.00	1	Federsteckstock BTB-4	6416.01-3	
27	4343.10.09	1	Abstellstütze für 700 Rahmenhöhe	4701.94-1	
28	4345.26.00	1	Druckfeder DF-173	4701.91-2	
29		1	Scheibe 17 DIN 1441		
30		1	Kronenmutter M 16 DIN 937-8		
31		1	Splint 4x30 DIN 94		
32	4344.05.00	1	Rahmenansatz	4342.08	
33		6(9)	6-ktschr. M 20x55 DIN 933-8.8		
"		6(9)	6-ktmu. M 20 DIN 934-8		
"		6(9)	Federring B 20 DIN 127		
34		2(4)	Spannhülse 25x24 DIN 7346		
35	4343.12.08	1	Turmstrebe für 5-furchig	4342.09-1	
36	4343.13.04	1	Turmstrebenbefestigung	4340.07-2	
36a		1	6-ktmu. M 30 DIN 934-8		
37	4346.41.00	1	Turmstrebenlasche	4342.09-2	
38		2	6-ktschr. M 24x65 DIN 933-8.8		
"		2	Federring B 24 DIN 127		
38a		1	6-ktmu. M 24 DIN 934-8		
39		3	6-ktschr. M 20x70 DIN 931-8.8		
"		3	Federring B 20 DIN 127		
"		3	6-ktmu. M 20 DIN 934-8		
40		1	Doppelmaulschlüssel 19/24 DIN 895		
40a		1	Doppelmaulschlüssel 30/36 DIN 895		



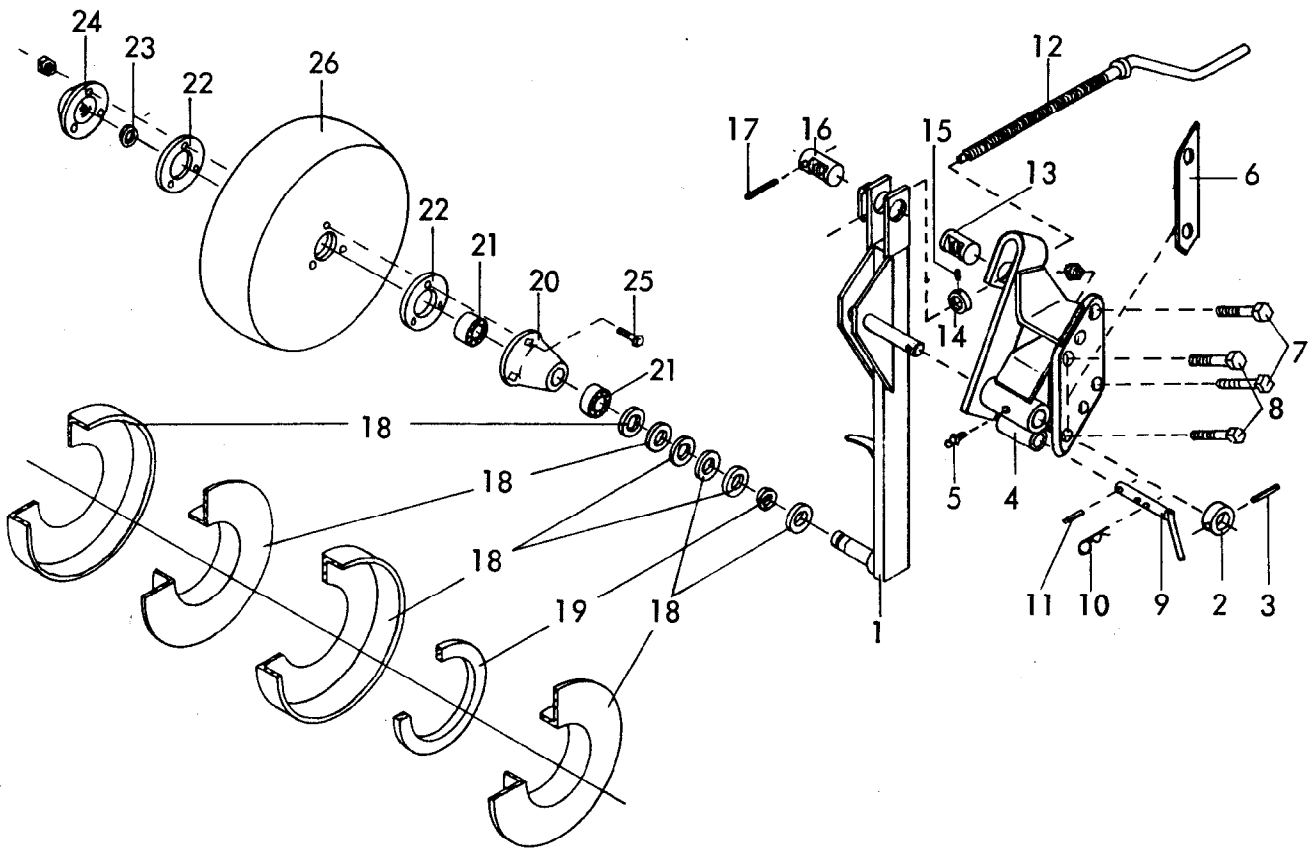
4346
 Steinsicherung: Drossel-Fedomat K,-Fedomat L Baureihe A
 10.81 Fasan-Fedomat K Baureihe I

Bild-Nr.	Bestell-Nr.	Stückje Gerät/ Baugr.	Ersatzteilbezeichnung	Alte Bestell-Nr.	ca. kg / Teil
			<u>Fedomat K :</u>		
1	4346.12.06	1	Winkelhebel		
2	4346.31.00	2	Polypenko-Buchse XA-54 , Ø 40/35x29,5	7705.06	
	4346.12.00	1	Winkelhebel komplett, Bild-Nr. 1,2		
3	4346.21.02	1	Anlenkbolzen SKB-25x87	7708.01-2	
4	4716.43.00	1	Schmiernippel H 2 8x1	6312.04-7	
	4346.21.00	1	Anlenkbolzen zum Rahmen komplett, Bild-Nr. 3,4		
5		2	Scheibe 25 DIN 6916		
6		1	Spannhülse 8x45 DIN 1481		
7	8404.19.00	1	Federsteckstock BTB-6 (nur beim letzten Körper)	4326.13	
8	4346.23.03	1	Distanzstückbolzen -vorn- SKB-35x85	7708.01-3	
9		1	Spannhülse 8x60 DIN 1481		
	4346.23.00	1	Distanzstückbolzen -vorn- komplett, Bild-Nr. 8,9		
10		2	6-ktschr. M 20x240 DIN 931-8.8		
11		2	Sicherungsblech 21 DIN 463		
12		2	Scheibe 21 DIN 1441		
13	4346.28.02	1	Federanlenkung -vorn-	7708.02-1	
14	4346.28.01	2	Lagerhülse	7708.02-2	
	4346.28.00	1	Federanlenkung -vorn- komplett, Bild-Nr. 13,14		
15		2	6-ktmu. M 20 DIN 934-8		
16	4346.24.00	2	Einschraubstück -vorn- , SCF-16x63	7708.02-3	
17	4346.29.00	2	Zugfeder UFC-314	7708.02-4	
18	4346.25.03	2	Einschraubstück -hinten- , SCF-16x63a	7708.02-5	
19	4346.26.00	2	Polypenko-Buchse XA-50 , Ø 40/35x21	7705.07-2	
	4346.25.00	2	Einschraubstück -hinten- komplett, Bild-Nr. 18,19		
20	4346.15.04	1	Wippe für Zugfeder		
21	4346.26.00	2	Polypenko-Buchse XA-50 , Ø 40/35x21	7705.07-2	
	4346.15.00	1	Wippe für Zugfeder komplett, Bild-Nr. 20,21		
22		2	Scheibe 35 DIN 1440		
23	4346.17.00	1	Bolzen Ø 35x170 , ZB-35x170	7708.03-2	
24		2	Spannhülse 8x50 DIN 1481		02.78

6 Gerätetyp: Steinsicherung: Drossel-Fedomat K, -Fedomat L Baureihe A
Fasan-Fedomat K Baureihe 1

Bild-Nr.	Bestell-Nr.	Stücke Gerät/ Baugr.	Ersatzteilbezeichnung	Alte Bestell-Nr.	ca. kg / Teil
25		1	6-ktschr. M 20x85 DIN 931-8.8		
26		2	6-ktmu. M 20 DIN 934-8		
27		1	6-ktmu. M 20 DIN 936-8		
28	4346.16.00	1	Stellschraube NS-20x100	7708.09-2	
29	4346.36.01	1	Hakenschraube		
30		1	6-ktmu. M 16 DIN 934-8		
31		1	6-ktmu. M 16 DIN 936-8		
32		1	Scheibe 17 DIN 1441		
33		1	Splint 5x30 DIN 94		
	4346.36.00	1	Hakenschraube komplett, Bild-Nr. 29 - 33		
34	4346.13.04	1	Distanzstange	7708.04	
35	4346.26.00	4	Polypenko-Buchse XA-50 , Ø 40/35x21	7705.07-2	
	4346.13.00	1	Distanzstange komplett, Bild-Nr. 34,35		
			<u>Fedomat L :</u>		
36	4346.32.01	1	Blattfeder BF-8	7708.05-1	
37	4346.33.02	1	Blattfederbolzen -vorn- , ZB-25x235	7708.05-2	
38	4346.33.01	1	Blattfederbolzen -hinten-, ZB-16x230	7708.05-3	
39		2	Splint 5x35 DIN 94		
40		2	Splint 5x25 DIN 94		
41		2	Scheibe 26 DIN 1441		
42		2	Scheibe 17 DIN 1441		
43	4346.14.00	1	Wippe für Blattfeder	7708.10-1	
44		1	6-ktschr. M 20x85 DIN 931-8.8		
45		2	6-ktmu. M 20 DIN 934-8		
46		1	6-ktmu. M 20 DIN 936-8		
47	4346.16.00	1	Stellschraube NS-20x100	7708.09-2	
			<u>Grindel für Fedomat K und Fedomat L :</u>		
48	4346.40.01	1	Bolzen	7708.07-2	
49	4346.40.02	2	Exzenter	7708.07-3	
50		1	Verbundstift 13x50 + 8x50 DIN 1481		
51	4346.40.03	1	Stellasche für 1. Körper		
51	4346.40.04	1	Stellasche ab 2. Körper	7708.07-4	
52		1	Verbundstift 13x100 + 8x100 DIN 1481		02.78

Bild-Nr.	Bestell-Nr.	Stückje Gerät/ Baugr.	Ersatzteilbezeichnung	Alte Bestell-Nr.	ca. kg / Teil
53		1	6-ktschr. M 12x40 DIN 933-8.8		
		1	Federring A 12 DIN 127		
54	4346.11.06	1	Grindel		
55	4716.38.00	1	Schmiernippel H 1 8x1	6312.04-6	
56	4346.20.00	1	Stellschraube NS-24x55		
57		1	6-ktmu. M 24 DIN 936-8		
58	4346.27.00	2	Polypenkobuchse XA-53 , Ø 40/35x60	7705.01-3	
	<u>4346.11.00</u>	1	Grindel mit Lagerung komplett, Bild-Nr.54-58		
			<u>Fasan-Fedomat K Br. 1 mit verstärkten Federn</u>		
59	4344.09.00	2	Halter		
60	4344.11.00	2	Federstange		
61	4344.08.02	2	Druckfeder DF-326		
62	4344.12.00	2	Führung		
63	4716.38.00	2	Schmiernippel H 1 8x1	6312.04-6	
64		2	6-ktmu. M 16 DIN 934-8		
65		2	6-ktmu. M 16 DIN 936-8		10.81



Gerätetyp: Stützrad für Zeisig , Drossel-Fedomat Br. A , Fasan-Fedomat Br. 1

Bild-Nr.	Bestell-Nr.	Stückje Gerät/ Baugr.	Ersatzteilbezeichnung	Alte Bestell-Nr.	ca. kg /Teil
1	7511.01.06	1	Stützradstiel	7303.52	
2	7511.01.07	1	Stoßring	7303.53	
3		1	Spannhülse 8x50 DIN 1481		
4	7511.02.01	1	Stützradhalter	7303.54	
5	4716.38.00	1	Schmiernippel H 1 8x1	6312.04-6	
6	7511.07.01	1	Beilage für Zeisig 40x8x225	7303.55	
6	7511.07.02	1	Beilage für Fasan-Fedomat Br. 1 40x10x225	7303.56	
6	7511.07.03	1	Beilage für Drossel-Fedomat Br. A 40x5x225	7303.57	
7		2	6-ktschr. M 20x55 DIN 933-8.8		
8		2	6-ktschr. M 20x65 DIN 931-8.8		
"		4	6-ktmu. M 20 DIN 934-8		
"		4	Federring B 20 DIN 127		03.78

Gerätetyp: Stützrad für Zeisig , Drossel-Fedomat Br. A , Fasan-Fedomat Br. 1


Bild-Nr.	Bestell-Nr.	Stück/e Gerät/ Baugr.	Ersatzteilbezeichnung	Alte Bestell-Nr.	ca. kg / Teil
9	7510.14.00	1	Verriegelungsbolzen	7303.58	
10	4716.35.00	1	Federsteckstock BTB-4	6416.01-3	
11		1	Spannhülse 6x30 DIN 1481		
12	7510.04.00	1	Spindel	7303.59-1	
13	7511.08.00	1	Spindellager LB-40x70	7303.59-2	
14	7510.11.00	1	Spindelstellring	4309.30-6	
15		1	Gewindestift M 8x10 DIN 553		
16	7511.09.00	1	Spindelmutter MF-611	7303.59-3	
17		1	Spannhülse 6x60 DIN 1481		
18	7511.10.01	3	Satz Dichtungslamellen Z006	7501.05-9	
19	7511.00.01	1	Filzring DW-8	7207.06	
20	7511.05.00	1	Stützradnabe RWA-3	7501.05-10	
21		2	Kugellager 6006 DIN 625		
22	7511.00.03	2	Dichtung DW-4	7303.44-2	
23		1	Sicherungsring 30x1,5 DIN 471		
24	7511.00.02	1	Radkappe RUA-3	7501.05-14	
25		3	Senkschraube M 10x35 DIN 608-8.8		
"		3	6-ktmu. M 10 DIN 934-8		
"		3	Federring A 10 DIN 127		
26	7511.06.00	1	Vollscheibenrad RVA-505 Ø 500x120	7501.06-17	03.78



Wichtig bei Ersatzteilbestellungen:

Bitte machen Sie bei jeder Bestellung folgende Angaben:

1. Gerätetype (auf Typenschild eingeschlagen).
2. Maschinenummer (auf Typenschild und Rahmen eingeschlagen).

RABE <i>GmbH + Co.</i>		WERK <i>D-49152 Bad Essen</i>
<hr/>		
<i>Typ</i>		
<hr/>		
<i>Nr.</i>		<i>Kontrolle</i>

▲
Typenschild

3. Bestellnummer oder, falls hinter der entsprechenden Bildnummer keine Bestellnummer angegeben ist, die Lagernummer bzw. die DIN-Nummer mit den dazugehörigen Maßen. Wünschen Sie den Bezug kompletter Baugruppen, so geben Sie bitte die unterstrichene Bestellnummer an.
4. Die gewünschte Stückzahl der zu liefernden Ersatzteile.

RABEWERK

GmbH + Co., Landmaschinenfabrik, D-49152 Bad Essen

Telefon: (05472) 7710 · Telex: 941617 · Telefax: (05472) 771190