

GRÉGOIRE  **BESSON**

PLANISOL

Outil porté avant

Roues pneumatiques

CATALOGUE PIÈCES



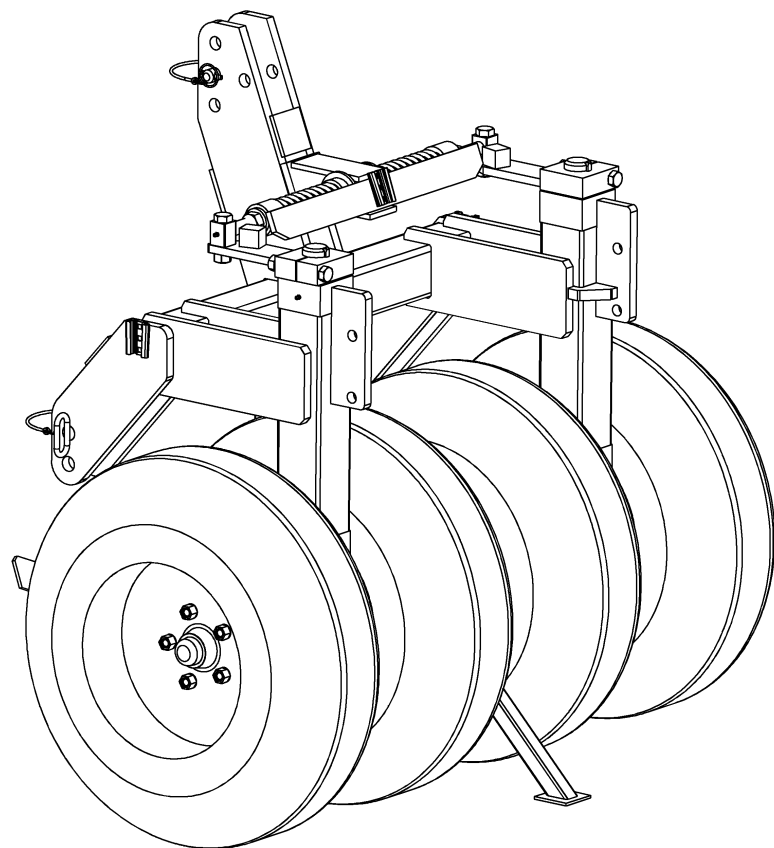
GRÉGOIRE-BESSON S.A.

Rue Victor Grégoire
49 230 MONTFAUCON – MONTIGNÉ
France

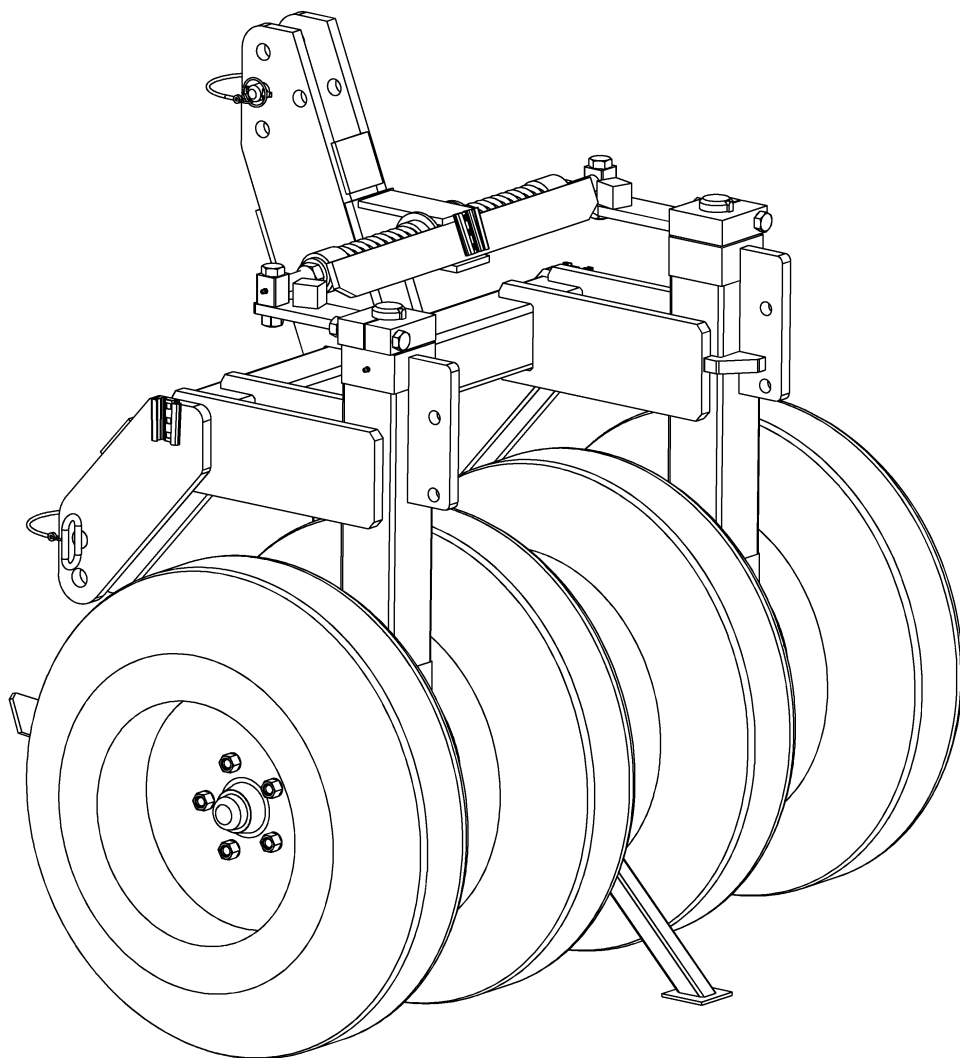
Tél. : 33 (0) 2 41 64 72 67
Fax : 33 (0) 2 41 64 67 73

Web : www.gregoire-besson.com
Email : Contactfr@gregoirebesson.com

Notice originale
Septembre 2011

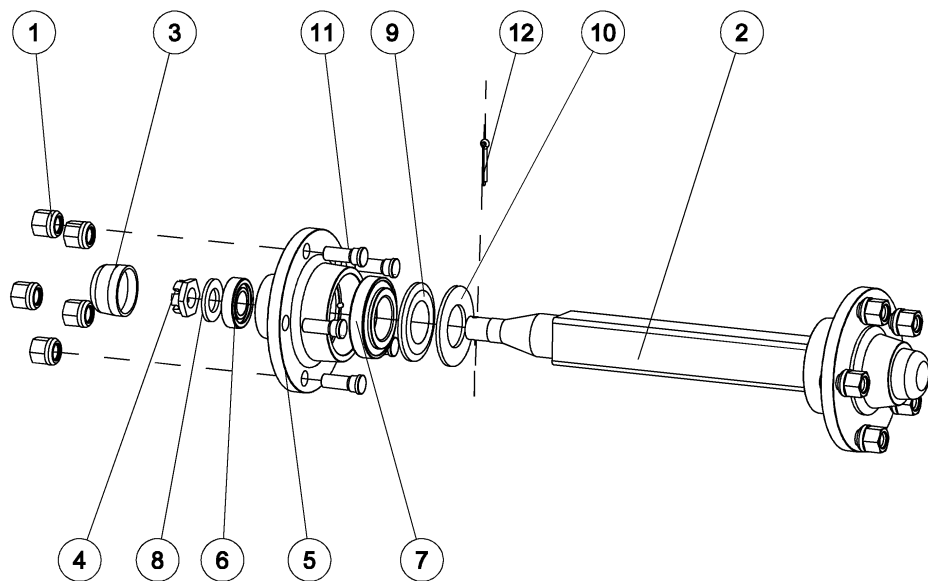
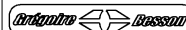


<i>Repere</i>	<i>Quantite</i>	<i>Reference</i>	<i>Designation</i>
1	1	7 007 039	maintien
2	1	7 007 100	Bati
3	1	7 007 103	direction droite
4	1	7 007 104	direction gauche
5	2	7 007 105	fusee+ moyeu
6	2	7 007 107	poussoir
7	2	7 007 108	bute ressort fixe
8	2	7 007 109	pivot de direction
9	1	7 007 110	barre de direction
10	1	7 007 111	support et erglage de direction
11	1	7 007 112	Bequille Planisol
12	2	7 010 084	decrottoir droit
13	2	7 010 085	decrottoir gauche
14	1	7 014 034	axe 3 ° pts Plani-serie
15	2	7 014 035	broche attelage inf Plani-Serie
16	2	7 C 00083	clavette
17	3	7 C 00125	Lien en caoutchouc
18	1	70 14 027 c	Broche bequille Plani-serie
19	2	80 05 027 00	Vis HM 20 x 80 z
20	2	80 31 005 00	Ecrou H Standard M20 Z
21	1	BGC 8000	Goupille Clips Dia8 Lynch pin Dia8
22	4	DIAB 5060	bague cuivre

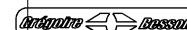


23	2	DIAB 5060	Butée à bille
24	2	DMRC 5800	ressort de compression
25	4	DSRC 0003	Roues 10/75/15.3
26	1	FOMA 0127	Bouchon a lamelles tube [40x5
27	4	VI 30 08	Vis H M14x60 - 8.8 Z, filet / 34 mm Screw H M14x60 - 8.8 Z, thread / 34 mm
28	2	VI 32 13	Vis H M18x120 - 8.8 Z, filet / 42 mm Screw H M18x120 - 8.8 Z, thread / 42 mm
29	2	VI 43 07	Vis H M16x60 Filt. total Z 8.8 Screw H M16x60 total thread Z 8.8
30	4	VJ 612	Ecrou std H M14 - pas 200 Zingue Nut std H M14 - thread 200 Zingue
31	2	VJ 614	Ecrou std H M16 - pas 200 Zingue Nut std H M16 - thread 200 Zingue
32	2	VJ 616	Ecrou std H M18 - pas 250 Zingue Nut std H M18 - thread 250 Zingue
33	2	VJ 622	Ecrou std H M24 - pas 200 - Nut std H M24 - thread 200 -
34	4	VK 305	Rondelle "Grower" W14 Z Washer "Grower" W14 Z
35	2	VK 307	Rondelle "Grower" W16 Z Washer "Grower" W16 Z
36	2	VK 308	Rondelle "Grower" W18 Washer "Grower" W18
37	8	VK 505	Rondelle plate moyenne MU14 Flat washer medium MU14
38	1	VL 002	Goupille "Beta" - 4, Z R Clip - 4, Z
39	2	VL 103	Goupille Clips Dia10 Lynch pin Dia10
40	6	VM 211	Graisseur droit - M6, pas100 Grease nipple - M6, thread100
41	2	VM 412	Rivet "Pop" 3.2x14 Rivet "pop" alu Dia 3.2x14

essieu complet 505 voie 410



essieu complet 505 voie 410

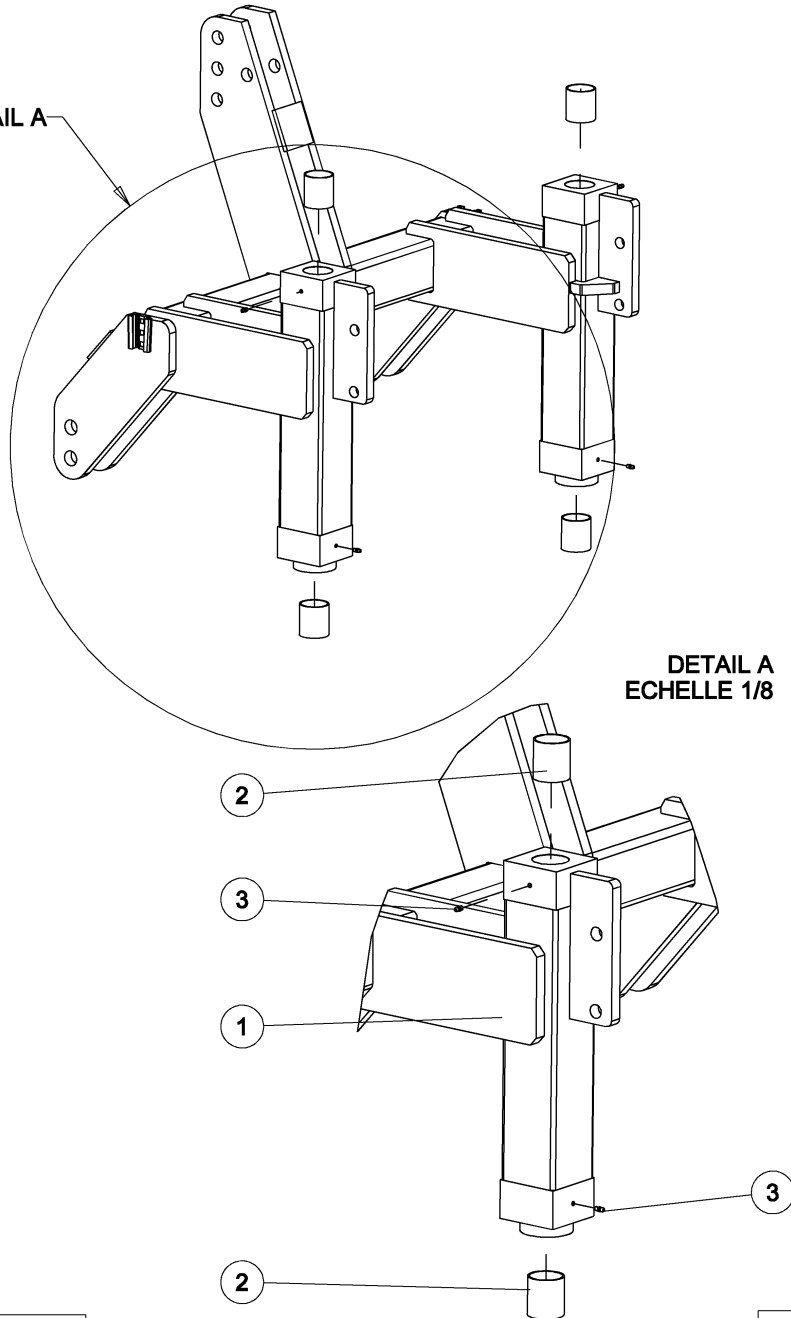


Repère	Quantité	Référence	Désignation
1	10	7 001 140 B	Ecrou de goujon 14
2	1	7 001 140a	Essieu 505 Nu
3	2	DMCHAP 53	Chapeau de roue 53.5x150
4	2	DMECCR 24	Ecrou a crenaux M24
5	2	DMMN 505 F	Moyeu nu 505F GJS/E
6	2	DMR 30205	Roulement rouleau conique 30205
7	2	DMR 30209	Roulement rouleau conique 30209
8	2	DMROND 25	Rondelle d'appui Ø44.5xØ25x4
9	2	DMROND 42	Joint Nylos 45x88x3.5
10	2	DMROND 45	Rondelle d'étanchéité Ø84xØ45x4
11	10	DSGJ14RP	Goujon de roue 14x40
12	2	VL 408	Goupille fendue V 5x35 Split pin V 5x35

PLANISOL



VOIR DETAIL A



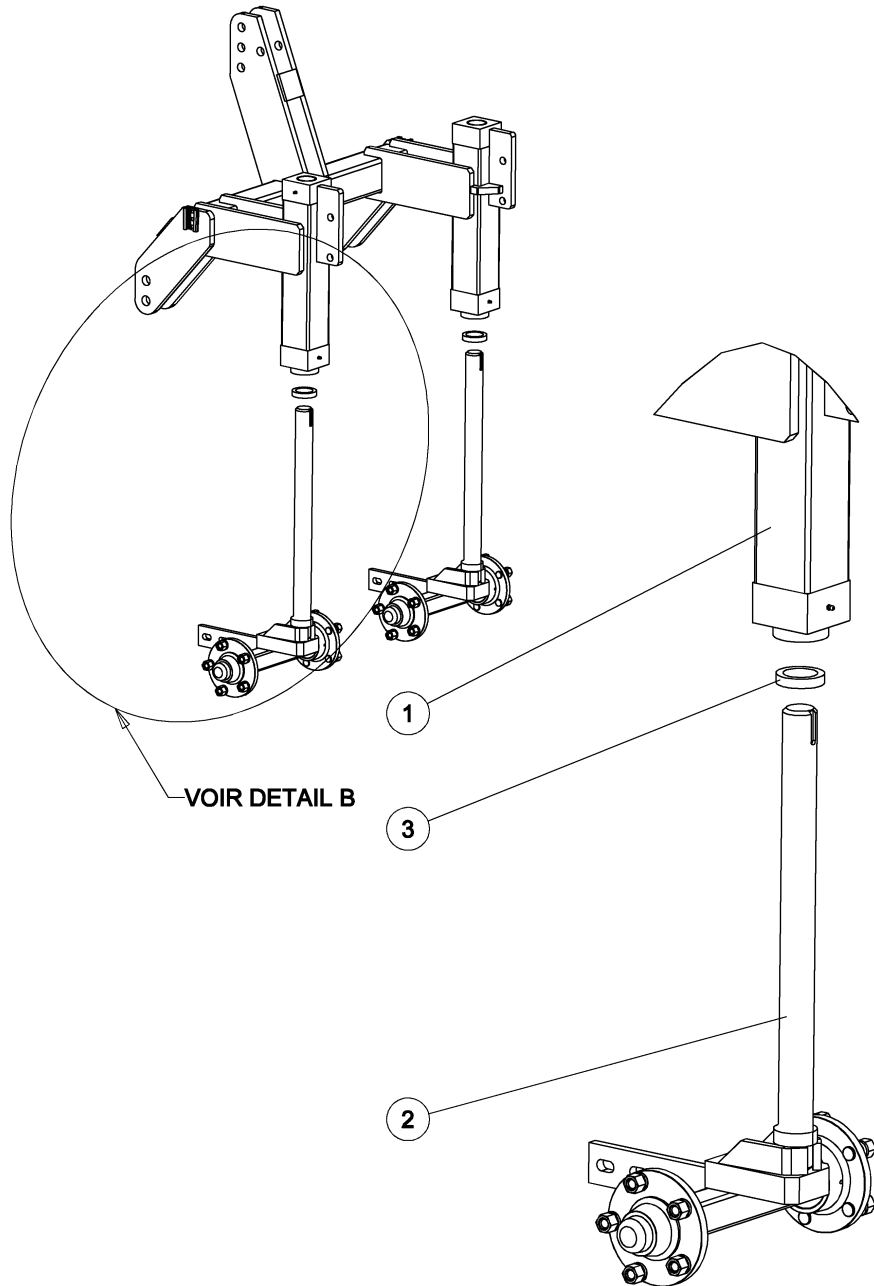
DETAIL A
ECHELLE 1/8

PLANISOL



<i>Repere</i>	<i>Quantite</i>	<i>Reference</i>	<i>Designation</i>
1	1	7 007 100	Bati
2	4	DIAB 5060	bague cuivre
3	4	VM 211	Graisser droit - M6, pas100 Grease nipple - M6, thread100

PLANISOL



PLANISOL

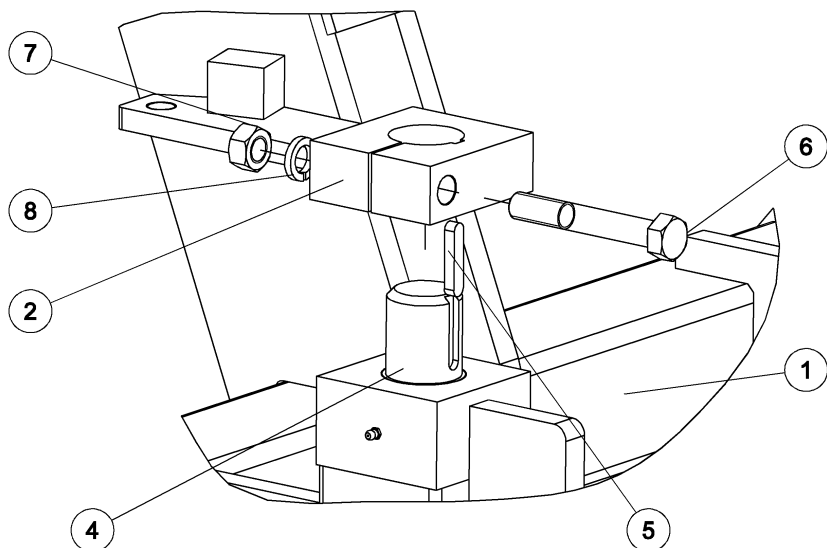
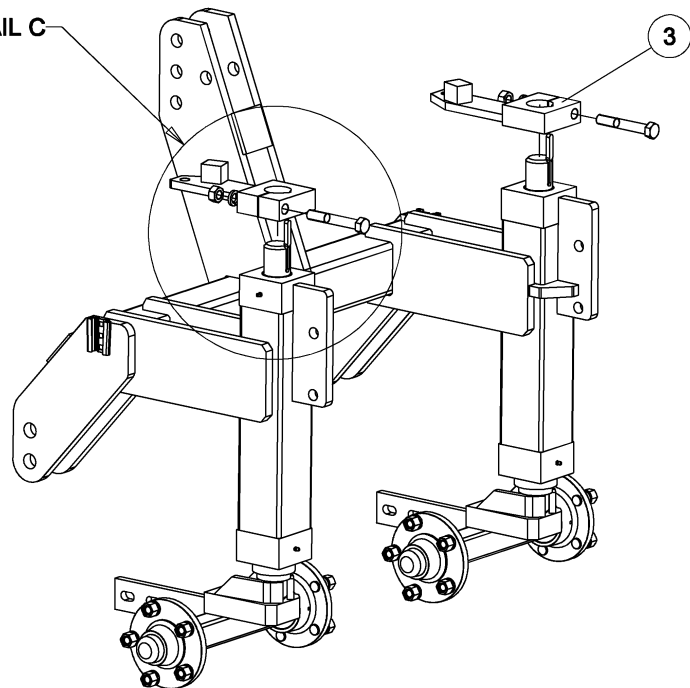


<i>Repere</i>	<i>Quantité</i>	<i>Reference</i>	<i>Designation</i>
1	1	7 007 100	Bati
2	2	7 007 105	fusee+ moyeu
3	2	DIAB 5060	Butée à bille

PLANISOL



VOIR DETAIL C

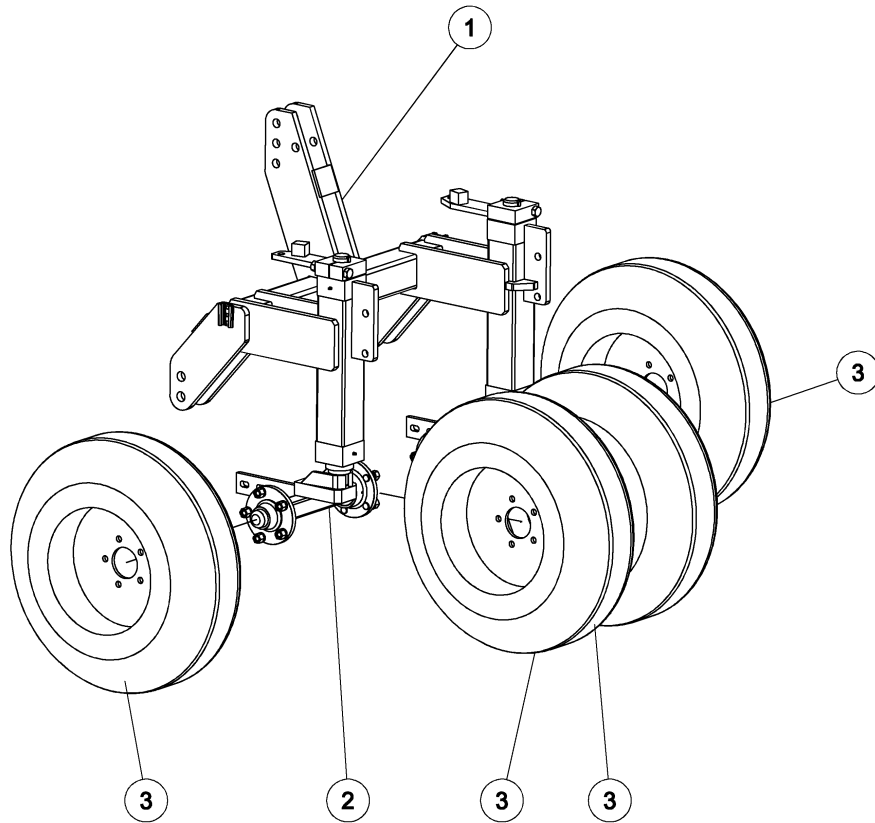


DETAIL C
ECHELLE 57/200

PLANISOL

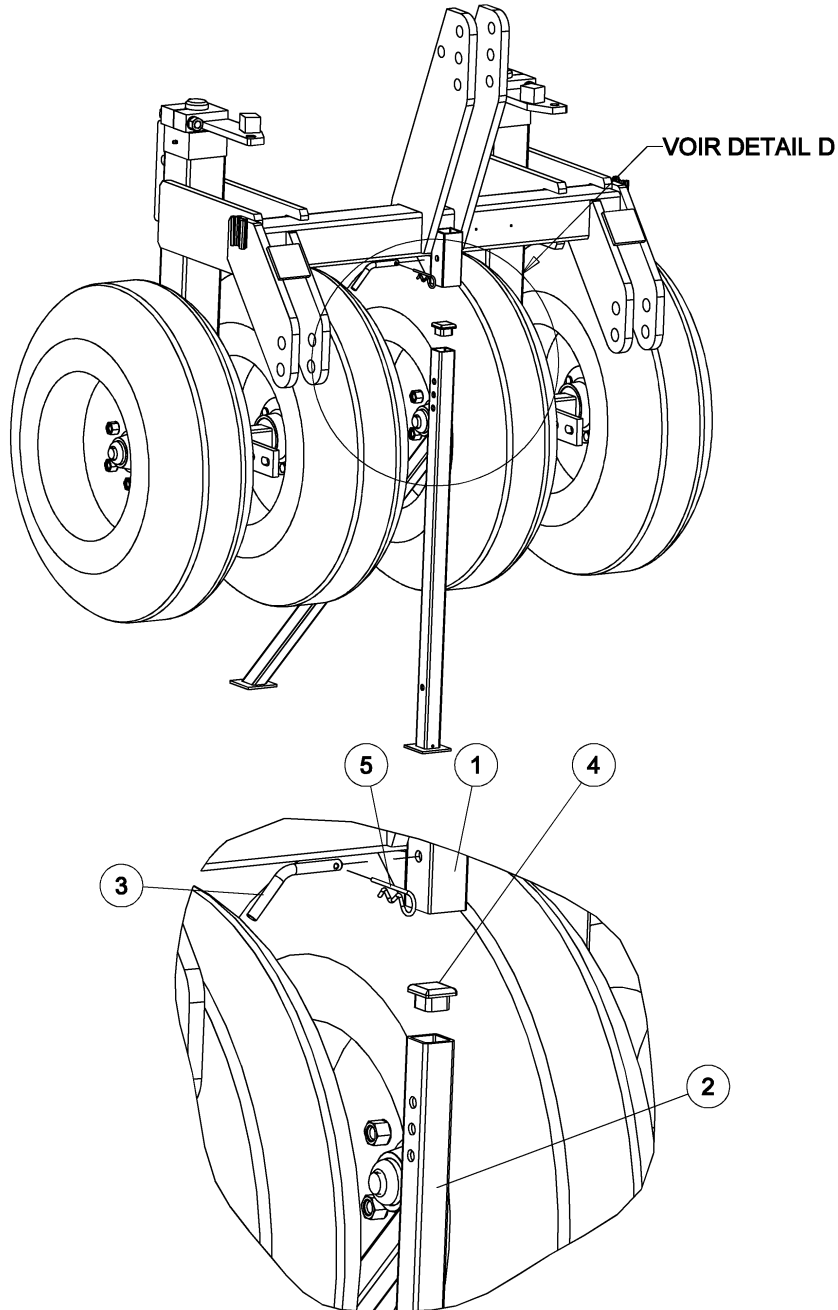


<i>Repere</i>	<i>Quantite</i>	<i>Reference</i>	<i>Designation</i>
1	1	7 007 100	Bati
2	1	7 007 103	direction droite
3	1	7 007 104	direction gauche
4	2	7 007 105	fusee+ moyeu
5	2	7 C 00083	clavette
6	2	VI 32 13	Vis H M18x120 - 8.8 Z, filet / 42 mm Screw H M18x120 - 8.8 Z, thread / 42 mm
7	2	VJ 616	Ecrou std H M18 - pas 250 Zingue Nut std H M18 - thread 250 Zingue
8	2	VK 308	Rondelle "Grower" W18 Washer "Grower" W18



<i>Repere</i>	<i>Quantite</i>	<i>Reference</i>	<i>Designation</i>
1	1	7 007 100	Bati
2	2	7 007 105	fusee+ moyeu
3	4	DSRC 0003	Roues 10/75/15.3

PLANISOL



PLANISOL

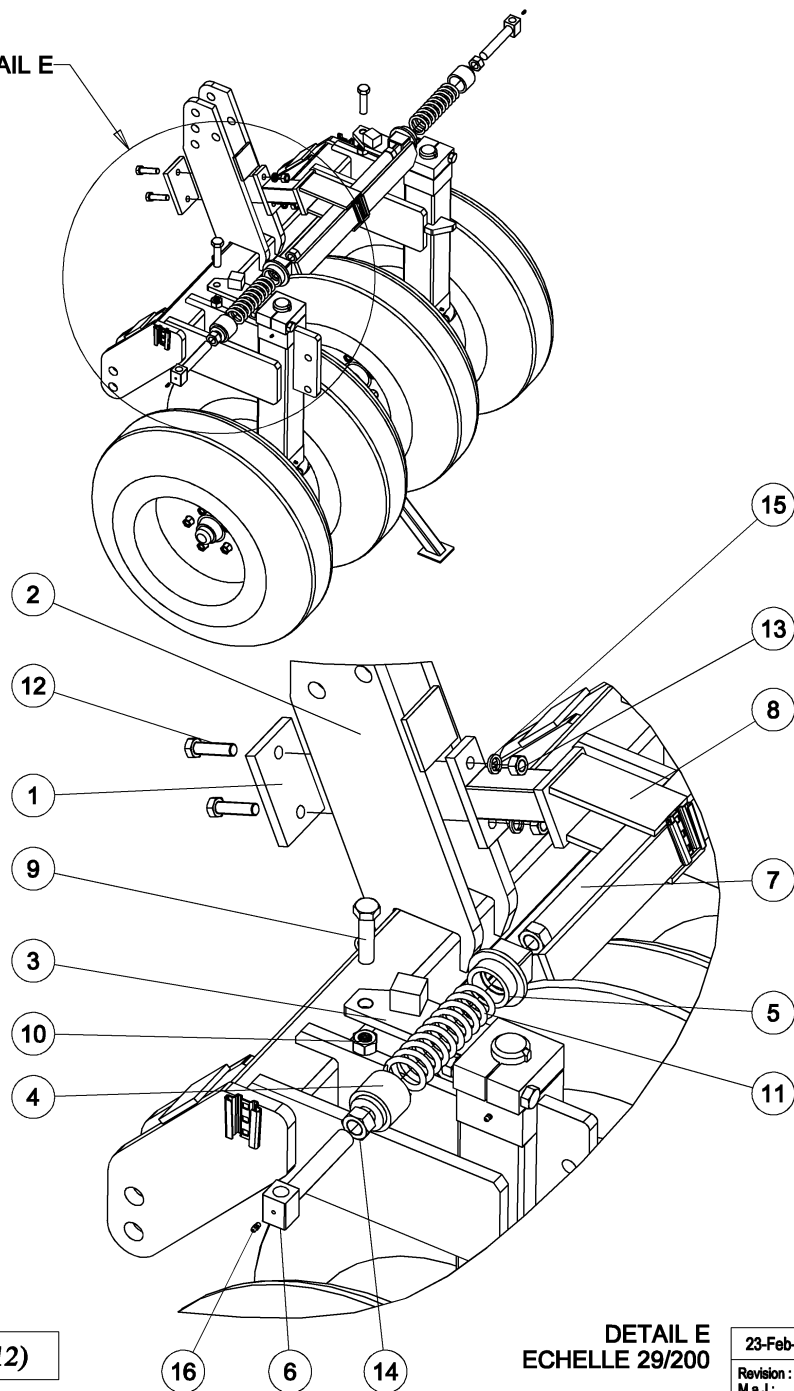


<i>Repere</i>	<i>Quantite</i>	<i>Reference</i>	<i>Designation</i>
1	1	7 007 100	Bati
2	1	7 007 112	Bequille Planisol
3	1	70 14 027 c	Broche bequille Plani-serie
4	1	FOMA 0127	Bouchon a lamelles tube 40x5
5	1	VL 002	Goupille "Beta" - 4, Z R Clip - 4, Z

PLANISOL



VOIR DETAIL E



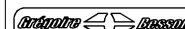
PEA-400 (8/12)

DETAIL E
ECHELLE 29/200

23-Feb-10

Revision : A
M a J :

PLANISOL



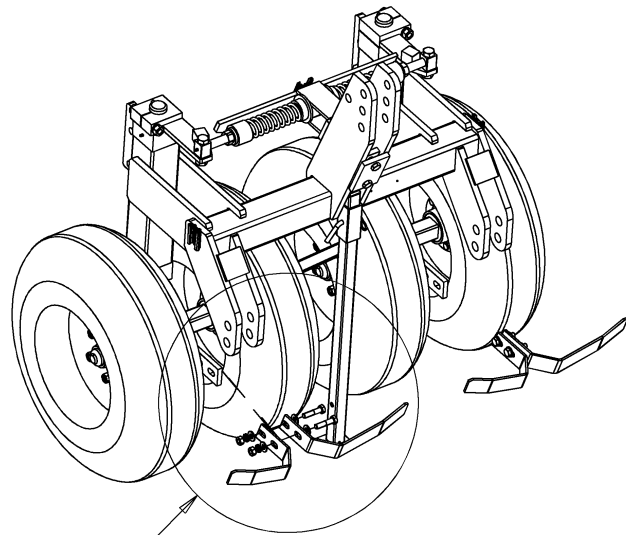
Repere	Quantite	Reference	Designation
1	1	7 007 039	maintien
2	1	7 007 100	Bati
3	1	7 007 103	direction droite
4	2	7 007 107	poussoir
5	2	7 007 108	bute ressort fixe
6	2	7 007 109	pivot de direction
7	1	7 007 110	barre de direction
8	1	7 007 111	support et erglage de direction
9	2	80 05 027 00	Vis HM 20 x 80 z
10	2	80 31 005 00	Ecrou H Standard M20 Z
11	2	DMRC 5800	ressort de compression
12	2	VI 43 07	Vis H M16x60 Filt. total Z 8.8 Screw H M16x60 total thread Z 8.8
13	2	VJ 614	Ecrou std H M16 - pas 200 Zingue Nut std H M16 - thread 200 Zingue
14	2	VJ 622	Ecrou std H M24 - pas 200 - Nut std H M24 - thread 200 -
15	2	VK 307	Rondelle "Grower" W16 Z Washer "Grower" W16 Z
16	6	VM 211	Graisser droit - M6, pas100 Grease nipple - M6, thread100

23-Feb-10

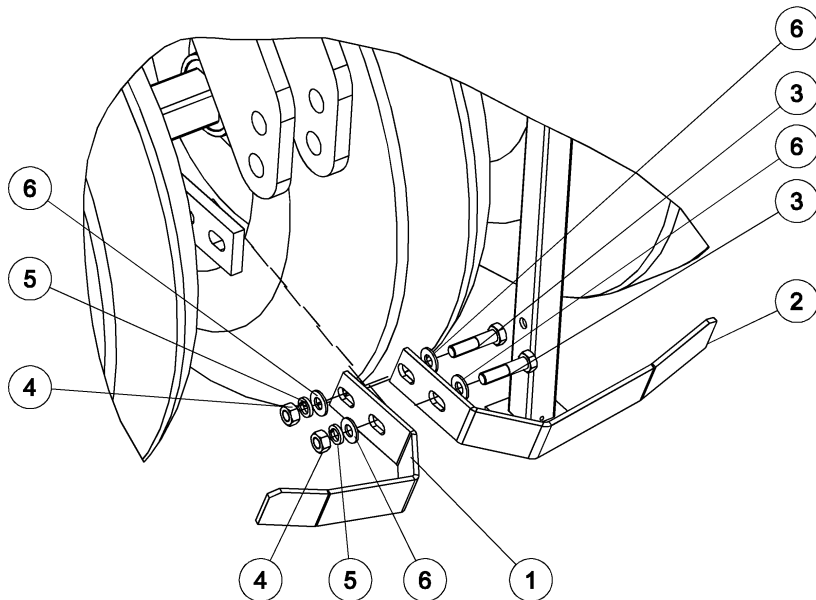
Revision : A
M a J :

PEA-400 (8/12)

PLANISOL



VOIR DETAIL F

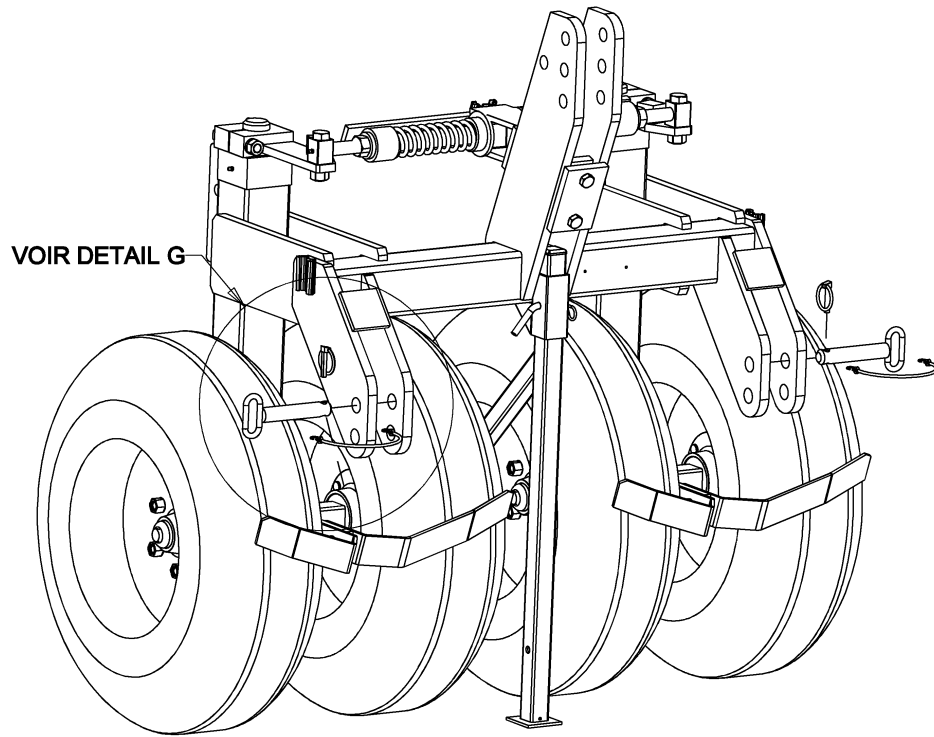


PLANISOL

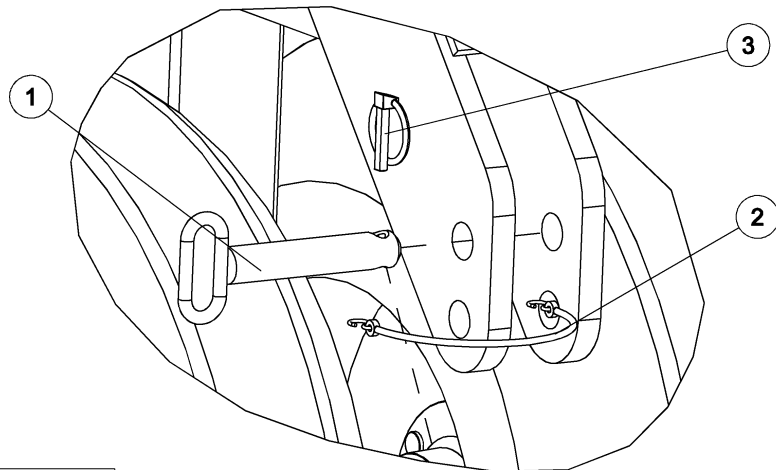


Repere	Quantite	Reference	Designation
1	2	7 010 084	decrottoir droit
2	2	7 010 085	decrottoir gauche
3	4	VI 30 08	Vis H M14x60 - 8.8 Z, filet / 34 mm Screw H M14x60 - 8.8 Z, thread / 34 mm
4	4	VJ 612	Ecrou std H M14 - pas 200 Zingue Nut std H M14 - thread 200 Zingue
5	4	VK 305	Rondelle "Grower" W14 Z Washer "Grower" W14 Z
6	8	VK 505	Rondelle plate moyenne MU14 Flat washer medium MU14

PLANISOL



VOIR DETAIL G



PEA-400 (10/12)

DETAIL G
ECHELLE 1/4

23-Feb-10

Revision : A
M a J :

PLANISOL

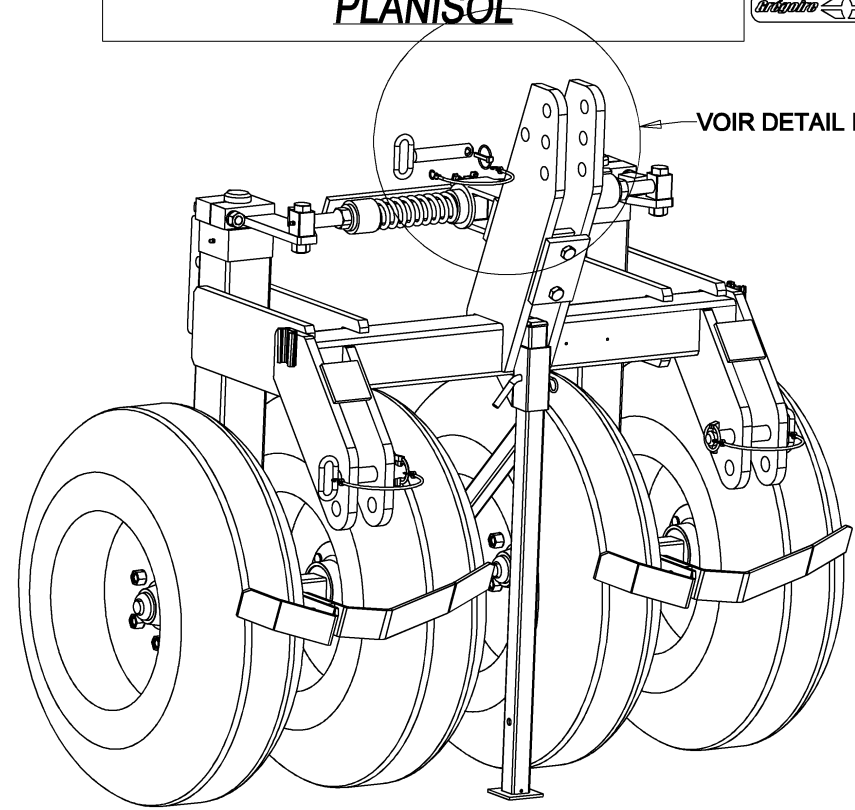


<i>Repere</i>	<i>Quantite</i>	<i>Reference</i>	<i>Designation</i>
1	2	7 014 035	broche attelage inf Plani-Serie
2	2	7 C 00125	Lien en caoutchouc
3	2	VL 103	Goupille Clips Dia10 Lynch pin Dia10

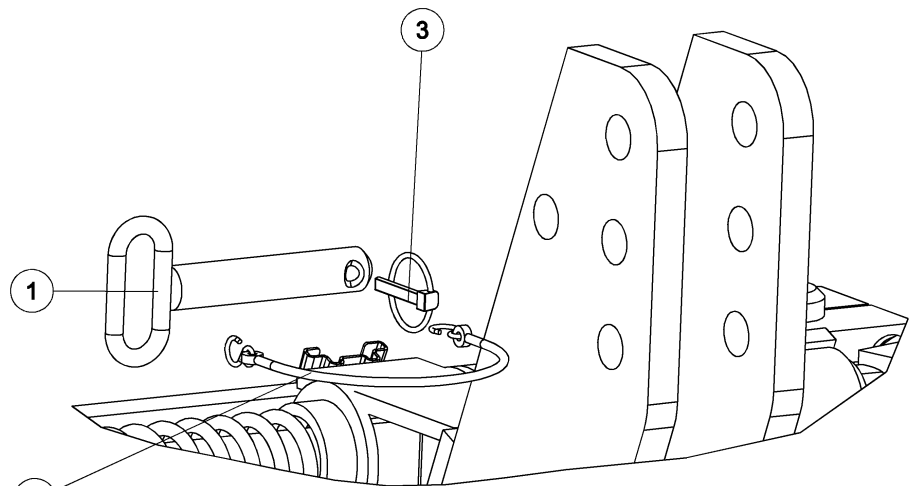
23-Feb-10

Revision : A
M a J :

PEA-400 (10/12)



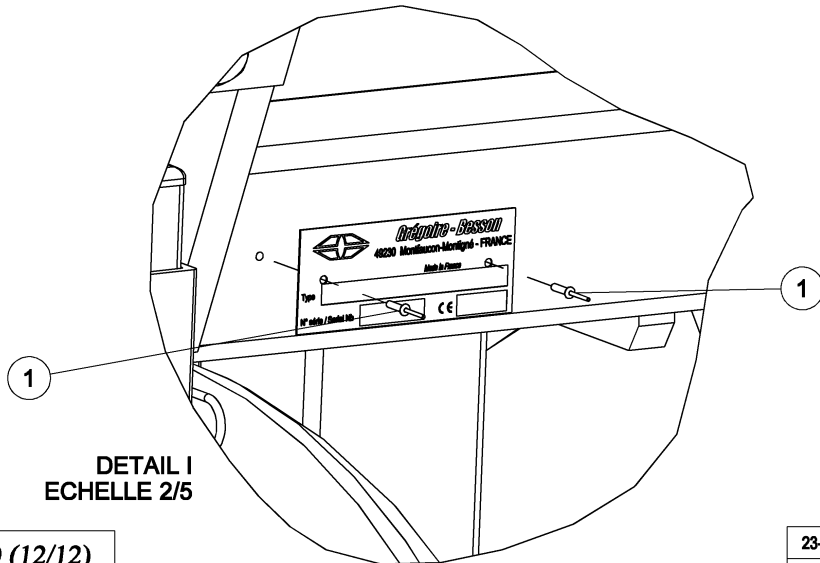
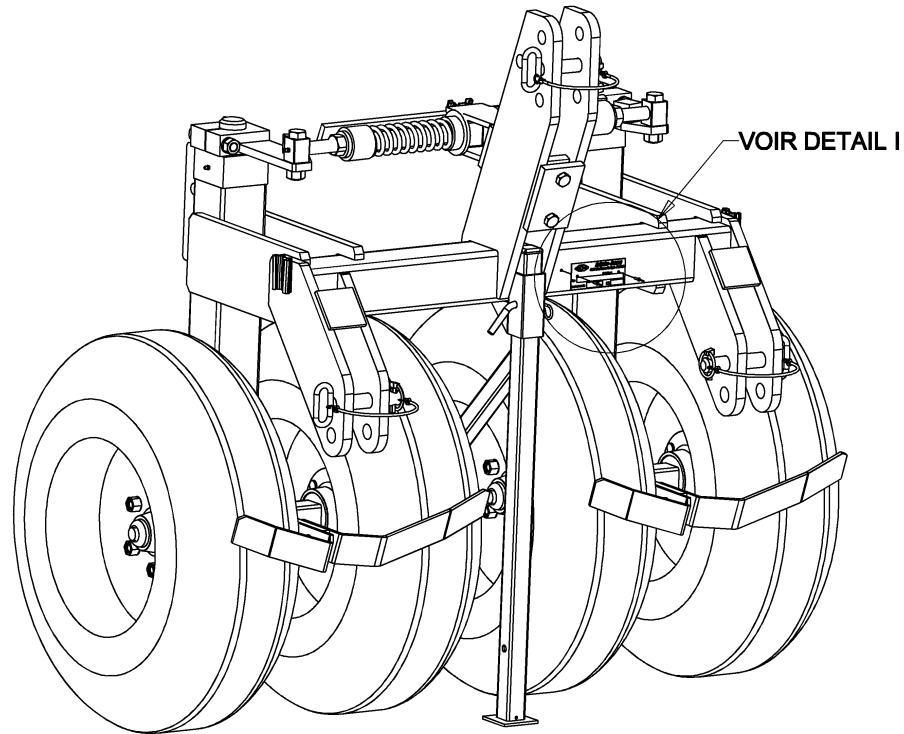
VOIR DETAIL H



DETAIL H
ECHELLE 67/200

<i>Repere</i>	<i>Quantite</i>	<i>Reference</i>	<i>Designation</i>
1	1	7 014 034	axe 3 ° pts Plani-serie
2	3	7 C 00125	Lien en caoutchouc
3	1	BGC 8000	Goupille Clips Dia8 Lynch pin Dia8

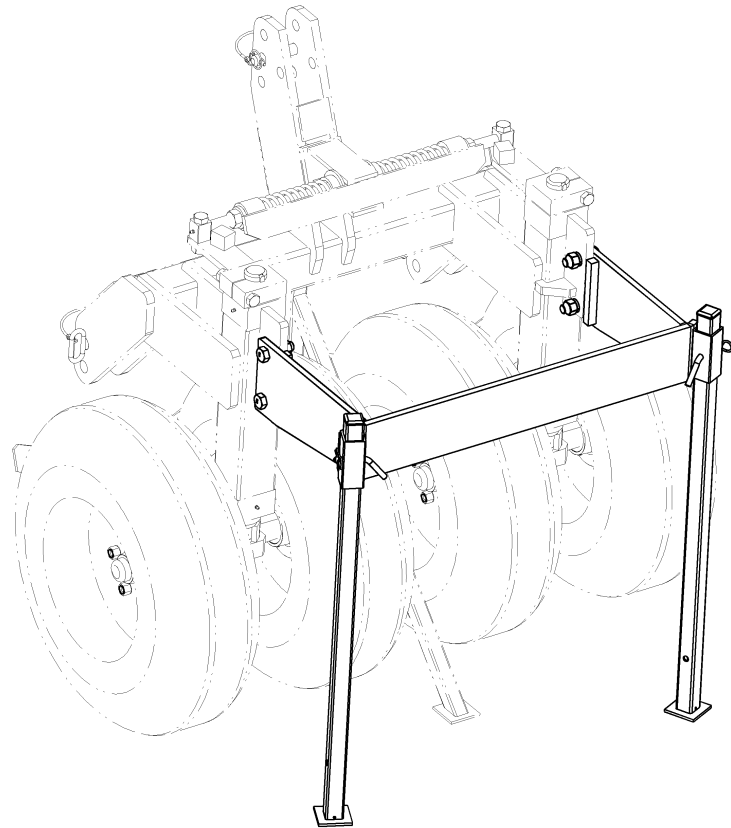
PLANISOL



PLANISOL



Repere	Quantité	Reference	Designation
1	2	VM 412	Rivet "Pop" 3.2x14 Rivet "pop" alu Dia 3.2x14

Porte-masse avec béquilles

7 007 123 (1/2)

23-Sep-10

Revision : A
M a J :**Porte-masse avec béquilles**

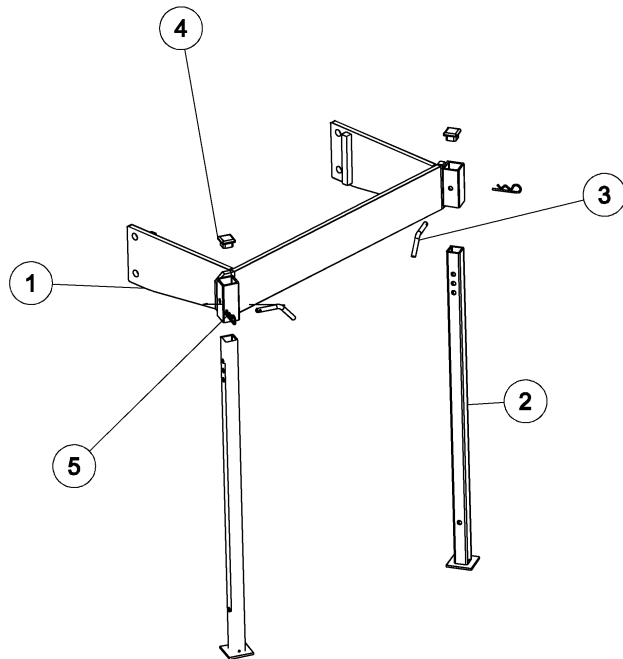
<i>Repere</i>	<i>Quantité</i>	<i>Reference</i>	<i>Designation</i>
1	1	7 007 128	Porte-masse
2	4	80 31 005 00	Ecrou H Standard M20 Z
3	4	VI 33 06	Vis H M20x70 - 8.8 Z, filet / 46 mm Screw H M20x70 - 8.8 Z, thread / 46 mm
4	4	VK 310	Rondelle "Grower" W20 Z Washer "Grower" W20 Z

23-Sep-10

Revision : A
M a J :

7 007 123 (1/2)

Porte-masse

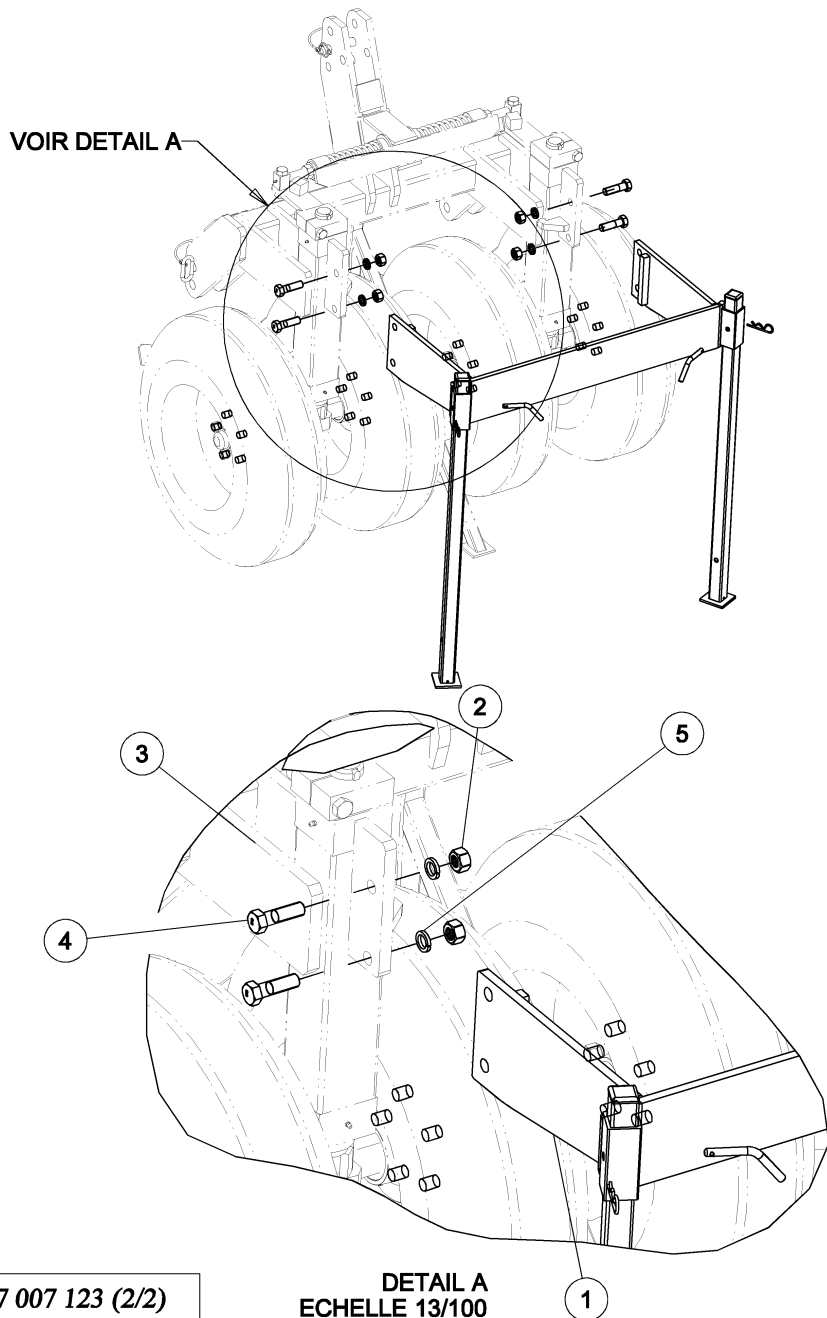


Porte-masse



<i>Repere</i>	<i>Quantite</i>	<i>Reference</i>	<i>Designation</i>
1	1	7 007 113	porte masse
2	2	7 007 114	bequille pour porte masse
3	2	70 14 027 c	Broche bequille Plani-serie
4	2	FOMA 0127	Bouchon a lamelles tube 40x5
5	2	VL 002	Goupille "Beta" - 4, Z R Clip - 4, Z

Porte-masse avec béquilles



7 007 123 (2/2)

DETAIL A
ECHELLE 13/100

21-Sep-10

Revision :
M a J :

Porte-masse avec béquilles

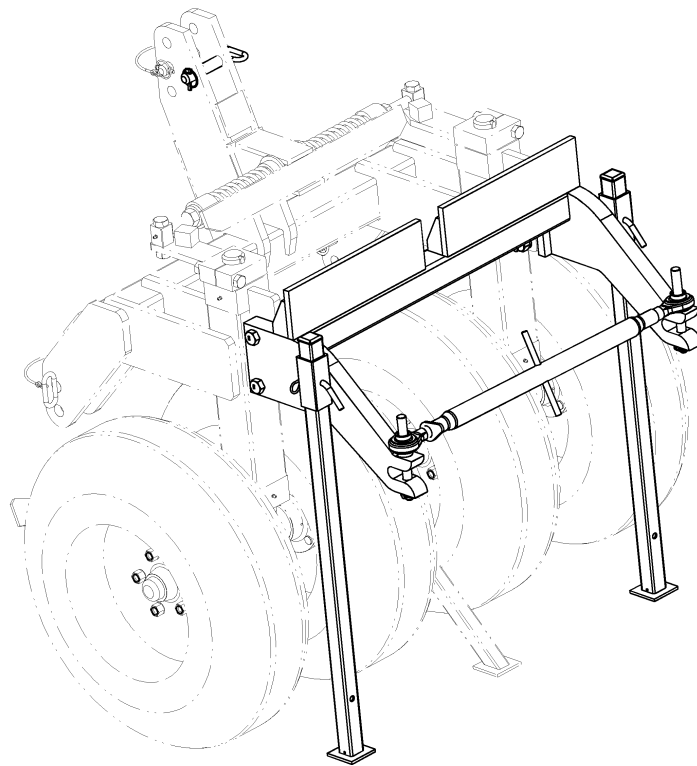


Repere	Quantité	Reference	Designation
1	1	7 007 128	Porte-masse
2	4	80 31 005 00	Ecrou H Standard M20 Z
3	1	PEA-400	PLANISOL
4	4	VI 33 06	Vis H M20x70 - 8.8 Z, filet / 46 mm Screw H M20x70 - 8.8 Z, thread / 46 mm
5	4	VK 310	Rondelle "Grower" W20 Z Washer "Grower" W20 Z

21-Sep-10

Revision :
M a J :

7 007 123 (2/2)

Attelage avant porte masse intégré

7 007 124 (1/4)

24-Sep-10

Revision :
M a J :**Attelage avant porte masse intégré**

<i>Repere</i>	<i>Quantité</i>	<i>Reference</i>	<i>Designation</i>
1	2	7 007 114	bequille pour porte masse
2	1	7 007 115	attelage prte masse intégré
3	2	7 007 116	axe attelage porte masse complet
4	1	7 014 034	axe 3 ° pts Plani-serie
5	2	70 14 027 c	Broche bequille Plani-serie
6	4	80 31 005 00	Ecrou H Standard M20 Z
7	1	BGC 8000	Goupille Clips Dia8 Lynch pin Dia8
8	1	DFPB 3640	Barre de pousse Ø25 ; lg 400mm
9	2	FOMA 0127	Bouchon a lamelles tube [40x5
10	1	PEA-400	PLANISOL
11	4	VI 33 10	Vis H M20x100 - 8.8 Z, filet / 46 mm Screw H M20x100 - 8.8 Z, thread / 46 mm
12	4	VK 310	Rondelle "Grower" W20 Z Washer "Grower" W20 Z
13	2	VL 002	Goupille "Beta" - 4, Z R Clip - 4, Z
14	2	VL 101	Goupille Clips Dia6 Lynch pin Dia6

24-Sep-10

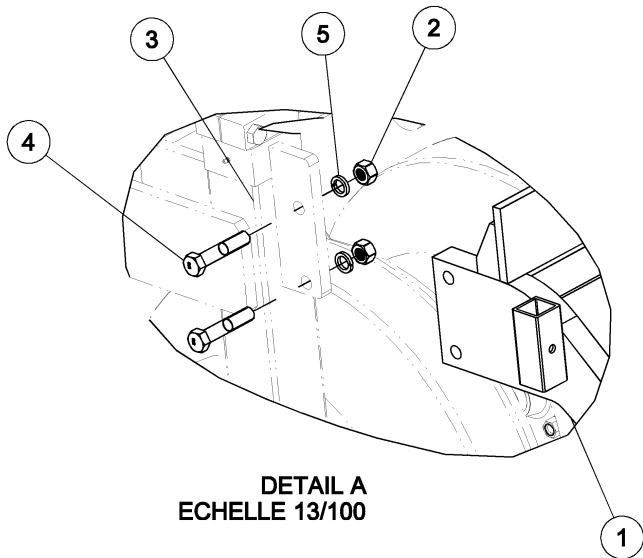
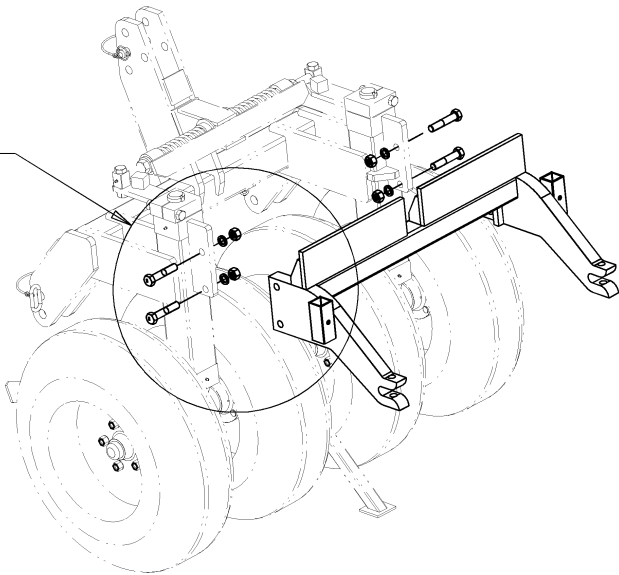
Revision :
M a J :

7 007 124 (1/4)

Attelage avant porte masse intégré



VOIR DETAIL A



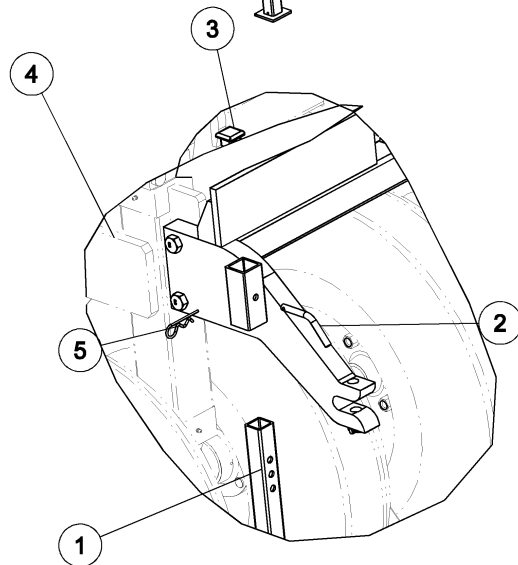
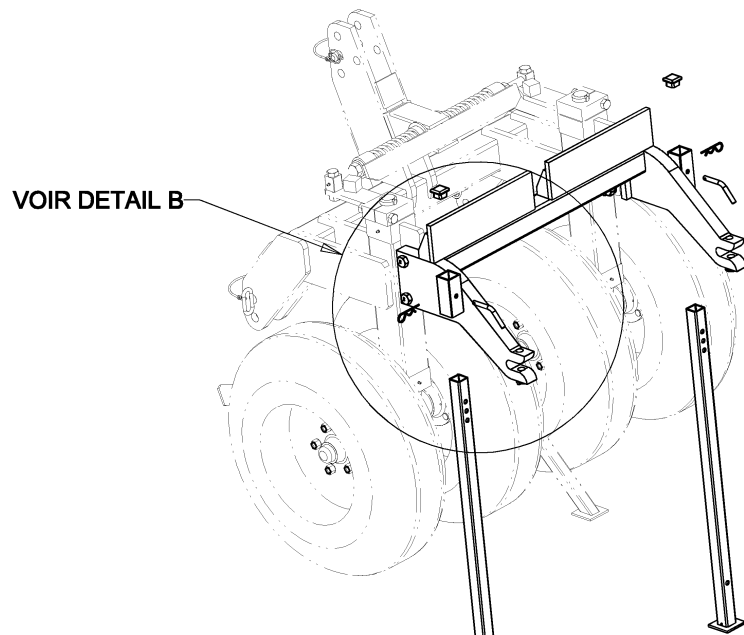
DETAIL A
ECHELLE 13/100

Attelage avant porte masse intégré



Repere	Quantite	Reference	Designation
1	1	7 007 115	attelage prte masse intégré
2	4	80 31 005 00	Ecrou H Standard M20 Z
3	1	PEA-400	PLANISOL
4	4	VI 33 10	Vis H M20x100 - 8.8 Z, filet / 46 mm Screw H M20x100 - 8.8 Z, thread / 46 mm
5	4	VK 310	Rondelle "Grower" W20 Z Washer "Grower" W20 Z

Attelage avant porte masse integré



DETAIL B
ECHELLE 1/10

7 007 124 (3/4)

24-Sep-10

Revision :
M a J :

Attelage avant porte masse integré



Repere	Quantite	Reference	Designation
1	2	7 007 114	bequille pour porte masse
2	2	70 14 027 c	Broche bequille Plani-serie
3	2	FOMA 0127	Bouchon a lamelles tube □40x5
4	1	PEA-400	PLANISOL
5	2	VL 002	Goupille "Beta" - 4, Z R Clip - 4, Z

24-Sep-10

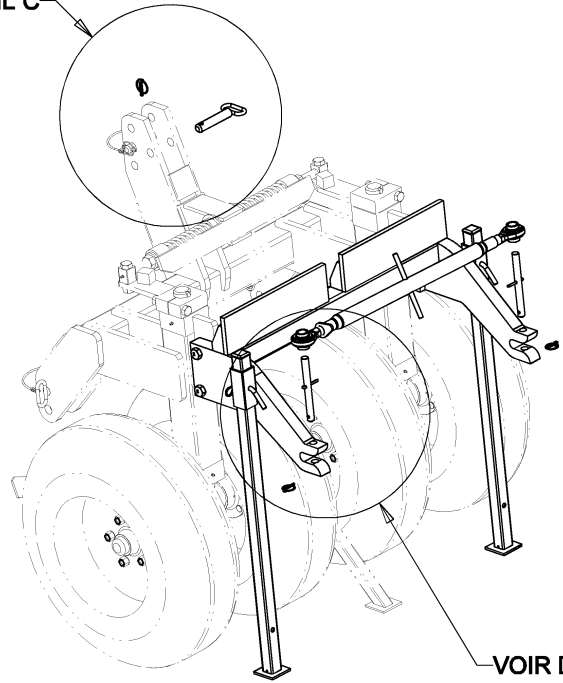
Revision :
M a J :

7 007 124 (3/4)

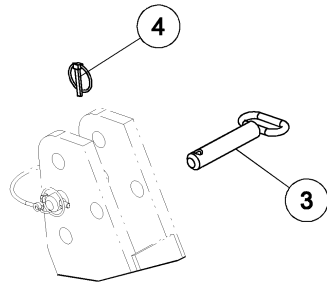
Attelage avant porte masse intégré



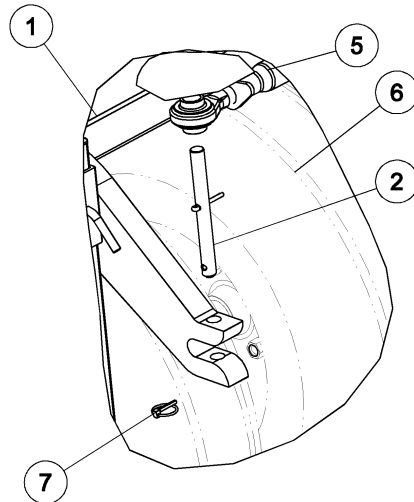
VOIR DETAIL C



VOIR DETAIL D



DETAIL C
ECHELLE 13/100



DETAIL D
ECHELLE 13/100

7 007 124 (4/4)

24-Sep-10

Revision :
M a J :

Attelage avant porte masse intégré



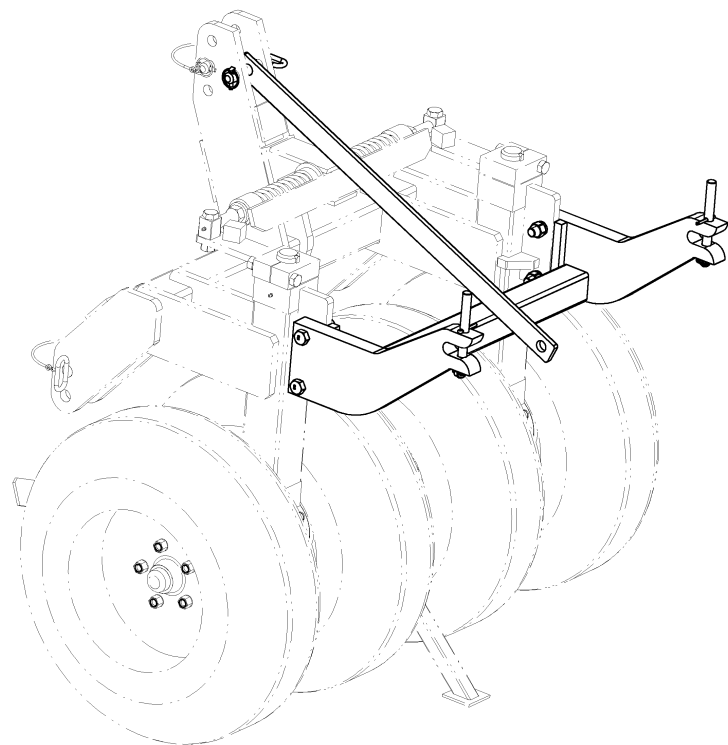
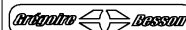
Repere	Quantite	Reference	Designation
1	1	7 007 115	attelage prte masse intégré
2	2	7 007 116	axe attelage porte masse complet
3	1	7 014 034	axe 3 ° pts Plani-serie
4	1	BGC 8000	Goupille Clips Dia8 Lynch pin Dia8
5	1	DFPB 3640	Barre de pousse Ø25 ; lg 400mm
6	1	PEA-400	PLANISOL
7	2	VL 101	Goupille Clips Dia6 Lynch pin Dia6

24-Sep-10

Revision :
M a J :

7 007 124 (4/4)

Attelage pour masse monobloc

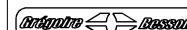


7 007 125 (1/2)

24-Sep-10

Revision :
M a J :

Attelage pour masse monobloc



<i>Repere</i>	<i>Quantite</i>	<i>Reference</i>	<i>Designation</i>
1	1	7 007 048	Barre retenue masse monobloc
2	2	7 007 116	axe attelage porte masse complet
3	1	7 007 117	attelage
4	1	7 014 034	axe 3 ° pts Plani-serie
5	4	80 31 005 00	Ecrou H Standard M20 Z
6	1	BGC 8000	Goupille Clips Dia8 Lynch pin Dia8
7	1	PEA-400	PLANISOL
8	4	VI 33 10	Vis H M20x100 - 8.8 Z, filet / 46 mm Screw H M20x100 - 8.8 Z, thread / 46 mm
9	4	VK 310	Rondelle "Grower" W20 Z Washer "Grower" W20 Z
10	2	VL 101	Goupille Clips Dia6 Lynch pin Dia6

24-Sep-10

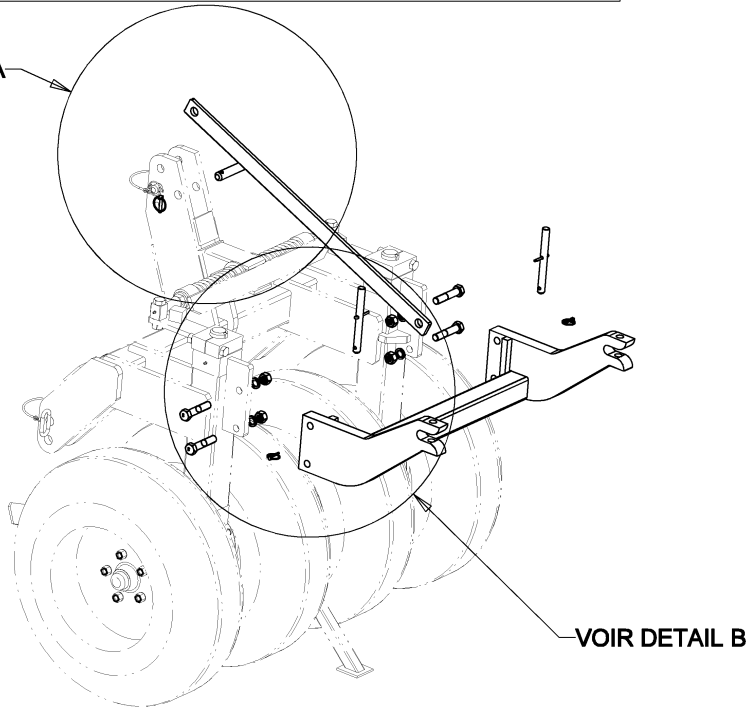
Revision :
M a J :

7 007 125 (1/2)

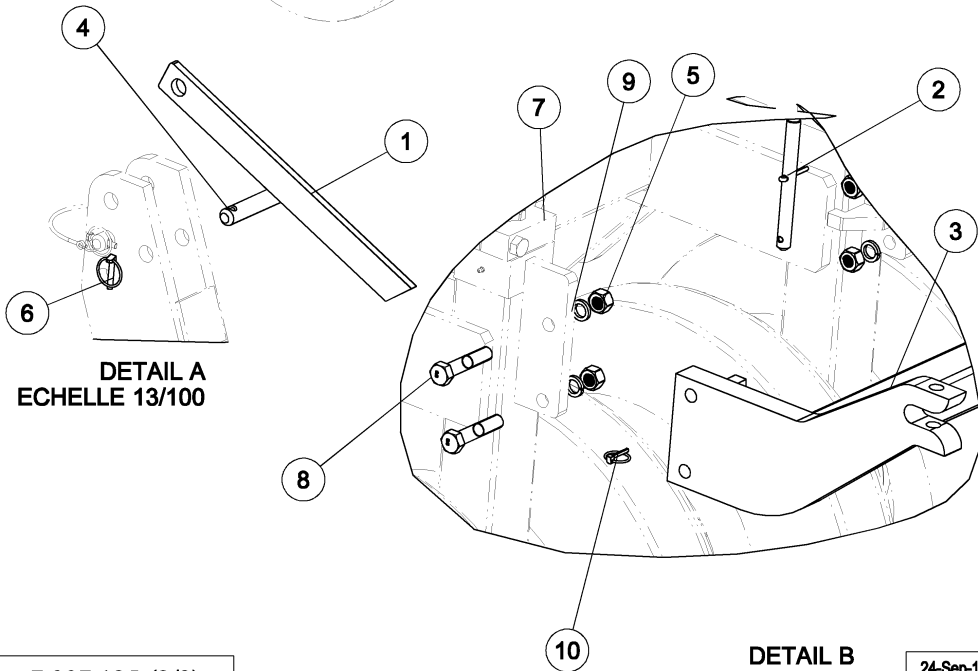
Attelage pour masse monobloc



VOIR DETAIL A



VOIR DETAIL B



DETAIL A
ECHELLE 13/100

DETAIL B
ECHELLE 13/100

7 007 125 (2/2)

24-Sep-10

Revision :
M a J :

Attelage pour masse monobloc



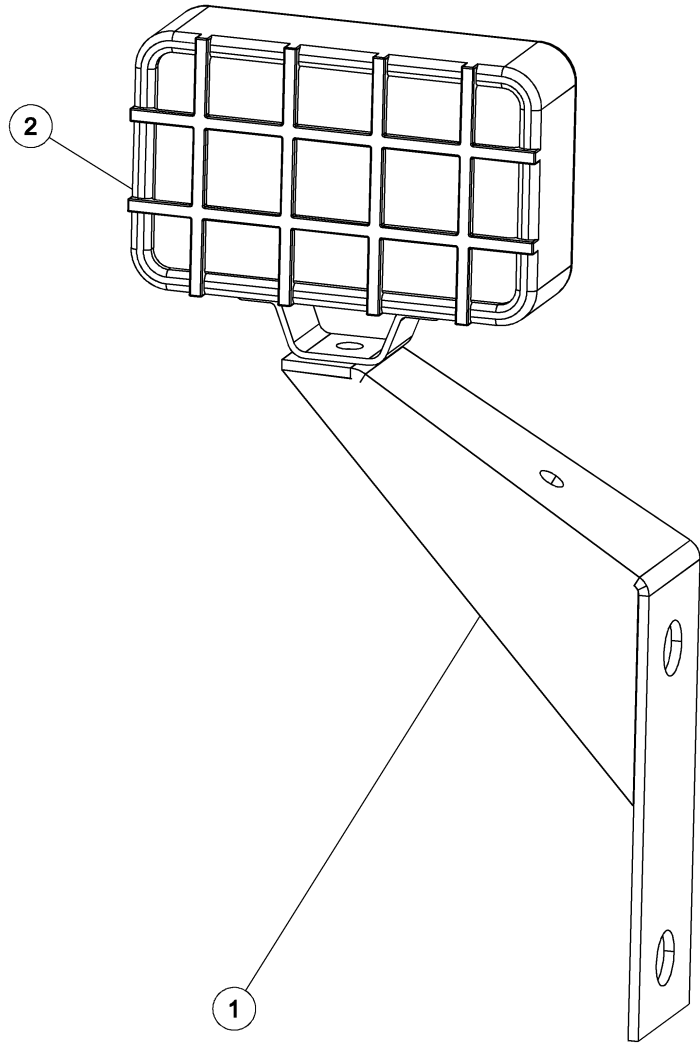
Repere	Quantite	Reference	Designation
1	1	7 007 048	Barre retenue masse monobloc
2	2	7 007 116	axe attelage porte masse complet
3	1	7 007 117	attelage
4	1	7 014 034	axe 3 ° pts Plani-serie
5	4	80 31 005 00	Ecrou H Standard M20 Z
6	1	BGC 8000	Goupille Clips Dia8 Lynch pin Dia8
7	1	PEA-400	PLANISOL
8	4	VI 33 10	Vis H M20x100 - 8.8 Z, filet / 46 mm Screw H M20x100 - 8.8 Z, thread / 46 mm
9	4	VK 310	Rondelle "Grower" W20 Z Washer "Grower" W20 Z
10	2	VL 101	Goupille Clips Dia6 Lynch pin Dia6

24-Sep-10

Revision :
M a J :

7 007 125 (2/2)

support+phare travail drt

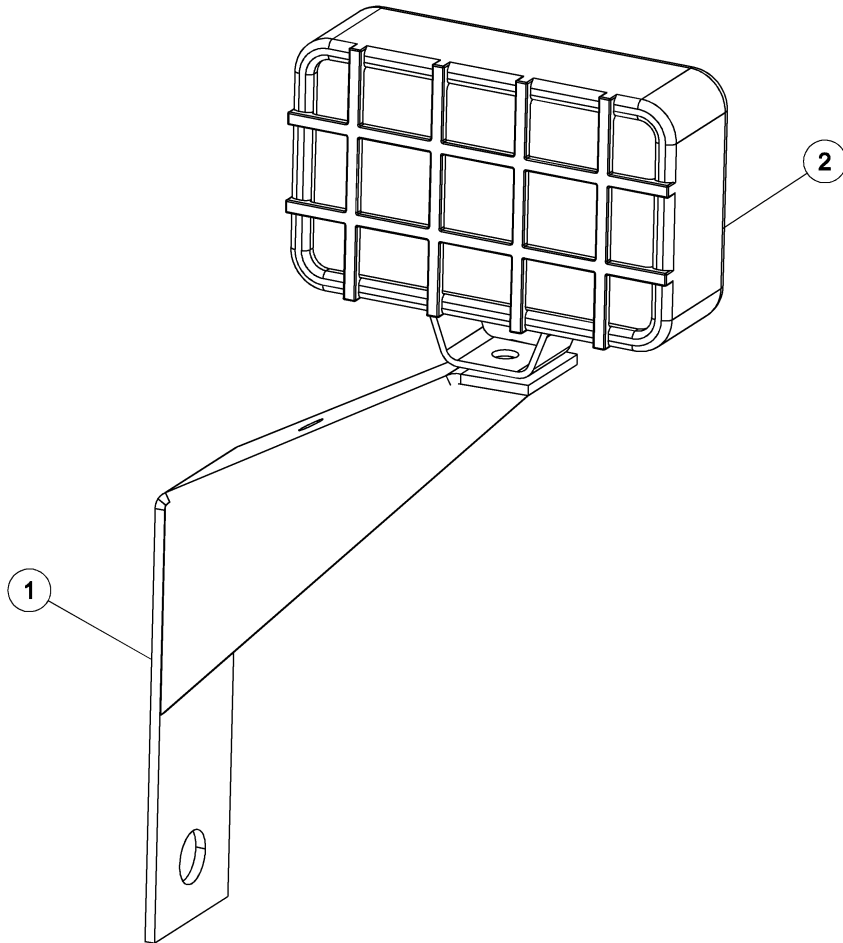


support+phare travail drt



<i>Repere</i>	<i>Quantite</i>	<i>Reference</i>	<i>Designation</i>
1	1	7 007 118	support phare soudé droit
2	1	7 C 00078	Phare de travail Working light / central axle

support+phare travail gche

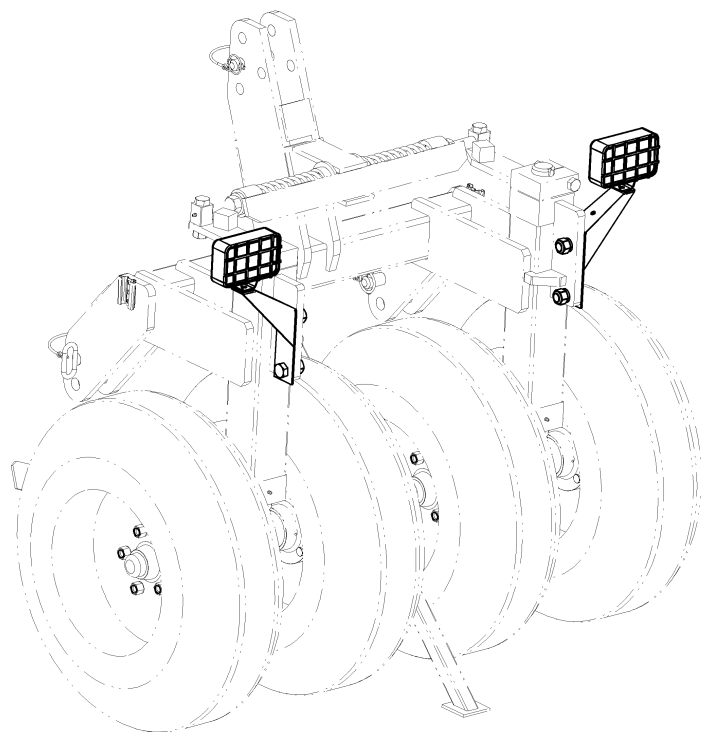


support+phare travail gche



<i>Repere</i>	<i>Quantite</i>	<i>Reference</i>	<i>Designation</i>
1	1	7 007 119	support phare soudé gche
2	1	7 C 00078	Phare de travail Working light / central axle

Kit phare PEA nu

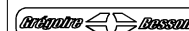


7 007 126 (1/2)

29-Sep-10

Revision :
M a J :

Kit phare PEA nu



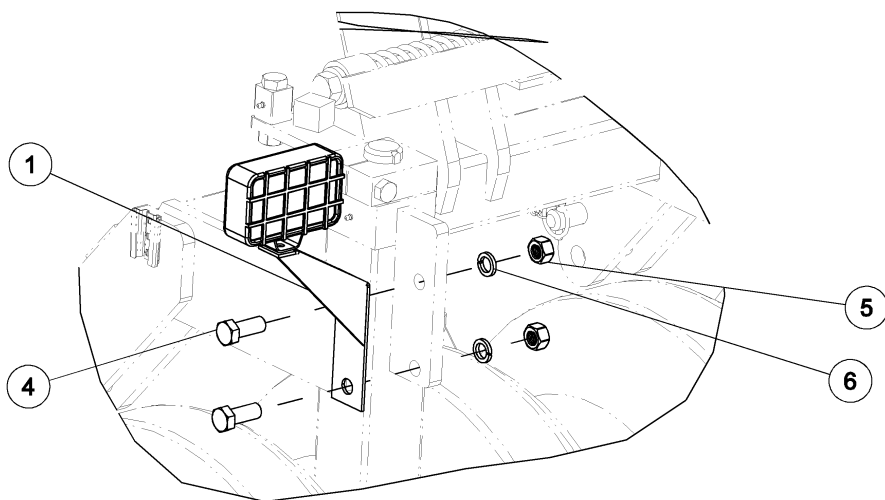
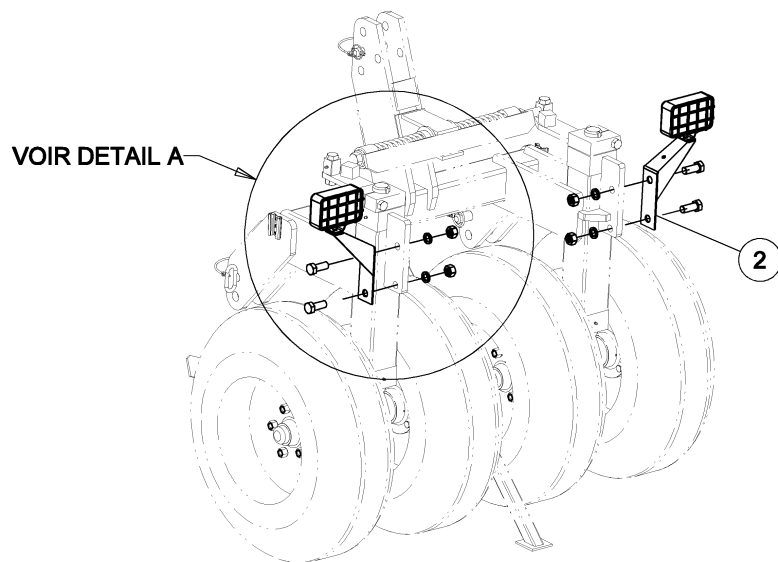
<i>Repere</i>	<i>Quantite</i>	<i>Reference</i>	<i>Designation</i>
1	1	7 007 120	support+phare travail drt
2	1	7 007 121	support+phare travail gche
3	1	7 007 122	kit cablage pour pea
4	4	80 05 030 00	Vis HM 20 x 50 z
5	4	80 31 005 00	Ecrou H Standard M20 Z
6	1	PEA-400	PLANISOL
7	4	VK 310	Rondelle "Grower" W20 Z Washer "Grower" W20 Z

29-Sep-10

Revision :
M a J :

7 007 126 (1/2)

Kit phare PEA nu



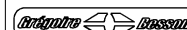
DETAIL A
ECHELLE 29/200

7 007 126 (2/2)

29-Sep-10

Revision :
M a J :

Kit phare PEA nu

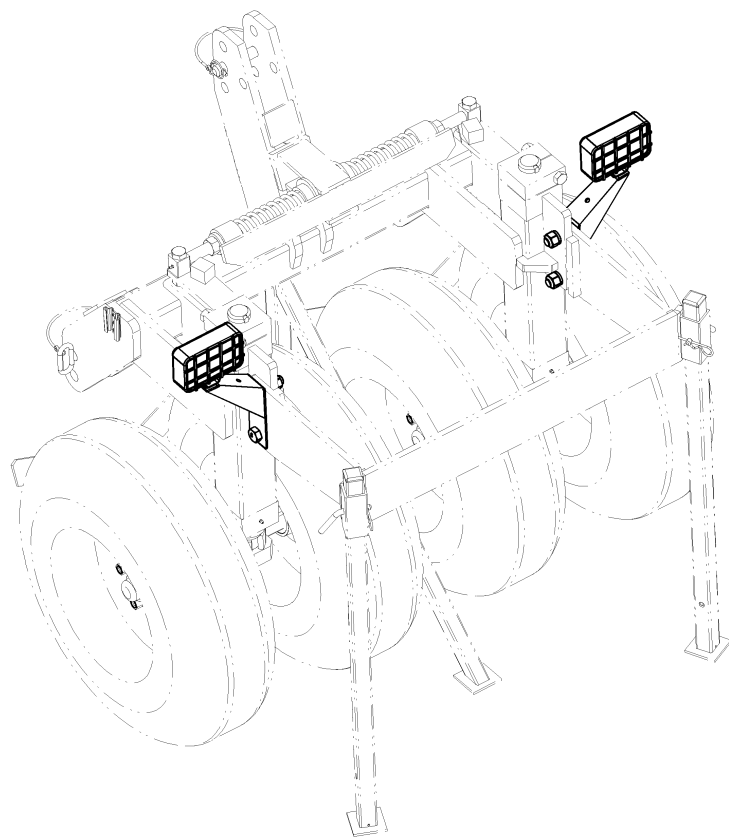


<i>Repere</i>	<i>Quantite</i>	<i>Reference</i>	<i>Designation</i>
1	1	7 007 120	support+phare travail drt
2	1	7 007 121	support+phare travail gche
3	1	7 007 122	kit cablage pour pea
4	4	80 05 030 00	Vis HM 20 x 50 z
5	4	80 31 005 00	Ecrou H Standard M20 Z
6	4	VK 310	Rondelle "Grower" W20 Z Washer "Grower" W20 Z

29-Sep-10

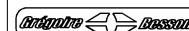
Revision :
M a J :

7 007 126 (2/2)

Kit phare sur porte-masse

7 007 127 (1/2)

29-Sep-10

Revision :
M a J :**Kit phare sur porte-masse**

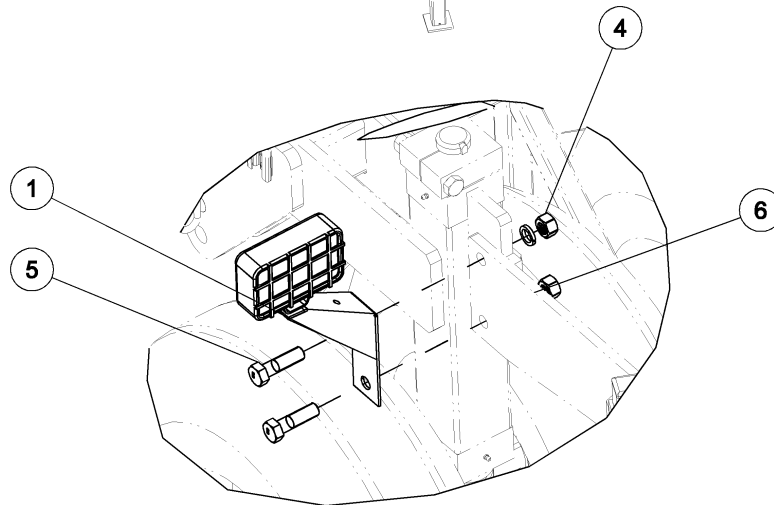
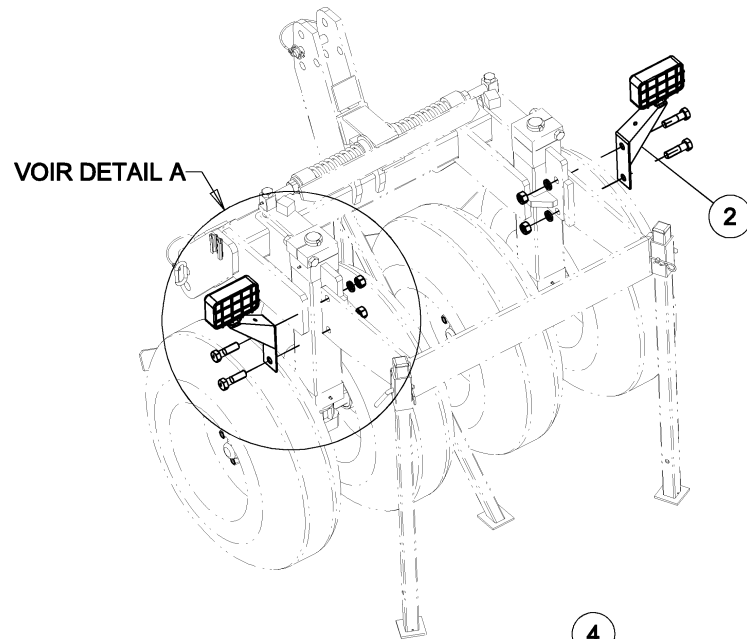
<i>Repere</i>	<i>Quantite</i>	<i>Reference</i>	<i>Designation</i>
1	1	7 007 120	support+phare travail drt
2	1	7 007 121	support+phare travail gche
3	1	7 007 122	kit cablage pour pea
4	4	80 31 005 00	Ecrou H Standard M20 Z
5	1	PEA-400	PLANISOL
6	4	VI 33 06	Vis H M20x70 - 8.8 Z, filet / 46 mm Screw H M20x70 - 8.8 Z, thread / 46 mm
7	4	VK 310	Rondelle "Grower" W20 Z Washer "Grower" W20 Z

29-Sep-10

Revision :
M a J :

7 007 127 (1/2)

Kit phare sur porte-masse



DETAIL A
ECHELLE 13/100

7 007 127 (2/2)

29-Sep-10

Revision :
M a J :

Kit phare sur porte-masse



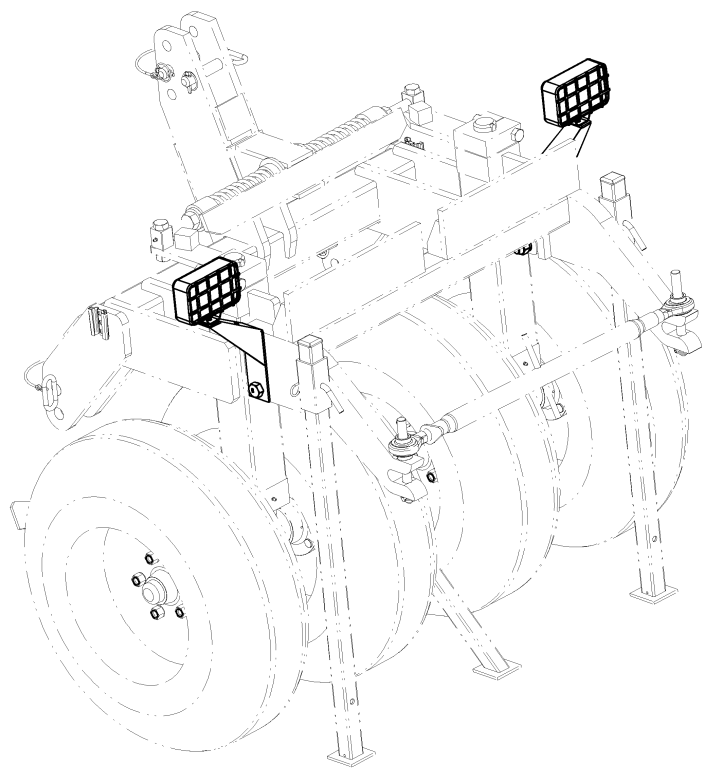
Repere	Quantite	Reference	Designation
1	1	7 007 120	support+phare travail drt
2	1	7 007 121	support+phare travail gche
3	1	7 007 122	kit cablage pour pea
4	4	80 31 005 00	Ecrou H Standard M20 Z
5	4	VI 33 06	Vis H M20x70 - 8.8 Z, filet / 46 mm Screw H M20x70 - 8.8 Z, thread / 46 mm
6	4	VK 310	Rondelle "Grower" W20 Z Washer "Grower" W20 Z

29-Sep-10

Revision :
M a J :

7 007 127 (2/2)

Kit phare porte-masse intégré

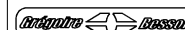


7 007 129 (1/2)

24-Sep-10

Revision :
M a J :

Kit phare porte-masse intégré



<i>Repere</i>	<i>Quantite</i>	<i>Reference</i>	<i>Designation</i>
1	1	7 007 115	attelage prte masse intégré
2	1	7 007 120	support+phare travail drt
3	1	7 007 121	support+phare travail gche
4	1	7 007 122	kit cablage pour pea
5	4	80 31 005 00	Ecrou H Standard M20 Z
6	1	PEA-400	PLANISOL
7	4	VI 33 10	Vis H M20x100 - 8.8 Z, filet / 46 mm Screw H M20x100 - 8.8 Z, thread / 46 mm
8	4	VK 310	Rondelle "Grower" W20 Z Washer "Grower" W20 Z

24-Sep-10

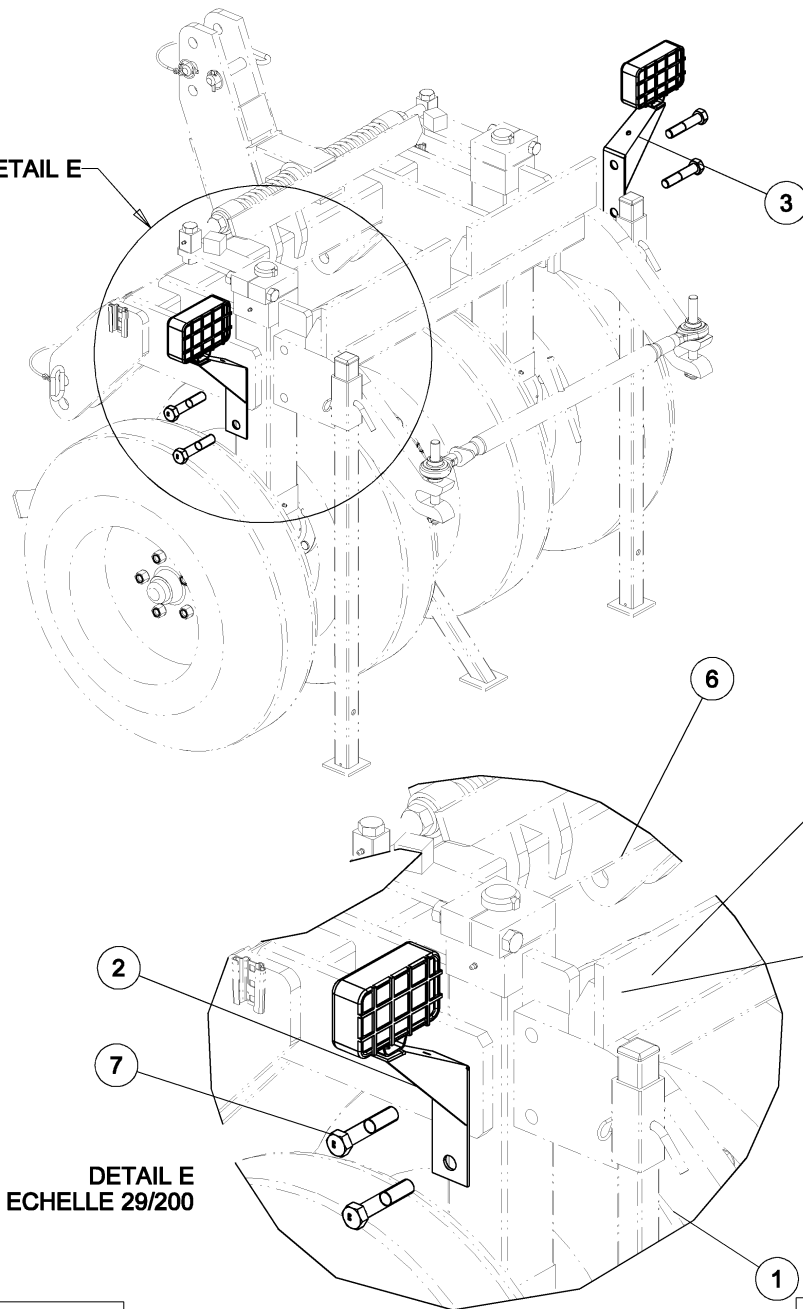
Revision :
M a J :

7 007 129 (1/2)

Kit phare porte-masse intégré



VOIR DETAIL E



7 007 129 (2/2)

29-Sep-10

Revision : A
M a J :

Kit phare porte-masse intégré



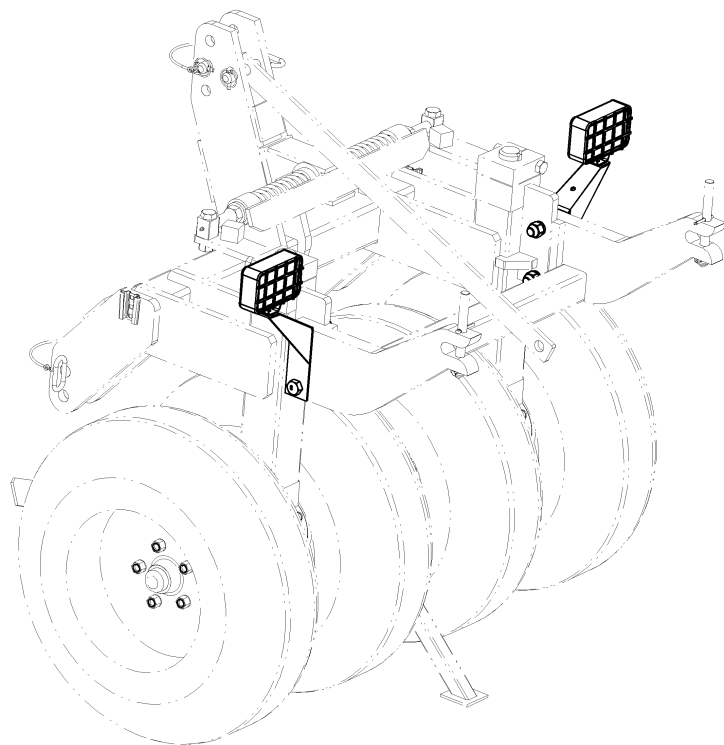
Repere	Quantite	Reference	Designation
1	1	7 007 115	attelage prte masse intégré
2	1	7 007 120	support+phare travail drt
3	1	7 007 121	support+phare travail gche
4	1	7 007 122	kit cablage pour pea
5	4	80 31 005 00	Ecrou H Standard M20 Z
6	1	PEA-400	PLANISOL
7	4	VI 33 10	Vis H M20x100 - 8.8 Z, filet / 46 mm Screw H M20x100 - 8.8 Z, thread / 46 mm
8	4	VK 310	Rondelle "Grower" W20 Z Washer "Grower" W20 Z

29-Sep-10

Revision : A
M a J :

7 007 129 (2/2)

Attelage pour masse monobloc

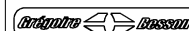


7 007 130 (1/2)

24-Sep-10

Revision :
M a J :

Attelage pour masse monobloc



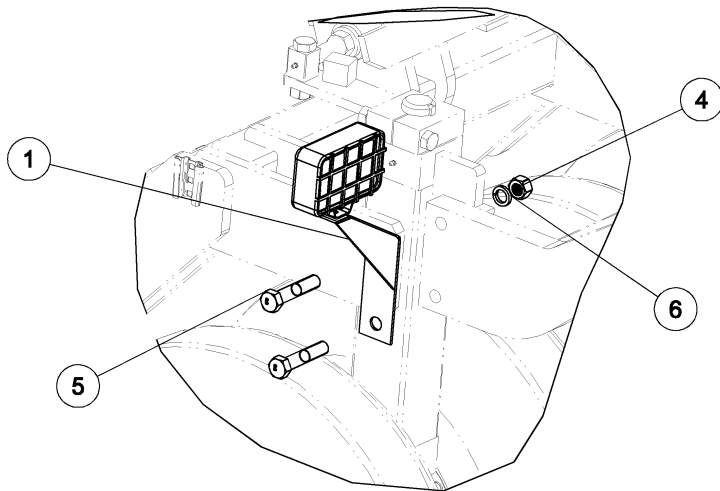
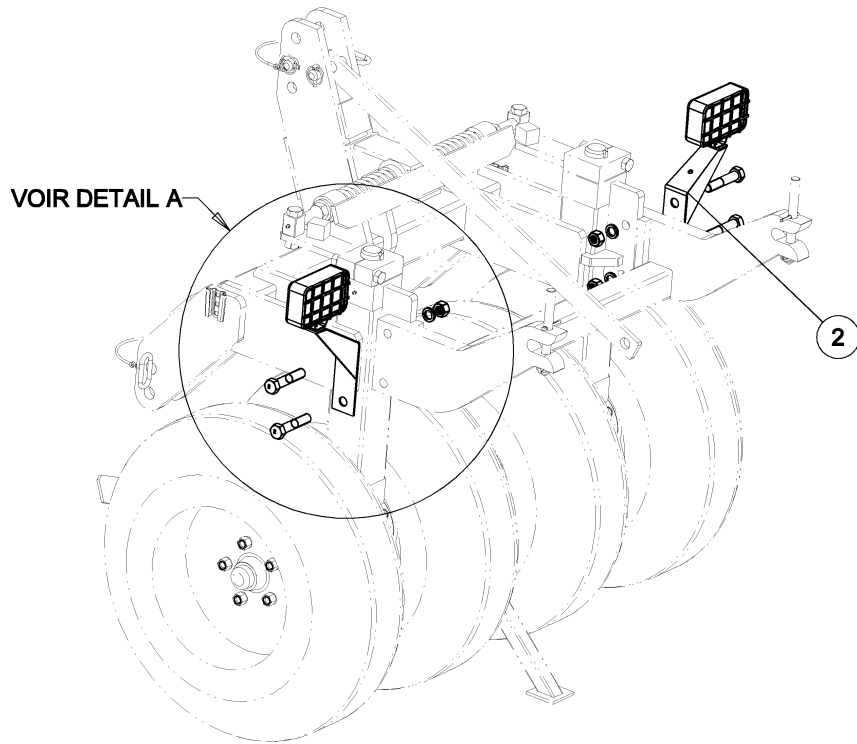
<i>Repere</i>	<i>Quantite</i>	<i>Reference</i>	<i>Designation</i>
1	1	7 007 120	support+phare travail drt
2	1	7 007 121	support+phare travail gche
3	1	7 007 122	kit cablage pour pea
4	4	80 31 005 00	Ecrou H Standard M20 Z
5	4	VI 33 10	Vis H M20x100 - 8.8 Z, filet / 46 mm Screw H M20x100 - 8.8 Z, thread / 46 mm
6	4	VK 310	Rondelle "Grower" W20 Z Washer "Grower" W20 Z

24-Sep-10

Revision :
M a J :

7 007 130 (1/2)

Attelage pour masse monobloc



7 007 130 (2/2)

DETAIL A
ECHELLE 1/8

29-Sep-10

Revision : A
M a J :

Attelage pour masse monobloc



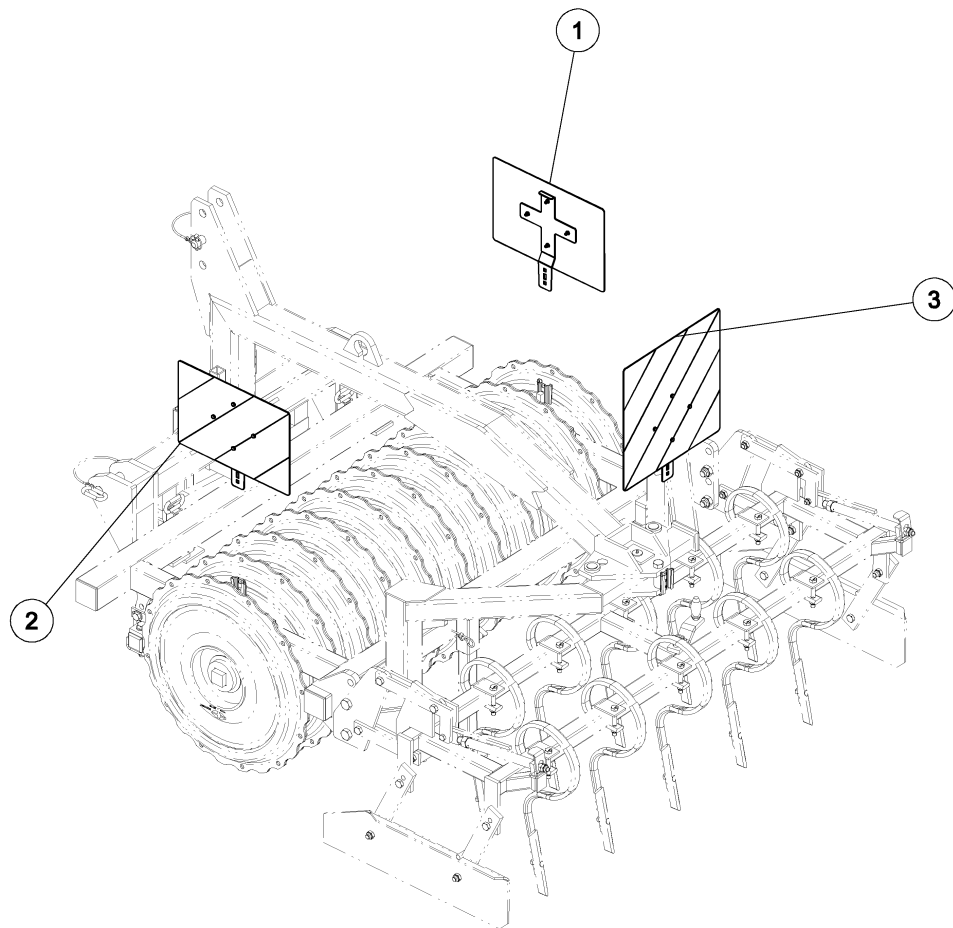
Repere	Quantite	Reference	Designation
1	1	7 007 120	support+phare travail drt
2	1	7 007 121	support+phare travail gche
3	1	7 007 122	kit cablage pour pea
4	4	80 31 005 00	Ecrou H Standard M20 Z
5	4	VI 33 10	Vis H M20x100 - 8.8 Z, filet / 46 mm Screw H M20x100 - 8.8 Z, thread / 46 mm
6	4	VK 310	Rondelle "Grower" W20 Z Washer "Grower" W20 Z

29-Sep-10

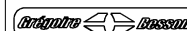
Revision : A
M a J :

7 007 130 (2/2)

Montage panneaux outils avant 1M50



Montage panneaux outils avant 1M50



<i>Repere</i>	<i>Quantite</i>	<i>Reference</i>	<i>Designation</i>
1	1	1 221 289	Ensemble réfléchissant 423 x 287 gauche horizontal
2	1	1 221 290	Ensemble réfléchissant 423 x 287 droit horizontal
3	1	1 221 293	Ensemble réfléchissant 423 x 423 gauche

GRÉGOIRE  **BESSON**

**49230 MONTFAUCON-MONTIGNÉ-SUR-MOINE
FRANCE**

TÉL. (+33) (0)2 41 64 72 67

FAX (+33) (0)2 41 64 67 73

GRÉGOIRE-BESSON UK

Bourne Road, Carlby - STAMFORD LINCS PE9 4 NG – ENGLAND
phone (44) 01 778 590 223 - Fax (44) 01 778 590 645

GRÉGOIRE-BESSON CANADA INC

4480, Rue Martineau - ST-HYACINTHE (P. Québec) - CANADA J2R 1V1
TÉL. (1) 450 799 56 15 - FAX (1) 450 799 56 29

GRÉGOIRE-BESSON POLSKA

Ul. Obornicka 1a - PL - 64 600 OBORNIKI - Polska
TEL/FAX : (061) 29 77 530
gbesson@poczta.onet.pl
Ruda 12 - PL - 64610 ROGOZNO – TÉL / FAX (48) (67) 261 97 79

ООО «ГРЕГУАР-БЕССОН ВОСТОК»

Россия 308018 г. Белгород,
ул. Корочанская, 132а
Тел/факс: +7(4722) 58 70 36, 58 70 35
E-mail: info@gbvostok.ru

法国格力格尔 - 贝松公司北京代表处
北京市朝阳区延静里中街3号长信大厦220室
邮编：100025

WEB : www.gregoire-besson.fr E.MAIL : Contactfr@gregoirebesson.fr