

8411
SKE 300,400,500,600
Baureihe 2
11.85

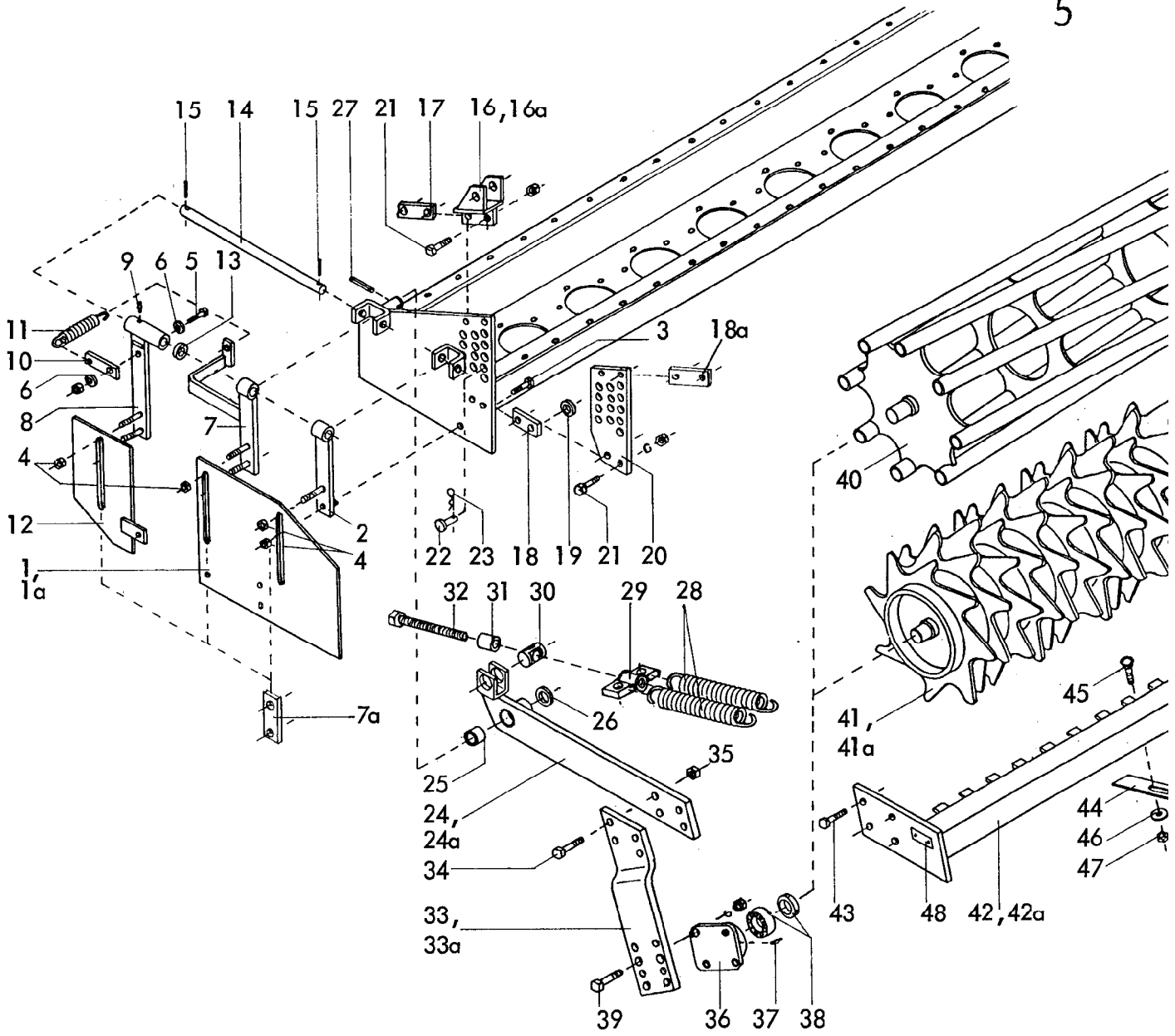
2 Gerätetyp: SKE 300,400,500,600 Baureihe 2

Bild-Nr.	Bestell-Nr.	Stück/e Gerät/ Baugr.	Ersatzteilbezeichnung	Alte Bestell-Nr.	ca. kg / Teil
1	8411.01.00	1	Dreipunktbock für SKE 300		
1	8411.02.00	1	Dreipunktbock für SKE 400		
1	8411.03.00	1	Dreipunktbock für SKE 500		
2	8411.30.00	1	Dreipunktbock für SKE 600		
3	4716.37.00	1	Typenschild SX-4	6405.01-2	
"	1476D410	2	Halbrundkerbnagel 4x10 DIN 1476		
4	8404.00.14	1	Bügel		
5	8418.00.04	1	Vorsteckfeder		
6	8411.04.03	1	Anschlußstück -links-		
7	8411.04.04	1	Anschlußstück -rechts-		
8	931D2065N	4	6-ktschr. M 20x65 DIN 931-10.9 Anziehdrehmoment : 580 Nm		
9	980DV20P	4	Sicherungsmutter VM 20 DIN 980-8		
10	8404.20.00	1	Abstellstütze		
11	8404.19.00	1	Federsteckstock BTB-6	4326.13	
12	1481D840	1	Spannstift 8x40 DIN 1481		
13	8413.57.01	1	Dreipunktachse Kat. II		
13	8413.57.02	1	Dreipunktachse Kat. III		
13	8413.57.03	1	Dreipunktachse Kat. III -kurz-		
14	8413.57.04	1	Dreipunktachse Kat. II für Fendt-Schnellkuppler		
14	8413.57.05	1	Dreipunktachse Kat. III für Fendt-Schnellkuppler		
15	8413.31.00	1	O.L.-Stock Kat. II kpl.		
15	8413.58.00	1	O.L.-Stock Kat. III kpl.		
16	4716.35.00	1	Federsteckstock BTB-4	6416.01-3	
17	8411.07.01	1	Abdeckblech für SKE 300		
17	8411.07.02	1	Abdeckblech für SKE 400		
17	8411.07.03	1	Abdeckblech für SKE 500		
17	8411.07.08	1	Abdeckblech für SKE 600		
18	8404.24.00	1	Verschlußschraube R 1 1/2"		
19	8404.47.00	1	Be und EntlüftungsfILTER EV 1212-01-00		
20	8409.31.09	1	Dichtung 15x4x6290 für SKE 300		
20	8409.31.10	1	Dichtung 15x4x8280 für SKE 400		
20	8409.31.11	1	Dichtung 15x4x10250 für SKE 500		
20	8409.31.13	1	Dichtung 15x4x12210 für SKE 600		

Bild-Nr.	Bestell-Nr.	Stücke Gerät/ Baugr.	Ersatzteilbezeichnung	Alle Bestell-Nr.	ca. kg/Teil
21	8411.64.01	1	Werkzeugträger für SKE 300		
21	8411.64.02	1	Werkzeugträger für SKE 400		
21	8411.64.03	1	Werkzeugträger für SKE 500		
21	8411.64.04	1	Werkzeugträger für SKE 600		
22	933D1225N		6-ktschr. M 12x25 DIN 933-10.9, Anziehdrehmoment : 120 Nm		
"	980DV12N		Sicherungsmutter VM 12 DIN 980-10		
"		20	für SKE 300		
"		36	für SKE 400		
"		52	für SKE 500		
"		60	für SKE 600		
23	127DA12	8	Federring A 12 DIN 127		
24	931D1245M		6-ktschr. M 12x45 DIN 931-12.9		
"		18	für SKE 300,400,500		
"		22	für SKE 600		Anziehdrehmoment : 145 Nm
25	931D1255M		6-ktschr. M 12x55 DIN 931-12.9		
"		2	für SKE 300,400,500		
"		6	für SKE 600		
26	931D1265M	6	6-ktschr. M 12x65 DIN 931-12.9		
27	931D1280M	4	6-ktschr. M 12x80 DIN 931-12.9		Anziehdrehmoment : 145 Nm
28	980DV12M		Sicherungsmutter VM 12 DIN 980-12		
"		30	für SKE 300,400,500		
"		38	für SKE 600		
29	8411.36.01	1	Distanzstück -rechts-		
29	8411.36.02	1	Distanzstück -links-		
30	8411.00.28	2	Distanzplatte		
31	8411.00.29	4	Unterlage		
31 _a	6436.60.03	6	Scheibe C-13		
32	8411.20.01	1	Schutzschiene für SKE 300		
32	8411.20.02	1	Schutzschiene für SKE 400		
32	8411.20.03	1	Schutzschiene für SKE 500		
32	8411.44.01	1	Schutzschiene -links- für SKE 600		
32	8411.44.02	1	Schutzschiene -rechts- für SKE 600		

4 Gerätetyp: SKE 300,400,500,600 Baureihe 2

Bild-Nr.	Bestell-Nr.	Stücke Gerät/ Baugr.	Ersatzteilbezeichnung	Alte Bestell-Nr.	ca. kg/Teil
33	8411.92.02	2	Beinschutz für SKE 300		
33	8411.92.03	2	Beinschutz für SKE 400		
33	8411.92.05	2	Beinschutz für SKE 500		
33	8411.92.06	2	Beinschutz für SKE 600		
34	933DI235N	4	6-ktschr. M 12x35 DIN 933-10.9 , Anziehdrehmoment : 120 Nm		
35	980DV12N	4	Sicherungsmutter VM 12 DIN 980-10		
36	8405.00.17	1	Ringschlüssel -lang- SW-24		
37	8409.32.00	2	Leuchtenhalter -vorn-		
38	8409.33.01	1	Leuchtenhalter -hinten rechts-		
38	8409.33.02	1	Leuchtenhalter -hinten links-		



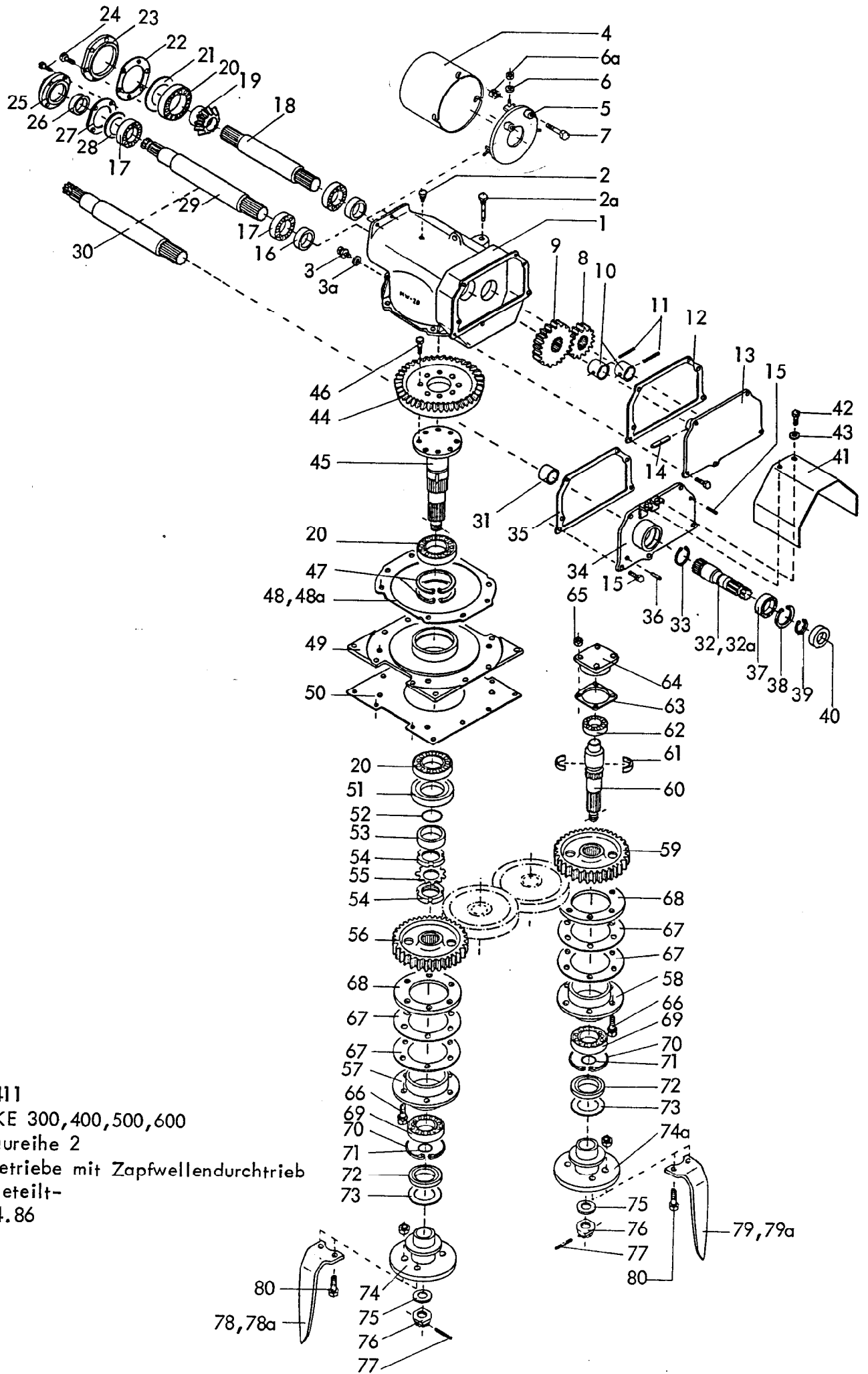
Gerätetyp: SKE 300,400,500,600 Baureihe 2

Bild-Nr.	Bestell-Nr.	Stück- Gerät/ Baugr.	Ersatzteilbezeichnung	Alte Bestell-Nr.	ca. kg / Teil
1	8413.61.01	1	Seitenblech -rechts-		
1a	8413.61.02	1	Seitenblech -links-		
2	8413.14.05	2	Seitenblechhalter -hinten-		
3	601D1075S	2	6-ktschr. M 10x75 DIN 601-4.6		
4	980DV10N	12	Sicherungsmutter VM 10 DIN 980-10		
5	931D1040M	2	6-ktschr. M 10x40 DIN 931-12.9		
"	980DV10M	2	Sicherungsmutter VM 10 DIN 980-12		
6	126D11	4	Scheibe 11 DIN 126		
7	8411.72.01	1	Seitenblechhalter -vorn links-		
"	8411.72.02	1	Seitenblechhalter -vorn rechts-		
7a	8413.00.42	6	Lasche LC-11x60		

6 Gerätetyp: SKE 300,400,500,600 Baureihe 2

Bild-Nr.	Bestell-Nr.	Stücke Gerät/ Baugr.	Ersatzteilbezeichnung	Alte Bestell-Nr.	ca. kg/Teil
8	8413.17.01	1	Seitenklappenhalter -links-		
"	8413.17.02	1	Seitenklappenhalter -rechts-		
9	4716.38.00	2	Schmiernippel H 1 8x1	6312.04-6	
10	8413.00.33	2	Federspanner		
11	6241.41.09	2	Zugfeder CF-244	7202.07-2	
12	8413.15.02	1	Seitenklappe -links-		
"	8413.15.01	1	Seitenklappe -rechts-		
13	1441D31	2	Scheibe 31 DIN 1441		
14	8413.00.26	2	Haltebolzen		
15	1481D640	4	Spannhülse 6x40 DIN 1481		
16	8413.64.01	1	Federaufhängung -links-		
16a	8413.64.02	1	Federaufhängung -rechts-		
17	8411.00.25	2	Lasche 30x6x100		
18	8404.01.26	2	Lasche 70x20x30		
18a	8411.00.31	2	Lasche (bei ungefederter Walze)		
19	433D13	4	Scheibe 13 DIN 433		
20	8411.00.24	2	Verstellschiene		
21	931D1260N	8	6-ktschr. M 12x60 DIN 931-10.9		
"	980DV12N	8	Sicherungsmutter VM 12 DIN 980-10		
22	8404.45.00	2	Steckstock		
23	4716.35.00	2	Federsteckstock BTB-4	6416.01-3	
24	8411.43.01	1	Stellarm -links-		
24a	8411.43.02	1	Stellarm -rechts-		
25	4346.27.00	2	Buchse XA-53, Ø 40/35x60	7705.01-3	
26	126D36	2	Scheibe 36 DIN 126		
27	1481D1050	2	Spannhülse 10x50 DIN 1481		
28	8404.30.11	4	Zugfeder CF-314		
29	8413.65.00	2	Federspanner		
30	6329.00.01	2	Spindellager LB-53	6313.12-5	
31	8411.88.01	2	Distanzrohr		
32	933D20200P	2	6-ktschr. M 20x200 DIN 933-8.8		
33	8411.42.01	1	Lagerarm -links- für SKE 300		
33a	8411.42.02	1	Lagerarm -rechts- für SKE 300		
33	8411.42.03	1	Lagerarm -links- für SKE 400,500,600		
33a	8411.42.04	1	Lagerarm -rechts- für SKE 400,500,600		
34	960D161560M	8	6-ktschr. M 16x1,5x60 DIN 960-12.9		
35	8405.00.18	8	Poly-Stop-6-ktmu. mit Bund M 16x1,5-10		

Bild-Nr.	Bestell-Nr.	Stücke Gerät/ Baugr.	Ersatzteilbezeichnung	Alte Bestell-Nr.	ca. kg / Teil
36	8405.00.23	2	Flanschlager		
37	71412DBM81	2	Kegelschmiernippel BM 8x1 DIN 71412		
38	8404.28.06	2	Y-Lager		
	<u>8404.28.07</u>	2	Flanschlager komplett, Bild-Nr. 36 - 38		
39	931D1245N	8	6-ktschr. M 12x 45DIN 931-10.9		
"	127DA12	8	Federring A 12 DIN127		
"	934D12P	8	6-ktmu. M 12 DIN 934-8		
40	8406.19.02	1	Stabwalze für SKE 300		
"	8404.41.00	1	Stabwalze für SKE 400		
"	8404.42.00	1	Stabwalze für SKE 500		
41	8406.59.12	1	Zahnwalze UZW für SKE 300	} Ø 440	
"	8406.59.13	1	Zahnwalze UZW für SKE 400		
"	8406.59.14	1	Zahnwalze UZW für SKE 500		
42	8406.60.03	1	Abstreifer UZW für SKE 300		
"	8406.60.04	1	Abstreifer UZW für SKE 400		
"	8406.60.05	1	Abstreifer UZW für SKE 500		
41a	8406.39.02	1	Zahnwalze GZW für SKE 300	} Ø 500	
"	8406.39.03	1	Zahnwalze GZW für SKE 400		
"	8406.39.04	1	Zahnwalze GZW für SKE 500		
"	8406.39.13	1	Zahnwalze GZW für SKE 600		
42a	8406.53.03	1	Abstreifer GZW für SKE 300		
"	8406.53.04	1	Abstreifer GZW für SKE 400		
"	8406.53.05	1	Abstreifer GZW für SKE 500		
"	8406.53.12	1	Abstreifer GZW für SKE 600		
43	931D1255M	8	6-ktschr. M 12x55 DIN 931-12.9		
44	8405.00.27		Abstreiferblech für UZW,GZW		
45	603D1230PA		Flachrundchr. M 12x30 DIN 603-8,8 verzinkt		24x für SKE 300
46	6436.60.03		Scheibe C-13		34x für SKE 400
47	934D12P A		6-ktmu. M 12 DIN 934-8 verzinkt		42x für SKE 500
					50x für SKE 600
48	4716.37.00	1	Typenschild SX-4	6405.01-2	
"	1476D410	2	Halbrundkerbnagel 4x10 DIN 1476		



8411
 SKE 300,400,500,600
 Baureihe 2
 Getriebe mit Zapfwelldurchtrieb
 -geteilt-
 04.86

Gerätetyp: SKE 300,400,500,600 Baureihe 2
Getriebe mit Zapfwellendurchtrieb -geteilt-

9

Bild-Nr.	Bestell-Nr.	Stücke Gerät/ Baugr.	Ersatzteilbezeichnung	Alte Bestell-Nr.	ca. kg / Teil
1	8411.08.01	1	Getriebegehäuse NW-20		
2	8404.47.00	1	Be- und EntlüftungsfILTER EV 1212-01-00		
2a	8411.08.15	1	Meßstab kpl. mit Dichtring		
3	7604DA1615R	1	Verschlußschraube AM 16x1,5 DIN 7604-5.6		
3a	7603DA162015C	1	Dichtring A 16x20x1,5 DIN 7603-Cu		
4	8418.00.06	1	Zapfwellenschutz		
5	8418.27.03	1	Schutzscheibe		
6	126D9	3	Scheibe 9 DIN 126		
6a	980DV8P	5	Sicherungsmutter VM 8 DIN 980-8		
7	931D850P	2	6-ktschr. M 8x50 DIN 931-8.8		
8	8411.00.10	1	Wechselrad Z 16 (SR 16)	} Grundausrüstung	
9	8411.00.11	1	Wechselrad Z 19 (SR 19)		
8	8411.00.04	1	Wechselrad Z 12 (SR 12)		
9	8411.00.05	1	Wechselrad Z 23 (SR 23)		
8	8411.00.12	1	Wechselrad Z 14 (SR 14)		
9	8411.00.13	1	Wechselrad Z 21 (SR 21)		
8	8411.00.08	1	Wechselrad Z 15 (SR 15)		
9	8411.00.09	1	Wechselrad Z 20 (SR 20)		
8	8411.00.06	1	Wechselrad Z 17 (SR 17)		
9	8411.00.07	1	Wechselrad Z 18 (SR 18)		
10	8411.08.08	2	Buchse		
11	1481D660	2	Spannhülse 6x60 DIN 1481		
12	8411.08.07	1	Deckeldichtung 2 mm		
13	8411.09.00	1	Getriebedeckel		
14	8413.00.28	2	Spannhülse für 2. Wechselradsatz		
15	933D1025P	5	6-ktschr. M 10x25 DIN 933-8.8		
16	8411.08.14	2	Distanzbuchse		
17	720D32210	3	Kegelrollenlager 32210 DIN 720		
18	8411.08.06	1	Ritzelwelle		
19	8411.08.05	1	Kegelrad Z 13		
20	720D30214	3	Kegelrollenlager 30214 DIN 720		
21	8404.46.05	1	Laminum-Ring Type E 1, 1,2x110x125		
22	8411.08.04	1	Gehäusedichtung D 125,5xD 165		
23	8411.08.09	1	Verschlußdeckel NW-21		
24	933D1035NV Plus	10	Verbus-Plus-Schraube M 10x35 DIN 933-10.9 Anziehdrehmoment: 69 Nm		

10 Gerätetyp:

SKE 300,400,500,600 Baureihe 2
Getriebe mit Zapfwellendurchtrieb -geteilt-

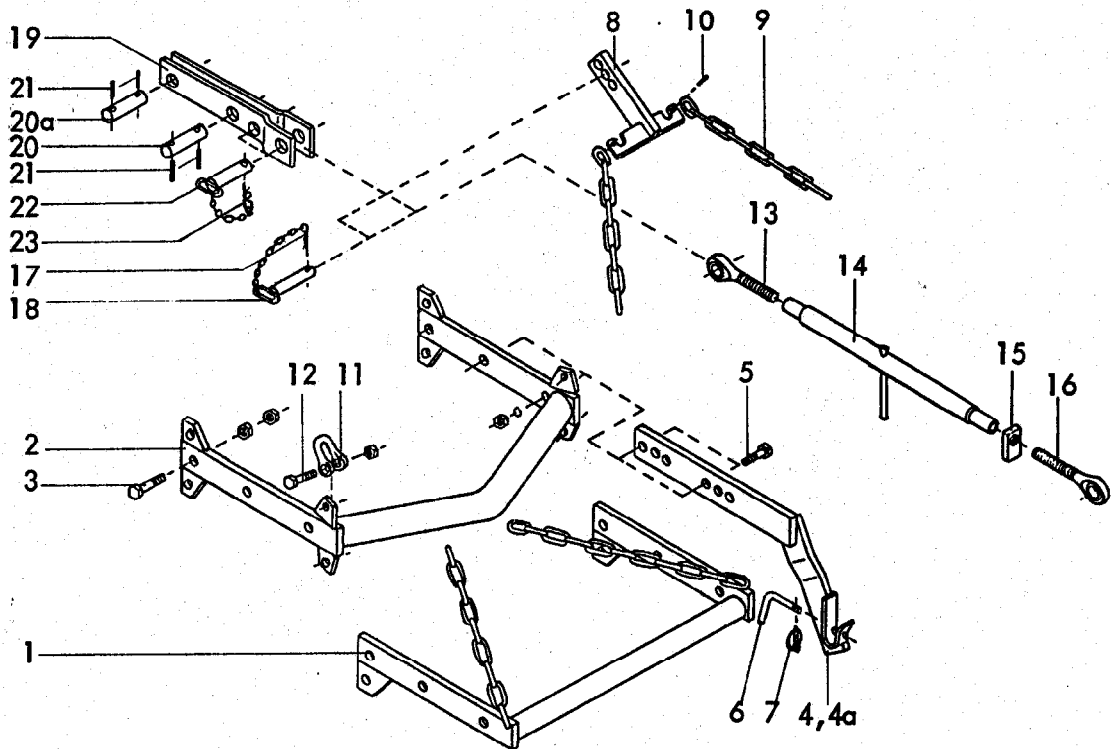
Bild-Nr.	Bestell-Nr.	Stück Gerät/ Baugr.	Ersatzteilbezeichnung	Alte Bestell-Nr.	ca. kg / Teil
25	8411.08.10	1	Verschlusskappe NW-22		
26	8404.22.02	1	Wellendichtring 50x65x8 B 1 SL		
27	8411.08.03	1	Gehäusedichtung D 90,5xD 130		
28	8404.46.04	1	Laminum-Ring Type E 1, 1x80x90		
29	8411.08.02	1	Antriebswelle		
<u>Zapfwellendurchtrieb -geteilt-</u>					
30	8411.37.01	1	Antriebswelle		
31	8411.37.03	1	Buchse		
32	8413.21.02	1	Zapfwellenstummel 1 3/4"		
32a	8413.21.03	1	Zapfwellenstummel 1 3/8"		
33	471D502,00	1	Sicherungsring 50x2,00 DIN 471		
34	8411.82.00	1	Getriebedeckel für Durchtrieb		
35	8411.11.03	1	Deckeldichtung 2 mm		
36	6325D8m624	2	Zylinderstift 8m 6x24 DIN 6325 mit Loctite eingeklebt		
37	625D6209	1	Rillenkugellager 6209 DIN 625		
38	472D853	1	Sicherungsring 85x3 DIN 472		
39	471D45175	1	Sicherungsring 45x1,75 DIN 471		
40	8404.21.05	1	Wellendichtring 45x85x13 B 2		
41	8406.48.05	1	Zapfwellenschutz		
42	933D825P	2	6-ktschr. M 8x25 DIN 933-8.8		
43	127DA8	2	Federring A 8 DIN 127		
44	8411.08.12	1	Tellerrad Z 40		
45	8411.08.13	1	Getriebewelle		
46	933D1235MV Plus	8	Verbus-Plus-Schraube M 12x35 DIN 933-12.9 Anziehdrehmoment : 145 Nm		
47	472D1254	2	Sicherungsring J 125x4 DIN 472		
48	8411.08.11	1	Gehäusedichtung 1 mm		
48a	8411.08.16	1	Getriebedichtung 0,3 mm		
49	8411.10.00	1	Lagerplatte		
50	8411.00.21	1	Dichtung		
51	8404.21.02	1	Wellendichtring 85x130x13 B 2		
52	8404.26.03	1	O-Ring OR 70x2		

Bild-Nr.	Bestell-Nr.	Stück Gerät/ Baugr.	Ersatzteilbezeichnung	Alte Bestell-Nr.	ca. kg / Teil
53	8404.30.07	1	Distanzbuchse		
54	981DKM14	2	Nutmutter KM 14 DIN 981		
55	5406DMB14	1	Sicherungsblech MB 14 DIN 5406		
56	8411.00.16	1	Zahnrad Z 49 -Mitte-		
57	8411.00.03	1	Lagerflansch -Mitte-		
58	8411.00.01		Lagerflansch		
59	8411.00.15		Zahnrad Z 49		
60	8411.00.14		Welle	11x für SKE 300	
61	8411.00.17		Sicherungsring -geteilt-	15x für SKE 400	
62	625D63082RS		Rillenkugellager 6308 2 RS DIN 625	19x für SKE 500	
63	8411.00.20		Lagerdeckeldichtung 1 mm	23x für SKE 600	
64	8411.00.02		Lagerdeckel		
65	980DV10 N		Sicherungsmutter VM 10 DIN 980-10	Anziehdrehmoment : 69 Nm	
"		44	für SKE 300		
"		60	für SKE 400		
"		76	für SKE 500		
"		92	für SKE 600		
66	933D1235NV		Verbus-Plus-Schraube M 12x35 DIN 933-10.9	Anziehdrehmoment : 120 Nr	
"	Plus	72	für SKE 300		
"		96	für SKE 400		
"		120	für SKE 500		
"		144	für SKE 600		
67	8411.00.19		Lagerflanschdichtung 1 mm		
"		24	für SKE 300		
"		32	für SKE 400		
"		40	für SKE 500		
"		48	für SKE 600		
68	8411.00.18		Bodenverstärkung		
69	625D6311		Rillenkugellager 6311 DIN 625		
70	472D1204		Sicherungsring 120x4 DIN 472	12,16,20,24x für SKE 300,400	
71	8404.26.06		O-Ring 55x2	500,600	
72	8411.00.27		Wellendichtring 70/120/13.61		
73	8404.27.00		Gamma-Ring RB-70x90x5,5		
74	8411.15.00		Messerhalter -rechts-	6,8,10,12x für SKE 300,400,500,600	
74a	8411.31.00		Messerhalter -links-		

12 Gerätetyp:

SKE 300,400,500,600 Baureihe 2
Getriebe mit Zapfwellendurchtrieb -geteilt-

Bild-Nr.	Bestell-Nr.	Stück/Gerät/Baugr.	Ersatzteilbezeichnung	Alte Bestell-Nr.	ca. kg/Teil
75	125D37		Scheibe 37 DIN 125	12,16,20,24x für SKE 300,400 500,600	
76	937D3615P		Kronenmutter M 36x1,5 DIN 937-8		
77	1481D650		Spannhülse 6x50 DIN 1481		
78	8411.21.01		Kreismesser KG-40		
78a	8411.62.01		Kreismesser KG-40Z (RABID)		
79	8411.21.02		Kreismesser KG-40L		
79a	8411.62.02		Kreismesser KG-40LZ (RABID)		
80	960D161560M		6-ktschr. M 16x1,5x60 DIN 960-12.9	48,64,80,96x für SKE 300,400,500,600	
"	8405.00.18		Poly-Stop-6-ktmu. mit Bund M 16x1,5-10 Anziehdrehmoment : 380 Nm		
	<u>8411.08.00</u>	1	Getriebe kpl. Bild-Nr. 1-5, 10-29, 44-49, 51-55		
	<u>8411.84.01</u>	1	Getriebe mit Zapfwellendurchtrieb 1 3/4" -geteilt- komplett, Bild-Nr. 1-5, 16-28, 30, 31, 32, 33-49, 51-55		
	<u>8411.84.02</u>	1	Getriebe mit Zapfwellendurchtrieb 1 3/8" -geteilt- komplett, Bild-Nr. 1-5, 16-28, 30, 31, 32a, 33-49, 51-55		



Gerätetyp: Dreipunktgestänge für Anbaugeräte

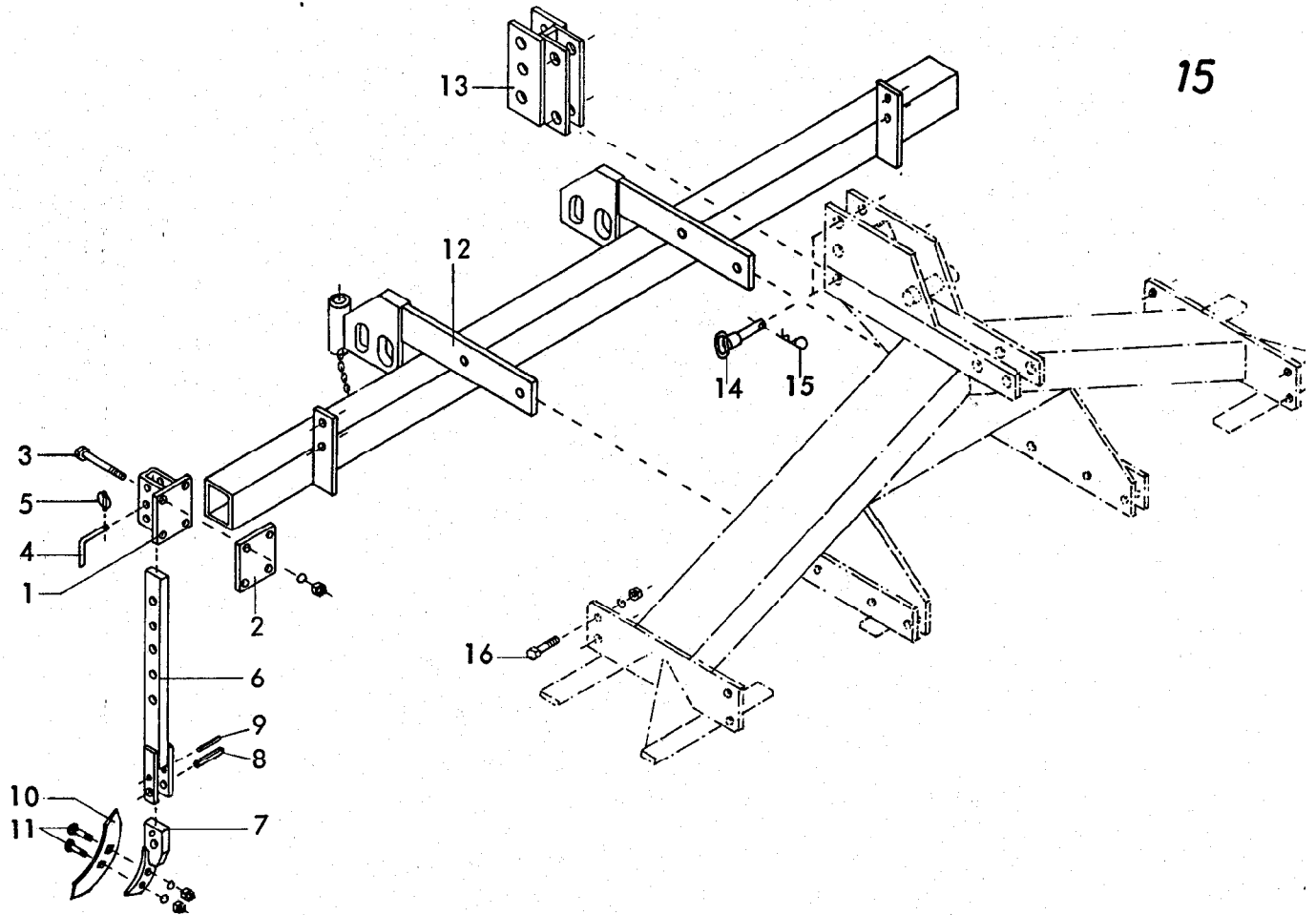
MKE ab Br. 3, PKE, SKE

Bild-Nr.	Bestell-Nr.	Stück/Gerät/Baugr.	Ersatzteilbezeichnung	Alte Bestell-Nr.	ca. kg/Teil
1	8409.53.00	1	Grundrahmen		
2	8409.40.00	1	Grundrahmen für Zapfwellendurchtrieb		
3	931D2080P	2	6-ktschr. M 20x80 DIN 931-8.8		
"	934D20P	4	6-ktmu. M 20 DIN 934-8		
4	8405.25.01	1	Anbauarm -rechts-	} für Kat. II	
4a	8405.25.02	1	Anbauarm -links-		
4	8405.45.01	1	Anbauarm -rechts-	} für Kat. III -kurz-	
4a	8405.45.02	1	Anbauarm -links-		
4	8405.46.01	1	Anbauarm -rechts-	} für Kat. III	
4a	8405.46.02	1	Anbauarm -links-		
5	931D1655N	4	6-ktschr. M 16x55 DIN 931-10.9		
"	127DB16	4	Federring B 16 DIN 127		
"	934D16P	4	6-ktmu. M 16 DIN 934-8		

14 Gerätetyp: Dreipunktgestänge für Anbaugeräte

MKE ab Br.3, PKE, SKE

Bild-Nr.	Bestell-Nr.	Stück/Gerat/Baugr.	Ersatzteilbezeichnung	Alte Bestell-Nr.	ca. kg/Teil
6	8405.12.08	2	Griff TB-12x70		
7	8405.12.09	2	Klappstecker STB-4,5x340		
8	8405.40.00	1	Verstellstück		
9	763D0,656K13	2	Kette Ø 13 DIN 763, 8 Glieder		
10	1481 D636	2	Spannstift 6x36 DIN 1481		
11	82101 DF1-16	2	Bügel F 1-1,6 DIN 82101		
12	931 D2075P	2	6-ktschr. M 20x75 DIN 931-8.8		
"	936D20P	2	6-ktmu. M 20 DIN 936-8		
13	6329.06.03	1	Ösenschraube OS-27x190 -links-		
14	8411.34.01	1	Spannschloßmutter LPM-27x600		
15	4722.20.03	1	Kontermutter -rechts-		
16	6329.06.04	1	Ösenschraube OS-27x190 -rechts-		
	<u>8411.34.00</u>	1	Spannschloß 700 - 900 komplett, Bild-Nr. 13 - 16		
17	4716.35.00	2	Federsteckstock BTB-4	6416.01-3	MKE 400 für PKE 400 SKE
18	6333.09.00	2	OL-Stock Kat. II, DTB-112x87		
19	8413.34.00	1	Turmanlenkung	6416.01-3	für MKE 200,250,300 PKE 250,300
20	8413.35.01	1	Turmbolzen		
20a	4348,41.00	1	Bolzen		
21	1481 D840	4	Spannstift 8x40 DIN 1481		
22	7512.08.00	2	OL-Stock Kat. II, TB-25x85 A kpl.		
23	4716.35.00	2	Federsteckstock BTB-4		
					01.85

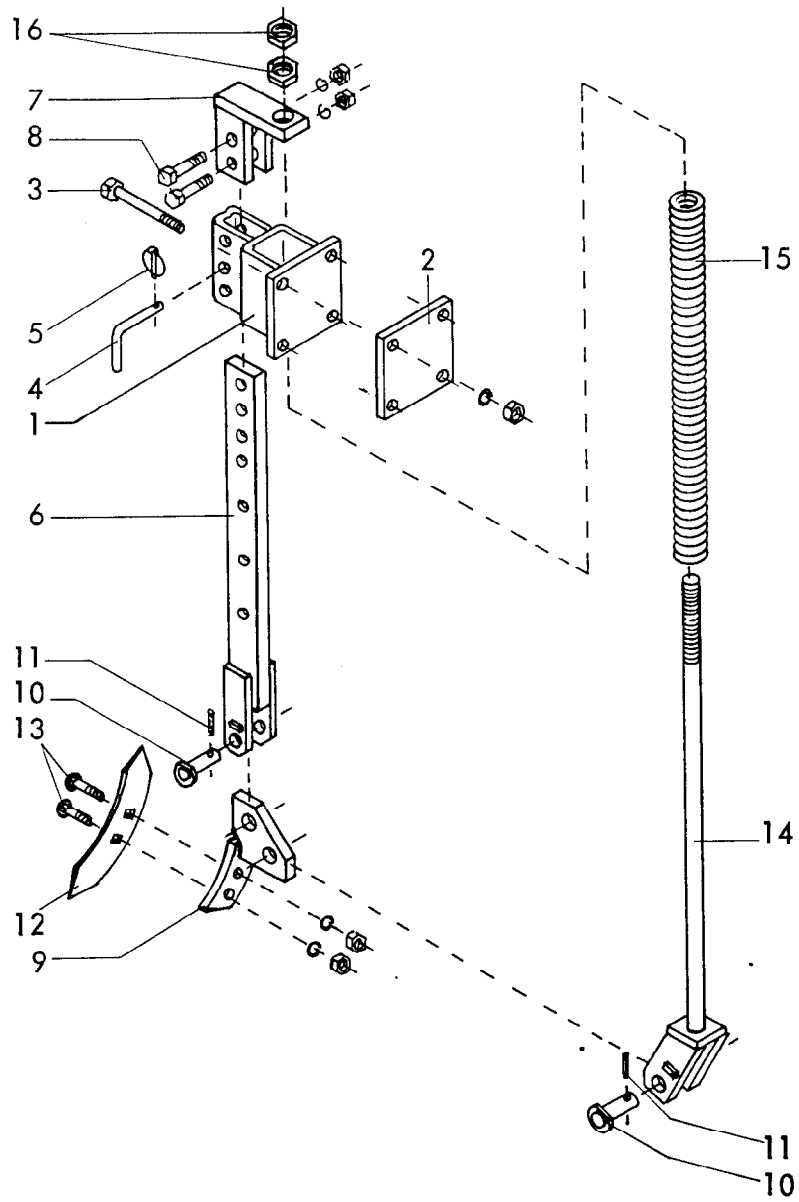


Gerätetyp: Einreihiger Zinkenlockerer für SKE

Bild-Nr.	Bestell-Nr.	Stücke Gerät/ Baugr.	Ersatzteilbezeichnung	Alte Bestell-Nr.	ca. kg/Teil
<u>Stückzahl pro Zinken :</u>					
1	8409.67.00	1	Halter		
2	8409.67.01	1	Grundplatte		
3	931 D1 2140P	4	6-ktschr. M 12x140 DIN 931-8.8		
"	127DA12	4	Federring A 12 DIN 127		
"	934D12P	4	6-ktmu. M 12 DIN 934-8		
4	6241.29.02	1	Steckstock TB-12x50		
5	8405.12.09	1	Klappstecker STB-4,5x340		
6	8409.68.00	1	Stiel		
7	8409.72.00	1	Scharträger		
8	1481 D1340	1	Spannhülse 13x40 DIN 1481		
9	1481 D840	1	Spannhülse 8x40 DIN 1481		
10	6337.06.01	1	Schar GG-3	6308.10-5	
11	6337.06.03	2	Sondersenkschraube BSSS-12x50-5.6		
"	127DA12	2	Federring A 12 DIN 127		
"	555D12	2	6-ktmu. M 12 DIN 555		

16 Gerätetyp: Einreihiger Zinkenlockerer für SKE

Bild-Nr.	Bestell-Nr.	Stücke Gerät/ Baugr.	Ersatzteilbezeichnung	Alte Bestell-Nr.	ca. kg / Teil
12	8411.24.01	1	Tragrahmen für SKE 300		
12	8411.24.02	1	Tragrahmen für SKE 400		
12	8411.24.03	1	Tragrahmen für SKE 500		
12	8411.24.14	1	Tragrahmen für SKE 600		
13	8405.49.00	1	Oberlenker-Verlängerung		
14	6333.09.00	2	OL-Stock Kat. II, DTB-112x87		
15	4716.35.00	2	Federsteckstock BTB-4	6416.01-3	
16	933D1645P	4	6-ktschr. M 16x45 DIN 933-8.8		
"	127DB16	4	Federring B 16 DIN 127		
"	934D16P	4	6-ktmu. M 16 DIN 934-8		09.84

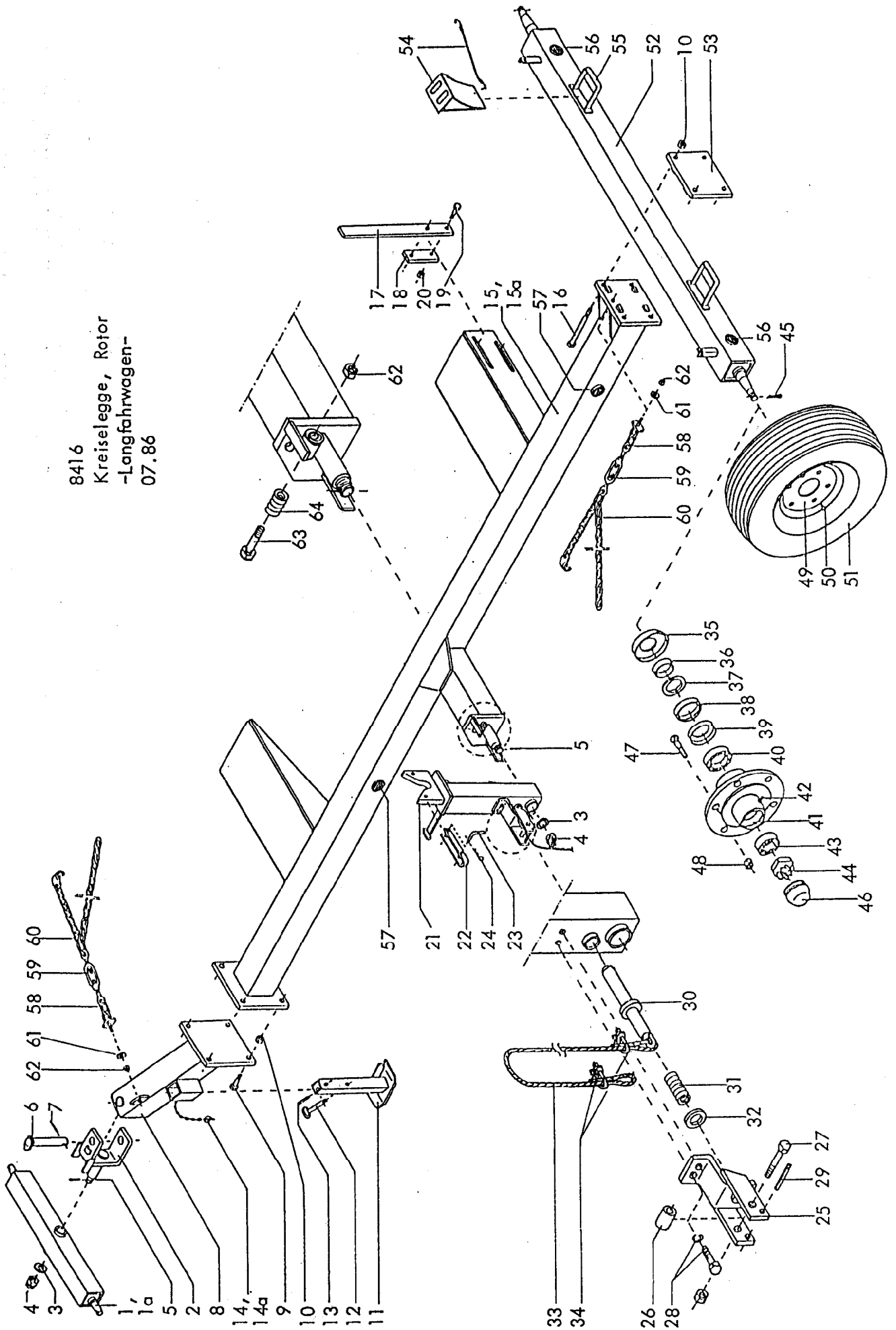


8406
 Einreihiger Zinkenlockerer -gededert-
 für RKE, SKE, PKE
 09.82

Gerätetyp: Einreihiger Zinkenlockerer -gedepert- für RKE, SKE, PKE

Bild-Nr.	Bestell-Nr.	Stücke Gerät/ Baugr.	Ersatzteilbezeichnung	Alte Bestell-Nr.	ca. kg/Teil
1	8406.45.00	1	Halter		
2	8406.45.01	1	Anschraubplatte		
3	931D12140P	4	6-ktschr. M 12x140 DIN 931-8.8		
"	127DA12	4	Federring A 12 DIN 127		
"	934D12P	4	6 ktmu. M 12 DIN 934-8		
4	6241.29.02	1	Steckstock TB-12x50	6205.12-2	
5	8405.12.09	1	Klappstecker STB-4,5x340		
6	8406.42.00	1	Lockerungsstiel		
7	8406.44.00	1	Spannplatte		
8	931D1660P	2	6-ktschr. M 16x60 DIN 931-8.8		
"	127DB16	2	Federring B 16 DIN 127		
"	934D16P	2	6-ktmu. M 16 DIN 934-8		
9	8406.46.00	1	Scharträger		
10	8406.47.00	2	Drehbolzen		
11	1481D3,530	2	Spannhülse 3,5x30 DIN 1481		
12	8406.41.01	1	Schar GG-60		
13	6337.06.03	2	Sondersenkschraube BSSS-12x50-5.6		
"	127DA12	2	Federring A 12 DIN 127		
"	555D12	2	6-ktmu. M 12 DIN 555		
14	8406.43.00	1	Federstange		
15	8406.41.02	1	Druckfeder DF-380		
16	934D20P	2	6-ktmu. M 20 DIN 934-8		
	<u>8406.41.00</u>	1	Zinkenlockerer komplett, Bild-Nr. 1 - 16		
					09.82

8416
Kreiselegge, Rotor
-Langfahrwagen-
07.86



Gerätetyp: Kreiselegge, Rotor

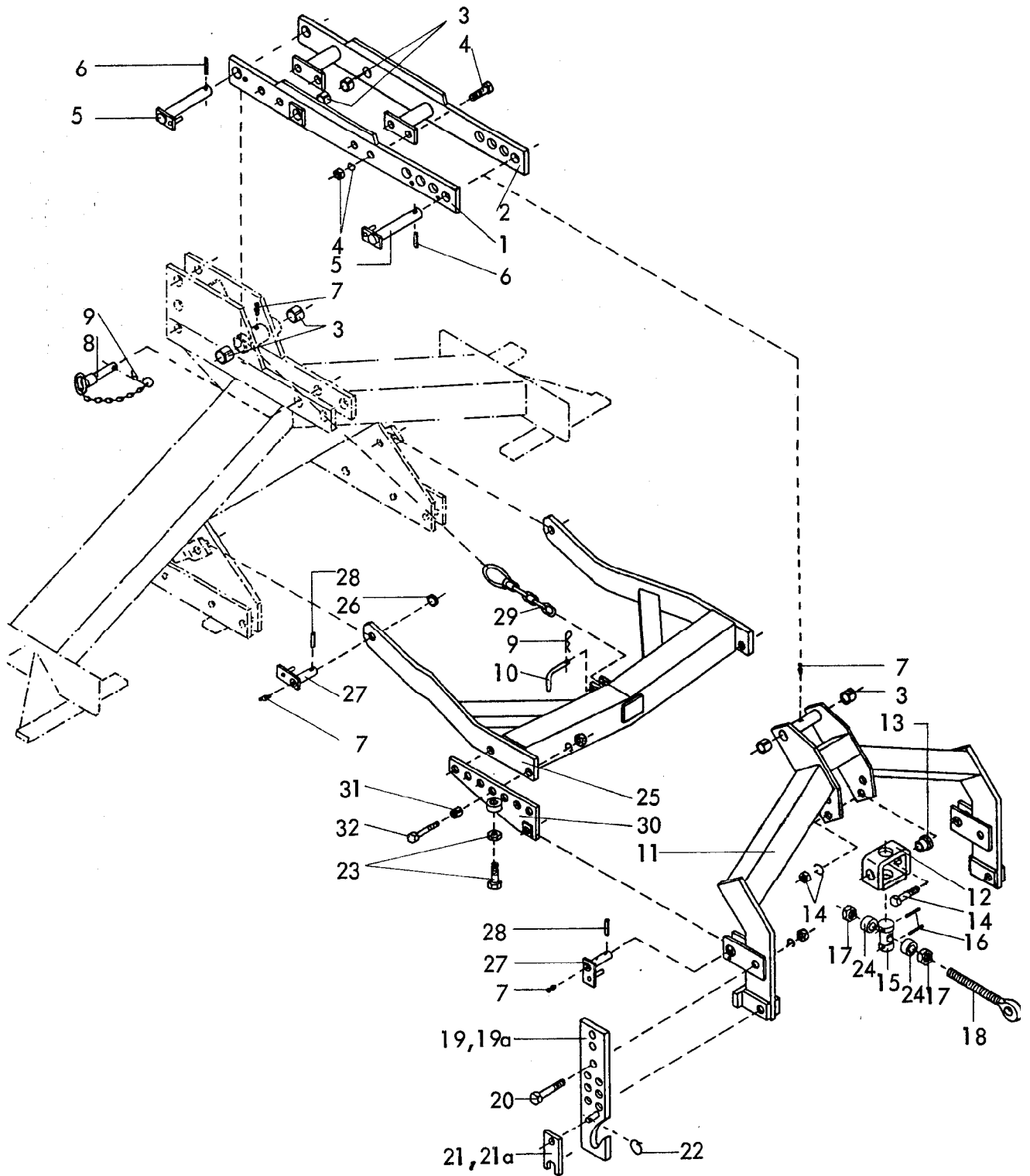
-Langfahrwagen-

Bild-Nr.	Bestell-Nr.	Stück/ Gerät/ Baugr.	Ersatzteilbezeichnung	Alte Bestell-Nr.	ca. kg / Teil
1	8416.34.01	1	Deichsel Kat. II		
1a	8416.34.02	1	Deichsel Kat. III		
2	8416.33.00	1	Drehbügel		
3	126D36	2	Scheibe 36 DIN 126		
4	937D3615P	2	Kronenmutter M 36x1,5 DIN 937-8		
5	1481D650	2	Spannstift 6x50 DIN 1481		
6	8416.32.00	1	Drehbolzen		
7	1481D850	1	Spannstift 8x50 DIN 1481		
8	8416.31.00	1	Zugstück		
9	933D2475P	4	6-ktschr. M 24x75 DIN 933-8.8		
10	980DV24P	8	Sicherungsmutter VM 24 DIN 980-8		
11	8416.35.00	1	Abstellstütze		
12	7515.14.00	1	Steckstock		
13	1481D1390	1	Spannstift 13x90 DIN 1481		
14	8411.52.00	1	Steckersicherung kpl.		
14a	8405.12.09	1	Klappstecker STB-4,5x340		
15	8416.28.00	1	Tragrahmen bis 4 m		
15a	8416.27.00	1	Tragrahmen 5- und 6 m		
16	931D24220P	4	6-ktschr. M 24x220 DIN 931-8.8		
17	8416.26.02	2	Anschlag		
18	8416.26.03	2	Lasche		
19	931D1660P	4	6-ktschr. M 16x60 DIN 931-8.8		
20	980DV16P	4	Sicherungsmutter VM 16 DIN 980-8		
21	8416.30.00	1	Dreipunktaufnahme		
22	8416.26.01	1	Bügel		
23	8405.12.08	2	Griff		
24	8418.00.04	2	Vorsteckfeder		
25	8416.50.00	1	Zugvorrichtung		
26	8416.26.06	1	Rolle		
27	601D1090Mu	1	6-ktschr. M 10x90 Mu DIN 601		
28	933D1225N	2	6-ktschr. M 12x25 DIN 933-10.9		
"	127DA12	2	Federring A 12 DIN 127		
29	1481D675	1	Spannstift 6x75 DIN 1481		
30	8416.51.00	1	Zugbolzen		
31	8416.26.04	1	Druckfeder (DF-178 gekürzt auf 65 mm)		

Gerätetyp: Kreiselegge, Rotor

-Langfahrwagen-

Bild-Nr.	Bestell-Nr.	Stücke Gerät/ Baugr.	Ersatzteilbezeichnung	Alte Bestell-Nr.	ca. kg/Teil	
32	126D26	1	Scheibe 26 DIN 126			
33	83332DA8	1	Polypropylen-Seil A 8 DIN 83332, 4 m lg.			
34	741D8	2	Drahtseilklemme 8 DIN 741			
35	4511.35.02	2	Staubkappe	4322.14-1		
36	4349.04.03	2	Innenring	4322.14-2		
37	4349.36.01	2	Filz 8x6x213	4322.14-3		
38	4349.04.02	2	Dichtscheibe	4322.14-4		
39	4349.04.04	2	Nilosring 33010 AV	4322.14-5		
40	720D33010	2	Kegelrollenlager 33010 DIN 720			
41	4349.05.04	2	Radnabe	4322.14-6		
42	4716.43.00	2	Schmiernippel H 2 8x1	6312.04-7		
43	720D33206	2	Kegelrollenlager 33206 DIN 720			
44	937D3015P	2	Kronenmutter M 30x1,5 DIN 937-8			
45	94D6356	2	Splint 6,3x56 DIN 94			
46	7510.08.01	2	Achskapsel UA-81	4309.25-2		
47	4349.34.01	12	Riffelbolzen M 18x1,5	6418.09-4		
48	4349.34.02	12	Kugelbundmutter M 18x1,5	6418.09-5		
	<u>4349.83.01</u>	2	Radnabe komplett, Bild-Nr. 35 - 48			
49	4348.00.01	2	Felge 9.00x15	6418.09-3		
50	4348.00.03	2	Schlauch 10.0/75-15	6418.09-2		bis 4 m Arbeitsbr.
51	4348.00.04	2	Reifen 10.0/75-15 AW Farmer 8 PR	4326.17-1		
50	6442.00.04	2	Schlauch 11.5/80-15			für 5 und 6 m Arbeitsbreite
51	6442.00.03	2	Reifen 11.5/80-15 AW Farmer 10 PR			
52	8416.29.00	1	Achse			
53	8416.36.00	1	Halteplatte			
54	8407.14.04	2	Radunterlegkeil			
55	8407.14.03	2	Halterung (angeschweißt)			
56	6440.00.05	2	Rückstrahler -rot-			} geklebt
57	6440.00.04	4	Rückstrahler -gelb-			
58	8416.37.04	2	Spannkette -kurz-			
59	1480DSPM12	2	Spannschloßmutter SP M 12 DIN 1480			
60	8416.37.05	2	Spannkette -lang-			
	<u>8416.37.00</u>	2	Spannkette komplett, Bild-Nr. 58-60			
61	126D14	2	Scheibe 14 DIN 126			
62	980DV12P	3	Sicherungsmutter VM 12 DIN 980-8			
63	931D1260P	1	6-kschr. M 12x60 DIN 931-8.8			
64	8416.26.05	1	Druckfeder (DF-129 gekürzt auf 38 mm)			07.86

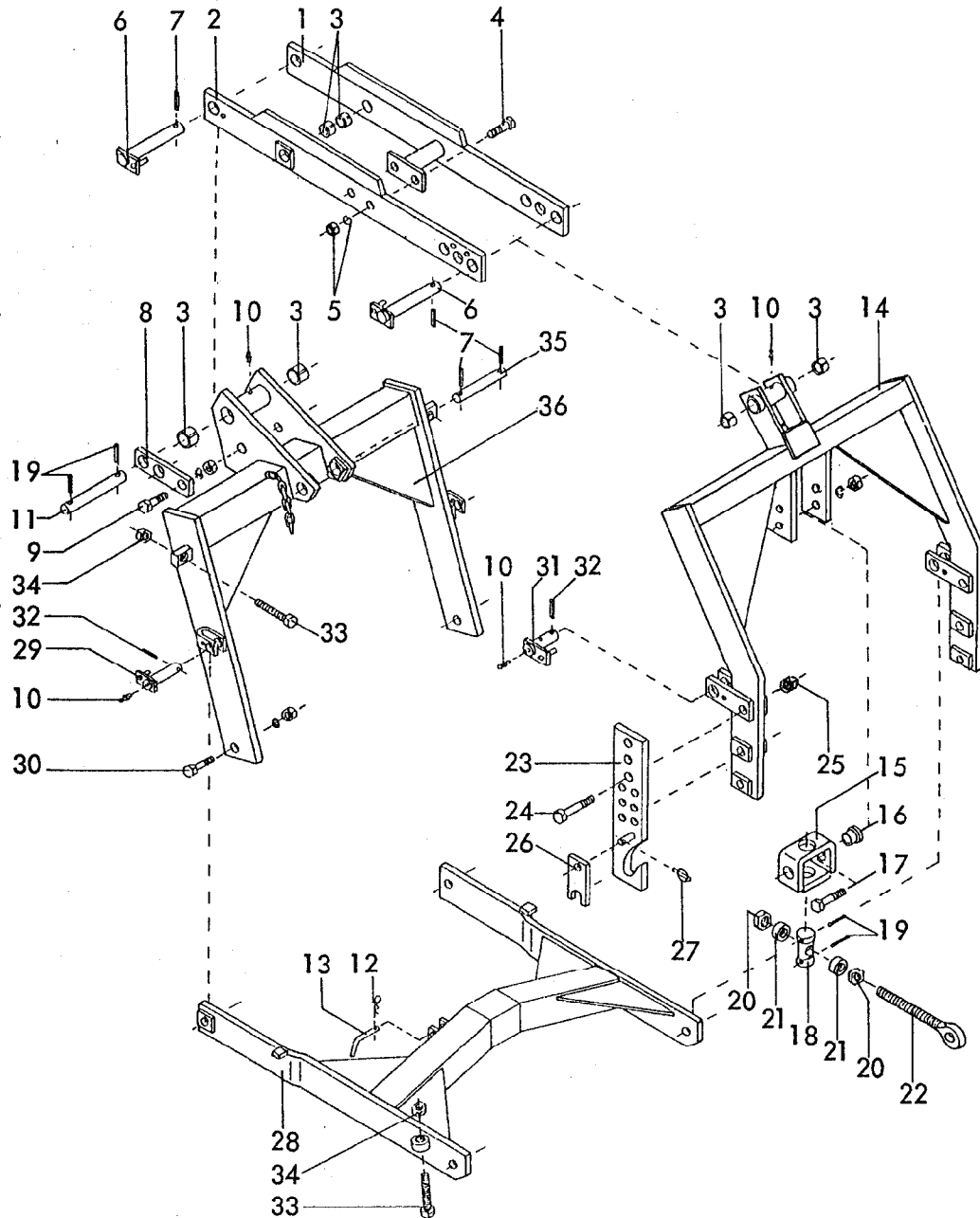


Gerätetyp: Hubgestänge DRILL-LIFT für MKE 400, PKE 400, SKE 300,400,500

Bild-Nr.	Bestell-Nr.	Stückje Gerät/ Baugr.	Ersatzteilbezeichnung	Alte Bestell-Nr.	ca. kg/Teil
1	8413.49.02	1	Hubarm -links-		
2	8413.49.01	1	Hubarm -rechts-		
3	1498D253228	6	Einspannbuchse EG 25/32x28 DIN 1498		
4	933D1645P	4	6-ktschr. M 16x45 DIN 933-8.8		
"	127DB16	4	Federring B 16 DIN 127		
"	934D16P	4	6-ktmu. M 16 DIN 934-8		
5	8405.58.00	2	Hubbolzen Ø 25x205		
6	1481D850	2	Spannhülse 8x50 DIN 1481		
7	1716.38.00	6	Schmierring H 1 8x1	6312 04-6	09 84

Gerätetyp: Hubgestänge Drill-Lift für MKE 400, PKE 400, SKE 300,400,500

Bild-Nr.	Bestell-Nr.	Stück/Gerät/Baugr.	Ersatzteilbezeichnung	Alte Bestell-Nr.	ca. kg/Teil
8	6333.09.00	1	Oberlenkerstock Kat. II, DTB-112x87		
9	4716.35.00	2	Federsteckstock BTB-4	6416.01-3	
10	6241.29.02	1	Steckstock TB-12x50	6205.12-2	
11	8413.50.00	1	Hubturm		
12	8409.76.00	1	Schwenklager		
13	8409.74.02	2	Buchse		
14	933D1650P	2	6-ktschr. M16x50 DIN 933-8.8		
"	127DB16	2	Federring B 16 DIN 127		
"	934D16P	2	6-ktmu. M 16 DIN 934-8		
15	8409.74.01	1	Spindelmutter MF-632		
16	1481D650	2	Spannhülse 6x50 DIN 1481		
17	985D27P	2	6-ktmu. M 27 DIN 985-8		
18	8413.46.00	1	Ösenschraube		
19	8413.44.01	1	Verstellb. Anlenkung Kat. II -links-		
19a	8413.44.02	1	Verstellb. Anlenkung Kat. II -rechts-		
19	8413.45.01	1	Verstellb. Anlenkung Kat. III -links-		
19a	8413.45.02	1	Verstellb. Anlenkung Kat. III -rechts-		
20	931D2090P	4	6-ktschr. M 20x90 DIN 931-8.8		
"	127DB20	4	Federring B 20 DIN 127		
"	934D20P	4	6-ktmu. M 20 DIN 934-8		
21	6336.72.01	2	Riegel Kat. II		
21a	6336.72.02	2	Riegel Kat. III		
22	6608.12.07	2	Sicherungsring		
23	933D20100P	2	6-ktschr. M 20x100 DIN 933-8.8		
"	934D20P	2	6-ktmu. M 20 DIN 934-8		
24	8413.51.01	2	Distanzhülse		
25	8413.48.00	1	Führungsarm		
26	1440D25	2	Scheibe 25 DIN 1440		
27	8405.59.00	4	Führungsbolzen		
28	1481D640	4	Spannhülse 6x40 DIN 1481		
29	8413.41.00	1	Sicherungskette		
30	8413.47.01	1	Verstellstück -links-		
"	8413.47.02	1	Verstellstück -rechts-		
31	7002.05.00	4	Spannstift 25x32 mit Wellenschlitz		
32	933D2060P	4	6-ktschr. M 20x60 DIN 933-8.8		
"	127DB20	4	Federring B 20 DIN 127		
"	934D20P	4	6-ktmu. M 20 DIN 934-8		



Gerätetyp: Hubgestänge DRILL-LIFT für Durchtrieb

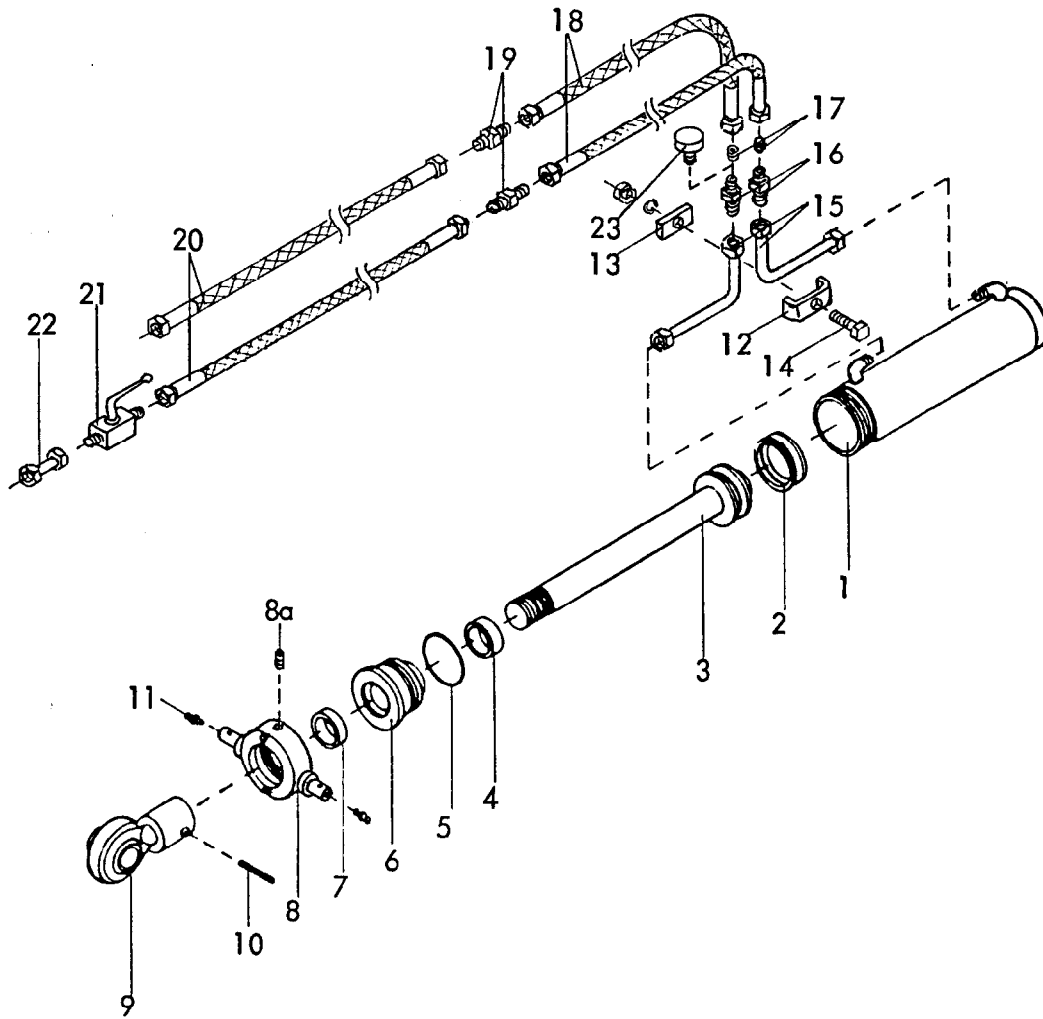
MKE, OMKE, PKE, SKE

Bild-Nr.	Bestell-Nr.	Stück je Gerät/ Baugr.	Ersatzteilbezeichnung	Alte Bestell-Nr.	ca. kg / Teil
1	8413.72.01	1	Hubarm -rechts-		
2	8413.72.02	1	Hubarm -links-		
3	1498D253228	6	Einspannbuchse EG 25/32x28 DIN 1498		
4	933D1645P	2	6-ktschr. M 16x45 DIN 933-8.8		
5	127DB16	2	Federring B 16 DIN 127		
"	934D16P	2	6-ktmu. M 16 DIN 934-8		
6	8405.58.00	2	Hubbolzen Ø 25x205		

Gerätetyp: Hubgestänge DRILL-LIFT für Durchtrieb

MKE, OMKE, PKE, SKE

Bild-Nr.	Bestell-Nr.	Stück/Gerät/Baugr.	Ersatzteilbezeichnung	Alle Bestell-Nr.	ca. kg/Teil
7	1481 D850	4	Spannstift 8x50 DIN 1481		
8	8413.77.01	2	Lasche		
9	933D2055P	2	6-ktschr. M 20x55 DIN 933-8.8		
"	127DB20	2	Federring B 20 DIN 127		
"	934D20P	2	6-ktmu. M 20 DIN 934-8		
10	4716.38.00	6	Schmiernippel H I 8x1	6312.04-6	
11	8413.77.02	1	Bolzen Ø 25x186		
12	4716.35.00	1	Federsteckstock BTB-4	6416.01-3	
13	6241.29.02	1	Steckstock TB-12x50	6205.12-2	
14	8413.73.00	1	Hubturm		
15	8409.76.00	1	Schwenklager		
16	8409.74.02	2	Buchse		
17	933D1650P	2	6-ktschr. M 16x50 DIN 933-8.8		
"	127DB16	2	Federring B 16 DIN 127		
"	934D16P	2	6-ktmu. M 16 DIN 934-8		
18	8409.74.01	1	Spindelmutter MF-632		
19	1481 D650	4	Spannstift 6x50 DIN 1481		
20	985D27P	2	6-ktmu. M 27 DIN 985-8		
21	8413.51.01	2	Distanzhülse		
22	8413.46.00	1	Ösenschraube		
23	8413.44.01	1	Verstellb. Anlenkung Kat. II -links-		
23	8413.44.02	1	Verstellb. Anlenkung Kat. II -rechts-		
24	931 D20100P	4	6-ktschr. M 20x100 DIN 931-8.8		
25	980DV20P	4	Sicherungsmutter VM 20 DIN 980-8		
26	6336.72.01	2	Riegel Kat. II		
27	8405.12.09	2	Klappstecker STB-4,5x340		
28	8413.74.00	1	Führungsarm		
29	8413.76.00	2	Führungsbolzen		
30	931 D2075P	2	6-ktschr. M 20x75 DIN 931-8.8		
"	127DB20	2	Federring B 20 DIN 127		
"	934D20P	2	6-ktmu. M 20 DIN 934-8		
31	8405.59.00	2	Führungsbolzen		
32	1481 D640	4	Spannstift 6x40 DIN 1481		
33	933D20100P	4	6-ktschr. M 20x100 DIN 933-8.8		
34	934D20P	4	6-ktmu. M 20 DIN 934-8		
35	7520.10.01	1	Lagerbolzen Ø 25x160		
36	8413.75.00	1	Zwischenturm		



Gerätetyp: Zylinder \varnothing 80 für Hubgestänge DRILL-LIFT

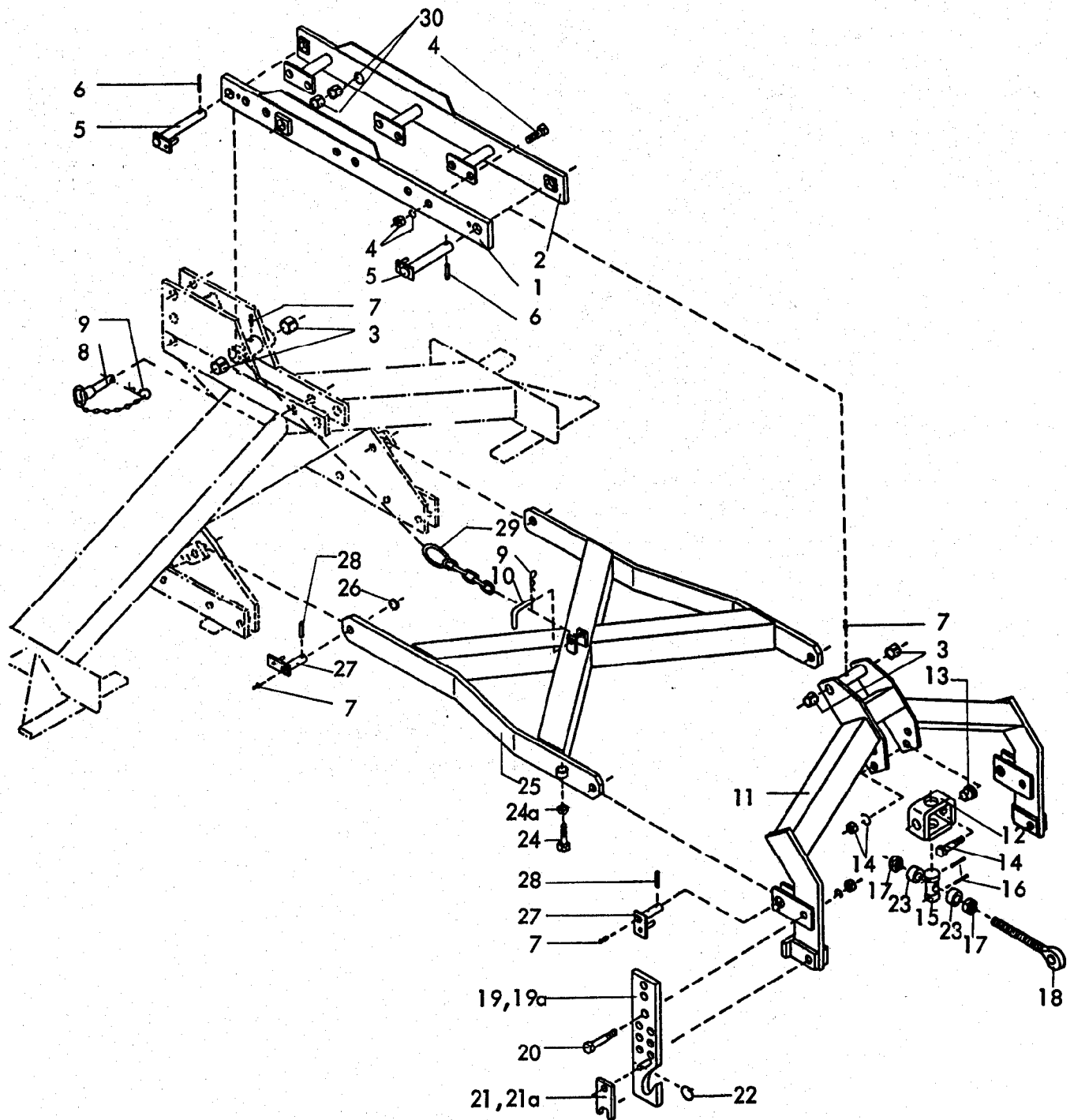
SKE 300,400,500
 MKE 200,250,300,400
 PKE 250,300,400

Bild-Nr.	Bestell-Nr.	Stück in Gerät/Baugr.	Ersatzteilbezeichnung	Alte Bestell-Nr.	ca. kg/Teil
1	8145.02.00	1	Zylinderrohr		
2	8127.00.01	1	Kolbendichtung D 20 WO 80x60x22	8123.01-2	
3	8138.03.00	1	Kolbenstange		
4	8129.00.02	1	Nutring VN 35-110	8106.02-4	
5	8127.00.02	1	O - Ring OR 71,2x5,7	8105.02-2	
6	8133.10.01	1	Zylinderkopf		
7	8129.00.03	1	Abstreifer 35-45-7/10	8105.02-5	
8	8145.01.00	1	Überwurfmutter	8123.01-5	
8a	553D810	1	Gewindestift M 8x10 DIN 553		
9	8129.03.00	1	Kugelkopf	8105.01-5	
10	1481D850	1	Spannhülse 8x50 DIN 1481		
	<u>8145.00.00</u>	1	Zylinder \varnothing 80 komplett, Bild-Nr. 1 - 10		
	<u>8138.01.01</u>	1	Satz Dichtungen komplett, Bild-Nr. 2,4,5,7		

Gerätetyp: Zylinder Ø 80 für Hubgestänge DRILL-LIFT

SKE 300,400,500
MKE 200,250,300,400
PKE 250,300,400

Bild-Nr.	Bestell-Nr.	Stück/ Gerät/ Baugr.	Ersatzteilbezeichnung	Alte Bestell-Nr.	ca. kg/Teil
11	4716.38.00	2	Schmiernippel H 1 8x1	6312.04-6	
12	4716.52.12	1	Doppelrohrschelle	4714.28-3	
13	4716.52.16	1	Klemmstück		
14	931D1040P	1	6-ktschr. M 10x40 DIN 931-8.8		
"	127DA10	1	Federring A 10 DIN 127		
"	934D10P	1	6-ktmu. M 10 DIN 934-8		
15	8413.43.01	2	Hydraulikrohr kpl.		
16	4722.36.06	2	Gerade Verschraubung mit Innengewinde	8109.03-2	
17	4722.36.05	2	Drossel, Bohrung : Ø 2 mm		
18	4722.36.03	2	Hydraulikschlauch 500 lg	4714.34-7	
19	4716.52.13	2	Gerade Verschraubung	8101.06-4	
20	4716.46.06	2	Hydraulikschlauch 1000 lg.	8102.06-6	
21	4716.46.05	1	Blockkugelhahn	8116.03-2	
22	4716.53.05	1	Hydraulikrohr kpl. 40 lg.	8101.06-6	
23	6436.07.06	1	Be-und Entlüftungsfiler (nur bei einfachwirkendem Zylinder)	8101.06-8	



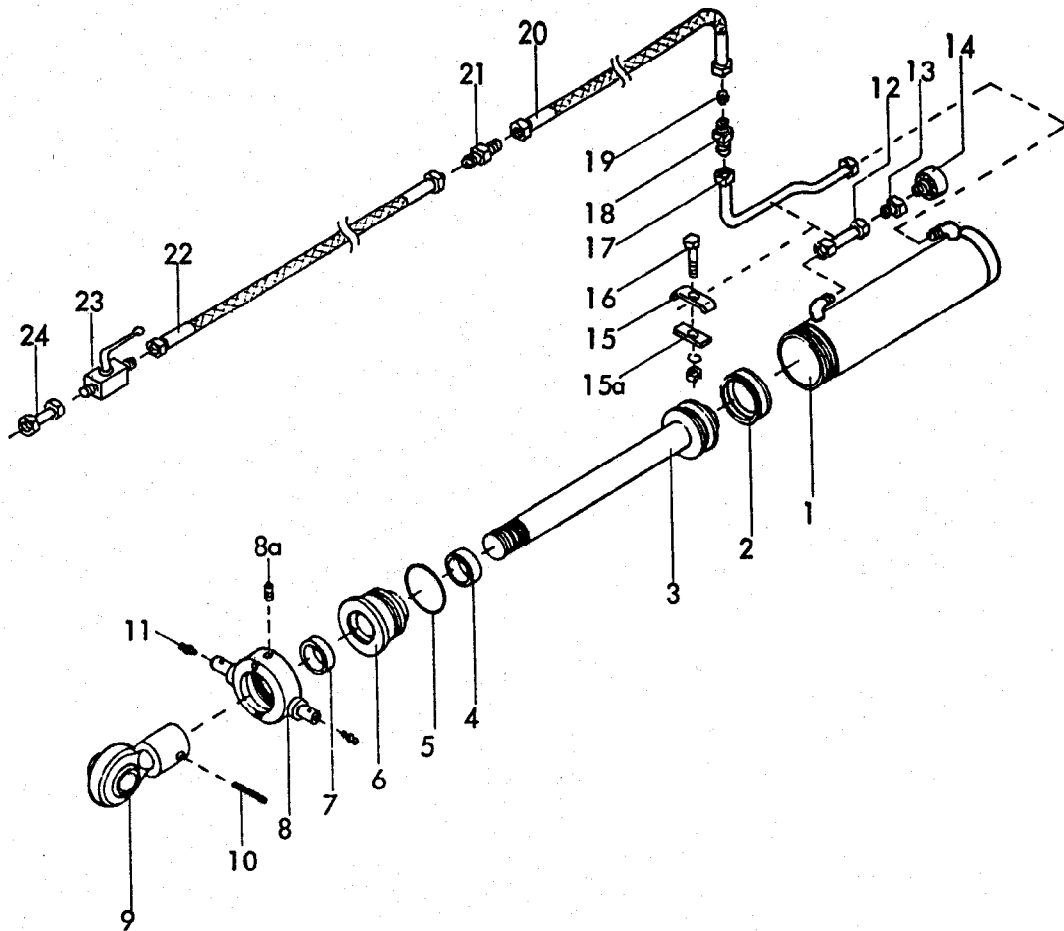
Gerätetyp: Hubgestänge Drill-Lift SKE 600

Bild-Nr.	Bestell-Nr.	Stück in Gerät/Baugr.	Ersatzteilbezeichnung	Alte Bestell-Nr.	ca. kg/Teil
1	8411.74.01	1	Hubarm -rechts-		
2	8411.74.02	1	Hubarm -links-		
3	1498D253228	4	Einspannbuchse EG 25/32x28 DIN 1498		
4	933D1645P	6	6-kschr. M 16x45 DIN 933-8.8		
"	127DB16	6	Federring B 16 DIN 127		
"	934D16P	6	6-ktmu. M 16 DIN 934-8		

Gerätetyp: Hubgestänge Drill-Lift

SKE 600

Bild-Nr.	Bestell-Nr.	Stück in Gerät/ Baugr.	Ersatzteilbezeichnung	Alte Bestell-Nr.	ca. kg / Teil
5	8411.76.00	2	Hubbolzen \varnothing 25x225		
6	1481D850	2	Spannhülse 8x50 DIN 1481		
7	4716.38.00	6	Schmiernippel H 1 8x1	6312.04-6	
8	8411.77.00	1	Oberlenkerstock Kat. II		
9	4716.35.00	2	Federsteckstock BTB-4	6416.01-3	
10	6241.29.02	1	Stsckstock TB-12x50	6205.12-2	
11	8413.50.00	1	Hubturm		
12	8409.76.00	1	Schwenklager		
13	8409.74.02	2	Buchse		
14	933D1650P	2	6-ktschr. M 16x50 DIN 933-8.8		
"	127DB16	2	Federring B 16 DIN 127		
"	934D16P	2	6-ktmu. M 16 DIN 934-8		
15	8409.74.01	1	Spindelmutter MF-632		
16	1481D650	2	Spannhülse 6x50 DIN 1481		
17	985D27P	2	6-ktmu. M 27 DIN 985-8		
18	8413.46.00	1	Ösenschraube		
19	8413.44.01	1	Verstellb. Anlenkung Kat. II -links-		
19a	8413.44.02	1	Verstellb. Anlenkung Kat. II -rechts-		
19	8413.45.01	1	Verstellb. Anlenkung Kat. III -links-		
19a	8413.45.02	1	Verstellb. Anlenkung Kat. III -rechts-		
20	931D2090P	4	6-ktschr. M 20x90 DIN 931-8.8		
"	127DB20	4	Federring B 20 DIN 127		
"	934D20P	4	6-ktmu. M 20 DIN 934-8		
21	6336.72.01	2	Riegel Kat. II		
21a	6336.72.02	2	Riegel Kat. III		
22	6608.12.07	2	Sicherungsring		
23	8413.51.01	2	Distanzhülse		
24	933D20100P	2	6-ktschr. M 20x100 DIN 933-8.8		
24a	934D20P	2	6-ktmu. M 20 DIN 934-8		
25	8411.73.00	1	Führungsarm		
26	1440D25	2	Scheibe 25 DIN 1440		
27	8405.59.00	4	Führungsbolzen		
28	1481D640	4	Spannhülse 6x40 DIN 1481		
29	8413.41.00	1	Sicherungskette		
30	1498D354030	2	Buchse EG 35/40x30 DIN 1498		



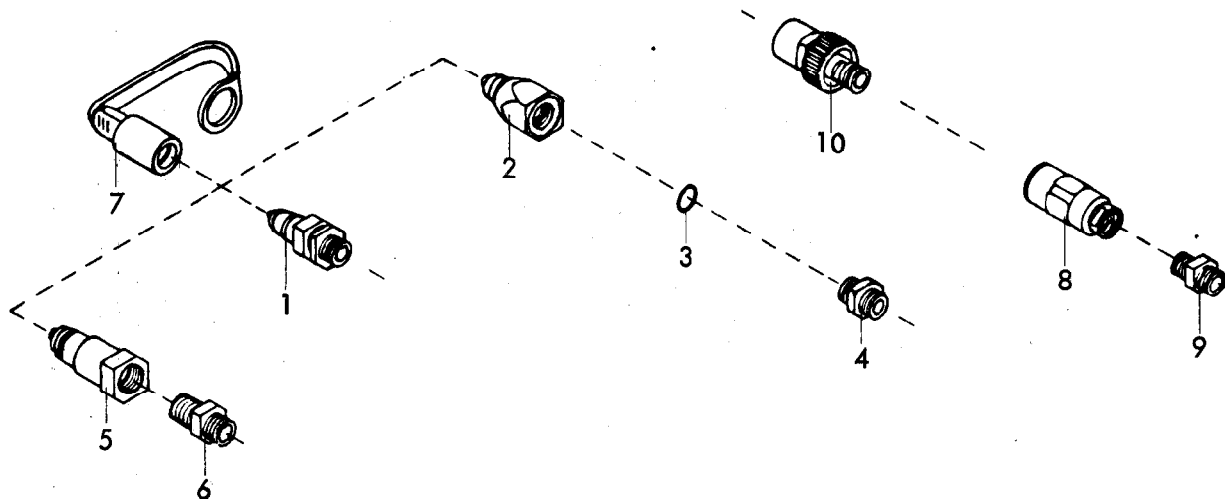
Gerätetyp: Zylinder \varnothing 100 für Hubgestänge Drill-Lift SKE 600

Bild-Nr.	Bestell-Nr.	Stück/Gerät/Baugr.	Ersatzteilbezeichnung	Alte Bestell-Nr.	ca. kg/Teil
1	8152.01.00	1	Zylinderrohr		
2	8139.01.02	1	Kolbendichtung DBW 5081 geteilt		
3	8152.02.00	1	Kolben mit Stange		
4	8126.00.02	1	Nutring VN 40-112	8119.01-8	
5	8139.01.01	1	O - Ring OR 89,2x5,7	8107.02-2	
6	8139.06.00	1	Zylinderkopf		
7	8126.00.04	1	Abstreifer 40-50-5/8	8119.01-10	
8	8152.03.00	1	Überwurfmutter	8123.01-5	
8a	553D810	1	Gewindestift M 8x10 DIN 553-5.8		
9	8129.03.00	1	Kugelkopf	8105.01-5	
10	1481D850	1	Spannhülse 8x50 DIN 1481		
	<u>8152.00.00</u>	1	Zylinder \varnothing 100 komplett, Bild-Nr.1-10		
	<u>8139.01.03</u>	1	Satz Dichtungen Komplett, Bild-Nr.2,4,5,7		
					04.84

Gerätetyp: Zylinder Ø 100 für Hubgestänge Drill-Lift

SKE 600

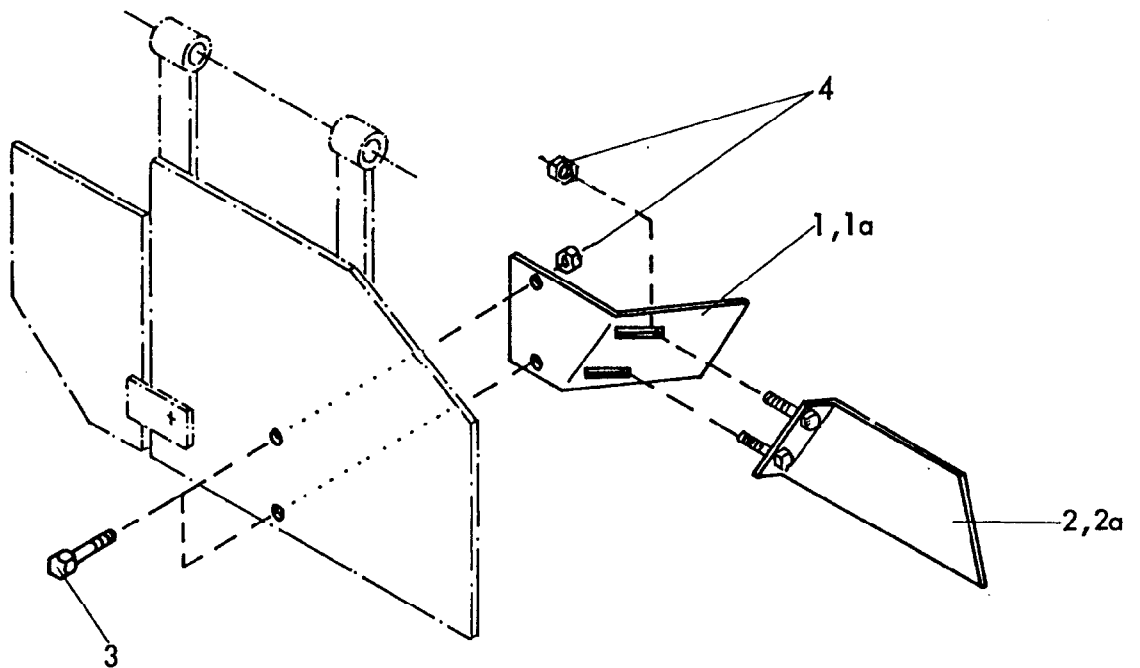
Bild-Nr.	Bestell-Nr.	Stück Gerät/ Baugr.	Ersatzteilbezeichnung	Alte Bestell-Nr.	ca. kg/Teil
11	4716.38.00	2	Schmiernippel H 1 8x1	6312.04-6	
12	8405.65.01	1	Hydraulikrohr kpl. 120 lg.		
13	6436.07.01	1	Anschweißverschraubung mit Innengewinde	8101.06-9	
14	6436.07.06	1	Be - und Entlüftungsfilter	8101.06-8	
15	4716.52.12	1	Doppelrohrschelle	4714.28-3	
15a	4716.52.16	1	Klemmstück		
16	931D1040P	1	6-ktschr. M 10x40 DIN 931-8.8		
"	127DA10	1	Federring A 10 DIN 127		
"	934D10P	1	6-ktmu. M 10 DIN 934-8		
17	8405.65.03	1	Hydraulikrohr kpl.		
18	4722.36.06	1	Gerade Verschraubung mit Innengewinde	8109.03-2	
19	4723.70.03	1	Drossel Bohrung : Ø 2,5 mm		
20	4722.36.03	1	Hydraulikschlauch 500 lg.	4714.34-7	
21	4716.52.13	1	Gerade Verschraubung	8101.06-4	
22	4716.46.06	1	Hydraulikschlauch 1000 lg.	8102.06-6	
23	4716.46.05	1	Blockkugelhahn	8116.03-2	
24	4716.53.05	1	Hydraulikrohr kpl. 40 lg.	8101.06-6	
	<u>8411.75.00</u>	1	Hydraulischer Aushub komplett, Bild-Nr. 12 - 24		
					04.84



Gerätetyp: Hydr. Kupplungsstecker

Stückzahl je nach Anschluß

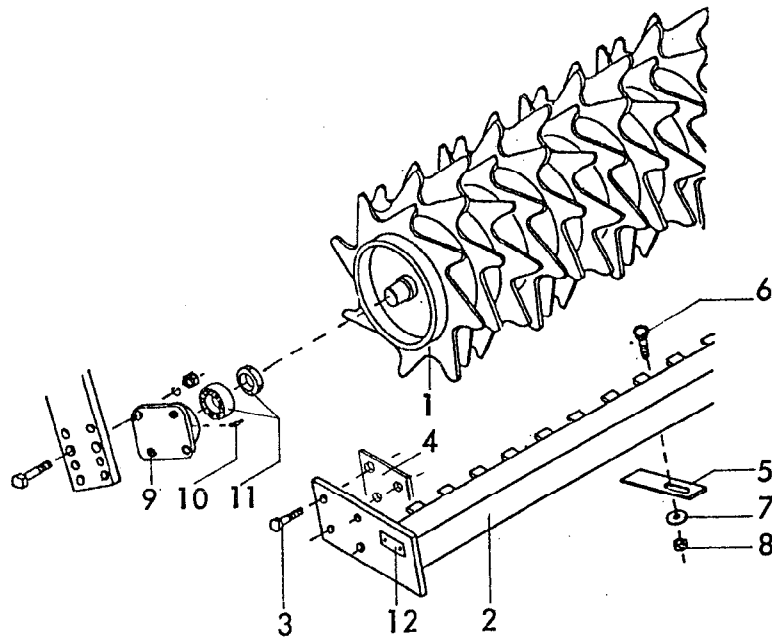
Bild-Nr.	Bestell-Nr.	Stück je Gerät/Baugr.	Ersatzteilbezeichnung	Alte Bestell-Nr.	ca. kg / Teil
1	8132.01.00		Kupplungsstecker (Techno Chemie)	8101.02	
2	8132.04.01		Kupplungsstecker , John-Deere	8101.04-1	
3	8132.04.02		O - Ring OR 16x2,5 für John-Deere	4312.18-1	
4	8132.04.03		Doppelstutzen 15009-12-8 für John-Deere	8101.04-2	
	8132.04.00		John-Deere-Stecker komplett, Bild-Nr. 2 - 4	8101.04	
5	8132.03.01		Kupplungsstecker, Parker- Hannifin-Pioneer	8101.05-1	
6	8132.03.02		Gerader Einschraubstutzen für Parker-Hannifin Pioneer GE 12 L 1/2" NPT	8101.05-2	
	8132.03.00		Pioneer-Stecker (Parker-Hannifin) komplett, Bild-Nr. 5, 6	8101.05	
7	8132.02.00		Staubschutzkappe (passend für Pos. 1,2,5)		
8			Arelco - Schraubkupplung	4710.44-1	
9			Doppelstutzen GE 12-SM	8104.03-2	
			Arelco-Schraubkupplung komplett, Bild-Nr.8,9	4710.44	
10			Schraubkupplung , Techno-Chemie-Argus 601012 B2 174	8101.03	
					06.78



Gerätetyp: Leitblech kpl. für MKE ab Br. 3, PKE, SKE ab Br. 2, RKE 250,300 Br. 5

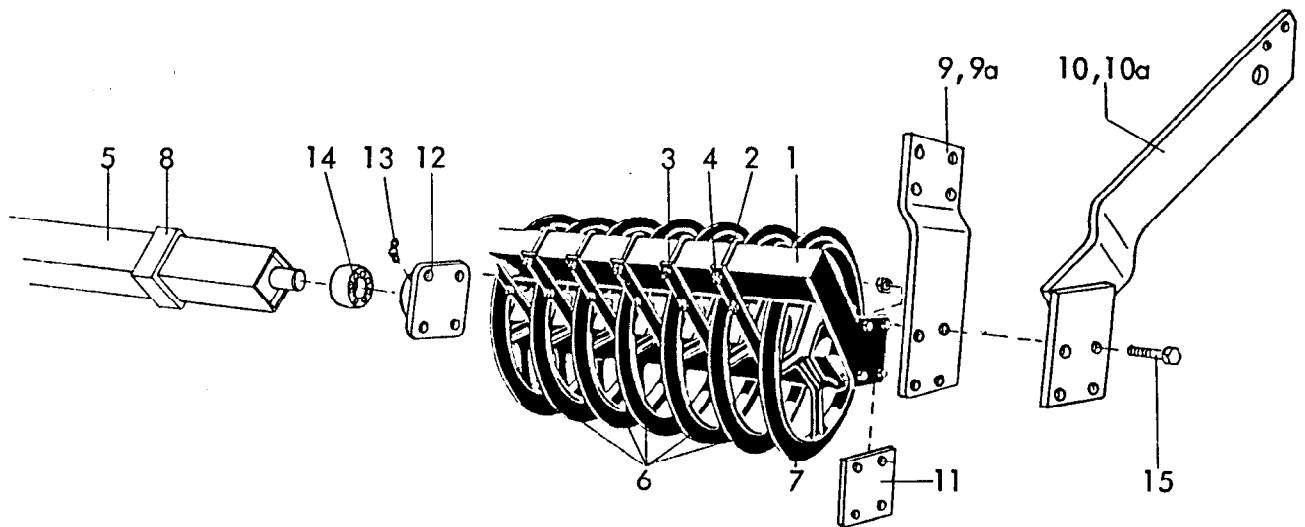
Bild-Nr.	Bestell-Nr.	Stücke Gerät/ Baugr.	Ersatzteilbezeichnung	Alte Bestell-Nr.	ca. kg/Teil	
1	8413.55.01	1	Leitblech -rechts-			
1a	8413.55.02	1	Leitblech -links-			
2	8413.56.01	1	Leitblech -hinten rechts-			
2a	8413.56.02	1	Leitblech -hinten links-			
3	933D1025N	4	6-ktschr. M 10x25 DIN 933-10.9			
4	980DV10N	8	Sicherungsmu. VM 10 DIN 980-10			

09.84



Gerätetyp: Zahnwalze LZW für MKE,RKE,PKE,SKE

Bild-Nr.	Bestell-Nr.	Stücke Gerät/ Baugr.	Ersatzteilbezeichnung	Alte Bestell-Nr.	ca. kg / Teil
1	8409.93.02	1	Zahnwalze LZW für MKE 200	Ø 440	
1	8405.47.01	1	Zahnwalze LZW für MKE,RKE,PKE 250		
1	8405.47.02	1	Zahnwalze LZW für MKE,RKE,PKE,SKE 300		
1	8405.47.03	1	Zahnwalze LZW für MKE,RKE,PKE,SKE 400		
1	8405.47.04	1	Zahnwalze LZW für RKE,SKE 500		
2	8406.52.01	1	Abstreifer LZW 200	23x für Typ 200 29x für Typ 250 34x für Typ 300 46x für Typ 400 57x für Typ 500	
"	8406.52.02	1	Abstreifer LZW 250		
"	8406.52.03	1	Abstreifer LZW 300		
"	8406.52.04	1	Abstreifer LZW 400		
"	8406.52.05	1	Abstreifer LZW 500		
3	931D1255M	8	6-ktschr. M 12x55 DIN 931-12.9		
3	931D1250P	8	6-ktschr. M 12x50 DIN 931-8.8 für LZW 300		
4	8406.25.06	2	Distanzlasche		
5	8406.25.01		Abstreifer		
6	603D1230P		Flachrundschr. M 12x30 DIN 603-8.8		
7	6436.60.03		Scheibe C-13		
8	934D12P		6-ktmu. M 12 DIN 934-8		
9	8405.00.23	2	Flanschlager		
10	71412DBM81	2	Kegelschmiernippel BM 8x1 DIN 71412		
11	8404.28.06	2	Y-Lager		
	<u>8404.28.07</u>	2	Flanschlager komplett, Bild-Nr. 9 - 11		
12	4716.37.00	1	Typenschild SX-4	6405.01-2	
"	1476D410	2	Halbrundkerbnagel 4x10 DIN 1476		12.83

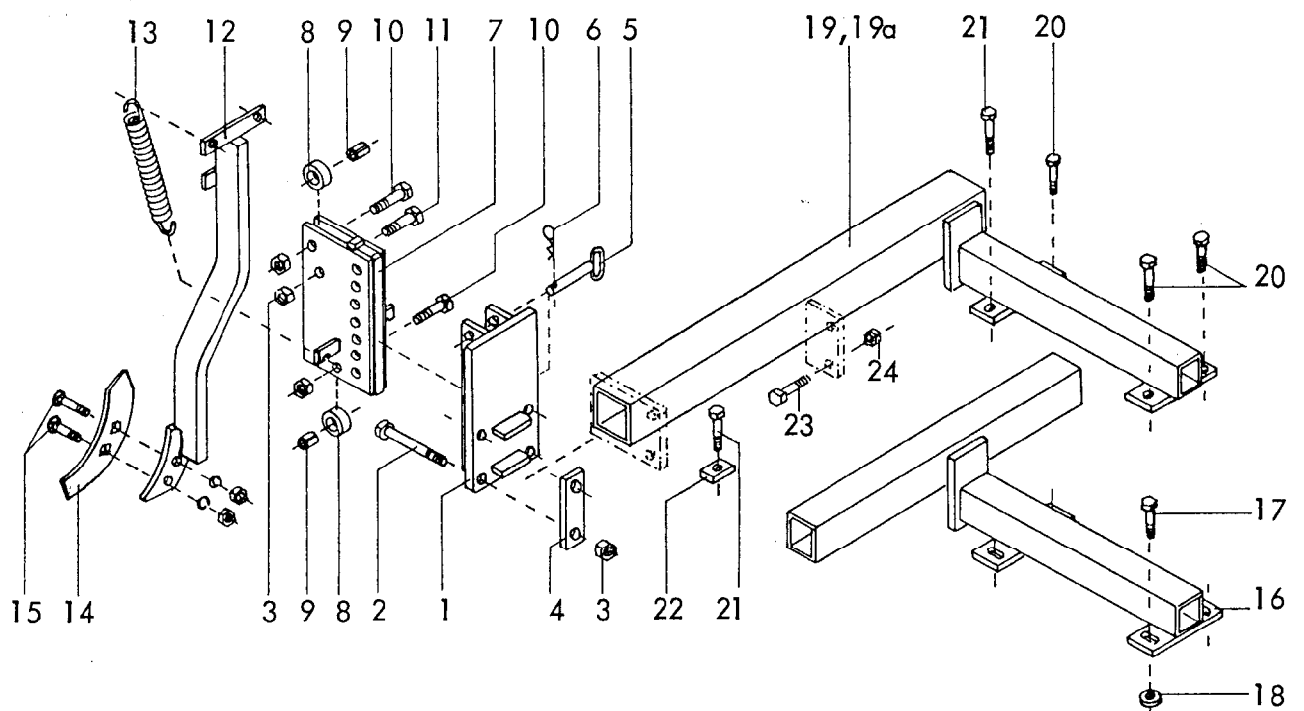


Gerätetyp: Ring-Packerwalze für RKE, PKE, SKE, MKE

Bild-Nr.	Bestell-Nr.	Stück Gerät/ Baugr.	Ersatzteilbezeichnung	Alle Bestell-Nr.	ca. kg / Teil
1	8406.35.01	1	Abstreifer für Typ 250		
1	8406.35.02	1	Abstreifer für Typ 300		
1	8406.35.03	1	Abstreifer für Typ 400		
2	8406.33.02		Schraubband MC-12x93x115	20,24,32x für Typ 250,300,400	
3	8406.33.03		Abstreifer		
4	934D12P		6-ktmu. M 12 DIN 934-8	40,48,64x für Typ 250,300,400	
"	127DA12		Federring A 12 DIN 127		
5	8406.34.01	1	Ringträger für Typ 250		
5	8406.34.02	1	Ringträger für Typ 300		
5	8406.34.03	1	Ringträger für Typ 400		
6	8406.51.01		Packerring XT-6 20,24,32x für Typ 250,, 300, 400		
7	8406.51.02	2	Packerring XT-6I		
8			Distanz-Vierkantrohr Länge je nach Scharabstand der Drillmaschine		
9	8406.36.01	1	Lagerarm -links-	für RKE 250,300	
9a	8406.36.02	1	Lagerarm -rechts-		

Gerätetyp: Ring-Packerwalze für RKE, PKE, SKE, MKE

Bild-Nr.	Bestell-Nr.	Stück Gerät/ Baugr.	Ersatzteilbezeichnung	Alte Bestell-Nr.	ca. kg / Teil
9	8407.28.01	1	Lagerarm -links- } für RKE 400		
9a	8407.28.02	1	Lagerarm -rechts- }		
9	8411.29.01	1	Lagerarm -links- } für SKE 300,400		
9a	8411.29.02	1	Lagerarm -rechts- }		
10	8413.32.01	1	Seitenarm -links- } für PKE, MKE		
10a	8413.32.02	1	Seitenarm -rechts- }		
11	8406.25.06		Distanzplatte 2x für Typ 300, 4x für Typ 250		
12	8405.00.23	2	Flanschlager		
13	71412DBM81	2	Kegelschmiernippel BM 8x1 DIN 71412		
14	8404.28.06	2	Y-Lager		
	<u>8404.28.07</u>	2	Flanschlager komplett, Bild-Nr. 12 - 14		
15	931D1260N	8	6-ktschr. M 12x60 DIN 931-10.9 für Typ 250, 300		
15	931D1255M	8	6-ktschr. M 12x55 DIN 931-12.9 für Typ 400		
"	980DV12P	8	Sicherungsmutter VM 12 DIN 980-8		



Gerätetyp: Radspurlockerer -Ramst- für PKE, SKE, Rotor

Bild-Nr.	Bestell-Nr.	Stücke Gerät/ Baugr.	Ersatzteilbezeichnung	Alte Bestell-Nr.	ca. kg/Teil
1	8416.41.00	1	Verstellplatte		
2	931D16130P	4	6-ktschr. M 16x130 DIN 931-8.8		
3	980DV16P	5	Sicherungsmutter VM 16 DIN 980-8		
4	8416.39.03	2	Klemmlasche LC-17x97		
5	8416.43.00	2	Steckstock		
6	4716.35.00	2	Federsteckstock BTB-4	6416.01-3	
7	8416.40.00	1	Führungstasche		
8	8416.39.02	2	Rolle		
9	7346D2122	2	Spannstift 21x22 DIN 7346		
10	960D161560M	2	6-ktschr. M 16x1,5x60 DIN 960-12.9		
"	980DV1615N	2	Sicherungsmutter VM 16x1,5 DIN 980-10		
11	931D1660P	1	6-ktschr. M 16x60 DIN 931-8.8		12.85

Gerätetyp: Radspurlockerer -Ramat- für PKE, SKE, Rotor

Bild-Nr.	Bestell-Nr.	Stücke Gerät/ Baugr.	Ersatzteilbezeichnung	Alte Bestell-Nr.	ca. kg / Teil
12	8416.42.00	1	Spurlockererzinken -Ramat-		
13	8409.00.35	2	Zugfeder CF-247		
14	8406.41.01	1	Schar GG-60		
15	6337.06.03	2	Sondersenkschraube BSSS-12x50-5.6		
"	127DA12	2	Federring A 12 DIN 127		
"	934D12P	2	6-ktmu. M 12 DIN 934-8		
<hr style="border-top: 1px dashed black;"/>					
	<u>8416.39.01</u>	1	Radspurlockerer -Ramat- komplett, Bild-Nr. 1 - 15		
16	8413.29.00	2	Träger	für PKE	
17	931D1245N	8	6-kt Schr. M 12x45 DIN 931-10.9		
18	6437.00.01	8	Scheibe C-132		
19	8411.89.01	1	Träger -links- für 3 m	für SKE	
19a	8411.89.02	1	Träger -rechts- für 3 m		
19	8411.90.01	1	Träger -links- für 4 m		
19a	8411.90.02	1	Träger -rechts- für 4 m		
20	931D1245N	6	6-kt Schr. M 12x45 DIN 931-10.9		
21	931D1260N	4	6-kt Schr. M 12x60 DIN 931-10.9		
22	8416.39.04	2	Unterlage für Beinschutz		
23	933D1640P	4	6-kt Schr. M 16x40 DIN 933-8.8		
24	980DV16P	4	Sicherungsmutter VM 16 DIN 980-8		12.85

WALTERSCHEID

Gelenkwelle
PTO drive shaft
Transmission

W2600-SD35F-675-K64/2R

Bestell-Nr.
Part no.
Référence

Zeichnungs-Nr.
Drawing no.
No. du plan

Datum
Date 28 11 1984
Date

für Kunde
for customer
pour client

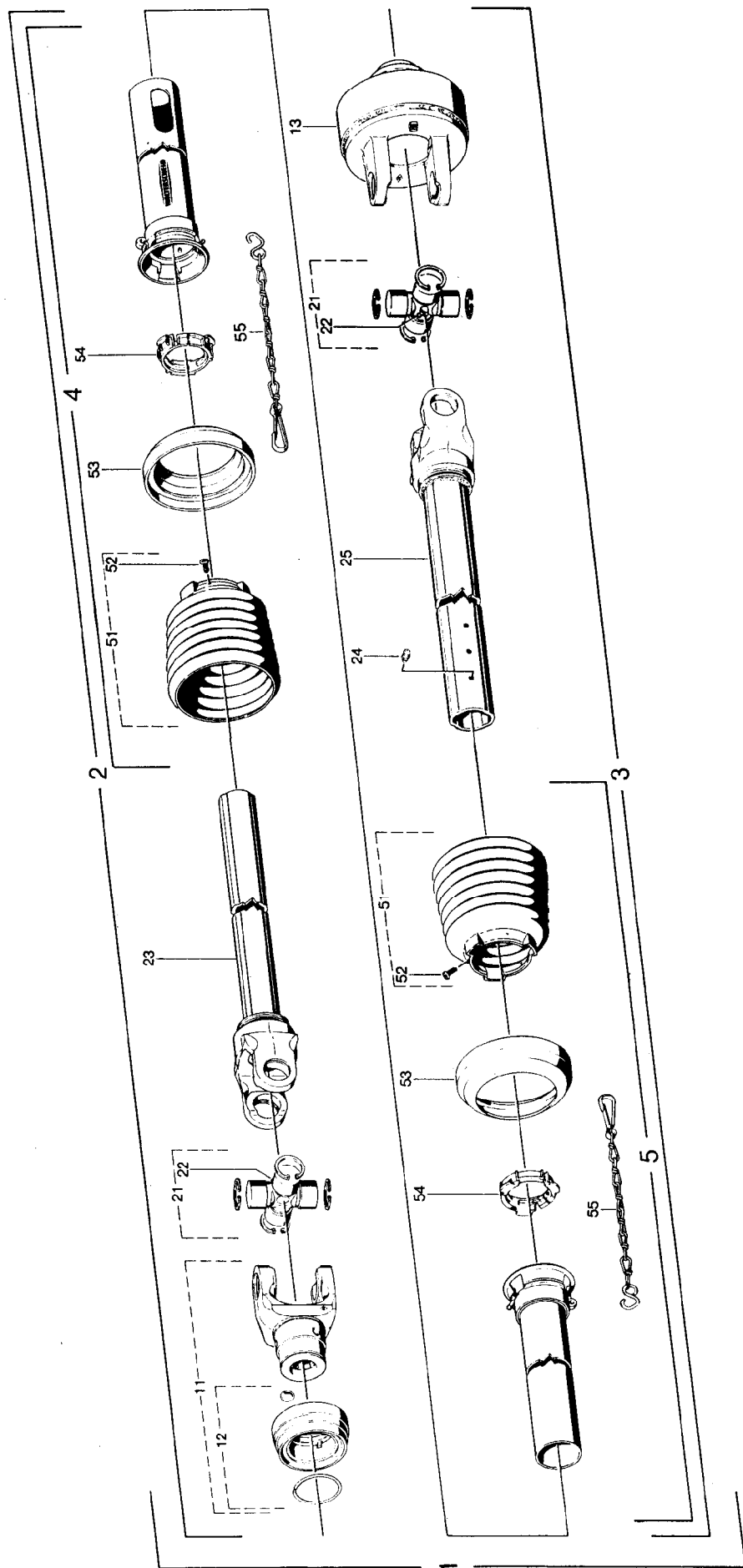
Rabewerk

Kundenzeichnungs-Nr.
Customer drawing no.
No. du plan client

Maschinenart
Machine
Machine

Type
Type RKE, -PKE 400, SKE, Rotor SR
Type

- a = QSG2600-1³/₈"(6)
- b = QSG2600-1³/₈"(21)
- c = QSG2600-1³/₄"(6)
- d = QSG2600-1³/₄"(20)



WALTERSCHEID

Gelenkwelle
P.T.O. drive shaft
Transmission

W2600 - SD35F - 610 - K90 / 4

Bestell-Nr.
Part no.
Référence

Zeichnungs-Nr.
Drawing no.
No. du plan

Datum
Date
Date
28 1 1 1 9 8 4

für Kunde
for customer
pour client

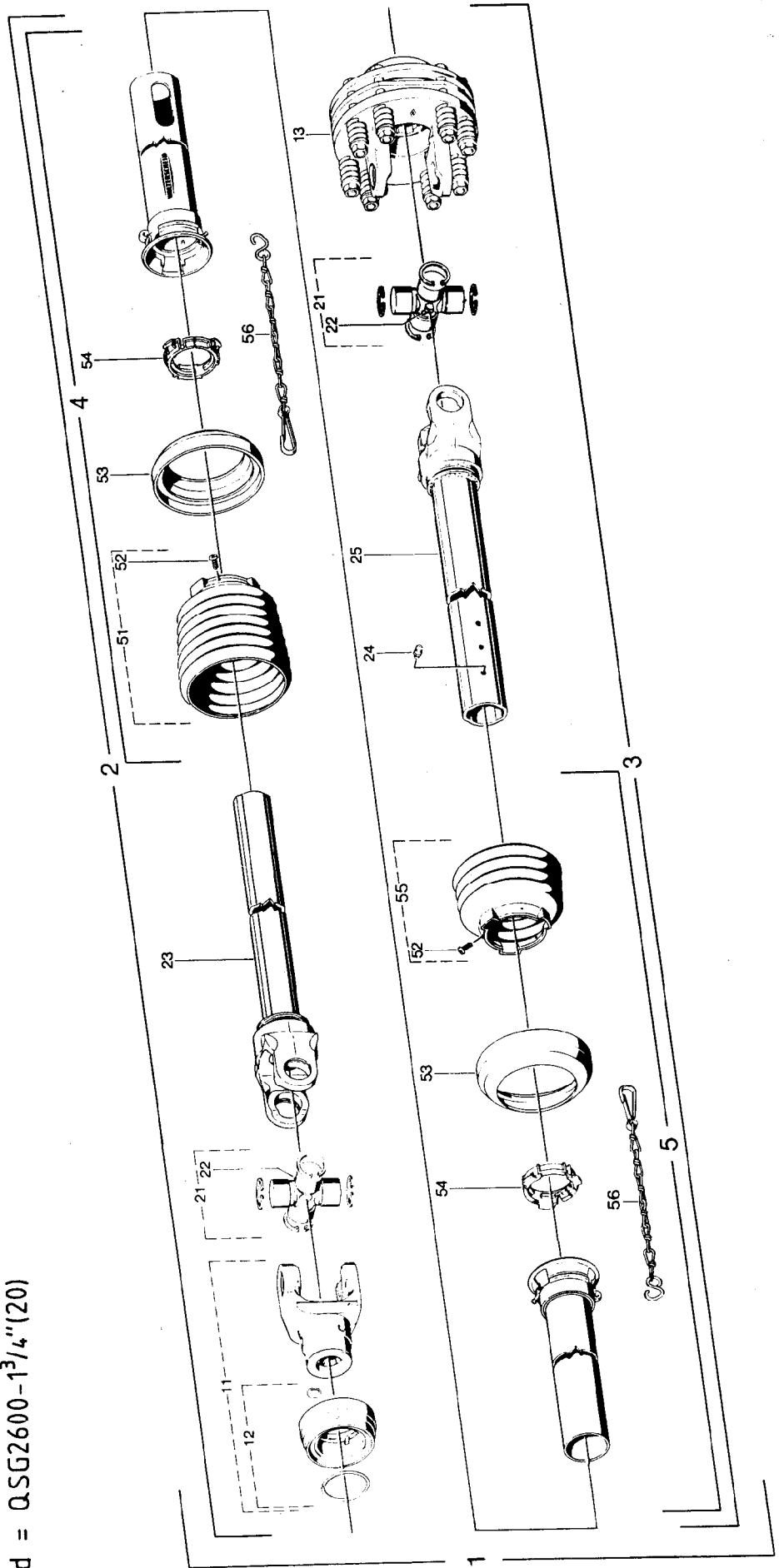
Rabewerk

Kundenzeichnungs-Nr.
Customer drawing no.
No. du plan client

Maschinenart
Machine
Machine

Type
Type
Type
RKE, -PKE 400, SKE, Rotor SR

- a = QSG2600-1³/₈"(6)
- b = QSG2600-1³/₈"(21)
- c = QSG2600-1³/₄"(6)
- d = QSG2600-1³/₄"(20)



WALTERSCHEID - Gelenkwelle W2600-SD35F-610-K90/4 für RKE,-PKE 400, SKE, Rotor SR 28.11.1984

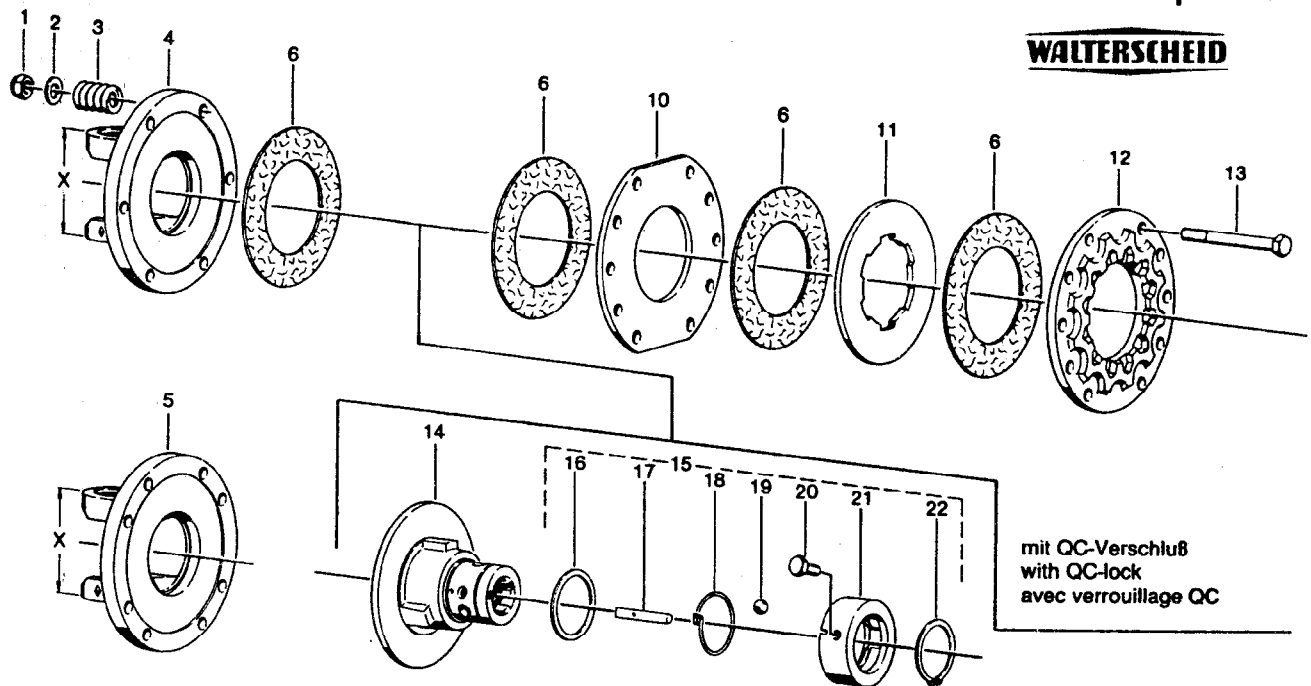
Positions-Nr. Réfère	Besetz-Nr. Référence	Zeichnungs-Nr. Ref. du plan	Stückzahl Quantité	Technische Angaben Données techniques	Benennung	Description	Designation
1a	375184	11069	1	W2600-SD35F-610-K90/4	Gelenkwelle mit Schutz	PTO drive shaft with guard	Transmission avec protecteur
1b	377808	11204	1	W2600-SD35F-610-K90/4	Innere Gelenkwellenhälfte mit äußerer Schutzhälfte	Inner PTO drive shaft half with outer guard half	Demi-transmission inférieure avec demi-protecteur extérieur
1c	377814	11205	1	W2600-SD35F-610-K90/4	Außere Gelenkwellenhälfte mit innerer Schutzhälfte	Outer PTO drive shaft half with inner guard half	Demi-transmission extérieure avec demi-protecteur intérieur
1d	377811	11206	1	W2600-SD35F-610-K90/4	Innere Schutzhälfte	Inner guard half	Demi-protecteur intérieur
2a	375176		1	WH2600-SD35F-536			
2b	377807		1	WH2600-SD35F-536			
2c	377813		1	WH2600-SD35F-536			
2d	377810		1	WH2600-SD35F-536			
3	375183		1	WH2600-SD35-471-K90/4			
4	377848	85.308	1	SDH35F;L=340mm			
5	377842	85.304	1	SDH35;L=290mm			
11a	365814	+26.84.00	1	QSG2600-17/1"(16)	Q.S.-Gabel komplett	Q.S.-yoke complete	Mâchoire Q.S. complète
11b	365816	+26.84.02	1	QSG2600-17/1"(21)			
11c	365818	+26.84.04	1	QSG2600-17/1"(16)			
11d	366780	+26.84.06	1	QSG2600-17/1"(20)			
12a	376106	agraset 123	1		Q.S.-Verschluß komplett; Größe C	Q.S.-lock complete; size C	Verrouillage Q.S. complet; type C
12b			1				
12c	376107	agraset 124	1				
12d			1				
13	376794	56.129.09	1	K90/4.-B-2600-17/1"(16) M=1800Nm	Reibkupplung komplett; drehsinnunabhängig	Friction clutch complete; independent of direction of rotation	Limiteur à friction complet; indépendant du sens de rotation
21	326245	26.00.00	2		Kreuzgarnitur komplett	Cross and bearing kit complete	Bloc croisillon complet
22	084099	63.27.00	2	M8x1	Kegel-Schmiernippel	Lubrication fitting	Graisseur
23	377815	26.11.101	1	WG2600-6geh.;L=536mm	Wellengabel	Welded shaft and yoke assembly	Mâchoire avec profil soudé
24	043427	63.11.02	1	AM6	Kegel-Schmiernippel	Lubrication fitting	Graisseur
25	375179	26.12.107	1	WG2600-7;L=471mm	Wellengabel	Welded shaft and yoke assembly	Mâchoire avec profil soudé
51	365407	85.35.07	1		Schutztrichter mit Schraube	Guard cone with screw	Cône protecteur avec vis
52	365305	60.15.00	2	4x10	Schraube	Screw	Vis
53	359609	82.85.06	2		Stützring	Reinforcing collar	Bague de renfort
54	342315	82.83.07	2		Gleifring	Bearing ring	Bague de glissement
55	365404	85.35.04	1		Schutztrichter mit Schraube	Guard cone with screw	Cône protecteur avec vis
56	044321	82.36.03	2		Halbkette	Safety chain	Chaîne

Reibkupplung
Friction clutch
Limiteur à friction

K90/4

Einzelteile
Components
Pièces composantes

WALTERSCHEID



mit QC-Verschluss
with QC-lock
avec verrouillage QC

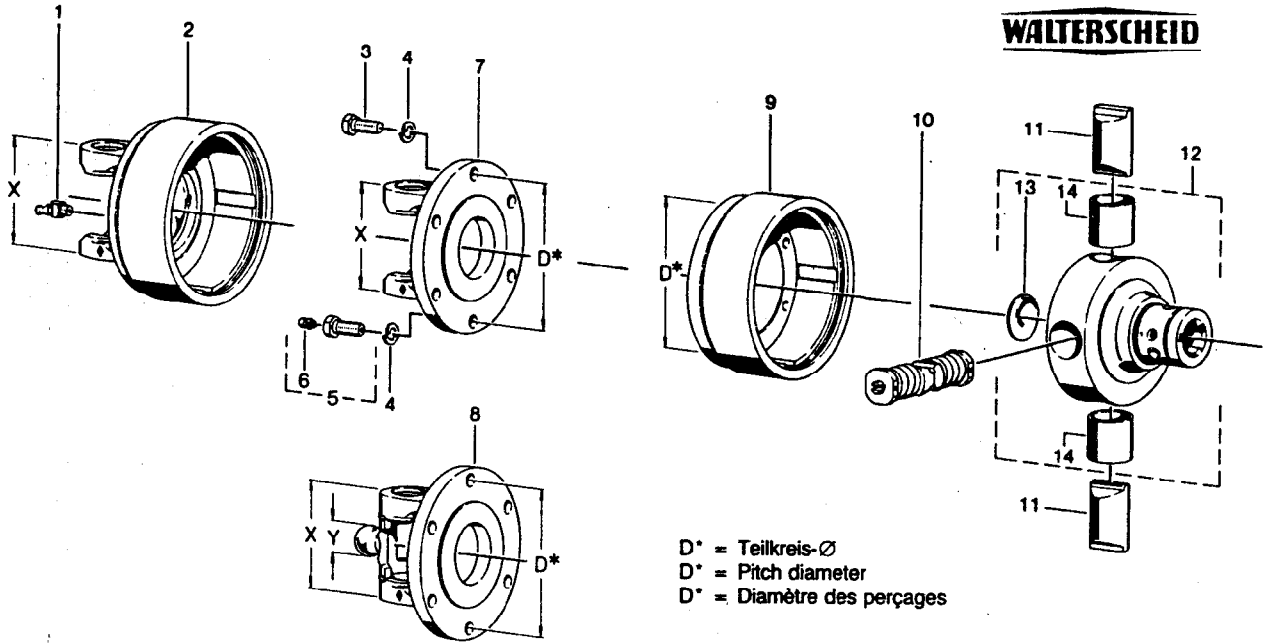
Positions-Nr. Item Repère	Baugröße Size Dimension	X mm	Ersatzteil-Nr. Spare part No. Réf. pièce de rechange	Bestell-Nr. Part No. Référence	Technische Angaben Technical data Données techniques	Benennung	Designation	Désignation
1			60.53.07	099850	DIN 985-M 12x1,25	Sechskantmutter, selbstsichernd	Self-locking hexagon nut	Ecrou hexagonal, indéserrable
2			60.75.01	020093	DIN 125-A 13	Scheibe	Washer	Rondelle
3			66.01.53	330592		Druckfeder	Compression spring	Ressort de compression
4	2400	86	35.73.01	335604	6 Bohrungen	Flanschgabel	Flange yoke	Mâchoire à bride
5	2500	100	36.73.01	335605	8 holes			
	2600	120	26.73.01	335606	8 trous			
6			56.73.00	042480	Ø91 x Ø153	Reibscheibe	Friction disk	Disque de friction
10			56.93.00	335603		Scheibe	Washer	Rondelle
11			56.94.00	335442		Mitnahmescheibe	Drive plate	Disque d'entraînement
12			56.92.00	337464		Druckscheibe	Thrust plate	Disque de pression
13			60.06.33	304062	DIN 960-M 12x1,25x110	Sechskantschraube	Hexagon screw	Boulon hexagonal
14			56.91.08	367763	1 1/4" (6)	Flanschnabe	Flange hub	Moyeu à plateau
15			agraset® 126	376109	1 1/4" (6)	QC-Verschluss kpl.	QC-lock cpl.	Verrouillage QC cpl.
16			16.20.169	376770		Scheibe	Washer	Rondelle
17			16.50.42	375309		Klemmkeil	Clamping key	Rochet de serrage
18			66.24.01	375208		Drehfeder	Torsional spring	Ressort à action angulaire
19			64.01.16	701640	DIN 5401-15mm III	Kugel	Ball	Bille
20			60.06.47	377191	M 12 x 30 - 10,9	Sechskantschraube, selbstsichernd	Self-locking hexagon screw	Boulon hexagonal, indéserrable
21			65.07.01	375207		Sperring	Lock ring	Manchon de verrouillage
22			62.21.01	702063	DIN 471-65 x 2,5	Sicherungsring	Retaining ring	Jonc

Nockenschaltkupplung
Cam-type cut out clutch
Limiteur débrayable à cames

K64/2R EK64/2R
 rechts/right/droite

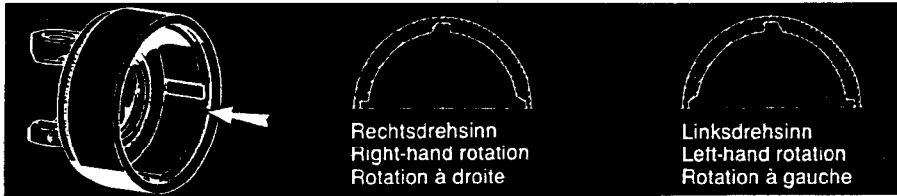
Einzelteile
Components
Pièces composantes

WALTERScheid



D* = Teilkreis-Ø
 D* = Pitch diameter
 D* = Diamètre des perçages

Positions-Nr. Item Repère	Baugröße Size Dimension	X mm	Y mm	D* mm	Ersatzteil-Nr. Spare part No. Réf. pièce de rechange	Bestell-Nr. Part No. Référence	Technische Angaben Technical data Données techniques	Benennung Designation	Designation	Désignation
1					63.22.01	020674	DIN 71412-BM 8x1	Kegel-Schmiernippel	Lubrication fitting	Graisseur
2	2600	120			26.90.04	377392		Kupplungsgehäuse Rechtsdrehsinn	Clutch housing Right-hand rotation	Boîtier Rotation à droite
3	2300				60.05.26	020527	DIN 933-M 10x30	Sechskantschraube	Hexagon screw	Boulon hexagonal
	2400									
	2500				60.06.05	020531	DIN 933-M 12x30			
	2600									
4	2300				60.82.00	020105	DIN 127-A10	Federring	Lock washer	Rondelle élastique
	2400									
	2500				60.83.00	020106	DIN 127-A 12			
	2600									
5	2300				60.05.54	377993	M 10 x 30	Sechskantschraube kpl.	Hexagon screw cpl.	Boulon hexagonal cpl.
	2400									
	2500				60.06.48	367799	M 12 x 30			
	2600									
6					63.33.00	380371	3/16"	Schlag-Schmiernippel	Drive-in type lubrication fitting	Graisseur à frapper
7	2300	83		Ø118	21.32.03	082883		Flanschgabel	Flange yoke	Mâchoire à bride
	2400	86		Ø138	35.19.02	320699				
	2500	100		Ø138	36.19.02	317807				
	2600	120		Ø138	26.15.106	334661				
8	WW2300	83	Ø18	Ø118	21.32.16	376954		Flanschgabel	Flange yoke	Mâchoire à bride
	WW2380	83	Ø24	Ø118	21.32.816	366858				
	WW2480	86	Ø27	Ø138	35.19.10	358478				
	WW2580	100	Ø30	Ø138	36.19.10	363078				
9				Ø118	59.22.00	364457		Kupplungsgehäuse Rechtsdrehsinn	Clutch housing Right-hand rotation	Boîtier Rotation à droite
				Ø138	59.22.01	364458				
10					59.25.00	161422	M = 950 Nm	Schaltnocken kpl.	Shift cam cpl.	Came de commande cpl.
						375933	M = 1200 Nm			
						375934	M = 1300 Nm			
						375935	M = 1400 Nm			
						375936	M = 1500 Nm			

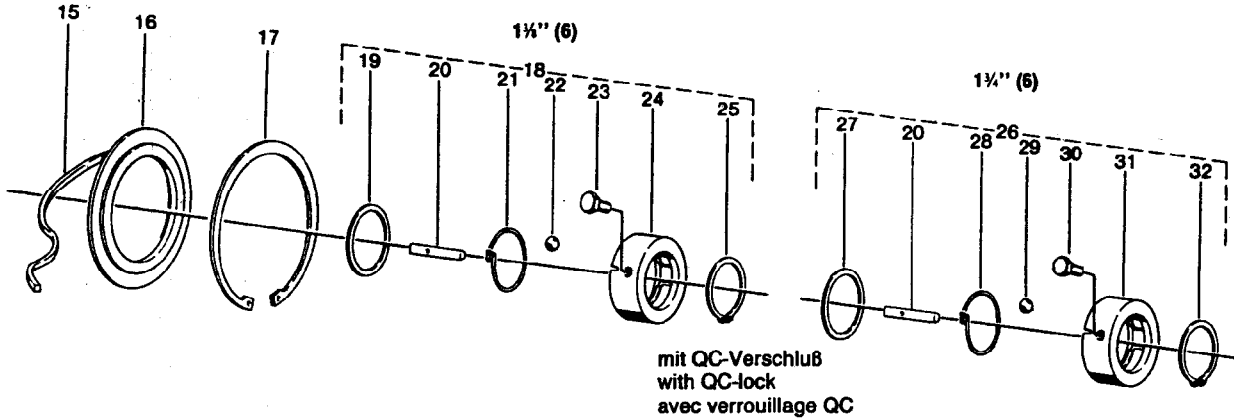


WALTERSCHEID

Nockenschaltkupplung
Cam-type cut out clutch
Limiteur débrayable à cames

K64/2R EK64/2R
rechts/right/droite

Einzelteile
Components
Pièces composantes




Position-Nr. Item Repère	Ersatzteil-Nr. Spare part No. Réf. pièce de rechange	Bestell-Nr. Part No. Référence	Technische Angaben Technical data Données techniques	Benennung	Designation	Désignation
10	59.25.00	375937	M = 1600 Nm	Schaltnocken kpl.	Shift cam cpl.	Came de commande cpl.
		375938	M = 1800 Nm			
	59.25.01	375939	M = 2000 Nm			
		368949	M = 2100 Nm			
		376060	M = 2400 Nm			
	376061	M = 2500 Nm				
11	59.23.00	364636		Nocken	Cam	Came
12	59.20.09	378063	1 1/2" (6)	Nabe kpl.	Hub cpl.	Moyeu cpl.
	59.20.11	378064	1 1/2" (6)			
13	60.78.06	020990	DIN 470-45	Verschlusscheibe	Sealing washer	Couvercle de fermeture
14	16.50.425	364622	35 x 39 x 40	Buchse	Bush	Douille
15	55.94.07	376873	6 x 5 x 350	Filzstreifen	Felt strip	Joint de feutre
16	16.20.83	366569		Stützscheibe	Supporting ring	Rondelle pour bague de frein
17	62.46.00	364499	DIN 472-150 x 4	Sicherungsring	Retaining ring	Jonc
18	agraset [®] 125	376108	1 1/2" (6)	QC-Verschluss kpl.	QC-lock cpl.	Verrouillage QC cpl.
19	16.20.168	376769		Scheibe	Washer	Rondelle
20	16.50.42	375309		Klemmkeil	Clamping key	Rochet de serrage
21	66.24.00	375310		Drehfeder	Torsional spring	Ressort à action angulaire
22	64.01.02	020692	DIN 5401-1/2" V	Kugel	Ball	Bille
23	60.05.52	377574	M 10 x 25-10.9	Sechskantschraube, selbstsichernd	Self-locking hexagon screw	Boulon hexagonal, indesserrable
24	65.07.00	375311		Sperring	Lock ring	Manchon de verrouillage
25	62.47.00	702060	54 x 2	Sicherungsring	Retaining ring	Jonc
26	agraset [®] 126	376109	1 1/2" (6)	QC-Verschluss kpl.	QC-lock cpl.	Verrouillage QC cpl.
27	16.20.169	376770		Scheibe	Washer	Rondelle
28	66.24.01	375208		Drehfeder	Torsional spring	Ressort à action angulaire
29	64.01.18	701640	DIN 5401-15mm III	Kugel	Ball	Bille
30	60.06.47	377191	M 12 x 30-10.9	Sechskantschraube, selbstsichernd	Self-locking hexagon screw	Boulon hexagonal, indesserrable
31	65.07.01	375207		Sperring	Lock ring	Manchon de verrouillage
32	62.21.01	702063	DIN 471-65 x 2,5	Sicherungsring	Retaining ring	Jonc



Wichtig bei Ersatzteilbestellungen:

Bitte machen Sie bei jeder Bestellung folgende Angaben:

1. Gerätetype (auf Typenschild eingeschlagen).
2. Maschinenummer (auf Typenschild und Rahmen eingeschlagen).

RABE  WERK <small>GmbH + Co. D-49152 Bad Essen</small>	
Typ	
Nr.	Kontrolle

▲
Typenschild

3. Bestellnummer oder, falls hinter der entsprechenden Bildnummer keine Bestellnummer angegeben ist, die Lagernummer bzw. die DIN-Nummer mit den dazugehörigen Maßen. Wünschen Sie den Bezug kompletter Baugruppen, so geben Sie bitte die unterstrichene Bestellnummer an.
4. Die gewünschte Stückzahl der zu liefernden Ersatzteile.

RABE WERK

GmbH + Co., Landmaschinenfabrik, D-49152 Bad Essen

Telefon: (05472) 7710 · Telex: 941617 · Telefax: (05472) 771190