

2 Gerätetyp: RKE 400, 500 Baureihe 2

Bild-Nr.	Bestell-Nr.	Stücke Gerät/ Baugr.	Ersatzteilbezeichnung	Alte Bestell-Nr.	ca kg/Teil
1	8407.01.15	1	Werkzeugträger RKE 400 (abgebildet)		
1	8408.01.04	1	Werkzeugträger RKE 500		
2	8405.00.19	1	Bügel für Gelenkwelle		
3	4716.37.00	1	Typenschild SX-4	6405.01-2	
"		2	Halbrundkerbnagel 4x10 DIN 1476		
4	4511.38.00	1	Oberlenkerstock Kat. II/III, DTB-171x96		
5	4716.35.00	2(4)	Federsteckstock BTB-4	6416.01-3	
6	8404.20.00	1	Abstellstütze		
7		1	Spannhülse 8x40 DIN 1481		
8		1	Federsteckstock 8 DIN 11024		
9	8007.17.02	1	Dreipunktachse Kat. II, DA-793	8404.55.03	
9	8406.28.00	1	Dreipunktachse Kat. III -kurz-, DA-713		
9	8007.17.05	1	Dreipunktachse Kat. III, DA-75		
9a	8007.32.01	1	Dreipunktachse Kat. II, DA-752	} für Fendt-Schnellkuppler	
9a	8007.32.03	1	Dreipunktachse Kat. III, DA-754		
10	8405.49.00	1	Oberlenker-Verlängerung		
11	4723.18.00	2	OL-Stock Kat. II, DTB-147x112		
11a		2	Scheibe 26 DIN 126		
12	8406.14.01	1	Unterlenkerverlängerung -rechts-		
"	8406.14.02	1	Unterlenkerverlängerung -links-		
13	8406.00.05	2	Gegenstück		
13a		4	6-ktschr. M 20x85 DIN 931-8.8		
"		4	Federring B 20 DIN 127		
"		4	6-ktmu. M 20 DIN 934-8		
14	8404.61.01	1	Klemmring UW-72	4307.15-2	
14a	8405.22.00	1	Klemmring mit Drehsicherung		
15		2	6-ktschr. M 12x65 DIN 931-8.8		
"		2	Federring A 12 DIN 127		
"		2	6-ktmu. M 12 DIN 934-8		

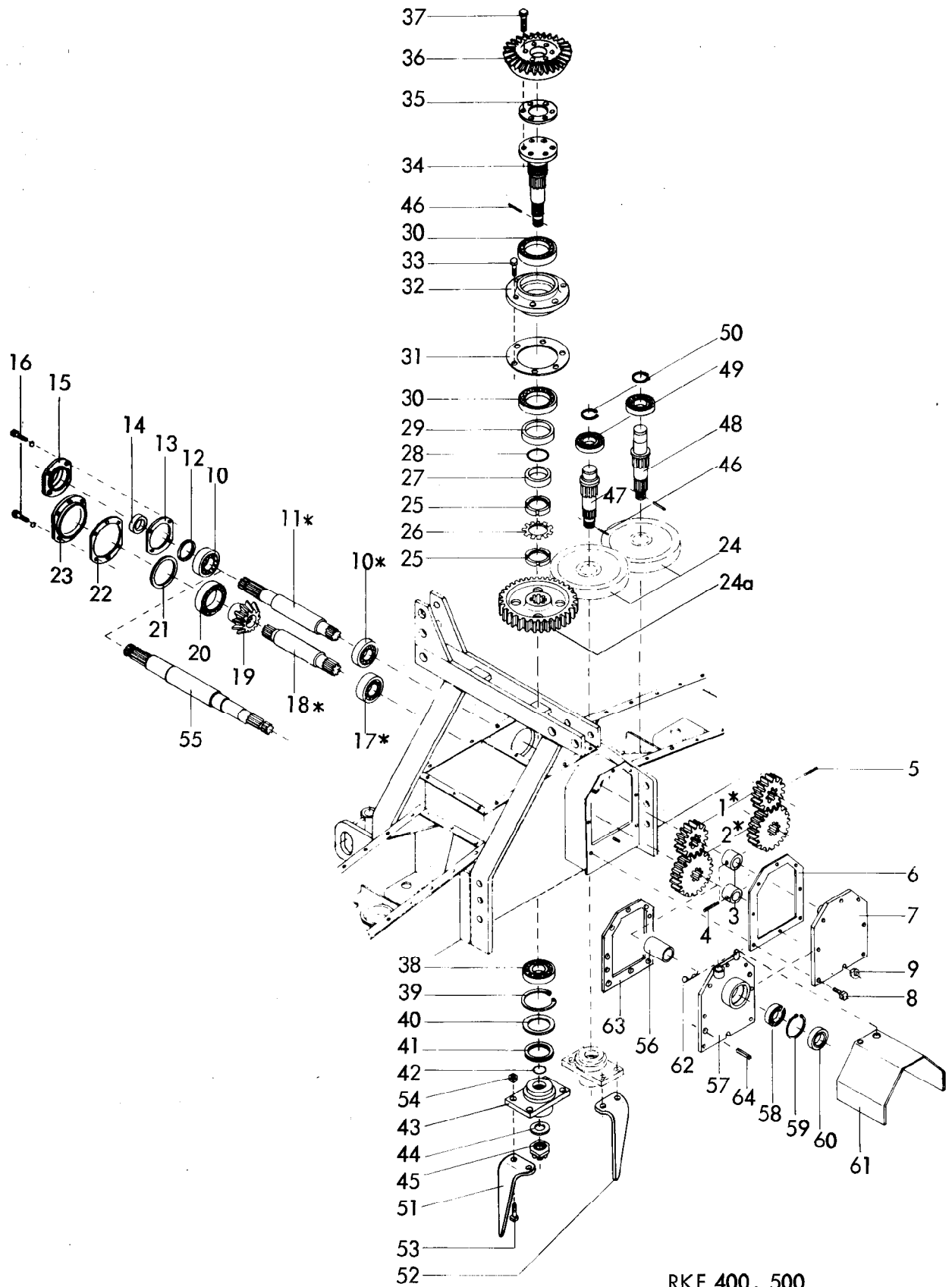
Bild-Nr.	Bestell-Nr.	Stückje Gerät/ Baugr.	Ersatzteilbezeichnung	Alte Bestell-Nr.	ca. kg/Teil
<u>Gerätetyp : RKE 400</u>					
16	8404.30.13	4	Rahmendichtung		
17	8404.30.14	4	Rahmendichtung 1474 lg.		
18	8404.34.00	1	Deckblech mit Gewindestutzen R 1 1/2"		
18a	8404.34.01	1	Deckblech 455x1660		
19	8407.03.00	1	Gehäusedeckel		
20	8407.00.03	1	Gehäusedichtung		
21		78	6-ktschr. M 10x25 DIN 933 10.9		
22		77	Sicherungsmutter VM 10 DIN 980-10		
23		16	6-ktschr. M 10x20 DIN 933-10.9		
"		16	Federring A 10 DIN 127		
<u>Gerätetyp : RKE 500</u>					
16	8404.30.13	4	Rahmendichtung		
17	8404.30.14	4	Rahmendichtung 1474 lg.		
17a	8404.29.01	4	Rahmendichtung 495 lg.		
18	8404.35.00	1	Deckblech mit Gewindestutzen R 1 1/2"		
18a	8404.35.01	1	Deckblech 455x2145		
19	8407.03.00	1	Gehäusedeckel		
20	8407.00.03	1	Gehäusedichtung		
21		98	6-ktschr. M 10x25 DIN 933-10.9		
22		97	Sicherungsmutter VM 10 DIN 980-10		
23		16	6-ktschr. M 10x20 DIN 933-10.9		
"		16	Federring A 10 DIN 127		
24	8404.24.00	1	Verschlußschraube		
24a	8404.47.00	1	Be.- und Entlüftungsfilter		
25	8405.00.02	1	Be.- und Entlüftungsfilter mit Meßstab		
25a	4716.48.03	1	O - Ring 16x2,5	4312.18-1	
26		1	Verschlußschraube AM 18x1,5 DIN 7604		
26a		1	Dichtring Form A 18/22 DIN 7603		
27	8407.04.00	1	Gelenkwellenschutz		
28		2	6-ktschr. M 10x35 DIN 933-8.8		
29		1	Sicherungsmutter VM 10 DIN 980-10		
30	8404.39.02	1	Schwenkstück -rechts- (abgebildet)		
30	8404.39.03	1	Schwenkstück -links- (spiegelbildlich)		10.79

4 Gerätetyp: RKE 400, 500 Baureihe 1, 2

Bild-Nr.	Bestell-Nr.	Stücke Gerät/ Baugr.	Ersatzteilbezeichnung	Alte Bestell-Nr.	ca. kg / Teil
31	4716.38.00	4	Schmiernippel H 1 8x1	6312.04-6	
32		4	Scheibe 26 DIN 126		
33		4	Spannhülse 6x40 DIN 1481		
34	8404.01.32	2	Zugfeder		
35	8407.17.01	1	Seitenplatte -rechts-		
35	8407.17.02	1	Seitenplatte -links-		
36	4716.35.00	4	Federsteckstock BTB-4	6416.01-3	
37	8407.27.01	1	Stellarm -rechts-		
"	8407.27.02	1	Stellarm -links-		
37a	8407.28.01	1	Lagerarm -links-		
"	8407.28.02	1	Lagerarm -rechts-		
38	4346.27.00	2	Polypenko-Buchse Ø 40x35x60	7705.01-3	
39		2	Scheibe 36 DIN 126		
40		2	Spannhülse 10x50 DIN 1481		
41	8404.30.11	2	Zugfeder		
42	8404.79.00	2	Ösenschraube		
43	8404.01.29	2	Distanzrohr		
44		4	6-ktmu. M 16 DIN 934-8		
45	8404.30.09	2	Verstellschiene		
46	8404.30.10	2	Lasche -unten-		
47	8404.44.00	2	Gabelstück		
48	8404.01.28	2	Spindellager Ø 40x60		
49		8	6-ktschr. M 12x60 DIN 931-8.8		
"		8	Federring A 12 DIN 127		
"		8	6-ktmu. M 12 DIN 934-8		
50		8	Scheibe 13 DIN 433		
51	8404.45.00	2	Steckstock		
52	8404.28.07	2	Flanschlager komplett	8404.28.00	
53		8	6-ktschr. M 12x55 DIN 931-12.9		
"		8	Federring A 12 DIN 127		
"		8	6-ktmu. M 12 DIN 934-12		
54		8	6-ktschr. M 12x45 DIN 931-8.8		
"		8	Federring A 12 DIN 127		
"		8	6-ktmu. M 12 DIN 934-8		
55	8404.41.00	1	Stab-Packerwalze für RKE 400		
55	8404.42.00	1	Stab-Packerwalze für RKE 500		

Rechtsausführung = abgebildet
 Linksausführung = spiegelbildlich

Bild-Nr.	Bestell-Nr.	Stückje Gerät/ Baugr.	Ersatzteilbezeichnung	Alte Bestell-Nr.	ca. kg / Teil
56	8405.47.03	1	Zahnwalze LZW für RKE 400		Zahnpackerwalze LZW Ø 440
56	8405.47.04	1	Zahnwalze LZW für RKE 500		
57	8406.52.04	1	Abstreifer für RKE 400		
57	8406.52.05	1	Abstreifer für RKE 500		
58		8	6-ktschr. M 12x55 DIN 931-12.9		
59	8406.25.06	2	Distanzlasche		
60	8406.25.01		Abstreifer		
61			Flachrundschr. M 12x30 DIN 603-8.8	46x für RKE 400	
"			6-ktmu. M 12 DIN 934-8	57x für RKE 500	
62	6436.60.03		Scheibe C-13		
56a	8406.39.03	1	Zahnwalze GZW für RKE 400		Zahnpackerwalze GZW Ø 500
56a	8406.39.04	1	Zahnwalze GZW für RKE 500		
57a	8406.53.04	1	Abstreifer für RKE 400		
57a	8406.53.05	1	Abstreifer für RKE 500		
58		8	6-ktschr. M 12x60 DIN 931-10.9		
59	8406.25.06	2	Distanzlasche		
60	8405.00.27		Abstreiferblech		
61			Flachrundschr. M 12x30 DIN 603-8.8	34x für RKE 400	
"			6-ktmu. M 12 DIN 934-8	42x für RKE 500	
62	6436.60.03		Scheibe C-13		
63	8404.53.02	1	Planierbalken -rechts- für RKE 400		
63a	8404.53.03	1	" " " -links- für RKE 400		
63	8404.54.02	1	" " " -rechts- für RKE 500		
63a	8404.54.03	1	" " " -links- für RKE 500		
64		4	6-ktschr. M 20x75 DIN 931-8.8		
"		8	6-ktmu. M 20 DIN 934-8		
65	8404.85.02	1	Schutzbügel -rechts- für RKE 400		
65a	8404.85.03	1	" " " -links- für RKE 400		
65	8404.86.02	1	" " " -rechts- für RKE 500		
65a	8404.86.03	1	" " " -links- für RKE 500		
66		6(4)	6-ktschr. M 12x60 DIN 931-8.8		
"		12(8)	6-ktmu. M 12 DIN 934-8		
67	8405.00.13	2	Steckstock		
68	8405.00.17	1	Ringschlüssel -lang- SW 24		



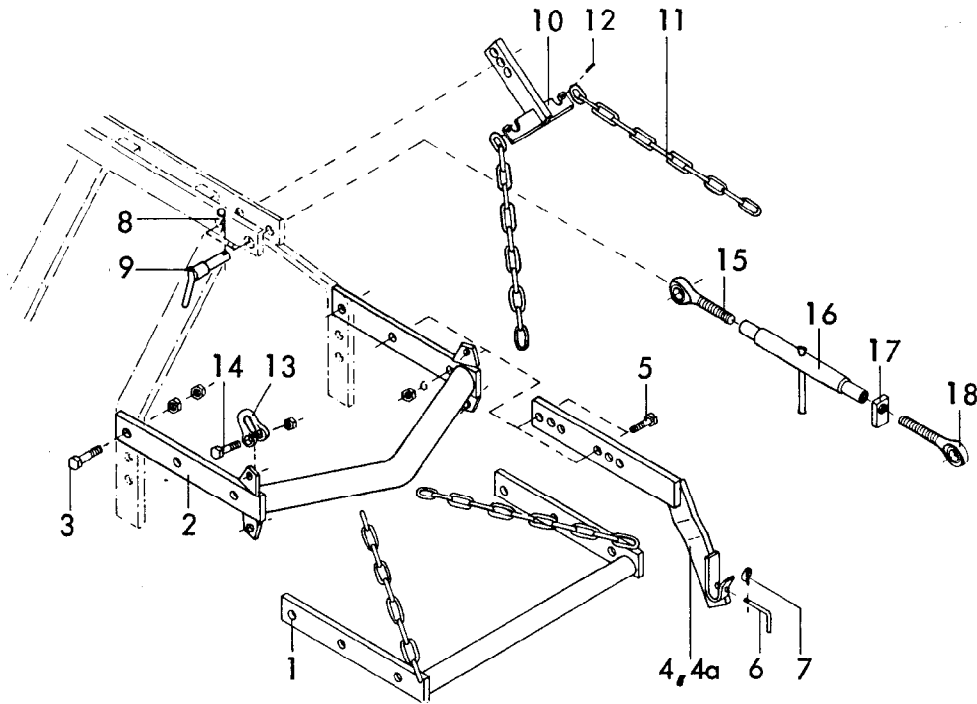
RKE 400, 500
Baureihe 1, 2
05.83

Bild-Nr.	Bestell-Nr.	Stücke Gerät/ Baugr.	Ersatzteilbezeichnung	Alte Bestell-Nr.	ca. kg / Teil
1	8404.01.10	1	Wechselrad Z 14		
2	8404.01.15	1	Wechselrad Z 21		
1	8404.01.11	1	Wechselrad Z 16	Grundausüstung	
2	8404.01.14	1	Wechselrad Z 19		
* 1	8411.00.10	1	Wechselrad Z 16	verstärkte Ausführung	
* 2	8411.00.11	1	Wechselrad Z 19		
1	8404.01.09	1	Wechselrad Z 12		
2	8404.01.16	1	Wechselrad Z 23		
1	8404.01.12	1	Wechselrad Z 17		
2	8404.01.13	1	Wechselrad Z 18		
3	8404.00.11	2	Buchse (anstelle eines 2. Zahnradpaares)		
4		2	Spannhülse 6x55 DIN 1481		
5		1	Spannhülse 6x40 DIN 1481 (für 2. Zahnradpaar)		
6	8405.00.03	1	Dichtung		
7	8405.03.00	1	Getriebedeckel		
8		7	6-ktschr. M 10x20 DIN 933-8.8		
9		1	6-ktmu. M 10 DIN 934-8		
10		2	Kegelrollenlager 33209 DIN 720		
* 10		1	Kegelrollenlager 33110 DIN 720 (Innen \varnothing 50, verstärkte Ausf.)		
11	8404.30.01	1	Antriebswelle		
* 11	8407.00.09	1	Antriebswelle (verstärkte Ausführung)		
12	8404.46.01	1	Paßring 85x75x1		
13	8404.00.09	1	Gehäusedichtung		
14	8404.22.01	1	Wellendichtring 45x62x12 B 2 SL		
15	8404.01.21	1	Verschlußkappe NW-15		
16		10	6-ktschr. M 10x35 DIN 933-8.8		
"		10	Federring A 10 DIN 127		
17		1	Kegelrollenlager 32209 DIN 720		
* 17		1	Kegelrollenlager 33110 DIN 720 (Innen \varnothing 50, verstärkte Ausf.)		
18	8404.30.02	1	Ritzelwelle		
* 18	8407.00.10	1	Ritzelwelle (verstärkte Ausführung)		
19	8404.30.04	1	Kegelrad Z 13		
20		1	Kegelrollenlager 30213 DIN 720		
21	8404.46.02	1	Paßring 120x105x1,2		
22	8404.00.08	1	Gehäusedichtung		
23	8404.01.20	1	Verschlußdeckel NW-14		
24	8404.01.08		Stirnrad Z 35 (15x für RKE 400, 19x für RKE 500)		
24a	8404.30.06	1	Stirnrad Z 35 (für Getriebewelle)		
25		2	Wellenmutter KM 14 DIN 981		
26		1	Sicherungsblech MB 14 DIN 5406		
27	8404.30.07	1	Distanzbuchse		
28	8404.26.03	1	O - Ring 70x2		
29	8404.21.02	1	Wellendichtring 85x130x13 B 2		

* Umbausatz (Antriebsteile in verstärkter Ausführung)

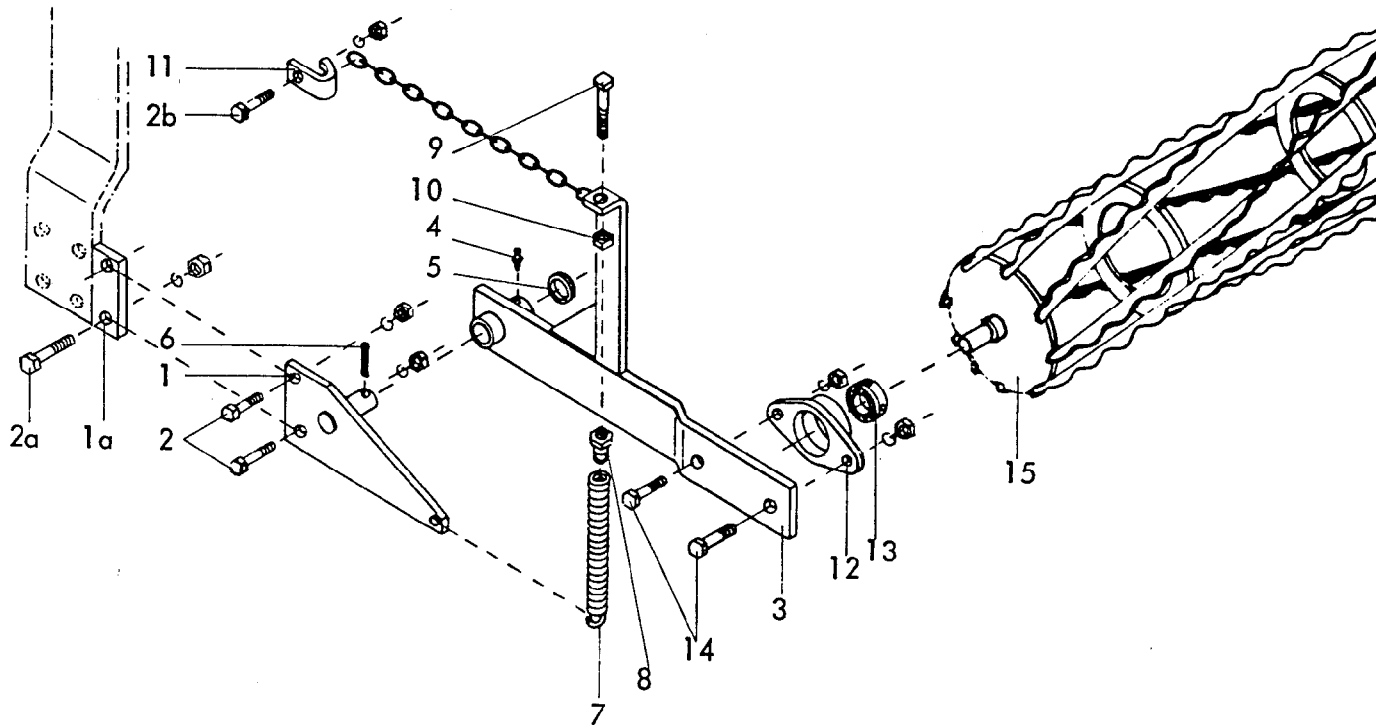
8 Gerätetyp: RKE 400, 500 Baureihe 1, 2

Bild-Nr.	Bestell-Nr.	Stücke Gerät/ Baugr.	Ersatzteilbezeichnung	Alte Bestell-Nr.	ca. kg/Teil
30		2	Kegelrollenlager 30214 DIN 720		
31	8404.30.17	1	Lagerflanschdichtung		
32	8404.30.08	1	Lagerflansch LW-90		
33		6	Verbus-Plus-Schraube M 12x35 DIN 933-12.9		
34	8404.30.03	1	Getriebewelle		
35	8404.30.18	1	Distanzring 100x160x1,2		
36	8404.30.05	1	Tellerrad Z 40		
37		6	Verbus-Plus-Schraube M 12x35 DIN 933-12.9		
38			Rillenkugellager 6309 DIN 625		
39			Sicherungsring J 100x3 DIN 472		
40			Wellendichtring 70x100x10 mit Lauffläche für Gamma - Ring DIN 3760		
41	8404.27.00		Gamma-Ring RB 70x90x5,5 (Stefa)		16x für RKE 400 20x für RKE 500
42	8404.26.05		O - Ring 44,2x3		
43	8404.10.00		Zinkenhalter		
44	8404.00.05		Scheibe		
45			Kronenmutter M 36x1,5 DIN 937-8		
46			Verbundstift 6x50 + 3,5x40 DIN 1481		
47	8404.01.06		Welle -kurz- (9x für RKE 400, 11x für RKE 500)		
48	8404.01.07		Welle -lang- (6x für RKE 400, 8x für RKE 500)		
49			Rillenkugellager 6308 2 RS DIN 625		15x für RKE 400, 19x für RKE 500
50			Sicherungsring A 40x1,75 DIN 471		
51	8404.50.01		Kreismesser KG-30 -rechts-		16x für RKE 400, 20x für RKE 500
52	8404.50.02		Kreismesser KG-30 L -links-		
53			6-ktschr. M 16x1,5x 60 DIN 960-12.9		64x für RKE 400, 80x für RKE 500
54	8405.00.18		Poly-Stop-6-ktmu. mit Bund M 16x1,5-10		
			<u>Zapfwellendurchtrieb :</u>		
55	8404.30.19	1	Durchgangswelle		
56	8405.08.01	1	Distanzhülse		
57	8405.06.00	1	Getriebedeckel		
58		1	Rillenkugellager 6207 2 RS DIN 625		
59		1	Sicherungsring J 72x2,5 DIN 472		
60	8404.21.03	1	Wellendichtring 35x72x12 B 2		
61	8405.07.00	1	Zapfwellenschutz		
62	4716.35.00	1	Federsteckstock Ø 4	6416.01-3	
63	8405.08.02	1	Dichtung		
64		2	Zylinderstift 8m 6x24 DIN 6325 mit Loctite eingeklebt		05.83



Gerätetyp: RKE -Dreipunktgestänge für Anbaugeräte-

Bild-Nr.	Bestell-Nr.	Stückje Gerät/ Baugr.	Ersatzteilbezeichnung	Alte Bestell-Nr.	ca. kg / Teil	
1	8405.39.00	1	Grundrahmen			
2	8405.24.00	1	Grundrahmen für Zapfwellendurchtrieb			
3		2	6-ktschr. M 20x65 DIN 931-8.8			
"		4	6-ktmu. M 20 DIN 934-8			
4	8405.25.01	1	Anbauarm -rechts-	} für Kat. II	Rechtsausführung = abgebildet Linksausführung = spiegelbildlich	
4a	8405.25.02	1	Anbauarm -links-			
4	8405.45.01	1	Anbauarm -rechts-			} für Kat. III -kurz-
4a	8405.45.02	1	Anbauarm -links-			
4	8405.46.01	1	Anbauarm -rechts-	} für Kat. III		
4a	8405.46.02	1	Anbauarm -links-			
5		4	6-ktschr. M 16x55 DIN 931-10.9			
"		4	Federring B 16 DIN 127			
"		4	6-ktmu. M 16 DIN 934-8			
6	8405.12.08	2	Griff TB-12x70			
7	8405.12.09	2	Klappstecker STB-4,5x340			
8	4716.35.00	2	Federsteckstock BTB-4	6416.01-3		
9	6333.09.00	2	Oberlenkerstock Kat.II			
10	8405.40.00	1	Verstellstück			
11		2	Kette Ø 13 DIN 763, 8 Glieder			
12		2	Spannhülse 6x36 DIN 1481			
13		2	Bügel F 1-1,6 DIN 82101			
14		2	6-ktschr. M 20x75 DIN 931-8.8			
"		2	6-ktmu. M 20 DIN 936-8			
15	6329.06.03	1	Ösenschraube OS-27x190 -links-			
16	8405.23.01	1	Spannschloßmutter LPM-27x400			
17	4722.20.03	1	Kontermutter -rechts-			
18	6329.06.04	1	Ösenschraube OS-27x190 -rechts-			
	<u>8405.23.00</u>	1	Spannschloß 500-820 komplett, Bild-Nr.15-18		11.81	



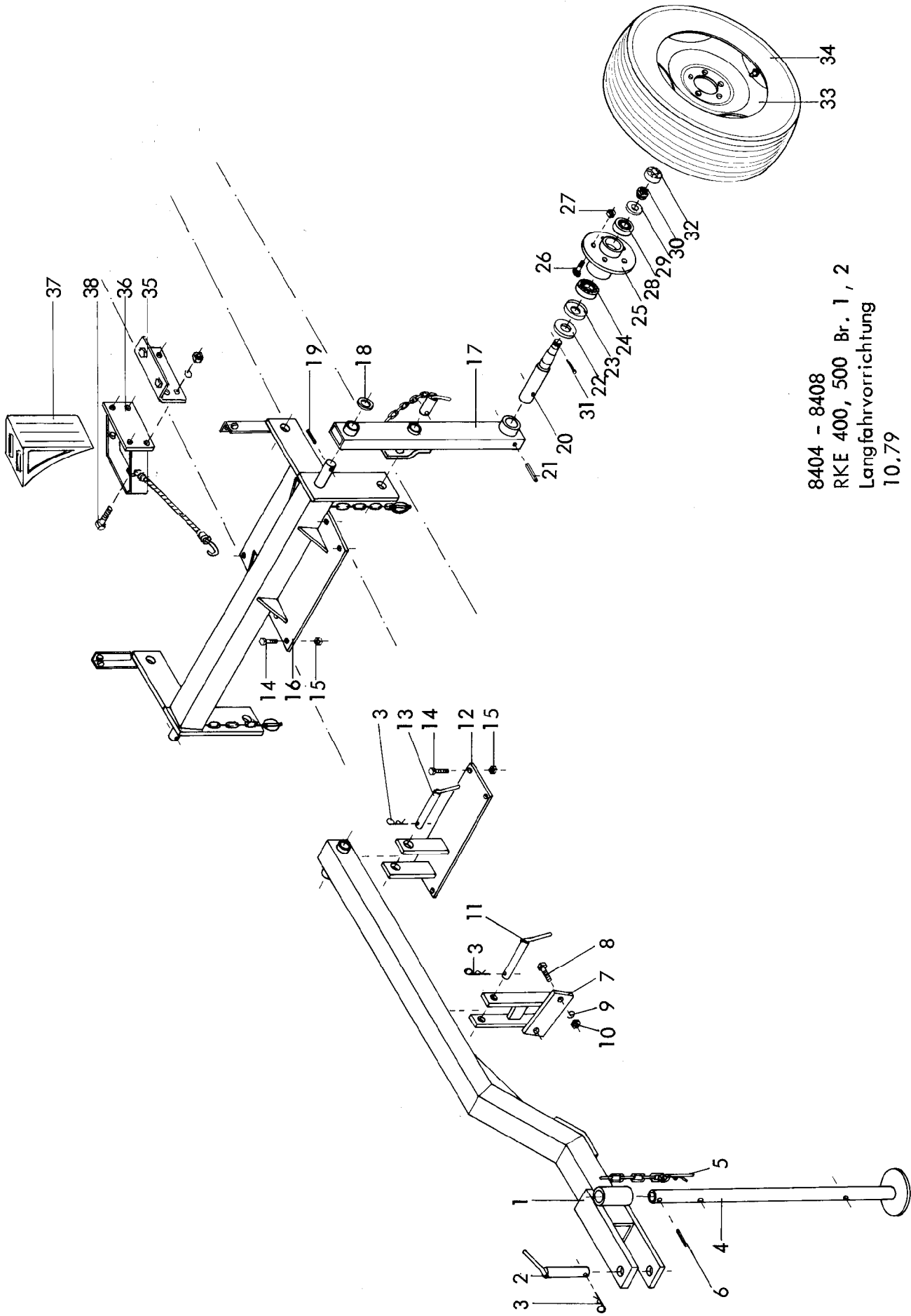
Gerätetyp: RKE 250,300,400,500

-Spitzzahnkrümmer SK 250,300,400,500-

Bild-Nr.	Bestell-Nr.	Stück Gerät/ Baugr.	Ersatzteilbezeichnung	Alte Bestell-Nr.	ca. kg / Teil
1	8405.23.02	1	Walzenaufhängung -links- für RKE 250,300		
1	8405.23.03	1	Walzenaufhängung -rechts- für RKE 250,300		
1	8407.09.04	1	Walzenaufhängung -links- für RKE 400,500		
1	8407.09.05	1	Walzenaufhängung -rechts- für RKE 400,500		
1a	8406.22.01	2	Anschweißlasche für RKE 250,300		
2		4	6-ktschr. M12x60 DIN 931-8.8		
2a		4	6-ktschr. M 12x35 DIN 933-8.8 für RKE 250,300		
2b		2	6-ktschr. M 12x75 DIN 931-8.8		
"		6	Federring A 12 DIN 127		
"		6	6-ktmu. M 12 DIN 934-8		
3	8406.24.03	1	Anbauarm -links- für RKE 250,300		
3	8406.24.04	1	Anbauarm -rechts- für RKE 250,300		
3	8407.10.03	1	Anbauarm -links- für RKE 400,500		
3	8407.10.04	1	Anbauarm -rechts- für RKE 400,500		
4	4716.38.00	2	Schmiernippel H 1 8x1	6312.04-6	
5		2	Scheibe 31 DIN 1441		
6		2	Spannhülse 8x45 DIN 1481		

Linksausführung = abgebildet
 Rechtsausführung = spiegelbildlich

Bild-Nr.	Bestell-Nr.	Stück/ Gerät/ Anzahl	Ersatzteilbezeichnung	Alte Bestell-Nr.	ca. kg / Teil
7	8130.01.15	2	Zugfeder TCF-257	8109.02-3	
8	8130.01.14	2	Federhalter SCF-6x30		
9		2	6-ktschr. M10x60 DIN 931-8.8		
10		2	6-ktmu. M 10 DIN 934-8		
11	8405.18.01	2	Haken		
12	8404.28.05	2	Lagergehäuse		
13	8404.28.06	2	Lager		
	<u>8404.28.08</u>	2	Flanschlager komplett, Bild-Nr. 12,13		
14		4	6-ktschr. M 12x45 DIN 931-8.8		
"		4	Federring A 12 DIN 127		
"		4	6-ktmu. M 12 DIN 934-8		
15	8405.37.00	1	Spitzzahnwalze für RKE 250		
15	8406.05.00	1	Spitzzahnwalze für RKE 300		
15	8407.08.00	1	Spitzzahnwalze für RKE 400		
15	8408.02.00	1	Spitzzahnwalze für RKE 500		

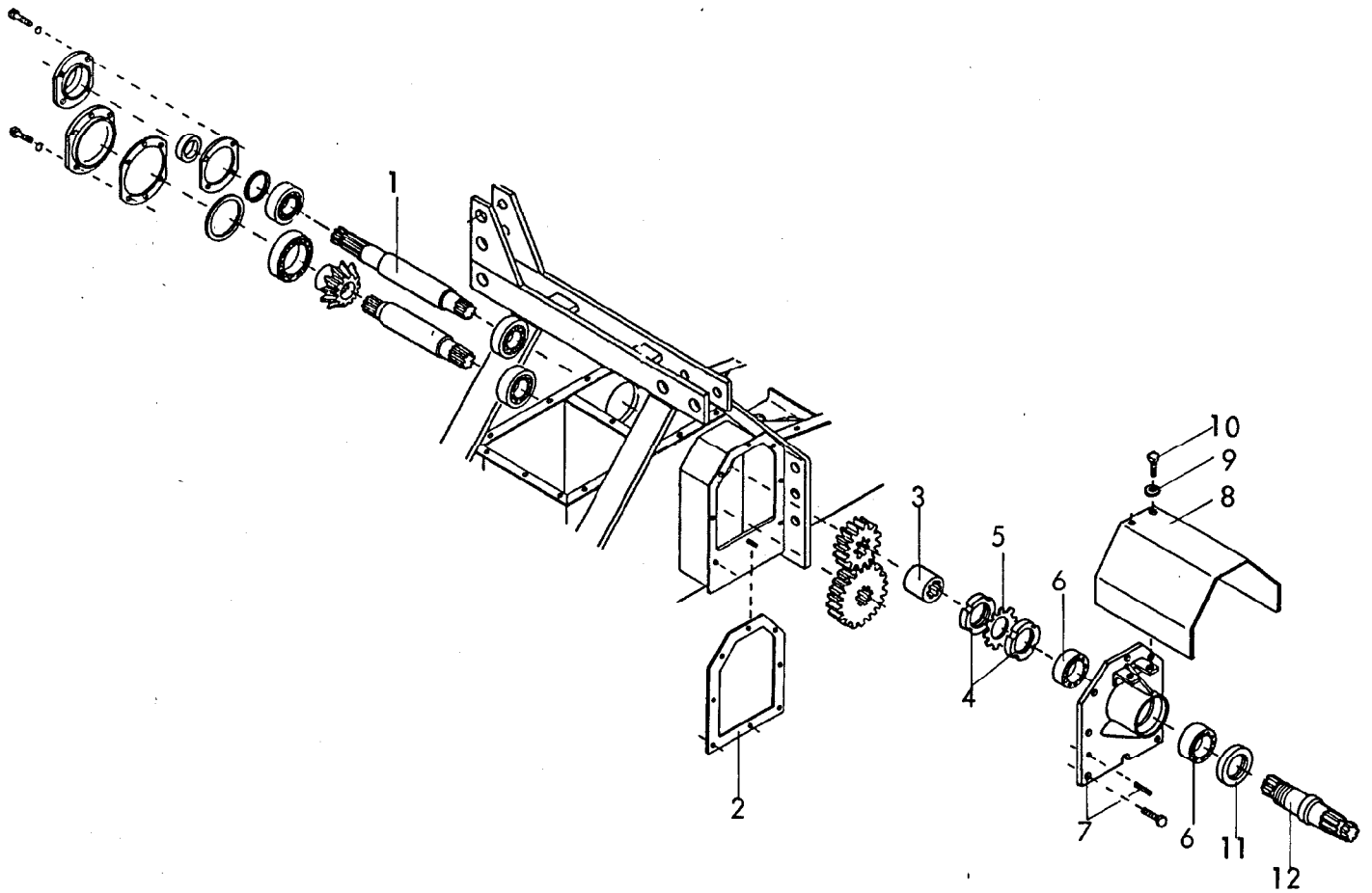


8404 - 8408
RKE 400, 500 Br. 1, 2
Langfahrvorrichtung
10.79

Bild-Nr.	Bestell-Nr.	Stückje Gerät/ Baugr.	Ersatzteilbezeichnung	Alte Bestell-Nr.	ca. kg/Teil
1	8404.69.00	1	Zugdeichsel		
2	2607.25.00	1	Zugbolzen		
3	4716.35.00	3	Federsteckstock BTB-4	6416.01-3	
4	8404.76.00	1	Abstellstütze		
5	4511.00.09	1	Federsteckstock BTB-8		
6		1	Spannhülse 8x60 DIN 1481		
7	8404.71.00	1	Gabelstück		
8		2	6-ktschr. M 16x55 DIN 931-8.8		
9		2	Federring B 16 DIN 127		
10		2	6-ktmu. M 16 DIN 934-8		
11	6805.17.00	1	Steckstock TB-20x145 A		
12	8404.70.00	1	Deichselhalterung		
13	8404.74.00	1	Steckstock TB-25x170 A		
14		12	6-ktschr. M 10x40 DIN 931-8.8		
15		12	Sicherungsmutter VM 10 DIN 980-10		
16	8407.24.00	1	Radhalterung		
17	8407.13.00	2	Radarm		
18		2	Scheibe 31 DIN 1441		
19		2	Spannhülse 8x45 DIN 1481		
20	8404.77.01	2	Achse		
21		2	Verbundstift 13x60 + 8x60 DIN 1481		
22	6330.00.02	2	Scheibe		
23	6330.00.07	2	Nilosring 30207 AV		
24		2	Kegelrollenlager 30207 DIN 720		
25	6330.00.03	2	Nabe GS 2,5		
26	6330.00.04	10	Riffelbolzen		
27	6330.00.05	10	Kugelbundmutter		
28		2	Kegelrollenlager 30205 DIN 720		
29		2	Scheibe 25 DIN 1440		
30		2	Kronenmutter M 24x1,5 DIN 937-8		
31		2	Splint 5x35 DIN 94		
32	6330.00.06	2	Radkappe		
33	6330.00.08	2	Felge 5 1/2" Jx14 H 2		
34	6330.00.09	2	Reifen 205/70 R 14		

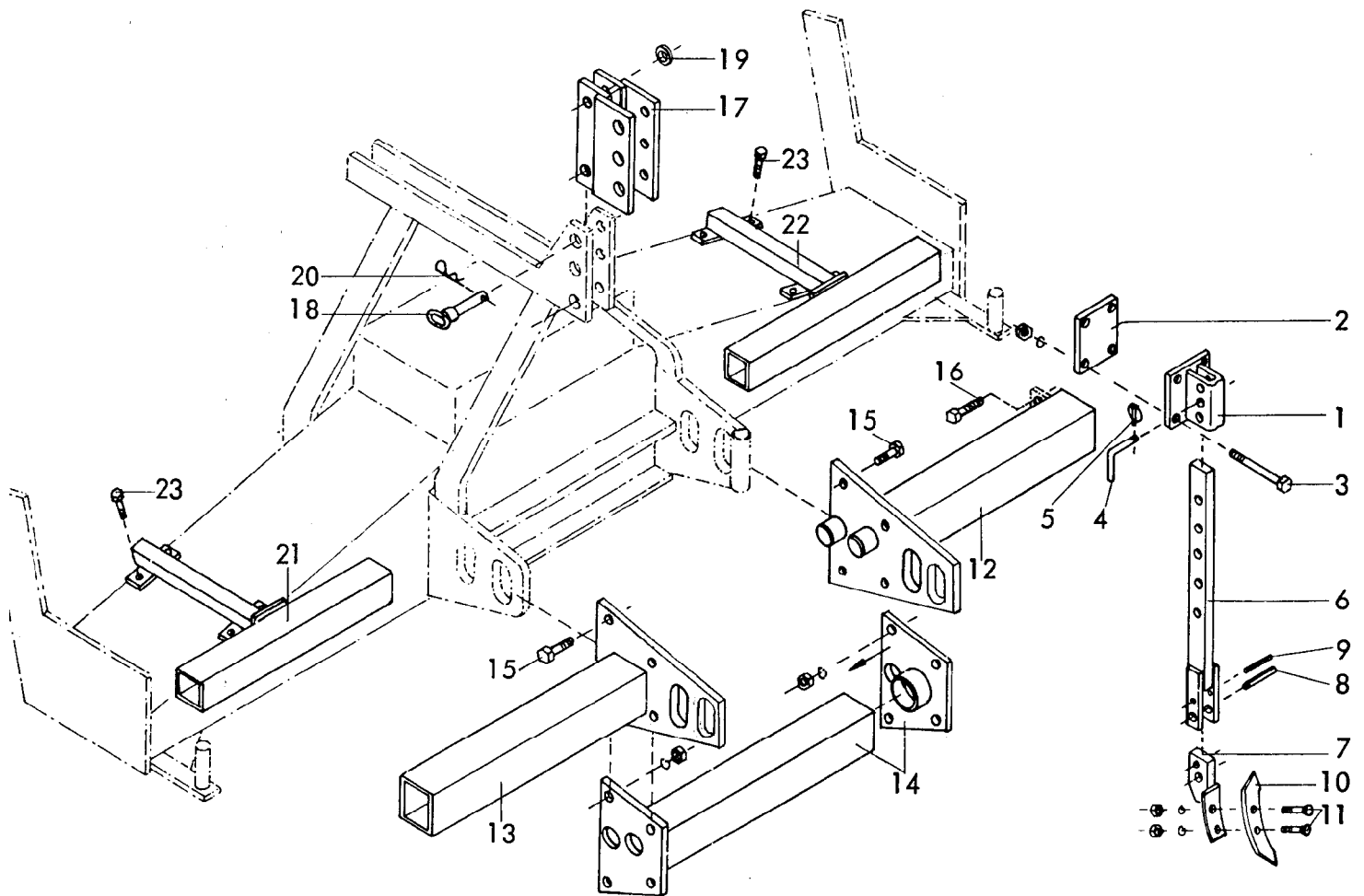
14 Gerätetyp: RKE 400, 500 Baureihe 1, 2 -Langfahrvorrichtung-

Bild-Nr.	Bestell-Nr.	Stücke Gerät/ Baugr.	Ersatzteilbezeichnung	Alte Bestell-Nr.	ca. kg / Teil
35	8407.14.02	2	Winkel		
36	8407.14.03	2	Halterung		
37	8407.14.04	2	Radunterlegkeil		
38		8	6-ktschr. M 8x25 DIN 933-8.8		
"		8	Federring A 8 DIN 127		
"		8	6-ktmu. M 8 DIN 934-8		10.79



Gerätetyp: RKE Zapfwellendurchtrieb -verstärkt-

Bild-Nr.	Bestell-Nr.	Stücke Gerät/ Baugr.	Ersatzteilbezeichnung	Alte Bestell-Nr.	ca. kg/Teil
1	8406.48.01	1	Antriebswelle für RKE 250/300		
1	8406.48.02	1	Antriebswelle für RKE 400/500		
2	8405.08.02	1	Dichtung		
3	8406.48.04	1	Buchse		
4	981DKM9	2	Nutmutter KM 9 DIN 981		
5	5406DMB9	1	Sicherungsblech MB 9 DIN 5406		
6	720D32209	2	Kegelrollenlager 32209 DIN 720		
7	8406.49.00	1	Getriebedeckel		
"	6365D8m624	2	Zylinderstift 8m 6x24 DIN 6325 mit Loctite eingeklebt		
8	8406.48.05	1	Zapfwellenschutz		
9	126D9	2	Scheibe 9 DIN 126		
10	933D825P	2	6-ktschr. M 8x25 DIN 933-8.8		
11	8404.22.03	1	Wellendichtring 60x90x10 BASL		
12	8406.48.03	1	Zapfwellenstummel 1 3/4"		



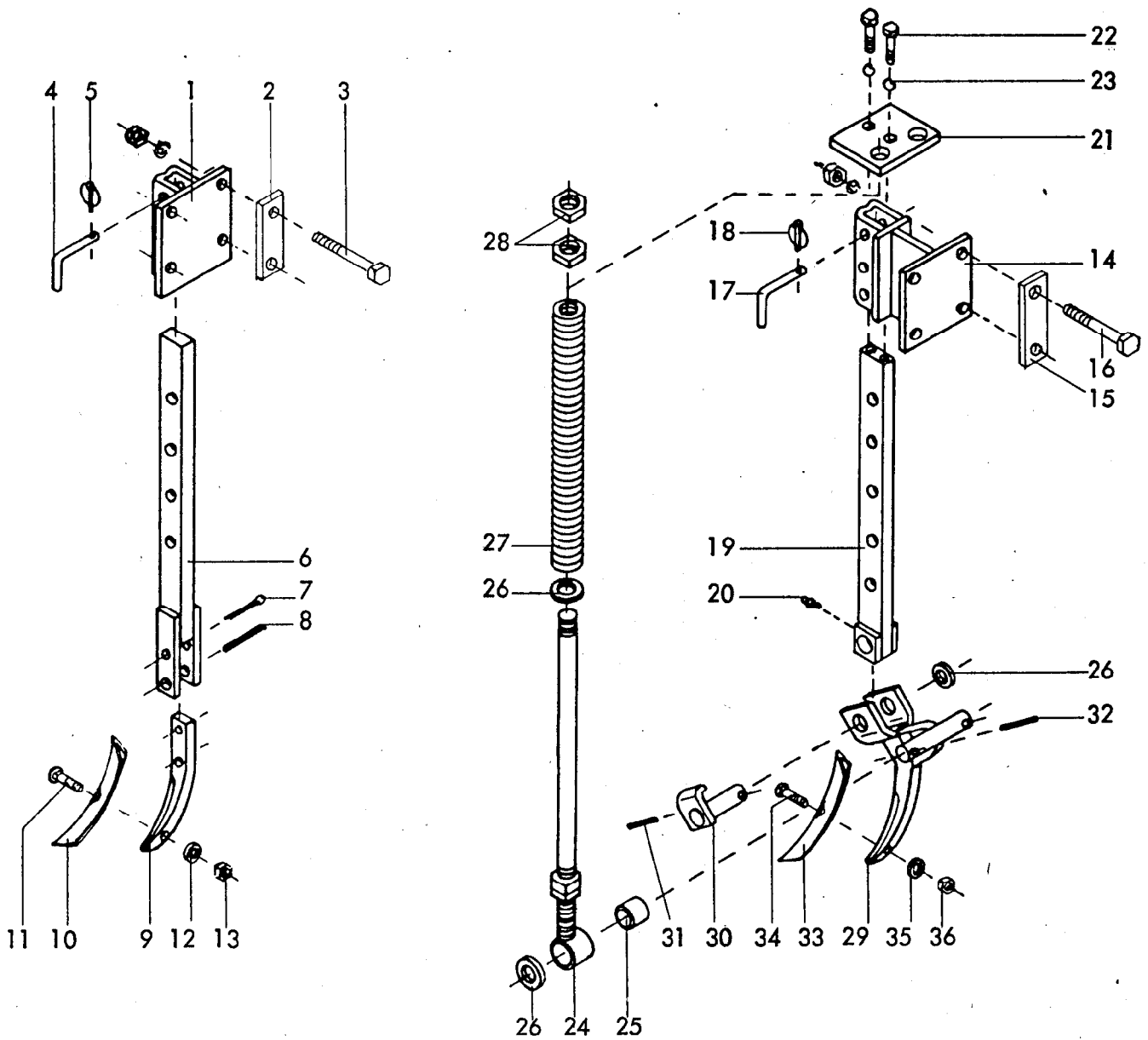
Gerätetyp: RKE Einreihiger Zinkenlockerer / Radspurlockerer

Bild-Nr.	Bestell-Nr.	Stückje Gerät/ Baugr.	Ersatzteilbezeichnung	Alte Bestell-Nr.	ca. kg / Teil
<u>Stückzahl pro Zinken :</u>					
1	8409.67.00	1	Halter		
2	8409.67.01	1	Grundplatte		
3	931D12140P	4	6-ktschr. M12x140 DIN 931-8.8		
"	127DA12	4	Federring A 12 DIN 127		
"	934D12P	4	6-ktmu. M 12 DIN 934-8		
4	6241.29.02	1	Steckstock TB-12x50		
5	8405.12.09	1	Klappstecker STB-4,5x340		
6	8409.68.00	1	Stiel		
7	8409.72.00	1	Scharträger		
8	1481D1340	1	Spannhülse 13x40 DIN 1481		
9	1481D840	1	Spannhülse 8x40 DIN 1481		
10	6337.06.01	1	Schar GG-3	6308.10-5	
11	6337.06.03	2	Sondersenkschraube BSSS-12x50-5.6		
"	127DA12	2	Federring A 12 DIN 127		
"	555D12	2	6-ktmu. M 12 DIN 555		

Gerätetyp: RKE

Einreihiger Zinkenlockerer / Radspurlockerer

Bild-Nr.	Bestell-Nr.	Stücke Gerät/ Baugr.	Ersatzteilbezeichnung	Alte Bestell-Nr.	ca. kg/Teil
12	8405.53.02	1	Träger -links- } für RKE 250		
13	8405.53.01	1	Träger -rechts- }		
12	8405.53.04	1	Träger -links- } für RKE 300, 300 S		
13	8405.53.03	1	Träger -rechts- }		
12	8407.33.01	1	Träger -links- } für RKE 400		
13	8407.33.02	1	Träger -rechts- }		
12	8407.33.03	1	Träger -links- } für RKE 500		
13	8407.33.04	1	Träger -rechts- }		
14	8405.52.00	1	Mittelrahmen für RKE 250, 300, 300 S } bei Montage verschweißen		
14	8407.32.00	1	Mittelrahmen für RKE 400, 500 }		
15	931D1670P	8	6-ktschr. M 16x70 DIN 931-8.8 } für RKE 250, 300, 300 S		
"	127DB16	8	Federring B 16 DIN 127 }		
"	934D16P	8	6-ktmu. M 16 DIN 934-8 }		
15	931D2090P	8	6-ktschr. M 20x90 DIN 931-8.8 } für RKE 400, 500		
"	127DB20	8	Federring B 20 DIN 127 }		
"	934D20P	8	6-ktmu. M 20 DIN 934-8 }		
16	931D2070P	2	6-ktschr. M 20x70 DIN 931-8.8 }		
"	931D1265P	2	6-ktschr. M 12x65 DIN 931-8.8 }		
17	8405.49.00	1	Oberlenker-Verlängerung		
18	6333.09.00	2	OL-Stock Kat. II, DTB-122x87 für RKE 250, 300		
18	4723.18.00	2	OL-Stock Kat. II, DTB-147x112 } für RKE 300 S, 400, 500		
19	126D26	2	Scheibe 26 DIN 126 }		
20	4716.35.00	2	Federsteckstock B TB-4	6416.01-3	
<u>Radspurlockerer</u>					
21	8405.50.01	1	Halter -rechts- für RKE 250		
21	8405.50.03	1	Halter -rechts- für RKE 300		
21	8407.31.01	1	Halter -rechts- für RKE 300 S		
21	8407.31.03	1	Halter -rechts- für RKE 400, 500		
22	8405.50.02	1	Halter -links- für RKE 250		
22	8405.50.04	1	Halter -links- für RKE 300		
22	8407.31.02	1	Halter -links- für RKE 300 S		
22	8407.31.04	1	Halter -links- für RKE 400, 500		
23	933D1030N	8	6-ktschr. M 10x30 DIN 933-10.9		



Gerätetyp: Radspurlockerer starr/gedert

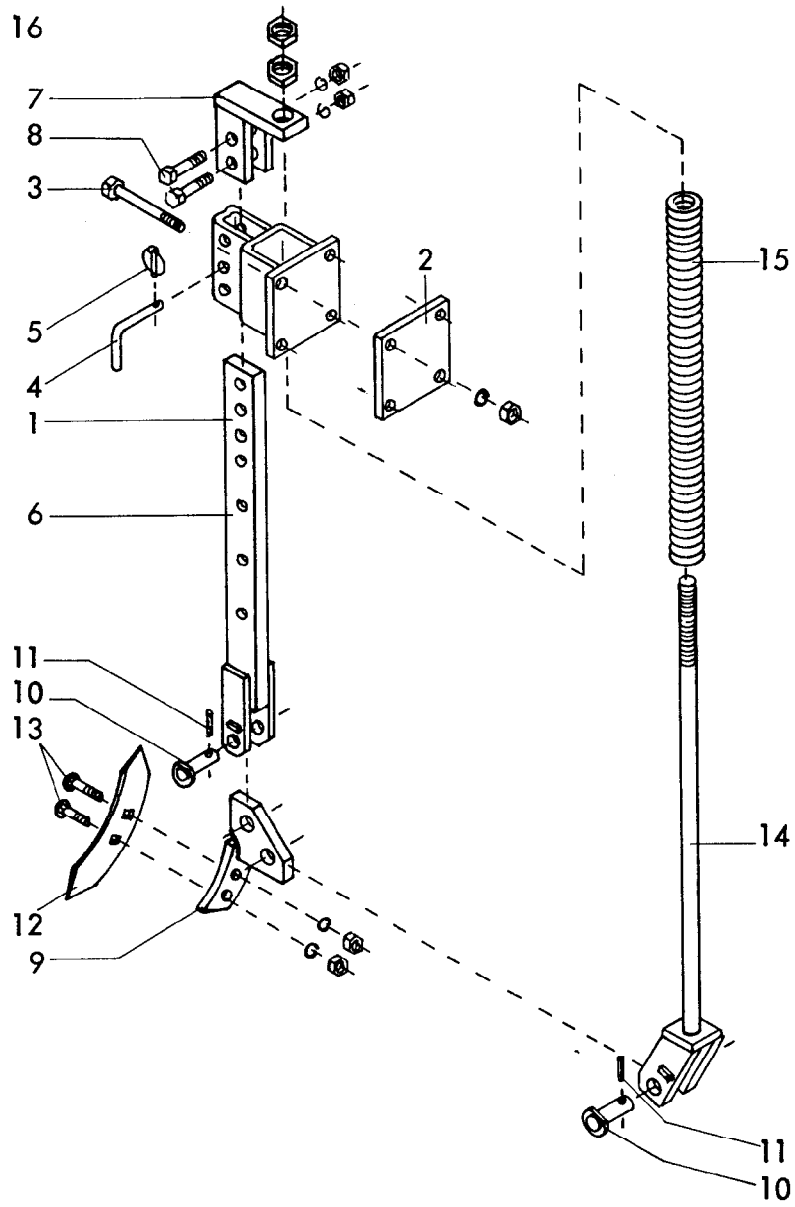
RKZ, MKE, RKE, PKE

Bild-Nr.	Bestell-Nr.	Stücke Gerät/ Baugr.	Ersatzteilbezeichnung	Alte Bestell-Nr.	ca. kg/Teil
1	6241.39.00	1	Halter		
2	6241.29.03	2	Lasche		
	931D12120P	4	6-ktschr. M 12x120 DIN 931-8.8		
"	127DA12	4	Federring A 12 DIN 127		
"	934D12P	4	6-ktmu. M 12 DIN 934-8		
4	6241.29.02	1	Steckstock TB-12x50	6205.12-2	
5	8405.12.09	1	Klappstecker STB-4,5x340		
6	6241.31.00	1	Stiel		
7	94D850	1	Splint 8x50 DIN 94		
8	1481D1045	1	Spannhülse 10x45 DIN 1481		
"	1481D645	1	Spannhülse 6x45 DIN 1481		
			} Verbundstift		10.83

Gerätetyp: Radspurlockerer starr / gefedert

RKZ, MKE, RKE, PKE

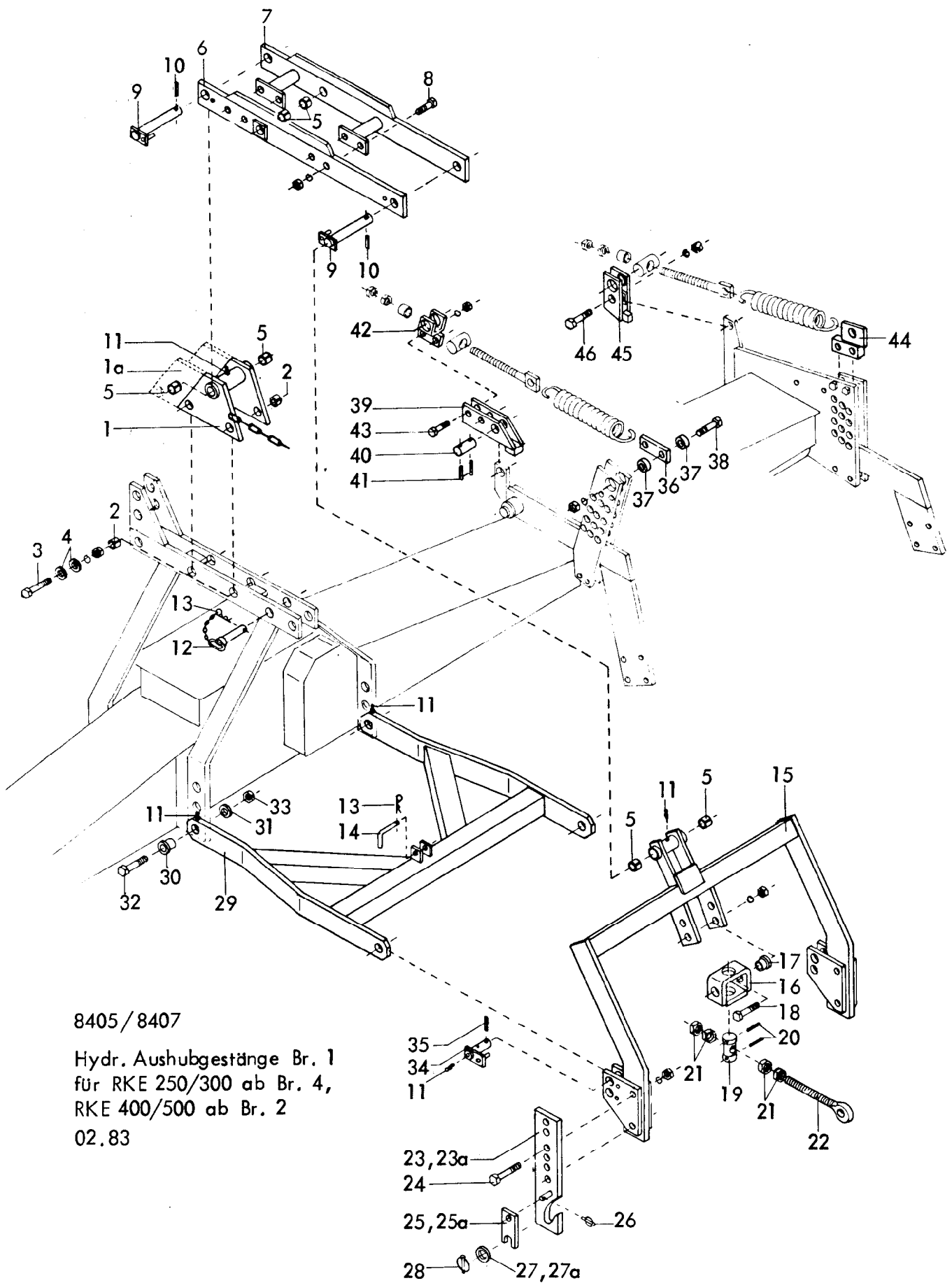
Bild-Nr.	Bestell-Nr.	Stücke Gerät/ Baugr.	Ersatzteilbezeichnung	Alte Bestell-Nr.	ca. kg/Teil
9	8007.24.04	1	Zinkenvorderteil	6228.12-2	
10	8007.30.01	1	Schar GG-5	6508.05-8	
11	8007.30.02	1	Sondersenkschraube SSS-12x40	6508.04-9	
12	127DA12	1	Federring A 12 DIN 127		
13	934D12P	1	6-ktmu. M 12 DIN 934-8		
	<u>6241.29.00</u>	1	Radspurlockerer -starr- komplett, Bild-Nr. 1 - 13		
14	6241.84.00	1	Tasche		
15	6241.29.03	2	Lasche		
16	931D12120P	4	6-ktschr. M 12x120 DIN 931-8.8		
"	127DA12	4	Federring A 12 DIN 127		
"	934D12P	4	6-ktmu. M 12 DIN 934-8		
16	980DV12P	4	Sicherungsmutter VM 12 DIN 980-8		
17	6241.29.02	1	Steckstock TB-12x50	6205.12-2	
18	8405.12.09	1	Klappstecker STB-4,5x340		
19	6241.85.00	1	Stiel		
20	4716.38.00	1	Schmiernippel H 1 8x1	6312.04-6	
21	6241.72.01	1	Platte		
22	933D1025P	2	6-ktschr. M 10x25 DIN 933-8.8		
23	127DA10	2	Federring A 10 DIN 127		
24	6241.51.00	2	Druckstange		
25	6241.47.01	2	Polypenko-Buchse \varnothing 20/26x24		
26	1441D21	5	Scheibe 21 DIN 1441		
27	6241.47.02	2	Druckfeder DF-274		
28	936D20P	4	6-ktmu. M 20 DIN 936-8		
29	6241.50.00	1	Zinken		
30	6241.35.00	1	Drehbolzen		
31	1481D836 1481D536	1	Verbundstift 8x36 + 5x36 DIN 1481		
32	1481D636	2	Spannhülse 6x36 DIN 1481		
33	8007.30.01	1	Schar GG-5	6508.05-8	
34	8007.30.02	1	Sondersenkschraube SSS-12x40	6508.04-9	
35	127DA12	1	Federring A 12 DIN 127		
36	934D12P	1	6-ktmu. M 12 DIN 934-8		
	<u>6241.72.00</u>	1	Radspurlockerer -gedert- komplett, Bild-Nr. 14 - 36		
					10.83



8406
 Einreihiger Zinkenlockerer -gededert-
 für RKE, SKE
 09.82

Gerätetyp: Einreihiger Zinkenlockerer -gedert- für RKE, SKE

Bild-Nr.	Bestell-Nr.	Stücke Gerät/ Baugr.	Ersatzteilbezeichnung	Alte Bestell-Nr.	ca. kg/Teil
1	8406.45.00	1	Halter		
2	8406.45.01	1	Anschraubplatte		
3	931D12140P	4	6-ktschr. M 12x140 DIN 931-8.8		
"	127DA12	4	Federring A 12 DIN 127		
"	934D12P	4	6 ktmu. M 12 DIN 934-8		
4	6241.29.02	1	Steckstock TB-12x50	6205.12-2	
5	8405.12.09	1	Klappstecker STB-4,5x340		
6	8406.42.00	1	Lockerungsstiel		
7	8406.44.00	1	Spannplatte		
8	931D1660P	2	6-ktschr. M 16x60 DIN 931-8.8		
"	127DB16	2	Federring B 16 DIN 127		
"	934D16P	2	6-ktmu. M 16 DIN 934-8		
9	8406.46.00	1	Scharträger		
10	8406.47.00	2	Drehbolzen		
11	1481D3,530	2	Spannhülse 3,5x30 DIN 1481		
12	8406.41.01	1	Schar GG-60		
13	6337.06.03	2	Sondersenkschraube BSSS-12x50-5.6		
"	127DA12	2	Federring A 12 DIN 127		
"	555D12	2	6-ktmu. M 12 DIN 555		
14	8406.43.00	1	Federstange		
15	8406.41.02	1	Druckfeder DF-380		
16	934D20P	2	6-ktmu. M 20 DIN 934-8		
	<u>8406.41.00</u>	1	Zinkenlockerer komplett, Bild-Nr. 1 - 16		
					09.82



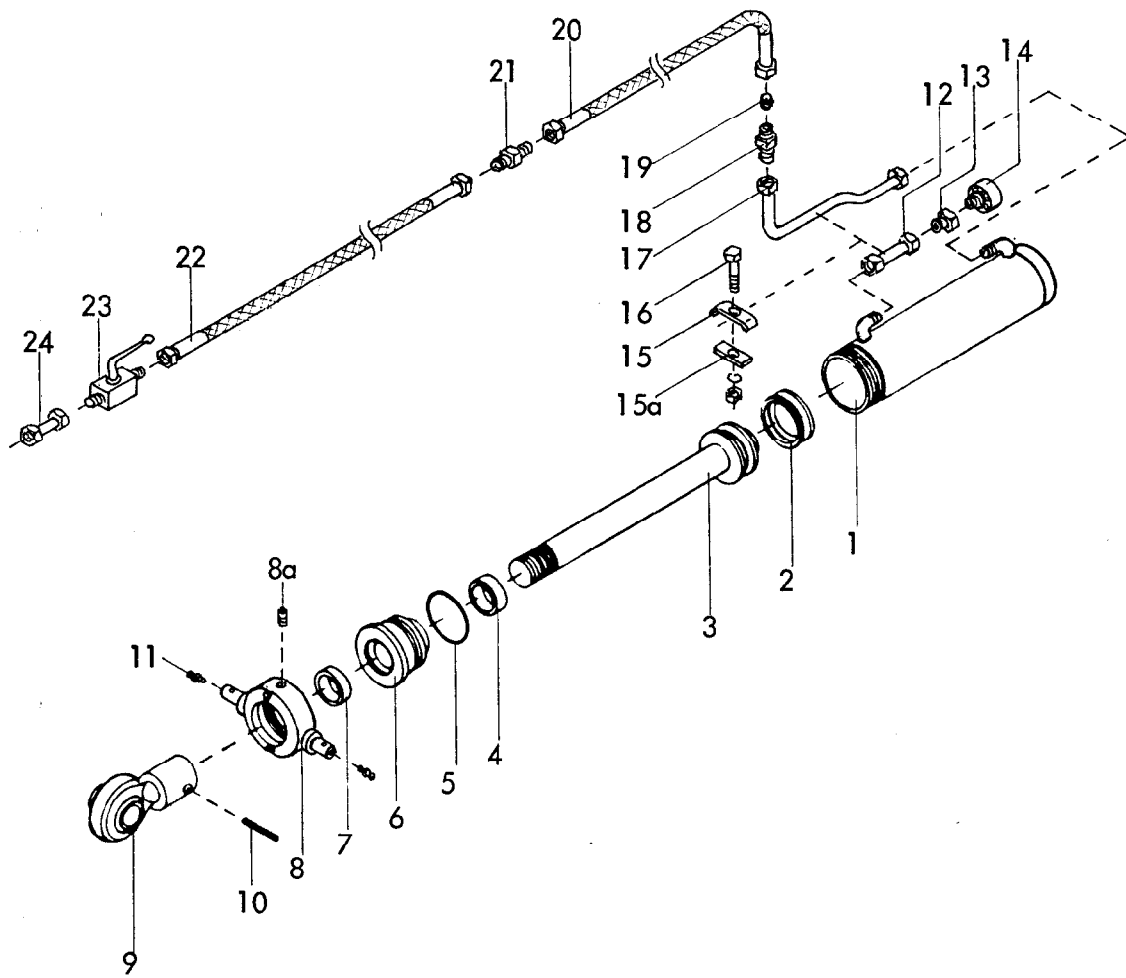
8405/8407

Hydr. Aushubgestänge Br. 1
 für RKE 250/300 ab Br. 4,
 RKE 400/500 ab Br. 2
 02.83

2 Gerätetyp: Hydr. Aushubgestänge Baureihe 1 für RKE

Bild-Nr.	Bestell-Nr.	Stückje Gerät/ Baugr.	Ersatzteilbezeichnung	Alte Bestell-Nr.	ca kg / Teil
1	8405.69.00	1	Turmanlenkung für RKE 250/300		
1a	8407.39.00	1	Turmanlenkung für RKE 400/500		
2	7346D2524	4	Spannhülse 25x24 DIN 7346		
3	931D2065P	4	6-ktschr. M 20x65 DIN 931-8.8		
"	127DB20	4	Federring B 20 DIN 127		
"	934D20P	4	6-ktmu. M 20 DIN 934-8		
4	6916D21	8	Scheibe 21 DIN 6916		
5	1498D253228	6	Einspannbuchse EG 25/32x28 DIN 1498		
6	8411.26.01	1	Hubarm -links- für RKE 250,300	8405.56.01	
7	8411.26.02	1	Hubarm -rechts-	8405.56.02	
6	8407.40.02	1	Hubarm -links- für RKE 400,500		
7	8407.40.01	1	Hubarm -rechts-		
8	933D1645P	4	6-ktschr. M 16x45 DIN 933-8.8		
"	127DB16	4	Federring B 16 DIN 127		
"	934D16P	4	6-ktmu. M 16 DIN 934-8		
9	8405.58.00	2	Hubbolzen Ø 25x205		
10	1481D850	2	Spannhülse 8x50 DIN 1481		
11	4716.38.00	6	Schmiernippel H 1 8x1	6312.04-6	
12	6333.09.00	1	Oberlenkerstock Kat. II kpl.		
13	4716.35.00	2	Federsteckstock BTB-4	6416.01-3	
14	6241.29.02	1	Steckstock TB-12x50	6205.12-2	
15	8405.57.00	1	Hubturm		
16	8409.76.00	1	Schwenklager		
17	8409.74.02	2	Buchse		
18	933D1650P	2	6-ktschr. M 16x50 DIN 933-8.8		
"	127DB16	2	Federring B16 DIN 127		
"	934D16P	2	6-ktmu. M 16 DIN 934-8		
19	8409.74.01	1	Spindelmutter MF-632		
20	1481D650	2	Spannhülse 6x50 DIN 1481		
21	934D27P	2	6-ktmu. M 27 DIN 934-8		
"	936D27P	2	6-ktmu. M 27 DIN 936-8		
22	6329.06.04	1	Ösenschraube OS-27x190 -rechts-		
23	8405.63.01	1	Anlenkung Kat. II -links-		
23a	8405.63.02	1	Anlenkung Kat. II -rechts-		
23	8405.64.01	1	Anlenkung Kat. III -links-		
23a	8405.64.02	1	Anlenkung Kat. III -rechts-		
24	931D2090P	4	6-ktschr. M 20x90 DIN 931-8.8		
"	127DB20	4	Federring B 20 DIN 127		
"	934D20P	4	6-ktmu. M 20 DIN 934-8		

Bild-Nr.	Bestell-Nr.	Stück/e Gerät/ Baugr.	Ersatzteilbezeichnung	Alte Bestell-Nr.	ca. kg / Teil
25	6336.72.01	2	Riegel Kat. II		
25a	6336.72.02	2	Riegel Kat. III		
26	8405.12.09	2	Klappstecker STB-4,5x340		
27	6916D28	2	Scheibe 28 DIN 6916 für Kat. II		
27a	1441D37	2	Scheibe 37 DIN 1441 für Kat. III		
28	6805.00.17	2	Klappstecker STB-10x500	4311.19	
29	8405.62.00	1	Führungsarm		
30	8405.54.03	2	Buchse		
31	126D22	2	Scheibe 22 DIN 126		
32	960D201590P	2	6-ktschr. M 20x1,5x90 DIN 960-8.8		
33	934D2015P	2	6-ktmu. M 20x1,5 DIN 934-8		
34	8405.59.00	2	Führungsbolzen		
35	1481D640	2	Spannhülse 6x40 DIN 1481		
36	8405.66.02	2	Lasche		
37	8405.66.03	4	Distanzhülse		
38	931D2075P	2	6-ktschr. M 20x75 DIN 931-8.8		
"	127DB20	2	Federring B 20 DIN 127		
"	934D20P	2	6-ktmu. M 20 DIN 934-8		
39	8405.67.00	2	Zwischenstück		
40	8405.66.01	2	Bolzen ZB-25x60		
41	1481D640	4	Spannhülse 6x40 DIN 1481		
42	8404.44.00	2	Gabelstück kpl.		
43	931D1250P	4	6-ktschr. M 12x50 DIN 931-8.8		
"	127DA12	4	Federring A 12 DIN 127		
"	934D12P	4	6-ktmu. M 12 DIN 934-8		
	<u>8405.66.00</u>	1	Umbausatz für RKE 250/300 komplett, Bild-Nr. 36 - 43		
44	8407.37.00	2	Gabelstück		
45	8407.36.00	2	Zwischenstück		
46	933D2475P	4	6-ktschr. M 24x75 DIN 933-8.8		
"	127DB24	4	Federring B 24 DIN 127		
"	934D24P	4	6-ktmu. M 24 DIN 934-8		
	<u>8407.38.00</u>	1	Umbausatz für RKE 400/500 komplett, Bild-Nr. 44 - 46		
					06.82



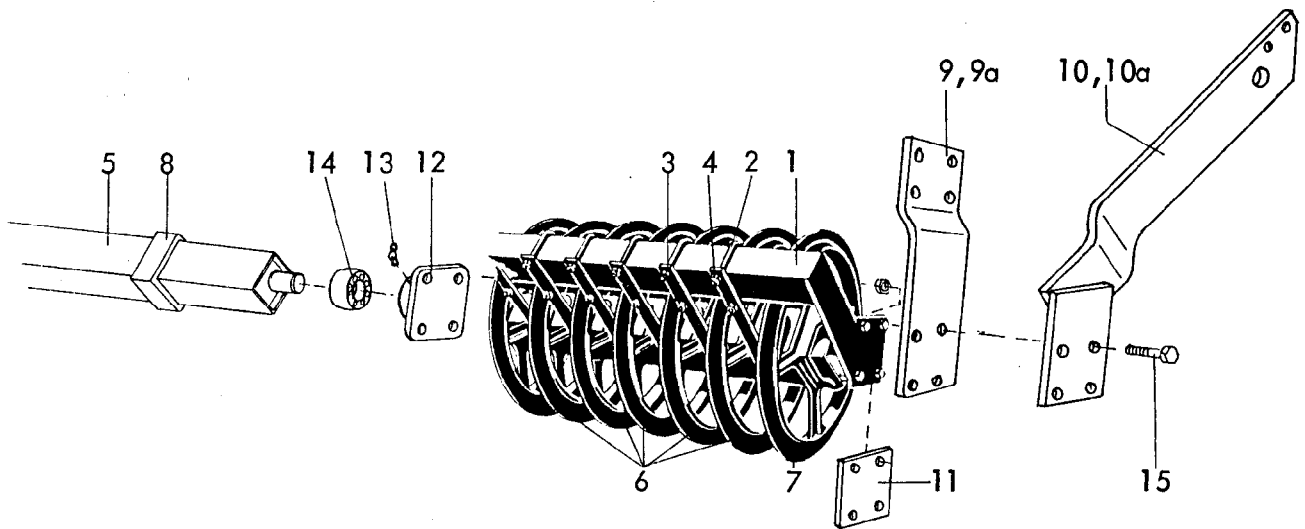
Gerätetyp: Zylinder \varnothing 80 für Hydr. Aushubgestänge Baureihe 1 MKE,RKE,SKE

Bild-Nr.	Bestell-Nr.	Stückje Gerät/ Baugr.	Ersatzteilbezeichnung	Alte Bestell-Nr.	ca. kg / Teil
1	8145.02.00	1	Zylinderrohr		
2	8127.00.01	1	Kolbendichtung D 20 WO 80x60x22	8123.01-2	
3	8138.03.00	1	Kolbenstange		
4	8129.00.02	1	Nutring VN 35-110	8106.02-4	
5	8127.00.02	1	O - Ring OR 71,2x5,7	8105.02-2	
6	8133.10.01	1	Zylinderkopf		
7	8129.00.03	1	Abstreifer 35-45-7/10	8105.02-5	
8	8145.01.00	1	Überwurfmutter	8123.01-5	
8a	553D810	1	Gewindestift M 8x10 DIN 553		
9	8129.03.00	1	Kugelkopf	8105.01-5	
10	1481D850	1	Spannhülse 8x50 DIN 1481		
	<u>8145.00.00</u>	1	Zylinder \varnothing 80 komplett, Bild-Nr. 1 - 10		
	<u>8138.01.01</u>	1	Satz Dichtungen komplett, Bild-Nr. 2,4,5,7		

Gerätetyp: Zylinder Ø 80 für Hydr. Aushubgestänge Baureihe 1

MKE, RKE, SKE

Bild-Nr.	Bestell-Nr.	Stücke Gerät/ Baugr.	Ersatzteilbezeichnung	Alte Bestell-Nr.	ca. kg / Teil
11	4716.38.00	2	Schmiernippel H 1 8x1	6312.04-6	
12	8405.65.01	1	Hydraulikrohr kpl. 120 lg.		
13	6436.07.01	1	Anschweißverschraubung mit Innengewinde	8101.06-9	
14	6436.07.06	1	Be - und EntlüftungsfILTER	8101.06-8	
15	4716.52.12	1	Doppelrohrschele	4714.28-3	
15a	4716.52.16	1	Klemmstück		
16	931D1040P	1	6-ktschr. M 10x40 DIN 931-8.8		
"	127DA10	1	Federring A 10 DIN 127		
"	934D10P	1	6-ktmu. M 10 DIN 934-8		
17	8405.65.03	1	Hydraulikrohr kpl.		
18	4722.36.06	1	Gerade Verschraubung mit Innengewinde	8109.03-2	
19	4722.36.05	1	Drossel Bohrung : Ø 2 mm		
20	4722.36.03	1	Hydraulikschlauch 500 lg.	4714.34-7	
21	4716.52.13	1	Gerade Verschraubung	8101.06-4	
22	4716.46.06	1	Hydraulikschlauch 1000 lg.	8102.06-6	
23	4716.46.05	1	Blockkugelhahn	8116.03-2	
24	4716.53.05	1	Hydraulikrohr kpl. 40 lg.	8101.06-6	
	<u>8405.65.00</u>	1	Hydraulischer Aushub komplett, Bild-Nr. 12 - 24		
					02.83



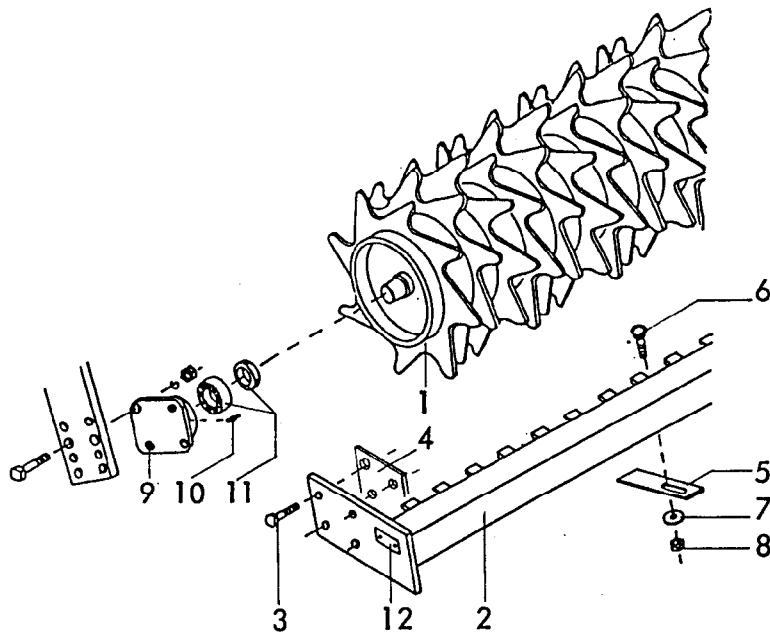
Gerätetyp: Ring-Packerwalze für RKE, PKE, SKE, MKE

Bild-Nr.	Bestell-Nr.	Stückje Gerät/ Baugr.	Ersatzteilbezeichnung	Alte Bestell-Nr.	ca. kg / Teil
1	8406.35.01	1	Abstreifer für Typ 250		
1	8406.35.02	1	Abstreifer für Typ 300		
1	8406.35.03	1	Abstreifer für Typ 400		
2	8406.33.02		Schraubband MC-12x93x115	} 20,24,32x für Typ 250,300,400	
3	8406.33.03		Abstreifer		
4	934D12P		6-ktmu. M 12 DIN 934-8		} 40,48,64x für Typ 250,300,400
"	127DA12		Federring A 12 DIN 127		
5	8406.34.01	1	Ringträger für Typ 250		
5	8406.34.02	1	Ringträger für Typ 300		
5	8406.34.03	1	Ringträger für Typ 400		
6	8406.51.01		Packerring XT-6 20,24,32x für Typ 250,, 300, 400		
7	8406.51.02	2	Packerring XT-61		
8			Distanz-Vierkantrohr Länge je nach Scharabstand der Drillmaschine		
9	8406.36.01	1	Lagerarm -links-	} für RKE 250,300	
9a	8406.36.02	1	Lagerarm -rechts-		

Gerätetyp: Ring-Packerwalze für RKE, PKE, SKE, MKE

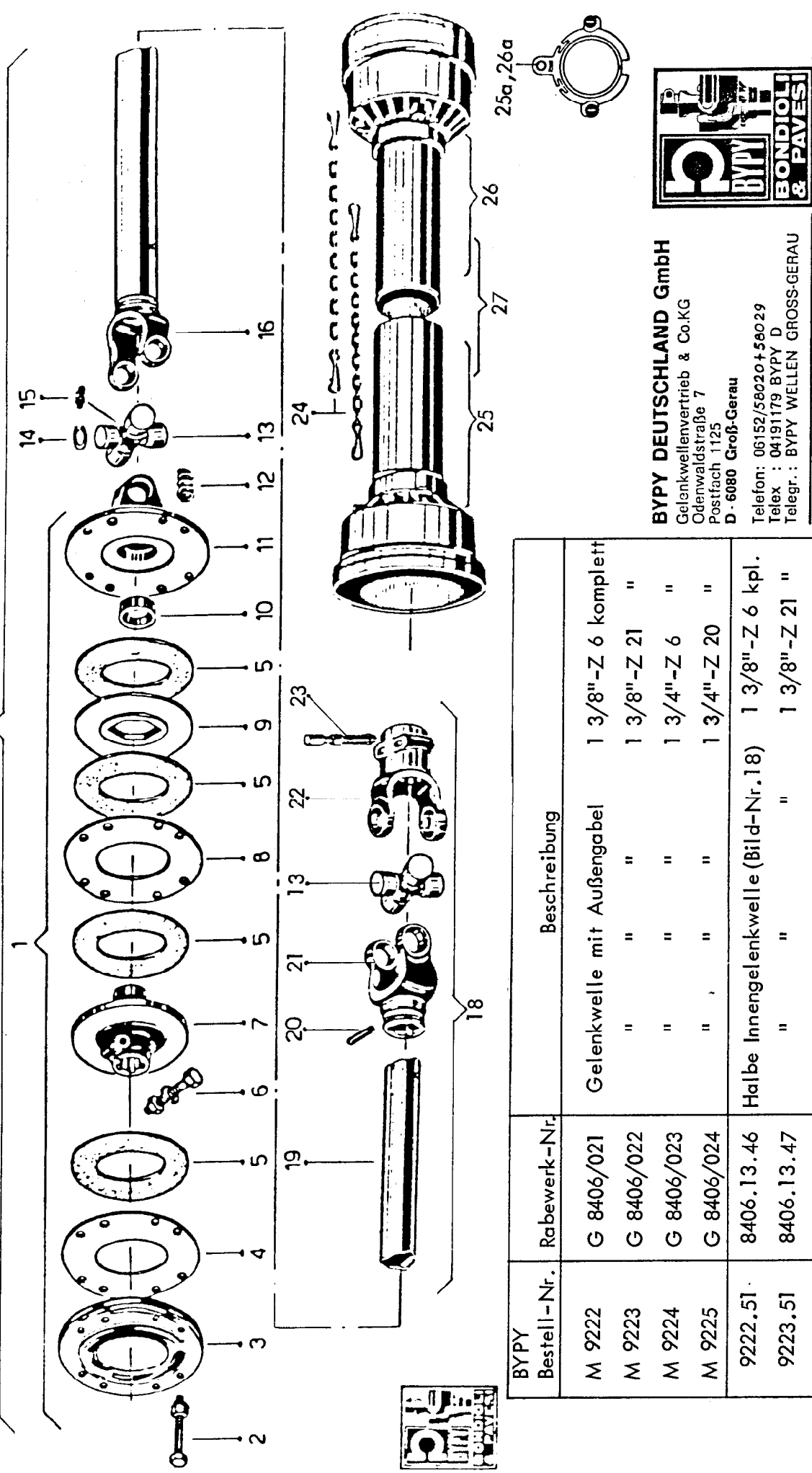
Bild-Nr.	Bestell-Nr.	Stückje Gerät/ Baugr.	Ersatzteilbezeichnung	Alte Bestell-Nr.	ca. kg/Teil
9	8407.28.01	1	Lagerarm -links- } für RKE 400		
9a	8407.28.02	1	Lagerarm -rechts- }		
9	8411.29.01	1	Lagerarm -links- } für SKE 300,400		
9a	8411.29.02	1	Lagerarm -rechts- }		
10	8413.32.01	1	Seitenarm -links- } für PKE, MKE		
10a	8413.32.02	1	Seitenarm -rechts- }		
11	8406.25.06		Distanzplatte 2x für Typ 300, 4x für Typ 250		
12	8405.00.23	2	Flanschlager		
13	71412DBM81	2	Kegelschmiernippel BM 8x1 DIN 71412		
14	8404.28.06	2	Y-Lager		
	<u>8404.28.07</u>	2	Flanschlager komplett, Bild-Nr. 12 - 14		
15	931D1260N	8	6-ktschr. M 12x60 DIN 931-10.9 für Typ 250, 300		
15	931D1255M	8	6-ktschr. M 12x55 DIN 931-12.9 für Typ 400		
"	980DV12P	8	Sicherungsmutter VM 12 DIN 980-8		

03.84



Gerätetyp: Zahnwalze LZW für MKE,RKE,PKE,SKE

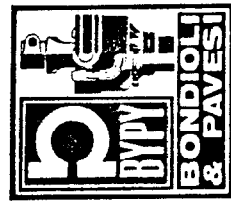
Bild-Nr.	Bestell-Nr.	Stückje Gerät/ Baugr.	Ersatzteilbezeichnung	Alte Bestell-Nr.	ca. kg / Teil
1	8409.93.02	1	Zahnwalze LZW für MKE 200	Ø 440	
1	8405.47.01	1	Zahnwalze LZW für MKE,RKE,PKE 250		
1	8405.47.02	1	Zahnwalze LZW für MKE,RKE,PKE,SKE 300		
1	8405.47.03	1	Zahnwalze LZW für MKE,RKE,PKE,SKE 400		
1	8405.47.04	1	Zahnwalze LZW für RKE,SKE 500		
2	8406.52.01	1	Abstreifer LZW 200	23x für Typ 200 29x für Typ 250 34x für Typ 300 46x für Typ 400 57x für Typ 500	
"	8406.52.02	1	Abstreifer LZW 250		
"	8406.52.03	1	Abstreifer LZW 300		
"	8406.52.04	1	Abstreifer LZW 400		
"	8406.52.05	1	Abstreifer LZW 500		
3	931 D1255M	8	6-ktschr. M 12x55 DIN 931-12.9		
3	931 D1250P	8	6-ktschr. M 12x50 DIN 931-8.8 für LZW 300		
4	8406.25.06	2	Distanzlasche		
5	8406.25.01		Abstreifer		
6	603D1230P		Flachrundschr. M 12x30 DIN 603-8.8		
7	6436.60.03		Scheibe C-13		
8	934D12P		6-ktmu. M 12 DIN 934-8		
9	8405.00.23	2	Flanschlager		
10	71412DBM81	2	Kegelschmiernippel BM 8x1 DIN 71412		
11	8404.28.06	2	Y-Lager		
	<u>8404.28.07</u>	2	Flanschlager komplett, Bild-Nr. 9 - 11		
12	4716.37.00	1	Typenschild SX-4	6405.01-2	12.83
"	1476D410	2	Halbrunckerbnagel 4x10 DIN 1476		



BYPY Bestell-Nr.	Rabewerk-Nr.	Beschreibung
M 9222	G 8406/021	Gelenkwelle mit Außengabel 1 3/8"-Z 6 komplett
M 9223	G 8406/022	" " " " 1 3/8"-Z 21 "
M 9224	G 8406/023	" " " " 1 3/4"-Z 6 "
M 9225	G 8406/024	" " " " 1 3/4"-Z 20 "
9222.51	8406.13.46	Halbe Innengelenkwelle (Bild-Nr.18) 1 3/8"-Z 6 kpl.
9223.51	8406.13.47	" " " " 1 3/8"-Z 21 "
9224.51	8406.13.48	" " " " 1 3/4"-Z 6 "
9225.51	8406.13.49	" " " " 1 3/4"-Z 20 "

BYPY DEUTSCHLAND GmbH
 Gelenkwellenvertrieb & Co.KG
 Odenwaldstraße 7
 Postfach 1125
 D - 6080 Groß-Gerau

Telefon: 06152/56020+56029
 Telex : 04191179 BYPY D
 Telegr.: BYPY WELLEN GROSS-GERAU



Gelenkwelle für RKE
 A 88.085.Z

2 Gerätetyp: Gelenkwelle für RKE

Bild-Nr.	BYPY Bestell-Nr.	Stückes Gerät/ Baugr.	Ersatzteilbezeichnung	Rabewerk-Nr.		
1	48.A6.11	1	Überlastkupplung mit Reibscheiben komplett	8406.13.09		
2	99.10.02	8	Schraubenbolzen komplett	8406.13.10		
3	48.05.A3	1	Druckscheibe -innen-	8406.13.11		
4	48.11.A1	1	Innenscheibe 4 mm	8406.13.12		
5	38.03.01	4	Reibscheibe FF 3 Ø 140	8406.13.13		
6	99.14.01	2	Schraubenbolzen komplett	8406.13.14		
7	48.04.A2	1	Trägerplatte	8406.13.15		
8	48.11.A2	1	Innenscheibe 3 mm	8406.13.16		
9	48.12.A2	1	Zwischenträgerscheibe	8406.13.17		
10	68.02.02	1	Buchse	8406.13.18		
11	48.01.C6	1	Kupplungsscheibe mit Gabel	8406.13.19		
12	68.06	8	Feder (Draht Ø 6)	8406.13.20	Wichtiger Hinweis: Diese Teile sind nur über die Fa. BYPY bzw. den nachfolgend aufgeführten Ersatzteilgroßhändlern zu beziehen. (BYPY-Bestellnr. verwenden)	
13	8.41	2	Kreuzgarnitur komplett	8406.13.21		
14	8.11	8	Sicherungsring	8406.13.22		
15	2.44	2	Schmiernippel	8406.13.23		
16	63515	1	Gabel mit Außenrohr	6336.28.05		
17	9222.50	1	Halbe Außengelenkwelle	8406.13.45		
18			Halbe Innengelenkwelle(siehe : Seite 1)			
19	63517	1	Innenrohr L= 510	6336.28.06		
20	9.13	1	Spannhülse für Innenrohr	6336.28.07		
21	88.07	1	Gabel für Innenrohr	8406.13.29		
22	8.05.07	1	Außengabel 1 3/8"-Z 6 kpl.mit 2 Schiebest.	8406.13.30		
22	8.05.08	1	Außengabel 1 3/8"-Z 21 kpl. " "	8406.13.31		
22	8.05.09	1	Außengabel 1 3/4"-Z 6 kpl. " "	8406.13.32		
22	8.05.10	1	Außengabel 1 3/4"-Z 20 kpl. " "	8406.13.33		
23	1.08.25	2	Schiebestift für 1 3/8"-Z 6	8406.13.34		
23	4.08.65	2	Schiebestift für 1 3/8"-Z 21	8406.13.35		
23	6.08.27	2	Schiebestift für 1 3/4"-Z 6	8406.13.36		
23	6.00.28	2	Schiebestift für 1 3/4"-Z 20	8406.13.37		
24	1.76.01	2	Haltekette	8406.13.38		
25	9222.G 7	1	Außenhälfeschutz mit Laufring	8406.13.51		
25a	88.G5	1	Laufring für Außenhälfte	8406.13.42		
26	88.G 8325	1	Innenhälfeschutz mit Laufring	6336.28.14		
26a	88.G6	1	Laufring für Innenhälfte	8406.13.43		
27	88.085.Z 5	1	Unfallschutz komplett	8406.13.50		



Betriebsanleitung und Ersatzteilliste

Kreiseleggen

RKE 400, 500

Baureihe 2

Bei Ersatzteilbestellungen bitte Rückseite beachten!


RABEWERK



Wichtig bei Ersatzteilbestellungen:

Bitte machen Sie bei jeder Bestellung folgende Angaben:

1. Gerätetype (auf Typenschild eingeschlagen).
2. Maschinenummer (auf Typenschild und Rahmen eingeschlagen).

RABE  WERK <small>GmbH + Co. D-49152 Bad Essen</small>	
Typ	
Nr.	Kontrolle

▲
Typenschild

3. Bestellnummer oder, falls hinter der entsprechenden Bildnummer keine Bestellnummer angegeben ist, die Lagernummer bzw. die DIN-Nummer mit den dazugehörigen Maßen. Wünschen Sie den Bezug kompletter Baugruppen, so geben Sie bitte die unterstrichene Bestellnummer an.
4. Die gewünschte Stückzahl der zu liefernden Ersatzteile.

RABE WERK

GmbH + Co., Landmaschinenfabrik, D-49152 Bad Essen

Telefon: (05472) 7710 · Telex: 941617 · Telefax: (05472) 771190