

8404 - 8407
 RKE 250, 300
 Baureihe 1
 11.80

2 Gerätetyp: RKE 250, 300 Baureihe 1, 2

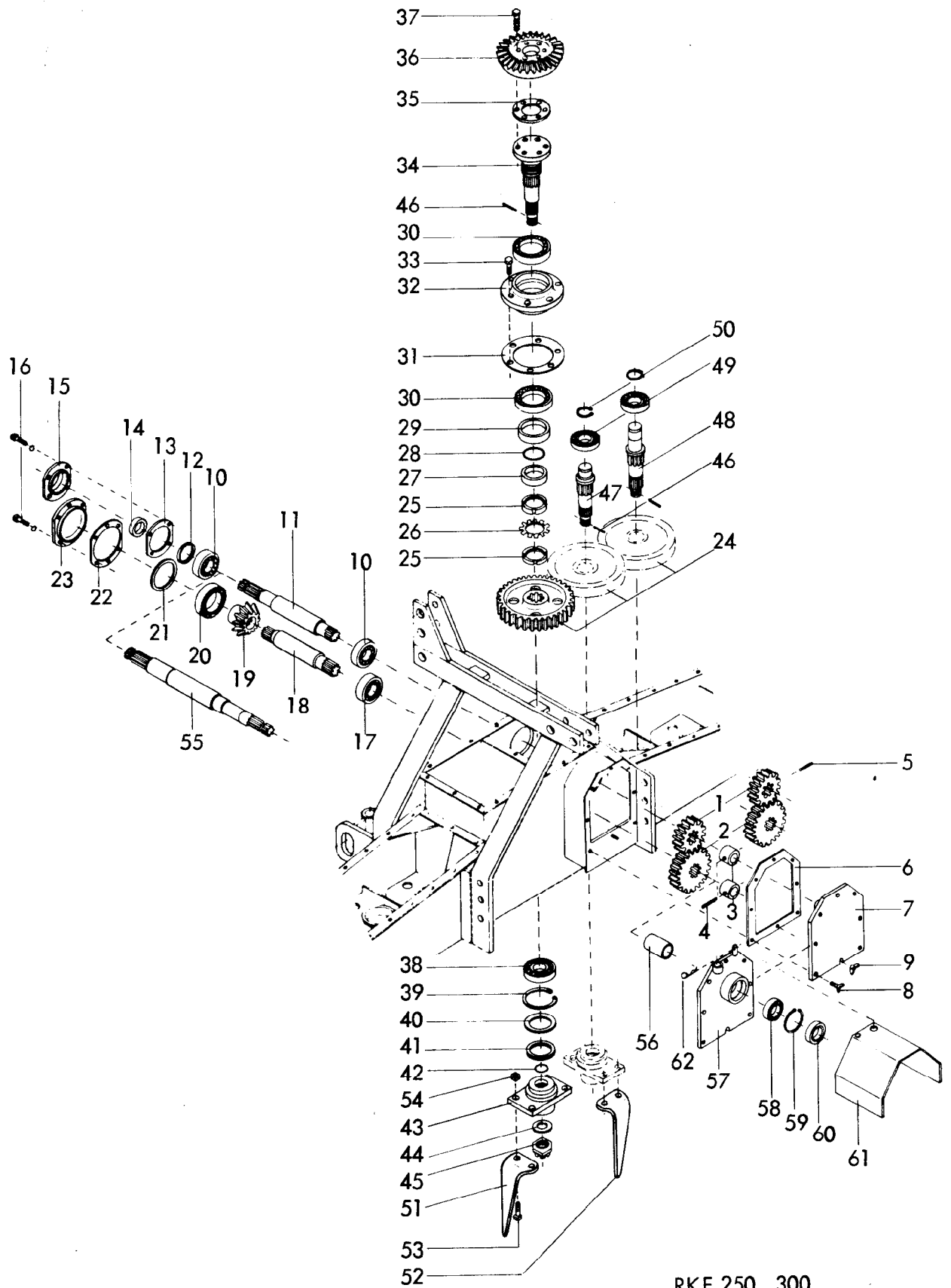
Bild-Nr.	Bestell-Nr.	Stückes Gerät/ Baugr.	Ersatzteilbezeichnung	Alte Bestell-Nr.	ca kg / Teil
1	8405.01.00	1	Werkzeugträger RKE 250		
1	8406.01.00	1	Werkzeugträger RKE 300 (abgebildet)		
2	8405.00.19	1	Bügel für Gelenkwelle		
3	4716.37.00	1	Typenschild	6405.01-2	
"		2	Halbrundkerbnagel 4x10 DIN 1476		
4	4511.38.00	1	Oberlenkerstock Kat. II/III , DTB-171x96		
5	4716.35.00	2	Federsteckstock BTB-4	6416.01-3	
6	8404.20.00	1	Abstellstütze		
7		1	Spannhülse 8x40 DIN 1481		
8		1	Federsteckstock 8 DIN 11024		
9	8404.55.01	1	Dreipunktachse Kat. II (Kat. III -kurz-)		
9a	8407.05.01	1	Dreipunktachse Kat. III		
10	8404.55.02	2	Unterlenkerzapfen Kat. II		
10a	8404.58.01	2	Unterlenkerzapfen Kat. III		
11		2	Verbundstift 10x50 + 6x50 DIN 1481		
12	8404.56.01	2	Kuppelbuchse (Fendt)	7602.07-1	
"		2	Spannhülse 12x36 DIN 1481		
<hr/>					
	<u>8404.55.03</u>	1	Dreipunktachse Kat. II komplett, Bild-Nr. 9,10,11		
	<u>8405.04.00</u>	1	Dreipunktachse Kat. III -kurz- komplett, Bild-Nr. 9,10a,11		
	<u>8407.05.00</u>	1	Dreipunktachse Kat. III komplett, Bild-Nr. 9a,10a,11		
	<u>8405.05.00</u>	1	Dreipunktachse Kat. II (Fendt) komplett, Bild-Nr. 9,10,11,12		
	<u>8407.06.00</u>	1	Dreipunktachse Kat. III (Fendt) komplett, Bild-Nr. 9a,10,11,12		
13	8406.14.01	1	Unterlenkerverlängerung -rechts-		
"	8406.14.02	1	Unterlenkerverlängerung -links-		
13a	8406.00.05	2	Gegenstück		
13b		4	6-ktschr. M 20x85 DIN 931-8.8		
"		4	Federring B 20 DIN 127		
"		4	6-ktmu. M 20 DIN 934-8		
14	8404.61.01	1	Klemmring UW-72	4307.15-2	
14a	8405.22.00	1	Klemmring mit Drehsicherung		
15		2	6-ktschr. M 12x65 DIN 931-8.8		
"		2	Federring A 12 DIN 127		
"		2	6-ktmu. M 12 DIN 934-8		

Bild-Nr.	Bestell-Nr.	Stücke Gerät/ Baugr.	Ersatzteilbezeichnung	Alte Bestell-Nr.	ca kg / Teil
<u>Gerätetyp : RKE 250</u>					
16	8404.00.01	4	Rahmendichtung		
17	8404.01.33	4	Rahmendichtung 788 lg.		
18	8404.15.01	2	Abdeckblech 355x975		
19	8406.03.02	1	Gehäusedeckel		
20	8405.00.04	1	Gehäusedichtung		
21		49	6-ktschr. M 10x25 DIN 933-10.9		
22		48	Sicherungsmutter VM 10 DIN 980-10		
23		12	6-ktschr. M 10x20 DIN 933-10.9		
"		12	Federring A 10 DIN 127		
<u>Gerätetyp : RKE 300</u>					
16	8404.00.01	4	Rahmendichtung		
17	8404.00.02	4	Rahmendichtung 1019 lg.		
18	8404.16.01	2	Abdeckblech 355x1205		
19	8406.03.01	1	Gehäusedeckel		
20	8405.00.04	1	Gehäusedichtung		
21		57	6-ktschr. M 10x25 DIN 933-10.9		
22		56	Sicherungsmutter VM 10 DIN 980-10		
23		12	6-ktschr. M 10x20 DIN 933-10.9		
"		12	Federring A 10 DIN 127		
24	8404.47.00	1	Be.- und EntlüftungsfILTER		
25	8405.00.12	1	Be.- und EntlüftungsfILTER mit Meßstab		
25a	4716.48.03	1	O - Ring 16x2,5	4312.18-1	
26		1	Verschlußschraube AM 18x1,5 DIN 7604		
26a		1	Dichtring Form A 18/22 DIN 7603		
27	8406.04.04	1	Gelenkwellenschutz für RKE 250 (spiegelbildlich)		
27	8406.04.03	1	Gelenkwellenschutz für RKE 300 (abgebildet)		
28		2	6-ktschr. M 10x35 DIN 933-8.8		
29		1	Sicherungsmutter VM 10 DIN 980-10		
30	8404.07.04	1	Schwenkstück -rechts- (abgebildet)		
30	8404.07.05	1	Schwenkstück -links- (spiegelbildlich)		
31	4716.38.00	4	Schmiernippel H 1 8x1	6312.04-6	10.79

4 Gerätetyp: RKE 250, 300 Baureihe 1

Bild-Nr.	Bestell-Nr.	Stücke Gerät/ Baugr.	Ersatzteilbezeichnung	Alte Bestell-Nr.	ca. kg / Teil	
32		4	Scheibe 26 DIN 126		Rechtsausführung = abgebildet Linksausführung = spiegelbildlich	
33		4	Spannhülse 6x40 DIN 1481			
34	8404.01.32	2	Zugfeder			
35	8405.21.01	1	Seitenplatte -rechts-			
35	8405.21.02	1	Seitenplatte -links-			
36	4716.35.00	4	Federsteckstock Ø 4	6416.01-3		
37	8404.04.06	1	Stellarm -rechts-			
37	8404.04.05	1	Stellarm -links-			
38	4346.27.00	2	Polypenko-Buchse Ø 40x35x60	7705.01-3		
39		2	Scheibe 36 DIN 126			
40		2	Spannhülse 10x50 DIN 1481			
41	8404.01.31	2	Zugfeder	6509.09-2		
42	8404.79.00	2	Ösenschraube			
43	8404.01.29	2	Distanzrohr			
44		4	6-ktmu. M 16 DIN 934-8			
45	8404.01.25	2	Verstellschiene			
46	8404.01.26	2	Lasche -unten-			
47	8404.01.27	2	Lasche -oben-			
48	8404.01.28	2	Spindellager Ø 40x60			
49		8	6-ktschr. M 12x60 DIN 931-8.8			
"		8	Federring A 12 DIN 127			
"		8	6-ktmu. M 12 DIN 934-8			
50		8	Scheibe 13 DIN 433			
51	8404.45.00	2	Steckstock			
52						
53						
	<u>8404.28.07</u>	2	Flanschlager komplett, Bild-Nr. 52,53	<u>8404.28.00</u>		
54		8	6-ktschr. M 12x45 DIN 931-8.8			10.79
"		8	Federring A 12 DIN 127			
"		8	6-ktmu. M 12 DIN 934-8			
55	8404.05.00	1	Stützwalze für RKE 250			
55	8404.12.00	1	Stützwalze für RKE 300			

Bild-Nr.	Bestell-Nr.	Stücke Gerät/ Baugr.	Ersatzteilbezeichnung	Alte Bestell-Nr.	ca. kg / Teil
56	8406.09.01	1	Zahnwalze für RKE 250		
56	8406.09.02	1	Zahnwalze für RKE 300		
57	8406.27.01	1	Abstreiferschiene für RKE 250		
57	8406.27.02	1	Abstreiferschiene für RKE 300		
58		4	6-ktschr. M 12x55 DIN 931-8.8		
59	8406.12.06	2	Distanzstück		
60	8406.25.01		Abstreifer		
61			Flachrundschr. M 12x30 DIN 603-8.8	31x für RKE 250,	
"			6-ktmu. M 12 DIN 934-8	37x für RKE 300	
62	6436.60.03		Scheibe C-13		
63	8405.20.00	1	Planierbalken für RKE 250		
63	8406.06.00	1	Planierbalken für RKE 300		
64		2	6-ktschr. M 20x75 DIN 931-8.8		
"		4	6-ktmu. M 20 DIN 934-8		
65	8404.83.03	1	Schutzbügel -links- für RKE 250		
66	8404.83.04	1	Schutzbügel -rechts- " "		
65	8404.84.02	1	Schutzbügel -links- für RKE 300		
66	8404.84.03	1	Schutzbügel -rechts- " "		
67		4	6-ktschr. M 12x60 DIN 931-8.8		
"		8	6-ktmu. M 12 DIN 934-8		
68	8404.81.02	1	Leuchtenhalter -links hinten-		
68a	8404.81.03	1	" " " -rechts hinten-		
69	8406.08.02	1	" " " -links vorn-		
69a	8406.08.01	1	" " " -rechts vorn-		
70	8405.00.1	1	Ringschlüssel -lang- SW 24		11.80



RKE 250, 300
Baureihe 1
10.79

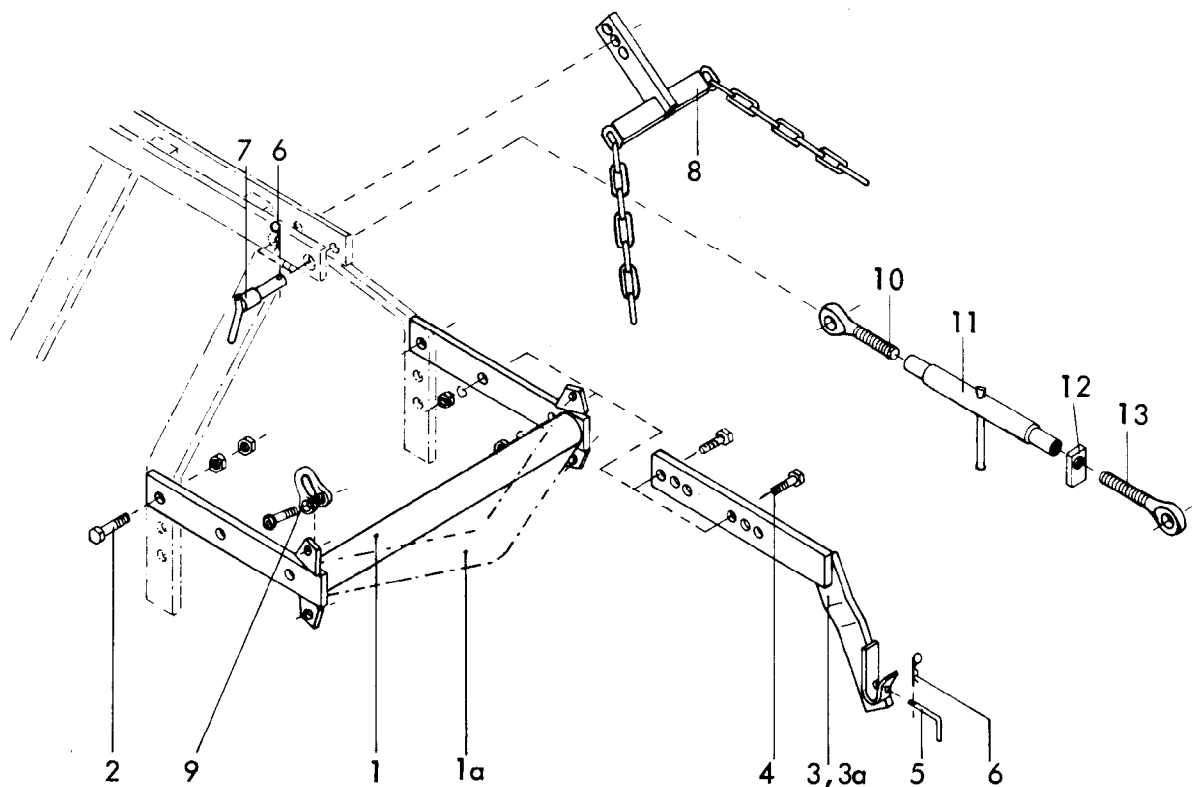
Bild-Nr.	Bestell-Nr.	Stücke Gerät/ Baugr.	Ersatzteilbezeichnung	Alte Bestell-Nr.	ca kg / Teil
1	8404.01.10	1	Wechselrad Z 14		
2	8404.01.15	1	Wechselrad Z 21		
1	8404.01.11	1	Wechselrad Z 16		
2	8404.01.14	1	Wechselrad Z 19		
1	8404.01.09	1	Wechselrad Z 12		
2	8404.01.16	1	Wechselrad Z 23		
1	8404.01.12	1	Wechselrad Z 17		
2	8404.01.13	1	Wechselrad Z 18		
3	8404.00.11	2	Buchse (anstelle eines 2. Zahnradpaares)		
4		2	Spannhülse 6x55 DIN 1481		
5		1	Spannhülse 6x40 DIN 1481 (für 2. Zahnradpaar)		
6	8405.00.03	1	Dichtung		
7	8405.03.00	1	Getriebedeckel		
8		7	Flügelschraube M 10x30 DIN 316-4.6		
9		1	Flügelmutter M 10 DIN 315-5		
10		2	Kegelrollenlager 33209 DIN 720		
11	8404.01.01	1	Antriebswelle		
12	8404.46.01	1	Paßring 85x75x1		
13	8404.00.09	1	Gehäusedichtung		
14	8404.22.01	1	Wellendichtung 45x62x12 B 2 SL		
15	8404.01.21	1	Verschlusskappe NW-15		
16		10	6-ktschr. M 10x40 DIN 931-8.8		
"		10	Federring A 10 DIN 127		
17		1	Kegelrollenlager 32209 DIN 720		
18	8404.01.02	1	Ritzelwelle		
19	8404.01.04	1	Kegelrad Z 13		
20		1	Kegelrollenlager 30213 DIN 720		
21	8404.46.02	1	Paßring 120x105x1,2		
22	8404.00.08	1	Gehäusedichtung		
23	8404.01.20	1	Verschlussdeckel NW-14		
24	8404.01.08		Stirnrad Z 35 (10x für RKE 250, 12x für RKE 300)		
25		2	Wellenmutter KM 12 DIN 981		
26		1	Sicherungsblech MB 12 DIN 5406		
27	8404.01.18	1	Distanzbuchse		
28	8404.26.02	1	O - Ring 60x2		

8 Gerätetyp: RKE 250, 300 Baureihe 1

Bild-Nr.	Bestell-Nr.	Stück/Gerät/Baugr.	Ersatzteilbezeichnung	Alte Bestell-Nr.	ca kg/Teil
29	8404.21.01	1	Wellendichtring 75x115x13 B 2		
30		2	Kegelrollenlager 30212 DIN 720		
31	8404.00.07	1	Lagerflanschdichtung		
32	8404.01.24	1	Lagerflansch LW-80		
33	8404.80.01	6	Sicherungsschraube M 12x35		
34	8404.01.03	1	Getriebewelle		
35	8404.00.12	1	Distanzring 65x115x1,2		
36	8404.01.05	1	Kegelrad Z 27		
37		6	Paßschraube M 12x35 DIN 7968-10.9 (mit Loctite eingeklebt)		
38			Rillenkugellager 6309 DIN 625		
39			Sicherungsring J 100x3 DIN 472		
40			Wellendichtring 70x100x10 mit Lauffläche für Gamma-Ring DIN 3760		
41	8404.27.00		Gamma Ring RB 70x90x5,5 (Stefa)		10x für RKE 250, 12x für RKE 300
42	8404.26.05		O - Ring 44,2x3		
43	8404.10.00		Zinkenhalter		
44	8404.00.05		Scheibe		
45			Kronenmutter M 36x1,5 DIN 937-8		
46			Verbundstift 6x50 + 3,5x40 DIN 1481		
47	8404.01.06		Welle -kurz- (5x für RKE 250, 7x für RKE 300)		
48	8404.01.07	4	Welle -lang-		
49			Rillenkugellager 6308 2 RS DIN 625		
50			Sicherungsring A 40x1,75 DIN 471		
51	8404.50.01		Kreiselzinken KG-30 -rechts-		10x für RKE 250, 12x für RKE 300
52	8404.50.02		Kreiselzinken KG-30L -links-		
53			6-ktschr. M 16x1,5x 60 DIN 960-12.9		40x für RKE 250, 48x für RKE 300
54	8405.00.18		Poly-Stop-6-ktmu. mit Bund M 16x1,5-10		
			<u>Zapfwellendurchtrieb:</u>		
55	8404.00.13	1	Durchgangswelle		
56	8405.08.01	1	Distanzhülse		
57	8405.06.00	1	Getriebedeckel		
58		1	Rillenkugellager 6207 2 RS DIN 625		
59		1	Sicherungsring J 72x2,5 DIN 472		
60	8404.21.03	1	Wellendichtring 35x72x12 B 2		
61	8405.07.00	1	Zapfwellenschutz		
62	4716.35.00	1	Federsteckstock Ø 4	6416.01-3	05.80

8 Gerätetyp: RKE 250, 300 Baureihe 1

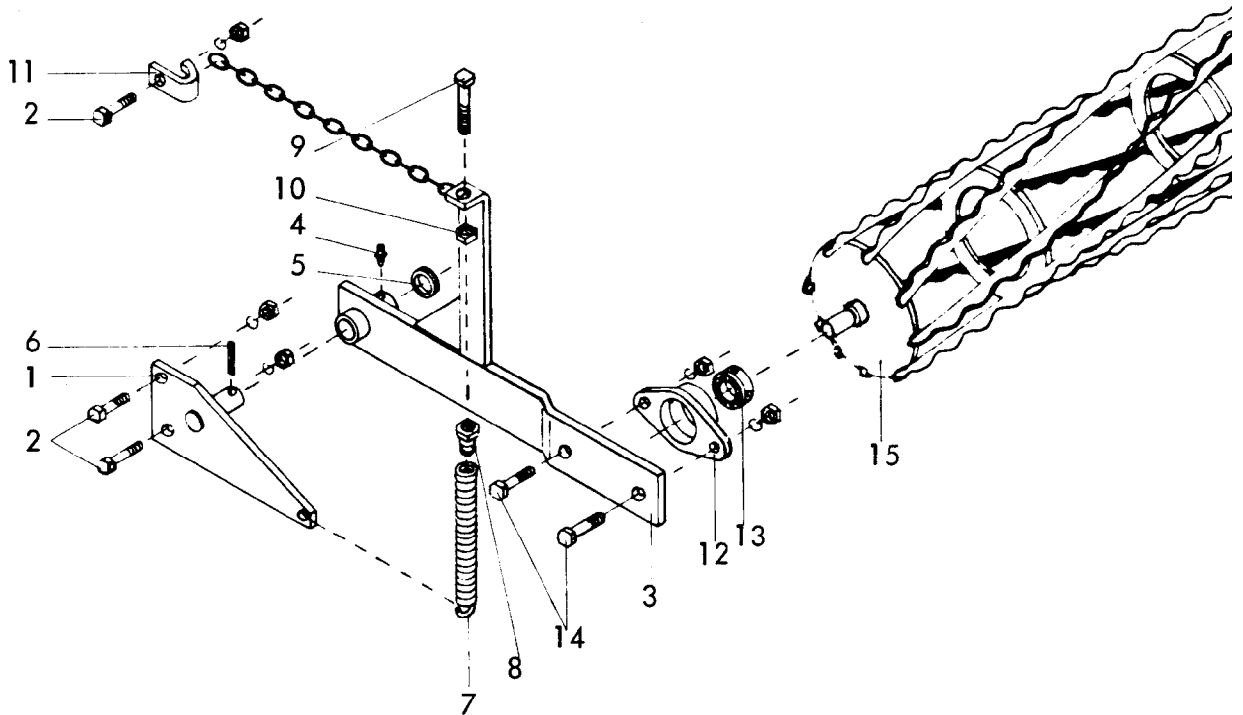
Bild-Nr.	Bestell-Nr.	Stücke Gerät/ Baugr.	Ersatzteilbezeichnung	Alte Bestell-Nr.	ca kg / Teil
29	8404.21.01	1	Wellendichtring 75x115x13 B 2		
30		2	Kegelrollenlager 30212 DIN 720		
31	8404.00.07	1	Lagerflanschdichtung		
32	8404.01.24	1	Lagerflansch LW-80		
33	8404.80.01	6	Sicherungsschraube M 12x35		
34	8404.01.03	1	Getriebewelle		
35	8404.00.12	1	Distanzring 65x115x1,2		
36	8404.01.05	1	Kegelrad Z 27		
37		6	Paßschraube M 12x35 DIN 7968-10.9 (mit Loctite eingeklebt)		
38			Rillenkugellager 6309 DIN 625		
39			Sicherungsring J 100x3 DIN 472		
40			Wellendichtring 70x100x10 mit Lauffläche für Gamma-Ring DIN 3760		
41	8404.27.00		Gamma Ring RB 70x90x5,5 (Stefa)	10x für RKE 250, 12x für RKE 300	
42	8404.26.05		O - Ring 44,2x3		
43	8404.10.00		Zinkenhalter		
44	8404.00.05		Scheibe		
45			Kronenmutter M 36x1,5 DIN 937-8		
46			Verbundstift 6x50 + 3,5x40 DIN 1481		
47	8404.01.06		Welle -kurz- (5x für RKE 250, 7x für RKE 300)		
48	8404.01.07	4	Welle -lang-		
49			Rillenkugellager 6308 2 RS DIN 625	9x für RKE 250, 11x für RKE 300	
50			Sicherungsring A 40x1,75 DIN 471		
51	8404.50.01		Kreiselzinken KG-30 -rechts-	10x für RKE 250, 12x für RKE 300	
52	8404.50.02		Kreiselzinken KG-30 L -links-		
53			6-ktschr. M 16x1,5x50 DIN 961-10.9	40x für RKE 250, 48x für RKE 300	
54			Sicherungsmutter VM 16x1,5 DIN 980-10		
			<u>Zapfwellendurchtrieb:</u>		
55	8404.00.13	1	Durchgangswelle		
56	8405.08.01	1	Distanzhülse		
57	8405.06.00	1	Getriebedeckel		
58		1	Rillenkugellager 6207 2 RS DIN 625		
59		1	Sicherungsring J 72x2,5 DIN 472		
60	8404.21.03	1	Wellendichtring 35x72x12 B 2		
61	8405.07.00	1	Zapfwellenschutz		
62	4716.35.00	1	Federsteckstock Ø 4	6416.01-3	10.79



Gerätetyp: RKE 250, 300, 400, 500 Br. I

-Anbau-Dreipunktgestänge-

Bild-Nr.	Bestell-Nr.	Stückje Gerät/ Baugr.	Ersatzteilbezeichnung	Alte Bestell-Nr.	ca. kg/Teil
1	8405.35.00	1	Grundrahmen		
1a	8405.24.00	1	Grundrahmen für Zapfwellendurchtrieb		
2		2	6-ktschr. M 20x65 DIN 931-8.8		
"		4	6-ktmu. M 20 DIN 934-8		
3	8405.25.01	1	Anbauarm -rechts- = abgebildet		
3a	8405.25.02	1	Anbauarm -links- = spiegelbildlich		
4		4	6-ktschr. M 16x55 DIN 931-8.8		
"		4	Federring B 16 DIN 127		
"		4	6-ktmu. M 16 DIN 934-8		
5	8405.12.05	2	Steckstock		
6	4716.35.00	4	Federsteckstock \varnothing 4	6416.01-3	
7	6333.09.00	2	Oberlenkerstock Kat. II		
8	8405.26.00	1	Verstellstück		
9		2	Schäkel A 1,6 DIN 82101		
10	6329.06.03	1	Ösenschraube OS-27x190 -links-		
11	8405.23.01	1	Spannschloßmutter		
12	4722.20.03	1	Gegenmutter -rechts-		
13	6329.06.04	1	Ösenschraube OS-27x190 -rechts-		10.79

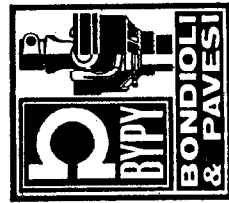
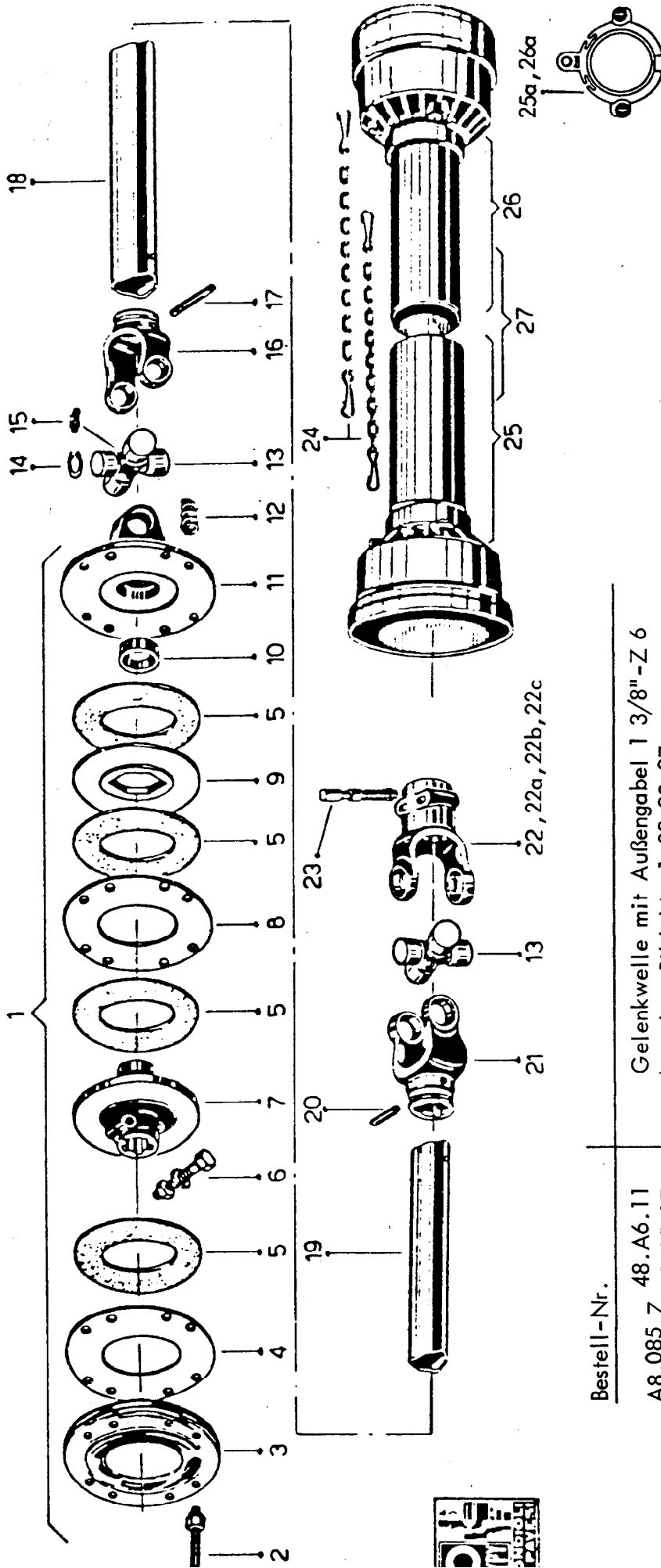


Gerätetyp: RKE 250,300,400,500 Br. 1 -Spitzzahnkrümmer SK 250,300,400,500 -

Bild-Nr.	Bestell-Nr.	Stückes Gerät/ Baugr.	Ersatzteilbezeichnung	Alte Bestell-Nr.	ca. kg/Teil
1	8405.16.03	1	Walzenaufhängung -links- für RKE 250,300		.
1	8405.16.04	1	Walzenaufhängung -rechts- für RKE 250,300		
1	8407.09.04	1	Walzenaufhängung -links- für RKE 400,500		
1	8407.09.05	1	Walzenaufhängung -rechts- für RKE 400,500		
2		6	6-ktschr. M 12x60 DIN 931-8.8		
"		6	Federring A 12 DIN 127		
"		6	6-ktmu. M 12 DIN 934-8		
3	8405.17.04	1	Anbauarm -links- für RKE 250,300		
3	8405.17.05	1	Anbauarm -rechts- für RKE 250,300		
3	8407.10.03	1	Anbauarm -links- für RKE 400,500		
3	8407.10.04	1	Anbauarm -rechts- für RKE 400,500		
4	4716.38.00	2	Schmiernippel H 1 8x1	6312.04-6	
5		2	Scheibe 31 DIN 1441		
6		2	Spannhülse 8x45 DIN 1481		

Linksausführung = Abbildung
Rechtausführung = Spiegelbild

Bild-Nr.	Bestell-Nr.	Stück Gerät/ Baugr.	Ersatzteilbezeichnung	Alte Bestell-Nr.	ca kg/Teil
7	8130.01.15	2	Zugfeder	8109.02-3	
8	8130.01.14	2	Federhalter		
9		2	6-ktschr. M10x60 DIN 931-8.8		
10		2	6-ktmu. M10 DIN 934-8		
11	8405.18.01	2	Haken		
12	8404.28.05	2	Lagergehäuse		
13	8404.28.06	2	Lager		
	<u>8404.28.08</u>	2	Flanschlager komplett, Bild-Nr. 12,13		
14		4	6-ktschr. M12x45 DIN 931-8.8		
"		4	Federring A12 DIN 127		
"		4	6-ktmu. M12 DIN 934-8		
15	8405.13.00	1	Spitzzahnwalze für RKE 250		
15	8406.05.00	1	Spitzzahnwalze für RKE 300		
15	8407.08.00	1	Spitzzahnwalze für RKE 400		
15	8408.02.00	1	Spitzzahnwalze für RKE 500		10.79



BYPY DEUTSCHLAND GmbH
 Gelenkwellenvertrieb & Co.KG
 Odenwaldstraße 7
 Postfach 1125
 D - 6080 Groß-Gerau
 Telefon: 06152/58020+58029
 Telex : 04191179 BYPY D
 Telegr.: BYPY WELLEN GROSS-GERAU

Bestell-Nr.	48.A6.11 A8.085 Z 8.05.07	48.A6.11 A8.085 Z 8.05.08	48.A6.11 A8.085 Z 8.05.09	48.A6.11 A8.085 Z 8.05.10
	Gelenkwelle mit Außengabel 1 3/8"-Z 6 komplett, Bild-Nr. 1-22, 23-27	Gelenkwelle mit Außengabel 1 3/8"-Z 21 komplett, Bild-Nr. 1-21, 22a, 23-27	Gelenkwelle mit Außengabel 1 3/4"-Z 6 komplett, Bild-Nr. 1-21, 22b, 23-27	Gelenkwelle mit Außengabel 1 3/4"-Z 20 komplett, Bild-Nr. 1-21, 22c-27



2 Gerätetyp: Gelenkwelle für RKE 250,300,400,500 Baureihe I

Bild-Nr.	BYPY Bestell-Nr.	Stück Gerät/ Baugr.	Ersatzteilbezeichnung		
1	48.A6.11	1	Überlastkupplung mit Reibscheiben komplett		
2	99.10.02	8	Schraubenbolzen komplett		
3	48.05.A3	1	Druckscheibe		
4	48.11.A1	1	Innenscheibe 4 mm		
5	38.03.01	4	Reibscheibe FF 3 Ø 140		
6	99.14.01	2	Schraubenbolzen komplett		
7	48.04.A2	1	Trägerplatte		
8	48.11.A2	1	Innenscheibe 3 mm		
9	48.12.A2	1	Zwischenträgerscheibe		
10	68.02.02	1	Buchse		
11	48.01.C6	1	Kupplungsscheibe mit Gabel		
12	68.06	8	Feder (Draht Ø 6)		
13	8.41	2	Kreuzgarnitur komplett		
14	8.11	8	Sicherungsring		
15	2.44	2	Schmiernippel		
16	8.06	1	Gabel für Außenrohr		
17	6.12	1	Spannhülse für Außenrohr		
18	60302.365	1	Außenrohr		
19	62102	1	Innenrohr L= 380		
20	6.13	1	Spannhülse für Innenrohr		
21	8.07	1	Gabel für Innenrohr		
22	8.05.07	1	Außengabel 1 3/8"-Z 6 kpl. mit zwei Schiebestiften		
22a	8.05.08	1	Außengabel 1 3/8"-Z 21 kpl. mit einem Schiebestift		
22b	8.05.09	1	Außengabel 1 3/4"-Z 6 kpl. mit zwei Schiebestiften		
22c	8.05.10	1	Außengabel 1 3/4"-Z 20 kpl. mit zwei Schiebestiften		
23	1.08.25	1(2)	Schiebestift		
24	1.76.01	2	Haltekette		
25	8.G7.08	1	Außenhälfeschutz mit Laufring		
25a	6.G5	1	Laufring für Außenhälfte		
26	8.G8.08	1	Innenhälfeschutz mit Laufring		
26a	6.G6	1	Laufring für Innenhälfte		
27	8.08.Z5	1	Unfallschutz komplett		
			<u>Wichtiger Hinweis</u> : Diese Teile sind nur über die Fa. BYPY bzw. den nachfolgend aufgeführten Ersatzteilgroßhändlern zu beziehen.		06.79

BYPY - Ersatzteilgroßhändler

1. Georg Jeimke-Karge, Rugenbarg 41, 2000 Norderstedt,
Tel. 040/5236335 - Lager Hasloh: Tel. 04106/4151
2. v. Boddien & Co., Rudolf-Diesel-Str. 2, 2072 Bargteheide,
Tel. 04532/7021 - Tx 0261538
Zweigniederlassungen:
2202 Barmstedt, Am Markt 5, Tel. 04123/2528
2240 Heide/Holst., Markt 67, Tel. 0481/86078
2410 Mölln, Grambeker Weg 45, Tel. 04542/6221
3130 Lüchow, Dannenberger Str. 29, Tel. 05841/2015
2080 Pinneberg, Mühlenstr. 72, Tel. 04101/22953
3110 Uelzen-Veerßen, Celler Str. 3, Tel. 0581/2853
3. Lud. Sartorius & Comp. (GmbH & Co.), Emsstr. 6 - 14
2900 Oldenburg, Tel. 0441/2231 - Tx 025871
4. Carl Rowedder KG, Annenheider Str. 241, 2870 Delmenhorst
Tel. 04221/60061-64 - Tx 0249259
Filialen:
2910 Westerstede-Klamperesch, Tel. 04981/3040
4590 Cloppenburg-Ernstekerfeld, Tel. 04471/3877
2855 Lunestedt, Wesermünder Str. 4-10, Tel. 04748/1937
2831 Scholen ü. Bassum, Tel. 04245/448

Raiffeisen Haupt-Genossenschaft eG, Hannover
Maschinen-Leitstellen:
5. 2960 Aurich, Breiter Weg 23, Tel. 0494/5345 - Tx 027436
6. 2140 Bremervörde, Joh.-Kleen-Str. 36, Tel. 04761/4061 - Tx 0238405
7. 3110 Uelzen, Oldenstädter Str. 47, Tel. 0581/5094-5 - Tx 0965508
8. 3410 Northeim, Am Kalbesbrook, Tel. 05551/4094 - Tx 0965508
9. Hch. Perschmann GmbH & Co., Reichsstraße 1 - 2, 3300 Braunschweig,
Tel. 05307/4415-19 - Tx 0952506
10. Rudolf Burdorf KG, Mühleneschweg 2, 4500 Osnabrück
Tel. 0541/61091 - Tx 094785
11. Saabel Handelsgesellschaft m.b.H., Gewerbepark 17 - 19
4700 Hamm 1-Rhynern, Tel. 02385/433-4, Tx 0828678
12. Wilhelm Bächt oHG, Schulstraße 17, 3583 Wabern-Zennern
Tel. 05683/7083 - Tx 0994721
13. Kirsch GmbH, 6922 Meckesheim, Tel. 0622/61544-6
Tx 0466510
14. Albert Herold KG, 7118 Künzelsau, Tel. 079240/2007

WLZ-Raiffeisen eG, Stuttgart
Lagerhaus

15. 7560 Balingen 1, Ostdorfer Str. 26, Tel. 07433/2497 - Tx 0763035
16. Wilhelm Mayer GmbH & Co., 7910 Neu-Ulm, Industriestr. 37
Tel. 0731/75075 - Tx 0712735
17. Gebr. Riegger, 7961 Riedhausen
Tel. 07587/854-5
18. Konrad Herbert, Randersackerer Str. 51, 8700 Würzburg
Tel. 0931/73031
19. Schaffelhuber GmbH & Co. KG, Hildachstr. 16, 8000 München 60
Tel. 089/883621

BayWa AG, München
Werkstätten

20. 8016 Feldkirchen b. München, BayWa-Str., Tel. 089/90021 - Tx 0524461
21. 8401 Obertraubling Nr. 51 1/4, Tel. 09401/2061 - Tx 065932
22. 8600 Bamberg, Hallstädter Str. 57a, Tel. 09521/8311 - Tx 0662701

Luxemburg

23. Cloos & Kraus, Grand Duchesse Charlotte, Mersch/Luxemburg
Tel. 00352/32238 - Tx 0048/1346

Holland

24. Brinkmann & Niemeijer N.V., Pollaan 50, Zutphen
Tel. 0031/575010939 - Tx 0044/49143



Betriebsanleitung und Ersatzteilliste

Kreiseleggen

RKE 250, 300

Baureihe 1

Bei Ersatzteilbestellungen bitte Rückseite beachten!


RABEWERK



Wichtig bei Ersatzteilbestellungen:

Bitte machen Sie bei jeder Bestellung folgende Angaben:

1. Gerätetype (auf Typenschild eingeschlagen).
2. Maschinenummer (auf Typenschild und Rahmen eingeschlagen).

RABE  WERK <small>GmbH + Co. D-49152 Bad Essen</small>	
Typ	
Nr.	Kontrolle

▲
Typenschild

3. Bestellnummer oder, falls hinter der entsprechenden Bildnummer keine Bestellnummer angegeben ist, die Lagernummer bzw. die DIN-Nummer mit den dazugehörigen Maßen. Wünschen Sie den Bezug kompletter Baugruppen, so geben Sie bitte die unterstrichene Bestellnummer an.
4. Die gewünschte Stückzahl der zu liefernden Ersatzteile.

RABE WERK

GmbH + Co., Landmaschinenfabrik, D-49152 Bad Essen

Telefon: (05472) 7710 · Telex: 941617 · Telefax: (05472) 771190