

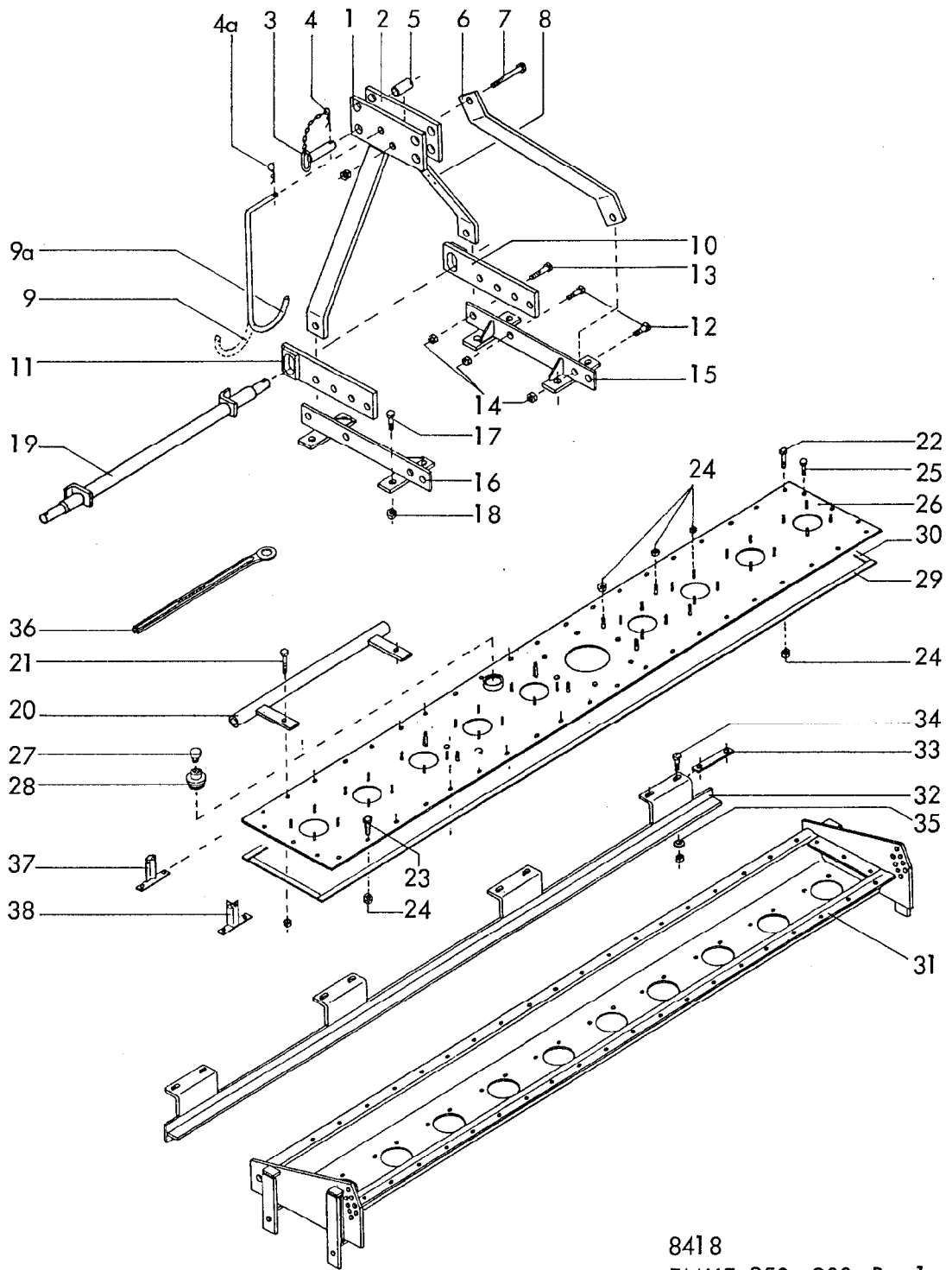
Betriebsanleitung  
Ersatzteilliste

***Kreiseleggen***

***EMKE 250, 300*** Br.1

***WMKE 250, 300***





8418  
EMKE 250, 300 Br. 1

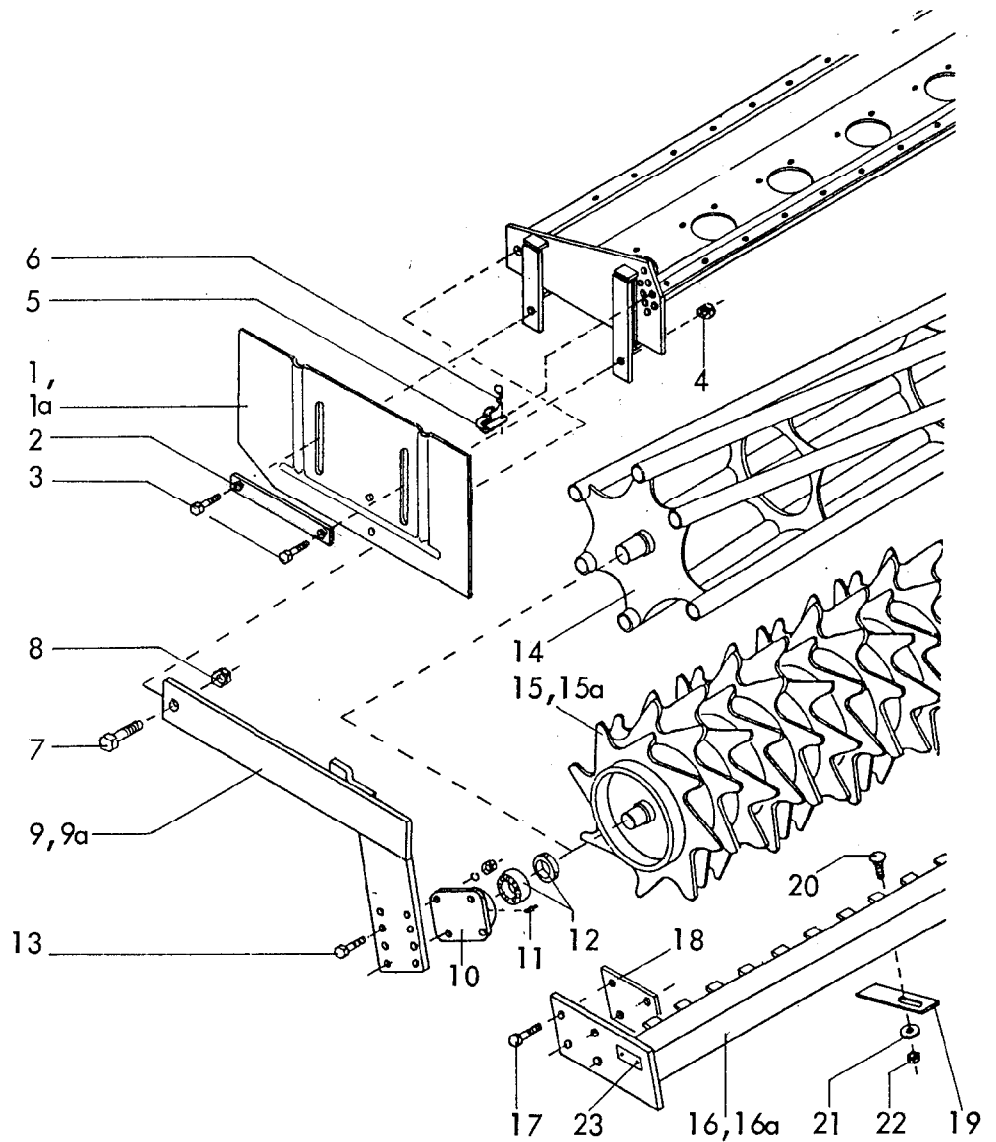
8419  
WMKE 250, 300

12.85

2 Gerätetyp: EMKE 250,300 Br.1 , WMKE 250,300

Bild-Nr.	Bestell-Nr.	Stück Gerät/ Baugr.	Ersatzteilbezeichnung	Alle Bestell-Nr.	ca. kg / Teil
1	8409.11.02	1	Turm -links-		
2	8409.11.01	1	Turm -rechts-		
3	8007.13.00	1	Steckstock TB-25x110 A kpl.	4304.04-2	
4	4716.35.00	1	Federsteckstock BTB-4	6416.01-3	
4a	8418.00.04	1	Vorsteckfeder BTB-40		
5	8409.00.32	1	Distanzrohr		
6	8409.00.30	2	Turmstrebe		
7	931D20140P	1	6-ktschr. M 20x140 DIN 931-8.8		
"	980DV20P	1	Sicherungsmutter VM 20 DIN 980-8		
8	4716.37.00	1	Typenschild SX-4	6405.01-2	
"	1476D410	2	Halbrundkerbnagel 4x10 DIN 1476		
9	8418.00.03	1	Bügel für EMKE		
9a	8405.00.19	1	Bügel für WMKE		
10	8409.10.01	1	Anschlußstück -rechts-		
11	8409.10.02	1	Anschlußstück -links-		
12	933D2050P	4	6-ktschr. M 20x50 DIN 933-8.8	} Anziehdrehmoment : 410 Nm	
13	931D2065P	2	6-ktschr. M 20x65 DIN 931-8.8		
14	980DV20P	6	Sicherungsmutter VM 20 DIN 980-8		
15	8418.09.01	1	Turmhalterung -rechts-		
16	8418.09.02	1	Turmhalterung -links-		
17	931D1040M	8	6-ktschr. M 10x40 DIN 931-12.9 Anziehdrehmoment : 83 Nm		
18	980DV10M	8	Sicherungsmutter VM 10 DIN 980-12		
19	8412.47.00	1	Dreipunktachse Kat. II		
20	8411.54.13	2	Beinschutz für Type 250		
20	8411.54.12	2	Beinschutz für Type 300		
21	933D1030N	4	6-ktschr. M 10x30 DIN 933-10.9		
22	933D1035N	4	6-ktschr. M 10x35 DIN 933-10.9		
23	933D1025N		6-ktschr. M 10x25 DIN 933-10.9 Anziehdrehmoment : 69 Nm		
"		24	für Type 250		
"		32	für Type 300		
24	980DV10N		Sicherungsmutter VM 10 DIN 980 -10 , $M_G = 69$ Nm		
"		68	für Type 250		
"		84	für Type 300		
25	933D1020NVP	6	Verbus-Plus-Schraube M 10x20 DIN 933-10.9		12.85

Bild-Nr.	Bestell-Nr.	Stücke Gerät/ Baugr.	Ersatzteilbezeichnung	Alte Bestell-Nr.	ca. kg / Teil
26	8409.08.02	1	Abdeckblech für Type 250		
26	8409.08.01	1	Abdeckblech für Type 300		
27	8404.47.00	1	Be- und EntlüftungsfILTER		
28	8404.24.00	1	Verschlußschraube R 1 1/2"		
29	8409.31.03	2	Flachdichtung für Type 250, 15x4x2430		
29	8409.31.02	2	Flachdichtung für Type 300, 15x4x2920		
30	8409.31.01	2	Flachdichtung 15x4x290		
31	8418.04.02	1	Werkzeugträger für Type 250		
31	8418.04.01	1	Werkzeugträger für Type 300		
32	8412.19.05	1	Schutzschiene für Type 250		
32	8412.19.03	1	Schutzschiene für Type 300		
33	8411.00.29	4	Unterlage		
34	931 D1050N	8	6-ktschr. M 10x50 DIN 931-10.9 Anziehdrehmoment : 69Nm		
"	980DV10N	8	Sicherungsmutter VM 10 DIN 980-10		
35	2742.01.00	8	Scheibe C-111		
36	8405.00.16	1	Ringschlüssel SW-22		
37	8409.32.00	2	Leuchtenhalter -vorn-		
38	8409.33.01	1	Leuchtenhalter -hinten rechts-		
"	8409.33.02	1	Leuchtenhalter -hinten links-		12.85

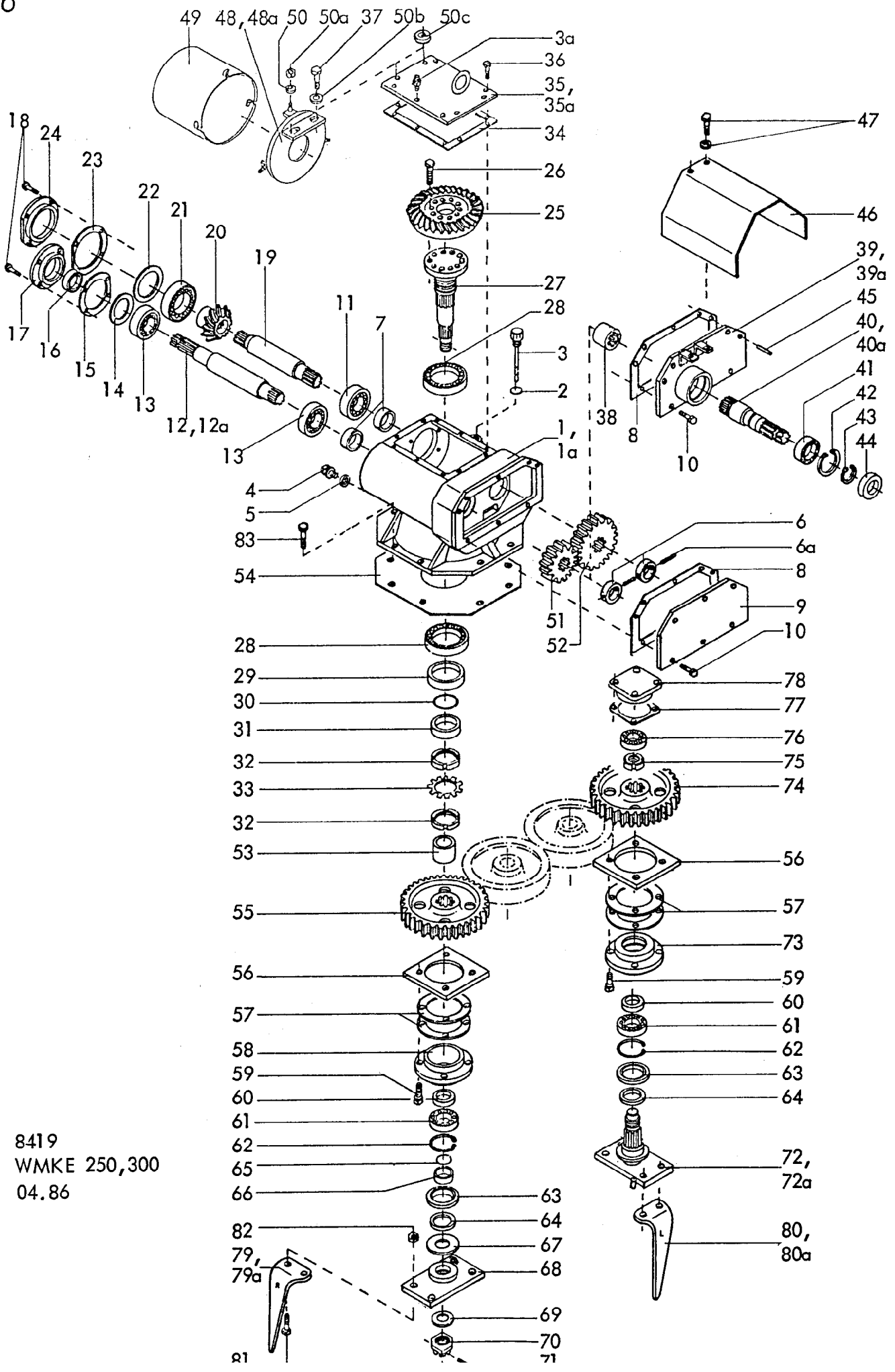


Gerätetyp: EMKE 250,300 Br.1, WMKE 250,300

Bild-Nr.	Bestell-Nr.	Stücke Gerät/ Baugr.	Ersatzteilbezeichnung	Alte Bestell-Nr.	ca. kg / Teil
1	8418.14.01	1	Seitenblech -links-		
1a	8418.14.02	1	Seitenblech -rechts-		
2	8417.00.02	2	Lasche		
3	933D1030N	4	6-ktschr. M 10x30 DIN 933-10.9		
4	980DV10N	4	Sicherungsmutter VM 10 DIN 980-10		
5	8418.06.00	2	Steckstock		
6	8418.00.04	2	Vorsteckfeder. BTB-40		
7	933D2050P	2	6-ktschr. M 20x50 DIN 933-8.8		
8	980DV20P	2	Sicherungsmutter VM 20 DIN 980-8		
9	8418.19.01	1	Seitenarm -links-		
9a	8418.19.02	1	Seitenarm -rechts-		
			} für Type 250		
9	8418.20.01	1	Seitenarm -links-		
9a	8418.20.02	1	Seitenarm -rechts-		
			} für Type 300		

Bild-Nr.	Bestell-Nr.	Stücke Gerät/ Baugr.	Ersatzteilbezeichnung	Alte Bestell-Nr.	ca. kg / Teil
10	8405.00.23	2	Flanschlager		
11	71412DBM81	2	Kegelschmiernippel BM 8x1 DIN 71412		
12	8404.28.06	2	Y-Lager		
	<u>8404.28.07</u>	2	Flanschlager komplett, Bild-Nr. 10-12		
13	933D1240N	8	6-ktschr. M 12x40 DIN 933-10.9		
"	127DA12	8	Federring A 12 DIN 127		
"	934D12P	8	6-ktmu. M 12 DIN 934-8		
14	8409.92.02	1	Stabwalze für Type 250	} Ø 350	
14	8409.92.03	1	Stabwalze für Type 300		
15	8406.59.11	1	Zahnwalze UZW für Type 250	} Ø 440	
15	8406.59.12	1	Zahnwalze UZW für Type 300		
16	8406.60.02	1	Abstreifer UZW für Type 250		
16	8406.60.03	1	Abstreifer UZW für Type 300		
15a	8406.39.01	1	Zahnwalze GZW für Type 250	} Ø 500	
15a	8406.39.02	1	Zahnwalze GZW für Type 300		
16a	8406.53.02	1	Abstreifer GZW für Type 250		
16a	8406.53.03	1	Abstreifer GZW für Type 300		
17	931D1255M	8	6-ktschr. M 12x55 DIN 931-12.9 für UZW,GZW 250		
17	931D1250P	8	6-ktschr. M 12x50 DIN 931-8.8 für UZW,GZW 300		
18	8406.25.06	2	Distanzlasche für UZW,GZW 250		
19	8405.00.27		Abstreiferblech		
20	603D1230PA		Flachrundschr. M 12x30 DIN 603-8.8 verzinkt	22x für Type 250 24x für Type 300	
21	6436.60.03		Scheibe C-13		
22	934D12P A		6-ktmu. M 12 DIN 934-8,verzinkt		
23	4716.37.00	1	Typenschild SX-4	6405.01-2	
"	1476D410	2	Halbrundkerbnagel 4x10 DIN 1476		

6



8419  
 WMKE 250,300  
 04.86

Bild-Nr.	Bestell-Nr.	Stücke Gerät/ Baugr.	Ersatzteilbezeichnung	Alte Bestell-Nr.	ca. kg/Teil
1	8412.43.01	1	Getriebegehäuse -rechts- für WMKE 300 = abgebildet		
1a	8412.43.02	1	Getriebegehäuse -links- für WMKE 250 = spiegelbildlich		
2	8132.04.02	1	O-Ring 16x2,5	4312.18-1	
3	8411.08.15	1	Meßstab		
3a	8409.00.36	1	Entlüfter		
4	7604DA1615R	1	Verschlußschraube AM 16x1,5 DIN 7604-5.6		
5	7603DA162015C	1	Dichtring A 16x20x1,5 DIN 7603-Cu		
6	8412.42.09	2	Buchse		
6a	1481D650	2	Spannhülse 6x50 DIN 1481		
7	8412.42.08	2	Distanzbuchse		
8	8412.42.10	1	Getriebedichtung		
9	8412.46.00	1	Getriebedeckel		
10	933D1020N	5	6-ktschr. M 10x20 DIN 933-10.9		
11	720D32209	1	Kegelrollenlager 32209 DIN 720		
12	8412.42.05	1	Antriebswelle 422 lg.		
12a	8412.44.05	1	Antriebswelle 447 lg. für Durchtrieb		
13	720D30209	2	Kegelrollenlager 30209 DIN 720		
14	8404.46.01	1	Paßring 1x75x85		
15	8409.01.13	1	Gehäusedichtung $\varnothing$ 85,5x125x1		
16	3760D45608AS	1	Wellendichtring 45x60x8 AS DIN 3760		
17	8409.01.03	1	Verschlußkappe NW-18		
18	933D1035NVP	8	Verbus-Plus-Schraube M 10x35 DIN 933-10.9		Anziehdrehmoment : 69 Nm
19	8412.42.06	1	Ritzelwelle 302 lg.		
20	8412.42.07	1	Kegelrad Z 13		
21	720D30212	1	Kegelrollenlager 30212 DIN 720		
22	8404.46.03	1	Paßring 1,2x95x110		
23	8409.01.12	1	Gehäusedichtung $\varnothing$ 110,5x150x1		
24	8409.01.02	1	Verschlußdeckel NW-17		
25	8412.42.04	1	Tellerrad Z 27		
26	933D1230MVP	10	Verbus-Plus-Schraube M 12x30 DIN 933-12.9		Anziehdrehmoment: 145 Nm
27	8412.42.03	1	Getriebewelle		
28	720D30211	2	Kegelrollenlager 30211 DIN 720		
29	8409.01.10	1	Wellendichtring 70x105x13 B 2		
30	8404.26.06	1	O - Ring 55x2		
31	8409.01.09	1	Distanzbuchse		



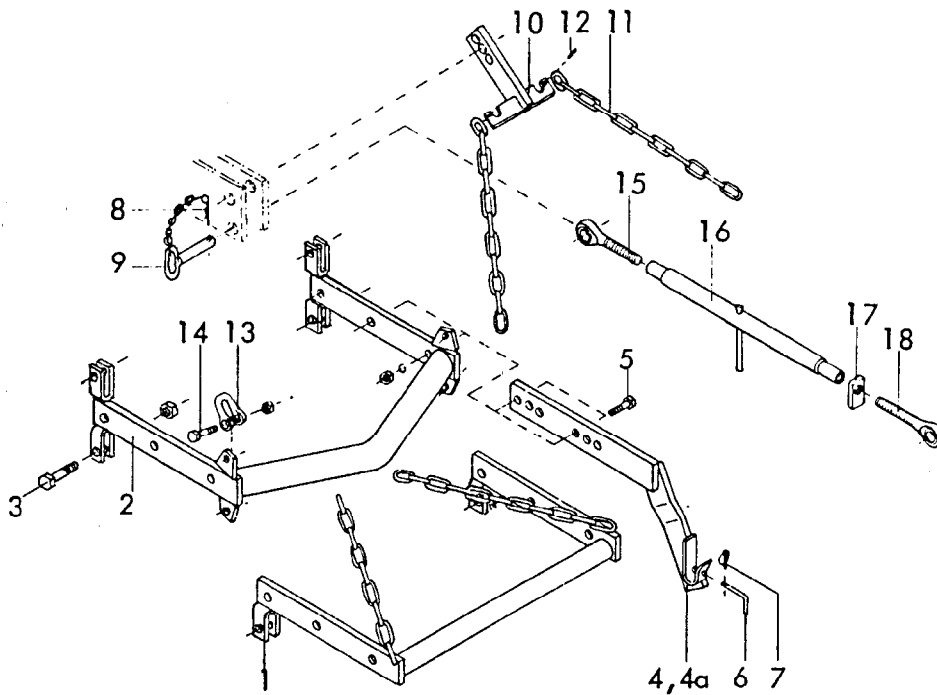
8 Gerätetyp: WMKE 250,300

Bild-Nr.	Bestell-Nr.	Stück/ Gerät/ Baugr.	Ersatzteilbezeichnung	Alte Bestell-Nr.	ca. kg / Teil
32	981DKM11	2	Nutmutter KM 11 DIN 981		
33	5406DMB11	1	Sicherungsblech MB 11 DIN 5406		
34	8412.02.04	1	Gehäusedichtung		
35	8412.04.01	1	Gehäusedeckel -rechts- für WMKE 300		
35a	8412.04.02	1	Gehäusedeckel -links- für WMKE 250		
36	933D1020N	2	6-ktschr. M 10x20 DIN 933-10.9		
"	933D1020NVP	5	Verbus-Plus-Schraube M 10x20 DIN 933-10.9		
37	933D1040N	2	6-ktschr. M 10x40 DIN 933-10.9		
38	8412.44.08	1	Buchse		Getriebeteile für Durchtrieb + Antriebswelle Pos. 12a
39	8412.45.01	1	Getriebedeckel für Durchtrieb -rechts- für WMKE 300		
39a	8412.45.02	1	Getriebedeckel für Durchtrieb -links- für WMKE 250		
40	8412.44.06	1	Zapfwellenstummel 1 3/4"		
40a	8412.44.07	1	Zapfwellenstummel 1 3/8"		
41	625D6209	1	Rillenkugellager 6209 DIN 625		
42	472D853	1	Sicherungsring 85x3 DIN 472		
43	471D45175	1	Sicherungsring 45x1,75 DIN 471		
44	8404.21.05	1	Wellendichtring 45x85x13 B 2		
45	6325D8m624	2	Zylinderstift 8 m 6x24 DIN 6325 (mit Loctite eingeklebt)		
46	8406.48.05	1	Zapfwellenschutz		
47	933D825P	2	6-ktschr. M 8x25 DIN 933-8.8		
"	127DA8	2	Federring A 8 DIN 127		
	<u>8412.42.01</u>	1	Getriebe -rechts- für WMKE 300 komplett, Bild-Nr. 1, 2-35, 36, 37		
	<u>8412.42.02</u>	1	Getriebe -links- für WMKE 250 Bild-Nr. 1a-34, 35a-37		
	<u>8412.44.01</u>	1	Getriebe mit Durchtrieb 1 3/4" -rechts- für WMKE 300 komplett, Bild-Nr. 1, 2-11, 12a-39, 40, 41-47		
	<u>8412.44.02</u>	1	Getriebe mit Durchtrieb 1 3/8" -rechts- für WMKE 300 komplett, Bild-Nr. 1, 2-11, 12a-39, 40a-47		
	<u>8412.44.03</u>	1	Getriebe mit Durchtrieb 1 3/4" -links- für WMKE 250 komplett, Bild-Nr. 1a-11, 12a-38, 39a, 40, 41-47		
	<u>8412.44.04</u>	1	Getriebe mit Durchtrieb 1 3/8" -links- für WMKE 250 komplett, Bild-Nr. 1a-11, 12a-38, 39a, 40a-47		

Bild-Nr.	Bestell-Nr.	Stücke Gerät/ Baugr.	Ersatzteilbezeichnung	Alte Bestell-Nr.	ca. kg/Teil
48	8418.27.11	1	Schutzscheibe -rechts- für WMKE 300		
48a	8418.27.12	1	Schutzscheibe -links- für WMKE 250		
49	8418.00.06	1	Zapfwellenschutz		
50	126D9	3	Scheibe 9 DIN 126		
50a	980DV8P	3	Sicherungsmutter VM 8 DIN 980-8		
50b	126D11	3	Scheibe 11 DIN 126		
50c	8412.42.11	2	Distanzscheibe		
51	8412.00.12	1	Wechselrad Z 15 ( M 15 )		
52	8412.00.13	1	Wechselrad Z 22 ( M 22 )		
51	8412.00.08	1	Wechselrad Z 12 ( M 12 )		
52	8412.00.09	1	Wechselrad Z 25 ( M 25 )		
51	8412.00.10	1	Wechselrad Z 14 ( M 14 )		
52	8412.00.11	1	Wechselrad Z 23 ( M 23 )		
51	8412.00.16	1	Wechselrad Z 17 ( M 17 )		
52	8412.00.17	1	Wechselrad Z 20 ( M 20 )		
51	8412.00.14	1	Wechselrad Z 16 ( M 16 )		
52	8412.00.15	1	Wechselrad Z 21 ( M 21 )		
53	8412.00.01	1	Distanzrohr		
54	8412.00.18	1	Getriebedichtung		
55	8409.00.04	1	Zahnrad Z 49 -Mitte-		
56	8409.00.10		Gewindeplatte ( 10,12x für WMKE 250,300 )		
57	8409.00.11		Lagerflanschdichtung ( 20,24x für WMKE 250,300 )		
58	8409.00.05	1	Lagerflansch -Mitte- LW-591		
59	933D1230NVP		Verbus-Plus-Schraube M 12x30 DIN 933-10.9, Anziehdrehmoment : 120 Nrr		
"		40	für WMKE 250		
"		48	für WMKE 300		
60	8409.00.06		Distanzbuchse		
61	625D6209		Rillenkugellager 6209 DIN 625		
62	472DJ853		Sicherungsring J 85x3 DIN 472		
63	3760D55858		Wellendichtring 55x85x8 DIN 3760 mit Lauf- fläche für Gamma-Ring		
64	8409.00.14		Gamma-Ring RB 55		
					10x für WMKE 250 12x für WMKE 300

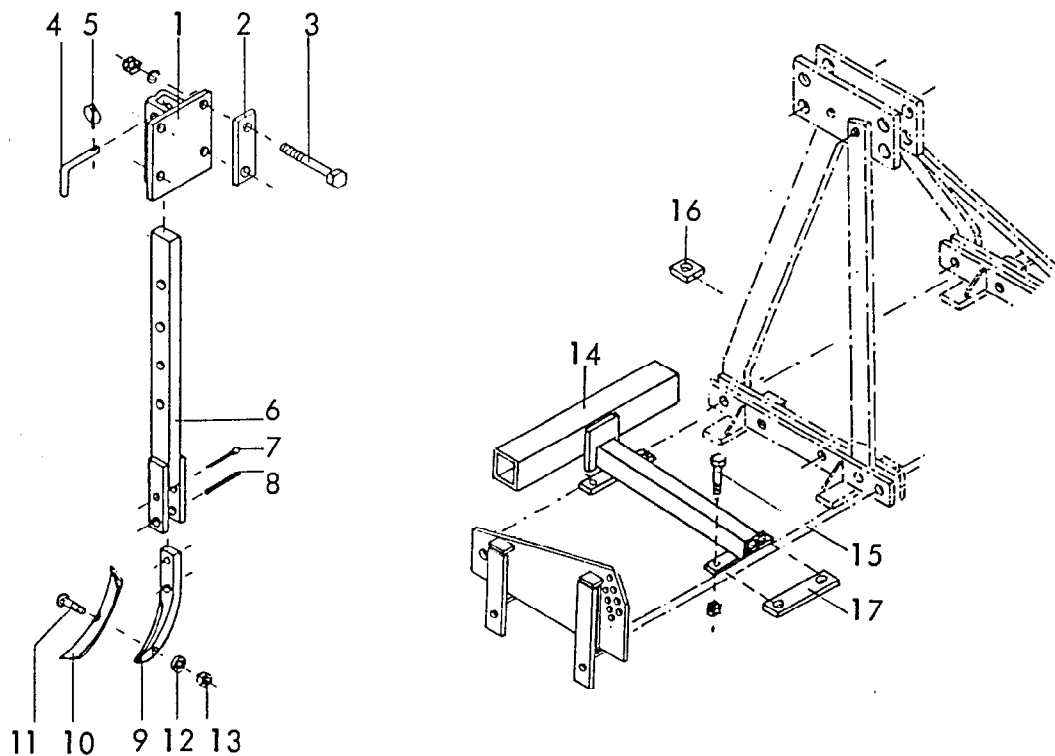
10 Gerätetyp: WMKE 250,300

Bild-Nr.	Bestell-Nr.	Stückje Gerät/ Baugr.	Ersatzteilbezeichnung	Alte Bestell-Nr.	ca. kg/Teil
65	8404.26.01	1	O-Ring 45x2		
66	8409.00.07	1	Distanzbuchse		
67	8409.00.08	1	Scheibe		
68	8409.00.09	1	Messerhalter		
69	126D36	1	Scheibe 36 DIN 126		
70	937D3615P	1	Kronenmutter M 36x1,5 DIN 937-8		
71	1481D650	1	Spannhülse 6x50 DIN 1481		
72	8409.00.15		Welle mit Messerhalter 4,5x für WMKE 250,300		
72a	8409.73.00		Welle mit Messerhalter -links- 5,6x für WMKE 250,300		
73	8409.00.12		Lagerflansch LW-59		
74	8409.00.16		Zahnrad Z 49		
75	8409.00.13		Nutmutter KM 40x1,5 SSN 546	9x für WMKE 250	
76	625D62072RS		Rillenkugellager 6207 2 RS DIN 625	11x für WMKE 300	
77	8409.00.17		Lagerdeckeldichtung		
78	8409.00.18		Lagerdeckel LW-401		
79	8409.12.01		Kreismesser KG-26 -rechts-		
79a	8411.62.05		Kreismesser KG-26 Z -rechts- (Rabid)	10x für WMKE 250	
80	8409.12.02		Kreismesser KG-26 L -links-	12x für WMKE 300	
80a	8411.62.06		Kreismesser KG-26 LZ -links- (Rabid)		
81	960D141550M		6-ktschr. M 14x1,5x50 DIN 960-12.9		
82	8409.00.37		Poly-Stop-6-ktmu. mit Bund M 14x1,5-10 Anziehdrehmoment : 250 Nm 40x für WMKE 250, 48x für WMKE 300		
83	931D1040M	4	6-ktschr. M 10x40 DIN 931-12.9		
"	980DV10N	4	Sicherungsmutter VM 10 DIN 980-10 Anziehdrehmoment : 83 Nm		



Gerätetyp: EMKE, WMKE -Dreipunktgestänge für Anbaugeräte-

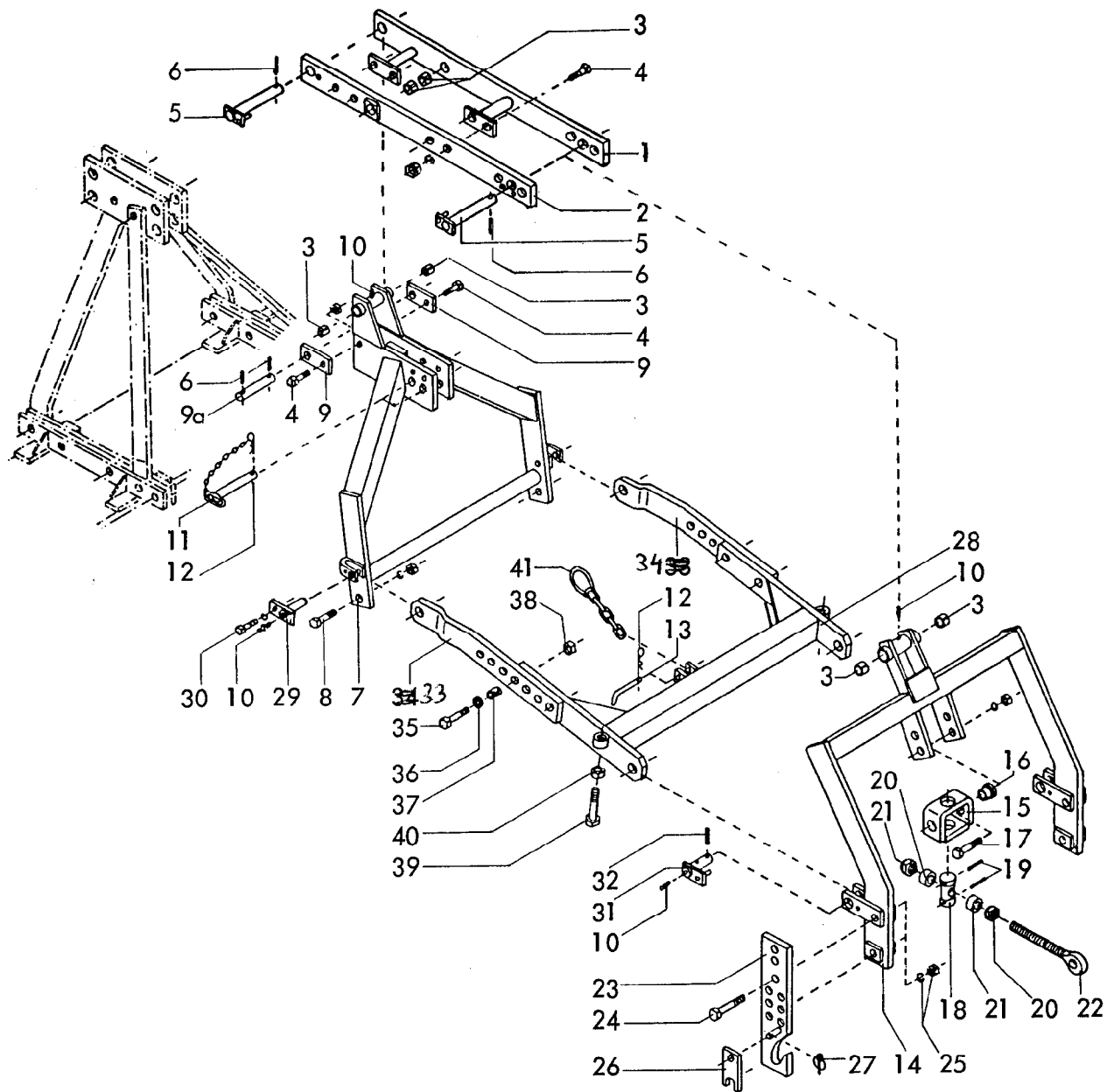
Bild-Nr.	Bestell-Nr.	Stücke Gerät/ Baugr.	Ersatzteilbezeichnung	Alte Bestell-Nr.	ca. kg / Teil
1	8418.15.00	1	Grundrahmen		
2	8418.16.00	1	Grundrahmen für Zapfwellendurchtrieb		
3	931D20 65P	2	6-ktschr. M 20x65 DIN 931-8.8		
"	980DV20P	2	Sicherungsmutter VM 20 DIN 980-8		
4	8405.25.01	1	Anbauarm -rechts-	für Kat. II	
4a	8405.25.02	1	Anbauarm -links-		
5	931D1 655N	4	6-ktschr. M 16x55 DIN 931-10.9		
"	127DB16	4	Federring B 16 DIN 127		
"	934D16P	4	6-ktmu. M 16 DIN 934-8		
6	8405.12.08	2	Griff TB-12x70		
7	8405.12.09	2	Klappstecker STB-4,5x340		
8	4716.35.00	2	Federsteckstock BTB-4	6416.01-3	
9	8007.13.00	2	Steckstock TB-25x110 A	4304.04-2	
10	8405.40.00	1	Verstellstück		
11	763D0,9K13	2	Kette Ø 13 DIN 763, 11 Glieder		
12	1481D636	2	Spannhülse 6x36 DIN 1481		
13	82101DF1-16	2	Bügel F 1-1,6 DIN 82101		
14	931D2075P	2	6-ktschr. M 20x75 DIN 931-8.8		
"	936D20P	2	6-ktmu. M 20 DIN 936-8		
15	6329.06.03	1	Ösenschraube OS-27x190 -links-		
16	8409.36.01	1	Spannschloßmutter LPM-27x800		
17	4722.20.03	1	Kontermutter -rechts-		
18	6329.06.04	1	Ösenschraube OS-27x190 -rechts-		
	<u>8409.36.00</u>	1	Spannschloß 900-1100 komplett, Bild-Nr.15-18		12.84



Gerätetyp: EMKE , WMKE

-Radspurlockerer-

Bild-Nr.	Bestell-Nr.	Stück/Gerät/Baugr.	Ersatzteilbezeichnung	Alle Bestell-Nr.	ca. kg/Teil
1	6241.39.00	1	Halter		
2	6241.29.03	2	Lasche		
3	931D12120P	4	6-ktschr. M 12x120 DIN 931-8.8		
"	127DA12	4	Federring A 12 DIN 127		
"	934D12P	4	6-ktmu. M 12 DIN 934-8		
4	6241.29.02	1	Steckstock TB-12x50	6205.12-2	
5	8405.12.09	1	Klappstecker STB-4,5x340		
6	6241.31.00	1	Stiel		
7	94D850	1	Splint 8x50 DIN 94		
8	1481D1045	1	Spannhülse 10x45 DIN 1481	} Verbundstift	
"	1481D645	1	Spannhülse 6x45 DIN 1481		
9	8007.24.04	1	Zinkenvorderteil	6228.12-2	
10	8007.30.01	1	Schar GG-5	6508.05-8	
11	8007.30.02	1	Sondersenkschraube SSS-12x40	6508.04-9	
12	127DA12	1	Federring A 12 DIN 127		
13	934D12P	1	6-ktmu. M 12 DIN 934-8		
	<u>6241.29.00</u>	1	Radspurlockerer -starr- komplett, Bild-Nr. 1 - 13		
14	8413.29.00	2	Träger		
15	933D1050N	10	6-ktschr. M 10x50 DIN 933-10.9		
16	8413.00.37	2	Unterlage für Beinschutz		
17	8409.23.02	4	Halteflasche		12.84

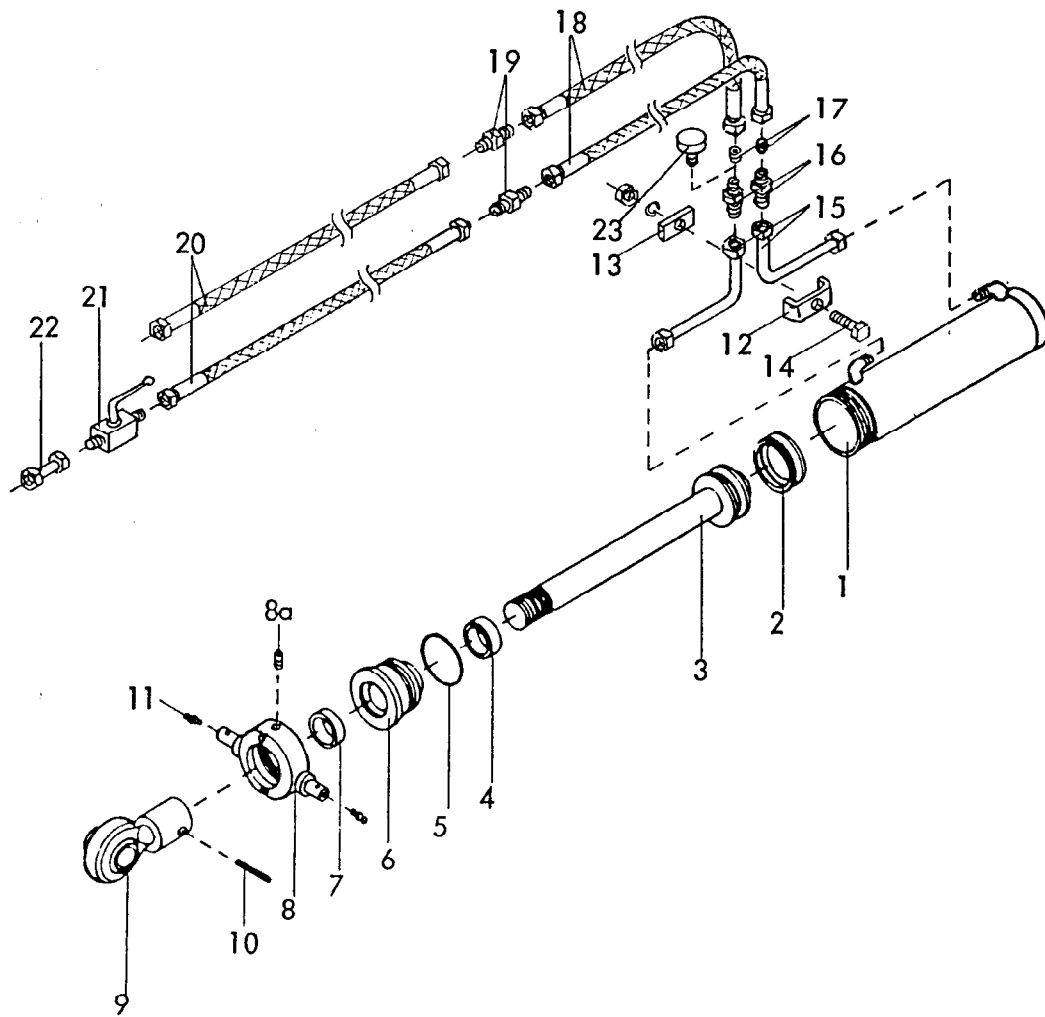


Gerätetyp: Hubgestänge DRILL-LIFT für WMKE, EMKE

Bild-Nr.	Bestell-Nr.	Stück Gerät/ Baugr.	Ersatzteilbezeichnung	Alte Bestell-Nr.	ca. kg / Teil
1	8413.62.01	1	Hubarm -rechts-		
2	8413.62.02	1	Hubarm -links-		
3	1498D253228	6	Einspannbuchse EG 25/32x28 DIN 1498		
4	933D1645P	6	6-ktschr. M 16x45 DIN 933-8.8		
"	127DB16	6	Federring B 16 DIN 127		
"	934D16P	6	6-ktmu. M 16 DIN 934-8		
5	8405.58.00	2	Hubbolzen Ø 25x205		
6	1481D850	4	Spannstift 8x50 DIN 1481		
7	8418.11.00	1	Zwischenturm		
8	933D2045P	2	6-ktschr. M 20x45 DIN 933-8.8		
"	127DB20	2	Federring B 20 DIN 127		
"	934D20P	2	6-ktmu. M 20 DIN 934-8		
9	8418.10.01	2	Lasche		
9a	8008.35.37	1	Drehbolzen ZB-25x135		

Gerätetyp: Hubgestänge DRILL-LIFT für WMKE, EMKE

Bild-Nr.	Bestell-Nr.	Stückje Gerät/ Anzahl	Ersatzteilbezeichnung	Alte Bestell-Nr.	ca. kg / Teil
10	4716.38.00	6	Schmiernippel H1 8x1	6312.04-6	
11	8413.59.00	1	OL-Stock Kat. II ( in vordere Bohrg. für doppelw. Zyl.) in hintere Bohrg. für einfachw. Zyl.)		
12	4716.35.00	2	Federsteckstock BTB-4	6416.01-3	
13	6241.29.02	1	Steckstock TB-12x50	6205.12-2	
14	8413.36.00	1	Hubturm		
15	8409.76.00	1	Schwenklager		
16	8409.74.02	2	Buchse		
17	933D1650P	2	6-ktschr. M 16x50 DIN 933-8.8		
"	127DB16	2	Federring B 16 DIN 127		
"	934D16P	2	6-ktmu. M 16 DIN 934-8		
18	8409.74.01	1	Spindelmutter MF-632		
19	1481D650	2	Spannstift 6x50 DIN 1481		
20	985D27P	2	6-ktmu. M 27 DIN 985-8		
21	8413.51.01	2	Distanzhülse		
22	8413.46.00	1	Ösenschraube		
23	8413.28.01	1	Verstellbare Anlenkung Kat. II -links-		
23	8413.28.02	1	Verstellbare Anlenkung Kat. II -rechts-		
24	931D2090P	4	6-ktschr. M 20x90 DIN 931-8.8		
25	127DB20	4	Federring B 20 DIN 127		
"	934D20P	4	6-ktmu. M 20 DIN 934-8		
26	6336.72.01	2	Riegel Kat. II		
27	8405.12.09	2	Klappstecker STB-4,5x340		
28	8413.39.00	1	Führungsarm		
29	8418.12.00	2	Verstellarmbolzen		
30	933D1225N	2	6-ktschr. M 12x25 DIN 933-10.9		
"	127DA12	2	Federring A 12 DIN 127		
31	8405.59.00	2	Führungsbolzen		
32	1481D640	2	Spannstift 6x40 DIN 1481		
33	8413.37.01	1	Verstellarm -links-		
34	8413.37.02	1	Verstellarm -rechts-		
35	960D161565M	4	6-ktschr. M 16x1,5x65 DIN 960-12.9		
36	1441D17	4	Scheibe 17 DIN 1441		
37	7001.05.00	4	Spannstift 21x28		
38	8405.00.19	4	Poly-Stop-6-ktmu. M 16x1,5-10		
39	933D20100P	2	6-ktschr. M 20x100 DIN 933-8.8		
40	934D20P	2	6-ktmu. M 20 DIN 934-8		
41	8413.41.00	1	Sicherungskette		



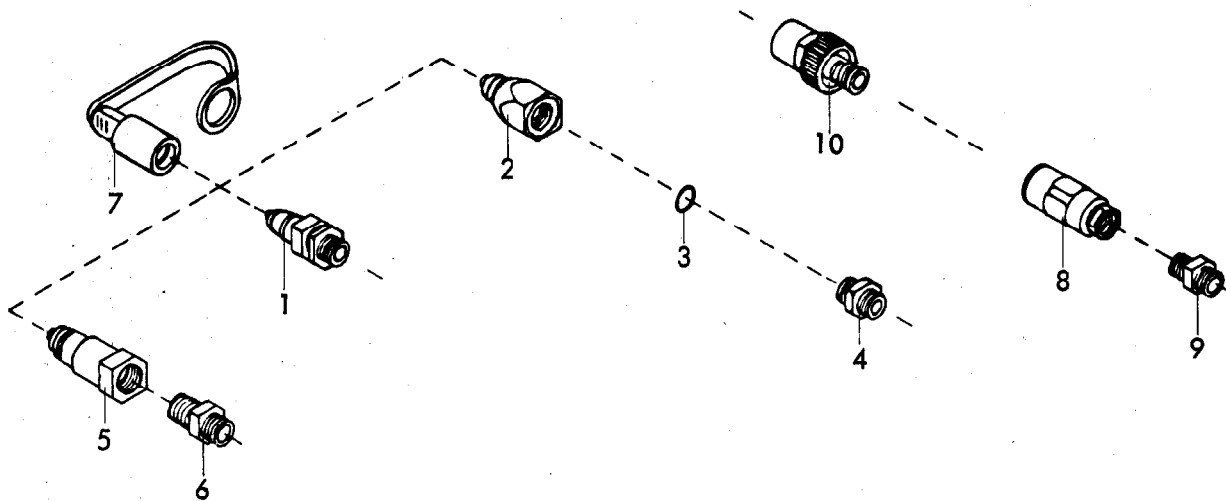
Gerätetyp: Zylinder  $\varnothing$  80 für Hubgestänge DRILL-LIFT

Bild-Nr.	Bestell-Nr.	Stückje Gerät/ Baugr.	Ersatzteilbezeichnung	Alte Bestell-Nr.	ca. kg/Teil
1	8145.02.00	1	Zylinderrohr		
2	8127.00.01	1	Kolbendichtung D 20 WO 80x60x22	8123.01-2	
3	8138.03.00	1	Kolbenstange		
4	8129.00.02	1	Nutring VN 35-110	8106.02-4	
5	8127.00.02	1	O - Ring OR 71,2x5,7	8105.02-2	
6	8133.10.01	1	Zylinderkopf		
7	8129.00.03	1	Abstreifer 35-45-7/10	8105.02-5	
8	8145.01.00	1	Überwurfmutter	8123.01-5	
8a	553D810	1	Gewindestift M 8x10 DIN 553		
9	8129.03.00	1	Kugelkopf	8105.01-5	
10	1481D850	1	Spannhülse 8x50 DIN 1481		
	<u>8145.00.00</u>	1	Zylinder $\varnothing$ 80 komplett, Bild-Nr. 1 - 10		
	<u>8138.01.01</u>	1	Satz Dichtungen komplett, Bild-Nr. 2,4,5,7		



Gerätetyp: Zylinder Ø 80 für Hubgestänge DRILL-LIFT

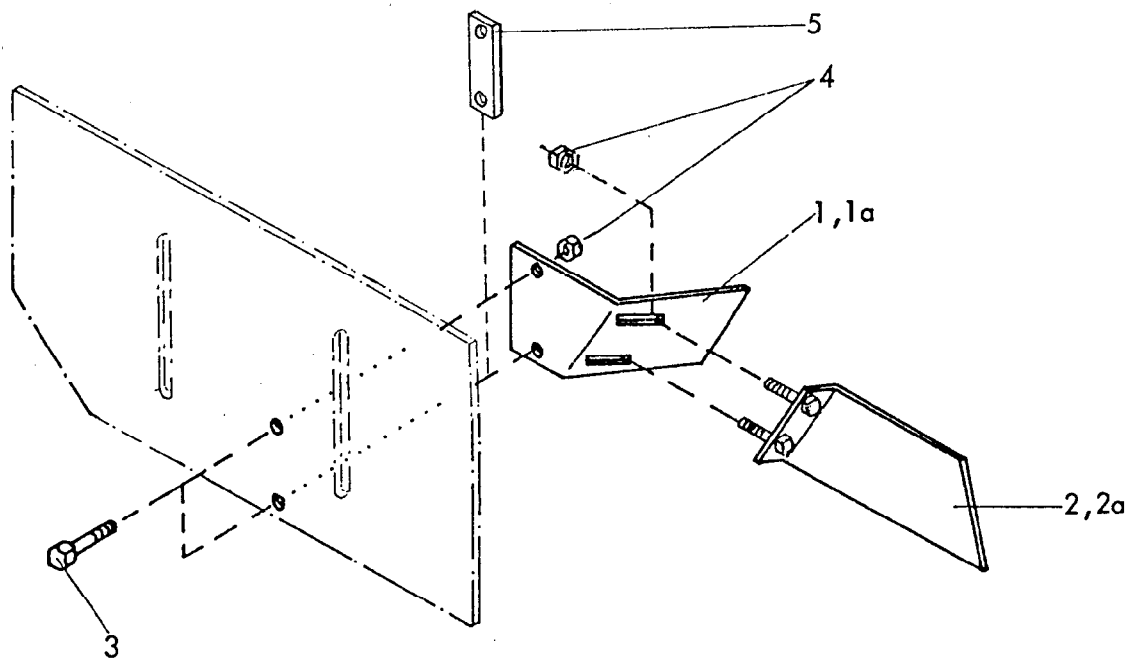
Bild-Nr.	Bestell-Nr.	Stück Gerät/ Baugr.	Ersatzteilbezeichnung	Alte Bestell-Nr.	ca. kg / Teil
11	4716.38.00	2	Schmiernippel H 1 8x1	6312.04-6	
12	4716.52.12	1	Doppelrohrschelle	4714.28-3	
13	4716.52.16	1	Klemmstück		
14	931D1040P	1	6-ktschr. M 10x40 DIN 931-8.8		
"	127DA10	1	Federring A 10 DIN 127		
"	934D10P	1	6-ktmu. M 10 DIN 934-8		
15	8413.43.01	2	Hydraulikrohr kpl.		
16	4722.36.06	2	Gerade Verschraubung mit Innengewinde	8109.03-2	
17	4722.36.05	2	Drossel, Bohrung : Ø 2 mm		
18	4722.36.03	2	Hydraulikschlauch 500 lg	4714.34-7	
19	4716.52.13	2	Gerade Verschraubung	8101.06-4	
20	4716.46.06	2	Hydraulikschlauch 1000 lg.	8102.06-6	
21	4716.46.05	1	Blockkugelhahn	8116.03-2	
22	4716.53.05	1	Hydraulikrohr kpl. 40 lg.	8101.06-6	
23	6436.07.06	1	Be-und Entlüftungsfiler ( nur bei einfachwirkendem Zylinder )	8101.06-8	



Gerätetyp: Hydr. Kupplungsstecker

Stückzahl je nach Anschluß

Bild-Nr.	Bestell-Nr.	Stück je Gerät/Baugr.	Ersatzteilbezeichnung	Alte Bestell-Nr.	ca. kg / Teil
1	8132.01.00		Kupplungsstecker ( Techno Chemie )	8101.02	
2	8132.04.01		Kupplungsstecker , John-Deere	8101.04-1	
3	8132.04.02		O - Ring OR 16x2,5 für John-Deere	4312.18-1	
4	8132.04.03		Doppelstutzen 15009-12-8 für John-Deere	8101.04-2	
	8132.04.00		John-Deere-Stecker komplett, Bild-Nr. 2 - 4	8101.04	
5	8132.03.01		Kupplungsstecker, Parker- Hannifin-Pioneer	8101.05-1	
6	8132.03.02		Gerader Einschraubstutzen für Parker-Hannifin Pioneer GE 12 L 1/2" NPT	8101.05-2	
	8132.03.00		Pioneer-Stecker ( Parker-Hannifin ) komplett, Bild-Nr. 5, 6	8101.05	
7	8132.02.00		Staubschutzkappe (passend für Pos. 1,2,5)		
8			Arelco - Schraubkupplung	4710.44-1	
9			Doppelstutzen GE 12-SM	8104.03-2	
			Arelco-Schraubkupplung komplett, Bild-Nr. 8,9	4710.44	
10			Schraubkupplung , Techno-Chemie-Argus 601012 B2 174	8101.03	
					06.78



Gerätetyp: Leitblech komplett für EMKE, WMKE

Bild-Nr.	Bestell-Nr.	Stückz. Gerät/ Baugr.	Ersatzteilbezeichnung	Alte Bestell-Nr.	ca. kg / Teil
1	8413.55.01	1	Leitblech -rechts-		
1a	8413.55.02	1	Leitblech -links-		
2	8413.56.01	1	Leitblech -hinten rechts-		
2a	8413.56.02	1	Leitblech -hinten links-		
3	933D1035N	4	6-kschr. M 10x35 DIN 933-10.9		
4	980DV10N	8	Sicherungsmu. VM 10 DIN 980-10		
5	8418.00.05	2	Ausgleichsplatte		

03.85

**WALTERSCHEID**

Gelenkwelle  
P.T.O. drive shaft  
Transmission

W 2400 - SD25F - 610 - K90/4

Bestell-Nr.  
Part no.  
Reference

Zeichnungs-Nr.  
Drawing no.  
No. du plan

Datum  
Date  
28 11 1984

für Kunde  
for customer  
pour client

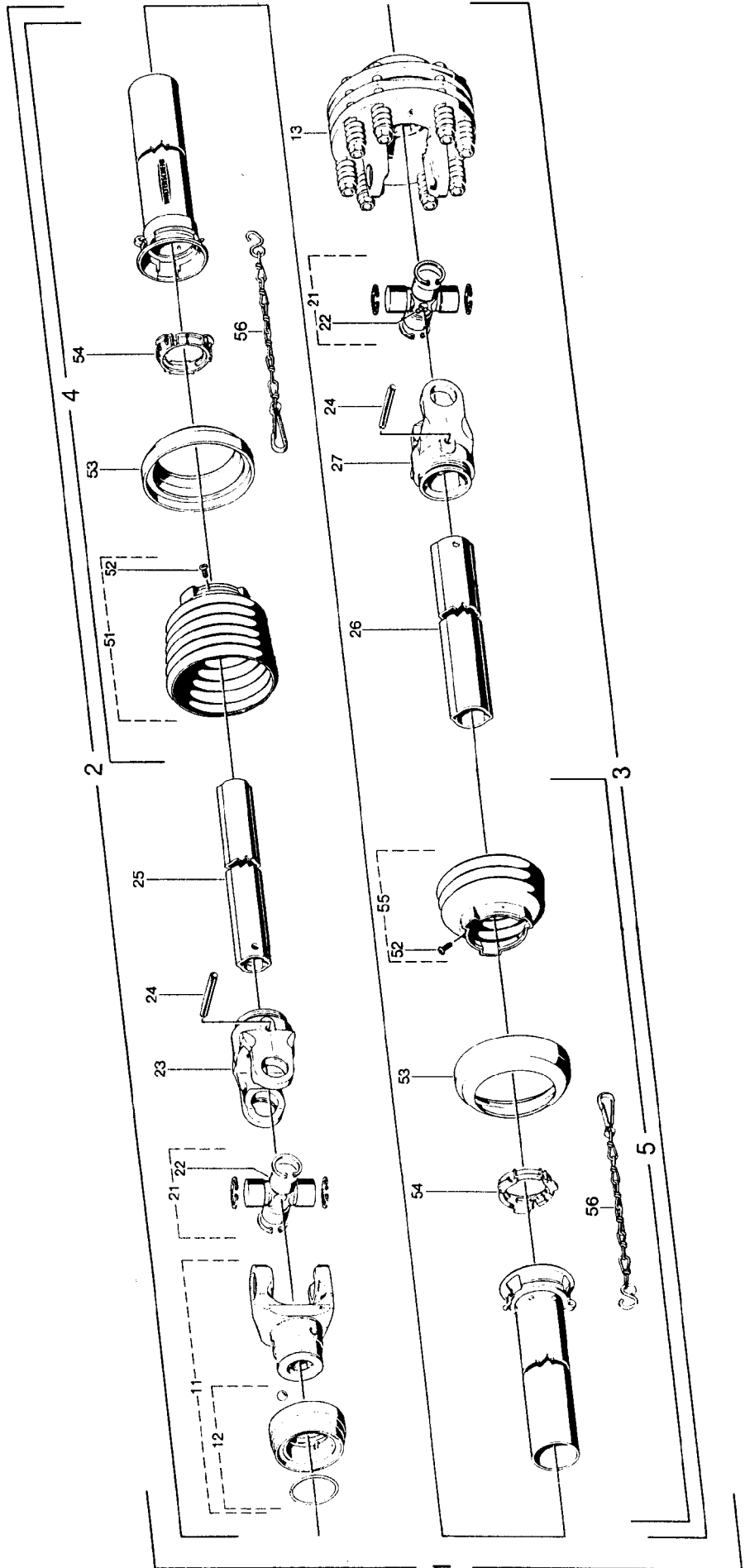
**Rabewerk**

Kundenzeichnungs-Nr.  
Customer drawing no.  
No. du plan client

MKE 100,150  
Type  
EMKE, WMKE  
Type

Maschinenart  
Machine  
Machine

- a = QSG2400-1<sup>3</sup>/<sub>8</sub>"(6)
- b = QSG2400-1<sup>3</sup>/<sub>8</sub>"(21)
- c = QSG2400-1<sup>3</sup>/<sub>4</sub>"(6)
- d = QSG2400-1<sup>3</sup>/<sub>4</sub>"(20)



WALTERSCHEID - Gelenkwelle W2400-SD25F-610-K90/4 für MKE 100,150, EMKE, WMKE 28.11.1984

Positions-Nr. Part No. Réf. No.	Zeichnungs-Nr. Drawing No. Ref. No.	Stückzahl Quantity Qté	Technische Angaben Technical Data Données techniques	Benennung Description	Description	Description
1a	376854	1	W2400-SD25F-610-K90/4	Gelenkwelle mit Schutz	PTO drive shaft with guard	Transmission avec protecteur
1b	377819	1	W2400-SD25F-610-K90/4	Innere Gelenkwellenhälfte mit äußerer Schutzhälfte	Inner PTO drive shaft half with outer guard half	Demi-transmission intérieure avec demi-protecteur extérieur
1c	377823	1	W2400-SD25F-610-K90/4	Außere Gelenkwellenhälfte mit innerer Schutzhälfte	Outer PTO drive shaft half with inner guard half	Demi-transmission extérieure avec demi-protecteur intérieur
1d	377827	1	W2400-SD25F-610-K90/4	Außere Schutzhälfte	Outer guard half	Demi-protecteur extérieur
2a	376850	1	WH2400-SD25F-540	Innere Schutzhälfte	Inner guard half	Demi-protecteur intérieur
2b	377818	1	WH2400-SD25F-540			
2c	377822	1	WH2400-SD25F-540			
2d	377826	1	WH2400-SD25F-540			
3	376853	1	WH2400-SD25-515-K90/4			
4	377847	1	SDH25FL=395mm			
5	377846	1	SDH25JL=390mm			
11a	366782	1	QSG2400-1 <sup>3</sup> / <sub>4</sub> "(16)	Q.S-Gabel komplett	Q.S-yoke complete	Mâchoire Q.S complète
11b	366784	1	QSG2400-1 <sup>3</sup> / <sub>4</sub> "(12)			
11c	366790	1	QSG2400-1 <sup>3</sup> / <sub>4</sub> "(16)			
11d	366792	1	QSG2400-1 <sup>3</sup> / <sub>4</sub> "(20)			
12a	376105	1	agrafet 122	Q.S.-Verschluß komplett; Größe B	Q.S-lock complete; size B	Verrouillage Q.S complet; type B
12b		1				
12c	376107	1	agrafet 124	Q.S.-Verschluß komplett; Größe C	Q.S-lock complete; size C	Verrouillage Q.S complet; type C
12d		1				
13	376918	1	K90/4-B-2400-1 <sup>3</sup> / <sub>4</sub> "(16) M=1300Nm	Reibkupplung komplett; drehsinnunabhängig	Friction clutch complete; independent of direction of rotation	Limiteur à friction complet; indépendant du sens de rotation
21	312410	2	35.00.00	Kreuzgarnitur komplett	Cross and bearing kit complete	Bloc croisillon complet
22	084099	2	M8x1	Kegel-Schmiernippel	Lubrication fitting	Graisseur
23	019518	1	RG2400-1b	Rillengabel	Inboard yoke	Mâchoire à gorge
24	020617	2	DIM14-10x80	Spannstift	Spring type straight pin	Goupille élastique
25	326098	1	lbgel=L=490mm	Profiltröhr; gehärtet	Profile tube; hardened	Tube profilé; cémenté
26	321255	1	2aL=465mm	Profiltröhr	Profile tube	Tube profilé
27	019519	1	RG2400-2a	Rillengabel	Inboard yoke	Mâchoire à gorge
51	365366	1	85.25.06	Schulfrichter mit Schraube	Guard cone with screw	Cône protecteur avec vis
52	365305	2	4x10	Schraube	Screw	Vis
53	359471	2	82.85.00	Stützring	Reinforcing collar	Bague de renfort
54	087276	2	82.83.04	Gleitring	Bearing ring	Bague de glissement
55	365363	1	85.25.03	Schulfrichter mit Schraube	Guard cone with screw	Cône protecteur avec vis
56	044321	2	82.36.03	Haltekette	Safety chain	Chaînette

