

8418
 EMKE 200,250,300 Baureihe 7
 8419
 WMKE 200,250,300 Baureihe 6
 -Dreipunktanbau / Werkzeugträger-
 12.90

RABE WERK Ersatzteilliste

2

Gerätetyp: EMKE 200,250,300 Br. 7 WMKE 200,250,300 Br. 6

-Dreipunktanbau /Werkzeugträger-

Bild-Nr.	Bestell-Nr.	Stückzahl	Ersatzteilbezeichnung	
1	8418.32.00	1	Turm	
2	2614.18.00	1	Zugbolzen TB-25x131 Kat. II	
3	4716.35.00	1	Federsteckstock BTB-4	
4	8418.00.04	1	Vorsteckfeder BTB-40	
5	8426.13.03	10	Verbus-Ripp-6-ktschr. M 12x45-100	} $M_a = 120 \text{ Nm}$
6	8426.13.04	4	Verbus-Ripp-6-ktschr. M 12x55-100	
7	8426.13.05		Verbus-Ripp-6-ktmu. M 12-10 36,44,52x für Typ 200,250,300	
8	4716.37.00	1	Typenschild SX-4	
"	1476D410	2	Halbrundkerbnagel 4x10 DIN 1476	
9	8405.00.19	1	Bügel für WMKE	
9a	8418.00.03	1	Bügel für EMKE	
10	8419.40.00	2	Anschlußstück $\varnothing 50$	
11	961D201555N	4	6-ktschr. M 20x1,5x55 DIN 961-10.9	} $M_a = 650 \text{ Nm}$
12	980DV2015N	4	Sicherungsmutter VM 20x1,5 DIN 980-10	
13	8418.25.00	1	Achsträger	} Kat. I
14	8418.26.00	1	Dreipunktachse Kat. I	
15	7209.28.00	1	Klemmring UW-44	
16	931D1675P	1	6-ktschr. M 16x75 DIN 931-8.8	
"	934D16P	1	6-ktmu. M 16 DIN 934-8	
17	4511.46.00	1	O.L.-Stock Kat. I	
18	4722.00.03	1	Einspannbuchse EG 19/25x20	
19	8413.57.01	1	Dreipunktachse Kat. II	
20	8423.05.06	2	Beinschutz für Typ 200	
20	8423.05.05	2	Beinschutz für Typ 250	
20	8423.05.04	2	Beinschutz für Typ 300	
21	8426.13.01		Verbus-Ripp-6-ktschr- M 12x25-100 16,12,19x für Typ 200,250,300	} $M_a = 120 \text{ Nm}$
22	8426.13.02		Verbus-Ripp-6-ktschr. M 12x35-100 4,16,17x für Typ 200,250,300	
23	980DV10N		Sicherungsmutter VM 10 DIN 980-10, 28,36,44x für Typ 200,250,300	$M_a = 69 \text{ Nm}$

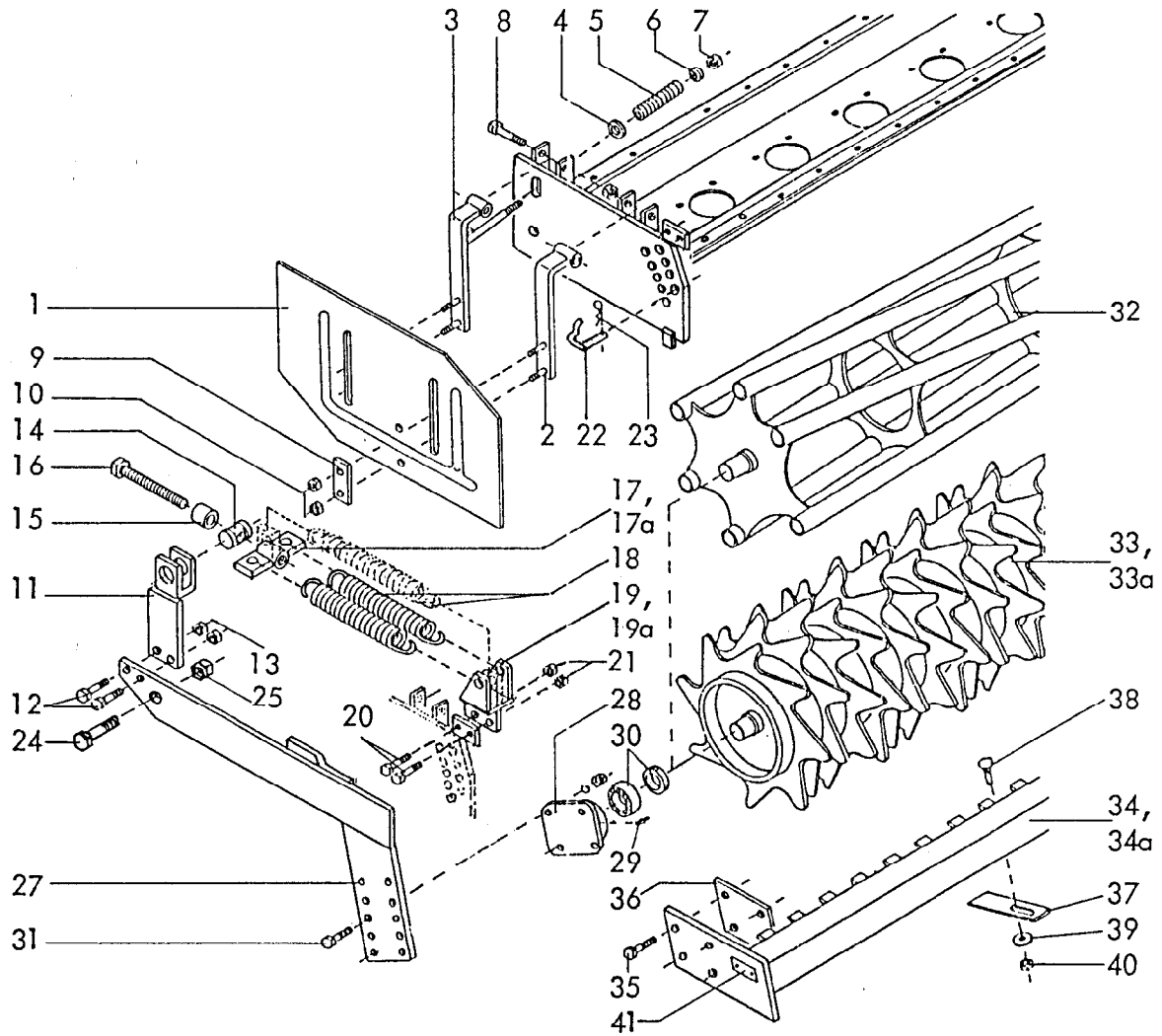
12.90

Gerätetyp: EMKE 200,250,300 Br. 7 WMKE 200,250,300 Br. 6

-Dreipunktanbau / Werkzeugträger-

Bild-Nr.	Bestell-Nr.	Stückzahl	Ersatzteilbezeichnung
24	8426.42.03	1	Abdeckblech für Typ 200
24	8426.42.04	1	Abdeckblech für Typ 250
24	8426.42.05	1	Abdeckblech für Typ 300
25	8404.47.00	1	Be- und EntlüftungsfILTER
26	8404.24.00	1	Verschlußschraube R 1 1/2"
27	8409.31.04	2	Flachdichtung für Typ 200, 15x4x1940
27	8409.31.03	2	Flachdichtung für Typ 250, 15x4x2430
27	8409.31.02	2	Flachdichtung für Typ 300, 15x4x2920
28	8409.31.01	2	Flachdichtung 15x4x290
29	8418.37.03	1	Werkzeugträger für Typ 200
29	8418.37.04	1	Werkzeugträger für Typ 250
29	8418.37.05	1	Werkzeugträger für Typ 300
30	8426.06.03	1	Schutzschiene für Typ 200
30	8426.06.04	1	Schutzschiene für Typ 250
30	8426.06.05	1	Schutzschiene für Typ 300
30a	8412.85.06	1	Segmenten-Schutzschiene für Typ 200
30a	8412.85.05	1	Segmenten-Schutzschiene für Typ 250
30a	8412.85.03	1	Segmenten-Schutzschiene -links-
30a	8412.85.04	1	Segmentenschutzschiene -rechts-
			} für Typ 300
31	8411.00.29	4(6)	Unterlage
32	8405.00.16	1	Ringschlüssel SW-22
33	8409.32.00	2	Leuchtenhalter -vorn-
34	8409.33.01	1	Leuchtenhalter -hinten rechts-
34	8409.33.02	1	Leuchtenhalter -hinten links-

12.90



Gerätetyp: EMKE 200,250,300 Br. 5,6,7
 WMKE 200,250,300 Br. 4,5,6 -Seitenblech / Packerwalze-

Bild-Nr.	Bestell-Nr.	Stückzahl	Ersatzteilbezeichnung
1	8413.86.01	1	Seitenblech -links-
1	8413.86.02	1	Seitenblech -rechts--
2	8413.84.00	2	Seitenblechhalter -hinten-
3	8413.85.00	2	Seitenblechhalter -vorn-
4	7518.00.02	2	Scheibe C-170
5	8413.00.44	2	Druckfeder DF-226
6	126D18	2	Scheibe 18 DIN 126
7	980DV16P	2	Sicherungsmutter VM 16 DIN 980-8
8	931D20110P	4	6-kschr. M 20x110 DIN 931-8.8
"	980DV20P	4	Sicherungsmutter VM 20 DIN 980-8

Gerätetyp: EMKE 200,250,300 Br.5,6,7
 WMKE 200,250,300 Br.4,5,6 -Seitenblech / Packerwalze-

Bild-Nr.	Bestell-Nr.	Stück-zahl	Ersatzteilbezeichnung
9	8413.00.42	4	Lasche LC-11x60
10	980DV10N	8	Sicherungsmutter VM 10 DIN 980-10
11	8413.63.00	2	Federhalter
12	960D161560M	4	6-ktschr. M 16x1,5x60 DIN 960-12.9
13	8405.00.18	4	Poly-Stop-6-ktmu. mit Bund M 16x1,5-10
14	6329.00.01	2	Spindellager LB-53
15	8411.88.01	2	Distanzrohr
16	933D20240P	2	6-ktschr. M 20x240 DIN 933-8.8
17	8413.65.00	2	Federspanner für 2 Federn
17a	8413.93.00	2	Federspanner für 3 Federn
18	8404.01.31	4(6)	Zugfeder CF-288
19	8413.64.01	1	Federaufhängung -links- } für 2 Federn
19	8413.64.02	1	Federaufhängung -rechts- }
19a	8413.92.01	1	Federaufhängung -links- } für 3 Federn
19a	8413.92.02	1	Federaufhängung -rechts- }
20	931D1245N	4	6-ktschr. M 12x45 DIN 931-10.9
21	980DV12N	4	Sicherungsmutter VM 12 DIN 980-10
22	8418.06.00	2	Steckstock
23	8418.00.04	2	Vorsteckfeder BTB-40
24	933D2050P	2	6-ktschr. M 20x50 DIN 933-8.8
25	980DV20P	2	Sicherungsmutter VM 20 DIN 980-8
27	8419.08.01	1	Seitenarm -links- } für Typ 200,300
27	8419.08.02	1	Seitenarm -rechts- }
27	8419.09.01	1	Seitenarm -links- } für Typ 250
27	8419.09.02	1	Seitenarm -rechts- }
28	8405.00.23	2	Flanschlager
29	71412DBM81	2	Kegelschmiernippel BM 8x1 DIN 71412
30	8404.28.06	2	Y-Lager
	<u>8404.28.07</u>	2	Flanschlager komplett, Bild-Nr. 28-30

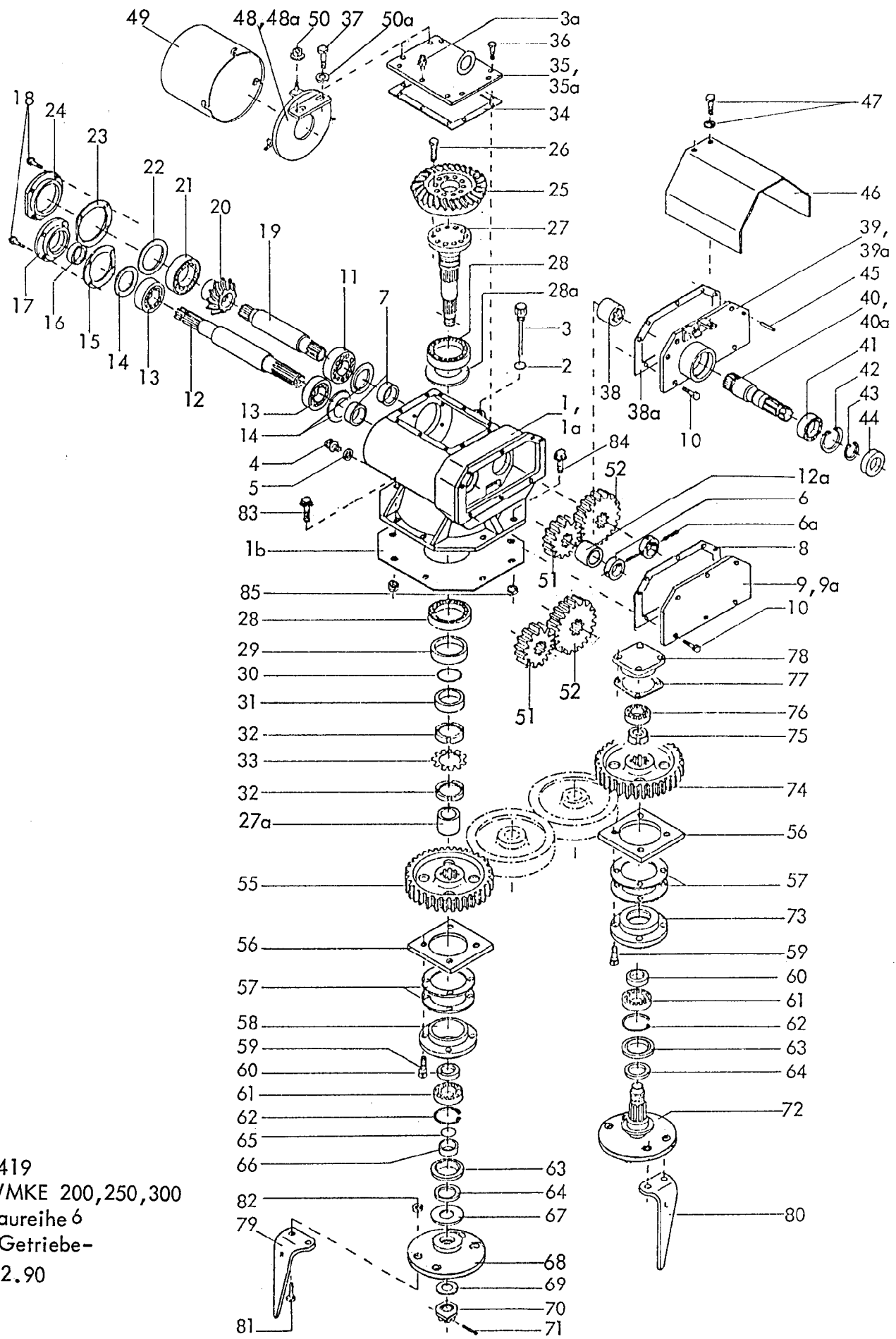
6

Gerätetyp: EMKE 200,250,300 Br. 5,6,7

WMKE 200,250,300 Br. 4,5,6

-Seitenblech / Packerwalze-

Bild-Nr.	Bestell-Nr.	Stückzahl	Ersatzteilbezeichnung
31	933D1240N	8	6-ktschr. M 12x40 DIN 933-10.9
"	127DA12	8	Federring A 12 DIN 127
"	934D12P	8	6-ktmu. M 12 DIN 934-8
32	8419.37.04	1	Stabwalze für Typ 200
32	8409.92.02	1	Stabwalze für Typ 250
32	8409.92.03	1	Stabwalze für Typ 300
			} Ø 350
33	8419.36.04	1	Zahnwalze UZW für Typ 200
33	8406.59.11	1	Zahnwalze UZW für Typ 250
33	8406.59.12	1	Zahnwalze UZW für Typ 300
			} Ø 440
34	8419.38.02	1	Abstreifer UZW für Typ 200
34	8406.60.02	1	Abstreifer UZW für Typ 250
34	8406.60.03	1	Abstreifer UZW für Typ 300
33a	8419.35.04	1	Zahnwalze GZW für Typ 200
33a	8406.39.01	1	Zahnwalze GZW für Typ 250
33a	8406.39.02	1	Zahnwalze GZW für Typ 300
			} Ø 500
34a	8419.39.02	1	Abstreifer GZW für Typ 200
34a	8406.53.02	1	Abstreifer GZW für Typ 250
34a	8406.53.03	1	Abstreifer GZW für Typ 300
35	931D1255M	8	6-ktschr. M 12x55 DIN 931-12.9 für UZW, GZW 200,250
35	931D1250P	8	6-ktschr. M 12x50 DIN 931-8.8 für UZW, GZW 300
36	8406.25.06	2	Distanzlasche für UZW, GZW 250
37	8405.00.27		Abstreiferblech
38	603D1230PA		Flachrundschr. M 12x30 DIN 603-8.8 verzinkt
39	6436.60.03		Scheibe C-13
40	934D12PA		6-ktmu. M 12 DIN 934-8 verzinkt
			} 18x für Typ 200 22x für Typ 250 24x für Typ 300
41	4716.37.00	1	Typenschild SX-4
"	1476D410	2	Halbrundkerbnagel 4x10 DIN 1476



8419
 WMKE 200,250,300
 Baureihe 6
 -Getriebe-
 12.90

8.

Gerätetyp: WMKE 200,250,300 Baureihe 6

-Getriebe-

Bild-Nr.	Bestell-Nr.	Stückzahl	Ersatzteilbezeichnung
1	8412.43.01	1	Getriebegehäuse -rechts- für Typ 200,300 = abgebildet
1a	8412.43.02	1	Getriebegehäuse -links- für Typ 250 = spiegelbildlich
1b	8412.00.18	1	Getriebedichtung
2	8132.04.02	1	O-Ring 16x2,5
3	8411.08.15	1	Meßstab
3a	8409.00.36	1	Entlüfter
4	7604DA1615R	1	Verschlußschraube AM 16x1,5 DIN 7604-5.6
5	7603DA162015 Cu	1	Dichtring A 16x20x1,5 DIN 7603-Cu
6	8412.42.09	2	Buchse
6a	1481D650	2	Spannstift 6x50 DIN 1481
7	8412.42.08	2	Distanzbuchse
8	8412.42.10	1	Getriebedichtung
9	8426.18.02	1	Getriebedeckel -rechts-
9a	8426.18.03	1	Getriebedeckel -links-
10	933D1020N	5	6-ktschr. M 10x20 DIN 933-10.9
11	720D32209	1	Kegelrollenlager 32209 DIN 720
12	8412.44.05	1	Antriebswelle 477 lg.
12a	8424.01.06	1	Zwischenhülse
13	720D30209	2	Kegelrollenlager 30209 DIN 720
14	8404.46.01	1(2)	Laminum-Ring 1x75x85 (2) bei Bedarf
15	8409.01.13	1	Gehäusedichtung \varnothing 85,5x125x1
16	3760D45608AS	1	Wellendichtring 45x60x8 AS DIN 3760
17	8409.01.03	1	Verschlußkappe NW-18
18	933D1035NVP	8	Verbus-Plus-Schraube M 10x35 DIN 933-10.9, $M_a = 69$ Nm
19	8412.42.06	1	Ritzelwelle 302 lg.
20	8412.42.07	1	Kegelrad Z 13 (nur Paarweise mit Pos. 25)
21	720D30212	1	Kegelrollenlager 30212 DIN 720
22	8404.46.03	1	Laminum-Ring 1,2x95x110
23	8409.01.12	1	Gehäusedichtung \varnothing 110,5x150x1
24	8409.01.02	1	Verschlußdeckel NW-17
25	8412.42.04	1	Tellerrad Z 27 (nur paarweise mit Pos. 20)
26	933D1230MVP	10	Verbus-Plus-Schraube M 12x30 DIN 933-12.9 , $M_a = 145$ Nm
27	8412.42.03	1	Getriebewelle
27a	8412.00.01	1	Distanzrohr
28	720D30211	2	Kegelrollenlager 30211 DIN 720

Gerätetyp: WMKE 200,250,300 Baureihe 6

-Getriebe-

Bild-Nr.	Bestell-Nr.	Stück-zahl	Ersatzteilbezeichnung
28a	8404.46.06	1	Laminum-Ring 1x90x100 (bei Bedarf)
29	8409.01.10	1	Wellendichtring 70x105x13 B 2
30	8404.26.06	1	O-Ring 55x2
31	8409.01.09	1	Distanzbuchse
32	981DKM11	2	Nutmutter KM 11 DIN 981
33	5406DMB11	1	Sicherungsblech MB 11 DIN 5406
34	8412.02.04	1	Gehäusedichtung
35	8412.04.01	1	Gehäusedeckel -rechts- für Typ 200,300
35a	8412.04.02	1	Gehäusedeckel -links- für Typ 250
36	933D1020N	2	6-ktschr. M 10x20 DIN 933-10.9
"	933D1020NVP	5	Verbus-Plus-Schraube M 10x20 DIN 933-10.9
37	933D1035N	2	6-ktschr. M 10x35 DIN 933-10.9
38	8412.44.08	1	Buchse
38a	8412.42.13	1	Getriebedichtung
39	8412.45.01	1	Getriebedeckel für Durchtrieb -rechts- für Typ 200,300
39a	8412.45.02	1	Getriebedeckel für Durchtrieb -links- für Typ 250
40	8412.44.06	1	Zapfwellenstummel 1 3/4"
40a	8412.44.07	1	Zapfwellenstummel 1 3/8"
41	625D6209 C3	1	Rillenkugellager 6209 C3 DIN 625
42	472D853	1	Sicherungsring 85x3 DIN 472
43	471D45175	1	Sicherungsring 45x1,75 DIN 471
44	8404.21.05	1	Wellendichtring 45x85x13 B 2
45	6325D8m624	2	Zylinderstift 8 m 6x24 DIN 6325 (mit Loctite eingeklebt)
46	8406.48.05	1	Zapfwellenschutz
47	933D825P	2	6-ktschr. M 8x25 DIN 933-8.8
"	127DA8	2	Federring A 8 DIN 127
48	8418.27.11	1	Schutzscheibe -rechts- für Typ 200,300
48a	8418.27.12	1	Schutzscheibe -links- für Typ 250
49	8418.00.06	1	Zapfwellenschutz
50	8418.00.09	3	Poly-Stop-Scheibenmutter M 8
50a	126D11	3	Scheibe 11 DIN 126
			12.90

10				
Gerätetyp: WMKE 200,250,300 Baureihe 6 -Getriebe-				
Bild-Nr.	Bestell-Nr.	Stückzahl	Ersatzteilbezeichnung	
	<u>8426.20.01</u>	1	Getriebe -rechts- für Typ 200,300 komplett, Bild-Nr. 1,1b-9,10-35,36,37,48,49-50a	
	<u>8426.20.02</u>	1	Getriebe -links- für Typ 250 komplett, Bild-Nr. 1a-8,9a-34,35a-37,48a-50a	
	<u>8424.36.11</u>	1	Durchtrieb-Nachrüstung 1 3/4" für Typ 200,300 komplett, Bild-Nr. 38-39,40,41-47	
	<u>8424.36.12</u>	1	Durchtrieb-Nachrüstung 1 3/8" für Typ 200,300 komplett, Bild-Nr. 38-39,40a-47	
	<u>8424.36.04</u>	1	Durchtrieb-Nachrüstung 1 3/4" für Typ 250 komplett, Bild-Nr. 38,38a,39a,40,41-47	
	<u>8424.36.03</u>	1	Durchtrieb-Nachrüstung 1 3/8" für Typ 250 komplett, Bild-Nr. 38,38a,39a,40a-47	
	<u>8426.20.03</u>	1	Getriebe mit Durchtrieb 1 3/4" -rechts- für Typ 200,300 komplett, Bild-Nr. 1,1b-5,7,10-35,36-39,40,41-48,49-50a	
	<u>8426.20.04</u>	1	Getriebe mit Durchtrieb 1 3/8" -rechts- für Typ 200,300 komplett, Bild-Nr. 1,1b-5,7,10-35,36-39,40a-48,49-50a	
	<u>8426.20.05</u>	1	Getriebe mit Durchtrieb 1 3/4" -links- für Typ 250 komplett, Bild-Nr. 1a-5,7,10-34,35a-38a,39a,40,41-47,48a-50a	
	<u>8426.20.06</u>	1	Getriebe mit Durchtrieb 1 3/8" -links- für Typ 250 komplett, Bild-Nr. 1a-5,7,10-34,35a-38a,39a,40a-47,48a-50a	
51	8412.00.12	1	Wechselrad Z 15 (M 15) Wechselrad Z 22 (M 22) Wechselrad Z 12 (M 12) Wechselrad Z 25 (M 25) Wechselrad Z 14 (M 14) Wechselrad Z 23 (M 23) Wechselrad Z 17 (M 17) Wechselrad Z 20 (M 20) Wechselrad Z 16 (M 16) Wechselrad Z 21 (M 21)	Grundausrüstung } nur paarweise
52	8412.00.13	1		
51	8412.00.08	1		
52	8412.00.09	1		
51	8412.00.10	1		
52	8412.00.11	1		
51	8412.00.16	1		
52	8412.00.17	1		
51	8412.00.14	1		
52	8412.00.15	1		

Bild-Nr.	Bestell-Nr.	Stück-zahl	Ersatzteilbezeichnung
55	8409.00.04	1	Zahnrad Z 49 -mitte-
56	8409.00.10		Gewindeplatte 8,10,12x für Typ 200,250,300
57	8409.00.11		Lagerflanschdichtung 16,20,24x für Typ 200,250,300
58	8409.00.05	1	Lagerflansch -mitte- LW-591
59	933D1230NVP		Verbus-Plus-Schraube M 12x30 DIN 933-10.9, $M_a = 120 \text{ Nm}$ 32,40,48x für Typ 200,250,300
60	8409.00.06		Distanzbuchse
61	625D6209		Rillenkugellager 6209 DIN 625
62	472DJ853		Sicherungsring J 85x3 DIN 472
63	3760D55858		Wellendichtring 55x85x8 DIN 3760
64	8409.00.14		Gamma-Ring RB 55
65	8404.26.01	1	O-Ring 45x2
66	8409.00.07	1	Distanzbuchse
67	8409.00.08	1	Scheibe
68	8412.00.03	1	Messerhalter -rund-
69	126D36	1	Scheibe 36 DIN 126
70	937D3615P	1	Kronenmutter M 36x1,5 DIN 937-8
71	1481D650	1	Spannstift 6x50 DIN 1481
72	8412.00.04		Welle mit Messerhalter -links-
73	8409.00.12		Lagerflansch LW-59
74	8409.00.16		Zahnrad Z 49
75	8409.00.13		Nutmutter PM 40x1,5 SSN 546
76	625D63072RS		Rillenkugellager 6307 2 RS DIN 625
77	8427.12.00		Lagerdeckeldichtung
78	8427.11.00		Lagerdeckel
79	8409.12.01		Kreismesser KG-26 -rechts-
79	8411.62.05		Kreismesser KG-26 Z -rechts- (Rabid)
80	8409.12.02		Kreismesser KG-26 L -links-
80	8411.62.06		Kreismesser KG-26 LZ -links- (Rabid)

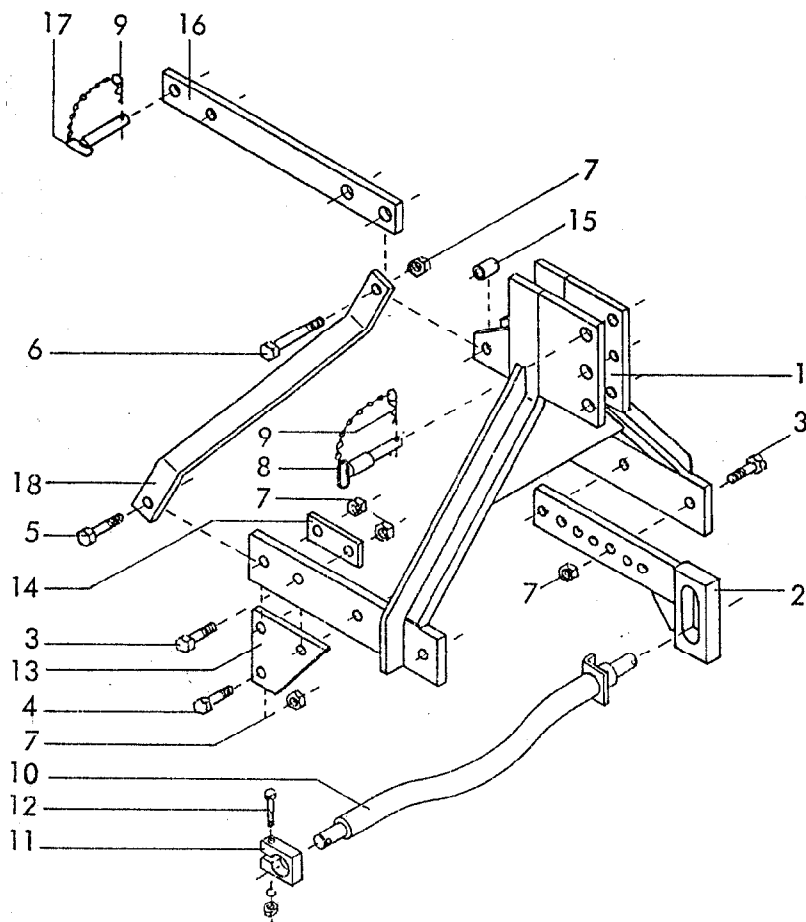
8x für Typ 200
10x für Typ 250
12x für Typ 300

7x für Typ 200
9x für Typ 250
11x für Typ 300

8x für Typ 200
10x für Typ 250
12x für Typ 300

Bild-Nr.	Bestell-Nr.	Stück-zahl	Ersatzteilbezeichnung
81	960D141550M		6-ktschr. M 14x1,5x50 DIN 960-12.9 32,40,48x für Typ 200,250,300
82	8409.00.37		Poly-Stop-6-ktmu. mit Bund M 14x1,5-10 32,40,48x für Typ 200,250,300
83	8426.13.02	2	Verbus-Ripp-6-ktschr. M 12x35-100 für Typ 200,250,300
84	8426.13.03	2	Verbus-Ripp-6-ktschr. M 12x45-100 für Typ 250
84	8426.13.02	1	Verbus-Ripp-6-ktschr. M 12x35-100
84	8426.13.03	1	Verbus-Ripp-6-ktschr. M 12x45-100
84	8426.13.02	2	Verbus-Ripp-6-ktschr. M 12x35-100 für Typ 200
85	8426.13.05	4	Verbus-Ripp-6-ktmu. M 12-10

12.90



RABE WERK Ersatzteilliste

Gerätetyp: Anbau für Fronthydraulik

-Kreiselegen, Rotor-

Bild-Nr.	Bestell-Nr.	Stückzahl	Ersatzteilbezeichnung
1	8406.65.00	1	Frontturm
2	8411.04.04	2	Anschlußstück
3	933D2060P	6	6-ktschr. M 20x60 DIN 933-8.8
4	931D2065P	2	6-ktschr. M 20x65 DIN 931-8.8
5	931D2075P	2	6-ktschr. M 20x75 DIN 931-8.8
6	931D20140P	1	6-ktschr. M 20x140 DIN 931-8.8
7	980DV20P	11	Sicherungsmutter VM 20 DIN 980-8

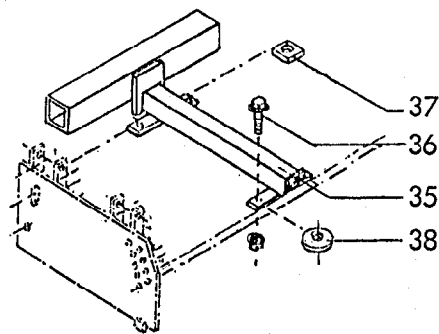
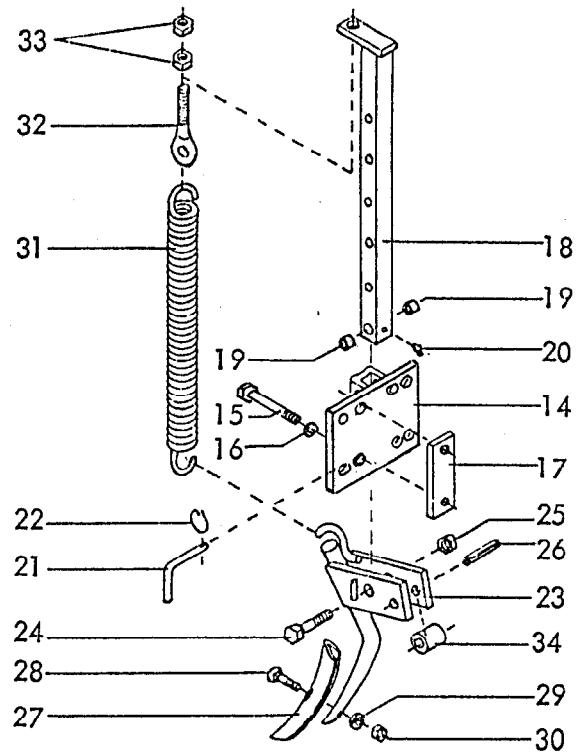
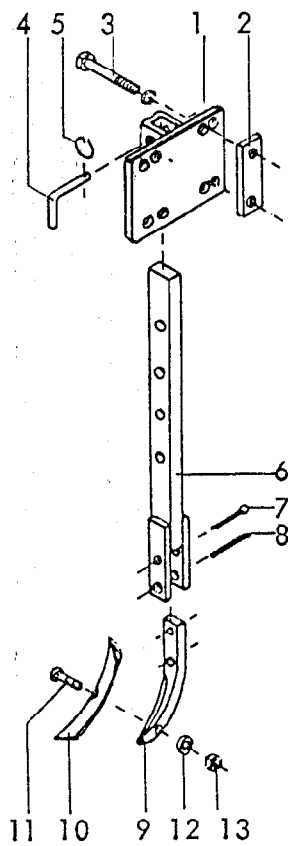
04.91

Gerätetyp: Anbau für Fronthydraulik

-Kreiseleggen, Rotor-

Bild-Nr.	Bestell-Nr.	Stückzahl	Ersatzteilbezeichnung
8	6333.09.00	1	Oberlenkerstock Kat. II
9	4716.35.00	2	Federsteckstock BTB-4
10	8406.66.00	1	Gebogene Dreipunktachse Kat. II
11	8413.00.41	1	Klemmstück
12	931D1290P	1	6-ktschr. M 12x90 DIN 931-8.8
"	127DA12	1	Federring A 12 DIN 127
"	934D12P	1	6-ktmu. M 12 DIN 934-8
13	8406.54.02	2	Anschraubplatte für MKE bis Baureihe 2, WMKE, EMKE, Rotor LR
13	8406.54.07	2	Anschraubplatte für MKE ab Baureihe 3, PKE, SKE, Rotor R,SR
14	8406.54.08	2	Distanzplatte für Rotor LR
15	8406.54.01	1	Distanzhülse
16	8406.54.05	1	Turmstrebe für MKE bis Baureihe 2, WMKE, EMKE, Rotor LR
16	8406.54.06	1	Turmstrebe für MKE ab Baureihe 3, PKE, SKE, Rotor R,SR
17	8007.13.00	1	Steckstock TB-25x110 A
18	8406.54.03	2	Haltestrebe

04.91

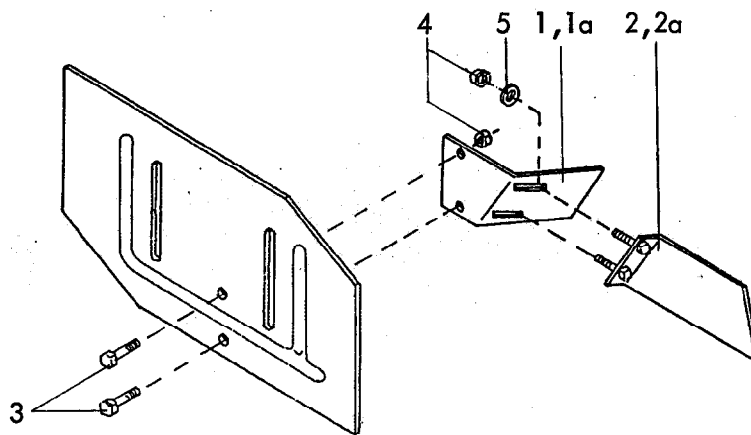


Gerätetyp: Radspurlockerer starr / gefedert für EMKE, WMKE 200,250,300

Bild-Nr.	Bestell-Nr.	Stückz. Gerät/ Baugr.	Ersatzteilbezeichnung	Alle Bestell-Nr.	ca. kg / Teil
1	8413.99.00	1	Tasche		
2	6241.94.02	2	Gewindelasche		
3	931D12110P	4	6-ktschr. M 12x110 DIN 931-8.8		
"	127DA12	4	Federring A 12 DIN 127		
4	6241.29.02	1	Steckstock TB-12x50	6205.12-2	
5	6608.12.07	1	Sicherungsring		
6	6241.31.00	1	Stüel		
7	94D850	1	Splint 8x50 DIN 94		
8	1481D1045	1	Spannstift 10x45 DIN 1481		
"	1481D645	1	Spannstift 6x45 DIN 1481		
			} Verbundstift		
					03.90

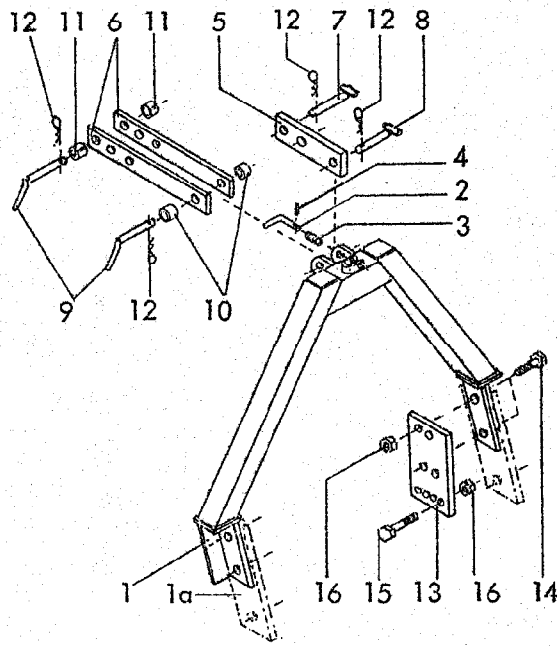
Gerätetyp: Radspurlockerer starr / gefedert für EMKE, WMKE 200,250,300

Bild-Nr.	Bestell-Nr.	Stücke Gerät/ Baugr.	Ersatzteilbezeichnung	Alte Bestell-Nr.	ca. kg / Teil
9	8007.24.04	1	Zinkenvorderteil		
10	8007.30.01	1	Schar GG-5	6508.05-8	
11	8007.30.02	1	Scharschraube SSS-12x40	6508.04-9	
12	127DA12	1	Federring A 12 DIN 127		
13	934D12P	1	6-ktmu. M 12 DIN 934-8		
	<u>8413.94.00</u>	1	Radspurlockerer -starr- komplett, Bild-Nr.1-13		
14	8413.98.00	1	Tasche		
15	931D12110P	4	6-ktschr. M 12x110 DIN 931-8.8		
16	127DA12	4	Federring A 12 DIN 127		
17	6241.94.02	2	Gewindelasche		
18	6241.96.00	1	Stiel kpl.		
19	1498D162012	2	Einspannbuchse EG 16/20x12 DIN 1498		
20	4716.43.00	1	Schmiernippel H 2 8x1	6312.04-7	
21	6241.29.02	1	Steckstock TB-12x50	6205.12-2	
22	6608.12.07	1	Sicherungsring		
23	6241.97.00	1	Zinken kpl.		
24	960D161565P	1	6-ktschr. M 16x1,5x65 DIN 960-8.8		
25	980DV1615P	1	Sicherungsmutter VM 16x1,5 DIN 980-8		
26	1481D1050	1	Spannstift 10x50 DIN 1481	} Verbundstift	
"	1481D650	1	Spannstift 6x50 DIN 1481		
27	8007.30.01	1	Schar GG-5	6508.05-8	
28	8007.30.02	1	Scharschraube SSS-12x40	6508.04-9	
29	127DA12	1	Federring A 12 DIN 127		
30	934D12P	1	6-ktmu. M 12 DIN 934-8		
31	6241.94.01	1	Zugfeder CF-287		
32	6241.32.01	1	Ösenschraube OS-12x70		
33	934D12P	2	6-ktmu. M 12 DIN 934-8		
34	8413.33.01	1	Buchse		
	<u>8419.31.00</u>	1	Radspurlockerer -gedert- komplett, Bild-Nr. 14-34		
35	8419.06.01	1	Träger -rechts-}	} für Typ 200	
35	8419.06.02	1	Träger -links-		
35	8413.29.00	2	Träger für Typ 250,300		
36	8426.13.03	8	Verbus-Ripp-6-ktschr. M 12x45-100		
36	8426.13.04	2	Verbus-Ripp-6-ktschr. M 12x55-100		
37	8413.00.37	2	Unterlage für Beinschutz		
38	440DR11	6	Scheibe R 11 DIN 440		03.90



Gerätetyp: Leitblech für Kreiseleggen

Bild-Nr.	Bestell-Nr.	Stücke Gerät/ Baugr.	Ersatzteilbezeichnung	Alte Bestell-Nr.	ca. kg/Teil
1	8413.55.01	1	Leitblech -rechts-		
1a	8413.55.02	1	Leitblech -links-		
2	8413.56.01	1	Leitblech -hinten rechts-		
2a	8413.56.02	1	Leitblech -hinten links-		
3	933D1025N	4	6-ktschr. M 10x25 DIN 933-10.9		
4	980DV10N	8	Sicherungsmu. VM 10 DIN 980-10		
5	440D11	4	Scheibe 11 DIN 440		11.86

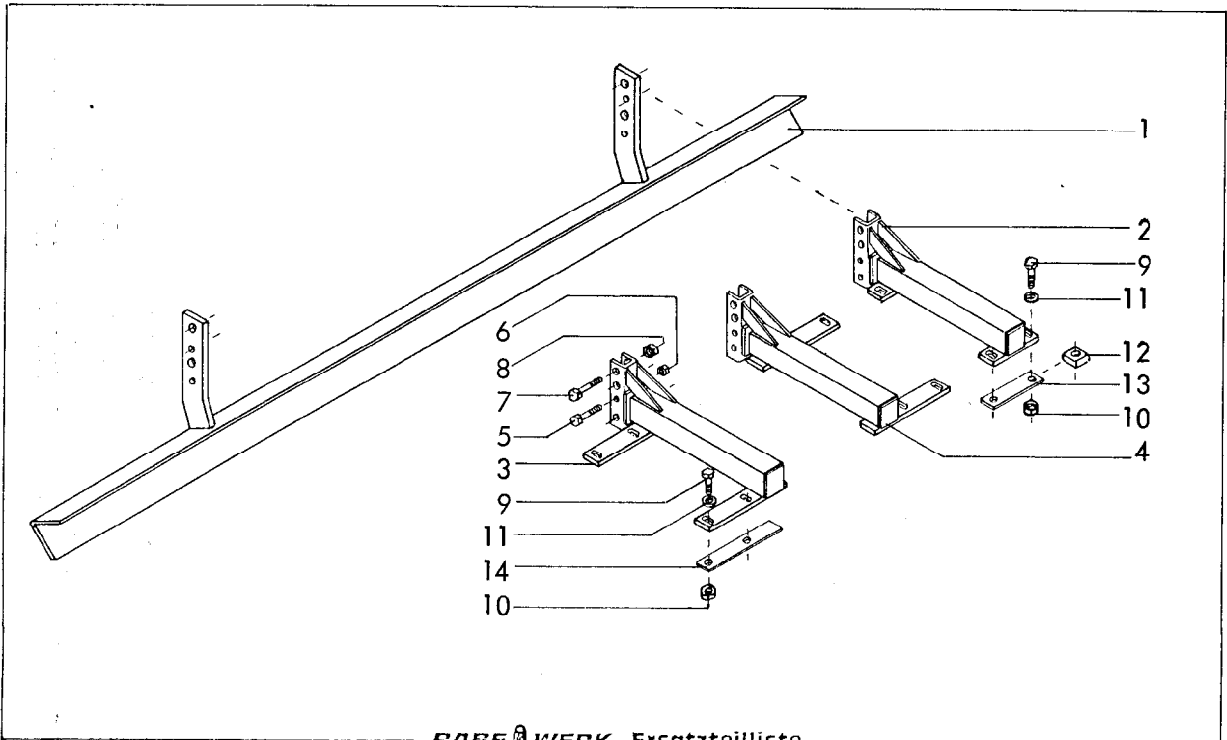


RABE WERK Ersatzteilliste

Gerätetyp: Satteldreieck für Kreiselegen

Bild-Nr.	Bestell-Nr.	Stückzahl	Ersatzteilbezeichnung	
1	8426.30.00	1	Satteldreieck	
1a	8426.31.00	1	Satteldreieck für MKE mit Schaltgetriebe	
2	8412.55.05	1	Steckbolzen	
3	8412.55.06	1	Druckfeder	
4	8412.55.07	1	Spannstift 6x40	
5	8419.03.01	1	Oberlenkerstrebe für EMKE, WMKE	
6	8412.55.02	2	Oberlenkerstrebe für MKE mit Schaltgetriebe und SKE	
6	8412.55.03	2	Oberlenkerstrebe für PKE	
6	8412.55.08	2	Oberlenkerstrebe für MKE	
7	2614.18.00	1	Zugbolzen	
8	8007.13.00	1	Steckstock TB-25x110 A	} für EMKE, WMKE
9	8404.74.00	2	Steckstock	
10	8412.55.04	2	Distanzrohr	} für MKE, PKE, SKE
11	1498D253228	2	Einspannbuchse EG 25/32x28 DIN 1498	
12	4716.35.00	2	Federsteckstock BTB-4	
13	8412.55.10	2	Verstellplatte	
14	933D2050P		6-ktschr. M 20x50 DIN 933-8.8	
15	931D2070P	2	4x für MKE, PKE, SKE, 6x für EMKE, WMKE	
16	980DV20P	6	6-ktschr. M 20x70 DIN 931-8.8 für MKE, PKE, SKE Sicherungsmutter VM 20 DIN 980-8	

10.90



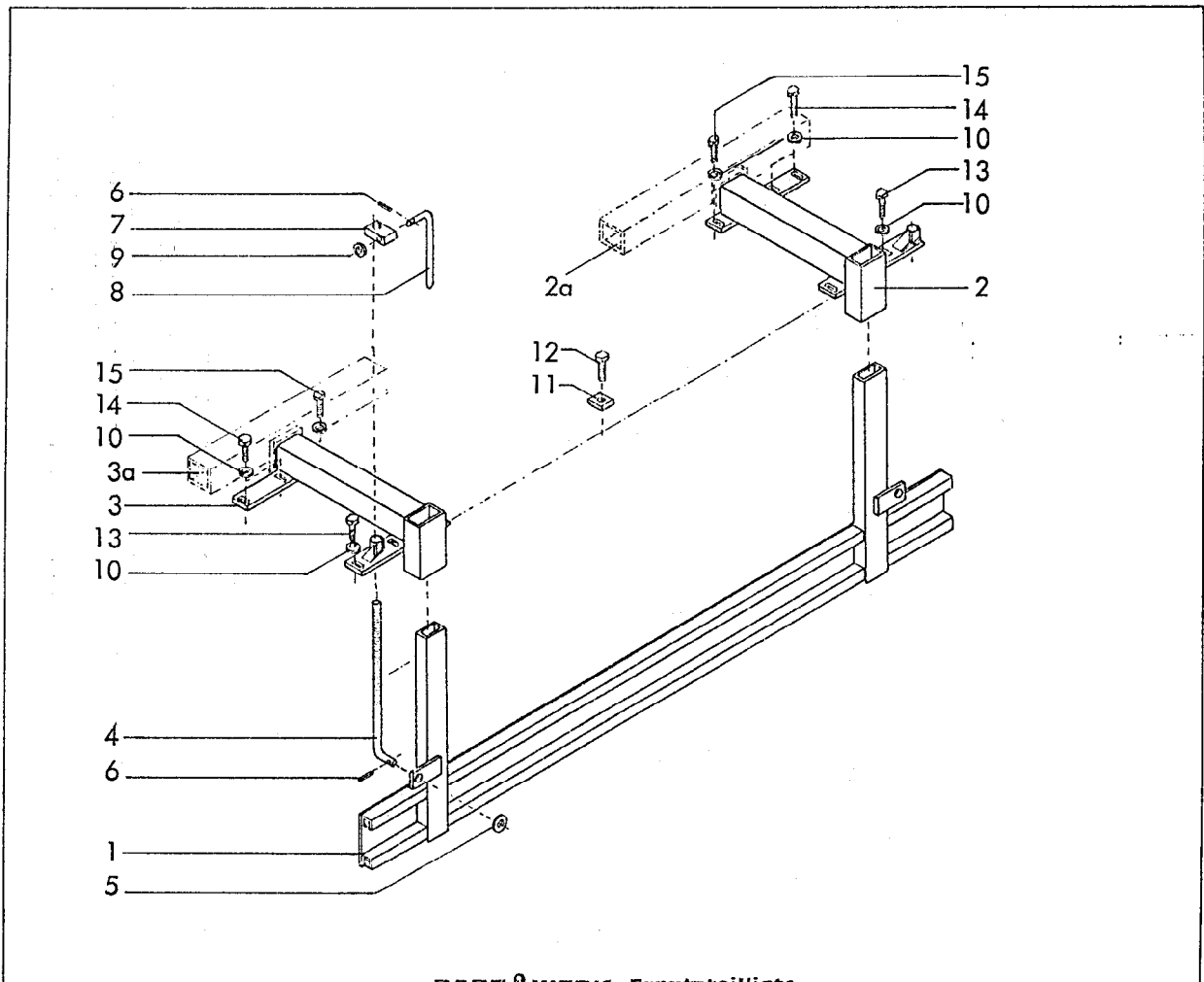
RABE WERK Ersatzteilliste

Gerätetyp: Planierschiene -vorn- für Kreiselegen

Bild-Nr.	Bestell-Nr.	Stückzahl	Ersatzteilbezeichnung
1	8412.96.01	1	Planierschiene für EMKE,WMKE,MKE 200 , 2 m
1	8412.96.02	1	Planierschiene für EMKE,WMKE,MKE 250 , 2,5 m
1	8412.96.03	1	Planierschiene für EMKE,WMKE,MKE 300 , 3 m
1	8412.96.04	1	Planierschiene für PKE 250 , 2,5 m
1	8412.96.05	1	Planierschiene für PKE 300 , 3 m
1	8412.96.06	1	Planierschiene für SKE 300 , 3 m
1	8412.96.07	1	Planierschiene -rechts- } für MKE 400 , 2 m
1	8412.96.08	1	Planierschiene -links- }
1	8412.96.09	1	Planierschiene -rechts- } für PKE,SKE 400 , 2 m
1	8412.96.10	1	Planierschiene -links- }
1	8412.96.11	1	Planierschiene -rechts- } für SKE 500 , 2,5 m
1	8412.96.12	1	Planierschiene -links- }
1	8412.96.13	1	Planierschiene -rechts- } für SKE 600 , 3 m
1	8412.96.14	1	Planierschiene -links- }
2	8412.94.00	2	Träger für Planierschiene (4x für SKE 600)
3	8412.95.01	1	Träger für Planierschiene -links- } für Typ 400,500
4	8412.95.02	1	Träger für Planierschiene -rechts- }
5	931D1265P	2(4)	6-ktschr. M 12x65 DIN 931-8.8
6	980DV12P	2(4)	Sicherungsmutter VM 12 DIN 980-8
7	931D1670P	2(4)	6-ktschr. M 16x70 DIN 931-8.8
8	980DV16P	2(4)	Sicherungsmutter VM 16 DIN 980-8

Gerätetyp: Planierschiene -vorn- für Kreiseleggen -Gerätetyp (..) = Stückzahl (..)-

Bild-Nr.	Bestell-Nr.	Stückzahl	Ersatzteilbezeichnung
Gerätetyp : WMKE, EMKE, MKE 200, (250, 300)			
9	8426.13.02	4(2)	Verbus-Ripp-6-ktschr. M 12x35-100
"	8426.13.03	2(6)	Verbus-Ripp-6-ktschr. M 12x45-100
"	8426.13.04	2	Verbus-Ripp-6-ktschr. M 12x55-100
10	8426.13.05	8(10)	Verbus-Ripp-6-ktmu. M 12-10
} $M_a = 120 \text{ Nm}$			
12	8413.00.37	(2)	Unterlage für Beinschutz
Gerätetyp : MKE 400			
9	8426.13.02	10	Verbus-Ripp-6-ktschr. M 12x35-100
"	8426.13.03	2	Verbus-Ripp-6-ktschr. M 12x45-100
"	8426.13.04	4	Verbus-Ripp-6-ktschr. M 12x55-100
10	8426.13.05	16	Verbus-Ripp-6-ktmu. M 12-10
} $M_a = 120 \text{ Nm}$			
Gerätetyp : PKE 250, 300 (400)			
9	931D1245M	8(16)	6-ktschr. M 12x45 DIN 931-12.9
"	931D1265M	2	6-ktschr. M 12x65 DIN 931-12.9
10	980DV12M	10(16)	Sicherungsmutter VM 12 DIN 980-12
11	7349D13	6(12)	Scheibe 13 DIN 7349
12	8413.00.37	2	Unterlage für Beinschutz
} $M_a = 145 \text{ Nm}$			
Gerätetyp : SKE 300, (400)			
9	931D1255M	10(16)	6-ktschr. M 12x55 DIN 931-12.9
10	980DV12M	10(16)	Sicherungsmutter VM 12 DIN 980-12
11	7349D13	6(12)	Scheibe 13 DIN 7349
12	8416.39.04	2	Unterlage für Beinschutz
13	8423.13.01	(2)	Unterleglasche -kurz-
14	8423.13.02	(2)	Unterleglasche -lang-
Gerätetyp : SKE 500, (600)			
9	931D1245M	12(14)	6-ktschr. M 12x45 DIN 931-12.9
"	931D1255M	4	6-ktschr. M 12x55 DIN 931-12.9
10	980DV12M	16(19)	Sicherungsmutter VM 12 DIN 980-12
11	7349D13	12(16)	Scheibe 13 DIN 7349
} $M_a = 145 \text{ Nm}$			



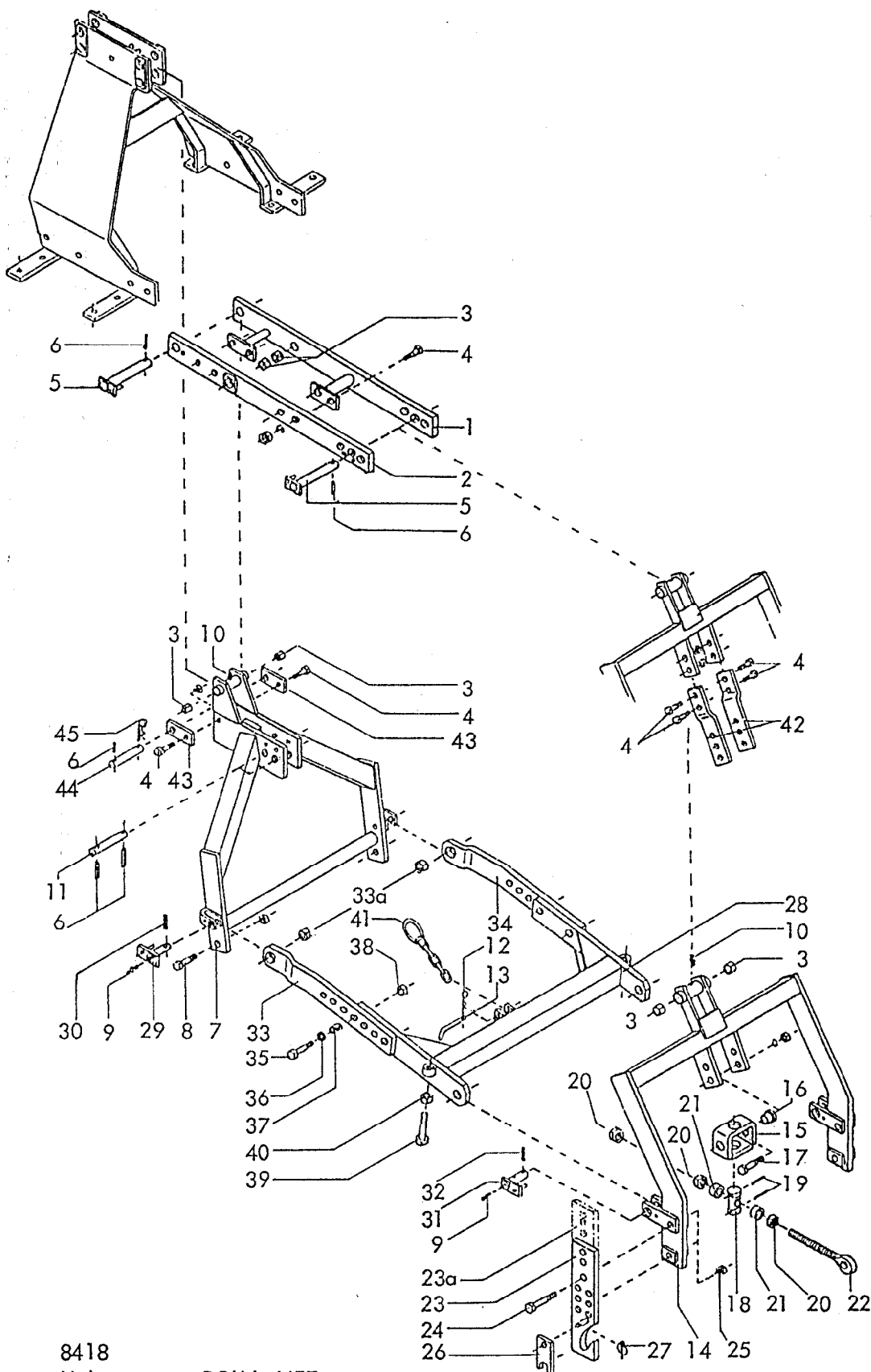
RABE WERK Ersatzteilliste

Gerätetyp: Prallblech -hinten- für WMKE, EMKE, MKE, PKE, SKE

Bild-Nr.	Bestell-Nr.	Stückzahl	Ersatzteilbezeichnung
1	8413.53.18	1	Prallschiene 2,0 m
1	8413.53.23	1	Prallschiene 2,5 m
1	8413.53.25	1	Prallschiene 3,0 m
1	8413.53.29	1	Prallschiene 3,0 m für SKE 300
1	8413.53.21	1	Prallschiene 3,5 m
1	8413.53.28	1	Prallschiene 4,0 m
1	8413.53.31	1	Prallschiene 4,5 m
2	8413.52.01	1	Träger -rechts-
3	8413.52.02	1	Träger -links-
2	8423.22.02	1	Träger -rechts-
3	8423.22.01	1	Träger -links-
			} für SKE 300
			Kombiträger für Prallblech und Radspurlockerer
2a	8419.07.01	1	Kombiträger -rechts-
3a	8419.07.02	1	Kombiträger -links-
			} für WMKE, EMKE 200
2a	8413.96.02	1	Kombiträger -rechts-
3a	8413.96.03	1	Kombiträger -links-
			} für WMKE, EMKE 250,300 MKE,- PKE 250 -450, SKE 400

Gerätetyp: Prallblech -hinten- für WMKE, EMKE, MKE, PKE, SKE

Bild-Nr.	Bestell-Nr.	Stückzahl	Ersatzteilbezeichnung
4	8413.54.01	2	Spindel
5	126D26	2	Scheibe 26 DIN 126
6	1481D530	4	Spannstift 5x30 DIN 1481
7	8413.54.02	2	Spindelverstellung
8	8409.00.34	2	Drehgriff
9	126D14	2	Scheibe 14 DIN 126
10	7349D13	12	Scheibe 13 DIN 7349 für PKE
11	8413.00.37	2	Unterlage für Beinschutz (Typ 250)
12	8426.13.03	2	Verbus-Ripp-6-ktschr. M 12x45-100, $M_a = 120$ Nm für WMKE, EMKE, MKE 250
12	931D1245M	2	6-ktschr. M 12x45 DIN 931-12.9, $M_a = 145$ Nm für PKE 250 Gerätetyp : WMKE, EMKE, MKE 200,250
13	8426.13.02	6	Verbus-Ripp-6-ktschr. M 12x35-100
14	8426.13.04	4	Verbus-Ripp-6-ktschr. M 12x55-100
15	8426.13.03	2	Verbus-Ripp-6-ktschr. M 12x45-100
			<u>Gerätetyp : WMKE, EMKE, MKE 300, MKE 400</u>
13	8426.13.02	6	Verbus-Ripp-6-ktschr. M 12x35-100, $M_a = 120$ Nm
14	"	4	" " "
15	"	2	" " "
			<u>Gerätetyp : PKE 250</u>
13	931D1245M	6	6-ktschr. M 12x45 DIN 931-12.9
14	931D1265M	4	6-ktschr. M 12x65 DIN 931-12.9
15	931D1245M	2	6-ktschr. M 12x45 DIN 931-12.9
			<u>Gerätetyp : SKE 300</u>
13	931D1265M	12	6-ktschr. M 12x65 DIN 931-12.9
14	931D1280M	2	6-ktschr. M 12x80 DIN 931-12.9
			<u>Gerätetyp : PKE 300-450, SKE 400</u>
13	931D1245M	6	6-ktschr. M 12x45 DIN 931-12.9, $M_a = 145$ Nm
14	"	4	" " " "
15	"	2	" " " "



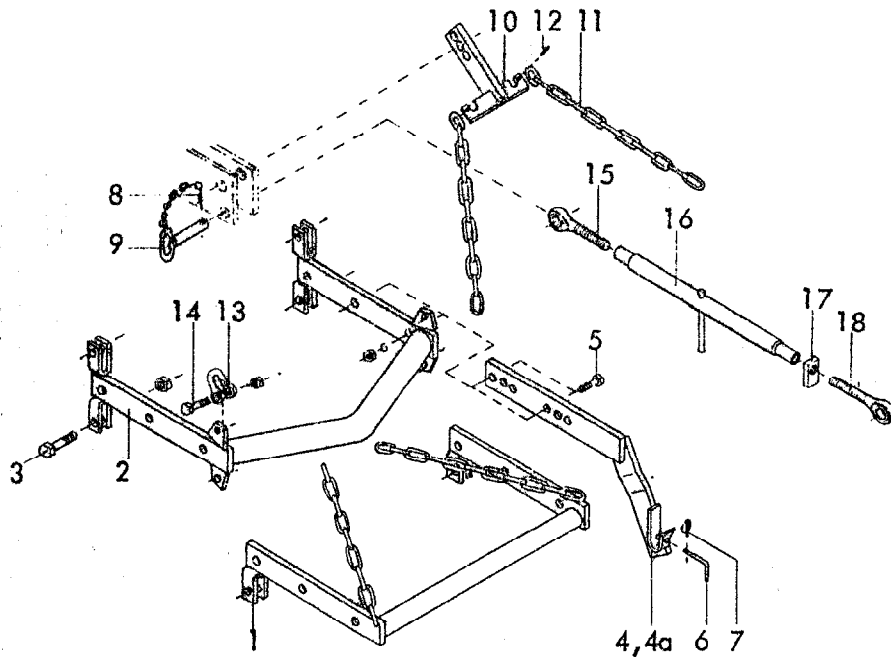
8418
 Hubgestänge DRILL-LIFT
 für EMKE, WMKE
 09.88

Gerätetyp: Hubgestänge DRILL-LIFT für EMKE, WMKE

Bild-Nr.	Bestell-Nr.	Stückzahl	Ersatzteilbezeichnung
1	8413.62.01	1	Hubarm -rechts-
2	8413.62.02	1	Hubarm -links-
3	1498D253228	6	Einspannbuchse EG 25/32x28 DIN 1498
4	933D1645P	6(10)	6-ktschr. M 16x45 DIN 933-8.8
"	127DB16	6(10)	Federring B 16 DIN 127
"	934D16P	6(10)	6-ktmu. M 16 DIN 934-8
5	8405.58.00	2	Hubbolzen Ø 25x205
6	1481D850	5	Spannstift 8x50 DIN 1481
7	8418.11.00	1	Zwischenturm
8	933D2045P	2	6-ktschr. M 20x45 DIN 933-8.8
"	980DV20P	2	Sicherungsmutter VM 20 DIN 980-8
9	71412DAM81	4	Kegelschmiernippel AM 8x1 DIN 71412
10	4716.38.00	2	Schmiernippel H 1 8x1
11	4732.01.01	1	Bolzen (in vordere Bohrung für doppelwirkenden Zylinder, in hintere Bohrung für einfachwirkenden Zylinder)
12	4716.35.00	1	Federsteckstock BTB-4
13	6241.29.02	1	Steckstock TB-12x50
14	8413.36.00	1	Hubturm
15	8409.76.00	1	Schwenklager
16	8409.74.02	2	Buchse
17	933D1650P	2	6-ktschr. M 16x50 DIN 933-8.8
"	127DB16	2	Federring B 16 DIN 127
"	934D16P	2	6-ktmu. M 16 DIN 934-8
18	8409.74.01	1	Spindelmutter MF-632
19	1481D650	2	Spannstift 6x50 DIN 1481
20	934D27PA	3	6-ktmu. M 27 DIN 934-8 verzinkt
21	8413.51.01	2	Distanzhülse
22	8413.46.00	1	Ösenschraube
23	8413.28.01	1	Verstellbare Anlenkung Kat. II -links-
23	8413.28.02	1	Verstellbare Anlenkung Kat. II -rechts-
23a	8411.79.01	1	Anlenkung -lang- für Durchtrieb Kat. II -links-
23a	8411.79.02	1	Anlenkung -lang- für Durchtrieb Kat. II -rechts-
24	931D20100P	4	6-ktschr. M 20x100 DIN 931-8.8

Gerätetyp: Hubgestänge DRILL-LIFT für EMKE, WMKE

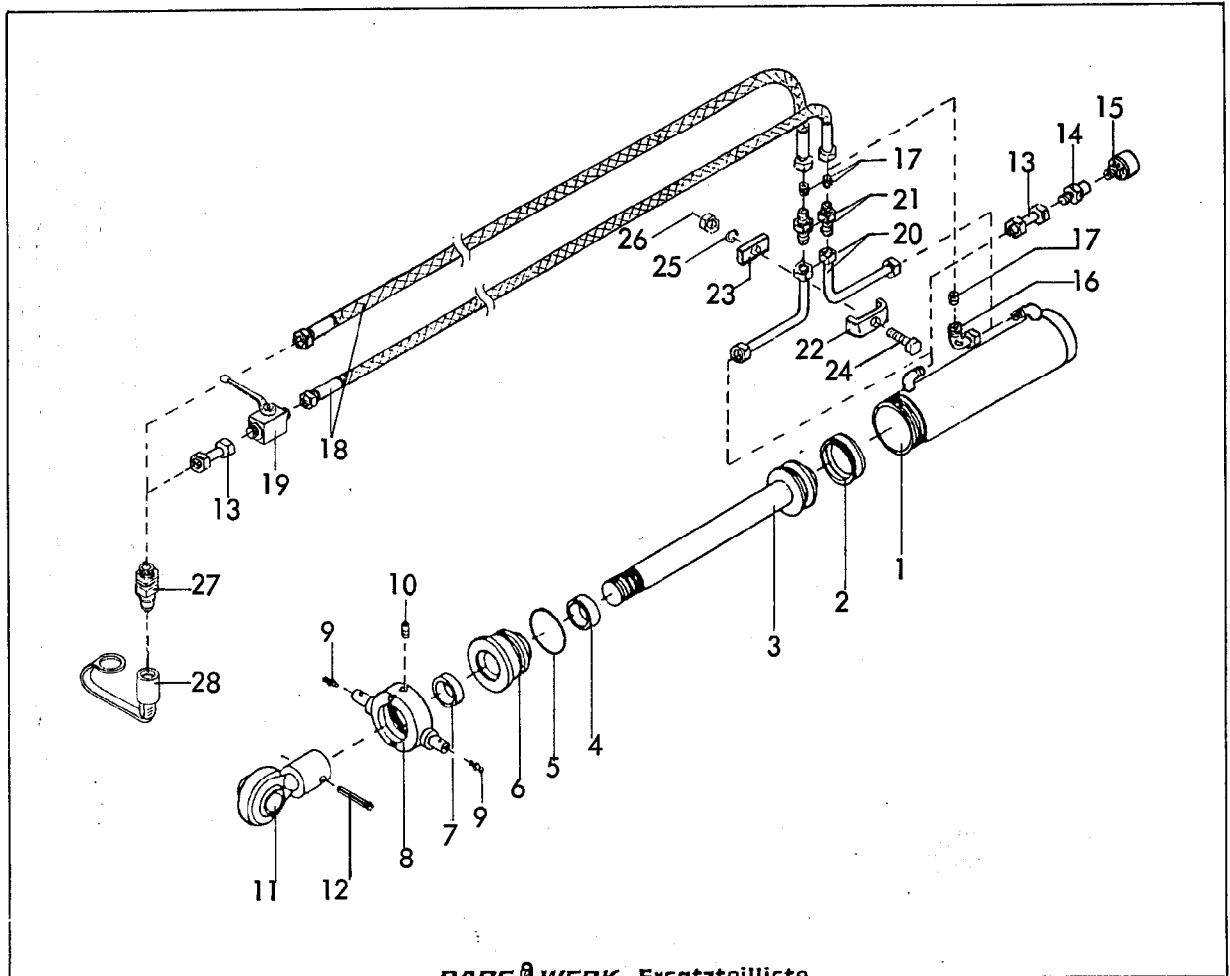
Bild-Nr.	Bestell-Nr.	Stückzahl	Ersatzteilbezeichnung
25	980DV20P	4	Sicherungsmutter VM 20 DIN 980-8
26	6336.72.01	2	Riegel Kat. II
27	8405.12.09	2	Klappstecker STB-4,5x340
28	8413.39.00	1	Führungsarm
29	8418.12.00	2	Verstellarmbolzen
30	1481D650	2	Spannstift 6x50 DIN 1481
31	8405.59.00	2	Führungsbolzen
32	1481D640	2	Spannstift 6x40 DIN 1481
33	8413.37.01	1	Verstellarm -links-
33a	1498D253220	2	Einspannbuchse EG 25/32x20 DIN 1498
34	8413.37.02	1	Verstellarm -rechts-
35	960D161565M	4	6-ktschr. M 16x1,5x65 DIN 960-12.9
36	1441D17	4	Scheibe 17 DIN 1441
37	7001.05.00	4	Spannstift 21x28
38	8405.00.19	4	Poly-Stop-6-ktmu. M 16x1,5-10
39	933D20100P	2	6-ktschr. M 20x100 DIN 933-8.8
40	934D20P	2	6-ktmu. M 20 DIN 934-8
41	8413.41.00	1	Sicherungskette
42	8411.80.01	2	Oberlenkerlasche (für Durchtrieb)
43	8418.10.01	2	Lasche
44	8008.35.37	1	Drehbolzen ZB-25x135
45	8404.19.00	1	Federsteckstock BTB-6



Gerätetyp: EMKE, WMKE

-Dreipunktgestänge für Anbaugeräte-

Bild-Nr.	Bestell-Nr.	Stück/Gerät/Saugr.	Ersatzteilbezeichnung	Alte Bestell-Nr.	ca. kg/Teil
1	8418.15.00	1	Grundrahmen		
2	8418.16.00	1	Grundrahmen für Zapfwellendurchtrieb		
3	931D20 65P	2	6-ktschr. M 20x65 DIN 931-8.8		
"	980DV20P	2	Sicherungsmutter VM 20 DIN 980-8		
4	8405.25.01	1	Anbauarm -rechts-		
4a	8405.25.02	1	Anbauarm -links-		
			} für Kat. II		
5	931D1655N	4	6-ktschr. M 16x55 DIN 931-10.9		
"	127DB16	4	Federring B 16 DIN 127		
"	934D16P	4	6-ktmu. M 16 DIN 934-8		
6	8405.12.08	2	Griff TB-12x70		
7	8405.12.09	2	Klappstecker STB-4,5x340		
8	4716.35.00	2	Federsteckstock BTB-4	6416.01-3	
9	8007.13.00	2	Steckstock TB-25x110 A	4304.04-2	
10	8405.40.00	1	Verstellstück		
11	763D0,9K13	2	Kette Ø 13 DIN 763, 11 Glieder		
12	1481D636	2	Spannhülse 6x36 DIN 1481		
13	82101DF1-16	2	Bügel F 1-1,6 DIN 82101		
14	931D2075P	2	6-ktschr. M 20x75 DIN 931-8.8		
"	936D20P	2	6-ktmu. M 20 DIN 936-8		
15	6329.06.03	1	Ösenschraube OS-27x190 -links-		
16	8409.36.01	1	Spannschloßmutter LPM-27x800		
17	4722.20.03	1	Kontermutter -rechts-		
18	6329.06.04	1	Ösenschraube OS-27x190 -rechts-		
	8409.36.00	1	Spannschloß 900-1100 komplett, Bild-Nr.15-18		



RABE WERK Ersatzteilliste

Gerätetyp: Zylinder Ø 80 für Hubgestänge DRILL-LIFT

Bild-Nr.	Bestell-Nr.	Stückzahl	Ersatzteilbezeichnung
1	8145.02.00	1	Zylinderrohr
2	8127.00.01	1	Kolbendichtung D 20 WO 80x60x22
3	8138.03.00	1	Kolbenstange
4	8129.00.02	1	Nutring VN 35-110
5	8127.00.02	1	O-Ring OR 71,2x5,7
6	8133.10.01	1	Zylinderkopf
7	8129.00.03	1	Abstreifer 35-45-7/10
8	8145.01.00	1	Überwurfmutter
9	4716.38.00	2	Schmiernippel H 1 8x1
10	553D810	1	Gewindestift M 8x10 DIN 553
11	8129.03.00	1	Kugelkopf
12	1481D850	1	Spannstift 8x50 DIN 1481
			<hr/>
	<u>8145.00.00</u>	1	Zylinder Ø 80 komplett, Bild-Nr. 1-12
	<u>8138.01.01</u>	1	Satz Dichtungen komplett, Bild-Nr. 2,4,5,7

Gerätetyp: Zylinder Ø 80 für Hubgestänge DRILL-LIFT

Bild-Nr.	Bestell-Nr.	Stückzahl	Ersatzteilbezeichnung
13	4716.53.05	2	Hydraulikrohr kpl. 40 lg.
14	6436.07.01	1	Gerade Anschweißverschraubung mit Innengewinde M 12x1,5
15	6436.07.06	1	EntlüftungsfILTER M 12x1,5
16	6436.07.03	1	Einstellb. Winkelanschlußstutzen ev W 12-L mit Innengewinde
17	4723.70.03	1	Drossel, Bohrung : 2,5 mm
18	8413.88.01	1	Hydraulikschlauch 1500 lg
19	4716.46.05	1	HD-Blockkugelhahn NW-10
	<u>8413.88.00</u>	1	Hydr. Aushub -einfachwirkend- komplett, Bild-Nr. 1-19
17	4723.70.03	1	Drossel, Bohrung : 2,5 mm
18	8413.88.01	1	Hydraulikschlauch 1500 lg.
20	8413.43.01	2	Hydraulikrohr kpl.
21	4722.36.06	2	Gerade Verschraubung mit Innengewinde
22	4716.52.12	1	Doppelrohrschelle
23	4716.52.16	1	Klemmstück
24	931D1040P	1	6-ktschr. M 10x40 DIN 931-8.8
25	127DA10	1	Federring A 10 DIN 127
26	934D10P	1	6-ktmu. M 10 DIN 934-8
	<u>8413.89.00</u>	1	Hydr. Aushub -doppeltwirkend- (Umbausatz) komplett, Bild-Nr. 17,18,20-26
27	8132.01.00	1(2)	Kupplungsstecker nach ISO 5675
28	8132.02.00	1(2)	Staubschutzkappe

WALTERSCHEID

Gelenkwelle
P.T.O. drive shaft
Transmission

W 2500 - SD25F - 610 - K64 / 2R

Bestell-Nr.
Part no.
Reference

Zeichnungs-Nr.
Drawing no.
No. du plan

Datum
Date
Date 09.88

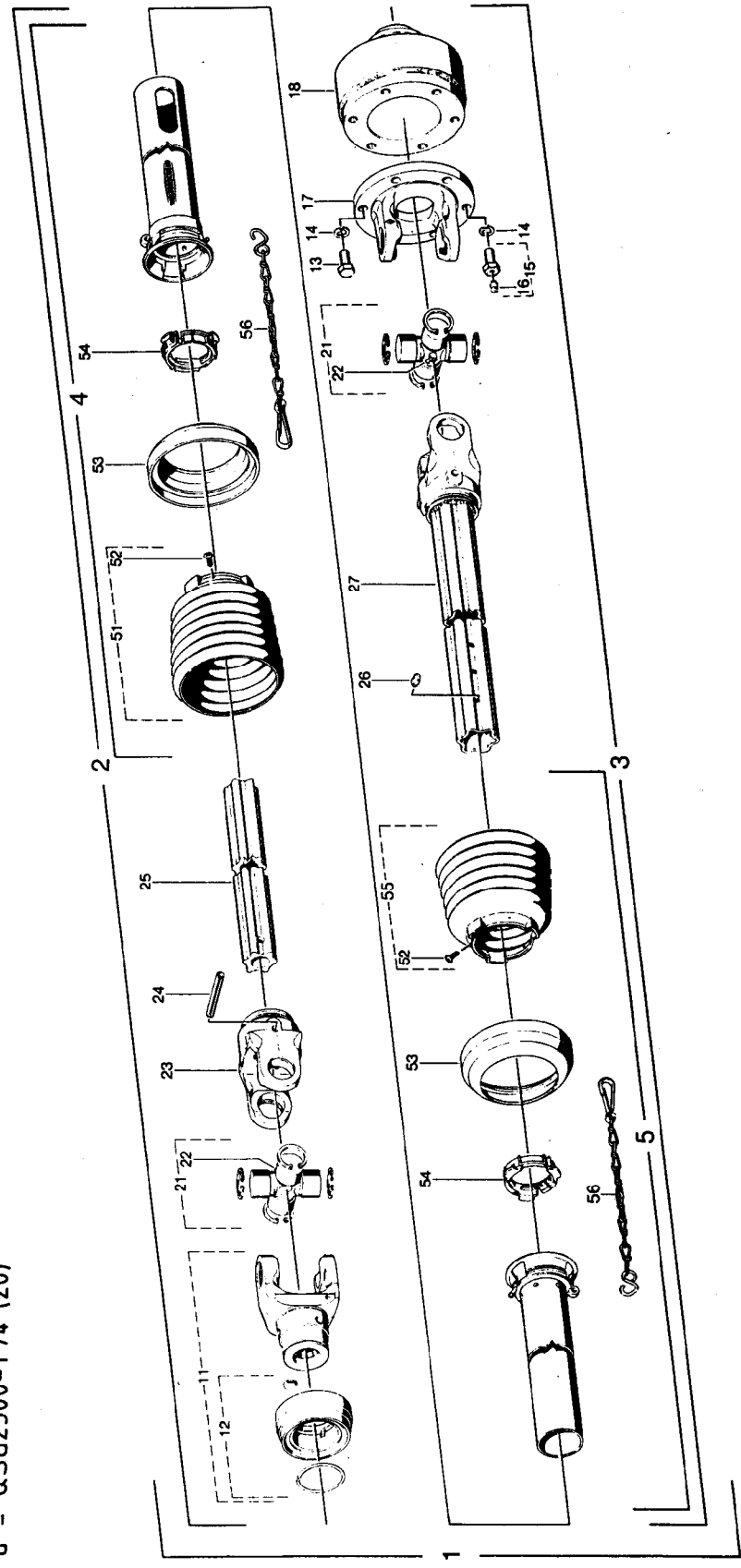
für Kunde
for customer
pour client

Rabewerk

Kundenzeichnung-Nr.
Customer drawing no.
No. du plan client

Type
Type
Type
MKE, EMKE, WMKE, Rotor R, LR
PKE 250,300

- a = 0.SG2500-1³/₈"(6)
- b = 0.SG2500-1³/₈"(21)
- c = 0.SG2500-1³/₄"(6)
- d = 0.SG2500-1³/₄"(20)



WALTERSCHEID-Gelenkwelle W 2500-SD25F-610-K64/2R für MKE, EMKE, WMKE, Rotor R, LR PKE 250,300				09.88	
Positions-Nr. Item Réfère	Bezeichnung Part No. Référence	Zusätzliche Drawing No. Ref. du plan	Stückzahl Quantity Quantité	Technische Angaben Dimensions techniques	Bezeichnung Description
1a	317878	11131	1	W2500-SD25F-610-K64/2R	Transmission avec protecteur
1b	317527	11207	1	W2500-SD25F-610-K64/2R	PTO drive shaft with guard
1c	317545	11208	1	W2500-SD25F-610-K64/2R	Inner PTO drive shaft half with outer guard half
1d	317551	11209	1	W2500-SD25F-610-K64/2R	Outer PTO drive shaft half with inner guard half
2a	315170		1	WH2500-SD25F-556	Demi-transmission intérieure avec demi-protecteur extérieur
2b	317525		1	WH2500-SD25F-556	Demi-transmission extérieure avec demi-protecteur intérieur
2c	317544		1	WH2500-SD25F-556	Demi-protecteur extérieur
2d	317549		1	WH2500-SD25F-556	Demi-protecteur intérieur
3	3176787		1	WH2500-SD25-501-K64/2R	
4	317851	85.216	1	SDH25FL=375mm	
5	317845	85.204	1	SDH25LI=320mm	
11a	366798	+36.83.00	1	0.SGZ500-17/4"(16)	
11b	366800	+36.83.02	1	0.SGZ500-17/4"(21)	
11c	366806	+36.84.00	1	0.SGZ500-17/4"(16)	
11d	366808	+36.84.02	1	0.SGZ500-17/4"(20)	
12a	3176106	agrasset 123	1		
12b			1		
12c	3176107	agrasset 124	1		
12d			1		
13	020530	60.06.04	5	DIN933-M12x25	Bouillon hexagonal
14	020106	60.83.00	6	DIN127-A12	Rondelle élastique
15	367799	60.06.48	1	M12x25	Bouillon hexagonal complet
16	360371	63.33.00	1	3/8"	Graisseur à frapper
17	317807	36.19.02	1	FGZ500-φ160	Mâchoire à bride
18	3176792	59.108.12	1	EK64/2R-17/4"(16) M=1600Nm	Limiteur débrayable à cames complet, rotation à droite
21	312209	36.00.00	2		Bloc croisillon complet
22	084099	63.27.00	2	M8x1	Graisseur
23	097133	36.13.100	1	RGZ500-S4	Mâchoire à gorge
24	304046	61.05.12	1	DIN1481-10x90	Loupille élastique
25	315162	75.44.21	1	S4verg.L=500mm	Arbre profilé, trempé et revenu
26	043427	63.11.02	1	AM6	Graisseur
27	315181	36.14.14.1	1	WGZ500-55geh.L=50mm	Mâchoire avec profil soudé
51	365387	85.26.07	1		Cône protecteur avec vis
52	365305	60.15.00	2	4x10	Vis
53	359474	82.85.03	2		Bague de renfort
54	081276	82.83.04	2		Bague de glissement
55	365386	85.26.06	1		Cône protecteur avec vis
56	044321	82.36.03	2		Chaînette

WALTERSCHEID

Gelenkwelle
P.T.O. drive shaft
Transmission

W2500-SD25F-610-K90/4

Bestell-Nr.
Part no.
Reference

Zeichnungs-Nr.
Drawing no.
No. du plan

Datum 09.88
Date
Date

für Kunde
for customer
pour client

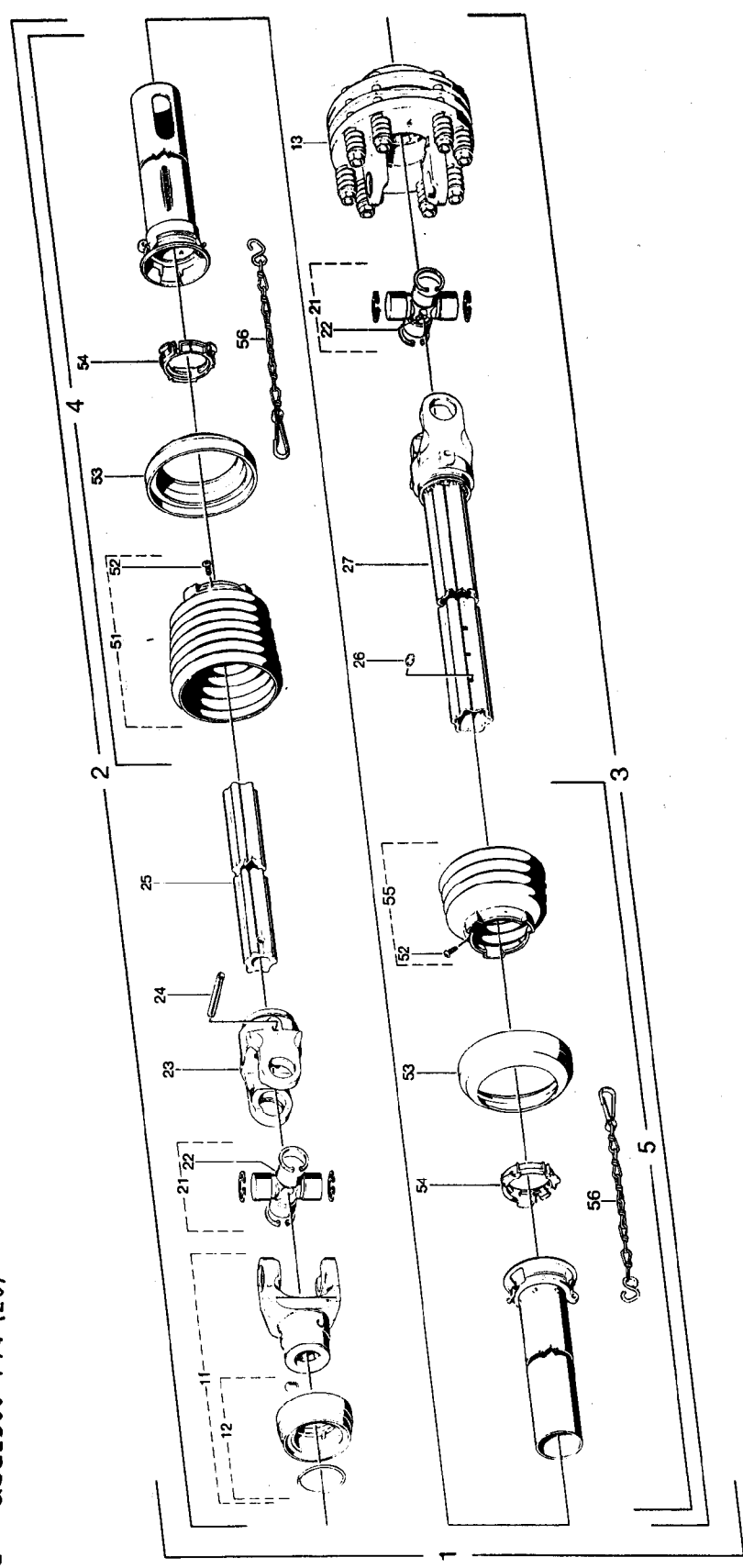
Rabewerk

Kundenzeichnung-Nr.
Customer drawing no.
No. du plan client

Maschinenart
Machine
Machine

MKE, EMKE, WMKE, Rotor R, LR
Type
Type
Type
PKE 250,300

- a = Q.SG2500-1³/₈"(6)
- b = Q.SG2500-1³/₈"(21)
- c = Q.SG2500-1³/₄"(6)
- d = Q.SG2500-1³/₄"(20)



WALTERSCHEID-Gelenkwelle W2500-SD25F-610-K90/4 für MKE, EMKE, WMKE, Rotor R, LR PKE 250,300 09.88

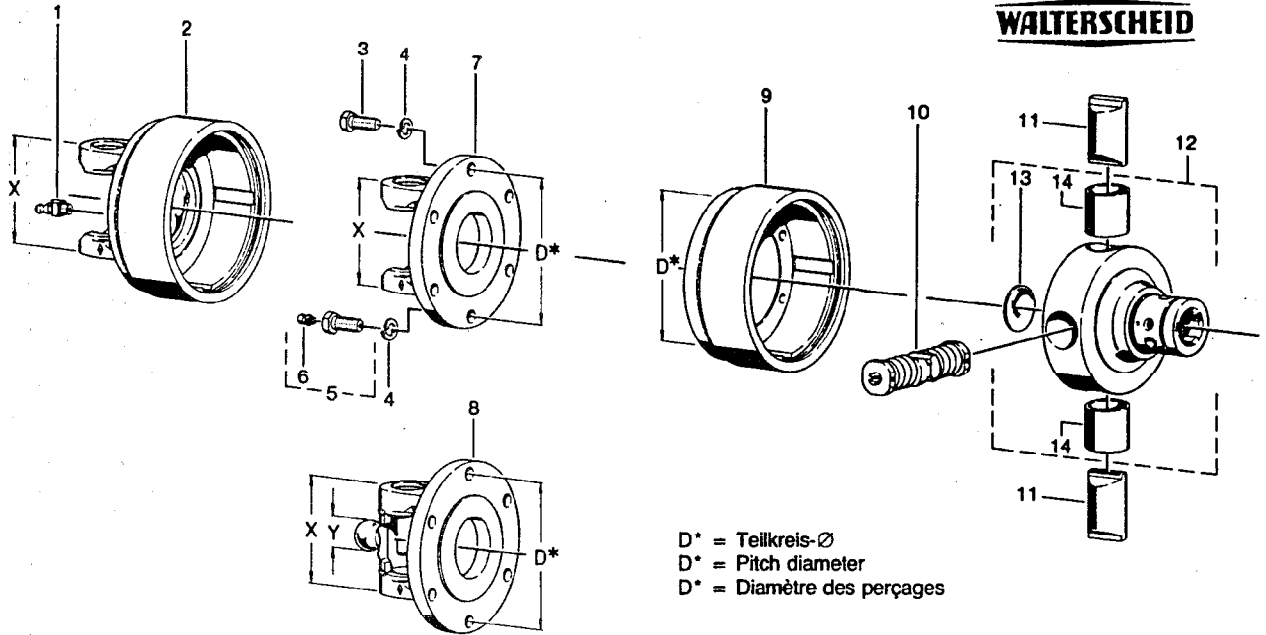
Position Nr Item Réf	Best-Nr Part No Référence	Zeichnungs-Nr Drawing No N° de plan	Stückzahl Quantity Quantité	Technische Angaben Technical data Données techniques	Benennung	Description	Designation
1a	375175	11068	1	W2500-SD25F-610-K90/4	Gelenkwelle mit Schutz	PTO drive shaft with guard	Transmission avec protecteur
1b	377526	11201	1	W2500-SD25F-610-K90/4			
1c	377546	11202	1	W2500-SD25F-610-K90/4			
1d	377550	11203	1	W2500-SD25F-610-K90/4			
2a	375170		1	WHZ500-SD25F-556	Innere Gelenkwellenhälfte mit äußerer Schutzhälfte	Inner PTO drive shaft half with outer guard half	Demi-transmission intérieure avec demi-protecteur extérieur
2b	377525		1	WHZ500-SD25F-556			
2c	377544		1	WHZ500-SD25F-556			
2d	377549		1	WHZ500-SD25F-556			
3	375174		1	WHZ500-SD25-501-K90/4	Äußere Gelenkwellenhälfte mit innerer Schutzhälfte	Outer PTO drive shaft half with inner guard half	Demi-transmission extérieure avec demi-protecteur intérieur
4	377851	85.216	1	SDH25F-L=375mm	Äußere Schutzhälfte	Outer guard half	Demi-protecteur extérieur
5	377844	85.204	1	SDH25-L=320mm	Innere Schutzhälfte	Inner guard half	Demi-protecteur intérieur
11a	366798	+36.83.00	1	Q.SG2500-17A*(16)			
11b	366800	+36.83.02	1	Q.SG2500-17A*(21)			
11c	366806	+36.84.00	1	Q.SG2500-17A*(16)	Q.S.-Gabel komplett	Q.S.-yoke complete	Mâchoire Q.S complète
11d	366808	+36.84.02	1	Q.SG2500-17A*(20)			
12a	376106	agraiset 123	1				
12b			1				
12c	376107	agraiset 124	1				
12d			1				
13	376793	56.128.09	1	K90/4-B-2500-17A*(16) M=1200Nm	Q.S.-Verschluß komplett; Größe C	Q.S.-lock complete; size C	Verrouillage Q.S complet; type C
21	312209	36.00.00	2		Reibkupplung komplett; drehmomentunabhängig	Friction clutch complete; independent of direction of rotation	Limiteur à friction complet; indépendant du sens de rotation
22	084099	63.27.00	2	M8x1	Kreuzgarnitur komplett	Cross and bearing kit complete	Bloc croisillon complet
23	097133	36.13.100	1	RG2500-54	Kegel-Schmiernippel	Lubrication fitting	Graisseur
24	304046	61.05.12	1	DIN1481-10x90	Rillengabel	Inboard yoke	Mâchoire à gorge
25	375162	75.44.21	1	S4verg.L=500mm	Spannstift	Spring type straight pin	Goupille élastique
26	043427	63.11.02	1	AM6	Profilwelle; vergütet	Profile shaft; tempered	Arbre profilé; trempé et revenu
27	375181	36.14.141	1	WG2500-55geh.L=50mm	Kegel-Schmiernippel	Lubrication fitting	Graisseur
51	365387	85.26.07	1		Wellengabel	Welded shaft and yoke assembly	Mâchoire avec profil soudé
52	365305	60.15.00	2	4x10	Schulzfrichter mit Schraube	Guard cone with screw	Cône protecteur avec vis
53	359474	82.85.03	2		Schraube	Screw	Vis
54	087276	82.83.04	2		Stützring	Reinforcing collar	Bague de renfort
55	365384	85.26.04	1		Gleitring	Bearing ring	Bague de glissement
56	044321	82.36.03	2		Schulzfrichter mit Schraube	Guard cone with screw	Cône protecteur avec vis
					Haltekette	Safety chain	Chaînette

Nockenschaltkupplung
Cam-type cut out clutch
Limiteur débrayable à cames

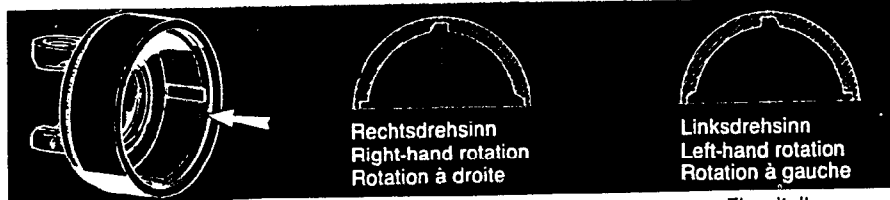
K64/2R EK64/2R
 rechts/right/droite

Einzelteile
Components
Pièces composantes

WALTERSCHEID



Positions-Nr. Item Repère	Baugröße Size Dimension	X mm	Y mm	D* mm	Ersatzteil-Nr. Spare part No. Réf. pièce de rechange	Bestell-Nr. Part No. Référence	Technische Angaben Technical data Données techniques	Benennung Designation	Designation	Désignation
1					63.22.01	020674	DIN 71412-BM8x1	Kegel-Schmiemippel	Lubrication fitting	Graisseur
2	2600	120			26.90.04	377392		Kupplungsgehäuse Rechtsdrehsinn	Clutch housing Right-hand rotation	Boîtier Rotation à droite
3	2300				60.05.26	020527	DIN 933-M 10x30	Sechskantschraube	Hexagon screw	Boulon hexagonal
	2400				60.06.05	020531	DIN 933-M 12x30			
	2500									
	2600									
4	2300				60.82.00	020105	DIN 127-A10	Federring	Lock washer	Rondelle élastique
	2400				60.83.00	020106	DIN 127-A 12			
	2500									
	2600									
5	2300				60.05.54	377993	M 10 x 30	Sechskantschraube kpl.	Hexagon screw cpl.	Boulon hexagonal cpl.
	2400				60.06.48	367799	M 12 x 30			
	2500									
	2600									
6					63.33.00	380371	3/16"	Schlag- Schmiemippel	Drive-in type lubrication fitting	Graisseur à frapper
7	2300	83		Ø118	21.32.03	062883		Flanschgabel	Flange yoke	Mâchoire à bride
	2400	86		Ø138	35.19.02	320699				
	2500	100		Ø138	36.19.02	317807				
	2600	120		Ø138	26.15.106	334661				
8	WW2300	83	Ø18	Ø118	21.32.16	376954		Flanschgabel	Flange yoke	Mâchoire à bride
	WW2380	83	Ø24	Ø118	21.32.816	366858				
	WW2480	86	Ø27	Ø138	35.19.10	358478				
	WW2580	100	Ø30	Ø138	36.19.10	363078				
9				Ø118	59.22.00	364457		Kupplungsgehäuse Rechtsdrehsinn	Clutch housing Right-hand rotation	Boîtier Rotation à droite
				Ø138	59.22.01	364458				
10					59.25.00	161422	M = 950 N/m	Schaltnocken kpl.	Shift cam cpl.	Come de commande cpl.
						375933	M = 1200 Nm			
						375934	M = 1300 Nm			
						375935	M = 1400 Nm			
						375936	M = 1500 Nm			

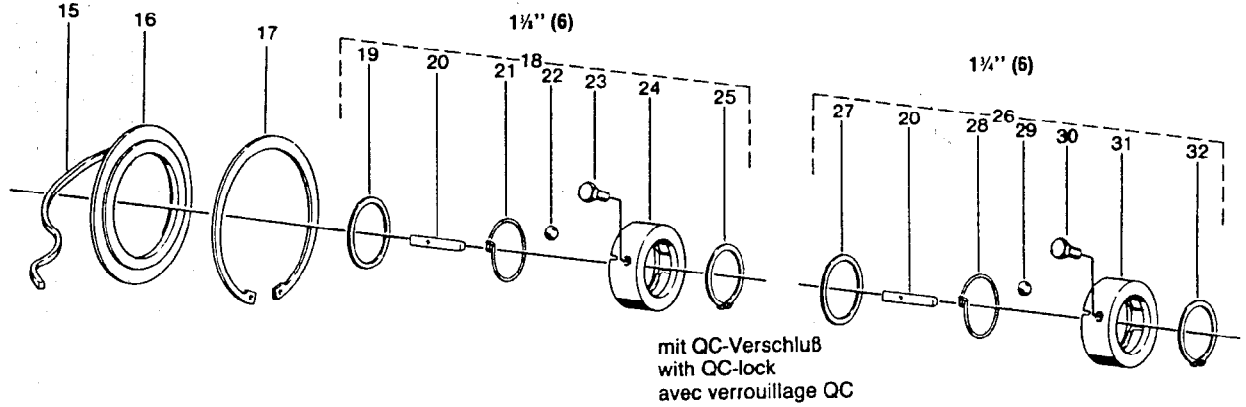


WALTERSCHEID

Nockenschaltkupplung
Cam-type cut out clutch
Limiteur débrayable à cames

K64/2R EK64/2R
rechts/right/droite

Einzelteile
Components
Pièces composantes



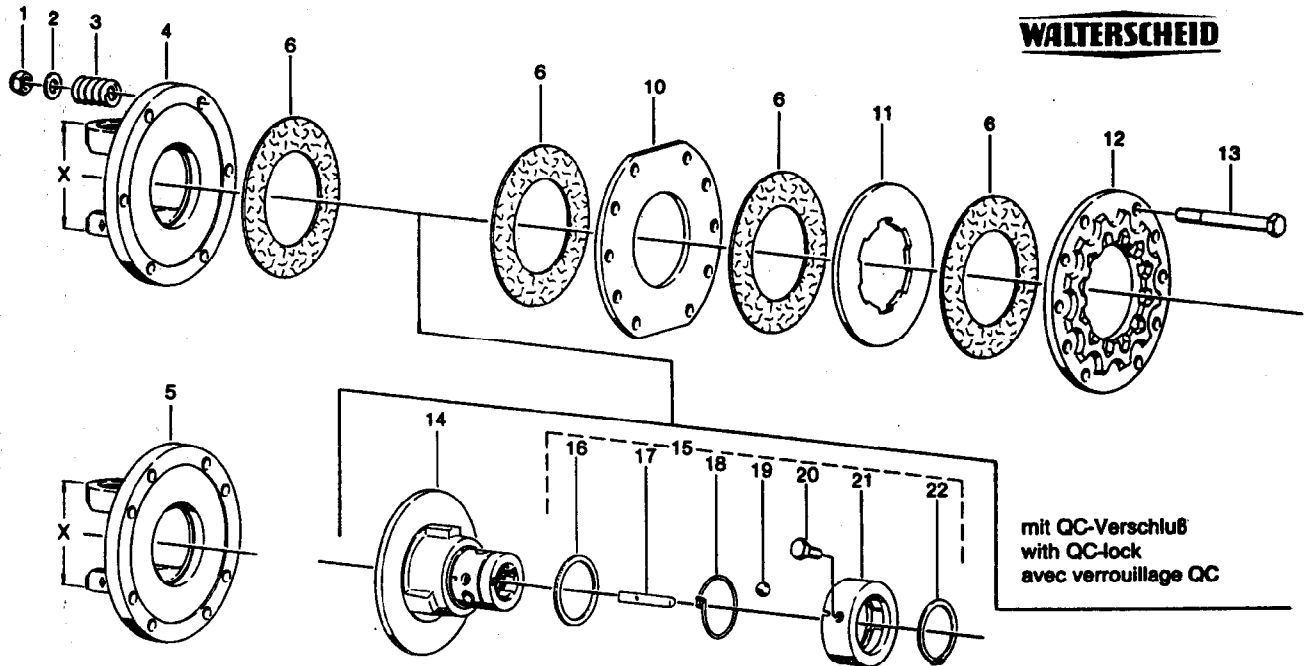
Positions-Nr. Item Repère	Ersatzteil-Nr. Spare part No. Réf. pièce de rechange	Bestell-Nr. Part No. Référence	Technische Angaben Technical data Données techniques	Benennung	Designation	Désignation
10	59.25.00	375937	M = 1600 Nm	Schaltnocken kpl.	Shift cam cpl.	Came de commande cpl.
		375938	M = 1800 Nm			
	59.25.01	375939	M = 2000 Nm			
		368949	M = 2100 Nm			
		376060	M = 2400 Nm			
376061	M = 2500 Nm					
11	59.23.00	364636		Nocken	Cam	Came
12	59.20.09	378063	1 1/2" (6)	Nabe kpl.	Hub cpl.	Moyeu cpl.
	59.20.11	378064	1 1/2" (6)			
13	60.78.06	020990	DIN 470-45	Verschlussscheibe	Sealing washer	Couvercle de fermeture
14	16.50.425	364622	35 x 39 x 40	Buchse	Bush	Douille
15	55.94.07	376873	6 x 5 x 350	Filzstreifen	Felt strip	Joint de feutre
16	16.20.83	366569		Stützscheibe	Supporting ring	Rondelle pour bague de frein
17	62.46.00	364499	DIN 472-150 x 4	Sicherungsring	Retaining ring	Jonc
18	agrasel [®] 125	376108	1 1/2" (6)	QC-Verschluss kpl.	QC-lock cpl.	Verrouillage QC cpl.
19	16.20.168	376769		Scheibe	Washer	Rondelle
20	16.50.42	375309		Klemmkeil	Clamping key	Rochet de serrage
21	66.24.00	375310		Drehfeder	Torsional spring	Ressort à action angulaire
22	64.01.02	020692	DIN 5401-1/2" V	Kugel	Ball	Bille
23	60.05.52	377574	M 10 x 25-10.9	Sechskantschraube, selbstsichernd	Self-locking hexagon screw	Boulon hexagonal, indesserrable
24	65.07.00	375311		Sperring	Lock ring	Manchon de verrouillage
25	62.47.00	702060	54 x 2	Sicherungsring	Retaining ring	Jonc
26	agrasel [®] 126	376109	1 1/2" (6)	QC-Verschluss kpl.	QC-lock cpl.	Verrouillage QC cpl.
27	16.20.169	376770		Scheibe	Washer	Rondelle
28	66.24.01	375208		Drehfeder	Torsional spring	Ressort à action angulaire
29	64.01.16	701640	DIN 5401-15mm III	Kugel	Ball	Bille
30	60.06.47	377191	M 12 x 30-10.9	Sechskantschraube, selbstsichernd	Self-locking hexagon screw	Boulon hexagonal, indesserrable
31	65.07.01	375207		Sperring	Lock ring	Manchon de verrouillage
32	62.21.01	702063	DIN 471-65 x 2,5	Sicherungsring	Retaining ring	Jonc

Reibkupplung
Friction clutch
Limiteur à friction

K90/4

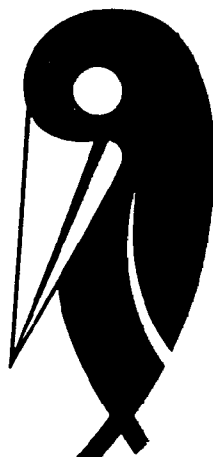
Einzelteile
Components
Pièces composantes

WALTERSCHEID



mit QC-Verschluss
with QC-lock
avec verrouillage QC


Positions-Nr. Item Repère	Baugröße Size Dimension	X mm	Ersatzteil-Nr. Spare part No. Réf. pièce de rechange	Bestell-Nr. Part No. Référence	Technische Angaben Technical data Données techniques	Benennung	Designation	Désignation
1			60.53.07	099850	DIN 985-M 12x1,25	Sechskantmutter, selbstsichernd	Self-locking hexagon nut	Ecrou hexagonal, Indesserrable
2			60.75.01	020093	DIN 125-A 13	Scheibe	Washer	Rondelle
3			66.01.53	330592		Druckfeder	Compression spring	Ressort de compression
4	2400	86	35.73.01	335604	6 Bohrungen	Flanschgabel	Flange yoke	Mâchoire à bride
5	2500	100	36.73.01	335605	8 holes			
	2600	120	26.73.01	335606	8 trous			
6			56.73.00	042480	Ø91 x Ø153	Reibscheibe	Friction disk	Disque de friction
10			56.93.00	335603		Scheibe	Washer	Rondelle
11			56.94.00	335442		Mitnahmescheibe	Drive plate	Disque d'entraînement
12			56.92.00	337464		Druckscheibe	Thrust plate	Disque de pression
13			60.06.33	304062	DIN 980-M 12x1,25x110	Sechskantschraube	Hexagon screw	Boulon hexagonal
14			56.91.08	367763	1¼" (6)	Flanschnabe	Flange hub	Moyeu à plateau
15			agraset® 126°	376109	1¼" (6)	QC-Verschluss kpl.	QC-lock cpl.	Verrouillage QC cpl.
16			16.20.169	376770		Scheibe	Washer	Rondelle
17			16.50.42	375309		Klemmkeil	Clamping key	Rochet de serrage
18			66.24.01	375208		Drehfeder	Torsional spring	Ressort à action angulaire
19			64.01.16	701640	DIN 5401-15mm III	Kugel	Ball	Bille
20			60.06.47	377191	M 12 x 30-10.9	Sechskantschraube, selbstsichernd	Self-locking hexagon screw	Boulon hexagonal, Indesserrable
21			65.07.01	375207		Sperring	Lock ring	Manchon de verrouillage
22			62.21.01	702063	DIN 471-65x2,5	Sicherungsring	Retaining ring	Jonc



Wichtig bei Ersatzteilbestellungen:

Bitte machen Sie bei jeder Bestellung folgende Angaben:

1. Gerätetype (auf Typenschild eingeschlagen).
2. Maschinenummer (auf Typenschild und Rahmen eingeschlagen).

RABE  WERK <small>GmbH + Co. D-49152 Bad Essen</small>	
Typ	
Nr.	Kontrolle

▲
Typenschild

3. Bestellnummer oder, falls hinter der entsprechenden Bildnummer keine Bestellnummer angegeben ist, die Lagernummer bzw. die DIN-Nummer mit den dazugehörigen Maßen. Wünschen Sie den Bezug kompletter Baugruppen, so geben Sie bitte die unterstrichene Bestellnummer an.
4. Die gewünschte Stückzahl der zu liefernden Ersatzteile.

RABE WERK

GmbH + Co., Landmaschinenfabrik, D-49152 Bad Essen

Telefon: (05472) 7710 · Telex: 941617 · Telefax: (05472) 771190