

8418
 EMKE 100,150 Br. 2, 3
 8419
 WMKE 100,150 Br. 1
 12.86

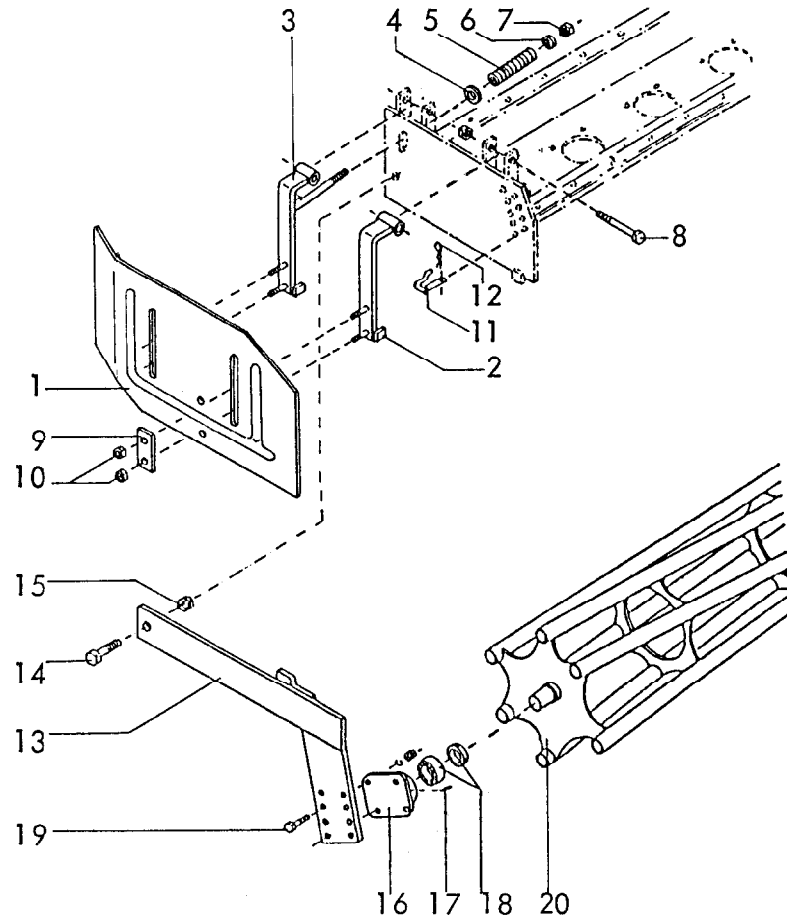
2 Gerätetyp: EMKE 100,150 Br.2,3 WMKE 100,150 Br.1

Bild-Nr.	Bestell-Nr.	Stücke Gerät/ Baugr.	Ersatzteilbezeichnung	Alte Bestell-Nr.	ca. kg / Teil
1	8409.11.08	1	Turm -links-		
2	8409.11.07	1	Turm -rechts-		
3	4722.05.03	1	Steckstock DTB-118x91 Kat. I kpl.	4702.03-1	
3a	8007.13.00	1	Steckstock TB-110 A Kat. II kpl.	4304.04-2	
4	4716.35.00	1(3)	Federsteckstock BTB-4	6416.01-3	
4a	8418.00.04	1	Vorsteckfeder BTB-40		
5	8409.00.32	1	Distanzrohr		
6	8409.00.30	2	Turmstrebe		
7	931D20140P	1	6-ktschr. M 20x140 DIN 931-8.8		
"	980DV20P	1	Sicherungsmutter VM 20 DIN 980-8		
8	4716.37.00	1	Typenschild SX-4	6405.01-2	
"	1476D410	2	Halbrundkerbnagel 4x10 DIN 1476		
9	8418.00.03	1	Bügel für EMKE		
9a	8405.00.19	1	Bügel für WMKE		
10	8409.10.01	1	Anschlußstück -rechts-		
11	8409.10.02	1	Anschlußstück -links-		
12	933D2050P	4	6-ktschr. M 20x50 DIN 933-8.8	} Anziehdrehmoment : 410 Nm	
13	931D2065P	2	6-ktschr. M 20x65 DIN 931-8.8		
14	980DV20P	6	Sicherungsmutter VM 20 DIN 980-8		
15	8418.09.01	1	Turmhalterung -rechts-		
16	8418.09.02	1	Turmhalterung -links-		
17	931D1040M	8	6-ktschr. M 10x40 DIN 931-12.9	} Anziehdrehmoment : 83 Nm	
18	931D1050M	4	6-ktschr. M 10x50 DIN 931-12.9		
19	980DV10M	12	Sicherungsmutter VM 10 DIN 980-12		
20	8412.47.00	1	Dreipunktachse Kat. II		
21	8412.33.00	2	Beinschutz für Type 150		
22	933D1035N	4	6-ktschr. M 10x35 DIN 933-10.9	} Anziehdrehmoment : 69 Nm	
23	933D1025N		6-ktschr. M 10x25 DIN 933-10.9		
"	"	4	für Type 100		
"	"	8	für Type 150		
24	980DV10N		Sicherungsmutter VM 10 DIN 980 -10 , $M_a = 69$ Nm		
"	"	20	für Type 100		
"	"	36	für Type 150		
25	933D1020NVP	6	Verbus-Plusschr. M 10x20 DIN 933-10.9		

Bild-Nr.	Bestell-Nr.	Stückje Gerät/ Baugr.	Ersatzteilbezeichnung	Alte Bestell-Nr.	ca. kg / Teil
26	8409.08.10	1	Abdeckblech für Type 100		
26	8409.08.09	1	Abdeckblech für Type 150		
27	8404.47.00	1	Be- und EntlüftungsfILTER		
28	8404.24.00	1	Verschlußschraube R 1 1/2"		
29	8409.31.06	2	Flachdichtung für Type 100, 15x4x960		
29	8409.31.05	2	Flachdichtung für Type 150, 15x4x1450		
30	8409.31.01	2	Flachdichtung 15x4x290		
31	8418.28.05	1	Werkzeugträger für Type 100		
31	8418.28.04	1	Werkzeugträger für Type 150		
32	8412.19.15	1	Schutzschiene für Type 100		
32	8412.19.13	1	Schutzschiene für Type 150		
33	8411.00.29	2	Unterlage		
34	440DR11	4	Scheibe R 11 DIN 440		
35	8405.00.16	1	Ringschlüssel SW-22		
36	8409.32.00	2	Leuchtenhalter -vorn-		
37	8409.33.01	1	Leuchtenhalter -hinten rechts-		
"	8409.33.02	1	Leuchtenhalter -hinten links-		
38	4722.00.03	1	Einspannbuchse EG 19/25x20		
39	8409.44.00	2	Unterlenkeraufnahme		
40	8409.49.00	2	Steckstock TB-22x100 A		
41	7518.00.02	2	Scheibe C-170		

Zusatzrüstung

Kat. 1

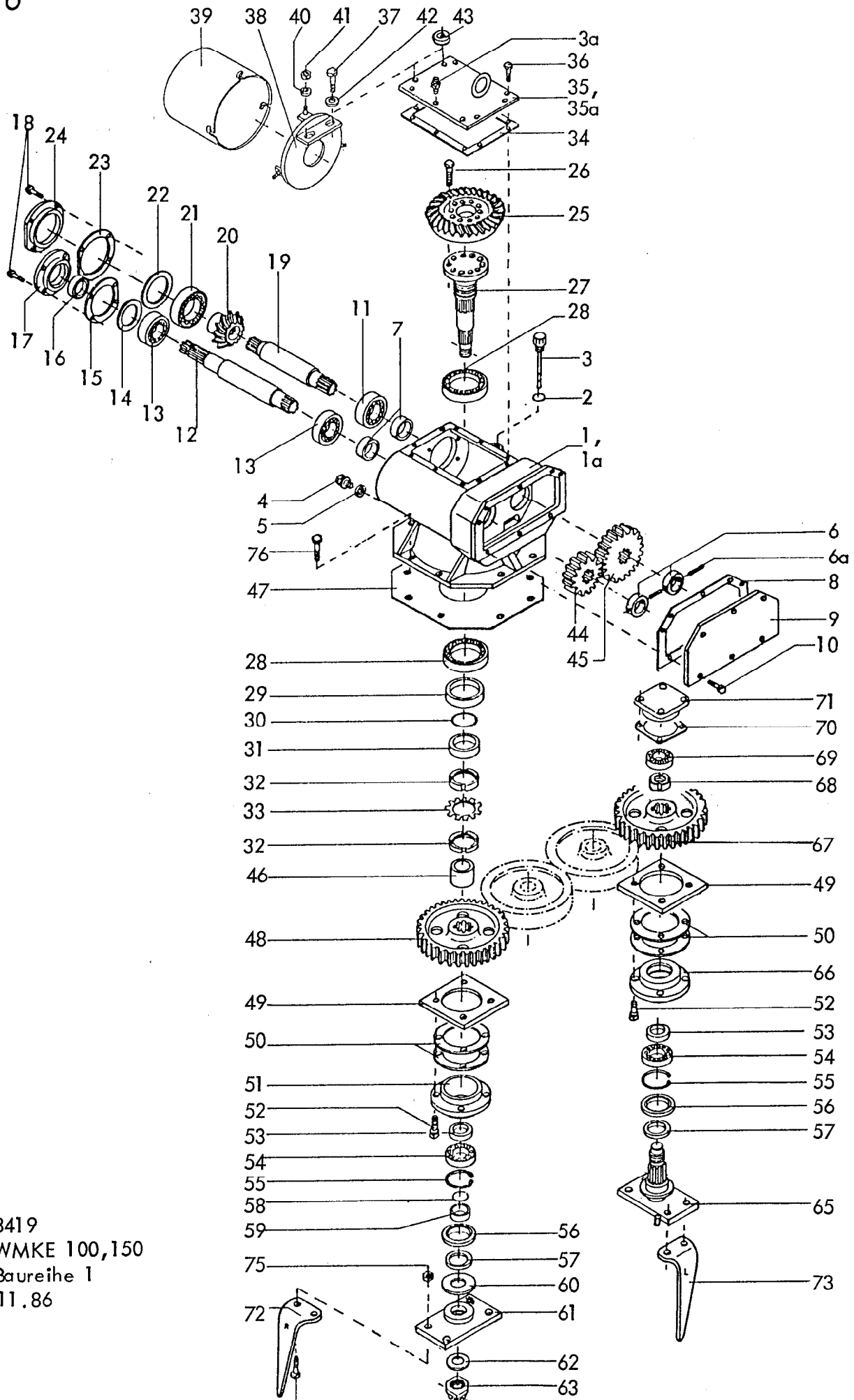


Gerätetyp: EMKE 100,150 Br.2, 3 WMKE 100,150 Br. 1

Bild-Nr.	Bestell-Nr.	Stück Gerät/ Baugr.	Ersatzteilbezeichnung	Alte Bestell-Nr.	ca. kg / Teil
1	8418.30.01	1	Seitenblech -links-		
1	8418.30.02	1	Seitenblech -rechts-		
2	8413.84.00	2	Seitenblechhalter -hinten-		
3	8413.85.00	2	Seitenblechhalter -vorn-		
4	7518.00.02	2	Scheibe C-170		
5	8413.00.44	2	Druckfeder DF-226		
6	126D18	2	Scheibe 18 DIN 126		
7	980DV16P	2	Sicherungsmutter VM 16 DIN 980-8		
8	931D20110P	4	6-ktschr. M 20x110 DIN 931-8.8		
"	980DV20P	4	Sicherungsmutter VM 20 DIN 980-8		
9	8413.00.42	4	Lasche LC-11x60		
10	980DV10N	8	Sicherungsmutter VM 10 DIN 980-10		

Bild-Nr.	Bestell-Nr.	Sücke Gerät/ Baugr.	Ersatzteilbezeichnung	Alte Bestell-Nr.	ca. kg/Teil
11	8418.06.00	2	Steckstock		
12	8418.00.04	2	Vorsteckfeder BTB-40		
13	8418.20.01	1	Seitenarm -links-		
13	8418.20.02	1	Seitenarm -rechts-		
14	933D2050P	2	6-ktschr. M 20x50 DIN 933-8.8		
15	980DV20P	2	Sicherungsmutter VM 20 DIN 980-8		
16	8405.00.23	2	Flanschlager		
17	71412DBM81	2	Kegelschmiernippel BM 8x1 DIN 71412		
18	8404.28.06	2	Y-Lager		
	<u>8404.28.07</u>	2	Flanschlager komplett, Bild-Nr. 16-18		
19	933D1240N	8	6-ktschr. M 12x40 DIN 933-10.9		
"	127DA12	8	Federring A 12 DIN 127		
"	934D12P	8	6-ktsmu. M 12 DIN 934-8		
20	8412.06.01	1	Stabwalze für Type 100		
20	8412.06.04	1	Stabwalze für Type 150		
			} Ø 350		

6



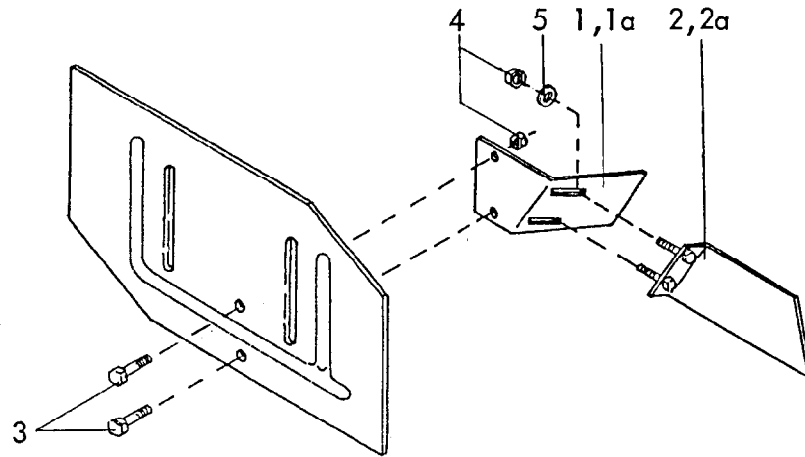
8419
 WMKE 100,150
 Baureihe 1
 11.86

Bild-Nr.	Bestell-Nr.	Stücke Gerät/ Baugr.	Ersatzteilbezeichnung	Alte Bestell-Nr.	ca. kg / Teil
1	8412.43.01	1	Getriebegehäuse -rechts- für WMKE 100 = abgebildet		
1a	8412.43.02	1	Getriebegehäuse -links- für WMKE 150 = spiegelbildlich		
2	8132.04.02	1	O-Ring 16x2,5	4312.18-1	
3	8411.08.15	1	Meßstab		
3a	8409.00.36	1	Entlüfter		
4	7604DA1615R	1	Verschlußschraube AM 16x1,5 DIN 7604-5.6		
5	7603DA162015C	1	Dichtring A 16x20x1,5 DIN 7603-Cu		
6	8412.42.09	2	Buchse		
6a	1481D650	2	Spannhülse 6x50 DIN 1481		
7	8412.42.08	2	Distanzbuchse		
8	8412.42.10	1	Getriebedichtung		
9	8412.46.00	1	Getriebedeckel		
10	933D1020N	5	6-ktschr. M 10x20 DIN 933-10.9		
11	720D32209	1	Kegelrollenlager 32209 DIN 720		
12	8412.42.05	1	Antriebswelle 422 lg.		
13	720D30209	2	Kegelrollenlager 30209 DIN 720		
14	8404.46.01	1	Paßring 1x75x85		
15	8409.01.13	1	Gehäusedichtung \varnothing 85,5x125x1		
16	3760D45608AS	1	Wellendichtring 45x60x8 AS DIN 3760		
17	8409.01.03	1	Verschlußkappe NW-18		
18	933D1035NVP	8	Verbus-Plus-Schraube M 10x35 DIN 933-10.9		Anziehdrehmoment : 69 Nm
19	8412.42.06	1	Ritzelwelle 302 lg.		
20	8412.42.07	1	Kegelrad Z 13 (nur paarweise mit Pos. 25)		
21	720D30212	1	Kegelrollenlager 30212 DIN 720		
22	8404.46.03	1	Paßring 1,2x95x110		
23	8409.01.12	1	Gehäusedichtung \varnothing 110,5x150x1		
24	8409.01.02	1	Verschlußdeckel NW-17		
25	8412.42.04	1	Tellerrad Z 27 (nur paarweise mit Pos. 20)		
26	933D1230MVP	10	Verbus-Plus-Schraube M 12x30 DIN 933-12.9		Anziehdrehmoment : 145 Nm
27	8412.42.03	1	Getriebewelle		
28	720D30211	2	Kegelrollenlager 30211 DIN 720		
29	8409.01.10	1	Wellendichtring 70x105x13 B 2		
30	8404.26.06	1	O - Ring 55x2		
31	8409.01.09	1	Distanzbuchse		

8 Gerätetyp: WMKE 100,150 Baureihe 1

Bild-Nr.	Bestell-Nr.	Stücke Gerät/ Baugr.	Ersatzteilbezeichnung	Alte Bestell-Nr.	ca. kg/Teil
32	981DKM11	2	Nutmutter KM 11 DIN 981		
33	5406DMB11	1	Sicherungsblech MB 11 DIN 5406		
34	8412.02.04	1	Gehäusedichtung		
35	8412.04.01	1	Gehäusedeckel -rechts- für WMKE 100		
35a	8412.04.02	1	Gehäusedeckel -links- für WMKE 150		
36	933D1020N	2	6-ktschr. M 10x20 DIN 933-10.9		
"	933D1020NVP	5	Verbus-Plus-Schraube M 10x20 DIN 933-10.9		
37	933D1040N	2	6-ktschr. M 10x40 DIN 933-10.9		
	<u>8412.42.01</u>	1	Getriebe -rechts- für WMKE 100 komplett, Bild-Nr.1, 2-35, 36, 37		
	<u>8412.42.02</u>	1	Getriebe -links- für WMKE 150 Bild-Nr. 1a-34, 35a-37		
38	8418.27.11	1	Schutzscheibe -rechts- für WMKE 100		
38	8418.27.12	1	Schutzscheibe -links- für WMKE 150		
39	8418.00.06	1	Zapfwellenschutz		
40	126D9	3	Scheibe 9 DIN 126		
41	980DV8P	3	Sicherungsmutter VM 8 DIN 980-8		
42	126D11	3	Scheibe 11 DIN 126		
43	8412.42.11	2	Distanzscheibe		
44	8412.00.12	1	Wechselrad Z 15 (M 15)	} Grundausrüstung } nur paarweise	
45	8412.00.13	1	Wechselrad Z 22 (M 22)		
44	8412.00.08	1	Wechselrad Z 12 (M 12)		
45	8412.00.09	1	Wechselrad Z 25 (M 25)		
44	8412.00.10	1	Wechselrad Z 14 (M 14)		
45	8412.00.11	1	Wechselrad Z 23 (M 23)		
44	8412.00.16	1	Wechselrad Z 17 (M 17)		
45	8412.00.17	1	Wechselrad Z 20 (M 20)		
44	8412.00.14	1	Wechselrad Z 16 (M 16)		
45	8412.00.15	1	Wechselrad Z 21 (M 21)		
46	8412.00.01	1	Distanzrohr		
47	8412.00.18	1	Getriebedichtung		
48	8409.00.04	1	Zahnrad Z 49 -Mitte-		
49	8409.00.10		Gewindeplatte (4,6 x) für WMKE 100,150		
50	8409.00.11		Lagerflanschdichtung (8,12 x) für WMKE 100,150		
51	8409.00.05	1	Lagerflansch -Mitte- LW-591		
52	933D1230NVP		Verbus-Plus-Schraube M 12x30 DIN 933-10.9, Anziehdrehmoment : 120 Nm		

Bild-Nr.	Bestell-Nr.	Stück Gerät/ Baugr.	Ersatzteilbezeichnung	Alte Bestell-Nr.	ca. kg/Teil
53	8409.00.06		Distanzbuchse		
54	625D6209		Rillenkugellager 6209 DIN 625	4x für WMKE 100 6x für WMKE 150	
55	472DJ853		Sicherungsring J 85x3 DIN 472		
56	3760D55858		Wellendichtring 55x85x8 DIN 3760 mit Lauf- fläche für Gamma-Ring		
57	8409.00.14		Gamma-Ring RB 55		
58	8404.26.01	1	O-Ring 45x2		
59	8409.00.07	1	Distanzbuchse		
60	8409.00.08	1	Scheibe		
61	8409.00.09	1	Messerhalter		
62	126D36	1	Scheibe 36 DIN 126		
63	937D3615P	1	Kronenmutter M 36x1,5 DIN 937-8		
64	1481D650	1	Spannhülse 6x50 DIN 1481		
65	8409.00.15		Welle mit Messerhalter 1,2 x für WMKE 100,150		
65	8409.73.00		Welle mit Messerhalter -links- 2,3 x für WMKE 100,150		
66	8409.00.12		Lagerflansch LW-59		
67	8409.00.16		Zahnrad Z 49	3x für WMKE 100 5x für WMKE 150	
68	8409.00.13		Nutmutter PM 40x1,5 SSN 546		
69	625D62072RS		Rillenkugellager 6207 2 RS DIN 625		
70	8409.00.17		Lagerdeckeldichtung		
71	8409.00.18		Lagerdeckel LW-401		
72	8409.12.01		Kreismesser KG-26 -rechts-	4x für WMKE 100 6x für WMKE 150	
72	8411.62.05		Kreismesser KG-26 Z -rechts- (Rabid)		
73	8409.12.02		Kreismesser KG-26 L -links-		
73	8411.62.06		Kreismesser KG-26 LZ -links- (Rabid)		
74	960D141550M		6-ktschr. M 14x1,5x50 DIN 960-12.9		
75	8409.00.37		Poly-Stop-6-ktmu. mit Bund M 14x1,5-10 Anziehdrehmoment : 250 Nm 16x für WMKE 100, 24x für WMKE 150		
76	931D1035N	4	6-ktschr. M 10x35 DIN 931-10.9		
"	980DV10N	4	Sicherungsmutter VM 10 DIN 980-10 Anziehdrehmoment : 69 Nm		



Gerätetyp: Leitblech für Kreiseleggen

Bild-Nr.	Bestell-Nr.	Stücke Gerät/ Baugr.	Ersatzteilbezeichnung	Alle Bestell-Nr.	ca. kg/Teil	
1	8413.55.01	1	Leitblech -rechts-			
1a	8413.55.02	1	Leitblech -links-			
2	8413.56.01	1	Leitblech -hinten rechts-			
2a	8413.56.02	1	Leitblech -hinten links-			
3	933DI025N	4	6-ktschr. M 10x25 DIN 933-10.9			
4	980DV10N	8	Sicherungsmu. VM 10 DIN 980-10			
5	440D11	4	Scheibe 11 DIN 440			11.86

WALTERSCHEID

Gelenkwelle
P.T.O. drive shaft
Transmission

W 2400 - SD25F - 610 - K90/4

Bestell-Nr.
Part no.
Reference

Zeichnungs-Nr.
Drawing no.
No. du plan

Datum
Date

28 11 1984

für Kunde
for customer
pour client

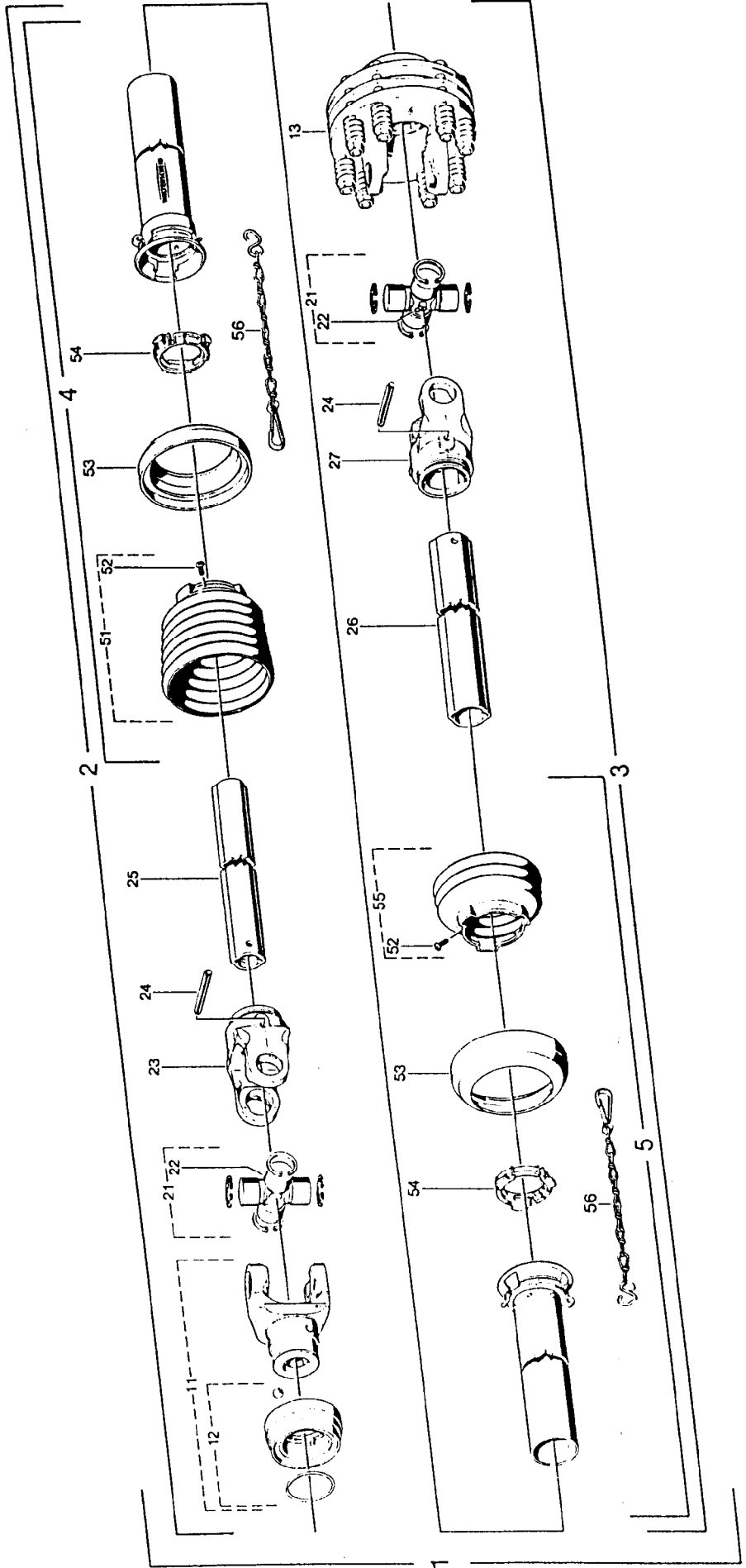
Rabewerk

Kundenzeichnungs-Nr.
Customer drawing no.
No. du plan client

Maschinenart
Machine
Machine

MKE 100,150
Type
Type
EMKE, WMKE
Type

- a = QSG2400-1³/₈"(6)
- b = QSG2400-1³/₈"(21)
- c = QSG2400-1³/₄"(6)
- d = QSG2400-1³/₄"(20)



WALTERSCHEID - Gelenkwelle W2400-SD25F-610-K90/4 für MKE100,150, EMKE, WMKE 28.11.1984


Part No. Réf. n°	Part No. Réf. n°	Technical Drawing No. N° de plan	Quantity Quantité	Technical Drawing No. N° de plan	Designation	Description	Occupation
1a	376854	11153	1	W2400-SD25F-610-K90/4	Gelenkwelle mit Schutz	PTO drive shaft with guard	Transmission avec protecteur
1b	377819	11213	1	W2400-SD25F-610-K90/4			
1c	377823	11214	1	W2400-SD25F-610-K90/4			
1d	377827	11215	1	W2400-SD25F-610-K90/4			
2a	376850		1	WHZ400-SD25F-540	Innere Gelenkwellenhälfte mit äußerer Schutzhälfte	Inner PTO drive shaft half with outer guard half	Demi-transmission intérieure avec demi-protecteur extérieur
2b	377818		1	WHZ400-SD25F-540			
2c	377822		1	WHZ400-SD25F-540			
2d	377826		1	WHZ400-SD25F-540			
3	376853		1	WHZ400-SD25-515-K90/4	Außere Gelenkwellenhälfte mit innerer Schutzhälfte	Outer PTO drive shaft half with inner guard half	Demi-transmission extérieure avec demi-protecteur intérieur
4	377847	85.207	1	SDHZ5F-LE 395mm	Außere Schutzhälfte	Outer guard half	Demi-protecteur extérieur
5	377846	85.204	1	SDHZ5-LE 390mm	Innere Schutzhälfte	Inner guard half	Demi-protecteur intérieur
11a	366782	35.83.00	1	Q.SG2400-1P/1*(16)			
11b	366784	35.83.02	1	Q.SG2400-1P/1*(21)			
11c	366790	35.84.00	1	Q.SG2400-1P/1*(16)	Q.S-Gabel komplett	Q.S-yoke complete	Mâchoire Q.S complète
11d	366792	35.84.02	1	Q.SG2400-1P/1*(20)			
12a			1				
12b	376105	agrasel 122	1		Q.S-Verschluß komplett; Größe B	Q.S-lock complete; size B	Verrouillage Q.S complet; type B
12c			1				
12d	376107	agrasel 124	1		Q.S-Verschluß komplett; Größe C	Q.S-lock complete; size C	Verrouillage Q.S complet; type C
13	376918		1	K90/4-B-2400-1P/1*(16) M=1300Nm	Reibkupplung komplett; drehmomentunabhängig	Friction clutch complete; independent of direction of rotation	Limiteur à friction complet; indépendant du sens de rotation
21	312410	35.00.00	2		Kreuzgarnitur komplett	Cross and bearing kit complete	Bloc croissillon complet
22	084099	63.27.00	2	M6x1	Kegel-Schmiernippl	Lubrication fitting	Graisseur
23	019518	35.13.00	1	RG2400-1b	Rillengabel	Inboard yoke	Mâchoire à gorge
24	020517	61.05.08	2	DIN1481-10x80	Spannstift	Spring type straight pin	Goupille élastique
25	376098	75.25.65	1	lbgel-L=490mm	Profilrohr ; gehärtet	Profile tube, hardened	Tube profilé ; cémenté
26	371255	75.35.15	1	2a:L=465mm	Profilrohr	Profile tube	Tube profilé
27	019519	35.14.00	1	RG2400-2a	Rillengabel	Inboard yoke	Mâchoire à gorge
51	365366	85.25.06	1		Schulzrichter mit Schraube	Guard cone with screw	Cône protecteur avec vis
52	365305	60.15.00	2	4x10	Schraube	Screw	Vis
53	359471	82.85.00	2		Stützring	Reinforcing collar	Bague de renfort
54	087276	82.83.04	2		Gleifring	Bearing ring	Bague de glissement
55	365363	85.25.03	1		Schulzrichter mit Schraube	Guard cone with screw	Cône protecteur avec vis
56	044321	82.36.03	2		Hallekette	Safety chain	Chaîneffe



Wichtig bei Ersatzteilbestellungen:

Bitte machen Sie bei jeder Bestellung folgende Angaben:

1. Gerätetype (auf Typenschild eingeschlagen).
2. Maschinenummer (auf Typenschild und Rahmen eingeschlagen).

RABE  WERK <small>GmbH + Co. D-49152 Bad Essen</small>	
Typ	
Nr.	Kontrolle

▲
Typenschild

3. Bestellnummer oder, falls hinter der entsprechenden Bildnummer keine Bestellnummer angegeben ist, die Lagernummer bzw. die DIN-Nummer mit den dazugehörigen Maßen. Wünschen Sie den Bezug kompletter Baugruppen, so geben Sie bitte die unterstrichene Bestellnummer an.
4. Die gewünschte Stückzahl der zu liefernden Ersatzteile.

RABE WERK

GmbH + Co., Landmaschinenfabrik, D-49152 Bad Essen

Telefon: (05472) 7710 · Telex: 941617 · Telefax: (05472) 771190