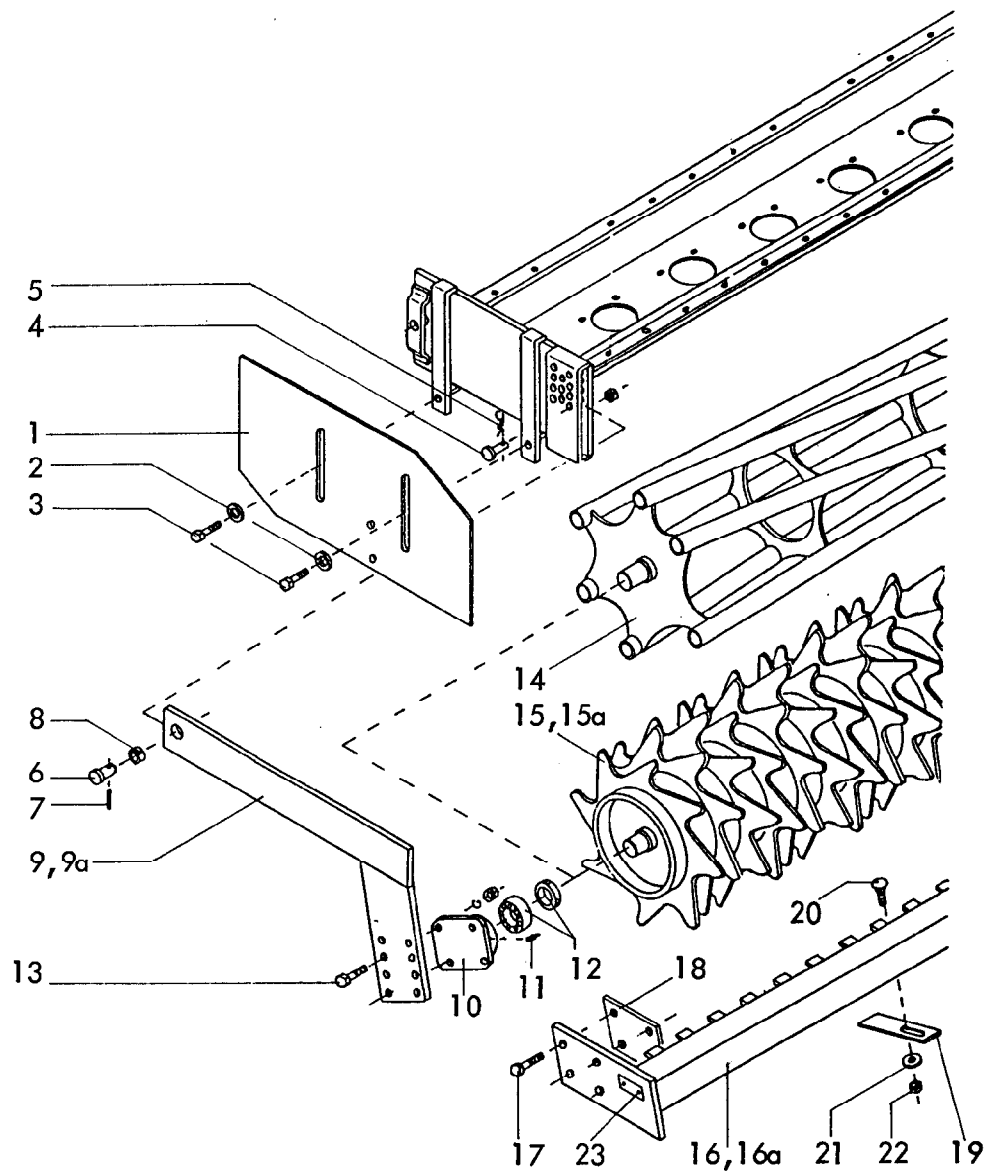


8417
LMKE 250,300
08.84

2 Gerätetyp: LMKE 250,300

Bild-Nr.	Bestell-Nr.	Stück/e Gerät/ Baugr.	Ersatzteilbezeichnung	Alte Bestell-Nr.	ca. kg / Teil
1	8413.16.00	1	Turm		
2	8412.47.00	1	Dreipunktachse Kat. II		
3	8412.00.05	2	Anschlußstück		
4	8413.00.34	2	Distanzplatte		
5	8412.20.01	1	Turmhalterung -links-		
5	8412.20.02	1	Turmhalterung -rechts-		
6	931D2075P	6	6-ktschr. M 20x75 DIN 931-8.8 Anziehdrehmoment : 410 Nm		
"	980DV20P	6	Sicherungsmutter VM 20 DIN 980-8		
7	931D1040M	4	6-ktschr. M 10x40 DIN 931-12.9 Anziehdrehmoment : 83 Nm		
8	931D1050N	4	6-ktschr. M 10x50 DIN 931-10.9 Anziehdrehmoment : 69 Nm		
"	980DV10N	8	Sicherungsmutter VM 10 DIN 980-8		
9	4716.37.00	1	Typenschild SX-4	6405.01-2	
"	1476D410	2	Halbrundkerbnagel 4x10 DIN 1476		
10	8405.00.19	1	Bügel		
11	6333.09.00	1	OL-Stock Kat. II/III, DTB-112x87 kpl.		
12	4716.35.00	4	Federsteckstock BTB-4	6416.01-3	
13	8412.15.10	2	Beinschutz für LMKE 250		
13	8412.15.11	2	Beinschutz für LMKE 300		
14	931D1050N	4	6-ktschr. M 10x50 DIN 931-10.9		
15	933D1030N	4	6-ktschr. M 10x30 DIN 933-10.9		
16	933D1035N	2	6-ktschr. M 10x35 DIN 933-10.9		
17	933D1025N		6-ktschr. M 10x25 DIN 933-10.9 Anziehdrehmoment : 69 Nm		
"		22	für LMKE 250		
"		30	für LMKE 300		
18	980DV10N		Sicherungsmutter VM 10 DIN 980-10		
"		72	für LMKE 250		
"		88	für LMKE 300		

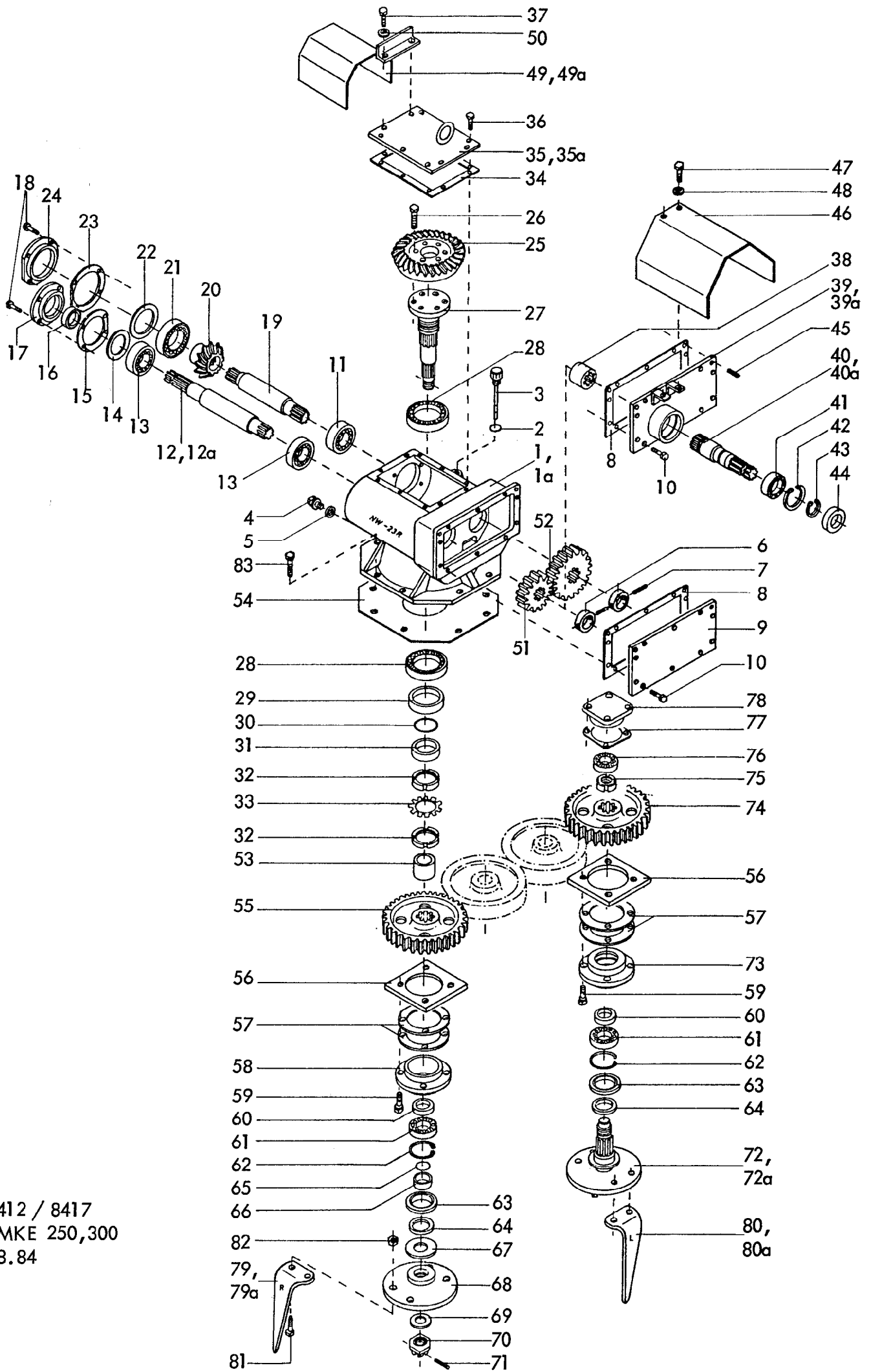
Bild-Nr.	Bestell-Nr.	Stück/Gerät/Baugr.	Ersatzteilbezeichnung	Alte Bestell-Nr.	ca. kg/Teil
19	933D1020NVP	6	Verbus-Plus-Schraube M 10x20 DIN 933-10.9		
20	8409.08.02	1	Abdeckblech für LMKE 250		
20	8409.08.01	1	Abdeckblech für LMKE 300		
21	8404.47.00	1	Be- und EntlüftungsfILTER		
22	8404.24.00	1	Verschlußschraube R 1 1/2"		
23	8409.31.03	2	Flachdichtung für LMKE 250, 15x4x2430		
23	8409.31.02	2	Flachdichtung für LMKE 300, 15x4x2920		
24	8409.31.01	2	Flachdichtung 15x4x290		
25	8417.01.02	1	Werkzeugträger für LMKE 250		
25	8417.01.01	1	Werkzeugträger für LMKE 300		
26	8412.19.05	1	Schutzschiene für LMKE 250		
26	8412.19.03	1	Schutzschiene für LMKE 300		
27	8411.00.29	4	Unterlage		
28	931D1050N	8	6-kt-schr. M 10x50 DIN 931-10.9 Anziehdrehmoment : 69 Nm		
"	980DV10N	8	Sicherungsmutter VM 10 DIN 980-10		
29	126D11	8	Scheibe 11 DIN 126		
30	8405.00.16	1	Ringschlüssel SW-22		
31	8409.32.00	2	Leuchtenhalter -vorn-		
32	8409.33.01	1	Leuchtenhalter -hinten rechts-		
"	8409.33.02	1	Leuchtenhalter -hinten links-		



Gerätetyp: LMKE 250,300

Bild-Nr.	Bestell-Nr.	Stücke Gerät/ Baugr.	Ersatzteilbezeichnung	Alte Bestell-Nr.	ca. kg / Teil
1	8417.00.01	2	Seitenblech		
2	126D11	4	Scheibe 11 DIN 126		
3	933D1030N	4	6-kschr. M 10x30 DIN 933-10.9		
"	980DV10N	4	Sicherungsmutter VM 10 DIN 980-10		
4	8409.99.02	2	Steckstock \varnothing 20x50		
5	4716.35.00	2	Federsteckstock BTB-4	6416.01-3	
6	8409.99.01	2	Steckstock \varnothing 25x50		
7	1481D636	2	Spannhülse 6x36 DIN 1481		
8	1498D322514	2	Einspannbuchse EG 32/25x14 DIN 1498		
9	8417.03.01	1	Seitenarm -links-		
9a	8417.03.02	1	Seitenarm -rechts-		
			} für LMKE 250		
9	8417.04.01	1	Seitenarm -links-		
9a	8417.04.02	1	Seitenarm -rechts-		
			} für LMKE 300		

Bild-Nr.	Bestell-Nr.	Stücke Gerät/ Baugr.	Ersatzteilbezeichnung	Alte Bestell-Nr.	ca. kg / Teil
10	8405.00.23	2	Flanschlager		
11	71412DBM81	2	Kegelschmiernippel BM 8x1 DIN 71412		
12	8404.28.06	2	Y-Lager		
	<u>8404.28.07</u>	2	Flanschlager komplett, Bild-Nr. 10-12		
13	933D1240N	8	6-ktschr. M 12x40 DIN 933-10.9		
"	127DA12	8	Federring A 12 DIN 127		
"	934D12P	8	6-ktmu. M 12 DIN 934-8		
14	8409.92.02	1	Stabwalze für LMKE 250	} Ø 350	
14	8409.92.03	1	Stabwalze für LMKE 300		
15	8406.59.11	1	Zahnwalze UZW für LMKE 250	} Ø 440	
15	8406.59.12	1	Zahnwalze UZW für LMKE 300		
16	8406.60.02	1	Abstreifer UZW für LMKE 250		
16	8406.60.03	1	Abstreifer UZW für LMKE 300		
15a	8406.39.01	1	Zahnwalze GZW für LMKE 250	} Ø 500	
15a	8406.39.02	1	Zahnwalze GZW für LMKE 300		
16a	8406.53.02	1	Abstreifer GZW für LMKE 250		
16a	8406.53.03	1	Abstreifer GZW für LMKE 300		
17	931D1255M	8	6-ktschr. M 12x55 DIN 931-12.9 für UZW, GZW 250		
17	931D1250P	8	6-ktschr. M 12x50 DIN 931-8.8 für UZW, GZW 300		
18	8406.25.06	2	Distanzlasche für UZW, GZW 250		
19	8405.00.27		Abstreifeblech		
20	603D1230P		Flachrundschr. M 12x30 DIN 603-8.8	22x für LMKE 250	
21	6436.60.03		Scheibe C-13	24x für LMKE 300	
22	934D12P		6-ktmu. M 12 DIN 934-8		
23	4716.37.00	1	Typenschild SX-4	6405.01-2	
"	1476D410	2	Halbrundkerbnagel 4x10 DIN 1476		08.84



8412 / 8417
 LMKE 250,300
 08.84

Bild-Nr.	Bestell-Nr.	Stücke Gerät/ Baugr.	Ersatzteilbezeichnung	Alte Bestell-Nr.	ca. kg / Teil
1	8412.01.01	1	Getriebegehäuse NW-23R -rechts- für LMKE 300 = abgebildet		
1a	8412.01.02	1	Getriebegehäuse NW-23L -links- für LMKE 250 = spiegelbildlich		
2	8132.04.02	1	O-Ring 16x2,5	4312.18-1	
3	8409.01.16	1	Be- und EntlüftungsfILTER mit Meßstab		
4	7604DA1615R	1	Verschlußschraube AM 16x1,5 DIN 7604-5.6		
5	7603DA162015C	1	Dichtring A 16x20x1,5 DIN 7603-Cu		
6	8409.01.11	2	Buchse		
7	1481D650	2	Spannhülse 6x50 DIN 1481		
"	1481D640	1	Spannhülse 6x40 DIN 1481 (für 2. Zahnradpaar)		
8	8412.02.05	1	Getriebedichtung		
9	8412.03.00	1	Getriebedeckel		
10	933D1025P	10	6-ktschr. M 10x25 DIN 933-8.8		
11	720D32209	1	Kegelrollenlager 32209 DIN 720		
12	8409.01.04	1	Antriebswelle 422 lg.		
12a	8409.83.01	1	Antriebswelle 447 lg. für Durchtrieb		
13	720D30209	2	Kegelrollenlager 30209 DIN 720		
14	8404.46.01	1	Paßring 1x75x85		
15	8409.01.13	1	Gehäusedichtung Ø 85,5x125x1		
16	3760D45608AS	1	Wellendichtring 45x60x8 AS DIN 3760		
17	8409.01.03	1	Verschlußkappe NW-18		
18	933D1035NVP	8	Verbus-Plus-Schraube M 10x35 DIN 933-10.9, Anziehdrehmoment : 69 Nm		
19	8409.01.05	1	Ritzelwelle 302 lg.		
20	8412.02.06	1	Kegelrad Z 16		
21	720D30212	1	Kegelrollenlager 30212 DIN 720		
22	8404.46.03	1	Paßring 1,2x95x110		
23	8409.01.12	1	Gehäusedichtung Ø 110,5x150x1		
24	8409.01.02	1	Verschlußdeckel NW-17		
25	8412.02.07	1	Tellerrad Z 33		
26	933D1230MVP	6	Verbus-Plus-Schraube M 12x30 DIN 933-12.9, Anziehdrehmoment: 145 Nm		
27	8412.02.03	1	Getriebewelle		
28	720D30211	2	Kegelrollenlager 30211 DIN 720		
29	8409.01.10	1	Wellendichtring 70x105x13 B 2		
30	8404.26.06	1	O - Ring 55x2		
31	8409.01.09	1	Distanzbuchse		08.84

8 Gerätetyp: LMKE 250,300

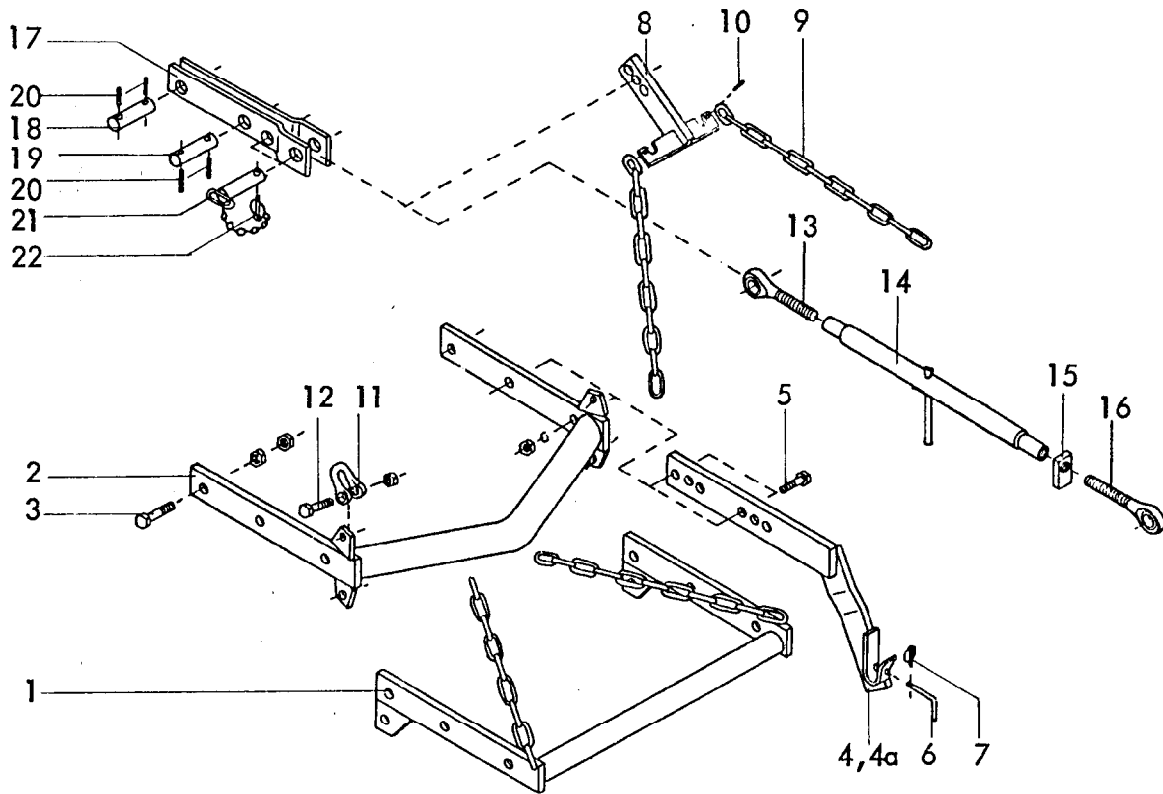
Bild-Nr.	Bestell-Nr.	Stücke Gerät/ Baugr.	Ersatzteilbezeichnung	Alte Bestell-Nr.	ca. kg / Teil
32	981DKM11	2	Nutmutter KM 11 DIN 981		
33	5406DMB11	1	Sicherungsblech MB 11 DIN 5406		
34	8412.02.04	1	Gehäusedichtung		
35	8412.04.01	1	Gehäusedeckel -rechts-		
35a	8412.04.02	1	Gehäusedeckel -links-		
36	933D1020N	2	6-ktschr. M 10x20 DIN 933-10.9		
"	933D1020NVP	6	Verbus-Plus-Schraube M 10x20 DIN 933-10.9		
37	933D1035N	2	6-ktschr. M 10x35 DIN 933-10.9		
38	8409.83.03	1	Buchse		
39	8412.23.01	1	Getriebedeckel für Durchtrieb -rechts- für LMKE 300		Getriebeteile für Durchtrieb + Antriebswelle Pos. 12a
39a	8412.23.02	1	Getriebedeckel für Durchtrieb -links- für LMKE 250		
40	8412.22.06	1	Zapfwellenstummel 1 3/4"		
40a	8412.22.07	1	Zapfwellenstummel 1 3/8"		
41	625D6209	1	Rillenkugellager 6209 DIN 625		
42	472D853	1	Sicherungsring 85x3 DIN 472		
43	471D45175	1	Sicherungsring 45x1,75 DIN 471		
44	8404.21.05	1	Wellendichtring 45x85x13 B 2		
45	6325D8m624	2	Zylinderstift 8 m 6x24 DIN 6325 (mit Loctite eingeklebt)		
46	8406.48.05	1	Zapfwellenschutz		
47	933D825P	2	6-ktschr. M 8x25 DIN 933-8.8		
48	127DA8	2	Federring A 8 DIN 127		
	<u>8412.02.01</u>	1	Getriebe -rechts- für LMKE 300 komplett, Bild-Nr. 1, 2-35, 36, 37		
	<u>8412.02.02</u>	1	Getriebe -links- für LMKE 250 Bild-Nr. 1a-34, 35a-37		
	<u>8412.22.01</u>	1	Getriebe mit Durchtrieb 1 3/4" -rechts- für LMKE 300 komplett, Bild-Nr. 1, 2-11, 12a-39, 40, 41-48		
	<u>8412.22.02</u>	1	Getriebe mit Durchtrieb 1 3/8" -rechts- für LMKE 300 komplett, Bild-Nr. 1, 2-11, 12a-39, 40a-48		
	<u>8412.22.03</u>	1	Getriebe mit Durchtrieb 1 3/4" -links- für LMKE 250 komplett, Bild-Nr. 1a-11, 12a-38, 39a, 40, 41-48		
	<u>8412.22.04</u>	1	Getriebe mit Durchtrieb 1 3/8" -links- für LMKE 250 komplett, Bild-Nr. 1a-11, 12a-38, 39a, 40a-48		

Bild-Nr.	Bestell-Nr.	Stücke Gerät/ Baugr.	Ersatzteilbezeichnung	Alte Bestell-Nr.	ca kg / Teil
49	8413.07.01	1	Zapfwellenschutz -rechts-		
49a	8413.07.02	1	Zapfwellenschutz -links-		
50	126D11	2	Scheibe 11 DIN 126		
51	8409.00.21	1	Wechselrad Z 15		
52	8409.00.26	1	Wechselrad Z 22		
51	8409.00.19	1	Wechselrad Z 12		
52	8409.00.28	1	Wechselrad Z 25		
51	8409.00.20	1	Wechselrad Z 14		
52	8409.00.27	1	Wechselrad Z 23		
51	8409.00.22	1	Wechselrad Z 17		
52	8409.00.25	1	Wechselrad Z 20		
51	8409.00.38	1	Wechselrad Z 16		
52	8409.00.39	1	Wechselrad Z 21		
53	8412.00.01	1	Distanzrohr		
54	8409.00.29	1	Getriebedichtung		
55	8409.00.04	1	Zahnrad Z 49 -Mitte-		
56	8409.00.10		Gewindeplatte (10,12 x für LMKE 250,300)		
57	8409.00.11		Lagerflanschdichtung (20,24 x für LMKE 250,300)		
58	8409.00.05	1	Lagerflansch -Mitte- LW-591		
59	933D1230NVP		Verbus-Plus-Schraube M 12x30 DIN 933-10.9, Anziehdrehmoment : 120 Nm		
"		40	für LMKE 250		
"		48	für LMKE 300		
60	8409.00.06		Distanzbuchse		
61	625D6209		Rillenkugellager 6209 DIN 625		
62	472DJ853		Sicherungsring J 85x3 DIN 472		
63	3760D55858		Wellendichtring 55x85x8 DIN 3760 mit Lauf- fläche für Gamma-Ring		
64	8409.00.14		Gamma-Ring RB 55		
65	8404.26.01	1	O-Ring 45x2		
66	8409.00.07	1	Distanzbuchse		
67	8409.00.08	1	Scheibe		
68	8412.00.03	1	Messerhalter		
69	126D36	1	Scheibe 36 DIN 126		

10x für LMKE 250
12x für LMKE 300

10 Gerätetyp: LMKE 250,300

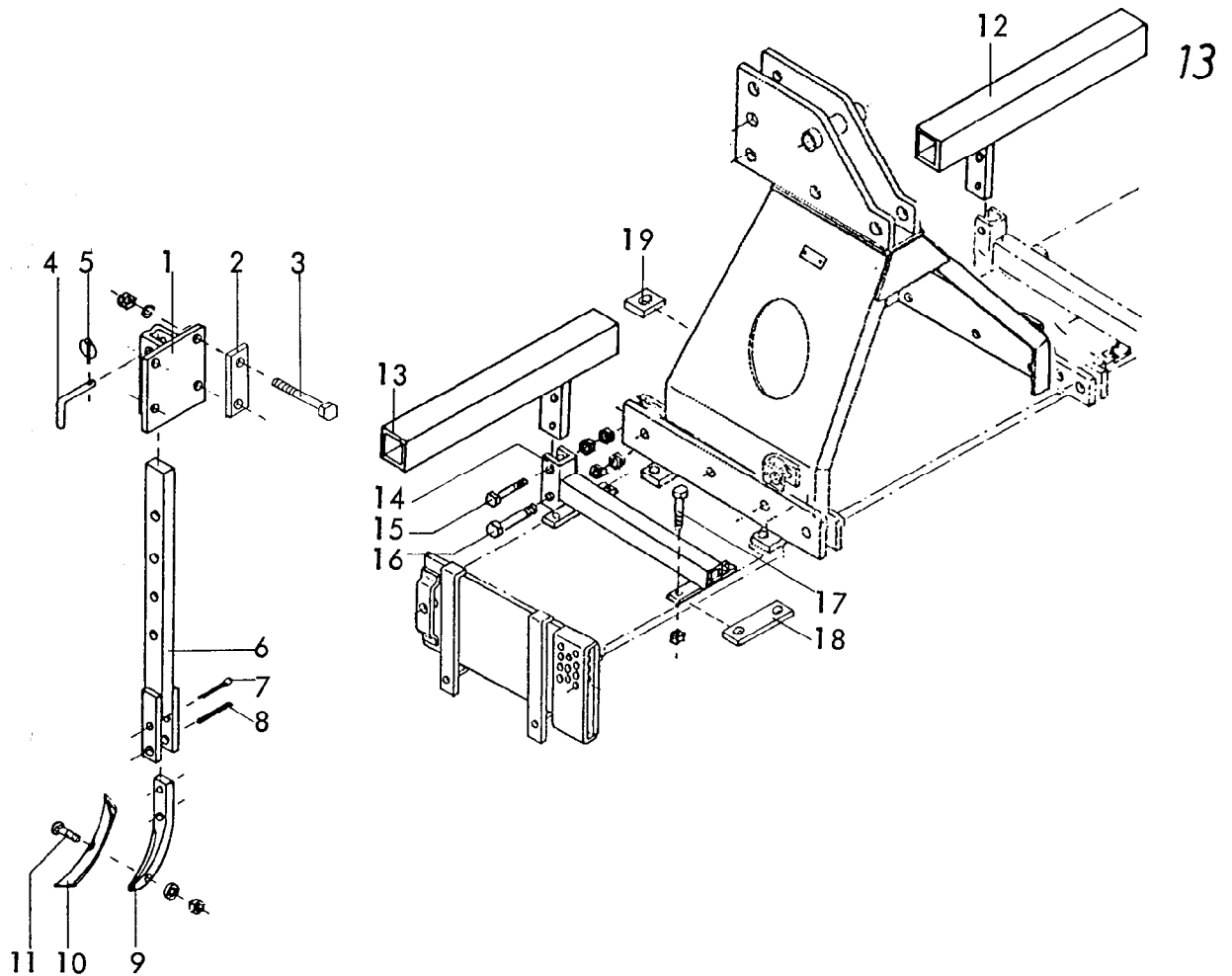
Bild-Nr.	Bestell-Nr.	Stückje Gerät/ Baugr.	Ersatzteilbezeichnung	Alte Bestell-Nr.	ca. kg / Teil
70	937D3615P	1	Kronenmutter M 36x1,5 DIN 937-8		
71	1481D650	1	Spannhülse 6x50 DIN 1481		
72	8412.00.02		Welle mit Messerhalter 4,5x für LMKE 250,300		
72a	8412.00.04		Welle mit Messerhalter -links- 5,6x für LMKE 250,300		
73	8409.00.12		Lagerflansch LW-59		
74	8409.00.16		Zahnrad Z 49		
75	8409.00.13		Nutmutter PM 40x1,5 SSN 546	9x für LMKE 250	
76	625D62072RS		Rillenkugellager 6207 2 RS DIN 625	11x für LMKE 300	
77	8409.00.17		Lagerdeckeldichtung		
78	8409.00.18		Lagerdeckel LW-401		
79	8409.12.01		Kreismesser KG-26 -rechts-		
79a	8411.62.05		Kreismesser KG-26 Z -rechts- (Rabid)	10x für LMKE 250	
80	8409.12.02		Kreismesser KG-26 L -links-	12x für LMKE 300	
80a	8411.62.06		Kreismesser KG-26 LZ -links- (Rabid)		
81	960D141550M		6-ktschr. M 14x1,5x50 DIN 960-12.9		
82	8409.00.37		Poly-Stop-6-ktmu. mit Bund M 14x1,5-10 Anziehdrehmoment : 250 Nm 40x für LMKE 250, 48x für LMKE 300		
83	931D1040M	4	6-ktschr. M 10x40 DIN 931-12.9		
"	980DV10N	4	Sicherungsmutter VM 10 DIN 980-10 Anziehdrehmoment : 83 Nm		



Gerätetyp: LMKE 250,300 -Dreipunktgestänge für Anbaugeräte-

Bild-Nr.	Bestell-Nr.	Stückje Gerät/Baugr.	Ersatzteilbezeichnung	Alt. Bestell-Nr.	ca. kg/Teil
1	8409.53.00	1	Grundrahmen		
2	8405.24.00	1	Grundrahmen für Zapfwellendurchtrieb		
3	931 D2080P	2	6-ktschr. M 20x80 DIN 931-8.8		
"	934D20P	4	6-ktmu. M 20 DIN 934-8		
4	8405.25.01	1	Anbauarm -rechts-	für Kat. II	
4a	8405.25.02	1	Anbauarm -links-		
5	931D1655N	4	6-ktschr. M 16x55 DIN 931-10.9		
"	127DB16	4	Federring B 16 DIN 127		
"	934D16P	4	6-ktmu. M 16 DIN 934-8		08.84

Bild-Nr.	Bestell-Nr.	Stückje Gerät/ Baugr.	Ersatzteilbezeichnung	Alte Bestell-Nr.	ca. kg/Teil	
6	8405.12.08	2	Griff TB-12x70			
7	8405.12.09	2	Klappstecker STB-4,5x340			
8	8405.40.00	1	Verstellstück			
9	763D0,9K13	2	Kette Ø 13 DIN 763, 11 Glieder			
10	1481D636	2	Spannhülse 6x36 DIN 1481			
11	82101DF1-16	2	Bügel F 1-1,6 DIN 82101			
12	931D2075P	2	6-ktschr. M 20x75 DIN 931-8.8			
"	936D20P	2	6-ktmu. M 20 DIN 936-8			
13	6329.06.03	1	Ösenschraube OS-27x190 -links-			
14	8411.34.01	1	Spannschloßmutter LPM-27x600			
15	4722.20.03	1	Kontermutter -rechts-			
16	6329.06.04	1	Ösenschraube OS-27x190 -rechts-			
	<u>8411.34.00</u>	1	Spannschloß 700 - 900 komplett, Bild-Nr. 13 - 16			
17	8413.34.00	1	Turmanlenkung			
18	8413.35.01	1	Turmbolzen			
19	4348.41.00	1	Bolzen			
20	1481D840	4	Spannhülse 8x40 DIN 1481			
21	7512.08.00	2	OL-Stock Kat. II, TB-25x85 A			
22	8405.12.09	2	Klappstecker STB-4,5x340			
						08.84



Gerätetyp: LMKE 250,300 -Radspurlockerer-

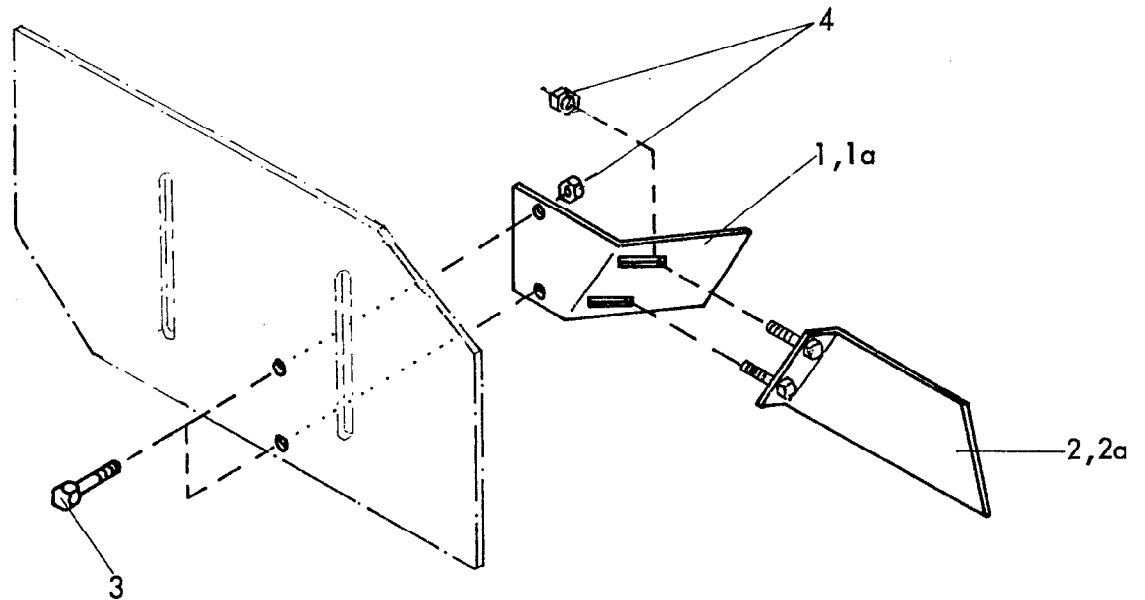
Bild-Nr.	Bestell-Nr.	Stück/Gerat/Baugr.	Ersatzteilbezeichnung	Alte Bestell-Nr.	ca. kg/Teil
1	6241.39.00	1	Halter		
2	6241.29.03	2	Lasche		
3	931D12120P	4	6-ktschr. M 12x120 DIN 931-8.8		
"	127DA12	4	Federring A 12 DIN 127		
"	934D12P	4	6-ktmu. M 12 DIN 934-8		
4	6241.29.02	1	Steckstock TB-12x50	6205.12-2	
5	8405.12.09	1	Klappstecker STB-4,5x340		
6	6241.31.00	1	Stiel		
7	94D850	1	Splint 8x50 DIN 94		
8	1481D1045	1	Spannhülse 10x45 DIN 1481		
"	1481D645	1	Spannhülse 6x45 DIN 1481		
			} Verbundstift		
9	8007.24.04	1	Zinkenvorderteil	6228.12-2	
10	8007.30.01	1	Schar GG-5	6508.05-8	
11	8007.30.02	1	Sondersenkschraube SSS-12x40	6508.04-9	
"	127DA12	1	Federring A 12 DIN 127		
"	934D12P	1	6-ktmu. M 12 DIN 934-8		
	<u>6241.29.00</u>	1	Radspurlockerer -starr- komplett, Bild-Nr. 1 - 11		08.1

14 Gerätetyp: LMKE 250,300

-Radspurlockerer-

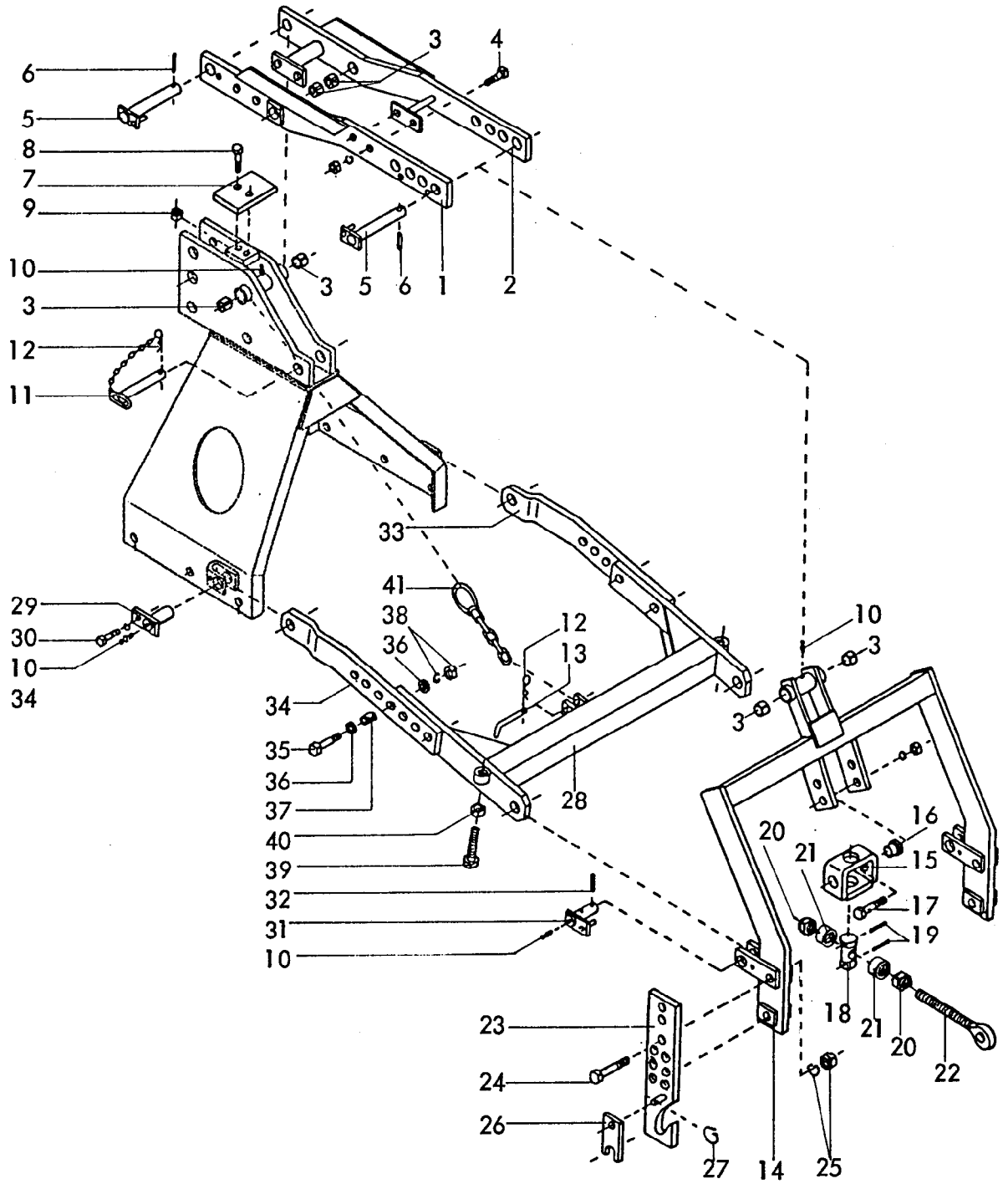
Bild-Nr.	Bestell-Nr.	Stücke Gerät/ Baugr.	Ersatzteilbezeichnung	Alte Bestell-Nr.	ca. kg / Teil
12	8409.71.01	1	Halter -rechts-		
13	8409.71.02	1	Halter -links-		
14	8409.23.00	2	Träger		
15	931D1275P	2	6-ktschr. M 12x75 DIN 931-8.8		
"	934D12P	4	6-ktmu. M 12 DIN 934-8		
16	931D1680P	2	6-ktschr. M 16x80 DIN 931-8.8		
"	934D16P	4	6-ktmu. M 16 DIN 934-8		
17	931D1050P	10	6-ktschr. M 10x50 DIN 931-8.8		
"	980DV10P	10	Sicherungsmutter VM 10 DIN 980-8		
18	8409.23.02	4	Haltetasche		
19	8413.00.37	2	Unterlage für Beinschutz		

08.84



Gerätetyp: Leitblech kpl. für LMKE 250,300

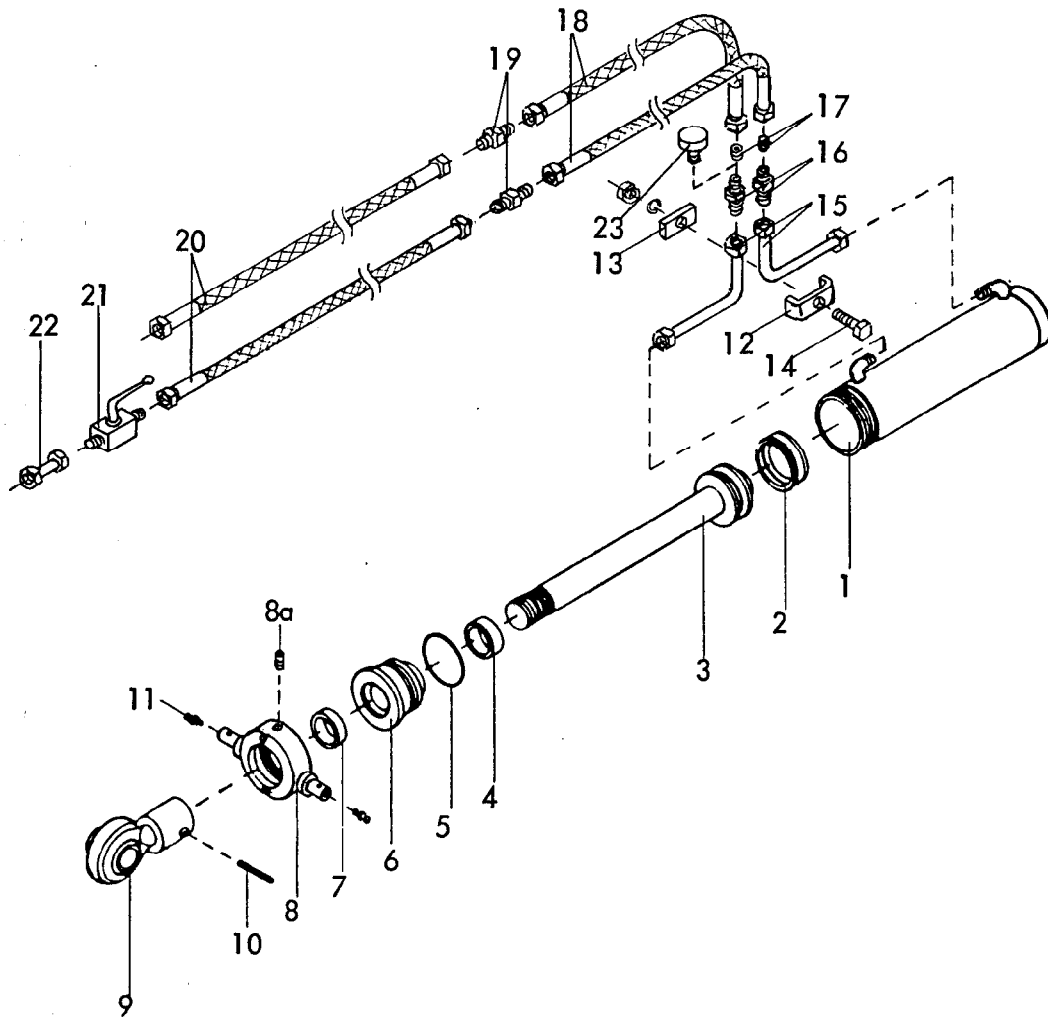
Bild-Nr.	Bestell-Nr.	Stückje Gerät/ Baugr.	Ersatzteilbezeichnung	Alte Bestell-Nr.	ca. kg / Teil
1	8413.55.01	1	Leitblech -rechts-		
1a	8413.55.02	1	Leitblech -links-		
2	8413.56.01	1	Leitblech -hinten rechts-		
2a	8413.56.02	1	Leitblech -hinten links-		
3	933D1025N	4	6-ktschr. M 10x25 DIN 933-10.9		
4	980DV10N	8	Sicherungsmu. VM 10 DIN 980-10		08.84



Gerätetyp: Hubgestänge DRILL-LIFT für LMKE 250,300

Bild-Nr.	Bestell-Nr.	Stücke Gerät/ Baugr.	Ersatzteilbezeichnung	Alte Bestell-Nr.	ca. kg / Teil
1	8413.40.012	1	Hubarm -links-		
2	8413.40.021	1	Hubarm -rechts-		
3	1498D253228	6	Einspannbuchse EG 25/32x28 DIN 1498		
4	933D1645P	4	6-ktschr. M 16x45 DIN 933-8.8		
"	127DB16	4	Federring B 16 DIN 127		
"	934D16P	4	6-ktmu. M 16 DIN 934-8		
5	8405.58.00	2	Hubbolzen Ø 25x205		
6	1481D850	2	Spannhülse 8x50 DIN 1481		
7	8413.42.01	1	Anschlagplatte		
8	960D161560M	2	6-ktschr. M 16x1,5x60 DIN 960-12.9		
9	9405.00.18	2	Delv-Stop-6-ktmu. M 16x1,5		

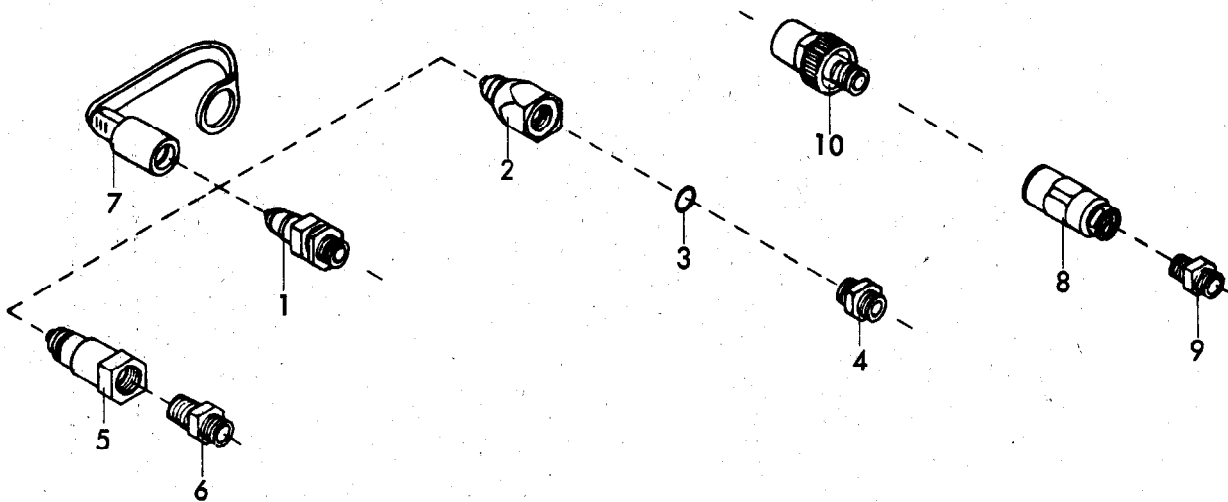
Bild-Nr.	Bestell-Nr.	Sück Gerät/ Baugr.	Ersatzteilbezeichnung	Alte Bestell-Nr.	ca. kg / Teil
10	4716.38.00	6	Schmiernippel H1 8x1	6312.04-6	
11	8007.13.00	1	OL-Stock Kat. II		
12	4716.35.00	2	Federsteckstock BTB-4	6416.01-3	
13	6241.29.02	1	Steckstock TB-12x50	6205.12-2	
14	8413.36.00	1	Hubturm		
15	8409.76.00	1	Schwenklager		
16	8409.74.02	2	Buchse		
17	933D1650P	2	6-ktschr. M 16x50 DIN 933-8.8		
"	127DB16	2	Federring B 16 DIN 127		
"	934D16P	2	6-ktmu. M 16 DIN 934-8		
18	8409.74.01	1	Spindelmutter MF-632		
19	1481D650	2	Spannhülse 6x50 DIN 1481		
20	985D27P	2	6-ktmu. M 27 DIN 985-8		
21	8413.51.01	2	Distanzhülse		
22	8413.46.00	1	Ösenschraube		
23	8413.28.01	1	Verstellbare Anlenkung Kat. II -links-		
23	8413.28.02	1	Verstellbare Anlenkung Kat. II -rechts-		
24	931D2090P	4	6-ktschr. M 20x90 DIN 931-8.8		
25	127DB20	4	Federring B 20 DIN 127		
"	934D20P	4	6-ktmu. M 20 DIN 934-8		
26	6336.72.01	2	Riegel Kat. II		
27	6608.12.07	2	Sicherungsring		
28	8413.39.00	1	Führungsarm		
29	8413.38.00	2	Verstellarmbolzen		
30	933D1225N	2	6-ktschr. M 12x25 DIN 933-10.9		
"	127DA12	2	Federring A 12 DIN 127		
31	8405.59.00	2	Führungsbolzen		
32	1481D640	2	Spannhülse 6x40 DIN 1481		
33	8413.37.01	1	Verstellarm -links-		
34	8413.37.02	1	Verstellarm -rechts-		
35	931D1660P	4	6-ktschr. M 16x60 DIN 931-8.8		
36	1441D17	8	Scheibe 17 DIN 1441		
37	7001.05.00	4	Spannstift 21x28		
38	127DB16	4	Federring B 16 DIN 127		
"	934D16P	4	6-ktmu. M 16 DIN 934-8		
39	933D20100P	2	6-ktschr. M 20x100 DIN 933-8.8		
40	934D20P	2	6-ktmu. M 20 DIN 934-8		
41	8413.41.00	1	Sicherungskette		



Gerätetyp: Zylinder Ø 80 für Hubgestänge DRILL-LIFT

Bild-Nr.	Bestell-Nr.	Stück je Gerät/Baugr.	Ersatzteilbezeichnung	Alte Bestell-Nr.	ca. kg/Teil
1	8145.02.00	1	Zylinderrohr		
2	8127.00.01	1	Kolbendichtung D 20 WO 80x60x22	8123.01-2	
3	8138.03.00	1	Kolbenstange		
4	8129.00.02	1	Nutring VN 35-110	8106.02-4	
5	8127.00.02	1	O - Ring OR 71,2x5,7	8105.02-2	
6	8133.10.01	1	Zylinderkopf		
7	8129.00.03	1	Abstreifer 35-45-7/10	8105.02-5	
8	8145.01.00	1	Überwurfmutter	8123.01-5	
8a	553D810	1	Gewindestift M 8x10 DIN 553		
9	8129.03.00	1	Kugelkopf	8105.01-5	
10	1481D850	1	Spannhülse 8x50 DIN 1481		
	<u>8145.00.00</u>	1	Zylinder Ø 80 komplett, Bild-Nr. 1 - 10		
	<u>8138.01.01</u>	1	Satz Dichtungen komplett, Bild-Nr. 2,4,5,7		08.84

Bild-Nr.	Bestell-Nr.	Stücke Gerät/ Baugr.	Ersatzteilbezeichnung	Alte Bestell-Nr.	ca. kg / Teil
11	4716.38.00	2	Schmiernippel H 1 8x1	6312.04-6	
12	4716.52.12	1	Doppelrohrschele	4714.28-3	
13	4716.52.16	1	Klemmstück		
14	931D1040P	1	6-ktschr. M 10x40 DIN 931-8.8		
"	127DA10	1	Federring A 10 DIN 127		
"	934D10P	1	6-ktmu. M 10 DIN 934-8		
15	8413.43.01	2	Hydraulikrohr kpl.		
16	4722.36.06	2	Gerade Verschraubung mit Innengewinde	8109.03-2	
17	4722.36.05	2	Drossel, Bohrung : Ø 2 mm		
18	4722.36.03	2	Hydraulikschlauch 500 lg	4714.34-7	
19	4716.52.13	2	Gerade Verschraubung	8101.06-4	
20	4716.46.06	2	Hydraulikschlauch 1000 lg.	8102.06-6	
21	4716.46.05	1	Blockkugelhahn	8116.03-2	
22	4716.53.05	1	Hydraulikrohr kpl. 40 lg.	8101.06-6	
23	6436.07.06	1	Be-und Entlüftungsfiler (nur bei einfachwirkendem Zylinder)	8101.06-8	08.84



Gerätetyp: Hydr. Kupplungsstecker

Stückzahl je nach Anschluß

Bild-Nr.	Bestell-Nr.	Stück je Gerät/Baugr.	Ersatzteilbezeichnung	Alte Bestell-Nr.	ca. kg/Teil
1	8132.01.00		Kupplungsstecker (Techno Chemie)	8101.02	
2	8132.04.01		Kupplungsstecker , John-Deere	8101.04-1	
3	8132.04.02		O - Ring OR 16x2,5 für John-Deere	4312.18-1	
4	8132.04.03		Doppelstutzen 15009-12-8 für John-Deere	8101.04-2	
	8132.04.00		John-Deere-Stecker komplett, Bild-Nr. 2 - 4	8101.04	
5	8132.03.01		Kupplungsstecker, Parker- Hannifin-Pioneer	8101.05-1	
6	8132.03.02		Gerader Einschraubstutzen für Parker-Hannifin Pioneer GE 12 L 1/2" NPT	8101.05-2	
	8132.03.00		Pioneer-Stecker (Parker-Hannifin) komplett, Bild-Nr. 5, 6	8101.05	
7	8132.02.00		Staubschutzkappe (passend für Pos. 1,2,5)		
8			Arelco - Schraubkupplung	4710.44-1	
9			Doppelstutzen GE 12-SM	8104.03-2	
			Arelco-Schraubkupplung komplett, Bild-Nr.8,9	4710.44	
10			Schraubkupplung , Techno-Chemie-Argus 601012 B2 174	8101.03	
					06.78

8019034FF001002

DISEGNO N.
 PLAN N.
 DRAWING NO. **M13426.F**
 DATA
 DATUM
 DATE **29.05.84**
 FECHA

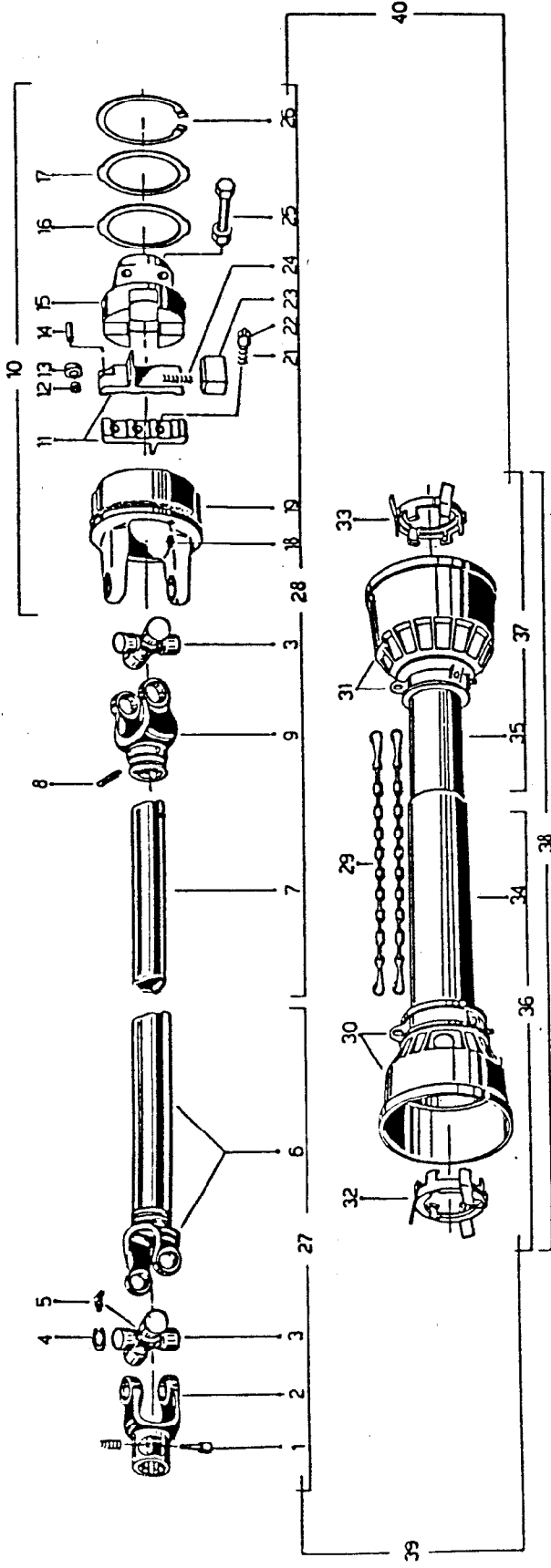
VISTO
 DESVNER
 CHECKED BY **Bonini**
 GESEHEN

TIPO - TYPE
 TYP **107**

RIF. CLI.
 REF. CLI.
 CUSTOMER REF. **420.0665**
 BEZUG KUNDE

CLIENTE
 CLIENT
 CUSTOMER **ABBEWERK**
 KUNDE

TIPO DI MACCHINA
 TYPE OF MACHINE
 TYPE OF IMPLEMENT
 MASCHINENTYPE **-Germania-**



REF BEZUG	RIF REF	CODICE CODE BESTELL. NR	DESCRIZIONE DESCRIPTION BESCHREIBUNG	QUANT. NOMBRE MENGE QUANTI.	RIF. REF. BEZUG	CODICE CODE BESTELL. NR	PREZZO PRIX PREISE PRICE	DESCRIZIONE DESCRIPTION BESCHREIBUNG	QUANT. NOMBRE MENGE QUANTI.
21	83.75			6					
19	83.1607			1	40	13426.F61			
18	14.12			2	39	13426.F60			
17	43.61			1	38	13426.F			
16	43.60			1	37	13426.F1			
15	83.4719			2	36	13426.FF			
14	43.20			2	35	574385			
13	43.19			2	34	573385			
12	43.21			2	33	866.02			
11	83.1207			2	32	865.02			
10	66.722			1	31	861.10			
9	7.17			1	30	861.80			2
8	6.13			1	29	176.10			1
7	64909 L=520			1	28	13426.51			1
6	66.398			1	27	13426.50			1
5	1.44			2	26	43.14			2
4	8.11			8	25	9914.04			2
3	7.81			2	24	83.77			2
2	7.15.07			1	23	83.37			2
1	108.25.01			1	22	43.06.11			2

DISEGNO DI PROPRIETA' BONDOLI & PAVESI.
 VIETATE LE RIPRODUZIONI NON AUTORIZZATE

CE DESIN EST LA PROPRIETE DE BONDOLI & PAVESI.
 TOUTE REPRODUCTION NON AUTORISEE

PROPERTY OF BONDOLI & PAVESI.
 NOT PERMITTED. ALL RIGHTS RESERVED

DIESE ZEICHNUNG IST EIGENTUM DER FIRMA
 BONDOLI & PAVESI. WIEDERABDRUCK
 VERBODEN.

PROPIEDAD DE BONDOLI & PAVESI.
 PROHIBIDA LA REPRODUCCION NO AUTORIZADA

WALTERSCHEID

Gelenkwelle
P.T.O. drive shaft
Transmission

W2400-SD25F-610-K90/4

Bestell-Nr.
Part no.
Reference

Zeichnungs-Nr.
Drawing no.
No. du plan

Datum
Date
Date 2 8 1 1 1 9 8 4

für Kunde
for customer
pour client

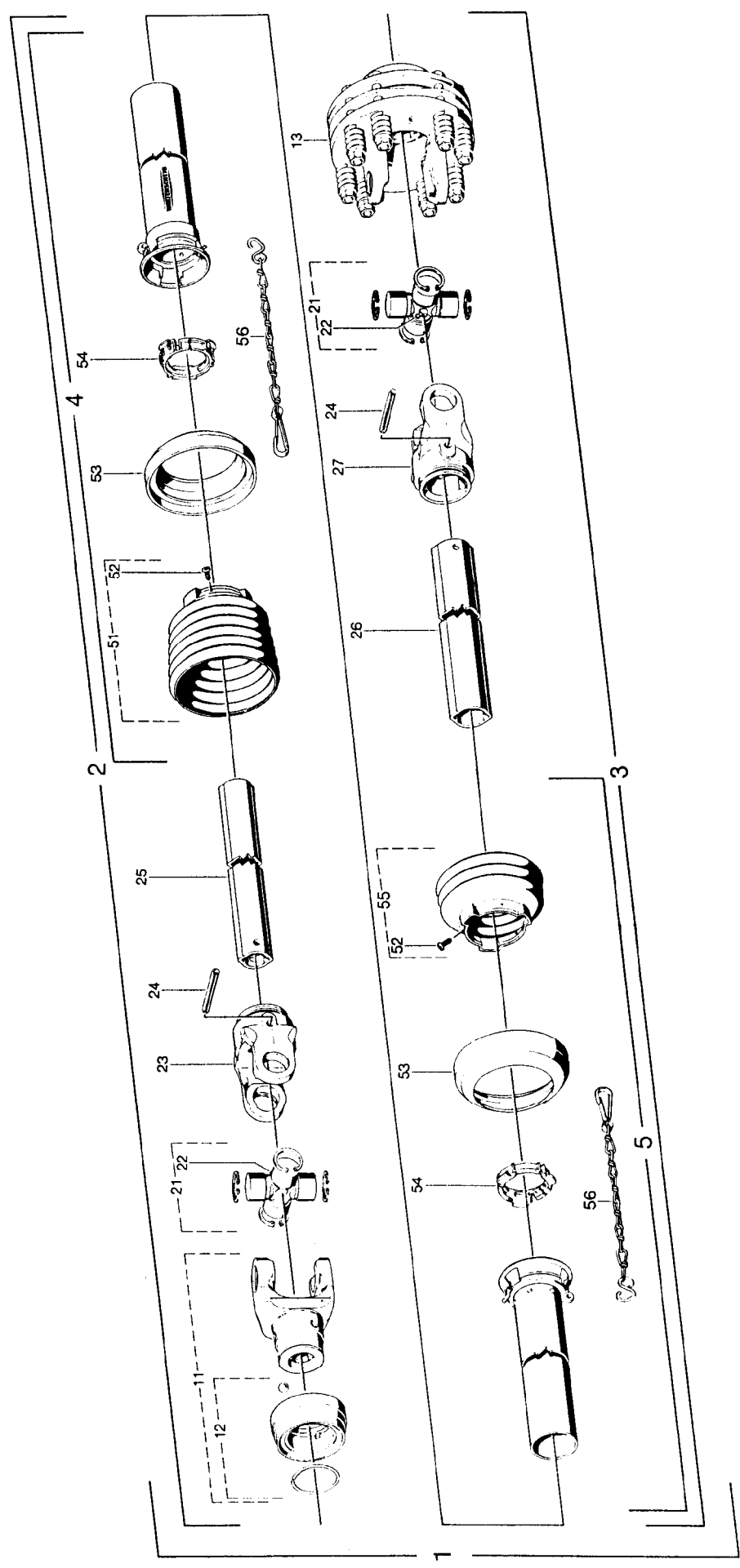
Rabewerk

Kundenzeichnungs-Nr.
Customer drawing no.
No. du plan client

Maschinenart
Machine
Machine

Type
Type
Type
MKE 100,150
EMKE, WMKE

- a = QSG2400-1³/₈"(6)
- b = QSG2400-1³/₈"(21)
- c = QSG2400-1³/₄"(6)
- d = QSG2400-1³/₄"(20)



WALTERSCHEID - Gelenkwelle W2400-SD25F-610-K90/4 für MKE 100,150, EMKE, WMKE 28.11.1984

Position-Nr. am Bauplan	Bestell-Nr. Part No. Reference	Zeichnungs-Nr. Drawing No. Ref. du plan	Stückzahl Quantity Quatité	Technische Angaben Technical data Données techniques	Benennung	Description	Designation
1a	376854	11153	1	W2400-SD25F-610-K90/4	Gelenkwelle mit Schutz	PTO drive shaft with guard	Transmission avec protecteur
1b	377819	11213	1	W2400-SD25F-610-K90/4	Innere Gelenkwellenhälfte mit äußerer Schutzhälfte	Inner PTO drive shaft half with outer guard half	Demi-transmission intérieure avec demi-protecteur extérieur
1c	377823	11214	1	W2400-SD25F-610-K90/4	Äußere Gelenkwellenhälfte mit innerer Schutzhälfte	Outer PTO drive shaft half with inner guard half	Demi-transmission extérieure avec demi-protecteur intérieur
1d	377827	11215	1	W2400-SD25F-610-K90/4	Äußere Schutzhälfte	Outer guard half	Demi-protecteur extérieur
2a	376850		1	WH2400-SD25F-540	Innere Schutzhälfte	Inner guard half	Demi-protecteur intérieur
2b	377818		1	WH2400-SD25F-540			
2c	377822		1	WH2400-SD25F-540			
2d	377826		1	WH2400-SD25F-540			
3	376853		1	WH2400-SD25-515-K90/4			
4	377847	85.207	1	SDH25F-L=395mm			
5	377846	85.204	1	SDH25-L=390mm			
11a	366782	35.83.00	1	QSG2400- $\overline{P}/A^{(6)}$	Q.S.-Gabel komplett	Q.S.-yoke complete	Mâchoire Q.S complète
11b	366784	35.83.02	1	QSG2400- $\overline{P}/A^{(21)}$			
11c	366790	35.84.00	1	QSG2400- $\overline{P}/A^{(6)}$			
11d	366792	35.84.02	1	QSG2400- $\overline{P}/A^{(20)}$			
12a			1				
12b	376105	agrasat 122	1		Q.S.-Verschluß komplett; Größe B	Q.S.-lock complete; size B	Verrouillage Q.S complet; type B
12c			1				
12d	376107	agrasat 124	1		Q.S.-Verschluß komplett; Größe C	Q.S.-lock complete; size C	Verrouillage Q.S complet; type C
13	376918		1	K90/4-B-2400- $\overline{P}/A^{(6)}$ M=1300Nm	Reibkupplung komplett; drehsinnunabhängig	Friction clutch complete; independent of direction of rotation	Limiteur à friction complet; indépendant du sens de rotation
21	312410	35.00.00	2		Kreuzgarnitur komplett	Cross and bearing kit complete	Bloc croisillon complet
22	084099	63.27.00	2	M8x1	Kegel-Schmierriepel	Lubrication fitting	Graisseur
23	019518	35.13.00	1	RG2400-1b	Rillengabel	Inboard yoke	Mâchoire à gorge
24	020617	61.05.08	2	DN1481-10x80	Spannstift	Spring type straight pin	Goupille élastique
25	326098	75.25.65	1	lbgch.L=450mm	Profilrohr; gehärtet	Profile tube, hardened	Tube profilé; cémenté
26	321255	75.35.15	1	Za.L=465mm	Profilrohr	Profile tube	Tube profilé
27	019519	35.14.00	1	RG2400-2a	Rillengabel	Inboard yoke	Mâchoire à gorge
51	365366	85.25.06	1		Schutzrichter mit Schraube	Guard cone with screw	Cône protecteur avec vis
52	365305	60.15.00	2	4x10	Schraube	Screw	Vis
53	359471	82.85.00	2		Stützring	Reinforcing collar	Bague de renfort
54	087276	82.83.04	2		Gleitring	Bearing ring	Bague de glissement
55	365363	85.25.03	1		Schutzrichter mit Schraube	Guard cone with screw	Cône protecteur avec vis
56	044321	82.36.03	2		Halbkette	Safety chain	Chaînette

20/1/83

**BONDIOLI
& PAVESI** 

BYPY - Stützpunkthändler

Großhändler für Niedersachsen und Schleswig-Holstein:
Kalitta & Co., Gelenkwellenvertrieb, Mühlenweg 34, Postfach 225
2902 Rastede, - Tel. 04402/2169 - Tx. 251921

Saabel Handelsges.mBH, Gewerbepark 17 - 19,
4700 Hamm 1 - Rhytern, Tel. 02385/433-4 Tx. 828678

Adelbert Ay KG, Jägerstr. 45 - 51, 5200 Siegburg 1
Tel. 02241/67480, Tx. 889563

Wilhelm Bächt GmbH., Schulstr. 17, 3583 Wabern-Zennern,
Tel. 05683/7083, Tx. 0994721

Raiffeisen Hauptgenossenschaft Frankfurt e.G.,
Zentral-Ersatzteillager, 6360 Friedberg, Raiffeisenstr. 2
Tel. 06031/3492-5

Zentral-Ersatzteillager: 6718 Grünstadt, Brückenstr. 6,
Tel. 06359/3172 u. 3081

Hydronic GmbH, Obere Schanzenstr., 6508 Alzey,
Tel. 06731/2771, Tx. 42419

Kirsch GmbH, 6922 Meckesheim, Tel. 06226/1544-46
Tx. 466510

K.H.Kuhn, Am heimlichen Eck 3, 6740 Landau-Nußdorf,
Tel. 06341/20893

Albert Herold KG., 7118 Künzelsau, Tel. 07940/2007 - Tx. 74121

J. Müthing & Sohn KG., Industriegelände, 8380 Landau/Isar
Tel. 09951/200 u. 8200, Tx. 69851

Raiffeisen-Zentralgenossenschaft e.G., Fantenbruchstr. 35,
7500 Karlsruhe 1, Tel. 0721/352-1 Tx. 7825834

WLZ-Raiffeisen eG., Ostdorfer Str. 26, 7460 Balingen,
Tel. 07433/2497 Tx. 763635

Wilh. Mayer GmbH & Co., Industriestr. 35 - 45, 7910 Neu - Ulm,
Tel. 0731/75075 Tx. 712735

Gebr. Riegger, 7961 Riedhausen, Tel. 07587/854-5 Tx. 732246

Konrad Herbert, Randersackerer Str. 51, 8700 Würzburg,
Tel. 0931/73031, Tx. 680075

J. Müthing & Sohn KG, Hans-Dehn-Str. 7, 8430 Neumarkt/Opf.
Tel. 09181/20222 - Tx. 624450

J. Müthing & Sohn KG., Frühwaldstr. 20, 8704 Uffenheim,
Tel. 09842/8048 Tx.

Herm. Leupold, Ritter-von-Eitzenberger-Str. 24, 8580 Bayreuth 1,
Tel. 0921/9020 Tx. 642104

Schaffelhuber GmbH & Co.KG, Hildachstr. 16, 8000 München 60,
Tel. 089/883621

BayWa AG München, Werkstätten:
8016 Feldkirchen b.München, Baywastr. 1
Tel. 089/90021, Tx. 528034

8407 Obertraubling,
Tel. 09401/6021, Tx. 65932,


8720 Schweinfurt, Hafenstr. 22
Tel.09721/69851, Tx. 673394



Wichtig bei Ersatzteilbestellungen:

Bitte machen Sie bei jeder Bestellung folgende Angaben:

1. Gerätetype (auf Typenschild eingeschlagen).
2. Maschinenummer (auf Typenschild und Rahmen eingeschlagen).

RABE <i>GmbH + Co.</i>		WERK <i>D-49152 Bad Essen</i>
<hr/>		
<i>Typ</i>		
<hr/>		
<i>Nr.</i>		<i>Kontrolle</i>

▲
Typenschild

3. Bestellnummer oder, falls hinter der entsprechenden Bildnummer keine Bestellnummer angegeben ist, die Lagernummer bzw. die DIN-Nummer mit den dazugehörigen Maßen. Wünschen Sie den Bezug kompletter Baugruppen, so geben Sie bitte die unterstrichene Bestellnummer an.
4. Die gewünschte Stückzahl der zu liefernden Ersatzteile.

RABE WERK

GmbH + Co., Landmaschinenfabrik, D-49152 Bad Essen

Telefon: (05472) 7710 · Telex: 941617 · Telefax: (05472) 771190