

8418
EMKE 250, 300

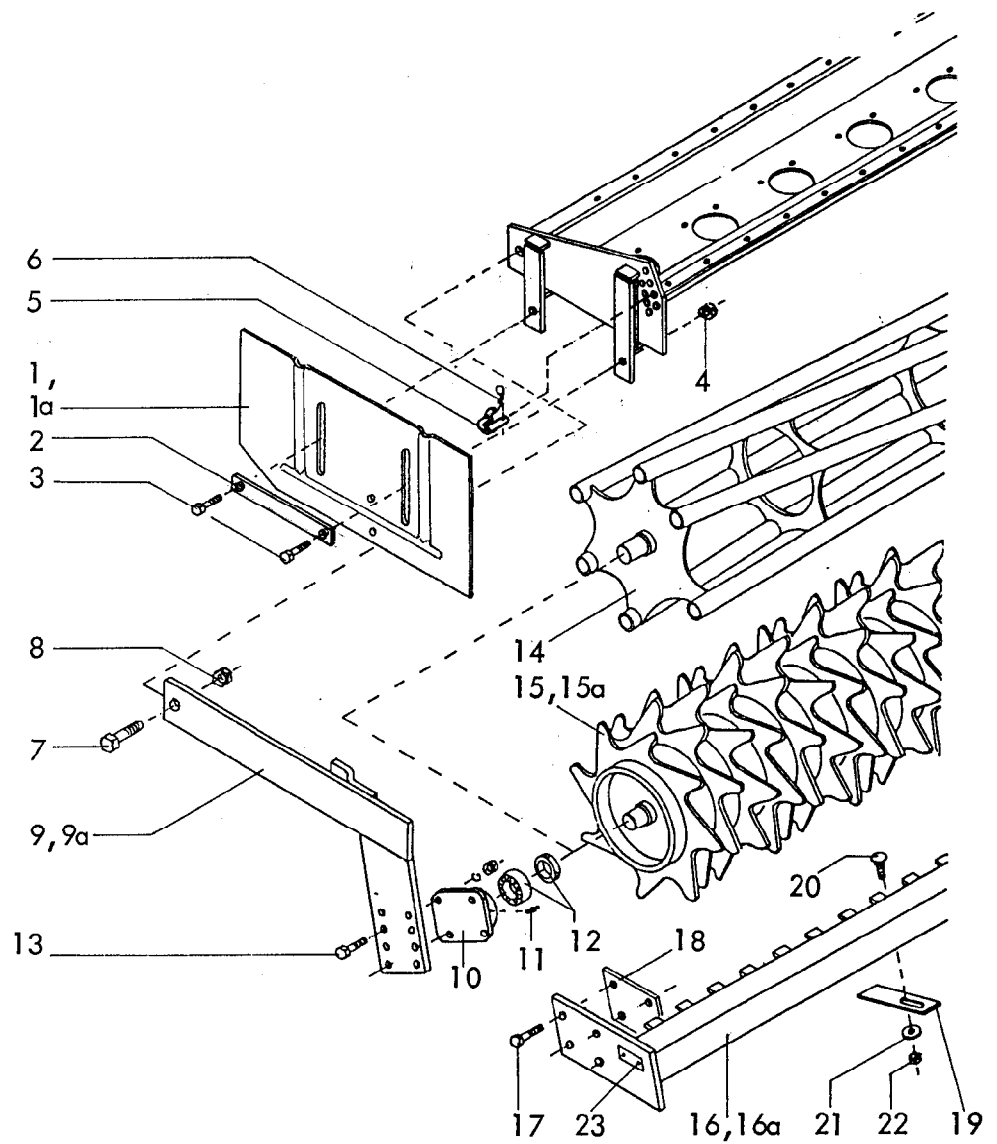
8419
WMKE 250, 300

12.84

2 Gerätetyp: EMKE , WMKE 250, 300

Bild-Nr.	Bestell-Nr.	Stück- Gerät/ Baugr.	Ersatzteilbezeichnung	Alle Bestell-Nr.	ca. kg / Teil
1	8409.11.02	1	Turm -links-		
2	8409.11.01	1	Turm -rechts-		
3	8007.13.00	1	Steckstock TB-25x110 A kpl.	4304.04-2	
4	4716.35.00	1	Federsteckstock BTB-4	6416.01-3	
4a	8418.00.04	1	Vorsteckfeder BTB-40		
5	8409.00.32	1	Distanzrohr		
6	8409.00.30	2	Turmstrebe		
7	931D20140P	1	6-ktschr. M 20x140 DIN 931-8.8		
"	980DV20P	1	Sicherungsmutter VM 20 DIN 980-8		
8	4716.37.00	1	Typenschild SX-4	6405.01-2	
"	1476D410	2	Halbrundkerbnagel 4x10 DIN 1476		
9	8418.00.03	1	Bügel für EMKE		
9a	8405.00.19	1	Bügel für WMKE		
10	8409.10.01	1	Anschlußstück -rechts-		
11	8409.10.02	1	Anschlußstück -links-		
12	933D2050P	4	6-ktschr. M 20x50 DIN 933-8.8	} Anziehdrehmoment : 410 Nm	
13	931D2065P	2	6-ktschr. M 20x65 DIN 931-8.8		
14	980DV20P	6	Sicherungsmutter VM 20 DIN 980-8		
15	8418.09.01	1	Turmhalterung -rechts-		
16	8418.09.02	1	Turmhalterung -links-		
17	931D1040M	8	6-ktschr. M 10x40 DIN 931-12.9 Anziehdrehmoment : 83 Nm		
18	980DV10M	8	Sicherungsmutter VM 10 DIN 980-12		
19	8412.47.00	1	Dreipunktachse Kat. II		
20	8412.15.10	2	Beinschutz für Type 250		
20	8412.15.11	2	Beinschutz für Type 300		
21	933D1030N	4	6-ktschr. M 10x30 DIN 933-10.9		
22	933D1035N	4	6-ktschr. M 10x35 DIN 933-10.9		
23	933D1025N		6-ktschr. M 10x25 DIN 933-10.9 Anziehdrehmoment : 69 Nm		
"		24	für Type 250		
"		32	für Type 300		
24	980DV10N		Sicherungsmutter VM 10 DIN 980 -10		
"		68	für Type 250		
"		84	für Type 300		
25	933D1020NVP	6	Verbus-Plus-Schraube M 10x20 DIN 933-10.9		12.84

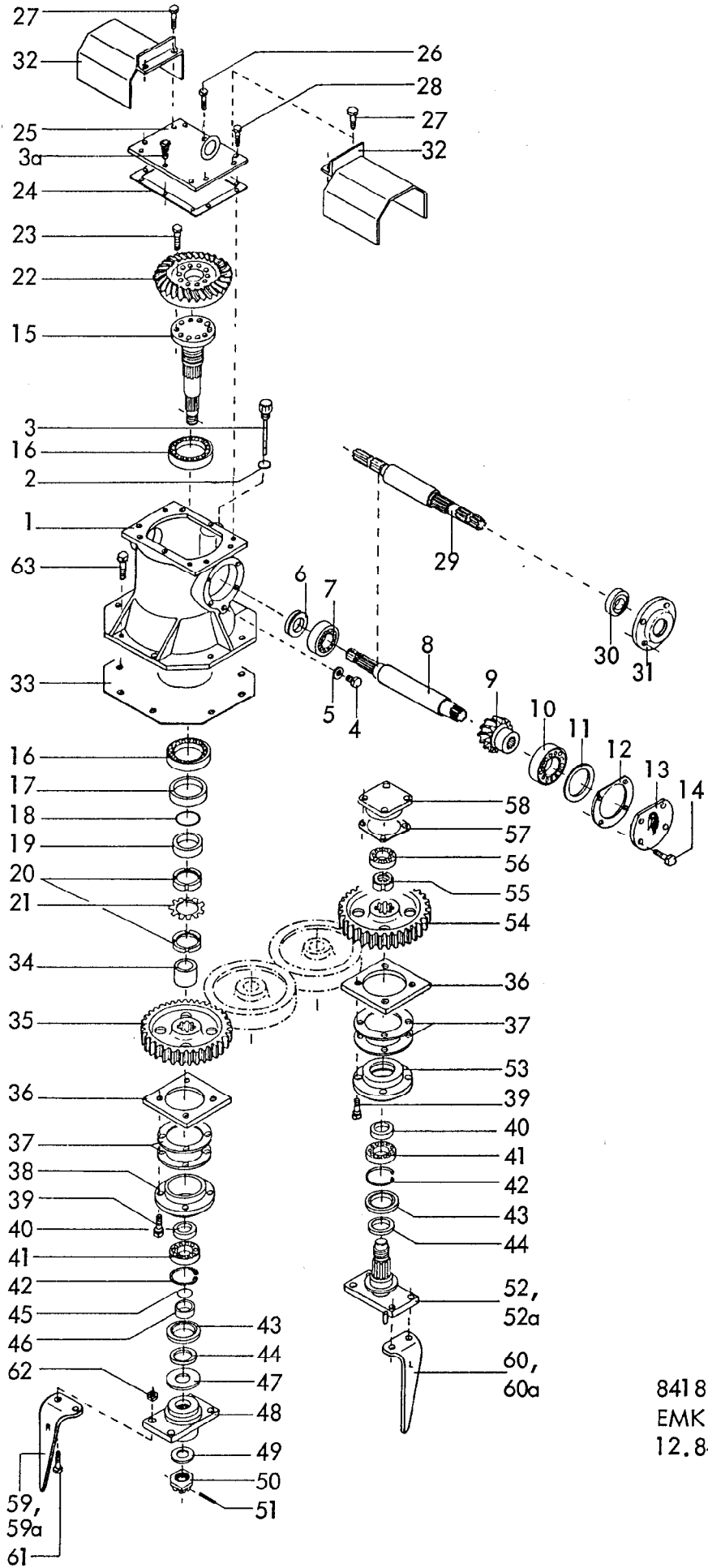
Bild-Nr.	Bestell-Nr.	Stücke Gerät/ Baugr.	Ersatzteilbezeichnung	Alle Bestell-Nr.	ca. kg / Teil
26	8409.08.02	1	Abdeckblech für Type 250		
26	8409.08.01	1	Abdeckblech für Type 300		
27	8404.47.00	1	Be- und Entlüftungsfiler		
28	8404.24.00	1	Verschlußschraube R 1 1/2"		
29	8409.31.03	2	Flachdichtung für Type 250, 15x4x2430		
29	8409.31.02	2	Flachdichtung für Type 300, 15x4x2920		
30	8409.31.01	2	Flachdichtung 15x4x290		
31	8418.04.02	1	Werkzeugträger für Type 250		
31	8418.04.01	1	Werkzeugträger für Type 300		
32	8412.19.05	1	Schutzschiene für Type 250		
32	8412.19.03	1	Schutzschiene für Type 300		
33	8411.00.29	4	Unterlage		
34	931D1050N	8	6-ktschr. M 10x50 DIN 931-10.9 Anziehdrehmoment : 69Nm		
"	980DV10N	8	Sicherungsmutter VM 10 DIN 980-10		
35	126D11	8	Scheibe 11 DIN 126		
36	8405.00.16	1	Ringschlüssel SW-22		
37	8409.32.00	2	Leuchtenhalter -vorn-		
38	8409.33.01	1	Leuchtenhalter -hinten rechts-		
"	8409.33.02	1	Leuchtenhalter -hinten links-		



Gerätetyp: EMKE, WMKE 250, 300

Bild-Nr.	Bestell-Nr.	Stücke Gerät/ Baugr.	Ersatzteilbezeichnung	Alte Bestell-Nr.	ca. kg/Teil	
1	8418.14.01	1	Seitenblech -links-			
1a	8418.14.02	1	Seitenblech -rechts-			
2	8417.00.02	2	Lasche			
3	933DI030N	4	6-ktschr. M 10x30 DIN 933-10.9			
4	980DV10N	4	Sicherungsmutter VM 10 DIN 980-10			
5	8418.06.00	2	Steckstock			
6	8418.00.04	2	Vorsteckfeder BTB-40			
7	933D2050P	2	6-ktschr. M 20x50 DIN 933-8.8			
8	980DV20P	2	Sicherungsmutter VM 20 DIN 980-8			
9	8418.19.01	1	Seitenarm -links-			
9a	8418.19.02	1	Seitenarm -rechts-			
9	8418.20.01	1	Seitenarm -links-			
9a	8418.20.02	1	Seitenarm -rechts-			
			} für Type 250			
			} für Type 300			
						12.84

Bild-Nr.	Bestell-Nr.	Stücke Gerät/ Baugr.	Ersatzteilbezeichnung	Alle Bestell-Nr.	ca. kg / Teil
10	8405.00.23	2	Flanschlager		
11	71412DBM81	2	Kegelschmiernippel BM 8x1 DIN 71412		
12	8404.28.06	2	Y-Lager		
	<u>8404.28.07</u>	2	Flanschlager komplett, Bild-Nr. 10-12		
13	933D1240N	8	6-ktschr. M 12x40 DIN 933-10.9		
"	127DA12	8	Federring A 12 DIN 127		
"	934D12P	8	6-ktmu. M 12 DIN 934-8		
14	8409.92.02	1	Stabwalze für Type 250	} Ø 350	
14	8409.92.03	1	Stabwalze für Type 300		
15	8406.59.11	1	Zahnwalze UZW für Type 250	} Ø 440	
15	8406.59.12	1	Zahnwalze UZW für Type 300		
16	8406.60.02	1	Abstreifer UZW für Type 250		
16	8406.60.03	1	Abstreifer UZW für Type 300		
15a	8406.39.01	1	Zahnwalze GZW für Type 250	} Ø 500	
15a	8406.39.02	1	Zahnwalze GZW für Type 300		
16a	8406.53.02	1	Abstreifer GZW für Type 250		
16a	8406.53.03	1	Abstreifer GZW für Type 300		
17	931D1255M	8	6-ktschr. M 12x55 DIN 931-12.9 für UZW, GZW 250		
17	931D1250P	8	6-ktschr. M 12x50 DIN 931-8.8 für UZW, GZW 300		
18	8406.25.06	2	Distanzlasche für UZW, GZW 250		
19	8405.00.27		Abstreiferblech		
20	603D1230P		Flachrundschr. M 12x30 DIN 603-8.8	22x für Type 250 24x für Type 300	
21	6436.60.03		Scheibe C-13		
22	934D12P		6-ktmu. M 12 DIN 934-8		
23	4716.37.00	1	Typenschild SX-4	6405.01-2	
"	1476D410	2	Halbrundkerbnagel 4x10 DIN 1476		12.84



8418
EMKE 250, 300
12.84

Gerätetyp: EMKE 250, 300

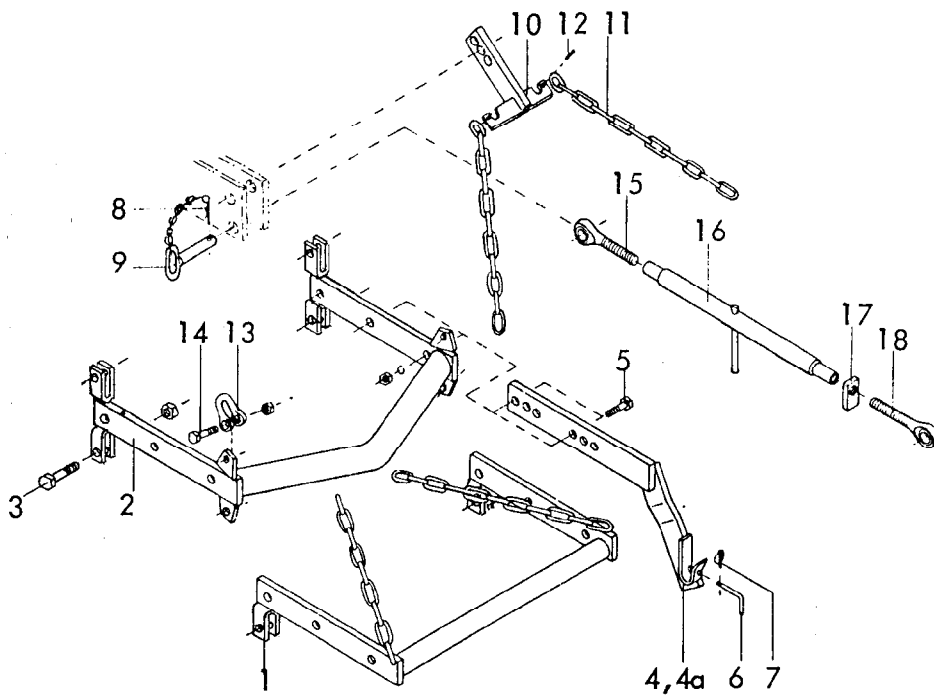
7

Bild-Nr.	Bestell-Nr.	Stück- Gerät/ Baugr.	Ersatzteilbezeichnung	Alle Bestell-Nr.	ca. kg/Teil
1	8418.01.01	1	Getriebegehäuse	4312.18-1	
2	8132.04.02	1	O-Ring 16x2,5		
3	8411.08.15	1	Meßstab		
3a	8409.00.36	1	Entlüfter		
4	7604DA1615R	1	Verschlußschraube AM 16x1,5 DIN 7604-5.6		
5	7603DA162015C	1	Dichtring A 16x20x1,5 DIN 7603-Cu		
6	3760D45608AS	1	Wellendichtring 45x60x8 AS DIN 3760		
7	720D30209	1	Kegelrollenlager 30209 DIN 720		
8	8418.01.02	1	Antriebswelle		
9	8412.42.07	1	Kegelrad Z 13		
10	720D30212	1	Kegelrollenlager 30212 DIN 720		
11	8404.46.03	1	Paßring 1,2x95x110		
12	8409.01.12	1	Gehäusedichtung \varnothing 110,5x150x1		
13	8409.01.02	1	Verschlußdeckel NW-17		
14	933D1035NVP	4	Verbus-Plus-Schraube M 10x35 DIN 933-10.9 Anziehdrehmoment : 69 Nm		
15	8412.42.03	1	Getriebewelle		
16	720D30211	2	Kegelrollenlager 30211 DIN 720		
17	8409.01.10	1	Wellendichtring 70x105x13 B 2		
18	8404.26.06	1	O-Ring 55x2		
19	8409.01.09	1	Distanzbuchse		
20	981DKM11	2	Nutmütter KM 11 DIN 981		
21	5406DMB11	1	Sicherungsblech MB 11 DIN 5406		
22	8412.42.04	1	Tellerrad Z 27		
23	933D1230MVP	10	Verbus-Plus-Schraube M 12x30 DIN 933-12.9 Anziehdrehmoment : 145 Nm		
24	8412.02.04	1	Gehäusedichtung		
25	8412.04.01	1	Gehäusedeckel -rechts-		
26	933D1020NVP	2	Verbus-Plus-Schraube M 10x20 DIN 933-10.9		
27	933D1030N	2(4)	6-ktschr. M 10x30 DIN 933-10.9		
28	933D1020N	4(6)	6-ktschr. M 10x20 DIN 933-10.9		
29	8418.03.02	1	Durchtriebswelle		12.84
30	8404.21.03	1	Wellendichtring 35x72x12 B 2		
31	8418.03.01	1	Lagerdeckel für Durchtrieb		

8 Gerätetyp: EMKE 250, 300

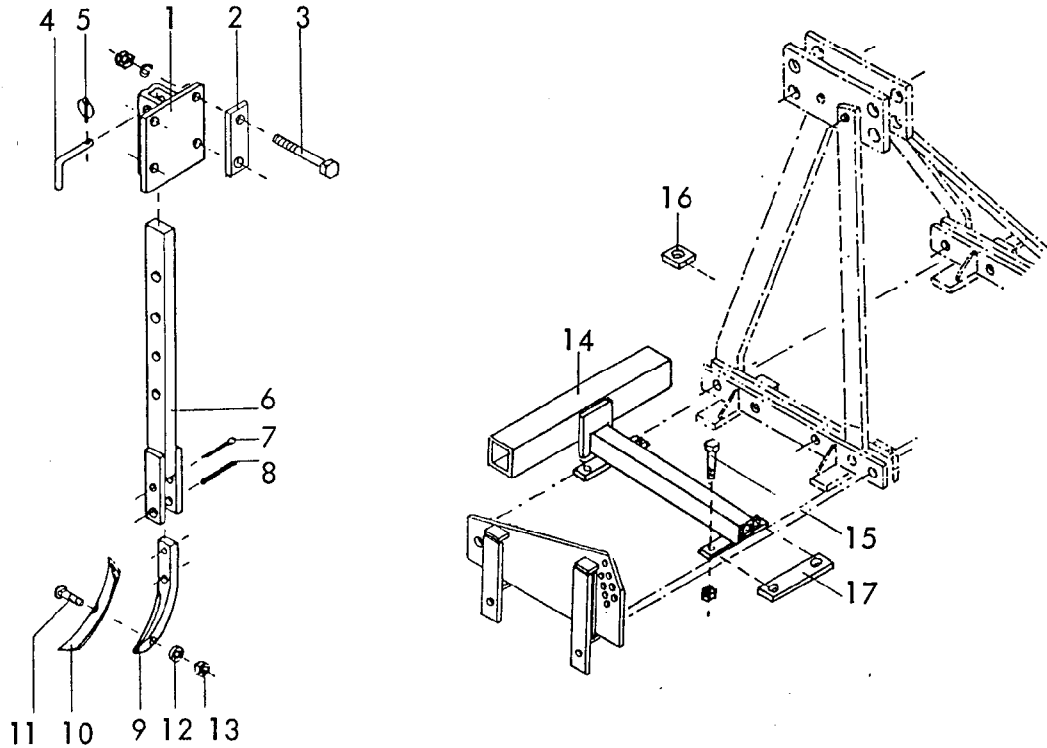
Bild-Nr.	Bestell-Nr.	Stück- Gerät/ Baugr.	Ersatzteilbezeichnung	Alte Bestell-Nr.	ca. kg/Teil
32	8418.02.00	1(2)	Zapfwellenschutz		
	<u>8418.01.00</u>	1	Getriebe komplett, Bild-Nr. 1-28		
	<u>8418.03.00</u>	1	Getriebe mit Durchtrieb 1 3/8" komplett, Bild-Nr. 1-7, 9-12, 14-32		
33	8412.00.18	1	Getriebedichtung		
34	8412.00.01	1	Distanzrohr		
35	8409.00.04	1	Zahnrad Z 49 -Mitte-		
36	8409.00.10		Gewindeplatte 10,12x für EMKE 250, 300		
37	8409.00.11		Lagerflanschdichtung 20,24x für EMKE 250,300		
38	8409.00.05	1	Lagerflansch -Mitte- LW-591		
39	933D1230NVP		Verbus-Plus-Schraube M 12x30 DIN 933-10.9 Anziehdrehmoment : 120 Nm für EMKE 250 für EMKE 300		
40	8409.00.06	40	Distanzbuchse Rillenkugellager 6209 DIN 625 Sicherungsring J 85x3 DIN 472 Wellendichtring 55x85x8 DIN 3760 mit Lauffläche für Gamma-Ring Gamma-Ring RB 55	10x für EMKE 250 12x für EMKE 300	
41	625D6209	48			
42	472DJ853				
43	3760D55858				
44	8409.00.14				
45	8404.26.01	1	O-Ring 45x2		
46	8409.00.07	1	Distanzbuchse		
47	8409.00.08	1	Scheibe		
48	8409.00.09	1	Messerhalter		
49	126D36	1	Scheibe 36 DIN 126		
50	937D3615P	1	Kronenmutter M 36x1,5 DIN 937-8		
51	1481D650	1	Spannstift 6x50 DIN 1481		
52	8409.00.15		Welle mit Messerhalter 4,5x für EMKE 250, 300		
52a	8409.73.00		Welle mit Messerhalter -links 5,6x für EMKE 250,300		

Bild-Nr.	Bestell-Nr.	Stückes Gerät/ Baugr.	Ersatzteilbezeichnung	Alle Bestell-Nr.	ca. kg/Teil
53	8409.00.12		Lagerflansch LW-59	} 9x für EMKE 250 11x für EMKE 300	
54	8418.00.01		Zahnrad Z 49		
55	8409.00.13		Nutmutter KM 40x1,5 SSN 546		
56	625D62072RS		Rillenkugellager 6207 2 RS DIN 625		
57	8409.00.17		Lagerdeckeldichtung		
58	8409.00.18		Lagerdeckel LW-401		
59	8409.12.01		Kreismesser KG-26 -rechts-	} 10x für EMKE 250 12x für EMKE 300	
59a	8411.62.05		Kreismesser KG-26 Z -rechts- (Rabid)		
60	8409.12.02		Kreismesser KG-26 L -links-		
60a	8411.62.06		Kreismesser KG-26 LZ -links- (Rabid)		
61	960D141550M		6-ktschr. M 14x1,5x50 DIN 960-12.9	} 40x für EMKE 250, 48x für EMKE 300	
62	8409.00.37		Poly-Stop-6-ktmu. mit Bund M 14x1,5-10 Anziehdrehmoment : 250 Nm		
63	931D1040M	4	6-ktschr. M 10x40 DIN 931-12.9		12.84
"	980DV10N	4	Sicherungsmutter VM 10 DIN 980-10 Anziehdrehmoment : 83 Nm		



Gerätetyp: EMKE, WMKE -Dreipunktgestänge für Anbaugeräte-

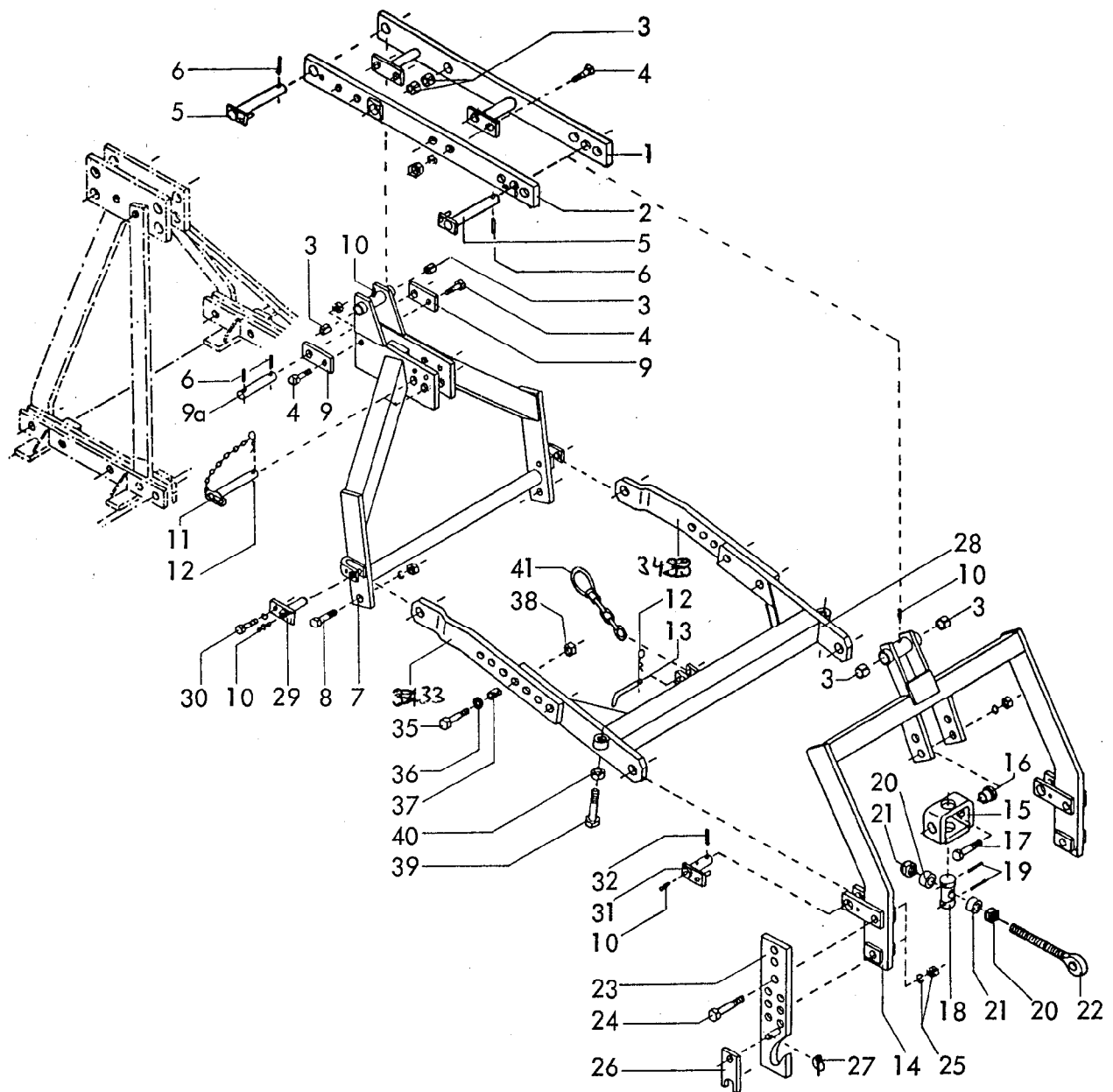
Bild-Nr.	Bestell-Nr.	Stück/Gerät/Baugr.	Ersatzteilbezeichnung	Alte Bestell-Nr.	ca. kg/Teil
1	8418.15.00	1	Grundrahmen		
2	8418.16.00	1	Grundrahmen für Zapfwelldurchtrieb		
3	931D20 65P	2	6-ktschr. M 20x65 DIN 931-8.8		
"	980DV20P	2	Sicherungsmutter VM 20 DIN 980-8		
4	8405.25.01	1	Anbauarm -rechts-		
4a	8405.25.02	1	Anbauarm -links-		
			} für Kat. II		
5	931D1655N	4	6-ktschr. M 16x55 DIN 931-10.9		
"	127DB16	4	Federring B 16 DIN 127		
"	934D16P	4	6-ktmu. M 16 DIN 934-8		
6	8405.12.08	2	Griff TB-12x70		
7	8405.12.09	2	Klappstecker STB-4,5x340		
8	4716.35.00	2	Federsteckstock BTB-4	6416.01-3	
9	8007.13.00	2	Steckstock TB-25x110 A	4304.04-2	
10	8405.40.00	1	Verstellstück		
11	763D0,9K13	2	Kette Ø 13 DIN 763, 11 Glieder		
12	1481D636	2	Spannhülse 6x36 DIN 1481		
13	82101DF1-16	2	Bügel F 1-1,6 DIN 82101		
14	931D2075P	2	6-ktschr. M 20x75 DIN 931-8.8		
"	936D20P	2	6-ktmu. M 20 DIN 936-8		
15	6329.06.03	1	Ösenschraube OS-27x190 -links-		
16	8409.36.01	1	Spannschloßmutter LPM-27x800		
17	4722.20.03	1	Kontermutter -rechts-		
18	6329.06.04	1	Ösenschraube OS-27x190 -rechts-		
	<u>8409.36.00</u>	1	Spannschloß 900-1100 komplett, Bild-Nr.15-18		12,84



Gerätetyp: EMKE, WMKE

-Radspurlockerer-

Bild-Nr.	Bestell-Nr.	Stück Gerät/ Baugr.	Ersatzteilbezeichnung	Alte Bestell-Nr.	ca. kg / Teil
1	6241.39.00	1	Halter		
2	6241.29.03	2	Lasche		
3	931D12120P	4	6-ktschr. M 12x120 DIN 931-8.8		
"	127DA12	4	Federring A 12 DIN 127		
"	934D12P	4	6-ktmu. M 12 DIN 934-8		
4	6241.29.02	1	Steckstock TB-12x50	6205.12-2	
5	8405.12.09	1	Klappstecker STB-4,5x340		
6	6241.31.00	1	Stiel		
7	94D850	1	Splint 8x50 DIN 94		
8	1481D1045	1	Spannhülse 10x45 DIN 1481		
"	1481D645	1	Spannhülse 6x45 DIN 1481		
			} Verbundstift		
9	8007.24.04	1	Zinkenvorderteil	6228.12-2	
10	8007.30.01	1	Schar GG-5	6508.05-8	
11	8007.30.02	1	Sondersenkschraube SSS-12x40	6508.04-9	
12	127DA12	1	Federring A 12 DIN 127		
13	934D12P	1	6-ktmu. M 12 DIN 934-8		
	6241.29.00	1	Radspurlockerer -starr- komplett, Bild-Nr. 1 - 13		
14	8413.29.00	2	Träger		
15	933D1050N	10	6-ktschr. M 10x50 DIN 933-10.9		
16	8413.00.37	2	Unterlage für Beinschutz		
17	8409.23.02	4	Halteflasche		12.84

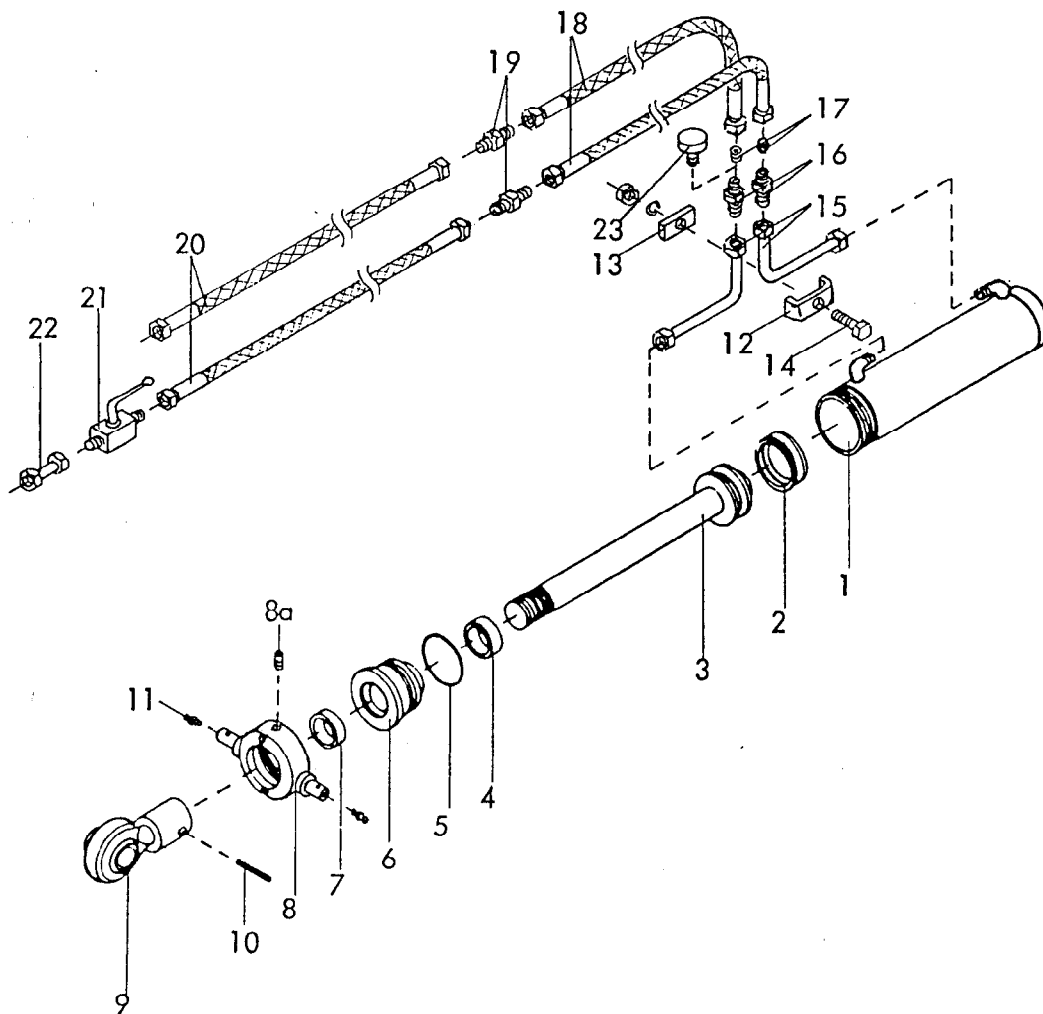


Gerätetyp: Hubgestänge DRILL-LIFT für WMKE, EMKE

Bild-Nr.	Bestell-Nr.	Stücke Gerät/ Baugr.	Ersatzteilbezeichnung	Alte Bestell-Nr.	ca. kg / Teil
1	8413.62.01	1	Hubarm -rechts-		
2	8413.62.02	1	Hubarm -links-		
3	1498D253228	6	Einspannbuchse EG 25/32x28 DIN 1498		
4	933D1645P	6	6-kttschr. M 16x45 DIN 933-8.8		
"	127DB16	6	Federring B 16 DIN 127		
"	934D16P	6	6-ktmu. M 16 DIN 934-8		
5	8405.58.00	2	Hubbolzen Ø 25x205		
6	1481D850	4	Spannstift 8x50 DIN 1481		
7	8418.11.00	1	Zwischenturm		
8	933D2045P	2	6-kttschr. M 20x45 DIN 933-8.8		
"	127DB20	2	Federring B 20 DIN 127		
"	934D20P	2	6-ktmu. M 20 DIN 934-8		
9	8418.10.01	2	Lasche		
9a	8008.35.37	1	Drehbolzen ZB-25x135		

Gerätetyp: Hubgestänge DRILL-LIFT für WMKE, EMKE

Bild-Nr.	Bestell-Nr.	Stücke Gerät/ Baugr.	Ersatzteilbezeichnung	Alte Bestell-Nr.	ca. kg / Teil
10	4716.38.00	6	Schmiernippel H1 8x1	6312.04-6	
11	8413.59.00	1	OL-Stock Kat. II (in vordere Bohrg. für doppelzw. Zyl.) in hintere Bohrg. für einfachw. Zyl.)		
12	4716.35.00	2	Federsteckstock BTB-4	6416.01-3	
13	6241.29.02	1	Steckstock TB-12x50	6205.12-2	
14	8413.36.00	1	Hubturm		
15	8409.76.00	1	Schwenklager		
16	8409.74.02	2	Buchse		
17	933D1650P	2	6-ktschr. M 16x50 DIN 933-8.8		
"	127DB16	2	Federring B 16 DIN 127		
"	934D16P	2	6-ktmu. M 16 DIN 934-8		
18	8409.74.01	1	Spindelmutter MF-632		
19	1481D650	2	Spannstift 6x50 DIN 1481		
20	985D27P	2	6-ktmu. M 27 DIN 985-8		
21	8413.51.01	2	Distanzhülse		
22	8413.46.00	1	Ösenschraube		
23	8413.28.01	1	Verstellbare Anlenkung Kat. II -links-		
23	8413.28.02	1	Verstellbare Anlenkung Kat. II -rechts-		
24	931D2090P	4	6-ktschr. M 20x90 DIN 931-8.8		
25	127DB20	4	Federring B 20 DIN 127		
"	934D20P	4	6-ktmu. M 20 DIN 934-8		
26	6336.72.01	2	Riegel Kat. II		
27	8405.12.09	2	Klappstecker STB-4,5x340		
28	8413.39.00	1	Führungsarm		
29	8418.12.00	2	Verstellarmbolzen		
30	933D1225N	2	6-ktschr. M 12x25 DIN 933-10.9		
"	127DA12	2	Federring A 12 DIN 127		
31	8405.59.00	2	Führungsbolzen		
32	1481D640	2	Spannstift 6x40 DIN 1481		
33	8413.37.01	1	Verstellarm -links-		
34	8413.37.02	1	Verstellarm -rechts-		
35	960D161565M	4	6-ktschr. M 16x1,5x65 DIN 960-12.9		
36	1441D17	4	Scheibe 17 DIN 1441		
37	7001.05.00	4	Spannstift 21x28		
38	8405.00.19	4	Poly-Stop-6-ktmu. M 16x1,5-10		
39	933D20100P	2	6-ktschr. M 20x100 DIN 933-8.8		
40	934D20P	2	6-ktmu. M 20 DIN 934-8		
41	8413.41.00	1	Sicherungskette		

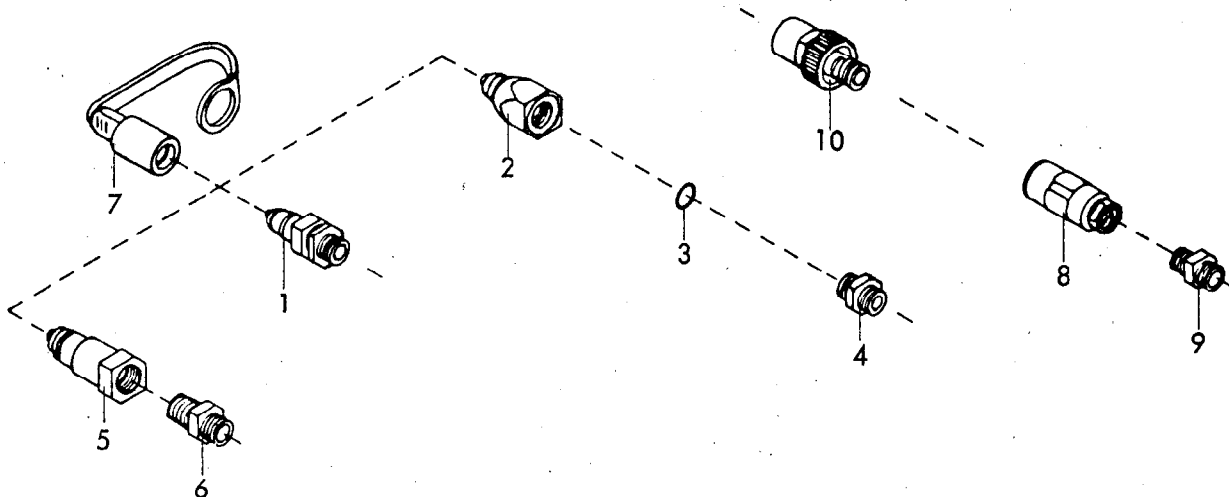


Gerätetyp: Zylinder \varnothing 80 für Hubgestänge DRILL-LIFT

Bild-Nr.	Bestell-Nr.	Stück Gerät/ Baugr.	Ersatzteilbezeichnung	Alte Bestell-Nr.	ca. kg / Teil
1	8145.02.00	1	Zylinderrohr		
2	8127.00.01	1	Kolbendichtung D 20 WO 80x60x22	8123.01-2	
3	8138.03.00	1	Kolbenstange		
4	8129.00.02	1	Nutring VN 35-110	8106.02-4	
5	8127.00.02	1	O - Ring OR 71,2x5,7	8105.02-2	
6	8133.10.01	1	Zylinderkopf		
7	8129.00.03	1	Abstreifer 35-45-7/10	8105.02-5	
8	8145.01.00	1	Überwurfmutter	8123.01-5	
8a	553D810	1	Gewindestift M 8x10 DIN 553		
9	8129.03.00	1	Kugelkopf	8105.01-5	
10	1481D850	1	Spannhülse 8x50 DIN 1481		
	<u>8145.00.00</u>	1	Zylinder \varnothing 80 komplett, Bild-Nr. 1 - 10		
	<u>8138.01.01</u>	1	Satz Dichtungen komplett, Bild-Nr. 2,4,5,7		

Gerätetyp: Zylinder Ø 80 für Hubgestänge DRILL-LIFT

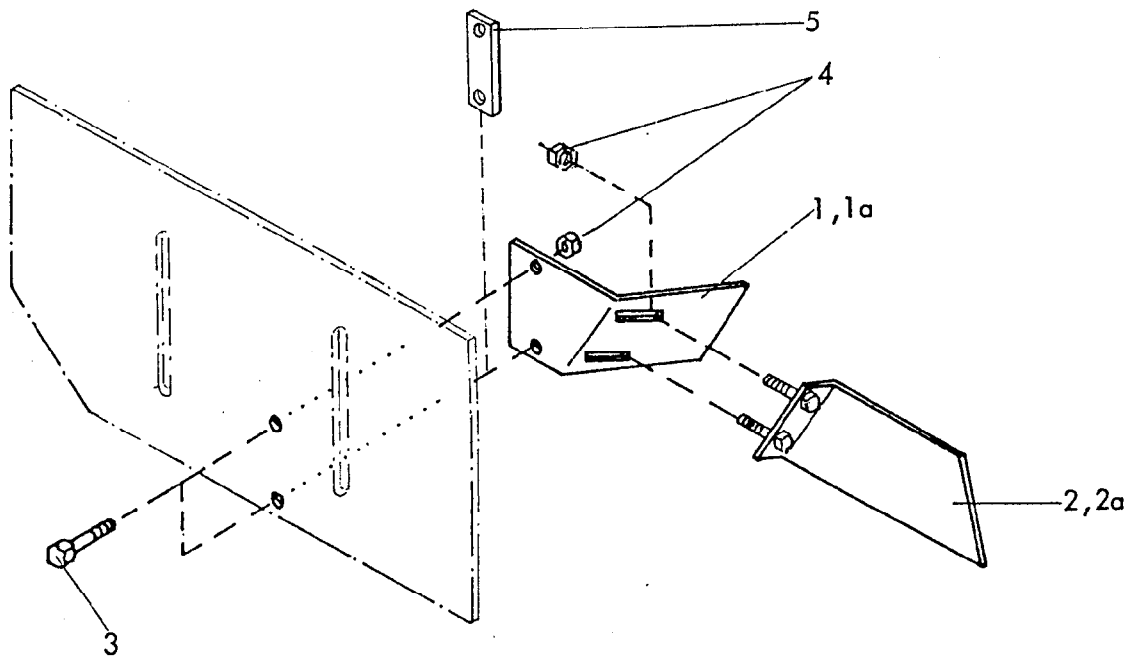
Bild-Nr.	Bestell-Nr.	Stück Gerät/ Baugr.	Ersatzteilbezeichnung	Alte Bestell-Nr.	ca. kg / Teil
11	4716.38.00	2	Schmiernippel H 1 8x1	6312.04-6	
12	4716.52.12	1	Doppelrohrschelle	4714.28-3	
13	4716.52.16	1	Klemmstück		
14	931D1040P	1	6-ktschr. M 10x40 DIN 931-8.8		
"	127DA10	1	Federring A 10 DIN 127		
"	934D10P	1	6-ktmu. M 10 DIN 934-8		
15	8413.43.01	2	Hydraulikrohr kpl.		
16	4722.36.06	2	Gerade Verschraubung mit Innengewinde	8109.03-2	
17	4722.36.05	2	Drossel, Bohrung : Ø 2 mm		
18	4722.36.03	2	Hydraulikschlauch 500 lg	4714.34-7	
19	4716.52.13	2	Gerade Verschraubung	8101.06-4	
20	4716.46.06	2	Hydraulikschlauch 1000 lg.	8102.06-6	
21	4716.46.05	1	Blockkugelhahn	8116.03-2	
22	4716.53.05	1	Hydraulikrohr kpl. 40 lg.	8101.06-6	
23	6436.07.06	1	Be-und Entlüftungsfiler (nur bei einfachwirkendem Zylinder)	8101.06-8	



Gerätetyp: Hydr. Kupplungsstecker

Stückzahl je nach Anschluß

Bild-Nr.	Bestell-Nr.	Stück je Gerät/Baugr.	Ersatzteilbezeichnung	Alte Bestell-Nr.	ca. kg / Teil
1	8132.01.00		Kupplungsstecker (Techno Chemie)	8101.02	
2	8132.04.01		Kupplungsstecker , John-Deere	8101.04-1	
3	8132.04.02		O - Ring OR 16x2,5 für John-Deere	4312.18-1	
4	8132.04.03		Doppelstutzen 15009-12-8 für John-Deere	8101.04-2	
	8132.04.00		John-Deere-Stecker komplett, Bild-Nr. 2 - 4	8101.04	
5	8132.03.01		Kupplungsstecker, Parker- Hannifin-Pioneer	8101.05-1	
6	8132.03.02		Gerader Einschraubstutzen für Parker-Hannifin Pioneer GE 12 L 1/2" NPT	8101.05-2	
	8132.03.00		Pioneer-Stecker (Parker-Hannifin) komplett, Bild-Nr. 5, 6	8101.05	
7	8132.02.00		Staubschutzkappe (passend für Pos. 1,2,5)		
8			Arelco - Schraubkupplung	4710.44-1	
9			Doppelstutzen GE 12-SM	8104.03-2	
			Arelco-Schraubkupplung komplett, Bild-Nr. 8,9	4710.44	
10			Schraubkupplung , Techno-Chemie-Argus 601012 B2 174	8101.03	
					06.78



Gerätetyp: Leitblech komplett für EMKE, WMKE

Bild-Nr.	Bestell-Nr.	Stück/ Gerät/ Baugr.	Ersatzteilbezeichnung	Alle Bestell-Nr.	ca. kg / Teil
1	8413.55.01	1	Leitblech -rechts-		
1a	8413.55.02	1	Leitblech -links-		
2	8413.56.01	1	Leitblech -hinten rechts-		
2a	8413.56.02	1	Leitblech -hinten links-		
3	933D1035N	4	6-ktschr. M 10x35 DIN 933-10.9		
4	980DV10N	8	Sicherungsmu. VM 10 DIN 980-10		
5	8418.00.05	2	Ausgleichsplatte		
					03.85

WALTERSCHEID

Gelenkwelle
P.T.O. drive shaft
Transmission

W2400 - SD25F - 610 - K90/4

Bestell-Nr.
Part no.
Référence

Zeichnungs-Nr.
Drawing no.
No. du plan

Datum
Date
Date 28 11 1984

für Kunde
for customer
pour client

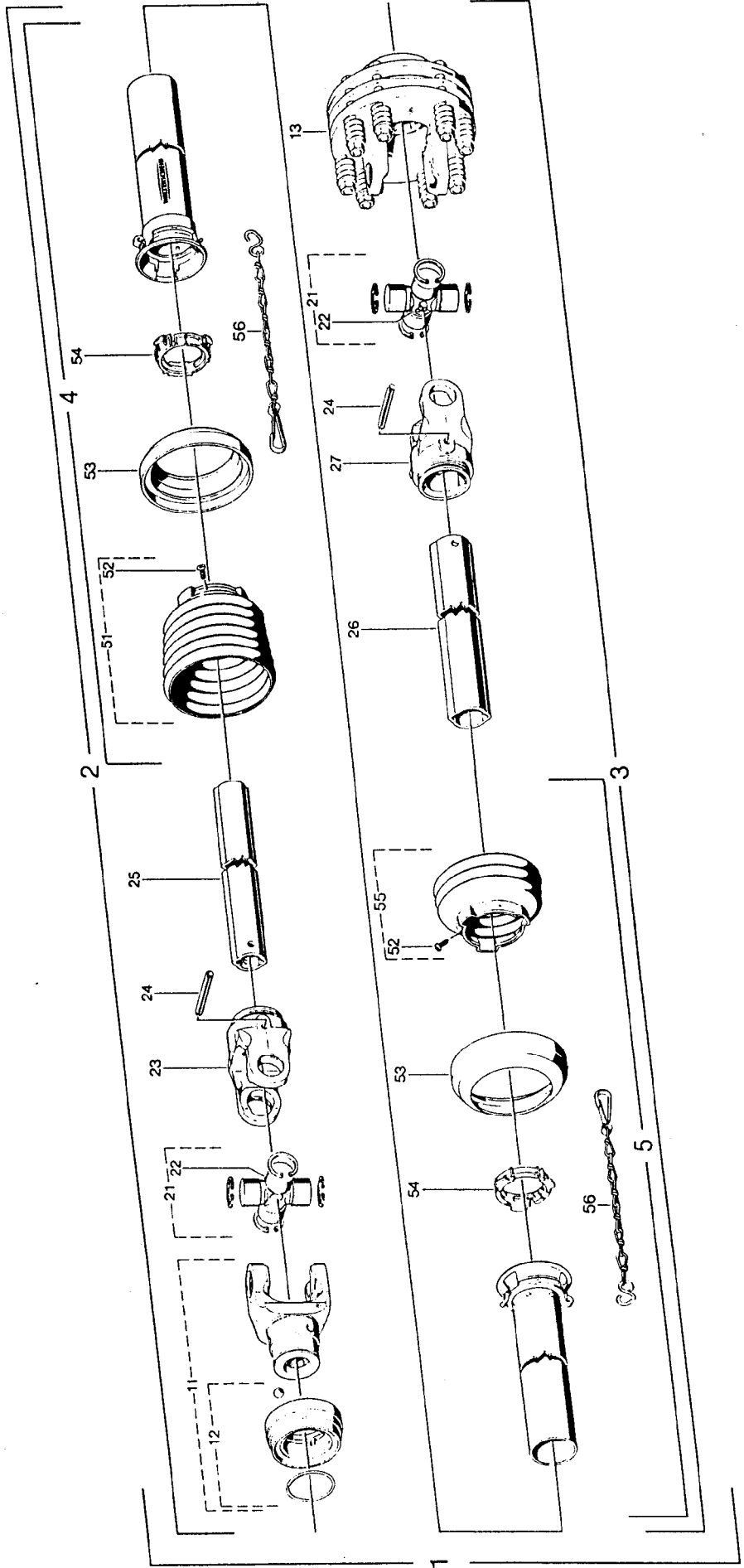
Rabewerk

Kundenzeichnungs-Nr.
Customer drawing no.
No. du plan client

Maschinenart
Machine
Machine

Type
Type
Type
MKE 100,150
EMKE, WMKE

- a = QSG2400-1³/₈"(6)
- b = QSG2400-1³/₈"(21)
- c = QSG2400-1³/₄"(6)
- d = QSG2400-1³/₄"(20)



WALTERSCHEID - Gelenkwelle W2400-SD25F-610-K90/4 für MKE 100,150, EMKE, WMKE 28.11.1984

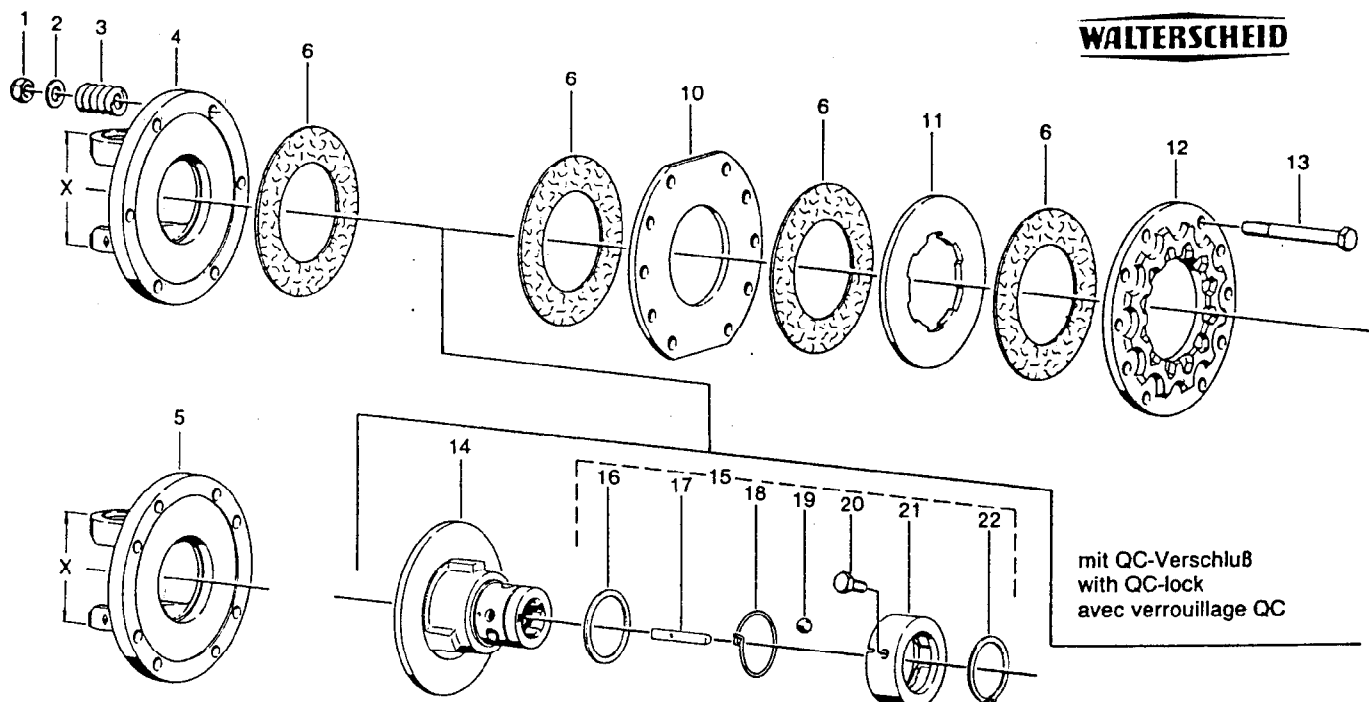
Positions-Nr. Item Réf.	Zeichnungs-Nr. Part No. Réf. du plan	Stückzahl Quantity	Technische Angaben Dimensions techniques	Benennung	Description	Description
1a	376854	1	W2400-SD25F-610-K90/4	Gelenkwelle mit Schutz	PTO drive shaft with guard	Transmission avec protecteur
1b	377819	1	W2400-SD25F-610-K90/4	Innere Gelenkwellenhälfte mit äußerer Schutzhälfte	Inner PTO drive shaft half with outer guard half	Demi-transmission inférieure avec demi-protecteur extérieur
1c	377823	1	W2400-SD25F-610-K90/4			
1d	377827	1	W2400-SD25F-610-K90/4			
2a	376850	1	WH2400-SD25F-540			
2b	377818	1	WH2400-SD25F-540	Äußere Gelenkwellenhälfte mit innerer Schutzhälfte	Outer PTO drive shaft half with inner guard half	Demi-transmission extérieure avec demi-protecteur intérieur
2c	377822	1	WH2400-SD25F-540			
2d	377826	1	WH2400-SD25F-540			
3	376853	1	WH2400-SD25-515-K90/4			
4	377847	1	SDH25F-L=395mm	Äußere Schutzhälfte	Outer guard half	Demi-protecteur extérieur
5	377846	1	SDH25L=390mm	Innere Schutzhälfte	Inner guard half	Demi-protecteur intérieur
11a	366782	1	0.5G2400-17/16(16)	Q.S.-Gabel komplett	Q.S.-yoke complete	Mâchoire Q.S complète
11b	366784	1	0.5G2400-17/16(20)			
11c	366790	1	0.5G2400-17/16(16)			
11d	366792	1	0.5G2400-17/16(20)			
12a	376105	1		Q.S.-Verschluß komplett; Größe B	Q.S.-lock complete; size B	Verrouillage Q.S complet; type B
12b		1				
12c	376107	1		Q.S.-Verschluß komplett; Größe C	Q.S.-lock complete; size C	Verrouillage Q.S complet; type C
12d		1				
13	376918	1	K90/4-B-2400-17/16 M=1300Nm	Reibkupplung komplett; drehsinnunabhängig	Friction clutch complete; independent of direction of rotation	Limiteur à friction complet; indépendant du sens de rotation
21	312410	2		Kreuzgarnitur komplett	Cross and bearing kit complete	Bloc croisillon complet
22	084099	2	M8x1	Kegel-Schmiernippel	Lubrication fitting	Graisseur
23	019518	1	RG2400-1b	Rillengabel	Inboard yoke	Mâchoire à gorge
24	020617	2	DIN1481-10x80	Spannstift	Spring type straight pin	Goupille élastique
25	376098	1	lgeh.L=90mm	Profürohr; gehärtet	Profile tube, hardened	Tube profilé ; cémenté
26	371255	1	2a.L=465mm	Profürohr	Profile tube	Tube profilé
27	019519	1	RG2400-2a	Rillengabel	Inboard yoke	Mâchoire à gorge
51	365366	1		Schulfrichter mit Schraube	Guard cone with screw	Cône protecteur avec vis
52	365305	2	4x10	Schraube	Screw	Vis
53	359411	2		Stützring	Reinforcing collar	Bague de renfort
54	087216	2		Gleitring	Bearing ring	Bague de glissement
55	365303	1		Schulfrichter mit Schraube	Guard cone with screw	Cône protecteur avec vis
56	044311	2		Haltekette	Safety chain	Chaîneffe

Reibkupplung
Friction clutch
Limiteur à friction

K90/4

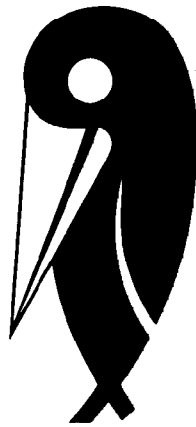
Einzelteile
Components
Pièces composantes

WALTERSCHEID



mit QC-Verschluss
with QC-lock
avec verrouillage QC

Positions-Nr. Item Repère	Baugröße Size Dimension	X mm	Ersatzteil-Nr. Spare part No. Réf. pièce de rechange	Bestell-Nr. Part No. Référence	Technische Angaben Technical data Données techniques	Benennung	Designation	Désignation
1			60.53.07	099850	DIN 985-M12x1,25	Sechskantmutter, selbstsichernd	Self-locking hexagon nut	Ecrou hexagonal, Indesserrable
2			60.75.01	020093	DIN 125-A 13	Scheibe	Washer	Rondelle
3			66.01.53	330592		Druckfeder	Compression spring	Ressort de compression
4	2400	86	35.73.01	335604	6 Bohrungen	Flanschgabel	Flange yoke	Mâchoire à bride
5	2500	100	36.73.01	335605	8 holes			
	2600	120	26.73.01	335606	8 trous			
6			56.73.00	042480	Ø91 x Ø153	Reibscheibe	Friction disk	Disque de friction
10			56.93.00	335603		Scheibe	Washer	Rondelle
11			56.94.00	335442		Mitnahmescheibe	Drive plate	Disque d'entraînement
12			56.92.00	337464		Druckscheibe	Thrust plate	Disque de pression
13			60.06.33	304062	DIN 960- M 12 x 1,25 x 110	Sechskantschraube	Hexagon screw	Boulon hexagonal
14			56.91.08	367763	1 3/4" (6)	Flanschnabe	Flange hub	Moyeu à plateau
15			agraset [®] 126	376109	1 3/4" (6)	QC-Verschluss kpl.	QC-lock cpl.	Verrouillage QC cpl.
16			16.20.169	376770		Scheibe	Washer	Rondelle
17			16.50.42	375309		Klemmkeil	Clamping key	Rochet de serrage
18			66.24.01	375208		Drehfeder	Torsional spring	Ressort à action angulaire
19			64.01.16	701640	DIN 5401-15mm III	Kugel	Ball	Bille
20			60.06.47	377191	M 12 x 30-10.9	Sechskantschraube, selbstsichernd	Self-locking hexagon screw	Boulon hexagonal, Indesserrable
21			65.07.01	375207		Sperring	Lock ring	Manchon de verrouillage
22			62.21.01	702063	DIN 471-65 x 2,5	Sicherungsring	Retaining ring	Jonc



Bedienungsanleitung und Ersatzteilliste

8418

Kreiselegge EMKE 250,300

Bei Ersatzteilbestellungen bitte Rückseite beachten!


RABEWERK



Wichtig bei Ersatzteilbestellungen:

Bitte machen Sie bei jeder Bestellung folgende Angaben:

1. Gerätetype (auf Typenschild eingeschlagen).
2. Maschinenummer (auf Typenschild und Rahmen eingeschlagen).

RABE  WERK <small>GmbH + Co. D-49152 Bad Essen</small>	
Typ _____	
Nr. _____	Kontrolle _____

▲
Typenschild

3. Bestellnummer oder, falls hinter der entsprechenden Bildnummer keine Bestellnummer angegeben ist, die Lagernummer bzw. die DIN-Nummer mit den dazugehörigen Maßen. Wünschen Sie den Bezug kompletter Baugruppen, so geben Sie bitte die unterstrichene Bestellnummer an.
4. Die gewünschte Stückzahl der zu liefernden Ersatzteile.

RABE WERK

GmbH + Co., Landmaschinenfabrik, D-49152 Bad Essen

Telefon: (05472) 77 10 · Telex: 941617 · Telefax: (05472) 77 11 90