

8418  
EMKE 200,250,300 Baureihe 2, 3

8419  
WMKE 200,250,300 Baureihe 1

12.86

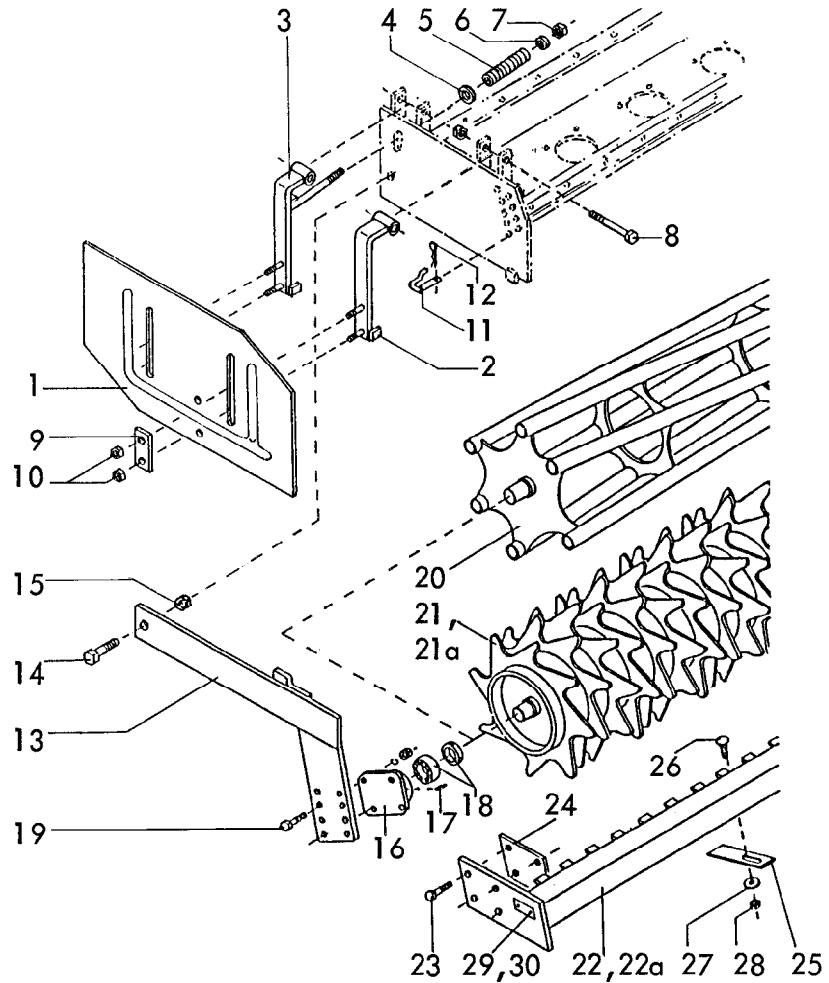
2 Gerätetyp:

EMKE 200,250,300 Br.2, 3

WMKE 200,250,300 Br. 1

Bild-Nr.	Bestell-Nr.	Stückje Gerät/ Baugr.	Ersatzteilbezeichnung	Alte Bestell-Nr.	ca. kg/Teil
1	8418.32.00	1	Turm		
2	2614.18.00	1	Zugbolzen TB-25x131 Kat. II		
3	4716.35.00	1	Federsteckstock BTB-4	6416.01-3	
4	8418.00.04	1	Vorsteckfeder BTB-40		
5	931D1040M	6	6-ktschr. M 10x40 DIN 931-12.9	} $M_a = 83 \text{ Nm}$	
6	931D1050M	6	6-ktschr. M 10x50 DIN 931-12.9		
7	980DV10M	12	Sicherungsmutter VM 10 DIN 980-12		
8	4716.37.00	1	Typenschild SX-4	6405.01-2	
"	1476D410	2	Halbrundkerbnagel 4x10 DIN 1476		
9	8405.00.19	1	Bügel für WMKE		
9a	8418.00.03	1	Bügel für EMKE		
10	8409.10.01	1	Anschlußstück -rechts-		
11	8409.10.02	1	Anschlußstück -links-		
12	933D2050P	4	6-ktschr. M 20x50 DIN 933-8.8	} $M_a = 410 \text{ Nm}$	
"	980DV20P	4	Sicherungsmutter VM 20 DIN 980-8		
13	8418.25.00	1	Achsträger	} Kat. I	
14	8418.26.00	1	Dreipunktachse Kat. I		
15	7209.28.00	1	Klemmring UW-44		
16	931D1675P	1	6-ktschr. M 16x75 DIN 931-8.8		
"	934D16P	1	6-ktsmu. M 16 DIN 934-8		
17	4511.46.00	1	O.L.-Stock Kat. I		
18	4722.00.03	1	Einspannbuchse EG 19/25x20		
19	8412.47.00	1	Dreipunktachse Kat. II		
20	8423.05.09	2	Beinschutz für Type 200		
20	8423.05.08	2	Beinschutz für Type 250		
20	8423.05.07	2	Beinschutz für Type 300		
22	933D1035NVP	6	Verbus-Plus-Schraube M 10x35 DIN 933-10.9	} $M_a = 69 \text{ Nm}$	
23	933D1025NVP		Verbus-Plus-Schraube M 10x25 DIN 933-10.9		
"		12	für Type 200		
"		18	für Type 250		
"		26	für Type 300		

Bild-Nr.	Bestell-Nr.	Stücke Gerät/ Baugr.	Ersatzteilbezeichnung	Alte Bestell-Nr.	ca. kg / Teil	
24	980DV10N		Sicherungsmutter VM 10 DIN 980-10	} $M_a = 69 \text{ Nm}$		
"		52	für Type 200			
"		68	für Type 250			
"		84	für Type 300			
25	933D1020NVP	6	Verbis-Plus-Schraube M 10x20 DIN 933-10.9	} $M_a = 83 \text{ Nm}$		
26	8409.08.03	1	Abdeckblech für Type 200			
26	8409.08.02	1	Abdeckblech für Type 250			
26	8409.08.01	1	Abdeckblech für Type 300			
27	8404.47.00	1	Be- und Entlüftungsfilter			
28	8404.24.00	1	Verschlußschraube R 1 1/2"			
29	8409.31.04	2	Flachdichtung für Type 200, 15x4x1940			
29	8409.31.03	2	Flachdichtung für Type 250, 15x4x2430			
29	8409.31.02	2	Flachdichtung für Type 300, 15x4x2920			
30	8409.31.01	2	Flachdichtung 15x4x290			
31	8418.28.03	1	Werkzeugträger für Type 200			
31	8418.28.02	1	Werkzeugträger für Type 250			
31	8418.28.01	1	Werkzeugträger für Type 300			
32	8412.19.06	1	Schutzschiene für Type 200			} Zusatzausrüstung
32	8412.19.05	1	Schutzschiene für Type 250			
32	8412.19.03	1	Schutzschiene für Type 300			
33	8411.00.29	4	Unterlage			
34	931D1050M	6	6-ktschr. M 10x50 DIN 931-12.9			} $M_a = 83 \text{ Nm}$
34a	931D1040M	2	6-ktschr. M 10x40 DIN 931-12.9			
"	980DV10M	8	Sicherungsmutter VM 10 DIN 980-12			
35	440DR11	8	Scheibe R 11 DIN 440			
36	8405.00.16	1	Ringschlüssel SW-22			
37	8409.32.00	2	Leuchtenhalter -vorn-			
38	8409.33.01	1	Leuchtenhalter -hinten rechts-			
"	8409.33.02	1	Leuchtenhalter -hinten links-			
39	8412.00.20	1	Leiste für Type 250,300			



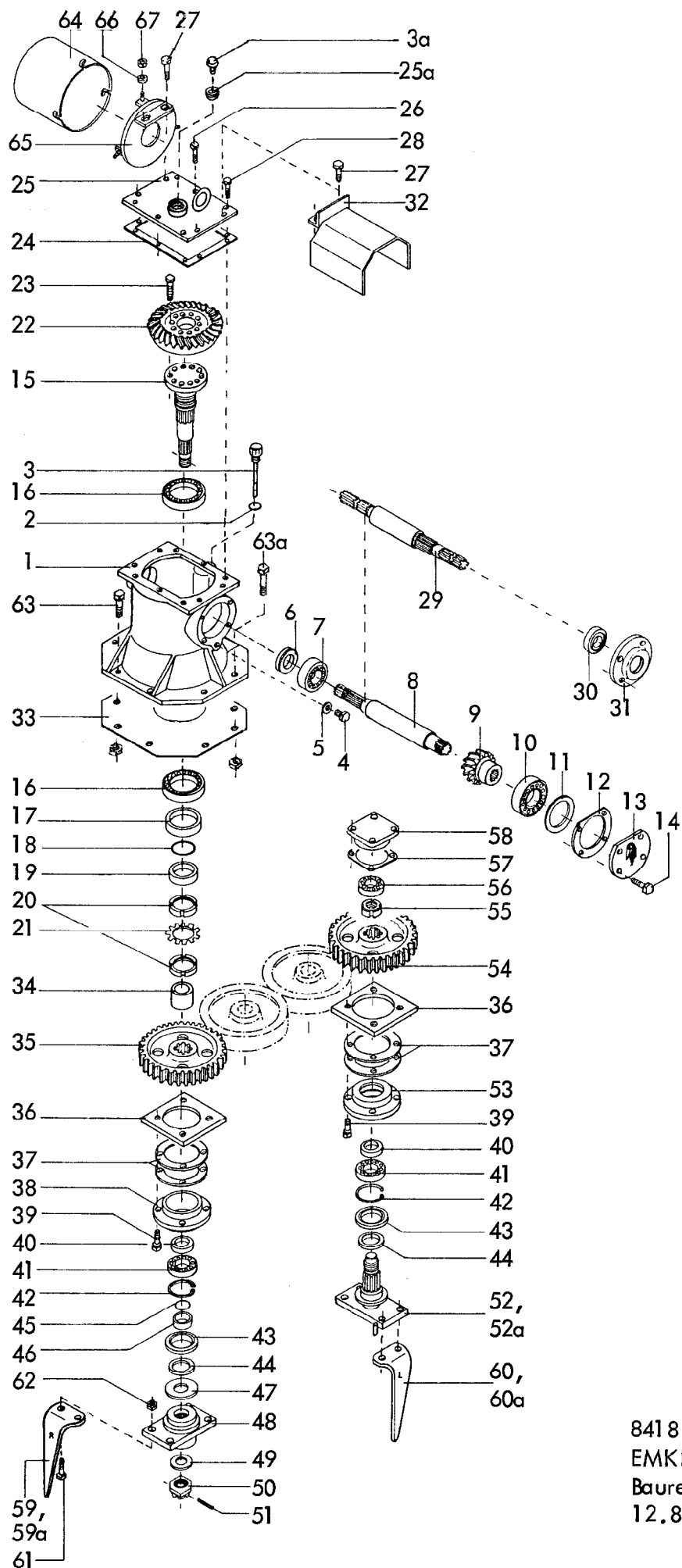
Gerätetyp: EMKE 200,250,300 Br.2,3 WMKE 200,250,300 Br.1

Bild-Nr.	Bestell-Nr.	Stückje Gerät/ Baugr.	Ersatzteilbezeichnung	Alte Bestell-Nr.	ca. kg/Teil
1	8413.86.01	1	Seitenblech -links-		
1	8413.86.02	1	Seitenblech -rechts-		
2	8413.84.00	2	Seitenblechhalter -hinten-		
3	8413.85.00	2	Seitenblechhalter -vorn-		
4	7518.00.02	2	Scheibe C-170		
5	8413.00.44	2	Druckfeder DF-226		
6	126D18	2	Scheibe 18 DIN 126		
7	980DV16P	2	Sicherungsmutter VM 16 DIN 980-8		
8	931D20110P	4	6-ktschr. M 20x110 DIN 931-8.8		
"	980DV20P	4	Sicherungsmutter VM 20 DIN 980-8		
9	8413.00.42	4	Lasche LC-11x60		
10	980DV10N	8	Sicherungsmutter VM 10 DIN 980-10		

Bild-Nr.	Bestell-Nr.	Stücke Gerät/ Baugr.	Ersatzteilbezeichnung	Alle Bestell-Nr.	ca. kg/Teil
11	8418.06.00	2	Steckstock		
12	8418.00.04	2	Vorsteckfeder BTB-40		
13	8418.19.01	1	Seitenarm -links-		
13	8418.19.02	1	Seitenarm -rechts-		
			} für Type 200,250		
13	8418.20.01	1	Seitenarm -links-		
13	8418.20.02	1	Seitenarm -rechts-		
			} für Type 300		
14	933D2050P	2	6-ktschr. M 20x50 DIN 933-8.8		
15	980DV20P	2	Sicherungsmutter VM 20 DIN 980-8		
16	8405.00.23	2	Flanschlager		
17	71412DBM81	2	Kegelschmiernippel BM 8x1 DIN 71412		
18	8404.28.06	2	Y-Lager		
	<u>8404.28.07</u>	2	Flanschlager komplett, Bild-Nr. 16-18		
19	933D1240N	8	6-ktschr. M 12x40 DIN 933-10.9		
"	127DA12	8	Federring A 12 DIN 127		
"	934D12P	8	6-ktschr. M 12 DIN 934-8		
20	8409.92.01	1	Stabwalze für Type 200		Ø 350
20	8409.92.02	1	Stabwalze für Type 250		
20	8409.92.03	1	Stabwalze für Type 300		
21	8406.59.10	1	Zahnwalze UZW für Type 200	Ø 440	
21	8406.59.11	1	Zahnwalze UZW für Type 250		
21	8406.59.12	1	Zahnwalze UZW für Type 300		
22	8406.60.01	1	Abstreifer UZW für Type 200		
22	8406.60.02	1	Abstreifer UZW für Type 250		
22	8406.60.03	1	Abstreifer UZW für Type 300		
21a	8409.93.01	1	Zahnwalze GZW für Type 200	Ø 500	
21a	8406.39.01	1	Zahnwalze GZW für Type 250		
21a	8406.39.02	1	Zahnwalze GZW für Type 300		

6 Gerätetyp: EMKE 200,250,300 Br.2,3 WMKE 200,250,300 Br.1

Bild-Nr.	Bestell-Nr.	Stückje Gerät/ Baugr.	Ersatzteilbezeichnung	Alte Bestell-Nr.	ca. kg/Teil
22a	8406.53.01	1	Abstreifer GZW für Type 200		
22a	8406.53.02	1	Abstreifer GZW für Type 250		
22a	8406.53.03	1	Abstreifer GZW für Type 300		
23	931D1255M	8	6-ktschr. M 12x55 DIN 931-12.9 für UZW, GZW 200,250		
23	931D1250P	8	6-ktschr. M 12x50 DIN 931-8.8 für UZW, GZW 300		
24	8406.25.06	2	Distanzlasche für UZW, GZW 250		
25	8405.00.27		Abstreiferblech		
26	603D1230PA		Flachrundschr. M 12x30 DIN 603-8.8 verzinkt	18x für Type 200 22x für Type 250 24x für Type 300	
27	6436.60.03		Scheibe C-13		
28	934D12PA		6-k+mu. M 12 DIN 934-8, verzinkt		
29	4716.37.00	1	Typenschild SX-4	6405.01-2	
30	1476D410	2	Halbrundkerbnagel 4x10 DIN 1476		



8418  
 EMKE 200,250,300  
 Baureihe 3  
 12.86

8 Gerätetyp: EMKE 200,250,300 Baureihe 3

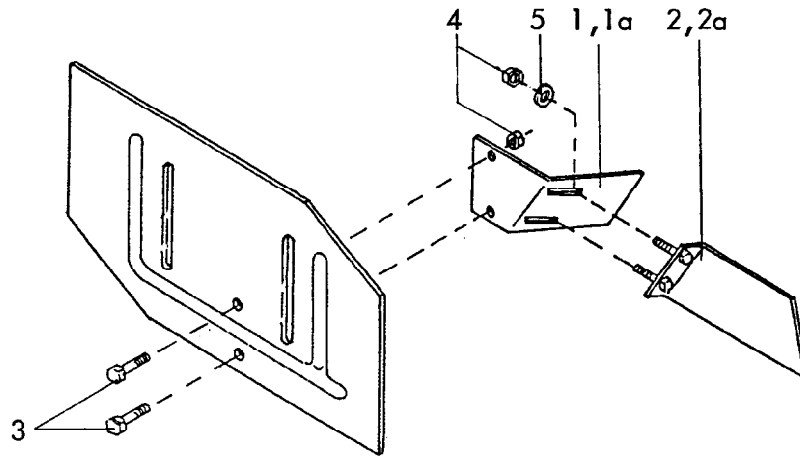
Bild-Nr.	Bestell-Nr.	Stücke Gerät/ Baugr.	Ersatzteilbezeichnung	Alle Bestell-Nr.	ca. kg / Teil
1	8418.01.01	1	Getriebegehäuse	4312.18-1	
2	8132.04.02	1	O-Ring 16x2,5		
3	8411.08.15	1	Meßstab		
3a	8404.47.00	1	Entlüfter		
4	7604DA1615R	1	Verschlußschraube AM 16x1,5 DIN 7604-5.6		
5	7603DA162015C	1	Dichtring A 16x20x1,5 DIN 7603-Cu		
6	3760D45608AS	1	Wellendichtring 45x60x8 AS DIN 3760		
7	720D30209	1	Kegelrollenlager 30209 DIN 720		
8	8418.01.02	1	Antriebswelle		
9	8412.42.07	1	Kegelrad Z 13 ( nur paarweise mit Pos. 22 )		
10	720D30212	1	Kegelrollenlager 30212 DIN 720		
11	8404.46.03	1	Paßring 1,2x95x110		
12	8409.01.12	1	Gehäusedichtung $\varnothing$ 110,5x150x1		
13	8409.01.02	1	Verschlußdeckel NW-17		
14	933D1035NVP	4	Verbus-Plus-Schraube M 10x35 DIN 933-10.9 Anziehdrehmoment : 69 Nm		
15	8412.42.03	1	Getriebewelle		
16	720D30211	2	Kegelrollenlager 30211 DIN 720		
17	8409.01.10	1	Wellendichtring 70x105x13 B 2		
18	8404.26.06	1	O-Ring 55x2		
19	8409.01.09	1	Distanzbuchse		
20	981DKM11	2	Nutmutter KM 11 DIN 981		
21	5406DMB11	1	Sicherungsblech MB 11 DIN 5406		
22	8412.42.04	1	Tellerrad Z 27 ( nur paarweise mit Pos. 9 )		
23	933D1230MVP	10	Verbus-Plus-Schraube M 12x30 DIN 933-12.9, $M_d = 145$ Nm		
24	8412.02.04	1	Gehäusedichtung		
25	8418.24.00	1	Gehäusedeckel		
25a	8404.24.00	1	Verschlußschraube R 1 1/2"		
26	933D1020NVP	2	Verbus-Plus-Schraube M 10x20 DIN 933-10.9		
27	933D1030N	2(4)	6-kt Schr. M 10x30 DIN 933-10.9		
28	933D1020N	4(6)	6-kt Schr. M 10x20 DIN 933-10.9		
29	8418.03.02	1	Durchtriebswelle		
30	8404.21.03	1	Wellendichtring 35x72x12 B 2		
31	8418.03.01	1	Lagerdeckel für Durchtrieb		



Bild-Nr.	Bestell-Nr.	Stücke Gerät/ Baugr.	Ersatzteilbezeichnung	Alte Bestell-Nr.	ca. kg / Teil
32	8418.02.00	1	Zapfwellenschutz für Durchtrieb		
	8418.01.00	1	Getriebe komplett, Bild-Nr. 1-28		
	8418.03.00	1	Getriebe mit Durchtrieb 1 3/8" komplett, Bild-Nr. 1-7, 9-12, 14-32		
33	8412.00.18	1	Getriebedichtung		
34	8412.00.01	1	Distanzrohr		
35	8409.00.04	1	Zahnrad Z 49 -Mitte-		
36	8409.00.10		Gewindeplatte 8,10,12x für EMKE 200,250,300		
37	8409.00.11		Lagerflanschdichtung 16,20,24x für EMKE 200,250,300		
38	8409.00.05	1	Lagerflansch -Mitte- LW-591		
39	933D1230NVP		Verbus-Plus-Schraube M 12x30 DIN 933-10.9 Anziehdrehmoment : 120 Nm 32,40,48x für EMKE 200,250,300		
40	8409.00.06		Distanzbuchse		
41	625D6209		Rillenkugellager 6209 DIN 625		8x für EMKE 200
42	472DJ853		Sicherungsring J 85x3 DIN 472		10x für EMKE 250
43	3760D55858		Wellendichtring 55x85x8 DIN 3760 mit Lauffläche für Gamma-Ring		12x für EMKE 300
44	8409.00.14		Gamma-Ring RB 55		
45	8404.26.01	1	O-Ring 45x2		
46	8409.00.07	1	Distanzbuchse		
47	8409.00.08	1	Scheibe		
48	8409.00.09	1	Messerhalter		
49	126D36	1	Scheibe 36 DIN 126		
50	937D3615P	1	Kronenmutter M 36x1,5 DIN 937-8		
51	1481D650	1	Spannstift 6x50 DIN 1481		
52	8409.00.15		Welle mit Messerhalter 3,4,5x für EMKE 200,250,300		
52a	8409.73.00		Welle mit Messerhalter -links 4,5,6x für EMKE 200,250,300		

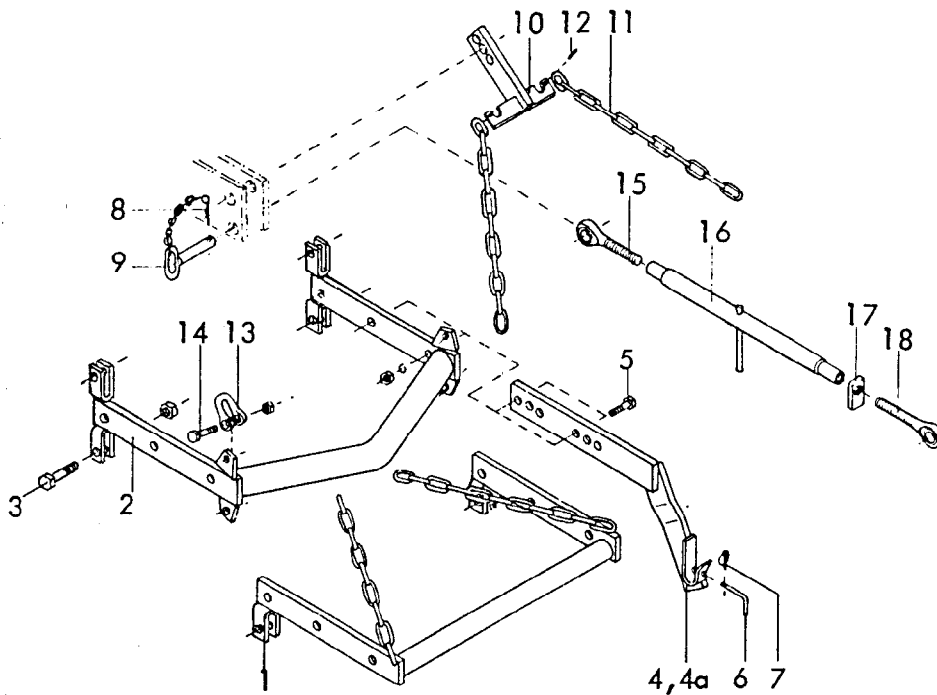
10 Gerätetyp: EMKE 200,250,300 Baureihe 3

Bild-Nr.	Bestell-Nr.	Stücke Gerät/ Baugr.	Ersatzteilbezeichnung	Alte Bestell-Nr.	ca. kg/Teil
53	8409.00.12		Lagerflansch LW-59		
54	8409.00.16		Zahnrad Z 49		
55	8409.00.13		Nutmutter PM 40x1,5 SSN 546		
56	625D62072RS		Rillenkugellager 6207 2 RS DIN 625		
57	8409.00.17		Lagerdeckeldichtung		
58	8409.00.18		Lagerdeckel LW-401		
59	8409.12.01		Kreismesser KG-26 -rechts-	7x für EMKE 200 9x für EMKE 250 11x für EMKE 300	
59a	8411.62.05		Kreismesser KG-26 Z -rechts- ( Rabid )		
60	8409.12.02		Kreismesser KG-26 L -links-		
60a	8411.62.06		Kreismesser KG-26 LZ -links- ( Rabid )		
61	960D141550M		6-ktschr. M 14x1,5x50 DIN 960-12.9		
62	8409.00.37		Poly-Stop-6-ktsmu. mit Bund M 14x1,5-10 Anziehdrehmoment : 250 Nm , 32x für EMKE 200, 40x für EMKE 250, 48x für EMKE 300		
63	933D1035N	2	6-ktschr. M 10x35 DIN 933-10.9		
63a	931D1050N	2	6-ktschr. M 10x50 DIN 931-10.9		
"	980DV10N	4	Sicherungsmutter VM 10 DIN 980-10 Anziehdrehmoment : 69 Nm		
64	8418.00.06	1	Zapfwellenschutz		
65	8418.27.04	1	Schutzscheibe		
66	126D9	3	Scheibe 9 DIN 126		
67	980DV8P	3	Sicherungsmutter VM 8 DIN 980-8		



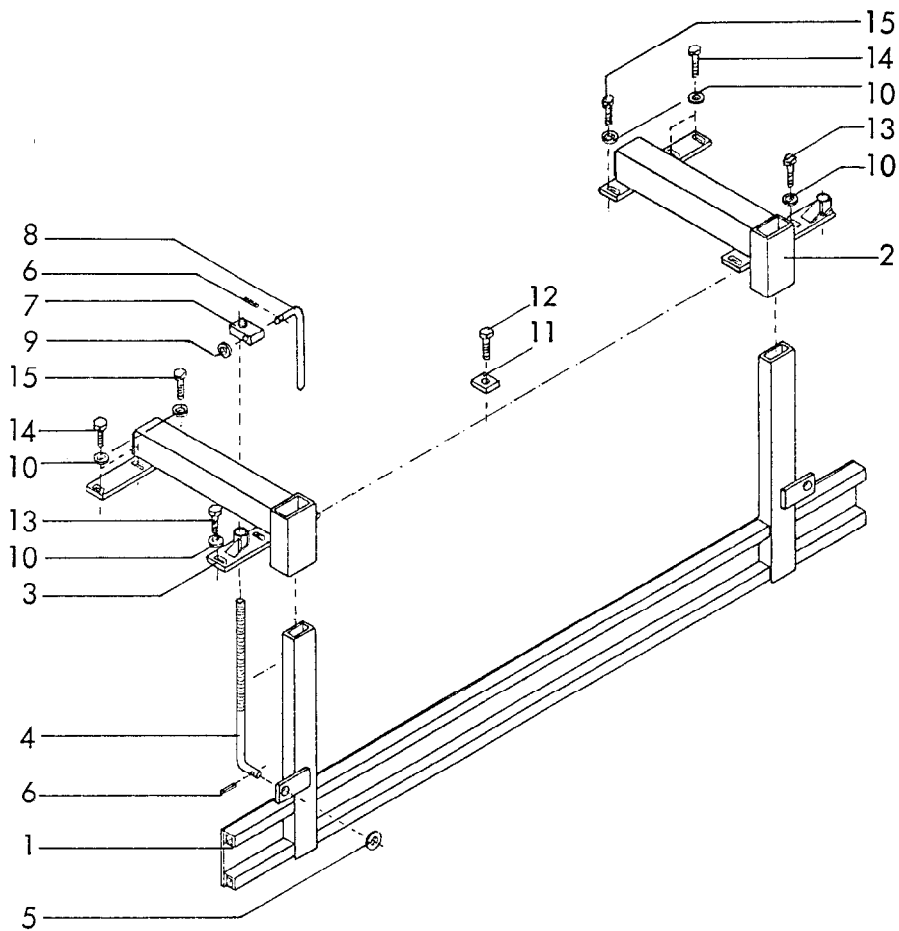
Gerätetyp: Leitblech für Kreiselegen

Bild-Nr.	Bestell-Nr.	Stücke Gerät/ Baugr.	Ersatzteilbezeichnung	Alte Bestell-Nr.	ca. kg / Teil
1	8413.55.01	1	Leitblech -rechts-		
1a	8413.55.02	1	Leitblech -links-		
2	8413.56.01	1	Leitblech -hinten rechts-		
2a	8413.56.02	1	Leitblech -hinten links-		
3	933D1025N	4	6-ktschr. M 10x25 DIN 933-10.9		
4	980DV10N	8	Sicherungsmu. VM 10 DIN 980-10		
5	440D11	4	Scheibe 11 DIN 440		
					11.8€



Gerätetyp: EMKE, WMKE -Dreipunktgestänge für Anbaugeräte-

Bild-Nr.	Bestell-Nr.	Stückje Gerät/ Baugr.	Ersatzteilbezeichnung	Alte Bestell-Nr.	ca. kg / Teil
1	8418.15.00	1	Grundrahmen		
2	8418.16.00	1	Grundrahmen für Zapfwellendurchtrieb		
3	931D20 65P	2	6-ktschr. M 20x65 DIN 931-8.8		
"	980DV20P	2	Sicherungsmutter VM 20 DIN 980-8		
4	8405.25.01	1	Anbauarm -rechts-	für Kat. II	
4a	8405.25.02	1	Anbauarm -links-		
5	931D1 655N	4	6-ktschr. M 16x55 DIN 931-10.9		
"	127DB1 6	4	Federring B 16 DIN 127		
"	934D1 6P	4	6-ktmu. M 16 DIN 934-8		
6	8405.12.08	2	Griff TB-12x70		
7	8405.12.09	2	Klappstecker STB-4,5x340		
8	4716.35.00	2	Federsteckstock BTB-4	6416.01-3	
9	8007.13.00	2	Steckstock TB-25x110 A	4304.04-2	
10	8405.40.00	1	Verstellstück		
11	763D0,9K13	2	Kette Ø 13 DIN 763, 11 Glieder		
12	1481D636	2	Spannhülse 6x36 DIN 1481		
13	82101DF1-16	2	Bügel F 1-1,6 DIN 82101		
14	931D2075P	2	6-ktschr. M 20x75 DIN 931-8.8		
"	936D20P	2	6-ktmu. M 20 DIN 936-8		
15	6329.06.03	1	Ösenschraube OS-27x190 -links-		
16	8409.36.01	1	Spannschloßmutter LPM-27x800		
17	4722.20.03	1	Kontermutter -rechts-		
18	6329.06.04	1	Ösenschraube OS-27x190 -rechts-		
	<u>8409.36.00</u>	1	Spannschloß 900-1100 komplett, Bild-Nr.15-18		12.84



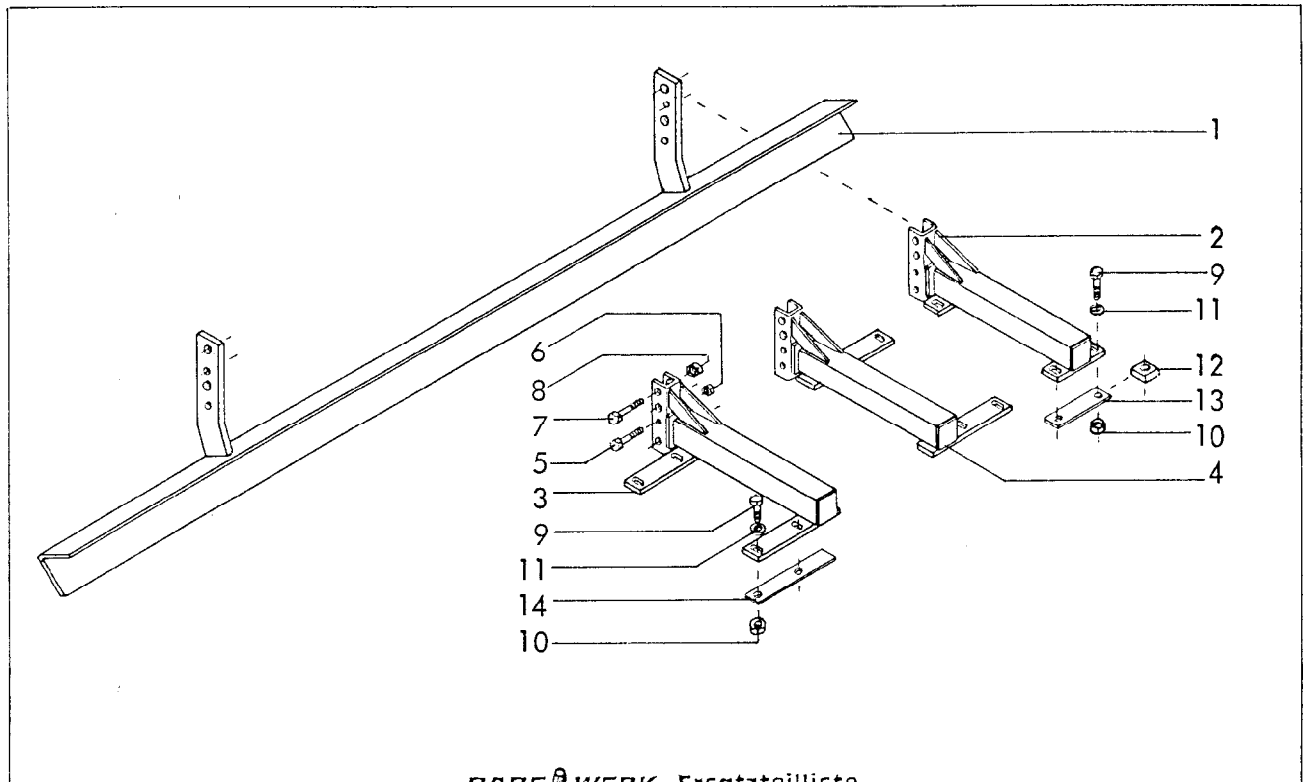
RABE WERK Ersatzteilliste

Gerätetyp: Prallschiene -hinten- für WMKE,EMKE,MKE,PKE

Bild-Nr.	Bestell-Nr.	Stückzahl	Ersatzteilbezeichnung
1	8413.53.18	1	Prallschiene 2,0 m
1	8413.53.23	1	Prallschiene 2,5 m
1	8413.53.25	1	Prallschiene 3,0 m
1	8413.53.03	1	Prallschiene 4,0 m
2	8413.52.01	1	Träger -rechts-
3	8413.52.02	1	Träger -links-
4	8413.54.01	2	Spindel
5	126D26	2	Scheibe 26 DIN 126
6	1481D530	4	Spannstift 5x30 DIN 1481
7	8413.54.02	2	Spindelverstellung
8	8409.00.34	2	Drehgriff

Gerätetyp: Prallschiene -hinten- für WMKE,EMKE,MKE,PKE

Bild-Nr.	Bestell-Nr.	Stück-zahl	Ersatzteilbezeichnung
9	126D14	2	Scheibe 14 DIN 126
10	440DR11	12	Scheibe R 11 DIN 440 für WMKE,EMKE,MKE
10	7349D13	12	Scheibe 13 DIN 7349 für PKE
11	8413.00.37	2	Unterlage für Beinschutz ( Typ 250 )
12	931D1050MVP	2	Verbus-Plus-Schraube M 10x50 DIN 931-12.9, $M_a = 83 \text{ Nm}$ für WMKE,EMKE,MKE 250
12	931D1245M	2	6-ktschr. M 12x45 DIN 931-12.9, $M_a = 145 \text{ Nm}$ für PKE 250 <u>Gerätetyp : WMKE,EMKE,MKE 200,250</u>
13	931D1040MVP	6	Verbus-Plus-Schraube M 10x40 DIN 931-12.9, $M_a = 83 \text{ Nm}$
14	931D1060N	4	6-ktschr. M 10x60 DIN 931-10.9, $M_a = 69 \text{ Nm}$ (mit Loctite ei- geklebt )
15	931D1050MVP	2	Verbus-Plus-Schraube M 10x50 DIN 931-12.9, $M_a = 83 \text{ Nm}$
			<u>Gerätetyp : WMKE,EMKE,MKE 300, MKE 400</u>
13	931D1040MVP	6	Verbus-Plus-Schraube M 10x40 DIN 931-12.9, $M_a = 83 \text{ Nm}$
14	"	4	" " " " " "
15	"	2	" " " " " "
			<u>Gerätetyp : PKE 250</u>
13	931D1245M	6	6-ktschr. M 12x45 DIN 931-12.9
14	931D1265M	4	6-ktschr. M 12x65 DIN 931-12.9
15	931D1245M	2	6-ktschr. M 12x45 DIN 931-12.9
			$M_a = 145 \text{ Nm}$
			<u>Gerätetyp : PKE 300,400</u>
13	931D1245M	6	6-ktschr. M 12x45 DIN 931-12.9, $M_a = 145 \text{ Nm}$
14	"	4	" " " " "
15	"	2	" " " " "
			04.88



RABENWERK Ersatzteilliste

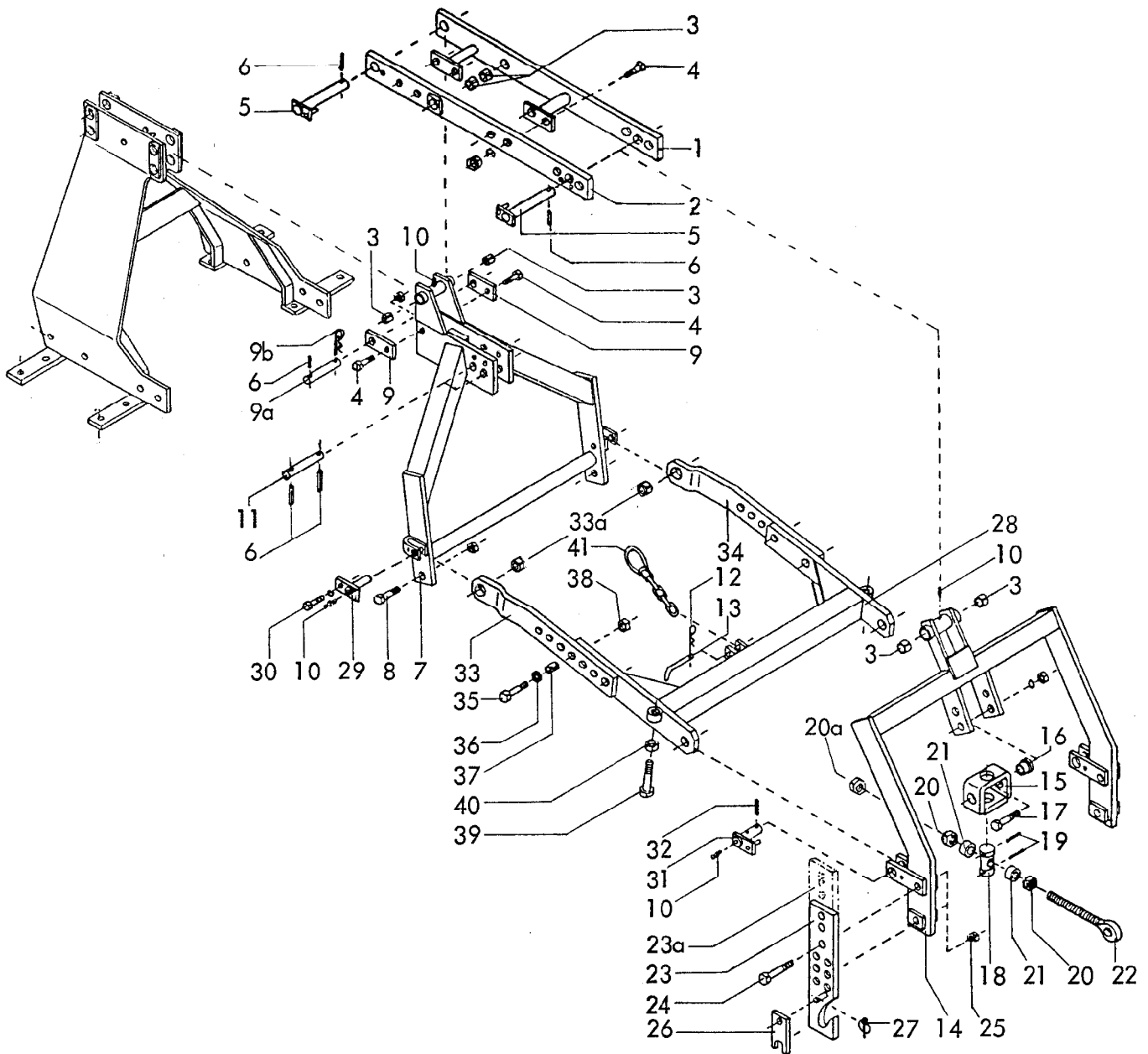
Gerätetyp: Planierschiene -vorn- für Kreiselegen

Bild-Nr.	Bestell-Nr.	Stückzahl	Ersatzteilbezeichnung
1	8412.96.01	1	Planierschiene für EMKE,WMKE,MKE 200 , 2 m
1	8412.96.02	1	Planierschiene für EMKE,WMKE,MKE 250 , 2,5 m
1	8412.96.03	1	Planierschiene für EMKE,WMKE,MKE 300 , 3 m
1	8412.96.04	1	Planierschiene für PKE 250 , 2,5 m
1	8412.96.05	1	Planierschiene für PKE 300 , 3 m
1	8412.96.06	1	Planierschiene für SKE 300 , 3 m
1	8412.96.07	1	Planierschiene -rechts- } für MKE 400 , 2 m
1	8412.96.08	1	Planierschiene -links- }
1	8412.96.09	1	Planierschiene -rechts- } für PKE,SKE 400 , 2 m
1	8412.96.10	1	Planierschiene -links- }
1	8412.96.11	1	Planierschiene -rechts- } für SKE 500 , 2,5 m
1	8412.96.12	1	Planierschiene -links- }
1	8412.96.13	1	Planierschiene -rechts- } für SKE 600 , 3 m
1	8412.96.14	1	Planierschiene -links- }
2	8412.94.00	2	Träger für Planierschiene ( 4x für SKE 600 )
3	8412.95.01	1	Träger für Planierschiene -links- } für Typ 400,500
4	8412.95.02	1	Träger für Planierschiene -rechts- }
5	931D1265P	2(4)	6-ktschr. M 12x65 DIN 931-8.8
6	980DV12P	2(4)	Sicherungsmutter VM 12 DIN 980-8
7	931D1670P	2(4)	6-ktschr. M 16x70 DIN 931-8.8
8	980DV16P	2(4)	Sicherungsmutter VM 16 DIN 980-8

Gerätetyp: Planierschiene -vorn- für Kreiselegen -Gerätetyp (..) = Stückzahl (..)-

Bild-Nr.	Bestell-Nr.	Stückzahl	Ersatzteilbezeichnung
Gerätetyp : WMKE, EMKE, MKE 200, ( 250, 300 )			
9	931D1040MVP	4(2)	Verbus-Plus-Schraube M 10x40 DIN 931-12.9
"	931D1050MVP	2(6)	Verbus-Plus-Schraube M 10x50 DIN 931-12.9
"	931D1060N	2	6-ktschr. M 10x60 DIN 931-10.9
10	980DV10M	6(8)	Sicherungsmutter VM 10 DIN 980-12
"	980DV10N	2	Sicherungsmutter VM 10 DIN 980-10
11	440DR11	4(6)	Scheibe R 11 DIN 440
12	8413.00.37	(2)	Unterlage für Beinschutz
Gerätetyp : MKE 400			
9	931D1040MVP	10	Verbus-Plus-Schraube M 10x40 DIN 931-12.9
"	931D1050MVP	2	Verbus-Plus-Schraube M 10x50 DIN 931-12.9
"	931D1060N	4	6-ktschr. M 10x60 DIN 931-10.9
10	980DV10M	16	Sicherungsmutter VM 10 DIN 980-12
11	440DR11	12	Scheibe R 11 DIN 440
Gerätetyp : PKE 250, 300 ( 400 )			
9	931D1245M	8(16)	6-ktschr. M 12x45 DIN 931-12.9
"	931D1265M	2	6-ktschr. M 12x65 DIN 931-12.9
10	980DV12M	10(16)	Sicherungsmutter VM 12 DIN 980-12
11	7349D13	6(12)	Scheibe 13 DIN 7349
12	8413.00.37	2	Unterlage für Beinschutz
Gerätetyp : SKE 300, ( 400 )			
9	931D1255M	10(16)	6-ktschr. M 12x55 DIN 931-12.9
10	980DV12M	10(16)	Sicherungsmutter VM 12 DIN 980-12
11	7349D13	6(12)	Scheibe 13 DIN 7349
12	8416.39.04	2	Unterlage für Beinschutz
13	8423.13.01	(2)	Unterleglasche -kurz-
14	8423.13.02	(2)	Unterleglasche -lang-
Gerätetyp : SKE 500, ( 600 )			
9	931D1245M	12(14)	6-ktschr. M 12x45 DIN 931-12.9
"	931D1255M	4	6-ktschr. M 12x55 DIN 931-12.9
10	980DV12M	16(18)	Sicherungsmutter VM 12 DIN 980-12
11	7349D13	12(16)	Scheibe 13 DIN 7349



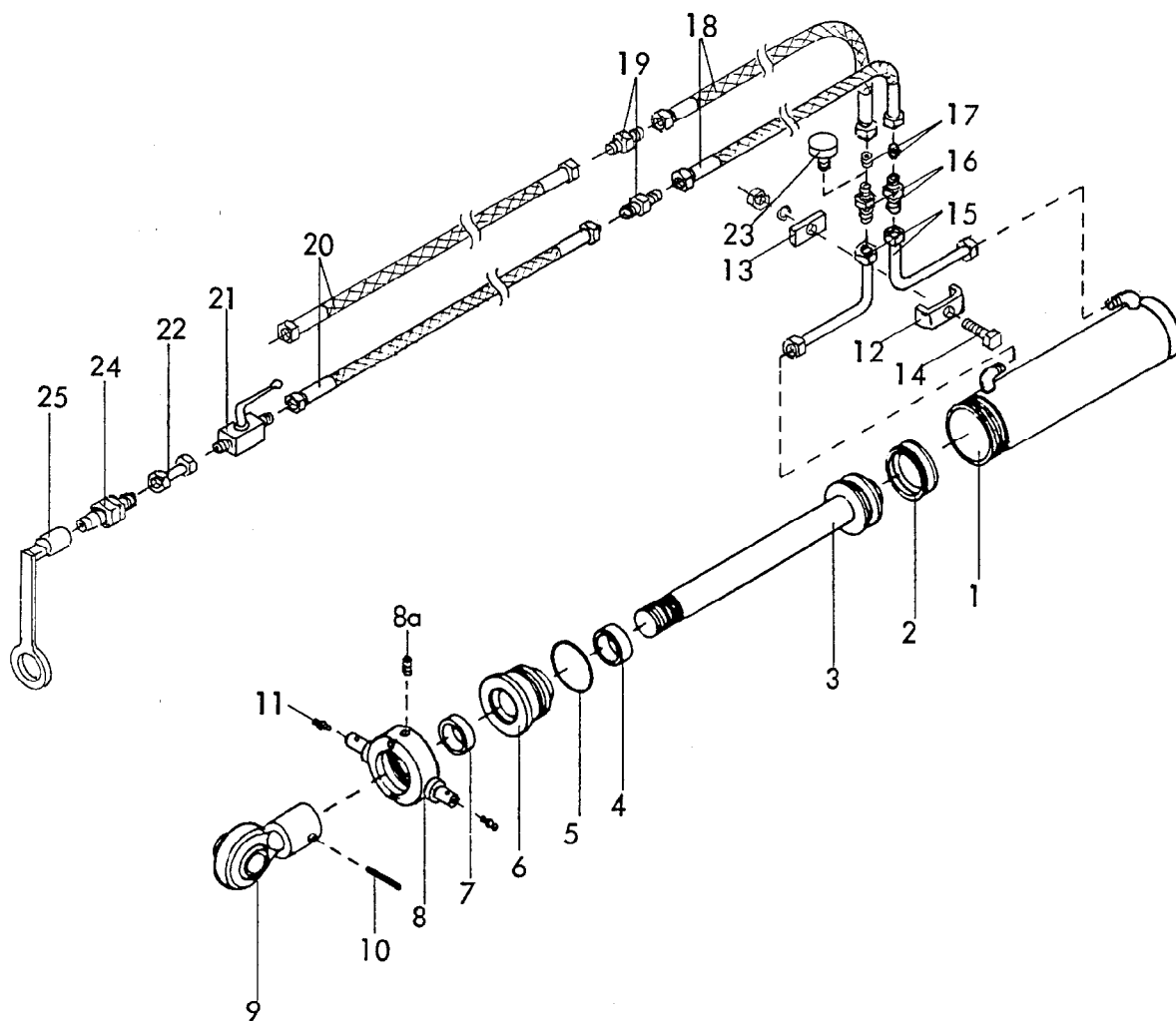


Gerätetyp: Hubgestänge DRILL-LIFT für WMKE, EMKE

Bild-Nr.	Bestell-Nr.	Stückje Gerät/ Baugr.	Ersatzteilbezeichnung	Alte Bestell-Nr.	ca. kg/Teil
1	8413.62.01	1	Hubarm -rechts-		
2	8413.62.02	1	Hubarm -links-		
3	1498D253228	6	Einspannbuchse EG 25/32x28 DIN 1498		
4	933D1645P	6	6-ktschr. M 16x45 DIN 933-8.8		
"	127DBI 6	6	Federring B 16 DIN 127		
"	934D16P	6	6-ktmu. M 16 DIN 934-8		
5	8405.58.00	2	Hubbolzen Ø 25x205		
6	1481D850	5	Spannstift 8x50 DIN 1481		
7	8418.11.00	1	Zwischenturm		
8	933D2045P	2	6-ktschr. M 20x45 DIN 933-8.8		
"	980DV20P	2	Sicherungsmutter VM 20 DIN 980-8		
9	8418.10.01	2	Lasche		
9a	8008.35.37	1	Drehbolzen ZB-25x135		
9b	8404.19.00	1	Federsteckstock BTB-6		

Gerätetyp: Hubgestänge DRILL-LIFT für WMKE, EMKE

Bild-Nr.	Bestell-Nr.	Stück Gerät/ Baugr.	Ersatzteilbezeichnung	Alte Bestell-Nr.	ca. kg/Teil
10	4716.38.00	6	Schmiernippel H1 8x1	6312.04-6	
11	8413.35.01	1	Turmbolzen ( in vordere Bohrg. für doppelzw. Zyl.) ( in hintere Bohrg. für einfachw. Zyl.)		
12	4716.35.00	1	Federsteckstock BTB-4	6416.01-3	
13	6241.29.02	1	Steckstock TB-12x50	6205.12-2	
14	8413.36.00	1	Hubturm		
15	8409.76.00	1	Schwenklager		
16	8409.74.02	2	Buchse		
17	933D1650P	2	6-ktschr. M 16x50 DIN 933-8.8		
"	127DBI6	2	Federring B 16 DIN 127		
"	934D16P	2	6-ktmu. M 16 DIN 934-8		
18	8409.74.01	1	Spindelmutter MF-632		
19	1481D650	2	Spannstift 6x50 DIN 1481		
20	934D27P	2	6-ktmu. M 27 DIN 934-8		
20a	936D27P	1	6-ktmu. M 27 DIN 936-8		
21	8413.51.01	2	Distanzhülse		
22	8413.46.00	1	Ösenschraube		
23	8413.28.01	1	Verstellbare Anlenkung Kat. II -links-		
23	8413.28.02	1	Verstellbare Anlenkung Kat. II -rechts-		
23a	8411.79.01	1	Anlenkung -lang- für Durchtrieb Kat. II -links-		
23a	8411.79.02	1	Anlenkung -lang- für Durchtrieb Kat. II -rechts-		
24	931D20100P	4	6-ktschr. M 20x100 DIN 931-8.8		
25	980DV20P	4	Sicherungsmutter VM 20 DIN 980-8		
26	6336.72.01	2	Riegel Kat. II		
27	8405.12.09	2	Klappstecker STB-4,5x340		
28	8413.39.00	1	Führungsarm		
29	8418.12.00	2	Verstellarmbolzen		
30	933D1225N	2	6-ktschr. M 12x25 DIN 933-10.9		
"	127DA12	2	Federring A 12 DIN 127		
31	8405.59.00	2	Führungsbolzen		
32	1481D640	2	Spannstift 6x40 DIN 1481		
33	8413.37.01	1	Verstellarm -links-		
33a	1498D253220	2	Einspannbuchse EG 25/32x20 DIN 1498		
34	8413.37.02	1	Verstellarm -rechts-		
35	960D161565M	4	6-ktschr. M 16x1,5x65 DIN 960-12.9		
36	1441D17	4	Scheibe 17 DIN 1441		
37	7001.05.00	4	Spannstift 21x28		
38	8405.00.19	4	Poly-Stop-6-ktmu. M 16x1,5-10		
39	933D20100P	2	6-ktschr. M 20x100 DIN 933-8.8		
40	934D20P	2	6-ktmu. M 20 DIN 934-8		
41	8413.41.00	1	Sicherungskette		



Gerätetyp: Zylinder Ø 80 für Hubgestänge DRILL-LIFT

Bild-Nr.	Bestell-Nr.	Stücke Gerät/ Baugr.	Ersatzteilbezeichnung	Alte Bestell-Nr.	ca. kg / Teil
1	8145.02.00	1	Zylinderrohr		
2	8127.00.01	1	Kolbendichtung D 20 WO 80x60x22	8123.01-2	
3	8138.03.00	1	Kolbenstange		
4	8129.00.02	1	Nutring VN 35-110	8106.02-4	
5	8127.00.02	1	O - Ring OR 71,2x5,7	8105.02-2	
6	8133.10.01	1	Zylinderkopf		
7	8129.00.03	1	Abstreifer 35-45-7/10	8105.02-5	
8	8145.01.00	1	Überwurfmutter	8123.01-5	
8a	553D810	1	Gewindestift M 8x10 DIN 553		
9	8129.03.00	1	Kugelkopf	8105.01-5	
10	1481D850	1	Spannstift 8x50 DIN 1481		
	<u>8145.00.00</u>	1	Zylinder Ø 80 komplett, Bild-Nr. 1 - 10		
	<u>8138.01.01</u>	1	Satz Dichtungen komplett, Bild-Nr. 2,4,5,7		

Gerätetyp: Zylinder Ø 80 für Hubgestänge DRILL-LIFT

Bild-Nr.	Bestell-Nr.	Stücke Gerät/ Baugr.	Ersatzteilbezeichnung	Alte Bestell-Nr.	ca. kg/Teil
11	4716.38.00	2	Schmiernippel H 1 8x1	6312.04-6	
12	4716.52.12	1	Doppelrohrschelle	4714.28-3	
13	4716.52.16	1	Klemmstück		
14	931D1040P	1	6-ktschr. M 10x40 DIN 931-8.8		
"	127DA10	1	Federring A 10 DIN 127		
"	934D10P	1	6-ktmu. M 10 DIN 934-8		
15	8413.43.01	2	Hydraulikrohr kpl.		
16	4722.36.06	2	Gerade Verschraubung mit Innengewinde	8109.03-2	
17	4722.36.05	2	Drossel, Bohrung : Ø 2 mm		
18	4722.36.03	2	Hydraulikschlauch 500 lg	4714.34-7	
19	4716.52.13	2	Gerade Verschraubung	8101.06-4	
20	4716.46.06	2	Hydraulikschlauch 1000 lg.	8102.06-6	
21	4716.46.05	1	Blockkugelhahn	8116.03-2	
22	4716.53.05	1	Hydraulikrohr kpl. 40 lg.	8101.06-6	
23	6436.07.06	1	Be-und Entlüftungsfiler ( nur bei einfachwirkendem Zylinder )	8101.06-8	
24	8132.01.00	1(2)	Kupplungsstecker nach ISO 5675	8101.02	
25	8132.02.00	1(2)	Staubschutzkappe		

**WALTERSCHEID**

Gelenkwelle  
P.T.O. drive shaft  
Transmission

W 2400 - SD25F - 610 - K90/4

Bestell-Nr.  
Part no.  
Référence

Zeichnungs-Nr.  
Drawing no.  
No. du plan

Datum  
Date

28 11 1984

für Kunde  
for customer  
pour client

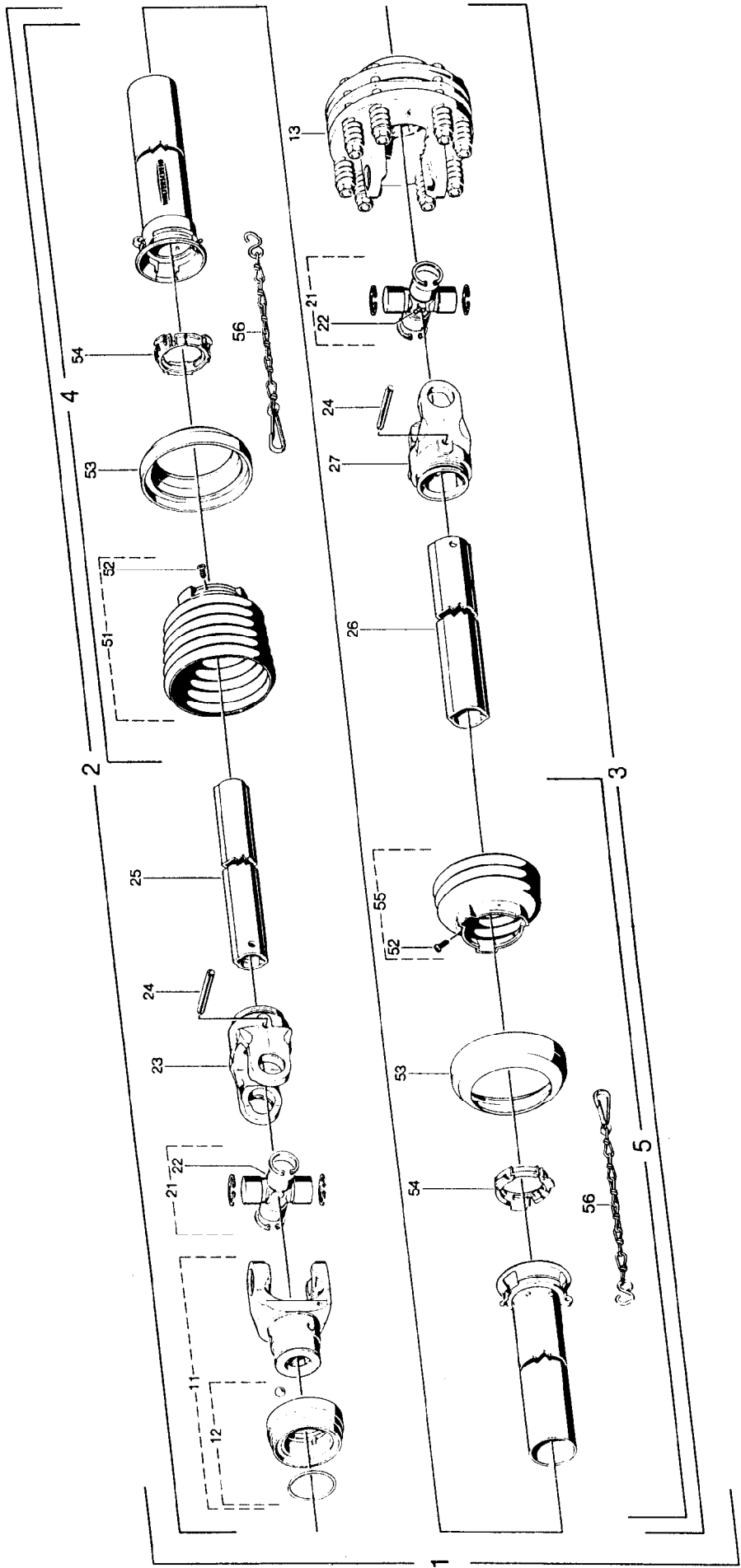
**Rabewerk**

Kundenzeichnungs-Nr.  
Customer drawing no.  
No. du plan client

MKE 100,150  
Type  
EMKE, WMKE  
Type

Maschinenart  
Machine  
Machine

- a = QSG2400-1<sup>3</sup>/<sub>8</sub>"(6)
- b = QSG2400-1<sup>3</sup>/<sub>8</sub>"(21)
- c = QSG2400-1<sup>3</sup>/<sub>4</sub>"(6)
- d = QSG2400-1<sup>3</sup>/<sub>4</sub>"(20)



WALTERSCHEID - Gelenkwelle W2400-SD25F-610-K90/4 für MKE 100,150, EMKE, WMKE 28.11.1984

Position Nr. Part No. Référence	Zusatz-Nr. Drawing No. Ref. du plan	Stückzahl Quantity Quantité	Technische Angaben Technical data Données techniques	Benennung	Description	Abkürzung
1a	376854	1	W2400-SD25F-610-K90/4	Gelenkwelle mit Schutz	PTO drive shaft with guard	Transmission avec protecteur
1b	377819	1	W2400-SD25F-610-K90/4			
1c	377823	1	W2400-SD25F-610-K90/4			
1d	377827	1	W2400-SD25F-610-K90/4			
2a	376850	1	WH2400-SD25F-540	Innere Gelenkwellenhälfte mit äußerer Schutzhälfte	Inner PTO drive shaft half with outer guard half	Demi-transmission intérieure avec demi-protecteur extérieur
2b	377818	1	WH2400-SD25F-540			
2c	377822	1	WH2400-SD25F-540			
2d	377826	1	WH2400-SD25F-540			
3	376853	1	WH2400-SD25-515-K90/4	Äußere Gelenkwellenhälfte mit innerer Schutzhälfte	Outer PTO drive shaft half with inner guard half	Demi-transmission extérieure avec demi-protecteur intérieur
4	377847	1	SDH25F-L=395mm	Äußere Schutzhälfte	Outer guard half	Demi-protecteur extérieur
5	377846	1	SDH25-L=390mm	Innere Schutzhälfte	Inner guard half	Demi-protecteur intérieur
11a	366782	1	QSG2400-17"(6)			
11b	366784	1	QSG2400-17"(20)	Q.S-Gabel komplett	Q.S-yoke complete	Mâchoire Q.S complète
11c	366790	1	QSG2400-17"(16)			
11d	366792	1	QSG2400-17"(20)			
12a	376105	1	agraset 122	Q.S-Verschluß komplett; Größe B	Q.S-lock complete; size B	Verrouillage Q.S complet; type B
12b		1				
12c	376107	1	agraset 124	Q.S-Verschluß komplett; Größe C	Q.S-lock complete; size C	Verrouillage Q.S complet; type C
12d		1				
13	376918	1	K90/4-B-2400-17"(6) M=1300Nm	Reibkupplung komplett; drehsinnunabhängig	Friction clutch complete; independent of direction of rotation	Limiteur à friction complet; indépendant du sens de rotation
21	312410	2	M8x1	Kreuzgarnitur komplett	Gross and bearing kit complete	Bloc croisillon complet
22	084099	2	M8x1	Kegel-Schmierriepel	Lubrication fitting	Graisseur
23	019518	1	RG2400-1b	Rillengabel	Inboard yoke	Mâchoire à gorge
24	020617	2	DIN1481-10x80	Spannstift	Spring type straight pin	Goupille élastique
25	326098	1	lbgel-L=490mm	Profilrohr : gehärtet	Profile tube , hardened	Tube profilé ; cémenté
26	321255	1	2eL=465mm	Profilrohr	Profile tube	Tube profilé
27	019519	1	RG2400-2a	Rillengabel	Inboard yoke	Mâchoire à gorge
51	365366	1		Schutztrichter mit Schraube	Guard cone with screw	Cône protecteur avec vis
52	365305	2	4x10	Schraube	Screw	Vis
53	359471	2		Stützring	Reinforcing collar	Bague de renfort
54	067276	2		Gleitring	Bearing ring	Bague de glissement
55	365363	1		Schutztrichter mit Schraube	Guard cone with screw	Cône protecteur avec vis
56	044321	2		Haifekette	Safety chain	Chaînette





## **Ersatzteilliste**

8418

Kreiselegge

EMKE 200, 250, 300

Baureihe 3

Bei Ersatzteilbestellungen bitte Rückseite beachten!

# **RABEWERK**






### Wichtig bei Ersatzteilbestellungen:

Bitte machen Sie bei jeder Bestellung folgende Angaben:

1. Gerätetype (auf Typenschild eingeschlagen).
2. Maschinenummer (auf Typenschild und Rahmen eingeschlagen).

<b>RABE WERK</b> <i>GmbH + Co.</i>  <i>D-49152 Bad Essen</i>	
Typ	
Nr.	Kontrolle

▲  
**Typenschild**

3. Bestellnummer oder, falls hinter der entsprechenden Bildnummer keine Bestellnummer angegeben ist, die Lagernummer bzw. die DIN-Nummer mit den dazugehörigen Maßen. Wünschen Sie den Bezug kompletter Baugruppen, so geben Sie bitte die unterstrichene Bestellnummer an.
4. Die gewünschte Stückzahl der zu liefernden Ersatzteile.

# **RABE WERK**

GmbH + Co., Landmaschinenfabrik, D-49152 Bad Essen

Telefon: (05472) 7710 · Telex: 941617 · Telefax: (05472) 771190