

8418  
EMKE 200,250,300 Baureihe 2

8419  
WMKE 200,250,300 Baureihe 1

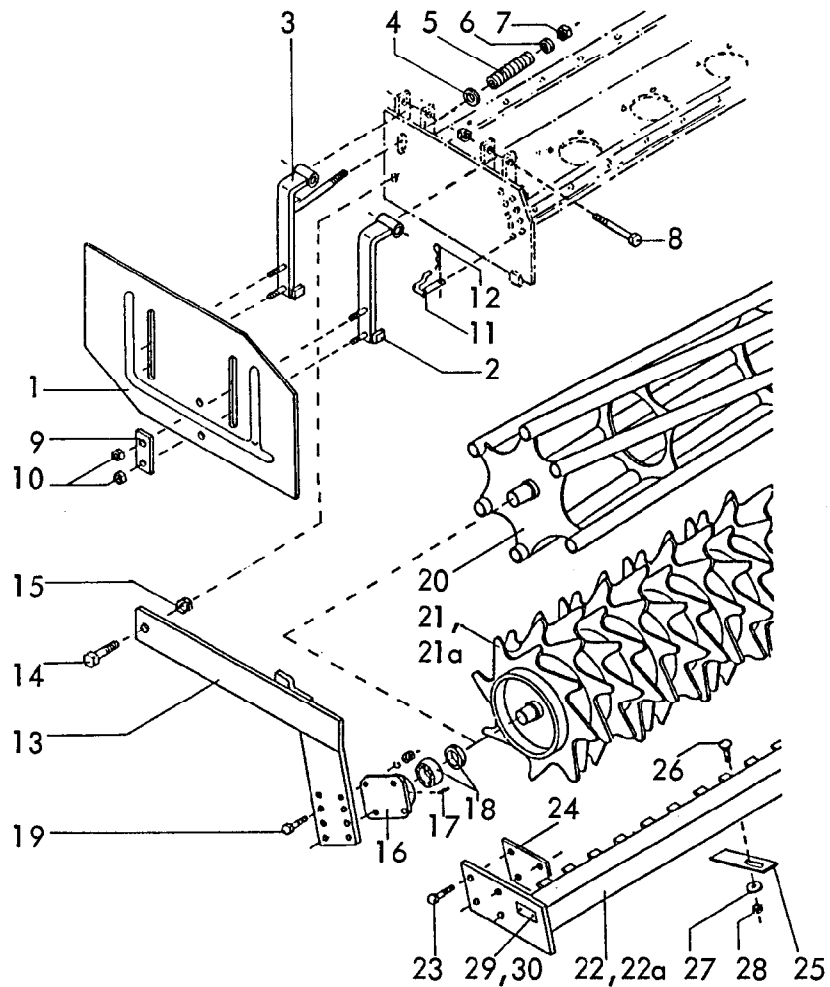
11.86

2 Gerätetyp:

EMKE 200,250,300 Br.2, WMKE 200,250,300 Br.1

Bild-Nr.	Bestell-Nr.	Stückje Gerät/ Baugr.	Ersatzteilbezeichnung	Alte Bestell-Nr.	ca. kg / Teil
1	8418.32.00	1	Turm		
2	2614.18.00	1	Zugbolzen TB-25x131 Kat. II		
3	4716.35.00	1	Federsteckstock BTB-4	6416.01-3	
4	8418.00.04	1	Vorsteckfeder BTB-40		
5	931D1040M	6	6-ktschr. M 10x40 DIN 931-12.9	} $M_a=83$ Nm	
6	931D1050M	6	6-ktschr. M 10x50 DIN 931-12.9		
7	980DV10M	12	Sicherungsmutter VM 10 DIN 980-12		
8	4716.37.00	1	Typenschild SX-4	6405.01-2	
"	1476D410	2	Halbrundkerbnagel 4x10 DIN 1476		
9	8405.00.19	1	Bügel für WMKE		
9a	8418.00.03	1	Bügel für EMKE		
10	8409.10.01	1	Anschlußstück -rechts-		
11	8409.10.02	1	Anschlußstück -links-		
12	933D2050P	4	6-ktschr. M 20x50 DIN 933-8.8	} $M_a=410$ Nm	
"	980DV20P	4	Sicherungsmutter VM 20 DIN 980-8		
13	8418.25.00	1	Achsträger	} Kat. I	
14	8418.26.00	1	Dreipunktachse Kat. I		
15	7209.28.00	1	Klemmring UW-44		
16	931D1675P	1	6-ktschr. M 16x75 DIN 931-8.8		
"	934D16P	1	6-ktmu. M 16 DIN 934-8		
17	4511.46.00	1	O.L.-Stock Kat. I		
18	4722.00.03	1	Einspannbuchse EG 19/25x20		
19	8412.47.00	1	Dreipunktachse Kat. II		
20	8423.05.09	2	Beinschutz für Type 200		
20	8423.05.08	2	Beinschutz für Type 250		
20	8423.05.07	2	Beinschutz für Type 300		
22	933D1035N	6	6-ktschr. M 10x35 DIN 933-10.9	} $M_a=69$ Nm	
23	933D1025N		6-ktschr. M 10x25 DIN 933-10.9		
"		12	für Type 200		
"		18	für Type 250		
"		26	für Type 300		

Bild-Nr.	Bestell-Nr.	Stücke Gerät/ Baugr.	Ersatzteilbezeichnung	Alte Bestell-Nr.	ca. kg/Teil		
24	980DV10N		Sicherungsmutter VM 10 DIN 980-10	} $M_a = 69 \text{ Nm}$			
"	"	52	für Type 200				
"	"	68	für Type 250				
"	"	84	für Type 300				
25	933D1020NVP	6	Verbus-Plus-Schraube M 10x20 DIN 933-10.9	} $M_a = 83 \text{ Nm}$			
26	8409.08.03	1	Abdeckblech für Type 200				
26	8409.08.02	1	Abdeckblech für Type 250				
26	8409.08.01	1	Abdeckblech für Type 300				
27	8404.47.00	1	Be- und Entlüftungsfilter				
28	8404.24.00	1	Verschlußschraube R 1 1/2"				
29	8409.31.04	2	Flachdichtung für Type 200, 15x4x1940				
29	8409.31.03	2	Flachdichtung für Type 250, 15x4x2430				
29	8409.31.02	2	Flachdichtung für Type 300, 15x4x2920				
30	8409.31.01	2	Flachdichtung 15x4x290				
31	8418.28.03	1	Werkzeugträger für Type 200				
31	8418.28.02	1	Werkzeugträger für Type 250				
31	8418.28.01	1	Werkzeugträger für Type 300				
32	8412.19.06	1	Schutzschiene für Type 200			} Zusatzausrüstung	
32	8412.19.05	1	Schutzschiene für Type 250				
32	8412.19.03	1	Schutzschiene für Type 300				
33	8411.00.29	4	Unterlage	} $M_a = 83 \text{ Nm}$			
34	931D1050M	6	6-ktschr. M 10x50 DIN 931-12.9				
34a	931D1040M	2	6-ktschr. M 10x40 DIN 931-12.9				
"	980DV10M	8	Sicherungsmutter VM 10 DIN 980-12				
35	440DR11	8	Scheibe R 11 DIN 440				
36	8405.00.16	1	Ringschlüssel SW-22				
37	8409.32.00	2	Leuchtenhalter -vorn-				
38	8409.33.01	1	Leuchtenhalter -hinten rechts-				
"	8409.33.02	1	Leuchtenhalter -hinten links-				
39	8412.00.20	1	Leiste für Type 250,300				



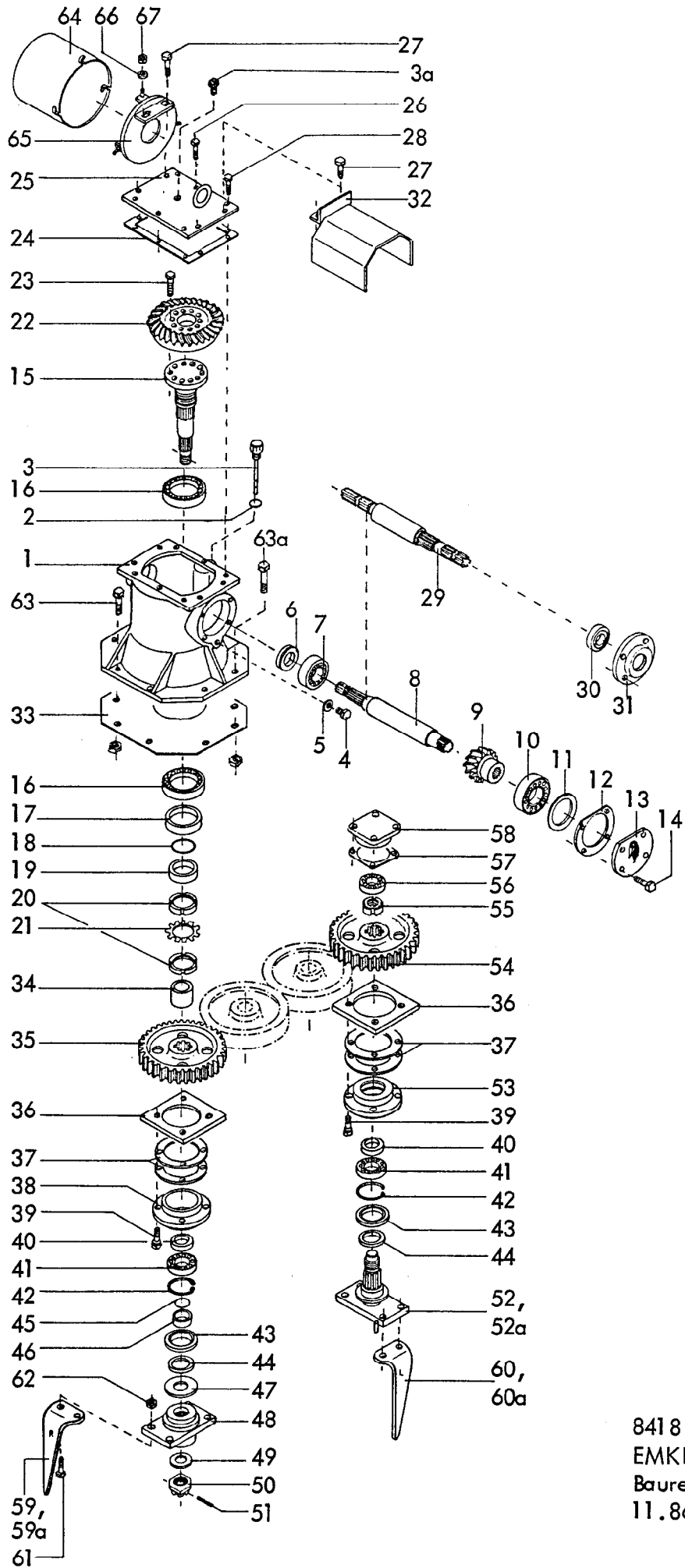
Gerätetyp: EMKE 200,250,300 Br.2, WMKE 200,250,300 Br.1

Bild-Nr.	Bestell-Nr.	Stückje Gerät/ Baugr.	Ersatzteilbezeichnung	Alte Bestell-Nr.	ca. kg / Teil
1	8413.86.01	1	Seitenblech -links-		
1	8413.86.02	1	Seitenblech -rechts-		
2	8413.84.00	2	Seitenblechhalter -hinten-		
3	8413.85.00	2	Seitenblechhalter -vorn-		
4	7518.00.02	2	Scheibe C-170		
5	8413.00.44	2	Druckfeder DF-226		
6	126D18	2	Scheibe 18 DIN 126		
7	980DV16P	2	Sicherungsmutter VM 16 DIN 980-8		
8	931D20110P	4	6-ktschr. M 20x110 DIN 931-8.8		
"	980DV20P	4	Sicherungsmutter VM 20 DIN 980-8		
9	8413.00.42	4	Lasche LC-11x60		
10	980DV10N	8	Sicherungsmutter VM 10 DIN 980-10		11.86

Bild-Nr.	Bestell-Nr.	Stückje Gerät/ Baugr.	Ersatzteilbezeichnung	Alte Bestell-Nr.	ca. kg/Teil
11	8418.06.00	2	Steckstock		
12	8418.00.04	2	Vorsteckfeder BTB-40		
13	8418.19.01	1	Seitenarm -links-		
13	8418.19.02	1	Seitenarm -rechts-		
			} für Type 200,250		
13	8418.20.01	1	Seitenarm -links-		
13	8418.20.02	1	Seitenarm -rechts-		
			} für Type 300		
14	933D2050P	2	6-ktschr. M 20x50 DIN 933-8.8		
15	980DV20P	2	Sicherungsmutter VM 20 DIN 980-8		
16	8405.00.23	2	Flanschlager		
17	71412DBM81	2	Kegelschmiemippel BM 8x1 DIN 71412		
18	8404.28.06	2	Y-Lager		
	<u>8404.28.07</u>	2	Flanschlager komplett, Bild-Nr. 16-18		
19	933D1240N	8	6-ktschr. M 12x40 DIN 933-10.9		
"	127DA12	8	Federring A 12 DIN 127		
"	934D12P	8	6-ktschr. M 12 DIN 934-8		
20	8409.92.01	1	Stabwalze für Type 200		} Ø 350
20	8409.92.02	1	Stabwalze für Type 250		
20	8409.92.03	1	Stabwalze für Type 300		
21	8406.59.10	1	Zahnwalze UZW für Type 200		} Ø 440
21	8406.59.11	1	Zahnwalze UZW für Type 250		
21	8406.59.12	1	Zahnwalze UZW für Type 300		
22	8406.60.01	1	Abstreifer UZW für Type 200		
22	8406.60.02	1	Abstreifer UZW für Type 250		
22	8406.60.03	1	Abstreifer UZW für Type 300		
21a	8409.93.01	1	Zahnwalze GZW für Type 200		} Ø 500
21a	8406.39.01	1	Zahnwalze GZW für Type 250		
21a	8406.39.02	1	Zahnwalze GZW für Type 300		

6 Gerätetyp: EMKE 200,250,300 Br.2, WMKE 200,250,300 Br.1

Bild-Nr.	Bestell-Nr.	Stückje Gerät/ Baugr.	Ersatzteilbezeichnung	Alte Bestell-Nr.	ca. kg/Teil
22a	8406.53.01	1	Abstreifer GZW für Type 200		
22a	8406.53.02	1	Abstreifer GZW für Type 250		
22a	8406.53.03	1	Abstreifer GZW für Type 300		
23	931D1255M	8	6-ktschr. M 12x55 DIN 931-12.9 für UZW, GZW 200,250		
23	931D1250P	8	6-ktschr. M 12x50 DIN 931-8.8 für UZW, GZW 300		
24	8406.25.06	2	Distanzlasche für UZW, GZW 250		
25	8405.00.27		Abstreiferblech		
26	603D1230PA		Flachrundschr. M 12x30 DIN 603-8.8 verzinkt	18x für Type 200 22x für Type 250 24x für Type 300	
27	6436.60.03		Scheibe C-13		
28	934D12PA		6-k+mu. M 12 DIN 934-8, verzinkt		
29	4716.37.00	1	Typenschild SX-4	6405.01-2	
30	1476D410	2	Halbrundkerbnagel 4x10 DIN 1476		11.86



8418  
EMKE 200,250,300  
Baureihe 1,2  
11.86

8 Gerätetyp: EMKE 200,250,300 Baureihe 1,2

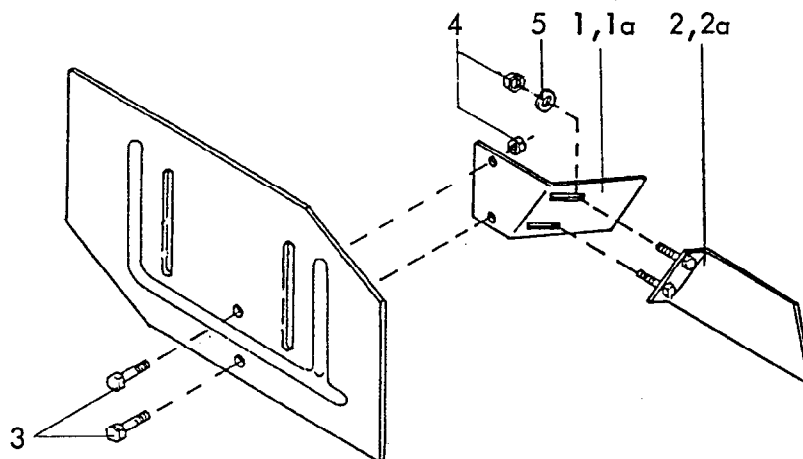
Bild-Nr.	Bestell-Nr.	Stücke Gerät/ Baugr.	Ersatzteilbezeichnung	Alte Bestell-Nr.	ca. kg / Teil
1	8418.01.01	1	Getriebegehäuse	4312.18-1	
2	8132.04.02	1	O-Ring 16x2,5		
3	8411.08.15	1	Meßstab		
3a	8404.47.00	1	Entlüfter		
4	7604DA1615R	1	Verschlußschraube AM 16x1,5 DIN 7604-5.6		
5	7603DA162015C	1	Dichtring A 16x20x1,5 DIN 7603-Cu		
6	3760D45608AS	1	Wellendichtring 45x60x8 AS DIN 3760		
7	720D30209	1	Kegelrollenlager 30209 DIN 720		
8	8418.17.03	1	Antriebswelle		
9	8418.17.01	1	Kegelrad Z 13 (nur paarweise mit Pos. 22)		
10	720D30212	1	Kegelrollenlager 30212 DIN 720		
11	8404.46.03	1	Paßring 1,2x95x110		
12	8409.01.12	1	Gehäusedichtung Ø 110,5x150x1		
13	8409.01.02	1	Verschlußdeckel NW-17		
14	933D1035NVP	4	Verbus-Plus-Schraube M 10x35 DIN 933-10.9 Anziehdrehmoment : 69 Nm		
15	8412.42.03	1	Getriebewelle		
16	720D30211	2	Kegelrollenlager 30211 DIN 720		
17	8409.01.10	1	Wellendichtring 70x105x13 B 2		
18	8404.26.06	1	O-Ring 55x2		
19	8409.01.09	1	Distanzbuchse		
20	981DKM11	2	Nutmutter KM 11 DIN 981		
21	5406DMB11	1	Sicherungsblech MB 11 DIN 5406		
22	8418.17.02	1	Tellerrad Z 23 (nur paarweise mit Pos. 9)		
23	933D1230MVP	10	Verbus-Plus-Schraube M 12x30 DIN 933-12.9 Anziehdrehmoment : 145 Nm		
24	8412.02.04	1	Gehäusedichtung		
25	8418.24.00	1	Gehäusedeckel		
26	933D1020NVP	2	Verbus-Plus-Schraube M 10x20 DIN 933-10.9		
27	933D1030N	2(4)	6-ktschr. M 10x30 DIN 933-10.9		
28	933D1020N	4(6)	6-ktschr. M 10x20 DIN 933-10.9		
29	8418.18.01	1	Durchtriebswelle		
30	8404.21.03	1	Wellendichtring 35x72x12 B 2		
31	8418.03.01	1	Lagerdeckel für Durchtrieb		



Bild-Nr.	Bestell-Nr.	Stücke Gerät/ Baugr.	Ersatzteilbezeichnung	Alte Bestell-Nr.	ca. kg / Teil
32	8418.02.00	1	Zapfwellenschutz für Durchtrieb		
	8418.17.00	1	Getriebe komplett, Bild-Nr. 1-28		
	8418.18.00	1	Getriebe mit Durchtrieb 1 3/8" komplett, Bild-Nr. 1-7, 9-12, 14-32		
33	8412.00.18	1	Getriebedichtung		
34	8412.00.01	1	Distanzrohr		
35	8409.00.04	1	Zahnrad Z 49 -Mitte-		
36	8409.00.10		Gewindeplatte 8,10,12x für EMKE 200,250,300		
37	8409.00.11		Lagerflanschdichtung 16,20,24x für EMKE 200,250,300		
38	8409.00.05	1	Lagerflansch -Mitte- LW-591		
39	933D1230NVP		Verbus-Plus-Schraube M 12x30 DIN 933-10.9 Anziehdrehmoment : 120 Nm 32,40,48x für EMKE 200,250,300		
40	8409.00.06		Distanzbuchse		
41	625D6209		Rillenkugellager 6209 DIN 625		
42	472DJ853		Sicherungsring J 85x3 DIN 472		
43	3760D55858		Wellendichtring 55x85x8 DIN 3760 mit Lauffläche für Gamma-Ring		
44	8409.00.14		Gamma-Ring RB 55		
45	8404.26.01	1	O-Ring 45x2		
46	8409.00.07	1	Distanzbuchse		
47	8409.00.08	1	Scheibe		
48	8409.00.09	1	Messerhalter		
49	126D36	1	Scheibe 36 DIN 126		
50	937D3615P	1	Kronenmutter M 36x1,5 DIN 937-8		
51	1481D650	1	Spannstift 6x50 DIN 1481		
52	8409.00.15		Welle mit Messerhalter 3,4,5x für EMKE 200,250,300		
52a	8409.73.00		Welle mit Messerhalter -links 4,5,6x für EMKE 200,250,300		
				8x für EMKE 200 10x für EMKE 250 12x für EMKE 300	

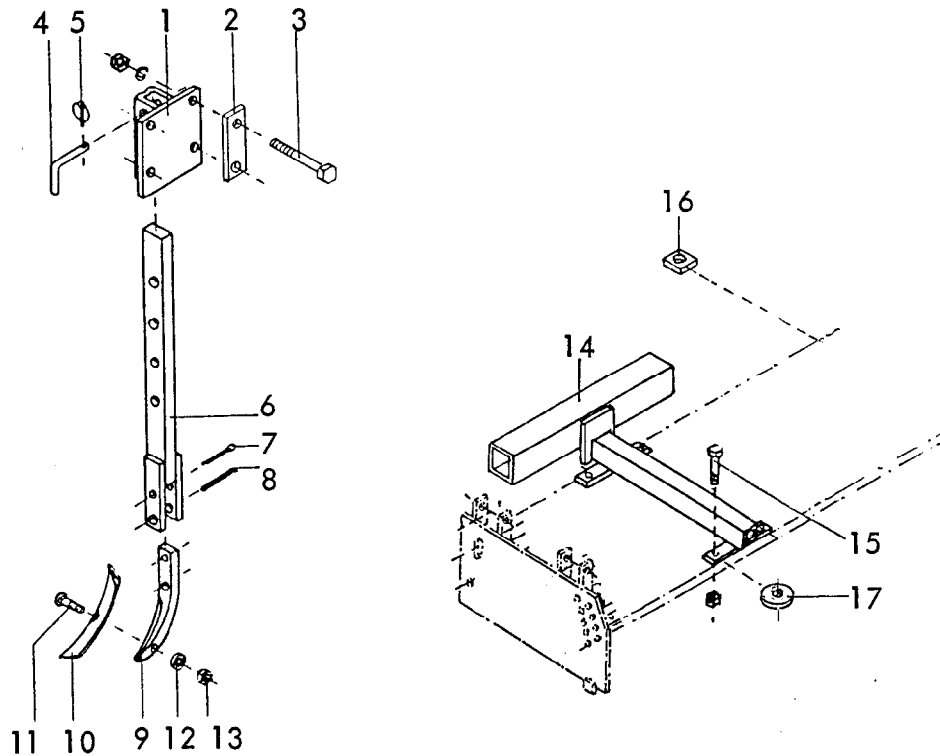
10 Gerätetyp: EMKE 200,250,300 Baureihe 1,2

Bild-Nr.	Bestell-Nr.	Stückje Gerät/ Baugr.	Ersatzteilbezeichnung	Alte Bestell-Nr.	ca. kg / Teil
53	8409.00.12		Lagerflansch LW-59		
54	8409.00.16		Zahnrad Z 49		
55	8409.00.13		Nutmutter PM 40x1,5 SSN 546		
56	625D62072RS		Rillenkugellager 6207 2 RS DIN 625		
57	8409.00.17		Lagerdeckeldichtung		
58	8409.00.18		Lagerdeckel LW-401		
59	8409.12.01		Kreismesser KG-26 -rechts-	7x für EMKE 200 9x für EMKE 250 11x für EMKE 300	
59a	8411.62.05		Kreismesser KG-26 Z -rechts- ( Rabid )		
60	8409.12.02		Kreismesser KG-26 L -links-		
60a	8411.62.06		Kreismesser KG-26 LZ -links- ( Rabid )		
61	960D141550M		6-ktschr. M 14x1,5x50 DIN 960-12.9		
62	8409.00.37		Poly-Stop-6-ktmu. mit Bund M 14x1,5-10 Anziehdrehmoment : 250 Nm , 32x für EMKE 200, 40x für EMKE 250, 48x für EMKE 300		
63	933D1035N	2	6-ktschr. M 10x35 DIN 933-10.9		
63a	931D1050N	2	6-ktschr. M 10x50 DIN 931-10.9		
"	980DV10N	4	Sicherungsmutter VM 10 DIN 980-10 Anziehdrehmoment : 69 Nm		
64	8418.00.06	1	Zapfwellenschutz		
65	8418.27.04	1	Schutzscheibe		
66	126D9	3	Scheibe 9 DIN 126		
67	980DV8P	3	Sicherungsmutter VM 8 DIN 980-8		



Gerätetyp: Leitblech für Kreiselegen

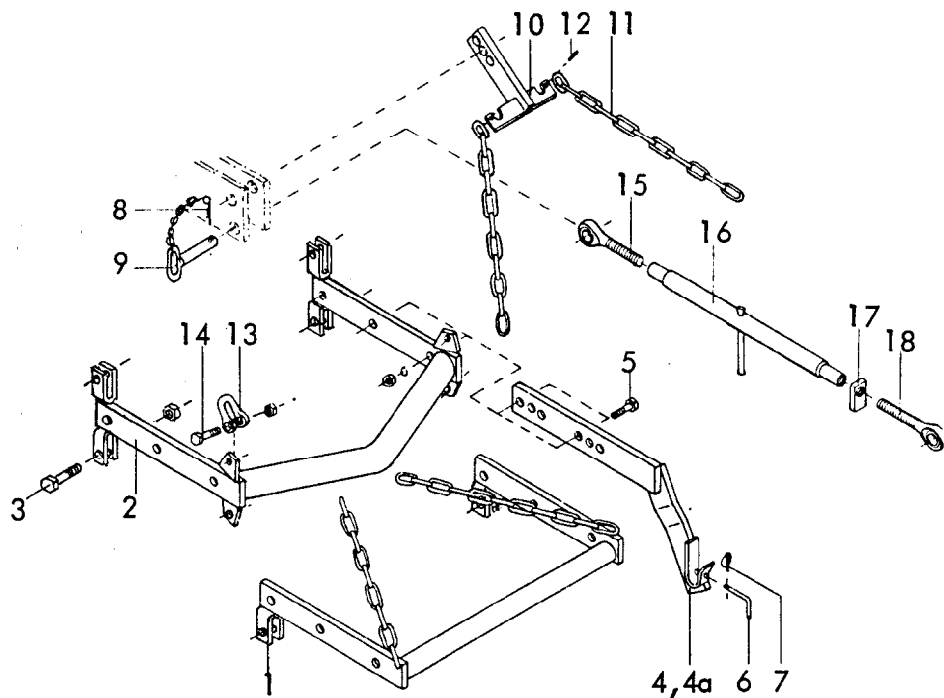
Bild-Nr.	Bestell-Nr.	Stück/Gerät/Baugr.	Ersatzteilbezeichnung	Alte Bestell-Nr.	ca. kg/Teil
1	8413.55.01	1	Leitblech -rechts-		
1α	8413.55.02	1	Leitblech -links-		
2	8413.56.01	1	Leitblech -hinten rechts-		
2α	8413.56.02	1	Leitblech -hinten links-		
3	933D1025N	4	6-kt Schr. M 10x25 DIN 933-10.9		
4	980DV10N	8	Sicherungsmu. VM 10 DIN 980-10		
5	440D11	4	Scheibe 11 DIN 440		
					11.86



Gerätetyp: EMKE , WMKE

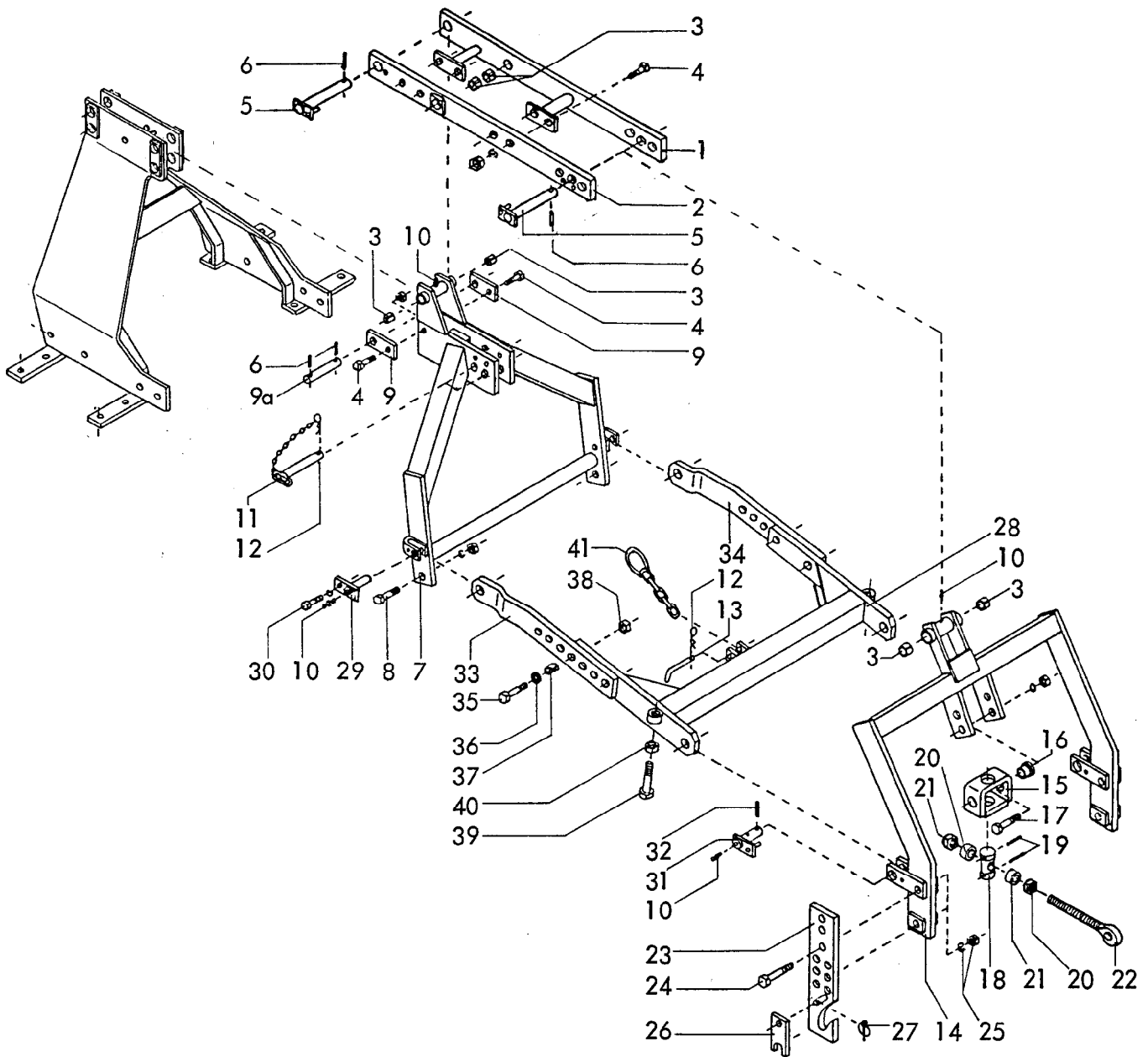
-Radspurlockerer-

Bild-Nr.	Bestell-Nr.	Stück/Gerat/Baugr.	Ersatzteilbezeichnung	Alte Bestell-Nr.	ca. kg/Teil
1	6241.39.00	1	Halter		
2	6241.29.03	2	Lasche		
3	931D12120P	4	6-ktschr. M 12x120 DIN 931-8.8		
"	127DA12	4	Federring A 12 DIN 127		
"	934D12P	4	6-ktmu. M 12 DIN 934-8		
4	6241.29.02	1	Steckstock TB-12x50	6205.12-2	
5	8405.12.09	1	Klappstecker STB-4,5x340		
6	6241.31.00	1	Stiel		
7	94D850	1	Splint 8x50 DIN 94		
8	1481D1045	1	Spannhülse 10x45 DIN 1481		
"	1481D645	1	Spannhülse 6x45 DIN 1481		
			} Verbundstift		
9	8007.24.04	1	Zinkenvorderteil	6228.12-2	
10	8007.30.01	1	Schar GG-5	6508.05-8	
11	8007.30.02	1	Sondersensschraube SSS-12x40	6508.04-9	
12	127DA12	1	Federring A 12 DIN 127		
13	934D12P	1	6-ktmu. M 12 DIN 934-8		
	<u>6241.29.00</u>	1	Radspurlockerer -starr- komplett, Bild-Nr. 1 - 13		
14	8413.29.00	2	Träger		
15	933D1050N	10	6-ktschr. M 10x50 DIN 933-10.9		
16	8413.00.37	2	Unterlage für Beinschutz		
17	440DR11	6	Scheibe R 11 DIN 440		11.86



Gerätetyp: EMKE, WMKE -Dreipunktgestänge für Anbaugeräte-

Bild-Nr.	Bestell-Nr.	Stück/e Gerät/ Baugr.	Ersatzteilbezeichnung	Alte Bestell-Nr.	ca. kg /Teil
1	8418.15.00	1	Grundrahmen		
2	8418.16.00	1	Grundrahmen für Zapfwellendurchtrieb		
3	931D20 65P	2	6-ktschr. M 20x65 DIN 931-8.8		
"	980DV20P	2	Sicherungsmutter VM 20 DIN 980-8		
4	8405.25.01	1	Anbauarm -rechts-		
4a	8405.25.02	1	Anbauarm -links-		
			} für Kat. II		
5	931D1655N	4	6-ktschr. M 16x55 DIN 931-10.9		
"	127DB16	4	Federring B 16 DIN 127		
"	934D16P	4	6-ktmu. M 16 DIN 934-8		
6	8405.12.08	2	Griff TB-12x70		
7	8405.12.09	2	Klappstecker STB-4,5x340		
8	4716.35.00	2	Federsteckstock BTB-4	6416.01-3	
9	8007.13.00	2	Steckstock TB-25x110 A	4304.04-2	
10	8405.40.00	1	Verstellstück		
11	763D0,9K13	2	Kette Ø 13 DIN 763, 11 Glieder		
12	1481D636	2	Spannhülse 6x36 DIN 1481		
13	82101DF1-16	2	Bügel F 1-1,6 DIN 82101		
14	931D2075P	2	6-ktschr. M 20x75 DIN 931-8.8		
"	936D20P	2	6-ktmu. M 20 DIN 936-8		
15	6329.06.03	1	Ösenschraube OS-27x190 -links-		
16	8409.36.01	1	Spannschloßmutter LPM-27x800		
17	4722.20.03	1	Kontermutter -rechts-		
18	6329.06.04	1	Ösenschraube OS-27x190 -rechts-		
	8409.36.00	1	Spannschloß 900-1100 komplett, Bild-Nr.15-18		12.84

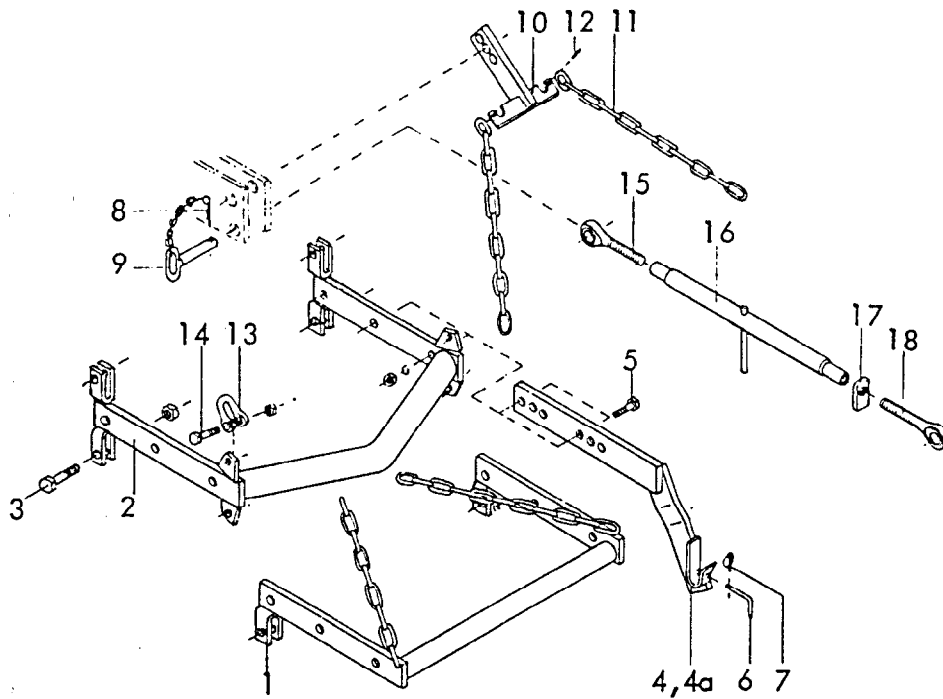


Gerätetyp: Hubgestänge DRILL-LIFT für WMKE, EMKE

Bild-Nr.	Bestell-Nr.	Stücke Gerät/ Baugr.	Ersatzteilbezeichnung	Alte Bestell-Nr.	ca. kg / Teil
1	8413.62.01	1	Hubarm -rechts-		
2	8413.62.02	1	Hubarm -links-		
3	1498D253228	6	Einspannbuchse EG 25/32x28 DIN 1498		
4	933D1645P	6	6-ktschr. M 16x45 DIN 933-8.8		
"	127DB16	6	Federring B 16 DIN 127		
"	934D16P	6	6-ktmu. M 16 DIN 934-8		
5	8405.58.00	2	Hubbolzen Ø 25x205		
6	1481D850	4	Spannstift 8x50 DIN 1481		
7	8418.11.00	1	Zwischenturm		
8	933D2045P	2	6-ktschr. M 20x45 DIN 933-8.8		
"	127DB20	2	Federring B 20 DIN 127		
"	934D20P	2	6-ktmu. M 20 DIN 934-8		
9	8418.10.01	2	Lasche		
9a	8008.35.37	1	Drehbolzen ZB-25x135		

Gerätetyp: Hubgestänge DRILL-LIFT für WMKE, EMKE

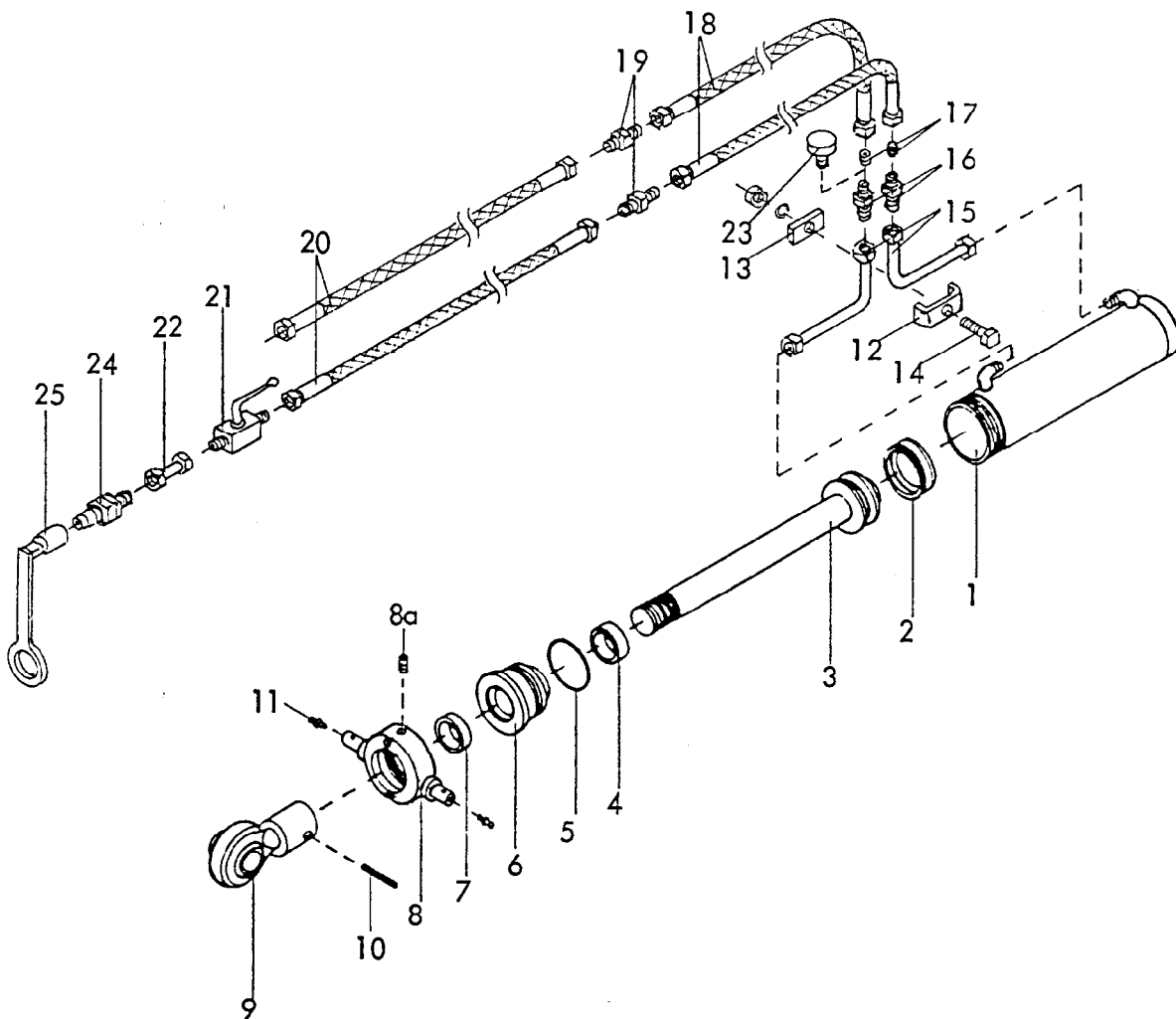
Bild-Nr.	Bestell-Nr.	Stück Gerät/ Anzahl	Ersatzteilbezeichnung	Alte Bestell-Nr.	ca. kg/Teil
10	4716.38.00	6	Schmiernippel H1 8x1	6312.04-6	
11	8413.59.00	1	OL-Stock Kat. II ( in vordere Bohrg. für doppelw. Zyl.) in hintere Bohrg. für einfachw. Zyl.)		
12	4716.35.00	2	Federsteckstock BTB-4	6416.01-3	
13	6241.29.02	1	Steckstock TB-12x50	6205.12-2	
14	8413.36.00	1	Hubturm		
15	8409.76.00	1	Schwenklager		
16	8409.74.02	2	Buchse		
17	933D1650P	2	6-ktschr. M 16x50 DIN 933-8.8		
"	127DB16	2	Federring B 16 DIN 127		
"	934D16P	2	6-ktmu. M 16 DIN 934-8		
18	8409.74.01	1	Spindelmutter MF-632		
19	1481D650	2	Spannstift 6x50 DIN 1481		
20	985D27P	2	6-ktmu. M 27 DIN 985-8		
21	8413.51.01	2	Distanzhülse		
22	8413.46.00	1	Ösenschraube		
23	8413.28.01	1	Verstellbare Anlenkung Kat. II -links-		
23	8413.28.02	1	Verstellbare Anlenkung Kat. II -rechts-		
24	931D2090P	4	6-ktschr. M 20x90 DIN 931-8.8		
25	127DB20	4	Federring B 20 DIN 127		
"	934D20P	4	6-ktmu. M 20 DIN 934-8		
26	6336.72.01	2	Riegel Kat. II		
27	8405.12.09	2	Klappstecker STB-4,5x340		
28	8413.39.00	1	Führungsarm		
29	8418.12.00	2	Verstellarmbolzen		
30	933D1225N	2	6-ktschr. M 12x25 DIN 933-10.9		
"	127DA12	2	Federring A 12 DIN 127		
31	8405.59.00	2	Führungsbolzen		
32	1481D640	2	Spannstift 6x40 DIN 1481		
33	8413.37.01	1	Verstellarm -links-		
34	8413.37.02	1	Verstellarm -rechts-		
35	960D161565M	4	6-ktschr. M 16x1,5x65 DIN 960-12.9		
36	1441D17	4	Scheibe 17 DIN 1441		
37	7001.05.00	4	Spannstift 21x28		
38	8405.00.19	4	Poly-Stop-6-ktmu. M 16x1,5-10		
39	933D20100P	2	6-ktschr. M 20x100 DIN 933-8.8		
40	934D20P	2	6-ktmu. M 20 DIN 934-8		
41	8413.41.00	1	Sicherungskette		



Gerätetyp: EMKE, WMKE -Dreipunktgestänge für Anbaugeräte-

Bild-Nr.	Bestell-Nr.	Stück Gerät/ Baugr.	Ersatzteilbezeichnung	Alte Bestell-Nr.	ca. kg /Teil
1	8418.15.00	1	Grundrahmen		
2	8418.16.00	1	Grundrahmen für Zapfwellendurchtrieb		
3	931D20 65P	2	6-ktschr. M 20x65 DIN 931-8.8		
"	980DV20P	2	Sicherungsmutter VM 20 DIN 980-8		
4	8405.25.01	1	Anbauarm -rechts-		
4a	8405.25.02	1	Anbauarm -links-		
			} für Kat. II		
5	931D1655N	4	6-ktschr. M 16x55 DIN 931-10.9		
"	127DB16	4	Federring B 16 DIN 127		
"	934D16P	4	6-ktmu. M 16 DIN 934-8		
6	8405.12.08	2	Griff TB-12x70		
7	8405.12.09	2	Klappstecker STB-4,5x340		
8	4716.35.00	2	Federsteckstock BTB-4	6416.01-3	
9	8007.13.00	2	Steckstock TB-25x110 A	4304.04-2	
10	8405.40.00	1	Verstellstück		
11	763D0,9K13	2	Kette Ø 13 DIN 763, 11 Glieder		
12	1481D636	2	Spannhülse 6x36 DIN 1481		
13	82101DF1-16	2	Bügel F 1-1,6 DIN 82101		
14	931D2075P	2	6-ktschr. M 20x75 DIN 931-8.8		
"	936D20P	2	6-ktmu. M 20 DIN 936-8		
15	6329.06.03	1	Ösenschraube OS-27x190 -links-		
16	8409.36.01	1	Spannschloßmutter LPM-27x800		
17	4722.20.03	1	Kontermutter -rechts-		
18	6329.06.04	1	Ösenschraube OS-27x190 -rechts-		
	<u>8409.36.00</u>	1	Spannschloß 900-1100 komplett, Bild-Nr.15-18		12.84





Gerätetyp: Zylinder  $\varnothing$  80 für Hubgestänge DRILL-LIFT

Bild-Nr.	Bestell-Nr.	Stückzahl Gerät/ Baugr.	Ersatzteilbezeichnung	Alte Bestell-Nr.	ca. kg / Teil
1	8145.02.00	1	Zylinderrohr		
2	8127.00.01	1	Kolbendichtung D 20 WO 80x60x22	8123.01-2	
3	8138.03.00	1	Kolbenstange		
4	8129.00.02	1	Nutring VN 35-110	8106.02-4	
5	8127.00.02	1	O - Ring OR 71,2x5,7	8105.02-2	
6	8133.10.01	1	Zylinderkopf		
7	8129.00.03	1	Abstreifer 35-45-7/10	8105.02-5	
8	8145.01.00	1	Überwurfmutter	8123.01-5	
8a	553D810	1	Gewindestift M 8x10 DIN 553		
9	8129.03.00	1	Kugelkopf	8105.01-5	
10	1481D850	1	Spannstift 8x50 DIN 1481		
	<u>8145.00.00</u>	1	Zylinder $\varnothing$ 80 komplett, Bild-Nr. 1 - 10		
	<u>8138.01.01</u>	1	Satz Dichtungen komplett, Bild-Nr. 2,4,5,7		

Gerätetyp: Zylinder Ø 80 für Hubgestänge DRILL-LIFT

Bild-Nr.	Bestell-Nr.	Stückje Gerät/ Baugr.	Ersatzteilbezeichnung	Alte Bestell-Nr.	ca. kg/Teil
11	4716.38.00	2	Schmiernippel H 1 8x1	6312.04-6	
12	4716.52.12	1	Doppelrohrschele	4714.28-3	
13	4716.52.16	1	Klemmstück		
14	931D1040P	1	6-ktschr. M 10x40 DIN 931-8.8		
"	127DA10	1	Federring A 10 DIN 127		
"	934D10P	1	6-ktmu. M 10 DIN 934-8		
15	8413.43.01	2	Hydraulikrohr kpl.		
16	4722.36.06	2	Gerade Verschraubung mit Innengewinde	8109.03-2	
17	4722.36.05	2	Drossel, Bohrung : Ø 2 mm		
18	4722.36.03	2	Hydraulikschlauch 500 lg	4714.34-7	
19	4716.52.13	2	Gerade Verschraubung	8101.06-4	
20	4716.46.06	2	Hydraulikschlauch 1000 lg.	8102.06-6	
21	4716.46.05	1	Blockkugelhahn	8116.03-2	
22	4716.53.05	1	Hydraulikrohr kpl. 40 lg.	8101.06-6	
23	6436.07.06	1	Be- und Entlüftungsfiler ( nur bei einfachwirkendem Zylinder )	8101.06-8	
24	8132.01.00	1(2)	Kupplungsstecker nach ISO 5675	8101.02	
25	8132.02.00	1(2)	Staubschutzkappe		

**WALTERSCHEID**

Gelenkwelle  
P.T.O. drive shaft  
Transmission  
**W2400 - SD25F - 610 - K90 / 4**

Bestell-Nr.  
Part no.  
Reference

Zeichnungs-Nr.  
Drawing no.  
No. du plan

Datum  
Date  
Date  
2 8 1 1 1 9 8 4

für Kunde  
for customer  
pour client

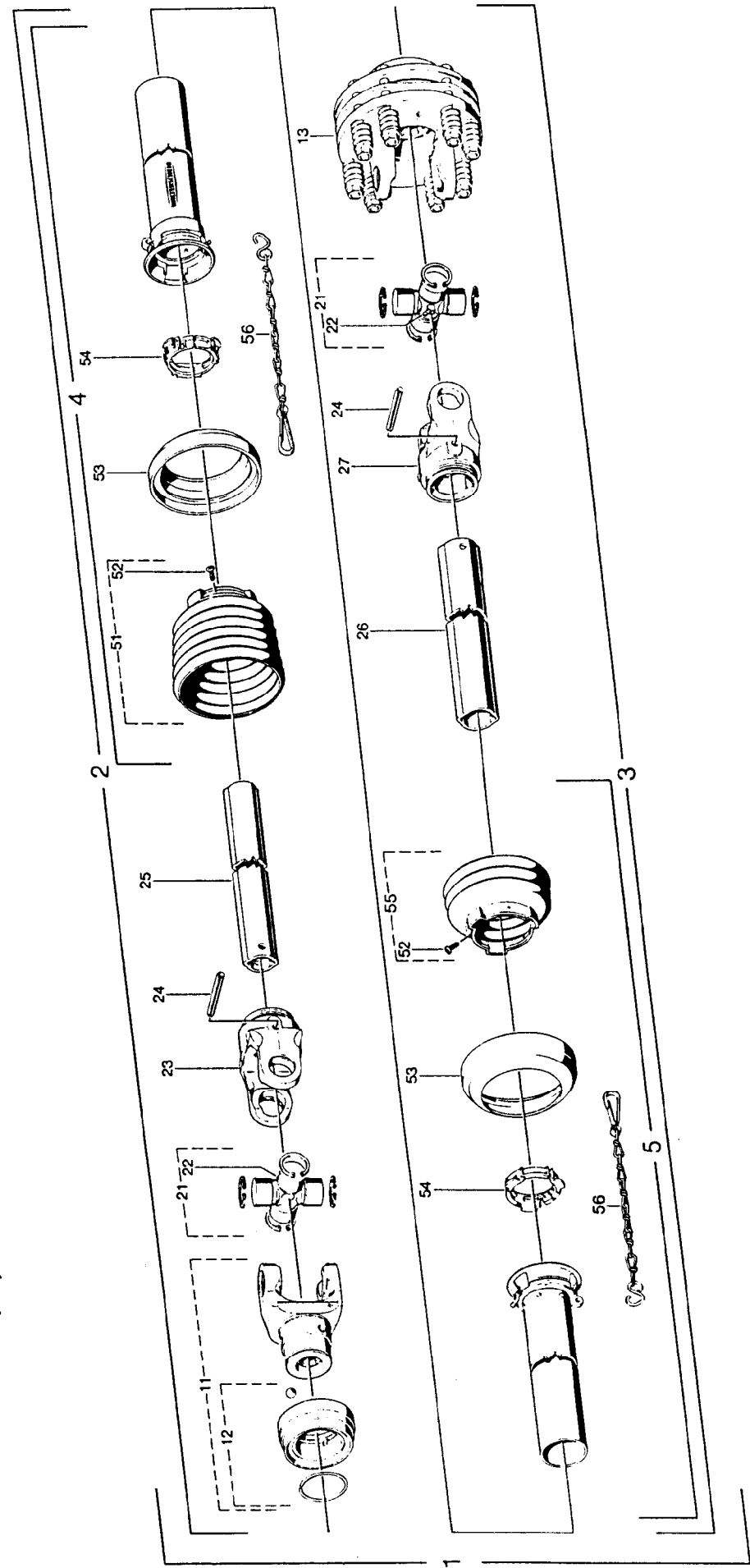
**Rabewerk**

Kundenzeichnungs-Nr.  
Customer drawing no.  
No. du plan client

Maschinenart  
Machine  
Machine

Type  
Type  
Type  
**MKE 100,150**  
**EMKE , WMKE**

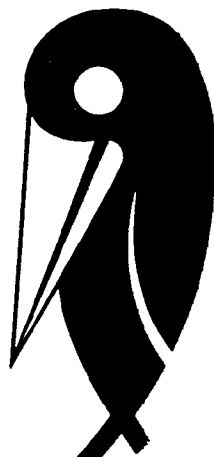
- a = QSG2400-1<sup>3</sup>/<sub>8</sub>"(6)
- b = QSG2400-1<sup>3</sup>/<sub>8</sub>"(21)
- c = QSG2400-1<sup>3</sup>/<sub>4</sub>"(6)
- d = QSG2400-1<sup>3</sup>/<sub>4</sub>"(20)



WALTERSCHEID - Gelenkwelle W2400-SD25F-610-K90/4 für MKE 100,150, EMKE, WMKE 28.11.1984

Position No. Item Réfère	Bezeichnung Part No. Référence	Zechungs-Nr. Drawing No. N° de plan	Stückzahl Quantity Quantité	Technische Angaben Technical data Données techniques	Benennung	Description	Designation
1a	376854	11553	1	W2400-SD25F-610-K90/4	Gelenkwelle mit Schutz	PTO drive shaft with guard	Transmission avec protecteur
1b	377819	11213	1	W2400-SD25F-610-K90/4			
1c	377823	11214	1	W2400-SD25F-610-K90/4			
1d	377827	11215	1	W2400-SD25F-610-K90/4			
2a	376850		1	WH2400-SD25F-540	Innere Gelenkwellenhälfte mit äußerer Schutzhälfte	Inner PTO drive shaft half with outer guard half	Demi-transmission intérieure avec demi-protecteur extérieur
2b	377818		1	WH2400-SD25F-540			
2c	377822		1	WH2400-SD25F-540			
2d	377826		1	WH2400-SD25F-540			
3	376853		1	WH2400-SD25-515-K90/4			
4	377847	85.207	1	SDH25F;L=395mm	Außere Gelenkwellenhälfte mit innerer Schutzhälfte	Outer PTO drive shaft half with inner guard half	Demi-transmission extérieure avec demi-protecteur intérieur
5	377846	85.204	1	SDH25;L=390mm	Außere Schutzhälfte	Outer guard half	Demi-protecteur extérieur
					Innere Schutzhälfte	Inner guard half	Demi-protecteur intérieur
11a	366782	35.83.00	1	0.SGZ400-17/r*(16)			
11b	366784	35.83.02	1	0.SGZ400-17/r*(21)			
11c	366790	35.84.00	1	0.SGZ400-17/c*(16)	Q.S-Gabel komplett	Q.S-yoke complete	Mâchoire Q.S complète
11d	366792	35.84.02	1	0.SGZ400-17/c*(20)			
12a	376105	agrazet 122	1		Q.S-Verschluß komplett; Größe B	Q.S-lock complete; size B	Verrouillage Q.S complet; type B
12b			1				
12c	376107	agrazet 124	1		Q.S-Verschluß komplett; Größe C	Q.S-lock complete; size C	Verrouillage Q.S complet; type C
12d			1				
13	376918		1	K90/4-B-2400-17/c*(16) M=1300Nm	Reibkupplung komplett; drehsinnunabhängig	Friction clutch complete; independent of direction of rotation	Limiteur à friction complet; indépendant du sens de rotation
21	312410	35.00.00	2		Kreuzgarnitur komplett	Cross and bearing kit complete	Bloc croisillon complet
22	084099	63.27.00	2	M8x1	Kegel-Schmiernippel	Lubrication fitting	Graisseur
23	019518	35.13.00	1	RGZ400-1b	Rillengabel	Inboard yoke	Mâchoire à gorge
24	020617	61.05.08	2	DIN1461-10x80	Spannstift	Spring type straight pin	Goupille élastique
25	326098	75.25.65	1	1bgeh.L=490mm	Profilrohr : gehärtet	Profile tube, hardened	Tube profilée : cémenté
26	321255	75.35.15	1	2aL=465mm	Profilrohr	Profile tube	Tube profilée
27	019519	35.14.00	1	RGZ400-2a	Rillengabel	Inboard yoke	Mâchoire à gorge
51	365366	85.25.06	1		Schutztrichter mit Schraube	Guard cone with screw	Cône protecteur avec vis
52	365305	60.15.00	2	4x10	Schraube	Screw	Vis
53	359471	82.85.00	2		Stützring	Reinforcing collar	Bague de renfort
54	087276	82.83.04	2		Gleifring	Bearing ring	Bague de glissement
55	365363	85.25.03	1		Schutztrichter mit Schraube	Guard cone with screw	Cône protecteur avec vis
56	044321	82.36.03	2		Haltekette	Safety chain	Chaînette






### Wichtig bei Ersatzteilbestellungen:

Bitte machen Sie bei jeder Bestellung folgende Angaben:

1. Gerätetype (auf Typenschild eingeschlagen).
2. Maschinenummer (auf Typenschild und Rahmen eingeschlagen).

<b>RABE</b>  <b>WERK</b> <small>GmbH + Co. D-49152 Bad Essen</small>	
Typ	
Nr.	Kontrolle

▲  
**Typenschild**

3. Bestellnummer oder, falls hinter der entsprechenden Bildnummer keine Bestellnummer angegeben ist, die Lagernummer bzw. die DIN-Nummer mit den dazugehörigen Maßen. Wünschen Sie den Bezug kompletter Baugruppen, so geben Sie bitte die unterstrichene Bestellnummer an.
4. Die gewünschte Stückzahl der zu liefernden Ersatzteile.

# **RABE WERK**

GmbH + Co., Landmaschinenfabrik, D-49152 Bad Essen

Telefon: (05472) 7710 · Telex: 941617 · Telefax: (05472) 771190