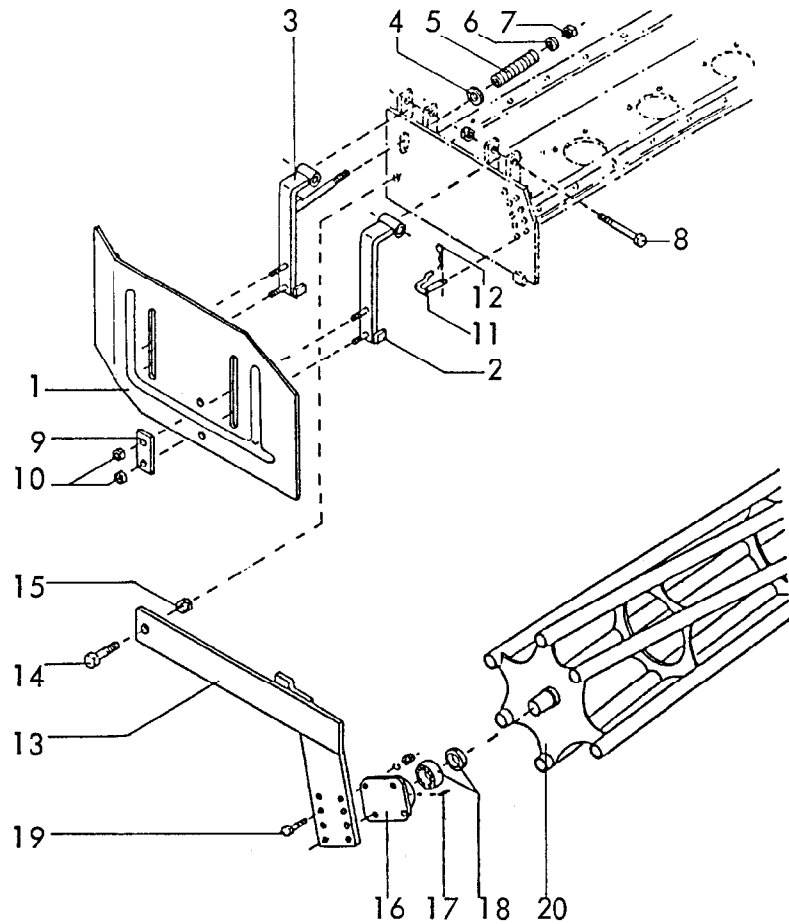


8418
EMKE 100,150 Br. 2
8419
WMKE 100,150 Br. 1
11.86

2 Gerätetyp: EMKE 100,150 Br. 2, WMKE 100,150 Br. 1

Bild-Nr.	Bestell-Nr.	Stück Gerät/ Baugr.	Ersatzteilbezeichnung	Alte Bestell-Nr.	ca. kg/Teil
1	8409.11.028	1	Turm -links-		
2	8409.11.027	1	Turm -rechts-		
3	4722.05.03	1	Steckstock DTB-118x91 Kat. I kpl.	4702.03-1	
3a	8007.13.00	1	Steckstock TB-110 A Kat. II kpl.	4304.04-2	
4	4716.35.00	1 (3)	Federsteckstock BTB-4	6416.01-3	
4a	8418.00.04	1	Vorsteckfeder BTB-40		
5	8409.00.32	1	Distanzrohr		
6	8409.00.30	2	Turmstrebe		
7	931D20140P	1	6-ktschr. M 20x140 DIN 931-8.8		
"	980DV20P	1	Sicherungsmutter VM 20 DIN 980-8		
8	4716.37.00	1	Typenschild SX-4	6405.01-2	
"	1476D410	2	Halbrundkerbnagel 4x10 DIN 1476		
9	8418.00.03	1	Bügel für EMKE		
9a	8405.00.19	1	Bügel für WMKE		
10	8409.10.01	1	Anschlußstück -rechts-		
11	8409.10.02	1	Anschlußstück -links-		
12	933D2050P	4	6-ktschr. M 20x50 DIN 933-8.8	Anziehdrehmoment : 410 Nm	
13	931D2065P	2	6-ktschr. M 20x65 DIN 931-8.8		
14	980DV20P	6	Sicherungsmutter VM 20 DIN 980-8		
15	8418.09.01	1	Turmhalterung -rechts-		
16	8418.09.02	1	Turmhalterung -links-		
17	931D1040M	8	6-ktschr. M 10x40 DIN 931-12.9	Anziehdrehmoment : 83 Nm	
18	931D1050M	4	6-ktschr. M 10x50 DIN 931-12.9		
19	980DV10M	12	Sicherungsmutter VM 10 DIN 980-12		
20	8412.47.00	1	Dreipunktachse Kat. II		
21	8412.33.00	2	Beinschutz für Type 150		
22	933D1035N	4	6-ktschr. M 10x35 DIN 933-10.9	Anziehdrehmoment : 69 Nm	
23	933D1025N		6-ktschr. M 10x25 DIN 933-10.9		
"		4	für Type 100		
"		8	für Type 150		
24	980DV10N		Sicherungsmutter VM 10 DIN 980 -10 , $M_a = 69$ Nm		
"		20	für Type 100		
"		36	für Type 150		
25	933D1020NVP	6	Verbuss-Plusschr. M 10x20 DIN 933-10.9		

Bild-Nr.	Bestell-Nr.	Stück Gerät/ Baugr.	Ersatzteilbezeichnung	Alte Bestell-Nr.	ca. kg / Teil	
26	8409.08.10	1	Abdeckblech für Type 100			
26	8409.08.09	1	Abdeckblech für Type 150			
27	8404.47.00	1	Be- und EntlüftungsfILTER			
28	8404.24.00	1	Verschlußschraube R 1 1/2"			
29	8409.31.06	2	Flachdichtung für Type 100, 15x4x960			
29	8409.31.05	2	Flachdichtung für Type 150, 15x4x1450			
30	8409.31.01	2	Flachdichtung 15x4x290			
31	8418.28.05	1	Werkzeugträger für Type 100			
31	8418.28.04	1	Werkzeugträger für Type 150			
32	8412.19.15	1	Schutzschiene für Type 100			
32	8412.19.13	1	Schutzschiene für Type 150			
33	8411.00.29	2	Unterlage			
						Zusatzrüstung
34	440DR11	4	Scheibe R 11 DIN 440			
35	8405.00.16	1	Ringschlüssel SW-22			
36	8409.32.00	2	Leuchtenhalter -vorn-			
37	8409.33.01	1	Leuchtenhalter -hinten rechts-			
"	8409.33.02	1	Leuchtenhalter -hinten links-			
38	4722.00.03	1	Einspannbuchse EG 19/25x20			
39	8409.44.00	2	Unterlenkeraufnahme			
40	8409.49.00	2	Steckstock TB-22x100 A			
41	7518.00.02	2	Scheibe C-170			
						Kat. 1
						11.86

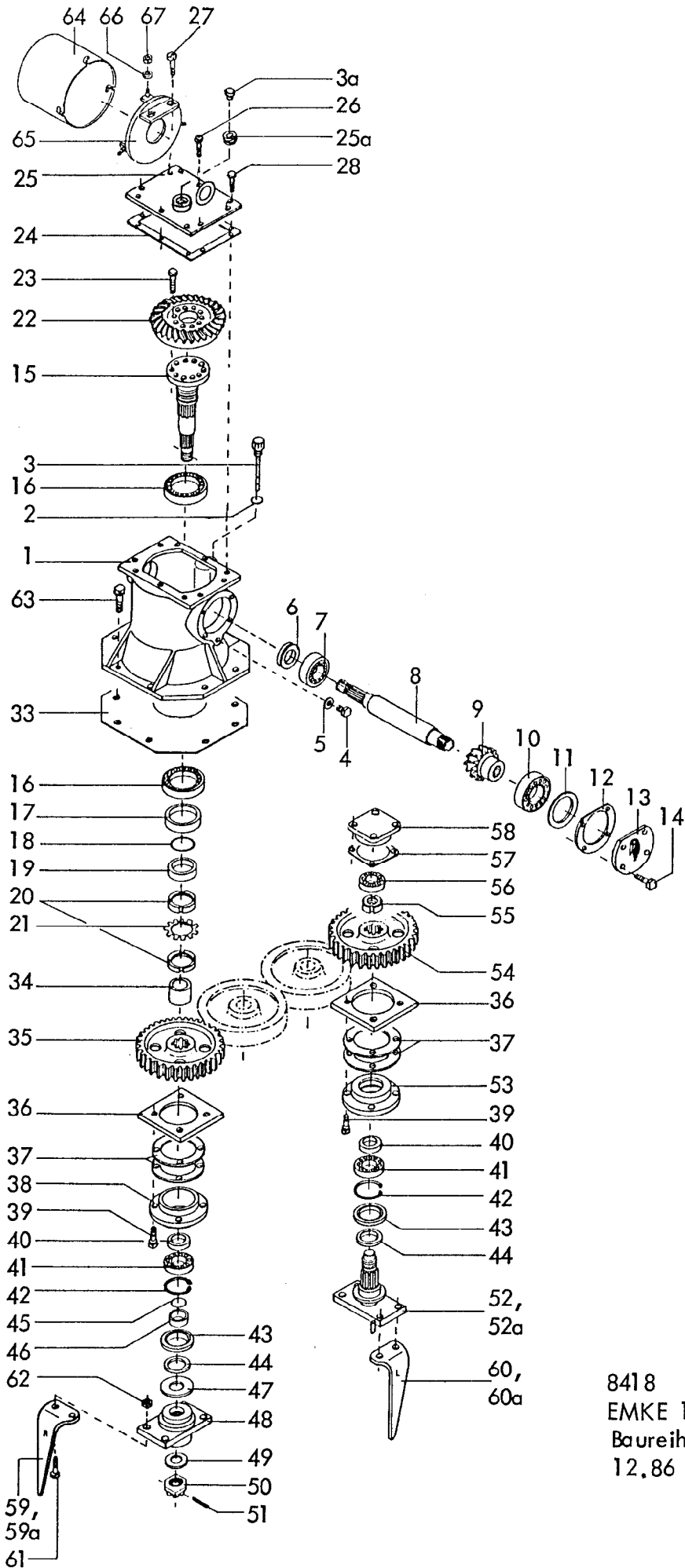


Gerätetyp: EMKE 100,150 Br. 2, WMKE 100,150 Br. 1

Bild-Nr.	Bestell-Nr.	Stücke Gerät/ Baugr.	Ersatzteilbezeichnung	Alte Bestell-Nr.	ca. kg / Teil	
1	8418.30.01	1	Seitenblech -links-			
1	8418.30.02	1	Seitenblech -rechts-			
2	8413.84.00	2	Seitenblechhalter -hinten-			
3	8413.85.00	2	Seitenblechhalter -vorn-			
4	7518.00.02	2	Scheibe C-170			
5	8413.00.44	2	Druckfeder DF-226			
6	126D18	2	Scheibe 18 DIN 126			
7	980DV16P	2	Sicherungsmutter VM 16 DIN 980-8			
8	931D20110P	4	6-ktschr. M 20x110 DIN 931-8.8			
"	980DV20P	4	Sicherungsmutter VM 20 DIN 980-8			
9	8413.00.42	4	Lasche LC-11x60			
10	980DV10N	8	Sicherungsmutter VM 10 DIN 980-10			11.86

Bild-Nr.	Bestell-Nr.	Stücke Gerät/ Baugr.	Ersatzteilbezeichnung	Alte Bestell-Nr.	ca. kg/Teil
11	8418.06.00	2	Steckstock		
12	8418.00.04	2	Vorsteckfeder BTB-40		
13	8418.20.01	1	Seitenarm -links-		
13	8418.20.02	1	Seitenarm -rechts-		
14	933D2050P	2	6-ktschr. M 20x50 DIN 933-8.8		
15	980DV20P	2	Sicherungsmutter VM 20 DIN 980-8		
16	8405.00.23	2	Flanschlager		
17	71412DBM81	2	Kegelschmiernippel BM 8x1 DIN 71412		
18	8404.28.06	2	Y-Lager		
	<u>8404.28.07</u>	2	Flanschlager komplett, Bild-Nr. 16-18		
19	933D1240N	8	6-ktschr. M 12x40 DIN 933-10.9		
"	127DA12	8	Federring A 12 DIN 127		
"	934D12P	8	6-ktsmu. M 12 DIN 934-8		
20	8412.06.01	1	Stabwalze für Type 100		
20	8412.06.04	1	Stabwalze für Type 150		
			} Ø 350		
					11.86

6



8418
EMKE 100,150
Baureihe 3
12.86

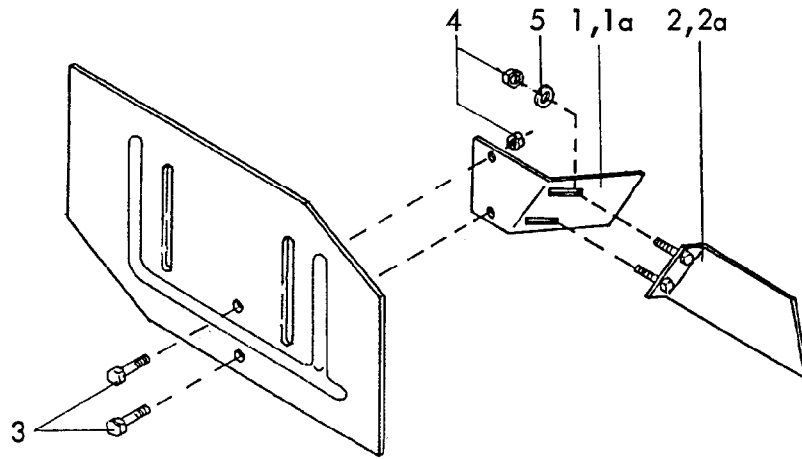
Bild-Nr.	Bestell-Nr.	Stücke Gerät/ Baugr.	Ersatzteilbezeichnung	Alte Bestell-Nr.	ca. kg/Teil
1	8418.01.01	1	Getriebegehäuse	4312.18-1	
2	8132.04.02	1	O-Ring 16x2,5		
3	8411.08.15	1	Meßstab		
3a	8404.47.00	1	Entlüfter		
4	7604DA1615R	1	Verschlußschraube AM 16x1,5 DIN 7604-5.6		
5	7603DA162015C	1	Dichtring A 16x20x1,5 DIN 7603-Cu		
6	3760D45608AS	1	Wellendichtring 45x60x8 AS DIN 3760		
7	720D30209	1	Kegelrollenlager 30209 DIN 720		
8	8418.01.02	1	Antriebswelle		
9	8412.42.07	1	Kegelrad Z 13 (nur paarweise mit Pos. 22)		
10	720D30212	1	Kegelrollenlager 30212 DIN 720		
11	8404.46.03	1	Paßring 1,2x95x110		
12	8409.01.12	1	Gehäusedichtung \varnothing 110,5x150x1		
13	8409.01.02	1	Verschlußdeckel NW-17		
14	933D1035NVP	4	Verbus-Plus-Schraube M 10x35 DIN 933-10.9 Anziehdrehmoment : 69 Nm		
15	8412.42.03	1	Getriebewelle		
16	720D30211	2	Kegelrollenlager 30211 DIN 720		
17	8409.01.10	1	Wellendichtring 70x105x13 B 2		
18	8404.26.06	1	O-Ring 55x2		
19	8409.01.09	1	Distanzbuchse		
20	981DKM11	2	Nutmutter KM 11 DIN 981		
21	5406DMB11	1	Sicherungsblech MB 11 DIN 5406		
22	8412.42.04	1	Tellerrad Z 27 (nur paarweise mit Pos. 9)		
23	933D1230MVP	10	Verbus-Plus-Schraube M 12x30 DIN 933-12.9, $M_D = 145$ Nm		
24	8412.02.04	1	Gehäusedichtung		
25	8418.24.00	1	Gehäusedeckel		
25a	8404.24.00	1	Verschlußschraube R 1 1/2"		
26	933D1020NVP	2	Verbus-Plus-Schraube M 10x20 DIN 933-10.9		
27	933D1030N	2(4)	6-ktschr. M 10x30 DIN 933-10.9		
28	933D1020N	4(6)	6-ktschr. M 10x20 DIN 933-10.9		
					12.86

8 Gerätetyp: EMKE 100,150 Baureihe 3

Bild-Nr.	Bestell-Nr.	Stücke Gerät/ Baugr.	Ersatzteilbezeichnung	Alte Bestell-Nr.	ca. kg / Teil
	<u>8418.01.00</u>	1	Getriebe komplett, Bild-Nr. 1-28		
33	8412.00.18	1	Getriebedichtung		
34	8412.00.01	1	Distanzrohr		
35	8409.00.04	1	Zahnrad Z 49 -Mitte-		
36	8409.00.10		Gewindeplatte 4,6x für EMKE 100,150		
37	8409.00.11		Lagerflanschdichtung 8,12x für EMKE 100,150		
38	8409.00.05	1	Lagerflansch -Mitte- LW-591		
39	933D1230NVP		Verbus-Plus-Schraube M 12x30 DIN 933-10.9 Anziehdrehmoment : 120 Nm 16,24x für EMKE 100,150		
40	8409.00.06		Distanzbuchse		
41	625D6209		Rillenkugellager 6209 DIN 625		
42	472DJ853		Sicherungsring J 85x3 DIN 472		
43	3760D55858		Wellendichtring 55x85x8 DIN 3760 mit Lauffläche für Gamma-Ring		
44	8409.00.14		Gamma-Ring RB 55		
45	8404.26.01	1	O-Ring 45x2		
46	8409.00.07	1	Distanzbuchse		
47	8409.00.08	1	Scheibe		
48	8409.00.09	1	Messerhalter		
49	126D36	1	Scheibe 36 DIN 126		
50	937D3615P	1	Kronenmutter M 36x1,5 DIN 937-8		
51	1481D650	1	Spannstift 6x50 DIN 1481		
52	8409.00.15		Welle mit Messerhalter 1,2x für EMKE 100,150		
52a	8409.73.00		Welle mit Messerhalter -links 2,3x für EMKE 100,150		

4x für EMKE 100
6x für EMKE 150

Bild-Nr.	Bestell-Nr.	Stücke Gerät/ Baugr.	Ersatzteilbezeichnung	Alte Bestell-Nr.	ca. kg/Teil
53	8409.00.12		Lagerflansch LW-59	3x für EMKE 100 5x für EMKE 150	
54	8409.00.16		Zahnrad Z 49		
55	8409.00.13		Nutmutter PM 40x1,5 SSN 546		
56	625D62072RS		Rillenkugellager 6207 2 RS DIN 625		
57	8409.00.17		Lagerdeckeldichtung		
58	8409.00.18		Lagerdeckel LW-401		
59	8409.12.01		Kreiselmesser KG-26 -rechts-	4x für EMKE 100 6x für EMKE 150	
59a	8411.62.05		Kreiselmesser KG-26 Z -rechts- (Rabid)		
60	8409.12.02		Kreiselmesser KG-26 L -links-		
60a	8411.62.06		Kreiselmesser KG-26 LZ -links- (Rabid)		
61	960D141550M		6-ktschr. M 14x1,5x50 DIN 960-12.9		
62	8409.00.37		Poly-Stop-6-ktmu. mit Bund M 14x1,5-10 Anziehdrehmoment : 250 Nm 16,24 x für EMKE 100,150		
63	931D1035N	4	6-ktschr. M 10x35 DIN 931-10.9		
"	980DV10N	4	Sicherungsmutter VM 10 DIN 980-10 Anziehdrehmoment : 69 Nm		
64	8418.00.06	1	Zapfwellenschutz		
65	8418.27.04	1	Schutzscheibe		
66	126D9	3	Scheibe 9 DIN 126		
67	980DV8P	3	Sicherungsmutter VM 8 DIN 980-8		12.86



Gerätetyp: Leitblech für Kreiselegen

Bild-Nr.	Bestell-Nr.	Stücke Gerät/ Baugr.	Ersatzteilbezeichnung	Alte Bestell-Nr.	ca. kg / Teil
1	8413.55.01	1	Leitblech -rechts-		
1a	8413.55.02	1	Leitblech -links-		
2	8413.56.01	1	Leitblech -hinten rechts-		
2a	8413.56.02	1	Leitblech -hinten links-		
3	933D1025N	4	6-ktschr. M 10x25 DIN 933-10.9		
4	980DV10N	8	Sicherungsmu. VM 10 DIN 980-10		
5	440D11	4	Scheibe 11 DIN 440		
					11.86

WALTERSCHEID

Gelenkwelle
P.T.O. drive shaft
Transmission

W 2400 - SD25F - 610 - K90 / 4

Bestell-Nr.
Part no.
Reference

Zeichnungs-Nr.
Drawing no.
No. du plan

Datum
Date

28 1 1 1 9 8 4

für Kunde
for customer
pour client

Rabewerk

Kundenzeichnungs-Nr.
Customer drawing no.
No. du plan client

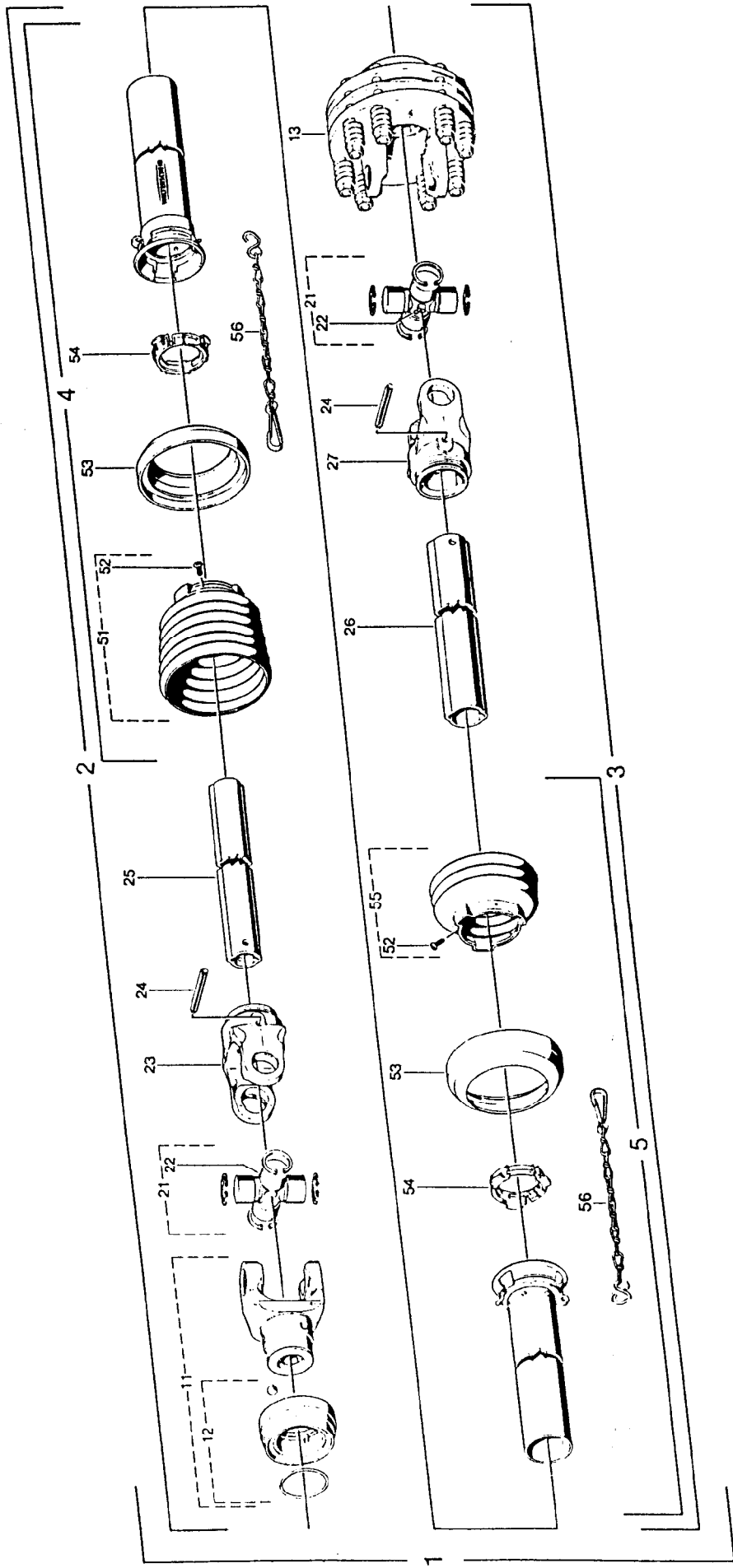
Maschinenart
Machine
Machine

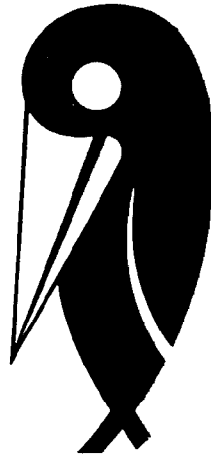
Type
Type
Type

MKE 100,150

EMKE, WMKE

- a = QSG2400-1³/₈"(6)
- b = QSG2400-1³/₈"(21)
- c = QSG2400-1³/₄"(6)
- d = QSG2400-1³/₄"(20)






Wichtig bei Ersatzteilbestellungen:

Bitte machen Sie bei jeder Bestellung folgende Angaben:

1. Gerätetype (auf Typenschild eingeschlagen).
2. Maschinenummer (auf Typenschild und Rahmen eingeschlagen).

RABE  WERK <small>GmbH + Co. D-49152 Bad Essen</small>	
Typ	
Nr.	Kontrolle

▲
Typenschild

3. Bestellnummer oder, falls hinter der entsprechenden Bildnummer keine Bestellnummer angegeben ist, die Lagernummer bzw. die DIN-Nummer mit den dazugehörigen Maßen. Wünschen Sie den Bezug kompletter Baugruppen, so geben Sie bitte die unterstrichene Bestellnummer an.
4. Die gewünschte Stückzahl der zu liefernden Ersatzteile.

RABE WERK

GmbH + Co., Landmaschinenfabrik, D-49152 Bad Essen

Telefon: (05472) 7710 · Telex: 941617 · Telefax: (05472) 771190