

8418
EMKE 100,150,200 Br. 1

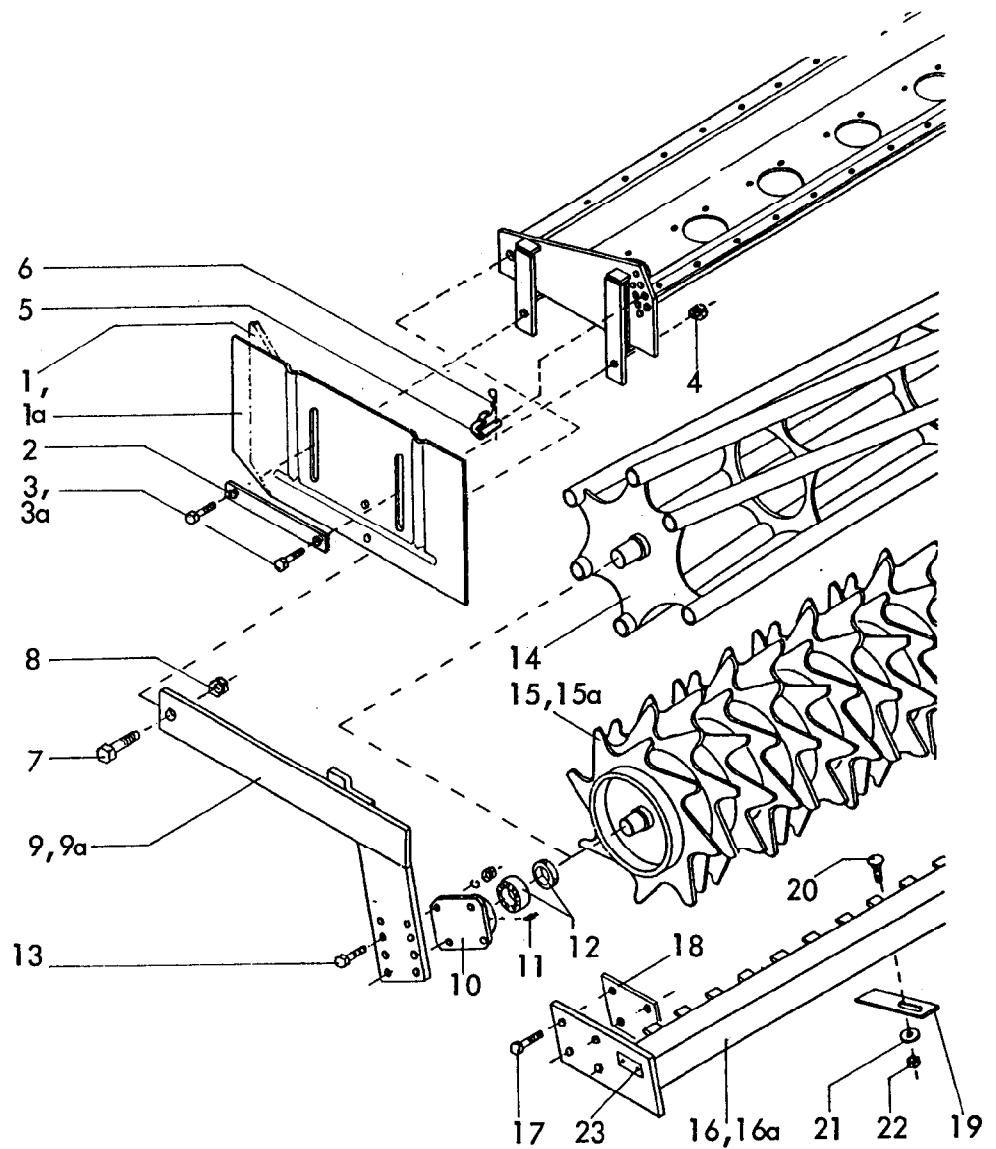
8419
WMKE 100,150,200

12.85

2 Gerätetyp: EMKE 100,150,200 Br.1, WMKE 100,150,200

| Bild-Nr. | Bestell-Nr. | Stücke Gerät/ Baugr. | Ersatzteilbezeichnung | Alte Bestell-Nr. | ca. kg / Teil |
|----------|-------------|----------------------------|--|---------------------------|------------------|
| 1 | 8409.11.028 | 1 | Turm -links- | | |
| 2 | 8409.11.017 | 1 | Turm -rechts- | | |
| 3 | 4722.05.03 | 1 | Steckstock DTB-118x91 Kat. I kpl. | 4702.03-1 | |
| 3a | 8007.13.00 | 1 | Steckstock TB-110 A Kat. II kpl. | 4304.04-2 | |
| 4 | 4716.35.00 | 1(3) | Federsteckstock BTB-4 | 6416.01-3 | |
| 4a | 8418.00.04 | 1 | Vorsteckfeder BTB-40 | | |
| 5 | 8409.00.32 | 1 | Distanzrohr | | |
| 6 | 8409.00.30 | 2 | Turmstrebe | | |
| 7 | 931D20140P | 1 | 6-ktschr. M 20x140 DIN 931-8.8 | | |
| " | 980DV20P | 1 | Sicherungsmutter VM 20 DIN 980-8 | | |
| 8 | 4716.37.00 | 1 | Typenschild SX-4 | 6405.01-2 | |
| " | 1476D410 | 2 | Halbrundkerbnagel 4x10 DIN 1476 | | |
| 9 | 8418.00.03 | 1 | Bügel für EMKE | | |
| 9a | 8405.00.19 | 1 | Bügel für WMKE | | |
| 10 | 8409.10.01 | 1 | Anschlußstück -rechts- | | |
| 11 | 8409.10.02 | 1 | Anschlußstück -links- | | |
| 12 | 933D2050P | 4 | 6-ktschr. M 20x50 DIN 933-8.8 | Anziehdrehmoment : 410 Nm | |
| 13 | 931D2065P | 2 | 6-ktschr. M 20x65 DIN 931-8.8 | | |
| 14 | 980DV20P | 6 | Sicherungsmutter VM 20 DIN 980-8 | | |
| 15 | 8418.09.01 | 1 | Turmhalterung -rechts- | | |
| 16 | 8418.09.02 | 1 | Turmhalterung -links- | | |
| 17 | 931D1040M | 8 | 6-ktschr. M 10x40 DIN 931-12.9 | Anziehdrehmoment : 83 Nm | |
| 17a | 931D1050M | 4 | 6-ktschr. M 10x50 DIN 931-12.9 | | |
| 18 | 980DV10M | 12 | Sicherungsmutter VM 10 DIN 980-12 | | |
| 19 | 8412.47.00 | 1 | Dreipunktachse Kat. II | | |
| 20 | 8412.33.00 | 2 | Beinschutz für Type 150 | | |
| 20 | 8411.54.14 | 2 | Beinschutz für Type 200 | | |
| 21 | 933D1030N | 4 | 6-ktschr. M 10x30 DIN 933-10.9 | Anziehdrehmoment : 69 Nm | |
| 22 | 933D1035N | 2 | 6-ktschr. M 10x35 DIN 933-10.9 | | |
| 23 | 933D1025N | | 6-ktschr. M 10x25 DIN 933-10.9 | | |
| " | | 4 | für Type 100 | | |
| " | | 8 | für Type 150 | | |
| " | | 16 | für Type 200 | | |
| 24 | 980DV10N | | Sicherungsmutter VM 10 DIN 980 -10 , $M_a = 69 \text{ Nm}$ | | |
| " | | 20 | für Type 100 | | |
| " | | 36 | für Type 150 | | |
| " | | 52 | für Type 200 | | |
| 25 | 933D1020NVP | 6 | Verbus-Plusschr. M 10x20 DIN 933-10.9 | | |

| Bild-Nr. | Bestell-Nr. | Stücke Gerät/ Baugr. | Ersatzteilbezeichnung | Alte Bestell-Nr. | ca. kg / Teil |
|----------|-------------|----------------------------|---|------------------|------------------|
| 26 | 8409.08.10 | 1 | Abdeckblech für Type 100 | | |
| 26 | 8409.08.09 | 1 | Abdeckblech für Type 150 | | |
| 26 | 8409.08.03 | 1 | Abdeckblech für Type 200 | | |
| 27 | 8404.47.00 | 1 | Be- und EntlüftungsfILTER | | |
| 28 | 8404.24.00 | 1 | Verschlußschraube R 1 1/2" | | |
| 29 | 8409.31.06 | 2 | Flachdichtung für Type 100, 15x4x960 | | |
| 29 | 8409.31.05 | 2 | Flachdichtung für Type 150, 15x4x1450 | | |
| 29 | 8409.31.04 | 2 | Flachdichtung für Type 200, 15x4x1940 | | |
| 30 | 8409.31.01 | 2 | Flachdichtung 15x4x290 | | |
| 31 | 8418.04.05 | 1 | Werkzeugträger für Type 100 | | |
| 31 | 8418.04.04 | 1 | Werkzeugträger für Type 150 | | |
| 31 | 8418.04.03 | 1 | Werkzeugträger für Type 200 | | |
| 32 | 8412.19.15 | 1 | Schutzschiene für Type 100 | | |
| 32 | 8412.19.13 | 1 | Schutzschiene für Type 150 | | |
| 32 | 8412.19.06 | 1 | Schutzschiene für Type 200 | | |
| 33 | 8411.00.29 | 2(4) | Unterlage | | |
| 34 | 931D1050N | 2 | 6-ktschr. M 10x50 DIN 931-10.9 Anziehdrehmoment: 69 Nm | für Type 200 | |
| " | 980DV10N | 2 | Sicherungsmutter VM 10 DIN 980-10) | | |
| 35 | 2742.01.00 | 4(8) | Scheibe C-111 | | |
| 36 | 8405.00.16 | 1 | Ringschlüssel SW-22 | | |
| 37 | 8409.32.00 | 2 | Leuchtenhalter -vorn- | | |
| 38 | 8409.33.01 | 1 | Leuchtenhalter -hinten rechts- | | |
| " | 8409.33.02 | 1 | Leuchtenhalter -hinten links- | | |
| 39 | 4722.00.03 | 1 | Einspannbuchse EG 19/25x20 | | |
| 40 | 8409.44.00 | 2 | Unterlenkeraufnahme | | |
| 41 | 8409.49.00 | 2 | Steckstock TB-22x100 A | | |
| 42 | 7518.00.02 | 2 | Scheibe C-170 | | |
| 43 | 8418.25.00 | 1 | Achsträger | für Kat. I | |
| 44 | 8418.26.00 | 1 | Dreipunktachse Kat. I | | |
| 45 | 8404.61.01 | 1 | Klemmring UW-72 | 4307.15-2 | |
| 46 | 931D1265P | 1 | 6-ktschr. M 12x65 DIN 931-8.8 | | |
| " | 127DA12 | 1 | Federring A 12 DIN 127 | | |
| " | 934D12P | 1 | 6-ktmu. M 12 DIN 934-8 | | |

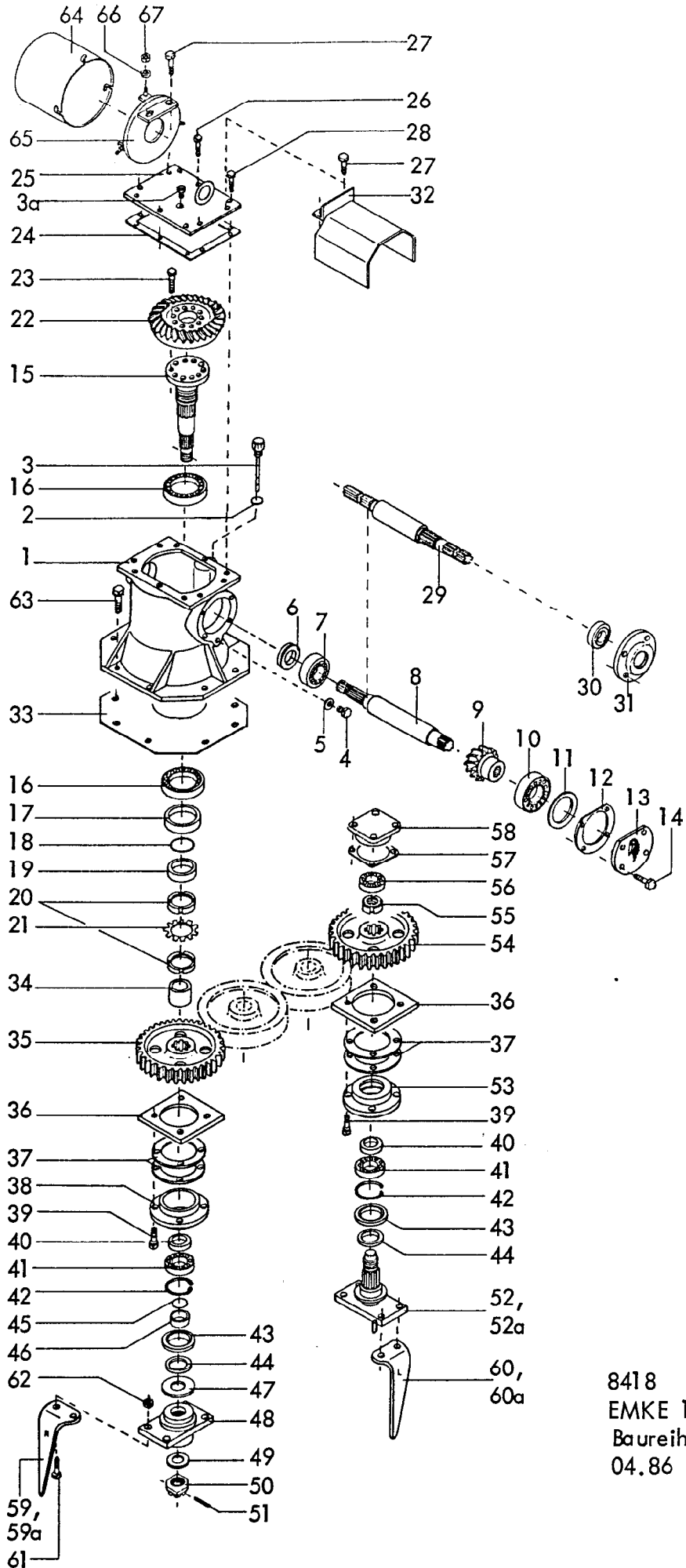


Gerätetyp: EMKE 100,150,200 Br.1, WMKE 100,150,200

| Bild-Nr. | Bestell-Nr. | Stückje Gerät/ Baugr. | Ersatzteilbezeichnung | Alte Bestell-Nr. | ca. kg/Teil |
|----------|-------------|-----------------------------|-----------------------------------|---------------------|----------------|
| 1 | 8418.23.01 | 1 | Seitenblech -links- | } für Type 100 ,150 | |
| 1 | 8418.23.02 | 1 | Seitenblech -rechts- | | |
| 1a | 8418.14.01 | 1 | Seitenblech -links- | } für Type 200 | |
| 1a | 8418.14.02 | 1 | Seitenblech -rechts- | | |
| 2 | 8417.00.02 | 2 | Lasche | } für Type 200 | |
| 3 | 933D1035N | 4 | 6-ktschr. M 10x35 DIN 933-10.9 | | |
| 3a | 933D1030N | 4 | 6-ktschr. M 10x30 DIN 933-10.9 | für Type 100,150 | |
| 4 | 980DV10N | 4 | Sicherungsmutter VM 10 DIN 980-10 | | |
| 5 | 8418.06.00 | 2 | Steckstock | | |
| 6 | 8418.00.04 | 2 | Vorsteckfeder BTB-40 | | |
| 7 | 933D2050P | 2 | 6-ktschr. M 20x50 DIN 933-8.8 | | |
| 8 | 980DV20P | 2 | Sicherungsmutter VM 20 DIN 980-8 | | |
| 9 | 8418.20.01 | 1 | Seitenarm -links- | } für Type 100,150 | |
| 9a | 8418.20.02 | 1 | Seitenarm -rechts- | | |
| 9 | 8418.19.01 | 1 | Seitenarm -links- | } für Type 200 | |
| 9a | 8418.19.02 | 1 | Seitenarm -rechts- | | |

| Bild-Nr. | Bestell-Nr. | Stücke Gerät/ Baugr. | Ersatzteilbezeichnung | Alte Bestell-Nr. | ca. kg/Teil |
|----------|-------------------|----------------------------|--|------------------|----------------|
| 10 | 8405.00.23 | 2 | Flanschlager | | |
| 11 | 71412DBM81 | 2 | Kegelschmiernippel BM 8x1 DIN 71412 | | |
| 12 | 8404.28.06 | 2 | Y-Lager | | |
| | <u>8404.28.07</u> | 2 | Flanschlager komplett, Bild-Nr. 10-12 | | |
| 13 | 933D1240N | 8 | 6-ktschr. M 12x40 DIN 933-10.9 | | |
| " | 127DA12 | 8 | Federring A 12 DIN 127 | | |
| " | 934D12P | 8 | 6-ktmu. M 12 DIN 934-8 | | |
| 14 | 8412.06.01 | 1 | Stabwalze für Type 100 | | |
| 14 | 8412.06.04 | 1 | Stabwalze für Type 150 | | |
| 14 | 8409.92.01 | 1 | Stabwalze für Type 200 | | |
| | | | } \varnothing 350 | | |
| 15 | 8406.59.10 | 1 | Zahnwalze UZW für Type 200, \varnothing 440 | | |
| 16 | 8406.60.01 | 1 | Abstreifer UZW für Type 200 | | |
| 15a | 8409.93.01 | 1 | Zahnwalze GZW für Type 200, \varnothing 500 | | |
| 16a | 8406.53.01 | 1 | Abstreifer GZW für Type 200 | | |
| 17 | 931D1255M | 8 | 6-ktschr. M 12x55 DIN 931-12.9 für UZW, GZW 200 | | |
| 18 | 8406.25.06 | 2 | Distanzlasche für UZW, GZW 200 | | |
| 19 | 8405.00.27 | | Abstreiferblech | | |
| 20 | 603D1230P A | | Flachrundschr. M 12x30 DIN 603-8.8 verzinkt | | |
| 21 | 6436.60.03 | | Scheibe C-13 | | |
| 22 | 934D12P A | | 6-ktmu. M 12 DIN 934-8, verzinkt | | |
| 23 | 4716.37.00 | 1 | Typenschild SX-4 | 6405.01-2 | |
| " | 1476D410 | 2 | Halbrundkerbnagel 4x10 DIN 1476 | | 12.85 |

18x für Type 200



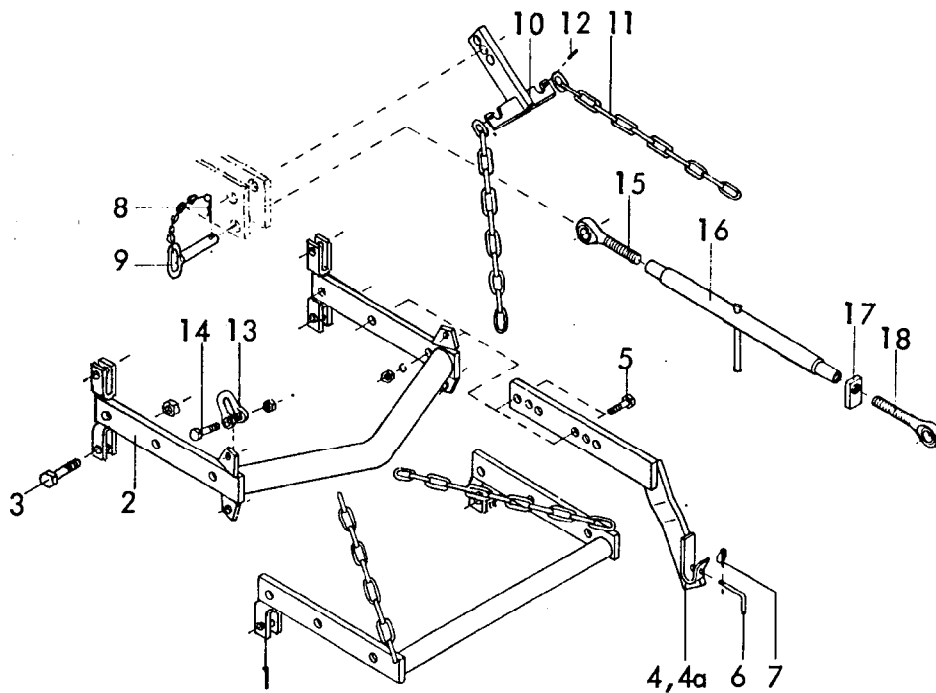
8418
 EMKE 100,150,200
 Baureihe 1
 04.86

| Bild-Nr. | Bestell-Nr. | Stück Gerät/ Baugr. | Ersatzteilbezeichnung | Alte Bestell-Nr. | ca. kg/Teil |
|----------|---------------|---------------------------|--|------------------|----------------|
| 1 | 8418.01.01 | 1 | Getriebegehäuse | | |
| 2 | 8132.04.02 | 1 | O-Ring 16x2,5 | 4312.18-1 | |
| 3 | 8411.08.15 | 1 | Meßstab | | |
| 3a | 8404.47.00 | 1 | Entlüfter | | |
| 4 | 7604DA1615R | 1 | Verschlußschraube AM 16x1,5 DIN 7604-5.6 | | |
| 5 | 7603DA162015C | 1 | Dichtring A 16x20x1,5 DIN 7603-Cu | | |
| 6 | 3760D45608AS | 1 | Wellendichtring 45x60x8 AS DIN 3760 | | |
| 7 | 720D30209 | 1 | Kegelrollenlager 30209 DIN 720 | | |
| 8 | 8418.17.03 | 1 | Antriebswelle | | |
| 9 | 8418.17.01 | 1 | Kegelrad Z 13 | | |
| 10 | 720D30212 | 1 | Kegelrollenlager 30212 DIN 720 | | |
| 11 | 8404.46.03 | 1 | Paßring 1,2x95x110 | | |
| 12 | 8409.01.12 | 1 | Gehäusedichtung \varnothing 110,5x150x1 | | |
| 13 | 8409.01.02 | 1 | Verschlußdeckel NW-17 | | |
| 14 | 933DI035NVP | 4 | Verbus-Plus-Schraube M 10x35 DIN 933-10.9 Anziehdrehmoment : 69 Nm | | |
| 15 | 8412.42.03 | 1 | Getriebewelle | | |
| 16 | 720D30211 | 2 | Kegelrollenlager 30211 DIN 720 | | |
| 17 | 8409.01.10 | 1 | Wellendichtring 70x105x13 B 2 | | |
| 18 | 8404.26.06 | 1 | O-Ring 55x2 | | |
| 19 | 8409.01.09 | 1 | Distanzbuchse | | |
| 20 | 981DKM11 | 2 | Nutmutter KM 11 DIN 981 | | |
| 21 | 5406DMB11 | 1 | Sicherungsblech MB 11 DIN 5406 | | |
| 22 | 8418.17.02 | 1 | Tellerrad Z 23 | | |
| 23 | 933DI230MVP | 10 | Verbus-Plus-Schraube M 12x30 DIN 933-12.9 Anziehdrehmoment : 145 Nm | | |
| 24 | 8412.02.04 | 1 | Gehäusedichtung | | |
| 25 | 8418.24.00 | 1 | Gehäusedeckel | | |
| 26 | 933DI020NVP | 2 | Verbus-Plus-Schraube M 10x20 DIN 933-10.9 | | |
| 27 | 933DI030N | 2(4) | 6-ktschr. M 10x30 DIN 933-10.9 | | |
| 28 | 933DI020N | 4(6) | 6-ktschr. M 10x20 DIN 933-10.9 | | |
| 29 | 8418.18.01 | 1 | Durchtriebswelle | | |
| 30 | 8404.21.03 | 1 | Wellendichtring 35x72x12 B 2 | | |
| 31 | 8418.03.01 | 1 | Lagerdeckel für Durchtrieb | | |

8 Gerätetyp: EMKE 100,150,200 Baureihe 1

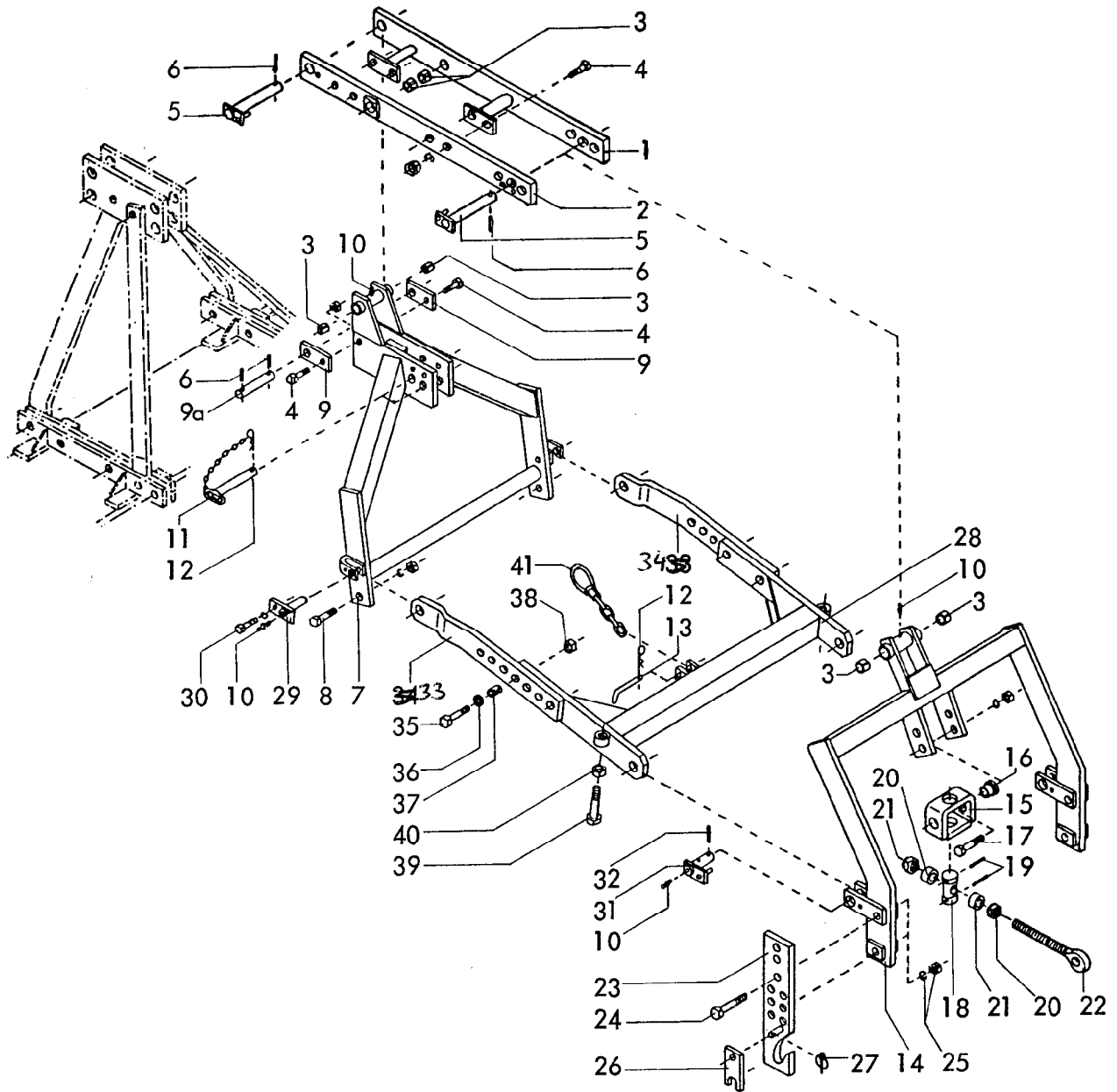
| Bild-Nr. | Bestell-Nr. | Rückl. Gerät/ Baugr. | Ersatzteilbezeichnung | Alte Bestell-Nr. | ca. kg / Teil |
|----------|-------------|----------------------------|--|------------------|------------------|
| 32 | 8418.02.00 | 1 | Zapfwellenschutz für Durchtrieb | | |
| | 8418.17.00 | 1 | Getriebe komplett, Bild-Nr. 1-28 | | |
| | 8418.18.00 | 1 | Getriebe mit Durchtrieb 1 3/8" komplett, Bild-Nr. 1-7, 9-12, 14-32 | | |
| 33 | 8412.00.18 | 1 | Getriebedichtung | | |
| 34 | 8412.00.01 | 1 | Distanzrohr | | |
| 35 | 8409.00.04 | 1 | Zahnrad Z 49 -Mitte- | | |
| 36 | 8409.00.10 | | Gewindeplatte 4,6,8x für EMKE 100,150,200 | | |
| 37 | 8409.00.11 | | Lagerflanschdichtung 8,12,16x für EMKE 100,150,200 | | |
| 38 | 8409.00.05 | 1 | Lagerflansch -Mitte- LW-591 | | |
| 39 | 933D1230NVP | | Verbus-Plus-Schraube M 12x30 DIN 933-10.9 Anziehdrehmoment : 120 Nm 16,24,32x für EMKE 100,150,200 | | |
| 40 | 8409.00.06 | | Distanzbuchse | | |
| 41 | 625D6209 | | Rillenkugellager 6209 DIN 625 | | 4x für EMKE 100 |
| 42 | 472DJ853 | | Sicherungsring J 85x3 DIN 472 | | 6x für EMKE 150 |
| 43 | 3760D55858 | | Wellendichtring 55x85x8 DIN 3760 mit Lauffläche für Gamma-Ring | | 8x für EMKE 200 |
| 44 | 8409.00.14 | | Gamma-Ring RB 55 | | |
| 45 | 8404.26.01 | 1 | O-Ring 45x2 | | |
| 46 | 8409.00.07 | 1 | Distanzbuchse | | |
| 47 | 8409.00.08 | 1 | Scheibe | | |
| 48 | 8409.00.09 | 1 | Messerhalter | | |
| 49 | 126D36 | 1 | Scheibe 36 DIN 126 | | |
| 50 | 937D3615P | 1 | Kronenmutter M 36x1,5 DIN 937-8 | | |
| 51 | 1481D650 | 1 | Spannstift 6x50 DIN 1481 | | |
| 52 | 8409.00.15 | | Welle mit Messerhalter 1,2,3x für EMKE 100,150,200 | | |
| 52a | 8409.73.00 | | Welle mit Messerhalter -links 2,3,4x für EMKE 100,150,200 | | |

| Bild-Nr. | Bestell-Nr. | Stücke Gerät/ Baugr. | Ersatzteilbezeichnung | Alte Bestell-Nr. | ca. kg/Teil |
|----------|-------------|----------------------------|---|------------------|----------------|
| 53 | 8409.00.12 | | Lagerflansch LW-59 | } | |
| 54 | 8409.00.16 | | Zahnrad Z 49 | | |
| 55 | 8409.00.13 | | Nutmutter KM 40x1,5 SSN 546 | | |
| 56 | 625D62072RS | | Rillenkugellager 6207 2 RS DIN 625 | | |
| 57 | 8409.00.17 | | Lagerdeckeldichtung | | |
| 58 | 8409.00.18 | | Lagerdeckel LW-401 | | |
| 59 | 8409.12.01 | | Kreismesser KG-26 -rechts- | } | |
| 59a | 8411.62.05 | | Kreismesser KG-26 Z -rechts- (Rabid) | | |
| 60 | 8409.12.02 | | Kreismesser KG-26 L -links- | | |
| 60a | 8411.62.06 | | Kreismesser KG-26 LZ -links- (Rabid) | | |
| 61 | 960D141550M | | 6-ktschr. M 14x1,5x50 DIN 960-12.9 | | |
| 62 | 8409.00.37 | | Poly-Stop-6-ktmu. mit Bund M 14x1,5-10 Anziehdrehmoment : 250 Nm 16,24,32x für EMKE 100,150,200 | | |
| 63 | 931D1040M | 4 | 6-ktschr. M 10x40 DIN 931-12.9 | | |
| " | 980DV10N | 4 | Sicherungsmutter VM 10 DIN 980-10 Anziehdrehmoment : 83 Nm | | |
| 64 | 8418.00.06 | 1 | Zapfwellenschutz | | |
| 65 | 8418.27.04 | 1 | Schutzscheibe | | |
| 66 | 126D9 | 3 | Scheibe 9 DIN 126 | | |
| 67 | 980DV8P | 3 | Sicherungsmutter VM 8 DIN 980-8 | | |



Gerätetyp: EMKE, WMKE -Dreipunktgestänge für Anbaugeräte-

| Bild-Nr. | Bestell-Nr. | Stück/Gerät/Baugr. | Ersatzteilbezeichnung | Alte Bestell-Nr. | ca. kg/Teil |
|----------|-------------------|--------------------|--|------------------|-------------|
| 1 | 8418.15.00 | 1 | Grundrahmen | | |
| 2 | 8418.16.00 | 1 | Grundrahmen für Zapfwelldurchtrieb | | |
| 3 | 931D20 65P | 2 | 6-ktschr. M 20x65 DIN 931-8.8 | | |
| " | 980DV20P | 2 | Sicherungsmutter VM 20 DIN 980-8 | | |
| 4 | 8405.25.01 | 1 | Anbauarm -rechts- | | |
| 4a | 8405.25.02 | 1 | Anbauarm -links- | | |
| | | | } für Kat. II | | |
| 5 | 931D1655N | 4 | 6-ktschr. M 16x55 DIN 931-10.9 | | |
| " | 127DB16 | 4 | Federring B 16 DIN 127 | | |
| " | 934D16P | 4 | 6-ktmu. M 16 DIN 934-8 | | |
| 6 | 8405.12.08 | 2 | Griff TB-12x70 | | |
| 7 | 8405.12.09 | 2 | Klappstecker STB-4,5x340 | | |
| 8 | 4716.35.00 | 2 | Federsteckstock BTB-4 | 6416.01-3 | |
| 9 | 8007.13.00 | 2 | Steckstock TB-25x110 A | 4304.04-2 | |
| 10 | 8405.40.00 | 1 | Verstellstück | | |
| 11 | 763D0,9K13 | 2 | Kette Ø 13 DIN 763, 11 Glieder | | |
| 12 | 1481D636 | 2 | Spannhülse 6x36 DIN 1481 | | |
| 13 | 82101DF1-16 | 2 | Bügel F 1-1,6 DIN 82101 | | |
| 14 | 931D2075P | 2 | 6-ktschr. M 20x75 DIN 931-8.8 | | |
| " | 936D20P | 2 | 6-ktmu. M 20 DIN 936-8 | | |
| 15 | 6329.06.03 | 1 | Ösenschraube OS-27x190 -links- | | |
| 16 | 8409.36.01 | 1 | Spannschloßmutter LPM-27x800 | | |
| 17 | 4722.20.03 | 1 | Kontermutter -rechts- | | |
| 18 | 6329.06.04 | 1 | Ösenschraube OS-27x190 -rechts- | | |
| | <u>8409.36.00</u> | 1 | Spannschloß 900-1100 komplett, Bild-Nr.15-18 | | 12.84 |

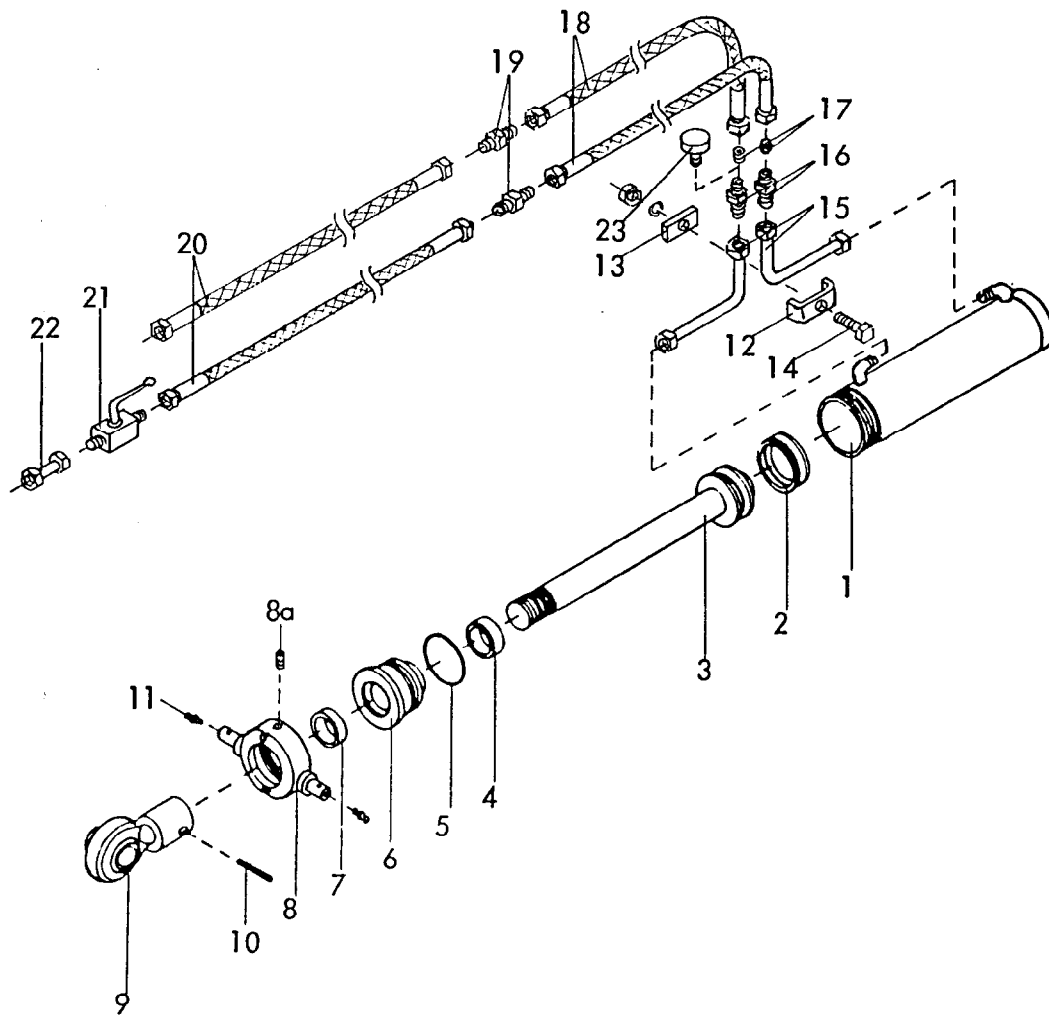


Gerätetyp: Hubgestänge DRILL-LIFT für WMKE, EMKE

| Bild-Nr. | Bestell-Nr. | Stück/e Gerät/ Baugr. | Ersatzteilbezeichnung | Alte Bestell-Nr. | ca. kg/Teil |
|----------|-------------|-----------------------------|-------------------------------------|------------------|----------------|
| 1 | 8413.62.01 | 1 | Hubarm -rechts- | | |
| 2 | 8413.62.02 | 1 | Hubarm -links- | | |
| 3 | 1498D253228 | 6 | Einspannbuchse EG 25/32x28 DIN 1498 | | |
| 4 | 933D1645P | 6 | 6-ktschr. M 16x45 DIN 933-8.8 | | |
| " | 127DB16 | 6 | Federring B 16 DIN 127 | | |
| " | 934D16P | 6 | 6-ktmu. M 16 DIN 934-8 | | |
| 5 | 8405.58.00 | 2 | Hubbolzen Ø 25x205 | | |
| 6 | 1481D850 | 4 | Spannstift 8x50 DIN 1481 | | |
| 7 | 8418.11.00 | 1 | Zwischenturm | | |
| 8 | 933D2045P | 2 | 6-ktschr. M 20x45 DIN 933-8.8 | | |
| " | 127DB20 | 2 | Federring B 20 DIN 127 | | |
| " | 934D20P | 2 | 6-ktmu. M 20 DIN 934-8 | | |
| 9 | 8418.10.01 | 2 | Lasche | | |
| 9a | 8008.35.37 | 1 | Drehbolzen ZB-25x135 | | |

Gerätetyp: Hubgestänge DRILL-LIFT für WMKE, EMKE

| Bild-Nr. | Bestell-Nr. | Stücke Gerät/ Baugr. | Ersatzteilbezeichnung | Alte Bestell-Nr. | ca. kg / Teil |
|----------|-------------|----------------------------|--|------------------|------------------|
| 10 | 4716.38.00 | 6 | Schmiernippel H1 8x1 | 6312.04-6 | |
| 11 | 8413.59.00 | 1 | OL-Stock Kat. II (in vordere Bohrg. für doppelw. Zyl.) in hintere Bohrg. für einfachw. Zyl.) | | |
| 12 | 4716.35.00 | 2 | Federsteckstock BTB-4 | 6416.01-3 | |
| 13 | 6241.29.02 | 1 | Steckstock TB-12x50 | 6205.12-2 | |
| 14 | 8413.36.00 | 1 | Hubturm | | |
| 15 | 8409.76.00 | 1 | Schwenklager | | |
| 16 | 8409.74.02 | 2 | Buchse | | |
| 17 | 933D1650P | 2 | 6-ktschr. M 16x50 DIN 933-8.8 | | |
| " | 127DB16 | 2 | Federring B 16 DIN 127 | | |
| " | 934D16P | 2 | 6-ktmu. M 16 DIN 934-8 | | |
| 18 | 8409.74.01 | 1 | Spindelmutter MF-632 | | |
| 19 | 1481D650 | 2 | Spannstift 6x50 DIN 1481 | | |
| 20 | 985D27P | 2 | 6-ktmu. M 27 DIN 985-8 | | |
| 21 | 8413.51.01 | 2 | Distanzhülse | | |
| 22 | 8413.46.00 | 1 | Ösenschraube | | |
| 23 | 8413.28.01 | 1 | Verstellbare Anlenkung Kat. II -links- | | |
| 23 | 8413.28.02 | 1 | Verstellbare Anlenkung Kat. II -rechts- | | |
| 24 | 931D2090P | 4 | 6-ktschr. M 20x90 DIN 931-8.8 | | |
| 25 | 127DB20 | 4 | Federring B 20 DIN 127 | | |
| " | 934D20P | 4 | 6-ktmu. M 20 DIN 934-8 | | |
| 26 | 6336.72.01 | 2 | Riegel Kat. II | | |
| 27 | 8405.12.09 | 2 | Klappstecker STB-4,5x340 | | |
| 28 | 8413.39.00 | 1 | Führungsarm | | |
| 29 | 8418.12.00 | 2 | Verstellarmbolzen | | |
| 30 | 933D1225N | 2 | 6-ktschr. M 12x25 DIN 933-10.9 | | |
| " | 127DA12 | 2 | Federring A 12 DIN 127 | | |
| 31 | 8405.59.00 | 2 | Führungsbolzen | | |
| 32 | 1481D640 | 2 | Spannstift 6x40 DIN 1481 | | |
| 33 | 8413.37.01 | 1 | Verstellarm -links- | | |
| 34 | 8413.37.02 | 1 | Verstellarm -rechts- | | |
| 35 | 960D161565M | 4 | 6-ktschr. M 16x1,5x65 DIN 960-12.9 | | |
| 36 | 1441D17 | 4 | Scheibe 17 DIN 1441 | | |
| 37 | 7001.05.00 | 4 | Spannstift 21x28 | | |
| 38 | 8405.00.19 | 4 | Poly-Stop-6-ktmu. M 16x1,5-10 | | |
| 39 | 933D20100P | 2 | 6-ktschr. M 20x100 DIN 933-8.8 | | |
| 40 | 934D20P | 2 | 6-ktmu. M 20 DIN 934-8 | | |
| 41 | 8413.41.00 | 1 | Sicherungskette | | |

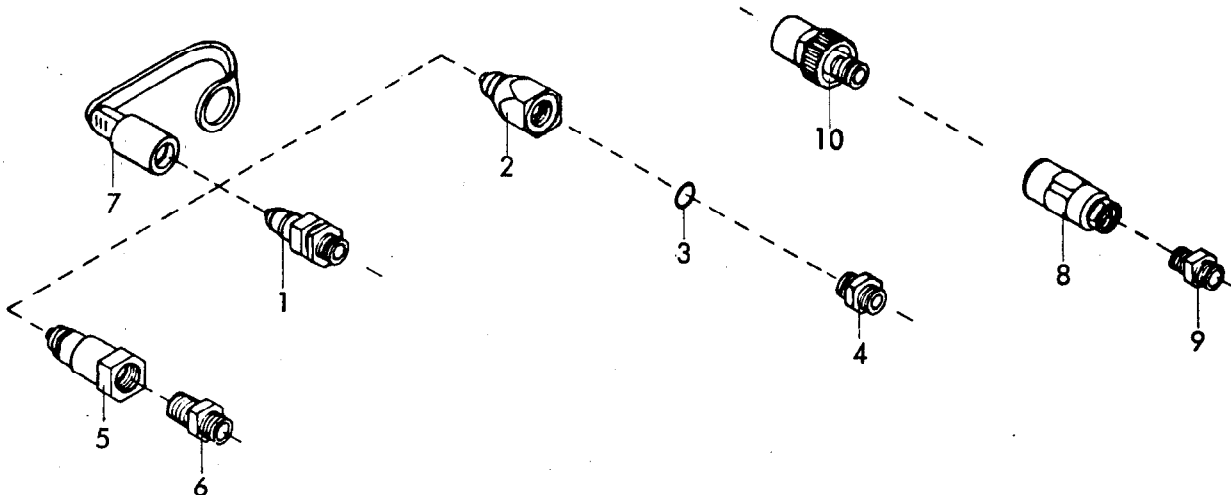


Gerätetyp: Zylinder \varnothing 80 für Hubgestänge DRILL-LIFT

| Bild-Nr. | Bestell-Nr. | Stück/Gerät/Baugr. | Ersatzteilbezeichnung | Alte Bestell-Nr. | ca. kg/Teil |
|----------|-------------------|--------------------|---|------------------|-------------|
| 1 | 8145.02.00 | 1 | Zylinderrohr | | |
| 2 | 8127.00.01 | 1 | Kolbendichtung D 20 WO 80x60x22 | 8123.01-2 | |
| 3 | 8138.03.00 | 1 | Kolbenstange | | |
| 4 | 8129.00.02 | 1 | Nutring VN 35-110 | 8106.02-4 | |
| 5 | 8127.00.02 | 1 | O - Ring OR 71,2x5,7 | 8105.02-2 | |
| 6 | 8133.10.01 | 1 | Zylinderkopf | | |
| 7 | 8129.00.03 | 1 | Abstreifer 35-45-7/10 | 8105.02-5 | |
| 8 | 8145.01.00 | 1 | Überwurfmutter | 8123.01-5 | |
| 8a | 553D810 | 1 | Gewindestift M 8x10 DIN 553 | | |
| 9 | 8129.03.00 | 1 | Kugelkopf | 8105.01-5 | |
| 10 | 1481D850 | 1 | Spannhülse 8x50 DIN 1481 | | |
| | <u>8145.00.00</u> | 1 | Zylinder \varnothing 80 komplett, Bild-Nr. 1 - 10 | | |
| | <u>8138.01.01</u> | 1 | Satz Dichtungen komplett, Bild-Nr. 2,4,5,7 | | |

Gerätetyp: Zylinder Ø 80 für Hubgestänge DRILL-LIFT

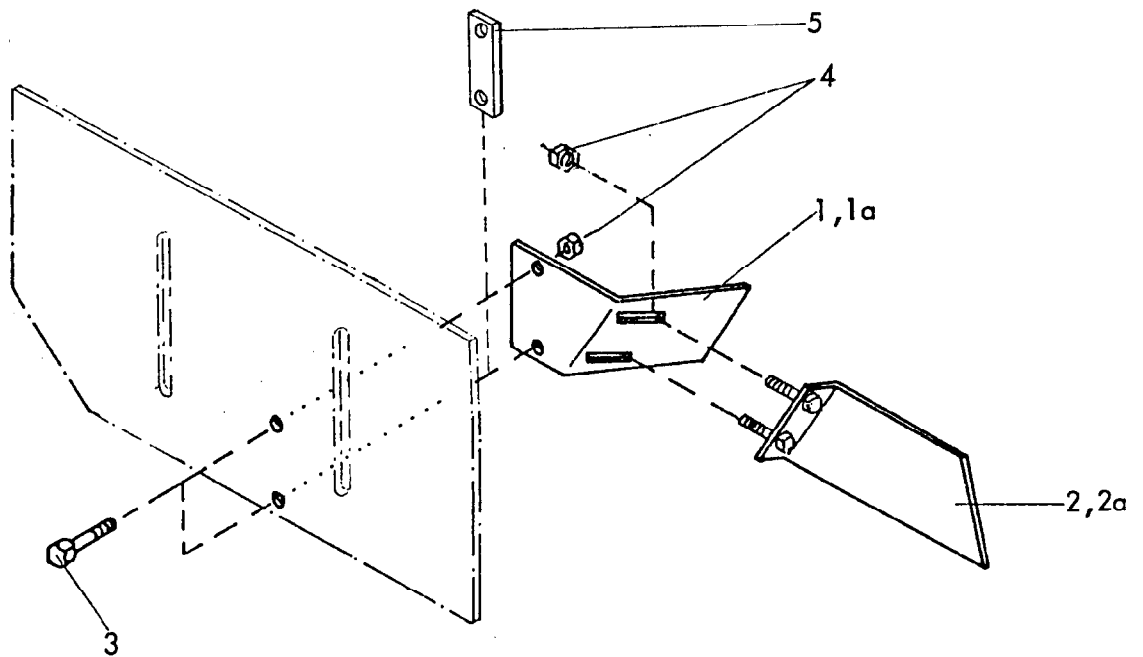
| Bild-Nr. | Bestell-Nr. | Stücke Gerät/ Baugr. | Ersatzteilbezeichnung | Alte Bestell-Nr. | ca. kg / Teil |
|----------|-------------|----------------------------|--|------------------|------------------|
| 11 | 4716.38.00 | 2 | Schmiernippel H 1 8x1 | 6312.04-6 | |
| 12 | 4716.52.12 | 1 | Doppelrohrschelle | 4714.28-3 | |
| 13 | 4716.52.16 | 1 | Klemmstück | | |
| 14 | 931D1040P | 1 | 6-ktschr. M 10x40 DIN 931-8.8 | | |
| " | 127DA10 | 1 | Federring A 10 DIN 127 | | |
| " | 934D10P | 1 | 6-ktmu. M 10 DIN 934-8 | | |
| 15 | 8413.43.01 | 2 | Hydraulikrohr kpl. | | |
| 16 | 4722.36.06 | 2 | Gerade Verschraubung mit Innengewinde | 8109.03-2 | |
| 17 | 4722.36.05 | 2 | Drossel, Bohrung : Ø 2 mm | | |
| 18 | 4722.36.03 | 2 | Hydraulikschlauch 500 lg | 4714.34-7 | |
| 19 | 4716.52.13 | 2 | Gerade Verschraubung | 8101.06-4 | |
| 20 | 4716.46.06 | 2 | Hydraulikschlauch 1000 lg. | 8102.06-6 | |
| 21 | 4716.46.05 | 1 | Blockkugelhahn | 8116.03-2 | |
| 22 | 4716.53.05 | 1 | Hydraulikrohr kpl. 40 lg. | 8101.06-6 | |
| 23 | 6436.07.06 | 1 | Be-und Entlüftungsfiler (nur bei einfachwirkendem Zylinder) | 8101.06-8 | |



Gerätetyp: Hydr. Kupplungsstecker

Stückzahl je nach Anschluß

| Bild-Nr. | Bestell-Nr. | Stücke Gerät/ Baugr. | Ersatzteilbezeichnung | Alte Bestell-Nr. | ca. kg/Teil |
|----------|-------------|----------------------------|---|------------------|----------------|
| 1 | 8132.01.00 | | Kupplungsstecker (Techno Chemie) | 8101.02 | |
| 2 | 8132.04.01 | | Kupplungsstecker , John-Deere | 8101.04-1 | |
| 3 | 8132.04.02 | | O - Ring OR 16x2,5 für John-Deere | 4312.18-1 | |
| 4 | 8132.04.03 | | Doppelstutzen 15009-12-8 für John-Deere | 8101.04-2 | |
| | 8132.04.00 | | John-Deere-Stecker komplett, Bild-Nr. 2 - 4 | 8101.04 | |
| 5 | 8132.03.01 | | Kupplungsstecker, Parker- Hannifin-Pioneer | 8101.05-1 | |
| 6 | 8132.03.02 | | Gerader Einschraubstutzen für Parker-Hannifin Pioneer GE 12 L 1/2" NPT | 8101.05-2 | |
| | 8132.03.00 | | Pioneer-Stecker (Parker-Hannifin) komplett, Bild-Nr. 5, 6 | 8101.05 | |
| 7 | 8132.02.00 | | Staubschutzkappe (passend für Pos. 1,2,5) | | |
| 8 | | | Arelco - Schraubkupplung | 4710.44-1 | |
| 9 | | | Doppelstutzen GE 12-SM | 8104.03-2 | |
| | | | Arelco-Schraubkupplung komplett, Bild-Nr.8,9 | 4710.44 | |
| 10 | | | Schraubkupplung , Techno-Chemie-Argus 601012 B2 174 | 8101.03 | |
| | | | | | 06.78 |



Gerätetyp: Leitblech komplett für EMKE, WMKE

| Bild-Nr. | Bestell-Nr. | Stück/e Gerät/ Baugr. | Ersatzteilbezeichnung | Alte Bestell-Nr. | ca. kg /Teil |
|----------------|-------------|-----------------------------|--------------------------------|------------------|-----------------|
| 1 | 8413.55.01 | 1 | Leitblech -rechts- | | |
| 1 _a | 8413.55.02 | 1 | Leitblech -links- | | |
| 2 | 8413.56.01 | 1 | Leitblech -hinten rechts- | | |
| 2 _a | 8413.56.02 | 1 | Leitblech -hinten links- | | |
| 3 | 933D1035N | 4 | 6-ktschr. M 10x35 DIN 933-10.9 | | |
| 4 | 980DV10N | 8 | Sicherungsmu. VM 10 DIN 980-10 | | |
| 5 | 8418.00.05 | 2 | Ausgleichsplatte | | |

03.85

WALTERSCHEID

Gelenkwelle
P.T.O. drive shaft
Transmission

W 2400 - SD 25F - 610 - K90/4

Bestell-Nr.
Part no.
Reference

Zeichnungs-Nr.
Drawing no.
No. du plan

Datum
Date
Date

2 8 1 1 1 9 8 4

für Kunde
for customer
pour client

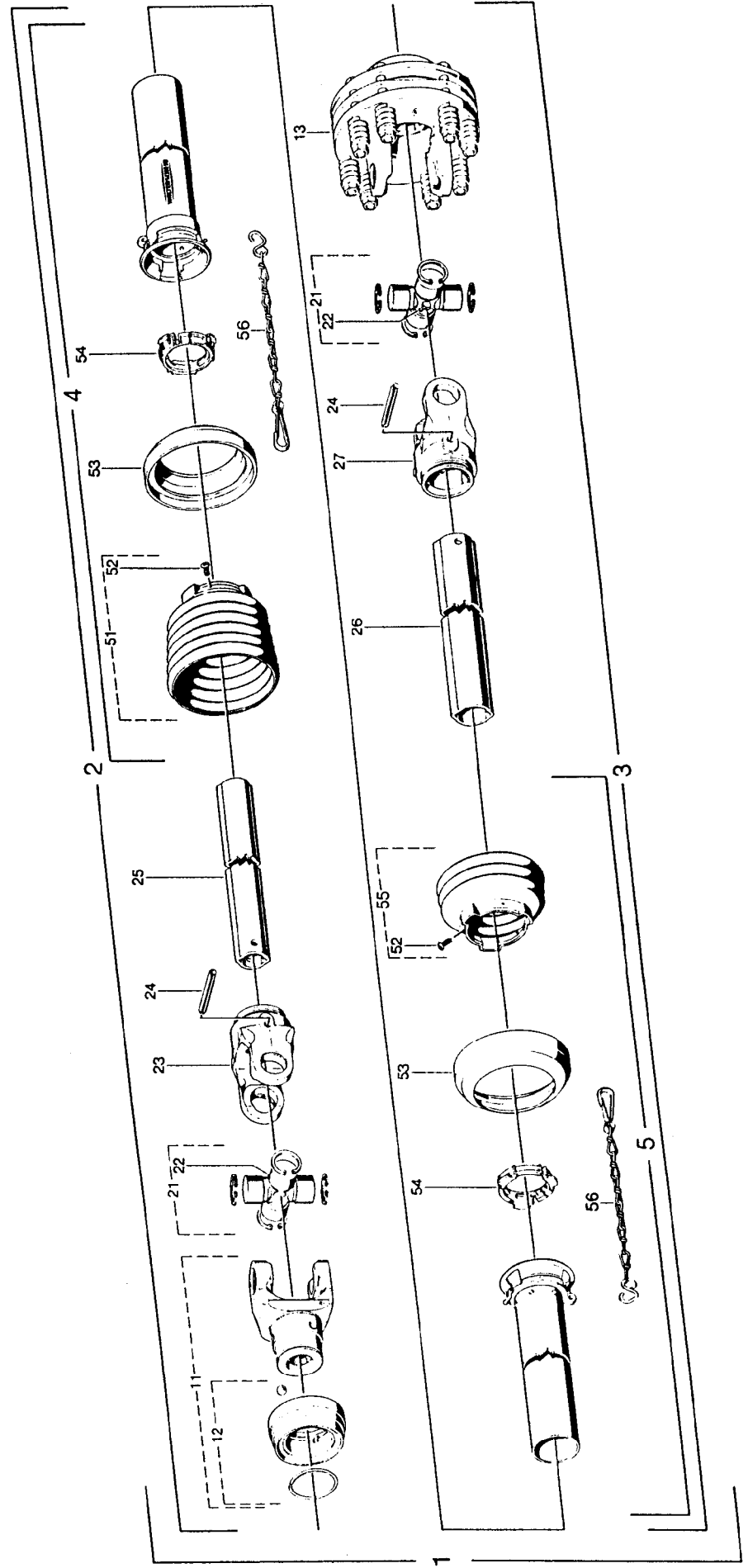
Rabewerk

Kundenzeichnung-Nr.
Customer drawing no.
No. du plan client

Maschinenart
Machine
Machine

MKE 100,150
Type
EMKE, WMKE
Type

- a = QSG2400-1³/₈"(6)
- b = QSG2400-1³/₈"(21)
- c = QSG2400-1³/₄"(6)
- d = QSG2400-1³/₄"(20)



28.11.1984

WALTERSCHEID - Gelenkwelle W2400-SD25F-610-K90/4 für MKE 100,150, EMKE, WMKE

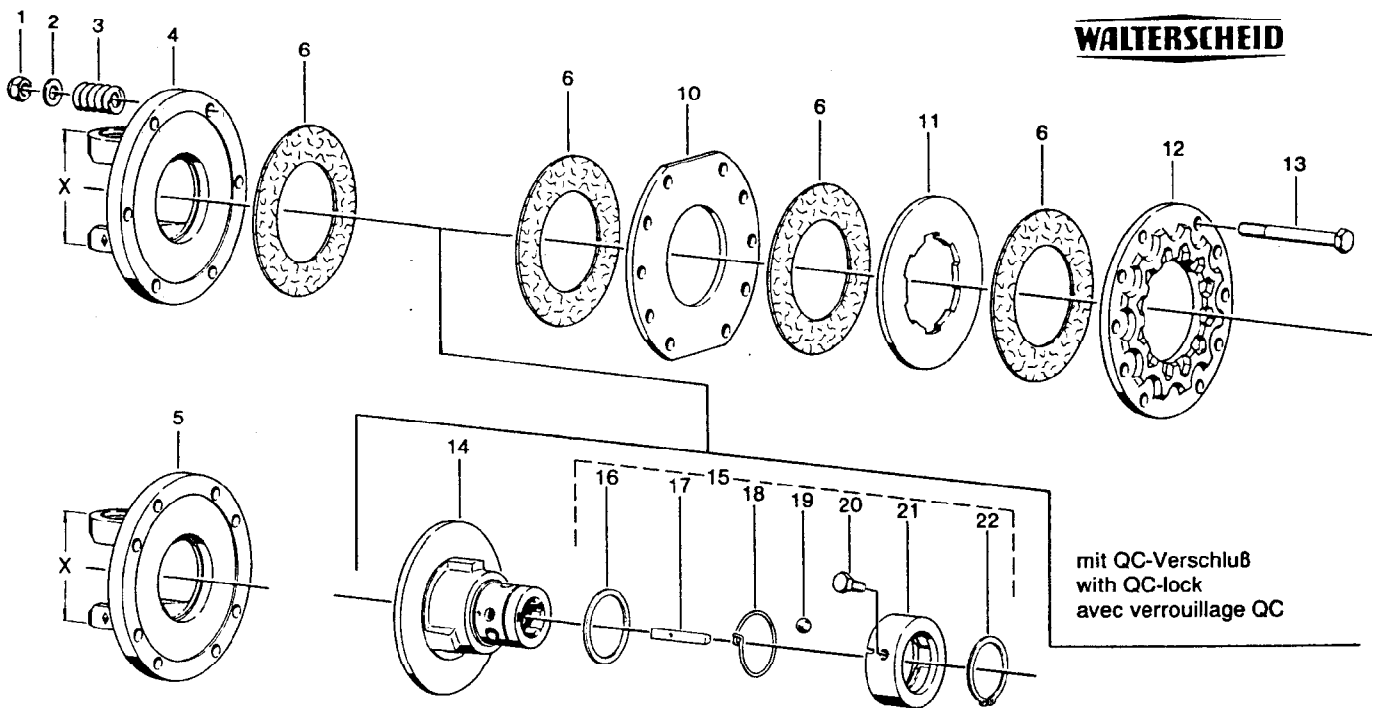
| Position-Nr. Item Réf. | Bestell-Nr. Part No. Référence | Zechungs-Nr. Drawing No. Ref. outplan | Stückzahl Quantity Quantité | Technische Angaben Technical data Données techniques | Benennung | Description | Designation |
|------------------------------|--------------------------------------|---|-----------------------------------|--|--|--|--|
| 1a | 376854 | 11153 | 1 | W2400-SD25F-610-K90/4 | Gelenkwelle mit Schutz | PTO drive shaft with guard | Transmission avec protecteur |
| 1b | 377819 | 11213 | 1 | W2400-SD25F-610-K90/4 | Äußere Gelenkwellenhälfte mit äußerer Schutzhälfte | Outer PTO drive shaft half with outer guard half | Demi-transmission inférieure avec demi-protecteur extérieur |
| 1c | 377823 | 11214 | 1 | W2400-SD25F-610-K90/4 | Äußere Gelenkwellenhälfte mit innerer Schutzhälfte | Outer PTO drive shaft half with inner guard half | Demi-transmission extérieure avec demi-protecteur intérieur |
| 1d | 377827 | 11215 | 1 | W2400-SD25F-610-K90/4 | Innere Schutzhälfte | Inner guard half | Demi-protecteur intérieur |
| 2a | 376850 | | 1 | WH2400-SD25F-540 | | | |
| 2b | 377818 | | 1 | WH2400-SD25F-540 | | | |
| 2c | 377822 | | 1 | WH2400-SD25F-540 | | | |
| 2d | 377826 | | 1 | WH2400-SD25F-540 | | | |
| 3 | 376853 | | 1 | WH2400-SD25-515-K90/4 | | | |
| 4 | 377847 | 85.207 | 1 | SDH25F-L=395mm | | | |
| 5 | 377846 | 85.204 | 1 | SDH25-L=390mm | | | |
| 11a | 366782 | 35.83.00 | 1 | QSG2400-17/4*16 | Q.S.-Gabel komplett | Q.S.-yoke complete | Mâchoire Q.S. complète |
| 11b | 366784 | 35.83.02 | 1 | QSG2400-17/4*121 | | | |
| 11c | 366790 | 35.84.00 | 1 | QSG2400-17/4*16 | | | |
| 11d | 366792 | 35.84.02 | 1 | QSG2400-17/4*120 | | | |
| 12a | 376105 | agraset 122 | 1 | | Q.S.-Verschluß komplett; Größe B | Q.S.-lock complete; size B | Verrouillage Q.S. complet; type B |
| 12b | | | 1 | | | | |
| 12c | 376107 | agraset 124 | 1 | | Q.S.-Verschluß komplett; Größe C | Q.S.-lock complete; size C | Verrouillage Q.S. complet; type C |
| 12d | | | 1 | | | | |
| 13 | 376918 | | 1 | K90/4-B-2400-17/4*16 M=1300Nm | Reibkupplung komplett; drehsinnunabhängig | Friction clutch complete; independent of direction of rotation | Limiteur à friction complet; indépendant du sens de rotation |
| 21 | 312410 | 35.00.00 | 2 | | Kreuzgarnitur komplett | Cross and bearing kit complete | Bloc croisillon complet |
| 22 | 084099 | 63.27.00 | 2 | MBx1 | Kegel-Schmiernippel | Lubrication fitting | Graisseur |
| 23 | 019518 | 35.13.00 | 1 | RG2400-1b | Rillengabel | Inboard yoke | Mâchoire à gorge |
| 24 | 020617 | 61.05.08 | 2 | DIN1481-10x80 | Spannstift | Spring type straight pin | Goupille élastique |
| 25 | 326098 | 75.25.05 | 1 | 1bgeh.L=490mm | Profiltröhr; gehärtet | Profile tube, hardened | Tube profilé; cémenté |
| 26 | 321255 | 75.35.15 | 1 | 2a.L=465mm | Profiltröhr | Profile tube | Tube profilé |
| 27 | 019519 | 35.14.00 | 1 | RG2400-2a | Rillengabel | Inboard yoke | Mâchoire à gorge |
| 51 | 365366 | 85.25.06 | 1 | | Schulzrichter mit Schraube | Guard cone with screw | Cône protecteur avec vis |
| 52 | 365305 | 60.15.00 | 2 | 4x10 | Schraube | Screw | Vis |
| 53 | 359471 | 82.85.00 | 2 | | Stützring | Reinforcing collar | Bague de renfort |
| 54 | 087276 | 82.83.04 | 2 | | Gleifring | Bearing ring | Bague de glissement |
| 55 | 365363 | 85.25.03 | 1 | | Schulzrichter mit Schraube | Guard cone with screw | Cône protecteur avec vis |
| 56 | 044321 | 82.36.03 | 2 | | Haltekeife | Safety chain | Chaîne |

Reibkupplung
Friction clutch
Limiteur à friction

K90/4

Einzelteile
Components
Pièces composantes

WALTERScheid



| Positions-Nr. Item Repère | Baugröße Size Dimension | X mm | Ersatzteil-Nr. Spare part No. Réf. pièce de rechange | Bestell-Nr. Part No. Référence | Technische Angaben Technical data Données techniques | Benennung | Designation | Désignation |
|---------------------------------|-------------------------------|---------|--|--------------------------------------|--|-----------------------------------|----------------------------|---------------------------------|
| 1 | | | 60.53.07 | 099850 | DIN 985-M 12x 1,25 | Sechskantmutter, selbstsichernd | Self-locking hexagon nut | Ecrou hexagonal, indesserrable |
| 2 | | | 60.75.01 | 020093 | DIN 125-A 13 | Scheibe | Washer | Rondelle |
| 3 | | | 66.01.53 | 330592 | | Druckfeder | Compression spring | Ressort de compression |
| 4 | 2400 | 86 | 35.73.01 | 335604 | 6 Bohrungen | Flanschgabel | Flange yoke | Mâchoire à bride |
| 5 | 2500 | 100 | 36.73.01 | 335605 | 8 holes | | | |
| | 2600 | 120 | 26.73.01 | 335606 | 8 trous | | | |
| 6 | | | 56.73.00 | 042480 | Ø91 x Ø153 | Reibscheibe | Friction disk | Disque de friction |
| 10 | | | 56.93.00 | 335603 | | Scheibe | Washer | Rondelle |
| 11 | | | 56.94.00 | 335442 | | Mitnahmescheibe | Drive plate | Disque d'entraînement |
| 12 | | | 56.92.00 | 337464 | | Druckscheibe | Thrust plate | Disque de pression |
| 13 | | | 60.06.33 | 304062 | DIN 980-M 12 x 1,25 x 110 | Sechskantschraube | Hexagon screw | Boulon hexagonal |
| 14 | | | 56.91.08 | 367763 | 1 1/4" (6) | Flanschnabe | Flange hub | Moyeu à plateau |
| 15 | | | agraset® 126 | 376109 | 1 1/4" (6) | QC-Verschluss kpl. | QC-lock cpl. | Verrouillage QC cpl. |
| 16 | | | 16.20.169 | 376770 | | Scheibe | Washer | Rondelle |
| 17 | | | 16.50.42 | 375309 | | Klemmkeil | Clamping key | Rochet de serrage |
| 18 | | | 66.24.01 | 375208 | | Drehfeder | Torsional spring | Ressort à action angulaire |
| 19 | | | 64.01.16 | 701640 | DIN 5401-15mm III | Kugel | Ball | Bille |
| 20 | | | 60.06.47 | 377191 | M 12 x 30-10.9 | Sechskantschraube, selbstsichernd | Self-locking hexagon screw | Boulon hexagonal, indesserrable |
| 21 | | | 65.07.01 | 375207 | | Sperring | Lock ring | Manchon de verrouillage |
| 22 | | | 62.21.01 | 702063 | DIN 471-65 x 2,5 | Sicherungsring | Retaining ring | Jonc |



Betriebsanleitung und Ersatzteilliste

Kreiseleggen

EMKE 100, 150, 200

Baureihe 1

Bei Ersatzteilbestellungen bitte Rückseite beachten!


RABEWERK



Wichtig bei Ersatzteilbestellungen:

Bitte machen Sie bei jeder Bestellung folgende Angaben:

1. Gerätetype (auf Typenschild eingeschlagen).
2. Maschinenummer (auf Typenschild und Rahmen eingeschlagen).

| | |
|--|-----------|
| RABE  WERK <small>GmbH + Co. D-49152 Bad Essen</small> | |
| Typ | |
| Nr. | Kontrolle |

▲
Typenschild

3. Bestellnummer oder, falls hinter der entsprechenden Bildnummer keine Bestellnummer angegeben ist, die Lagernummer bzw. die DIN-Nummer mit den dazugehörigen Maßen. Wünschen Sie den Bezug kompletter Baugruppen, so geben Sie bitte die unterstrichene Bestellnummer an.
4. Die gewünschte Stückzahl der zu liefernden Ersatzteile.

RABE WERK

GmbH + Co., Landmaschinenfabrik, D-49152 Bad Essen

Telefon: (05472) 77 10 · Telex: 941617 · Telefax: (05472) 77 11 90