



## **Ersatzteilliste**

8418

Kreiselegge EMKE 200,250,300

Baureihe 4

Bei Ersatzteilbestellungen bitte Rückseite beachten!

# ***RABEWERK***






### Wichtig bei Ersatzteilbestellungen:

Bitte machen Sie bei jeder Bestellung folgende Angaben:

1. Gerätetype (auf Typenschild eingeschlagen).
2. Maschinenummer (auf Typenschild und Rahmen eingeschlagen).

<b>RABE</b>  <b>WERK</b> <small>GmbH + Co. D-49152 Bad Essen</small>	
Typ	
Nr.	Kontrolle

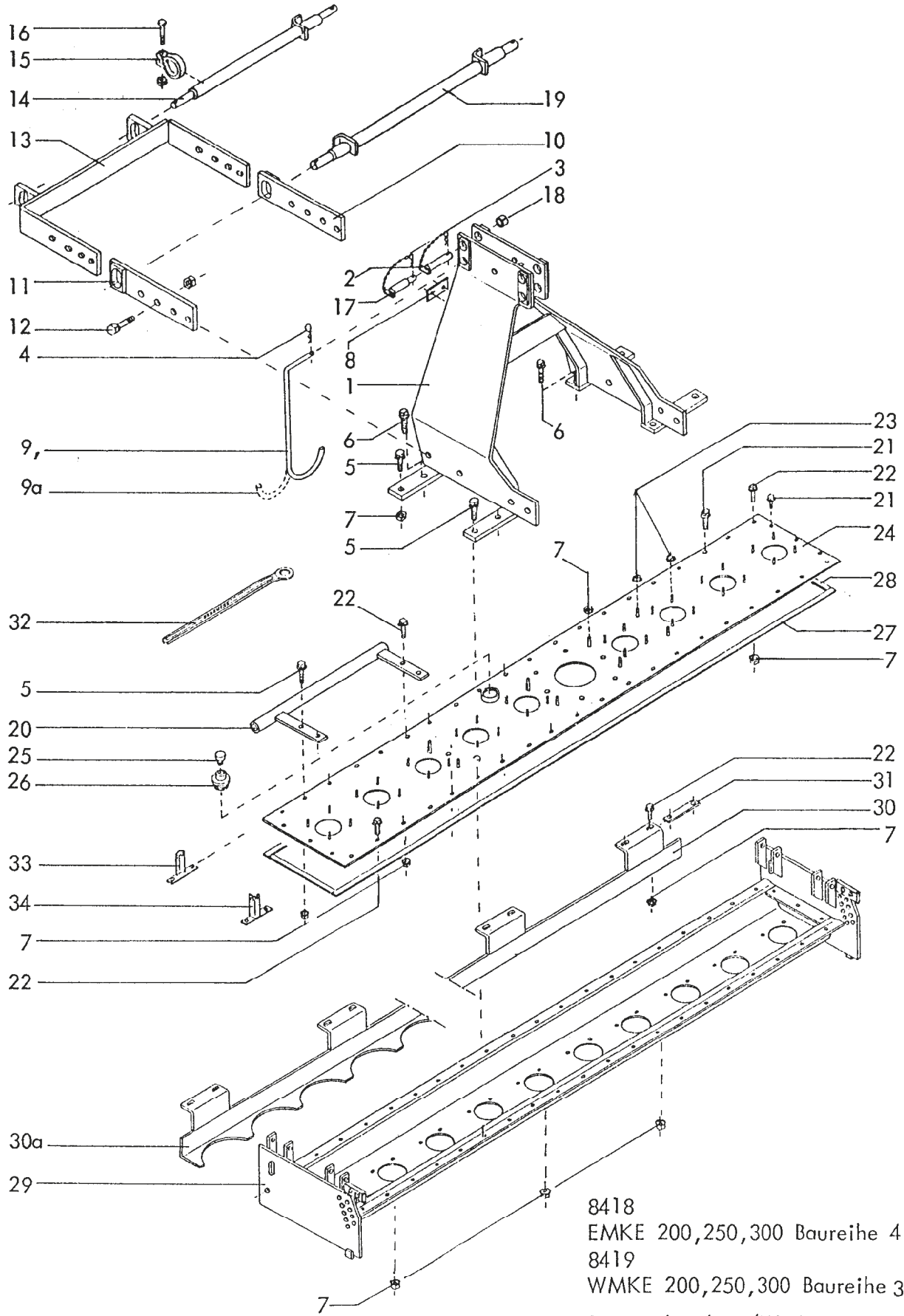
▲  
**Typenschild**

3. Bestellnummer oder, falls hinter der entsprechenden Bildnummer keine Bestellnummer angegeben ist, die Lagernummer bzw. die DIN-Nummer mit den dazugehörigen Maßen. Wünschen Sie den Bezug kompletter Baugruppen, so geben Sie bitte die unterstrichene Bestellnummer an.
4. Die gewünschte Stückzahl der zu liefernden Ersatzteile.

# **RABE WERK**

GmbH + Co., Landmaschinenfabrik, D-49152 Bad Essen

Telefon: (05472) 7710 · Telex: 941617 · Telefax: (05472) 771190



8418  
 EMKE 200,250,300 Baureihe 4  
 8419  
 WMKE 200,250,300 Baureihe 3  
 -Dreipunktanbau/Werkzeugträger-  
 12.89

RABE WERK Ersatzteilliste

2

Gerätetyp: EMKE 200,250,300 Br. 4 WMKE 200,250,300 Br. 3  
-Dreipunktanbau /Werkzeugträger-

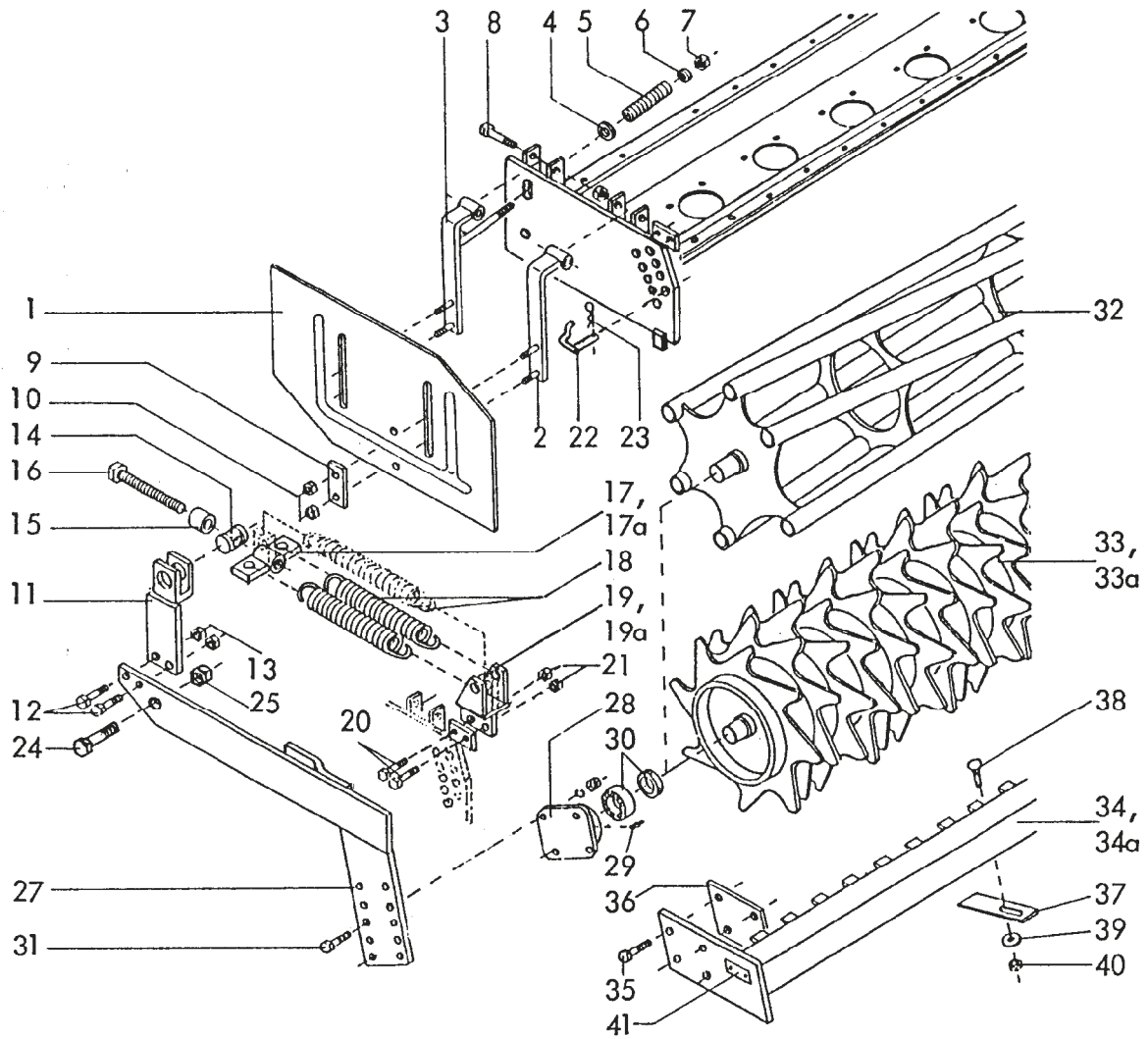
Bild-Nr.	Bestell-Nr.	Stückzahl	Ersatzteilbezeichnung	
1	8418.32.00	1	Turm	
2	2614.18.00	1	Zugbolzen TB-25x131 Kat. II	
3	4716.35.00	1	Federsteckstock BTB-4	
4	8418.00.04	1	Vorsteckfeder BTB-40	
5	8426.13.03	10	Verbus-Ripp-6-ktschr. M 12x45-100	} $M_a = 120 \text{ Nm}$
6	8426.13.04	4	Verbus-Ripp-6-ktschr. M 12x55-100	
7	8426.13.05		Verbus-Ripp-6-ktmu. M 12-10 36,44,52x für Typ 200,250,300	
8	4716.37.00	1	Typenschild SX-4	
"	1476D410	2	Halbrundkerbnagel 4x10 DIN 1476	
9	8405.00.19	1	Bügel für WMKE	
9a	8418.00.03	1	Bügel für EMKE	
10	8409.10.01	1	Anschlußstück -rechts-	
11	8409.10.02	1	Anschlußstück -links-	
12	961D201555N	4	6-ktschr. M 20x1,5x55 DIN 961-10.9	} $M_a = 650 \text{ Nm}$
"	980DV2015N	4	Sicherungsmutter VM 20x1,5 DIN 980-10	
13	8418.25.00	1	Achsträger	} Kat. I
14	8418.26.00	1	Dreipunktachse Kat. I	
15	7209.28.00	1	Klemmring UW-44	
16	931D1675P	1	6-ktschr. M 16x75 DIN 931-8.8	
"	934D16P	1	6-ktmu. M 16 DIN 934-8	
17	4511.46.00	1	O.L.-Stock Kat. I	
18	4722.00.03	1	Einspannbuchse EG 19/25x20	
19	8412.47.00	1	Dreipunktachse Kat. II	
20	8423.05.06	2	Beinschutz für Typ 200	
20	8423.05.05	2	Beinschutz für Typ 250	
20	8423.05.04	2	Beinschutz für Typ 300	
21	8426.13.01		Verbus-Ripp-6-ktschr- M 12x25-100 16,12,19x für Typ 200,250,300	} $M_a = 120 \text{ Nm}$
22	8426.13.02		Verbus-Ripp-6-ktschr. M 12x35-100 4,16,17x für Typ 200,250,300	
23	8426.13.06		Verbus-Ripp-6-ktmu. M 10-10 , $M_a = 69 \text{ Nm}$ 28,36,44x für Typ 200,250,300	

12.89

Gerätetyp: EMKE 200,250,300 Br. 4 WMKE 200,250,300 Br. 3

-Dreipunktanbau / Werkzeugträger-

Bild-Nr.	Bestell-Nr.	Stückzahl	Ersatzteilbezeichnung
24	8426.03.03	1	Abdeckblech für Typ 200
24	8426.03.04	1	Abdeckblech für Typ 250
24	8426.03.05	1	Abdeckblech für Typ 300
25	8404.47.00	1	Be- und EntlüftungsfILTER
26	8404.24.00	1	Verschlußschraube R 1 1/2"
27	8409.31.04	2	Flachdichtung für Typ 200, 15x4x1940
27	8409.31.03	2	Flachdichtung für Typ 250, 15x4x2430
27	8409.31.02	2	Flachdichtung für Typ 300, 15x4x2920
28	8409.31.01	2	Flachdichtung 15x4x290
29	8418.37.03	1	Werkzeugträger für Typ 200
29	8418.37.04	1	Werkzeugträger für Typ 250
29	8418.37.05	1	Werkzeugträger für Typ 300
30	8426.06.03	1	Schutzschiene für Typ 200
30	8426.06.04	1	Schutzschiene für Typ 250
30	8426.06.05	1	Schutzschiene für Typ 300
30a	8412.85.06	1	Segmenten-Schutzschiene für Typ 200
30a	8412.85.05	1	Segmenten-Schutzschiene für Typ 250
30a	8412.85.03	1	Segmenten-Schutzschiene -links-
30a	8412.85.04	1	Segmentenschutzschiene -rechts-
			} für Typ 300
} nicht in Verbindung mit rechteckigen Messerhaltern			
31	8411.00.29	4(6)	Unterlage
32	8405.00.16	1	Ringschlüssel SW-22
33	8409.32.00	2	Leuchtenhalter -vorn-
34	8409.33.01	1	Leuchtenhalter -hinten rechts-
34	8409.33.02	1	Leuchtenhalter -hinten links-



Gerätetyp: EMKE 200,250,300 Br. 4, WMKE 200,250,300 Br. 3  
-Seitenblech / Packerwalze-

Bild-Nr.	Bestell-Nr.	Stückzahl	Ersatzteilbezeichnung
1	8413.86.01	1	Seitenblech -links-
1	8413.86.02	1	Seitenblech -rechts-
2	8413.84.00	2	Seitenblechhalter -hinten-
3	8413.85.00	2	Seitenblechhalter -vorn-
4	7518.00.02	2	Scheibe C-170
5	8413.00.44	2	Druckfeder DF-226
6	126D18	2	Scheibe 18 DIN 126
7	980DV16P	2	Sicherungsmutter VM 16 DIN 980-8
8	931D20110P	4	6-ktschr. M 20x110 DIN 931-8.8
"	980DV20P	4	Sicherungsmutter VM 20 DIN 980-8

Gerätetyp: EMKE 200,250,300 Br. 4, WMKE 200,250,300 Br. 3  
-Seitenblech / Packerwalze-

Bild-Nr.	Bestell-Nr.	Stückzahl	Ersatzteilbezeichnung
9	8413.00.42	4	Lasche LC-11x60
10	980DV10N	8	Sicherungsmutter VM 10 DIN 980-10
11	8413.63.00	2	Federhalter
12	960D161560M	4	6-ktschr. M 16x1,5x60 DIN 960-12.9
13	8405.00.18	4	Poly-Stop-6-ktmu. mit Bund M 16x1,5-10
14	6329.00.01	2	Spindellager LB-53
15	8411.88.01	2	Distanzrohr
16	933D20200P	2	6-ktschr. M 20x200 DIN 933-8.8
17	8413.65.00	2	Federspanner für 2 Federn
17a	8413.93.00	2	Federspanner für 3 Federn
18	8404.01.31	4(6)	Zugfeder CF-288
19	8413.64.01	1	Federaufhängung -links- } für 2 Federn
19	8413.64.02	1	Federaufhängung -rechts- }
19a	8413.92.01	1	Federaufhängung -links- } für 3 Federn
19a	8413.92.02	1	Federaufhängung -rechts- }
20	931D1245N	4	6-ktschr. M 12x45 DIN 931-10.9
21	980DV12N	4	Sicherungsmutter VM 12 DIN 980-10
22	8418.06.00	2	Steckstock
23	8418.00.04	2	Vorsteckfeder BTB-40
24	933D2050P	2	6-ktschr. M 20x50 DIN 933-8.8
25	980DV20P	2	Sicherungsmutter VM 20 DIN 980-8
27	8419.09.01	1	Seitenarm -links- } für Typ 200,250
27	8419.09.02	1	Seitenarm -rechts- }
27	8419.08.01	1	Seitenarm -links- } für Typ 300
27	8419.08.02	1	Seitenarm -rechts- }
28	8405.00.23	2	Flanschlager
29	71412DBM81	2	Kegelschmiernippel BM 8x1 DIN 71412
30	8404.28.06	2	Y-Lager
	<u>8404.28.07</u>	2	Flanschlager komplett, Bild-Nr. 28-30



RABE WERK Ersatzteilliste

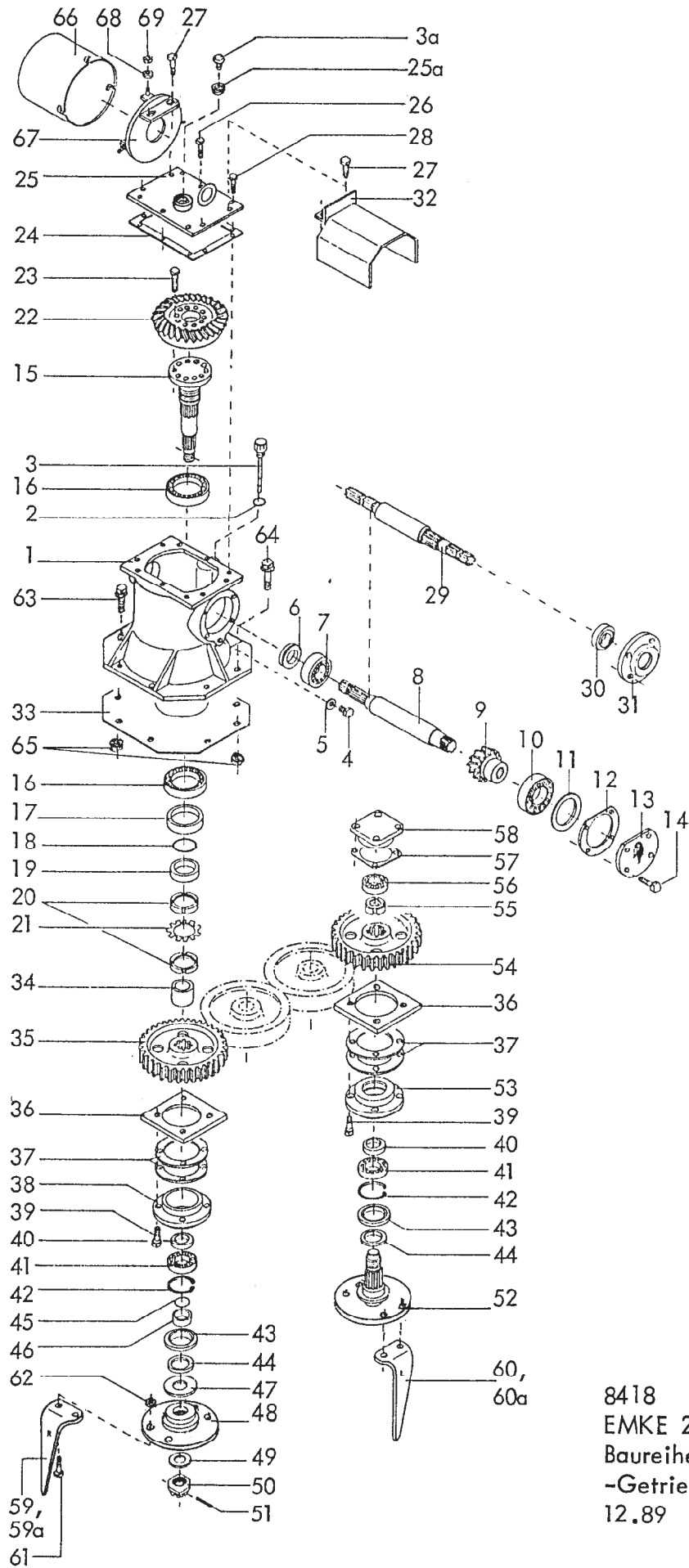
6

Gerätetyp: EMKE 200,250,300 Br. 4, WMKE 200,250,300 Br. 3

-Seitenblech / Packerwalze-

Bild-Nr.	Bestell-Nr.	Stückzahl	Ersatzteilbezeichnung	
31	933D1240N	8	6-ktschr. M 12x40 DIN 933-10.9	
"	127DA12	8	Federring A 12 DIN 127	
"	934D12P	8	6-ktmu. M 12 DIN 934-8	
32	8409.92.01	1	Stabwalze für Typ 200 } Ø 350	
32	8409.92.02	1		Stabwalze für Typ 250
32	8409.92.03	1		Stabwalze für Typ 300
33	8406.59.10	1	Zahnwalze UZW für Typ 200 } Ø 440	
33	8406.59.11	1		Zahnwalze UZW für Typ 250
33	8406.59.12	1		Zahnwalze UZW für Typ 300
34	8406.60.01	1	Abstreifer UZW für Typ 200	
34	8406.60.02	1	Abstreifer UZW für Typ 250	
34	8406.60.03	1	Abstreifer UZW für Typ 300	
33a	8409.93.01	1	Zahnwalze GZW für Typ 200 } Ø 500	
33a	8406.39.01	1		Zahnwalze GZW für Typ 250
33a	8406.39.02	1		Zahnwalze GZW für Typ 300
34a	8406.53.01	1	Abstreifer GZW für Typ 200	
34a	8406.53.02	1	Abstreifer GZW für Typ 250	
34a	8406.53.03	1	Abstreifer GZW für Typ 300	
35	931D1255M	8	6-ktschr. M 12x55 DIN 931-12.9 für UZW, GZW 200,250	
35	931D1250P	8	6-ktschr. M 12x50 DIN 931-8.8 für UZW, GZW 300	
36	8406.25.06	2	Distanzlasche für UZW, GZW 250	
37	8405.00.27		Abstreiferblech	
38	603D1230PA		Flachrundschr. M 12x30 DIN 603-8.8 verzinkt	
39	6436.60.03		Scheibe C-13	
40	934D12PA		6-ktmu. M 12 DIN 934-8 verzinkt	
41	4716.37.00	1	Typenschild SX-4	
"	1476D410	2	Halbrundkerbnagel 4x10 DIN 1476	

18x für Typ 200  
22x für Typ 250  
24x für Typ 300



8418  
 EMKE 200,250,300  
 Baureihe 4  
 -Getriebe-  
 12.89

8

Gerätetyp: EMKE 200,250,300 Baureihe 4

-Getriebe-

Bild-Nr.	Bestell-Nr.	Stückzahl	Ersatzteilbezeichnung
1	8418.01.01	1	Getriebegehäuse
2	8132.04.02	1	O-Ring 16x2,5
3	8411.08.15	1	Meßstab
3a	8404.47.00	1	Entlüfter
4	7604DA1615R	1	Verschlußschraube AM 16x1,5 DIN 7604-5.6
5	7603DA162015C	1	Dichtring A 16x20x1,5 DIN 7603-Cu
6	3760D45608AS	1	Wellendichtring 45x60x8 AS DIN 3760
7	720D30209	1	Kegelrollenlager 30209 DIN 720
8	8418.01.02	1	Antriebswelle
9	8412.42.07	1	Kegelrad Z 13 ( nur paarweise mit Pos.22 )
10	720D30212	1	Kegelrollenlager 30212 DIN 720
11	8404.46.03	1	Paßring 1,2x95x110
12	8409.01.12	1	Gehäusedichtung Ø 110,5x150x1
13	8409.01.02	1	Verschlußdeckel NW-17
14	933D1035NVP	4	Verbus-Plus-Schraube M 10x35 DIN 933-10.9 , $M_a = 69 \text{ Nm}$
15	8412.42.03	1	Getriebewelle
16	720D30211	2	Kegelrollenlager 30211 DIN 720
17	8409.01.10	1	Wellendichtring 70x105x13 B2
18	8404.26.06	1	O-Ring 55x2
19	8409.01.09	1	Distanzbuchse
20	981DKM11	2	Nutmutter KM 11 DIN 981
21	5406DMB11	1	Sicherungsblech MB 11 DIN 5406
22	8412.42.04	1	Tellerrad Z 27 ( nur paarweise mit Pos. 9 )
23	933D1230MVP	10	Verbus-Plus-Schraube M 12x30 DIN 933-12.9 , $M_a = 145 \text{ Nm}$
24	8412.02.04	1	Gehäusedichtung
25	8418.24.00	1	Gehäusedeckel
25a	8404.24.00	1	Verschlußschraube R 1 1/2"
26	933D1020NVP	2	Verbus-Plus-Schraube M 10x20 DIN 933-10.9
27	933D1030N	2(4)	6-ktschr. M 10x30 DIN 933-10.9
28	933D1020N	4(6)	6-ktschr. M 10x20 DIN 933-10.9

12.89

Gerätetyp: EMKE 200,250,300 Baureihe 4

-Getriebe-

Bild-Nr.	Bestell-Nr.	Stückzahl	Ersatzteilbezeichnung
29	8418.03.02	1	Durchtriebswelle
30	8404.21.03	1	Wellendichtring 35x72x12 B 2
31	8418.03.01	1	Lagerdeckel für Durchtrieb
32	8418.02.00	1	Zapfwellenschutz für Durchtrieb
	<u>8418.01.00</u>	1	Getriebe komplett, Bild-Nr. 1-28
	<u>8418.03.00</u>	1	Getriebe mit Durchtrieb 1 3/8" komplett, Bild-Nr. 1-7, 9-12, 14-32
33	8412.00.18	1	Getriebedichtung
34	8412.00.01	1	Distanzrohr
35	8409.00.04	1	Zahnrad Z 49 -mitte-
36	8409.00.10		Gewindeplatte 8,10,12x für Typ 200,250,300
37	8409.00.11		Lagerflanschdichtung 16,20,24x für Typ 200,250,300
38	8409.00.05	1	Lagerflansch -mitte- LW-591
39	933D1230NVP		Verbus-Plus-Schraube M 12x30 DIN 933-10.9 , M <sub>a</sub> = 120 Nm 32,40,48x für Typ 200,250,300
40	8409.00.06		Distanzbuchse
41	625D6209C3		Rillenkugellager 6209 C3 DIN 625
42	472DJ853		Sicherungsring J 85x3 DIN 472
43	3760D55858		Wellendichtring 55x85x8 DIN 3760 mit Lauffläche für Gamma-Ring
44	8409.00.14		Gamma-Ring RB 55
45	8404.26.01	1	O-Ring 45x2
46	8409.00.07	1	Distanzbuchse
47	8409.00.08	1	Scheibe
48	8412.00.03	1	Messerhalter -rund-
49	126D36	1	Scheibe 36 DIN 126
50	937D3615P	1	Kronenmutter M 36x1,5 DIN 937-8
51	1481D650	1	Spannstift 6x50 DIN 1481

8x für Typ 200  
10x für Typ 250  
12x für Typ 300

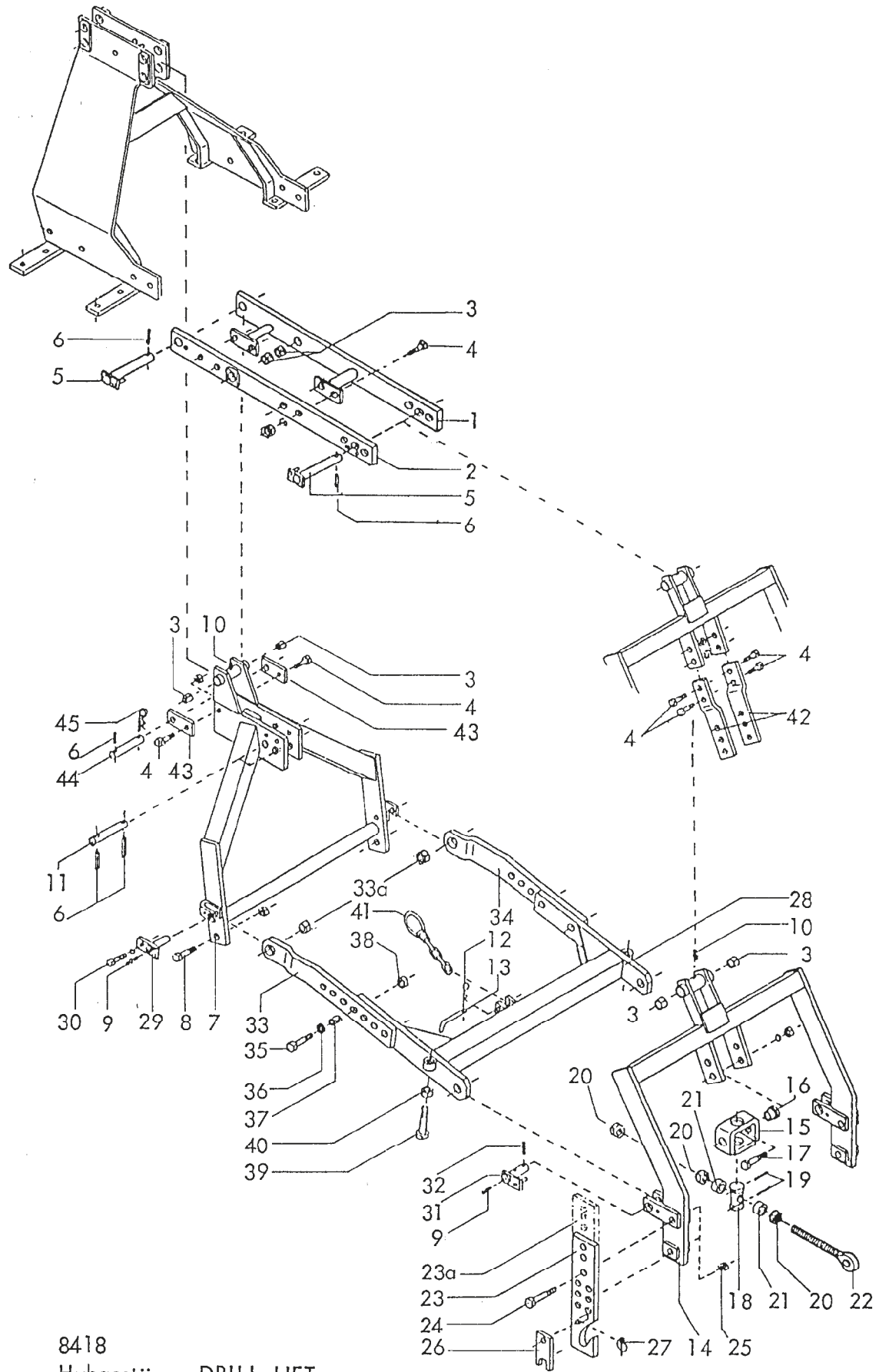
10

Gerätetyp: EMKE 200,250,300 Baureihe 4

-Getriebe-

Bild-Nr.	Bestell-Nr.	Stück-zahl	Ersatzteilbezeichnung
52	8412.00.04		Welle mit Messerhalter -rund- 7,9,11x für Typ 200,250,300
53	8409.00.12		Lagerflansch LW-59
54	8409.00.16		Zahnrad Z 49
55	8409.00.13		Nutmutter PM 40x1,5 SSN 546
56	625D63072RS		Rillenkugellager 6307 2 RS DIN 625
57	8413.00.24		Lagerdeckeldichtung
58	8413.00.19		Lagerdeckel
59	8409.12.01		Kreismesser KG-26 -rechts-
59a	8411.62.05		Kreismesser KG-26 Z -rechts- ( Rabid )
60	8409.12.02		Kreismesser KG-26 L -links-
60a	8411.62.06		Kreismesser KG-26 LZ -links- ( Rabid )
61	960D141550M		6-ktschr. M 14x1,5x50 DIN 960-12.9 $M_G = 250 \text{ Nm}$
62	8409.00.37		Poly-Stop-6-ktmu. mit Bund M 14x1,5-10 $M_G = 250 \text{ Nm}$
63	8426.13.02	2	Verbus-Ripp-6-ktschr. M 12x35-100 für Typ 200,250,300
64	8426.13.02	2	Verbus-Ripp-6-ktschr. M 12x35-100 für Typ 200
64	8426.13.03	2	Verbus-Ripp-6-ktschr. M 12x45-100 für Typ 250
64	8426.13.02	1	Verbus-Ripp-6-ktschr. M 12x35-100
64	8426.13.03	1	Verbus-Ripp-6-ktschr. M 12x45-100
65	8426.13.05	4	Verbus-Ripp-6-ktmu. M 12-10
66	8418.00.06	1	Zapfwellenschutz
67	8418.27.04	1	Schutzscheibe
68	126D9	3	Scheibe 9 DIN 126
69	980DV8P	3	Sicherungsmutter VM 8 DIN 980-8

12.89



8418  
 Hubgestänge DRILL-LIFT  
 für EMKE, WMKE  
 09.88

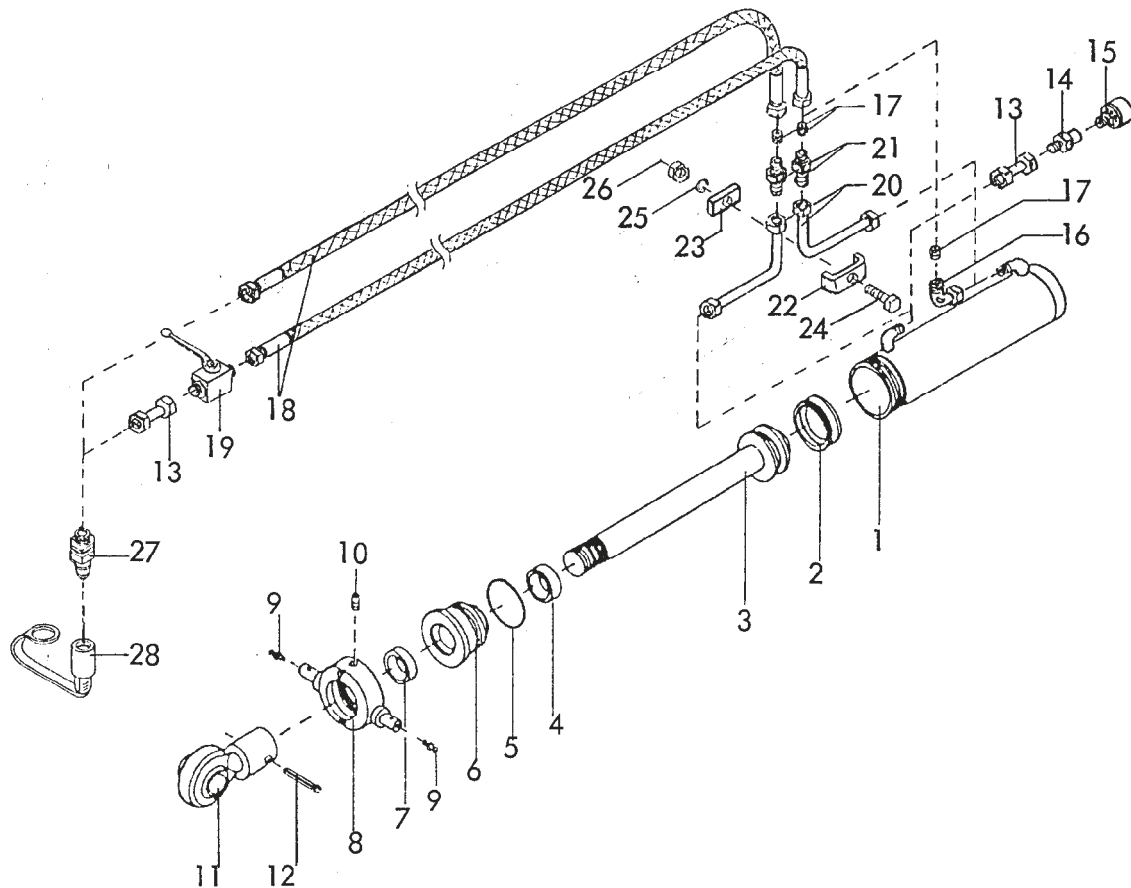
Gerätetyp: Hubgestänge DRILL-LIFT für EMKE, WMKE

Bild-Nr.	Bestell-Nr.	Stückzahl	Ersatzteilbezeichnung
1	8413.62.01	1	Hubarm -rechts-
2	8413.62.02	1	Hubarm -links-
3	1498D253228	6	Einspannbuchse EG 25/32x28 DIN 1498
4	933D1645P	6(10)	6-ktschr. M 16x45 DIN 933-8.8
"	127DB16	6(10)	Federring B 16 DIN 127
"	934D16P	6(10)	6-ktmu. M 16 DIN 934-8
5	8405.58.00	2	Hubbolzen Ø 25x205
6	1481D850	5	Spannstift 8x50 DIN 1481
7	8418.11.00	1	Zwischenturm
8	933D2045P	2	6-ktschr. M 20x45 DIN 933-8.8
"	980DV20P	2	Sicherungsmutter VM 20 DIN 980-8
9	71412DAM81	4	Kegelschmiemippel AM 8x1 DIN 71412
10	4716.38.00	2	Schmiemippel H 1 8x1
11	4732.01.01	1	Bolzen ( in vordere Bohrung für doppelwirkenden Zylinder, in hintere Bohrung für einfachwirkenden Zylinder )
12	4716.35.00	1	Federsteckstock BTB-4
13	6241.29.02	1	Steckstock TB-12x50
14	8413.36.00	1	Hubturm
15	8409.76.00	1	Schwenklager
16	8409.74.02	2	Buchse
17	933D1650P	2	6-ktschr. M 16x50 DIN 933-8.8
"	127DB16	2	Federring B 16 DIN 127
"	934D16P	2	6-ktmu. M 16 DIN 934-8
18	8409.74.01	1	Spindelmutter MF-632
19	1481D650	2	Spannstift 6x50 DIN 1481
20	934D27PA	3	6-ktmu. M 27 DIN 934-8 verzinkt
21	8413.51.01	2	Distanzhülse
22	8413.46.00	1	Ösenschraube
23	8413.28.01	1	Verstellbare Anlenkung Kat. II -links-
23	8413.28.02	1	Verstellbare Anlenkung Kat. II -rechts-
23a	8411.79.01	1	Anlenkung -lang- für Durchtrieb Kat. II -links-
23a	8411.79.02	1	Anlenkung -lang- für Durchtrieb Kat. II -rechts-
24	931D20100P	4	6-ktschr. M 20x100 DIN 931-8.8

Gerätetyp: Hubgestänge DRILL-LIFT für EMKE, WMKE

Bild-Nr.	Bestell-Nr.	Stückzahl	Ersatzteilbezeichnung
25	980DV20P	4	Sicherungsmutter VM 20 DIN 980-8
26	6336.72.01	2	Riegel Kat. II
27	8405.12.09	2	Klappstecker STB-4,5x340
28	8413.39.00	1	Führungsarm
29	8418.12.00	2	Verstellarmbolzen
30	933D1225N	2	6-ktschr. M 12x25 DIN 933-10.9
"	127DA12	2	Federring A 12 DIN 127
31	8405.59.00	2	Führungsbolzen
32	1481D640	2	Spannstift 6x40 DIN 1481
33	8413.37.01	1	Verstellarm -links-
33a	1498D253220	2	Einspannbuchse EG 25/32x20 DIN 1498
34	8413.37.02	1	Verstellarm -rechts-
35	960D161565M	4	6-ktschr. M 16x1,5x65 DIN 960-12.9
36	1441D17	4	Scheibe 17 DIN 1441
37	7001.05.00	4	Spannstift 21x28
38	8405.00.19	4	Poly-Stop-6-ktmu. M 16x1,5-10
39	933D20100P	2	6-ktschr. M 20x100 DIN 933-8.8
40	934D20P	2	6-ktmu. M 20 DIN 934-8
41	8413.41.00	1	Sicherungskette
42	8411.80.01	2	Oberlenkerlasche ( für Durchtrieb )
43	8418.10.01	2	Lasche
44	8008.35.37	1	Drehbolzen ZB-25x135
45	8404.19.00	1	Federsteckstock BTB-6





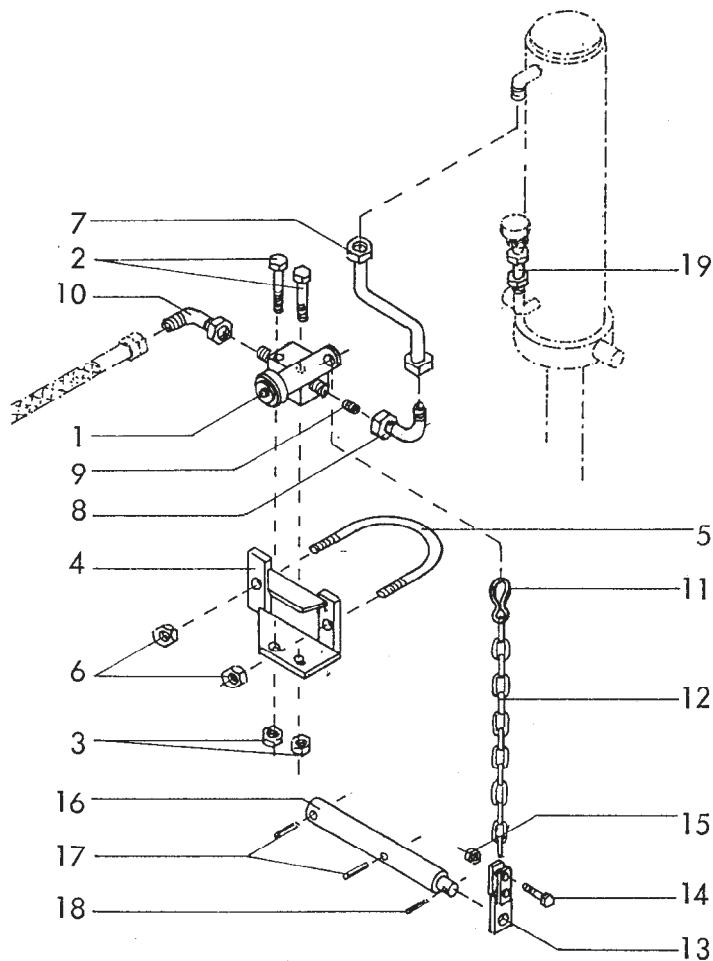
RABE WERK Ersatzteilliste

Gerätetyp: Zylinder Ø 80 für Hubgestänge DRILL-LIFT

Bild-Nr.	Bestell-Nr.	Stückzahl	Ersatzteilbezeichnung
1	8145.02.00	1	Zylinderrohr
2	8127.00.01	1	Kolbendichtung D 20 WO 80x60x22
3	8138.03.00	1	Kolbenstange
4	8129.00.02	1	Nutring VN 35-110
5	8127.00.02	1	O-Ring OR 71,2x5,7
6	8133.10.01	1	Zylinderkopf
7	8129.00.03	1	Abstreifer 35-45-7/10
8	8145.01.00	1	Überwurfmutter
9	4716.38.00	2	Schmiernippel H 1 8x1
10	553D810	1	Gewindestift M 8x10 DIN 553
11	8129.03.00	1	Kugelkopf
12	1481D850	1	Spannstift 8x50 DIN 1481
			<hr/>
	<u>8145.00.00</u>	1	Zylinder Ø 80 komplett, Bild-Nr. 1-12
	<u>8138.01.01</u>	1	Satz Dichtungen komplett, Bild-Nr. 2,4,5,7

Gerätetyp: Zylinder Ø 80 für Hubgestänge DRILL-LIFT

Bild-Nr.	Bestell-Nr.	Stückzahl	Ersatzteilbezeichnung
13	4716.53.05	2	Hydraulikrohr kpl. 40 lg.
14	6436.07.01	1	Gerade Anschweißverschraubung mit Innengewinde M 12x1,5
15	6436.07.06	1	Entlüftungsfiter M 12x1,5
16	6436.07.03	1	Einstellb. Winkelanschlußstutzen ev W 12-L mit Innengewinde
17	4723.70.03	1	Drossel, Bohrung : 2,5 mm
18	8413.88.01	1	Hydraulikschlauch 1500 lg
19	4716.46.05	1	HD-Blockkugelhahn NW-10
	<u>8413.88.00</u>	1	Hydr. Aushub -einfachwirkend- komplett, Bild-Nr. 1-19
17	4723.70.03	1	Drossel, Bohrung : 2,5 mm
18	8413.88.01	1	Hydraulikschlauch 1500 lg.
20	8413.43.01	2	Hydraulikrohr kpl.
21	4722.36.06	2	Gerade Verschraubung mit Innengewinde
22	4716.52.12	1	Doppelrohrschelle
23	4716.52.16	1	Klemmstück
24	931D1040P	1	6-ktschr. M 10x40 DIN 931-8.8
25	127DA10	1	Federring A 10 DIN 127
26	934D10P	1	6-ktmu. M 10 DIN 934-8
	<u>8413.89.00</u>	1	Hydr. Aushub -doppeltwirkend- ( Umbausatz ) komplett, Bild-Nr. 17,18,20-26
27	8132.01.00	1(2)	Kupplungsstecker nach ISO 5675
28	8132.02.00	1(2)	Staubschutzkappe



RABE WERK Ersatzteilliste

Gerätetyp: DRILL-LIFT

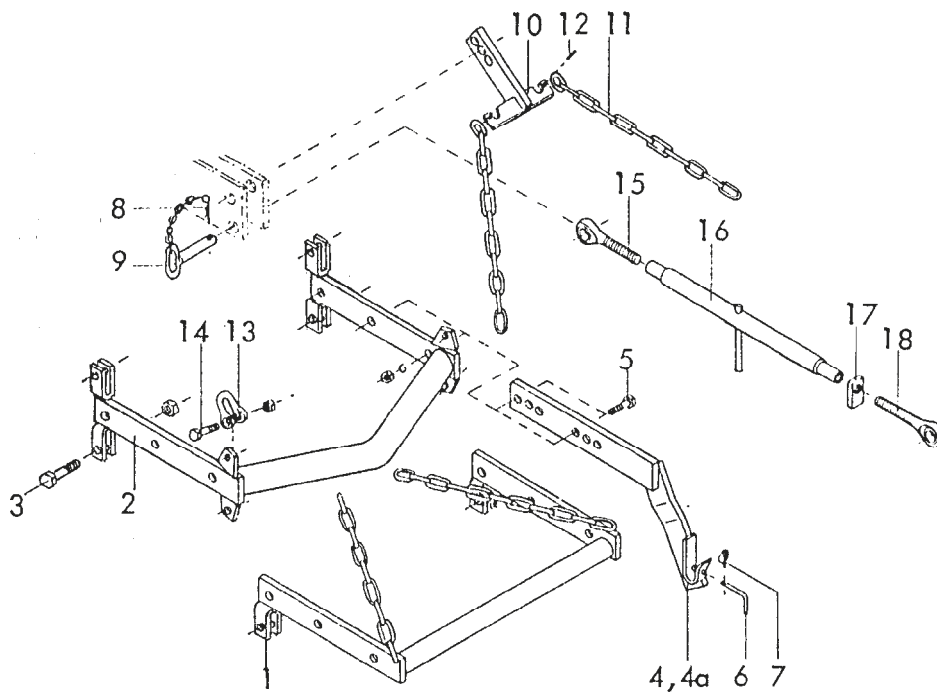
-Hubbegrenzung-

Bild-Nr.	Bestell-Nr.	Stückzahl	Ersatzteilbezeichnung
1	8423.31.01	1	Hubbegrenzer 12 L
2	931D650P	2	6-ktschr. M 6x50 DIN 931-8.8
3	934D6P	2	6-ktmu. M 6 DIN 934-8
4	8423.30.00	1	Ventilhalter für Zyl. Ø 80
4	8423.33.00	1	Ventilhalter für Zyl. Ø 100
5	8423.28.01	1	Schraubband für Zyl. Ø 80
5	8423.32.01	1	Schraubband für Zyl. Ø 100
6	934D10P	2	6-ktmu. M 10 DIN 934-8

Gerätetyp: DRILL-LIFT

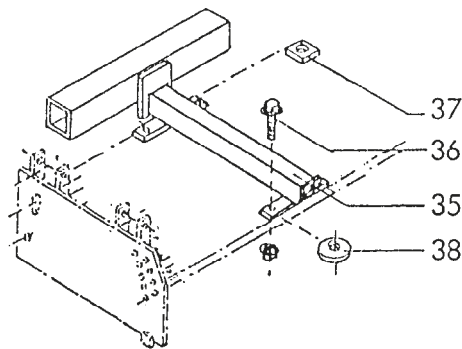
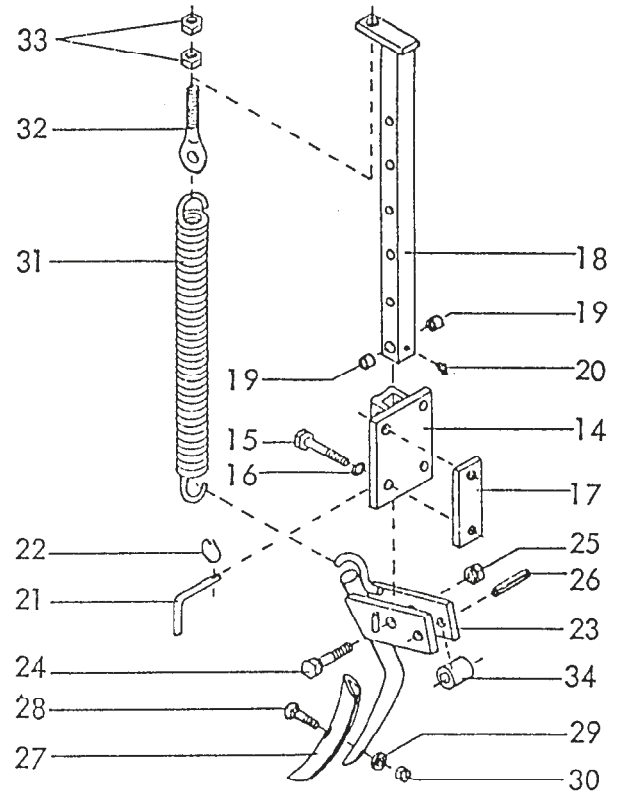
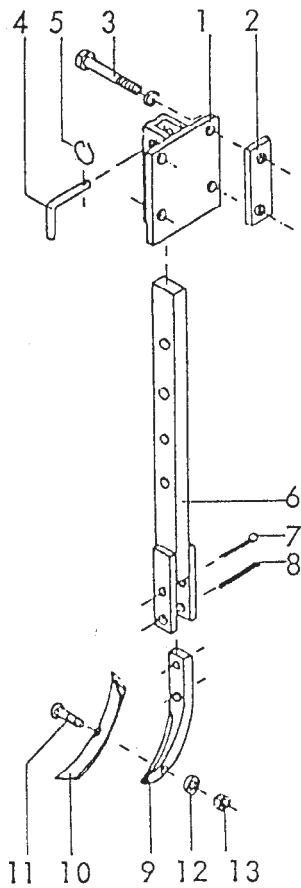
-Hubbegrenzung-

Bild-Nr.	Bestell-Nr.	Stückzahl	Ersatzteilbezeichnung
7	8423.28.03	1	Hydraulikrohr kpl. für Zyl. $\varnothing$ 80
7	8423.32.02	1	Hydraulikrohr kpl. für Zyl. $\varnothing$ 100
8	6436.07.03	1	Einstellb. Winkelanschlußstutzen ev W 12-L mit Innengewinde M 12
9	4723.70.03	1	Drossel $\varnothing$ 2,5
10	4716.52.11	1	Einstellb. Winkelanschlußstutzen ev W 12-L
11	8423.28.05	1	Feuerwehr-Karabinerhaken
12	763D0,416K4	1	Kette 4 DIN 763, 13 Glieder
13	8423.29.00	1	Lasche
14	933D825P	1	6-ktschr. M 8x25 DIN 933-8.8
15	934D8P	1	6-ktmu. M 8 DIN 934-8
16	8423.28.02	1	Zylinderbolzen
17	1481D850	2	Spannstift 8x50 DIN 1481
18	1481D630	1	Spannstift 6x30 DIN 1481
19	4716.53.05	1	Hydraulikrohr 40 lg. kpl.
	<u>8423.28.00</u>	1	Hubbegrenzung für Zyl. $\varnothing$ 80 komplett, Bild-Nr. 1-18
	<u>8423.32.00</u>	1	Hubbegrenzung für Zyl. $\varnothing$ 100 komplett, Bild-Nr. 1-19
			04.91



Gerätetyp: EMKE, WMKE -Dreipunktgestänge für Anbaugeräte-

Bild-Nr.	Bestell-Nr.	Stück/Gerät/Baugr.	Ersatzteilbezeichnung	Alte Bestell-Nr.	ca. kg/Teil
1	8418.15.00	1	Grundrahmen		
2	8418.16.00	1	Grundrahmen für Zapfwellendurchtrieb		
3	931D20 65P	2	6-ktschr. M 20x65 DIN 931-8.8		
"	980DV20P	2	Sicherungsmutter VM 20 DIN 980-8		
4	8405.25.01	1	Anbauarm -rechts-		
4a	8405.25.02	1	Anbauarm -links-		
			} für Kat. II		
5	931D1655N	4	6-ktschr. M 16x55 DIN 931-10.9		
"	127DB16	4	Federring B 16 DIN 127		
"	934D16P	4	6-ktmu. M 16 DIN 934-8		
6	8405.12.08	2	Griff TB-12x70		
7	8405.12.09	2	Klappstecker STB-4,5x340		
8	4716.35.00	2	Federsteckstock BTB-4	6416.01-3	
9	8007.13.00	2	Steckstock TB-25x110 A	4304.04-2	
10	8405.40.00	1	Verstellstück		
11	763D0,9K13	2	Kette Ø 13 DIN 763, 11 Glieder		
12	1481D636	2	Spannhülse 6x36 DIN 1481		
13	82101DF1-16	2	Bügel F 1-1,6 DIN 82101		
14	931D2075P	2	6-ktschr. M 20x75 DIN 931-8.8		
"	936D20P	2	6-ktmu. M 20 DIN 936-8		
15	6329.06.03	1	Ösenschraube OS-27x190 -links-		
16	8409.36.01	1	Spannschloßmutter LPM-27x800		
17	4722.20.03	1	Kontermutter -rechts-		
18	6329.06.04	1	Ösenschraube OS-27x190 -rechts-		
	8409.36.00	1	Spannschloß 900-1100 komplett, Bild-Nr.15-18		12.84

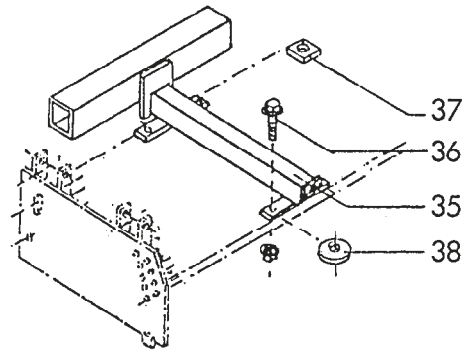
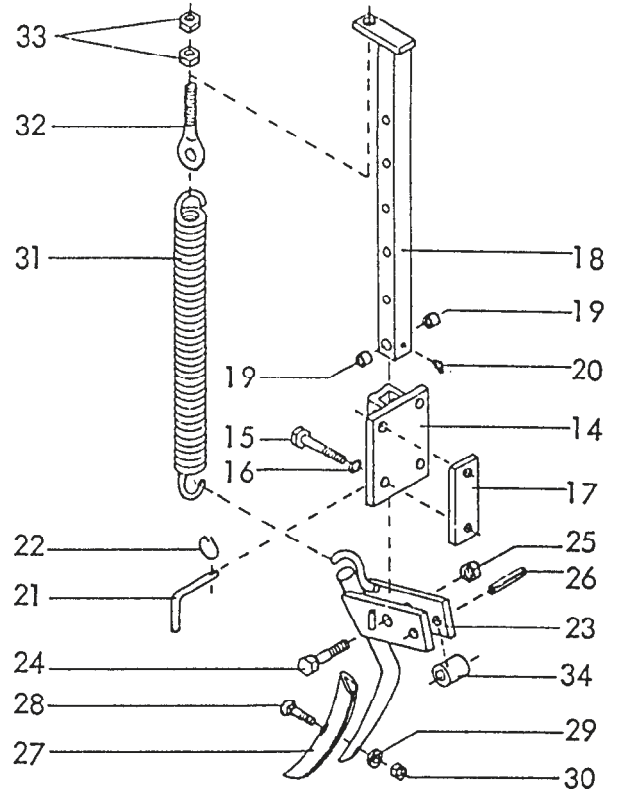
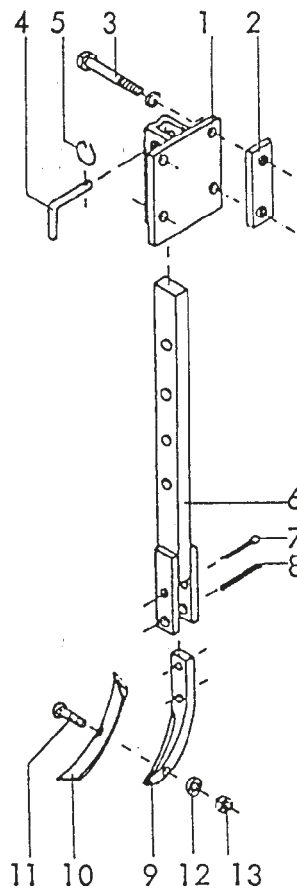


Gerätetyp: Radspurlockerer starr / gefedert für EMKE, WMKE 200,250,300

Bild-Nr.	Bestell-Nr.	Stückje Gerät/Baugr.	Ersatzteilbezeichnung	Alle Bestell-Nr.	ca. kg/Teil
1	6241.39.00	1	Halter		
2	6241.94.02	2	Gewindelasche		
3	931D12110P	4	6-ktschr. M 12x110 DIN 931-8.8		
"	127DA12	4	Federring A 12 DIN 127		
4	6241.29.02	1	Steckstock TB-12x50	6205.12-2	
5	6608.12.07	1	Sicherungsring		
6	6241.31.00	1	Stiel		
7	94D850	1	Splint 8x50 DIN 94		
8	1481D1045	1	Spannstift 10x45 DIN 1481		
"	1481D645	1	Spannstift 6x45 DIN 1481		
			} Verbundstift		

Gerätetyp: Radspurlockerer starr / gefedert für EMKE, WMKE 200, 250, 300

Bild-Nr.	Bestell-Nr.	Stück Gerät/ Baugr.	Ersatzteilbezeichnung	Alte Bestell-Nr.	ca. kg / Teil
9	8007.24.04	1	Zinkenvorderteil		
10	8007.30.01	1	Schar GG-5	6508.05-8	
11	8007.30.02	1	Scharschraube SSS-12x40	6508.04-9	
12	127DA12	1	Federring A 12 DIN 127		
13	934D12P	1	6-ktmu. M 12 DIN 934-8		
	<u>6241.29.00</u>	1	Radspurlockerer -starr- komplett, Bild-Nr.1-13		
14	6241.95.00	1	Tasche		
15	931D12110P	4	6-ktschr. M 12x110 DIN 931-8.8		
16	127DA12	4	Federring A 12 DIN 127		
17	6241.94.02	2	Gewindelasche		
18	6241.96.00	1	Stiel kpl.		
19	1498D162012	2	Einspannbuchse EG 16/20x12 DIN 1498		
20	4716.43.00	1	Schmiernippel H 2 8x1	6312.04-7	
21	6241.29.02	1	Steckstock TB-12x50	6205.12-2	
22	6608.12.07	1	Sicherungsring		
23	6241.97.00	1	Zinken kpl.		
24	960D161565P	1	6-ktschr. M 16x1,5x65 DIN 960-8.8		
25	980DV1615P	1	Sicherungsmutter VM 16x1,5 DIN 980-8		
26	1481D1055	1	Spannstift 10x55 DIN 1481		
27	8007.30.01	1	Schar GG-5	6508.05-8	
28	8007.30.02	1	Scharschraube SSS-12x40	6508.04-9	
29	127DA12	1	Federring A 12 DIN 127		
30	934D12P	1	6-ktmu. M 12 DIN 934-8		
31	6241.94.01	1	Zugfeder CF-287		
32	6241.32.01	1	Ösenschraube OS-12x70		
33	934D12P	2	6-ktmu. M 12 DIN 934-8		
	<u>6241.94.00</u>	1	Radspurlockerer -gedert- komplett, Bild-Nr.14-33		
34	8413.33.01	1	Buchse		
35	8419.06.01	1	Träger -rechts- } für Typ 200		
35	8419.06.02	1	Träger -links- }		
35	8413.29.00	2	Träger für Typ 250,300		
36	8426.13.03	8	Verbus-Ripp-6-ktschr. M 12x45-100		
36	8426.13.04	2	Verbus-Ripp-6-ktschr. M 12x55-100		
37	8413.00.37	2	Unterlage für Beinschutz		
38	440DR11	6	Scheibe R 11 DIN 440		



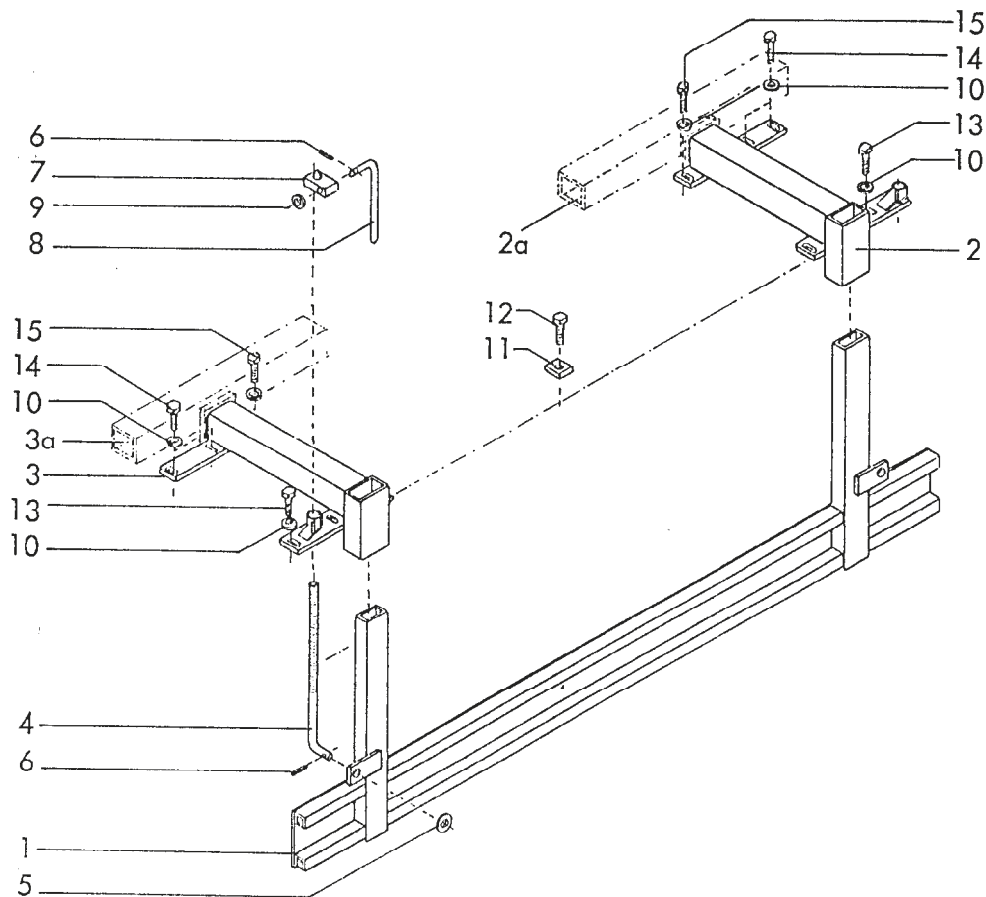
Gerätetyp: Radspurlockerer starr / gefedert für EMKE, WMKE 200,250,300

Bild-Nr.	Bestell-Nr.	Stück Gerät/ Baugr.	Ersatzteilbezeichnung	Alle Bestell-Nr.	ca. kg / Teil
1	6241.39.00	1	Halter		
2	6241.94.02	2	Gewindelasche		
3	931D12110P	4	6-ktschr. M 12x110 DIN 931-8.8		
"	127DA12	4	Federring A 12 DIN 127		
4	6241.29.02	1	Steckstock TB-12x50	6205.12-2	
5	6608.12.07	1	Sicherungsring		
6	6241.31.00	1	Stiel		
7	94D850	1	Splint 8x50 DIN 94		
8	1481D1045	1	Spannstift 10x45 DIN 1481		
"	1481D645	1	Spannstift 6x45 DIN 1481		
			} Verbundstift		



Gerätetyp: Radspurlockerer starr / gefedert für EMKE, WMKE 200,250,300

Bild-Nr.	Bestell-Nr.	Stücke Gerät/ Baugr.	Ersatzteilbezeichnung	Alte Bestell-Nr.	ca. kg / Teil
9	8007.24.04	1	Zinkenvorderteil		
10	8007.30.01	1	Schar GG-5	6508.05-8	
11	8007.30.02	1	Scharschraube SSS-12x40	6508.04-9	
12	127DA12	1	Federring A 12 DIN 127		
13	934D12P	1	6-ktmu. M 12 DIN 934-8		
	<u>6241.29.00</u>	1	Radspurlockerer -starr- komplett, Bild-Nr.1-13		
14	6241.95.00	1	Tasche		
15	931D12110P	4	6-ktschr. M 12x110 DIN 931-8.8		
16	127DA12	4	Federring A 12 DIN 127		
17	6241.94.02	2	Gewindelasche		
18	6241.96.00	1	Stiel kpl.		
19	1498D162012	2	Einspannbuchse EG 16/20x12 DIN 1498		
20	4716.43.00	1	Schmiernippel H 2 8x1	6312.04-7	
21	6241.29.02	1	Steckstock TB-12x50	6205.12-2	
22	6608.12.07	1	Sicherungsring		
23	6241.97.00	1	Zinken kpl.		
24	960D161565P	1	6-ktschr. M 16x1,5x65 DIN 960-8.8		
25	980DV1615P	1	Sicherungsmutter VM 16x1,5 DIN 980-8		
26	1481D1055	1	Spannstift 10x55 DIN 1481		
27	8007.30.01	1	Schar GG-5	6508.05-8	
28	8007.30.02	1	Scharschraube SSS-12x40	6508.04-9	
29	127DA12	1	Federring A 12 DIN 127		
30	934D12P	1	6-ktmu. M 12 DIN 934-8		
31	6241.94.01	1	Zugfeder CF-287		
32	6241.32.01	1	Ösenschraube OS-12x70		
33	934D12P	2	6-ktmu. M 12 DIN 934-8		
	<u>6241.94.00</u>	1	Radspurlockerer -gedert- komplett, Bild-Nr.14-33		
34	8413.33.01	1	Buchse		
35	8419.06.01	1	Träger -rechts- } für Typ 200		
35	8419.06.02	1	Träger -links- }		
35	8413.29.00	2	Träger für Typ 250,300		
36	8426.13.03	8	Verbus-Ripp-6-ktschr. M 12x45-100		
36	8426.13.04	2	Verbus-Ripp-6-ktschr. M 12x55-100		
37	8413.00.37	2	Unterlage für Beinschutz		
38	440DR11	6	Scheibe R 11 DIN 440		10.88



RABE WERK Ersatzteilliste

Gerätetyp: Prallblech -hinten- für WMKE, EMKE, MKE, PKE, SKE

Bild-Nr.	Bestell-Nr.	Stückzahl	Ersatzteilbezeichnung
1	8413.53.18	1	Prallschiene 2,0 m
1	8413.53.23	1	Prallschiene 2,5 m
1	8413.53.25	1	Prallschiene 3,0 m
1	8413.53.29	1	Prallschiene 3,0 m für SKE 300
1	8413.53.28	1	Prallschiene 4,0 m
2	8413.52.01	1	Träger -rechts-
3	8413.52.02	1	Träger -links-
2	8423.22.02	1	Träger -rechts-
3	8423.22.01	1	Träger -links-
			} für SKE 300
			Kombiträger für Prallblech und Radspurlockerer
2a	8419.07.01	1	Kombiträger -rechts-
3a	8419.07.02	1	Kombiträger -links-
			} für WMKE, EMKE 200
2a	8413.96.02	1	Kombiträger -rechts-
3a	8413.96.03	1	Kombiträger -links-
			} für WMKE, EMKE 250,300 MKE,-PKE 250,300,400, SKE 400

für Kunde  
for customer  
pour client

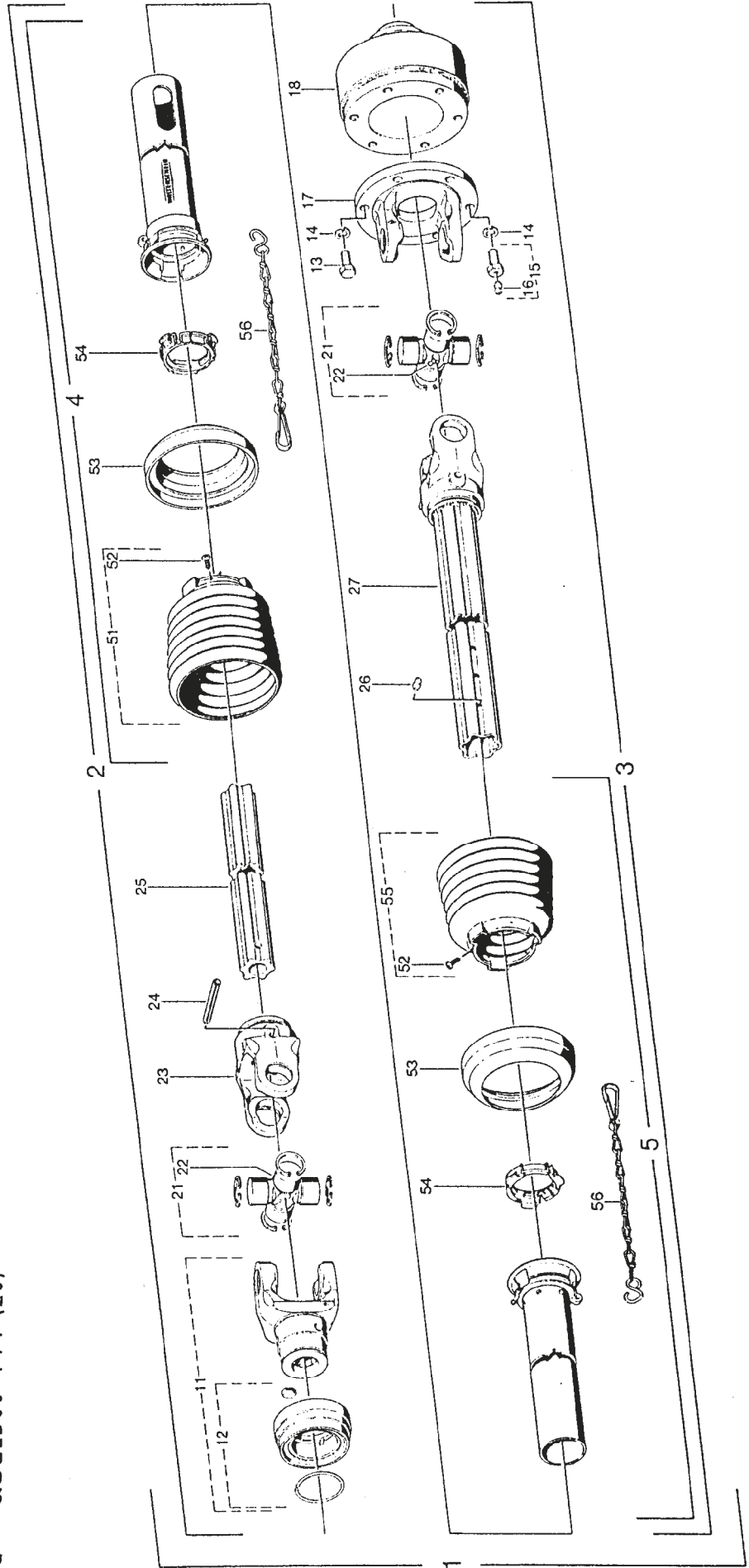
**Rabewerk**

Kundenzeichnung-Nr.  
Customer drawing no.  
No. du plan client

Maschinenart  
Machine  
Machine

Type  
Type  
Type  
MKE, EMKE, WMKE, Rotor R, LR  
PKE 250, 300

- a = QSG2500-1<sup>3</sup>/<sub>8</sub>"(6)
- b = QSG2500-1<sup>3</sup>/<sub>8</sub>"(21)
- c = QSG2500-1<sup>3</sup>/<sub>4</sub>"(6)
- d = QSG2500-1<sup>3</sup>/<sub>4</sub>"(20)



WALTERSCHEID-Gelenkwelle W 2500-SD25F-610-K64/2R für MKE, EMKE, WMKE, Rotor R, LR PKE 250,300 09.88

Positions Nr. Part No Releve	Bestell-Nr. Part No Reference	Zechungs-Nr. Drawing No Ref. to part	Stückzahl Quantity Quante	Technische Angaben Technical data Données techniques	Benennung Description	Designation
1a	376788	1131	1	W2500-SD25F-610-K64/2R	Gelenkwelle mit Schutz	Transmission avec protecteur
1b	377527	11207	1	W2500-SD25F-610-K64/2R		
1c	377545	11208	1	W2500-SD25F-610-K64/2R		
1d	377551	11209	1	W2500-SD25F-610-K64/2R		
2a	375170		1	WH2500-SD25F-556	Innere Gelenkwellenhälfte mit äußerer Schutzhälfte	Demi-transmission intérieure avec demi-protecteur extérieur
2b	377525		1	WH2500-SD25F-556		
2c	377544		1	WH2500-SD25F-556		
2d	377549		1	WH2500-SD25F-556		
3	376787		1	WH2500-SD25-501-K64/2R	Äußere Gelenkwellenhälfte mit innerer Schutzhälfte	Demi-transmission extérieure avec demi-protecteur intérieur
4	377851	85.216	1	SDH25F;L=375mm	Äußere Schutzhälfte	Demi-protecteur extérieur
5	377845	85.204	1	SDH25;L=320mm	Innere Schutzhälfte	Demi-protecteur intérieur
11a	366798	+36.83.00	1	QSG2500-17/4*16	Q.S.-Gabel komplett	Mâchoire Q.S complète
11b	366800	+36.83.02	1	QSG2500-17/4*121		
11c	366806	+36.84.00	1	QSG2500-17/4*16		
11d	366808	+36.84.02	1	QSG2500-17/4*120		
12a	376106	agraaset 123	1			
12b			1			
12c	376107	agraaset 124	1			
12d			1			
13	020530	60.06.04	5	DIN933-M12x25	Sechskantschraube	Boulon hexagonal
14	020106	60.83.00	6	DIN127-A12	Federring	Rondelle élastique
15	367799	60.06.48	1	M12x25	Sechskantschraube komplett	Boulon hexagonal complet
16	380371	63.33.00	1	3/8"	Schlag-Schmiernippel	Graisseur à frapper
17	317807	36.19.02	1	FG2500-φ160	Flanschgabel	Mâchoire à bride
18	376792	59.108.12	1	EK64/2R-17/4*16 M=1600Nm	Nockenschalkkupplung komplett; Rechtsdrehsinn	Limiteur débrayable à cames complet; rotation à droite
21	312209	36.00.00	2		Kreuzgarnitur komplett	Bloc croisillon complet
22	084099	63.27.00	2	M8x1	Kegel-Schmiernippel	Graisseur
23	097133	36.13.100	1	RG2500-S4	Rillengabel	Mâchoire à gorge
24	304046	61.05.12	1	DIN1481-10x90	Spannschiff	Goupille élastique
25	375162	75.44.21	1	Skverg.;L=500mm	Profilwelle, vergütet	Arbre profilé; trempé et revenu
26	043427	63.11.02	1	AM6	Kegel-Schmiernippel	Graisseur
27	375181	36.14.141	1	WG2500-S5geh.;L=50mm	Wellengabel	Mâchoire avec profil soude
51	365387	85.26.07	1		Schutztrichter mit Schraube	Cône protecteur avec vis
52	365305	60.15.00	2	4x10	Schraube	Vis
53	359474	82.85.03	2		Stützring	Bague de renfort
54	087276	82.83.04	2		Gleitring	Bague de glissement
55	365386	85.26.06	1		Schutztrichter mit Schraube	Cône protecteur avec vis
56	044321	82.36.03	2		Halbkette	Chaînette

**WALTERSCHEID**

Gelenkwelle  
P.T.O. drive shaft  
Transmission

W 2500-SD25F-610-K90/4

Bestell-Nr.  
Part no.  
Reference

Zeichnungs-Nr.  
Drawing no.  
No. du plan

Datum  
Date  
Date

09.88

für Kunde  
for customer  
pour client

**Rabewerk**

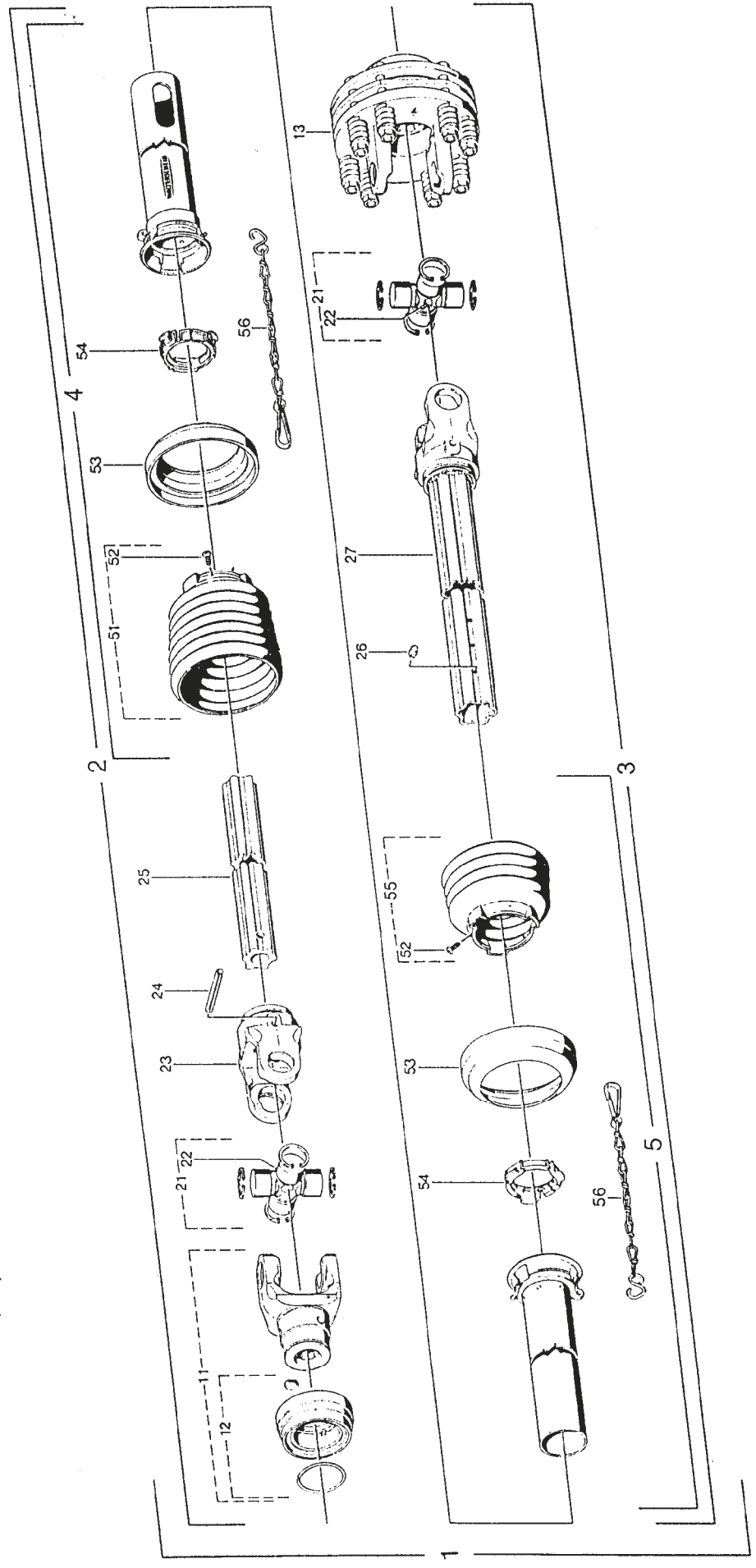
Kundenzeichnungs-Nr.  
Customer drawing no.  
No. du plan client

Maschinenart  
Machine  
Machine

MKE, EMKE, WMKE, Rotor R, LR  
Type  
Type  
Type

PKE 250,300

- a = QSG2500-1<sup>3</sup>/<sub>8</sub>"(6)
- b = QSG2500-1<sup>3</sup>/<sub>8</sub>"(21)
- c = QSG2500-1<sup>3</sup>/<sub>4</sub>"(6)
- d = QSG2500-1<sup>3</sup>/<sub>4</sub>"(20)



WALTERSCHEID-Gelenkwelle W2500-SD25F-610-K90/4 für MKE, EMKE, WMKE, Rotor R, LR PKE 250,300 09.88

Positions-Nr. Item Partie	Bezahl-Nr. Part No. Reference	Zerchnungs-Nr. Draw No. Ref. du plan	Stückzahl Quantity	Technische Angaben Technical data Données techniques	Benennung	Description	Designation
1a	375175	11068	1	W2500-SD25F-610-K90/4	Gelenkwelle mit Schutz	PTO drive shaft with guard	Transmission avec protecteur
1b	377526	11201	1	W2500-SD25F-610-K90/4			
1c	377546	11202	1	W2500-SD25F-610-K90/4			
1d	377550	11203	1	W2500-SD25F-610-K90/4			
2a	375170		1	WH2500-SD25F-556	Innere Gelenkwellenhälfte mit äußerer Schutzhälfte	Inner PTO drive shaft half with outer guard half	Demi-transmission intérieure avec demi-protecteur extérieur
2b	377525		1	WH2500-SD25F-556			
2c	377544		1	WH2500-SD25F-556			
2d	377549		1	WH2500-SD25F-556			
3	375174		1	WH2500-SD25-501-K90/4	Äußere Gelenkwellenhälfte mit innerer Schutzhälfte	Outer PTO drive shaft half with inner guard half	Demi-transmission extérieure avec demi-protecteur intérieur
4	377851	85.216	1	SOH25F.L=375mm	Äußere Schutzhälfte	Outer guard half	Demi-protecteur extérieur
5	377844	85.204	1	SOH25.L=320mm	Innere Schutzhälfte	Inner guard half	Demi-protecteur intérieur
11a	366798	+36.83.00	1	QSG2500-17/6*(16)			
11b	366800	+36.83.02	1	QSG2500-17/6*(121)			
11c	366806	+36.84.00	1	QSG2500-17/6*(16)	Q.S.-Gabel komplett	Q.S.-yoke complete	Mâchoire Q.S. complète
11d	366808	+36.84.02	1	QSG2500-17/6*(120)			
12a	376106	agraset 123	1				
12b			1				
12c	376107	agraset 124	1				
12d			1				
13	376793	56.128.09	1	K90/4-B-2500-17/6*(16) M=1200Nm	Q.S.-Verschluß komplett; Größe C	Q.S.-lock complete; size C	Verrouillage Q.S. complet; type C
21	312209	36.00.00	2		Reibkupplung komplett; drehsinnunabhängig	friction clutch complete; independent of direction of rotation	Limiteur à friction complet; indépendant du sens de rotation
22	084099	63.27.00	2	MBx1	Kreuzgarnitur komplett	Cross and bearing kit complete	Bloc croisillon complet
23	097133	36.13.100	1	RG2500-S4	Kegel-Schmiernippel	Lubrication fitting	Graisseur
24	304046	61.05.12	1	DIN1481-10x90	Rillengabel	Inboard yoke	Mâchoire à gorge
25	375162	75.44.21	1	S4verg.L=500mm	Spannschliff	Spring type straight pin	Goupille élastique
26	043427	63.11.02	1	AM6	Profilwelle; vergütet	Profile shaft; tempered	Arbre profilé; trempé et revenu
27	375181	36.14.141	1	WG2500-S5geh.L=501mm	Kegel-Schmiernippel	Lubrication fitting	Graisseur
51	365387	85.26.07	1		Wellengabel	Welded shaft and yoke assembly	Mâchoire avec profil soudé
52	365305	60.15.00	2	4x10	Schutztrichter mit Schraube	Guard cone with screw	Cône protecteur avec vis
53	359474	82.85.03	2		Schraube	Screw	Vis
54	087276	82.83.04	2		Stützring	Reinforcing collar	Bague de renfort
55	365384	85.26.04	1		Gleitring	Bearing ring	Bague de glissement
56	044321	82.36.03	2		Schutztrichter mit Schraube	Guard cone with screw	Cône protecteur avec vis
					Haltekette	Safety chain	Chaînette





# ***RABEWERK***

GmbH + Co., Landmaschinenfabrik, D-49152 Bad Essen

Telefon: (05472) 77 19 • Telex: 941617 • Telefax: (05472) 771190