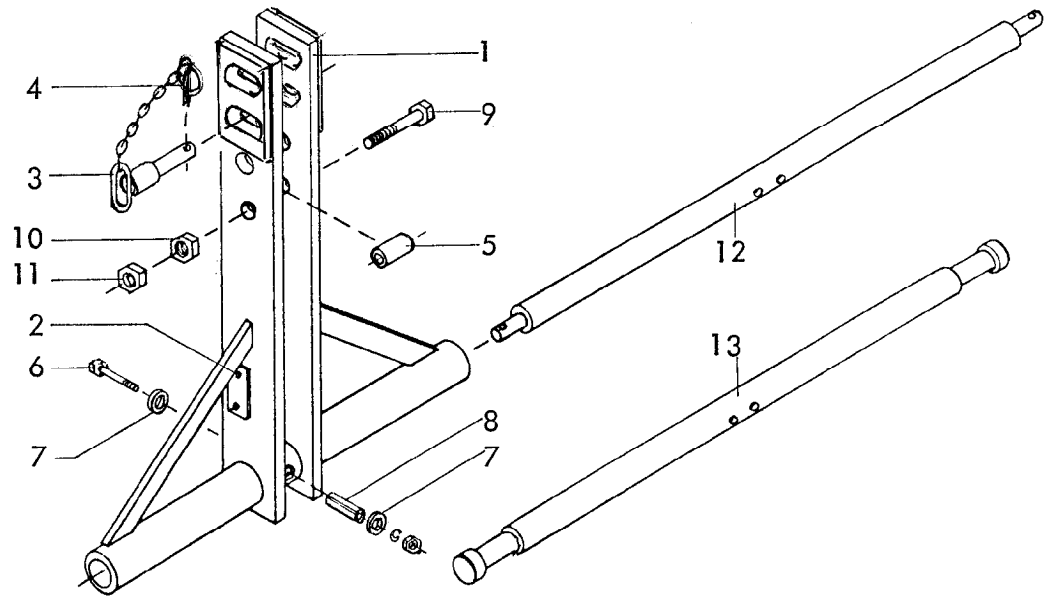


6337
 ZK 190,230 (C)
 01.93

2

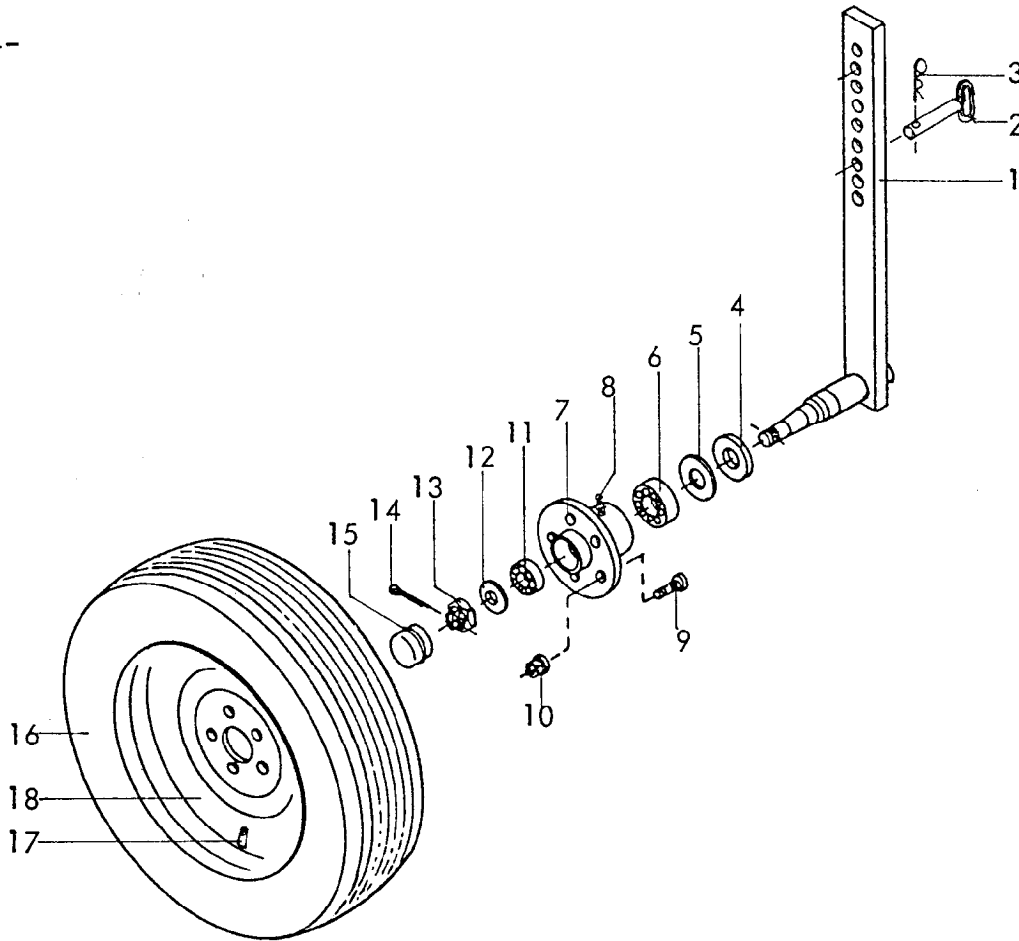
Gerätetyp: ZK 190,230 (C)

Bild-Nr.	Bestell-Nr.	Stück-zahl	Ersatzteilbezeichnung	
1	6337.36.01	1	Mittelteil	
2	6337.56.01	2	Verstärkung	} für Kat. III
3	960D201580P	4	6-ktschr. M 20x1,5x80 DIN 960-8.8	
4	980DV2015P	4	Sicherungsmutter VM 20x1,5 DIN 980-8	
5	933D2475P	6	6-ktschr. M 24x75 DIN 933-8.8	
6	936D24P	4	6-ktmu. M 24 DIN 936-8	
7	6337.35.01	2	Turmstrebe	
8	980DV24P	2	Sicherungsmutter VM 24 DIN 980-8	
9	6337.24.00	1	Abstellstütze	
10	4722.29.00	1	Vorstecker zur Abstellstütze kpl.	
11	1481D840	7	Spannstift 8x40 DIN 1481	
12	6337.35.02	2	Umklapphebel	
13	471D302	2	Sicherungsring 30x2 DIN 471	
14	6456.25.01	1	Anhängekupplung	
15	6455.31.01	1	Zugbolzen	} für Anhängewalze
16	6243.14.03	1	Sicherheitsklappstecker	
17	933D1645P	4	6-ktschr. M 16x45 DIN 933-8.8	
18	980DV16P	6	Sicherungsmutter VM 16 DIN 980-8	
19	6337.37.04	1	Seitenteil ZK 190 -links-	
19	6337.37.05	1	Seitenteil ZK 190 -rechts-	
19	6337.37.01	1	Seitenteil ZK 230 -links-	
19	6337.37.02	1	Seitenteil ZK 230 -rechts-	
20	6454.24.01	2	Drehbolzen	
21	2210.22.00	2	Drehbolzen	
22	1441D31	4	Scheibe 31 DIN 1441	
23	8018.08.01	2	Klaue	
24	933D1640P	2	6-ktschr. M 16x40 DIN 933-8.8	
25	1469DC1035	4	Paßkerbstift C 10x35 DIN 1469	
26	6610.21.03	2	Zugfeder CF-181	
27	6337.59.01	2	Drehbolzen	
28	1441D26	2	Scheibe 26 DIN 1441	01.93



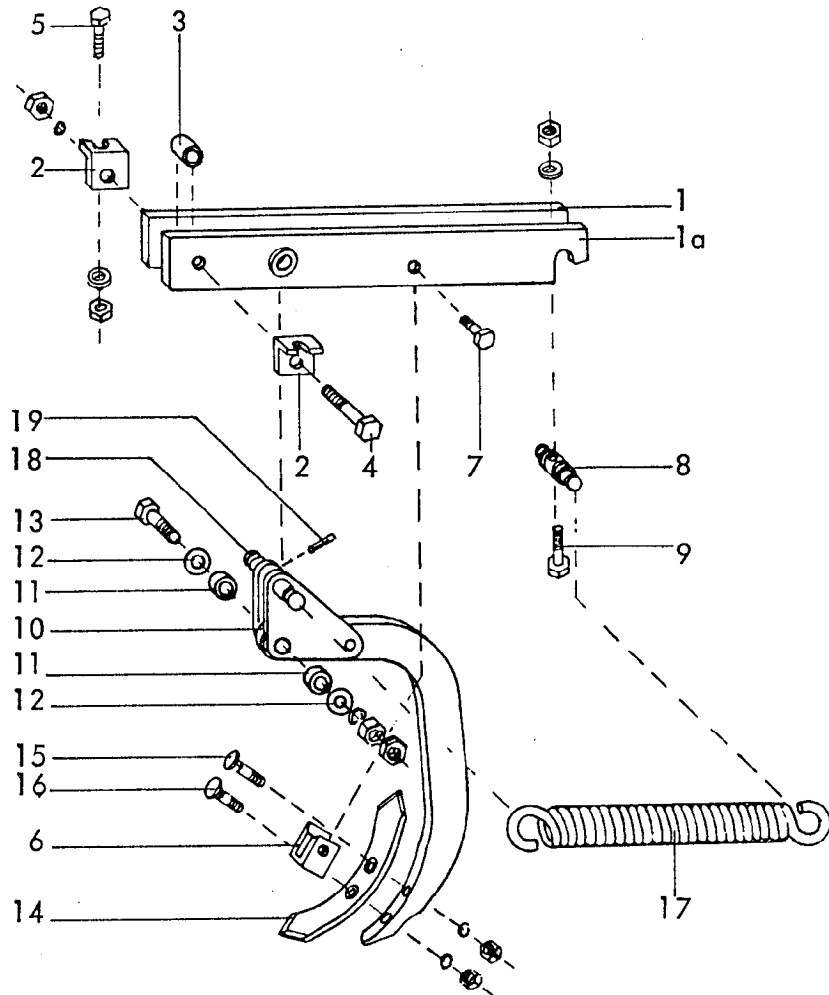
Gerätetyp: Dreipunkturm 100x20 ZK 190,230

Bild-Nr.	Bestell-Nr.	Stücke Gerät/ Baugr.	Ersatzteilbezeichnung	Alte Bestell-Nr.	ca. kg / Teil	
1	6337.52.01	1	Turm			
2	4716.37.00	1	Typenschild SX-4	6405.01-2		
"	1476D410	2	Halbrundkerbnagel 4x10 DIN 1476			
3	4750.35.00	1	O.L.-Stock Kat. II kpl. DTB-141x111			
3	4750.36.00	1	O.L.-Stock Kat. III kpl. DTB-151x57			
4	8405.12.09	1	Klappstecker STB-4,5x340			
5	6337.35.03	1	Distanzrohr			
6	931D890P	1	6-ktschr. M 8x90 DIN 931-8.8			
"	127DA8	1	Federring A 8 DIN 127			
"	934D8P	1	6-ktmu. M 8 DIN 934-8			
7	126D9	2	Scheibe 9 DIN 126			
8	1481D1370	1	Spannstift 13x70 DIN 1481			
9	931D30180P	1	6-ktschr. M 30x180 DIN 931-8.8			
10	934D30P	1	6-ktmu. M 30 DIN 934-8			
11	936D30P	1	6-ktmu. M 30 DIN 936-8			
12	8007.17.04	1	Dreipunktachse Kat. II, DA-795, 963 lg.	7604.01-3		
12	8007.17.06	1	Dreipunktachse Kat. III, DA-751, 1113 lg.	7604.02-1		
12	8007.40.00	1	Dreipunktachse Kat. III -kurz-, DA-756, 979 lg.			
13	8007.32.02	1	Dreipunktachse Kat. II, DA-753	7605.03-1		} für Fendt- Schnellkuppler
13	8007.32.04	1	Dreipunktachse Kat. III, DA-755	7605.04-1		



Gerätetyp: Stützräder für RKZ 500,560,610,660,840 D ZK 190,230

Bild-Nr.	Bestell-Nr.	Stück Gerät/ Baugr.	Ersatzteilbezeichnung	Alte Bestell-Nr.	ca. kg /Teil
1	6330.35.01	2	Stützradstiel		
2	8404.18.00	2	Steckstock TB-19x70 A	6313.04-2	
3	4716.35.00	2	Federsteckstock BTB-4	6416.01-3	
4	6330.00.02	2	Scheibe		
5	6330.00.07	2	Nilosring 30207 AV		
6	720D30207	2	Kegelrollenlager 30207 DIN 720		
7	7523.01.01	2	Nabe GS 2,5		
8	71412DB81	2	Schmiernippel BM 8x1 DIN 71412		
9	6330.00.04	10	Riffelbolzen M 12x1,5x36		
10	6330.00.05	10	Kugelbundmutter M 12x1,5		
11	720D30205	2	Kegelrollenlager 30205 DIN 720		
12	1440D25	2	Scheibe 25 DIN 1440		
13	937D2415P	2	Kronenmutter M 24x1,5 DIN 937-8		
14	94D536	2	Splint 5x36 DIN 94		
15	6330.00.06	2	Radkappe		
16	7523.02.02	2	Reifen 175 SR 14		
17	7523.02.03	2	Schlauch 175 R 14		
18	7523.02.04	2	Felge 5.50 K 14		
	<u>7523.02.01</u>	2	Reifen 175 SR 14 mit Felge komplett, Bild-Nr. 16-18		

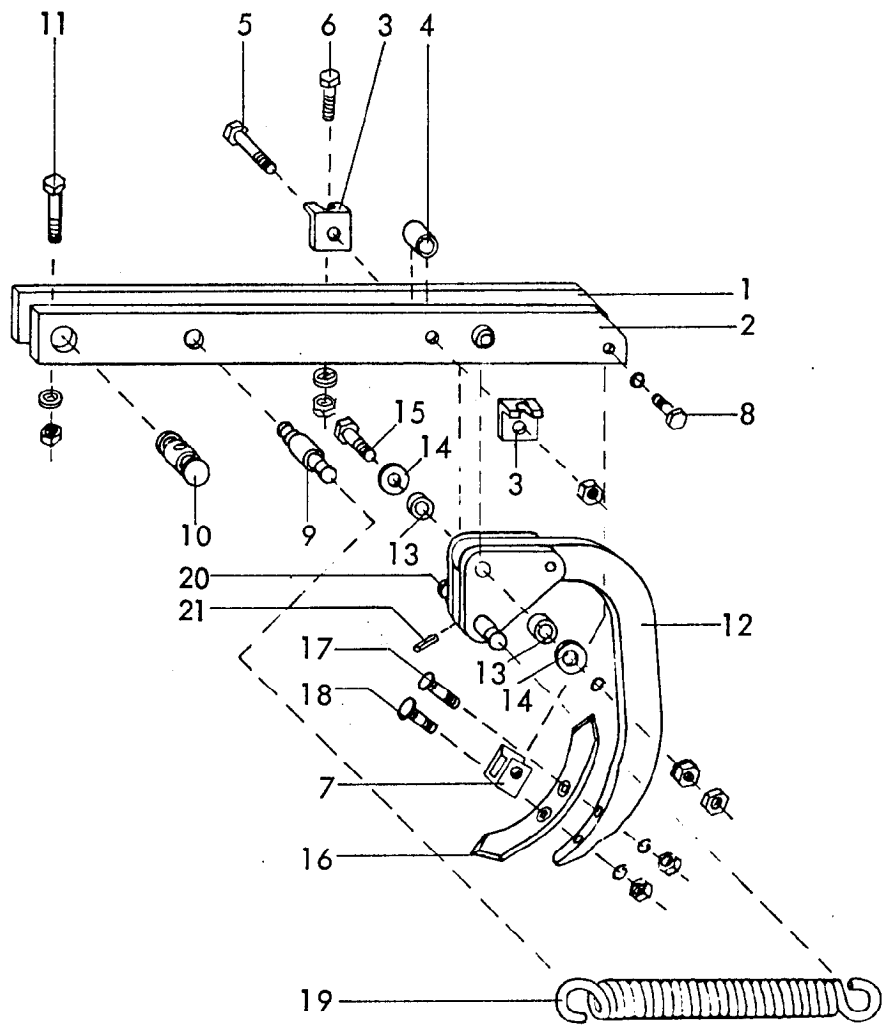


Gerätetyp: ZK 190,230

Bild-Nr.	Bestell-Nr.	Stückje Gerät/ Baugr.	Ersatzteilbezeichnung	Alte Bestell-Nr.	ca. kg/Teil
			Stückzahl pro Zinken -vorn- 10x, 12x		
1	6337.04.02	1	Vorderer Zinkenhalter -rechts-	6316.01-1	
1a	6337.04.01	1	Vorderer Zinkenhalter -links-	6316.01-9	
2	6337.04.08	2	Befestigungswinkel	6308.09-2	
3	6337.04.13	1	Distanzrohr	6308.09-3	
4	931D1690P	1	6-ktschr. M 16x90 DIN 931-8.8		
"	127DB16	1	Federring B 16 DIN 127		
"	934D16P	1	6-ktmu. M 16 DIN 934-8		
5	933D1230P	2	6-ktschr. M 12x30 DIN 933-8.8		
"	6916D13	2	Scheibe 13 DIN 6916		
"	980DV12PA	2	Sicherungsmutter VM 12 DIN 980-8 verz.		
6	6337.04.09	1	Anschlagbügel	6308.09-6	
7	933D1220N	2	6-ktschr. M 12x20 DIN 933-10.9		
"	127DA12	2	Federring A 12 DIN 127		

6 Gerätetyp: ZK 190,230

Bild-Nr.	Bestell-Nr.	Stücke Gerät/ Baugr.	Ersatzteilbezeichnung	Alte Bestell-Nr.	ca. kg /Teil
8	6337.04.10	1	Federbefestigung -vorn- KLB-30x145	6308.09-8	
9	931D1275P	1	6-ktschr. M 12x75 DIN 931-8.8		
"	6916D13	1	Scheibe 13 DIN 6916		
"	980DV12PA	1	Sicherungsmutter VM 12 DIN 980-8 verz.		
* 10	6337.29.07	1	Vorderer Zinken		
11	6337.05.06	2	Buchse Ø 25/16,5x32,5	6316.02-1	
12	6916D17	2	Scheibe 17 DIN 6916		
13	931D16130P	1	6-ktschr. M 16x130 DIN 931-8.8		
"	127DB16	1	Federring B 16 DIN 127		
"	934D16P	1	6-ktmu. M 16 DIN 934-8		
"	936D16P	1	6-ktmu. M 16 DIN 936-8		
14	6337.06.05	1	Schar GG-32		
15	6337.06.04	1	Sondersenkschraube BSSS-12x60-10.9		
16	6337.15.02	1	Sondersenkschraube BSSS-12x51-10.9	6316.09-3	
"	127DA12	2	Federring A 12 DIN 127		
"	934D12P	2	6-ktmu. M 12 DIN 934-8		
17	8404.01.31	2	Zugfeder CF-288	6308.11	
* 18	6337.29.05	1	Federbolzen		
* 19	1481D836	1	Spannhülse 8x36 DIN 1481		
<hr style="border-top: 1px dashed black;"/>					
	<u>6337.29.02</u>	1	Vorderer Zinken kpl. Bild-Nr. 10,18,19		
					01.93

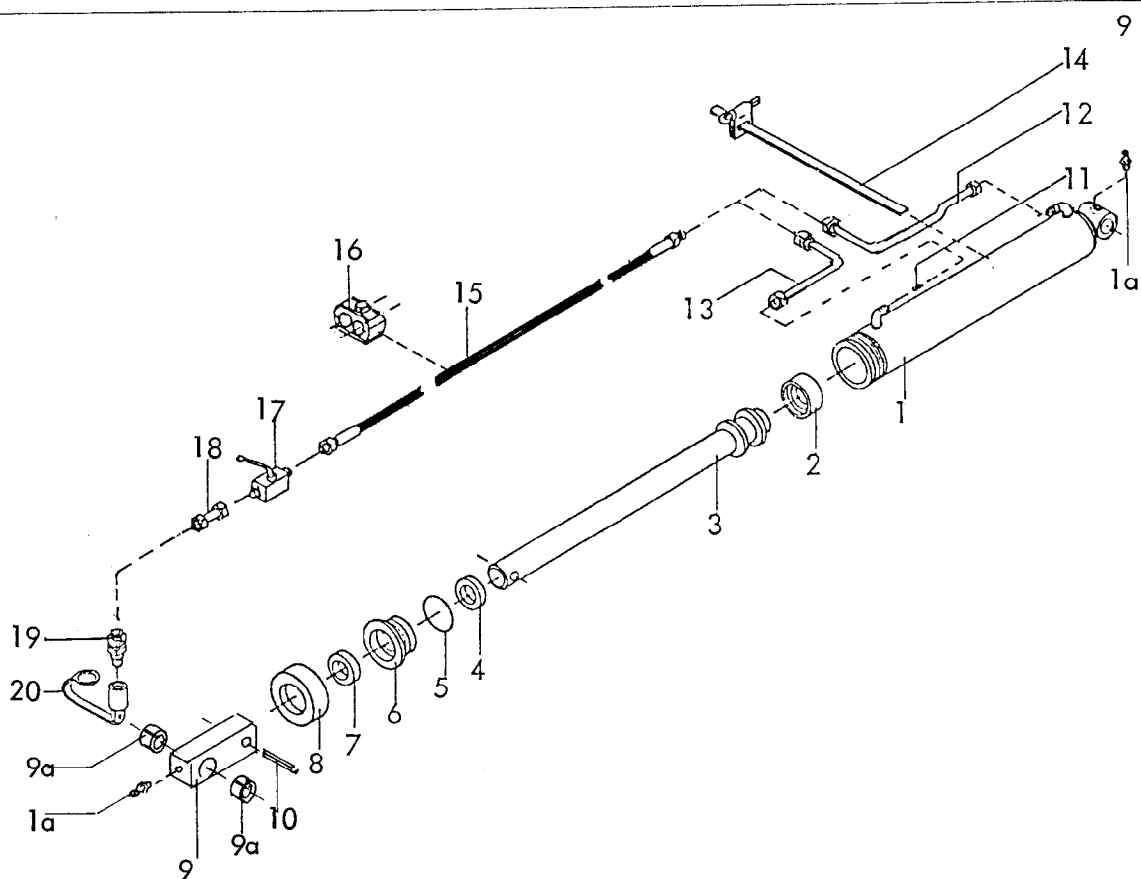


Gerätetyp: ZK 190,230

Bild-Nr.	Bestell-Nr.	Stückje Gerät/Baugr.	Ersatzteilbezeichnung	Alte Bestell-Nr.	ca. kg/Teil
			Stückzahl pro Zinken -hinten- 9x, 11x		
1	6337.04.04	1	Hinterer Zinkenhalter -rechts-	6316.03-1	
2	6337.04.03	1	Hinterer Zinkenhalter -links-	6316.03-2	
3	6337.04.08	2	Befestigungswinkel	6308.09-2	
4	6337.04.13	1	Distanzrohr	6308.09-3	
5	931D1690P	1	6-ktschr. M 16x90 DIN 931-8.8		
"	127DB16	1	Federring B 16 DIN 127		
"	934D16P	1	6-ktmu. M 16 DIN 934-8		
6	933D1230P	2	6-ktschr. M 12x30 DIN 933-8.8		
"	6916D13	2	Scheibe 13 DIN 6916		
"	980DV12PA	2	Sicherungsmutter VM 12 DIN 980-8 verz.		
7	6337.04.09	1	Anschlagbügel	6308.09-6	
8	933D1220N	2	6-ktschr. M 12x20 DIN 933-10.9		
"	127DA12	2	Federring A 12 DIN 127		01.93

8 Gerätetyp: ZK 190,230

Bild-Nr.	Bestell-Nr.	Stücke Gerät/ Baugr.	Ersatzteilbezeichnung	Alte Bestell-Nr.	ca. kg / Teil
9	6337.04.11	1	Federbefestigung -hinten- KLB-25x145	6308.12-9	
10	6337.04.12	1	Zinkenaufnahmenbefestigung KLB-30x72	6308.12-10	
11	931D1265P	1	6-ktschr. M 12x65 DIN 931-8.8		
"	6916D13	1	Scheibe 13 DIN 6916		
"	980DV12PA	1	Sicherungsmutter VM 12 DIN 980-8 verz.		
* 12	6337.29.08	1	Hinterer Zinken		
13	6337.05.06	2	Buchse \varnothing 25/16,5x32,5	6316.02-1	
14	6916D17	2	Scheibe 17 DIN 6916		
15	931D16130P	1	6-ktschr. M 16x130 DIN 931-8.8		
"	127DB16	1	Federring B 16 DIN 127		
"	934D16P	1	6-ktmu. M 16 DIN 934-8		
"	934D16P	1	6-ktmu. M 16 DIN 936-8		
16	6337.06.05	1	Schar GG-32		
17	6337.06.04	1	Sondersenkschraube BSSS-12x60-10.9		
18	6337.15.02	1	Sondersenkschraube BSSS-12x51-10.9	6316.09-3	
"	127DA12	2	Federring A 12 DIN 127		
"	934D12P	2	6-ktmu. M 12 DIN 934-8		
19	8404.01.31	2	Zugfeder CF-288	6308.11	
* 20	6337.29.05	1	Federbolzen		
* 21	1481D836	1	Spannhülse 8x36 DIN 1481		
<u>6337.29.03</u>		1	Hinterer Zinken kpl. Bild-Nr. 12,20,21		
					01.93



RABE WERK Ersatzteilliste

Gerätetyp: Hydraulikzylinder Ø 80 für ZK 190,230

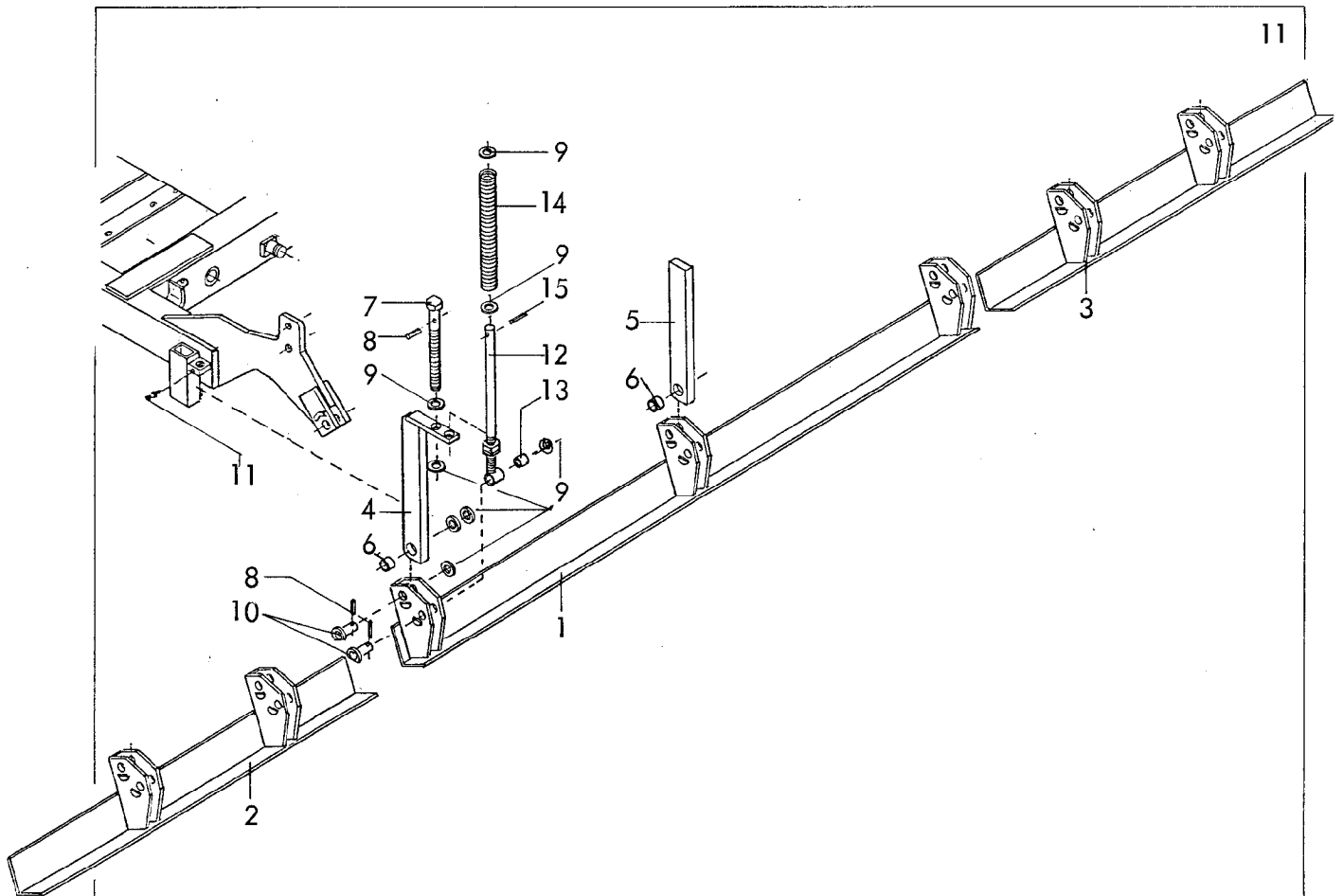
Bild-Nr.	Bestell-Nr.	Stückzahl	Ersatzteilbezeichnung
1	8127.14.00	1	Zylinderrohr kpl.
1a	4716.38.00	2	Schmiernippel H 1 8x1
2	8127.00.01	1	Kolbendichtung D 20 WO 80/60x22
3	8127.20.01	1	Kolbenstange kpl.
4	8129.00.02	1	Nutring VN 35-110
5	8127.00.02	1	O-Ring OR 71,2x5,7
6	8133.10.01	1	Zylinderkopf
7	8129.00.03	1	Abstreifer AS 35-45-7/10
8	8127.04.00	1	Überwurfmutter
9	8127.16.01	1	Vierkantkopf
9a	1498D253228	2	Einspannbuchse EG 25/32x28 DIN 1498
10	1481D 1650	1	Spannstift 16x50 DIN 1481
"	1481D 1050	1	Spannstift 10x50 DIN 1481
11	4722.36.05	1	Drossel Ø 2
<u>8127.19.00</u>		1	Zylinder Ø 80 -doppeltwirkend- komplett, Bild-Nr. 1-11
<u>8138.01.01</u>		1	Satz Dichtungen komplett, Bild-Nr. 2,4,5,7

10

Gerätetyp: Hydraulikzylinder Ø 80 für ZK 190,230

Bild-Nr.	Bestell-Nr.	Stückzahl	Ersatzteilbezeichnung
12	8011.11.00	1	Hydraulikrohr montiert 530 lg.
13	6337.58.01	1	Hydraulikrohr montiert 235 lg.
14	8011.13.00	2	Schlauchverbindung
15	6436.08.02	2	Höchst druckschlauch 2000 lg.
16	4753.57.01	2	Doppelschlelle kpl.
17	4716.46.05	1	Blockkugelhahn NW-10
18	4716.53.05	1	Hydraulikrohr 40 lg. montiert
19	8132.01.00	2	Kupplungsstecker nach ISO 5675
20	8132.02.00	2	Staubschutzkappe

01.93



RABE WERK Ersatzteilliste

Gerätetyp: ZK 190,230

-Schleppe-

Bild-Nr.	Bestell-Nr.	Stückzahl	Ersatzteilbezeichnung
1	6337.42.01	1	Schleppbalken -mitte- ZK 190,230
2	6337.42.02	1	Schleppbalken -links- ZK 190
2	6337.42.04	1	Schleppbalken -links- ZK 230
3	6337.42.03	1	Schleppbalken -rechts- ZK 190
3	6337.42.05	1	Schleppbalken -rechts- ZK 230
4	6337.43.01	6	Stiel
5	6337.43.02	1	Stiel -Mittelteil-
6	6337.48.05	7	Einspannbuchse -gekürzt-
7	6337.48.01	6	Gewindestange
8	1481D530	19	Spannstift 5x30 DIN 1481
9	1441D21	51	Scheibe 21 DIN 1441

01.93

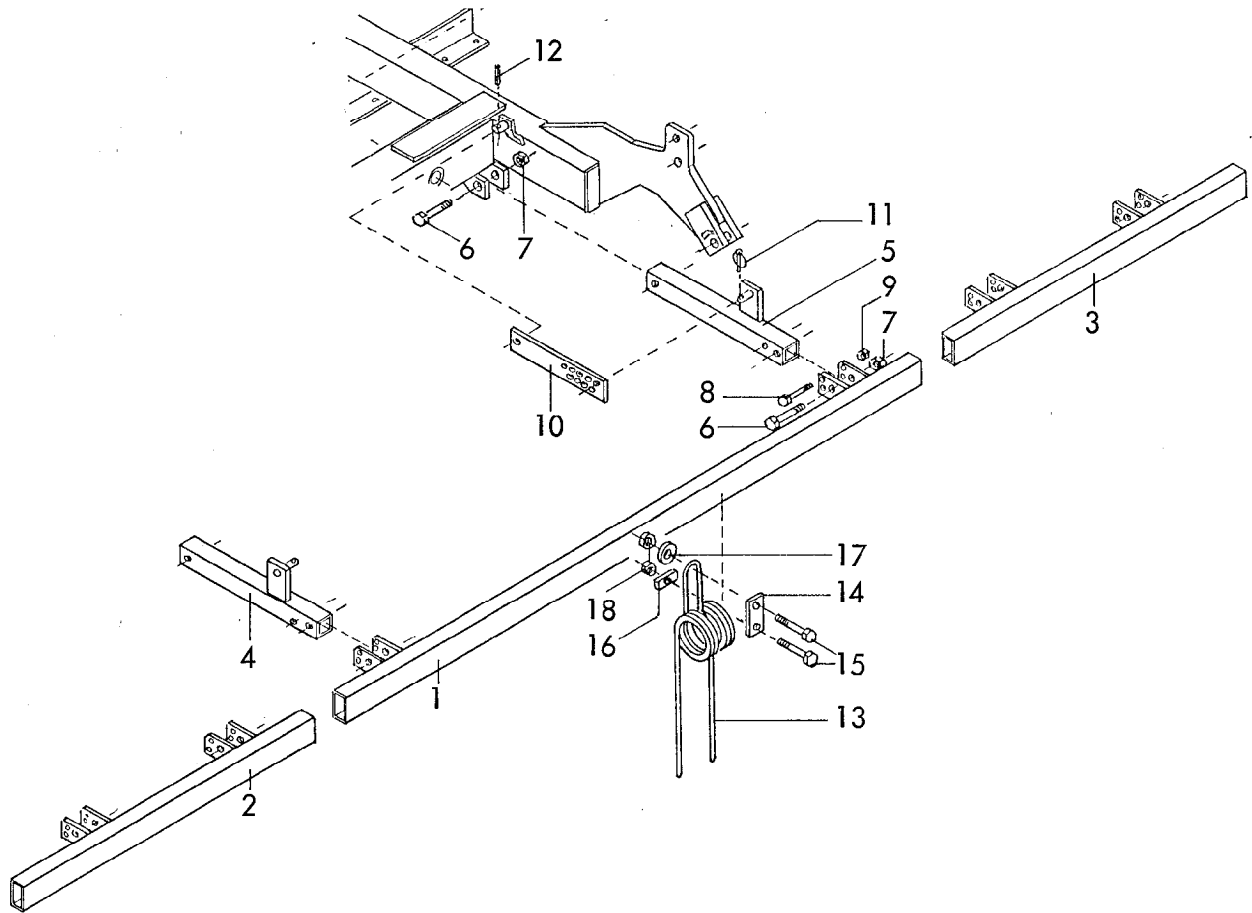
12

Gerätetyp: ZK 190,230

-Schlepe-

Bild-Nr.	Bestell-Nr.	Stück-zahl	Ersatzteilbezeichnung
10	6337.45.01	13	Drehbolzen
11	4716.38.00	6	Schmiernippel H 1 8x1
12	6337.44.01	6	Druckstange
13	6241.47.01	6	Polypenco-Buchse
14	6337.48.04	6	Druckfeder
15	1481D830	6	Spannstift 8x30 DIN 1481 } Verbundstift
"	1481D530	6	

01.93



RABE WERK Ersatzteilliste

Gerätetyp: ZK 190,230

-Striegel-

Bild-Nr.	Bestell-Nr.	Stückzahl	Ersatzteilbezeichnung
1	6337.46.01	1	Striegelbalken -Mittelteil-
2	6337.46.04	1	Striegelbalken -Seitenteil links- ZK 190
2	6337.46.02	1	Striegelbalken -Seitenteil links- ZK 230
3	6337.46.05	1	Striegelbalken -Seitenteil rechts- ZK 190
3	6337.46.03	1	Striegelbalken -Seitenteil rechts- ZK 230
4	6337.47.01	3	Arm -links-
5	6337.47.02	3	Arm -rechts-

01.93

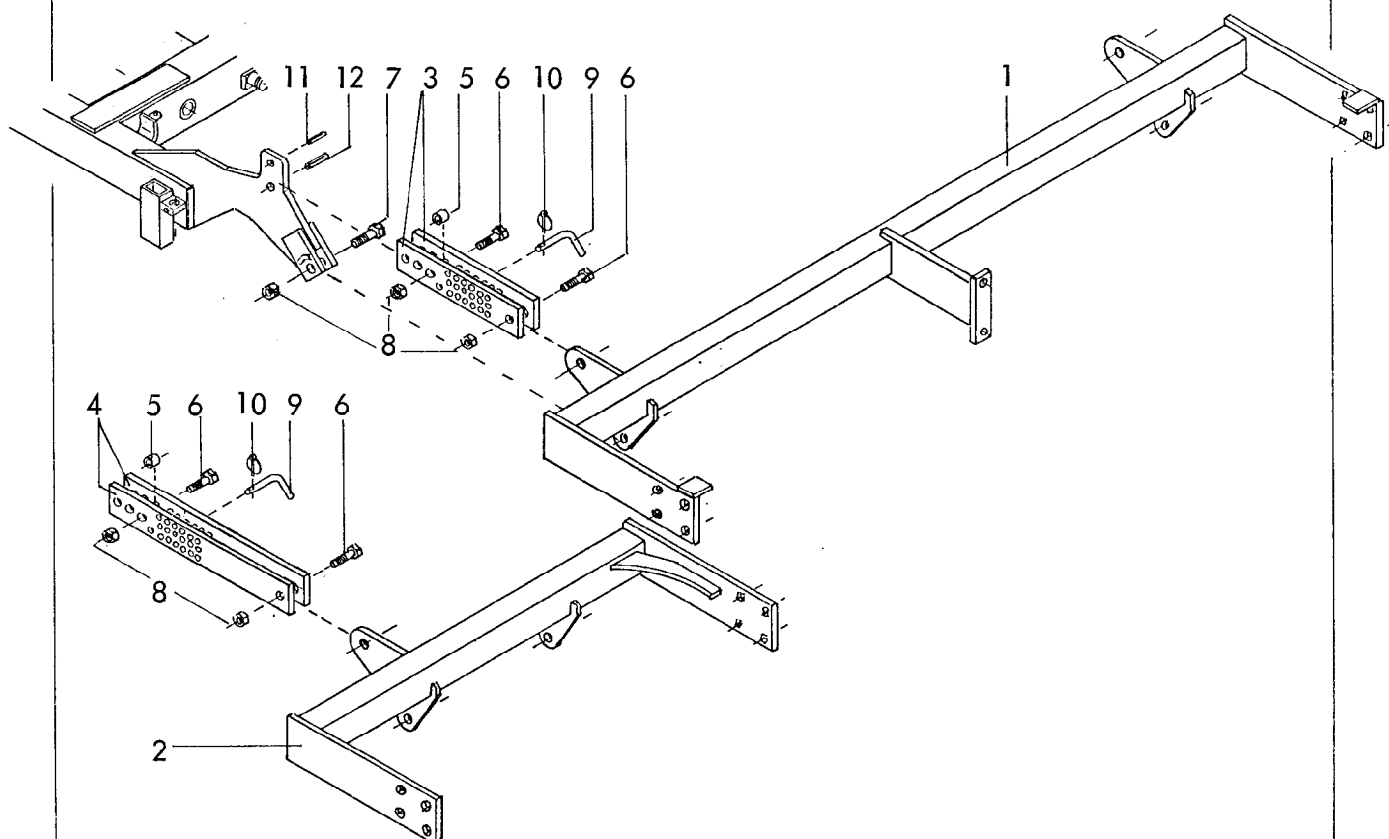
14

Gerätetyp: ZK 190,230

-Striegel-

Bild-Nr.	Bestell-Nr.	Stückzahl	Ersatzteilbezeichnung
6	931D1690P	12	6-ktschr. M 16x90 DIN 931-8.8
7	980DV16P	12	Sicherungsmutter VM 16 DIN 980-8
8	931D1290P	6	6-ktschr. M 12x90 DIN 931-8.8
9	980DV12P	6	Sicherungsmutter VM 12 DIN 980-8
10	6337.49.01	6	Stellschiene
11	8405.12.09	6	Klappstecker STB-4,5x340
12	1481D530	6	Spannstift 5x30 DIN 1481
			Stückzahl pro Zinken : 21x für ZK 190, 25x für ZK 230
13	6337.49.02	1	Striegelzinken P 84
14	8009.22.11	1	Lasche
15	931D1290P	2	6-ktschr. M 12x90 DIN 931-8.8
16	6337.49.03	1	Lasche
17	6436.60.03	1	Scheibe C-13
18	980DV12P	2	Sicherungsmutter VM 12 DIN 980-8

01.93



RABE WERK Ersatzteilliste

Gerätetyp: ZK 190,230 C

-Cambridgewalzen-

Bild-Nr.	Bestell-Nr.	Stückzahl	Ersatzteilbezeichnung
1	6337.41.01	1	Walzenrahmen -Mittelteil-
2	6337.41.02	1	Walzenrahmen. -Seitenteil links-
2	6337.41.03	1	Walzenrahmen -Seitenteil rechts-
2	6337.41.04	1	Walzenrahmen -Seitenteil links-
2	6337.41.05	1	Walzenrahmen -Seitenteil rechts-
3	6337.55.01	4	Stellstrebe -kurz-
4	6337.55.02	4	Stellstrebe -lang-
5	NR3045X22	4	Rohr

ZK 190 C

ZK 230 C

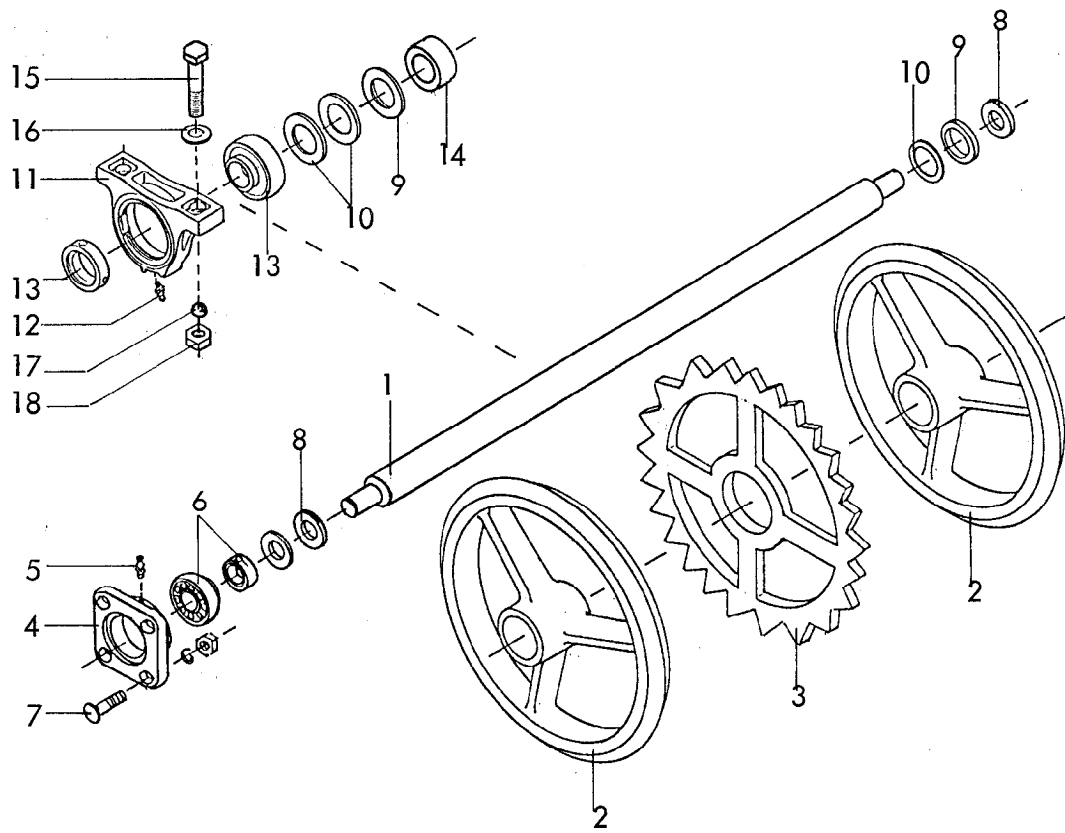
01.93

16

Gerätetyp: ZK 190,230 C

-Cambridgewalzen-

Bild-Nr.	Bestell-Nr.	Stück-zahl	Ersatzteilbezeichnung	
6	933D2060P	8	6-ktschr. M 20x60 DIN 933-8.8	
7	931D2070P	6	6-ktschr. M 20x70 DIN 931-8.8	
8	980DV20P	14	Sicherungsmutter VM 20 DIN 980-8	
9	6241.29.02	4	Steckstock TB-12x50	
10	8405.12.09	4	Klappstecker STB-4,5x340	
11	1481D850	4	Spannstift 8x50 DIN 1481	
12	1481D1350	4	Spannstift 13x50 DIN 1481	01.93



RABE WERK Ersatzteilliste

Gerätetyp: ZK 190,230 C -Cambridgewalzen-

Bild-Nr.	Bestell-Nr.	Stück-zahl	Ersatzteilbezeichnung
1	8009.16.24	2	Achse \varnothing 50x1110 für ZK 190 C
1	8009.16.08	2	Achse \varnothing 50x1510 für ZK 230 C
1	8009.16.23	1	Achse \varnothing 50x2310 für ZK 190,230 C
2	8018.72.00		Cambridgering \varnothing 390 41,49x für ZK 190,230 C
3	8018.73.00		Stern \varnothing 400 38,46x für ZK 190,230 C

Seitenteil

-mitte-

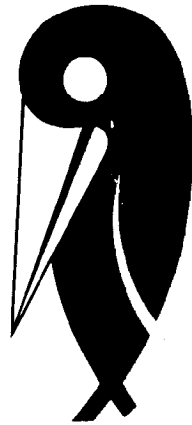
18

Gerätetyp: ZK 190,230 C

-Cambridgewalzen-

Bild-Nr.	Bestell-Nr.	Stückzahl	Ersatzteilbezeichnung
4	8409..00.41	6	Flanschlager
5	71412DBM81	6	Kegelschmiernippel BM 8x1 DIN 71412
6	8409.16.02	6	Y-Lager
<hr/>			
	<u>8409.16.00</u>	6	Flanschlager komplett, Bild-Nr. 4-6
<hr/>			
7	2700.26.07	24	Senkschraube M 12x40-10.9
"	127DA12A	24	Federring A 12 DIN 127 verz.
"	934D12PA	24	6-ktmu. M 12 DIN 934-8 verz.
8	125DA37A		Scheibe A 37 DIN 125 verz.
9	1441D51		Scheibe 51 DIN 1441
10	988DS5265		Stützscheibe S 52x65 DIN 988
			} Stückzahl nach Bedarf
11	8018.30.01	1	Stehlagergehäuse SY 510
12	71412DAM81	1	Kegelschmiernippel AM 8x1 DIN 71412
13	8018.30.02	1	Y-Lager mit Exzenterring
<hr/>			
	<u>8018.30.00</u>	1	Stehlager SY 50 FJ komplett, Bild-Nr. 11-13
<hr/>			
14	NR708X42	1	Distanzring (Rohr)
15	931D1660P	2	6-ktschr. M 16x60 DIN 931-8.8
16	1441D17	2	Scheibe 17 DIN 1441
17	127DB16A	2	Federring B 16 DIN 127 verz.
18	934D16PA	2	6-ktmu. M 16 DIN 934-8 verz.

01.93



Ersatzteilliste

**Kultivatoren
ZK 190, 230 (C)**

Bei Ersatzteilbestellungen bitte Rückseite beachten!


RABEWERK



Wichtig bei Ersatzteilbestellungen:

Bitte machen Sie bei jeder Bestellung folgende Angaben:

1. Gerätetype (auf Typenschild eingeschlagen).
2. Maschinenummer (auf Typenschild und Rahmen eingeschlagen).

RABE <i>GmbH + Co.</i>			WERK <i>D-49152 Bad Essen</i>
<hr/>			
Typ			
<hr/>			
Nr.		Kontrolle	

▲
Typenschild

3. Bestellnummer oder, falls hinter der entsprechenden Bildnummer keine Bestellnummer angegeben ist, die Lagernummer bzw. die DIN-Nummer mit den dazugehörigen Maßen. Wünschen Sie den Bezug kompletter Baugruppen, so geben Sie bitte die unterstrichene Bestellnummer an.
4. Die gewünschte Stückzahl der zu liefernden Ersatzteile.

RABEWERK

GmbH + Co., Landmaschinenfabrik, D-49152 Bad Essen

Telefon: (05472) 7710 · Telex: 941617 · Telefax: (05472) 771190