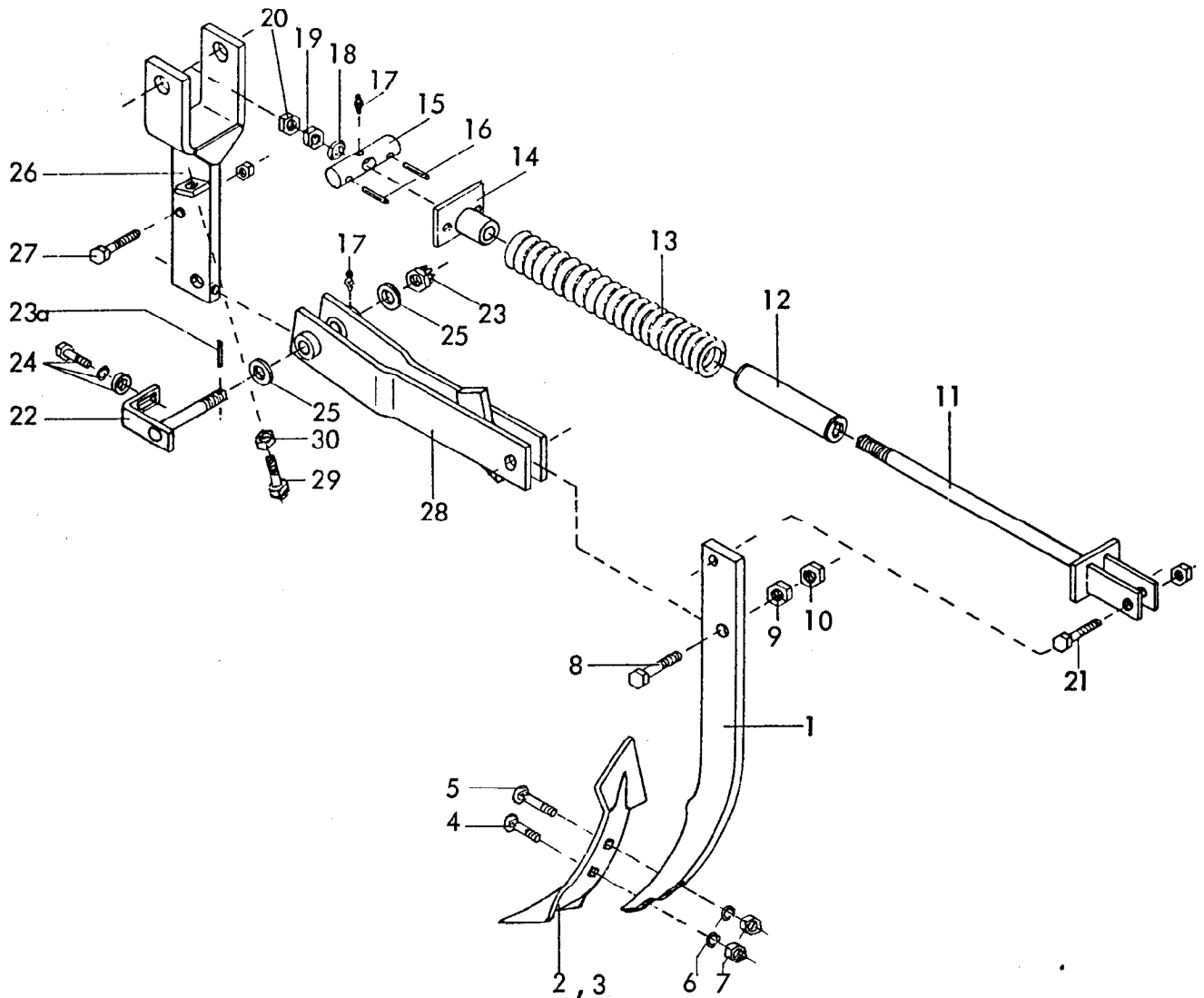


Gerätetyp: Grubber ZGF 5 / 39

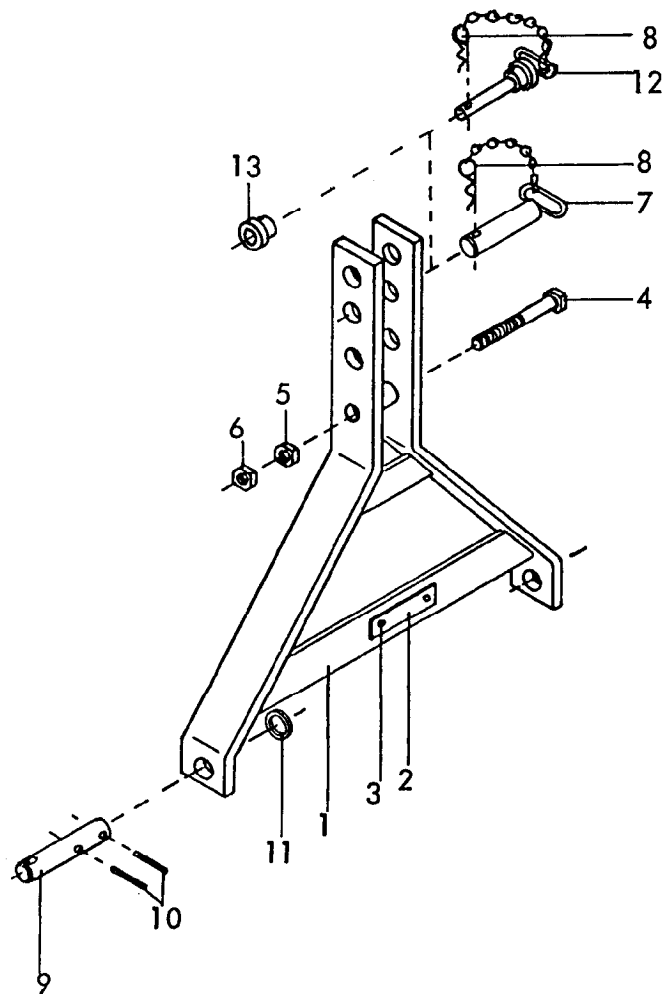
Bild-Nr.	Bestell-Nr.	Stückje Gerät/ Baugr.	Ersatzteilbezeichnung	Alte Bestell-Nr.	ca. kg / Teil
1	6340.10.01	1	Rahmen		
2	6340.21.00	2	Turmstrebe		
3	933D2055P	2	6-ktschr. M 20x55 DIN 933-8.8		
4	934D20P	2	6-ktmu. M 20 DIN 934-8		
5	936D20P	2	6-ktmu. M 20 DIN 936-8		
6	6332.11.01	1	Verbreiterungsteil -links-	6321.04-1	
6a	6332.11.02	1	Verbreiterungsteil -rechts-	6321.03-1	
7	6332.11.08	4	Lasche	6314.05	
8	931D16100P	8	6-ktschr. M 16x100 DIN 931-8.8		
9	127DB16	8	Federring B 16 DIN 127		
10	934D16P	8	6-ktmu. M 16 DIN 934-8		



Gerätetyp: Grubberzinken - gefedert-

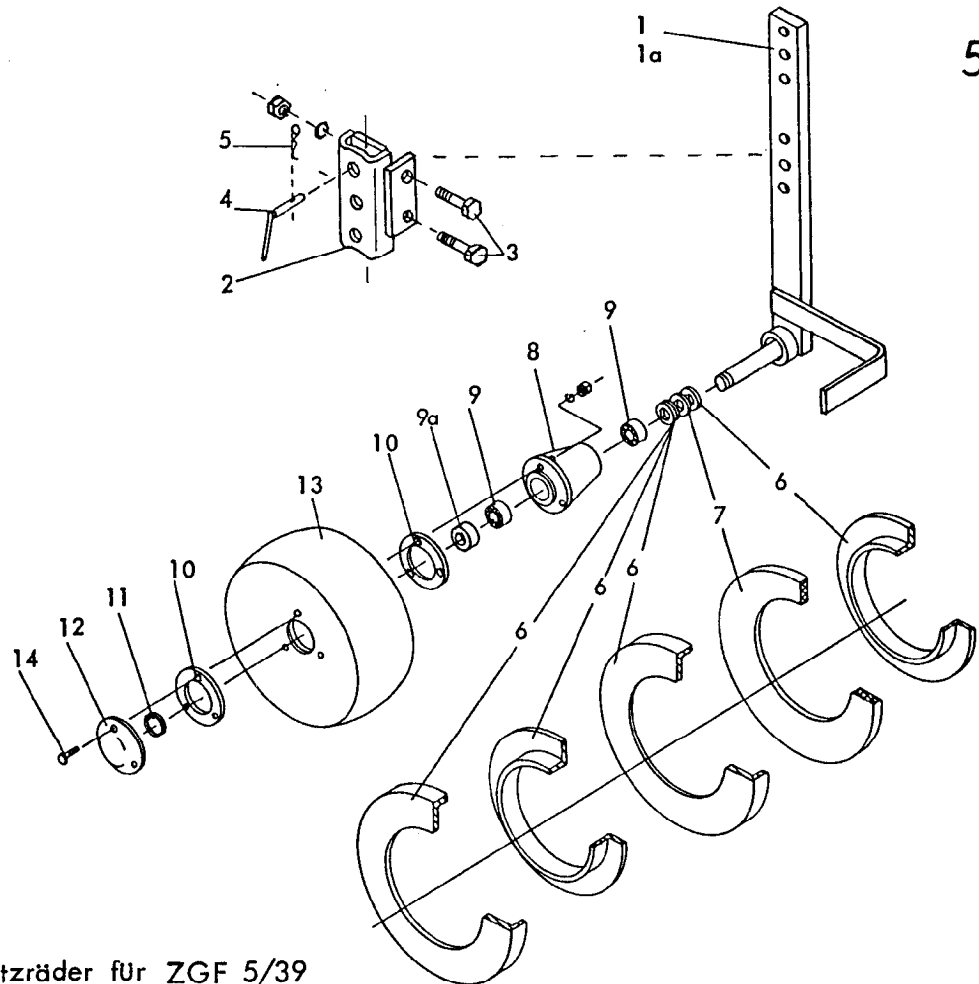
Bild-Nr.	Bestell-Nr.	Stück Gerät/ Baugr.	Ersatzteilbezeichnung	Alte Bestell-Nr.	ca. kg / Teil
1	6331.04.01	1	Zinken ZG-10	6313.02-1	
2	6331.04.02	1	Doppelherzschar GG-41	6309.05-2	
3	6331.04.30	1	Doppelherzschar GG-41 Z (Rabid)		
4	2700.26.12	1	Senkschraube M 12x65-10.9		
5	2700.26.13	1	Senkschraube M 12x70-10.9		
6	127DA12	2	Federring A 12 DIN 127		
7	934D12P	2	6-ktmu. M 12 DIN 934-8		
8	960D201570P	1	6-ktschr. M 20x1,5x70 DIN 960-8.8		
9	934D2015P	1	6-ktmu. M 20x1,5 DIN 934-8		
10	936D2015P	1	6-ktmu. M 20x1,5 DIN 936-8		

Bild-Nr.	Bestell-Nr.	Stücke Gerät/ Baugr.	Ersatzteilbezeichnung	Alte Bestell-Nr.	ca. kg / Teil
11	6331.09.08	1	Gewindestange	6319.04-1	
12	6331.09.06	1	Führungsrohr	6319.04-4	
13	6331.09.02	1	Druckfeder DF-325	6319.04-2	
14	6331.09.03	1	Führungsstück	6312.04-4	
15	6331.09.01	1	Lagerbolzen \varnothing 40x120	6312.04-5	
16	1481D1050	2	Spannhülse 10x50 DIN 1481	} Verbundstift	
"	1481D650	2	Spannhülse 6x50 DIN 1481		
17	4716.38.00	2	Schmiernippel H 1 8x1		6312.04-6
18	126D26	1	Scheibe 26 DIN 126		
19	934D24P	1	6-ktmu. M 24 DIN 934-8		
20	936D24P	1	6-ktmu. M 24 DIN 936-8		
21	931D1260N	1	6-ktschr. M 12x60 DIN 931-10.9		
"	980DV12P	1	6-ktmu. VM 12 DIN 980-8		
22	6331.14.00	1	Zinkendrehpunkt		
23	935D2015P	1	Kronenmutter M 20x1,5 DIN 935-8		
23a	1481D3530	1	Spannhülse 3,5x30 DIN 1481		
24	933D1230N	1	6-ktschr. M 12x30 DIN 933-10.9		
"	127DA12	1	Federring A 12 DIN 127		
"	125D13	1	Scheibe 13 DIN 125		
25	6916D21	2	Scheibe 21 DIN 6916		
26	6331.10.00	1	Anbaustück	6312.05-2	
27	931D1260N	1	6-ktschr. M 12x60 DIN 931-10.9		
"	931D1260P	1	Sicherungsmutter VM 12 DIN 980-8		
28	6331.11.00	1	Zwischenstück	6319.06	
29	933D1635P	1	6-ktschr. M 16x35 DIN 933-8.8		
30	934D16P	1	6-ktmu. M 16 DIN 934-8		
					05.85



Gerätetyp: Dreipunkturm 80x20 für ZGF 5 / 39

Bild-Nr.	Bestell-Nr.	Stücke Gerät/ Baugr.	Ersatzteilbezeichnung	Alte Bestell-Nr.	ca. kg / Teil
1	6436.25.08	1	Dreipunkturm		
2	4716.37.00	1	Typenschild SX-4	6405.01-2	
3	1476D410	2	Halbrundkerbnagel 4x10 DIN 1476		
4	931D20150P	1	6-ktschr. M 20x150 DIN 931-8.8		
5	934D20P	1	6-ktmu. M 20 DIN 934-8		
6	936D20P	1	6-ktmu. M 20 DIN 936-8		
7	8413.59.00	1	O.L.-Stock Kat. II kpl., TB-25x115 A		
8	4716.35.00	1	Federsteckstock BTB-4	6416.01-3	
9	6436.00.01	2	Unterlenkerzapfen Kat. II , HB-36	7602.06-1	
10	1481D1050	4	Spannhülse 10x50 DIN 1481		
11	126D30	2	Scheibe 30 DIN 126		
12	4741.05.01	1	O.L.-Stock Kat. I kpl.		
13	4741.05.03	1	Reduzierbuchse		
	4741.05.00	1	O.L.-Stock Kat. I komplett, Bild-Nr. 8,12,13		



Gerätetyp: Stützräder für ZGF 5/39


Bild-Nr.	Bestell-Nr.	Stück je Gerät/Baugr.	Ersatzteilbezeichnung	Alle Bestell-Nr.	ca. kg/Teil
1	6330.03.01	1	Stützradstiel -rechts- (spiegelbildlich)	6319.07-1	
1a	6330.03.02	1	Stützradstiel -links- (abgebildet)	6319.08-1	
2	6330.44.01	2	Stützradtasche		
3	933D1645P	4	6-ktschr. M 16x 45 DIN 933-8.8		
"	127DB16	4	Federring B 16 DIN 127		
"	934D16P	4	6-kmu. M 16 DIN 934-8		
4	8404.18.00	2	Steckstock TB-19x70 A	6313.04-2	
5	4716.35.00	2	Federsteckstock BTB-4	6416.01-3	
6	7511.10.01	6	Satz Dichtungslamellen Z 006	7501.05-9	
7	7511.00.01	2	Filzring DW-8	7207.06	
8	7511.12.01	2	Stützradnabe RWA-30		
9	625D6006	4	Rillenkugellager 6006 DIN 625		
9a	625D6006RS1	2	Rillenkugellager 6006 RS 1 DIN 625		
10	7511.00.03	4	Dichtung DW-4	7303.44-2	
11	471D302	2	Sicherungsring 30x2 DIN 471		
12	7511.00.02	2	Radkappe RUA-3	7501.05-14	
13	6330.05.00	2	Radscheibe RVA-404, Ø 400x110	7303.45	
14	608D1035N	6	Senkschraube M 10x35 DIN 608-10.9		
"	127DA10	6	Federring A 10 DIN 127		
"	934D10P	6	6-ktmu. M 10 DIN 934-8		



Wichtig bei Ersatzteilbestellungen:

Bitte machen Sie bei jeder Bestellung folgende Angaben:

1. Gerätetype (auf Typenschild eingeschlagen).
2. Maschinenummer (auf Typenschild und Rahmen eingeschlagen).

RABE  WERK <small>GmbH + Co. D-49152 Bad Essen</small>	
Typ	
Nr.	Kontrolle

▲
Typenschild

3. Bestellnummer oder, falls hinter der entsprechenden Bildnummer keine Bestellnummer angegeben ist, die Lagernummer bzw. die DIN-Nummer mit den dazugehörigen Maßen. Wünschen Sie den Bezug kompletter Baugruppen, so geben Sie bitte die unterstrichene Bestellnummer an.
4. Die gewünschte Stückzahl der zu liefernden Ersatzteile.

RABE WERK

GmbH + Co., Landmaschinenfabrik, D-49152 Bad Essen

Telefon: (05472) 7710 · Telex: 941617 · Telefax: (05472) 771190