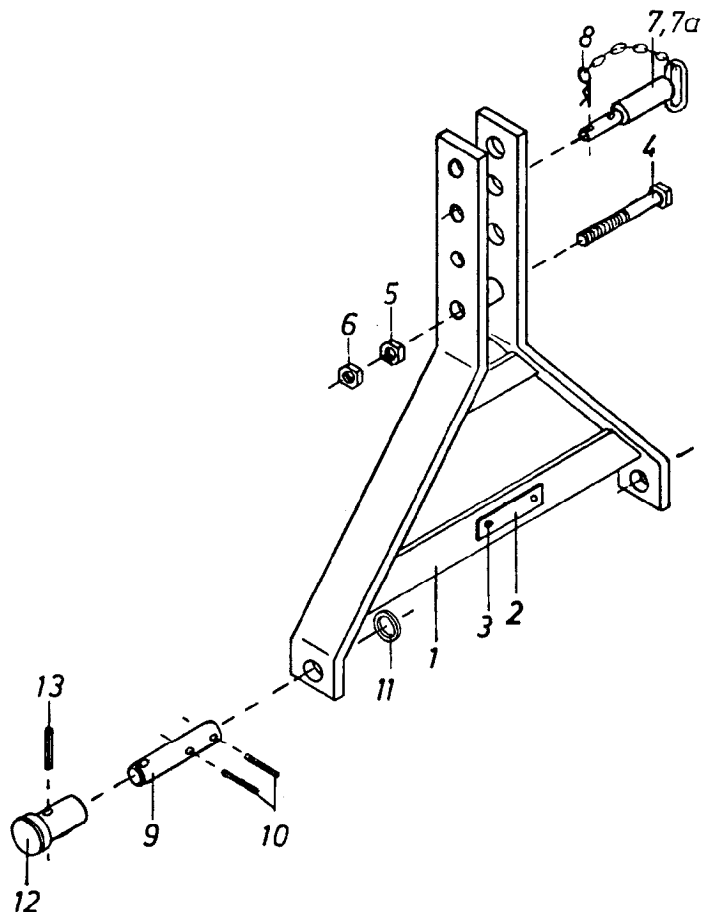


6331
Schälgrubber , 3-reihig
LS(F) 3/7, 3/9, 3/11
05.78

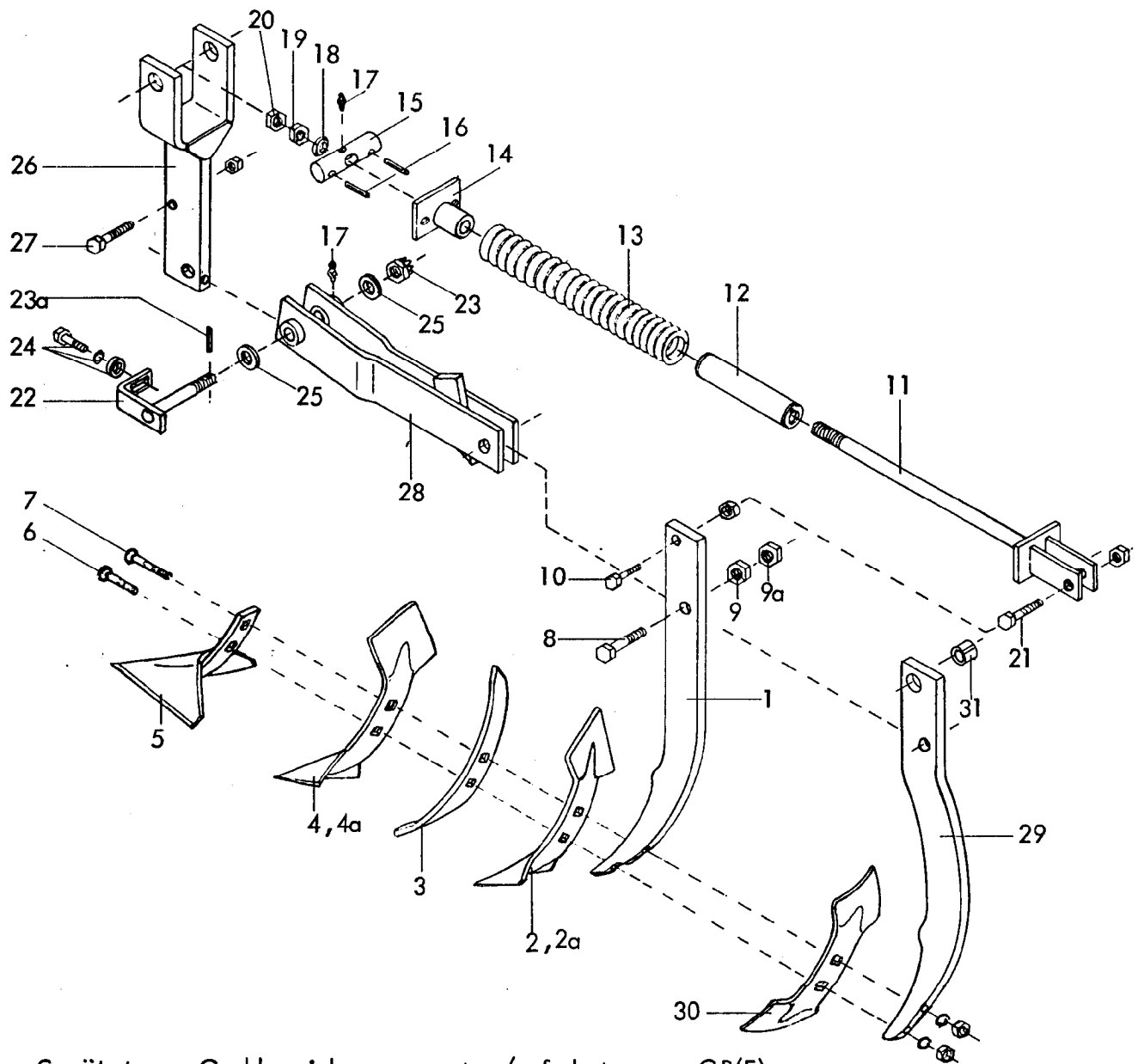
2 Gerätetyp: Schälgrubber , 3-reihig LS(F) 3/7, 3/9, 3/11

Bild-Nr.	Bestell-Nr.	Stücke Gerät/ Baugr.	Ersatzteilbezeichnung	Alte Bestell-Nr.	ca. kg / Teil
1	6331.00.02	1	Rahmen LS(F) 3/7		
2	6331.01.01	1	Rahmen LS(F) 3/9		
3	6331.02.01	1	Rahmen LS(F) 3/11		
4	6331.00.01	2	Turmstrebe für LS(F) 3/7, 3/9, 3/11		
5	931D2060P	2	6-ktschr. M 20x60 DIN 931-8.8		
6	934D20P	2	6-ktmu. M 20 DIN 934-8		
7	936D20P	2	6-ktmu. M 20 DIN 936-8		
8	6327.07-1	1	Leuchenträger für LS(F) 3/7	1 - 2343	Ausf. E
9	6327.07-2	1	Lasche " "	" "	"
10	601D10120Mu	2	6-ktschr. M 10x120 Mu DIN 601		
"	127DA10	2	Federring A 10 DIN 127		
	<u>6327.07</u>	1	Leuchenträger für LS(F) 3/7 komplett, Bild-Nr. 8 - 10		
11	6327.08-1	1	Leuchenträger -hinten rechts- für LS(F) 3/9, 3/11	1 - 2343	Ausf. C
12	6327.09-1	1	Leuchenträger -hinten links- " "	"	" B
13	6327.10-1	2	Leuchenträger -vorn- " "	"	" A
14	6327.10-2	2	Lasche -vorn- " "	"	" A
15	6327.07-2	2	Lasche -hinten- " "	"	" C
16	601D1080Mu	4	6-ktschr. M 10x80 Mu DIN 601		
17	601D10120Mu	4	6-ktschr. M 10x120 Mu DIN 601		
"	127DA10	8	Federring A 10 DIN 127		
	<u>6328.07</u>	1	Satz Leuchenträger für LS(F) 3/9, 3/11 komplett, Bild-Nr. 11 - 17		
					05.78



Gerätetyp: Dreipunkturm 80x20

Bild-Nr.	Bestell-Nr.	Stücke Gerät/ Baugr.	Ersatzteilbezeichnung	Alte Bestell-Nr.	ca. kg / Teil
1	6436.25.02	1	Dreipunkturm	7602.01-1	
2	4716.37.00	1	Typenschild SX-4	6405.01-2	
3	1476D410	2	Halbrundkerbnagel 4x10 DIN 1476		
4	931D20150P	1	6-ktschr. M 20x150 DIN 931-8.8		
5	934D20P	1	6-ktmu. M 20 DIN 934-8		
6	936D20P	1	6-ktmu. M 20 DIN 936-8		
7	4722.05.03	1	Oberlenkerstock Kat. I, DTB-118x91	4702.03-1	
7a	2403.09.01	1	Oberlenkerstock Kat. II, DTB-118x39	4709.05	
8	4716.35.00	1	Federsteckstock BTB-4	6416.01-3	
9	6436.00.01	2	Unterlenkerzapfen Kat. II, HB-36	7602.06-1	
10	1481D1050	4	Spannhülse 10x50 DIN 1481		
11	126D30	2	Scheibe 30 DIN 126		
12	7602.07-1	2	Kuppelbüchse Kat. II (für Fendt-Kuppler)	A - 2659	
13	1481D1236	2	Spannhülse 12x36 DIN 1481		

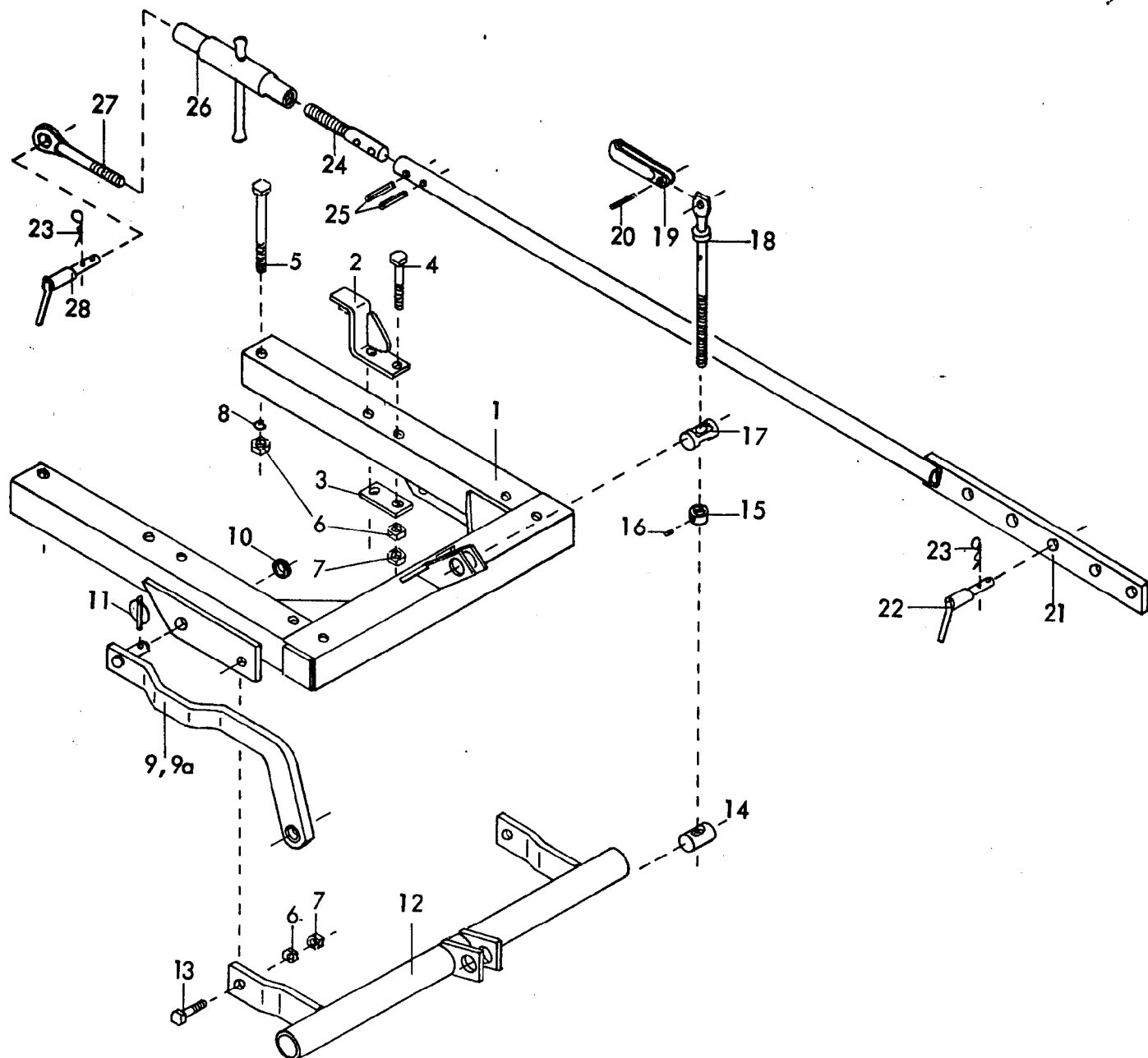


Gerätetyp: Grubberzinken -starr/gedeut- GR(F)

Bild-Nr.	Bestell-Nr.	Stückes Gerät/ Baugr.	Ersatzteilbezeichnung	Alte Bestell-Nr.	ca. kg/Teil
1	6331.04.01	1	Zinken ZG-10	6313.02-1	
2	6331.04.02	1	Doppelherzschar GG-41	6309.05-2	
2a	6331.04.30	1	GG-41 Z (Rabid)		
3	6331.04.03	1	Schmalschar GG-6	6312.03-1	
4	6331.04.17	1	Doppelherzbreitschar GG-81		
4a	6331.04.31	1	GG-81 Z (Rabid)		
5	6331.07.00	1	Flachliegendes Breitschar GG-7	6326.07-1	
6	2700.26.12	1	Senkschraube M 12x65-10.9		
7	2700.26.13	1	Senkschraube M 12x70-10.9		
"	127DA12	2	Federring A 12 DIN 127		
"	934D12P	2	6-ktmu. M 12 DIN 934-8		
8	960D201570P	1	6-ktschr. M 20x1,5x70 DIN 960-8.8		
9	934D2015P	1	6-ktmu. M 20x1,5 DIN 934-8		
9a	936D2015P	1	6-ktmu. M 20x1,5 DIN 936-8		
10	931D1260R	1	6-ktschr. M 12x 60 DIN 931-5.6		
"	980DV12P	1	Sicherungsmutter VM 12 DIN 980-8		
			Scherschraube (Überlastsicherung) bei starrem Zinken		

Gerätetyp: Grubberzinken -starr/gedeut- GR(F)

Bild-Nr.	Bestell-Nr.	Stücke Gerät/ Baugr.	Ersatzteilbezeichnung	Alte Bestell-Nr.	ca. kg/Teil
11	6331.09.08	1	Gewindestange	6319.04-1	
12	6331.09.06	1	Führungsrohr	6319.04-4	
13	6331.09.02	1	Druckfeder DF-325	6319.04-2	
14	6331.09.03	1	Führungsstück	6312.04-4	
15	6331.09.01	1	Lagerbolzen \varnothing 40x120	6312.04-5	
16	1481 D1050	2	Spannhülse 10x50 DIN 1481	} Verbundstift	
"	1481 D650	2	Spannhülse 6x50 DIN 1481		
17	4716.38.00	2	Schmiernippel H 1 8x1		6312.04-6
18	126D26	1	Scheibe 26 DIN 126		
19	934D24P	1	6-ktmu. M 24 DIN 934-8		
20	936D24P	1	6-ktmu. M 24 DIN 936-8		
21	931 D1260N	1	6-ktschr. M 12x60 DIN 931-10.9		
"	980DV12P	1	6-ktmu. VM 12 DIN 980-8		
22	6331.14.00	1	Zinkendrehpunkt		
23	935D2015P	1	Kronenmutter M 20x1,5 DIN 935-8		
23a	1481 D3530	1	Spannhülse 3,5x30 DIN 1481		
24	933D1230N	1	6-ktschr. M 12x30 DIN 933-10.9		
"	127DA12	1	Federring A 12 DIN 127		
"	125D13	1	Scheibe 13 DIN 125		
25	6916D21	2	Scheibe 21 DIN 6916		
26	6331.10.00	1	Anbaustück	6312.05-2	
27	931 D1260N	1	6-ktschr. M 12x60 DIN 931-10.9		
"	931 D1260 P	1	Sicherungsmutter VM 12 DIN 980-8		
28	6331.11.00	1	Zwischenstück	6319.06	
29	6331.04.21	1	Grubberzinken für Hohlschar GG-20		
30	6331.04.20	1	Doppelherz -Hohlschar GG-20		
31	7346D1620	1	Spannhülse 16x20 DIN 7346		



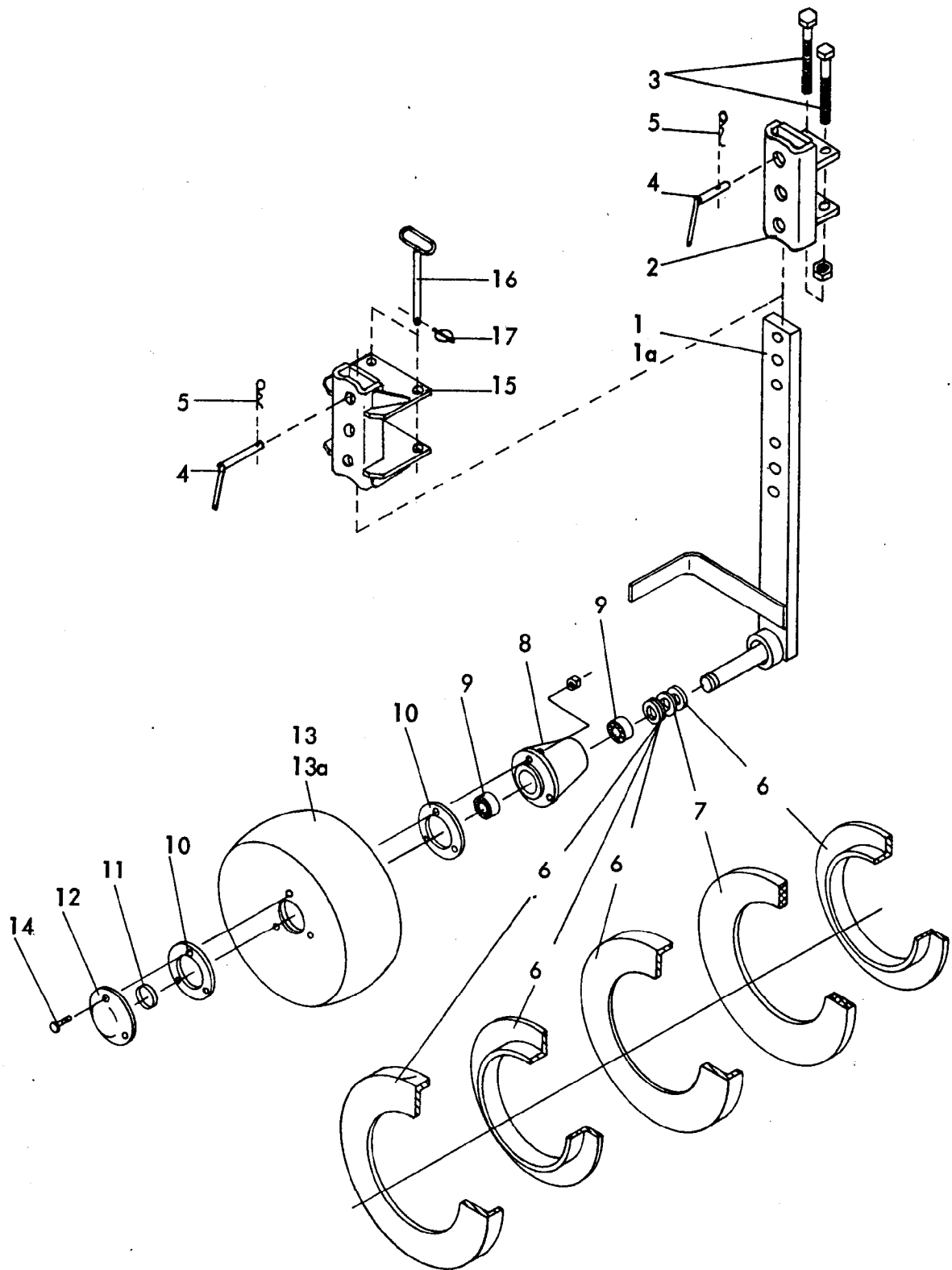
Gerätetyp: Grubber

Dreipunkt - Anbau

Bild-Nr.	Bestell-Nr.	Stückje Gerät/ Baugr.	Ersatzteilbezeichnung	Alte Bestell-Nr.	ca. kg/Teil
1	6329.01.00	1	Dreipunktanbaurahmen		
2	6435.10.00	2	Anschlagwinkel	6313.69	
3	6435.00.04	2	Lasche	6319.09-2	
4		4	6-ktschr. M 20x150 DIN 931-8.8		
5		2	6-ktschr. M 20x220 DIN 931-8.8		
6		8	6-ktmu. M 20 DIN 934-8		
7		6	6-ktmu. M 20 DIN 936-8		
8		2	Federring B 20 DIN 127		05.78

Gerätetyp: Grubber Dreipunkt - Anbau

Bild-Nr.	Bestell-Nr.	Stückje Gerät/ Baugr.	Ersatzteilbezeichnung	Alte Bestell-Nr.	ca. kg / Teil
9	6329.03.01	1	Ausleger -links- (abgebildet)		
9a	6329.03.02	1	Ausleger -rechts- (spiegelbildlich)		
10		2	Scheibe 26 DIN 126		
11	6805.00.17	2	Klappstecker STB-10x500	4311.19	
12	6329.02.00	1	Verstellung		
13		2	6-ktschr. M 20x60 DIN 931-8.8		
14	4722.37.00	1	Spindelmutter MF-35x55	4711.06-2	
15	6805.27.03	1	Spindelstellmutter	6802.13-4	
16		1	Gewindestift M 8x10 DIN 553		
17	6329.00.01	1	Spindellager LB-53	6313.12-5	
18	6329.04.00	1	Stellspindel		
19	6805.14.04	1	Spindelklappgriff KF-11	2101.13-7	
20		1	Spannhülse 10x30 DIN 1481		
21	6329.05.01	1	Stellschiene		
22	6436.26.00	1	Doppelstock Kat. I,II DTB-152x82	7601.01-2	
23	4716.35.00	2	Federsteckstock BTB-4	6416.01-3	
24	6329.05.04	1	Gewindestück		
25		2	Verbundstift 10x40 + 6x40 DIN 1481		
26	6329.06.05	1	Spannschloßmutter LPM-27		
27	6329.06.03	1	Ösenschraube OS-27x190 L	6204.07-5	
28	4346.38.00	1	Doppelstock Kat. II,III DTB-154x87	6211.02	05.78

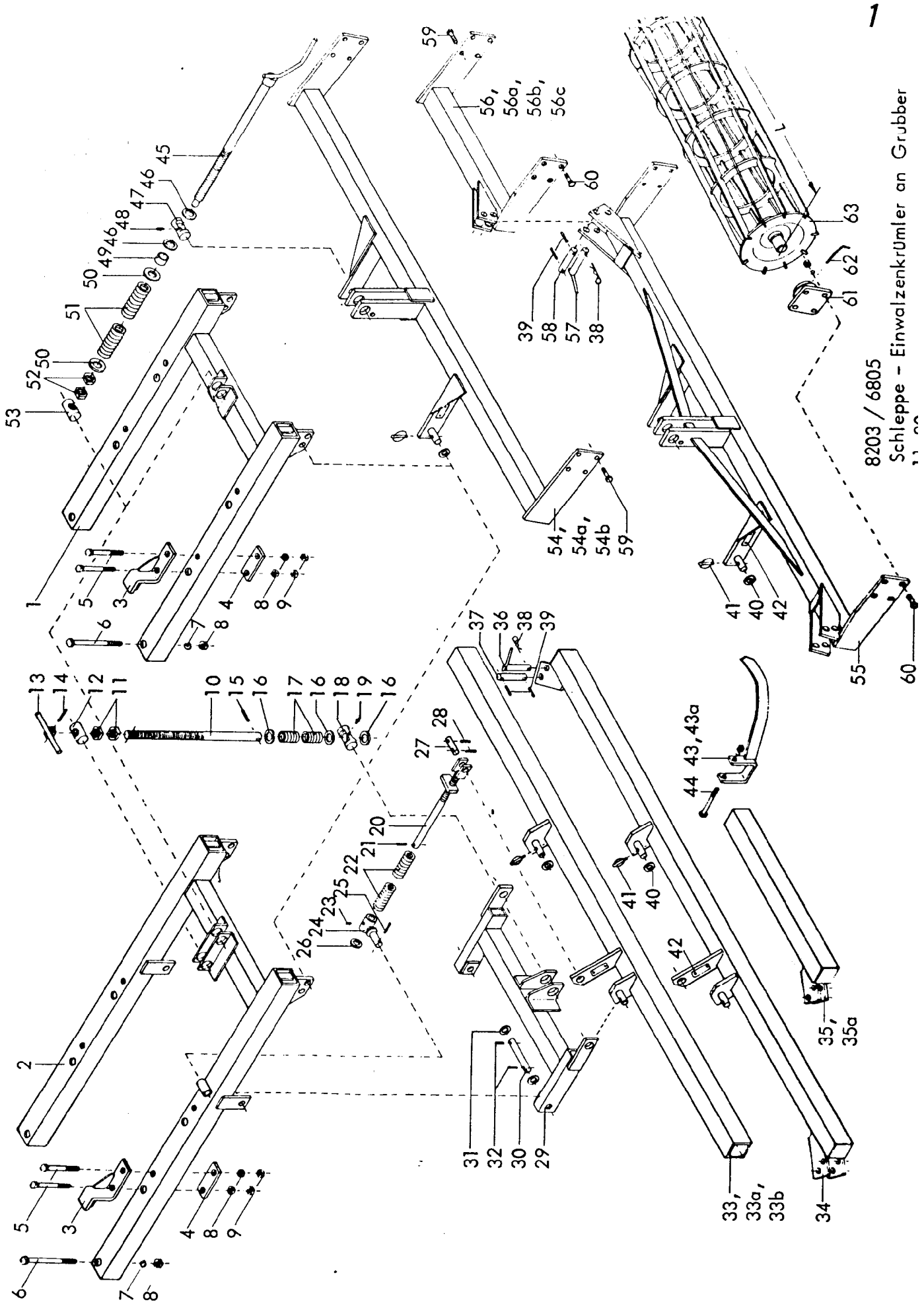


Gerätetyp: GR(F) 92 - 152, LS(F) 9 - 15, LS(F) 3/7 - 3/11, GB 9 - 15

Bild-Nr.	Bestell-Nr.	Stück/Gerät/Baugr.	Ersatzteilbezeichnung	Alte Bestell-Nr.	ca. kg/Teil
1	6330.03.01	1	Stützradstiel -rechts- (abgebildet)	6319.07-1	
1a	6330.03.02	1	Stützradstiel -links- (spiegelbildlich)	6319.08-1	
2	6330.02.00	2	Stützradhalter	6313.04-1	
3		4	6-ktschr. M 16x140 DIN 931-8.8		
"		4	6-ktmu. M 16 DIN 934-8		
"		4	Federring B 16 DIN 127		05.78

Gerätetyp: GR(F) 92 - 152, LS(F) 9 - 15, LS(F) 3/7 - 3/11, GB 9 - 15

Bild-Nr.	Bestell-Nr.	Stück Gerät/ Baugr.	Ersatzteilbezeichnung	Alte Bestell-Nr.	ca. kg / Teil
4	8404.18.00	2	Steckstock TB-19x70	6313.04-2	
5	4716.35.00	2	Federsteckstock BTB-4	6416.01-3	
6	7511.10.01	6	Satz Dichtungslamellen Z 006	7501.05-9	
7	7511.00.01	2	Filzring DW-8	7207.06	
8	7511.05.00	2	Stützradnabe RWA-3	7501.05-10	
9		4	Rillenkugellager 6006 DIN 625		
10	7511.00.03	4	Dichtung DW-4	7303.44-2	
11		2	Sicherungsring 30x1,5 DIN 471		
12	7511.00.02	2	Radkappe RUA-3	7501.05-14	
13	6330.05.00	2	Radscheibe RVA-404, Ø 400x110 für GR(F) 92, LS(F) 9, LS(F) 3/7, 3/9, GB 9	7303.45	
13a	6330.06.00	2	Radscheibe RVA-406, Ø 400x150 für GR(F) 112-152, LS(F) 11 - 15, LS(F) 3/11, GB 11-15	6510.16-1	
14		6	Senkschraube M 10x35 Mu DIN 608-8.8		
"		6	Federring A 10 DIN 127		
15	6319.36-1 6330.12.01	2	Stützradhalter für LS(F) 15, GB 15	E - 3185	
16	6319.36-2 6330.12.02	4	Steckstock	" "	
17		4	Klappstecker 6 DIN 11023		05.78



8203 / 6805

Schleppe - Einwalzenkrümmer an Grubber

2 Gerätetyp: Schlepe - Einwalzenkrümmer an Grubber

Bild-Nr.	Bestell-Nr.	Stück Gerät/ Baugr.	Ersatzteilbezeichnung	Alte Bestell-Nr.	ca kg / Teil
1	6805.35.01	1	Anbaurahmen für Einwalzenkrümmer		
2	6805.35.02	1	Anbaurahmen für Schlepe u. Einwalzenkrümmer		
3	6435.10.00	2	Anschlagwinkel	6313.69	
4	6435.00.04	2	Lasche	6319.09-2	
5		4	6-ktschr. M 20x150 DIN 931-8.8		
6		2	6-ktschr. M 20x220 DIN 931-8.8		
7		2	Federring B 20 DIN 127		
8		6	6-ktmu. M 20 DIN 934-8		
9		4	6-ktmu. M 20 DIN 936-8		
10	8203.14.01	1	Spindel \varnothing 24x600		
11		2	6-ktmu. M 24 DIN 936-8		
12	6805.21.07	1	Spindelmutter MF-69	6319.11-3	
13	8203.10.01	1	Drehgriff	6319.11-1	
14		1	Spannhülse 6x36 DIN 1481		
15		1	Verbundstift 10x36 + 6x36 DIN 1481		
16		3	Scheibe 26 DIN 126		
17	6805.25.05	2	Druckfeder DF-227	6802.13-3	
18	6805.21.05	1	Spindellager LB-52	6803.04-2	
19	4716.38.00	1	Schmiernippel H 1 8x1	6312.04-6	
	<u>8203.14.00</u>	1	Spindel -abgedert- komplett, Bild-Nr. 10 - 19		
20	8203.17.01	1	Spindel		
21		1	Verbundstift 8x36 + 5x36 DIN 1481		
22	6805.25.05	2	Druckfeder DF-227	6802.13-3	
23	4716.38.00	1	Schmiernippel H 1 8x1	6312.04-6	
24	8203.17.02	1	Querstück		
25		1	Spannhülse 8x36 DIN 1481		
26		1	Scheibe 21 DIN 1441		
27	6241.14.11	1	Bolzen ZB-16x60		
28		2	Spannhülse 6x36 DIN 1481		
	<u>8203.17.00</u>	1	Stellspindel komplett, Bild-Nr. 20 - 28		
					11.80

Bild-Nr.	Bestell-Nr.	Stückzahl Gerät/ Zusgr.	Ersatzteilbezeichnung	Alte Bestell-Nr.	ca kg / Teil
29	8203.15.00	1	Zwischenrahmen		
30	6805.42.01	2	Bolzen ZB-20x146		
31		4	Scheibe 21 DIN 1441		
32		4	Spannhülse 6x36 DIN 1481		
33	8203.16.02	1	Schleppbalken -S 3/7, S 4/9- 2160 lg.		
33a	8203.16.03	1	Schleppbalken -S 3/9, S 4/11- 2580 lg.		
33b	8203.16.04	1	Schleppbalken - S 3/11, S 4/13- 2990 lg.		
34	8203.16.06	1	Schleppbalken -Mittelteil- S 3/13, S 4/15, S 3/15 2590 lg.		
35	8203.08.02	2	Seitenteil für S 3/13, S 4/15 440 lg.	6319.17	
35a	8203.08.03	2	Seitenteil für S 3/15 820 lg.	6319.18	
36	6435.17.00	2	Steckstock TB-20x110	6214.06-2	
37	8202.00.04	2	Bolzen ZB-20x110	6205.11-12	
38	4716.35.00	2	Federsteckstock Ø 4	6416.01-3	
39		4	Spannhülse 6x36 DIN 1481		
40		2	Scheibe 21 DIN 1441		
41	6805.00.17	2	Klappstecker Ø 10	4311.19	
42	4716.37.00	1	Typenschild	6405.01-2	
"		2	Halbrundkerbnagel 4x10 DIN 1476		
43	8203.09.02		Schleifbügel -rechts- = abgebildet	6319.19-1	
43a	8203.09.01		Schleifbügel -links- = spiegelbildlich	6319.20-1	
14			6-ktschr. M 16x120 DIN 931-8.8		
"			Federring B 16 DIN 127		
"			6-ktmu. M 16 DIN 934-8		
Stückzahlen : siehe Schleifbügelanbringung Seite 5					
45	6805.37.01	1	Spindel		
46		2	Scheibe 26 DIN 126		
47	6805.21.05	1	Spindellager LB-52	6803.03-2	
48	4716.38.00	1	Schmiernippel H 1 8x1	6312.04-6	
49	6805.21.04	1	Distanzrohr	6803.03-3	
50	6805.21.06	2	Scheibe C-271	6803.03-4	
51	6805.14.06	2	Druckfeder DF-270	6418.05-5	
52		2	6-ktmu. M 24 DIN 936-8		
53	6805.21.07	1	Spindelmutter MF-69	6319.14-2	
	6805.37.00	1	Stellspindel komplett, Bild-Nr. 45 - 53		11.80

4 Gerätetyp: Schlepe - Einwalzenkrümler an Grubber

Bild-Nr.	Bestell-Nr.	Stück Gerät/ Baugr.	Ersatzteilbezeichnung	Alte Bestell-Nr.	ca. kg / Teil
54	6805.36.01	1	Krümlerrahmen 2143 lg.		
54a	6805.36.02	1	Krümlerrahmen 2643 lg.		
54b	6805.36.12	1	Krümlerrahmen 2980 lg.		
55	6805.36.04	1	Krümlerrahmen 2143 lg. -Mittelteil-		
56	6805.41.01	1	Seitenteil -links- 643 lg.		
56a	6805.41.02	1	Seitenteil -rechts- 643 lg.		
56b	6805.41.03	1	Seitenteil -links- 893 lg.		
56c	6805.41.04	1	Seitenteil -rechts- 893 lg.		
57	6805.31.00	2	Steckstock TB-20x120 A		
58	6805.00.18	2	Bolzen ZB-20x130	6802.15-4	
59		8	6-kts chr. M 12x40 DIN 933-8.8		
60	2700.26.06	16	Senkschr. M 12x40-5.6		
"		8(24)	Federring A 12 DIN 127		
"		8(24)	6-ktmu. M 12 DIN 934-8		
61	8409.16.00	2(6)	Flanschlager FY 35 FJ		
62	6805.42.02	1	Sechskantstiftschlüssel		
63	6805.39.01	2	Krümelwalze 625 lg.		
63	6805.39.02	2	Krümelwalze 875 lg.		
63	6805.39.03	1	Krümelwalze 2125 lg.		
63	6805.39.04	1	Krümelwalze 2625 lg.		
63	6805.39.14	1	Krümelwalze 2963 lg.		

Gerätetyp : Schleppe


	Schleifbügelanbringung	Schleifbügel
S 3/7 LS(F) 3/7		3x -rechts- 3x -links-
S 4/9 LS(F) 9, GB 9		2x -rechts- 4x -links-
S 3/9 GR(F) 92, LS(F) 3/9		4x -rechts- 4x -links-
S 4/11 LS(F) 11, GB 11		4x -rechts- 3x -links-
S 3/11 GR(F) 112, LS(F) 3/11		4x -rechts- 4x -links-
S 4/13 LS(F) 13, GB 13		5x -rechts- 4x -links-
S 3/13 GR(F) 132		5x -rechts- 5x -links-
S 4/15 LS(F) 15, GB 15		4x -rechts- 6x -links-
S 3/15 GR(F) 152		6x -rechts- 6x -links-
	<div style="display: flex; justify-content: space-around; width: 100%;"> Schleifbügel -links- Schleifbügel -rechts- </div>	



Wichtig bei Ersatzteilbestellungen:

Bitte machen Sie bei jeder Bestellung folgende Angaben:

1. Gerätetype (auf Typenschild eingeschlagen).
2. Maschinenummer (auf Typenschild und Rahmen eingeschlagen).

RABE  WERK <small>GmbH + Co. D-49152 Bad Essen</small>	
Typ	
Nr.	Kontrolle

▲
Typenschild

3. Bestellnummer oder, falls hinter der entsprechenden Bildnummer keine Bestellnummer angegeben ist, die Lagernummer bzw. die DIN-Nummer mit den dazugehörigen Maßen. Wünschen Sie den Bezug kompletter Baugruppen, so geben Sie bitte die unterstrichene Bestellnummer an.
4. Die gewünschte Stückzahl der zu liefernden Ersatzteile.

RABE WERK

GmbH + Co., Landmaschinenfabrik, D-49152 Bad Essen

Telefon: (05472) 7710 · Telex: 941617 · Telefax: (05472) 771190