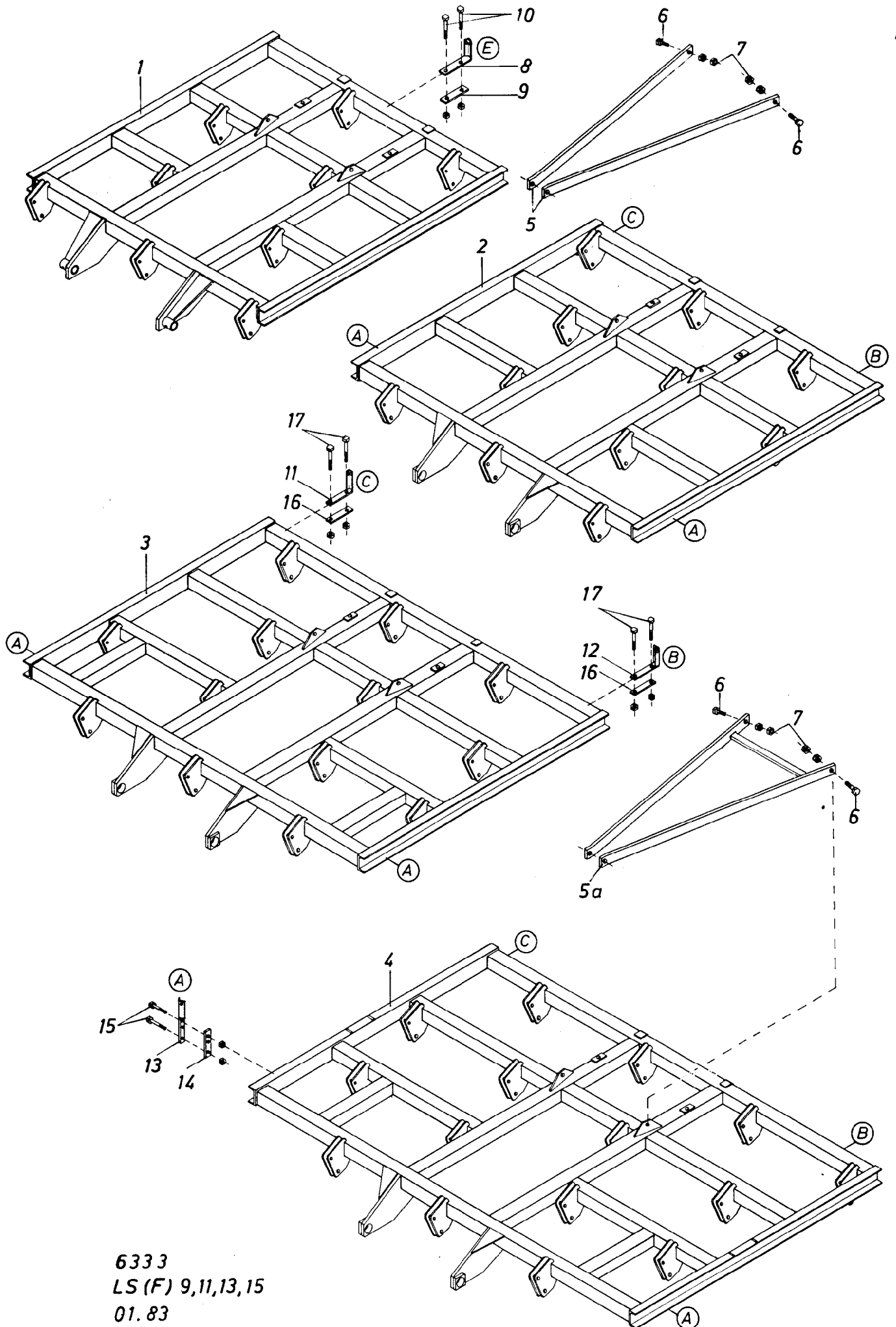


Ersatzteilliste

Grubber

LS(F) 9, 11, 13, 15

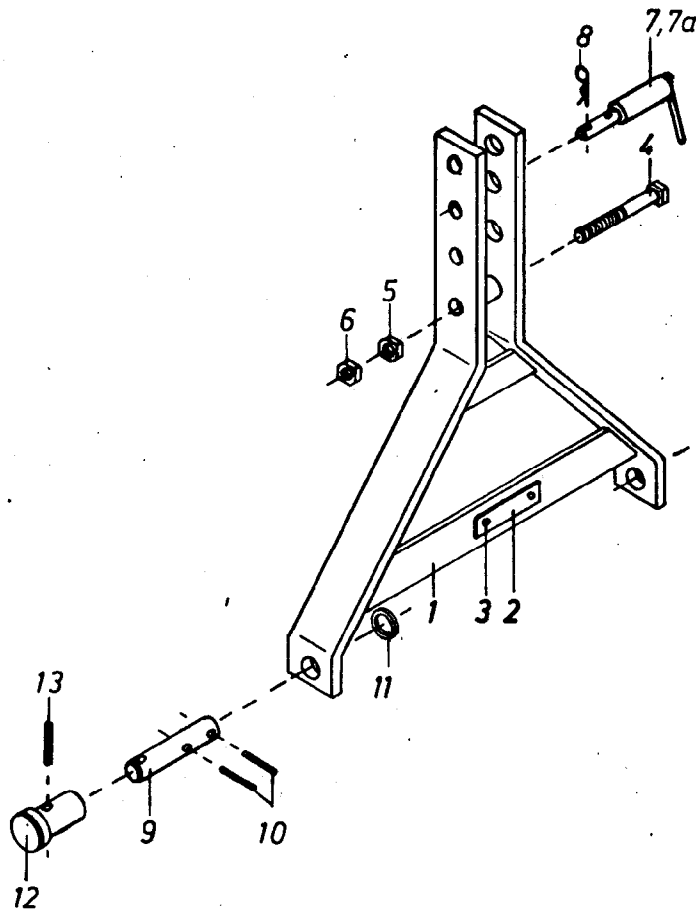




6333
LS (F) 9,11,13,15
01.83

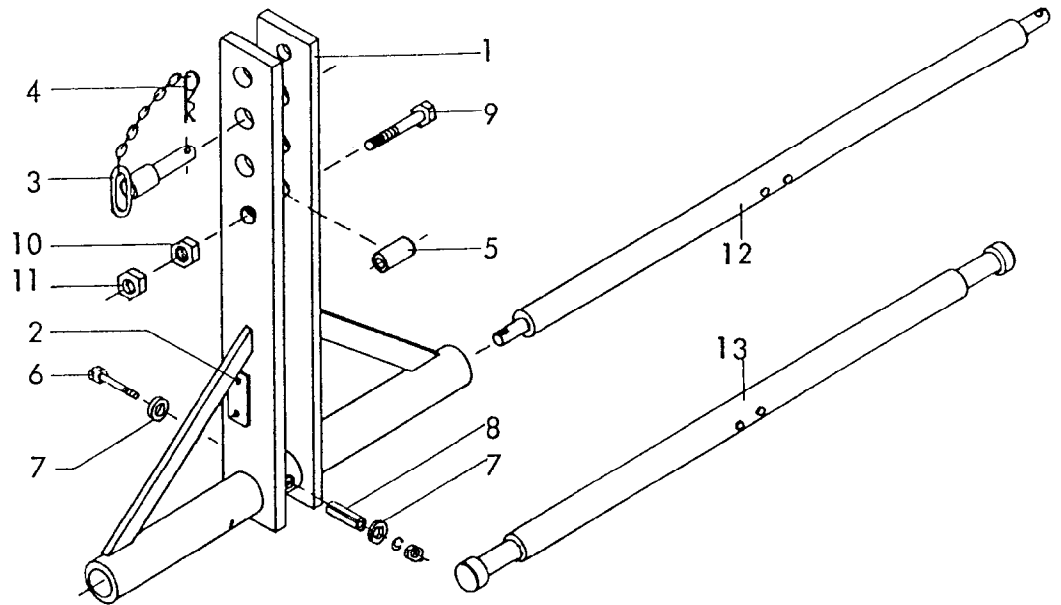
2 Gerätetyp: LS(F) 9, 11, 13, 15

Bild-Nr.	Bestell-Nr.	Stücke Gerät/ Baugr.	Ersatzteilbezeichnung	Alte Bestell-Nr.	c.a. kg / Teil
1	6333.02.01	1	Rahmen LS(F) 9	6327.01	
2	6333.03.01	1	Rahmen LS(F) 11	6327.02	
3	6333.04.01	1	Rahmen LS(F) 13	6327.03	
4	6333.05.01	1	Rahmen LS(F) 15	6327.04	
5	6333.07.01	2	Turmstrebe für LS(F) 9 (Turm 80x20)	6327.05	
5	6333.07.02	2	Turmstrebe für LS(F) 11,13 } Turm 100x15	6327.06	
5a	6333.07.03	1	Turmstrebe für LS(F) 15 }		
6		2	6-ktschr. M 20x60 DIN 931-8.8		
"		2	6-ktmu. M 20 DIN 934-8		
7		2	6-ktmu. M 20 DIN 936-8		
8	6327.07-1	1	Leuchenträger Ausf. E	I - 2343	
9	6327.07-2	1	Lasche "	"	für LS(F) 9
10		2	6-ktschr. M 10x120 Mu DIN 601		
"		2	Federring A 10 DIN 127		
11	6327.08-1	1	Leuchenträger -hinten rechts- Ausf. C	I - 2343	
12	6327.09-1	1	Leuchenträger -hinten links- Ausf. B	"	
13	6327.10-1	2	Leuchenträger -vorn- Ausf. A	"	
14	6327.10-2	2	Lasche -vorn- "	"	für LS(F) 11,13,1
15		4	6-ktschr. M 10x80 Mu DIN 601		
16	6327.07-2	2	Lasche -hinten- Ausf. C	"	
17		4	6-ktschr. M 10x120 Mu DIN 601		
"		6	Federring A 10 DIN 127		
					01.83



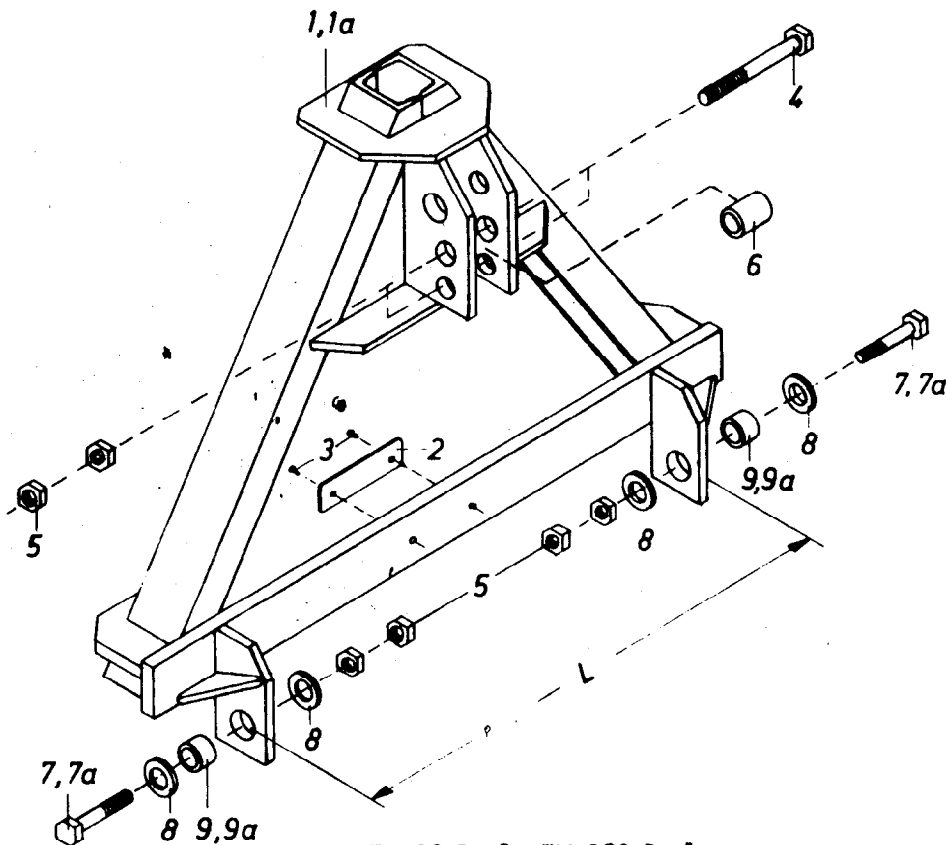
Gerätetyp: Dreipunkturm 80x20

Bild-Nr.	Bestell-Nr.	Stücke Gerät/ Baugr.	Ersatzteilbezeichnung	Alte Bestell-Nr.	ca. kg /Teil
1	6436.25.02	1	Dreipunkturm	7602.01-1	
2	4716.37.00	1	Typenschild SX-4	6405.01-2	
3		2	Halbrundkerbnagel 4x10 DIN 1476		
4		1	6-ktschr. M 20x150 DIN 931-8.8		
5		1	6-ktmu. M 20 DIN 934-8		
6		1	6-ktmu. M 20 DIN 936-8		
7	4722.05.03	1	Oberlenkerstock Kat.I, DTB-118x91	4702.03-1	
7a	2403.09.01	1	Oberlenkerstock Kat.II, DTB-118x39	4709.05	
8	4716.35.00	1	Federsteckstock BTB-4	6416.01-3	
9	6436.00.01	2	Unterlenkerzapfen Kat. II, HB-36	7602.06-1	
10		4	Spannhülse 10x50 DIN 1481		
11		2	Scheibe 30 DIN 126		
12	7602.07-1	2	Kuppelbüchse Kat. II (für Fendt-Kuppler)	A - 2659	
13		2	Spannhülse 12x36 DIN 1481		02.80



Gerätetyp: Dreipunkturm 100x15

Bild-Nr.	Bestell-Nr.	Stückz. Gerät/ Baugr.	Ersatzteilbezeichnung	Alte Bestell-Nr.	ca. kg / Teil
1	6333.08.03	1	Turm	7605.01-1	
2	4716.37.00	1	Typenschild SX-4	6405.01-2	
"	1476D410	2	Halbrundkerbnagel 4x10 DIN 1476		
3	6333.09.00	1	O.L.-Stock Kat. II kpl., DTB-112x87		
3	6333.10.00	1	O.L.-Stock Kat. III kpl., DTB-112x35		
4	4716.35.00	1	Federsteckstock BTB-4	6416.01-3	
5	6333.08.10	1	Distanzrohr	7604.01-2	
6	931D890P	1	6-ktschr. M 8x90 DIN 931-8.8		
"	127DA8	1	Federring A 8 DIN 127		
"	934D8P	1	6-ktmu. M 8 DIN 934-8		
7	126D9	2	Scheibe 9 DIN 126		
8	1481D1370	1	Spannstift 13x70 DIN 1481		
9	931D24150P	1	6-ktschr. M 24x150 DIN 931-8.8		
10	934D24P	1	6-ktmu. M 24 DIN 934-8		
11	936D24P	1	6-ktmu. M 24 DIN 936-8		
12	8007.17.04	1	Dreipunktachse Kat. II, DA-795, 963 lg.	7604.01-3	
12	8007.17.06	1	Dreipunktachse Kat. III, DA-751, 1113 lg.	7604.02-1	
12	8007.40.00	1	Dreipunktachse Kat. III -kurz-, DA-756, 979 lg.		
13	8007.32.02	1	Dreipunktachse Kat. II, DA-753	7605.03-1	für Fendt- Schnellkupple
13	8007.32.04	1	Dreipunktachse Kat. III, DA-755	7605.04-1	



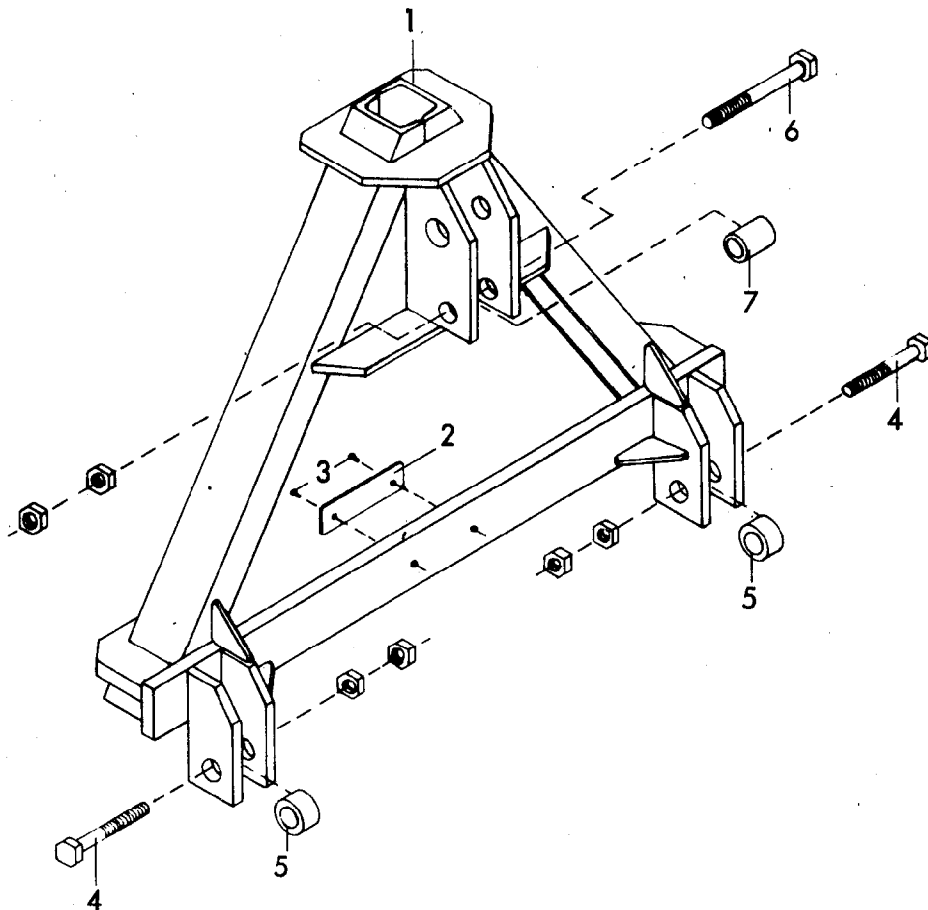
EK 30 Br.2, EK 390 Br.1,

UPA, UPA 90/., DUPA, (D)UKA, GR(F) 72, 92 Br.1, ZK-Grubber
EA 2,3,4, EBA 2, UKA 70/..90/.. VR 19,21,24,29 o.Z.

Gerätetyp: Gerätedreieck für

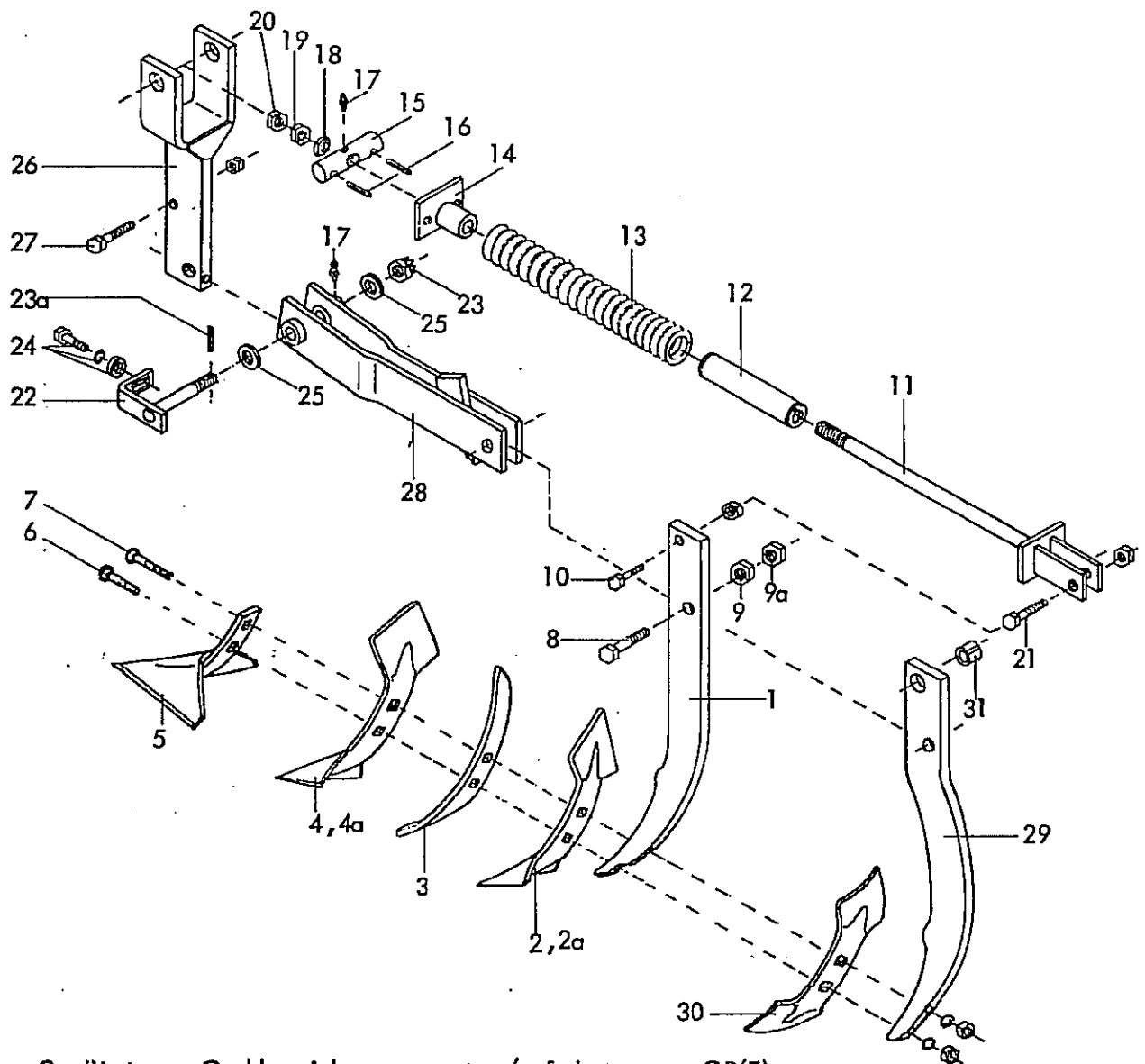
SE-Typen, K 170,210,266, EK 220, EKB 280, LS(F) 9, GB 9,
LS(F) 3/7-3/11

Bild-Nr.	Bestellnummer	Stück pro Gerät	Ersatzteilbezeichnung	Lager- bzw. DIN-Nummer	Maße	kg/Teil
1	6319.38-1	1	Weiste - Dreieck	I - 1946 D	L = 642	
1a	6319.39-1	1	Weiste - Dreieck (ZK-Grubber)	I - 1946 D	L = 713	
2	6405.01-2	1	Typenschild	SX-4		
3		2	Halbrundkerbnagel	DIN 1476	4x10	
4		1	Schraube mit Mutter	DIN 931-8.8	M 20x150	
5		3	Mutter	DIN 936-8	M 20	
6	6319.38-2	1	Distanzrohr	I - 1946 D		
7		2	Schraube mit Mutter	DIN 931-8.8	M 20x75	
7a		2	Schraube mit Mutter	DIN 931-8.8	M 20x140	
8	4307.23-4	4	Scheibe	C-22		
9	6319.38-3	2	Distanzhülse	I - 1946 D	29 lg.	
9a	6319.40-1	2	Distanzhülse	I - 1946 D	102 lg.	
	<u>6319.38</u>	1	Gerätedreieck für UPA, UPA 90/., DUPA, (D)UKA, EA 2,3,4, EBA 2,UKA-70/..90/..VR 19 - 29 o. Z., SE-Typen komplett, Bild-Nr. 1,2 - 7,8,9			
	<u>6319.39</u>	1	Gerätedreieck für ZK - Grubber komplett, Bild-Nr. 1a - 7,8,9			
	<u>6319.40</u>	1	Gerätedreieck für K 170,210,266, EK 220, EKB 280, GR(F) 72, 92 Br. 1, LS(F) 3/7-3/11, EK 30 Br.2, EK 390 Br.1, komplett. Bild-Nr. 1.2 - 6,7a,8,9a			



Gerätetyp: Gerätedreieck für GR(F) 112 - 152, LS(F) 11,13,15, GB 11,13,15, V 49, V 55, Reiher B

Bild-Nr.	Bestellnummer	Stück pro Gerät	Ersatzteilbezeichnung	Lager- bzw. DIN- Nummer	Maße	ca. kg/Teil
1	6514.03-1	1	Weiste - Dreieck	I - 2022 B		
2	6405.01-2	1	Typenschild	SX - 4		
3		2	Halbrundkerbnagel	DIN 1476	4x10	
4		2	Schraube mit 2 Muttern	DIN 931-8.8	M 24x120	
5	6514.03-2	2	Distanzrohr	I - 2022 B		
6		1	Schraube mit 2 Muttern	DIN 931-8.8	M 24x160	
7	7604.01-2	1	Distanzrohr	I - 1982 B		
	<u>6514.03</u>	1	Gerätedreieck komplett, Bild-Nr. 1 - 7			
						05.77

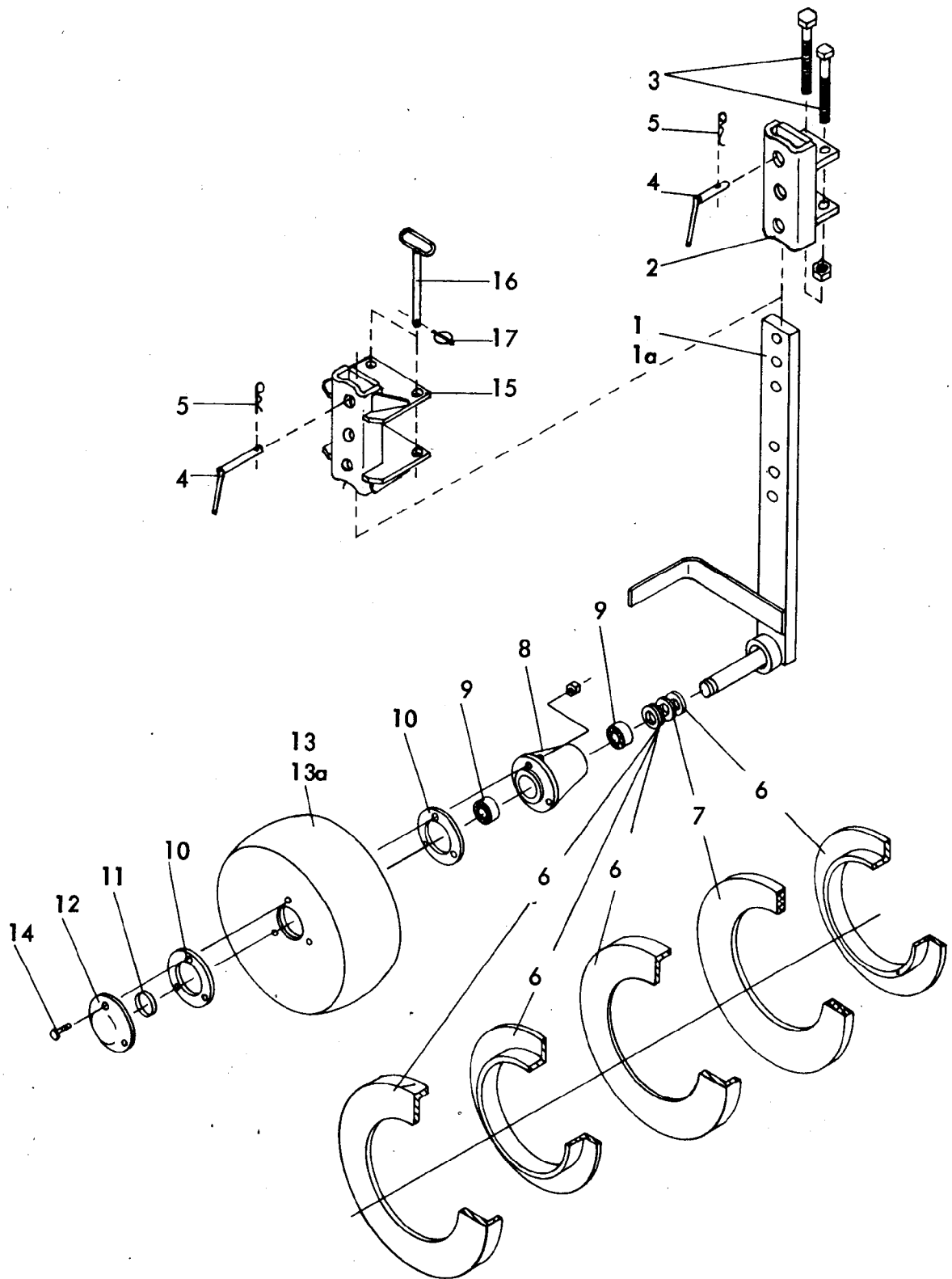


Gerätetyp: Grubberzinken -starr/gedeut- GR(F)

Bild-Nr.	Bestell-Nr.	Stück # Gerät/ Baugr.	Ersatzteilbezeichnung	Alte Bestell-Nr.	ca. kg / Teil
1	6331.04.01	1	Zinken ZG-10	6313.02-1	
2	6331.04.02	1	Doppelherzschar GG-41	6309.05-2	
2a	6331.04.30	1	GG-41 Z (Rabid)		
3	6331.04.03	1	Schmalschar GG-6	6312.03-1	
4	6331.04.17	1	Doppelherzbreitschar GG-81		
4a	6331.04.31	1	GG-81 Z (Rabid)		
5	6331.07.00	1	Flachliegendes Breitschar GG-7	6326.07-1	
6	2700.26.12	1	Senkschraube M 12x65 -10.9		
7	2700.26.13	1	Senkschraube M 12x70 -10.9		
"	127DA12	2	Federring A 12 DIN 127		
"	934D12P	2	6-ktmu. M 12 DIN 934-8		
8	960D201570P	1	6-ktschr. M 20x1,5x70 DIN 960-8.8		
9	934D2015P	1	6-ktmu. M 20x1,5 DIN 934-8		
9a	936D2015P	1	6-ktmu. M 20x1,5 DIN 936-8		
10	931D1260R	1	6-ktschr. M 12x 60 DIN 931-5.6		
"	980DV12P	1	Sicherungsmutter VM 12 DIN 980-8		
				Scherschraube (Überlastsicherung) bei starrem Zinken	

Gerätetyp: Grubberzinken -starr/gededert- GR(F)

Bild-Nr.	Bestell-Nr.	Stücke Gerät/ Baugr.	Ersatzteilbezeichnung	Alte Bestell-Nr.	ca. kg/Teil
11	6331.09.08	1	Gewindestange	6319.04-1	
12	6331.09.06	1	Führungsrohr	6319.04-4	
13	6331.09.02	1	Druckfeder DF-325	6319.04-2	
14	6331.09.03	1	Führungsstück	6312.04-4	
15	6331.09.01	1	Lagerbolzen Ø 40x120	6312.04-5	
16	1481D1050	2	Spannhülse 10x50 DIN 1481	} Verbundstift	6312.04-6
"	1481D650	2	Spannhülse 6x50 DIN 1481		
17	4716.38.00	1	Schmiernippel H 1 8x1		
18	126D26	1	Scheibe 26 DIN 126		
19	934D24P	1	6-ktmu. M 24 DIN 934-8		
20	936D24P	1	6-ktmu. M 24 DIN 936-8		
21	931D1260N	1	6-ktschr. M 12x60 DIN 931-10.9		
"	980DV12P	1	6-ktmu. VM 12 DIN 980-8		
22	6331.14.00	1	Zinkendrehpunkt		
23	935D2015P	1	Kronenmutter M 20x1,5 DIN 935-8		
23a	1481D3530	1	Spannhülse 3,5x30 DIN 1481		
24	933D1230P	1	6-ktschr. M 12x30 DIN 933-8.8		
"	127DA12	1	Federring A 12 DIN 127		
25	6916D21	2	Scheibe 21 DIN 6916		
26	6331.10.00	1	Anbaustück	6312.05-2	
27	931D1260N	1	6-ktschr. M 12x60 DIN 931-10.9		
"	931D1260P	1	Sicherungsmutter VM 12 DIN 980-8		
28	6331.11.00	1	Zwischenstück	6319.06	
29	6331.04.21	1	Grubberzinken für Hohlschar GG-20		
30	6331.04.20	1	Doppelherz-Hohlschar GG-20		
31	7346D1620	1	Spannhülse 16x20 DIN 7346		

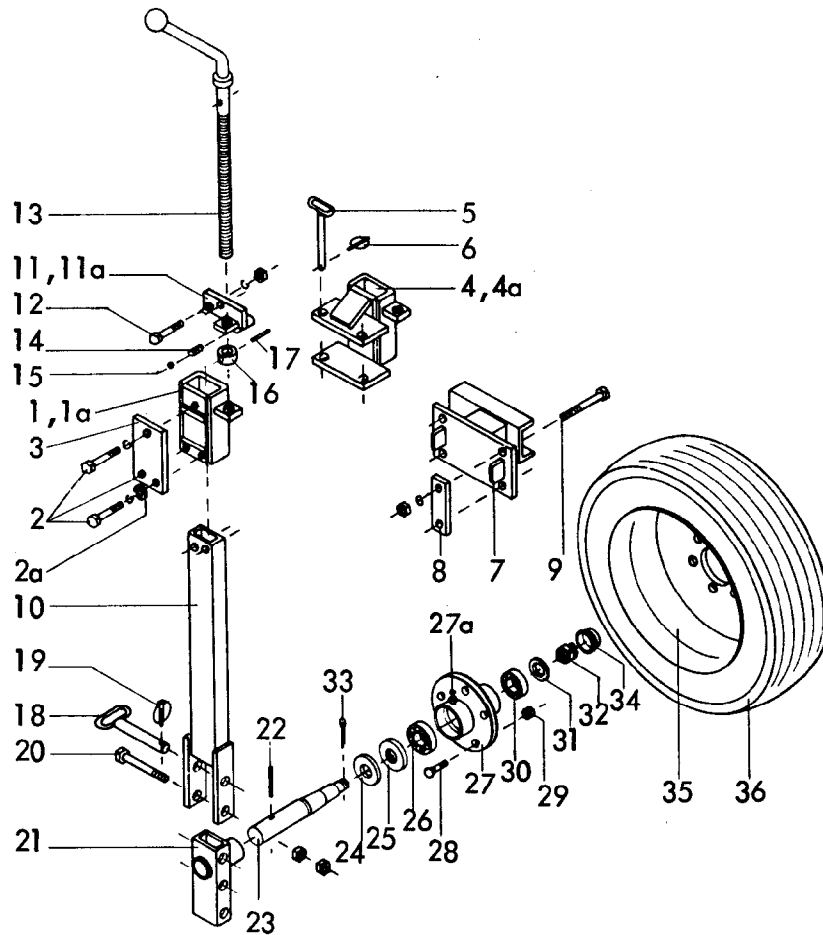


Gerätetyp: GR(F) 92 - 152, LS(F) 9 - 15, LS(F) 3/7 - 3/11, GB 9 - 15, ZG 5,7

Bild-Nr.	Bestell-Nr.	Stückje Gerät/Baugr.	Ersatzteilbezeichnung	Alte Bestell-Nr.	ca. kg/Teil
1	6330.03.01	1	Stützradstiel -rechts- (abgebildet)	6319.07-1	
1a	6330.03.02	1	Stützradstiel -links- (spiegelbildlich)	6319.08-1	
2	6330.02.01	2	Stützradhalter	6313.04-1	
3		4	6-ktschr. M 16x140 DIN 931-8.8		
"		4	6-ktmu. M 16 DIN 934-8		

Gerätetyp: GR(F) 92 - 152, LS(F) 9 - 15, LS(F) 3/7 - 3/11, GB 9 - 15, ZG 5, 7

Bild-Nr.	Bestell-Nr.	Stücke Gerät/ Baugr.	Ersatzteilbezeichnung	Alte Bestell-Nr.	ca. kg / Teil
4	8404.18.00	2	Steckstock TB-19x70	6313.04-2	
5	4716.35.00	2	Federsteckstock BTB-4	6416.01-3	
6	7511.10.01	6	Satz Dichtungslamellen Z 006	7501.05-9	
7	7511.00.01	2	Filzring DW-8	7207.06	
8	7511.05.00	2	Stützradnabe RWA-3	7501.05-10	
9		4	Rillenkugellager 6006 DIN 625		
10	7511.00.03	4	Dichtung DW-4	7303.44-2	
11		2	Sicherungsring 30x1,5 DIN 471		
12	7511.00.02	2	Radkappe RUA-3'	7501.05-14	
13	6330.05.00	2	Radscheibe RVA-404, Ø 400x110 für GR(F) 92, LS(F) 9, LS(F) 3/7, 3/9, GB 9, ZG 5, 7	7303.45	
13a	6330.06.00	2	Radscheibe RVA-406, Ø 400x150 für GR(F) 112-152, LS(F) 11 - 15, LS(F) 3/11, GB 11-15	6510.16-1	
14		6	Senkschraube M 10x35 Mu DIN 608-10.9		
"		6	Federring A 10 DIN 127		
15	6330.12.01	2	Stützradhalter für LS(F) 15, GB 15	6319.36-1	
16	6330.12.03	4	Steckstock	6319.36-2	
17		4	Klappstecker 6 DIN 11023		04.81



Gerätetyp: Stützrad -spindelverstellbar- für Grubber

Bild-Nr.	Bestell-Nr.	Stückje Gerät/ Baugr.	Ersatzteilbezeichnung	Alte Bestell-Nr.	ca. kg / Teil
1	6330.18.05	1	Stützradtasche -links-		
1a	6330.18.06	1	Stützradtasche -rechts-		
2	931D1685P	6	6-kschr. M 16x85 DIN 931-8.8		
"	127DB16	6	Federring B 16 DIN 127		
2a	1441D17	4	Scheibe 17 DIN 1441		
3	6330.17.01	2	Klemmplatte		
4	6330.21.01	1	Stützradtasche -links-		
4a	6330.21.02	1	Stützradtasche -rechts-		
5	6330.12.03	4	Steckstock		
6	8405.12.09	4	Klappstecker STB-4,5x340		
7	6330.13.01	2	Stützradkonsole	6325.06-1	
8	6332.11.08	4	Befestigungslasche	6314.05	
9	931D16100P	8	6-kschr. M 16x100 DIN 931-8.8		für GR(F) 132, LS(F) 13, GB 13
"	127DB16	8	Federring B 16 DIN 127		
"	934D16P	8	6-ktmu. M 16 DIN 934-8		

Gerätetyp: Stützrad -spindelverstellbar- für Grubber

Bild-Nr.	Bestell-Nr.	Stückje Gerät/ Baugr.	Ersatzteilbezeichnung	Alte Bestell-Nr.	ca. kg / Teil
10	6330.19.00	2	Stützradstiel		
11	7518.10.00	1	Anschraubplatte -links-		
11a	7518.05.00	1	Anschraubplatte -rechts-		
12	931D1265P	4	6-ktschr. M 12x65 DIN 931-8.8		
"	127DA12	4	Federring A 12 DIN 127		
"	934D12P	4	6-ktmu. M 12 DIN 934-8		
13	7518.06.00	2	Tiefenstellspindel		
14	4716.12.00	2	Druckfeder DF-80	4701.05-10	
15	4716.36.00	2	Kugel Ø 14	4701.05-9	
16	7509.00.04	2	Stoßring	7507.07	
17	1481D536	2	Spannhülse 5x36 DIN 1481		
18	7521.12.00	2	Steckstock		
19	8405.12.09	2	Klappstecker STB-4,5x340	4x für LS(F) 15, GB 15 (anstelle Pos. 20)	
20	931D20140P	2	6-ktschr. M 20x140 DIN 931-8.8		
"	934D20P	2	6-ktmu. M 20 DIN 934-8		
"	936D20P	2	6-ktmu. M 20 DIN 936-8		
21	6330.20.00	2	Klappteil		
22	1481D1360	2	Spannstift 13x60 DIN 1481	} Verbundstift	
"	1481D860	2	Spannstift 8x60 DIN 1481		
23	7512.00.05	2	Achse		
24	6330.00.02	2	Scheibe		
25	6330.00.07	2	Nilosring 30207 AV		
26		2	Kegelrollenlager 30207 DIN 720		
27	7523.01.01	2	Nabe GS 2,5		
27a	71412DB81	2	Schmiernippel BM 8x1 DIN 71412		
28	6330.00.04	10	Riffelbolzen		
29	6330.00.05	10	Kugelbundmutter M 12x1,5		
30	720D30205	2	Kegelrollenlager 30205 DIN 720		
31	1440D25	2	Scheibe 25 DIN 1440		
32	937D2415P	2	Kronenmutter M 24x1,5 DIN 937-8		
33	94D536	2	Splint 5x36 DIN 94		
34	6330.00.06	2	Radkappe		
35	6330.00.08	2	Felge 5 1/2" J x 14 H 2		
36	6330.00.09	2	Reifen 205/70 R 14		
	<u>7512.09.00</u>	2	Rad komplett, Bild-Nr. 22 - 36		
					02.83