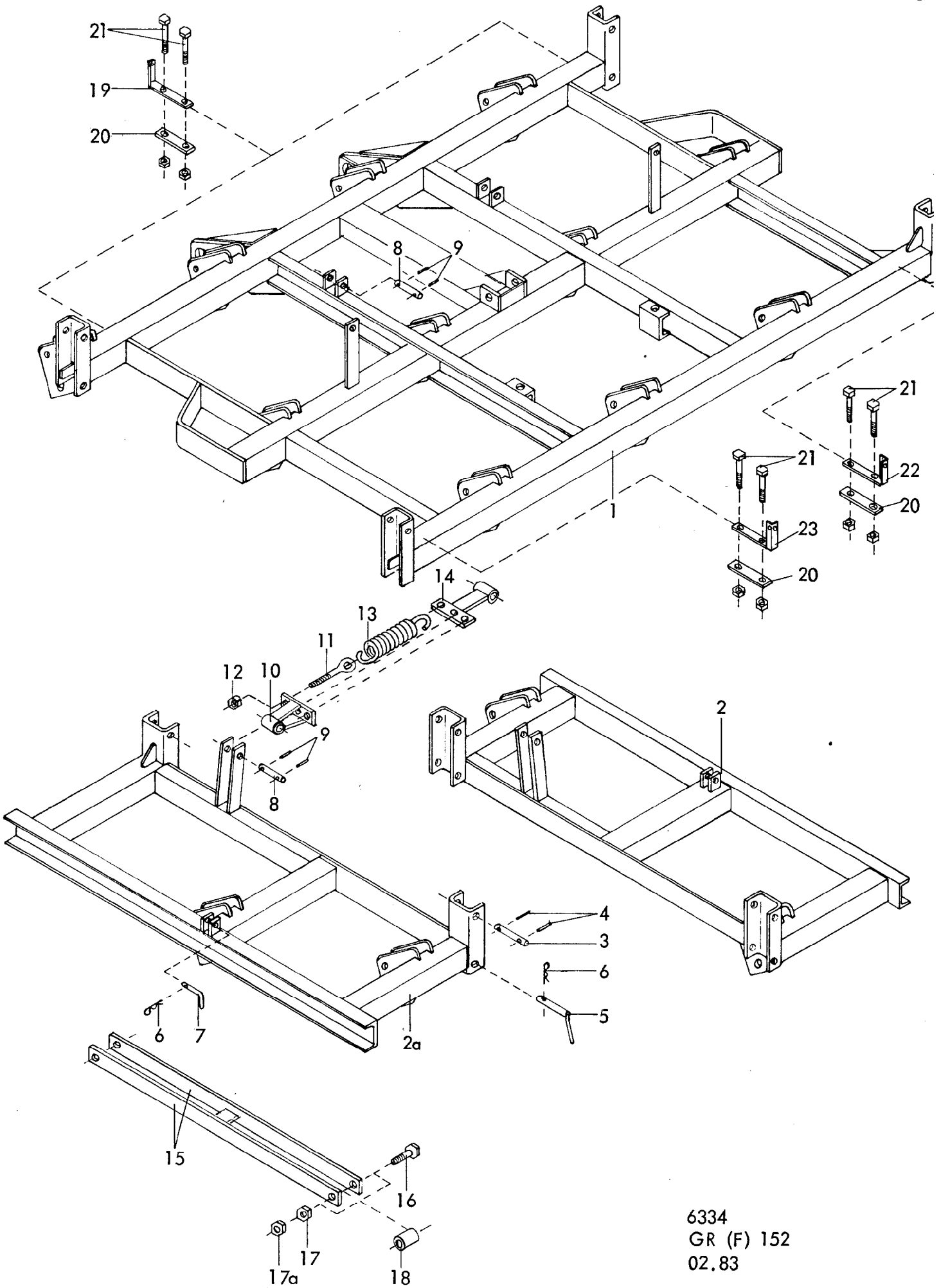


6334
GR(F) 92 Baureihe 1
GR(F) 112, 132
07.79

2 Gerätetyp: GR(F) 92 Baureihe 1 / GR(F) 112, 132

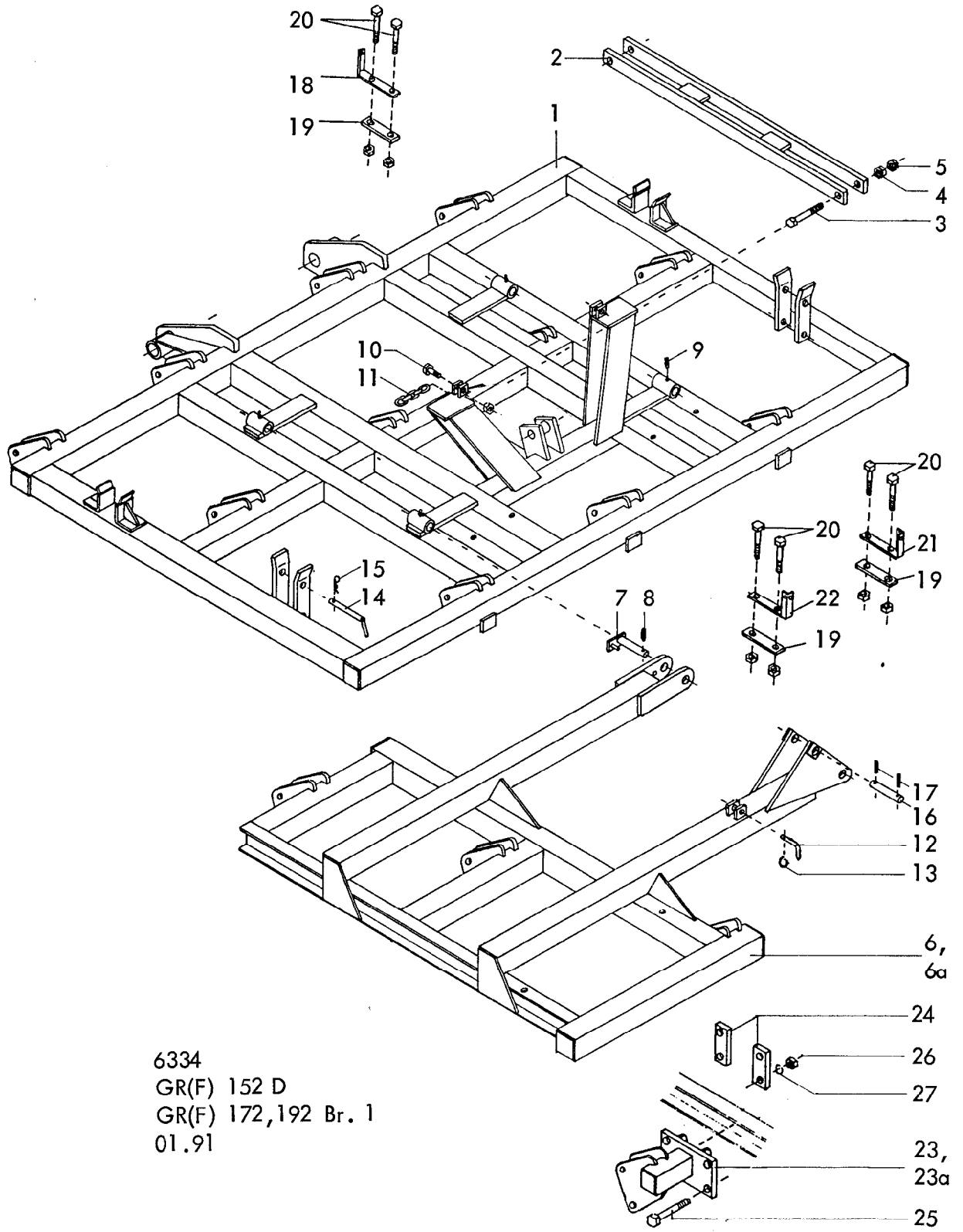
Bild-Nr.	Bestell-Nr.	Stücke Gerät/ Baugr.	Ersatzteilbezeichnung	Alte Bestell-Nr.	ca. kg/Teil	
1	6334.01.01	1	Rahmen	6320.03		
2	6334.07.01	2	Turmstrebe	6319.02		
3	931D2060P	2	6-ktschr. M 20x60 DIN 931-8.8			für GR(F) 92 Br.1
"	934D20P	2	6-ktmu. M 20 DIN 934-8			
4	936D20P	2	6-ktmu. M 20 DIN 936-8			
5	6334.07.02	2	Turmstrebe	6325.05		
6	931D20170P	1	6-ktschr. M 20x170 DIN 931-8.8			für GR(F) 112,13
"	934D20P	1	6-ktmu. M 20 DIN 934-8			
7	936D20P	1	6-ktmu. M 20 DIN 936-8			
8	6334.02.04	1	Distanzrohr 82 lg.	6319.03		
9	6334.02.01	1	Rahmen	6321.02		
10	6330.13.07	1	Stützradkonsole -links-			für GR(F) 132
10	6330.13.08	1	Stützradkonsole -rechts-			
11	6332.11.08	4	Befestigungslasche	6314.05		
12	931D16100P	8	6-ktschr. M 16x100 DIN 931-8.8			
"	934D16P	8	6-ktmu. M 16 DIN 934-8			
"	127DB16	8	Federring B 16 DIN 127			
13	6332.11.02	1	Verbreiterungsteil -rechts-	6321.03-1		
13a	6332.11.01	1	Verbreiterungsteil -links-	6321.04-1		
14	6332.11.08	4	Befestigungslasche	6314.05		
15	931D16100P	8	6-ktschr. M 16x100 DIN 931-8.8			
"	934D16P	8	6-ktmu. M 16 DIN 934-8			
"	127DB16	8	Federring B 16 DIN 127			
16	6327.08-1	1	Leuchenträger -hinten rechts- Ausf. C	1 - 2343		
17	6327.09-1	1	Leuchenträger -hinten links- Ausf. B	"		
18	6327.10-1	2	Leuchenträger -vorn- Ausf. A	"		
19	6327.10-2	2	Lasche -vorn- "	"		
20	601D1080Mu	4	6-ktschr. M 10x80 Mu DIN 601			
"	127DA10	4	Federring A 10 DIN 127			02.97



6334
GR (F) 152
02.83

4 Gerätetyp: GR(F) 152

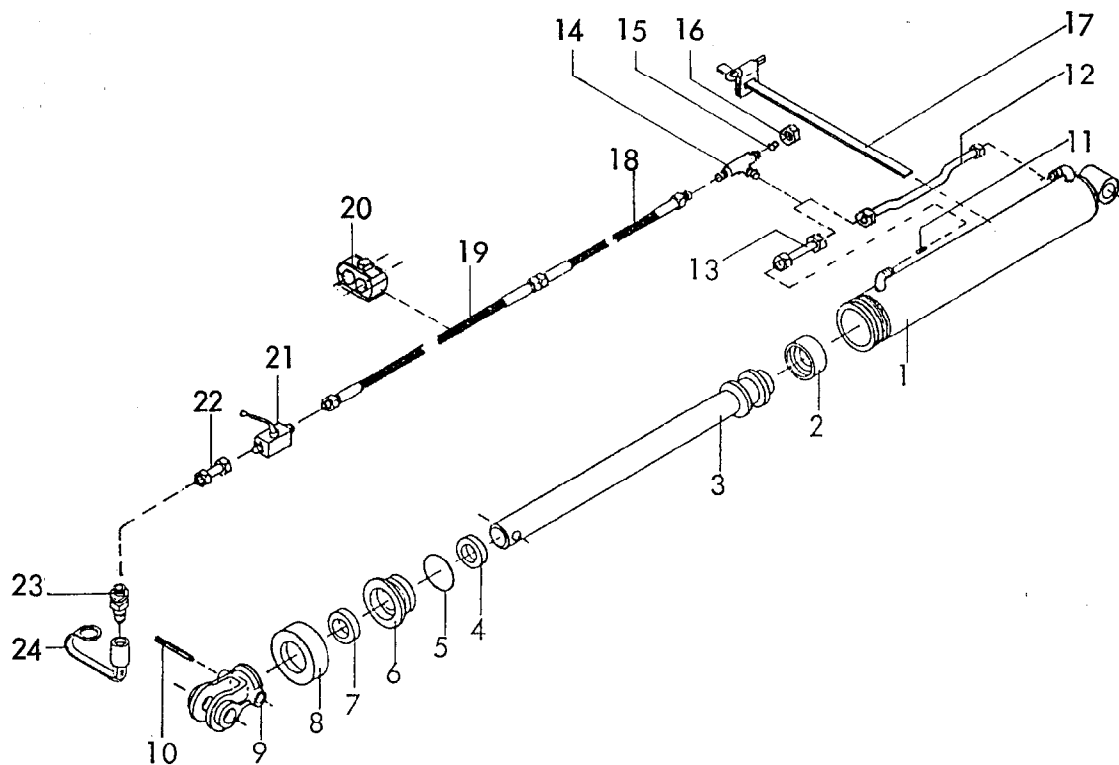
Bild-Nr.	Bestell-Nr.	Stückes Gerät/ Baugr.	Ersatzteilbezeichnung	Alte Bestell-Nr.	ca. kg/Teil
1	6334.03.01	1	Rahmen	6323.02	
2	6334.04.01	1	Seitenteil -links-	6323.04-1	
2a	6334.04.02	1	Seitenteil -rechts-	6323.03-1	
3	6435.25.03	4	Bolzen ZB-25x175		
4	1481D636	8	Spannhülse 6x36 DIN 1481		
5	8404.74.00	4	Steckstock TB-25x170 A		
6	4716.35.00	6	Federsteckstock BTB-4	6416.01-3	
7	6436.62.03	2	Steckstock TB-14x60	6317.09-4	
8	8202.00.04	4	Bolzen ZB-20x110	6205.11-12	
9	1481D640	8	Spannhülse 6x40 DIN 1481		
10	6334.22.02	2	Stellstück		
11	6241.32.01	4(6)	Ösenschraube OS-12x70	} 4x für GR 152 6x für GRF 152	
12	934D12P	4(6)	6-ktmu. M 12 DIN 934-8		
13	6435.25.01	4(6)	Zugfeder CF-301,5		
14	6334.22.01	2	Federhalter		
15	6334.36.01	1	Turmstrebe		
16	960D2415150P	2	6-ktschr. M 24x1,5x150 DIN 960-8.8		
17	934D2415P	2	6-ktmu. M 24x1,5 DIN 934-8		
17a	936D2415P	2	6-ktmu. M 24x1,5 DIN 936-8		
18	6334.03.12	1	Distanzrohr		
19	6327.07-1	2	Leuchenträger -vorn- Ausf. E	I-2343	
20	6327.07-2	4	Lasche " "	"	
21	120D120Mu	8	6-ktschr. M 10x120 Mu DIN 601		
"	127DA10	8	Federring A 10 DIN 127		
22	6327.08-1	1	Leuchenträger -hinten rechts- Ausf. C	I-2343	
23	6327.09-1	1	Leuchenträger -hinten links- Ausf. B	"	



6334
 GR(F) 152 D
 GR(F) 172,192 Br. 1
 01.91

6 Gerätetyp: GR(F) 152 D, GR(F) 172,192 Br. 1

Bild-Nr.	Bestell-Nr.	Stückje Gerät/ Baugr.	Ersatzteilbezeichnung	Alte Bestell-Nr.	ca. kg / Teil
1	6334.12.01	1	Rahmen -Mittelteil-		
2	6334.38.00	1	Turmstrebe		
3	931D30180P	1	6-ktschr. M 30x180 DIN 931-8.8		
4	934D30P	1	6-ktmu. M 30 DIN 934-8		
6	6334.32.01	1	Seitenteil -links- } für GR(F) 152 D		
6	6334.32.02	1	Seitenteil -rechts- }		
6a	6334.20.01	1	Seitenteil -links- } für GR(F) 172,192		
6a	6334.20.02	1	Seitenteil -rechts- }		
7	6332.21.01	2	Drehbolzen		
8	1481D845	2	Spannstift 8x45 DIN 1481		
"	1481D540	2	Spannstift 5x40 DIN 1481		
9	4716.38.00	4	Schmiernippel H 1 8x1	6312.04-6	
10	601DT250Mu	2	6-ktschr. M 12x50 Mu DIN 601		
"	127DA12	2	Federring A 12 DIN 127		
11	763D0,432K8	2	Kette 8 DIN 763, 3 Glieder		
12	6241.29.02	2	Steckstock TB-12x50	6205.12-2	
13	6608.12.07	2	Sicherungsring		
14	8404.74.00	2	Steckstock TB-25x170 A		
15	4716.35.00	2	Federsteckstock BTB-4	6416.01-3	
16	6334.19.02	2	Zylinderbolzen Ø 25x177		
17	1481D636	4	Spannstift 6x36 DIN 1481		
18	6327.07-1	2	Leuchenträger -vorn- Ausf. E	I-2343	
19	6327.07-2	4	Lasche	"	
20	601D10120Mu	8	6-ktschr. M 10x120 Mu DIN 601		
"	127DA10	8	Federring A 10 DIN 127		
21	6327.08-1	1	Leuchenträger -hinten rechts- Ausf. C	I-2343	
22	6327.09-1	1	Leuchenträger -hinten links- Ausf. B	"	
23	6332.11.02	1	Verbreiterungsteil -rechts-	6321.03-1	
23a	6332.11.01	1	Verbreiterungsteil -links-	6321.04-1	
24	6332.11.08	4	Befestigungslasche	6314.05	
25	931D16100P	8	6-ktschr. M 16x100 DIN 931-8.8		für GR(F) 192
26	934D16P	8	6-ktmu. M 16 DIN 934-8		
27	127DB16	8	Federring B 16 DIN 127		

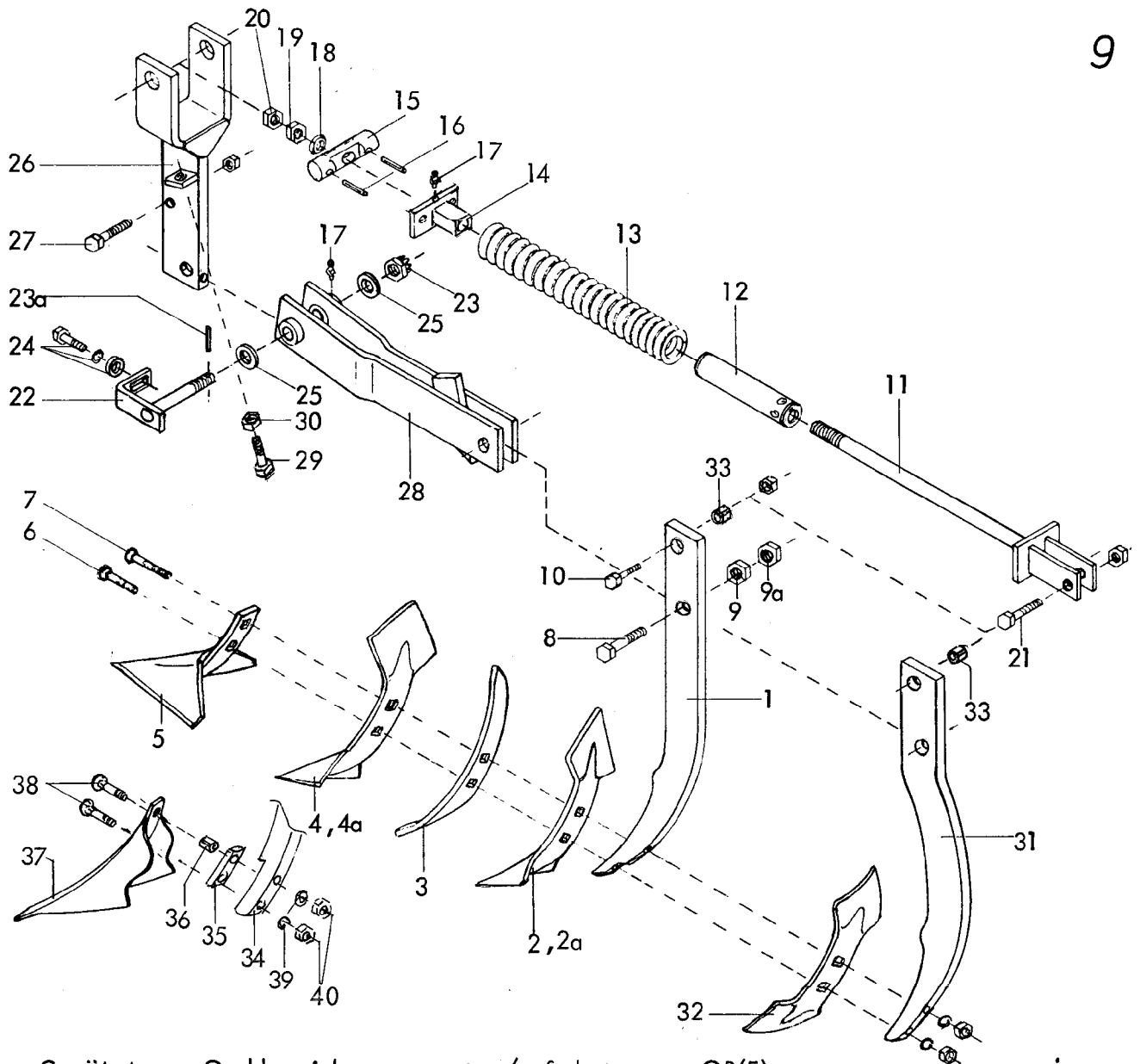


Gerätetyp: Zylinder Ø 65 für GR(F) 152 D, GR(F) 172,192 Br. 1

Bild-Nr.	Bestell-Nr.	Stücke Gerät/ Baugr.	Ersatzteilbezeichnung	Alte Bestell-Nr.	ca. kg / Teil
1	8133.17.00	1	Zylinderrohr		
2	8126.00.01	1	Kolbendichtung 65/50	8122.01-2	
3	8133.04.05	1	Kolbenstange		
4	8129.00.02	1	Nutring VN 35-110	8106.02-4	
5	8126.00.03	1	O-Ring OR 57x5	8122.01-4	
6	8133.00.01	1	Zylinderkopf		
7	8129.00.03	1	Abstreifer 35-45-7/10	8105.02-5	
8	8126.06.00	1	Überwurfmutter	8122.01-6	
9	8133.05.02	1	Gabelkopf GD-12		
10	1481D1370 1481D870	1	Verbundstift 13x70 + 8x70 DIN 1481		
11	6436.07.07	1	Drossel Ø 1,5		
	<u>8133.16.00</u>	1	Zylinder Ø 65 komplett, Bild-Nr. 1 - 11		
	<u>8135.00.02</u>	1	Satz Dichtungen komplett, Bild-Nr. 2,4,5,7		

8 Gerätetyp: Zylinder Ø 65 für GR(F) 152 D, GR(F) 172,192 Br. 1

Bild-Nr.	Bestell-Nr.	Stückje Gerät/ Baugr.	Ersatzteilbezeichnung	Alte Bestell-Nr.	ca. kg/Teil
12	6334.37.01	1	Hydraulikrohr montiert		
13	4727.64.00	1	Hydraulikrohr 80 lg. montiert		
14	6436.07.02	2	T-Verschraubung T 12-L	6315.13-1	
15	6432.58.23	2	Verschußbutzen BUZ 12-L		
16	4716.46.04	2	Überwurfmutter m 12-L	8101.08-1	
17	8011.13.00	1	Schlauchverbindung		
18	4716.46.06	2	Hydraulikschlauch 1000 lg.	8102.06-6	
19	6436.08.02	2	Hydraulikschlauch 2000 lg.	8101.06-3	
20	4753.57.01	1	Doppelschelle kpl.		
21	4716.46.05	2	Blockkugelhahn	8116.03-2	
22	4716.53.05	2	Hydraulikrohr 40 lg. montiert	8101.06-6	
23	8132.01.00	2	Kupplungsstecker nach ISO 5675	8101.02	
24	8132.02.00	2	Staubschutzkappe		01.9



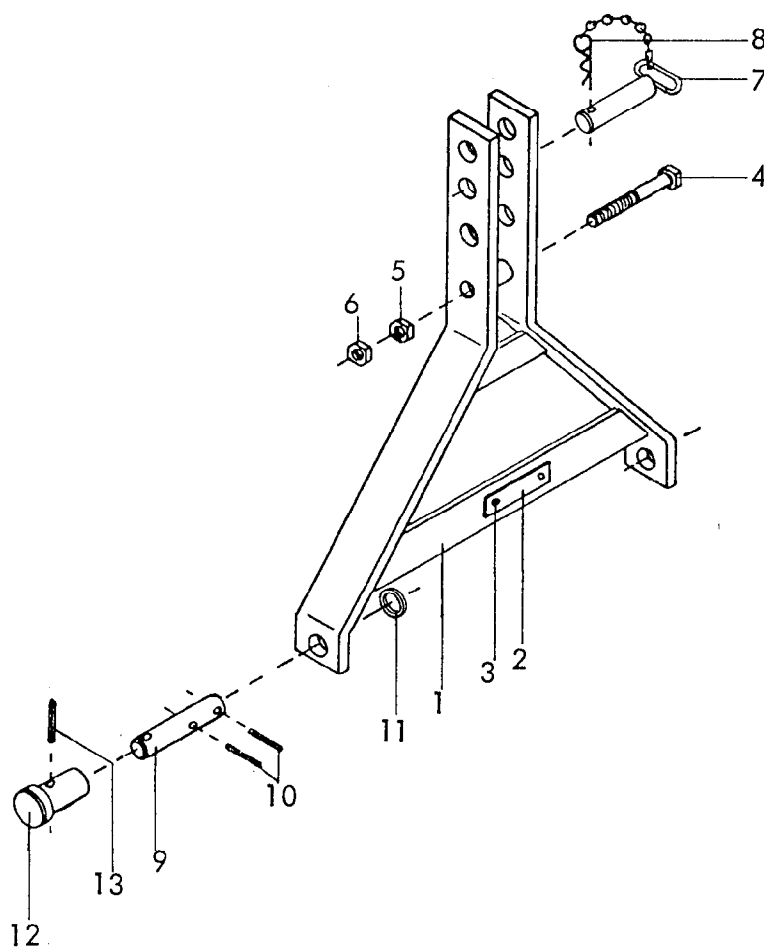
Gerätetyp: Grubberzinken -starr/gedeert- GR(F)

Bild-Nr.	Bestell-Nr.	Stück je Gerät/Baugr.	Ersatzteilbezeichnung	Alte Bestell-Nr.	ca. kg / Teil
1	6331.21.01	1	Zinken 70x20		
2	6331.04.02	1	Doppelherzschär GG-41	6309.05-2	
2a	6331.04.30	1	GG-41 Z (Rabid)		
3	6331.04.03	1	Schmalschär GG-6	6312.03-1	
4	6331.04.17	1	Doppelherzbreitschär GG-81		
4a	6331.04.31	1	GG-81 Z (Rabid)		
5	6331.07.00	1	Flachliegendes Breitschär GG-7	6326.07-1	
6	2700.26.12	1	Senkschraube M 12x65-10.9		
7	2700.26.13	1	Senkschraube M 12x70-10.9		
"	127DA12	2	Federring A 12 DIN 127		
"	934D12P	2	6-ktmu. M 12 DIN 934-8		
8	960D201570P	1	6-ktschr. M 20x1,5x70 DIN 960-8.8		
9	934D2015P	1	6-ktmu. M 20x1,5 DIN 934-8		
9a	936D2015P	1	6-ktmu. M 20x1,5 DIN 936-8		
10	931D1260R	1	6-ktschr. M 12x 60 DIN 931-5.6		
"	980DV12P	1	Sicherungsmutter VM 12 DIN 980-8		

Scherschraube (Überlastsicherung) bei starrem Zinken

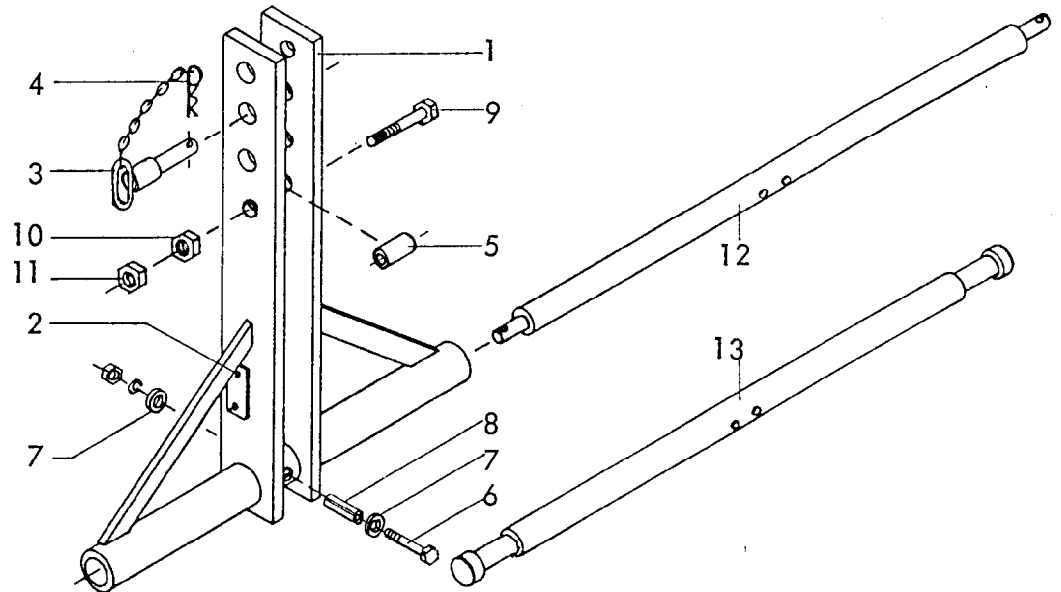
10 Gerätetyp: Grubberzinken -starr/gededert- GR(F)

Bild-Nr.	Bestell-Nr.	Stück je Gerät/ Baugr.	Ersatzteilbezeichnung	Alte Bestell-Nr.	ca. kg / Teil
11	6331.09.08	1	Gewindestange	6319.04-1	
12	6331.09.06	1	Führungsrohr	6319.04-4	
13	6331.09.02	1	Druckfeder DF-325	6319.04-2	
14	6331.09.03	1	Führungsstück	6312.04-4	
15	6331.09.12	1	Lagerbolzen Ø 40x 125		
16	1481D1050	2	Spannhülse 10x50 DIN 1481	} Verbundstift 6312.04-6	
"	1481D650	2	Spannhülse 6x50 DIN 1481		
17	4716.38.00	2	Schmiernippel H1 8x1		
18	126D26	1	Scheibe 26 DIN 126		
19	934D24P	1	6-ktmu. M 24 DIN 934-8		
20	936D24P	1	6-ktmu. M 24 DIN 936-8		
21	931D1260N	1	6-ktschr. M 12x60 DIN 931-10.9		
"	980DV12N	1	6-ktmu. VM 12 DIN 980-10		
22	6331.14.00	1	Zinkendrehpunkt		
23	935D2015P	1	Kronenmutter M 20x1,5 DIN 935-8		
23a	1481D3530	1	Spannhülse 3,5x30 DIN 1481		
24	933D1230M	1	6-ktschr. M 12x30 DIN 933-12.9		
"	127DA12	1	Federring A 12 DIN 127		
"	6436.60.03	1	Scheibe C-13		
25	6916D21	2	Scheibe 21 DIN 6916		
26	6331.10.00	1	Anbaustück	6312.05-2	
27	931D1260N	1	6-ktschr. M 12x60 DIN 931-10.9		
"	980DV12N	1	Sicherungsmutter VM 12 DIN 980-10		
28	6331.11.00	1	Zwischenstück	6319.06	
29	933D1635P	1	6-ktschr. M 16x35 DIN 933-8.8		
30	934D16P	1	6-ktmu. M 16 DIN 934-8		
31	6331.04.21	1	Grubberzinken für Hohlschar GG-20		
32	6331.04.20	1	Doppelherz-Hohlschar GG-20		
33	7346D1620	1	Spannhülse 16x20 DIN 7346		
34	6343.27.00	1	Zinken (für GG-16)		
35	6343.31.00	1	Beilage komplett mit		
36	1481D1332	1	Spannstift 13x32 DIN 1481		
37	6340.03.02	1	Spezialschälschar GG-16		
38	2700.26.15	2	Senkschraube M 12x85-10.9		
39	127DA12	2	Federring A 12 DIN 127		
40	934D12P	2	6-ktmu. M 12 DIN 934-8		



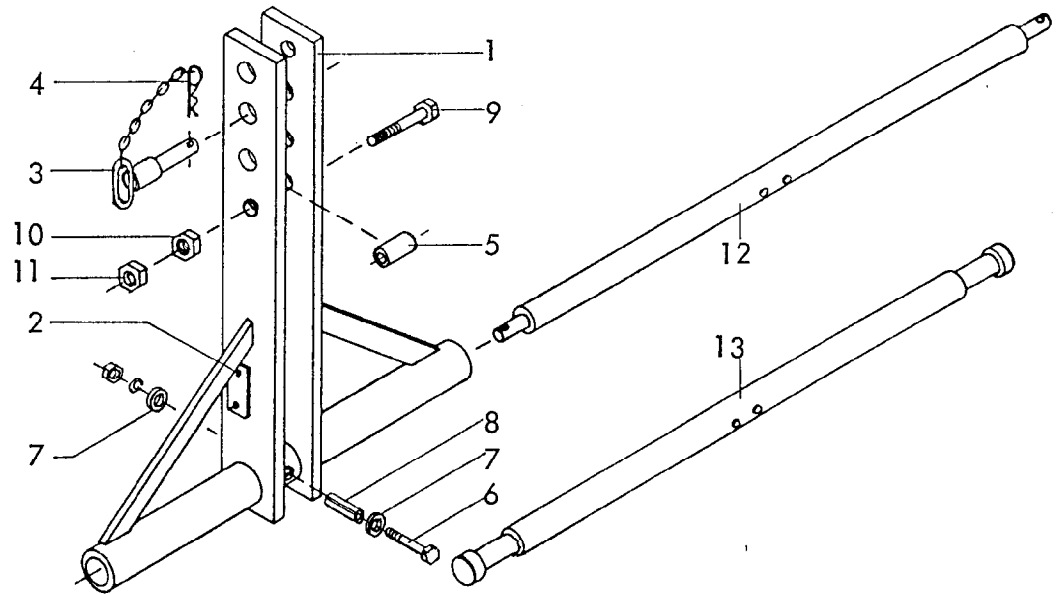
Gerätetyp: Dreipunkturm 80x20 für GR(F) 92

Bild-Nr.	Bestell-Nr.	Stückje Gerät/ Baugr.	Ersatzteilbezeichnung	Alte Bestell-Nr.	ca. kg/Teil
1	6436.25.08	1	Dreipunkturm		
2	4716.37.00	1	Typenschild SX-4	6405.01-2	
3	1476D410	2	Halbrundkerbnagel 4x10 DIN 1476		
4	931D20150P	1	6-ktschr. M 20x150 DIN 931-8.8		
5	934D20P	1	6-ktmu. M 20 DIN 934-8		
6	936D20P	1	6-ktmu. M 20 DIN 936-8		
7	8413.59.00	1	O.L.-Stock Kat. II kpl., TB-25x115 A		
8	4716.35.00	1	Federsteckstock BTB-4	6416.01-3	
9	6436.00.01	2	Unterlenkerzapfen Kat. II, HB-36	7602.06-1	
10	1481D1050	4	Spannhülse 10x50 DIN 1481		
11	126D30	2	Scheibe 30 DIN 126		
12	7602.07-1	2	Kuppelbüchse Kat. II (für Fendt-Kuppler)	A - 2659	
13	1481D1236	2	Spannhülse 12x36 DIN 1481		10.84



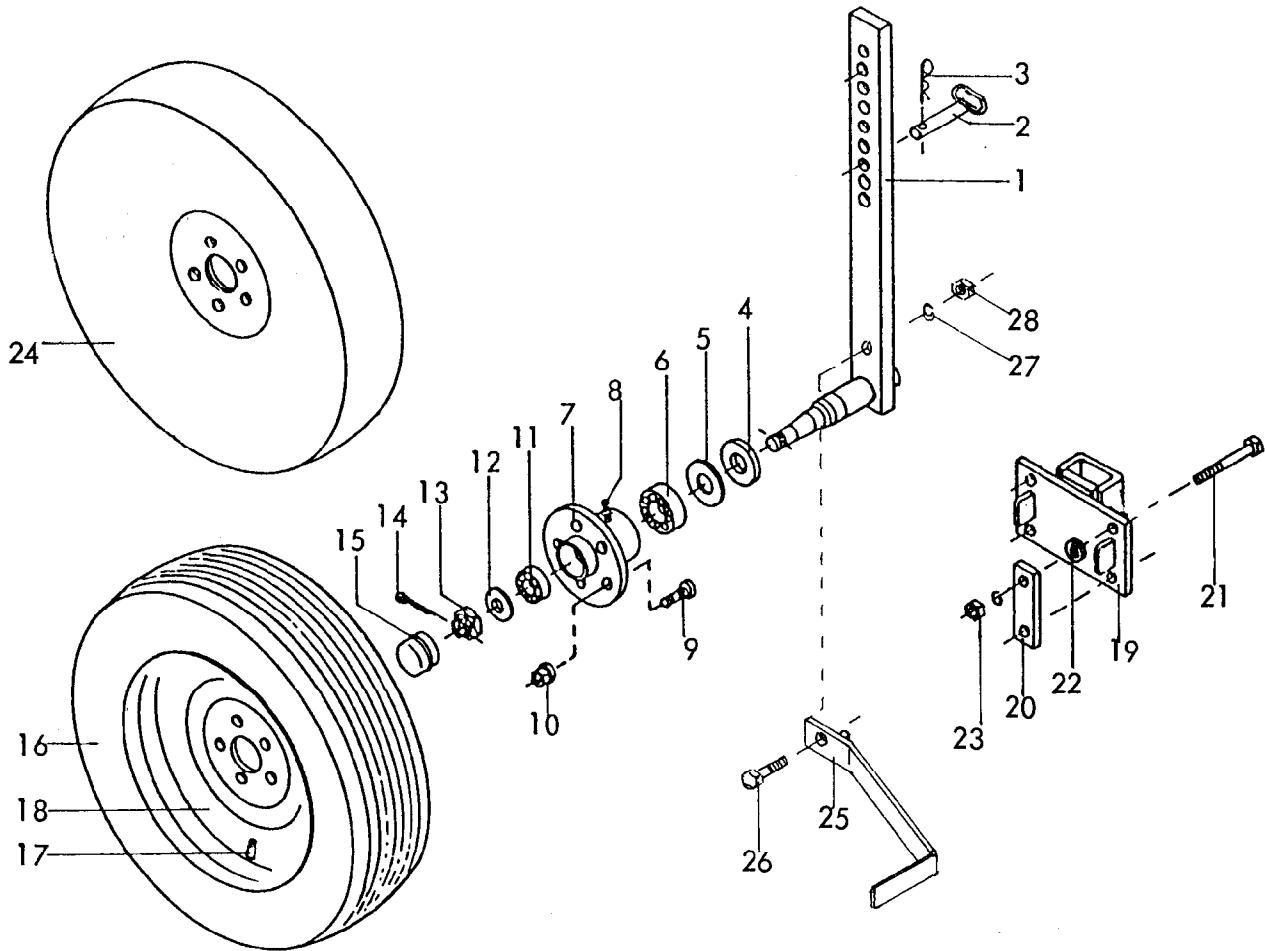
Gerätetyp: Dreipunkturm 100x20 für GR(F) 112-152

Bild-Nr.	Bestell-Nr.	Stücke Gerät/ Baugr.	Ersatzteilbezeichnung	Alte Bestell-Nr.	ca. kg / Teil
1	6333.08.03	1	Turm	7605.01-1	
2	4716.37.00	1	Typenschild SX-4	6405.01-2	
"	1476D410	2	Halbrundkerbnagel 4x10 DIN 1476		
3	6333.09.00	1	O.L.-Stock Kat. II kpl., DTB-112x87		
3	6333.10.00	1	O.L.-Stock Kat. III kpl., DTB-112x35		
4	4716.35.00	1	Federsteckstock BTB-4	6416.01-3	
5	6333.08.10	1	Distanzrohr	7604.01-2	
6	931D890P	1	6-ktschr. M 8x90 DIN 931-8.8		
"	127DA8	1	Federring A 8 DIN 127		
"	934D8P	1	6-ktmu. M 8 DIN 934-8		
7	126D9	2	Scheibe 9 DIN 126		
8	1481D1370	1	Spannstift 13x70 DIN 1481		
9	931D24150P	1	6-ktschr. M 24x150 DIN 931-8.8		
10	934D24P	1	6-ktmu. M 24 DIN 934-8		
11	936D24P	1	6-ktmu. M 24 DIN 936-8		
12	8007.17.04	1	Dreipunktachse Kat. II, DA-795, 963 lg.	7604.01-3	
12	8007.17.06	1	Dreipunktachse Kat. III, DA-751, 1113 lg.	7604.02-1	
12	8007.40.00	1	Dreipunktachse Kat. III -kurz-, DA-756, 979 lg.		
13	8007.32.02	1	Dreipunktachse Kat. II, DA-753	7605.03-1	} für Fendt- Schnellkuppler
13	8007.32.04	1	Dreipunktachse Kat. III, DA-755	7605.04-1	



Gerätetyp: Dreipunkturm 100x20 für GR(F) 152 D, 172, 192

Bild-Nr.	Bestell-Nr.	Stücke Gerät/ Baugr.	Ersatzteilbezeichnung	Alte Bestell-Nr.	ca. kg / Teil
1	6333.08.12	1	Turm		
2	4716.37.00	1	Typenschild SX-4	6405.01-2	
"	1476D410	2	Halbrundkerbnagel 4x10 DIN 1476		
3	6333.09.00	1	O.L.-Stock Kat. II kpl., DTB-112x87		
3	6333.10.00	1	O.L.-Stock Kat. III kpl., DTB-112x35		
4	4716.35.00	1	Federsteckstock BTB-4	6416.01-3	
5	6333.08.11	1	Distanzrohr		
6	931D890P	1	6-ktschr. M 8x90 DIN 931-8.8		
"	127DA8	1	Federring A 8 DIN 127		
"	934D8P	1	6-ktmu. M 8 DIN 934-8		
7	126D9	2	Scheibe 9 DIN 126		
8	1481D1370	1	Spannstift 13x70 DIN 1481		
9	931D30180	1	6-ktschr. M 30x180 DIN 931-8.8		
10	934D30P	1	6-ktmu. M 30 DIN 934-8		
11	936D30P	1	6-ktmu. M 30 DIN 936-8		
12	8007.17.04	1	Dreipunktachse Kat. II, DA-795, 963 lg.	7604.01-3	
12	8007.17.06	1	Dreipunktachse Kat. III, DA-751, 1113 lg.	7604.02-1	
12	8007.40.00	1	Dreipunktachse Kat. III -kurz-, DA-756, 979 lg.		
13	8007.32.02	1	Dreipunktachse Kat. II, DA-753	7605.03-1	} für Fendt- Schnellkuppler
13	8007.32.04	1	Dreipunktachse Kat. III, DA-755	7605.04-1	



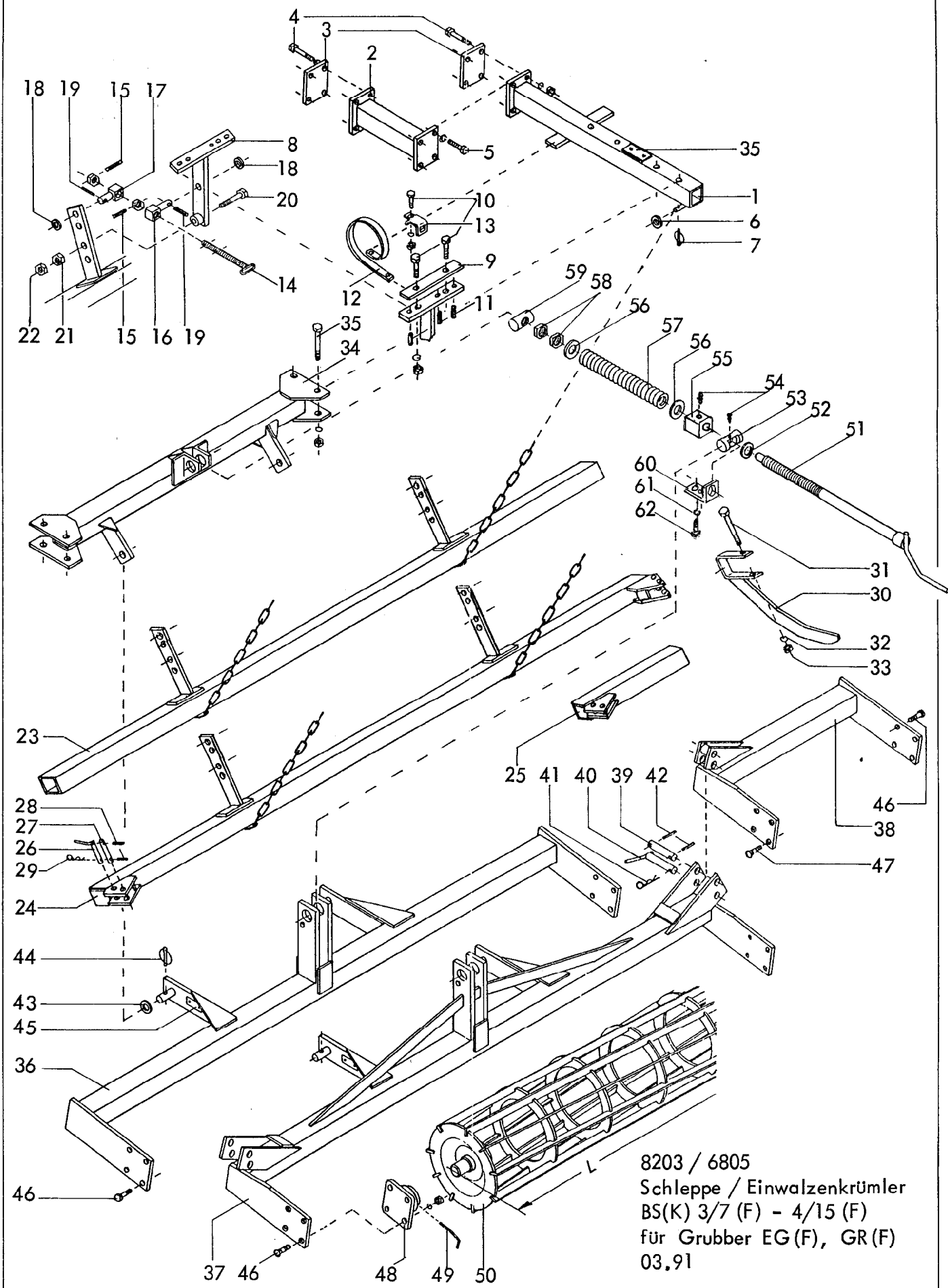
Gerätetyp: Stützräder für GR(F)

Bild-Nr.	Bestell-Nr.	Stücke Gerät/ Baugr.	Ersatzteilbezeichnung	Alle Bestell-Nr.	ca. kg / Teil
1	6330.35.01	2	Stützradstiel		
2	8404.18.00	2	Steckstock TB-19x70 A	6313.04-2	
3	4716.35.00	2	Federsteckstock BTB-4	6416.01-3	
4	6330.00.02	2	Scheibe		
5	6330.00.07	2	Nilosring 30207 AV		
6	720D30207	2	Kegelrollenlager 30207 DIN 720		
7	7523.01.01	2	Radnabe (aus 6330.00.03)		
8	71412DB81	2	Schmiernippel BM 8x1 DIN 71412		
9	6330.00.04	10	Riffelbolzen M 12x1,5x36		
10	6330.00.05	10	Kugelbundmutter M 12x1,5		
11	720D33205	2	Kegelrollenlager 33205 DIN 720		
12	988DS2535	2	Stützscheibe S 25x35 DIN 988		
13	937D2415P	2	Kronenmutter M 24x1,5 DIN 937-8		
14	94D536	2	Splint 5x36 DIN 94		
15	6330.00.06	2	Radkappe		

Gerätetyp: Stützräder für GR(F)

Bild-Nr.	Bestell-Nr.	Stückzahl	Ersatzteilbezeichnung
16	7523.38.03	2	Reifen 185 R 14 C 8 PR
17	7523.38.04	2	Schlauch 185 R 14
18	7523.02.05	2	Felge 5.50 K 14
	<u>7523.38.02</u>	2	Reifen 185 R 14 C mit Felge komplett, Bild-Nr. 16-18
19	6338.12.01	2	Stützradflansch
20	6332.11.08	4	Lasche
21	931D16100P	8	6-ktschr. M 16x100 DIN 931-8.8
22	6916D17	4	Scheibe 17 DIN 6916
23	934D16PA	8	6-ktmu. M 16 DIN 934-8 verz.
"	127DB16 A	8	Federring B 16 DIN 127 verz.
24	7523.01.02	2	Radscheibe \varnothing 600x130
25	6330.65.01	2	Abstreifer
26	933D1650P	2	6-ktschr. M 16x50 DIN 933-8.8
27	127DB16	2	Federring B 16 DIN 127
28	934D16P	2	6-ktmu. M 16 DIN 934-8

02.97



8203 / 6805
 Schleppe / Einwalzenkrümmer
 BS(K) 3/7 (F) - 4/15 (F)
 für Grubber EG (F), GR (F)
 03,91

Gerätetyp: Schleppe / Einwalzenkrümmer BS(K) 3/7(F) - 4/15(F) für Grubber EG(F), GR(F)

Bild-Nr.	Bestell-Nr.	Stückzahl	Ersatzteilbezeichnung
1	8203.21.01	1	Anbauarm -links-
1	8203.21.02	1	Anbauarm -rechts-
2	8203.24.00	2	Anbauarm-Verlängerung für F-Ausführung
3	8203.21.04	2	Flansch
4	931D16130P	8	6-ktschr. M 16x130 DIN 931-8.8
5	933D1635P	8	6-ktschr. M 16x35 DIN 933-8.8
"	127DB16	8(16)	Federring B 16 DIN 127
"	934D16P	8	6-ktmu. M 16 DIN 934-8
6	1441D15	2	Scheibe 15 DIN 1441
7	8405.12.09	2	Klappstecker STB-4,5x340
8	8203.20.06	1	Anschraubstück -links-
8	8203.20.07	1	Anschraubstück -rechts-
9	8203.20.05	2	Gegenplatte
10	931D1245P	10	6-ktschr. M 12x45 DIN 931-8.8
"	127DA12	10	Federring A 12 DIN 127
"	934D12P	10	6-ktmu. M 12 DIN 934-8
11	1481D1030	6	Spannstift 10x30 DIN 1481
12	6805.48.01	6	Oberfeder P 57/2
13	8007.18.02	6	Zinkenhalter
14	8203.30.00	2	Spindel montiert
15	1481D526	4	Spannstift 5x26 DIN 1481
16	8203.29.01	2	Spindelmutter
17	8203.29.02	2	Spindellager
18	6916D21	4	Scheibe 21 DIN 6916
19	1481D836	4	Spannstift 8x36 DIN 1481
20	931D2090P	2	6-ktschr. M 20x90 DIN 931-8.8
21	934D20P	2	6-ktmu. M 20 DIN 934-8
22	936D20P	2	6-ktmu. M 20 DIN 936-8
23	8203.28.01	1	Schleppbalken 2160 lg. für BS 3/7(F), 4/9(F)
23	8203.28.02	1	Schleppbalken 2580 lg. für BS 3/9(F), 4/11(F)
23	8203.28.03	1	Schleppbalken 2990 lg. für BS 3/11(F), 4/13(F)

Gerätetyp: Schleppe / Einwalzenkrümmer BS(K) 3/7(F) - 4/15(F) für Grubber EG(F), GR(F)

Bild-Nr.	Bestell-Nr.	Stückzahl	Ersatzteilbezeichnung
24	8203.31.00	1	Schleppbalken 2592 lg.
25	8203.08.02	2	Seitenteil 440 lg.
26	6435.17.00	2	Steckstock TB-20x110 A
27	8202.00.04	2	Bolzen ZB-20x110
28	1481D636	4	Spannstift 6x36 DIN 1481
29	4716.35.00	2	Federsteckstock BTB-4
			} für BS 4/15(F) , BS 3/13 (F)
30	8203.09.02		Schleifbügel -rechts- = abgebildet
30	8203.09.01		Schleifbügel -links- = spiegelbildlich
31	931D16120P		6-ktschr. M 16x120 DIN 931-8.8
32	127DB16		Federring B 16 DIN 127
33	934D16P		6-ktmu. M 16 DIN 934-8
			<u>Stückzahlen : siehe Schleifbügelanbringung</u>
34	6805.49.05	1	Zwischenrahmen
35	931D16110P	4	6-ktschr. M 16x110 DIN 931-8.8
"	127DB16	4	Federring B 16 DIN 127
"	934D16P	4	6-ktmu. M 16 DIN 934-8
36	6805.36.01	1	Krümlerrahmen 2143 lg. für BSK 3/7(F), 4/9(F)
36	6805.36.02	1	Krümlerrahmen 2643 lg. für BSK 3/9(F), 4/11(F)
36	6805.36.12	1	Krümlerrahmen 2980 lg. für BSK 3/11(F), 4/13(F)
37	6805.36.04	1	Krümlerrahmen 2143 lg.
38	6805.41.01	1	Seitenteil -links- 643 lg.
38	6805.41.02	1	Seitenteil -rechts- 643 lg.
39	6805.00.18	2	Bolzen ZB-20x130
40	6805.31.00	2	Steckstock TB-20x120 A
41	4716.35.00	2	Federsteckstock BTB-4
42	1481D636	4	Spannstift 6x36 DIN 1481
			} für BSK 4/15(F), BSK 3/13 (F)
43	1441D21	2	Scheibe 21 DIN 1441
44	6805.00.17	2	Klappstecker

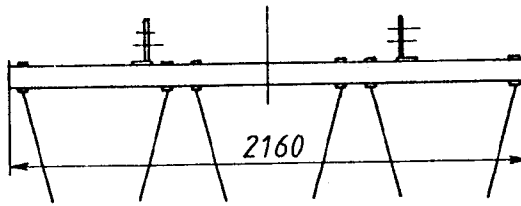
Gerätetyp: Schleppe / Einwalzenkrümmer BS(K) 3/7(F) - 4/15(F) für Grubber EG(F),GR(F)

Bild-Nr.	Bestell-Nr.	Stückzahl	Ersatzteilbezeichnung
45	4716.37.00	1	Typenschild SX-4
"	1476D410	2	Halbrundkerbnagel 4x10 DIN 1476
46	933D1240P	8	6-ktschr. M 12x40 DIN 933-8.8
47	2700.26.06	16	Senkschraube M 12x40-5.6
"	127DA12	8(24)	Federring A 12 DIN 127
"	934D12P	8(24)	6-ktmu. M 12 DIN 934-8
48	8409.16.00	2(6)	Flanschlager FY 35 FJ
49	6805.42.02	1	Sechskantstiftschlüssel
50	6805.39.01	2	Krümelwalze 625 lg. für BSK 4/15(F), 3/13(F) -Seitenteile-
50	6805.39.03	1	Krümelwalze 2125 lg. für BSK 3/7(F), 4/9(F), 4/15(F) -Mittelteil-
50	6805.39.04	1	Krümelwalze 2625 lg. für BSK 3/9(F), 4/11(F)
50	6805.39.14	1	Krümelwalze 2963 lg. für BSK 3/11(F), 4/13(F)
51	6805.37.01	1	Spindel
52	126D26	1	Scheibe 26 DIN 126
53	6805.21.05	1	Spindellager LB-52
54	4716.38.00	2	Schmiernippel H 1 8x1
55	6805.37.03	1	Distanzstück
56	6805.21.06	2	Scheibe C-271
57	6805.14.08	1	Druckfeder DF-313,5
58	936D24P	2	6-ktmu. M 24 DIN 936-8
59	6805.21.07	1	Spindelmutter MF-69
60	6805.37.04	1	Winkel
61	127DA8	2	Federring A 8 DIN 127
62	933D816P	2	6-ktschr. M 8x16 DIN 933-8.8
	<u>6805.37.00</u>	1	Stellspindel komplett, Bild-Nr. 51-62
			03.91

Schleifbügelanbringung - Schleppe

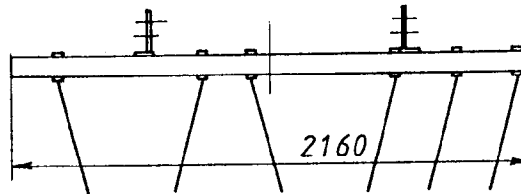
Schleifbügel

BS 3/7(F)
EG(F)3/7



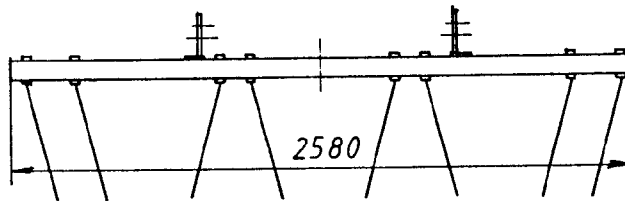
3x -rechts-
3x -links-

BS 4/9(F)
EG(F)9



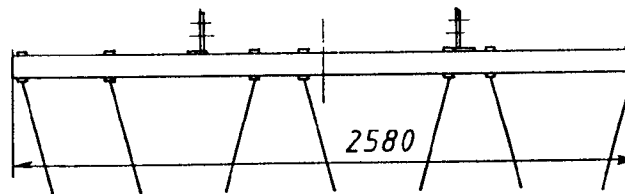
2x -rechts-
4x -links-

BS 3/9(F)
EG(F)3/9



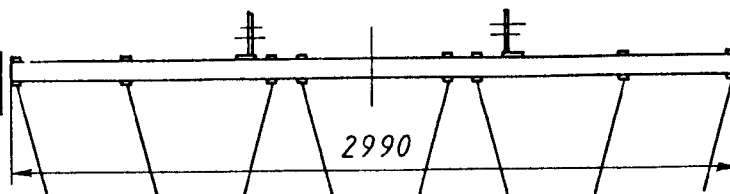
4x -rechts-
4x -links-

BS 4/11(F)
EG(F)11



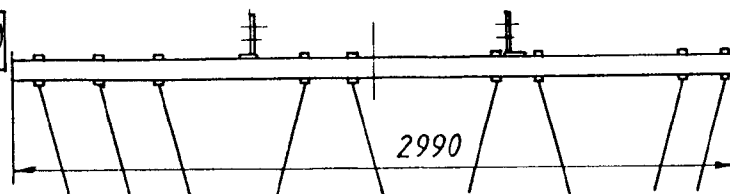
4x -rechts-
3x -links-

BS 3/11(F)
EG(F)3/11
GR(F) 112



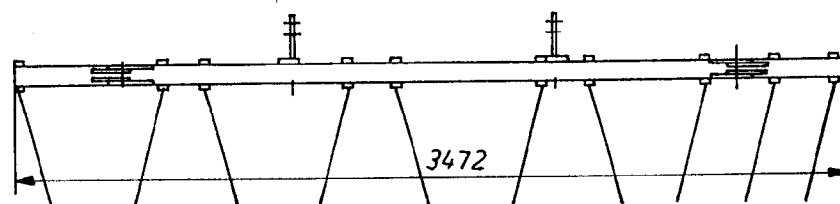
4x -rechts-
4x -links-

BS 4/13(F)
EG(F)13



5x -rechts-
4x -links-

BS 4/15(F)
EG(F) 15
GR(F) 132



4x -rechts-
6x -links-

Schleifbügel -links-
8203.09.01

Schleifbügel -rechts-
8203.09.02