

6343
 EGK(F) 6,8, FEGK(F) 6,8 (H) Baureihe 1
 08.87

2 Gerätetyp: EGK(F) 6,8, FEGK(F) 6,8 (H) Baureihe 1

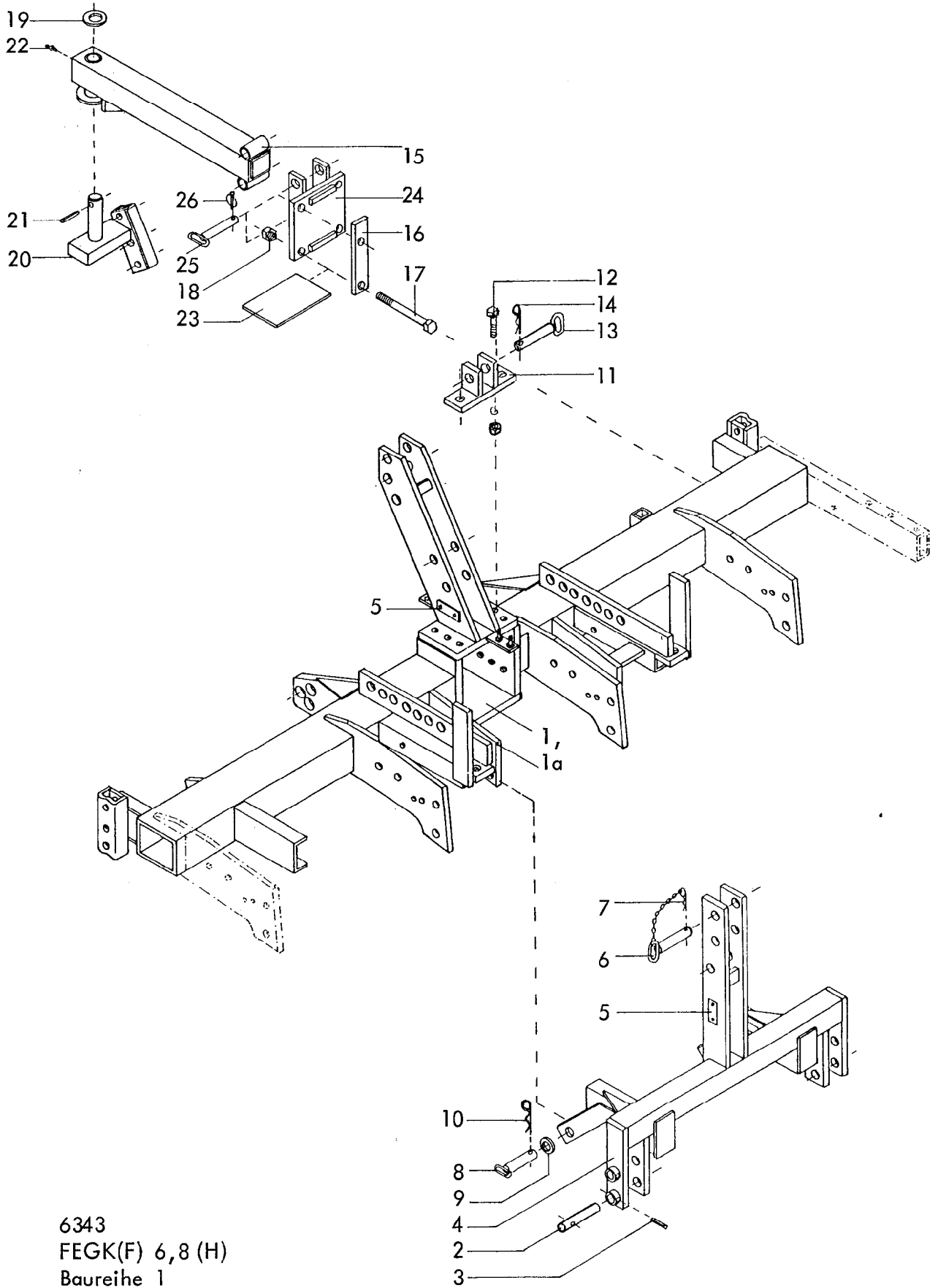
Bild-Nr.	Bestell-Nr.	Stücke Gerät/ Baugr.	Ersatzteilbezeichnung	Alte Bestell-Nr.	ca. kg / Teil
1	6343.21.01	1	Grundrahmen für EGK(F) 6		
1a	6343.21.02	1	Grundrahmen für EGK(F) 8		
2	4744.10.00	2	Achskopfbolzen Kat. II		
3	4744.12.00	2	Achskopfbolzen für Fendt-Kuppler		
4	4744.13.00	2	Hülse		
5	934D3015P	2	6-krmu. M 30x1,5 DIN 934-8		
6	4716.37.00	1	Typenschild SX-4	6405.01-2	
"	1476D410	2	Halbrundkerbnagel 4x10 DIN 1476		
7	6439.05.09	1	Steckstock		
7a	6333.09.00	1	O.L.-Stock Kat. II kpl., DTB-112x87		
8	4716.35.00	5	Federsteckstock BTB-4	6416.01-3	
9	8418.00.03	1	Bügel		
10	6341.06.01	1	Anbauarm -links- } Kat. II für EGKF		
"	6341.06.02	1	Anbauarm -rechts- }		
10a	6343.14.01	1	Anbauarm -links- } Kat. II für EGK		
"	6343.14.02	1	Anbauarm -rechts- }		
11	6336.72.01	2	Riegel Kat. II		
12	6916D28	2	Scheibe 28 DIN 6916		
13	8405.12.09	2	Klappstecker STB-4,5x340		
14	6805.00.17	2	Klappstecker		
15	1441D31	2	Scheibe 31 DIN 1441		
16	937D3015P	2	Kronenmutter M 30x1,5 DIN 937-8		
17	1481D640	2	Spannhülse 6x40 DIN 1481		
18	6329.06.03	1	Ösenschraube OS-27x190 -links-		
19	8411.34.01	1	Spannschloßmutter LPM-27x600		
19a	8409.36.01	1	Spannschloßmutter LPM-27x800		
20	4722.20.03	1	Kontermutter -rechts-		
21	6329.06.04	1	Ösenschraube OS-27x190 -rechts-		
	<u>8411.34.00</u>	1	Spannschloß 700-900 komplett, Bild-Nr. 18, 19, 20, 21 für EGK		
	<u>8409.36.00</u>	1	Spannschloß 900-1100 komplett, Bild-Nr. 18, 19a - 21 für EGKF		
22	6342.34.00	1	Abstellstütze für EGKF		
23	4722.29.00	1	Vorstecker zur Abstellstütze		
24	1481D860	1	Spannstift 8x60 DIN 1481		

Bild-Nr.	Bestell-Nr.	Stückes Gerät/ Baugr.	Ersatzteilbezeichnung	Alte Bestell-Nr.	ca. kg / Teil
25	6336.56.03	2	Stellschraube M 24x150		
26	936D24P	2	6-ktmu. M 24 DIN 936-8		
27	6441.03.01	2	6-ktmu. M 24 mit Bohrung		
28	1481D630	2	Spannstift 6x30 DIN 1481		
29	6336.63.00	2	Flanschlager kpl. FYTB 45 FJ		
30	71412DAM81	2	Kegelschmiemippel AM 8x1 DIN 71412		
31	960D161580P	2	6-kt Schr. M 16x1,5x80 DIN 960-8.8		
31a	1441D17	4	Scheibe 17 DIN 1441		
32	980DV1615P	2	Sicherungsmutter VM 16x1,5 DIN 980-8		
33	6343.00.01	1	Antriebswelle 1 3/8" Z 6		
34	6343.00.02	2	Gelenkwellenschutz		
35	315D8R	4	Flügelmutter M 8 DIN 315-5.6		
36	127DA8	4	Federring A 8 DIN 127		
37	6343.04.00	1	Lagerflansch		
38	931D1665P	2	6-kt Schr. M 16x65 DIN 931-8.8		
"	127DB16	2	Federring B 16 DIN 127		
"	934D16P	2	6-ktmu. M 16 DIN 934-8		
39	933D1640P	2	6-kt Schr. M 16x40 DIN 933-8.8		
39a	127DB16	4	Federring B 16 DIN 127		
40	6343.25.00	1	Stützradkonsole für EGK(F) 8		
41	931D20140P	2	6-kt Schr. M 20x140 DIN 931-8.8		
"	127DB20	2	Federring B 20 DIN 127		
"	934D20P	2	6-ktmu. M 20 DIN 934-8		
42	6343.24.00	1	Klemmhalter		
43	931D1655P	2	6-kt Schr. M 16x55 DIN 931-8.8		
44	127DB16	2	Federring B 16 DIN 127		
45	934D16P	2	6-ktmu. M 16 DIN 934-8		
46	933D1630P	2	6-kt Schr. M 16x30 DIN 933-8.8		
47	127DB16	2	Federring B 16 DIN 127		
48	6343.18.00	2	Halter		
49	6343.20.03	2	Lasche		
50	931D1675P	4	6-kt Schr. M 16x75 DIN 931-8.8		
"	127DB16	4	Federring B 16 DIN 127		
51	6343.19.00	2	Arm kpl.		
52	6343.20.02	2	Drehbolzen		

4 Gerätetyp: EGK(F) 6,8, FEGK(F) 6,8 (H) Baureihe 1

Bild-Nr.	Bestell-Nr.	Stücke Gerät/ Baugr.	Ersatzteilbezeichnung	Alte Bestell-Nr.	ca. kg / Teil
53	1481D836	2	Spannstift 8x36 DIN 1481		
54	933D1250P	2	6-ktschr. M 12x50 DIN 933-8.8		
"	934D12P	2	6-ktmu. M 12 DIN 934-8		
55	8404.01.32	2	Zugfeder CF-224		
56	1441D15	2	Scheibe 15 DIN 1441		
57	1481D630	2	Spannstift 6x30 DIN 1481		
58	933D1035N	4	6-ktschr. M 10x35 DIN 933-10.9		
"	980DV10N	4	Sicherungsmutter VM 10 DIN 980-10		
59	8413.00.42	2	Lasche LC-11x60		
60	6343.20.01	2	Begrenzungsblech		
61	8413.55.02	1	Leitblech -links-		
61	8413.55.01	1	Leitblech -rechts-		
62	933D1025N	4	6-ktschr. M 10x25 DIN 933-10.9		
"	980DV10N	4	Sicherungsmutter VM 10 DIN 980-10		

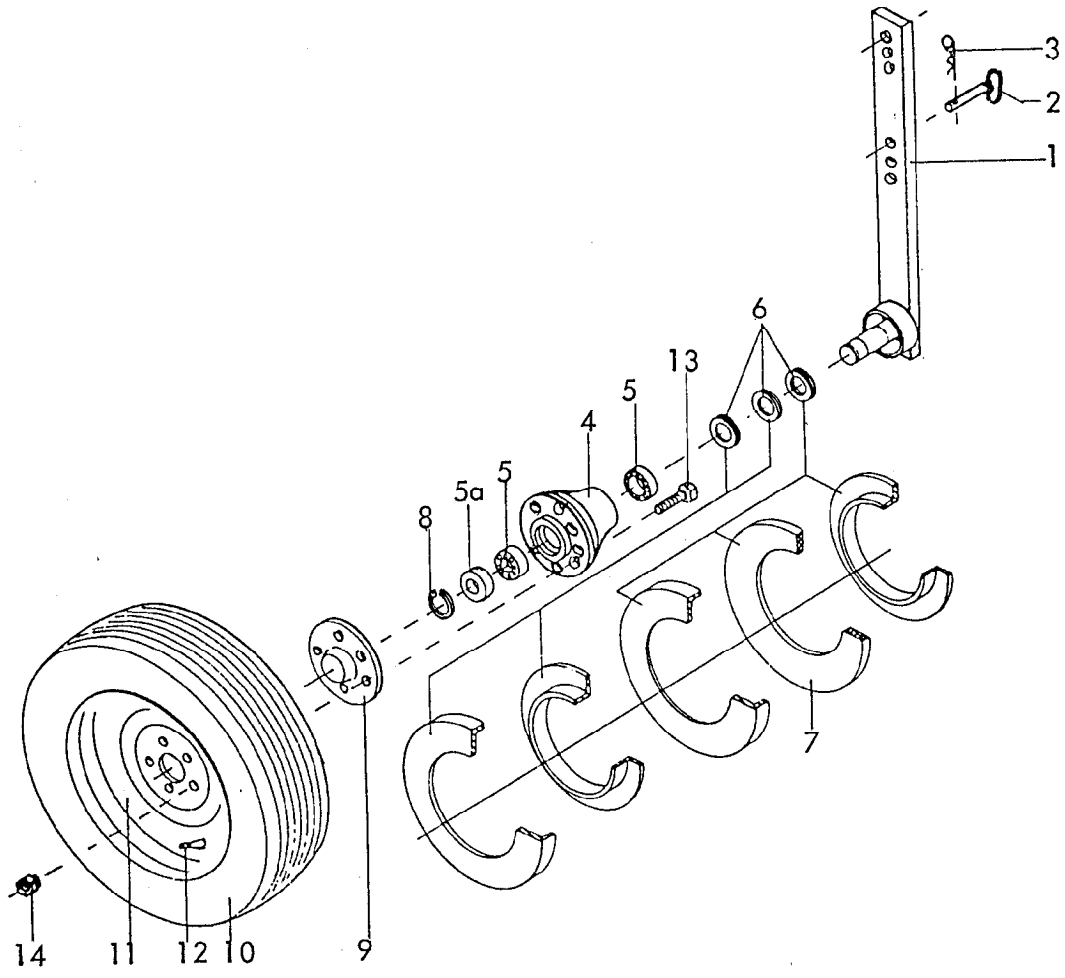
08.87



6343
 FEGK(F) 6,8 (H)
 Baureihe 1
 09.89

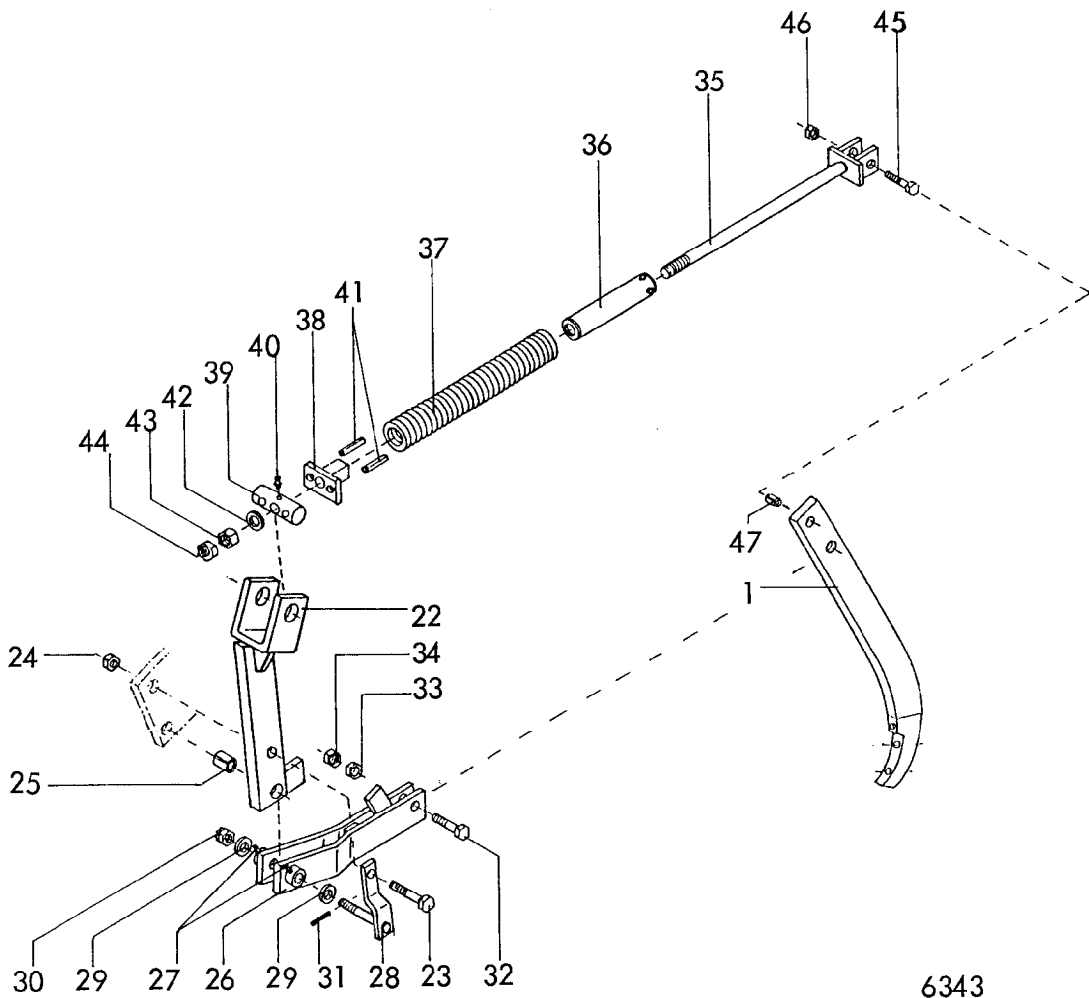
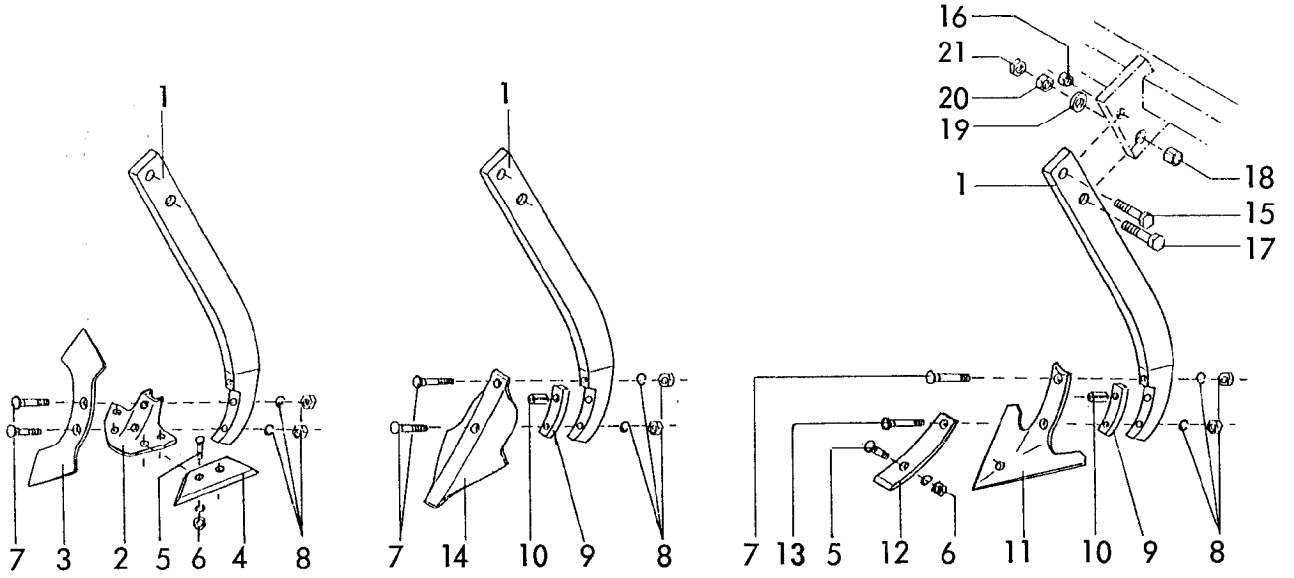
6 Gerätetyp: FEGK(F) 6,8 (H) Baureihe 1

Bild-Nr.	Bestell-Nr.	Stücke Gerät/ Baugr.	Ersatzteilbezeichnung	Alte Bestell-Nr.	ca. kg/Teil
1	6343.32.01	1	Rahmen FEGK(F) 6		
1a	6343.32.02	1	Rahmen FEGK(F) 8		
1	6343.21.13	1	Rahmen FEGK(F) 6 (H)		
1a	6343.21.14	1	Rahmen FEGK(F) 8 (H)		
2	6342.17.01	2	U.L.-Bolzen		
3	1481D840	2	Spannstift 8x40 DIN 1481		
4	6342.29.12	1	Turm für Frontanbau FEGK		
4	6342.29.11	1	Turm für Frontanbau FEGKF		
5	4716.37.00	1	Typenschild SX-4	6405.01-2	
"	1476D410	2	Halbrundkerbnagel 4x10 DIN 1476		
6	8007.13.00	1	O.L.-Stock Kat. II		
7	4716.35.00	1	Federsteckstock BTB-4	6416.01-3	
8	8404.75.00	2	Steckstock		
9	1440D32	2	Scheibe 32 DIN 1440		
10	8404.19.00	2	Federsteckstock BTB-6	4326.13	
11	6343.35.01	1	Aufsatz		
12	931D1660P	2	6-ktschr. M 16x60 DIN 931-8.8		
"	127DB16	2	Federring B 16 DIN 127		
"	934D16P	2	6-ktmu. M 16 DIN 934-8		
13	8413.59.00	1	Steckstock TB-25x115 A		
14	4716.35.00	1	Federsteckstock BTB-4	6416.01-3	
15	6344.18.01	2	Radausleger		
16	6344.01.01	4	Lasche		
17	931D16200P	8	6-ktschr. M 16x200 DIN 931-8.8		
18	934D16P	8	6-ktmu. M 16 DIN 934-8		
19	1441D41	2	Scheibe 41 DIN 1441		
20	6344.09.01	1	Radgabel -links-		
20	6344.09.02	1	Radgabel -rechts-		
21	1481D1360	2	Spannstift 13x60 DIN 1481		
22	4716.38.00	2	Schmiernippel H 1 8x1	6312.04-6	
23	6343.34.09	2	Ausgleichsplatte		
24	6344.19.01	2	Halterung		
25	6344.22.00	4	Steckstock		
26	6805.00.17	4	Klappstecker STB-10x500		



Gerätetyp: Gummi-Stützrad Ø 550x140 für EGK(F) 6,8 - ED 4,6,8 - G 7/300

Bild-Nr.	Bestell-Nr.	Stück/Gerät/Baugr.	Ersatzteilbezeichnung	Alle Bestell-Nr.	ca. kg./Teil
1	6330.48.03	2	Stützradstiel		
2	6330.52.00	2	Steckstock TB-19x60 A		
3	4716.35.00	2	Federsteckstock BTB-4	6416.01-3	
4	7511.12.01	2	Stützradnabe RWA-32		
5	625D6006	4	Rillenkugellager 6006 DIN 625		
5a	625D6006RS1	2	Rillenkugellager 6006 RS 1 DIN 625		
6	7511.10.01	6	Satz Dichtungslamellen Z 006	7501.05-9	
7	7511.00.01	2	Filzring DW-8, Ø 33/52x2	7207.06	
8	471D302	2	Sicherungsring 30x2 DIN 471		
9	7511.13.00	2	Zwischenflansch		
10	7511.14.01	2	Reifen 155/70 R 13		
11	7511.14.02	2	Felge 4 Jx13, K 13 S 006		
12	7511.14.03	2	Schlauch 1320		
	<u>7511.14.00</u>	2	Reifen 155/70 R 13 komplett, Bild-Nr. 10-12		
13	960D121550P	10	6-ktschr. M 12x1,5x50 DIN 960-8.8		
14	6330.00.05	10	Kugelbundmutter M 12x1,5		11.8

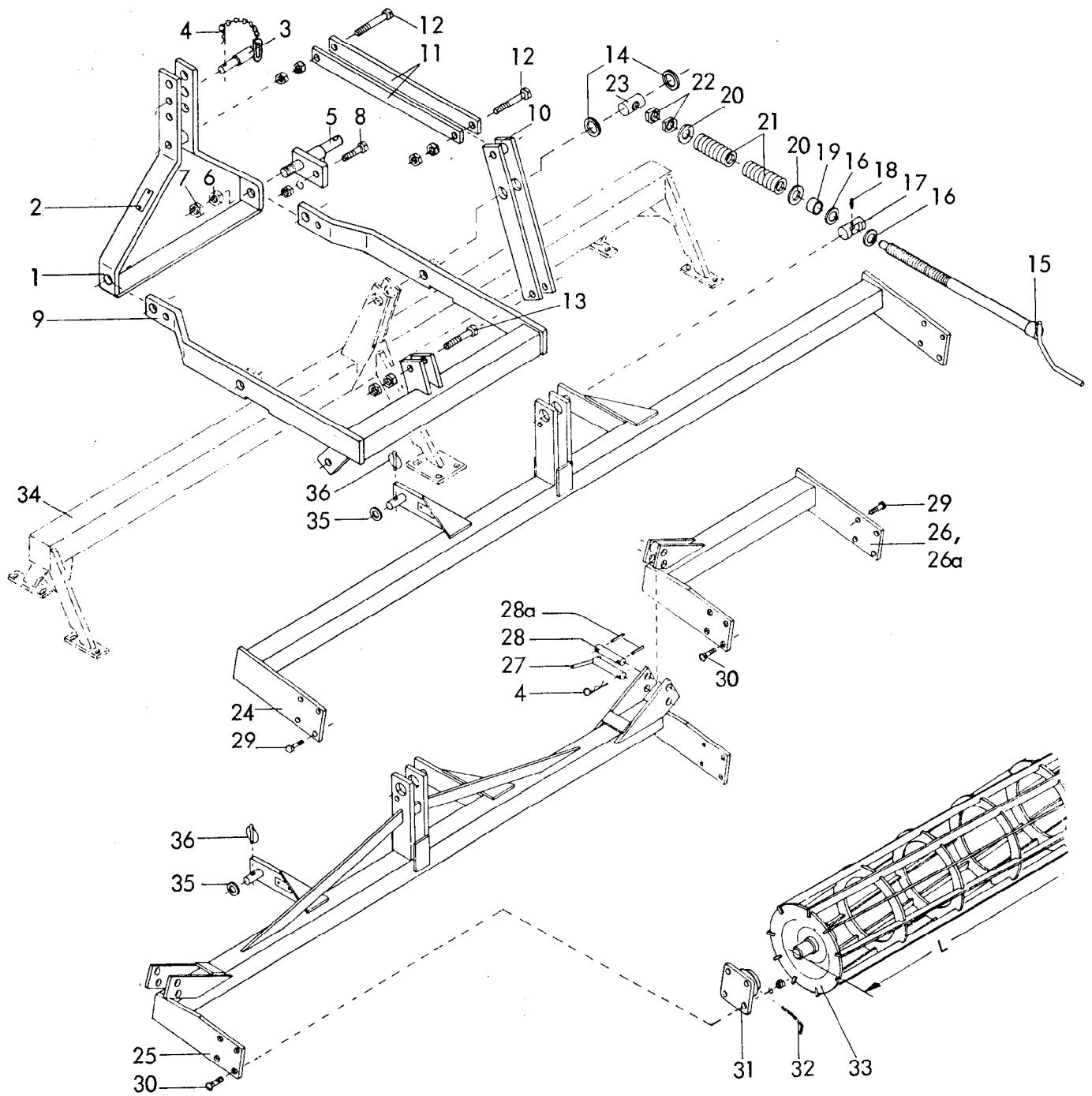


6343
 EGK(F) 6,8
 FEGK(F) 6,8, (H)
 Baureihe 1
 08.87

Bild-Nr.	Bestell-Nr.	Stückje Gerät/ Baugr.	Ersatzteilbezeichnung	Alte Bestell-Nr.	ca. kg / Teil
1	6343.27.00	1	Zinken		
2	6343.30.01	1	Scharkonsole		
3	6331.04.02	1	Doppelherzschar GG-41	6309.05-2	
3	6331.04.30	1	Doppelherzschar GG-41 Z (Rabid)		
4	6342.50.01	1	Scharplatte -links- GG-40 L		} ca. 40 cm breit (dreiteilig)
4	6342.50.02	1	Scharplatte -rechts- GG-40		
5	608D1030N	1(4)	Senkschraube M 10x30 DIN 608-10.9		
6	127DA10	1(4)	Federring A 10 DIN 127		
"	934D10P	1(4)	6-ktmu. M 10 DIN 934-8		
7	2700.26.15	1(2)	Senkschraube M 12x85-10.9		
8	127DA12	2	Federring A 12 DIN 127		
"	934D12P	2	6-ktmu. M 12 DIN 934-8		
9	6343.31.00	1	Beilage komplett mit		
10	1481D1332		Spannstift 13x32 DIN 1481		
11	6342.69.01	1	Gänsefußschar GG-193 ca. 40 cm breit		
12	6343.30.03	1	Mittelschneide GG-251		
13	2700.26.16	1	Senkschraube M 12x95-10.9		
14	6340.03.02	1	Spezial-Schälschar GG-16		
15	931D1660P	1	6-ktschr. M 16x60 DIN 931-8.8 (Scherschraube / Überlastsicherung)		
16	980DV16P	1	Sicherungsmutter VM 16 DIN 980-8		
17	960D201570P	1	6-ktschr. M 20x1,5x70 DIN 960-8.8		
18	7346D2520	1	Spannstift 25x20 DIN 7346		
19	6916D21	1	Scheibe 21 DIN 6916		
20	934D2015P	1	6-ktmu. M 20x1,5 DIN 934-8		
21	936D2015P	1	6-ktmu. M 20x1,5 DIN 936-8		
22	6343.05.00	1	Anbaustück		
23	931D2080P	1	6-ktschr. M 20x80 DIN 931-8.8		
24	980DV20P	1	Sicherungsmutter VM 20 DIN 980-8		

10 Gerätetyp: EGK(F) 6,8, FEGK(F) 6,8, (H) Baureihe I

Bild-Nr.	Bestell-Nr.	Stücke Gerät/ Baugr.	Ersatzteilbezeichnung	Alte Bestell-Nr.	ca. kg / Teil
25	7346D2545	1	Spannstift 25x45 DIN 7346		
26	6331.11.00	1	Zwischenstück	6319.06	
27	4716.38.00	2	Schmiernippel H 1 8x1	6312.04-6	
28	6343.06.00	1	Zinkendrehpunkt		
29	6916D21	2	Scheibe 21 DIN 6916		
30	935D2015P	1	Kronenmutter M 20x1,5 DIN 935-8		
31	1481D3530	1	Spannstift 3,5x30 DIN 1481		
32	960D201570P	1	6-ktschr. M 20x1,5x70 DIN 960-8		
33	934D2015P	1	6-ktmu. M 20x1,5 DIN 934-8		
34	936D2015P	1	6-ktmu. M 20x1,5 DIN 936-8		
35	6331.09.08	1	Gewindestange	6319.04-1	
36	6331.09.06	1	Führungsrohr	6319.04-4	
37	6331.09.02	1	Druckfeder DF-325	6319.04-2	
38	6336.08.01	1	Führungsstück		
39	6331.09.01	1	Lagerbolzen		
40	4716.38.00	1	Schmiernippel H 1 8x1	6312.04-6	
41	1481D1050	2	Spannstift 10x50 DIN 1481	} Verbundstift	
"	1481D650	2	Spannstift 6x50 DIN 1481		
42	126D26	1	Scheibe 26 DIN 126		
43	934D24P	1	6-ktmu. M 24 DIN 934-8		
44	936D24P	1	6-ktmu. M 24 DIN 936-8		
45	931D1260N	1	6-ktschr. M 12x60 DIN 931-10.9		
46	980DV12P	1	6-ktmu. VM 12 DIN 980-8		
	<u>6331.09.00</u>	1	Federstange komplett, Bild-Nr. 35-46		
47	7346D1620	1	Spannstift 16x20 DIN 7346		08.8



6439
 MK 250, 330
 Messerrollegge MR 250, 330 Br. 1
 mit Einwalzenkrümmer KK 250,330
 an EGK(F) 6,8
 02.86

12 Gerätetyp: MK 250,330

Bild-Nr.	Bestell-Nr.	Stückje Gerät/ Baugr.	Ersatzteilbezeichnung	Alte Bestell-Nr.	ca. kg/Teil
1	6515.05.01	1	Turm	6508.01-1	
2	4716.37.00	1	Typenschild	6405.01-2	
"	1476D410	2	Halbrundkerbnagel 4x10 DIN 1476		
3	2403.09.01	1	Oberlenkerstock Kat. II, DTB-118x39	4709.05	
4	4716.35.00	3	Federsteckstock BTB-4	6416.01-3	
5	8008.18.00	2	Unterlenkerbolzen Kat. II, HB-25 D	6508.01-12	
6	936D2715P	2	6-ktmu. M 27x1,5 DIN 936-8		
7	934D2715P	2	6-ktmu. M 27x1,5 DIN 934-8		
8	931D1660P	2	6-ktschr. M 16x60 DIN 931-8.8		
"	127DB16	2	Federring B 16 DIN 127		
"	934D16P	2	6-ktmu. M 16 DIN 934-8		
9	6439.43.01	1	Anbaurahmen		
10	6439.43.02	1	Zwischenstück		
11	6439.43.09	2	Strebe		
12	931D20130P	2	6-ktschr. M 20x130 DIN 931-8.8		
13	931D20110P	1	6-ktschr. M 20x110 DIN 931-8.8		
"	934D20P	3	6-ktmu. M 20 DIN 934-8		
"	936D20P	3	6-ktmu. M 20 DIN 936-8		
14	1441D42	2	Scheibe 42 DIN 1441		
15	6805.21.01	1	Spindel		
16	126D26	2	Scheibe 26 DIN 126		
17	6805.21.05	1	Spindellager LB-52	6803.03-2	
18	4716.38.00	1	Schmiernippel H 1 8x1	6312.04-6	
19	6805.21.04	1	Distanzrohr	6803.03-3	
20	6805.21.06	2	Scheibe C-271	6803.03-4	
21	6805.14.08	2	Druckfeder DF-313,5		
22	936D24P	2	6-ktmu. M 24 DIN 936-8		
23	7509.00.02	1	Spindelmutter MF-692		
24	6805.36.02	1	Krümlerrahmen 2643 lg. für MK 250		
25	6805.36.04	1	Krümlerrahmen 2143 lg. -Mittelteil-		
26	6805.41.01	1	Seitenteil -links- 643 lg.		
26a	6805.41.02	1	Seitenteil -rechts- 643 lg.		

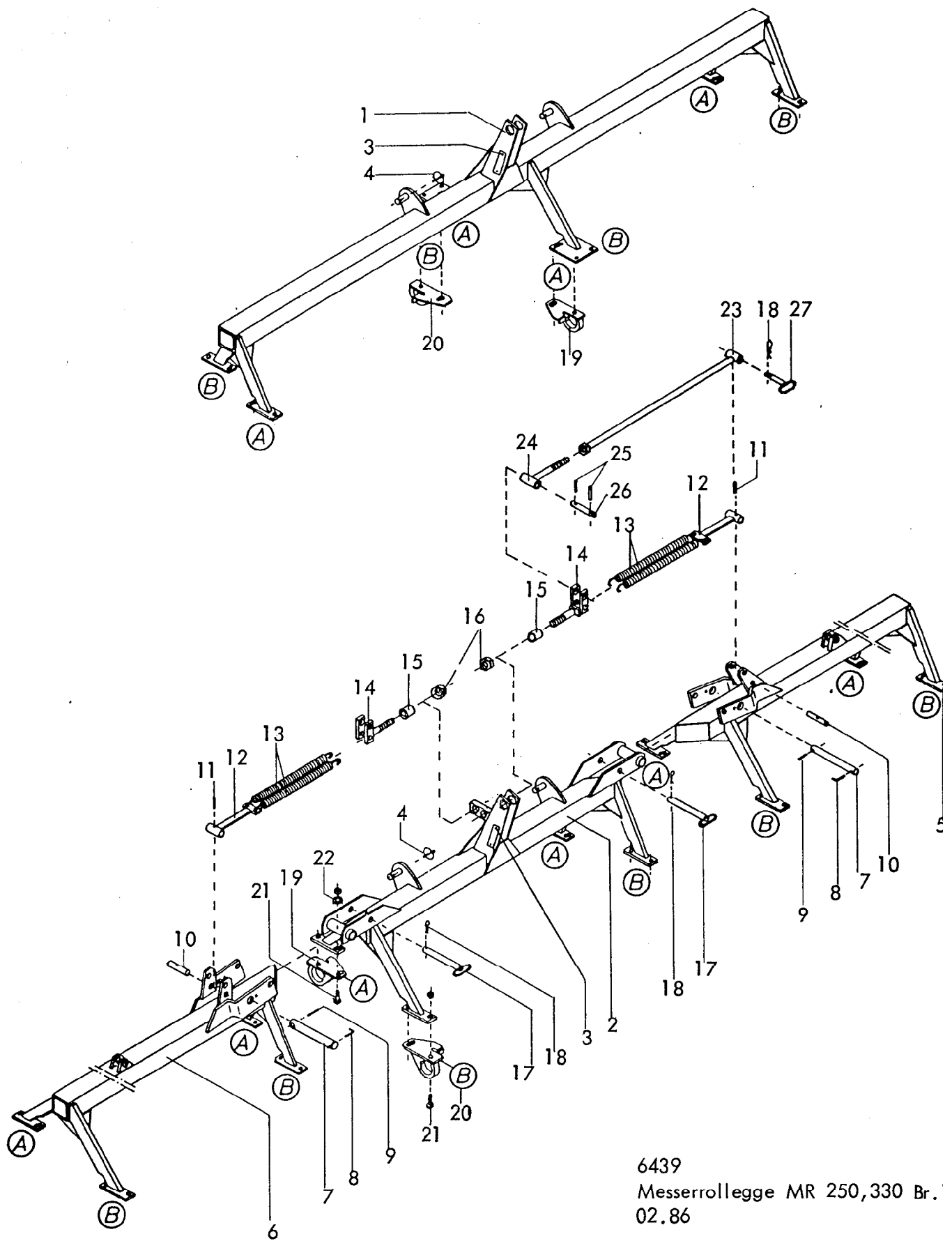
für MK 330

Gerätetyp: MK 250,330

Messerrollege MR 250,330 mit Einwalzenkrümmer KK 250,330
an EGK(F) 6,8

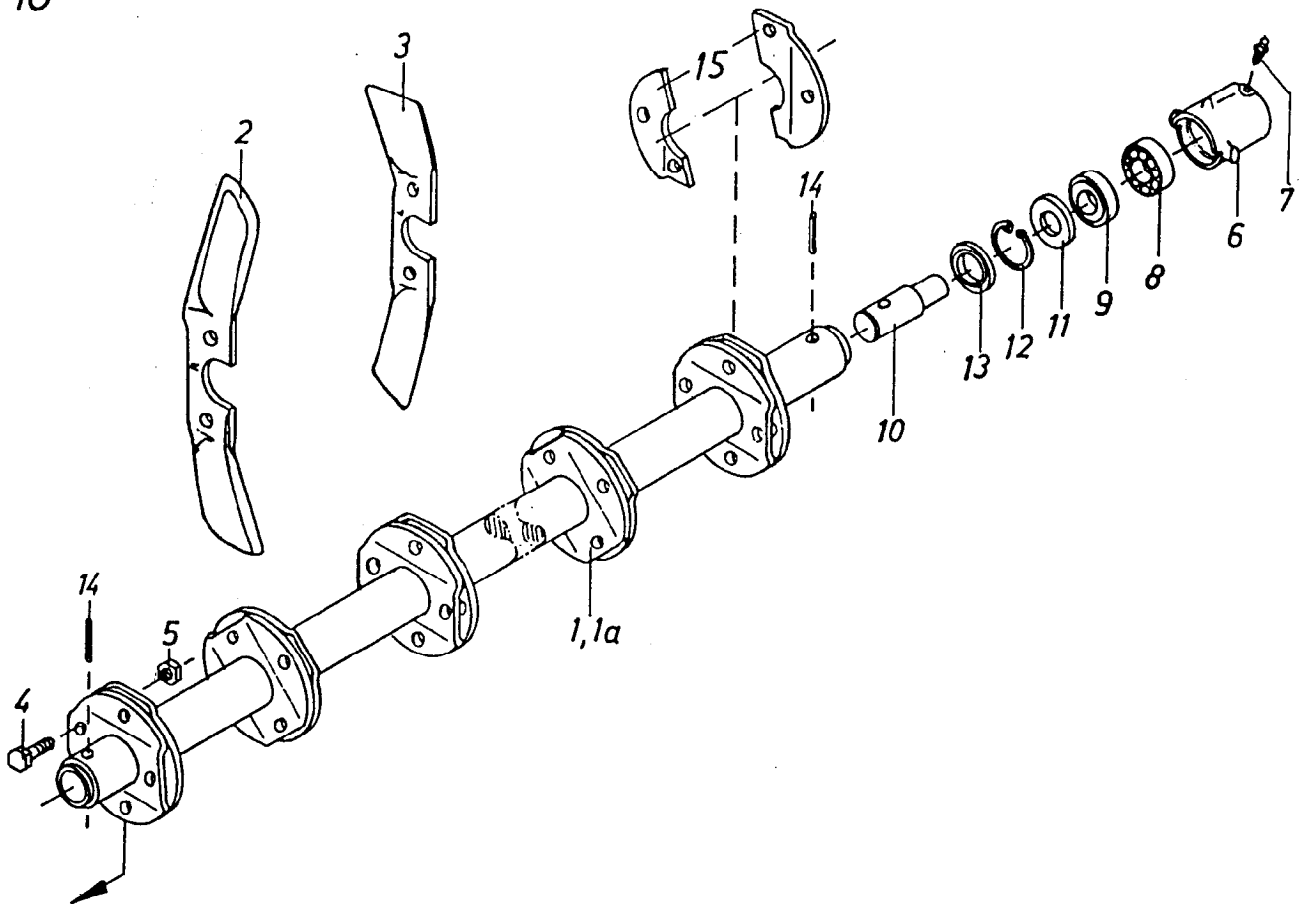
13

Bild-Nr.	Bestell-Nr.	Stücke Gerät/ Baugr.	Ersatzteilbezeichnung	Alte Bestell-Nr.	ca. kg/Teil	
27	6805.31.00	2	Steckstock TB-20x120 A			
28	6805.00.18	2	Bolzen ZB-20x130	6802.15-4		
28a	1481D636	4	Spannstift 6x36 DIN 1481			
29	933D1240P	8	6-ktschr. M 12x40 DIN 933-8.8			
30	2700.26.06	16	Senkschr. M 12x40-5.6			
"	127DA12	8(24)	Federring A 12 DIN 127			
"	934D12P	8(24)	6-ktmu. M 12 DIN 934-8			
31	8409.16.00	2(6)	Flanschlager FY 35 FJ			
32	6805.42.02	1	Sechskantstiftschlüssel			
33	6805.39.01	2	Krümelwalze 625 lg. } für MK 330			
33	6805.39.03	1	Krümelwalze 2125 lg. }			
33	6805.39.04	1	Krümelwalze 2625 lg. für MK 250			
34			Messerrollege MR 250,330			
35	1441D21	2	Scheibe 21 DIN 1441			
36	6805.00.17	2	Klappstecker STB-10x500	4311.19		02.86



6439
Messerrollegge MR 250,330 Br.
02.86

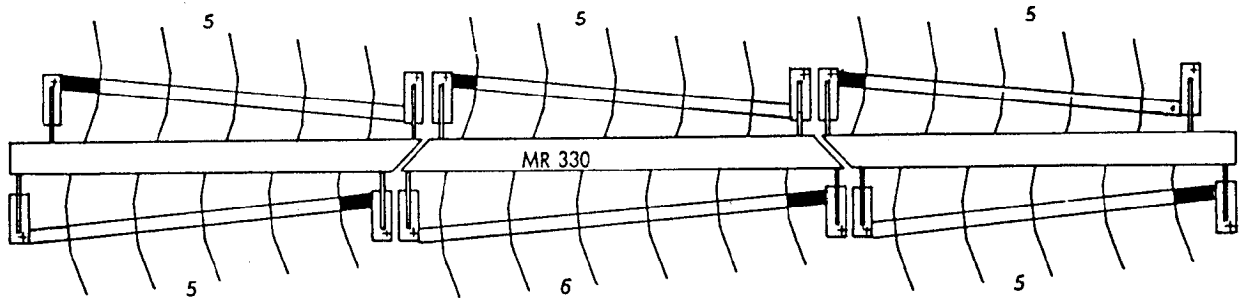
Bild-Nr.	Bestell-Nr.	Stück Gerät/ Baugr.	Ersatzteilbezeichnung	Alte Bestell-Nr.	ca. kg /Teil
1	6439.1 .00	1	Rahmen für MR 250	6425.17-1	
2	6439.16.00	1	Mittelrahmen für MR 330	6425.19-1	
3	4716.37.00	1	Typenschild SX-4	6405.01-2	
"	1476D410	2	Halbrundkerbnagel 4x10 DIN 1476		
4	6805.00.17	2	Klappstecker	4311.19	
5	6439.22.01	1	Seitenrahmen -rechts- für MR 330	6425.19-2	
6	6439.19.01	1	Seitenrahmen -links- für MR 330	6425.19-3	
7	6439.05.04	2	Gelenkbolzen B 3, Ø 30x250	6425.06-4	
8	6439.01.01	2	Bolzensicherung	6418.01-7	
9	1481D1050	2	Spannhülse 10x50 DIN 1481		
10	6439.05.01	2	Federhalterbolzen B 1, Ø 20x105	6425.06-5	
11	1481D530	2	Spannhülse 5x30 DIN 1481		
12	6439.23.00	2	Federhalter -unten-	6425.06-6	
13	6435.25.01	4	Zugfeder CF-301,5	6425.06-7	
14	6439.24.00	2	Federhalter -oben-		
15	6439.25.10	2	Distanzrohr		
16	555D24	2	6-ktmu. M 24 DIN 555		
17	6439.05.02	2	Steckbolzen	6425.06-9	
18	4716.35.00	4	Federsteckstock BTB-4	6416.01-3	
19	6439.04.01	4(6)	Pendellager -versetzbar- Ausf. A, LW-81	6425.17-2	
20	6439.04.02	4(6)	Pendellager -versetzbar- Ausf. B, LW-82	6425.17-3	
21	933D1645P	16/24	6-ktschr. M 16x45 DIN 933-8.8		
"	980DV16P	16/24	Sicherungsmutter VM 16 DIN 980-8		
22	1441D17	8/12	Scheibe 17 DIN 1441 (nur bei Langlöchern)		
23	6439.25.04	2	Stützenrohr	6425.23-1	
24	6439.25.07	2	Gewindeverstellstück	6425.23-2	
25	1481D636	4	Spannhülse 6x36 DIN 1481		
26	6439.25.01	2	Bolzen Ø 20x80	6425.23-3	
27	6439.25.02	2	Steckstock	6425.23-4	



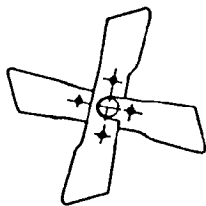
Gerätetyp: Messerrollegge MR 250,330 Br.1

Bild-Nr.	Bestell-Nr.	Stück/Gerät/Baugr.	Ersatzteilbezeichnung	Alte Bestell-Nr.	ca. kg/Teil
1	6436.28.14		Messerwelle für 5 Messerkreuze 1x für MR 250, 5x für MR 330	6425.08-1	
1a	6436.28.10		Messerwelle für 6 Messerkreuze 3x für MR 250, 1x für MR 330	6425.09-1	
2	6439.26.01		Messer -rechts- SSG 37 R/V 22x für MR 250, 32x MR 330	6425.08-2	
3	6439.26.02		Messer -links- SSG 37 L/V 24x für MR 250, 30x für MR 330	6425.08-3	
4	931D1235P		6-ktschr. M 12x35 DIN 931-8.8 Sicherungsmutter VM 12 DIN 980-8	92x für MR 250, 124x für MR 330	02.86
5	980DV12P				

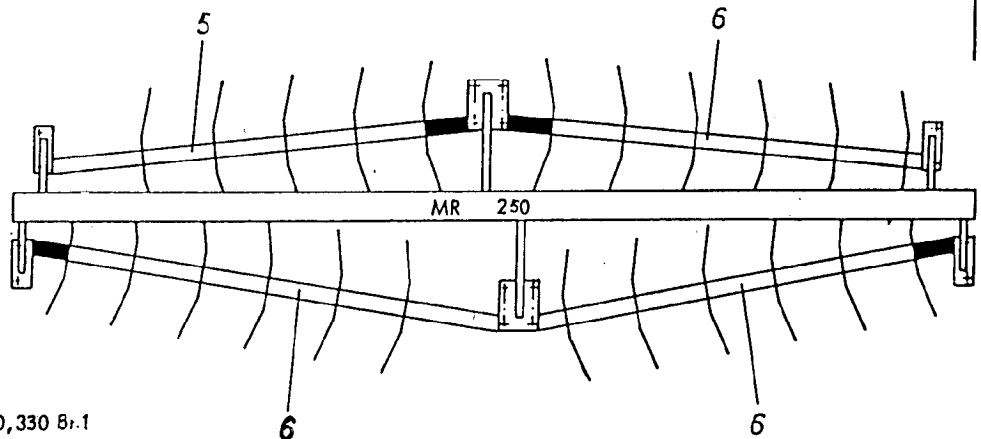
Bild-Nr.	Bestell-Nr.	Stückzahl Gerät/ Baugr.	Ersatzteilbezeichnung	Alte Bestell-Nr.	ca. kg / Teil
Stückzahl pro Lager :					
6	6436.31.01	1	Lagergehäuse LW-63	6425.11-1	
7	6436.30.06	1	Schmiernippel H 1 8x1 (Ulrichskötter)	6425.11-3	
8	625D6204	1	Rillenkugellager 6204 DIN 625		
9	625D6204RS	1	Rillenkugellager 6204 RS DIN 625		
10	6436.31.02	1	Lagerbolzen	6425.11-2	
11	6436.30.05	1	Dichtscheibe	6313.57-2	
12	472D47175	1	Sicherungsring 47x1,75 DIN 472		
13	6436.30.04	1	Dichtring		
14	1481D1045 1481D645	1	Verbundstift 10x45 + 6x45 DIN 1481		
	<u>6436.31.00</u>	1	Lager komplett, Bild-Nr. 6 - 14	<u>6425.11</u>	8x für MR 250 12x für MR 330
	<u>6436.31.03</u>	1	Lagerbolzen mit Kugellagern komplett, Bild-Nr. 8,9,10	<u>6427.28</u>	
15	6436.28.06	1	Paar Messerhalter -geteilt- zum nachträglichen Anschweißen	6415.09	



■ lange Enden

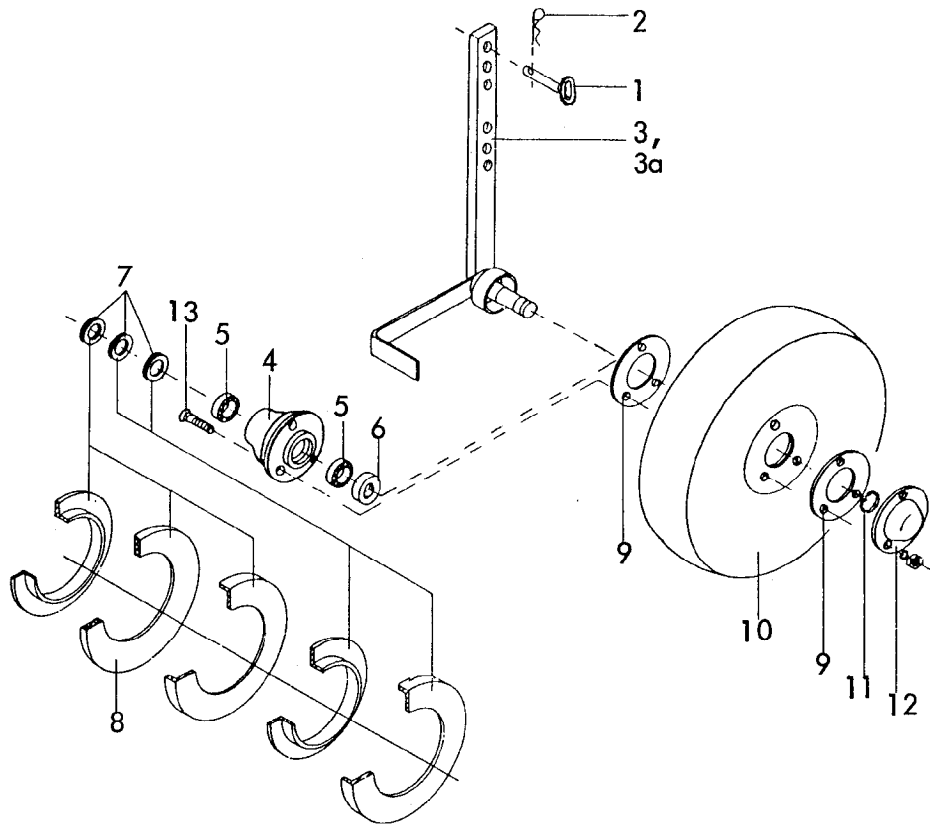


Fahrtrichtung



Messerrollegge MR 250,330 Br.1

Messer und Messerwellenanordnung



Gerätetyp: Stützrad \varnothing 500x120 für EGK(F) 6,8, ED 4,6,8

Bild-Nr.	Bestell-Nr.	Stücke Gerät/ Baugr.	Ersatzteilbezeichnung	Alte Bestell-Nr.	ca. kg / Teil
1	6330.52.00	2	Steckstock TB-19x60A		
2	4716.35.00	2	Federsteckstock BTB-4	6416.01-3	
3	6330.48.02	1	Stützradstiel -rechts-		
3a	6330.48.01	1	Stützradstiel -links-		
4	7511.12.01	2	Stützradnabe RWA-32		
5	625D6006	4	Rillenkugellager 6006 DIN 265		
6	625D6006RS1	2	Rillenkugellager 6006 RS 1 DIN 265		
7	7511.10.01	6	Satz Dichtungslamellen Z 006	7501.05-9	
8	7511.00.01	2	Filzring DW-8, \varnothing 33/52x2	7207.06	
9	7511.00.03	4	Dichtung DW-4	7303.44-2	
10	7511.06.00	2	Vollscheibenrad RVA-505, \varnothing 500x120	7501.06-17	
11	471D302	2	Sicherungsring 30x2 DIN 471		
12	7511.00.02	2	Radkappe RUA-3	7501.05-14	
13	608D1035N	6	Senkschraube M 10x35 DIN 608-10.9		
"	127DA10	6	Federring A 10 DIN 127		
"	934D10P	6	6-ktmu. M 10 DIN 934-8		

WALTERSCHEID

Gelenkwelle
P.T.O. drive shaft
Transmission

W2500-SD25F-610

Bestell-Nr.
Part no.
Reference

Zeichnungs-Nr.
Drawing no.
No. du plan

Datum
Date
Date 2.1.02.1.9.8.5

für Kunde
for customer
pour client

Rabewerk

Kundenzeichnungs-Nr.
Customer drawing no.
No. du plan client

Maschinenart
Machine
Machine

Type
Type
Type

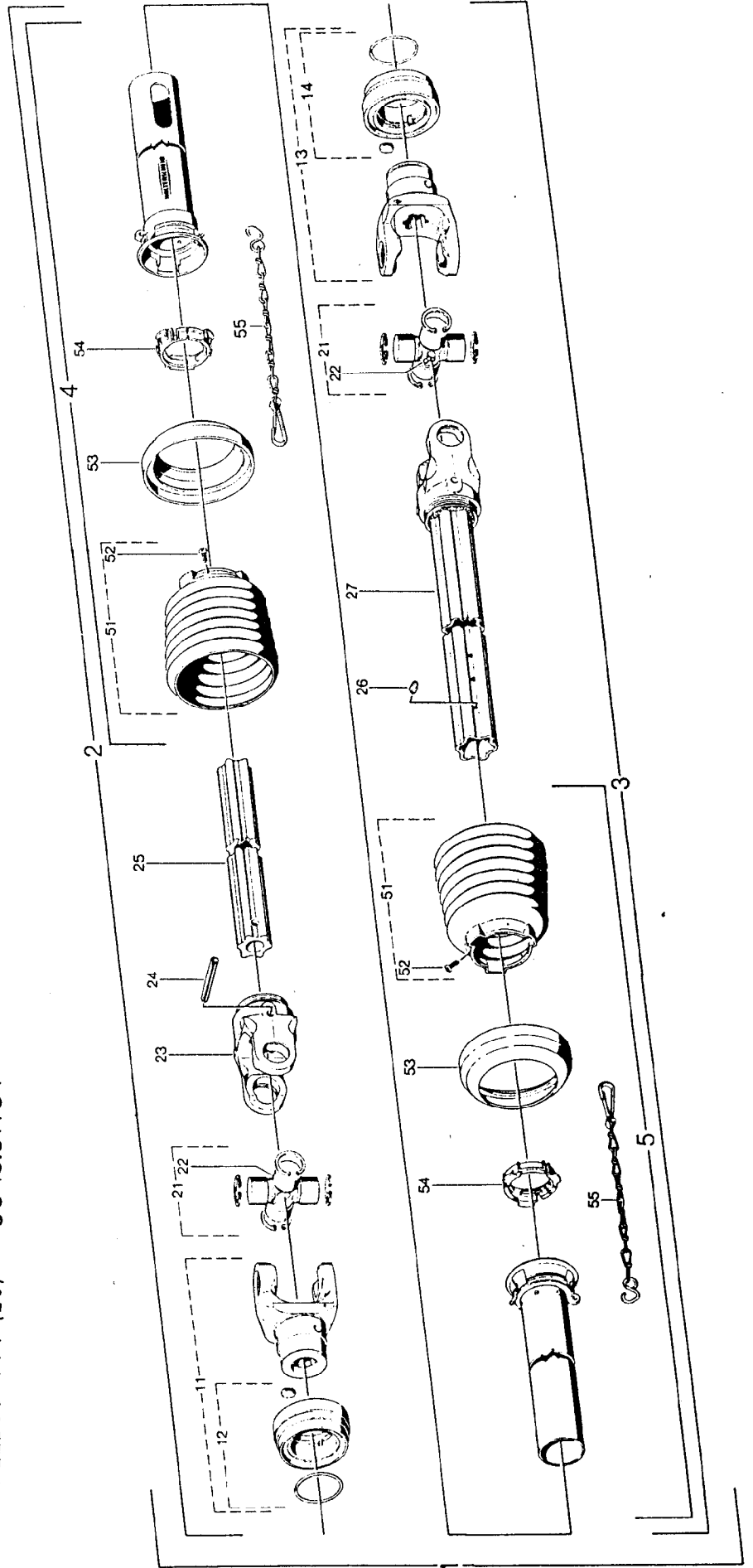
Grubber LGK(F) 6,8

EGK(F) 6,8

GK(F) 7/300

Sprosser 2, 3, 5

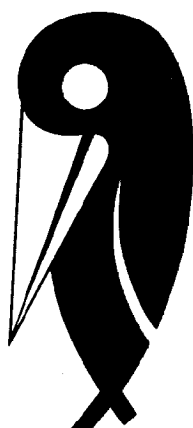
- a = QSG2500-1³/₈"(6) = 6343.07.01
- b = QSG2500-1³/₈"(21) = 6343.07.02
- c = QSG2500-1³/₄"(6) = 6343.07.03
- d = QSG2500-1³/₄"(20) = 6343.07.04



WALTERSCHEID - Gelenkwelle W 2500-SD25F-610 für Grubber LGK(F) 6,8, EGK(F) 6,8, GK(F) 7/300 Sprosser 2,3,5

21.02.1985

Positions-Nr. Item No. Réfère	Bestell-Nr. Part No. Référence	Zechungs-Nr. Drawing No. Part. No. plan	Stückzahl Quantity Quantité	Technische Angaben Technical data Données techniques	Benennung	Description	Designation
1a	378970	11269	1	W2500-SD25F-610	Gelenkwelle mit Schutz	PTO drive shaft with guard	Transmission avec protecteur
1b	379401	11319	1	W2500-SD25F-610			
1c	379402	11320	1	W2500-SD25F-610			
1d	379403	11321	1	W2500-SD25F-610			
2a	375170		1	WH2500-SD25F-556	Innere Gelenkwellenhälfte mit äußerer Schutzhälfte	Inner PTO drive shaft half with outer guard half	Demi-transmission inférieure avec demi-protecteur extérieur
2b	377325		1	WH2500-SD25F-556	Äußere Gelenkwellenhälfte mit innerer Schutzhälfte	Outer PTO drive shaft half with inner guard half	Demi-transmission extérieure avec demi-protecteur intérieur
2c	377544		1	WH2500-SD25F-556	Außere Schutzhälfte	Outer guard half	Demi-protecteur extérieur
2d	377549		1	WH2500-SD25F-556	Innere Schutzhälfte	Inner guard half	Demi-protecteur intérieur
3	378969		1	WH2500-SD25-501			
4	377851	85.216	1	SDH25F-L=375mm			
5	375636	85.204	1	SDH25-L=370mm			
11a	366798	+36.83.00	1	Q.SG2500-1/16" (16)	Q.S.-Gabel komplett	Q.S.-yoke complete	Mâchoire Q.S complète
11b	366800	+36.83.02	1	Q.SG2500-1/16" (21)			
11c	366806	+36.84.00	1	Q.SG2500-1/16" (16)			
11d	366808	+36.84.02	1	Q.SG2500-1/16" (20)			
12a	376106	agraset 123	1		Q.S.-Verschluß komplett; Größe C	Q.S.-lock complete; size C	Verrouillage Q.S complet; type C
12b			1				
12c	376107	agraset 124	1				
12d			1				
13	366798	+36.83.00	1	Q.SG2500-1/16" (16)	Q.S.-Gabel komplett	Q.S.-yoke complete	Mâchoire Q.S complète
14	376106	agraset 123	1		Q.S.-Verschluß komplett; Größe C	Q.S.-lock complete; size C	Verrouillage Q.S complet; type C
21	312209	36.00.00	2		Kreuzgarnitur komplett	Cross and bearing kit complete	Bloc croisillon complet
22	084099	63.27.00	2	M8x1	Kegel-Schmiernippel	Lubrication fitting	Graisseur
23	097133	36.13.100	1	RG2500-S4	Rillengabel	Inboard yoke	Mâchoire à gorge
24	304046	61.05.12	1	DN1481-10x90	Spannstift	Spring type straight pin	Goupille élastique
25	375162	75.44.21	1	S4verg.-L=500mm	Profildelle; vergütet	Profile shaft; tempered	Arbre profilé; trempé et revenu
26	043427	63.11.02	1	AM6	Kegel-Schmiernippel	Lubrication fitting	Graisseur
27	375181	36.14.141	1	WG2500-S5, L=501mm	Wellengabel	Welded shaft and yoke assembly	Mâchoire avec profil soudé
51	365387	85.26.07	2		Schutzrichter mit Schraube	Guard cone with screw	Cône protecteur avec vis
52	365305	60.15.00	2	4x10	Schraube	Screw	Vis
53	359474	82.85.03	2		Stützring	Reinforcing collar	Bague de renfort
54	087276	82.83.04	2		Gleitring	Bearing ring	Bague de glissement
55	044321	82.36.03	2		Halteketten	Safety chain	Chainette



Ersatzteilliste

6343

EGK(F) 6,8, FEGK(F) 6,8 (H) Baureihe 1
08.87

Bei Ersatzteilbestellungen bitte Rückseite beachten!


RABEWERK



Wichtig bei Ersatzteilbestellungen:

Bitte machen Sie bei jeder Bestellung folgende Angaben:

1. Gerätetype (auf Typenschild eingeschlagen).
2. Maschinenummer (auf Typenschild und Rahmen eingeschlagen).

RABE  WERK <small>GmbH + Co. D-49152 Bad Essen</small>	
Typ	
Nr.	Kontrolle

▲
Typenschild

3. Bestellnummer oder, falls hinter der entsprechenden Bildnummer keine Bestellnummer angegeben ist, die Lagernummer bzw. die DIN-Nummer mit den dazugehörigen Maßen. Wünschen Sie den Bezug kompletter Baugruppen, so geben Sie bitte die unterstrichene Bestellnummer an.
4. Die gewünschte Stückzahl der zu liefernden Ersatzteile.

RABE WERK

GmbH + Co., Landmaschinenfabrik, D-49152 Bad Essen

Telefon: (05472) 7710 · Telex: 941617 · Telefax: (05472) 771190