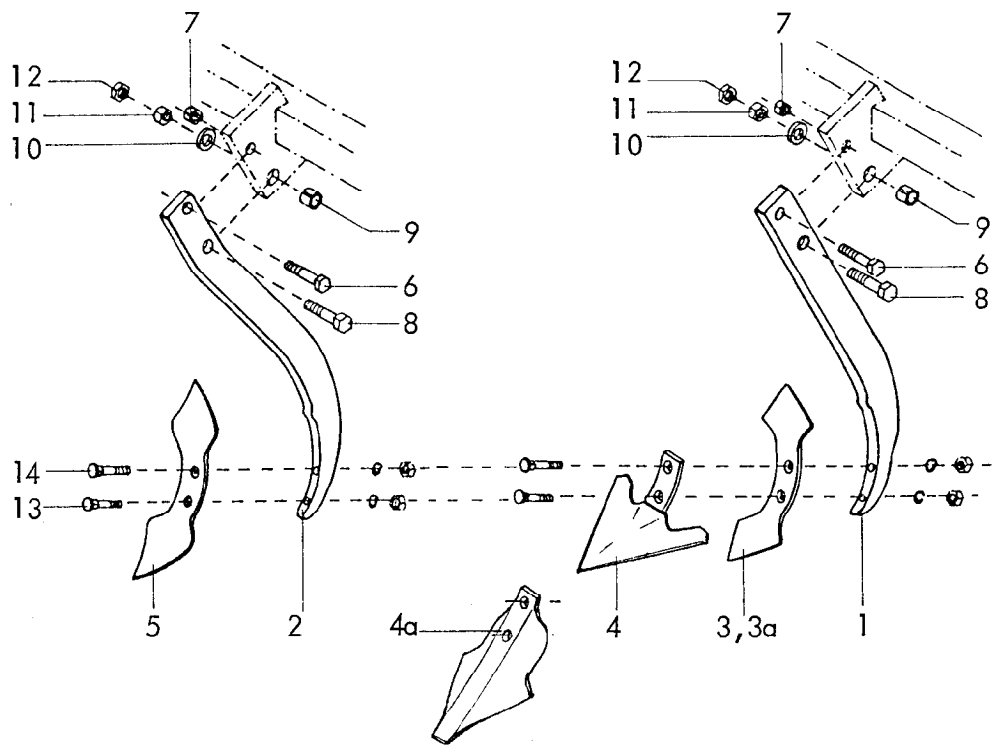


6333  
Schälgrubber, 4-balkig  
EGS(F) 9,11,13,15  
01.84

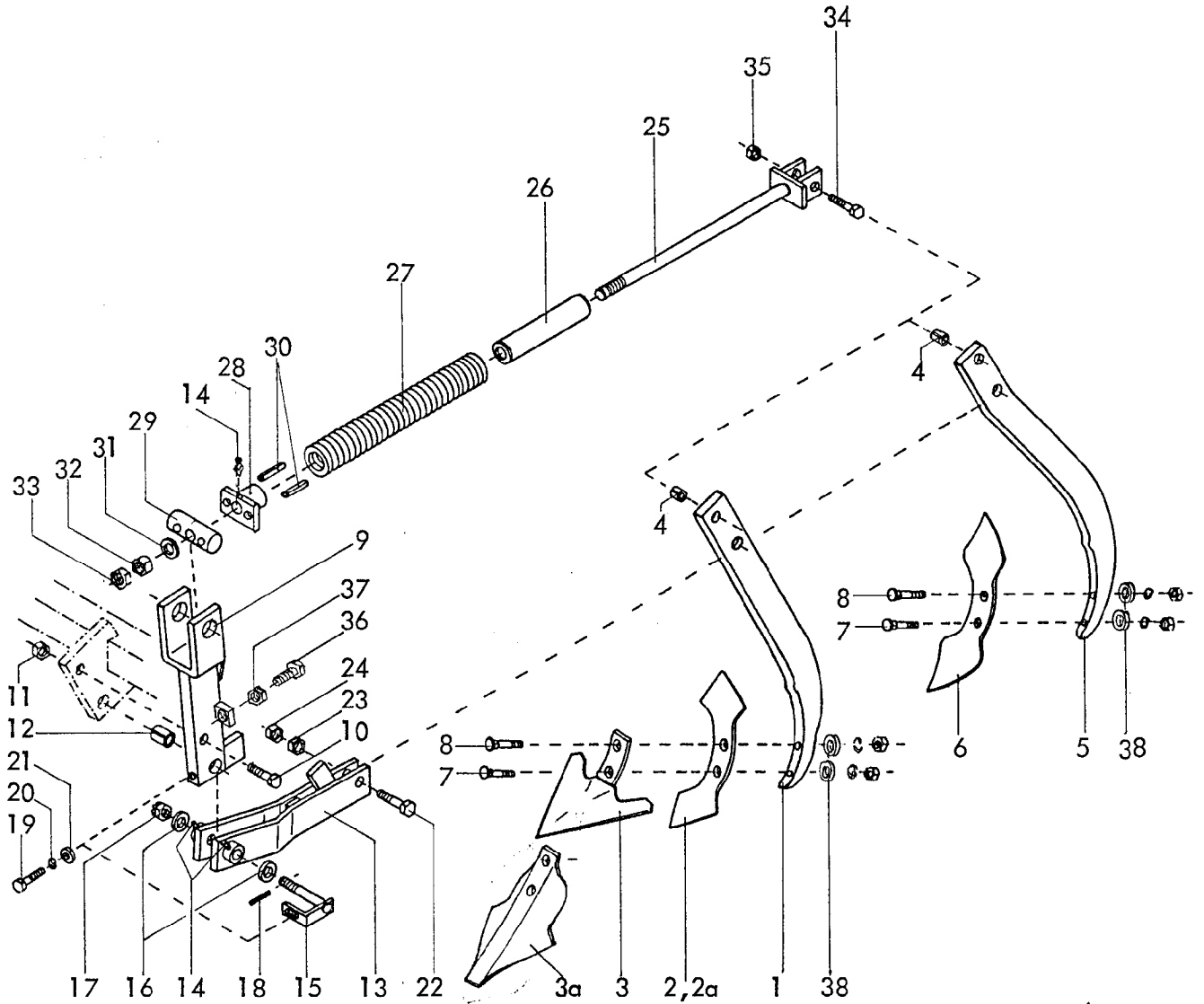
2 Gerätetyp: Schälgrubber, 4-balkig EGS(F) 9, 11, 13, 15

| Bild-Nr. | Bestell-Nr. | Stückje<br>Gerät/<br>Baugr. | Ersatzteilbezeichnung                         | Alte Bestell-Nr. | ca.<br>kg / Teil |                          |
|----------|-------------|-----------------------------|---|------------------|------------------|--------------------------|
| 1        | 6333.12.01  | 1                           | Rahmen EGS(F) 9                               |                  |                  |                          |
| 1a       | 6333.13.01  | 1                           | Rahmen EGS(F) 11                              |                  |                  |                          |
| 2        | 6333.14.01  | 1                           | Rahmen EGS(F) 13                              |                  |                  |                          |
| 3        | 6333.15.02  | 1                           | Rahmen EGS(F) 15                              |                  |                  |                          |
| 4        | 6333.07.01  | 2                           | Turmstrebe für EGS(F) 9, 11 (für Turm 80x20 ) | 6327.05          |                  |                          |
| 4        | 6333.07.02  | 2                           | Turmstrebe für EGS(F) 13 (für Turm 100x15)    | 6327.06          |                  |                          |
| 4a       | 6333.07.03  | 1                           | Turmstrebe für EGS(F) 15 " " " "              |                  |                  |                          |
| 5        | 931D2060P   | 2                           | 6-ktschr. M 20x60 DIN 931-8.8                 |                  |                  |                          |
| 6        | 934D20P     | 2                           | 6-ktmu. M 20 DIN 934-8                        |                  |                  |                          |
| 7        | 936D20P     | 2                           | 6-ktmu. M 20 DIN 936-8                        |                  |                  |                          |
| 8        | 6327.07-1   | 1                           | Leuchenträger Ausf. E                         | I-2343           |                  |                          |
| 9        | 6327.07-2   | 1                           | Lasche "                                      | "                |                  |                          |
| 10       | 601D10120Mu | 2                           | 6-ktschr. M 10x120 Mu DIN 601                 |                  |                  | für EGS(F) 9             |
| "        | 127DA10     | 2                           | Federring A 10 DIN 127                        |                  |                  |                          |
| 11       | 6327.08-1   | 1                           | Leuchenträger -hinten rechts- Ausf. C         | I-2343           |                  |                          |
| 12       | 6327.09-1   | 1                           | Leuchenträger -hinten links- Ausf. B          | "                |                  |                          |
| 13       | 6327.10-1   | 2                           | Leuchenträger -vorn- Ausf. A                  | "                |                  |                          |
| 14       | 6327.10-2   | 2                           | Lasche -vorn- "                               | "                |                  |                          |
| 15       | 601D1080Mu  | 4                           | 6-ktschr. M 10x80 Mu DIN 601                  |                  |                  | für EGS(F)<br>11, 13, 15 |
| 16       | 6327.07-2   | 2                           | Lasche -hinten- Ausf. C                       | "                |                  |                          |
| 17       | 601D10120Mu | 4                           | 6-ktschr. M 10x120 Mu DIN 601                 |                  |                  |                          |
| "        | 127DA10     | 6                           | Federring A 10 DIN 127                        |                  |                  |                          |
|          |             |                             |   |                  |                  | 01.84                    |



Gerätetyp: Schälgrubber EG, EGS -Stückzahl pro Zinken -starr-

| Bild-Nr. | Bestell-Nr. | Stück<br>Gerät/<br>Baugr. | Ersatzteilbezeichnung   | Alte Bestell-Nr. | ca.<br>kg / Teil |
|----------|-------------|---------------------------|---|------------------|------------------|
| 1        | 6331.21.01  | 1                         | Zinken  |                  |                  |
| 2        | 6331.04.21  | 1                         | Grubberzinken für Hohlchar  |                  |                  |
| 3        | 6331.04.02  | 1                         | Doppelherzschar GG-41   | 6309.05-2        | } 130 breit      |
| 3a       | 6331.04.30  | 1                         | Doppelherzschar GG-41 Z (RABID-beschichtet)   |                  |                  |
| 3        | 6331.04.17  | 1                         | Doppelherzbreitschar GG-81  |                  | } 180 breit      |
| 3a       | 6331.04.31  | 1                         | Doppelherzbreitschar GG-81 Z (RABID-beschichtet)  |                  |                  |
| 4        | 6331.07.00  | 1                         | flachliegendes Breitschar GG-7  | 6326.07-1        |                  |
| 4a       | 6340.03.02  | 1                         | Spezial-Schälschar GG-16 ( nur für 3-balkige Ausfg. )   |                  |                  |
| 5        | 6331.04.20  | 1                         | Doppelherz-Hohlchar GG-20   |                  |                  |
| 6        | 931D1660P   | 1                         | 6-ktschr. M 16x60 DIN 931-8.8 ( Scherschraube/Überlastsicherung ab<br>Maschinennummer 26390 ) |                  |                  |
| 7        | 980DV16P    | 1                         | Sicherungsmutter VM 16 DIN 980-8  |                  |                  |
| 8        | 960D201570P | 1                         | 6-ktschr. M 20x1,5x70 DIN 960-8.8   |                  |                  |
| 9        | 7346D2520   | 1                         | Spannstift 25x20 DIN 7346   |                  |                  |
| 10       | 1441D21     | 1                         | Scheibe 21 DIN 1441   |                  |                  |
| 11       | 934D2015P   | 1                         | 6-ktmu. M 20x1,5 DIN 934-8  |                  |                  |
| 12       | 936D2015P   | 1                         | 6-ktmu. M 20x1,5 DIN 936-8  |                  |                  |
| 13       | 2700.26.12  | 1                         | Senkschraube M 12x65-10.9   |                  |                  |
| 14       | 2700.26.13  | 1                         | Senkschraube M 12x70-10.9   |                  |                  |
| "        | 127DA12     | 2                         | Federring A 12 DIN 127  |                  |                  |
| "        | 934D12P     | 2                         | 6-ktmu. M 12 DIN 934-8  |                  |                  |

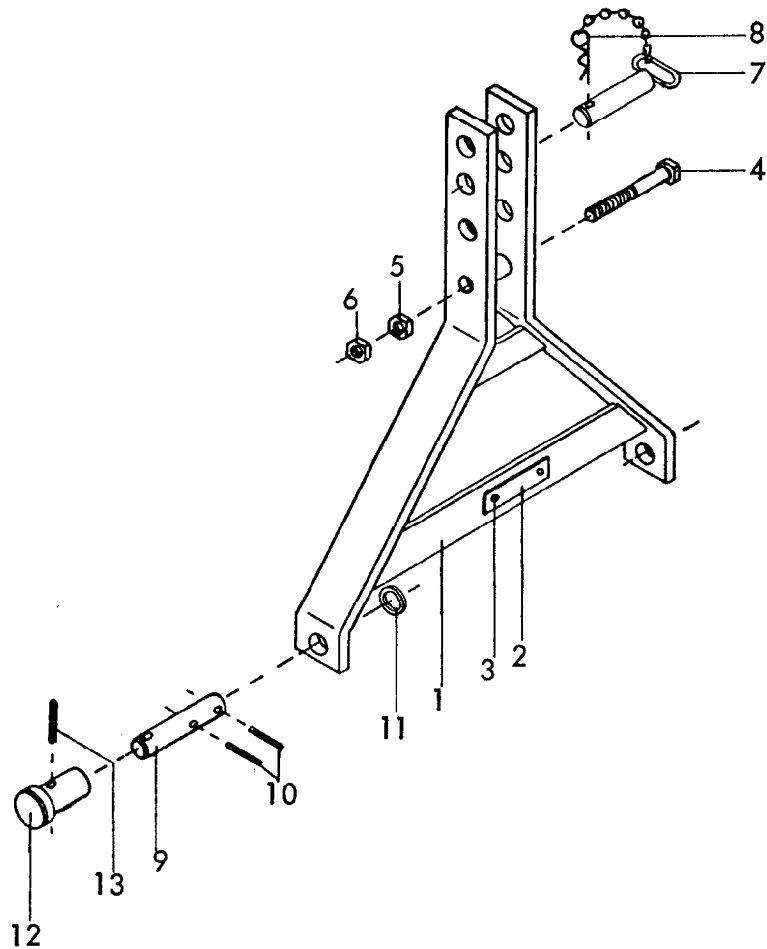


Gerätetyp: Schälgrubber EGF, EGSF

Stückzahl pro Zinken -gedefert-

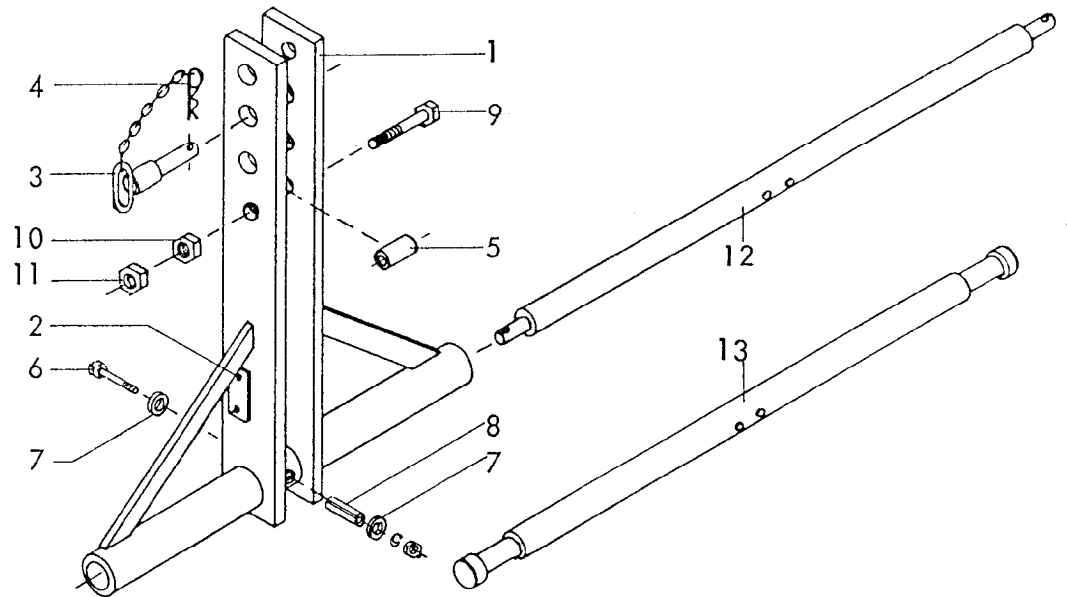
| Bild-Nr. | Bestell-Nr. | Stückje Gerät/Baugr. | Ersatzteilbezeichnung                               | Alte Bestell-Nr. | ca. kg/Teil |
|----------|-------------|----------------------|---|------------------|-------------|
| 1        | 6331.21.01  | 1                    | Zinken  |                  |             |
| 2        | 6331.04.02  | 1                    | Doppelherzschar GG-41                               | 6309.05-2        | 130 breit   |
| 2a       | 6331.04.30  | 1                    | Doppelherzschar GG-41 Z (RABID-beschichtet)         |                  |             |
| 2        | 6331.04.17  | 1                    | Doppelherzbreitschar GG-81                          |                  | 180 breit   |
| 2a       | 6331.04.31  | 1                    | Doppelherzbreitschar GG-81 Z (RABID-beschichtet)    |                  |             |
| 3        | 6331.07.00  | 1                    | flachliegendes Breitschar GG-7                      | 6326.07-1        |             |
| 3a       | 6340.03.02  | 1                    | Spezial-Schälschar GG-16 (nur für 3-balkige Ausfg.) |                  |             |
| 4        | 7346D1620   | 1                    | Spannhülse 16x20 DIN 7346                           |                  |             |
| 5        | 6331.04.21  | 1                    | Grubberzinken für Hohlschar                         |                  |             |
| 6        | 6331.04.20  | 1                    | Doppelherz-Hohlschar GG-20                          |                  |             |

| Bild-Nr. | Bestell-Nr. | Stücke<br>Gerät/<br>Baugr. | Ersatzteilbezeichnung                | Alle Bestell-Nr. | ca.<br>kg / Teil |
|----------|-------------|----------------------------|--------------------------------------|------------------|------------------|
| 7        | 2700.26.12  | 1                          | Senkschraube M 12x65-10.9            |                  |                  |
| 8        | 2700.26.13  | 1                          | Senkschraube M 12x70-10.9            |                  |                  |
| "        | 127DA12     | 2                          | Federring A 12 DIN 127               |                  |                  |
| "        | 934D12P     | 2                          | 6-ktmu. M 12 DIN 934-8               |                  |                  |
| 9        | 6331.24.00  | 1                          | Anbaustück                           |                  |                  |
| 10       | 960D161565M | 1                          | 6-ktschr. M 16x1,5x65 DIN 960-12.9   |                  |                  |
| 11       | 980DV1615P  | 1                          | Sicherungsmutter VM 16x1,5 DIN 980-8 |                  |                  |
| 12       | 7346D2545   | 1                          | Spannhülse 25x45 DIN 7346            |                  |                  |
| 13       | 6331.11.00  | 1                          | Zwischenstück                        | 6319.06          |                  |
| 14       | 4716.38.00  | 3                          | Schmiernippel H 1 8x1                | 6312.04-6        |                  |
| 15       | 6331.14.00  | 1                          | Zinkendrehpunkt                      |                  |                  |
| 16       | 6916D21     | 2                          | Scheibe 21 DIN 6916                  |                  |                  |
| 17       | 935D2015P   | 1                          | Kronenmutter M 20x1,5 DIN 935-8      |                  |                  |
| 18       | 1481D3530   | 1                          | Spannhülse 3,5x30 DIN 1481           |                  |                  |
| 19       | 933D1230N   | 1                          | 6-ktschr. M 12x30 DIN 933-10.9       |                  |                  |
| 20       | 127DA12     | 1                          | Federring A 12 DIN 127               |                  |                  |
| 21       | 6436.60.03  | 1                          | Scheibe C-13                         |                  |                  |
| 22       | 960D201570P | 1                          | 6-ktschr. M 20x1,5x70 DIN 960-8      |                  |                  |
| 23       | 934D2015P   | 1                          | 6-ktmu. M 20x1,5 DIN 934-8           |                  |                  |
| 24       | 936D2015P   | 1                          | 6-ktmu. M 20x1,5 DIN 936-8           |                  |                  |
| 25       | 6331.09.08  | 1                          | Gewindestange                        | 6319.04-1        |                  |
| 26       | 6331.09.06  | 1                          | Führungsrohr                         | 6319.04-4        |                  |
| 27       | 6331.09.02  | 1                          | Druckfeder DF-325                    | 6319.04-2        |                  |
| 28       | 6331.09.03  | 1                          | Führungsstück                        | 6312.04-4        |                  |
| 29       | 6331.09.12  | 1                          | Lagerbolzen Ø40x125                  |                  |                  |
| 30       | 1481D1050   | 2                          | Spannhülse 10x50 DIN 1481            | } Verbundstift   |                  |
| "        | 1481D650    | 2                          | Spannhülse 6x50 DIN 1481             |                  |                  |
| 31       | 126D26      | 1                          | Scheibe 26 DIN 126                   |                  |                  |
| 32       | 934D24P     | 1                          | 6-ktmu. M 24 DIN 934-8               |                  |                  |
| 33       | 936D24P     | 1                          | 6-ktmu. M 24 DIN 936-8               |                  |                  |
| 34       | 931D1260N   | 1                          | 6-ktschr. M 12x60 DIN 931-10.9       |                  |                  |
| 35       | 980DV12P    | 1                          | 6-ktmu. VM 12 DIN 980-8              |                  |                  |
| 36       | 933D1635P   | 1                          | 6-ktschr. M 16x35 DIN 933-8.8        |                  |                  |
| 37       | 936D16P     | 1                          | 6-ktmu. M 16 DIN 936-8               |                  |                  |
| 38       | 125D13      | 2                          | Scheibe 13 DIN 125                   |                  |                  |



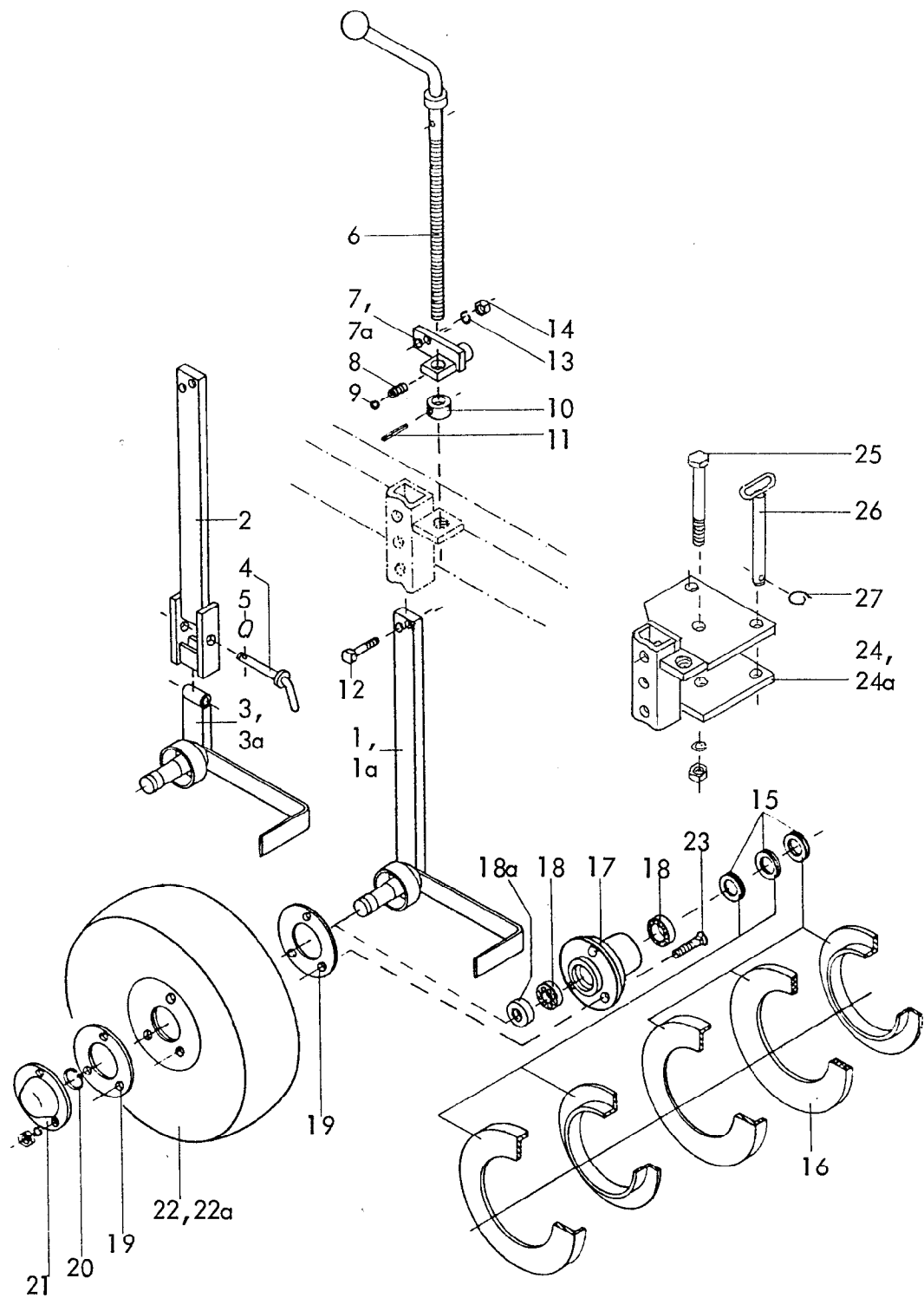
Gerätetyp: Dreipunkturm 80x20

| Bild-Nr. | Bestell-Nr. | Stückje<br>Gerät/<br>Baugr. | Ersatzteilbezeichnung                      | Alte Bestell-Nr. | ca.<br>kg / Teil |
|----------|-------------|-----------------------------|--|------------------|------------------|
| 1        | 6436.25.08  | 1                           | Dreipunkturm                               |                  |                  |
| 2        | 4716.37.00  | 1                           | Typenschild SX-4                           | 6405.01-2        |                  |
| 3        | 1476D410    | 2                           | Halbrundkerbnagel 4x10 DIN 1476            |                  |                  |
| 4        | 931D20150P  | 1                           | 6-ktschr. M 20x150 DIN 931-8.8             |                  |                  |
| 5        | 934D20P     | 1                           | 6-ktmu. M 20 DIN 934-8                     |                  |                  |
| 6        | 936D20P     | 1                           | 6-ktmu. M 20 DIN 936-8                     |                  |                  |
| 7        | 8413.59.00  | 1                           | O.L.-Stock Kat. II kpl., TB-25x115 A       |                  |                  |
| 8        | 4716.35.00  | 1                           | Federsteckstock BTB-4                      | 6416.01-3        |                  |
| 9        | 6436.00.01  | 2                           | Unterlenkerzapfen Kat. II , HB-36          | 7602.06-1        |                  |
| 10       | 1481D1050   | 4                           | Spannhülse 10x50 DIN 1481                  |                  |                  |
| 11       | 126D30      | 2                           | Scheibe 30 DIN 126                         |                  |                  |
| 12       | 7602.07-1   | 2                           | Kuppelbüchse Kat. II ( für Fendt-Kuppler ) | A - 2659         |                  |
| 13       | 1481D1236   | 2                           | Spannhülse 12x36 DIN 1481                  |                  | 10.84            |



Gerätetyp: Dreipunkturm 100x15

| Bild-Nr. | Bestell-Nr. | Stückje<br>Gerät/<br>Baugr. | Ersatzteilbezeichnung                           | Alte Bestell-Nr. | ca.<br>kg / Teil               |
|----------|-------------|-----------------------------|---|------------------|--------------------------------|
| 1        | 6333.08.03  | 1                           | Turm  | 7605.01-1        |                                |
| 2        | 4716.37.00  | 1                           | Typenschild SX-4                                | 6405.01-2        |                                |
| "        | 1476D410    | 2                           | Halbrundkerbnagel 4x10 DIN 1476                 |                  |                                |
| 3        | 6333.09.00  | 1                           | O.L.-Stock Kat. II kpl., DTB-112x87             |                  |                                |
| 3        | 6333.10.00  | 1                           | O.L.-Stock Kat. III kpl., DTB-112x35            |                  |                                |
| 4        | 4716.35.00  | 1                           | Federsteckstock BTB-4                           | 6416.01-3        |                                |
| 5        | 6333.08.10  | 1                           | Distanzrohr                                     | 7604.01-2        |                                |
| 6        | 931D890P    | 1                           | 6-ktschr. M 8x90 DIN 931-8.8                    |                  |                                |
| "        | 127DA8      | 1                           | Federring A 8 DIN 127                           |                  |                                |
| "        | 934D8P      | 1                           | 6-ktmu. M 8 DIN 934-8                           |                  |                                |
| 7        | 126D9       | 2                           | Scheibe 9 DIN 126                               |                  |                                |
| 8        | 1481D1370   | 1                           | Spannstift 13x70 DIN 1481                       |                  |                                |
| 9        | 931D24150P  | 1                           | 6-ktschr. M 24x150 DIN 931-8.8                  |                  |                                |
| 10       | 934D24P     | 1                           | 6-ktmu. M 24 DIN 934-8                          |                  |                                |
| 11       | 936D24P     | 1                           | 6-ktmu. M 24 DIN 936-8                          |                  |                                |
| 12       | 8007.17.04  | 1                           | Dreipunktachse Kat. II, DA-795, 963 lg.         | 7604.01-3        |                                |
| 12       | 8007.17.06  | 1                           | Dreipunktachse Kat. III, DA-751, 1113 lg.       | 7604.02-1        |                                |
| 12       | 8007.40.00  | 1                           | Dreipunktachse Kat. III -kurz-, DA-756, 979 lg. |                  |                                |
| 13       | 8007.32.02  | 1                           | Dreipunktachse Kat. II, DA-753                  | 7605.03-1        | } für Fendt-<br>Schnellkuppler |
| 13       | 8007.32.04  | 1                           | Dreipunktachse Kat. III, DA-755                 | 7605.04-1        |                                |

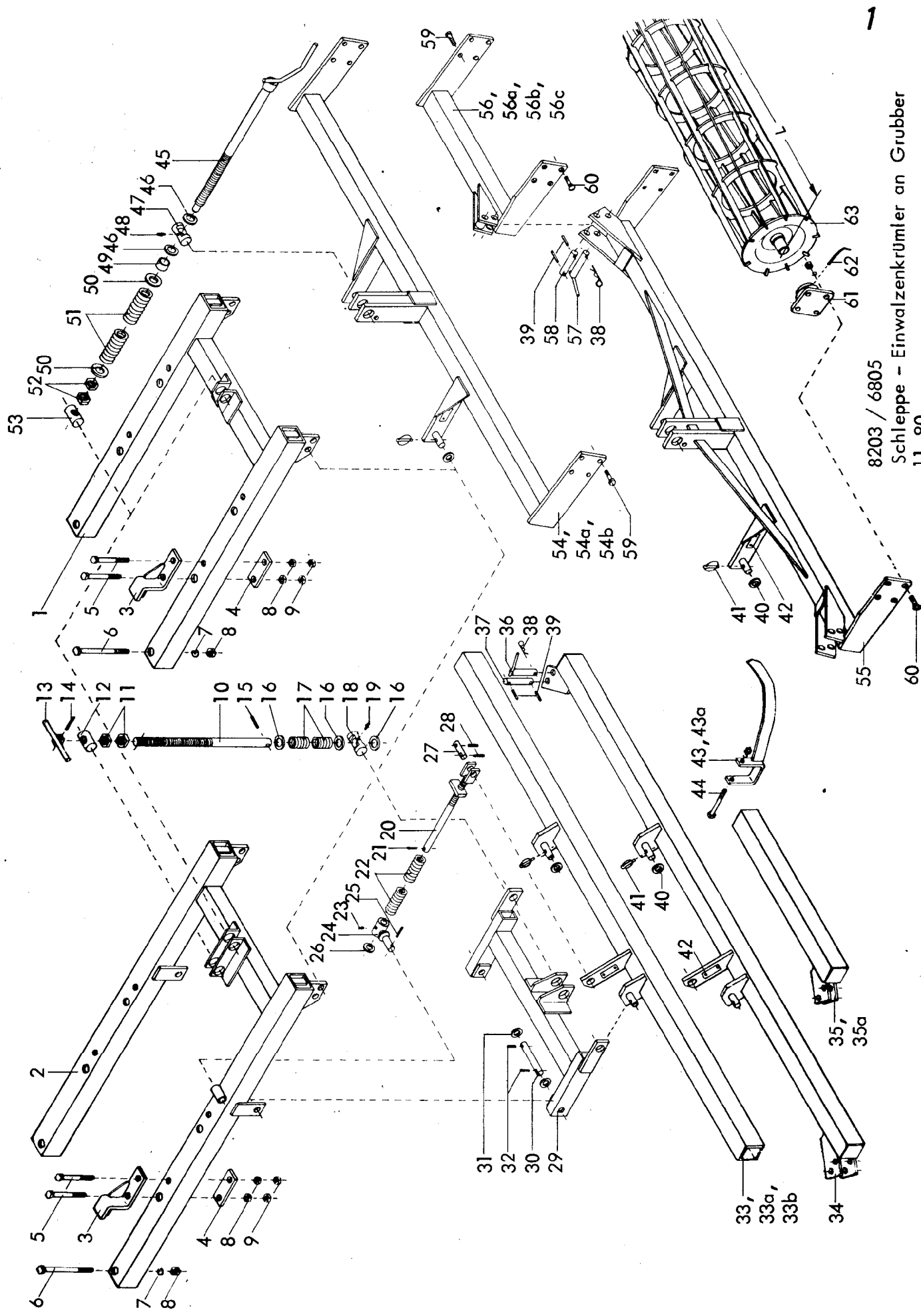


6330  
 Stützräder für EGS(F) - Grubber  
 04.85



Gerätetyp: Stützräder für EGS(F) - Grubber

| Bild-Nr. | Bestell-Nr. | Stücke<br>Gerät/<br>Baugr. | Ersatzteilbezeichnung  | Alte Bestell-Nr.              | ca.<br>kg /Teil                                |
|----------|-------------|----------------------------|--|-------------------------------|--|
| 1        | 6330.36.01  | 1                          | Stützradstiel -rechts-                                       |                               | rechts = spiegelbildlich<br>links = abgebildet |
| 1a       | 6330.36.02  | 1                          | Stützradstiel -links-  |                               |  |
| 2        | 6330.37.01  | 2                          | Stützradstiel -geteilt-                                      | für EGS(F) 3/11,<br>EGS(F) 15 |  |
| 3        | 6330.37.02  | 1                          | Klappteil -rechts-   |                               |  |
| 3a       | 6330.37.03  | 1                          | Klappteil -links-  |                               |  |
| 4        | 8015.10.00  | 2                          | Steckstock   |                               |  |
| 5        | 6608.12.07  | 2                          | Sicherungsring   |                               |  |
| 6        | 7518.06.00  | 2                          | Tiefenstellspindel   |                               |  |
| 7        | 7518.10.00  | 1                          | Anschraubplatte ( für rechten Stützradstiel )                |                               |  |
| 7a       | 7518.05.00  | 1                          | Anschraubplatte ( für linken Stützradstiel )                 |                               |  |
| 8        | 4716.12.00  | 2                          | Druckfeder DF-80   | 4701.05-10                    |  |
| 9        | 4716.36.00  | 2                          | Kugel Ø 14   | 4701.05-9                     |  |
| 10       | 7509.00.04  | 2                          | Stoßring   | 7507.07                       |  |
| 11       | 1481D536    | 2                          | Spannhülse 5x36 DIN 1481                                     |                               |  |
| 12       | 931D1250P   | 2                          | 6-kt Schr. M 12x50 DIN 931-8.8                               |                               |  |
| 13       | 127DA12     | 2                          | Federring A 12 DIN 127                                       |                               |  |
| 14       | 934D12P     | 2                          | 6-ktmu. M 12 DIN 934-8                                       |                               |  |
| 15       | 7511.10.01  | 6                          | Satz Dichtungslamellen Z 006                                 | 7501.05-9                     |  |
| 16       | 7511.00.01  | 2                          | Filzring DW-8  | 7207.06                       |  |
| 17       | 7511.12.01  | 2                          | Stützradnabe RWA-30  |                               |  |
| 18       | 625D6006    | 4                          | Rillenkugellager 6006 DIN 625                                |                               |  |
| 18a      | 625D6006RS1 | 2                          | Rillenkugellager 6006 RS 1 DIN 625                           |                               |  |
| 19       | 7511.00.03  | 4                          | Dichtung DW-4  | 7303.44-2                     |  |
| 20       | 471D302     | 2                          | Sicherungsring 30x2 DIN 471                                  |                               |  |
| 21       | 7511.00.02  | 2                          | Radkappe RUA-3   | 7501.05-14                    |  |
| 22       | 6330.05.00  | 2                          | Radscheibe RVA-404, Ø 400x110<br>für EGS(F) 9, 3/7, 3/9      | 7303.45                       |  |
| 22a      | 6330.06.00  | 2                          | Radscheibe RVA-406, Ø 400x150<br>für EGS(F) 11, 13, 15, 3/11 | 6510.16-1                     |  |
| 23       | 608D1035N   | 6                          | Senkschraube M 10x35 DIN 608-10.9                            |                               |  |
| "        | 127DA10     | 6                          | Federring A 10 DIN 127                                       |                               |  |
| "        | 934D10P     | 6                          | 6-ktmu. M 10 DIN 934-8                                       |                               |  |
| 24       | 6330.43.01  | 1                          | Stützradkonsole -links-                                      | für EGS(F) 15                 |  |
| 24a      | 6330.43.02  | 1                          | Stützradkonsole -rechts-                                     |                               |  |
| 25       | 931D16140P  | 2                          | 6-kt Schr. M 16x140 DIN 931-8.8                              |                               |  |
| "        | 127DB16     | 2                          | Federring B 16 DIN 934-8                                     |                               |  |
| "        | 934D16P     | 2                          | 6-ktmu. M 16 DIN 934-8                                       |                               |  |
| 26       | 6330.12.03  | 4                          | Steckstock   |                               |  |
| 27       | 6608.12.07  | 4                          | Sicherungsring   |                               |  |



8203 / 6805

Schleppe - Einwalzenkrümler an Grubber  
11.80

2 Gerätetyp: Schlepe - Einwalzenkrümmer an Grubber

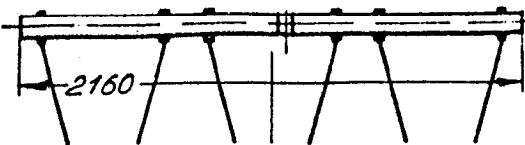
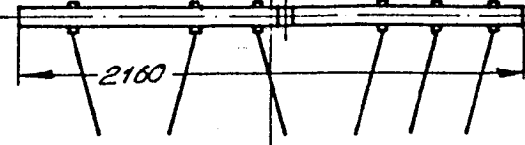
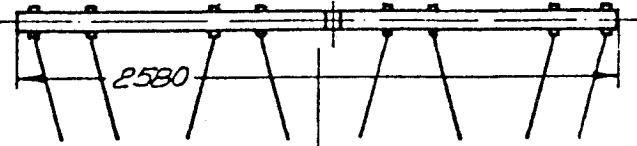
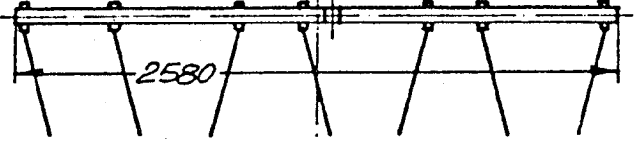
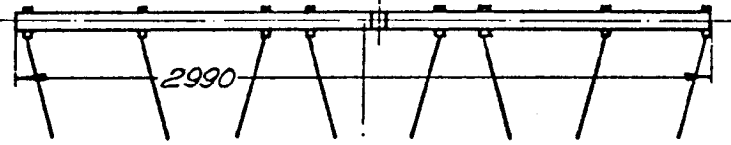
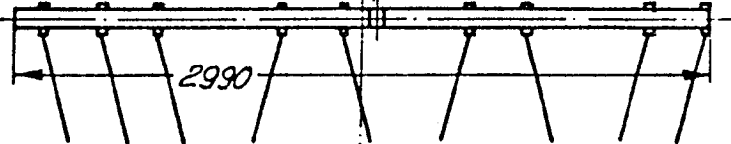
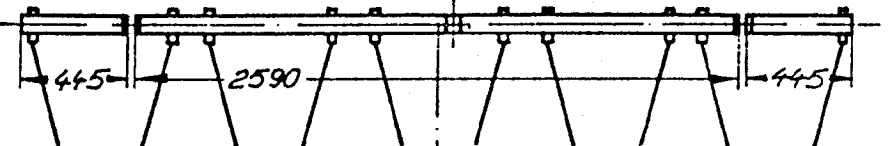
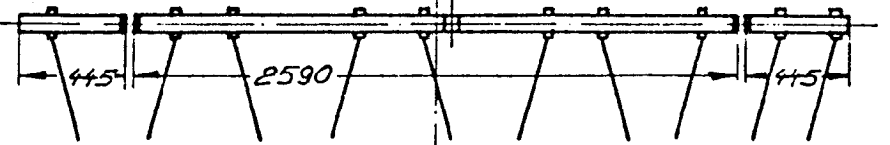
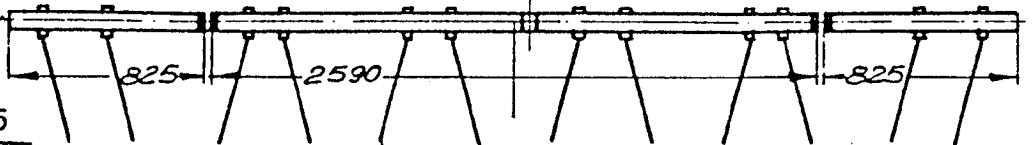
| Bild-Nr. | Bestell-Nr.       | Stücke<br>Gerät/<br>Baugr. | Ersatzteilbezeichnung                            | Alte Bestell-Nr. | ca.<br>kg/Teil |
|----------|-------------------|----------------------------|--|------------------|----------------|
| 1        | 6805.35.01        | 1                          | Anbaurahmen für Einwalzenkrümmer                 |                  |                |
| 2        | 6805.35.02        | 1                          | Anbaurahmen für Schlepe u. Einwalzenkrümmer      |                  |                |
| 3        | 6435.10.00        | 2                          | Anschlagwinkel                                   | 6313.69          |                |
| 4        | 6435.00.04        | 2                          | Lasche   | 6319.09-2        |                |
| 5        |                   | 4                          | 6-ktschr. M 20x150 DIN 931-8.8                   |                  |                |
| 6        |                   | 2                          | 6-ktschr. M 20x220 DIN 931-8.8                   |                  |                |
| 7        |                   | 2                          | Federring B 20 DIN 127                           |                  |                |
| 8        |                   | 6                          | 6-ktmu. M 20 DIN 934-8                           |                  |                |
| 9        |                   | 4                          | 6-ktmu. M 20 DIN 936-8                           |                  |                |
| 10       | 8203.14.01        | 1                          | Spindel Ø 24x600                                 |                  |                |
| 11       |                   | 2                          | 6-ktmu. M 24 DIN 936-8                           |                  |                |
| 12       | 6805.21.07        | 1                          | Spindelmutter MF-69                              | 6319.11-3        |                |
| 13       | 8203.10.01        | 1                          | Drehgriff  | 6319.11-1        |                |
| 14       |                   | 1                          | Spannhülse 6x36 DIN 1481                         |                  |                |
| 15       |                   | 1                          | Verbundstift 10x36 + 6x36 DIN 1481               |                  |                |
| 16       |                   | 3                          | Scheibe 26 DIN 126                               |                  |                |
| 17       | 6805.25.05        | 2                          | Druckfeder DF-227                                | 6802.13-3        |                |
| 18       | 6805.21.05        | 1                          | Spindellager LB-52                               | 6803.04-2        |                |
| 19       | 4716.38.00        | 1                          | Schmiernippel H 1 8x1                            | 6312.04-6        |                |
|          | <u>8203.14.00</u> | 1                          | Spindel -abgedert- komplett,<br>Bild-Nr. 10 - 19 |                  |                |
| 20       | 8203.17.01        | 1                          | Spindel  |                  |                |
| 21       |                   | 1                          | Verbundstift 8x36 + 5x36 DIN 1481                |                  |                |
| 22       | 6805.25.05        | 2                          | Druckfeder DF-227                                | 6802.13-3        |                |
| 23       | 4716.38.00        | 1                          | Schmiernippel H 1 8x1                            | 6312.04-6        |                |
| 24       | 8203.17.02        | 1                          | Querstück  |                  |                |
| 25       |                   | 1                          | Spannhülse 8x36 DIN 1481                         |                  |                |
| 26       |                   | 1                          | Scheibe 21 DIN 1441                              |                  |                |
| 27       | 6241.14.11        | 1                          | Bolzen ZB-16x60                                  |                  |                |
| 28       |                   | 2                          | Spannhülse 6x36 DIN 1481                         |                  |                |
|          | <u>8203.17.00</u> | 1                          | Stellspindel komplett, Bild-Nr. 20 - 28          |                  |                |
|          |                   |                            |  |                  | 11.80          |

| Bild-Nr.   | Bestell-Nr.       | Stück<br>Gerät/<br>Baugr. | Ersatzteilbezeichnung   | Alte Bestell-Nr. | ca.<br>kg/Teil |
|--|-------------------|---------------------------|---|------------------|----------------|
| 29   | 8203.15.00        | 1                         | Zwischenrahmen  |                  |                |
| 30   | 6805.42.01        | 2                         | Bolzen ZB-20x146  |                  |                |
| 31   |                   | 4                         | Scheibe 21 DIN 1441   |                  |                |
| 32   |                   | 4                         | Spannhülse 6x36 DIN 1481                                      |                  |                |
| 33   | 8203.16.02        | 1                         | Schleppbalken -S 3/7, S 4/9- 2160 lg.                         |                  |                |
| 33a  | 8203.16.03        | 1                         | Schleppbalken -S 3/9, S 4/11- 2580 lg.                        |                  |                |
| 33b  | 8203.16.04        | 1                         | Schleppbalken - S 3/11, S 4/13- 2990 lg.                      |                  |                |
| 34   | 8203.16.06        | 1                         | Schleppbalken -Mittelteil- S 3/13, S 4/15,<br>S 3/15 2590 lg. |                  |                |
| 35   | 8203.08.02        | 2                         | Seitenteil für S 3/13, S 4/15 440 lg.                         | 6319.17          |                |
| 35a  | 8203.08.03        | 2                         | Seitenteil für S 3/15 820 lg.                                 | 6319.18          |                |
| 36   | 6435.17.00        | 2                         | Steckstock TB-20x110  | 6214.06-2        |                |
| 37   | 8202.00.04        | 2                         | Bolzen ZB-20x110  | 6205.11-12       |                |
| 38   | 4716.35.00        | 2                         | Federsteckstock Ø 4   | 6416.01-3        |                |
| 39   |                   | 4                         | Spannhülse 6x36 DIN 1481                                      |                  |                |
| 40   |                   | 2                         | Scheibe 21 DIN 1441   |                  |                |
| 41   | 6805.00.17        | 2                         | Klappstecker Ø 10   | 4311.19          |                |
| 42   | 4716.37.00        | 1                         | Typenschild   | 6405.01-2        |                |
| "  |                   | 2                         | Halbrundkerbnagel 4x10 DIN 1476                               |                  |                |
| 43   | 8203.09.02        |                           | Schleifbügel -rechts- = abgebildet                            | 6319.19-1        |                |
| 43a  | 8203.09.01        |                           | Schleifbügel -links- = spiegelbildlich                        | 6319.20-1        |                |
| 44   |                   |                           | 6-ktschr. M 16x120 DIN 931-8.8                                |                  |                |
| "  |                   |                           | Federring B 16 DIN 127  |                  |                |
| "  |                   |                           | 6-ktmu. M 16 DIN 934-8  |                  |                |
| Stückzahlen : siehe Schleifbügelanbringung Seite 5 |                   |                           |   |                  |                |
| 45   | 6805.37.01        | 1                         | Spindel   |                  |                |
| 46   |                   | 2                         | Scheibe 26 DIN 126  |                  |                |
| 47   | 6805.21.05        | 1                         | Spindellager LB-52  | 6803.03-2        |                |
| 48   | 4716.38.00        | 1                         | Schmiernippel H I 8x1   | 6312.04-6        |                |
| 49   | 6805.21.04        | 1                         | Distanzrohr   | 6803.03-3        |                |
| 50   | 6805.21.06        | 2                         | Scheibe C-271   | 6803.03-4        |                |
| 51   | 6805.14.06        | 2                         | Druckfeder DF-270   | 6418.05-5        |                |
| 52   |                   | 2                         | 6-ktmu. M 24 DIN 936-8  |                  |                |
| 53   | 6805.21.07        | 1                         | Spindelmutter MF-69   | 6319.14-2        |                |
|  | <u>6805.37.00</u> | 1                         | Stellspindel komplett, Bild-Nr. 45 - 53                       |                  | 11.80          |

4 Gerätetyp: Schleppe - Einwalzenkrümmer an Grubber

| Bild-Nr. | Bestell-Nr. | Stückje<br>Gerät/<br>Baugr. | Ersatzteilbezeichnung                  | Alte Bestell-Nr. | ca.<br>kg/Teil |
|----------|-------------|-----------------------------|--|------------------|----------------|
| 54       | 6805.36.01  | 1                           | Krümlerrahmen 2143 lg.                 |                  |                |
| 54a      | 6805.36.02  | 1                           | Krümlerrahmen 2643 lg.                 |                  |                |
| 54b      | 6805.36.12  | 1                           | Krümlerrahmen 2980 lg.                 |                  |                |
| 55       | 6805.36.04  | 1                           | Krümlerrahmen 2143 lg.<br>-Mittelteil- |                  |                |
| 56       | 6805.41.01  | 1                           | Seitenteil -links- 643 lg.             |                  |                |
| 56a      | 6805.41.02  | 1                           | Seitenteil -rechts- 643 lg.            |                  |                |
| 56b      | 6805.41.03  | 1                           | Seitenteil -links- 893 lg.             |                  |                |
| 56c      | 6805.41.04  | 1                           | Seitenteil -rechts- 893 lg.            |                  |                |
| 57       | 6805.31.00  | 2                           | Steckstock TB-20x120 A                 |                  |                |
| 58       | 6805.00,18  | 2                           | Bolzen ZB-20x130                       | 6802.15-4        |                |
| 59       |             | 8                           | 6-ktschr. M 12x40 DIN 933-8.8          |                  |                |
| 60       | 2700.26.06  | 16                          | Senkschr. M 12x40-5.6                  |                  |                |
| "        |             | 8(24)                       | Federring A 12 DIN 127                 |                  |                |
| "        |             | 8(24)                       | 6-ktmu. M 12 DIN 934-8                 |                  |                |
| 61       | 8409.16.00  | 2(6)                        | Flanschlager FY 35 FJ                  |                  |                |
| 62       | 6805.42.02  | 1                           | Sechskantstiftschlüssel                |                  |                |
| 63       | 6805.39.01  | 2                           | Krümelwalze 625 lg.                    |                  |                |
| 63       | 6805.39.02  | 2                           | Krümelwalze 875 lg.                    |                  |                |
| 63       | 6805.39.03  | 1                           | Krümelwalze 2125 lg.                   |                  |                |
| 63       | 6805.39.04  | 1                           | Krümelwalze 2625 lg.                   |                  |                |
| 63       | 6805.39.14  | 1                           | Krümelwalze 2963 lg.                   |                  |                |

Gerätetyp : Schleppe

|                                     | Schleifbügelanbringung   | Schleifbügel              |
|-------------------------------------|--|---------------------------|
| S 3/7<br>EGS(F) 3/7                 |    | 3x -rechts-<br>3x -links- |
| S 4/9<br>EGS(F) 9, GB 9             |    | 2x -rechts-<br>4x -links- |
| S 3/9<br>GR(F) 92,<br>EGS(F) 3/9    |    | 4x -rechts-<br>4x -links- |
| S 4/11<br>EGS(F) 11, GB 11          |   | 4x -rechts-<br>3x -links- |
| S 3/11<br>GR(F) 112,<br>EGS(F) 3/11 |  | 4x -rechts-<br>4x -links- |
| S 4/13<br>EGS(F) 13,<br>GB 13       |  | 5x -rechts-<br>4x -links- |
| S 3/13<br>GR(F) 132                 |  | 5x -rechts-<br>5x -links- |
| S 4/15<br>EGS(F) 15,<br>GB 15       |  | 4x -rechts-<br>6x -links- |
| S 3/15<br>GR(F) 152                 |  | 6x -rechts-<br>6x -links- |

Schleifbügel -links-


Schleifbügel -rechts-



### Wichtig bei Ersatzteilbestellungen:

Bitte machen Sie bei jeder Bestellung folgende Angaben:

1. Gerätetype (auf Typenschild eingeschlagen).
2. Maschinenummer (auf Typenschild und Rahmen eingeschlagen).

|  |           |
|--|-----------|
| <b>RABE</b>  <b>WERK</b><br><small>GmbH + Co. D-49152 Bad Essen</small> |           |
| Typ  |           |
| Nr.  | Kontrolle |

▲  
**Typenschild**

3. Bestellnummer oder, falls hinter der entsprechenden Bildnummer keine Bestellnummer angegeben ist, die Lagernummer bzw. die DIN-Nummer mit den dazugehörigen Maßen. Wünschen Sie den Bezug kompletter Baugruppen, so geben Sie bitte die unterstrichene Bestellnummer an.
4. Die gewünschte Stückzahl der zu liefernden Ersatzteile.

# **RABE WERK**

GmbH + Co., Landmaschinenfabrik, D-49152 Bad Essen

Telefon: (05472) 7710 · Telex: 941617 · Telefax: (05472) 771190