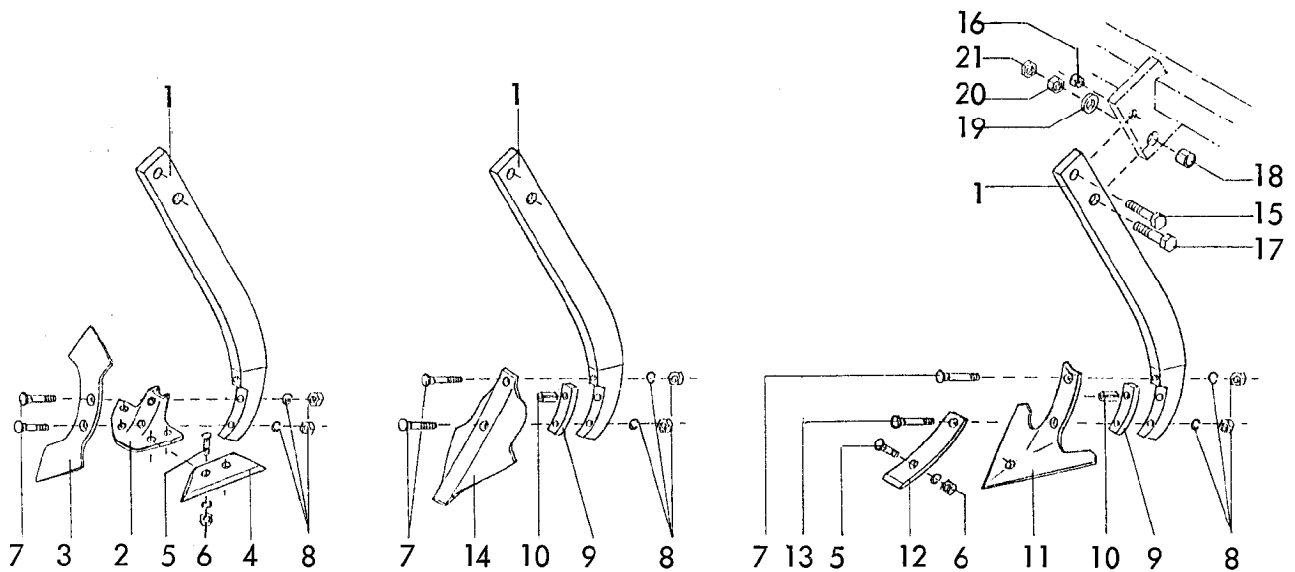


6344
 Grubber ED 4,6,8
 Baureihe 1
 09.93

2 Gerätetyp: Grubber ED 4,6,8 Baureihe 1

Bild-Nr.	Bestell-Nr.	Stücke Gerät/ Baugr.	Ersatzteilbezeichnung	Alte Bestell-Nr.	ca. kg / Teil
1	6344.02.01	1	Grundrahmen für ED 4		
1	6344.02.02	1	Grundrahmen für ED 6 (abgebildet)		
1	6344.02.03	1	Grundrahmen für ED 8		
2	4716.37.00	1	Typenschild SX-4	6405.01-2	
"	1476D410	2	Halbrundkerbnagel 4x10 DIN 1476		
3	8007.13.00	1(3)	O.L.-Stock TB-25x110 A , Kat. II		
4	4716.35.00	1(3)	Federsteckstock BTB-4	6416.01-3	
5	6344.06.00	2(4)	U.L.-Stock Kat. II		
6	6805.00.17	6(8)	Klappstecker STB-10x500		
7	6344.08.00	1	Stützradkonsole für ED 8		
8	931D20130P	2	6-ktschr. M 20x130 DIN 931-8.8		
"	980DV20P	2	Sicherungsmutter VM 20 DIN 980-8		
9	6344.03.06	1	Anbauarm -links-		
10	6344.03.07	1	Anbauarm -rechts-		
11	4716.38.00	2(4)	Schmiernippel H 1 8x1	6312.04-6	
12	6336.72.01	2	Riegel Kat. II		
13	8405.12.09	2	Klappstecker STB-4,5x340		
14	8405.40.00	1	Verstellstück		
15	1481D636	2	Spannstift 6x36 DIN 1481		
16	6440.22.02	1	Gelenkspindel -links-		
17	6440.22.01	1	Spannhülse M 30x260		
18	6440.22.03	1	Gelenkspindel -rechts-		
	<u>6440.22.00</u>	1	Gelenkschloß 450-670 komplett, Bild-Nr. 16-18		
19	4716.32.02	1	Gegenmutter -rechts-		
20	6344.18.01	2	Radausleger		
21	6344.01.01	4	Lasche		
22	931D16200P	8	6-ktschr. M 16x200 DIN 931-8.8		
"	934D16P	8	6-ktmu. M 16 DIN 934-8		
22a	7518.00.02	16	Scheibe C-170		
23	1441D41	2	Scheibe 41 DIN 1441		
24	6344.09.01	1	Radgabel -links-		
24	6344.09.02	1	Radgabel -rechts-		
25	1481D1360	2	Spannstift 13x60 DIN 1481		
26	6344.19.01	2	Halterung		
27	6344.22.00	4	Steckstock		

Bild-Nr.	Bestell-Nr.	Stücke Gerät/ Baugr.	Ersatzteilbezeichnung	Alte Bestell-Nr.	ca. kg / Teil
28	6343.24.00	1	Klemmhalter		
29	931D1655P	2	6-ktschr. M 16x55 DIN 931-8.8		
"	127DB16	2	Federring B 16 DIN 127		
"	934D16P	2	6-ktmu. M 16 DIN 934-8		
30	933D1630P	2	6-ktschr. M 16x30 DIN 933-8.8		
31	127DB16	2	Federring B 16 DIN 127		
32	6343.18.04	2	Halter		
33	6343.20.04	2	Lasche		
34	931D1275P	8	6-ktschr. M 12x75 DIN 931-8.8		
"	127DA12		Federring A 12 DIN 127		
35	6343.19.00	2	Arm kpl.		
36	6343.20.02	2	Drehbolzen		
37	1481D836	2	Spannstift 8x36 DIN 1481		
38	933D1250P	2	6-ktschr. M 12x50 DIN 933-8.8		
"	934D12P	2	6-ktmu. M 12 DIN 934-8		
39	8404.01.32	2	Zugfeder CF-224		
40	1441D15	2	Scheibe 15 DIN 1441		
41	1481D630	2	Spannstift 6x30 DIN 1481		
42	980DV10N	4	Sicherungsmutter VM 10 DIN 980-10		
43	6343.43.01	2	Gegenlasche		
44	6343.20.01	2	Begrenzungsblech		
45	8413.55.02	1	Leitblech -links-		
45	8413.55.01	1	Leitblech -rechts-		
46	933D1025N	4	6-ktschr. M 10x25 DIN 933-10.9		
"	980DV10N	4	Sicherungsmutter VM 10 DIN 980-10		
47	6916D28	2	Scheibe 28 DIN 6916		
48	6344.14.01	1	O.L.-Versatzstück		
49	8007.13.00	2	O.L.-Stock TB-25x110 A, Kat. II		
50	4716.35.00	2	Federsteckstock BTB-4	6416.01-3	
51	6344.14.09	2	U.L.-Versatzstück		
52	4356.66.00	4	Bolzen ZB-28x115		
53	1481D840	8	Spannstift 8x40 DIN 1481		
	<u>6344.14.00</u>	1	Versatzstücke komplett, Bild-Nr. 48-53		



Gerätetyp: Grubber ED 4,6,8 Br. 1

-Stückzahl pro Zinken-

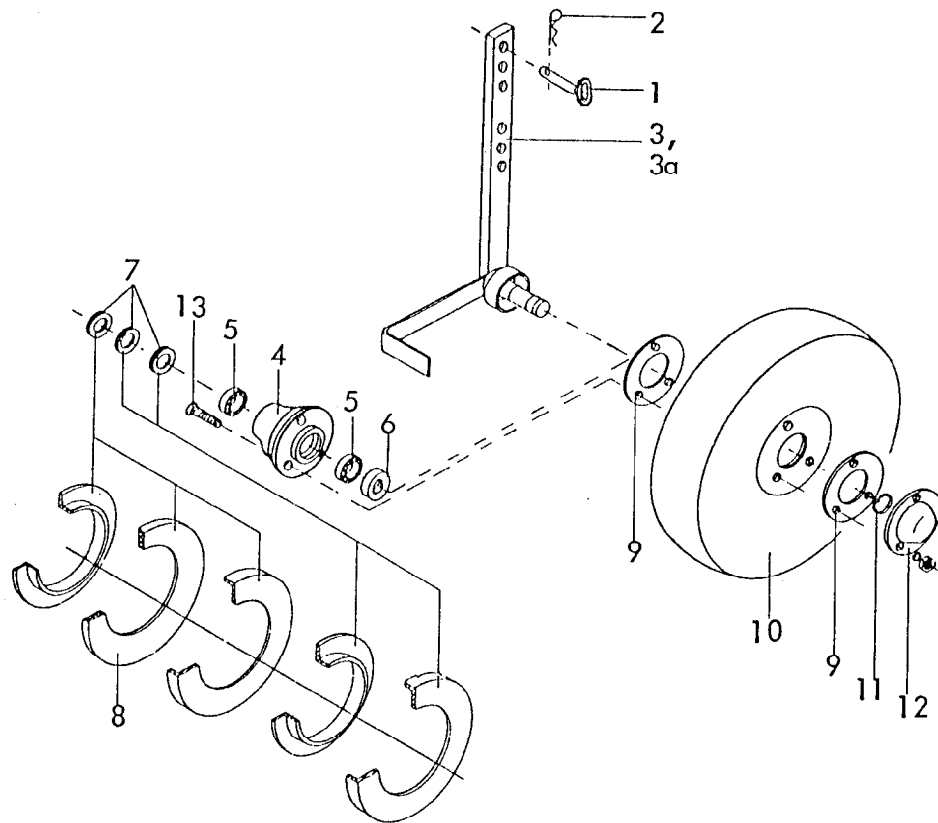
Bild-Nr.	Bestell-Nr.	Stückzahl Gerät/ Baugr.	Ersatzteilbezeichnung	Alte Bestell-Nr.	ca. kg / Teil
1	6343.27.00	1	Zinken		
2	6343.30.01	1	Scharkonsole		
3	6331.04.02	1	Doppelherzschar GG-41	6309.05-2	
3	6331.04.30	1	Doppelherzschar GG-41 Z (Rabid)		
4	6342.50.01	1	Scharplatte -links- GG-40 L	} ca. 40 cm breit (dreiteilig)	
4	6342.50.02	1	Scharplatte -rechts- GG-40		
4	6342.50.03	1	Scharplatte -links- GG-45 L	} ca. 45cm breit (dreiteilig) nur für ED 4	
4	6342.50.04	1	Scharplatte -rechts- GG-45		
5	608D1030N	1(4)	Senkschraube M 10x30 DIN 608-10.9		
6	127DA10	1(4)	Federring A 10 DIN 127		
"	934D10N	1(4)	6-ktmu. M 10 DIN 934-10		
7	2700.26.15	1(2)	Senkschraube M 12x85-10.9		
8	127DA12	2	Federring A 12 DIN 127		
"	934D12P	2	6-ktmu. M 12 DIN 934-8		
9	6343.31.00	1	Beilage komplett mit		
10	1481D1332		Spannstift 13x32 DIN 1481		
11	6331.04.27	1	Gänsefußschar GG-192 für ED 6,8 ca. 40 cm breit		
11	6342.12.10	1	Gänsefußschar GG-171 für ED 4 ca. 45 cm breit		
12	6343.30.02	1	Mittelschneide GG-25		
13	2700.26.16	1	Senkschraube M 12x95-10.9		
14	6340.03.02	1	Spezial-Schälschar GG-16		

Gerätetyp: Grubber ED 4,6,8 Br. 1

-Stückzahl pro Zinken-

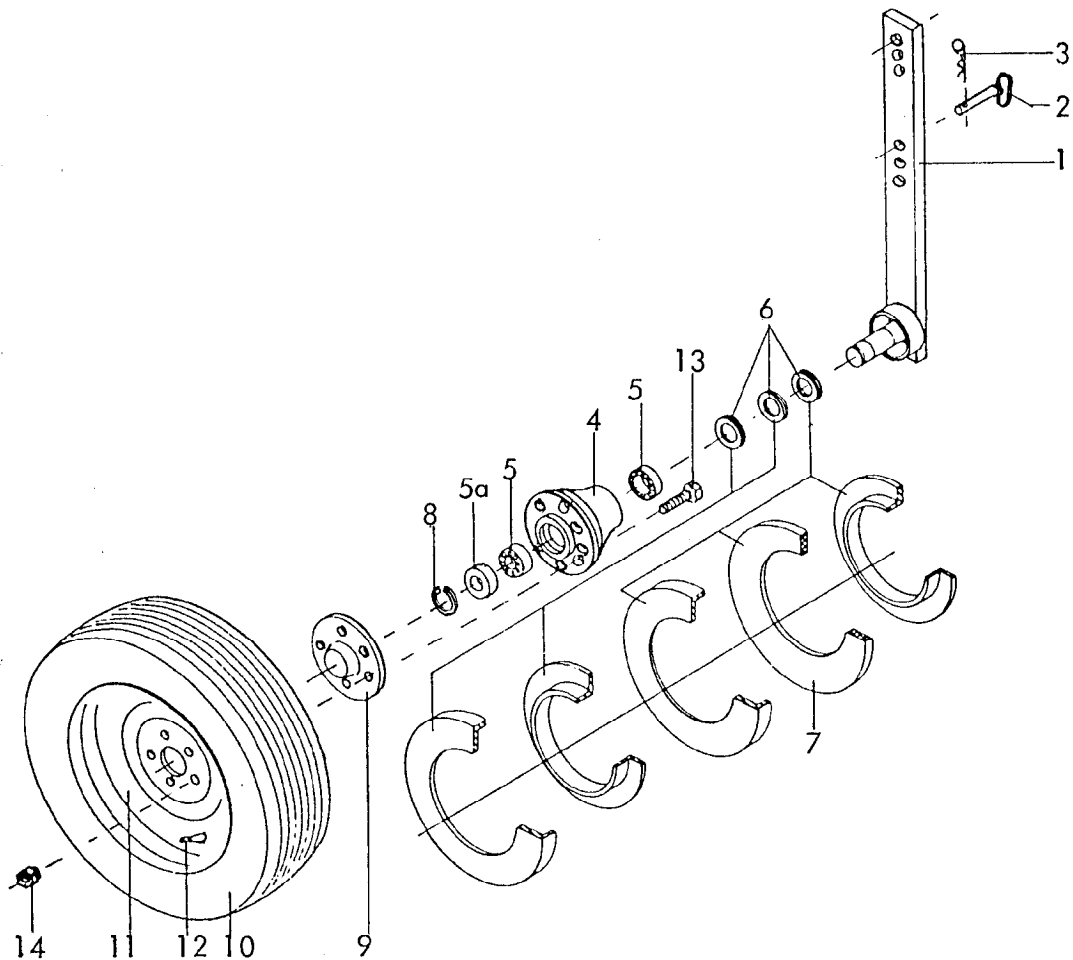
5

Bild-Nr.	Bestell-Nr.	Stücke Gerät/ Baugr.	Ersatzteilbezeichnung	Alte Bestell-Nr.	ca. kg / Teil
15	931D1660P	1	6-ktschr. M 16x60 DIN 931-8.8 (Scherschraube / Überlastsicherung)		
16	980DV16P	1	Sicherungsmutter VM 16 DIN 980-8		
17	960D201570P	1	6-ktschr. M 20x1,5x70 DIN 960-8.8		
18	7346D2520	1	Spannstift 25x20 DIN 7346		
19	1441D21	1	Scheibe 21 DIN 1441		
20	934D2015P	1	6-ktmu. M 20x1,5 DIN 934-8		
21	936D2015P	1	6-ktmu. M 20x1,5 DIN 936-8		08.87



Gerätetyp: Stützrad \varnothing 500x120 für EGK(F) 6,8 - ED 4,6,8 - G 6/260, G 7/300

Bild-Nr.	Bestell-Nr.	Stückz. Gerät/ Ezuzgr.	Ersatzteilbezeichnung	Alte Bestell-Nr.	ca. kg / Teil
1	6330.52.00	2	Steckstock TB-19x60A		
2	4716.35.00	2	Federsteckstock BTB-4	6416.01-3	
3	6330.48.02	1	Stützradstiel -rechts-		
3a	6330.48.01	1	Stützradstiel -links-		
4	7511.12.01	2	Stützradnabe RWA- 32		
5	625D6006	4	Rillenkugellager 6006 DIN 265		
6	625D6006RS1	2	Rillenkugellager 6006 RS 1 DIN 265		
7	7511.10.01	6	Satz Dichtungslamellen Z 006	7501.05-9	
8	7511.00.01	2	Filzring DW-8 , \varnothing 33/52x2	7207.06	
9	7511.00.03	4	Dichtung DW-4	7303.44-2	
10	7511.06.00	2	Vollscheibenrad RVA-505 , \varnothing 500x120	7501.06-17	
11	471D302	2	Sicherungsring 30x2 DIN 471		
12	7511.00.02	2	Radkappe RUA-3	7501.05-14	
13	608D1035N	6	Senkschraube M 10x35 DIN 608-10.9		
"	127DA10	6	Federring A 10 DIN 127		
"	934D10P	6	6-ktmu. M 10 DIN 934-8		



Gerätetyp: Gummi-Stützrad \varnothing 550x140 für EGK(F) 6,8 - ED 4,6,8 - G 6/260, G 7/300

Bild-Nr.	Bestell-Nr.	Stück Gerät/ Baugr.	Ersatzteilbezeichnung	Alte Bestell-Nr.	ca. kg/Teil	
1	6330.48.03	2	Stützradstiel			
2	6330.52.00	2	Steckstock TB-19x60 A			
3	4716.35.00	2	Federsteckstock BTB-4	6416.01-3		
4	7511.12.01	2	Stützradnabe RWA-32			
5	625D6006	4	Rillenkugellager 6006 DIN 625			
5a	625D6006RS1	2	Rillenkugellager 6006 RS 1 DIN 625			
6	7511.10.01	6	Satz Dichtungslamellen Z 006	7501.05-9		
7	7511.00.01	2	Filzring DW-8, \varnothing 33/52x2	7207.06		
8	471D302	2	Sicherungsring 30x2 DIN 471			
9	7511.13.00	2	Zwischenflansch			
10	7511.14.01	2	Reifen 155/70 R 13			
11	7511.14.02	2	Felge 4 Jx13, K 13 S 006			
12	7511.14.03	2	Schlauch 1320			
	<u>7511.14.00</u>	2	Reifen 155/70 R 13 komplett, Bild-Nr. 10-12			
13	960D121550P	10	6-kttschr. M 12x1,5x50 DIN 960-8.8			
14	6330.00.05	10	Kugelbundmutter M 12x1,5			05.89

WALTERSCHEID

Gelenkwelle
P.T.O. drive shaft
Transmission

WH2500-SD25-1356

Bestell-Nr.
Part no.
Reference

169486

Zeichnungs-Nr.
Drawing no.
No. du plan

Datum
Date
Date

0 1 0 4 1 9 8 7

für Kunde
for customer
pour client

Rabewerk

Kundenzahlungs-Nr.
Customer drawing no.
No. du plan client

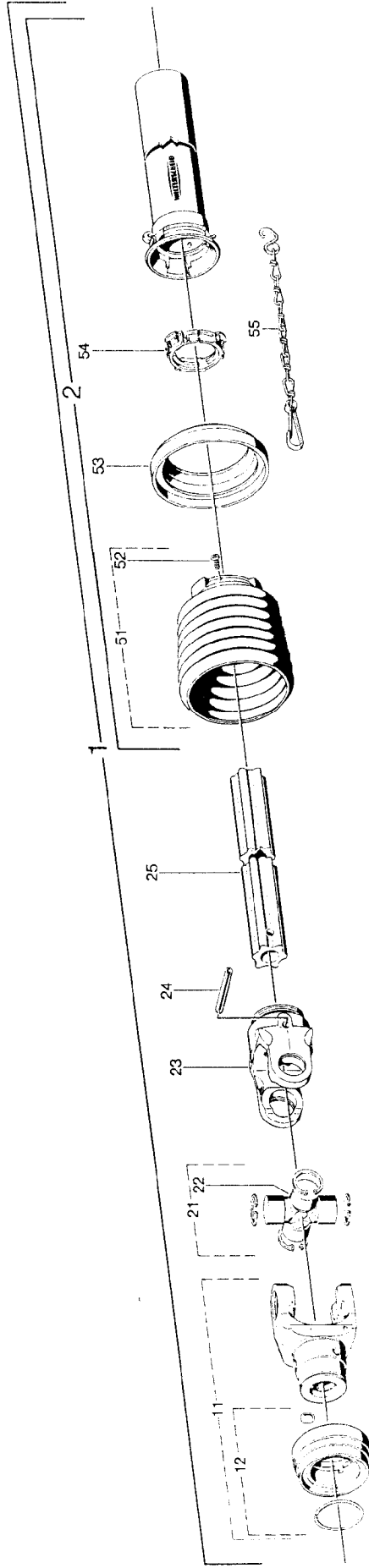
Maschinenart
Machine
Machine

Grubber

Type
Type
Type

ED 4,6,8

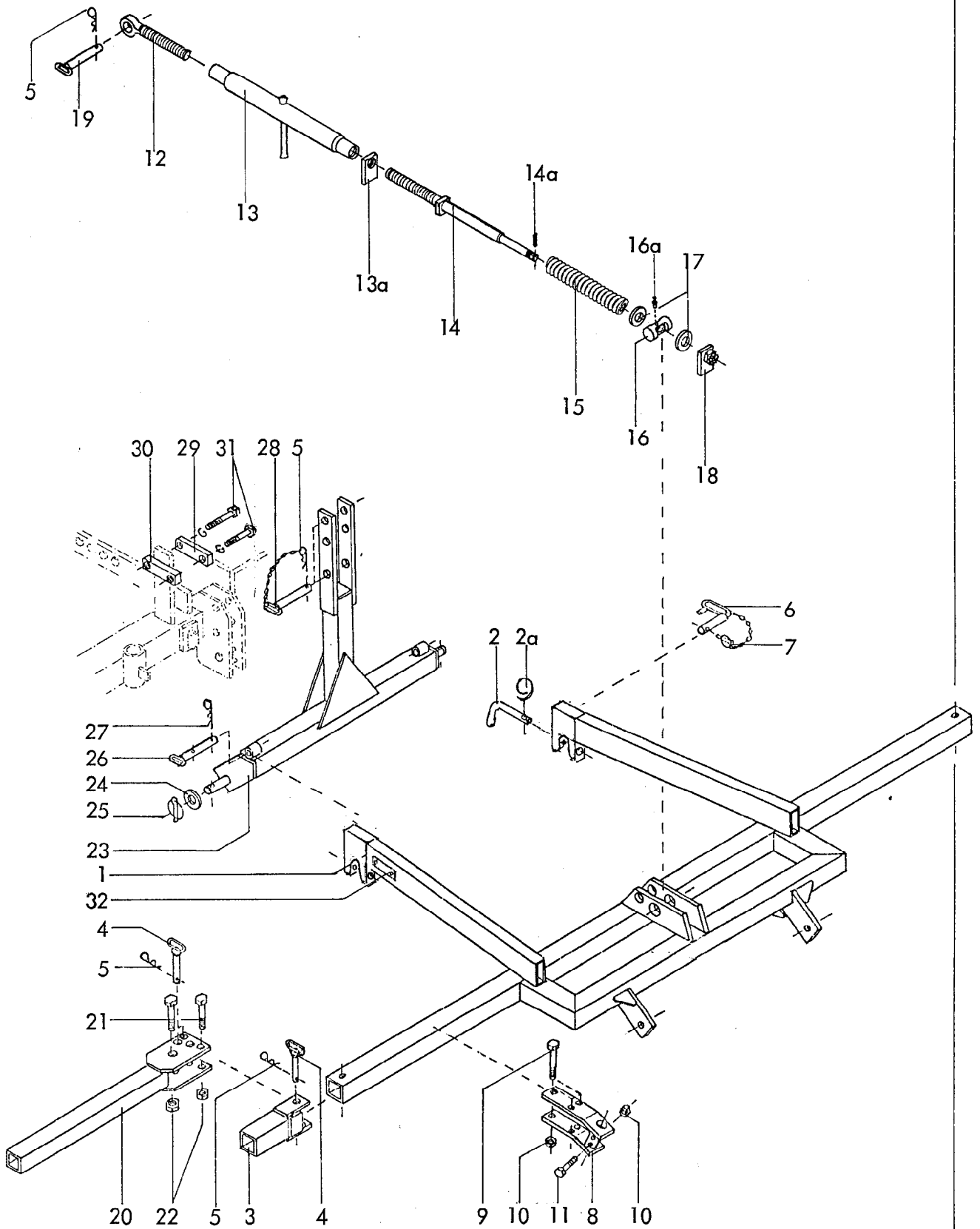
mit QSG 2500-1 3/8" (6) = 6344.11.01



Gelenkwellenvorderteil

06.87

Positions-Nr. Réferte	Bestell-Nr. Article No. Reference	Zeichnungs-Nr. Ref. du plan	Stückzahl Quantity Quantité	Technische Angaben Données techniques	Bemerkung	Description	Designation
1	169486		1	WH2500-SD25-1356	Innere Gelenkwellenhälfte mit äußerer Schutzhälfte	Inner PTO drive shaft half with oufer guard half	Demi-transmission inférieure avec demi-protecteur extérieur
2	173597	85.205	1	SDH25;L=1205	Äußere Schutzhälfte	Outer guard half	Demi-protecteur extérieur
11	366798	+36.83.00	1	Q.SG2500-17e(6)	Q.S-Gabel komplett	Q.S.-yoke complete	Mâchoire Q.S complète
12	376106	agrasel 123	1		Q.S-Verschluß komplett; Größe C	Q.S-lock complete; size C	Verrouillage Q.S complet; type C
21	312209	36.00.00	1		Kreuzgarnitur komplett	Cross and bearing kit complete	Bloc croissillon complet
22	094099	63.77.00	1	M8x1	Kegel-Schmiermippel	Lubrication fitting	Graisseur
23	097133	36.13.100	1	RG2500-S4	Rillengabel	Inboard yoke	Mâchoire à gorge
24	304046	61.05.12	1	DIN1481-10x90	Spannstift	Spring type straight pin	Goupille élastique
25	169484	75.44.18	1	S4;L=1300mm	Profilwelle	Profile shaft	Arbre profilé
51	365387	85.26.07	1		Schutztrichter mit Schraube	Guard cone with screw	Cône protecteur avec vis
52	365305	60.15.00	1	4x10	Schraube	Screw	Vis
53	359474	82.85.03	1		Stützring	Reinforcing collar	Bague de renfort
54	087276	82.83.94	1		Gleitring	Bearing ring	Bague de glissement
55	044321	82.36.03	1		Halteketten	Safety chain	Chânette



6806
 Rotierender Hohlplatten-Zustreicher
 HZ 4,6(Z), 8(Z), HZ 6/260, HZ 7/300,9/400 (Z)
 09.91

2

Gerätetyp: Rotierender Hohl-scheiben-Zustreicher HZ 4,6(Z),8(Z), HZ 7/300(Z),
9/400(Z), HZ 6/260

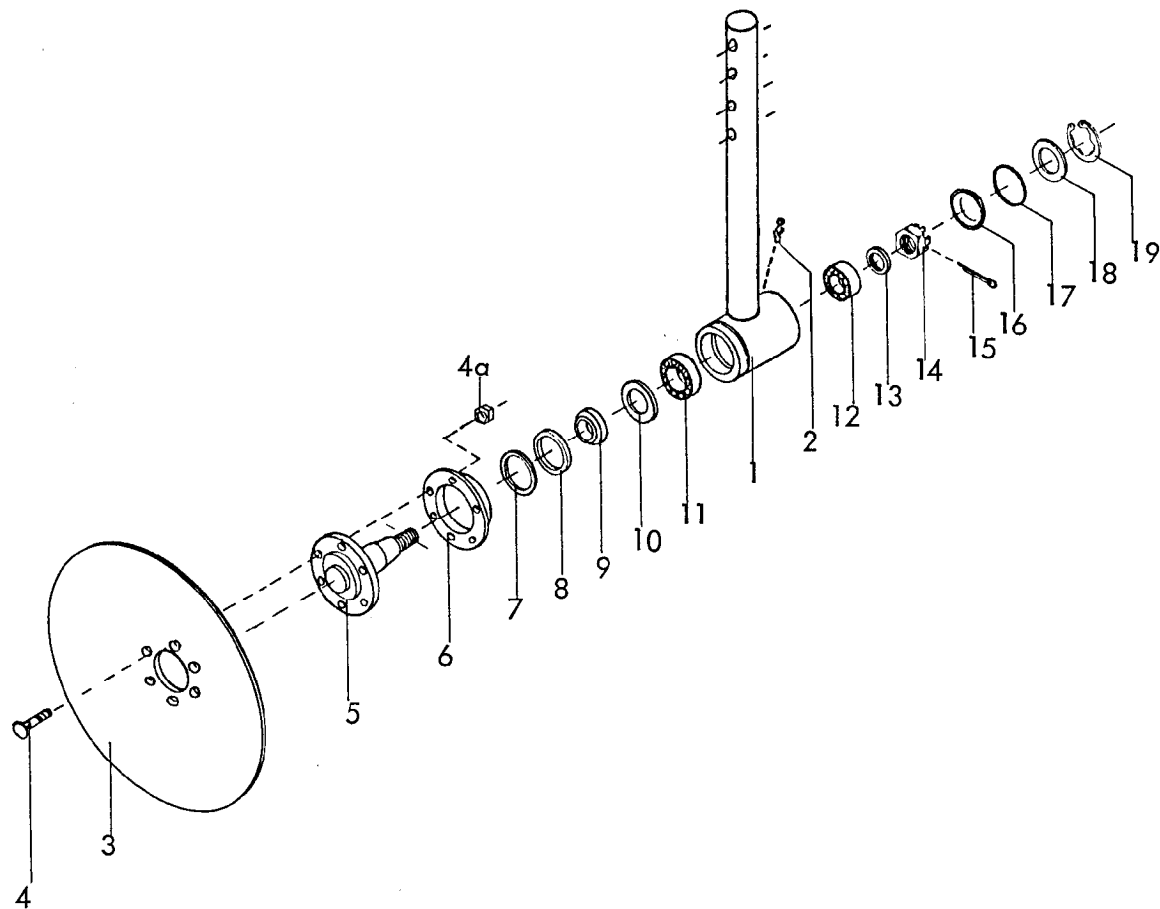
Bild-Nr.	Bestell-Nr.	Stückzahl	Ersatzteilbezeichnung
1	6806.01.00	1	Anbaurahmen für ED, GK(F), FEGK(F) H, G 6/260, G 7/300
2	2507.16.02	2	Steckstock TB-14x85
2a	6608.12.07	2	Sicherungsring
3	6806.08.01	1(2)	Verbreiterung für HZ 8(Z), HZ 7/300(Z)
4	8015.10.00	1(2)	Steckstock TB-16x115 A
5	4716.35.00	2(4)	Federsteckstock BTB-4
6	6344.06.00	2	U.L.-Stock Kat. II
7	6805.00.17.	2	Klappstecker STB-10x500
			<u>Stückzahl pro Halter</u>
8	6806.23.00	1	Klemmhalter
9	931D12110P	3	6-ktschr. M 12x110 DIN 931-8.8
10	934D12P	4	6-ktmu. M 12 DIN 934-8
11	931D1265P	1	6-ktschr. M 12x65 DIN 931-8.8
12	6329.06.03	1	Ösenschraube OS-27x190 -links-
13	8405.23.01	1	Spannschloßmutter LPM-27x400
13a	4722.20.03	1	Kontermutter -rechts-
14	6806.24.02	1	Spindel
14a	1481D536	1	Spannstift 5x36 DIN 1481
15	2611.00.01	1	Druckfeder DF-295
16	6805.21.05	1	Spindellager LB-52
16a	4716.38.00	1	Schmiernippel H 1 8x1
17	125DB25	2	Scheibe B 25 DIN 125
18	6806.25.00	1	Sicherung
	<u>6806.24.01</u>	1	Spindel montiert, Bild-Nr. 12-18
19	6806.21.00	1	O.L.-Stock Kat. II
20	6806.15.01	2	Verbreiterung für HZ 9/400 (Z)
21	931D16110P	4	6-ktschr. M 16x110 DIN 931-8.8

09.91

Gerätetyp: Rotierender Hohl scheiben-Zustreicher HZ 4,6 (Z), 8 (Z), HZ 7/300 (Z),
9/400 (Z), HZ 6/260

Bild-Nr.	Bestell-Nr.	Stückzahl	Ersatzteilbezeichnung
22	980DV16P	4	Sicherungsmutter VM 16 DIN 980-8
23	6806.13.00	1	Zwischenturm
24	6916D28	2	Scheibe 28 DIN 6916
25	6805.00.17	2	Klappstecker STB-10x500
26	6342.17.00	2	U.L.-Bolzen
27	8404.19.00	2	Federsteckstock BTB-6
28	8007.13.00	1	O.L.-Stock Kat. II, TB-25x110 A
29	6806.14.01	2	Klemme
30	6806.14.02	2	Klemmlasche
31	931D1670P	4	6-ktschr. M 16x70 DIN 931-8.8
"	127DB16	4	Federring B 16 DIN 127
32	4716.37.00	1	Typenschild SX-4
"	1476D410	2	Halbrundkerbnagel 4x10 DIN 1476

09.91



-Hohlscheibensegment-

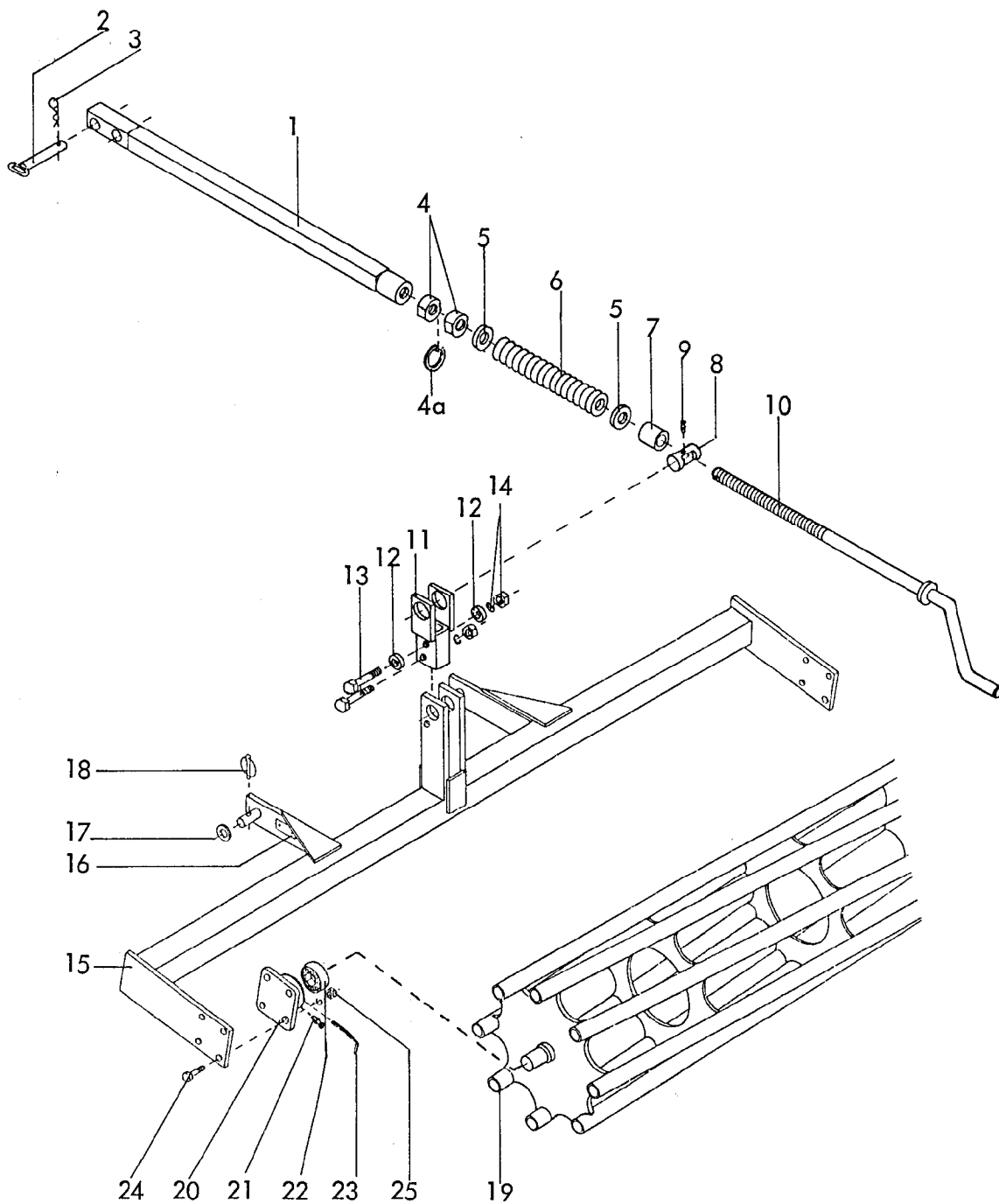
Gerätetyp: HZ 4, 6(Z), 8(Z), HZ 3/7,3/9,3/11, HZ 7/300 (Z), 9/400 (Z), HZ 6/260

Bild-Nr.	Bestell-Nr.	Stückje Gerät/ Baugr.	Ersatzteilbezeichnung	Alte Bestell-Nr.	ca. kg/Teil
1	6806.04.00	1	Sechstiel		
2	4716.38.00	1	Schmiernippel H 1 8x1	6312.04-6	
3	6806.09.04	1	Hohlscheibe SG-463 vergütet		
4	6806.09.03	6	Senkschraube mit Gewinde 15 lg.		
4a	980DV8 P	6	Sicherungsmutter VM 8 DIN 980-8		
5	2739.02.00	1	Achse mit Flansch		
6	7209.00.05	1	Staubschutzkappe LCG-2	7208.03-1	

Gerätetyp: HZ 4, 6(Z), 8(Z), HZ 3/7, 3/9, 3/11, HZ 7/300 (Z), 9/400 (Z), HZ 6/260 5

Bild-Nr.	Bestell-Nr.	Stücke Gerät/ Baugr.	Ersatzteilbezeichnung	Alte Bestell-Nr.	ca. kg / Teil
7	7209.00.04	1	Abstandsscheibe ZW 42x52	7208.03-2	
8	7209.00.06	1	Scheibe C-351	7208.03-3	
9	7209.00.07	1	Distanzring	7208.03-4	
10	7209.00.08	1	Nilosring 30205 AV	7207.14-1	
11	720D30205	1	Kegelrollenlager 30205 DIN 720		
12	720D30204	1	Kegelrollenlager 30204 DIN 720		
13	126D18	1	Scheibe 18 DIN 126		
14	937D1615P	1	Kronenmutter M 16x1,5 DIN 937-8		
15	94D432	1	Splint 4x32 DIN 94		
16	470D50	1	Verschlussscheibe 50 DIN 470		
17	7209.00.09	1	O-Ring OR 46x3	7207.14-2	
	<u>7209.00.12</u>	1	Satz Verschleißteile -Lagerung- komplett, Bild-Nr. 7-12, 17		
18	7209.00.10	1	Scheibe 36/51x1, C-36	4255.54-4	
19	984D522	1	Sicherungsring J 52x2 K DIN 984		
	<u>6806.09.02</u>	1	Lagerung, Stiel und Achse komplett, Bild-Nr. 1,2, 5-19		
	6806.09.06	1	Hohlscheiben-Segment komplett, Bild-Nr. 1-19		
					01.93

6



6806
 Stab-Packerwalze
 HZ 6/260, 7/300
 08.90

Gerätetyp: Stab-Packerwalze HZ 6/260, 7/300

Bild-Nr.	Bestell-Nr.	Stückzahl	Ersatzteilbezeichnung
1	6806.18.04	1	Spindelrohr
2	6806.21.00	1	O.L.-Stock Kat. II
3	4716.35.00	1	Federsteckstock BTB-4
4	8403.42.01	2	Stellmutter
4a	127DB30	1	Federring B 30 DIN 127
5	1440D32	2	Scheibe 32 DIN 1440
6	6805.14.08	1	Druckfeder DF-313,5
7	6806.18.02	1	Distanzrohr
8	6806.18.01	1	Spindellager LB-56
9	4716.38.00	1	Schmiernippel H1 8x1
10	8403.41.00	1	Kurbel
11	6806.17.01	1	Verlängerung
12	6806.17.04	2	Scheibe
13	931D1690P	2	6-ktschr. M 16x90 DIN 931-8.8
14	934D16P	2	6-ktmu. M 16 DIN 934-8
"	127DB16	2	Federring B 16 DIN 127
15	6805.65.08	1	Anbaurahmen 2575 lg. für HZ 6/260
15	6805.65.01	1	Anbaurahmen 2990 lg. für HZ 7/300
16	4716.37.00	1	Typenschild SX-4
"	1476D410	2	Halbrundkerbnagel 4x10 DIN 1476
17	1441D26	2	Scheibe 26 DIN 1441
18	6805.00.17	2	Klappstecker STB-10x500
19	8406.19.01	1	Stabwalze 2,5 m für HZ 6/260
19	8406.19.02	1	Stabwalze 3 m für HZ 7/300
20	8405.00.23	2	Flanschlager
21	71412DBM81	2	Kegelschmiernippel BM 8x1 DIN 71412
22	8404.28.06	2	Y-Lager
	<u>8404.28.07</u>	2	Flanschlager komplett, Bild-Nr. 20-22
23	6805.42.02	1	Sechskantstiftschlüssel
24	2700.26.09	8	Senkschraube M 12x50-10.9
25	127DA12	8	Federring A 12 DIN 127
"	934D12N	8	6-ktmu. M 12 DIN 934-10

08.90



**Betriebsanleitung
und
Ersatzteilliste**

Grubber

ED 4, 6, 8

Baureihe 1

Bei Ersatzteillbestellungen bitte Rückseite beachten!


RABEWERK



Wichtig bei Ersatzteilbestellungen:

Bitte machen Sie bei jeder Bestellung folgende Angaben:

1. Gerätetype (auf Typenschild eingeschlagen).
2. Maschinenummer (auf Typenschild und Rahmen eingeschlagen).

RABE <i>GmbH + Co.</i>		WERK <i>D-49152 Bad Essen</i>
<hr/>		
<i>Typ</i>		
<hr/>		
<i>Nr.</i>		<i>Kontrolle</i>

▲
Typenschild

3. Bestellnummer oder, falls hinter der entsprechenden Bildnummer keine Bestellnummer angegeben ist, die Lagernummer bzw. die DIN-Nummer mit den dazugehörigen Maßen. Wünschen Sie den Bezug kompletter Baugruppen, so geben Sie bitte die unterstrichene Bestellnummer an.
4. Die gewünschte Stückzahl der zu liefernden Ersatzteile.

RABE WERK

GmbH + Co., Landmaschinenfabrik, D-49152 Bad Essen

Telefon: (05472) 7710 · Telex: 941617 · Telefax: (05472) 771190