



Betriebsanleitung

Anhänge - Scheibenegge

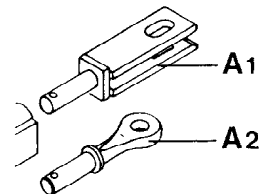
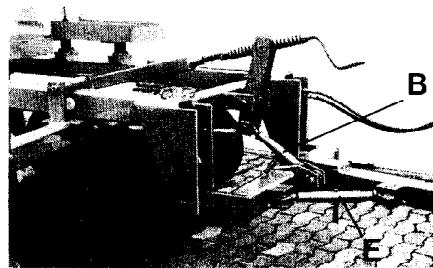
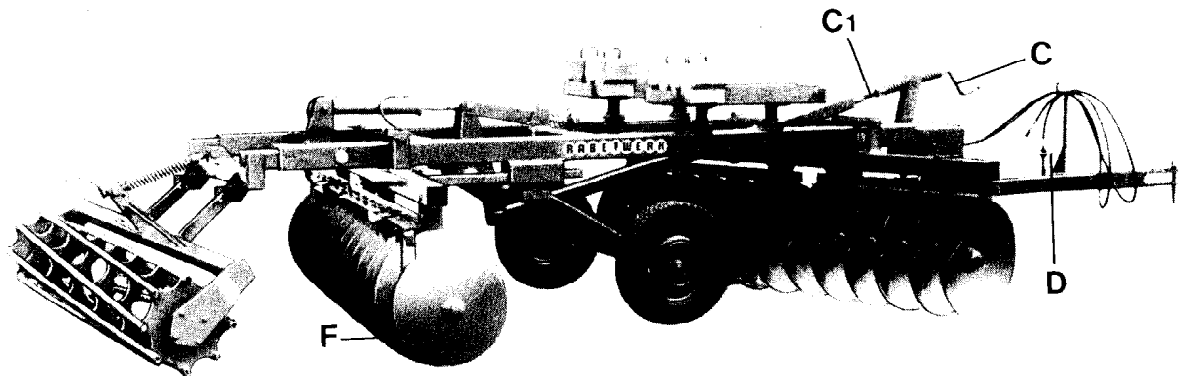
ELSTER F/FFr

BAUREIHE 5

RABEWERK

RABEWERK

Bedienungsanleitung für Anhänger - Scheibenegge „ELSTER F“



Anhängung

Sie erfolgt:

- a) bei Ausrüstung mit Deichselgabel (A₁) am Zugpendel oder an seitlich und in Höhe festgesetzter Ackerschiene (Anhängebolzen sichern).
- b) bei Ausrüstung mit Zugöse (A₂) in Hitch.

Zum Anhängen die Deichsel mit Spannschloß B auf passende Höhe stellen.
Hydraulik-Anschluß kuppeln.

Zum Abhängen die Scheibenegge ablassen und Absperrhahn D schließen.

Transport

Scheibensätze ausheben und auf gleiche Bodenfreiheit dieser achten, auszugleichen ist die Bodenfreiheit mit Spannschloß B (zuvor die abgefederte Verbindungsstange C so einstellen, daß bei C₁ ca. 8 Gewindegänge frei sind).

Spannschloß B länger — vorderer Scheibensatz hebt sich

Absperrhahn D schließen.

Der Nachlauf der Scheibenegge zum Schlepper kann durch Verstellen des Spannschlusses E verändert werden.

Bei " Elster F 26 " muß für Transport auf öffentlichen Straßen die Zustreichtscheibe F abgeschraubt werden; mit Zustreichtscheibe über 3 m breit.

Einsatz

Zugdeichsel-Anhängepunkt (A_1 , A_2) auf ca. Gerätemitte stellen — am Spannschloß E.

Arbeitstiefe — wird geräteseitig beeinflusst durch:

- Gerätgewicht; ist durch Aufsetzen von handlichen Betongewichten und bei Ausrüstung mit doppeltwirkender Hydraulik-Aushebung durch Anheben des Fahrwerkes veränderbar.
- Schnittwinkel der Scheiben und Geschwindigkeit; je größer der Schnittwinkel und je langsamer gefahren wird, desto tiefer arbeitet die Scheibenegge. Der Schnittwinkel wird durch Schwenken der Scheibensätze verändert — Feststecken bei G und G_1 . Es ist meistens vorteilhaft, wenn der hintere Scheibensatz mit etwas größerem Schnittwinkel arbeitet.
- Tiefenbegrenzung über die Laufräder, in Lochreihe H verstellbar; dadurch gleichmäßige Arbeitstiefe bei wechselnden Bodenarten.

Tiefenausgleich von vorderem zu hinterem Scheibensatz; am Spannschloß B einstellen:

Spannschloß B länger — hintere Scheiben arbeiten tiefer

Es ist darauf zu achten, daß die Scheibenegge gerade läuft; läuft sie schräg und am Schlepper tritt Seitenzug auf — z.B. der Scheibeneggenrahmen weicht hinten nach rechts aus / das Schlepperhinterteil wird dabei nach links weggedrückt — sind folgende Einstellungen zu kontrollieren bzw. ist dieses damit abzustellen:

- hintere Scheiben weniger belasten — Spannschloß B kürzer.
- hinteren Scheibensatz weniger stark anstellen.
- Zugdeichsel am Spannschloß E mehr nach links schwenken.
(alles in Fahrtrichtung gesehen)

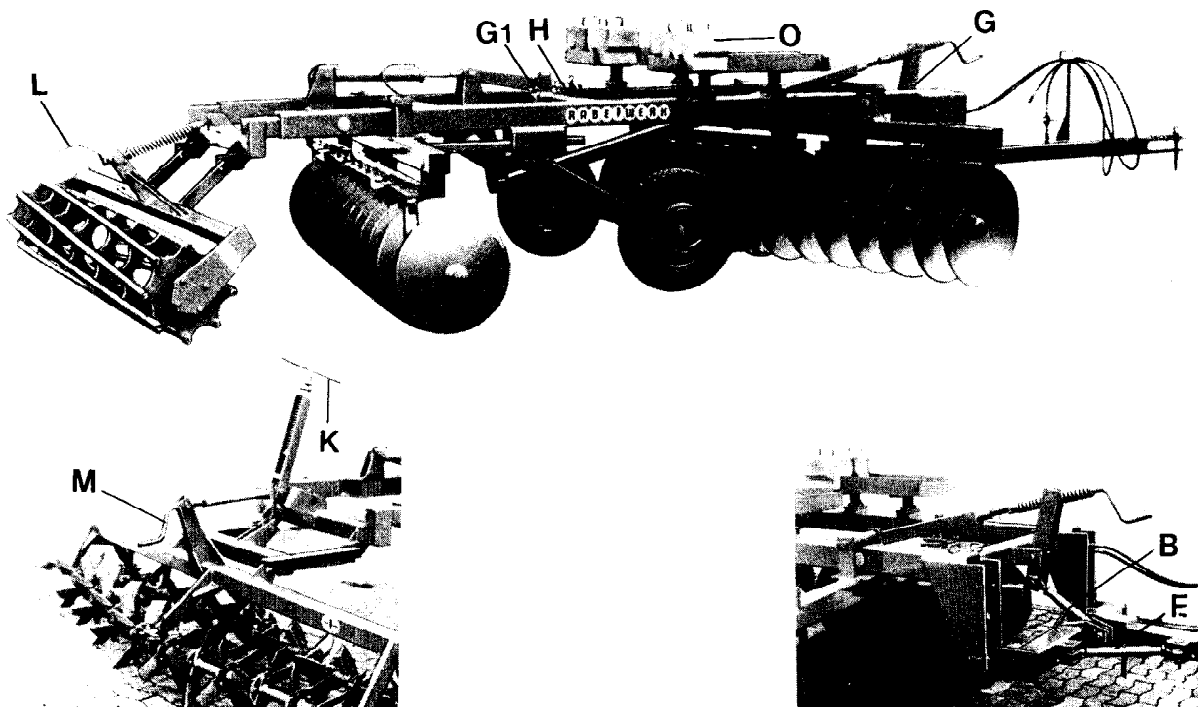
Einsatz mit Anbaugerät

Bei Messer-Rollegge die Belastungsgewichte O (16 Stck) als Gewichtsausgleich aufsetzen.

Bei Anbau einer Packerwalze sind ebenfalls Belastungsgewichte (Zusatzausrüstung) zu empfehlen.

Mit Spindeln (K-Messer-Rollegge; L-Packerwalze) den Anpreßdruck einstellen — Federn nicht auf Block!

Bei der Messer-Rollegge ist der Anstellwinkel mit Spindel M zu verändern — z.B. vordere Welle etwas anheben, wenn sie im lockeren Boden zum Schieben neigt.



Hinweis — einen spurenfreien Acker hinterläßt man, wenn mit der Scheibenegge links auf Anschluß gearbeitet wird.

Enge Kurven sind bei der Arbeit leichter zu fahren, wenn die Scheibenegge kurz angehoben wird.

Bei Rechtskurven die Scheibensätze unbedingt ausheben.

Wartung

Sämtliche Schrauben des öfteren auf festen Sitz überprüfen; besonders wichtig ist das Nachziehen aller Schrauben nach den ersten Einsatzstunden.

Die versplinteten Kronenmuttern der Scheibenwellen müssen kräftig angezogen sein — mit ca. 120 daN/m.

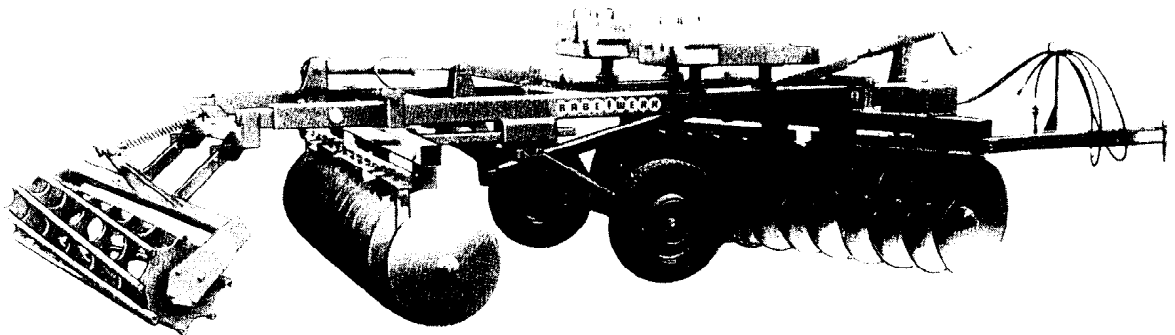
Alle Lagerungen mit Schmiernippel regelmäßig schmieren; täglich die Scheibenwellenlager und Flanschlager einer Anbau-Packerwalze, bei Messer-Rollege die Wellenlager ca. alle 50 Stunden.

Spindeln gängig halten.

Luftdruck der Reifen: 10.0/75-15 - 3,75 bar

15.0/55-17 - 2,75 bar

Abstreifer nachstellen — die Halteschienen so verschieben, daß die Abstreifer leicht an den Scheiben anliegen.



Wichtig: Das Mitfahren auf dem Gerät und der Aufenthalt im Schwenkbereich ist verboten.

Beim Transport auf öffentlichen Straßen müssen die Bestimmungen der StVZO (Straßenverkehrszulassungsordnung) beachtet werden. Verkehrsgefährdende Teile (§ 32 Abs. 3 StVZO) sind abzudecken oder kenntlich zu machen.

Angehängte Geräte sind mit hinteren roten Rückstrahlern, seitlich angebrachten gelben Rückstrahlern und mit Beleuchtung zu fahren. Benötigte Warnschilder oder Warnfolien sowie die Beleuchtungseinrichtung empfehlen wir direkt über den Handel zu beziehen.

Für Aufsteckleuchten nach DIN 11 027 sind vom RABEWERK auch nachträglich anschraubbare Befestigungsprofile erhältlich.

RABEWERK
HEINRICH CLAUSING

Bad Essen-Linne, Kreis Osnabrück, Postanschrift: 4515 Bad Essen 1,
Telefon. (05472) *7710, Telex: 941617, Telegramme: Rabewerk Bad Essen, Bahnstation: Rabber (Anschlußgleis)



Ersatzteilliste

6440

Elster F 22,26

Bei Ersatzteilbestellungen bitte Rückseite beachten!


RABEWERK



Wichtig bei Ersatzteilbestellungen:

Bitte machen Sie bei jeder Bestellung folgende Angaben:

1. Gerätetype (auf Typenschild eingeschlagen).
2. Maschinenummer (auf Typenschild und Rahmen eingeschlagen).

RABE  WERK <small>GmbH + Co. D-49152 Bad Essen</small>	
Typ	
Nr.	Kontrolle

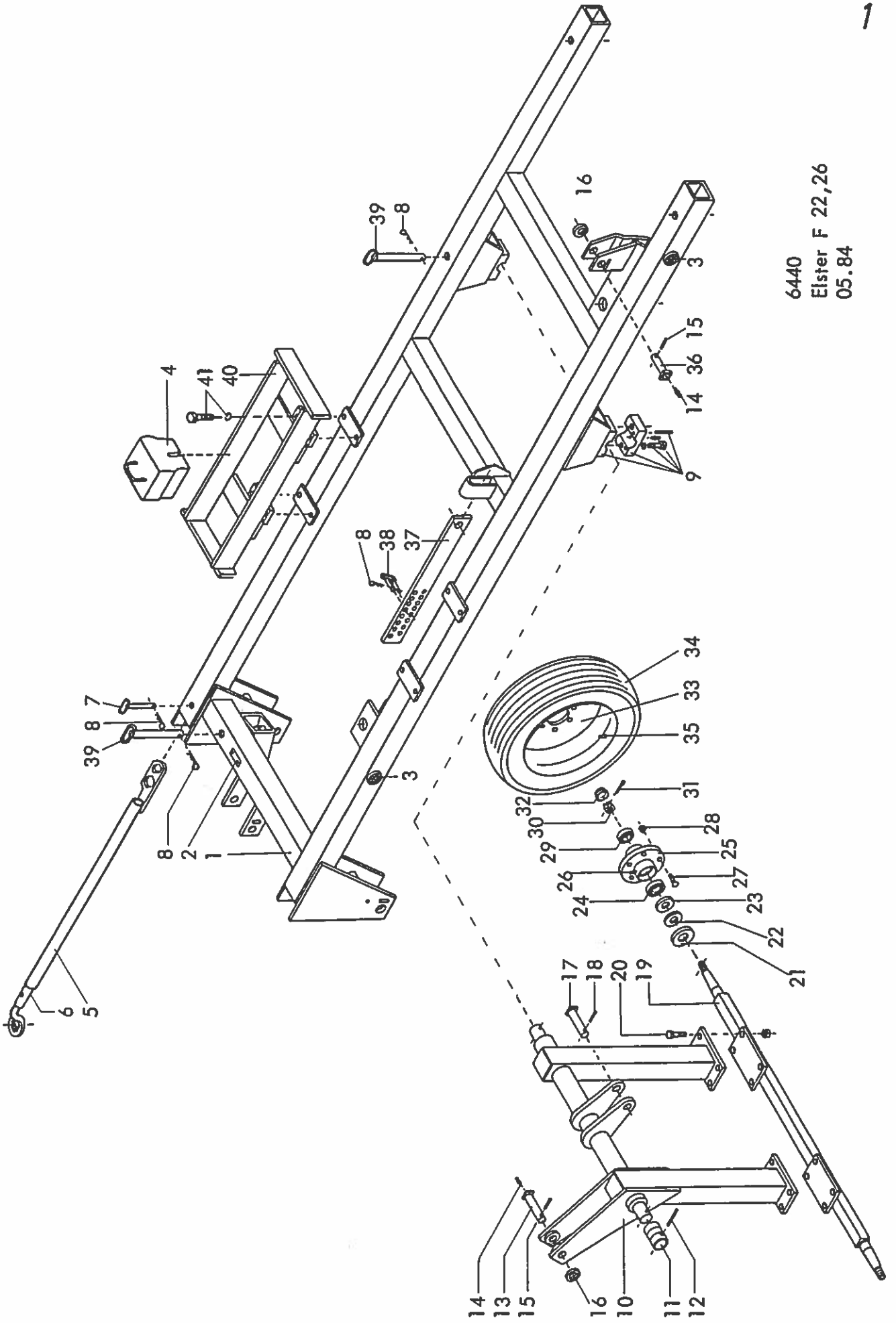
▲
Typenschild

3. Bestellnummer oder, falls hinter der entsprechenden Bildnummer keine Bestellnummer angegeben ist, die Lagernummer bzw. die DIN-Nummer mit den dazugehörigen Maßen. Wünschen Sie den Bezug kompletter Baugruppen, so geben Sie bitte die unterstrichene Bestellnummer an.
4. Die gewünschte Stückzahl der zu liefernden Ersatzteile.

RABE WERK

GmbH + Co., Landmaschinenfabrik, D-49152 Bad Essen

Telefon: (05472) 7710 · Telex: 941617 · Telefax: (05472) 771190

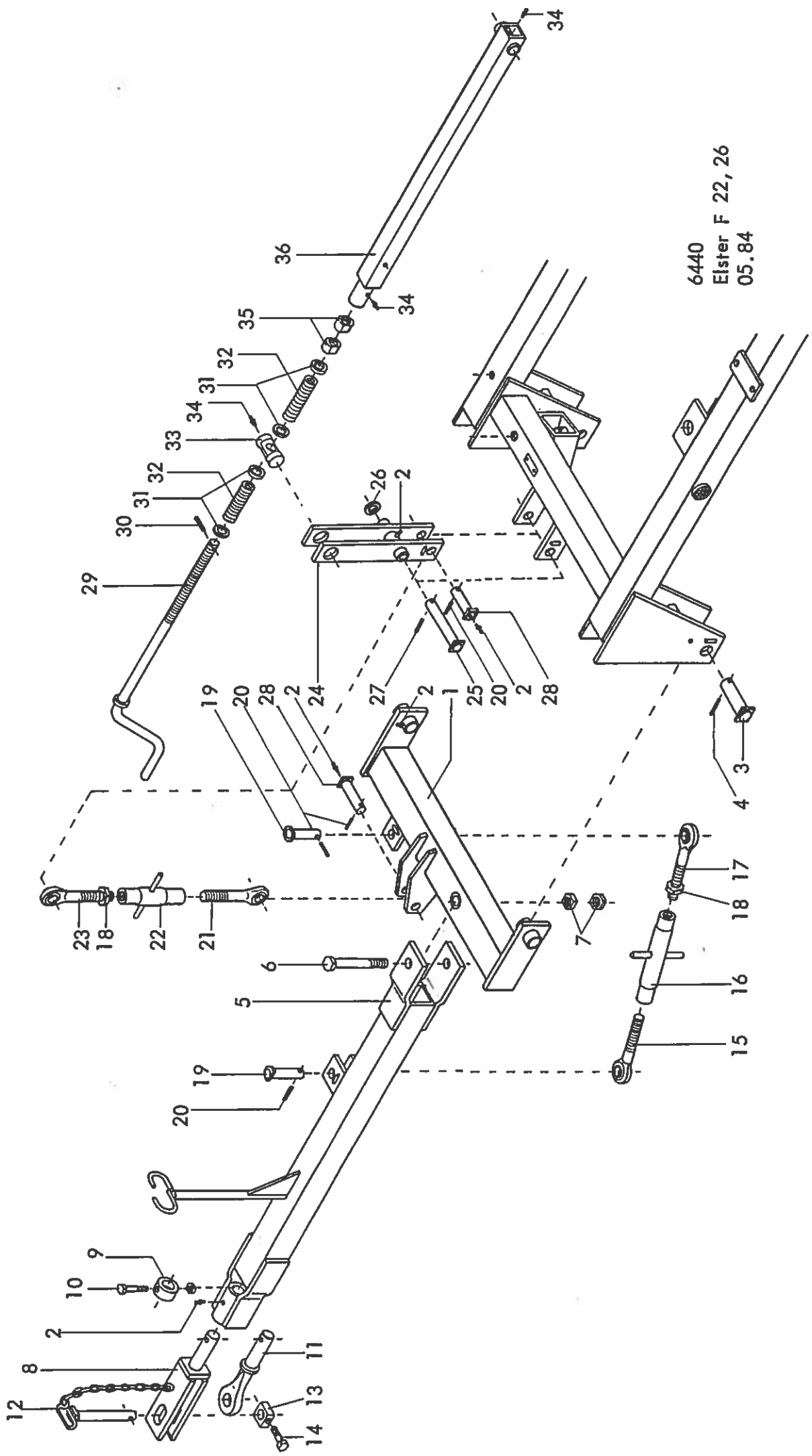


6440
 Elster F 22,26
 05.84

2 Gerätetyp: Elster F 22, 26

Bild-Nr.	Bestell-Nr.	Stücke Gerät/ Baugr.	Ersatzteilbezeichnung	Alte Bestell-Nr.	ca. kg / Teil
1	6440.37.00	1	Rahmen		
2	4716.37.00	1	Typenschild SX-4	6405.01-2	
"	1476D410	2	Halbrundkerbnagel 4x10 DIN 1476		
3	6440.00.04	4	Rückstrahler -gelb-		
"	84D516V	4	Zylinderschraube M 5x16 DIN 84-5.8		
4	6609.00.00	16	Betongewicht	6426.02	
5	6431.13.02	1	Doppelringschlüssel 30/36		
6	6431.13.01	1	Ringschlüssel 46 -gekröpft-		
	<u>6431.13.00</u>	1	Ringschlüssel komplett, Bild-Nr. 5,6	6424.01	
7	6439.25.02	1	Steckstock TB-20x120	6425.23-4	
8	4716.35.00	4	Federsteckstock BTB-4	6416.01-3	
9	<u>6440.03.00</u>	2	Hubwellenlager komplett mit		
"	931D2075P	4	6-ktschr. M 20x75 DIN 931-8.8		
"	127DB20	4	Federring B 20 DIN 127		
"	1481D860	4	Spannstift 8x60 DIN 1481	} Verbundstift	
"	1481D530	8	Spannstift 5x30 DIN 1481		
"	4716.43.00	2	Schmiernippel H 2 8x1		6312.04-7
10	6440.33.00	1	Hubwelle		
11	6440.00.01	2	Lagerbuchse Ø 45/52x88	6418.06-2	
12	1481D650	2	Spannstift 6x50 DIN 1481		
13	6432.56.35	1	Bolzen B 15 Ø 25x153		
14	4716.38.00	2	Schmiernippel H 1 8x1	6312.04-6	
15	1481D840	2	Spannstift 8x40 DIN 1481		
16	126D26	2	Scheibe 26 DIN 126		
17	6440.19.06	1	Gelenkbolzen B 3 Ø 30x141		
18	1481D845	1	Spannstift 8x45 DIN 1481		
19	6440.45.01	1	Fahrwerkachse		
20	933D2055P	8	6-ktschr. M 20x55 DIN 933-8.8		
"	980DV20P	8	Sicherungsmutter VM 20 DIN 980-8		
21	6440.26.07	2	Stoßring		
22	6440.26.06	2	Labyrinthring		
23	6440.26.08	2	Nilosring LM 501 310 / 349		
24	6440.26.05	2	Kegelrollenlager innen, LM 501 310 / 49		
25	6440.26.01	2	Radnabe		
26	71412DBM81	2	Schmiernippel BM 8x1 DIN 71412		

Bild-Nr.	Bestell-Nr.	Stückje Gerät/ Baugr.	Ersatzteilbezeichnung	Alte Bestell-Nr.	ca. kg / Teil
27	6440.26.02	10	Riffelbolzen RE 14x1,5x43		
28	7436DA14	10	Kugelbundmutter A 14 DIN 74361		
29	6440.26.04	2	Kegelrollenlager außen, L 44610 / 49		
30	937D2415P	2	Kronenmutter M 24x1,5 DIN 937-8		
31	94D540	2	Splint 5x40 DIN 94		
32	6440.26.03	2	Radkappe		
	<u>6440.26.00</u>	2	Radlagerung komplett, Bild-Nr. 21 - 32		
33	6330.11.02	2	Felge 6 Jx14 H 2		
34	6330.11.01	2	Reifen 195 R 14 C		
35	6248.13.08	2	Schlauch 195 R 14 C		
36	6440.19.04	1	Bolzen B 2, Ø 25x115		
37	6440.00.02	1	Tiefenbegrenzung		
38	6440.19.12	1	Begrenzungsbolzen B 6		
39	6440.19.08	2	Stellstock B 4, Ø 25x240		
40	6442.10.00	2	Gewichteträger		
41	933D2440P	8	6-kschr. M 24x40 DIN 933-8.8		
"	127DB24	8	Federring B 24 DIN 127		05.84

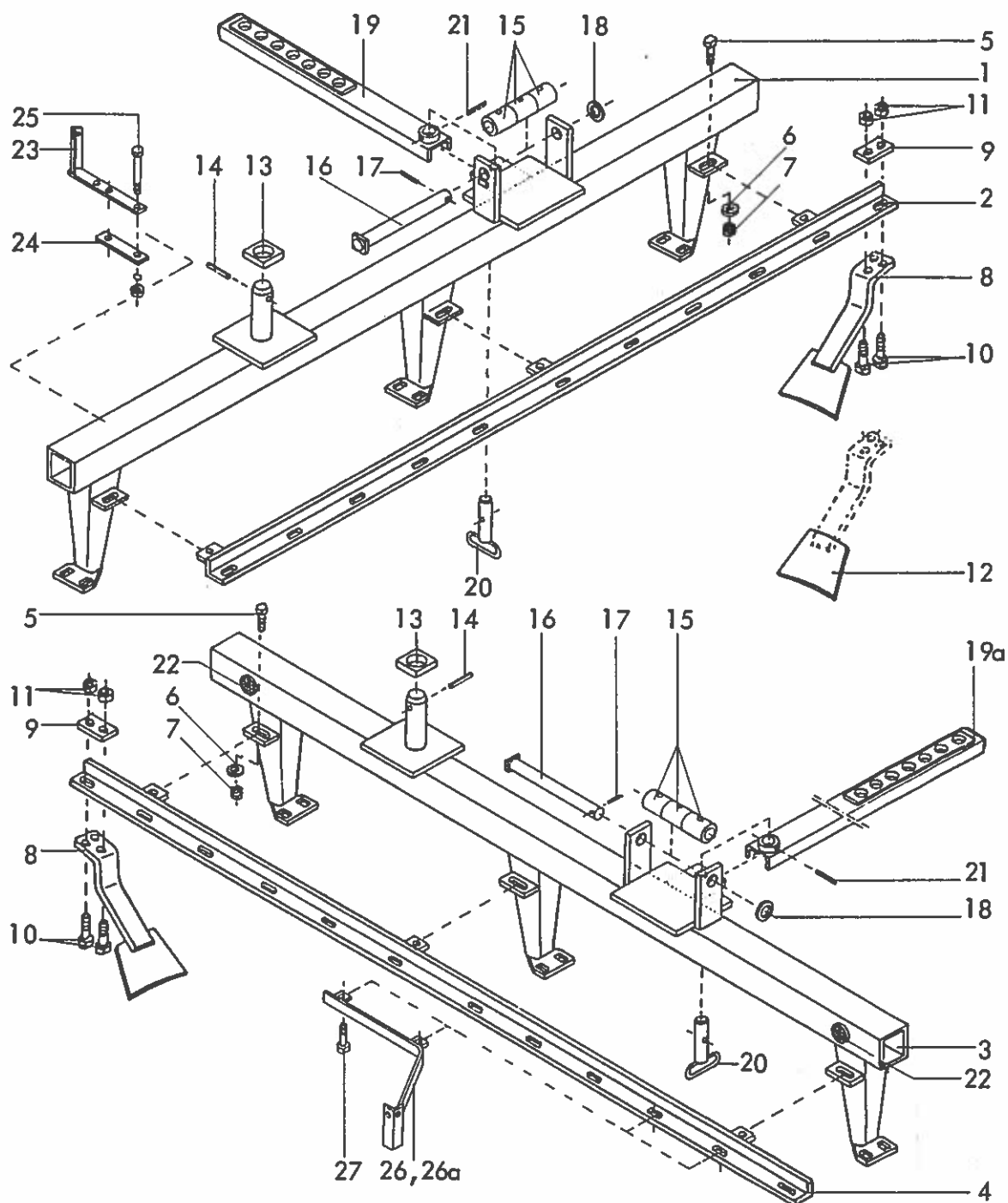


6440
Elster F 22, 26
05.84

Bild-Nr.	Bestell-Nr.	Stücke Gerät/ Baugr.	Ersatzteilbezeichnung	Alle Bestell-Nr.	ca. kg / Teil
1	6440.30.00	1	Pendelbalken		
2	4716.38.00	6	Schmiernippel H 1 8x1	6312.04-6	
3	6440.19.01	2	Bolzen B 1, \varnothing 35x142		
4	1481D850	2	Spannstift 8x50 DIN 1481		
5	6440.36.00	1	Deichsel		
6	931D30220P	1	6-ktschr. M 30x220 DIN 931-8.8		
7	934D30P	2	6-ktmu. M 30 DIN 934-8		
8	6440.34.00	1	Zugstück für Ackerschiene und Zugpendel		
9	6440.00.10	1	Stellring		
10	931D16100P	1	6-ktschr. M 16x100 DIN 931-8.8		
"	980DV16P	1	Sicherungsmutter VM 16 DIN 980-8		
11	6440.41.00	1	Zugstück "Hitch"		
12	6442.16.01	1	Zugbolzen		
13	6442.16.04	1	Bolzensicherung		
14	931D1260P	1	6-ktschr. M 12x60 DIN 931-8.8		
	<u>6442.16.00</u>	1	Zugbolzen komplett, Bild-Nr. 12-14		
15	6440.22.02	1	Gelenkspindel -links-		
16	6440.22.01	1	Spannhülse M 30x330		
17	6440.22.03	1	Gelenkspindel -rechts-		
	<u>6440.22.00</u>	1	Gelenkschloß 450 - 670 lang komplett, Bild-Nr. 15 - 17		
18	934D30P	2	6-ktmu. M 30 DIN 934-8		
19	6432.56.38	2	Bolzen B 16, \varnothing 25x102		
20	1481D840	4	Spannstift 8x40 DIN 1481		
21	6440.21.02	1	Gelenkspindel -links-		
21	6440.21.01	1	Spannhülse M 30x260		
23	6440.21.03	1	Gelenkspindel -rechts-		
	<u>6440.21.00</u>	1	Gelenkschloß 380 - 530 lang komplett, Bild-Nr. 21 - 23		
24	6440.09.01	1	Umlenkhebel		
25	6432.56.10	1	Bolzen B 5, \varnothing 30x213		
26	126D33	2	Scheibe 33 DIN 126		
27	1481D845	1	Spannstift 8x45 DIN 1481		
28	6440.19.04	2	Bolzen B 2, \varnothing 25x115		

6 Gerätetyp: Elster F 22, 26

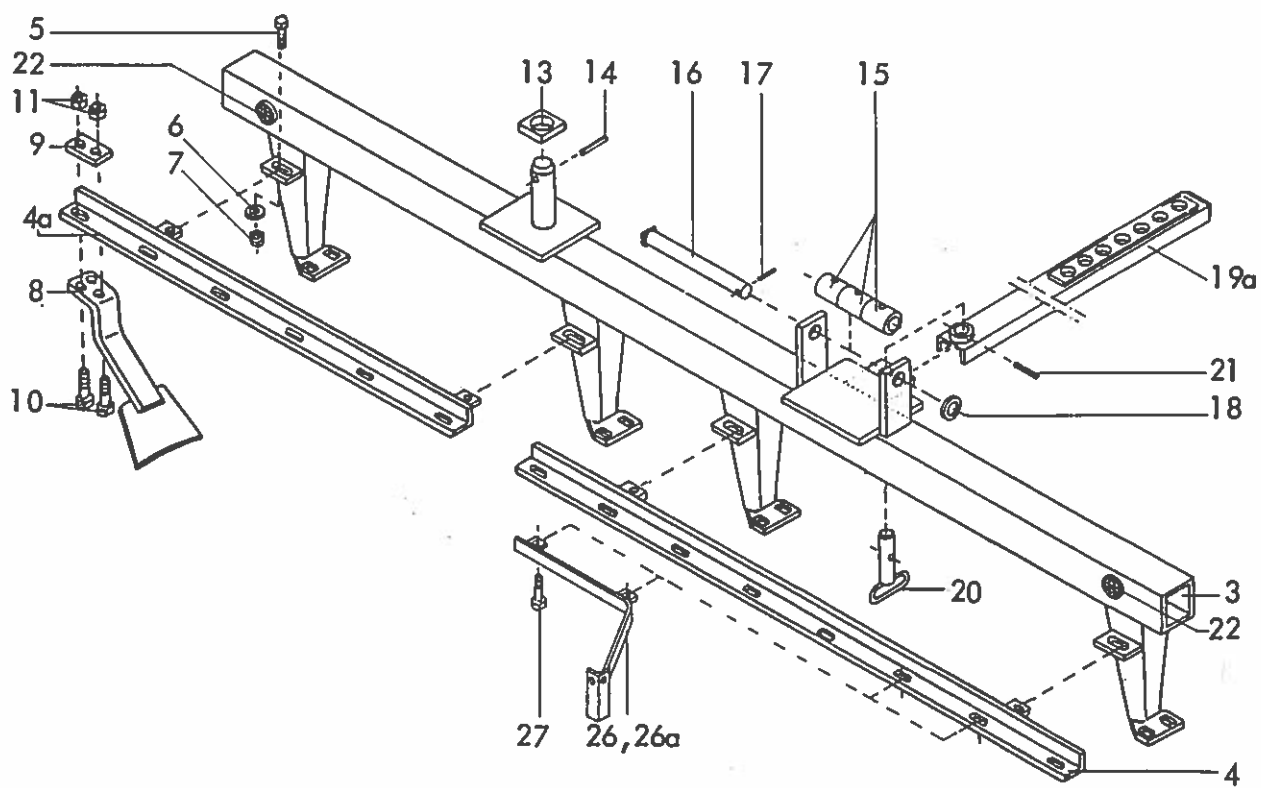
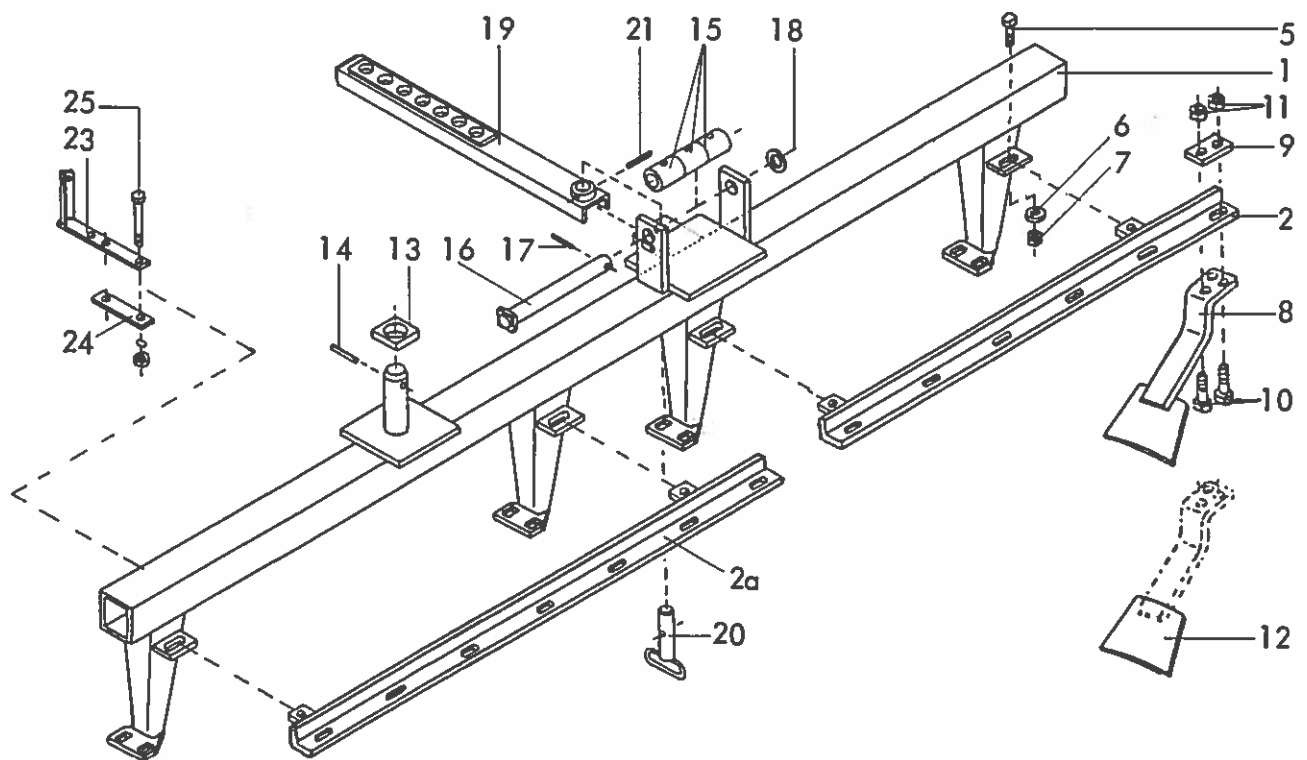
Bild-Nr.	Bestell-Nr.	Stücke Gerät/ Baugr.	Ersatzteilbezeichnung	Alte Bestell-Nr.	ca. kg/Teil
29	8403.41.00	1	Kurbel	6418.05-2	
30	1481D830	1	Spannstift 8x30 DIN 1481		
31	1441D31	4	Scheibe 31 DIN 1441		
32	6805.14.06	2	Druckfeder DF-270	6418.05-5	
33	6440.10.01	1	Spindellager		
34	4716.38.00	3	Schmiernippel H 1 8x1	6312.04-6	
35	8403.42.01	2	Stellmutter	6418.05-4	
36	6440.43.00	1	Verbindungsstange		
	<u>6440.44.00</u>	1	Stützstange komplett, Bild-Nr. 29 - 36		
					05.8



6440
 Elster F 22
 05.84

8 Gerätetyp: Elster F 22

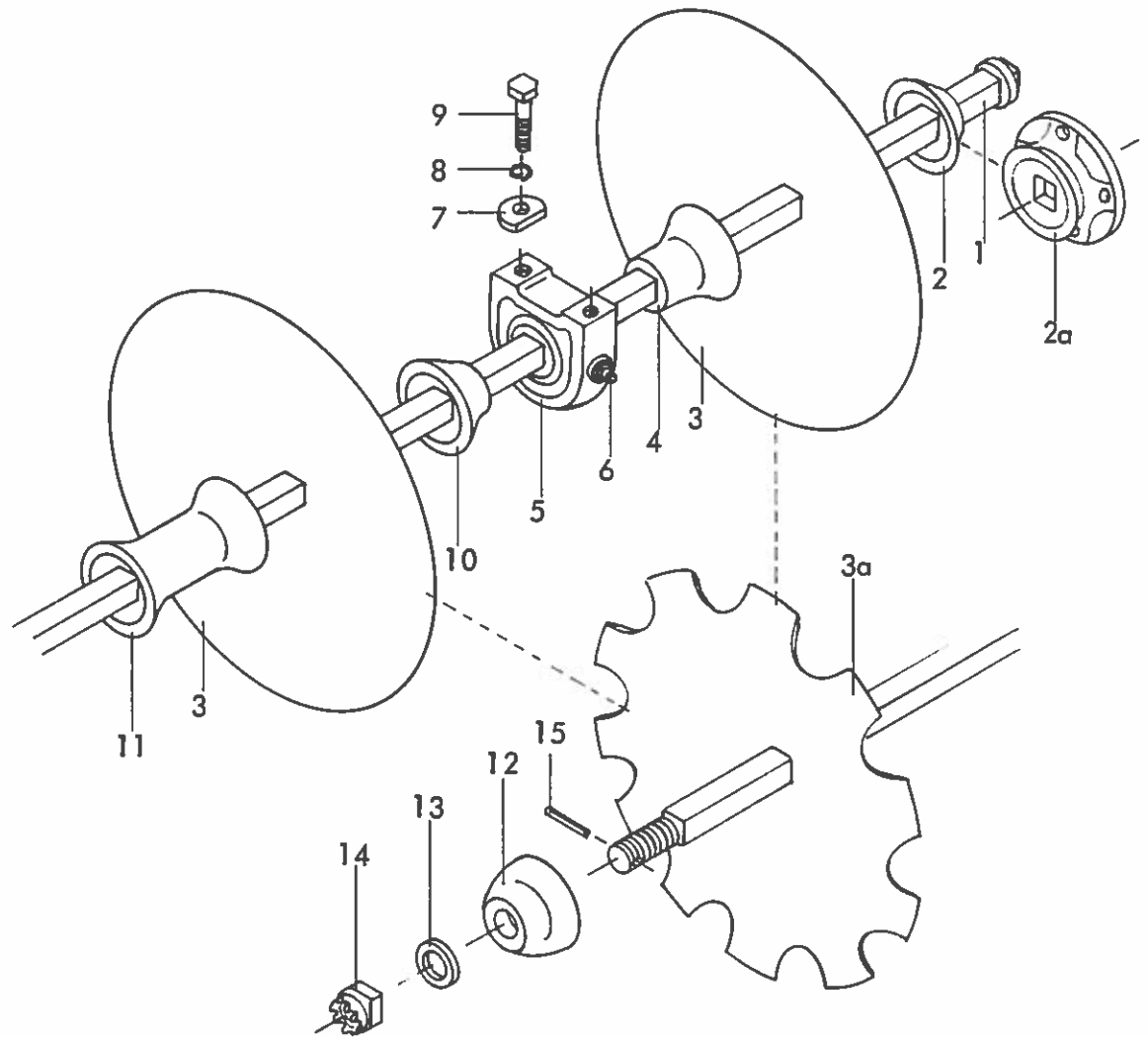
Bild-Nr.	Bestell-Nr.	Stücke Gerät/ Baugr.	Ersatzteilbezeichnung	Alle Bestell-Nr.	ca. kg / Teil
1	6440.50.00	1	Scheibenträger -vorn-		
2	6442.21.20	1	11 er Abstreiferschiene		
3	6440.51.00	1	Scheibenträger -hinten-		
4	6442.21.21	1	12 er Abstreiferschiene		
5	933D1645P	6	6-ktschr. M 16x45 DIN 933-8.8		
6	7518.00.02	6	Scheibe C-170	4504.26-7	
7	980DV16P	6	Sicherungsmutter VM 16 DIN 980-8		
8	6431.05.00	22	Abstreifer		
9	6431.00.01	22	Unterlegplatte		
10	931D1245P	44	6-ktschr. M 12x45 DIN 931-8.8		
11	980DV12P	44	Sicherungsmutter VM 12 DIN 980-8		
12	6431.07.02		Abstreiferblech zum Anschweißen		
13	6440.00.03	2	Unterlage		
14	1481D1675	2	Spannstift 16x75 DIN 1481 } Verbundstift		
"	1481D1075	2		Spannstift 10x75 DIN 1481	
15	6440.27.03	6	Gleitbuchse		
16	6440.27.01	2	Rollenbolzen		
17	1481D850	2	Spannstift 8x50 DIN 1481		
18	1441D31	2	Scheibe 31 DIN 1441		
19	6440.42.02	1	Stellstrebe -vorn-		
19a	6440.42.01	1	Stellstrebe -hinten-		
20	6440.19.14	2	Bolzen B 7, Ø 25x105		
21	1481D860	2	Spannstift 8x60 DIN 1481		
22	6440.00.05	2	Rückstrahler -rot-		
"	84D516V	2	Zylinderschraube M 5x16 DIN 84-5.8		
23	6438.56.00	2	Leuchtenhalter -vorn-		
24	6438.59.00	2	Gegenlasche		
25	601D10130Mu	4	6-ktschr. M 10x130 Mu DIN 601		
"	127DA10	4	Federring A 10 DIN 127		
26	6440.32.01	1	Leuchtenhalter -links-		
26a	6440.32.02	1	Leuchtenhalter -rechts-		
27	933D1250N	4	6-ktschr. M 12x50 DIN 933-10.9		



6440
 Elster F 26
 05.84

10 Gerätetyp: Elster F 26

Bild-Nr.	Bestell-Nr.	Stück je Gerät/Baugr.	Ersatzteilbezeichnung	Alle Bestell-Nr.	ca. kg/Teil
1	6440.52.00	1	Scheibenträger -vorn-	4504.26-7	
2	6442.21.11	1	6er Abstreiferschiene		
2a	6442.21.16	1	7er Abstreiferschiene		
3	6440.53.00	1	Scheibenträger -hinten-		
4	6442.21.18	1	8er Abstreiferschiene		
4a	6442.21.12	1	6er Abstreiferschiene		
5	933D1645P	8	6-ktschr. M 16x45 DIN 933-8.8		
6	7518.00.02	8	Scheibe C-170		
7	980DV16P	8	Sicherungsmutter VM 16 DIN 980-8		
8	6431.05.00	26	Abstreifer		
9	6431.00.01	26	Unterlegplatte		
10	931D1245P	52	6-ktschr. M 12x45 DIN 931-8.8		
11	980DV12P	52	Sicherungsmutter VM 12 DIN 980-8		
12	6431.07.02		Abstreiferblech zum Anschweißen		
13	6440.00.03	2	Unterlage		
14	1481D1675	2	Spannstift 16x75 DIN 1481 } Verbundstift		
"	1481D1075	2			Spannstift 10x75 DIN 1481 }
15	6440.27.03	6	Gleitbuchse		
16	6440.27.01	2	Rollenbolzen		
17	1481D850	2	Spannstift 8x50 DIN 1481		
18	1441D31	2	Scheibe 31 DIN 1441		
19	6440.42.02	1	Stellstrebe -vorn-		
19a	6440.42.01	1	Stellstrebe -hinten-		
20	6440.19.14	2	Bolzen B 7, Ø 25x105		
21	1481D860	2	Spannstift 8x60 DIN 1481		
22	6440.00.05	2	Rückstrahler -rot-		
"	84D516V	2	Zylinderschraube M 5x16 DIN 84-5.8		
23	6438.56.00	2	Leuchtenhalter -vorn-		
24	6438.59.00	2	Gegenlasche		
25	601D10130Mu	4	6-ktschr. M 10x130 Mu DIN 601		
"	127DA10	4	Federring A 10 DIN 127		
26	6440.32.01	1	Leuchtenhalter -links-		
26a	6440.32.02	1	Leuchtenhalter -rechts-		
27	933D1250N	4	6-ktschr. M 12x50 DIN 933-10.9		



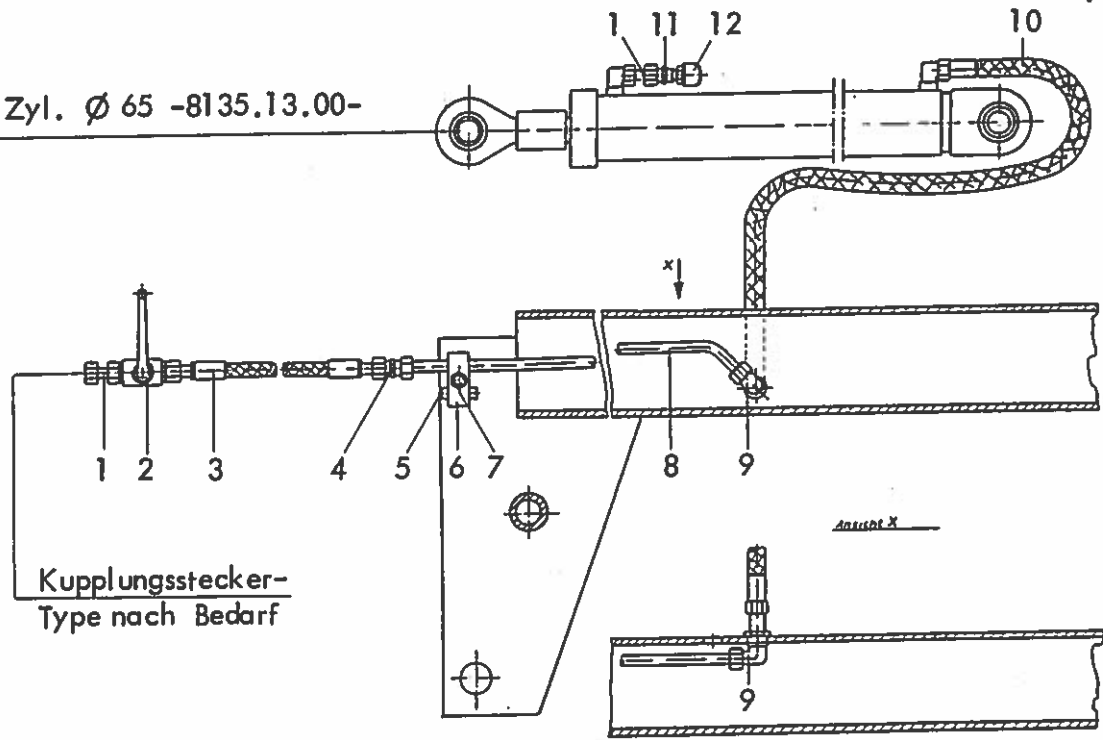
Gerätetyp: Elster F 22,26

Bild-Nr.	Bestell-Nr.	Stück je Gerät/Baugr.	Ersatzteilbezeichnung	Alte Bestell-Nr.	ca. kg/Teil
<u>Gerätetyp : Elster F 22</u>					
1	6431.16.07	2	Achse für 11 Scheiben \varnothing 30x2465 lg.		
2	6431.08.05	1	Scheibenteller ESG-94		
2a	6431.08.02	1	Flanschteller ESG-91		
3	6442.01.03	22(11)	Eggscheibe SG-610	6414.06-1	
3a	6442.01.04	22(11)	Eggscheibe SG-610 Z	6414.07-1	
4	6431.08.03	6	Lagerdistanzstück -innen- ESG-92		
5	6431.42.00	6	Lager komplett (6431.08.07	6418.14-3 (LW-3) 6414.06-8 (W209PPB5)	
6	4716.38.00	6	Schmiernippel H 1 8x1	6312.04-6	
7	6435.00.05	12	Scheibe C-173	6418.19-2	
8	127DB16	12	Federring B 16 DIN 127		
9	933D1640P	12	6-kschr. M 16x40 DIN 933-8.8		

12 Gerätetyp: Elster F 22,26

Bild-Nr.	Bestell-Nr.	Stückje Gerät/ Baugr.	Ersatzteilbezeichnung	Alte Bestell-Nr.	ca. kg / Teil
10	6431.08.04	6	Lagerdistanzstück -außen- ESG-93		
11	6431.08.01	14	Scheibendistanzstück ESG-9		
12	6431.08.08	2	Scheibenschlußstück ESG-97		
13	4511.23.01	2	Scheibe C-32	6423.15	
14	935D30P	2	Kronenmutter M 30 DIN 935-8		
15	1481D645	2	Spannhülse 6x45 DIN 1481		
<u>Gerätetyp : Elster F 26</u>					
1	6431.16.02	2	Achse für 6 Scheiben Ø 30x1315 lg.		
1	6431.16.03	2	Achse für 7 Scheiben Ø 30x1545 lg.		
2	6431.08.05	3	Scheibenteller ESG-94		
2a	6431.08.02	1	Flanschteller ESG-91		
3	6442.01.03	26(13)	Eggenscheibe SG-610	6414.06-1	
3a	6442.01.04	26(13)	Eggenscheibe SG-610 Z	6414.07-1	
4	6431.08.03	8	Lagerdistanzstück -innen- ESG-92		
5	6431.42.00	8	Lager komplett (6431.08.07	6418.14-3 (LW-3) 6414.06-8 (W 209 PPB 5)	
6	4716.38.00	8	Schmiernippel H 1 8x1	6312.04-6	
7	6435.00.05	16	Scheibe C-173	6418.19-2	
8	127DB16	16	Federring B 16 DIN 127		
9	933D1640P	16	6-ktschr. M 16x40 DIN 933-8.8		
10	6431.08.04	8	Lagerdistanzstück -außen- ESG-93		
11	6431.08.01	14	Scheibendistanzstück ESG-9		
12	6431.08.08	4	Scheibenschlußstück ESG-97		
13	4511.23.01	4	Scheibe C-32	6423.15	
14	935D30P	4	Kronenmutter M 30 DIN 935-8		
15	1481D645	4	Spannhülse 6x45 DIN 1481		

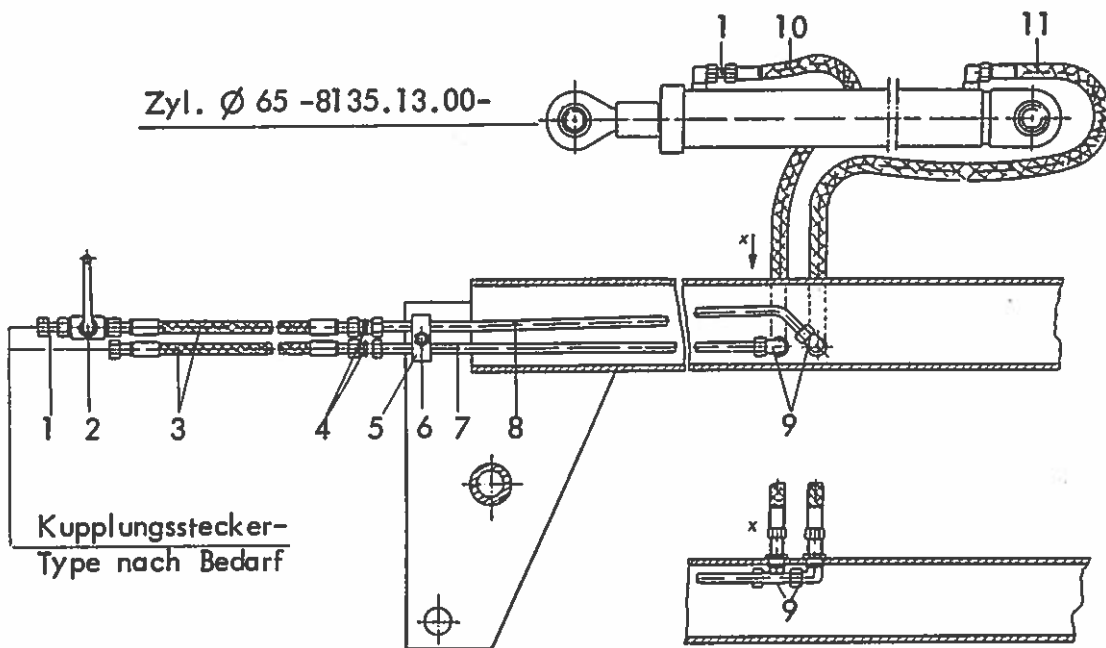
Zyl. Ø 65 -8135.13.00-



Gerätetyp: Elster F 22,26

-Hydraulikleitung einfachwirkend-

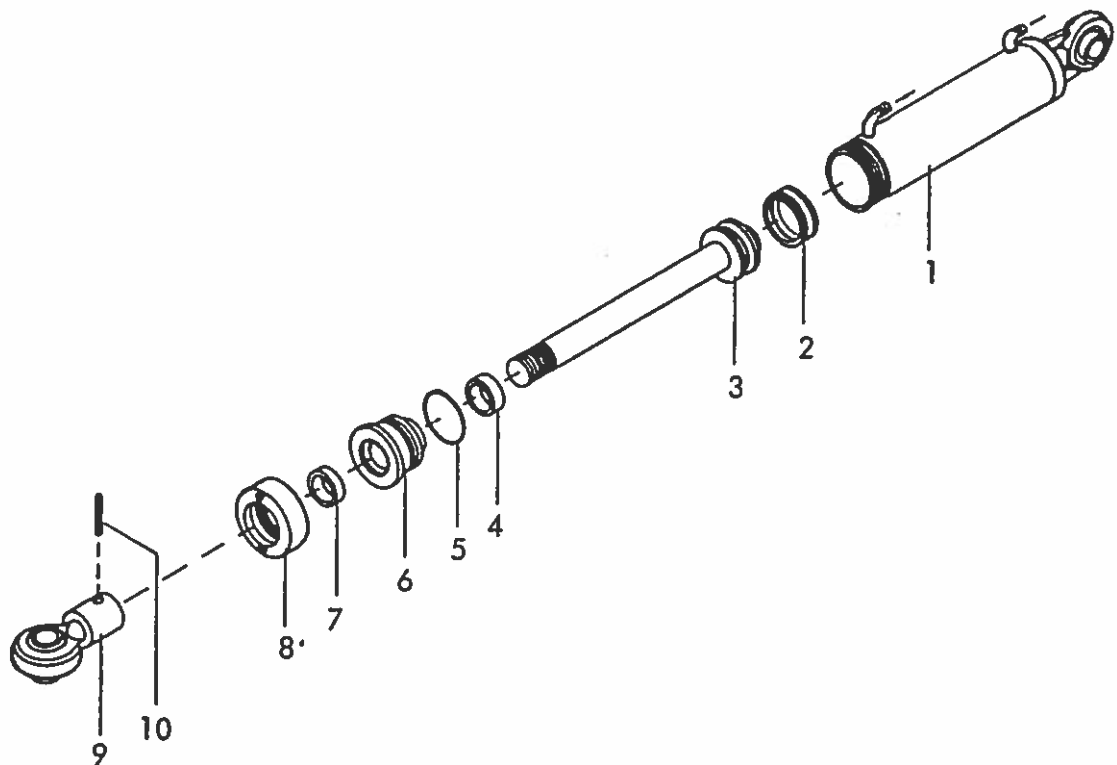
Bild-Nr.	Bestell-Nr.	Stückje Gerät/ Baugr.	Ersatzteilbezeichnung	Alte Bestell-Nr.	ca. kg / Teil
1	4716.53.05	2	Hydraulikrohr kpl. 40 lg.	8101.06-6	
2	4716.46.05	1	Blockkugelhahn	8116.03-2	
3	6241.41.10	1	Hydraulikschlauch 3500 lg.		
4	4716.52.13	1	Gerade Verschraubung G 12-L	8101.06-4	
5	4716.53.10	1	Rohr		
6	4733.40.01	1	Doppelrohrschelle		
7	934D10P	1	6-ktmu. M 10 DIN 934-8		
8	6440.58.00	1	Hydraulikrohr kpl.		
9	4716.52.15	1	Winkel-Schottverschraubung WSV 12-L	4714.28-9	
10	4716.46.06	1	Hydraulikschlauch 1000 lg.	8102.06-6	
11	6436.07.01	1	Gerade Anschweißverschraubung mit Innengewinde M 12x1,5	8101.06-9	
12	6436.07.06	1	Be-und EntlüftungsfILTER	8101.06-8	05.84



Gerätetyp: Elster F 22,26

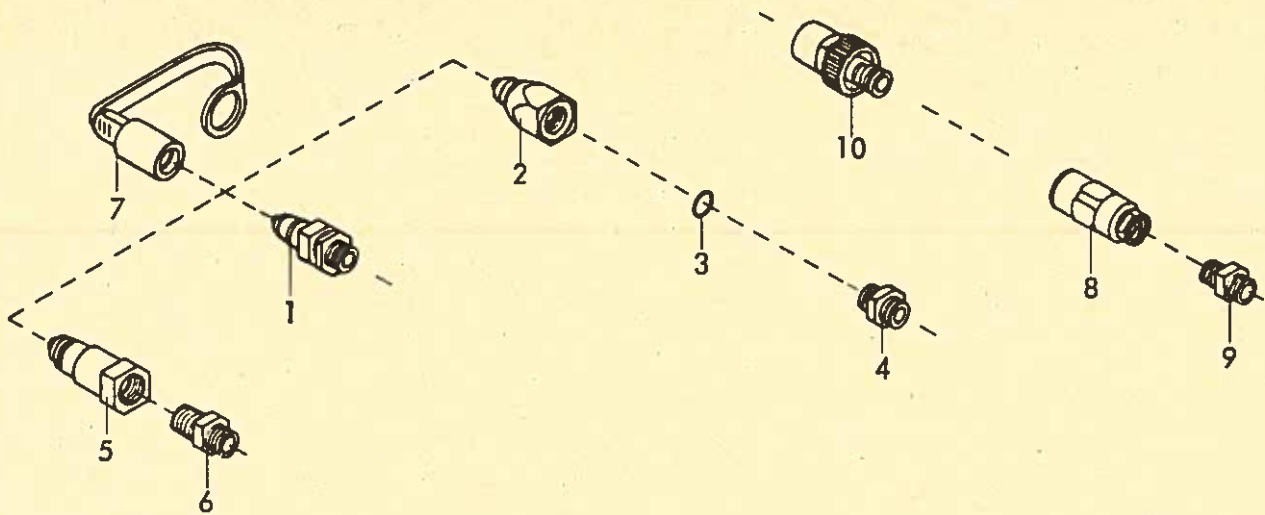
-Hydraulikleitung doppelwirkend-

Bild-Nr.	Bestell-Nr.	Stück Gerät/ Baugr.	Ersatzteilbezeichnung	Alle Bestell-Nr.	ca. kg / Teil
1	4716.53.05	2	Hydraulikrohr kpl. 40 lg.	8101.06-6	
2	4716.46.05	1	Blockkugelhahn	8116.03-2	
3	6241.41.10	2	Hydraulikschlauch 3500 lg.		
4	4716.52.13	2	Gerade Verschraubung G 12-L	8101.06-4	
5	4733.40.01	1	Doppelrohrschelle		
6	934D10P	1	6-ktmu. M 10 DIN 934-8		
7	6440.57.00	1	Hydraulikrohr kpl.		
8	6440.58.00	1	Hydraulikrohr kpl.		
9	4716.52.15	1	Winkel-Schottverschraubung WSV 12-L	4714.28-9	
10	6436.07.04	1	Hydraulikschlauch 700 lg.	8101.06-2	
11	4716.46.06	1	Hydraulikschlauch 1000 lg.	8102.06-6	05.84

Gerätetyp: Drehzylinder \varnothing 65 -doppeltwirkend-

Elster F 22, 26

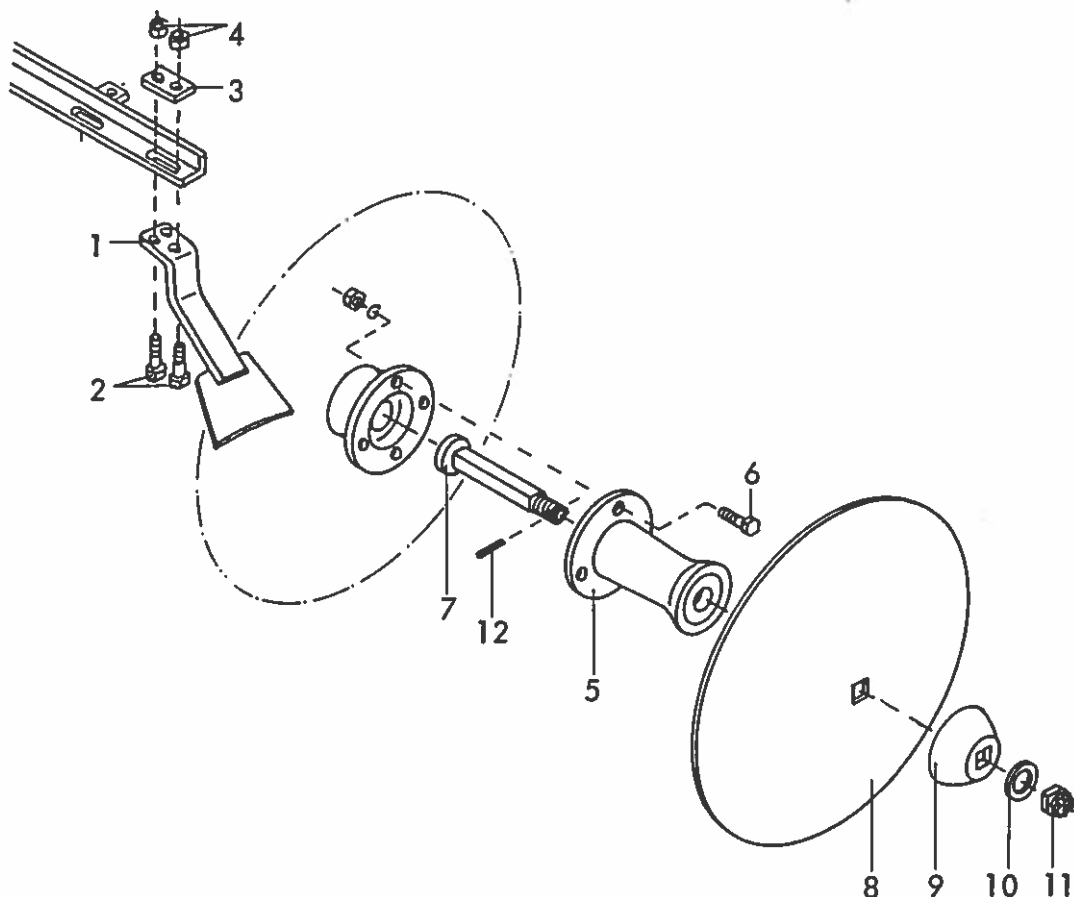
Bild-Nr.	Bestell-Nr.	Stücke Gerät/ Baugr.	Ersatzteilbezeichnung	Alte Bestell-Nr.	ca. kg / Teil
1	8135.14.00	1	Zylinderrohr kpl.		
2	8126.00.01	1	Kolbendichtung (doppeltw.) D 20 WO 65/50x18	8122.01-2	
3	8135.12.00	1	Kolbenstange mit Kolben		
4	8129.00.02	1	Nutring VN 35-110	8106.02-4	
5	8126.00.03	1	O - Ring OR 57x5	8122.01-4	
6	8133.00.01	1	Zylinderkopf		
7	8129.00.03	1	Abstreifer AS 35-45-7/10	8105.02-5	
8	8126.06.00	1	Überwurfmutter	8122.01-6	
9	8129.03.00	1	Kugelkopf	8105.01-5	
10	1481D845	1	Spannhülse 8x45 DIN 1481		
	<u>8135.13.00</u>	1	Zylinder \varnothing 65 -doppeltwirkend- komplett, Bild-Nr. 1 - 10		
	<u>8135.00.02</u>	1	Satz Dichtungen komplett, Bild-Nr. 2, 4, 5, 7		



Gerätetyp: Hydr. Kupplungsstecker

Stückzahl je nach Anschluß

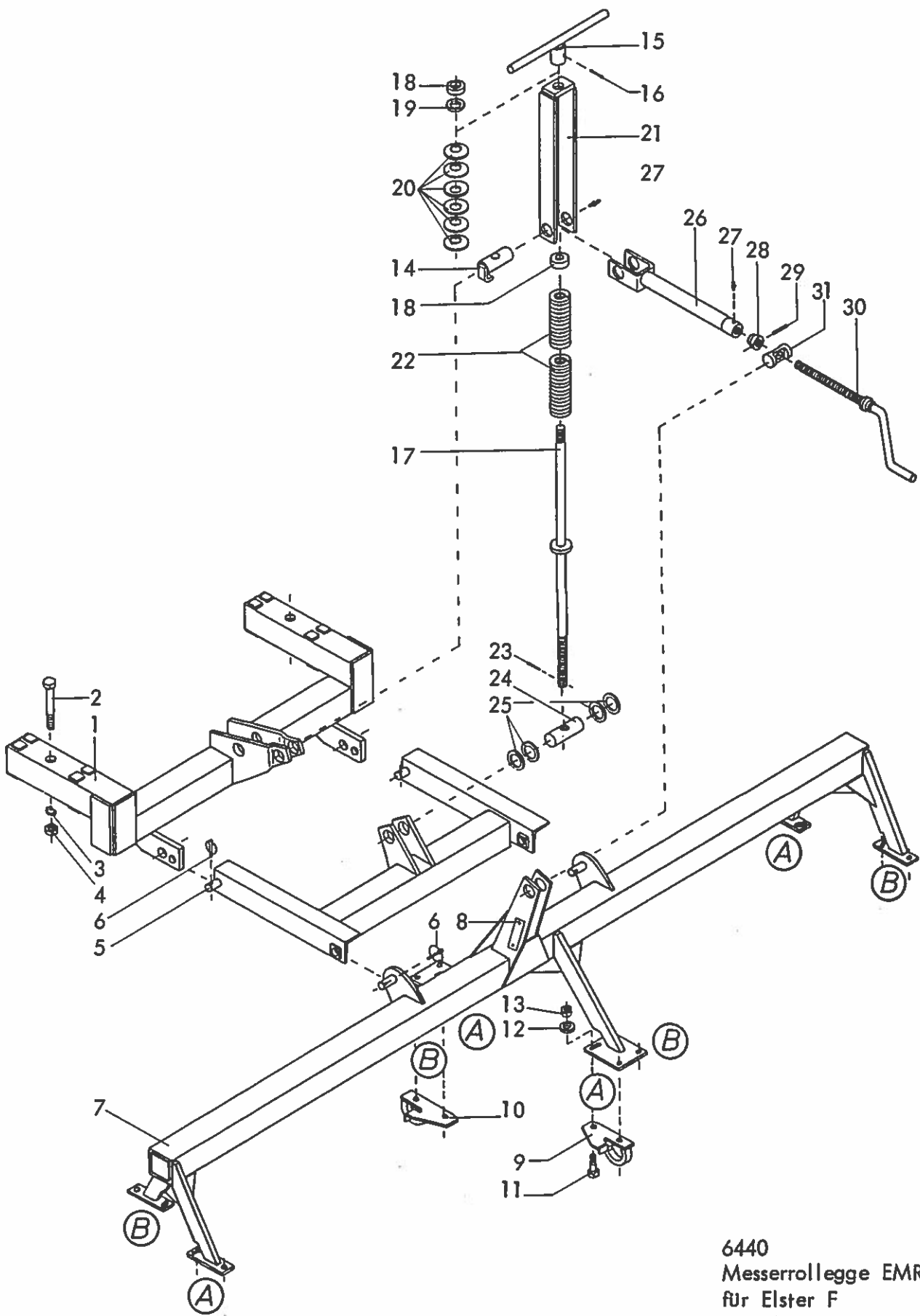
Bild-Nr.	Bestell-Nr.	Stück je Gerät/Baugr.	Ersatzteilbezeichnung	Alte Bestell-Nr.	ca kg / Teil
1	8132.01.00		Kupplungsstecker (Techno Chemie)	8101.02	
2	8132.04.01		Kupplungsstecker , John-Deere	8101.04-1	
3	8132.04.02		O - Ring OR 16x2,5 für John-Deere	4312.18-1	
4	8132.04.03		Doppelstutzen 15009-12-8 für John-Deere	8101.04-2	
	8132.04.00		John-Deere-Stecker komplett, Bild-Nr. 2 - 4	8101.04	
5	8132.03.01		Kupplungsstecker, Parker-Hannifin-Pioneer	8101.05-1	
6	8132.03.02		Gerader Einschraubstutzen für Parker-Hannifin Pioneer GE 12 L 1/2" NPT	8101.05-2	
	8132.03.00		Pioneer-Stecker (Parker-Hannifin) komplett, Bild-Nr. 5, 6	8101.05	
7	8132.02.00		Staubschutzkappe (passend für Pos. 1,2,5)		
8			Arelco - Schraubkupplung	4710.44-1	
9			Doppelstutzen GE 12-SM	8104.03-2	
			Arelco-Schraubkupplung komplett, Bild-Nr.8,9	4710.44	
10			Schraubkupplung , Techno-Chemie-Argus 601012 B2 174	8101.03	
					06.78



Gerätetyp: Elster F , Reiher F/FA

-Zusatzscheibe Ø 510 -

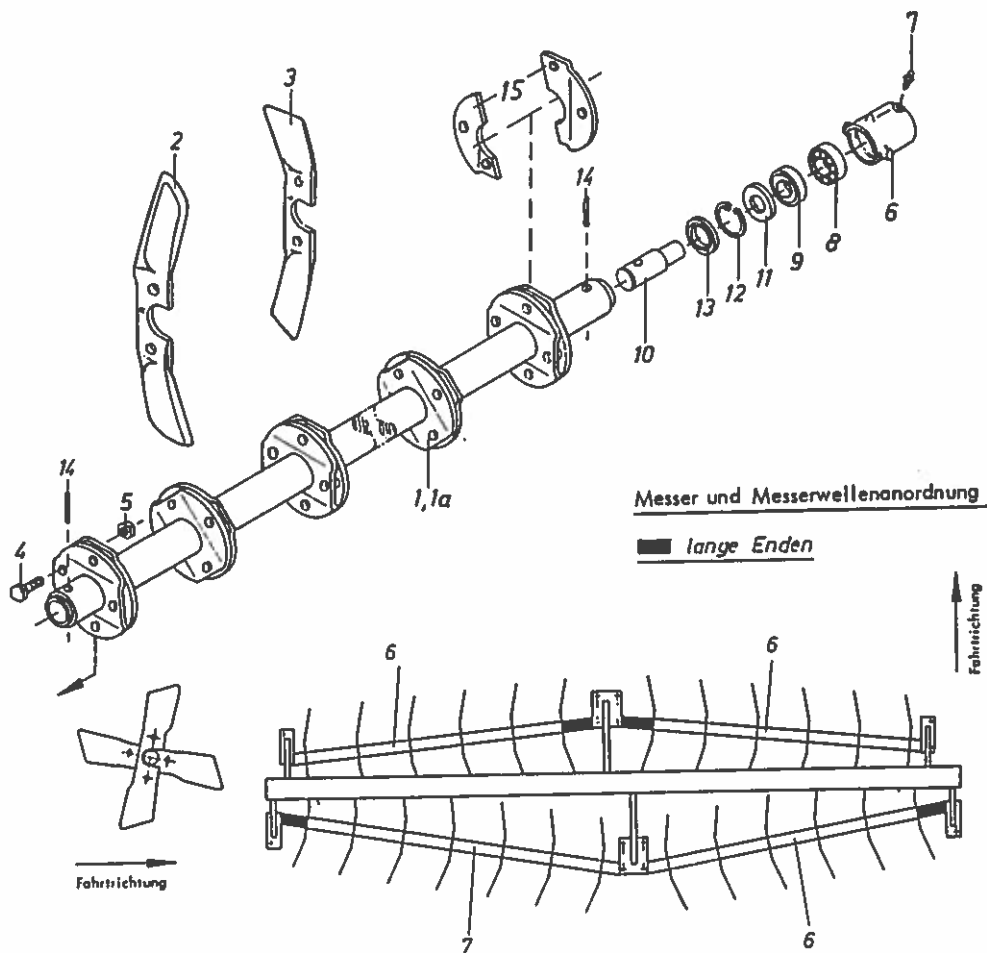
Bild-Nr.	Bestell-Nr.	Stückje Gerät/ Baugr.	Ersatzteilbezeichnung	Alte Bestell-Nr.	ca. kg / Teil
1	6431.05.00	1	Abstreifer		
2	931D1245P	2	6-ktschr. M 12x45 DIN 931-8.8		
3	6431.00.01	1	Unterlegplatte		
4	980DV12P	2	Sicherungsmutter VM 12 DIN 980-8		
5	6431.10.01	1	Ansatz für Zusatzscheibe , ESG-96		
6	933D1645P	4	6-ktschr. M 16x45 DIN 933-8.8		
"	127DB16	4	Federring B 16 DIN 127		
"	934D16P	4	6-ktmu. M 16 DIN 934-8		
7	6431.24.00	1	Achse		
8	6437.05.02	1	Zusatzscheibe SG-510	6418.25-1	
9	6435.00.07	1	Scheibenteller ESG-62	6402.23-3	
10	6916D25	1	Scheibe 25 DIN 6916		
11	935D24P	1	Kronenmutter M 24 DIN 935-8		
12	1481D536	1	Spannstift 5x36 DIN 1481		
	<u>6440.64.00</u>	1	Zusatzscheibe Ø 510 kpl. ,Bild-Nr. 1 - 12		05.84



6440
Messerrollegge EMR 290
für Elster F
05.84

2 Gerätetyp: Messerrollegge EMR 290 für Elster F

Bild-Nr.	Bestell-Nr.	Stückje Gerät/ Baugr.	Ersatzteilbezeichnung	Alte Bestell-Nr.	ca. kg / Teil
1	6440.54.00	1	Reduzierrahmen		
2	931D20140P	2	6-ktschr. M 20x140 DIN 931-8.8		
3	127DB20	2	Federring B 20 DIN 127		
4	934D20P	2	6-ktmu. M 20 DIN 934-8		
5	6439.07.00	1	Zwischenrahmen		
6	6805.00.17	4	Klappstecker	4311.19	
7	6439.15.00	1	Rahmen MR 290	6425.18-1	
8	4716.37.00	1	Typenschild SX-4	6405.01-2	
"	1476D410	2	Halbrundkerbnagel 4x10 DIN 1476		
9	6439.04.01	4	Pendellager -versetzbar- Ausf. A, LW-81	6425.17-2	
10	6439.04.02	4	Pendellager -versetzbar- Ausf. B, LW-82	6425.17-3	
11	933D1645P	16	6-ktschr. M 16x45 DIN 933-8.8		
12	1441D17	8	Scheibe 17 DIN 1441 (nur bei Langlöchern)		
13	980DV16P	16	Sicherungsmutter VM 16 DIN 980-8		
14	6439.08.15	1	Spindellager	6425.02-1	
15	6439.08.04	1	Spindelkurbel	6425.02-2	
16	1481D840	1	Spannstift 8x40 DIN 1481		
17	6439.08.12	1	Spindel	6425.02-5	
	<u>6439.08.18</u>	1	Spindelkurbel komplett, Bild-Nr. 15-17		
18	6439.08.03	2	Drucklager KRSA 30/26	6425.02-4	
19	6439.08.01		Scheibe (nach Bedarf)	4509.12-4	
20	6439.08.02	6	Tellerfeder 70x24,5x3,5	6425.02-9	
21	6439.08.08	1	Spindelbügel	6425.02-3	
22	6241.14.10	2	Druckfeder DF-245	6233.03-2	
23	1481D640	1	Spannstift 6x40 DIN 1481		
24	7509.00.02	1	Spindelmutter	4509.12-5	
25	1441D42	4	Scheibe 42 DIN 1441		
26	6439.10.00	1	Spindelrohr	6425.02-6	
27	4716.38.00	2	Schmiernippel H 1 8x1	6312.04-6	
28	7509.11.01	1	Spindelmutter TR 26x5	4507.03-2	
29	1481D636	1	Spannstift 6x36 DIN 1481		
30	6439.09.02	1	Stellspindel	6425.02-8	
	<u>6439.09.04</u>	1	Stellspindel komplett, Bild-Nr. 28 - 30		
31	6439.09.01	1	Spindellager	6425.02-7	05.84

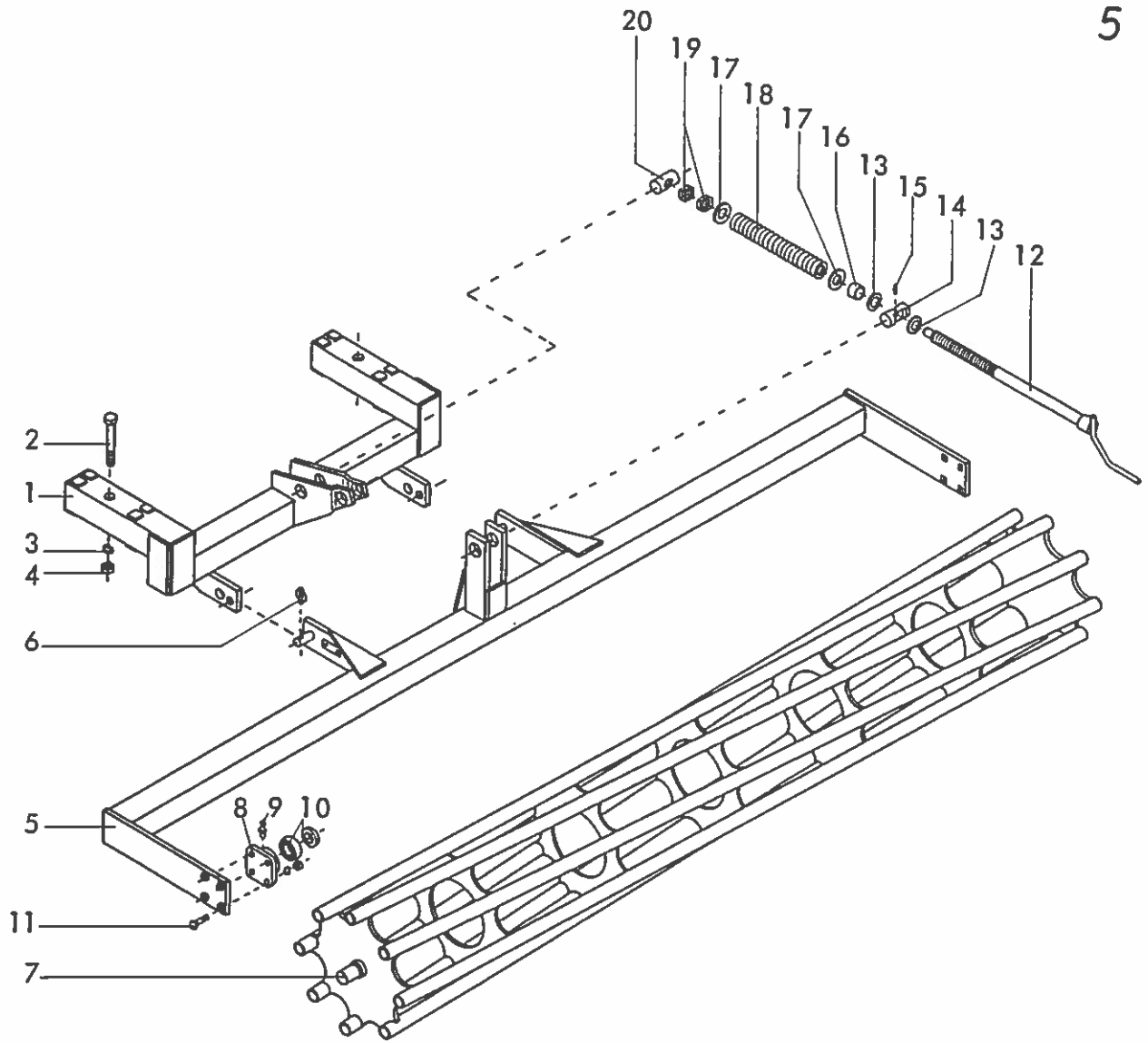


Gerätetyp: Messerrollegge EMR 290 für Elster F

Bild-Nr.	Bestell-Nr.	Stücke Gerät/ Baugr.	Ersatzteilbezeichnung	Alte Bestell-Nr.	ca. kg / Teil
1	6436.28.10	3	Messerwelle für 6 Messerkreuze	6425.09-1	
1a	6436.28.03	1	Messerwelle für 7 Messerkreuze	6425.13-1	
2	6439.26.01	24	Messer -rechts- SSG 37 R/V	6425.08-2	
3	6439.26.02	26	Messer -links- SSG 37 L/V	6425.08-3	
4	931D1235P	100	6-ktschr. M 12x35 DIN 931-8.8		
5	980DV12P	100	Sicherungsmutter VM 12 DIN 980-8		

4 Gerätetyp: Messerrollegge EMR 290 für Elster F

Bild-Nr.	Bestell-Nr.	Stück Gerät/ Baugr.	Ersatzteilbezeichnung	Alte Bestell-Nr.	ca. kg/Teil
6	6436.31.01	8	Lagergehäuse LW-63	6425.11-1	
7	71412DA81	8	Schmiernippel AM 8x1 DIN 71412		
8	625D6204	8	Rillenkugellager 6204 DIN 625		
9	625D6204RS	8	Rillenkugellager 6204 RS DIN 625		
10	6436.31.02	8	Lagerbolzen	6425.11-2	
11	6436.30.05	8	Dichtscheibe	6313.57-2	
12	472D47175	8	Sicherungsring 47x1,75 DIN 472		
13	6436.30.04	8	Dichtring		
14	1481D1045	8	Spannstift 10x45 DIN 1481		
"	1481D645	8	Spannstift 6x45 DIN 1481		
	<u>6436.31.00</u>	8	Lager komplett, Bild-Nr. 6 - 14	<u>6425.11</u>	
	<u>6436.31.03</u>	8	Lagerbolzen mit Kugellagern komplett, Bild-Nr. 8,9,10	<u>6427.28</u>	
15	6436.28.05	1	Paar Messerhalter -geteilt- zum nachträglichen Anschweißen	6415.09	05.84



Gerätetyp: Anbau-Stabwalze für Elster F

Bild-Nr.	Bestell-Nr.	Stücke Gerät/ Baugr.	Ersatzteilbezeichnung	Alte Bestell-Nr.	ca. kg/Teil
1	6440.54.00	1	Reduzierrahmen		
2	931D20140P	2	6-kt Schr. M 20x140 DIN 931-8.8		
3	127DB20	2	Federring B 20 DIN 127		
4	934D20P	2	6-kt mu. M 20 DIN 934-8		
5	6440.55.00	1	Walzenrahmen		
6	6805.00.17	2	Klappstecker	4311.19	
7	8406.19.02	1	Stabwalze		
8	8405.00.23	2	Flanschlager		
9	71412DB81	2	Kegelschmiernippel BM 8x1 DIN 71412		
10	8404.28.06	2	Y-Lager		
	<u>8404.28.07</u>	2	Flanschlager komplett, Bild-Nr. 8-10		05.84

6 Gerätetyp: Anbau-Stabwalze für Elster F

Bild-Nr.	Bestell-Nr.	Stück/e Gerät/ Baugr.	Ersatzteilbezeichnung	Alte Bestell-Nr.	ca. kg / Teil
11	2700.26.09	8	Senkschr. M 12x50-10.9		
"	127DA12	8	Federring A 12 DIN 127		
"	934D12P	8	6-ktmu. M 12 DIN 934-8		
12	6805.37.01	1	Spindel		
13	126D26	2	Scheibe 26 DIN 126		
14	6805.21.05	1	Spindellager LB-52	6803.03-2	
15	4716.38.00	1	Schmiernippel H 1 8x1	6312.04-6	
16	6805.21.08	1	Distanzrohr		
17	6805.21.06	2	Scheibe C-271	6803.03-4	
18	6805.14.08	1	Druckfeder DF-313,5		
19	936D24P	2	6-ktmu. M 24 DIN 936-8		
20	6805.21.07	1	Spindelmutter MF-69	6319.14-2	
	<u>6805.37.00</u>	1	Stellspindel komplett, Bild-Nr. 12-20		
					05.84



RABEWERK

GmbH + Co., Landmaschinenfabrik, D-49152 Bad Essen

Telefon: (05472) 77 19 • Telex: 941617 • Telefax: (05472) 771190