



**Bedienungsanleitung  
Ersatzteilliste**

**Grenzflug  
Taube Z**

***RABEWERK***

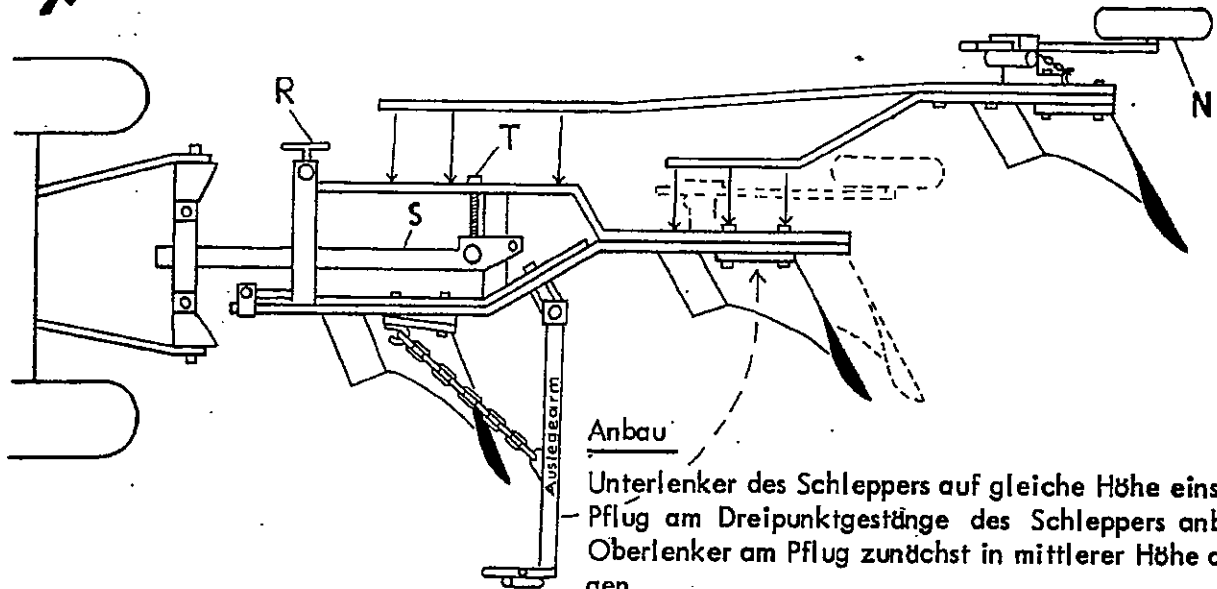




# RABEWERK

H.D. 7. 72 Nr. 821

## Bedienungsanleitung für Drehpflug „Taube“



### Anbau

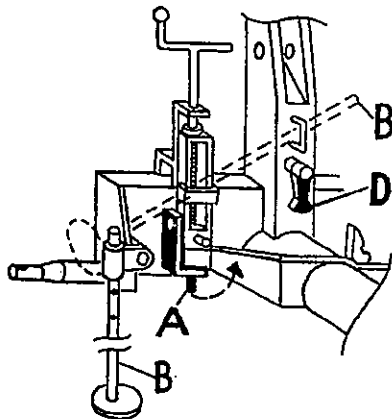
Unterlenker des Schleppers auf gleiche Höhe einstellen; Pflug am Dreipunktgestänge des Schleppers anbauen, Oberlenker am Pflug zunächst in mittlerer Höhe anbringen.

Bei hydraulischer Drehung: Hydraulik-Anschlüsse koppeln:

- 1 Anschluß - einfachwirkend
- 2 Anschlüsse - doppelwirkend

### Wichtig

Beim An- und Abkoppeln der Hydraulik-Schläuche müssen diese drucklos sein. Zum Abkoppeln wird der Pflug immer auf die rechtswendenden Körper abgestellt, die Endlagenverriegelung A muß eingelegt sein, dann erst werden die Hydraulik-Schläuche drucklos gemacht:  
einfachwirkend - Hydraulik-Steuerhebel auf "Senken"  
doppelwirkend - Motor abstellen und Hydraulik-Steuerhebel in beide Richtungen bedienen.



### Drehprobe - hydraulisch drehend

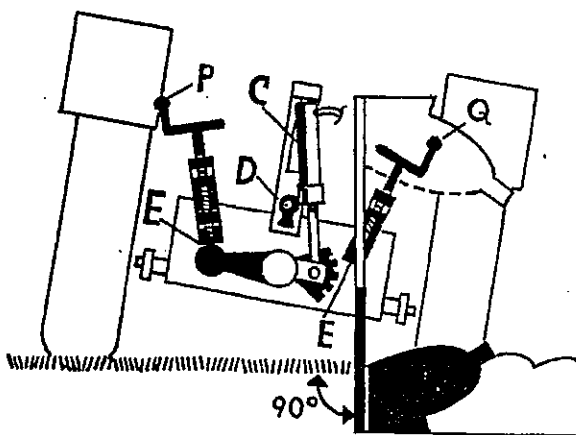
Pflug anheben, Abstellstütze B umstecken, Drehzylinder (unter Druck setzen und Endlagenverriegelung A lösen.

Drehung einleiten; einfachwirkend - Steuerhebel so lange auf "Senken" stellen, bis der Pflug über den Totpunkt gedreht hat und von der Sperrklinke D gehalten wird. Dann Steuerhebel auf "Heben" bis der Pflug am Anschlag E anliegt.

Doppelwirkend - Steuerhebel auf "Lösen" so lange festhalten, bis der Pflug über den Totpunkt gedreht hat und von der Sperrklinke D gehalten wird, dann Steuerhebel in Gegenrichtung bedienen bis der Pflug am Anschlag E anliegt.

Wiederholtes vorzeitiges Umschalten kann zu Schäden an der Hydraulik des Pfluges führen.

Stellt sich beim Drehen heraus, daß der Pflug nicht hoch genug angehoben wird, so sind die Hubstangen des Dreipunktgestänges zu kürzen. Reicht das nicht aus, so wird der Oberlenker am Pflug in einer höheren Lage festgesteckt.



## Falldrehung

Pflug anheben, Abstellstütze **B** umstecken, Transportsperre **F** lösen, Handhebel **G** ziehen - Pflug dreht dann automatisch (Handhebel wird am Zahnring **H** auf günstige Griffnähe eingestellt). Die Drehenergie kann durch die Anordnung des Oberlenkers am Pflugkopf und durch die Stellschraube **J** reguliert werden. Die Drehenergie wird größer, wenn der Oberlenker in ein höheres Loch umgesteckt wird.

### Einstellung der vollautomatischen Falldrehung:

Stock **L** muß bei der Arbeit unter dem Oberlenker liegen. Für Straßenfahrt wird der Stock zurückgezogen, damit keine Drehbewegung eingeleitet wird.

### Einstellung vor dem Ersteinsatz:

Die Stellmutter **M** nach oben schrauben; den Pflug in ganz ausgehobener Stellung stehen lassen, dann die Stellmutter **M** so weit herunterdrehen bis der Pflug selbständig dreht - Vorsicht vor dem sich drehenden Pflug!

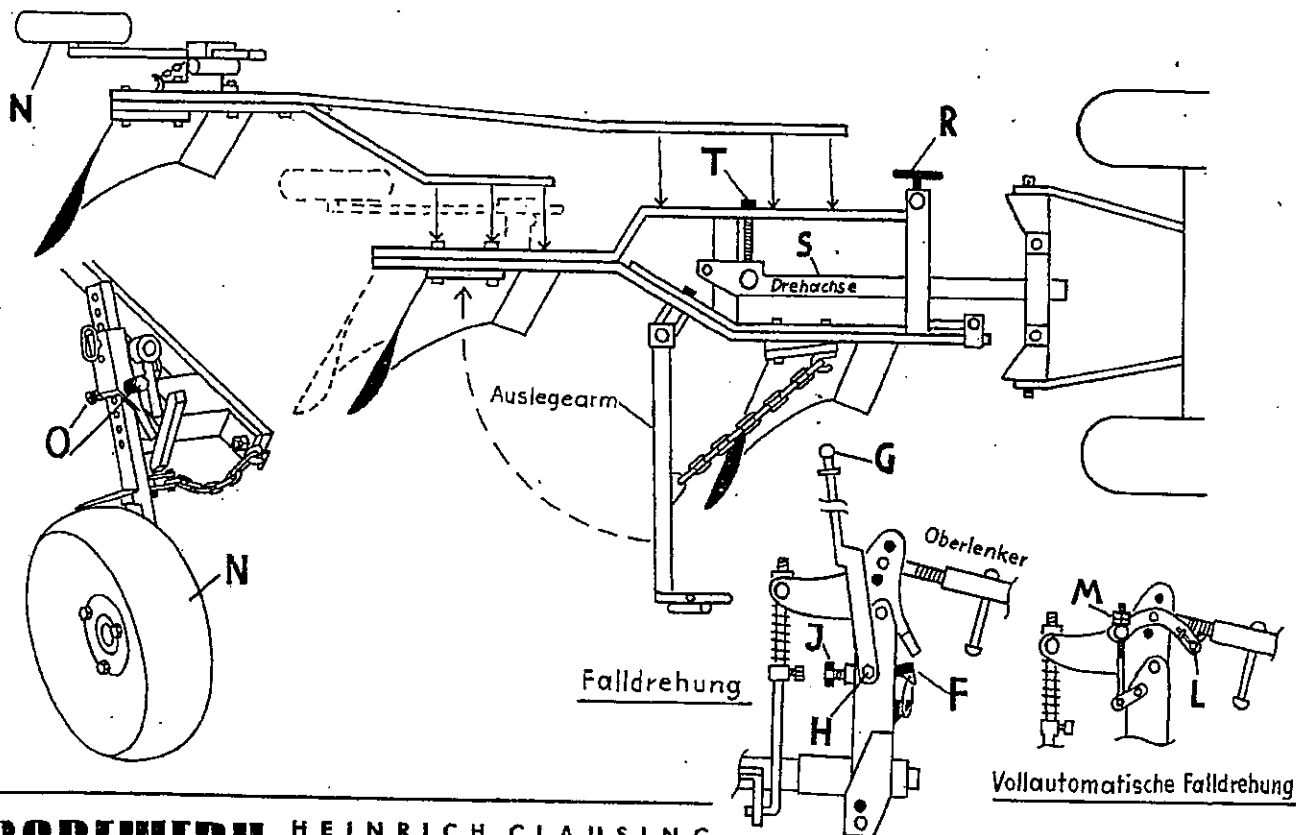
### Einstellung

Die Unterlenker müssen während der Arbeit seitlich beweglich sein. In ausgehobener Lage sollen jedoch diese, soweit es die Einrichtung am Schlepper erlaubt, seitlich fest sein.

### Arbeitstiefe

Der Tiefgang des Pfluges wird mit dem Hydraulik-Steuerhebel im Bereich "Zugkraftregelung" oder "Mischregelung" gewählt. Die gleichmäßige Arbeitstiefe vom ersten zum letzten Pflugkörper wird mit dem Oberlenker eingestellt - der Pflugrahmen muß parallel zur Bodenoberfläche liegen. Der Oberlenker soll beim Pflügen vom Schlepper zum Pflug leicht ansteigen.

Bei der Ausrüstung mit einem Tastrad **N** wird dieses der gewünschten Arbeitstiefe entsprechend eingestellt. Mit den Anschlagsschrauben **O** kann ein Tiefenausgleich von der linken zur rechten Pflughälfte vorgenommen werden. Die Schrauben **O** sind so einzustellen, daß der Stützradstiel sich gerade noch verschieben läßt.



## Neigung

Für jede Pflughälfte wird die Neigung getrennt eingestellt. Bodenoberfläche und-Grindel sollen etwa im rechten Winkel zueinander stehen.

Spindel P für rechtswendende Pflughälfte

Spindel Q für linkswendende Pflughälfte.

Mit der Neigung kann ein Tiefenausgleich der vorderen Pflugkörper vorgenommen werden. Arbeitet der erste Körper einer Pflughälfte zu flach, so wird dies durch stärkere Neigung zum Gepflügten ausgeglichen.

## Schnittbreite des I. Körpers

Die Schnittbreite des I. Körpers wird mit der Spindel R eingestellt;

linksum - schmaler

rechtsrum - breiter

Ist nach diesen Einstellungen ein Gegensteuern des Schleppers notwendig, so muß die Drehachse S verschoben werden.

Zieht der Schlepper z.B. vom Gepflügten, so muß die Drehachse S mit den Spindeln R und T zum Gepflügten hin verschoben werden.

## Vorwerkzeuge

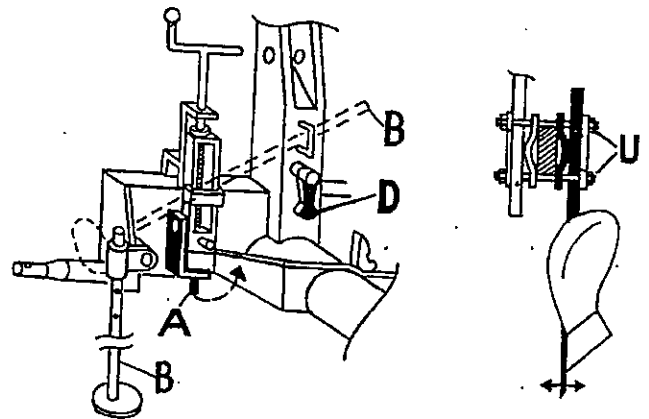
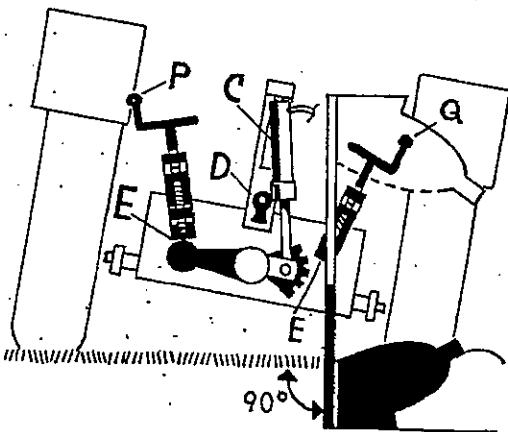
Sie lassen sich einzeln verstellen. Mit den Befestigungsschrauben U kann die Lage der Düngereinleger-Vorschäler auch seitlich zum Pflugkörper verändert werden. Auf gleichmäßigen Tiefgang der Vorwerkzeuge untereinander ist zu achten.

## Transportstellung - hydraulische Drehung

Rechtswendende Pflughälfte zeigt nach unten. Die Endlagenverriegelung A wird eingelegt.

- bei Falldrehung

Rechtswendende Pflughälfte zeigt nach unten. Die Transportsperre F wird eingelegt.



## Wartung und Pflege

Alle beweglichen Teile, insbesondere Spindeln und Tastrad, sind von Zeit zu Zeit mit Fett zu versorgen. Sämtliche Schrauben sind des öfteren auf festen Sitz zu überprüfen - dies ist besonders wichtig nach dem Ersteinsatz.

## Achtung

Der Aufenthalt im Schwenkbereich des Gerätes ist zu meiden. Die Transportsicherung A (bei hydraulisch drehend) bzw. F (Falldrehung) muß bei der Straßenfahrt eingelegt sein. Verkehrsgefährdende Teile am Anbaugerät müssen bei der Straßenfahrt abgedeckt bzw. mit weiß - rot gestreiften Tafeln oder Folien kenntlich gemacht werden. Ausführliche Information, auch über die Beleuchtungsvorschriften, ist der Straßenverkehrszulassungsordnung zu entnehmen.

## Empfehlung

Wollen Sie gleichzeitig mit dem Pflügen Ihren Acker saattfertig machen oder sogar pflügen, saattbettbereiten und säen - in einem Arbeitsgang und spurenfrei - dann informieren Sie sich bitte über Rabenwerk-Pflugnachlaufgeräte.





## **Ersatzteilliste**

**Grenzflug  
Taube Z**

Bei Ersatzteilbestellung bitte Seite 3 beachten!

***RABEWERK***








### Wichtig bei Ersatzteilbestellungen:

Bitte machen Sie bei jeder Bestellung folgende Angaben:

1. Gerätetype (auf Typenschild eingeschlagen).
2. Maschinenummer (auf Typenschild und Rahmen eingeschlagen).

<b>RABE</b>  <b>WERK</b> <small>GmbH + Co. D-49152 Bad Essen</small>	
Typ	
Nr.	Kontrolle

▲  
**Typenschild**

3. Bestellnummer oder, falls hinter der entsprechenden Bildnummer keine Bestellnummer angegeben ist, die Lagernummer bzw. die DIN-Nummer mit den dazugehörigen Maßen. Wünschen Sie den Bezug kompletter Baugruppen, so geben Sie bitte die unterstrichene Bestellnummer an.
4. Die gewünschte Stückzahl der zu liefernden Ersatzteile.

# **RABE WERK**

GmbH + Co., Landmaschinenfabrik, D-49152 Bad Essen

Telefon: (05472) 7710 · Telex: 941617 · Telefax: (05472) 771190

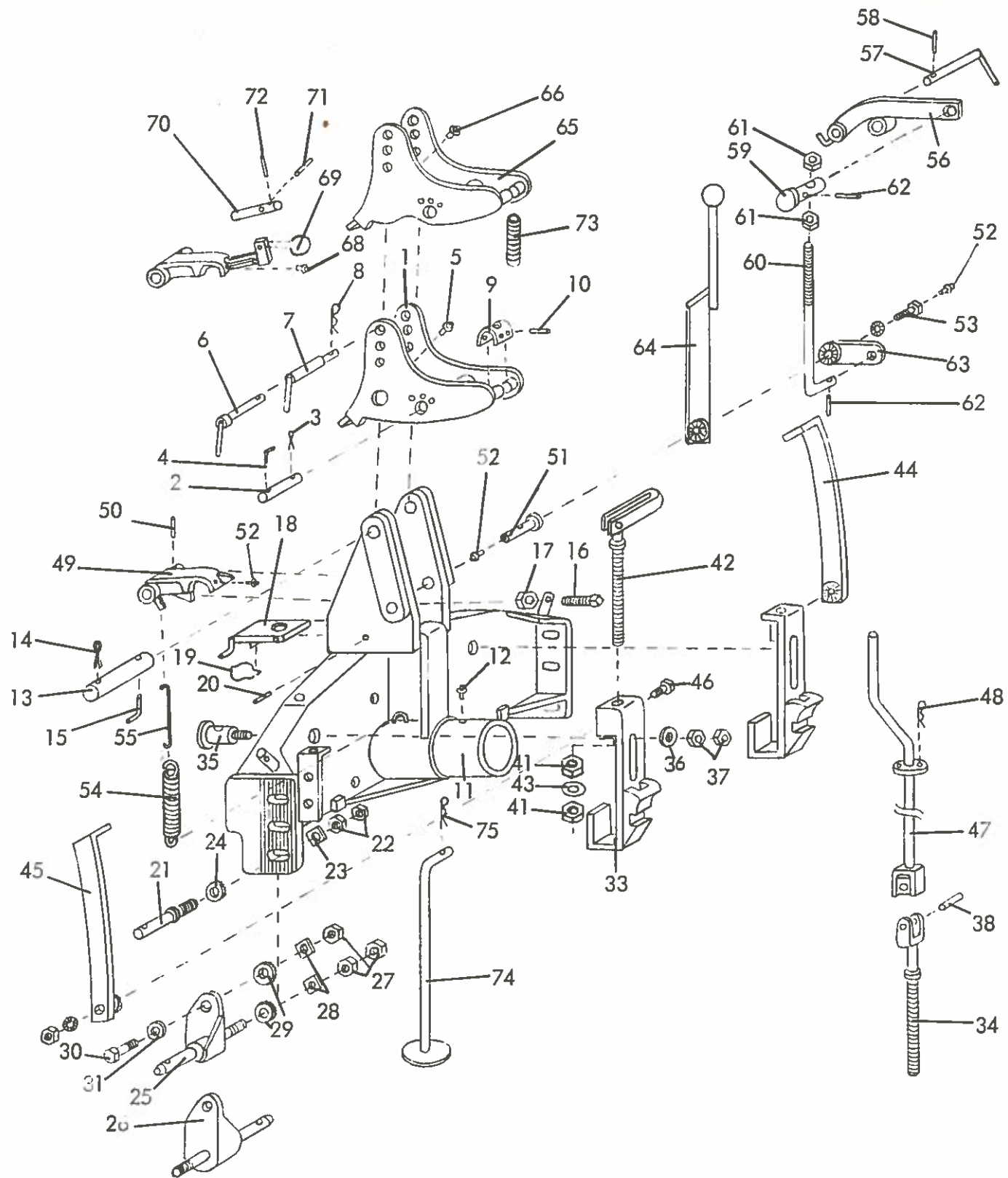


	Bild-Nr.	Bestell-Nr.		Lager-Nr.	Maße	Stück Gew. kg
Taube Z Grenz- pflug	1	4259.01-1	1 Knickturm			6,8
	2	4259.01-2	1 Hakenbolzen			0,43
	3	4259.01-3	1 Splint	DIN 94	8 x 40	0,02
	4	4259.01-4	1 Sicherungsstift			
	5	4259.01-5	1 Schmiernippel	KX -8x7		

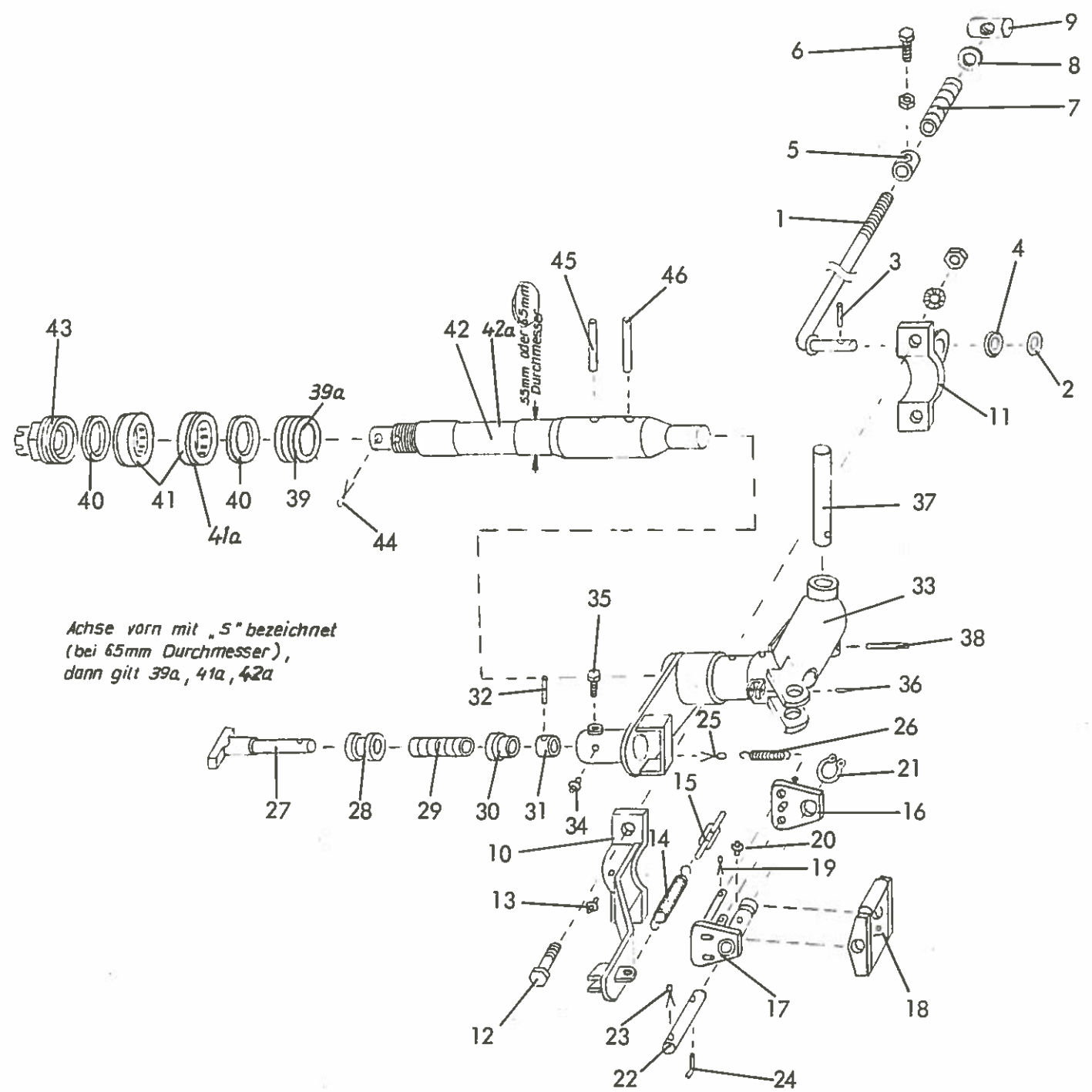
	Bild-Nr.	Bestell-Nr.		Lager-Nr.	Maße	Gew. kg	Stück
Taube Z Grenz- pflug		4259.01	Knickturm kompl.				
	6	4259.02	1 Stock für oberen Lenker Norm I, nur bei autom. Auslösung			0,4	
	6	4259.03	1 Stock für oberen Lenker Norm I, nur bei Hand- auslösung			0,35	
	7	4259.04	1 Stock für oberen Lenker Norm II, nur bei autom. Auslösung			0,6	
	7	4259.05	1 Stock für oberen Lenker Norm II, nur bei Handaus- lösung			0,49	
	8	4259.06	1 Federsteckstock	BTB-5 x 20 B			
	9	4259.07-1	1 Kreuzlager			0,57	
	10	4259.07-2	2 Spannhülsen	DIN 1481	8 x 50		
		4259.07	Kreuzlager kompl.				
	11	4259.08-1	1 Turm			30,57	
	12	4259.08-2	1 Schmiernippel	KX-8x7			
	13	4259.08-3	1 Knickturmbolzen			0,45	
	14	4259.08-4	1 Splint	DIN 94	8 x 40		
	15	4259.08-5	1 Sicherungsstift			0,02	
	16	4259.08-6	1 Schraube	NVS-20x 60			
	17	4259.08-7	1 Mutter	DIN 936 6 S	M 20		
	18	4259.08-8	1 Klappe				
	19	4259.08-9	1 Ringfeder	RTB-3,6			

	Bild-Nr.	Bestell-Nr.		Lager-Nr.	Maße	Gew. kg	Stück
Taube Z Grenz- pflug	20	4259.08-10	2 Spannhülsen	DIN 1481	5 x 24		
		4259.08	Turm kompl.				
	21	4259.09-1	2 Achskopfbolzen Norm I				
	22	4259.09-2	4 Muttern	DIN 934 6 S	M 24		
	23	4259.09-3	2 Laschen			0,1	
	24	4259.09-4	2 Zahnscheiben	EC-2530			
		4259.09	Achskopfbolzen Norm I kompl.				
	25	4259.10-1	1 Achskopfbolzen Norm II links				
	26	4259.11-1	1 Achskopfbolzen Norm II rechts				
	27	4259.10-2	2 Muttern	DIN 934 6 S	M 24		
	28	4259.10-3	2 Laschen			0,1	
	29	4259.10-4	2 Zahnscheiben	EC-2530			
	30	4259.10-5	1 Schraube	DIN 931 8 G	24 x 100		
	31	4259.10-6	1 Scheibe	DIN 126	27 $\emptyset$		
		4259.10	Achskopfbolzen Norm II links kompl.				
		4259.11	Achskopfbolzen Norm II rechts kompl.				
	32	4259.12	1 Rastenbügel rechts				4,07
	33	4259.13	1 Rastenbügel links				4,07
	34	4259.14-1	2 Rastenspindeln				0,9
35	4259.14-2	2 Rastenspindelmuttern					

	Bild-Nr.	Bestell-Nr.		Lager-Nr.	Maße	Gew. kg	Stück
Taube Z	36	4259.14-3	2 Scheiben	DIN 126	27 $\emptyset$		
	37	4259.14-4	4 Muttern	DIN 936	6 S M 12		
Grenz- pflug	38	4259.14-5	2 Verbundstifte	DIN 1481	10 x 45		
	41	4259.14-8	4 Muttern	XM-Tr 22 x 5			
	43	4259.14-9	2 Sicherungsbleche	DIN 432	23 $\emptyset$		
		4259.14	Rastenspindel kompl.				
	42	4259.15-2	2 Rastenspindeln mit Klappgriff			0,7	
	35	4259.14-2	2 Rastenspindelmuttern				
	36	4259.14-3	2 Scheiben	DIN 126	27 $\emptyset$		
	37	4259.14-4	4 Muttern	DIN 936 6 S	M 12		
	41	4259.14-8	4 Muttern	XM-Tr 22 x 5			
	43	4259.14-9	2 Sicherungsbleche	DIN 432	23 $\emptyset$		
		4259.15	Rastenspindel kompl.				
	44	4259.16-1	1 Kurbelhalter rechts			1,1	
	45	4259.17-1	1 Kurbelhalter links			1,1	
	46	4259.16-2	1 Schraube	DIN 931 8 G	12 x 40		
		4259.16	Kurbelhalter rechts kompl.				
		4259.17	Kurbelhalter links kompl.				
	47	4259.18-1	2 Kurbeln			1,07	
	48	4259.18-2	2 Federsteckstücke	BTB-5x20 B			
		4259.18	Kurbel kompl.				

	Bild-Nr.	Bestell-Nr.		Lager-Nr.	Maße	Stück Gew. kg
Taube Z Grenz- pflug	49	4259.19-1	1 Haken			1,8
	50	4259.19-2	1 Verbundstift	DIN 1481	8 x 36	
	51	4259.19-3	1 Hakenbolzen	12-2002		0,6
	52	4259.19-4	3 Schmiernippel	KX-8 x 7		
	53	4259.19-5	1 Schraube		M 16 x 40	
		4259.19	Haken kompl.			
	54	4259.20-1	1 Feder	CF - 184		
	55	4259.20-2	1 Federhaken			0,01
		4259.20	Feder kompl.			
	56	4259.21-1	1 Auslösehebel			1,09
	57	4259.21-2	1 Druckbolzen			0,24
	58	4259.21-3	1 Spannhülse	DIN 1481	5 x 30	
	59	4259.21-4	1 Stellhebelzapfen			0,1
	60	4259.21-5	1 Stellstange			0,17
	61	4259.21-6	2 Muttern	DIN 555	M 10	
	62	4259.21-7	2 Spannhülsen	DIN 1481	5 x 24	
	63	4259.21-8	1 Stellhebel			0,27
		4259.21	Autom. Auslösung kompl.			
	64	4259.22	1 Handhebel			1,25
	65	4259.23-1	1 Knickturm für Schnelleinzug			6,8
	66	4259.23-2	1 Schmiernippel	KX-8x7		
	67	4259.23-3	1 Haken für Schnelleinzug			1,9
	68	4259.23-4	1 Schmiernippel	KX-8x7		
	69	4259.23-5	1 Federring			
	70	4259.23-6	1 Bolzen			
	71	4259.23-5	1 Spannhülse	DIN 1481	3,5 x 30	
	72	4259.23-6	1 Spannhülse	DIN 1481	5 x 24	

	Bild-Nr.	Bestell-Nr.		Lager-Nr.	Maße	Gew. kg	Stück
Taube Z Grenz- pflug	73	4259.23-7	1 Feder	DF - 169			
		4259.23	Schnelleinzug kompl.				
	74	4259.24-1	1 Abstellstütze				
	75	4259.24-2	1 Federsteckstock	BTB-5 x 20 B			
		4259.24	Abstellstütze kompl.				



Achse vorn mit „S“ bezeichnet  
(bei 65mm Durchmesser),  
dann gilt 39a, 41a, 42a

	Bild-Nr.	Bestell-Nr.		Lager-Nr.	Maße	Stück Gew. kg
Taufe Z Grenz- pflug	1	4259.25-1	1 Zugstange			
	2	4259.25-2	1 Scheibe	DIN 126	23 ø	
	3	4259.25-3	1 Spannhülse	DIN 1481	6 x 36	
	4	4259.25-4	1 Lagerhülse			
	5	4259.25-5	1 Stellring			
	6	4259.25-6	1 Schraube mit Mutter	DIN 558	10 x 25	
	7	4259.25-7	1 Feder	DF-169		



	Bild-Nr.	Bestell-Nr.		Lager-Nr.	Maße	Gew. kg	Stück
Taube Z Grenz- pflug	8	4259.25-8	1 Scheibe	DIN 125	21 $\emptyset$		
	9	4259.25-9	1 Zugstangenmutter				
		4259.25	Zugstange kompl.				
	10	4259.26-1	1 Lagerschale mit Dreharm nur mit 4259.26-2	DIN 601 KX-8x4,2 CF-184 DIN 766	16 x 35    7 $\emptyset$		
	11	4259.26-2	1 Lagerschale mit Zugstangen- arm nur mit 4259.26-1				
	12	4259.26-3	2 Schrauben				
	13	4259.26-4	1 Schmiernippel				
	14	4259.26-5	1 Feder				
	15	4259.26-6	1 Kette (3 Glieder)				
	4259.26	Drehwerk kompl.					
	16	4259.27-1	1 Entriegelungsplatte	DIN 94 KX-8x4,2 DIN 471 DIN 94 DIN 94 DF-174	5 x 25  30 x 1,5  6 x 35  5 x 30		
	17	4259.27-2	1 Entriegelungsplatte mit Lagerrohr				
	18	4259.27-3	1 Entriegelungshebel				
	19	4259.27-4	2 Splinte				
	20	4259.27-5	1 Schmiernippel				
	21	4259.27-6	1 Seegerring				
	22	4259.27-7	1 Lagerbolzen				
	23	4259.27-8	1 Splint				
	24	4259.27-9	1 Sicherungsstift				
	25	4259.27-10	1 Splint				
	26	4259.27-11	1 Feder				
	4259.27	Entriegelung kompl.					
	27	4259.28-1	1 Riegel	DF-174			
	28	4259.28-2	1 vordere Buchse				
	29	4259.28-3	1 Feder				

	Bild-Nr.	Bestell-Nr.		Lager-Nr.	Maße	Gew. kg	Stück
Taube Z Grenz- pflug	30	4259.28-4	1 hintere Buchse	DIN 172	A 30 x 20		
	31	4259.28-5	1 Stoßring				
	32	4259.28-6	1 Spannhülse	DIN 1481	8 x 45		
		4259.28	Riegel kompl.				
	33	4259.29-1	1 Riegelhalter nur mit 4259.28-4				
	34	4259.29-2	1 Schmiernippel	KX-8x4,2			
	35	4259.29-3	1 Schraube	AM DIN 8 G 561	10 x 15		
	36	4259.29-4	1 Spannhülse	DIN 1481	5 x 24		
	37	4259.29-5	1 Schwenkbolzen				
	38	4259.29-6	1 Spannhülse	DIN 1481	10 x 50		
		4259.29	Riegelhalter kompl.				
	39	4259.30	1 Satz Dichtungsscheiben				
	40	4259.31	2 Filzringe	HW 147			
	41	4259.32	2 Kegelrollenlager	30 211			
	42	4259.33-1	1 Drehachse				
	43	4259.33-2	1 Kronenmutter	GKM	48x1,5		
	44	4259.33-3	1 Splint	DIN 94	8 x 80		
	45	4259.33-4	1 Verbundstift	DIN 1481	16 x 75		
	46	4259.33-5	1 Verbundstift	DIN 1481	16 x 90		
		4259.33	Drehachse kompl.				

	Bild-Nr.	Bestell-Nr.		Lager-Nr.	Maße	Gew. kg	Stück
Taube Z Grenzflug	30	4259.28-4	1 hintere Buchse	DIN 172	A 30 x 20		
	31	4259.28-5	1 Stoßring				
	32	4259.28-6	1 Spannhülse	DIN 1481	8 x 45		
		4259.28	Riegel komplett				
	33	4259.29-1	1 Riegelhalter nur mit 4259.28-4				
	34	4259.29-2	1 Schmiernippel	KX-8x4,2			
	35	4259.29-3	1 Schraube	AM DIN 561/8G	10 x 15		
	36	4259.29-4	1 Spannhülse	DIN 1481	5 x 24		
	37	4259.29-5	1 Schwenkbolzen				
	38	4259.29-6	1 Spannhülse	DIN 1481	10 x 50		
		4259.29	Riegelhalter komplett				
	39	4259.30	1 Satz Dichtungsscheiben				
	39a	4259.30 a	1 Satz Dichtungsscheiben				
	40	4259.31	2 Filzringe	HW 147			
	41	4259.32	2 Kegelrollenlager (bei 65 mm Ø nur 1 Lager)	30 211			
	41 a	4259.32 a	1 Kegelrollenlager	32 013			
	42	4259.33-1	1 Drehachse (55 mm Ø)				
	42 a	4259.33a-1	1 Drehachse (65 mm Ø)				
	43	4259.33-2	1 Kronenmutter	GKM	48 x 1,5		
	44	4259.33-3	1 Splint	DIN 94	8 x 80		
	45	4259.33-4	1 Verbundstift	DIN 1481	16 x 75		
	46	4259.33-5	1 Verbundstift	DIN 1481	16 x 90		
		4259.33	Drehachse komplett (55 mm Ø)				
		4259.33 a	Drehachse komplett (65 mm Ø)				

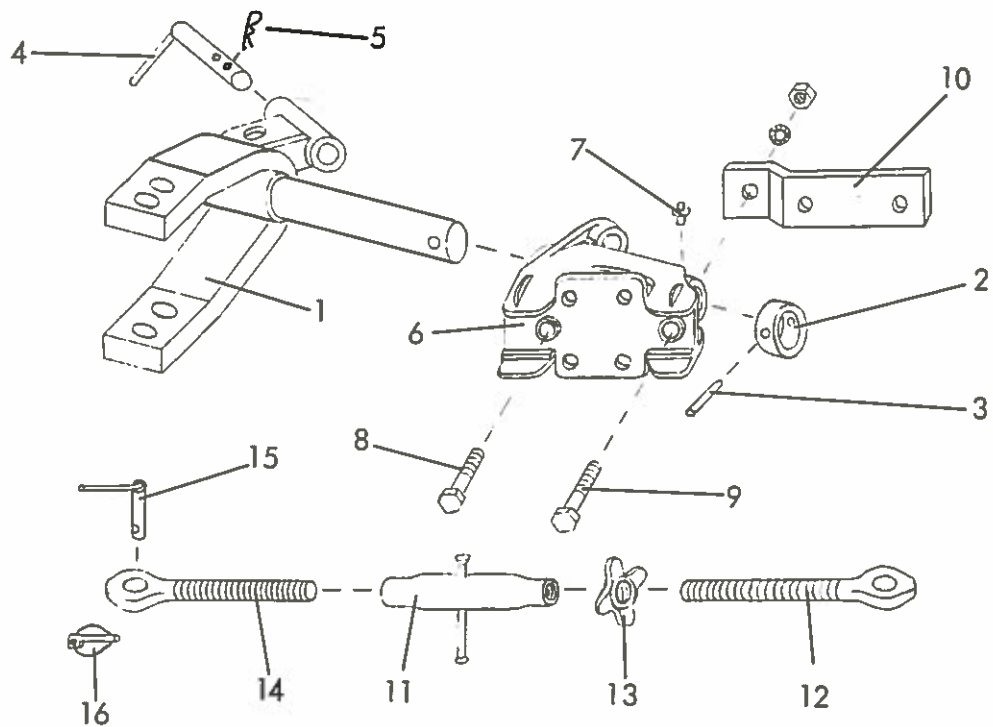


	Bild-Nr.	Bestell-Nr.		Lager-Nr.	Maße	Gew. kg	Stück
Taube Z Grenz- pflug	1	4259.34-1	1 Grenzflugwendestücke				
	2	4259.34-2	1 Stoßring				
	3	4259.34-3	1 Verbundstift	DIN 1481	16 x 75		
	4	4259.34-4	1 Arretierstock				
	5	4259.34-5	1 Federsteckstock	BTB-5 x 20 B			
		4259.34	Grenzflugwendestück kompl.				
	6	4259.35-1	1 Rahmenhalter 2-scharig	DT 45			
	7	4259.35-2	2 Schmiernippel	KX-8x7			
		4259.35	Rahmenhalter kompl. 2-scharig				
	8	4259.36	1 Schraube mit Fächerscheibe und Mutter	DIN 601	20 x 80		

	Bild-Nr.	Bestell-Nr.		Lager-Nr.	Maße	Gew. kg	Stück
Taube Z Grenz- pflug	8	4259.37	1 Schraube mit Fächerscheibe und Mutter	DIN 601	20 x 90		
	8	4259.38	1 Schraube mit Fächerscheibe und Mutter	DIN 601	20 x 100		
	9	4259.39	1 Schraube mit Fächerscheibe und Mutter	DIN 601	20 x 100		
	9	4259.40	1 Schraube mit Fächerscheibe und Mutter	DIN 601	20 x 110		
	9	4259.41	1 Schraube mit Fächerscheibe und Mutter	DIN 601	20 x 120		
	10	4259.42	Rahmenhaltetasche				
	11	4259.43-1	1 Spannschloßmutter	PM-27 x 175			
	12	4259.43-2	1 Ösenschraube M 27 R	OS-27 x 125 R			
	13	4259.43-3	1 Gegenmutter M 27	MF 67			
	14	4259.43-4	1 Ösenschraube M 27 L	OS-27 x 125 L			
		4259.43	Spannschloß kompl.				
15	4259.44-1	1 Steckstock					
16	4259.44-2	1 Klappstecker	STB 10 x 450				
		4259.44	Steckstock kompl.				

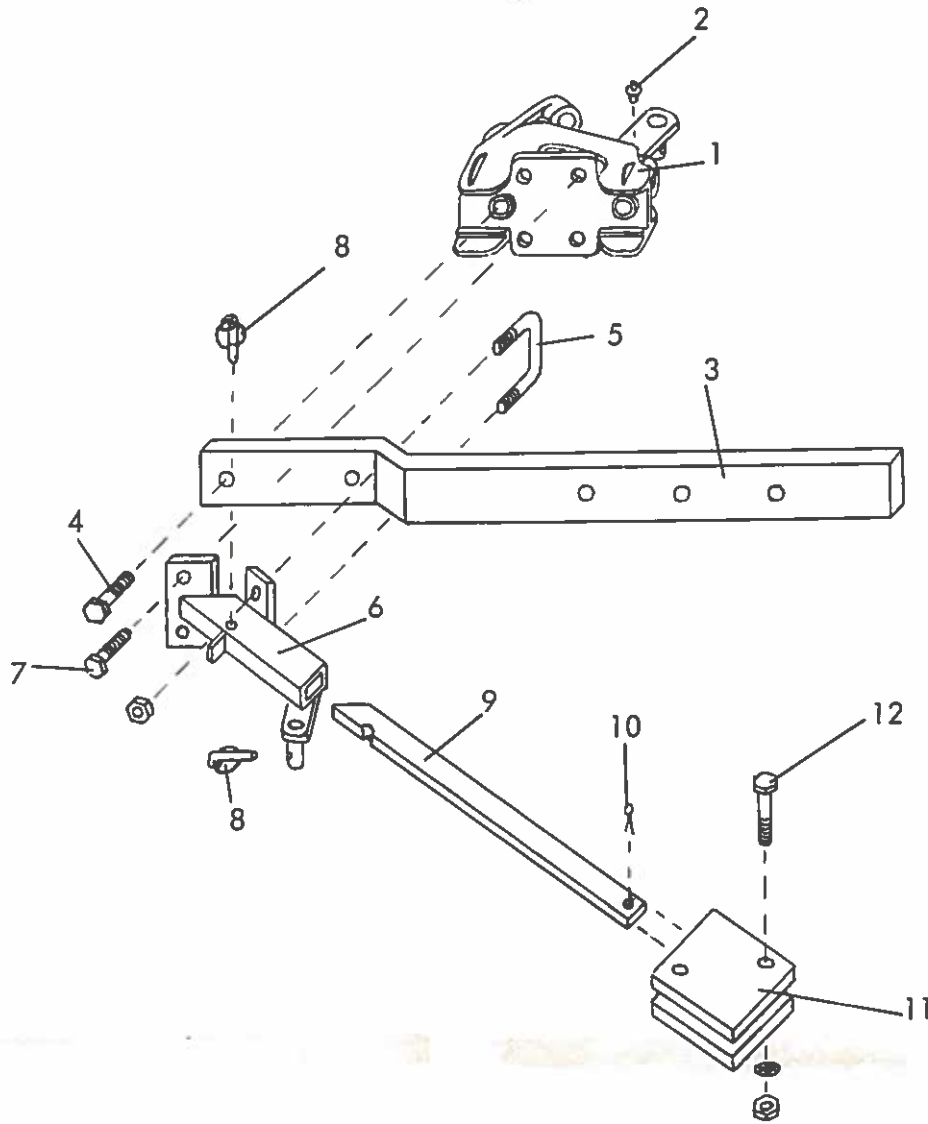


	Bild-Nr.	Bestell-Nr.		Lager-Nr.	Maße	Gew. kg	Stück
Taube Z	1	4259.45-1	1 Rahmenhalter	E-1870			
	2	4259.45-2	2 Schmiernippel	KX-8x7			
Grenz- pflug		4259.45	Rahmenhalter kompl. 1-scharig				
	3	4259.46-1	1 Rahmenschiene	E-1871			
	4	4259.46-2	2 Schrauben mit Mutter und Fächerscheibe	DIN 931	20 x 70		
	5	4259.46-3	1 Schraubband mit Muttern	MC -2o x 92x70			
	6	4259.46-4	1 Tasche	I-1311			
	7	4259.46-5	2 Schrauben mit Mutter und Fächerscheibe	DIN 601	16 x 80		

	Bild-Nr.	Bestell-Nr.		Lager-Nr.	Maße	Stück Gew. kg	
Taube Z Grenz- pflug	8	4259.46-6	2 Klappstecker	STB - 10x 450			
	9	4259.46-7	1 Arm	I-1311/2			
	10	4259.46-8	1 Splint	DIN 94	10 x 40		
	11	4259.46-9	2 Gegengewichte	A-2043			
	12	4259.46-10	2 Schrauben mit Mutter und Fächerscheibe	DIN 601	16 x 110		
		4259.46	Rahmenschiene komplett				

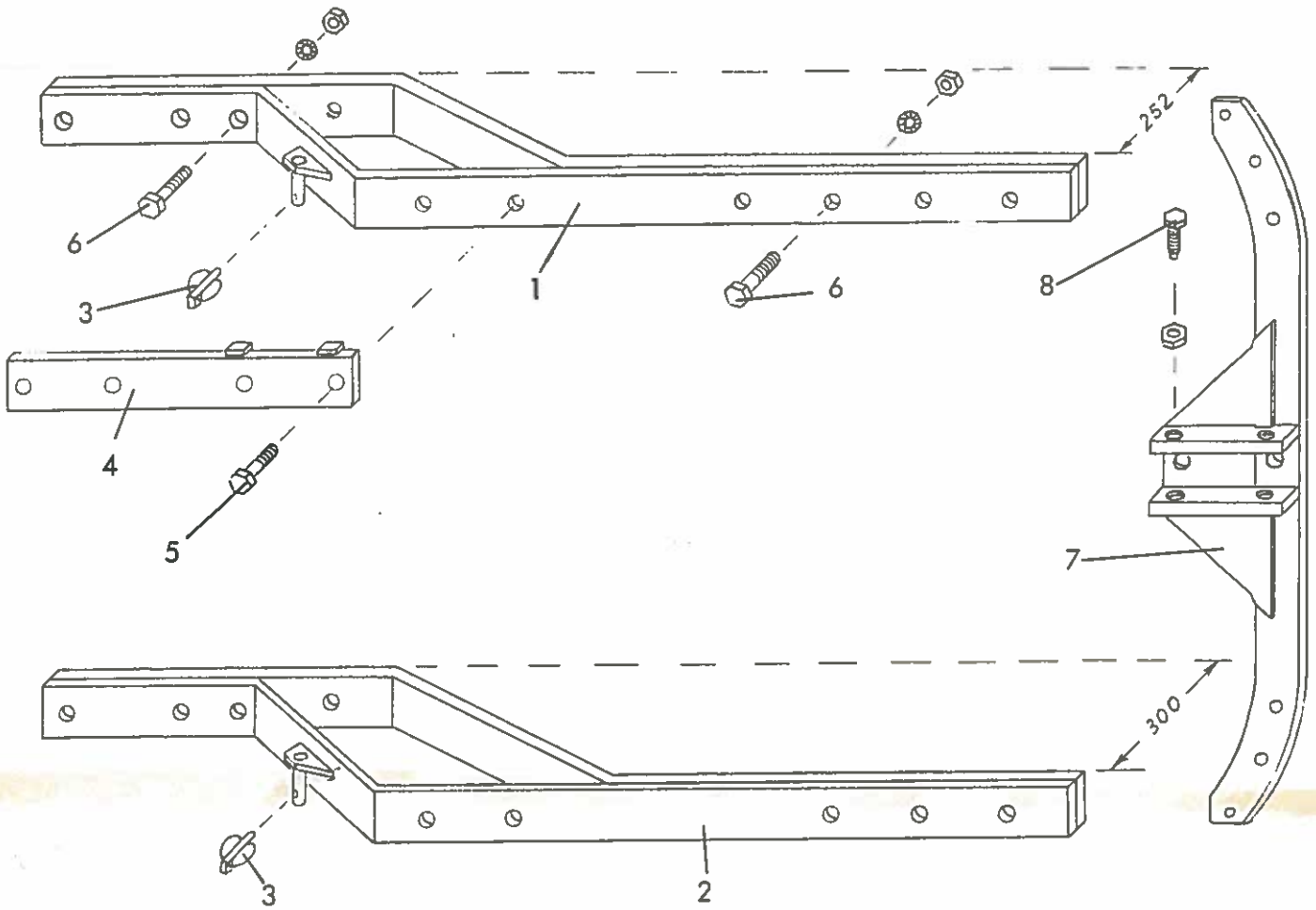


	Bild-Nr.	Bestell-Nr.	Lager-Nr.	Maße	Gew. kg	Stück
Taube Z Grenz- pflug	1	4259.47	1 Rahmen 2-furchig Rahmenkörperseite 70 x 25 Rahmenbreite 252			
	1	4259.48	1 Rahmen 2-furchig Rahmenkörperseite 70 x 30 Rahmenbreite 252			
	1	4259.45	1 Rahmen 2-furchig Rahmenkörperseite 70 x 40 Rahmenbreite 252			
	2	4259.50	1 Rahmen 2-furchig Rahmenkörperseite 70 x 40 Rahmenbreite 300			
	3	4259.51	1 Klappstecker	STB- 10 x 450		



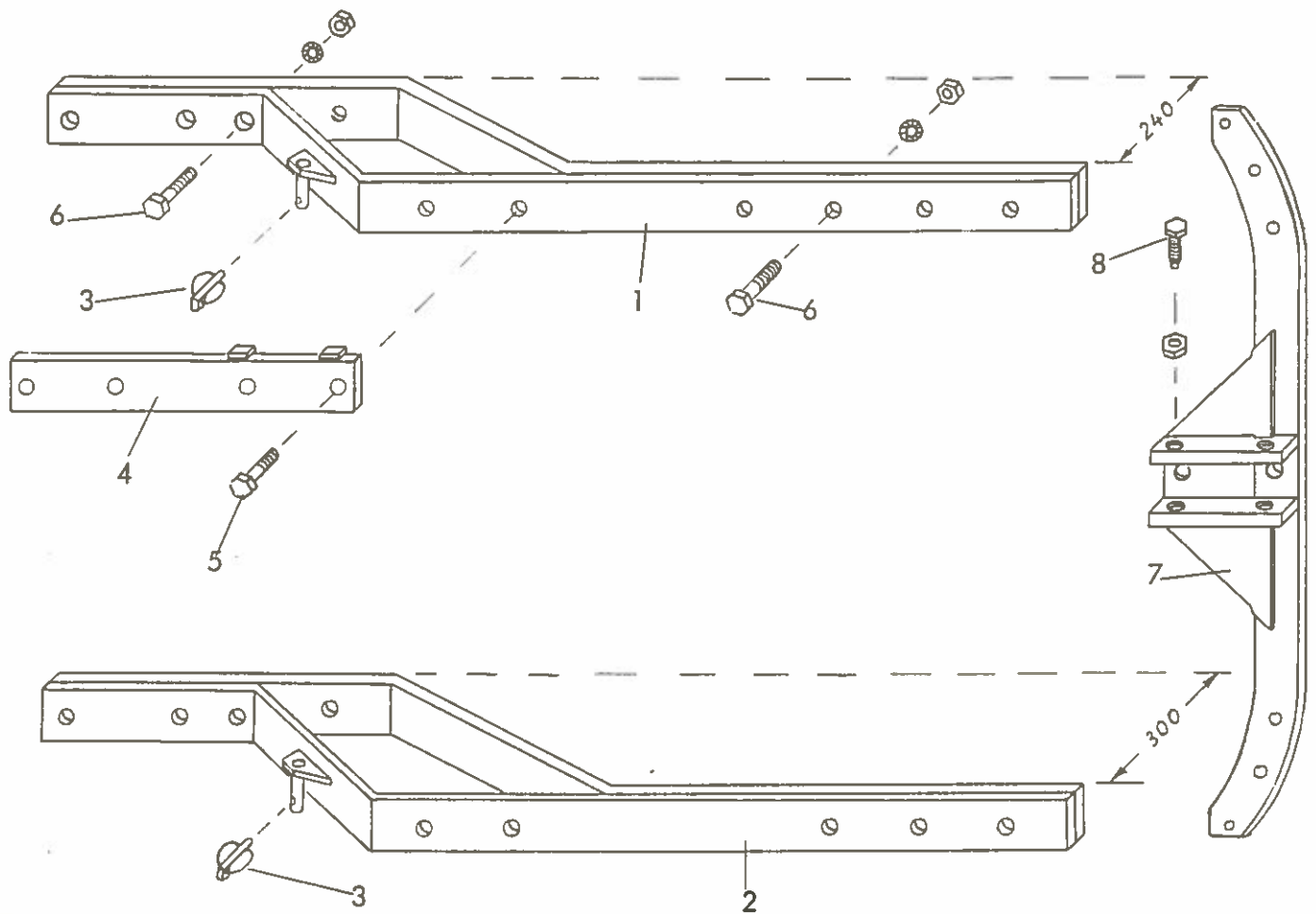


	Bild-Nr.	Bestell-Nr.		Lager-Nr.	Maße	Stück Gew. kg
Taube Z Grenzflug	1	4259.47	1 Rahmen 2-furchig Rahmenkörperseite 70 x 25 Rahmenbreite 252	I-1301 A/1		
	1	4259.48	1 Rahmen 2-furchig Rahmenkörperseite 70 x 30 Rahmenbreite 252	I-1301 A/2		
	1	4259.49	1 Rahmen 2-furchig Rahmenkörperseite 70 x 40 Rahmenbreite 252	I-1301 B		
	2	4259.50	1 Rahmen 2-furchig Rahmenkörperseite 70 x 40 Rahmenbreite 300	I - 1198 B		

	Bild-Nr.	Bestell-Nr.		Lager-Nr.	Maße	Stück Gew. kg
Taube Z Grenz- pflug	4	4259.52-1	1 Konsole zum Stützradhalter			
	5	4259.52-2	2 Schrauben			
		4259.52	Konsole kompl.			
	6	4259.53	Grindelbefestigungsschraube	DIN 931 8 G	20 $\emptyset$ Länge an- geben	
	7	4259.54	Grindel 60 x 20 550 Körperhöhe			
	7	4259.55	Grindel 60 x 25 550 Körperhöhe			
	7	4259.56	Grindel 60 x 30 550 Körperhöhe			
	7	4259.57	Grindel 60 x 35 550 Körperhöhe			
	7	4259.58	Grindel 60 x 25 600 Körperhöhe			
	7	4259.59	Grindel 60 x 30 600 Körperhöhe			
	7	4259.60	Grindel 60 x 35 600 Körperhöhe			
	8	4259.61	Schrauben mit Mutter	DIN 479	20 x 60	

	Bild-Nr.	Bestell-Nr.		Lager-Nr.	Maße	Stück	
						Gew. kg	
Taube Z Grenzflug	3	4259.51	1 Klappstecker	STB-10 x 450			
	4	4259.52-1	1 Konsole zum Stützradhalter	A-2161			
	5	4259.52-2	2 Schrauben mit Mutter und Federring	DIN 601	M 20x60		
		4259.52	Konsole komplett				
	6	4259.53 a	1 Grindelbefestigungsschraube am 1. Körper HZL-55 (Bild 1)	DIN 960 8 G	20x1,5 x 85		
	6	4259.53 b	1 Grindelbefestigungsschraube am 1. Körper HZL - 55 (Bild 2)	DIN 960 8 G	20x 1,5 x 80		
	6	4259.53 c	1 Grindelbefestigungsschraube am 1. Körper HKZ 65, HZ 55 HZ 55 v, HKZ 60, HKZ 60 v (Bild 1)	DIN 960 8 G	20 x 1,5 x 90		
	6	4259.53 d	1 Grindelbefestigungsschraube am 1. Körper HKZ 65, HZ 55, HZ 55 v, HKZ 60, HKZ 60 v (Bild 2)	DIN 960 8 G	20 x 1,5 x 100		
	6	4259.53 e	1 Grindelbefestigungsschraube am 1. Körper HZ 60, HZ 60 v, HZ 55 ev HKZ 65 ev, HZ 65, HZ 65 v (Bild 1)	DIN 960 8 G	20 x 1,5 x 100		
	6	4259.53 f	1 Grindelbefestigungsschraube am 1. Körper HZ 60, HZ 60 v, HZ 55 ev HKZ 65 ev, HZ 65, HZ 65v (Bild 2)	DIN 960 8 G	20 x 1,5 x 110		
6	4259.53 g	1 Stützradbefestigungsschraube am 2. Körper HZL 55	DIN 960 8 G	20 x 1,5 x 90			
6	4259.53 h	1 Stützradbefestigungsschraube am 2. Körper HKZ 65, HZ 55 HZ 55 v, HKZ 60, HKZ 60 v	DIN 960 8 G	20 x 1,5 x 100			

	Bild-Nr.	Bestell-Nr.		Lager-Nr.	Maße	Stück Gew.	
						kg	
Taube Z Grenzflug	6	4259.53 i	1 Stützradbefestigungsschraube am 2. Körper HZ 60, HZ 60 v, HZ 55 ev, HKZ 65 ev, HZ 65 HZ 65 v	DIN 960 8 G	20 x 1,5 x 110		
	6	4259.53 j	1 Grindelbefestigungsschraube am 2. Körper HZL 55	DIN 960 8 G	20 x 1,5 x 90		
	6	4259.53 k	1 Grindelbefestigungsschraube am 2. Körper HZL 55	DIN 960 8 G	20 x 1,5 x 80		
	6	4259.53 l	1 Grindelbefestigungsschraube am 2. Körper HZL 55	DIN 960 8 G	20 x 1,5 x 100		
	6	4259.53 m	2 Grindelbefestigungsschrauben am 2. Körper HKZ 65 v, HZ55 HZ 55 v, HKZ 60, HKZ 60 v	DIN 960 8 G	20 x 1,5 x 100		
	6	4259.53 n	1 Grindelbefestigungsschraube am 2. Körper HKZ 65 v, HZ 55, HZ 55 v, HKZ 60, HKZ 60 v	DIN 960 8 G	20 x 1,5 x 120		
	6	4259.53 o	2 Grindelbefestigungsschrauben am 2. Körper HZ 60, HZ 60 v, HZ 55 ev, HKZ 65 ev, HZ 65, HZ 65 v	DIN 960 8 G	20 x 1,5 x 120		
	6	4259.53p	1 Grindelbefestigungsschraube am 2. Körper HZ 60, HZ 60 v, HZ 55 e.v. HKZ 65 e.v., HZ 65, HZ 65v	DIN 960 8 G	20 x 1,5 x 140		
	7	4259.54	Grindel 60 x 20 550 Körperhöhe				
	7	4259.55	Grindel 60 x 25 550 Körperhöhe				
7	4259.56	Grindel 60 x 30 550 Körperhöhe					
7	4259.57	Grindel 60 x 35 550 Körperhöhe					
7	4259.58	Grindel 60 x 25 600 Körperhöhe					

	Bild-Nr.	Bestell-Nr.		Lager-Nr.	Maße	Gew. kg	Stück
Taube Z Grenzflug	7	4259.59	Grindel 60 x 30 600 Körperhöhe				
	7	4259.60	Grindel 60 x 35 600 Körperhöhe				
	8	4259.61	Schrauben mit Mutter	DIN 479	20 x 60		

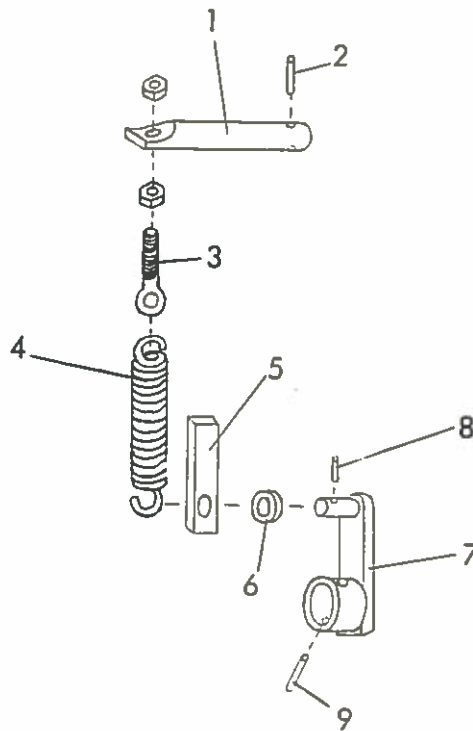


	Bild-Nr.	Bestell-Nr.		Lager-Nr.	Maße	Gew. kg	Stück
Taube Z Grenzpflug	1	4259.62-1	1 Federhalterbolzen	E-1628 B			
	2	4259.62-2	1 Spannhülse	DIN 1481	6 x 30		
	3	4259.62-3	1 Ösenschraube mit 2 Muttern	OS-16x95			
	4	4259.62-4	1 Drehhilfsfeder	CF-262 B			
	5	4259.62-5	1 Scheibe	E-1628 B			
	6	4259.62-6	1 Distanzrohr	E-1628 B			
	7	4259.62-7	1 Kurbel	E-1628 B			
	8	4259.62-8	1 Spannhülse	DIN 1481	5 x 30		
	9	4259.62-9	1 Spannhülse	DIN 1481	13 x 50		
		4259.62	Drehhilfsfeder kompl.				

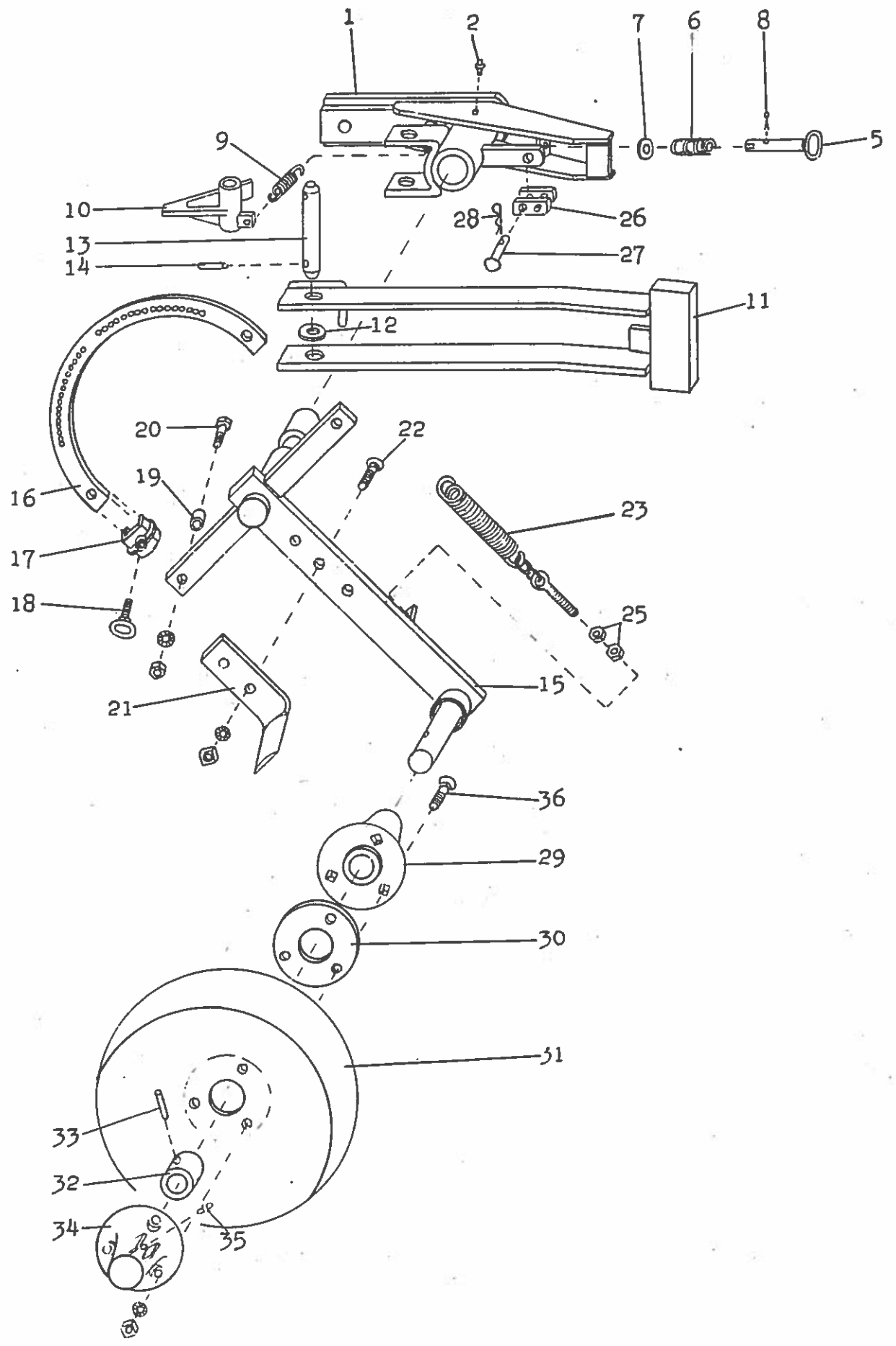


	Bild-Nr.	Bestell-Nr.		Lager-Nr.	Maße	Stück Gew. kg
Stützrad mit Gleitlagerung für Drehpflüge	1	7502.01-1	1 Stützradhalter	I-1128D/1		
	2	7502.01-2	1 Schmiernippel	KX-8x7		
	5	7502.01-3	1 Sicherungsstock	I-1128D/2		
	6	7502.01-4	1 Feder	DF-129		
	7	7502.01-5	1 Scheibe	DIN 126	14 $\phi$	
	8	7502.01-6	1 Splint	DIN 94	4 x 25	
		7502.01	Stützradhalter kompl.			
	9	7502.02	1 Feder	CF - 149		
10	7502.03	1 Riegel	RD - 18			
11	7502.04-1	1 Mitnehmer	I-1090D/1			
12	7502.04-2	2 Scheiben	DIN 126	23 $\phi$		
13	7502.04-3	1 Lagerbolzen	I-1090D/2			
14	7502.04-4	2 Spannhül sen	DIN 1481	6 x 36		
	7502.04	Mitnehmer kompl.				
15	7502.05-1	1 Stützradstiel 50 x 22	O-223B/1			
15	7502.06-1	1 Stützradstiel 50 x 25	O-223B/3			
16	7502.05-2	1 Rastenbogen	O-223B/5			
17	7502.05-3	2 Rasten	RD-19			
18	7502.05-4	2 Schrauben mit Griff	OS-16x35			
19	7502.05-5	2 Distanzrohre	A-2231			
20	7502.05-6	2 Schrauben	DIN 601	16 x 45		
21	7502.05-7	1 Abstreifer	A-2037			
22	7502.05-8	1 Schraube	DIN 608	10 x 45		
	7502.05	Stützradstiel 50 x 22 für Gleitlager kompl.				
	7502.06	Stützradstiel 50 x 25 für Gleitlager kompl.				



	Bild-Nr.	Bestell-Nr.		Lager-Nr.	Maße	Gew. kg	Stück
Stützrad mit Gleitlagerung für Drehpflüge	23	7502.07-7	1 Feder mit Ösenschraube OS - 16x50	CF - 244			
	25	7502.07-3	2 Muttern	DIN 555	M 16		
	26	7502.07-4	1 Federhalter	A-2174			
	27	7502.07-5	1 Nietbolzen	DIN 124	16 x 35		
	28	7502.07-6	1 Federsteckstock	BTB-5x20			
			7502.07	Feder kompl.			
	29	7502.08-1	1 hintere Radnabe	RWA-44			
	30	7502.08-2	2 Dichtungen	DW-4			
	31	7502.08-3	1 Radscheibe	RVA-504	500 <del>0</del> x100		
	32	7502.08-4	1 Stoßring	SW - 45			
	33	7502.08-5	1 Kerbstift	DIN 1473	8 x 50		
	34	7502.08-6	1 vordere Radnabe	RWA-45			
	35	7502.08-7	1 Schmiernippel	KX-8x7			
	36	7502.08-8	3 Senkschrauben	DIN 608	10 x 50		
			7502.08	Stützrad kompl.			



# ***RABEWERK***

GmbH + Co., Landmaschinenfabrik, D-49152 Bad Essen

Telefon: (05472) 77 19 • Telex: 941617 • Telefax: (05472) 771190