

**Betriebsanleitung
und
Ersatzteilliste**

4702

Feldtaube YE, YD

10.68

02.73

Bei Ersatzteilbestellungen bitte Rückseite beachten!

RABEWERK



Betriebsanleitung

4702

Feldtaube YE, YD

10.68

02.73

Bei Ersatzteilbestellungen bitte Rückseite beachten!

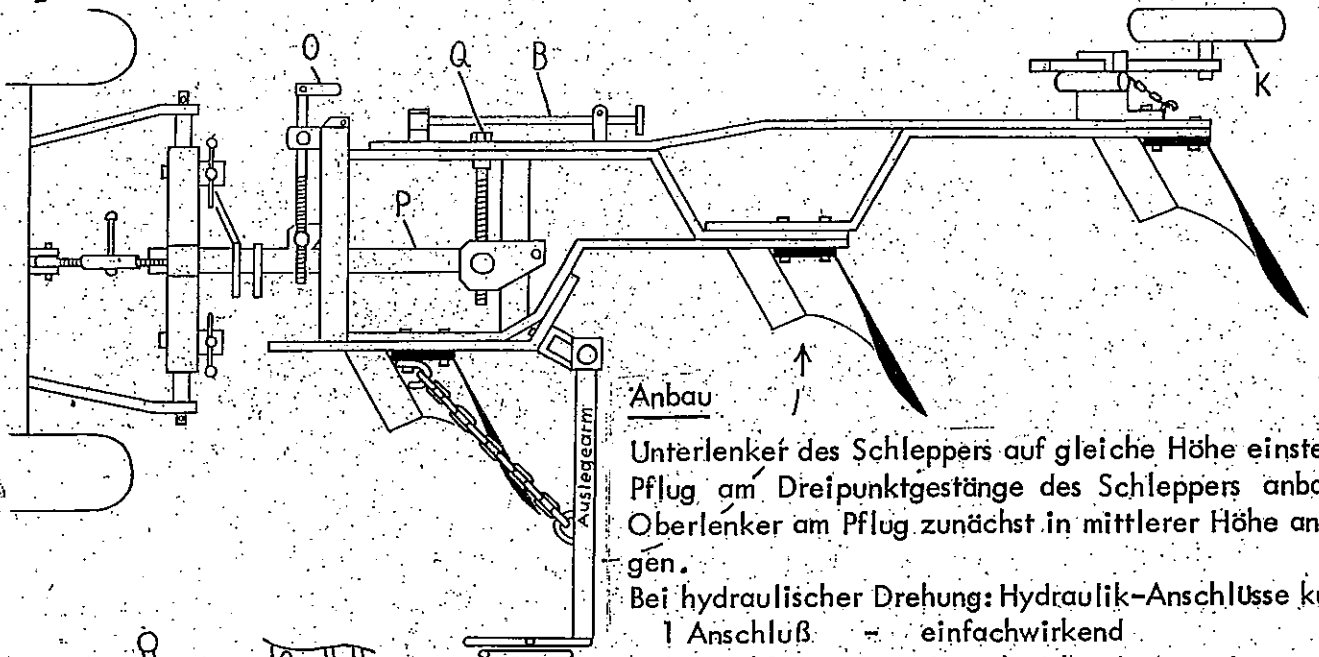
RABEWERK



RABEWERK

H.D. 7. 72 Nr. 820

Bedienungsanleitung für Drehpflug „Feldtaube“



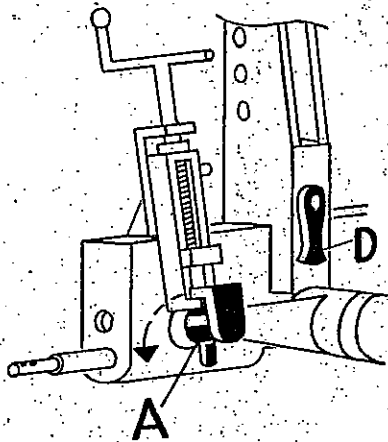
Anbau

Unterlenker des Schleppers auf gleiche Höhe einstellen; Pflug am Dreipunktgestänge des Schleppers anbauen. Oberlenker am Pflug zunächst in mittlerer Höhe anbringen.

Bei hydraulischer Drehung: Hydraulik-Anschlüsse koppeln:

1 Anschluß - einfachwirkend

2 Anschlüsse - doppeltwirkend



Wichtig

Beim An- und Abkuppeln der Hydraulik-Schläuche müssen diese drucklos sein. Zum Abkuppeln wird der Pflug immer auf die rechtswendenden Körper abgestellt, die Endlagenverriegelung **A** muß eingelegt sein, dann erst werden die Hydraulik-Schläuche drucklos gemacht:

einfachwirkend - Hydraulik-Steuerhebel auf "Senken"

doppeltwirkend - Motor abstellen und Hydraulik-Steuerhebel in beide Richtungen bedienen.

Drehprobe - hydraulisch drehend

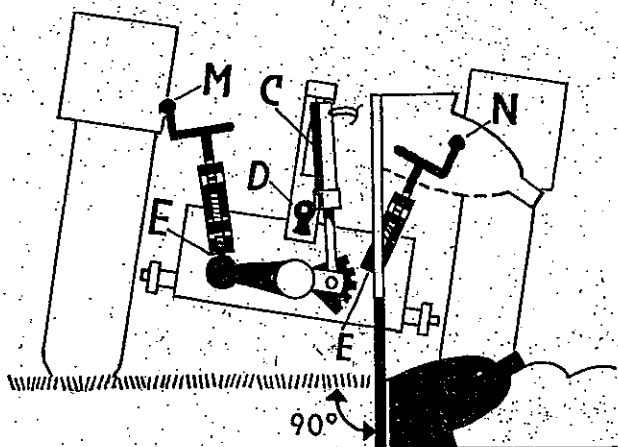
Pflug anheben, Abstellstütze **B** feststecken, Drehzylinder unter Druck setzen und Endlagenverriegelung **A** lösen.

Drehung einleiten; einfachwirkend - Steuerhebel so lange auf "Senken" stellen, bis der Pflug über den Totpunkt gedreht hat und von der Sperrklinke **D** gehalten wird. Dann Steuerhebel auf "Heben" bis der Pflug am Anschlag **E** anliegt.

Doppeltwirkend - Steuerhebel auf "Lösen" so lange festhalten, bis der Pflug über den Totpunkt gedreht hat und von der Sperrklinke **D** gehalten wird, dann Steuerhebel in Gegenrichtung bedienen bis der Pflug am Anschlag **E** anliegt.

Wiederholtes vorzeitiges Umschalten kann zu Schäden an der Hydraulik des Pfluges führen.

Stellt sich beim Drehen heraus, daß der Pflug nicht hoch genug angehoben wird, so sind die Hubstangen des Dreipunktgestänges zu kürzen. Reicht das nicht aus, so wird der Oberlenker am Pflug in einer höheren Lage festgesteckt.



Schnittbreite des 1. Körpers

Die Schnittbreite des 1. Körpers wird mit der Spindel **O** eingestellt;

linksrüm - breiter
rechtsrüm - schmaler

Ist nach diesen Einstellungen ein Gegensteuern des Schleppers notwendig, muß die Drehachse **P** verschoben werden.

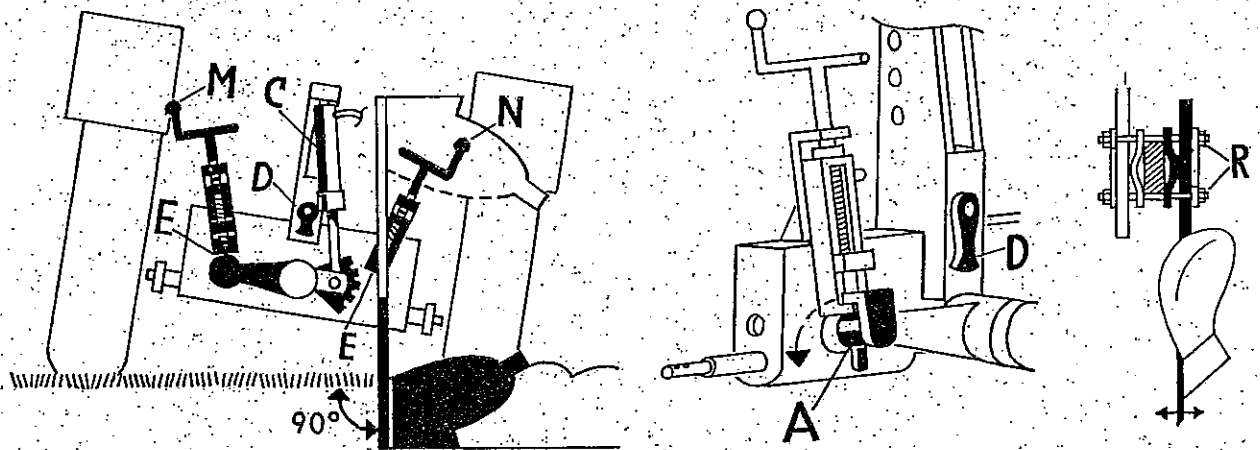
Zieht der Schlepper z.B. vorn zum Gepflügten, so muß die Drehachse **P** mit den Spindeln **O** und **Q** zum Gepflügten hin verschoben werden (linksrüm drehen).

Vorwerkzeuge

Sie lassen sich einzeln verstellen. Mit den Befestigungsschrauben **R** kann die Lage der Düngereinleger-Vorschäler auch seitlich zum Pflugkörper verändert werden. Auf gleichmäßigen Tiefgang der Vorwerkzeuge untereinander ist zu achten.

Transportstellung - hydraulische Drehung

Rechtswendende Pflughälfte zeigt nach unten. Die Endlagenverriegelung **A** wird eingelegt.



Wartung und Pflege

Alle beweglichen Teile, insbesondere Spindeln und Tastrad, sind von Zeit zu Zeit mit Fett zu versorgen. Das Tastrad selbst ist mit dauergeschmierten Kegelrollenlagern ausgerüstet. Sämtliche Schrauben sind des öfteren auf festen Sitz zu überprüfen - dies ist besonders wichtig nach dem Ersteinsatz.

Am abgestellten Pflug Gleitflächen einfetten.

Achtung

Der Aufenthalt im Schwenkbereich des Gerätes ist zu meiden. Die Endlagenverriegelung **A** (hydraulisch drehend) muß bei der Straßenfahrt eingelegt sein. Verkehrsgefährdende Teile am Anbaugerät müssen bei der Straßenfahrt abgedeckt bzw. mit weiß - rot gestreiften Tafeln oder Folien kenntlich gemacht werden. Ausführliche Information, auch über die Beleuchtungsvorschriften, ist der Straßenverkehrszulassungsordnung zu entnehmen.

Empfehlung

Wollen Sie gleichzeitig mit dem Pflügen Ihren Acker sautfertig machen oder sogar pflügen, saattbettbereiten und säen - in einem Arbeitsgang und spurenfrei - dann informieren Sie sich bitte über Rabewerk-Pflugnachlaufgeräte.

Falldrehung

Beim Anbringen des Oberlenkers wird die Auslösesperre **F** für den Handhebel entriegelt: Pflug anheben, Abstellstütze **B** feststecken; Handhebel **G** ziehen - Pflug dreht dann automatisch (Handhebel wird am Zahnring **H** auf günstige Griffnähe eingestellt). Die Drehenergie kann durch die Anordnung des Oberlenkers am Pflugkopf bestimmt werden. Die Drehenergie wird größer, wenn der Oberlenker in ein höheres Loch **J** umgesteckt wird.

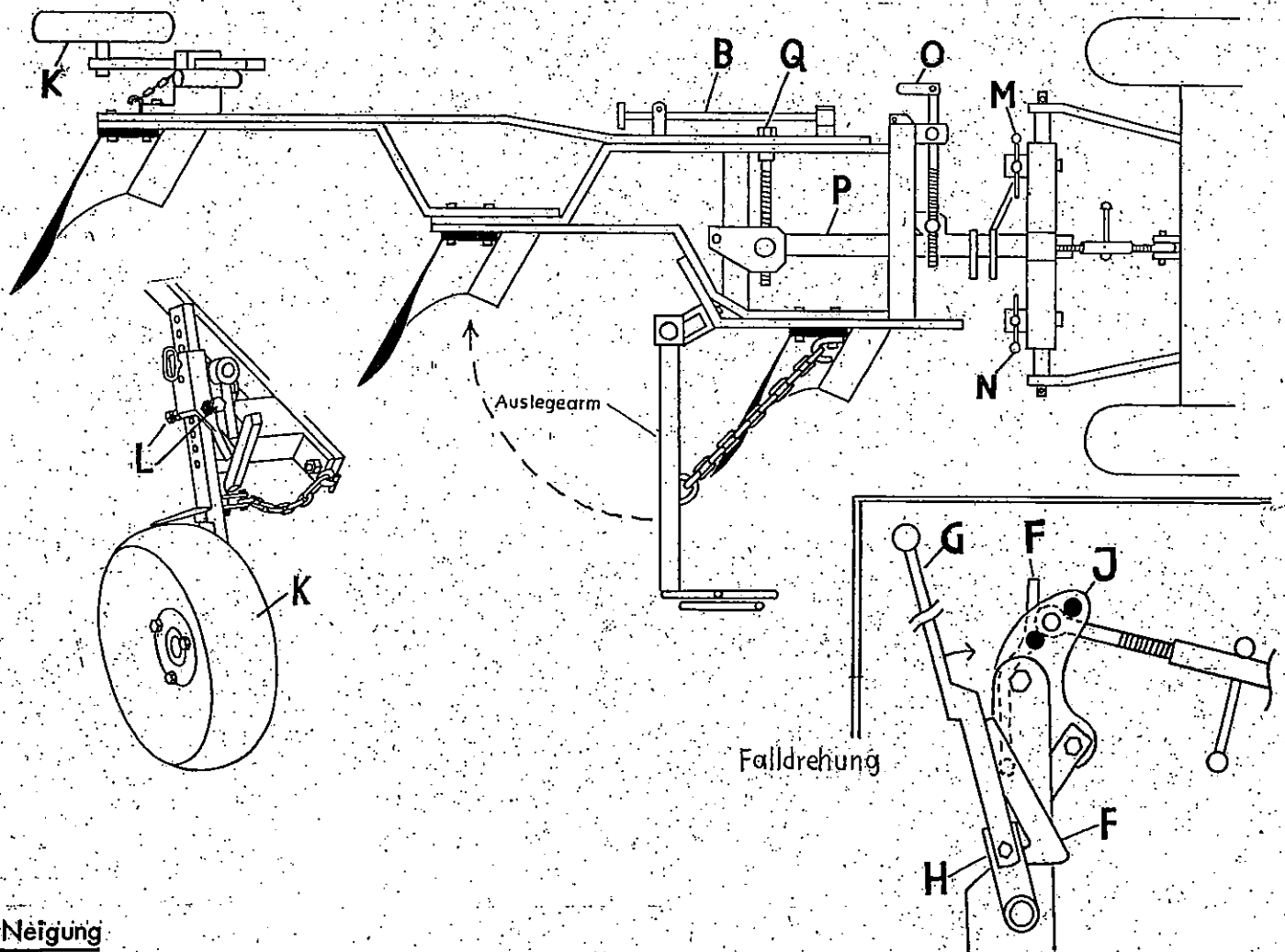
Einstellung

Die Unterlenker müssen während der Arbeit seitlich beweglich sein. In ausgehobener Lage sollen jedoch diese, soweit es die Einrichtung am Schlepper erlaubt, seitlich fest sein.

Arbeitstiefe

Der Tiefgang des Pfluges wird mit dem Hydraulik-Steuerhebel im Bereich "Zugkraftregelung" oder "Mischregelung" gewählt. Die gleichmäßige Arbeitstiefe vom ersten zum letzten Pflugkörper wird mit dem Oberlenker eingestellt - der Pflugrahmen muß parallel zur Bodenoberfläche liegen. Der Oberlenker soll beim Pflügen vom Schlepper zum Pflug leicht ansteigen.

Bei Ausrüstung mit einem Tastrad **K** wird dieses der gewünschten Arbeitstiefe entsprechend eingestellt. Mit den Anschlagsschrauben **L** kann ein Tiefenausgleich von der linken zur rechten Pflughälfte vorgenommen werden. Die Schrauben **L** sind so einzustellen, daß der Stützradstiel sich gerade noch verschieben läßt.



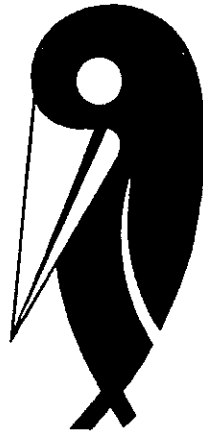
Neigung

Für jede Pflughälfte wird die Neigung getrennt eingestellt. Bodenoberfläche und Grindel sollen etwa im rechten Winkel zueinander stehen.

Spindel **M** für rechtswendende Pflughälfte

Spindel **N** für linkswendende Pflughälfte.

Mit der Neigung kann ein Tiefenausgleich der vorderen Pflughälfte vorgenommen werden. Arbeitet der erste Körper einer Pflughälfte zu flach, so wird dies durch stärkere Neigung zum Gepflügten ausgeglichen.



Ersatzteilliste

4702

Feldtaube YE, YD

10.68

02.73

Bei Ersatzteilbestellungen bitte Rückseite beachten!

RABEWERK

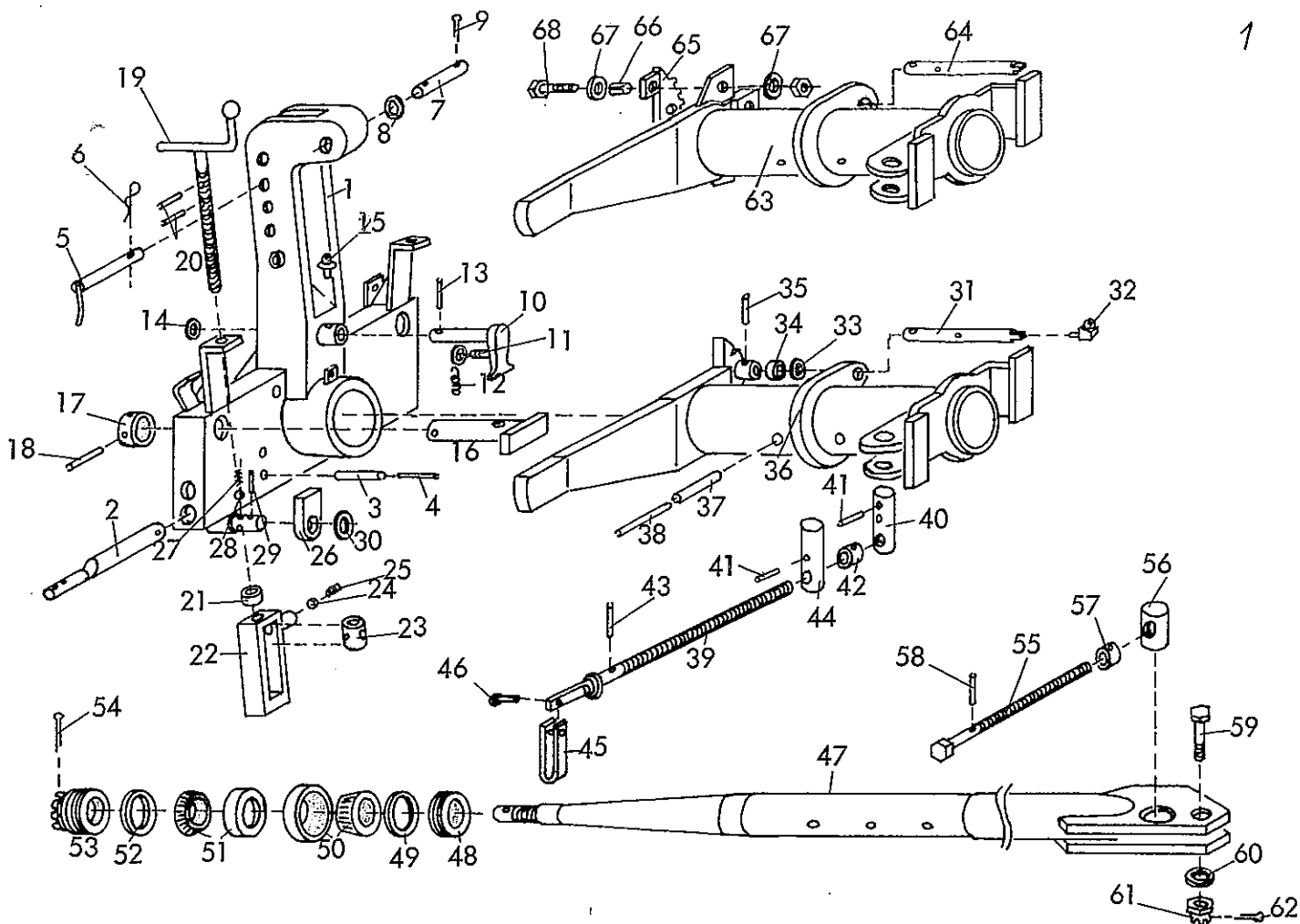


	Bild-Nr.	Bestell-Nr.		Lager-Nr.	Maße	Stück Gew. kg
Feldtaube YE, YD ₁	1	4702.01-1	1 Turm	U - 47B		
	2	4702.01-2	2 Achskopfbolzen Norm I	E - 2124B		
	2	4702.02-2	2 Achskopfbolzen Norm II	E - 2124B		
	3	4702.01-3	2 Spannhülsen	DIN 1481	13 x 90	
	4	4702.01-4	2 Spannhülsen	DIN 1481	8 x 90	
		4702.01	Turm mit Achskopfbolzen Norm I komplett			
		4702.02	Turm mit Achskopfbolzen Norm II komplett			
	5	4702.03-1	1 Stock zum oberen Lenker Norm I	DTB-118 x 91		
	5	4702.04-1	1 Stock zum oberen Lenker Norm II	DTB - 118 x 39		

2	Bild-Nr.	Bestell-Nr.		Lager-Nr.	Maße	Stück Gew. kg
Feldtaube YE, YD	6	4702.03-2	1 Federsteckstock	BTB-5x20D		
		4702.03	Stock zum oberen Lenker Norm I komplett			
		4702.04	Stock zum oberen Lenker Norm II komplett			
	7	4701.03-1	1 oberer Zylinderbolzen	A - 2686		
	8	4701.03-2	4 Scheiben	DIN 1440	25	
	9	4701.03-3	2 Splinte	DIN 94	8 x 40	
		4702.05	oberer Zylinderbolzen kompl.			
	10	4701.04-1	1 Sperrklinke	A - 2680 B		
	11	4701.04-2	1 Scheibe	DIN 126	14	
	12	4701.04-3	1 Feder	CF - 149		
	13	4701.04-4	1 Spannhülse	DIN 1481	6 x 45	
	14	4701.04-5	1 Scheibe	DIN 1441	31	
	15	4701.04-6	1 Schmiernippel	KX- 8x7		
		4702.06	Sperrklinke komplett			
	16	4701.05-1	2 Spindelbolzen	E - 2121		
	17	4701.05-2	2 Stoßringe	E - 2121		
	18	4701.05-3	2 Spannhülsen	DIN 1481	8 x 60	
	19	4701.05-4	2 Verkantungsspindeln	E - 2122		
	20	4701.05-5	4 Spannhülsen	DIN 1481	5 x 40	
	21	4701.05-6	2 Drucklager	E - 2122		
	22	4701.05-7	2 Spindelbügel	E - 2125		
	23	4701.05-8	2 Kugelsicherungslager	E - 2122		
	24	4701.05-9	2 Kugeln	E - 2125		
	25	4701.05-10	2 Druckfedern	DF - 80		
		4702.07	Verkantungsspindel komplett			

	Bild-Nr.	Bestell-Nr.		Lager-Nr.	Maße	Gew. kg	Stück 3
Feldtaube YE, YD	26	4701.06-1	1 Transportsperrenhebel	A - 2683			
	27	4701.06-2	1 Druckfeder	DF - 80			
	28	4701.06-3	1 Kugel	A - 2683			
	29	4701.06-4	1 Splint	DIN 94	5 x 40		
	30	4701.06-5	1 Scheibe	DIN 1441	31		
		4702.08	Transportsperre komplett				
	31	4701.07-1	1 unterer Zylinderbolzen	A - 2681 B			
	32	4702.09-2	1 Schmiernippel 45 °				
	33	4701.07-3	1 Scheibe	DIN 1440	25		
	34	4701.07-4	1 Distanzring	A - 2681 B			
	35	4702.09-5	1 Spannhülse	DIN 1481	6 x 60		
	36	4702.09-6	1 Riegelarm	O - 377			
	37	4702.09-7	3 Spannhülsen	DIN 1481	16 x 90		
	38	4702.09-8	3 Spannhülsen	DIN 1481	10 x 90		
		4702.09	Riegelarm komplett				
	63	4702.46-1	1 Riegelarm	O - 377 B			
	64	4702.46-2	1 unterer Zylinderbolzen	A - 2681 C			
	65	4702.46-3	1 Rastenbogen (angeschraubt)	E - 2183			
	66	4702.46-4	2 Spannhülsen	DIN 7346	21 x 24		
	67	4702.46-5	4 Scheiben	DIN 9021	17		
	68	4702.46-6	2 Schrauben mit Muttern und Federringen	DIN 931 8 G	16 x 50		
	32	4702.09-2	1 Schmiernippel	45 °			
	33	4701.07-3	2 Scheibe	DIN 1440	25		
	34	4701.07-4	1 Distanzring	A - 2681 B			
	35	4702.09-5	1 Spannhülse	DIN 1481	6 x 60		
	37	4702.09-7	3 Spannhülsen	DIN 1481	16 x 90		
	38	4702.09-8	3 Spannhülsen	DIN 1481	10 x 90		
		4702.46	Riegelarm (angeschraubter Rastenbogen) komplett				

4	Bild-Nr.	Bestell-Nr.		Lager-Nr.	Maße	Gew. kg	Stück
Feldtaube YE, YD	39	4702.10-1	1 Breitenstellspindel	E - 2126			
	40	4702.10-2	1 Spindelmutter	E - 2126			
	41	4702.10-3	3 Spannhülsen	DIN 1481	8 x 70		
	42	4702.10-4	1 Muffe	E - 2126			
	43	4702.10-5	1 Spannhülse	DIN 1481	6 x 40		
	44	4702.10-6	1 Spindellager	E - 2126			
	45	4702.10-7	1 Spindelklappgriff	KF - 11			
	46	4702.10-8	1 Halbrundniet	DIN 124	10 x 40		
		4702.10	Breitenstellspindel komplett				
	47	4702.11-1	1 Drehachse	O - 378 B			
	48	4702.11-2	1 hinterer Dichtungsring	A - 2614 B			
	49	4701.08-3	1 hinterer Filz		8x6x430		
	50	4702.11-4	1 Kegelrollenlager	302 14			
	51	4701.08-5	1 Kegelrollenlager	302 13			
	52	4701.08-6	1 vorderer Filz		8x6x352		
	53	4701.08-7	1 Kronenmutter	GKM- 62 x 1,5			
	54	4701.08-8	1 Splint	DIN 94	8 x 100		
		4702.11	Drehachse komplett				
	55	4702.12-1	1 Rahmenverlagerungsspindel (3-furchig)	A-1951B			
	55	4702.13-1	1 Rahmenverlagerungsspindel (2-furchig)	A-1951B			
	56	4702.12-2	1 Spindelmutter	MF - 691			
	57	4702.12-3	1 Rundmutter	A - 1951B			
	58	4702.12-4	1 Spannhülse	DIN 1481	6 x 36		
		4702.12	Rahmenverlagerungsspindel (3-furchig) komplett				
		4702.13	Rahmenverlagerungsspindel (2-furchig) komplett				

	Bild-Nr.	Bestell-Nr.		Lager-Nr.	Maße	Gew. kg	Stück 5
Feldtaube YE, YD	59	4702.14-1	1 Schraube	DIN 931 8 G	24 x 100		
	60	4702.14-2	1 Scheibe	DIN 126	27		
	61	4702.14-3	1 Kronenmutter	DIN 935	M 24		
	62	4702.14-4	1 Splint	DIN 94	5 x 45		
		4702.14	Schraube zur Drehachse kompl.				

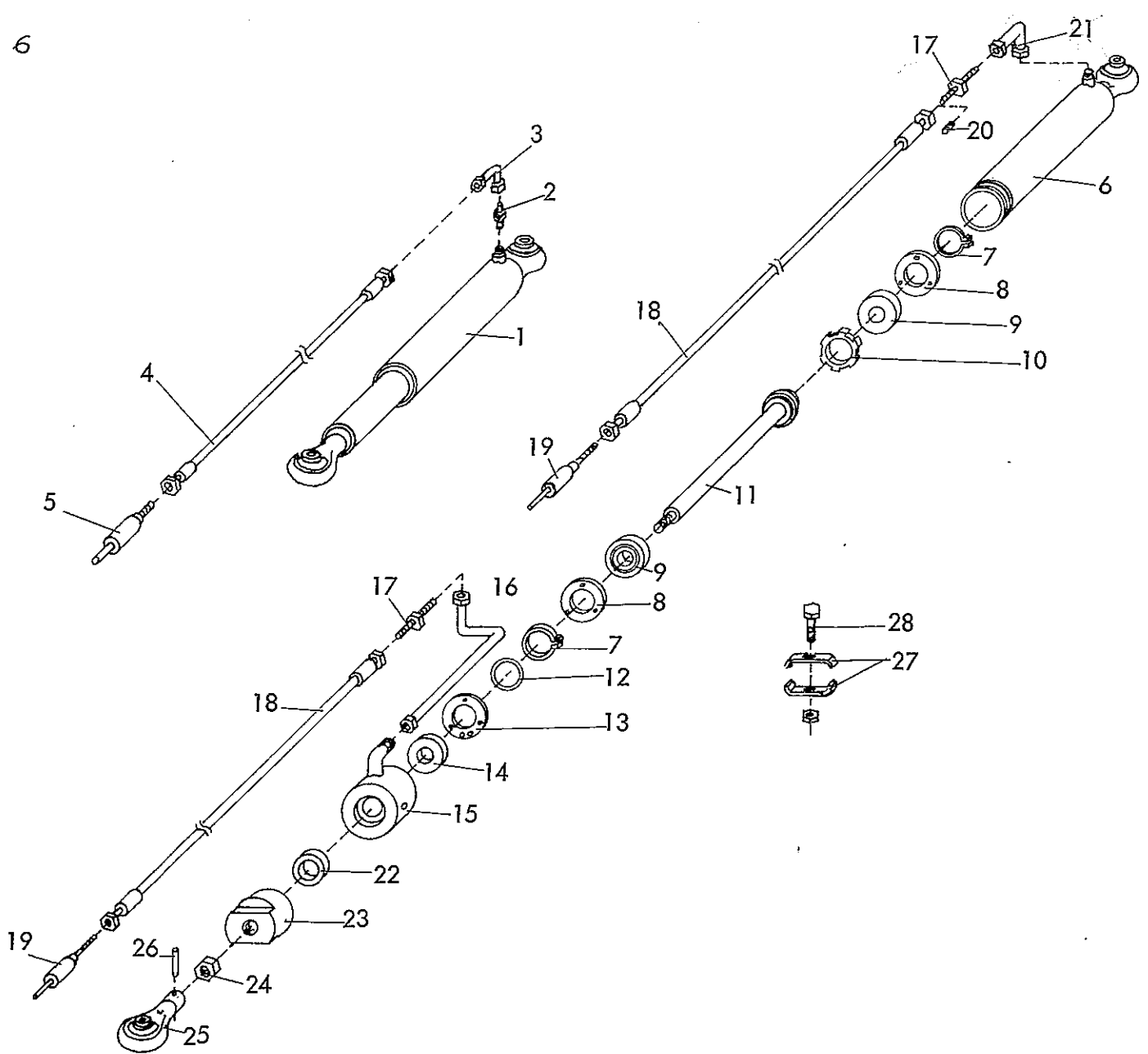
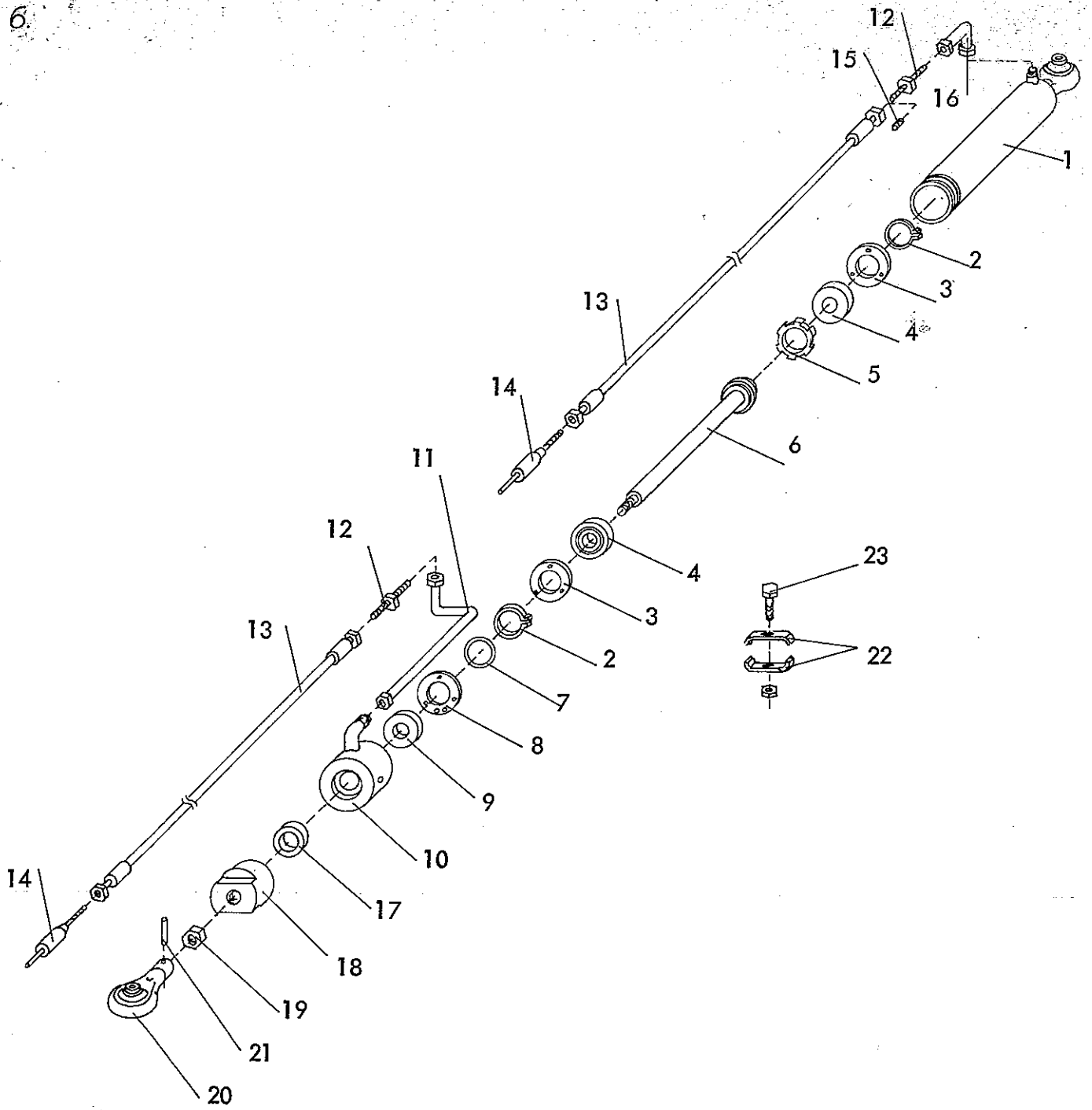


	Bild-Nr.	Bestell-Nr.		Lager-Nr.	Maße	Stück Gew. kg.
Feldtaube YE, YD	1	4702.15-1	1 Zylinder(einfachwirkend)			
Taube YE, YD	2	4702.15-2	1 Rückschlagventil (Spezialausführung)	Ermeto RHV 12LM- ed		
	3	4702.15-3	1 einstellbarer Winkel- Anschlußstutzen	Ermeto evW12-L		
	4	4702.15-4	1 Hydraulikschlauch		1000 lg.	
	5	4702.15-5	1 Steckkupplung	Type nach Bedarf		
		4702.15	Zylinder (einfachwirkend) kpl.			

	Bild-Nr.	Bestell-Nr.		Lager-Nr.	Maße	Gew. kg	Stück 7
Feldtaube YE, YD	6	4702.16-1	1 Zylinderrohr	E-2128			
	7	4702.16-2	2 Sicherungsringe	DIN 471	32 x 1,5		
Taube YE, YD	8	4702.16-3	2 Scheiben		32x49x1,5		
	9	4702.16-4	2 Nutringe	VN35-110			
	10	4702.16-5	1 Kolbenführungsring	Ausf. I	50 ø		
	11	4702.16-6	1 Kolbenstange	E - 2127			
	12	4702.16-7	1 O - Ring	OR 55x5			
	13	4702.16-8	1 Scheibe	26x56x4			
	14	4702.16-9	1 Nutring	VN25-110			
	15	4702.16-10	1 Zylinderkopf	A - 2699			
	16	4702.16-11	1 Hydraulikverbindungsrohr (lang)	E - 2139			
	17	4702.16-12	2 gerade Verschraubungen	Ermeto G 12 L			
	18	4702.16-13	2 Hydraulikschläuche		1000 lg.		
	19	4702.16-14	2 Steckkupplungen	Typ nach Bedarf			
	20	4702.16-15	1 Gewindestift (Spezialausführ.)	DIN 913	AM12x10		
	21	4702.16-16	1 Hydraulikverbindungsrohr (kurz)	E - 2139			
	22	4702.16-17	1 Abstreifer	AS 25-35- 7/10			
	23	4702.16-18	1 Zylinderblocklängenmutter	A-2685 B	24 x 1,5		
	23	4702.16-19	1 Zylinderblocklängenmutter	A-2685	20 x 1,5		
	24	4702.16-20	1 Kontermutter	DIN 934	24 x 1,5		
	24	4702.16-21	1 Kontermutter	DIN 934	20 x 1,5		
	25	4702.16-22	1 Kugelkopf	G 25.10			
	26	4702.16-23	1 Verbundstift	DIN 1481	6 x 36		
		4702.16	Drehzylinder 50 ø (doppeltwirkend YD) komplett				
	27	4702.17-1	2 Schellen	E - 2139			
	28	4702.17-2	1 Schraube mit Mutter und Federring	DIN 601	6 x 25		
		4702.17	Schelle komplett				



Gerätetyp: Feldtaube YD

Bild-Nr.	Bestellnummer	Stück pro Gerät	Ersatzteilbezeichnung	Lager- bzw. DIN- Nummer	Maße	ca. kg / Teil
1	4702.16-1	1	Zylinderrohr	E--2128		
2	4702.16-2	2	Sicherungsringe	DIN 471	32x 1,5	
3	4702.16-3	2	Scheiben		32x49x1,5	
4	4702.16-4	2	Nutringe	VN 35-110		
5	4702.16-5	1	Kolbenführungsring	Ausf. I		
6	4702.16-6	1	Kolbenstange	E- 2127		

Bild-Nr.	Bestellnummer	Stück pro Gerät	Ersatzteilbezeichnung	Lager- bzw. DIN-Nummer	Maße	ca. kg / Teil
7	4702.16-7	1	O- Ring	OR- 55x 5		
8	4702.16-8	1	Scheibe	A - 2698		
9	4702.16-9	1	Nutring	VN 25x 110		
10	4702.16-10	1	Zylinderkopf	A- 2699		
11	4702.16-11	1	Hydraulikverbindungsrohr (lang)	E- 2139 B		
12	4702.16-12	2	gerade Verschraubungen	Ermeto G 12 L		
13	4702.16-13	2	Hydraulikschläuche		1000lg.	
14	4702.16-14	2	Steckkupplungen	Type nach Bedarf		
15	4702.16-15	1	Gewindestift (Spezialausführung)	DIN 931	AM 12x 10	
16	4702.16-16	1	Hydraulikverbindungsrohr (kurz)	E- 2139 B		
17	4702.16-17	1	Abstreifer	AS 25- 35- 7/10		
18	4702.16-18	1	Zylinderblocklängenmutter	A- 2685 B	24x 1,5	
18	4702.16-19	1	Zylinderblocklängenmutter	A- 2685 B	20x 1,5	
19	4702.16-20	1	Kontermutter	DIN 934	M24x 1,5	
19	4702.16-21	1	Kontermutter	DIN 934	M20x 1,5	
20	4702.16-22	1	Kugelkopf	G 25.10		
21	4702.16-23	1	Verbundstift	DIN 1481	6x 36	
	<u>4702.16</u>	1	Drehzylinder Ø 50 (doppelwirkend= YD) komplett			
22	4702.17-1	2	Schellen	E- 2139 B		
23	4702.17-2	1	Schraube mit Mutter und Federring	DIN 601	M6x 25	
	<u>4702.17</u>	1	Schelle komplett			

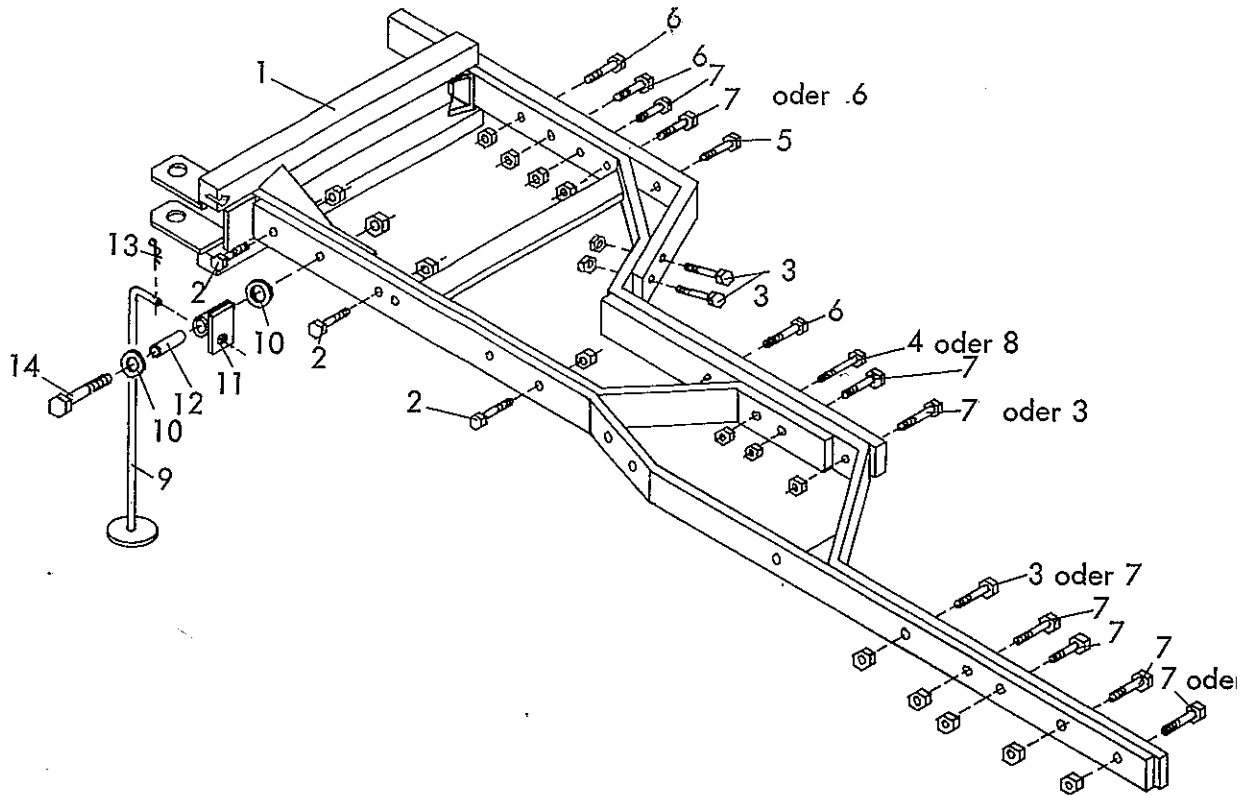


	Bild-Nr.	Bestell-Nr.	Benennung	Lager-Nr.	Maße	Stück pro Ger
Feldtaube A	1	4704.16-1	1 Rahmen	I-1590/1		
Feldtaube Y	1	4704.17-1	1 Rahmen (verstärkt)	I-1590/2		
	2	4704.16-2	1 Schraube mit Mutter und Federring	DIN 931 8 G	20 x 70	3
	3	4704.16-3	1 Schraube mit Mutter und Federring	DIN 931 8 G	20 x 80	3
	4	4704.16-4	1 Schraube mit Mutter und Federring	DIN 931 8 G	20 x 100	
		4704.16	Rahmen komplett			
		4704.17	Rahmen (verstärkt) komplett			
	7	4704.18	1 Schraube mit Mutter und Federring	DIN 960 8 G	20x1,5x90	

	Bild-Nr.	Bestell-Nr.	Benennung	Lager - Nr.	Maße	
Feldtaube A Feldtaube Y	6	4704.19	1 Schraube mit Mutter und Federring	DIN 960 8 G	20x1,5x100	
	7	4704.20	1 Schraube mit Mutter und Federring	DIN 960 8G	20x1,5x120	
	8	4704.21	1 Schraube mit Mutter und Federring	DIN 960 8 G	20x1,5x140	
	9	4704.22-1	1 Abstellstütze	E-2051	23	2
	10	4704.22-2	1 Scheibe	DIN 125		
	11	4704.22-3	1 Stützenhaltergehäuse	A-2220 B		
	12	4704.22-4	1 Lager	A-2220 B		
	13	4704.22-5	1 Federsteckstock	BTB 5x20 D		
	14	4704.22-6	1 Schraube mit Mutter und Federring	DIN 931 8 G		
		4704.22	Abstellstütze komplett			

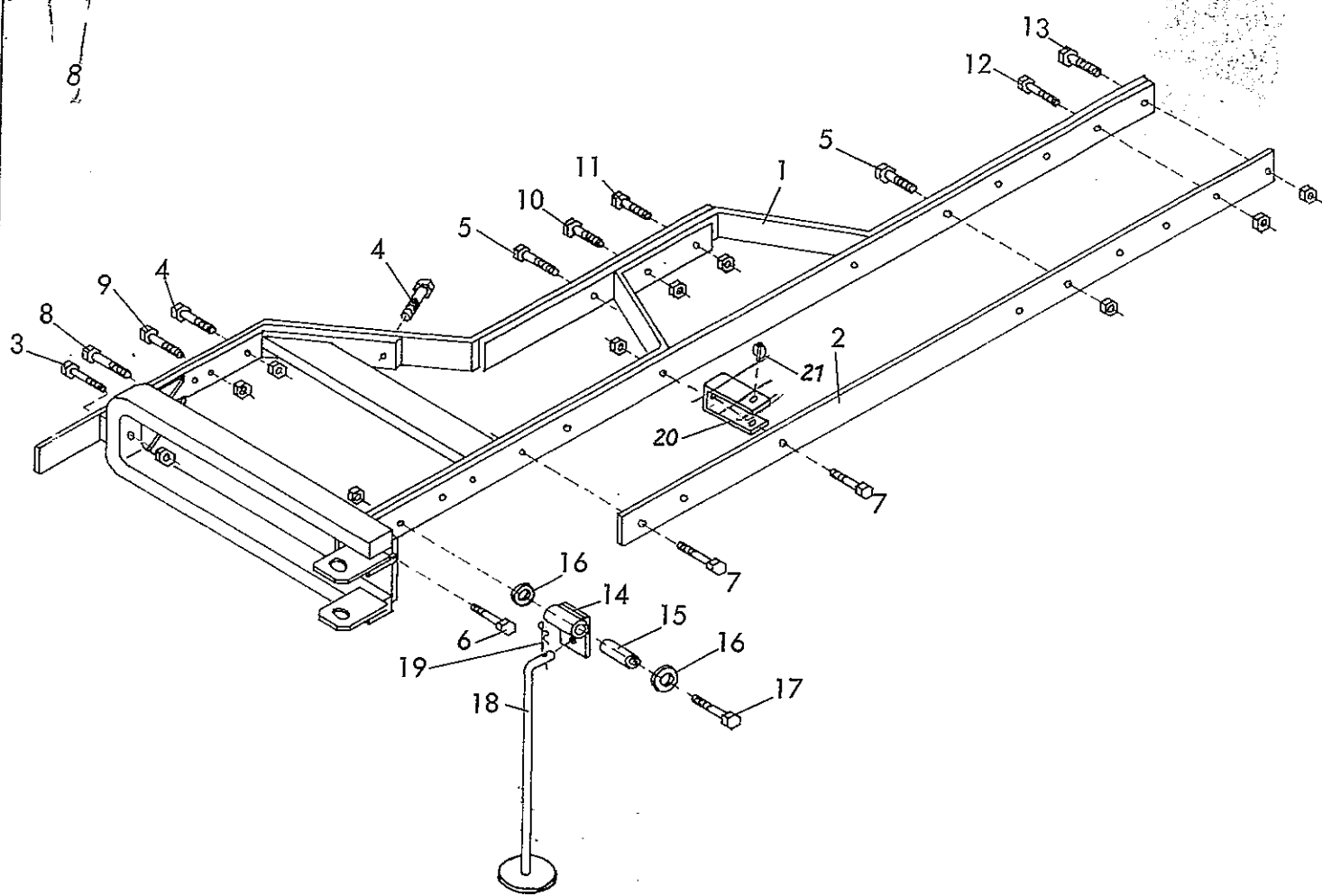


	Bild-Nr.	Bestell-Nr.		Lager-Nr.	Maße	Stück Gew. kg
Feldtaube YE, YD	<u>Zur extra verstärkten Ausführung</u>					
	1	4702.18-1	1 Rahmen	I - 972 H		
	2	4702.18-2	1 Beilage	I - 972 H		
	3	4702.18-3	1 Schraube mit Mutter und Federring	DIN 931 8 G	20 x 110	
	4	4702.18-4	2 Schrauben mit Muttern und Federringen	DIN 601	20 x 75	
	5	4702.18-5	2 Schrauben mit Muttern und Federringen	DIN 601	20 x 90	
	6	4702.18-6	1 Schraube mit Mutter und Federring	DIN 601	20 x 65	
	7	4702.18-7	2 Schrauben mit Muttern und Federringen	DIN 601	20 x 75	
	4702.18	Rahmen 3-furchig, (extra verstärkt) komplett				

	Bild-Nr.	Bestell-Nr.		Lager-Nr.	Maße	Gew. kg	Stück g	
Feldtaube YE, YD	8	4702.19	1 Schraube mit Mutter und Federring	DIN 960 8 G	20x1,5x90			
	9	4702.20	1 Schraube mit Mutter und Federring	DIN 960 8 G	20x1,5x120			
	10	4702.21	1 Schraube mit Mutter und Federring	DIN 960 8 G	20x1,5x130			
	11	4702.22	1 Schraube mit Mutter und Federring	DIN 960 8 G	20x1,5x160			
	12	4702.23	1 Schraube mit Mutter und Federring	DIN 960 8 G	20x1,5x110			
	13	4702.24	1 Schraube mit Mutter und Federring	DIN 960 8 G	20x1,5x140			
			<u>Zur Normalausführung</u>					
	1	4702.19-1	1 Rahmen	1 - 972 H				
	3	4702.19-3	1 Schraube mit Mutter und Federring	DIN 931 8 G	20x110			
	4	4702.25-4	2 Schrauben mit Muttern und Federringen	DIN 601	20 x 70			
	5	4702.25-5	2 Schrauben mit Muttern und Federringen	DIN 601	20 x 80			
	6	4702.19-6	1 Schraube mit Mutter und Federring	DIN 601	20 x 65			
	7	4702.25-7	2 Schrauben mit Muttern und Federringen	DIN 601	20 x 65			
	4702.25	Rahmen 3-furchig (normal) kpl.						
8	4702.26	1 Schraube mit Mutter und Federring	DIN 960 8 G	20x1,5x85				
9	4702.27	1 Schraube mit Mutter und Federring	DIN 960 8 G	20x1,5x120				

10	Bild-Nr.	Bestell-Nr.		Lager-Nr.	Maße	Stück Gew. kg
Feldtaube YE, YD	10	4702.28	1 Schraube mit Mutter und Federring	DIN 960 8 G	20x1,5x110	
	11	4702.29	1 Schraube mit Mutter und Federring	DIN 960 8 G	20x1,5x150	
	12	4702.30	1 Schraube mit Mutter und Federring	DIN 960 8 G	20x1,5x100	
	13	4702.31	1 Schraube mit Mutter und Federring	DIN 960 8 G	20x1,5x130	
	14	4702.32-1	1 Stützenhaltergehäuse	A - 2220		
	15	4702.32-2	1 Lager	A - 2220		
	16	4702.32-3	2 Scheiben	DIN 125	23	
	17	4702.32-4	1 Schraube mit Mutter und Federring	DIN 601	20 x 120	
	18	4702.32-5	1 Abstellstütze	E - 2091		
	19	4702.32-6	1 Federsteckstock	BTB-5x20D		
	4702.32	Abstellstütze komplett				

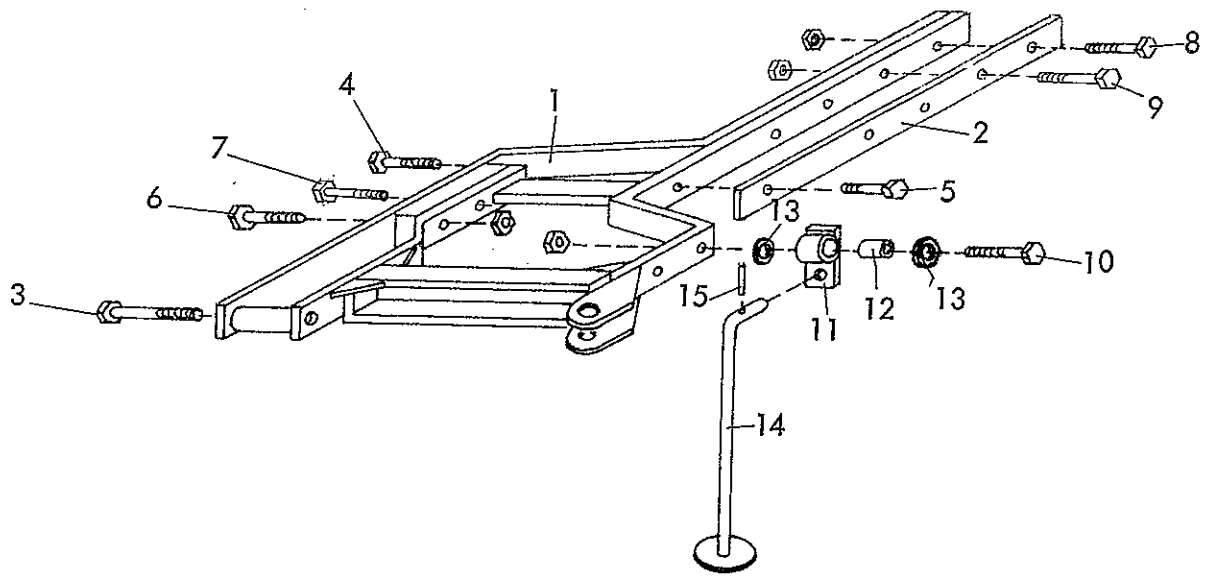


	Bild-Nr.	Bestell-Nr.		Lager-Nr.	Maße	Stück Gew. kg
Feldtaube YE, YD	<u>Zur extra verstärkten Ausführung</u>					
	1	4702.33-1	1 Rahmen (2-furchig)	I-1020 D		
	2	4702.33-2	1 Beilage	I-1020 D		
	3	4702.33-3	1 Schraube mit Mutter und Federring	DIN 601	20 x 150	
	4	4702.33-4	1 Schraube mit Mutter und Federring	DIN 601	20 x 85	
	5	4702.33-5	1 Schraube mit Mutter und Federring	DIN 601	20 x 60	
		4702.33	Rahmen 2-furchig, (extra verstärkt) komplett			
6	4702.34	1 Schraube mit Mutter und Federring	DIN 960 8 G	20x1,5x100		
7	4702.35	1 Schraube mit Mutter und Federring	DIN 960 8 G	20x1,5x130		

	Bild-Nr.	Bestell-Nr.		Lager-Nr.	Maße	Gew. kg	Stück 13
Feldtaube YE, YD	10	4702.41-1	1 Schraube mit Mutter und Federring	DIN 601	20 x 100		
	11	4702.41-2	1 Stützenhaltergehäuse	A - 2220			
	12	4702.41-3	1 Lager	A - 2220			
	13	4702.41-4	2 Scheiben	DIN 125	23 \emptyset		
	14	4702.41-5	1 Abstellstütze	A - 2091			
	15	4702.41-6	1 Spannhülse	DIN 1481	6 x 40		
		4702.41	Abstellstütze komplett				